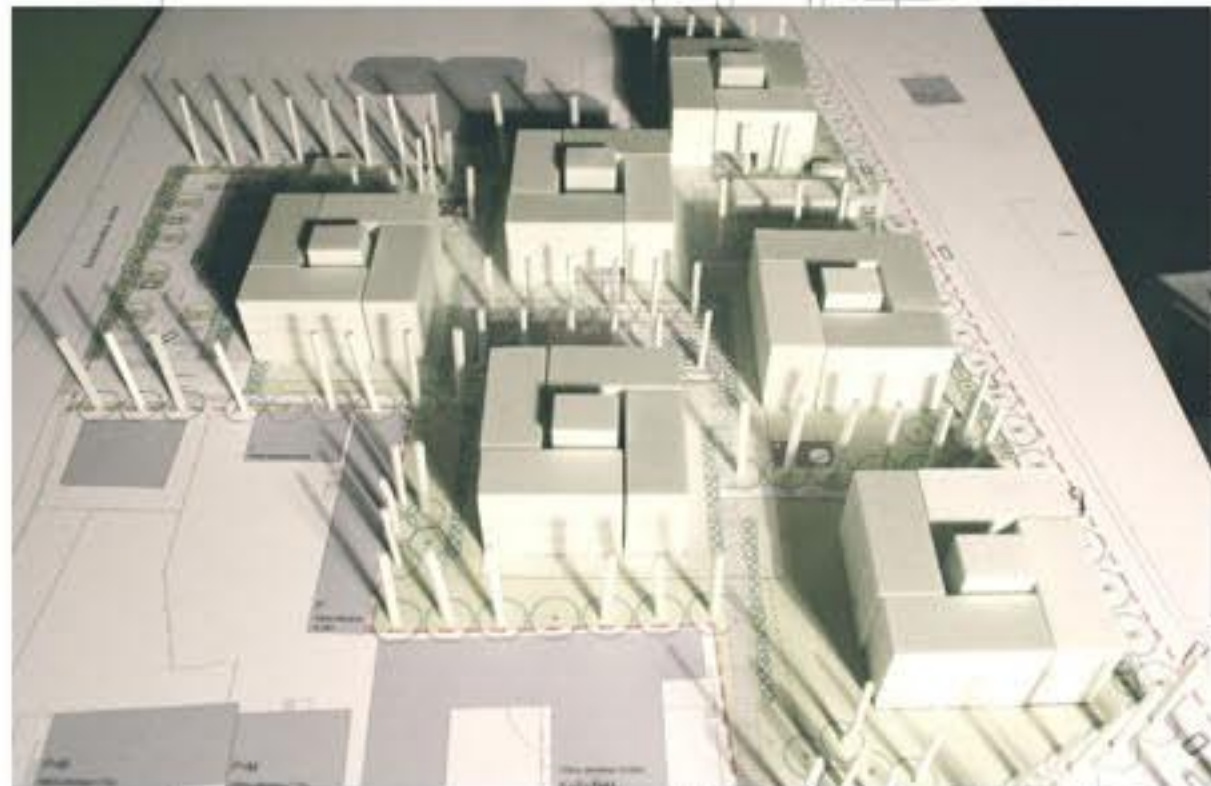


S STRUKTURO ZUNANJEGA PROSTORA SE DOSEŽE ENOTNOST CELOTE



ZUNANJA UREDITEV JE FOKUS SOSESKA - ARHITEKTURA JE SEKUNDARNA

drevesa so meje in usmerjevalci



grmovnice ustvarjajo ambience in naravne bariere



utrjene poti razmejujejo zazične ambience



poti so del narave



leseni pomoli imajo različne funkcije



utrjene ploščadi zaznamujejo vhode



PROMETNA UREDITEV - M 1:1000



STRUKTURIRANJE KRAJINSKE UREDITVE - M 1:1000

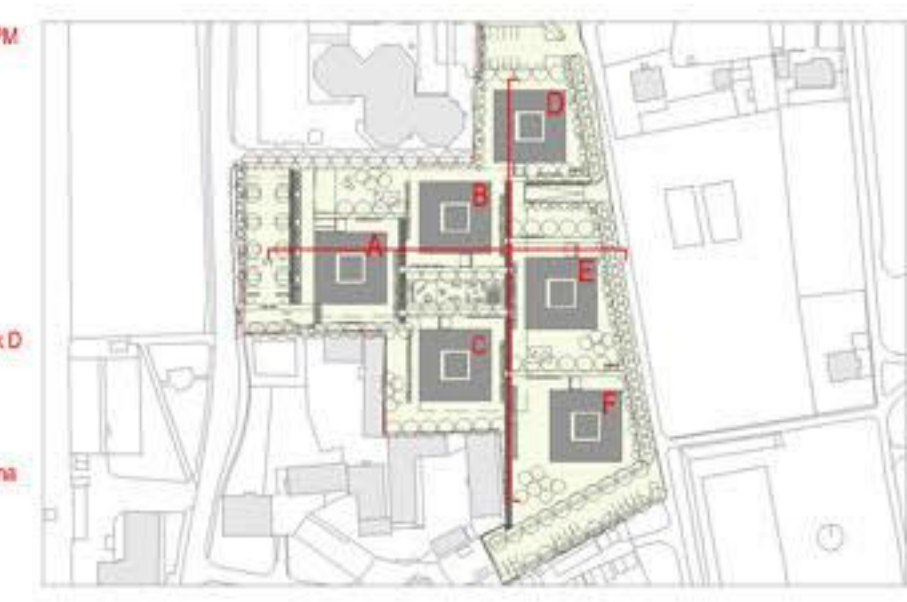
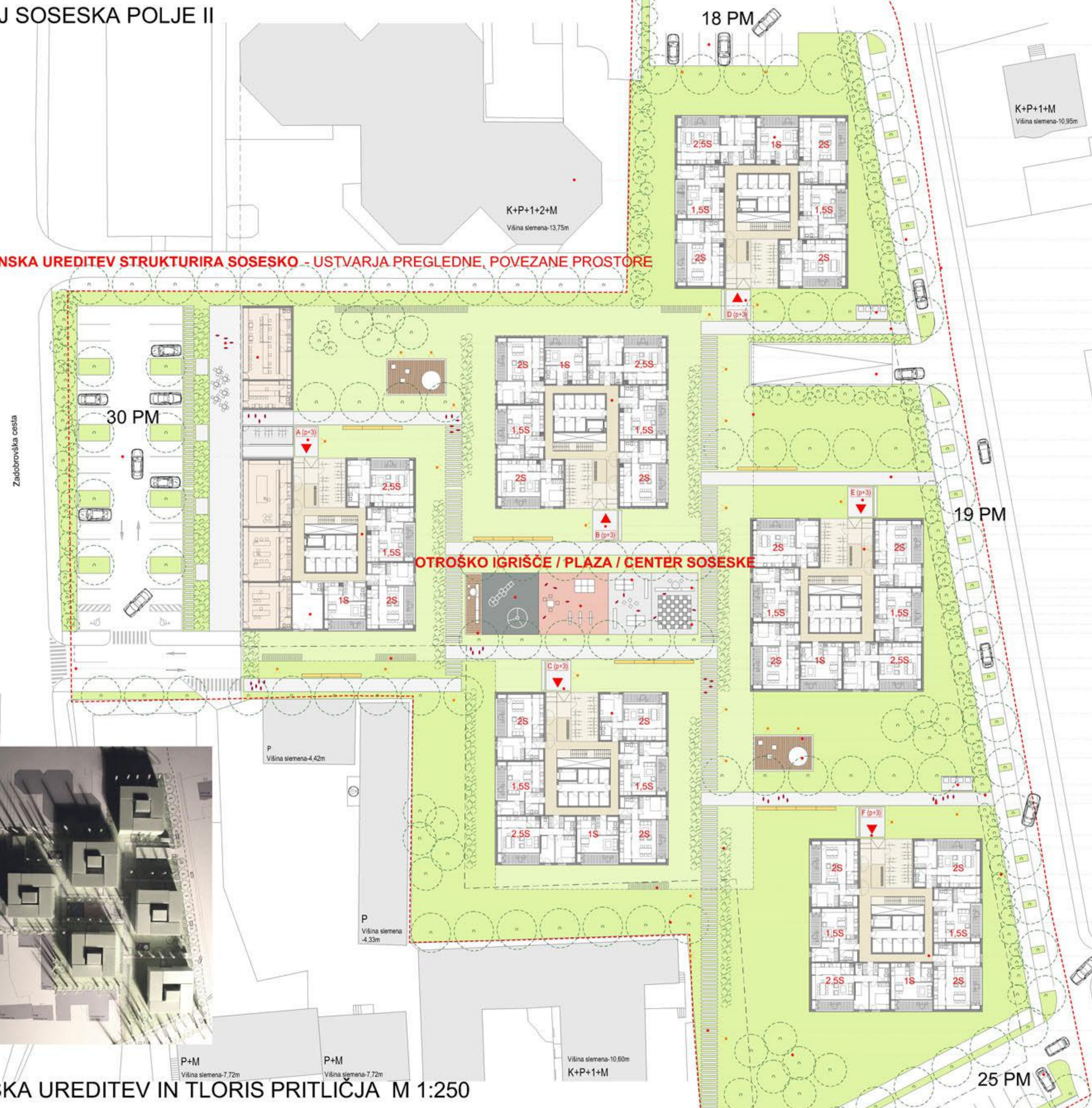
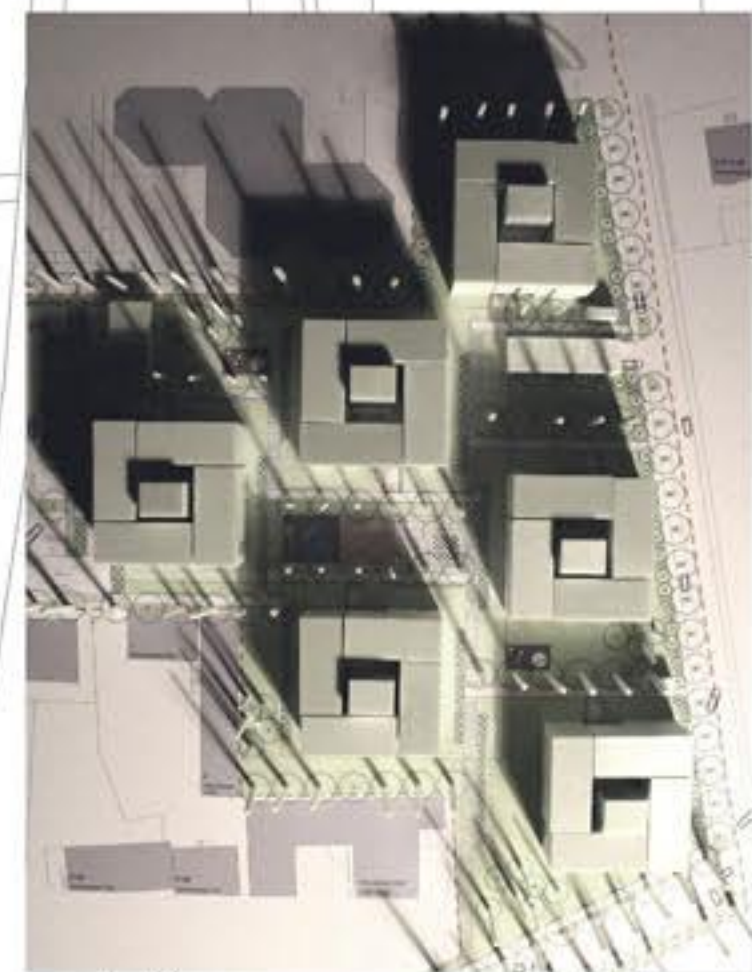


URBANA OPREMA - M 1:1000



KRAJINSKA UREDITEV STRUKTURIRA SOSESKO - USTVARJA PREGLEDNE, POVEZANE PROSTORE

OTROŠKO IGRIŠČE / PLAZA / CENTER SOSESKE



- zunanja parkirišča 18 PM
- zunanja parkirišča 19 PM
- meja parcele
- dostopna ploščad - betonski prefabrikat
- smetl
- poti - utrjen pesek
- šolska pot
- javni program - lokali in trgovine
- uvoz/izvoz v garabo
- blok B
- meja podzemne garaba
- dostopna ploščad - betonski prefabrikat
- zunanja parkirišča 30 PM
- poti - utrjen pesek
- dostopna ploščad - betonski prefabrikat
- dostopna ploščad - betonski prefabrikat
- blok A
- blok E
- visoka zelena bariera - drevesa
- namizni tenis
- klopi
- igrišče "črna tabla"
- otroška igraia 1-5 let
- šah šahm
- prostor za hriška
- lesena ploščad
- zračnik garaba
- uvoz/izvoz v nasejje
- dostopna ploščad - betonski prefabrikat
- blok C
- otroško igrišče
- peskovnik
- smetl
- poti - utrjen pesek
- šolska pot
- shrambe
- hišnik
- čistilna
- dostopna ploščad - betonski prefabrikat
- nizka zelena bariera - nizko grmičevje
- nizja zelena bariera - visoko grmičevje
- zračnik garaba
- visoka zelena bariera - drevesa
- blok F
- zgotstevl dreves
- povezave - betonski prefabrikati
- zunanja parkirišča 25 PM

blok A

sp. obravnava	neto v.o.	neto v.o. (SO 50/50)	blokovni delež	neto v.o.	neto v.o. (SO 50/50)
1S	40,87 m ²	43,50 m ²	4	163,48 m ²	174,00 m ²
1,5 S	52,55 m ²	54,99 m ²	10	525,50 m ²	549,90 m ²
2S	65,31 m ²	67,98 m ²	11	718,41 m ²	747,78 m ²
2,5S	76,11 m ²	78,74 m ²	3	228,33 m ²	236,22 m ²
skupaj:			28	1635,72 m²	1703,90 m²

poslovni prostor 5 282,58 m² 282,58 m²
SKUPAJ: 1918,25 m² 1966,49 m²

bruto etaža / blok: 686,44 m²3 + 808,10 / 2867,42 m²

blok B, C, D, E, F

sp. obravnava	neto v.o.	neto v.o. (SO 50/50)	blokovni delež	neto v.o.	neto v.o. (SO 50/50)
1S	40,87 m ²	43,50 m ²	4	163,48 m ²	174,00 m ²
1,5 S	52,55 m ²	54,99 m ²	11	578,05 m ²	604,89 m ²
2S	65,31 m ²	67,98 m ²	12	783,72 m ²	815,76 m ²
2,5S	76,11 m ²	78,74 m ²	4	304,44 m ²	314,96 m ²
skupaj:			31	1829,69 m²	1909,61 m²

bruto etaža / blok: 686,44 m²4 / 2745,76 m²

skupaj blok A, B, C, D, E, F

sp. obravnava	neto v.o.	neto v.o. (SO 50/50)	blokovni delež	skupaj neto v.o.	skupaj neto v.o. (SO 50/50)
1S	24	13,11 %	4	980,88 m ²	1044,00 m ²
1,5 S	66	35,52 %	11	2415,75 m ²	2574,35 m ²
2S	71	38,89 %	12	4637,01 m ²	4826,58 m ²
2,5S	23	12,57 %	4	1250,53 m ²	1311,02 m ²
skupaj:	183	100,00 %		10784,17 m²	11255,95 m²

bruto etaža / skupaj: 1867,42 + 1745,76 m²5 / 16596,22 m²

shrambe	183	549,00 m ²
hišnik	1	31,25 m ²
čistilna	0	18,00 m ²

pričakovana / dosežena struktura stanovanj

uporabljeno za dodelitev neprofitnega stanovanja (2/3 stanovanj)

poslovni v.o.	M. št. stan.	sp. obravnava	poslovni v.o. stanovanja	poslovni v.o. stanovanja %	poslovni v.o. stanovanja %	poslovni v.o. stanovanja %	poslovni v.o. stanovanja %
30,0 - 45,0	2	1 S	16	10%	12,70%	6,67%	8,74%
45,0 - 55,0	3	1,5 S	50	40%	39,68%	26,67%	27,32%
55,0 - 65,0	4	2 S	47	40%	37,30%	26,67%	25,68%
65,0 - 75,0	5	2,5 S	13	10%	10,32%	6,67%	7,10%

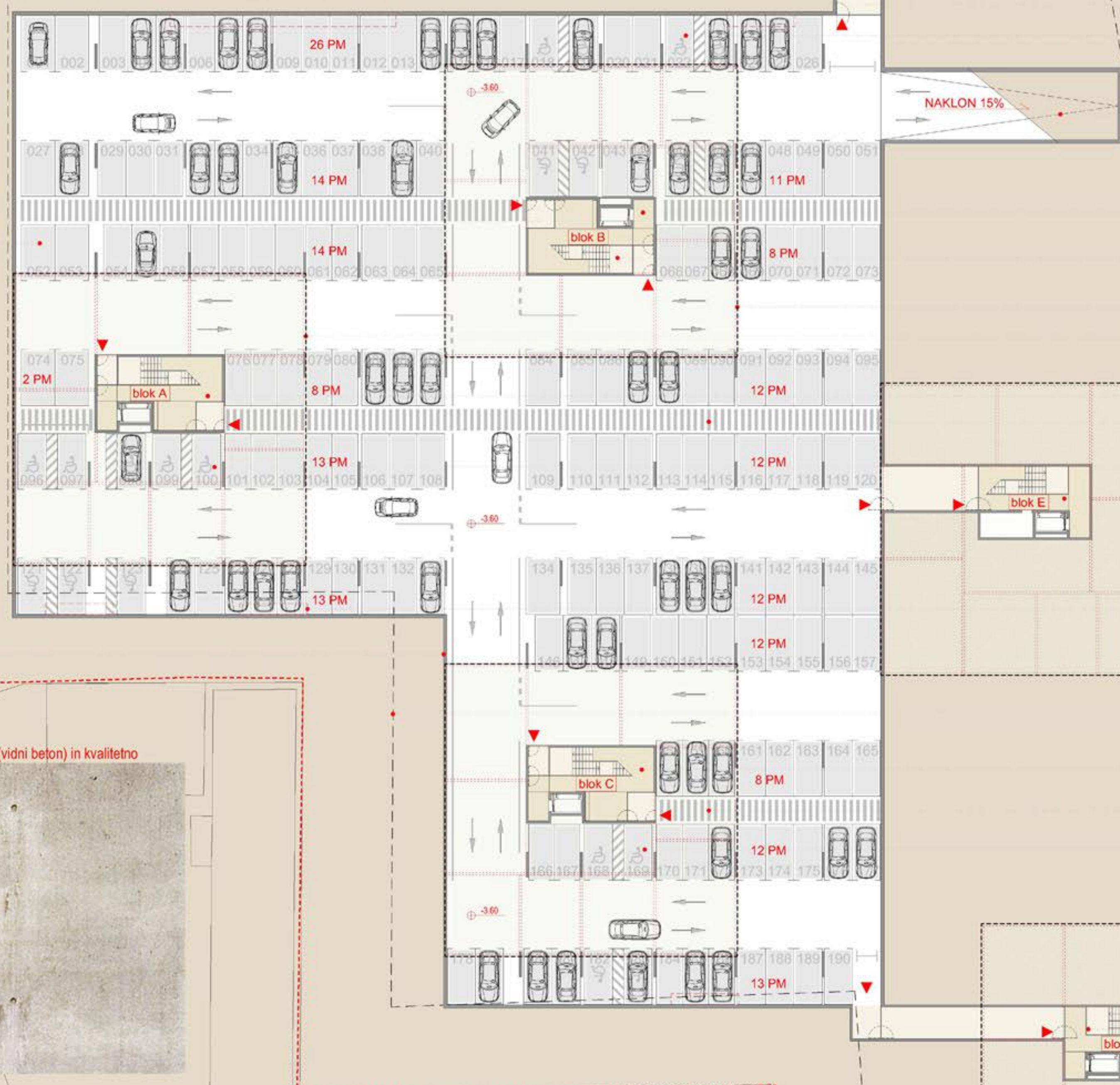
uporabljeno za dodelitev neprofitnega stanovanja z plačilnim lastništvom (1/3 stanovanj)

poslovni v.o.	M. št. stan.	sp. obravnava	poslovni v.o. stanovanja	poslovni v.o. stanovanja %	poslovni v.o. stanovanja %	poslovni v.o. stanovanja %	poslovni v.o. stanovanja %
20,0 - 45,0	1	1 S	8	15%	14,04%	5%	4,37%
30,0 - 55,0	2	1,5 S	15	25%	26,51%	8,33%	9,20%
45,0 - 70,0	3	2 S	24	40%	42,11%	13,33%	13,11%
55,0 - 82,0	4	2,5 S	10	20%	17,04%	6,67%	5,46%

pričakovana / dosežena struktura stanovanj - celota

sp. obravnava	poslovni v.o. stanovanja	poslovni v.o. stanovanja %
1 S	11,67%	13,11%
1,5 S	35,00%	35,52%
2 S	40,00%	38,89%
2,5 S	13,34%	12,57%

GARAŽA: ENOSTAVNA IN PREGLEDNA - 190 PM (183 STANOVANJ + 5 LOKALOV)

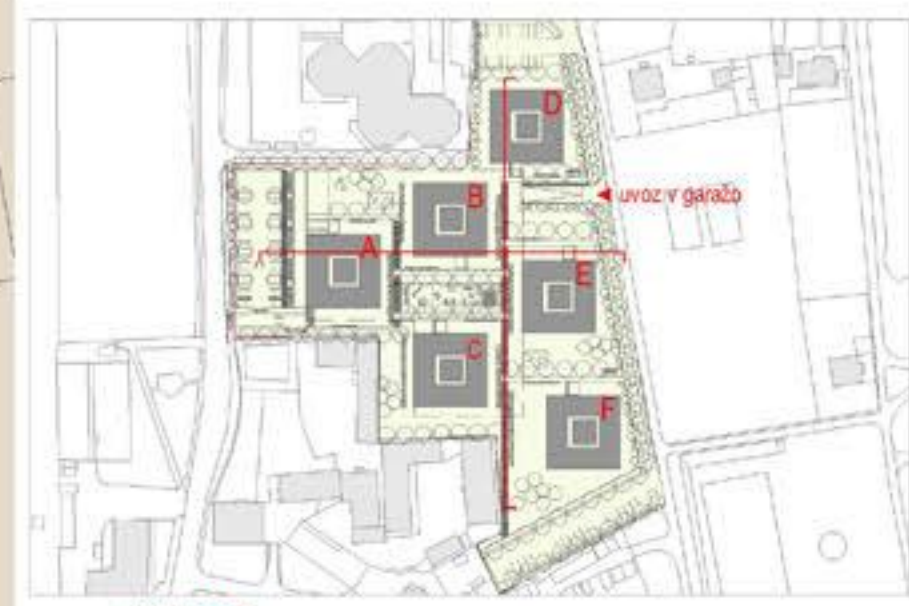


Zadobrovska cesta

signalizacija kot "igra"



materialnost: skromno (vidni beton) in kvalitetno

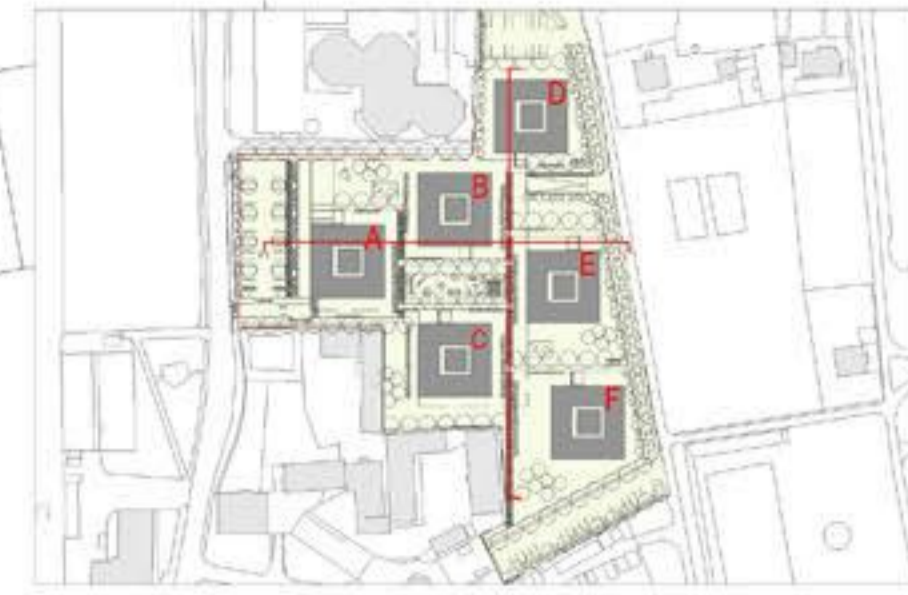


- vhod v blok D
- parkirišče za invalide blok D
- uvoz/izvoz v garažo
- vhod v blok B
- vhod v blok B
- blok B
- blok E
- vhod v blok A
- peš dostop v bloke
- parkirišče za invalide
- vhod v blok E
- blok E
- zračenje garaže
- GM
- vhod v blok C
- peš dostop v bloke
- parkirišče za invalide
- blok F
- vhod v blok F

box: vhodi v bloke + signalizacija



ETAŽA - KOMPAKTNA, Z RAZLIČNO STRUKTURO STANOVANJ



Zadobrovska cesta



1 S

	Kvadratura
dnevna soba	19,46 m ²
kuhinja	4,68 m ²
kopalnica	4,35 m ²
predsoba	4,48 m ²
loža 75% (po starem pravilniku)	7,90 m ²
loža 100% (ISO SIST)	(10,53 m ²)
SKUPAJ (po starem pravilniku):	40,87 m²
SKUPAJ (ISO SIST):	43,50 m²

1,5 S

	Kvadratura
dnevna soba	20,53 m ²
soba	8,40 m ²
kuhinja	7,46 m ²
kopalnica	4,35 m ²
predsoba	4,48 m ²
loža 75% (po starem pravilniku)	7,33 m ²
loža 100% (ISO SIST)	(9,77 m ²)
SKUPAJ (po starem pravilniku):	52,55 m²
SKUPAJ (ISO SIST):	54,99 m²

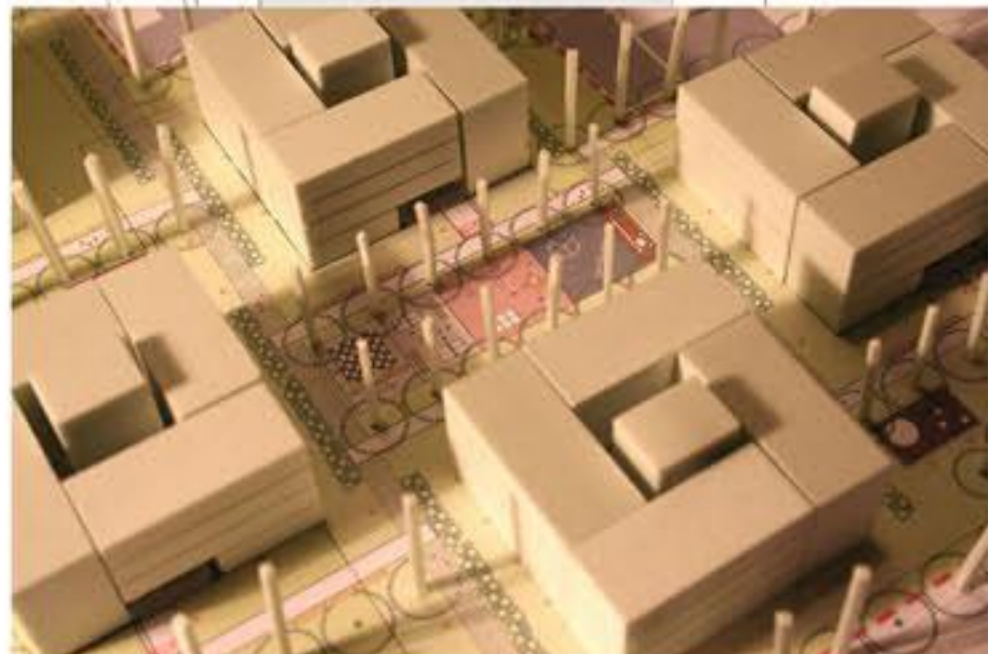
2 S

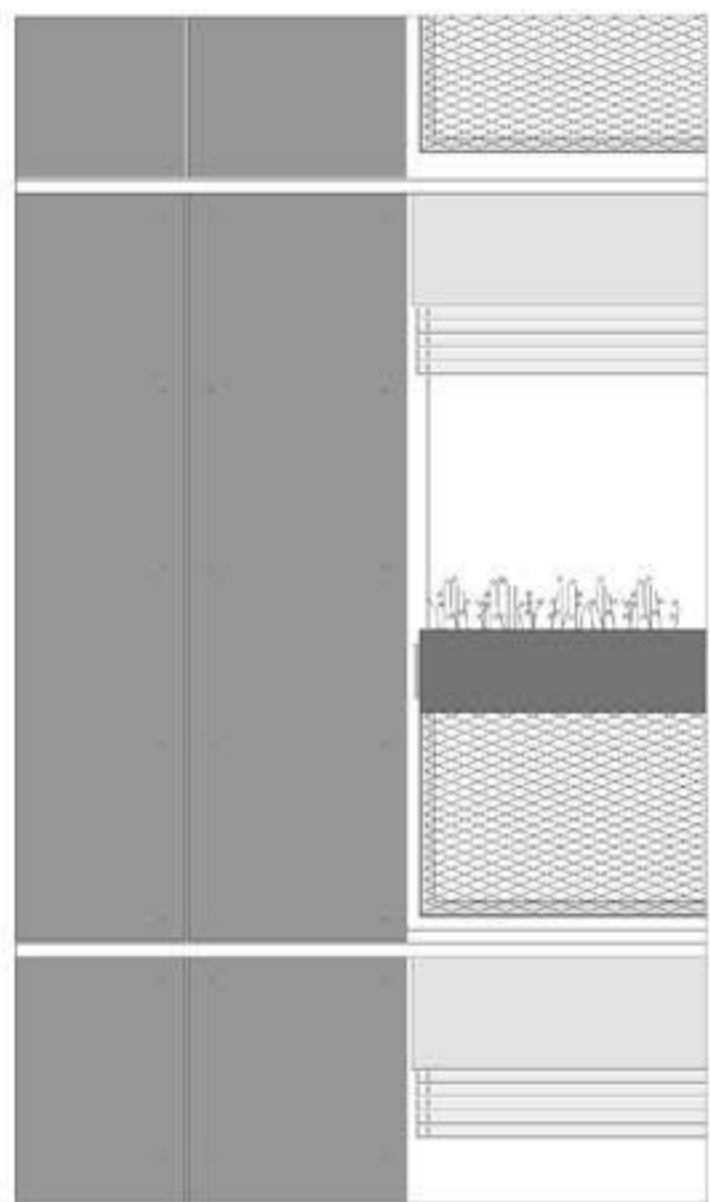
	Kvadratura
dnevna soba	24,05 m ²
spalnica	13,94 m ²
kuhinja	7,82 m ²
utiliti	2,70 m ²
kopalnica	4,35 m ²
predsoba	2,72 m ²
hodnik	1,70 m ²
loža 75% (po starem pravilniku)	8,03 m ²
loža 100% (ISO SIST)	(10,70 m ²)
SKUPAJ (po starem pravilniku):	65,31 m²
SKUPAJ (ISO SIST):	67,98 m²

2,5 S

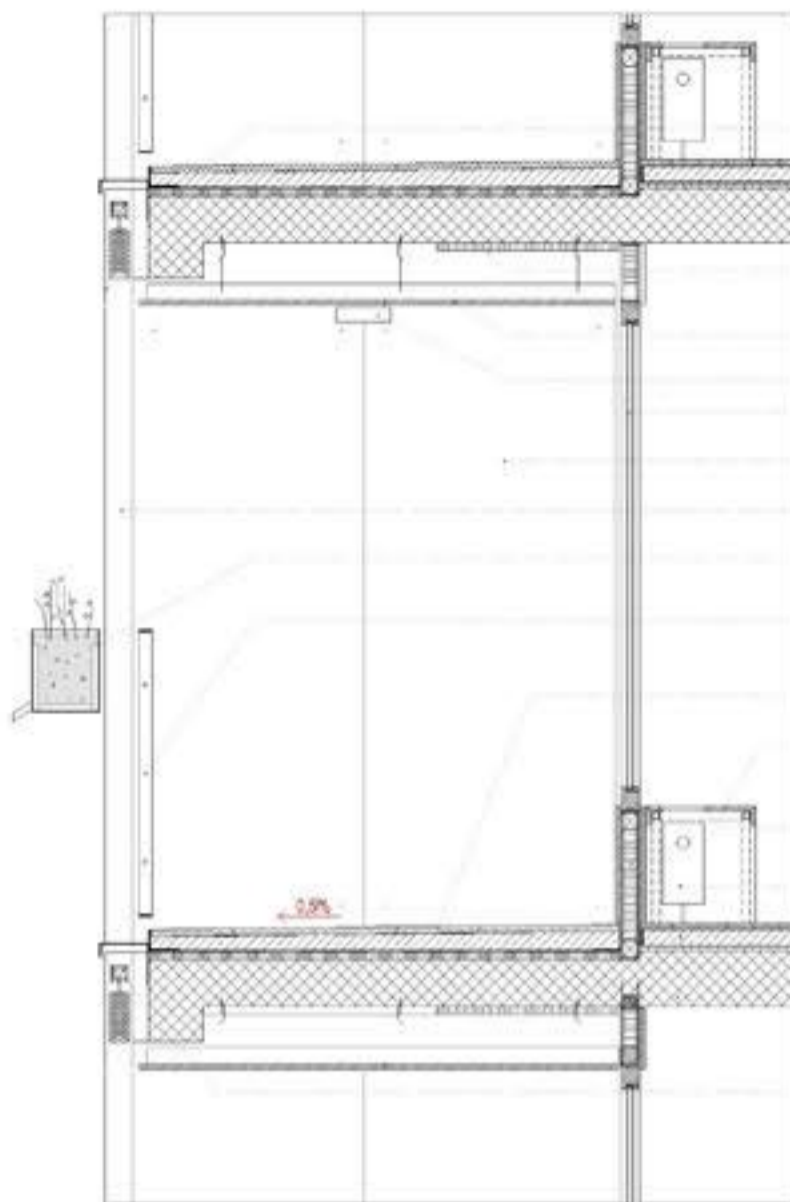
	Kvadratura
dnevna soba	23,68 m ²
spalnica	12,50 m ²
soba	8,40 m ²
kuhinja	7,48 m ²
utiliti	2,81 m ²
kopalnica	4,35 m ²
wc	1,65 m ²
predsoba	3,74 m ²
hodnik	3,60 m ²
loža 75% (po starem pravilniku)	7,90 m ²
loža 100% (ISO SIST)	(10,53 m ²)
SKUPAJ (po starem pravilniku):	76,11 m²
SKUPAJ (ISO SIST):	78,74 m²

SHRAMBE V ISTI ETAŽI - "PRI ROKI"

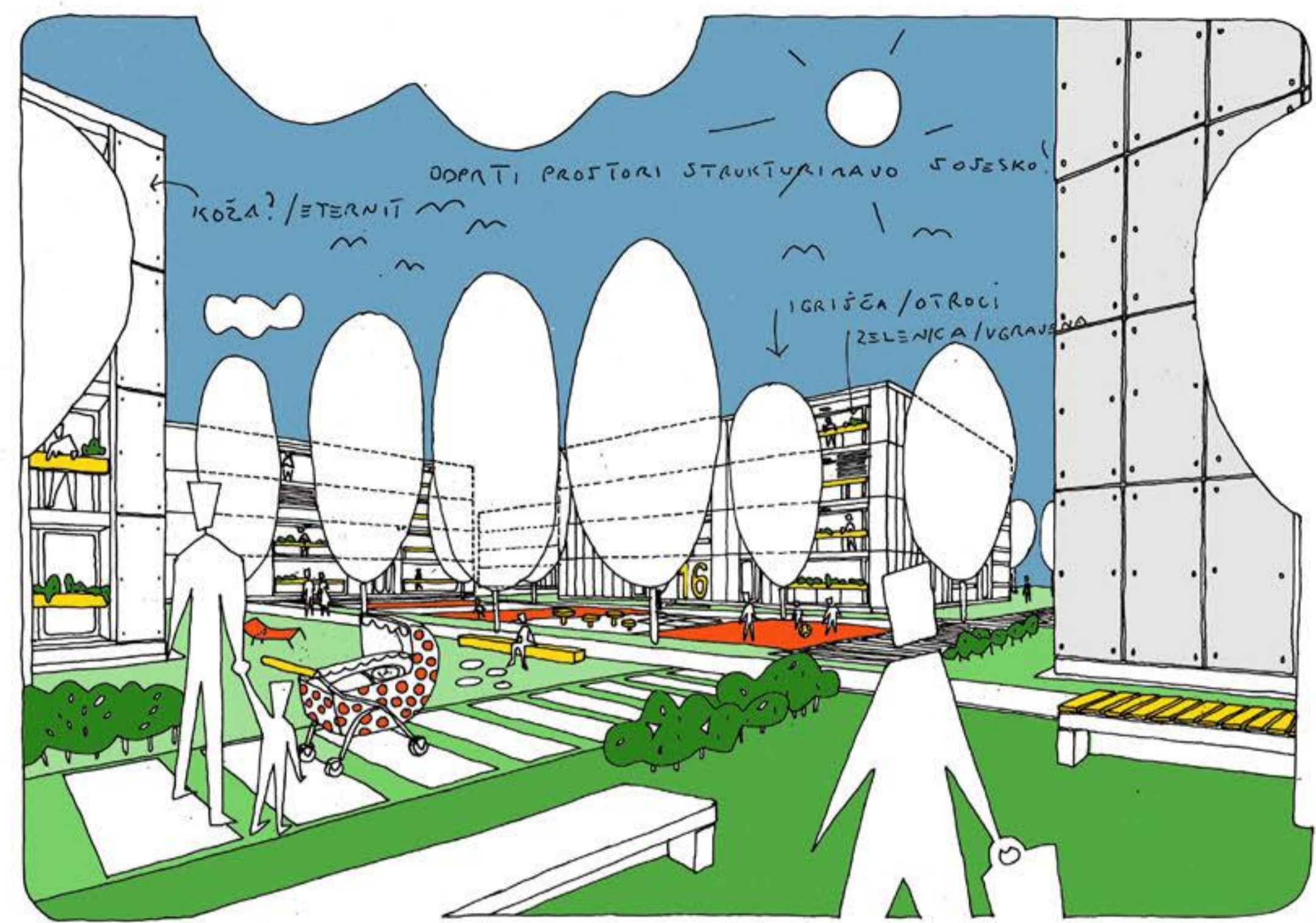




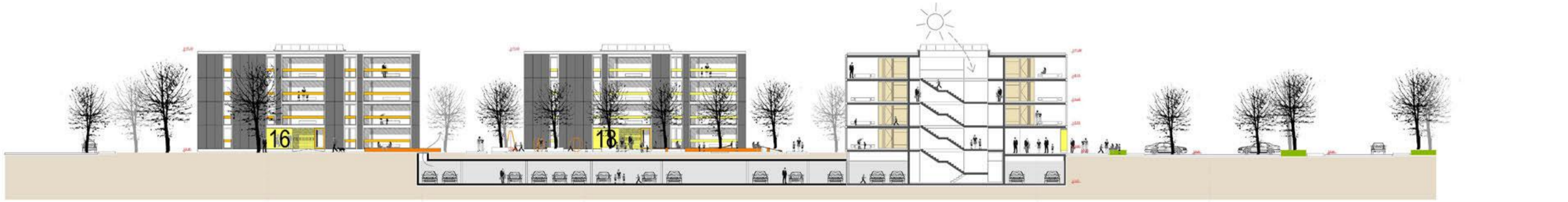
fasadni pas, merilo: 1: 10



- aluminijasta termalna žaluzija
- masna žaluzija
 - ali proženja, pralno barierna
- odbojna izolacija
 - karbonska vlakna na mazi
- spuščen strop
 - vodotopne gipsne ploče
- stropna klet
 - okna chroma jubo
 - ploščice 5 peskasti profil
 - obloga bakarna
 - valovito cementna ploča
- zafajfana spetleta
 - ali proženja, pralno barierna
- korito - osvetlitev
 - jeklena proženja, d. klem, vložnikarna
 - lupična izolacija in humus
- ograjba balkona
 - stiri iz pletenih brzdov, vložnikarna, barierna
 - jeklena ekspanzijska mreža, vložnikarna, barierna
- balij balkona
 - torzno ploščice, v naklonu
- masna radobijska kot klop
 - barierna lesena ploča
- niški parapet
 - keramični konstrukcija
- radobija
 - ploščice 5 peskasti profil
- notranji balij
 - laminirani paneli
- betonska ita ploča 20cm
- notov zaključna profilirana
 - vložnikarna, jeklena profil, barierna



OTROŠKO IGRIŠČE / PLAZA = JEDRO SOSESKE



prečni prerez a-a in fasade, merilo: 1: 200

vhod

prezračevanje

otroško igrišče / plaza = jedro soseke

lokal

parkiršče



vzdolžni prerez b-b in fasade, merilo: 1: 200

vhod v objekt vhod

nadstrešek nad ulozom

garaža

sprehajalna pot

lesena ploščad/peskovnik