



ureditvena situacija s prikazom krajinske ureditve 1:1000

56789

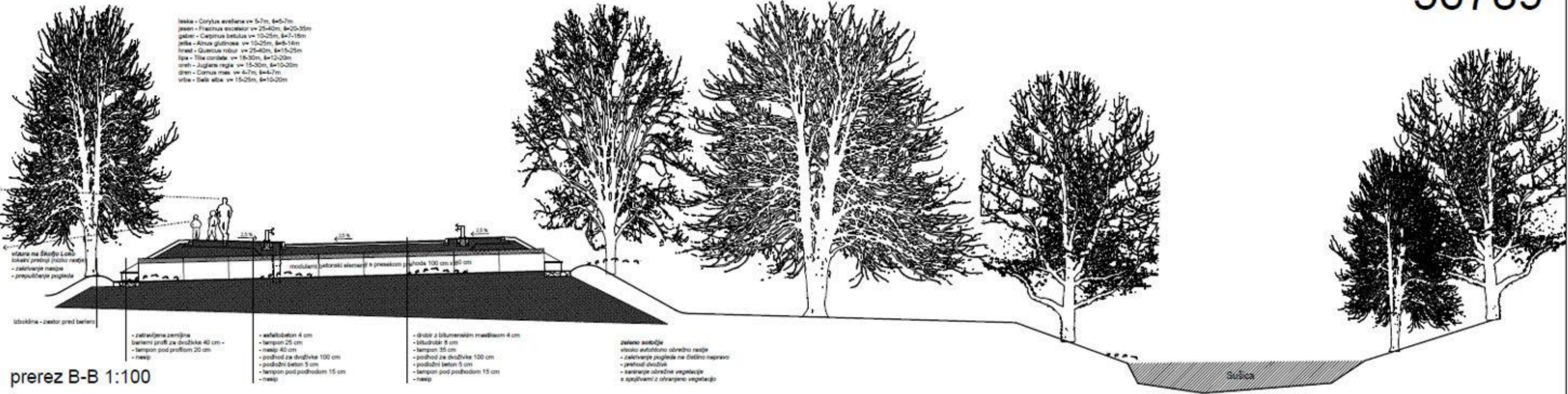
LEGENDA
M = 1:1000

- 1. rondo 2
- 2. nasip rondoja 2
- 3. most čez Sušico
- 4. nasip med Sušico in Soro
- 5. podhod za dvoživke
- 6. območje ob čistilni napravi
- 7. meja z grajenim tkivom
- 8. obrečni prostor reke Sore
- 9. most čez Soro
- 10. površina krožišča K3
- 11. vstop v tunel
- 12. steza ob Sori
- 13. razširjeni obstoječi most čez Soro

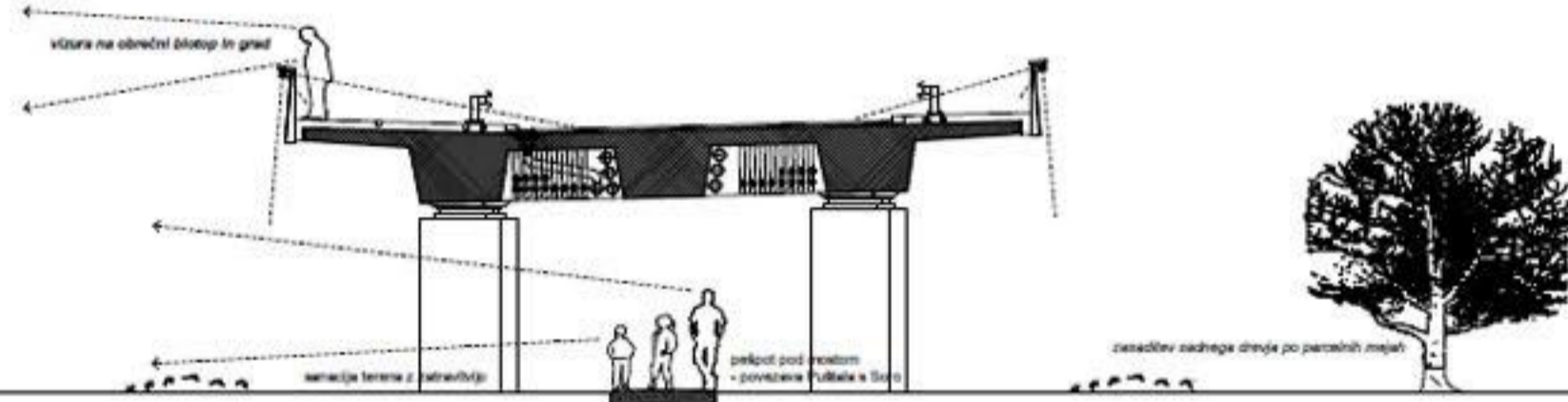
-  nove zasaditve
-  obstoječa vegetacija



jelka - *Corylus avellana* v= 5-7m, š= 5-7m
 javor - *Fraxinus excelsior* v= 25-40m, š= 20-35m
 gaber - *Carpinus betulus* v= 10-25m, š= 7-15m
 jelka - *Abies glutinosa* v= 10-25m, š= 7-15m
 hrast - *Quercus robur* v= 25-40m, š= 15-25m
 lipa - *Tilia cordata* v= 15-30m, š= 12-20m
 oršeh - *Juglans regia* v= 15-30m, š= 10-20m
 gren - *Cornus mas* v= 4-7m, š= 4-7m
 vrba - *Salix alba* v= 15-25m, š= 10-20m



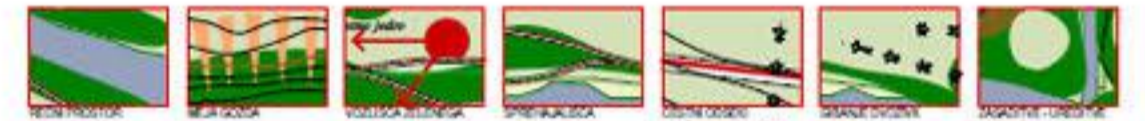
prerez B-B 1:100



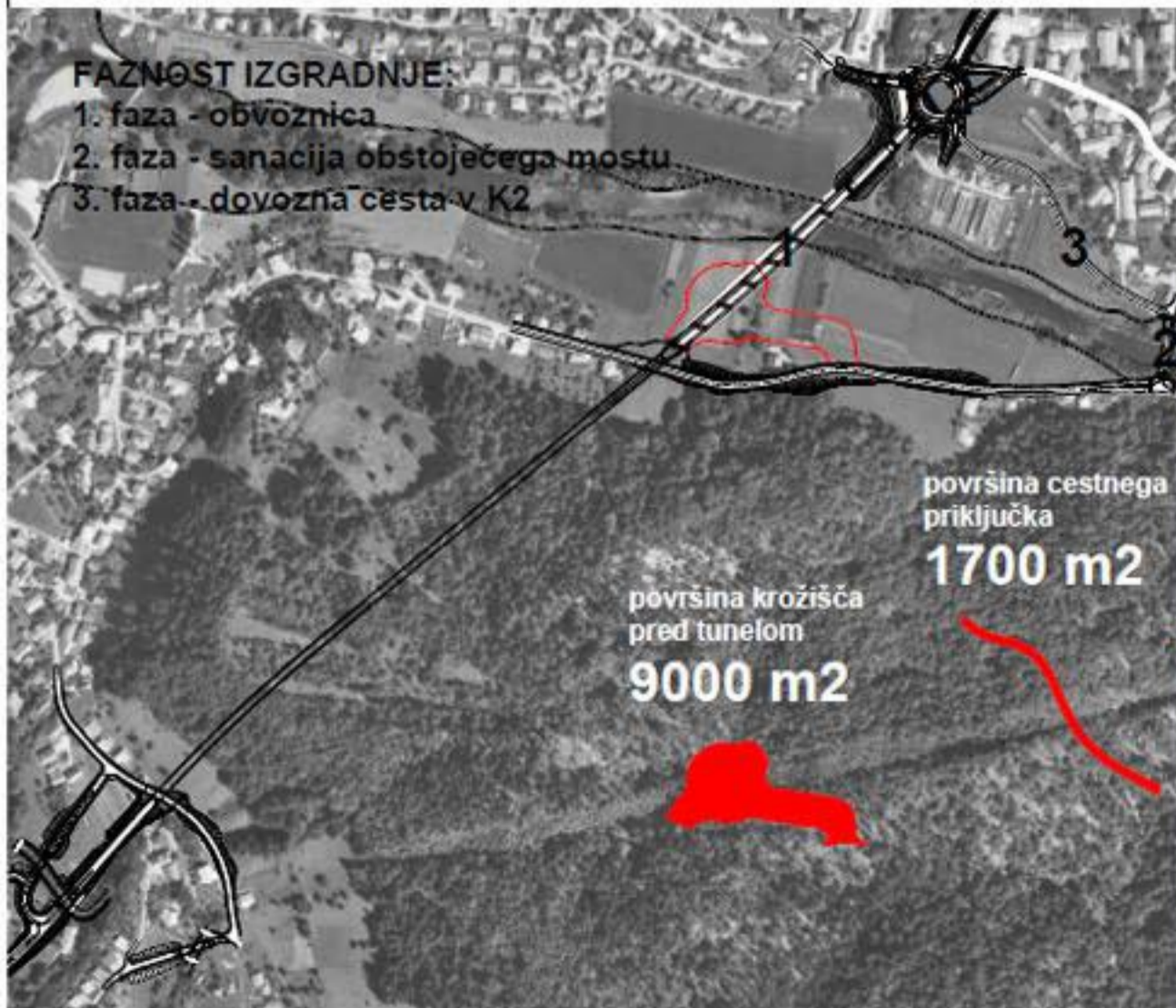
LEGENDA

1. križišče 2
2. most čez Sušico
3. naspj med Sušico in Soro
4. podhod za dvoživke
5. most čez Soro
6. vstop v predor
7. nadstropni most čez Soro
8. cesta Puštal - Medvode
9. priključne ceste na obvoznico
10. površine krožišča K3

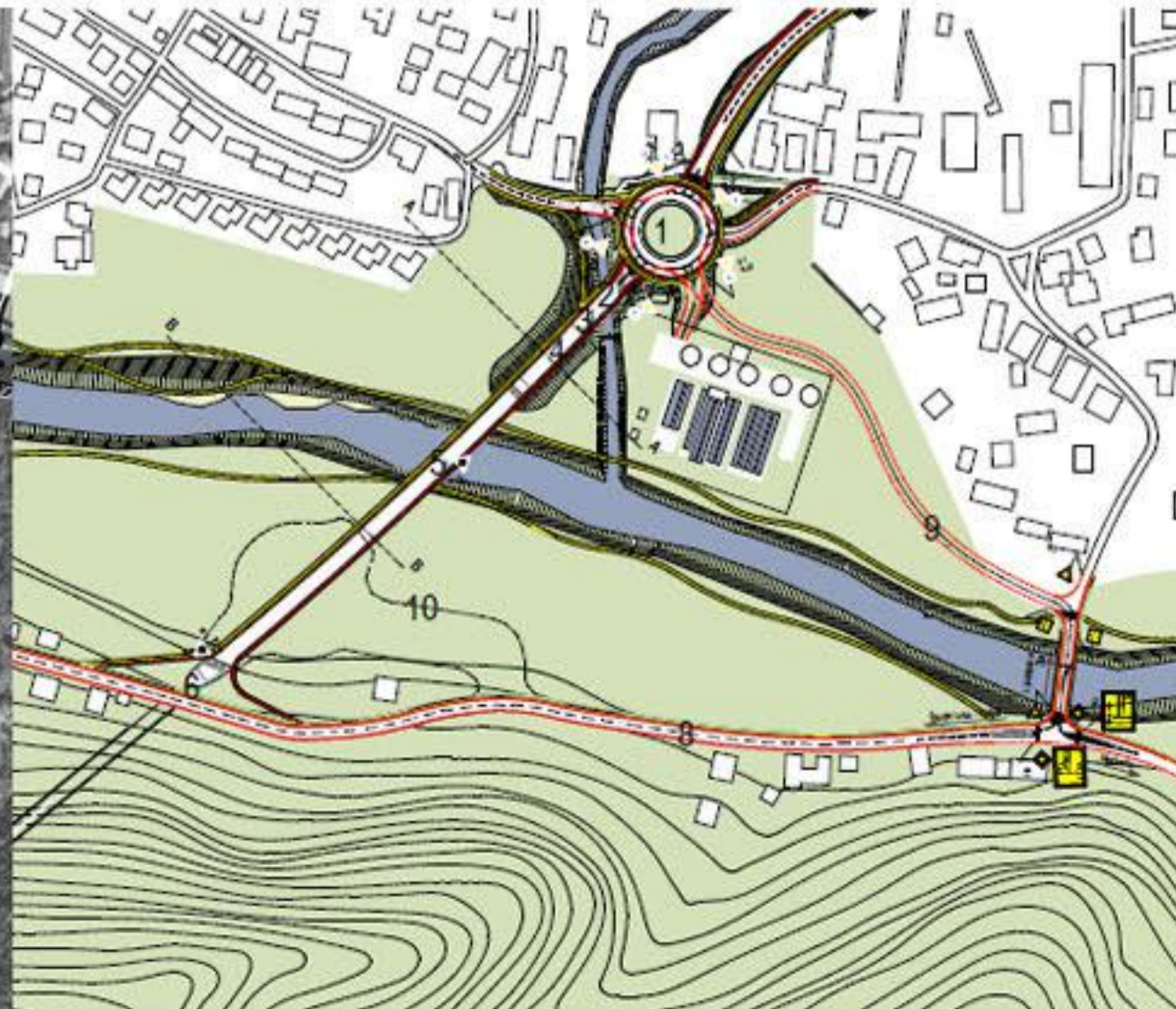
OBVOZNICA
 KOLSAVSKA CESTA
 REŠČNE PAVŠICE



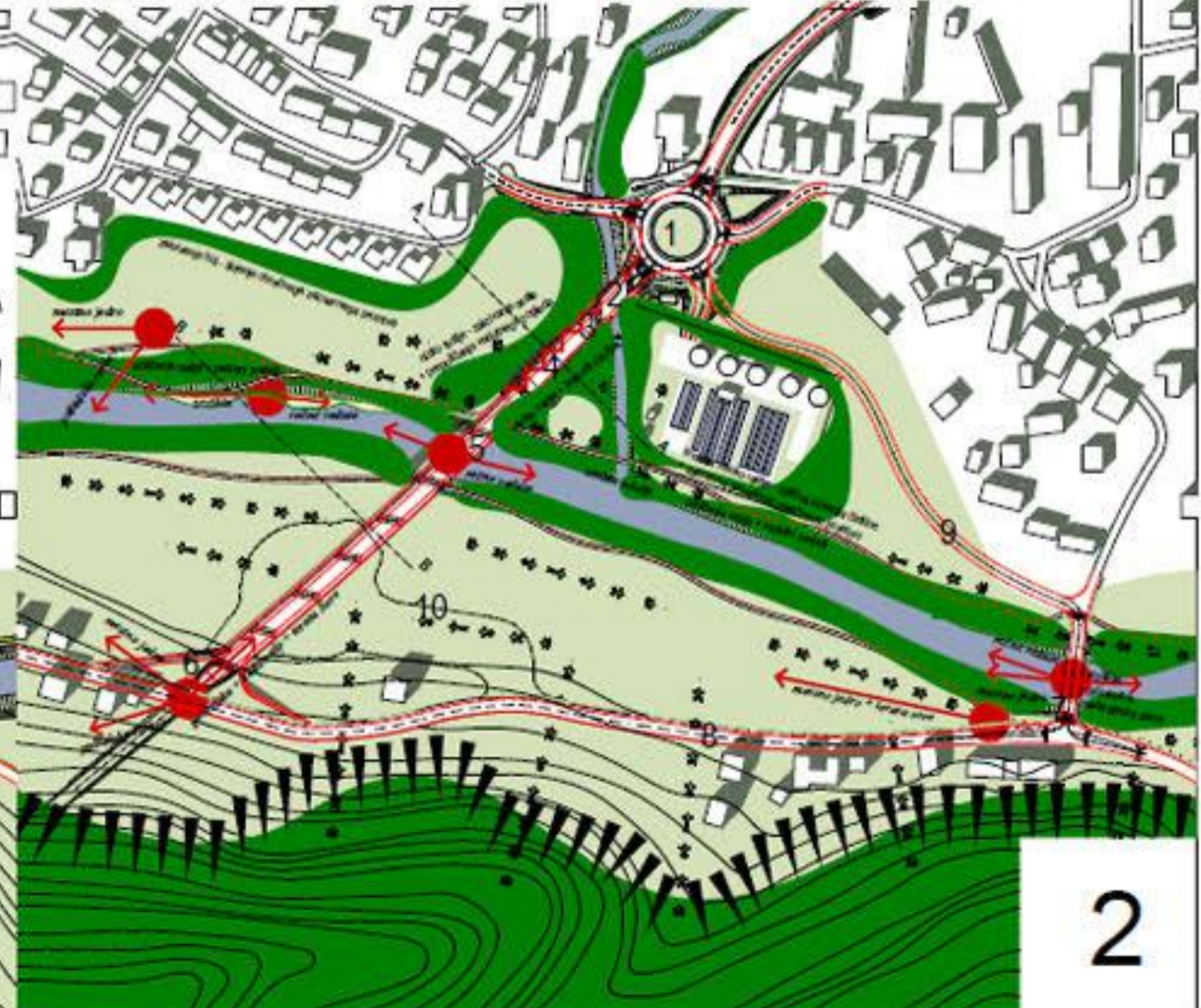
situacija 1:5000

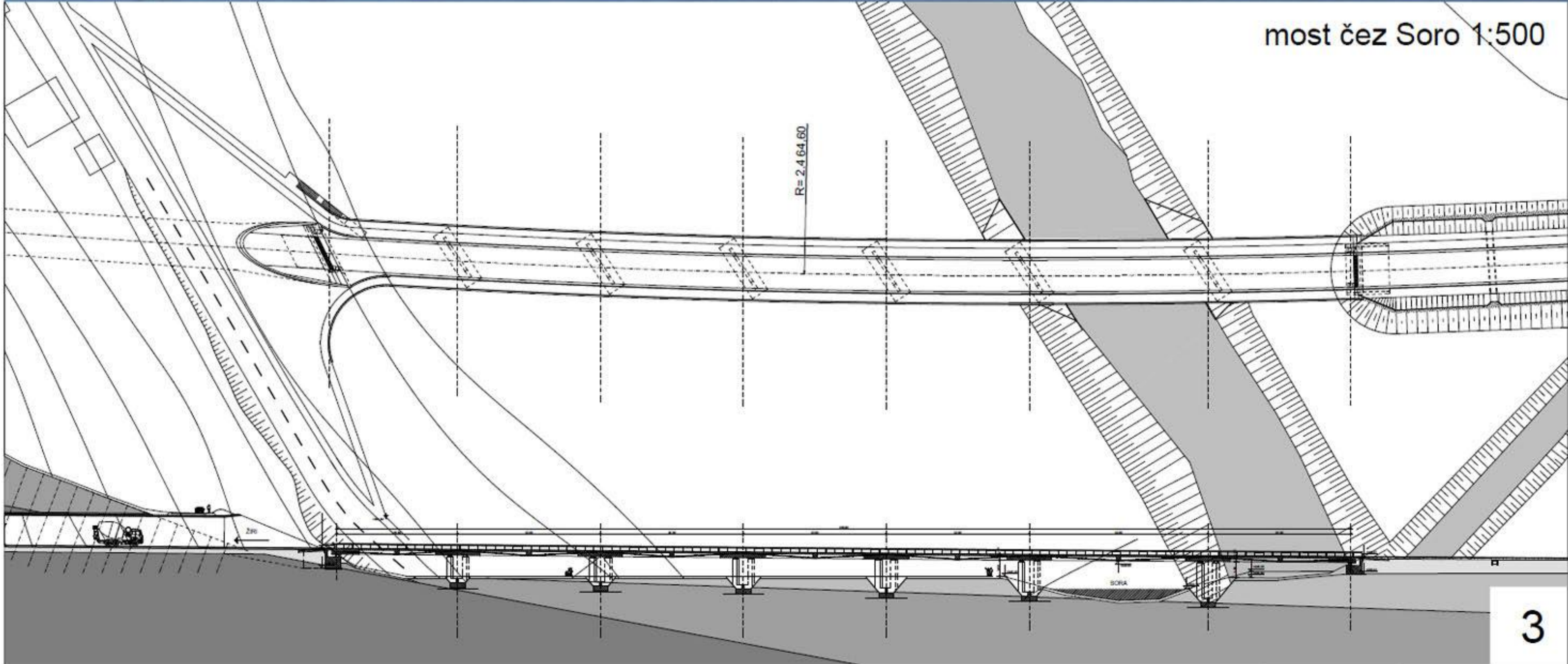


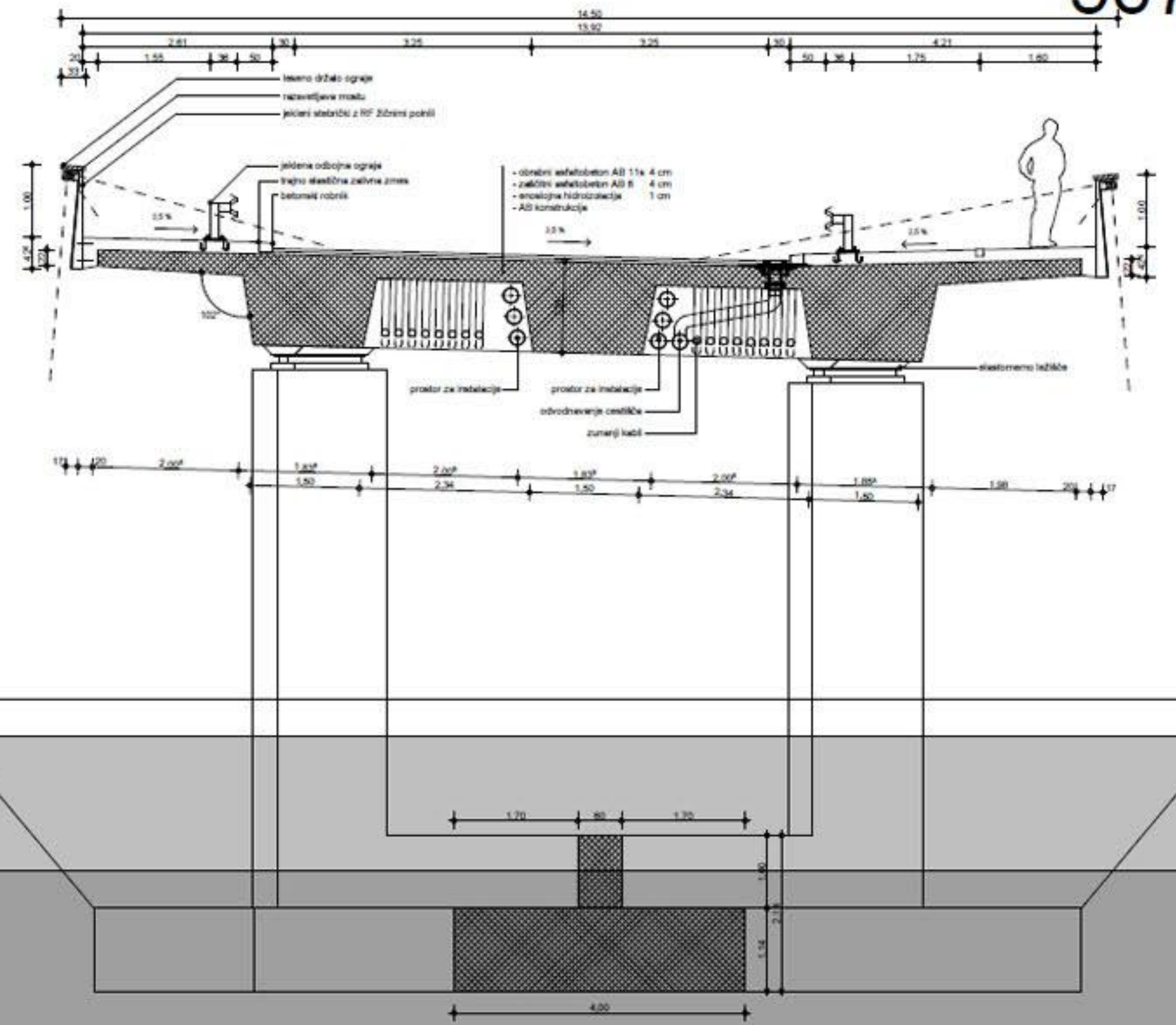
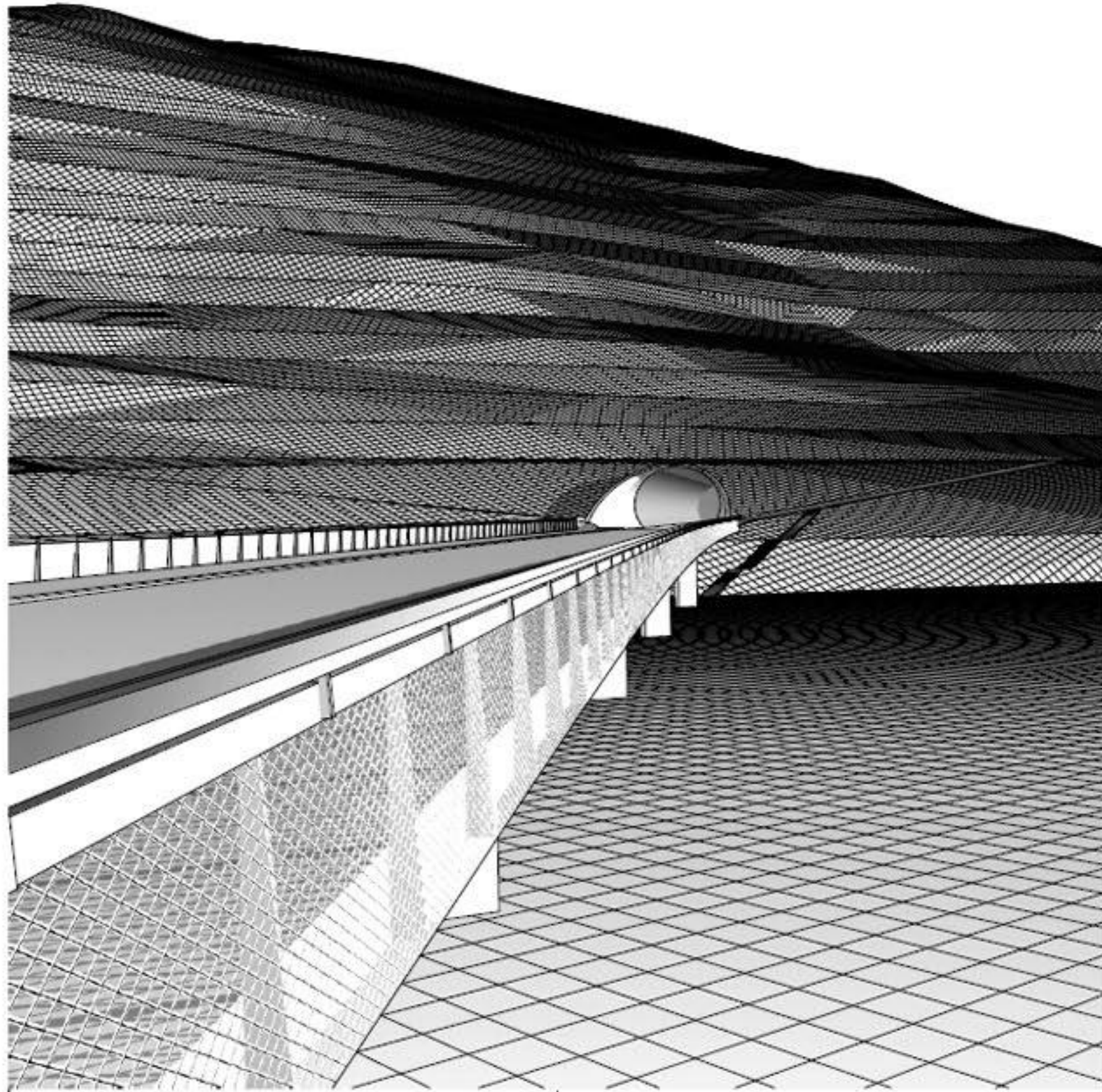
promet 1:2880



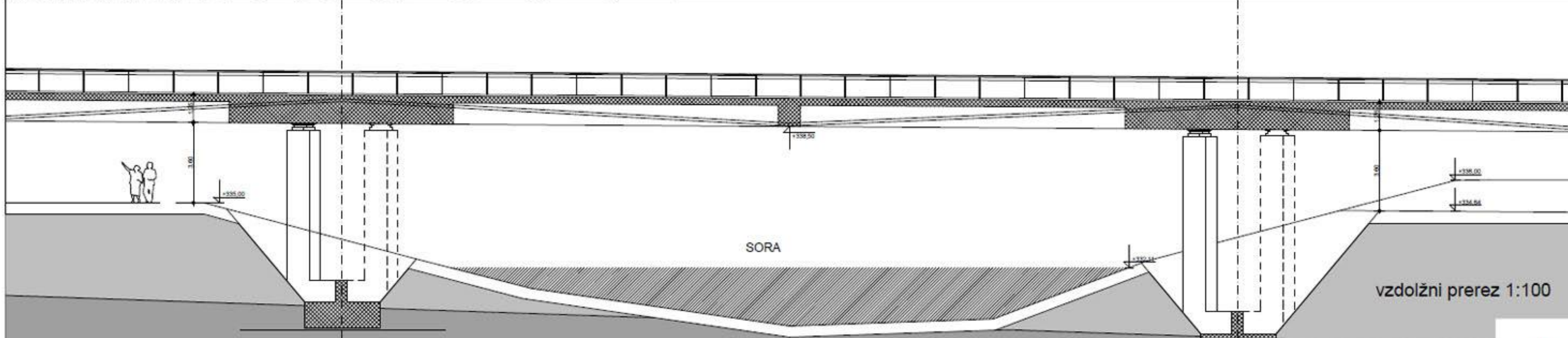
analiza ureditve območja 1:2880



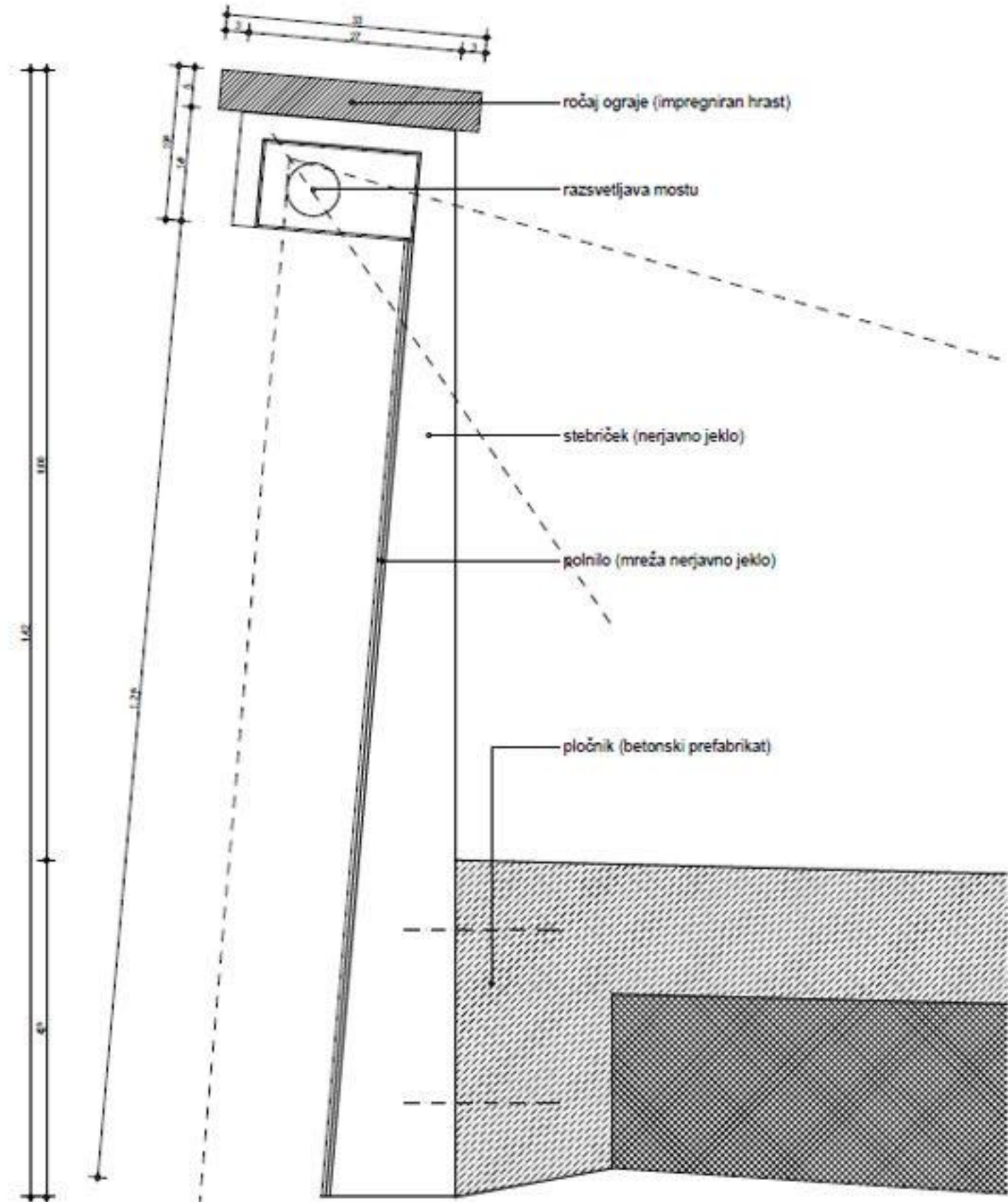




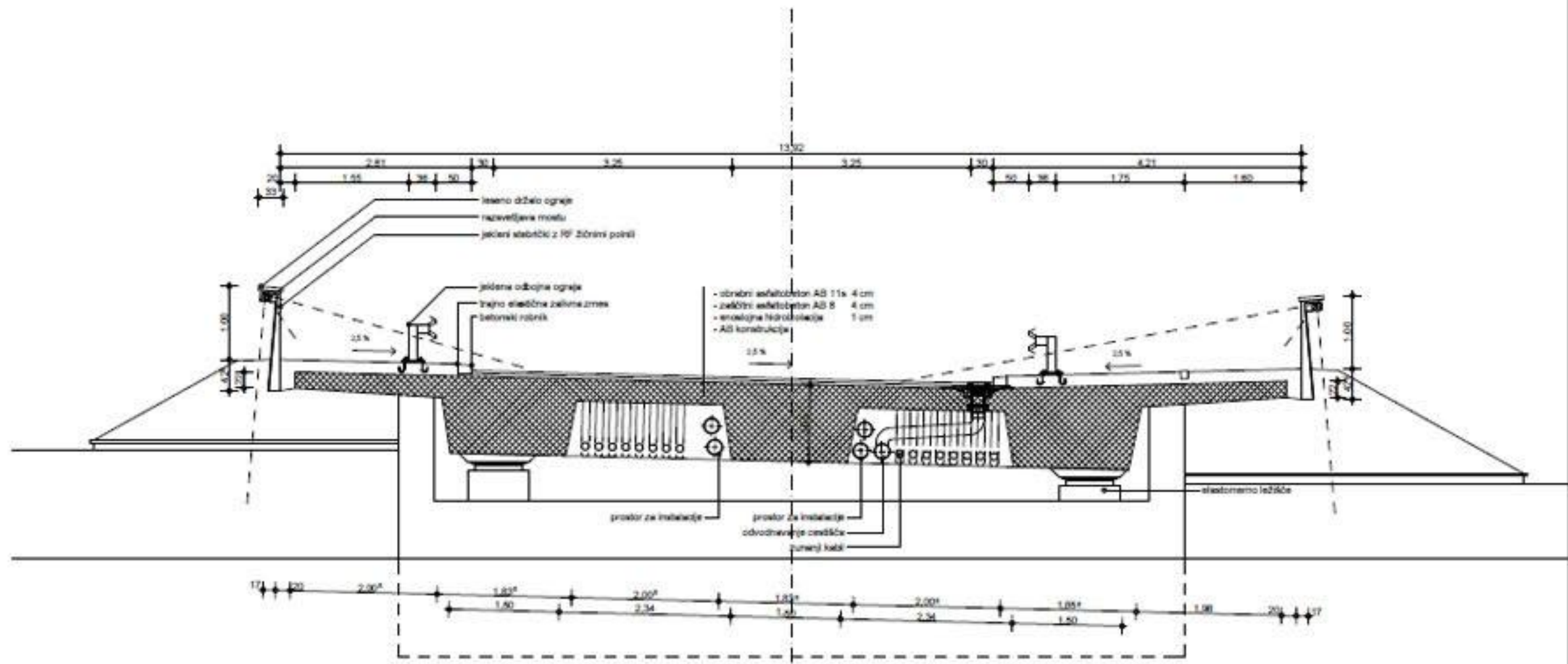
prečni prerez 1:50



vzdolžni prerez 1:100

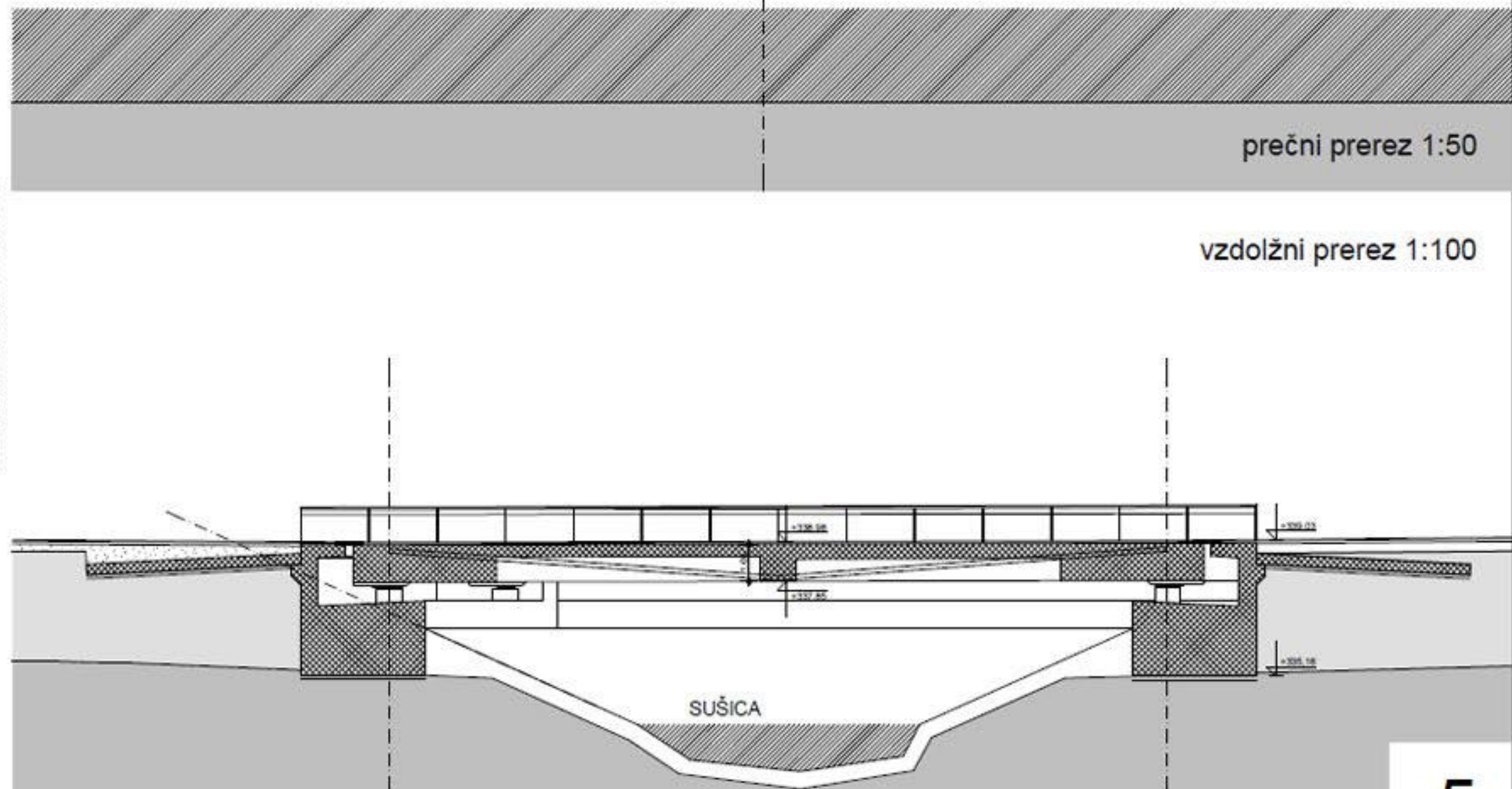


detajl ograje 1:5

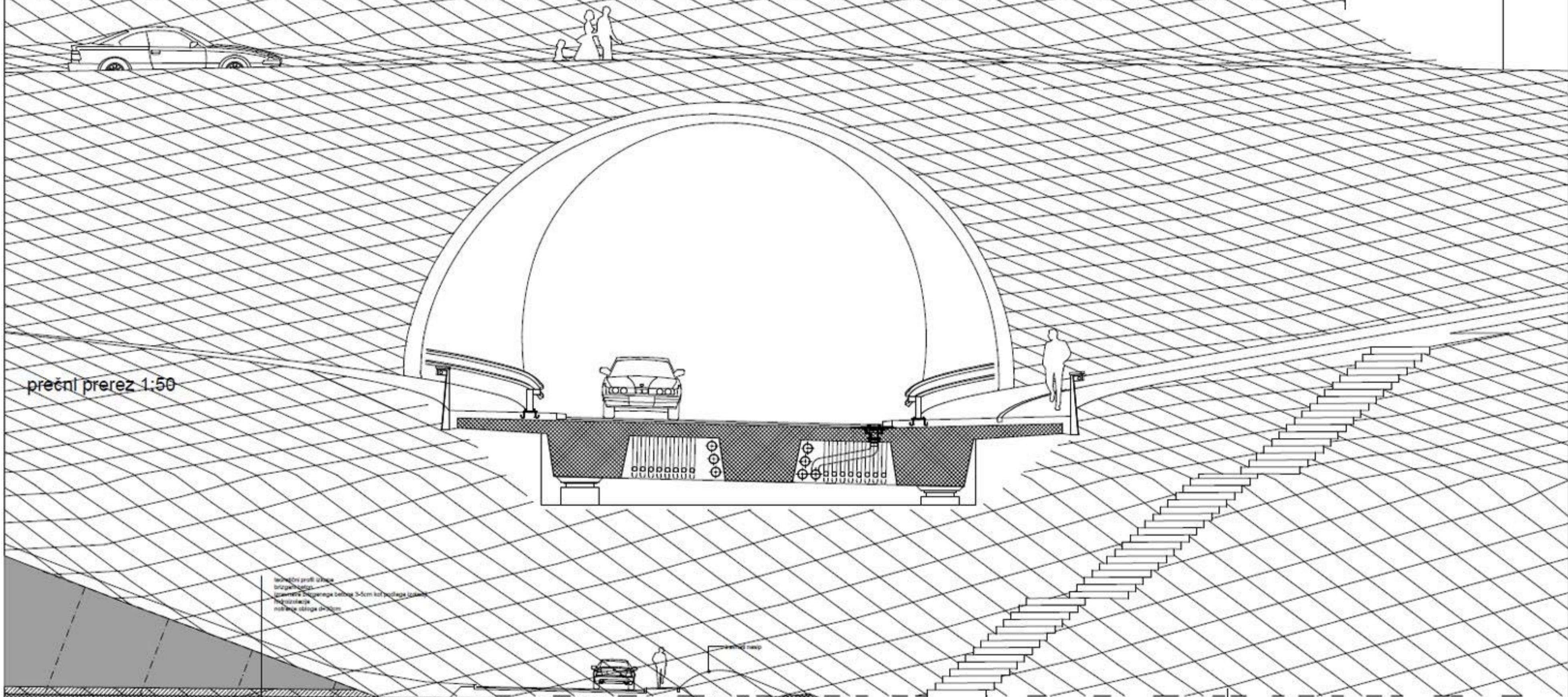


prečni prerez 1:50

vzdolžni prerez 1:100



prečni prerez 1:50



konkretni profil ulazne
branje predora
izvanjski sloj z betona debljine 3-5cm kol podloge iz
hidroizolacije
notranje obloge drva

sevanje terena inf-grouting
ali z drugim ustreznejim ukrepom

betonski vzdržilni ojačani
betonski 5 cm
cementna stabilizacija 30cm
podložni beton
beton v letnem obkroženju

ŽIRI

vzdolžni prerez 1:100

