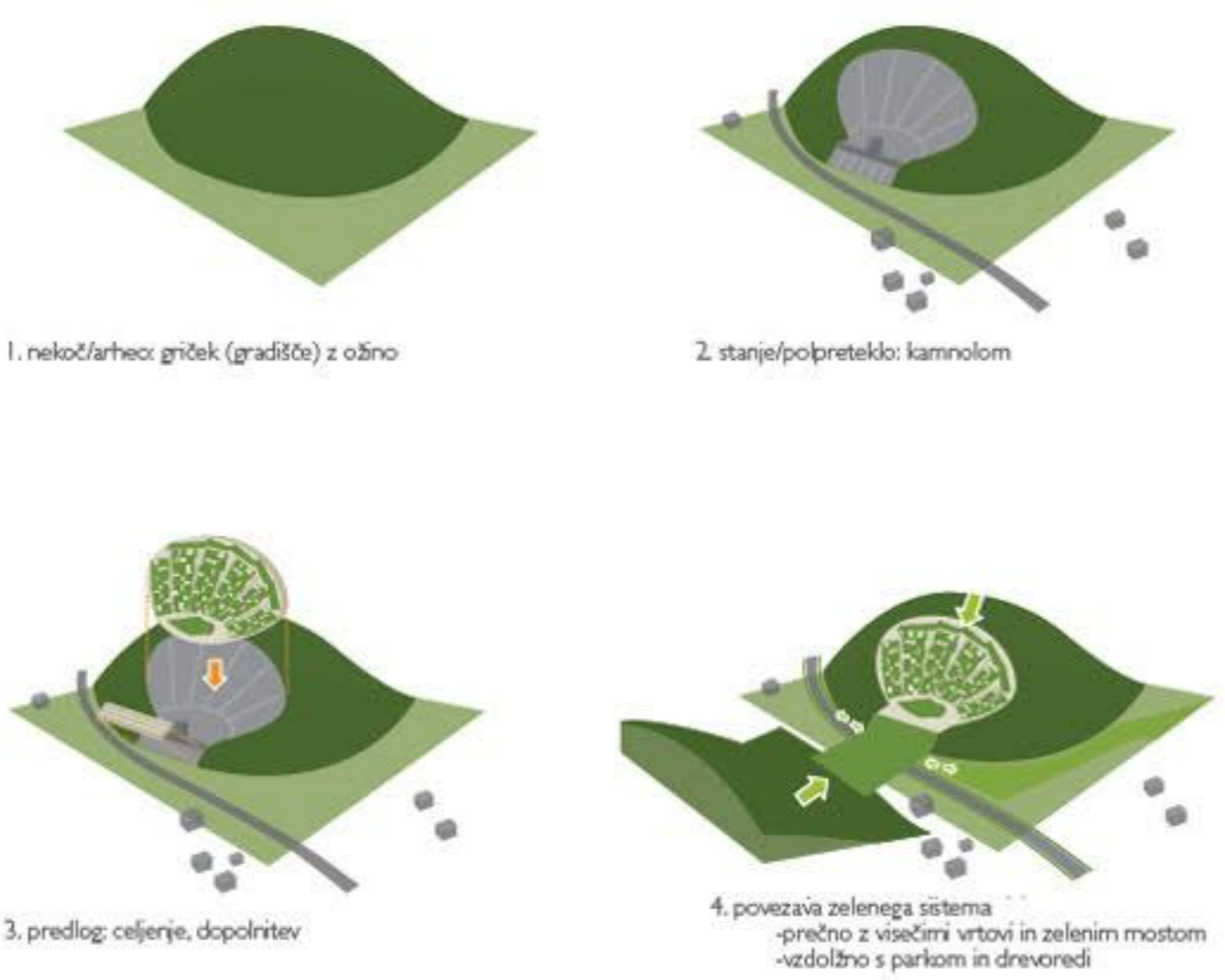


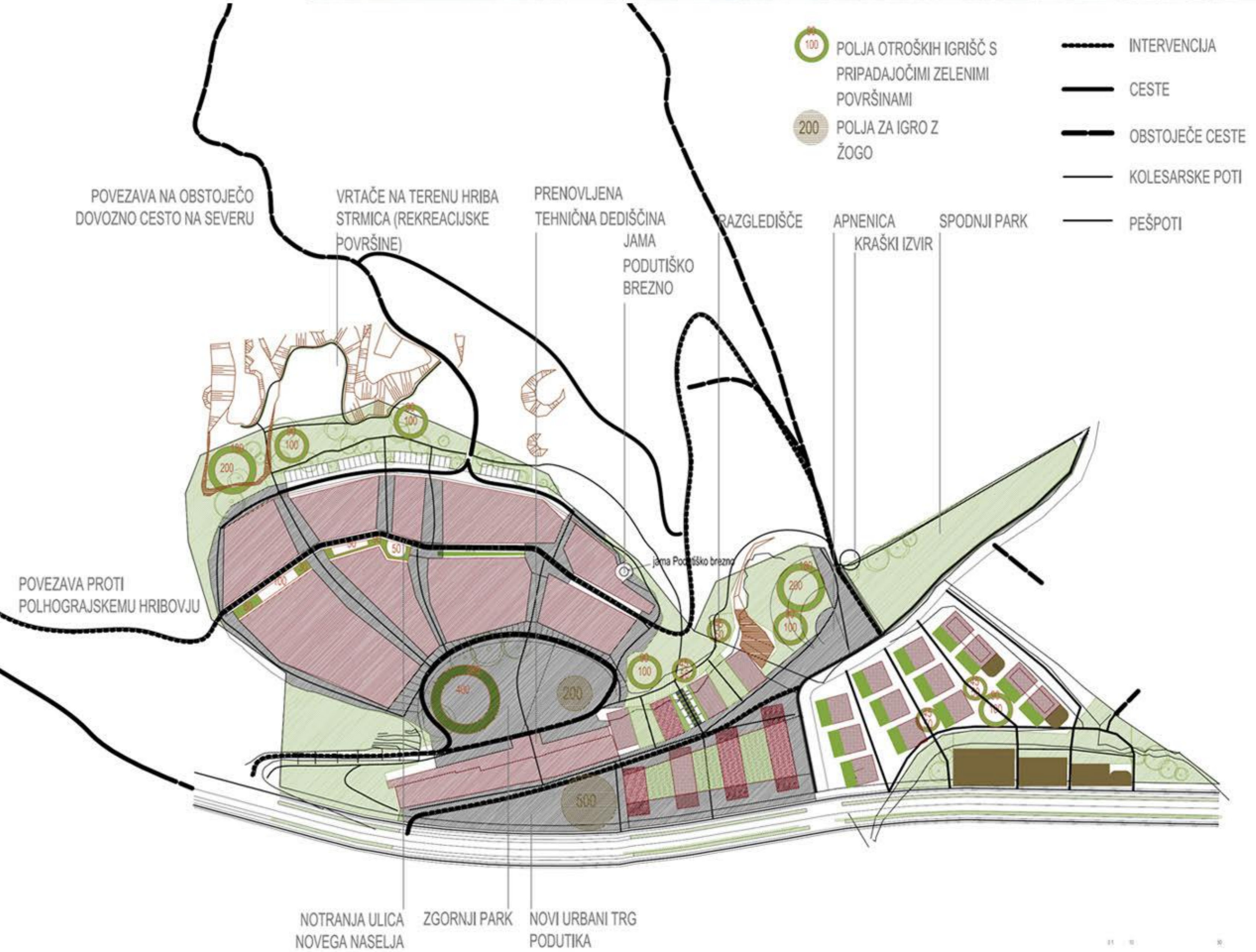


koncept: CELJENJE KAMNOLOMA



Ljudje iščejo bivališča z identiteto, okolje z zanimivim sosedstvom, naselja s presežkom

Kar Ljubljana v resnici potrebuje, so sodobna stanovanjska naselja z dodano vrednostjo. Takšna, ki bodo pritegnila in povabila tiste, ki znajo ceniti visoko kakovost bivanja: v bližino urbanega središča, pa hkrati v naravo; v urbano naselje, pa hkrati v lastno hišo. Biti v skupnosti, a tudi sam zase; potovati z javnim prevozom, a tudi z lastnim avtom; živeti v »zdravih«, a sodobnih stavbah; v stanovanjih z odprtimi tlorisi in lepimi pogledi; v energetske varčnih hišah, ogrevanih z obnovljivimi viri; v dobri sodobni arhitekturi, ki se kakovostno »stara«; v gosti urbani pozidavi, a polni zelenja; v pogumnih zasnovah, a s človeškim merilom. Ljudje iščejo bivališča z identiteto, okolje z zanimivim sosedstvom, naselja s presežkom. Spomin na vzore preteklega in sanje o viziji bodočega.





navsezava sprehajalnih poti na obstoječ sistem

Igralno polje za malčke

obnovljena obstoječa dovoljna pot

ambient za posedanje, razgledovanje in igro

paneli fotovoltaične elektrarne

protierozijska sanacija skalne stene

sukcesivno zaraščanje brežine

prečne peš povezave med amfiteatrom in gozdnim zaledjem

zavarovanje vhoda v Podutiško brezno

zelena streha

skulptura

parkovni paviljon: kafe, lokalni muzej, igralnica

sonaravna ureditev izvira

obstoječi gaj dreves se ohrani

ohranjanje obvodne vegetacije

ureditev parka na temo tehnične kulturne dediščine s postavitvijo ostankov lokalne industrije kot eksponatov

zidec za posedanje

modulirana sprehajalno igralna pot

igralno polje za malčke modulacija terena

igralno polje za večje otroke

drevored na zelenici

zasebni vrtovi objektov

intenzivna zasaditev brežine

intenzivna zasaditev

igralno polje za večje otroke

potok

športni park

otroško igrišče za malčke

lesene klopi za posedanje

športna igrišča za igro z žogo

razgledišče/posedanje

robinzonsko otroško igrišče

protierozijska sanacija skalnih sten sukcesivno zaraščanje brežine

večnamenska ploščad

posamično drevo v tlaku

skale iz lokalnega kamnoloma

robinzonsko otroško igrišče

rob za posedanje

protierozijska sanacija krušljivih delov kamnite stene zatravitev z rastno pulpo

sanacija gozdnega roba

uvoz in izvoz podzemne garaže v kamnolomu

obnovljena tehnična dediščina

večnamenska tržna ploščad

glavni trg novega naselja

Podutika

vodni motiv

tržna ploščad

mikromodulacija terena

drevesa na pokrovnih grednicah

motiv za posedanje

zelena streha

Podutiška cesta

jama Podutiško brezno

skulpturni park z otroškim igriščem

vzdržna ureditev ob apnenici

Izvir

vzhodni park

otroško igrišče za malčke

lesene klopi za posedanje

športna igrišča za igro z žogo

protierozijska sanacija krušljivih delov kamnite stene zatravitev z rastno pulpo

sanacija gozdnega roba

uvoz in izvoz podzemne garaže v kamnolomu

obnovljena tehnična dediščina

večnamenska tržna ploščad

glavni trg novega naselja

Podutika

vodni motiv

tržna ploščad

mikromodulacija terena

drevesa na pokrovnih grednicah

motiv za posedanje

zelena streha

Podutiška cesta

jama Podutiško brezno

skulpturni park z otroškim igriščem

vzdržna ureditev ob apnenici

Izvir

vzhodni park

zidec za posedanje

modulirana sprehajalno igralna pot

igralno polje za malčke modulacija terena

igralno polje za večje otroke

drevored na zelenici

zasebni vrtovi objektov

intenzivna zasaditev brežine

intenzivna zasaditev

igralno polje za večje otroke

potok

športni park

razgledišče/posedanje

robinzonsko otroško igrišče

protierozijska sanacija skalnih sten sukcesivno zaraščanje brežine

večnamenska ploščad

posamično drevo v tlaku

skale iz lokalnega kamnoloma

robinzonsko otroško igrišče

rob za posedanje

protierozijska sanacija krušljivih delov kamnite stene zatravitev z rastno pulpo

sanacija gozdnega roba

uvoz in izvoz podzemne garaže v kamnolomu

obnovljena tehnična dediščina

večnamenska tržna ploščad

glavni trg novega naselja

Podutika

vodni motiv

tržna ploščad

mikromodulacija terena

drevesa na pokrovnih grednicah

motiv za posedanje

zelena streha

Podutiška cesta

jama Podutiško brezno

skulpturni park z otroškim igriščem

vzdržna ureditev ob apnenici

Izvir

vzhodni park

zidec za posedanje

modulirana sprehajalno igralna pot

igralno polje za malčke modulacija terena

igralno polje za večje otroke

drevored na zelenici

zasebni vrtovi objektov

intenzivna zasaditev brežine

intenzivna zasaditev

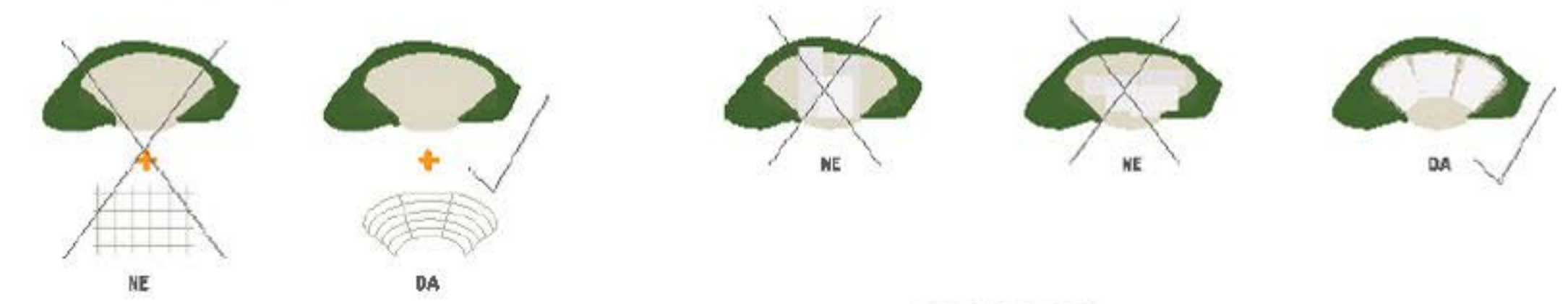
igralno polje za večje otroke

potok

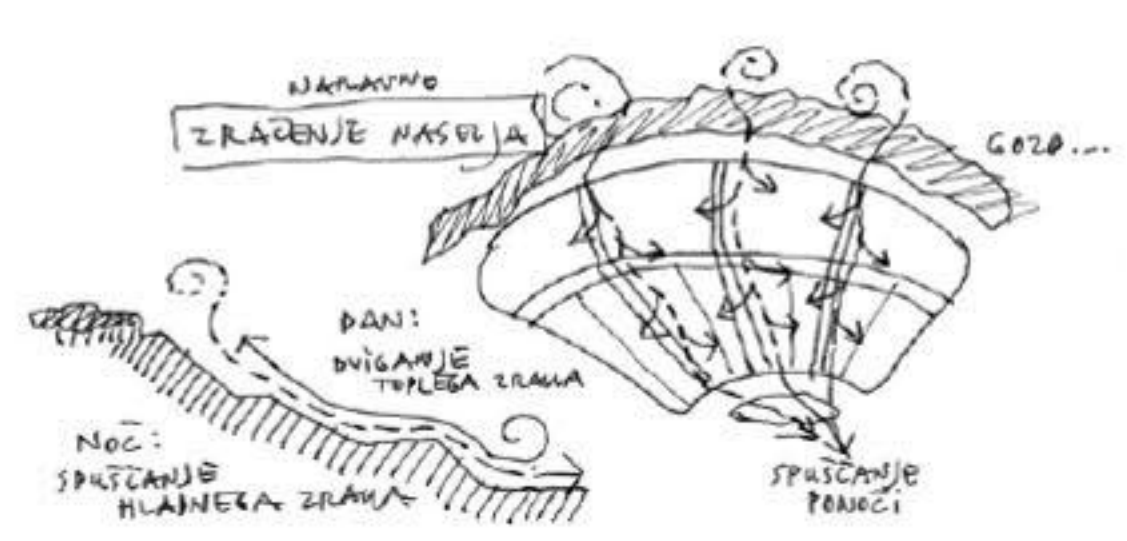
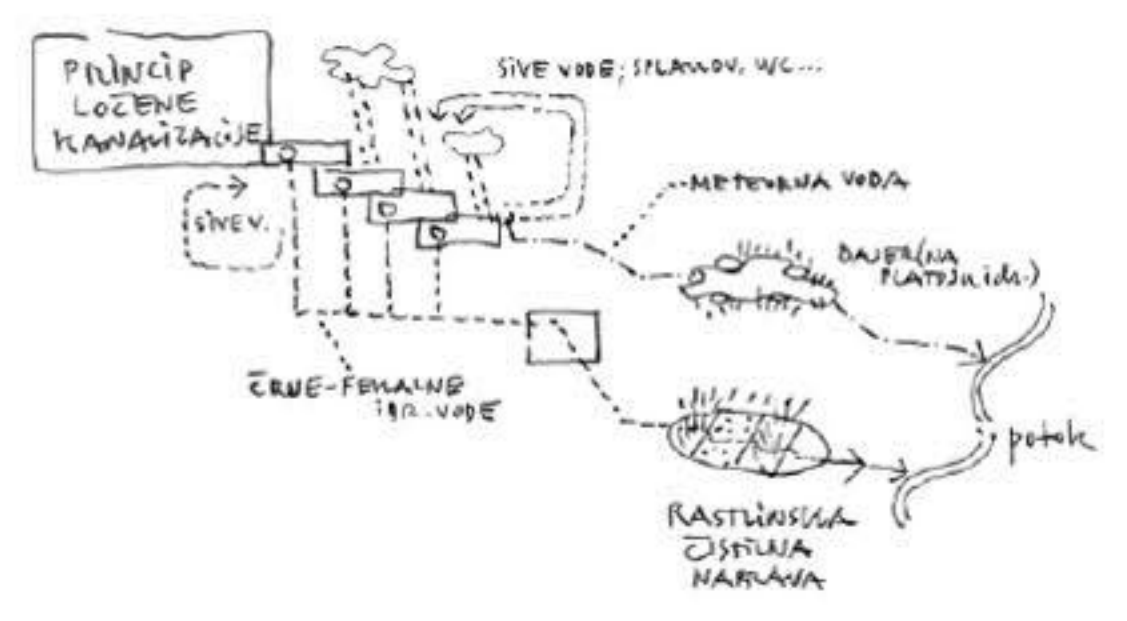
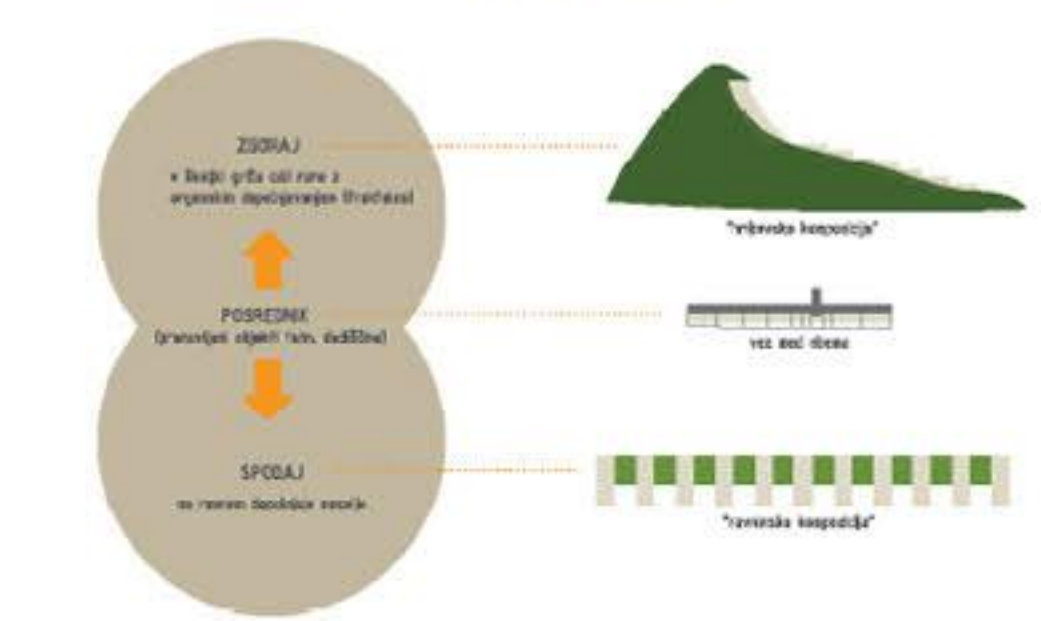
športni park



PRINCIP POLNJENJA LUKNJE



DVE ZGOBBI / DVA URBANIZMA: se dopolnjujeta, povezujeta in sta različna po svoji naravi



POTI V NASELJU

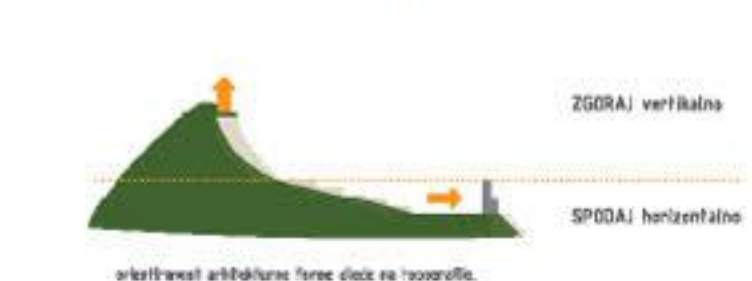


vrtovi kot javni vrt so trije sklopi vrtov in javni vrtovi in so deli celotnega, je tudi izmenična pot in prostor za javno uporabo. Določajo funkcionalno mesto v naselju.

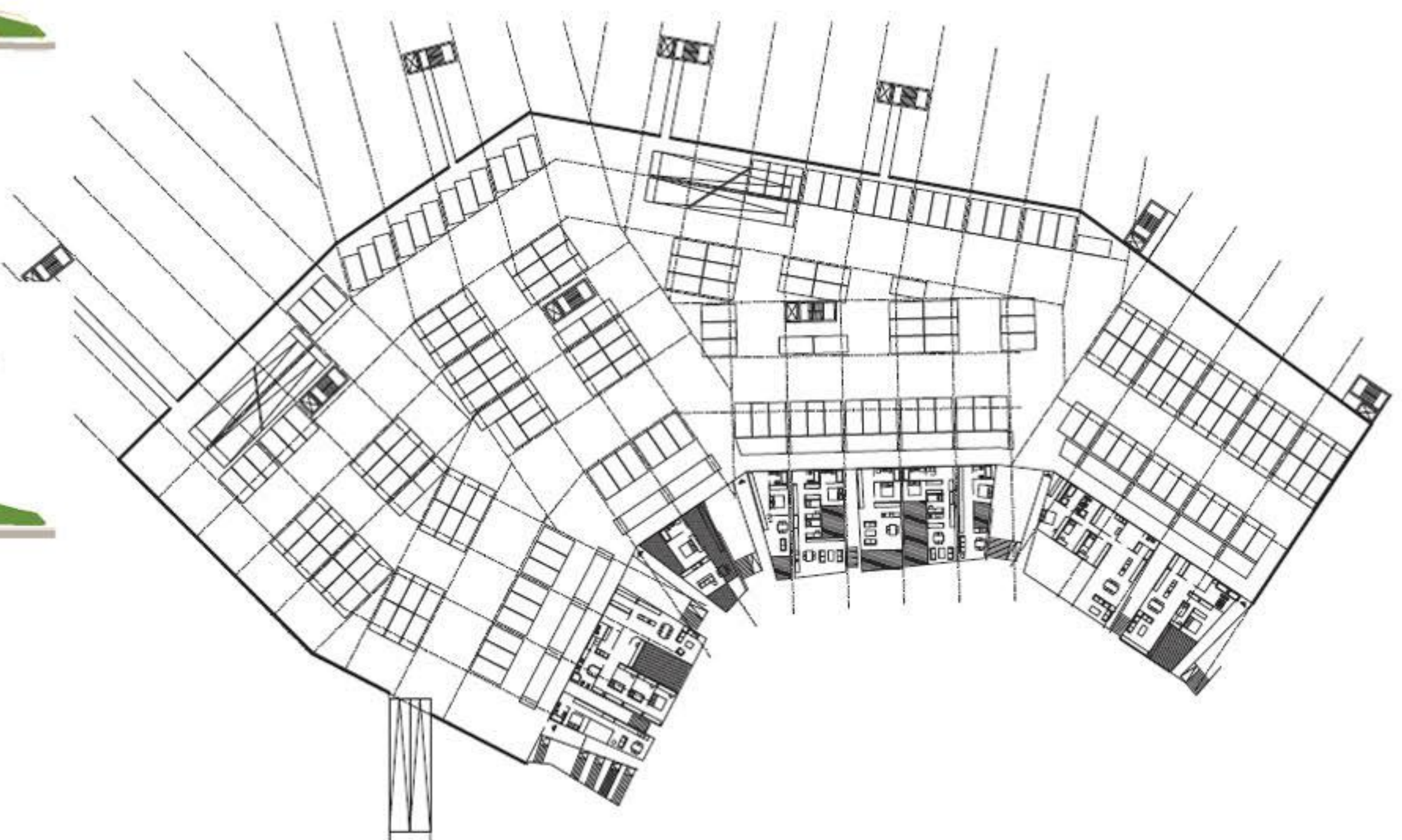
PROGRAMSKA ZASNOVA NASELJA



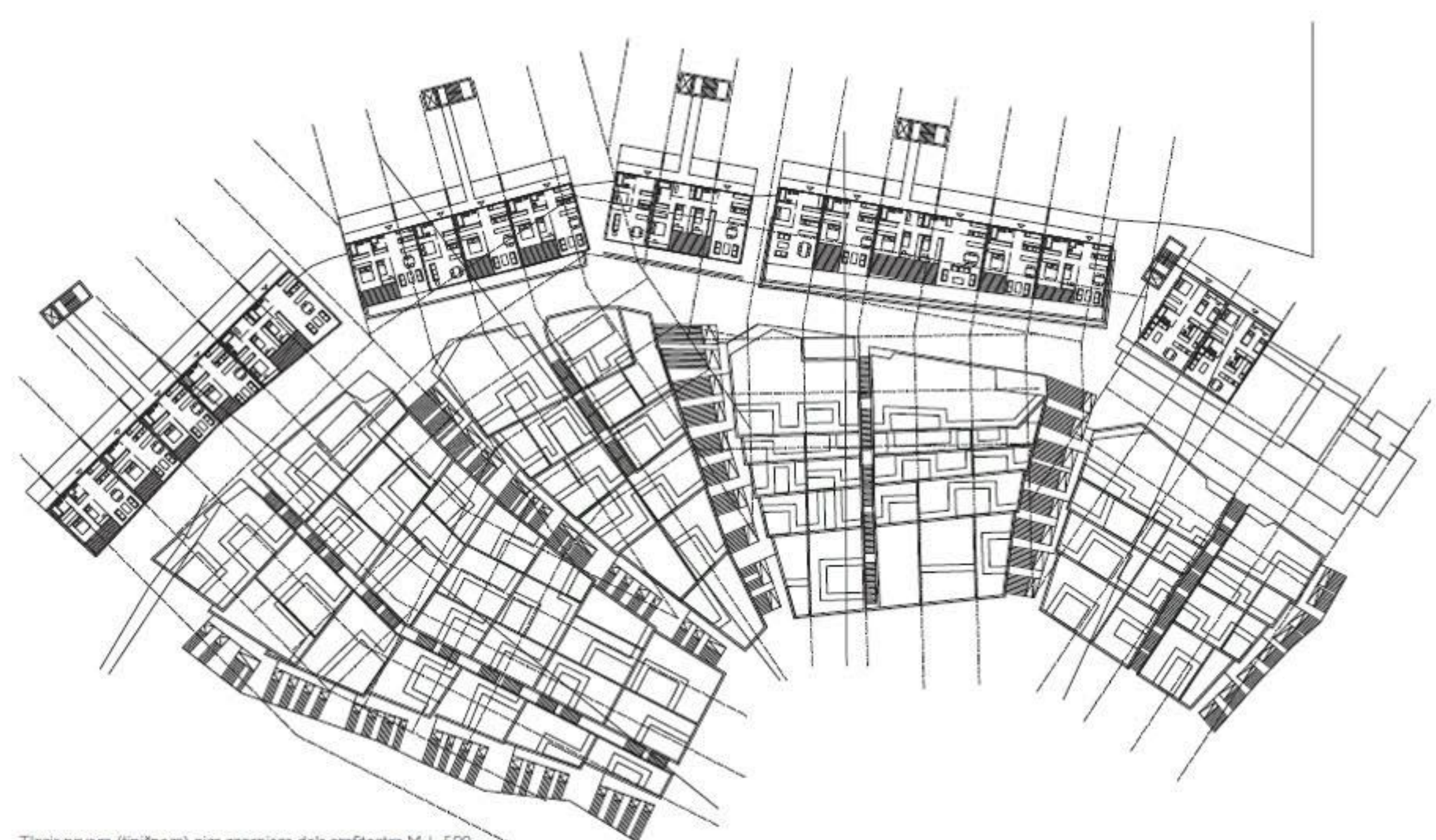
ORIENTIRANOST ARHITEKTURNE FORME



vertikalne arhitekturne forme določajo 'horizontale', kar pomeni, da so 'vrtovi' na dnu.

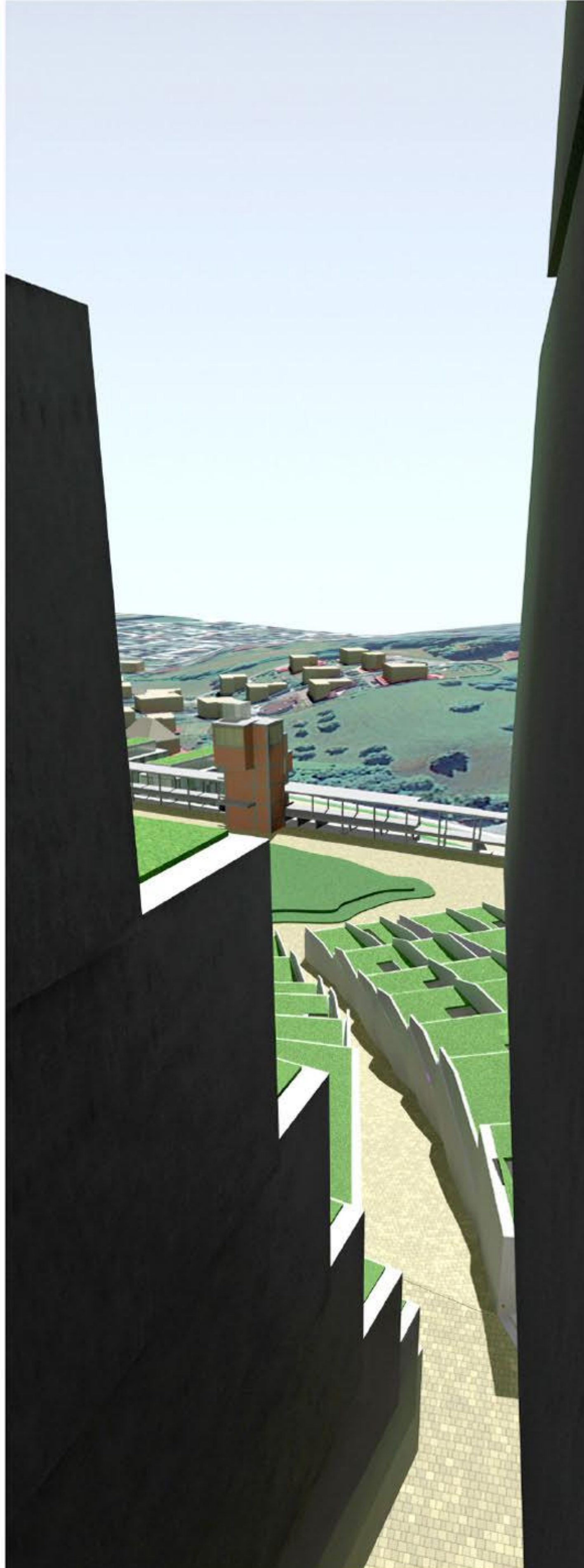
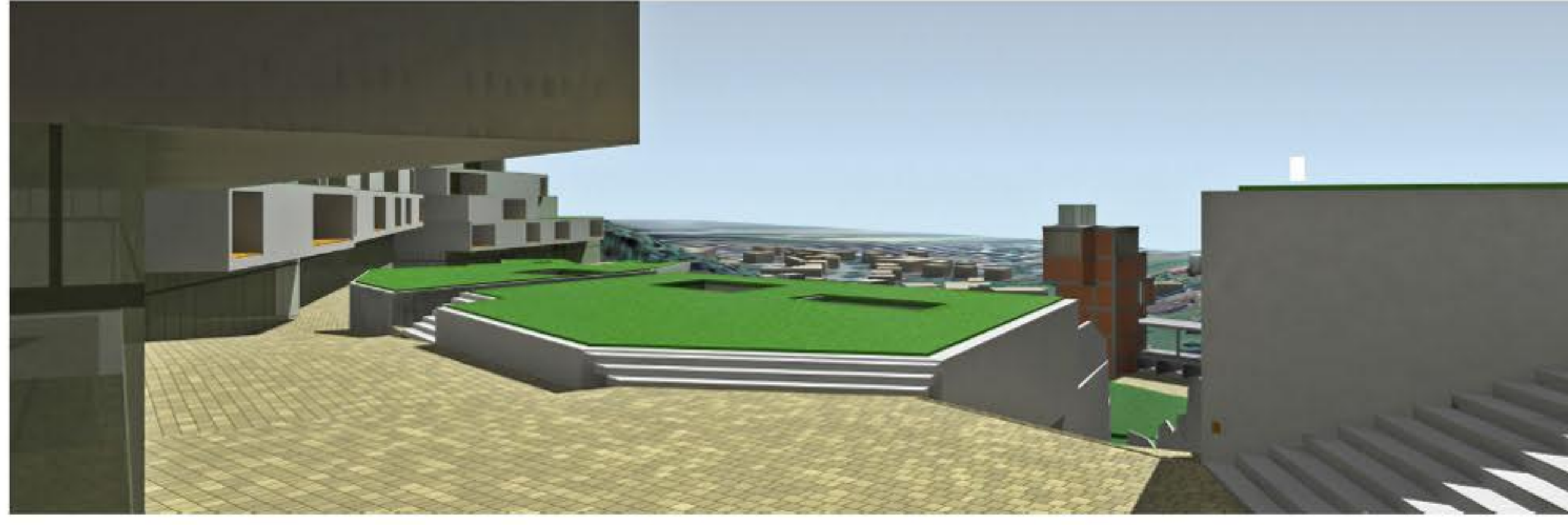


Tloris prvga (tipičnega) niza spodnjega dela amfiteatra M 1_500

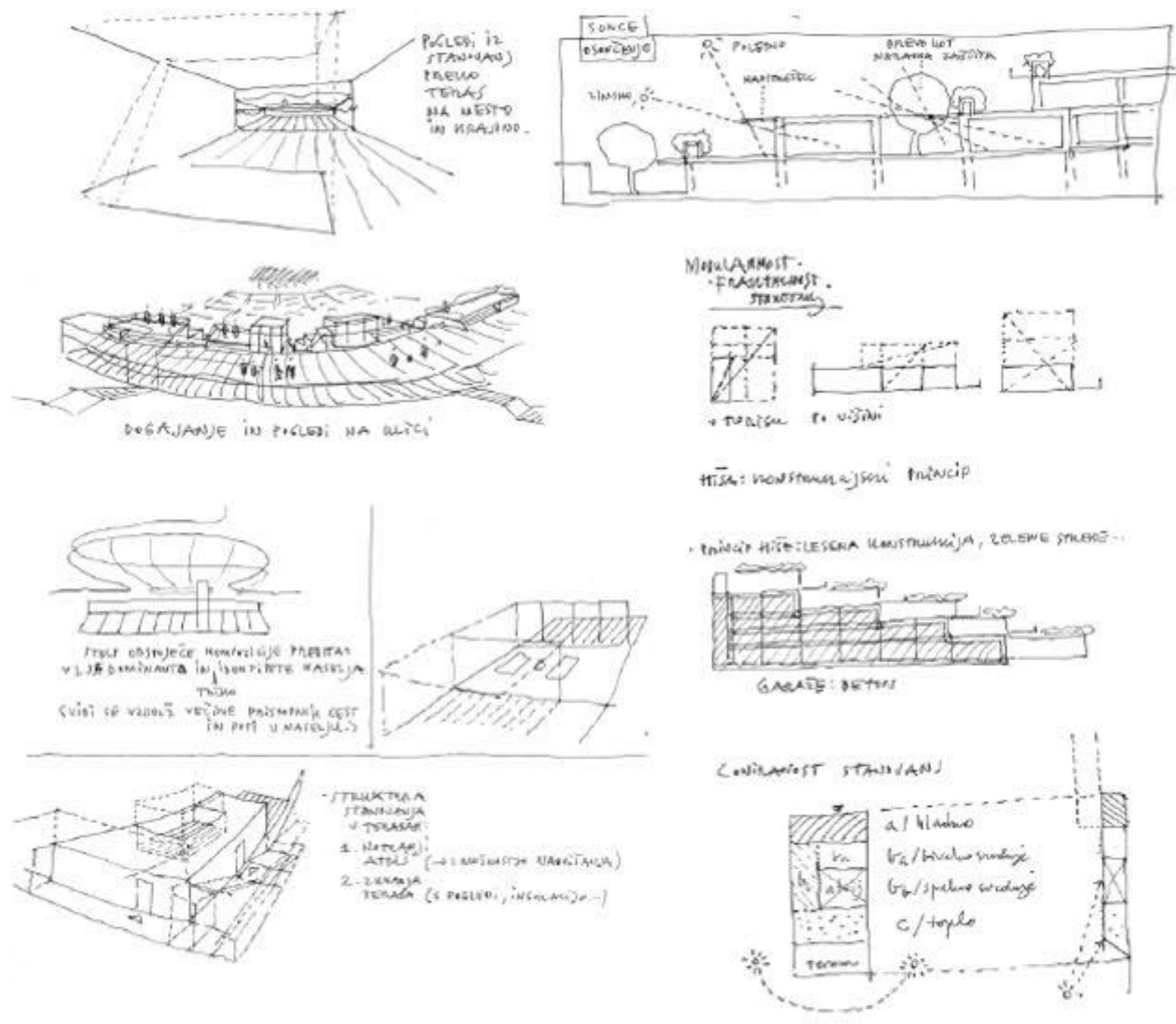
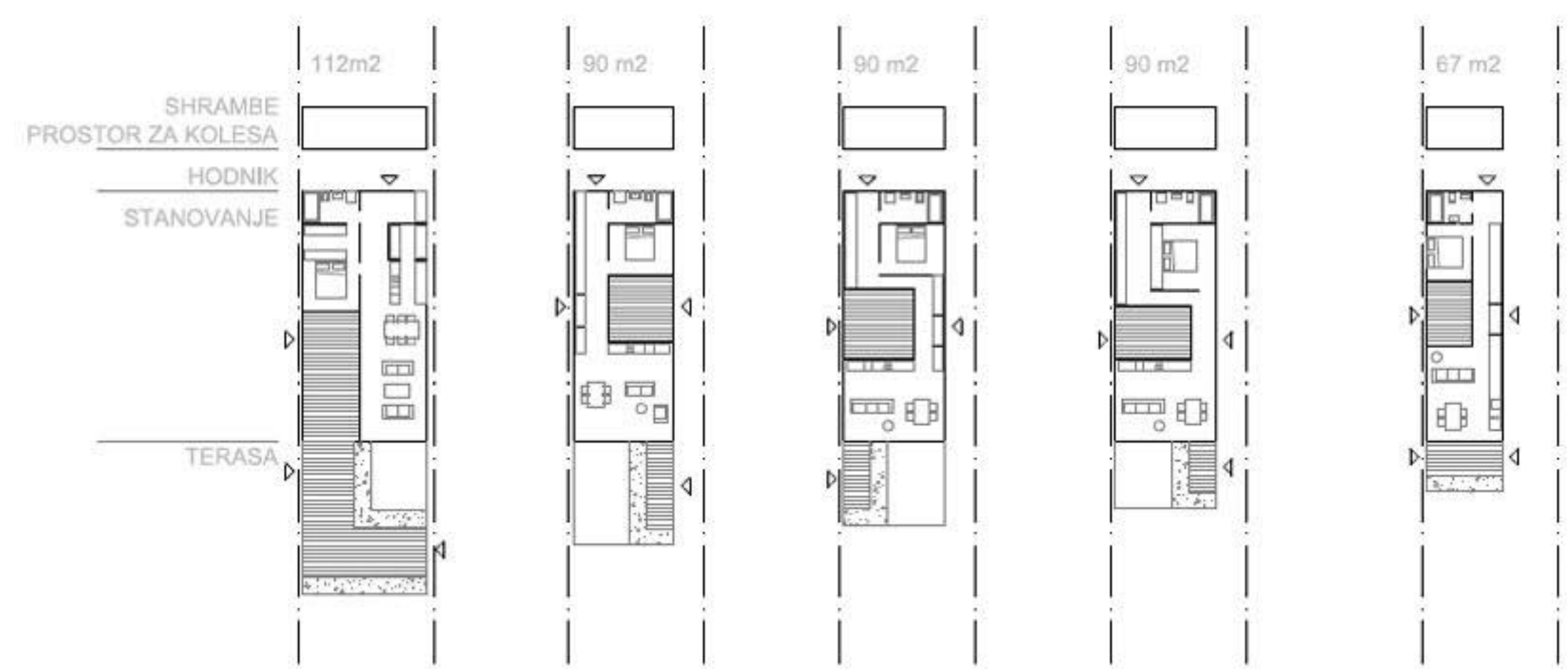


Tloris prvga (tipičnega) niza zgornjega dela amfiteatra M 1_500

KAMNOLOM PODUTIK

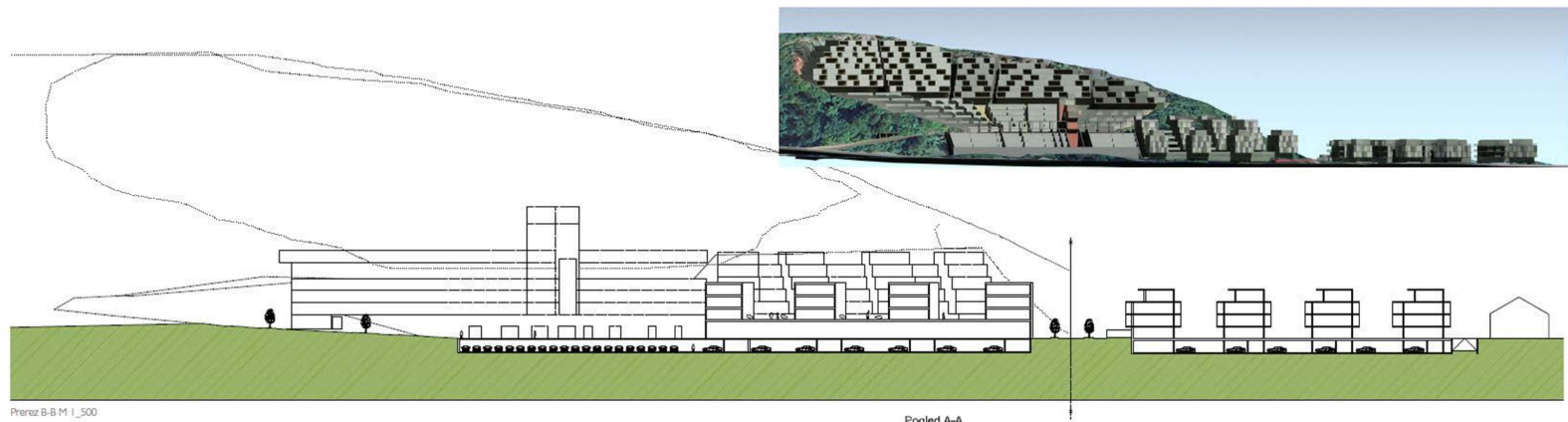


TIPIČNI TLOSI STANOVANJ
KAMNOLOM - SPODNJI DEL
M 1_250



TIPIČNI TLOSI STANOVANJ
KAMNOLOM - ZGORNJI DEL
M 1_250

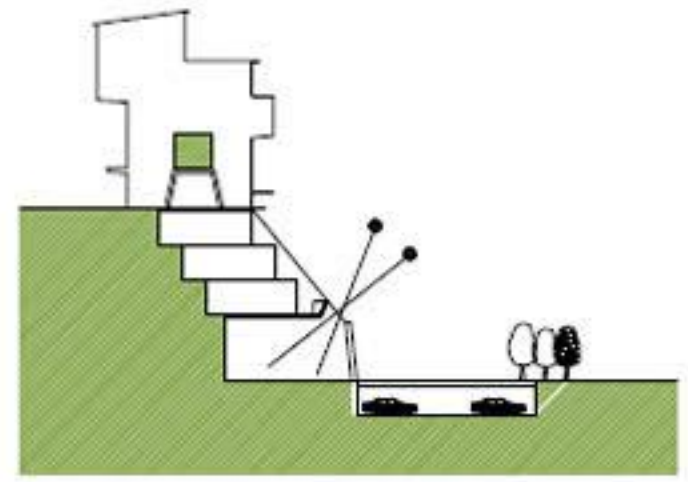
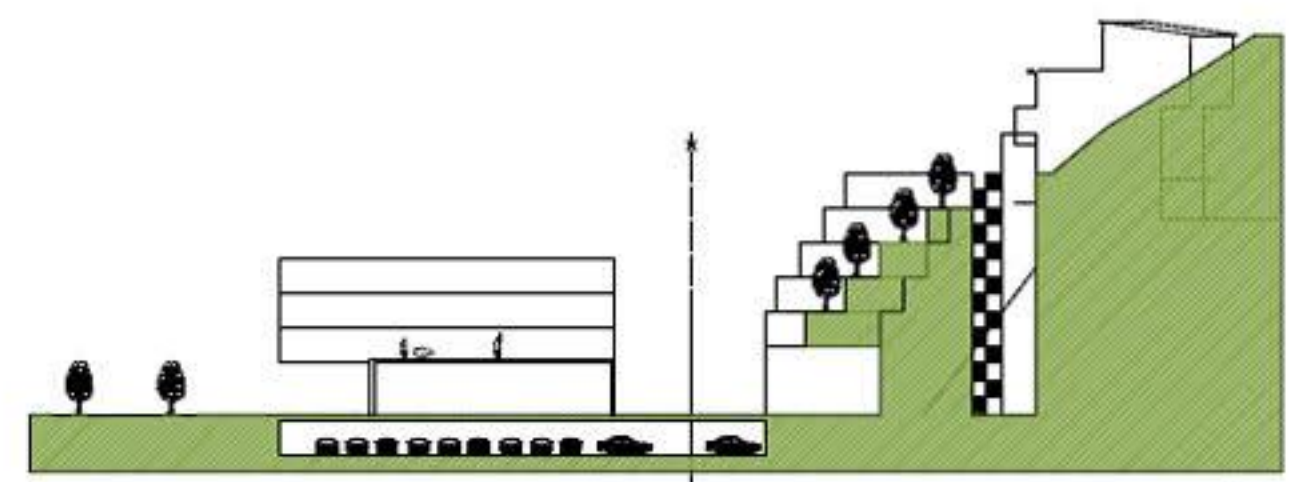




Prerez B-B M 1_500

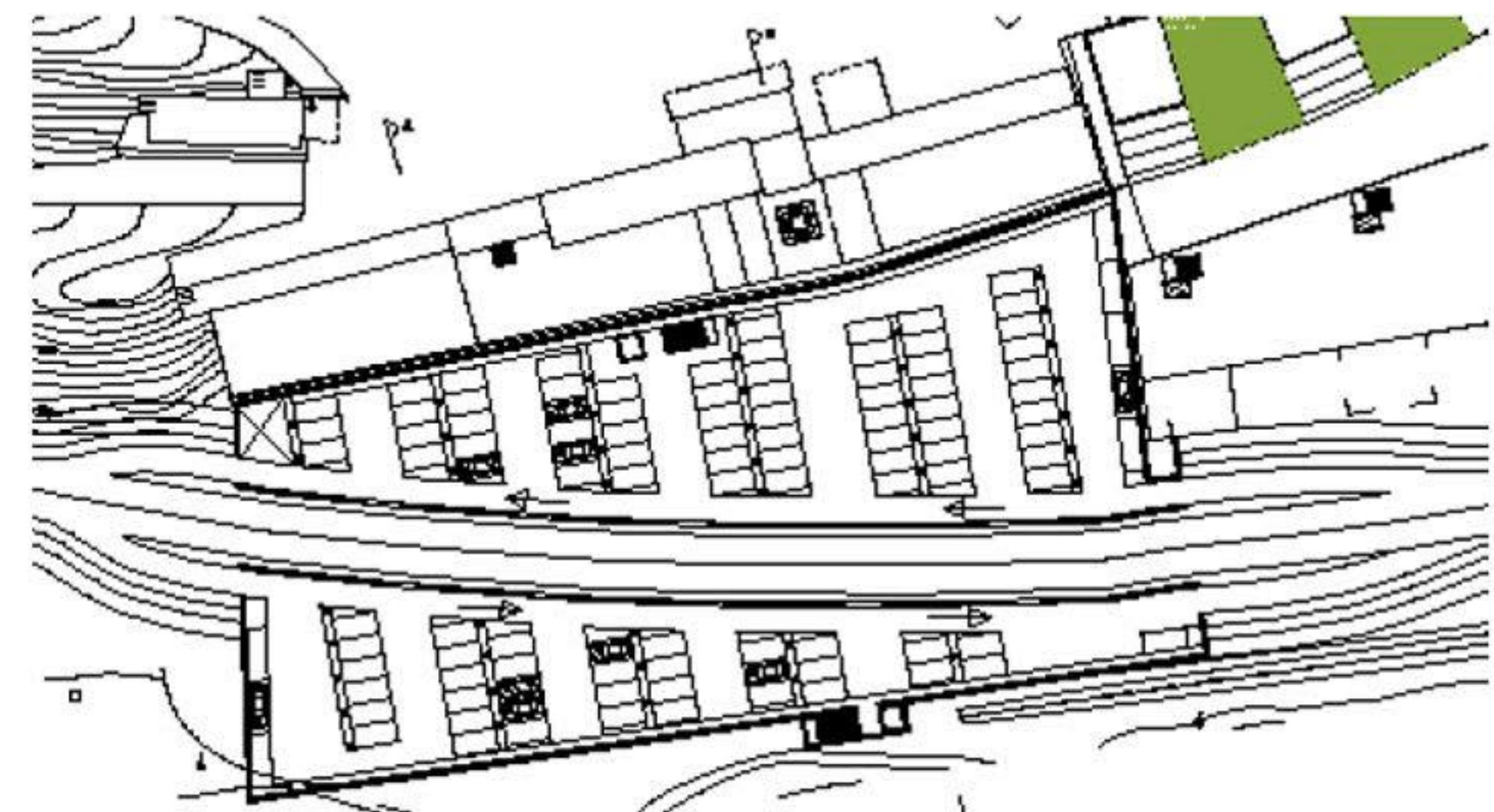
Pogled A-A

PREDLOG VARIANTNE REŠITVE PREMOSTITVE NOVE CESTE S TRŽNO PLOŠČADJO



Prerez M 1_500

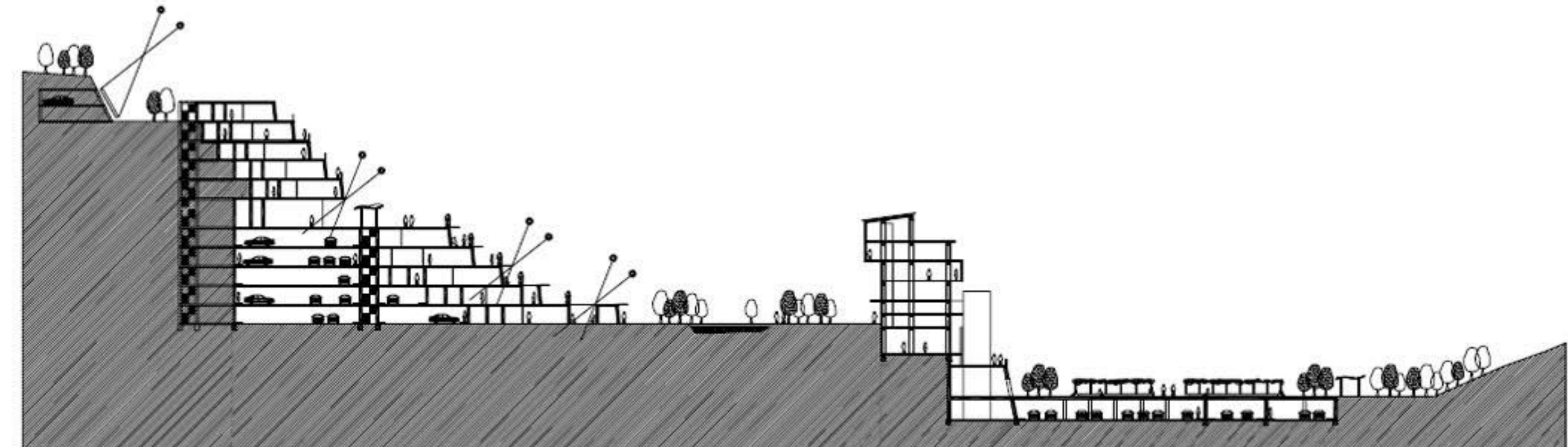
Prerez M 1_500



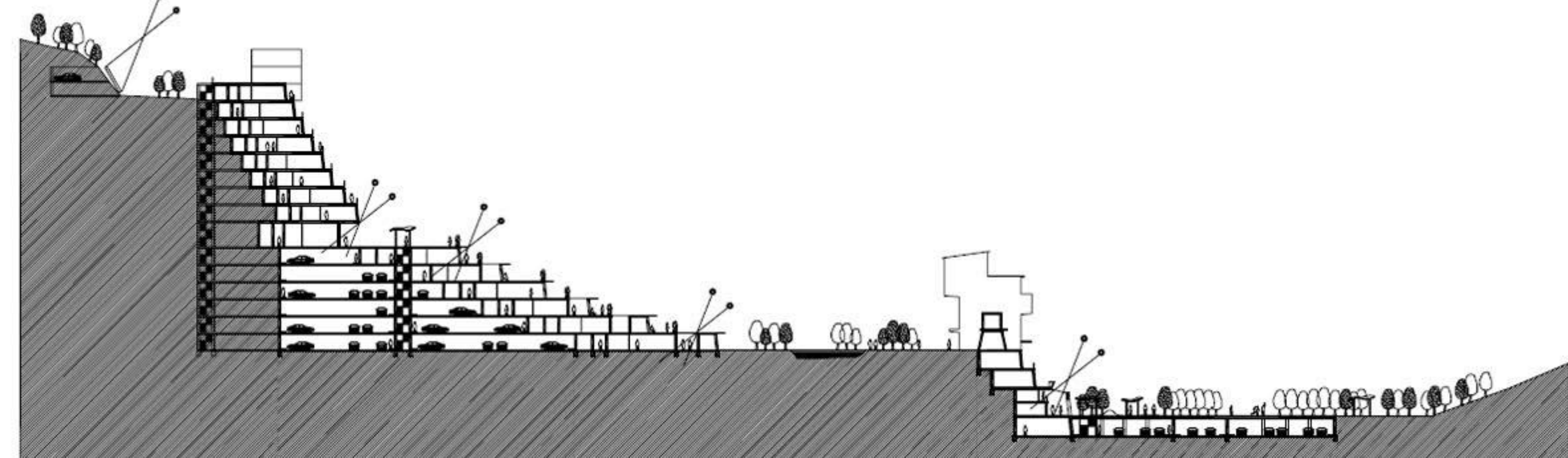
Tloris garaž M 1_500



Tloris ploščadi M 1_500



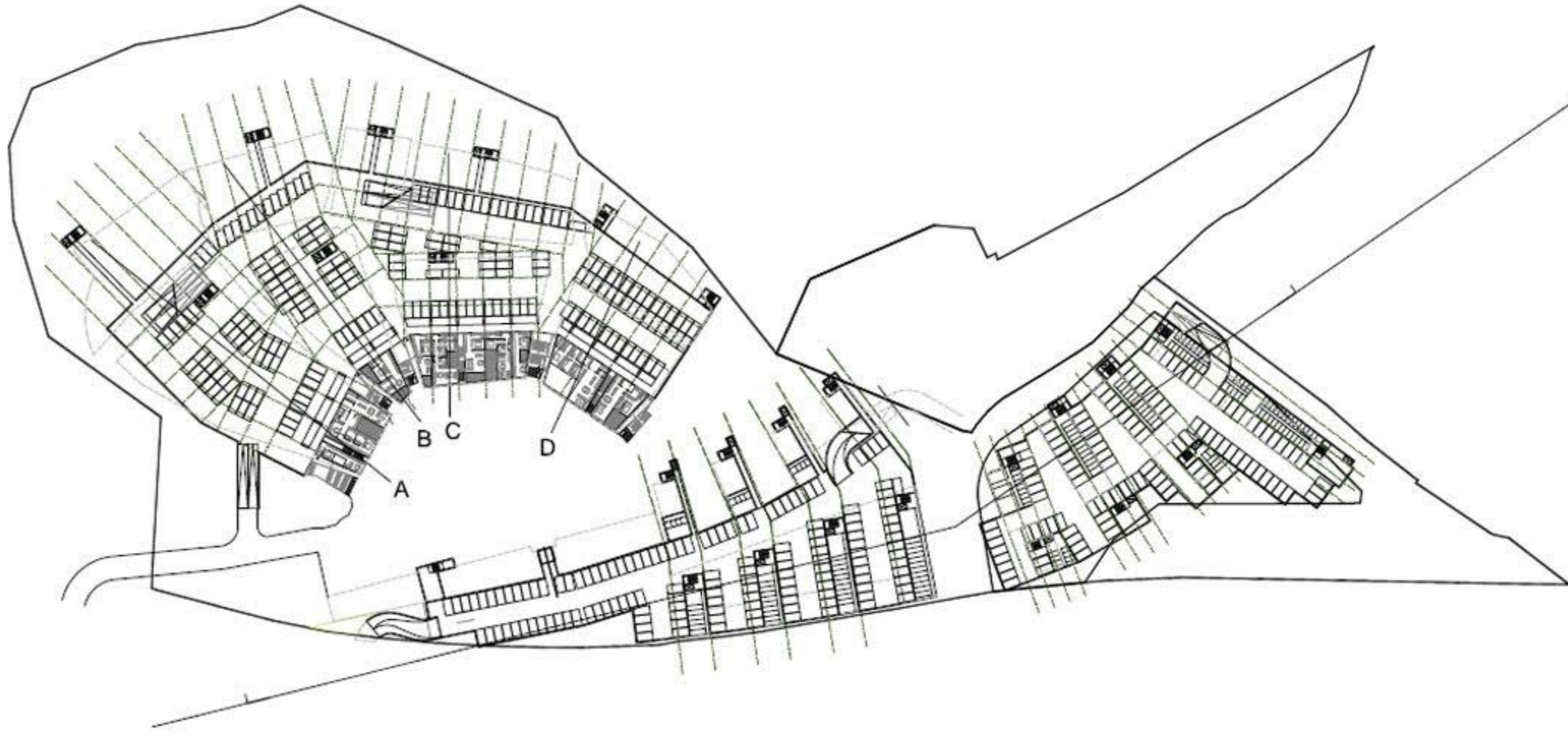
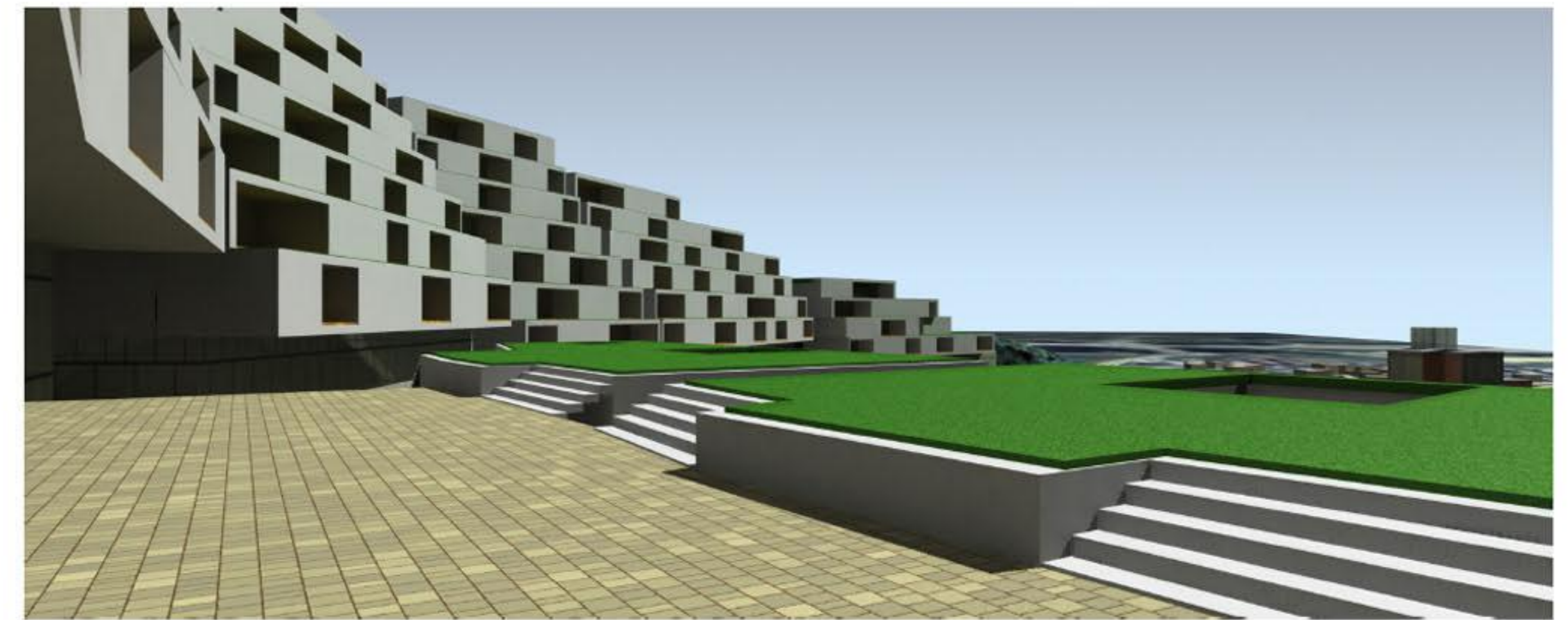
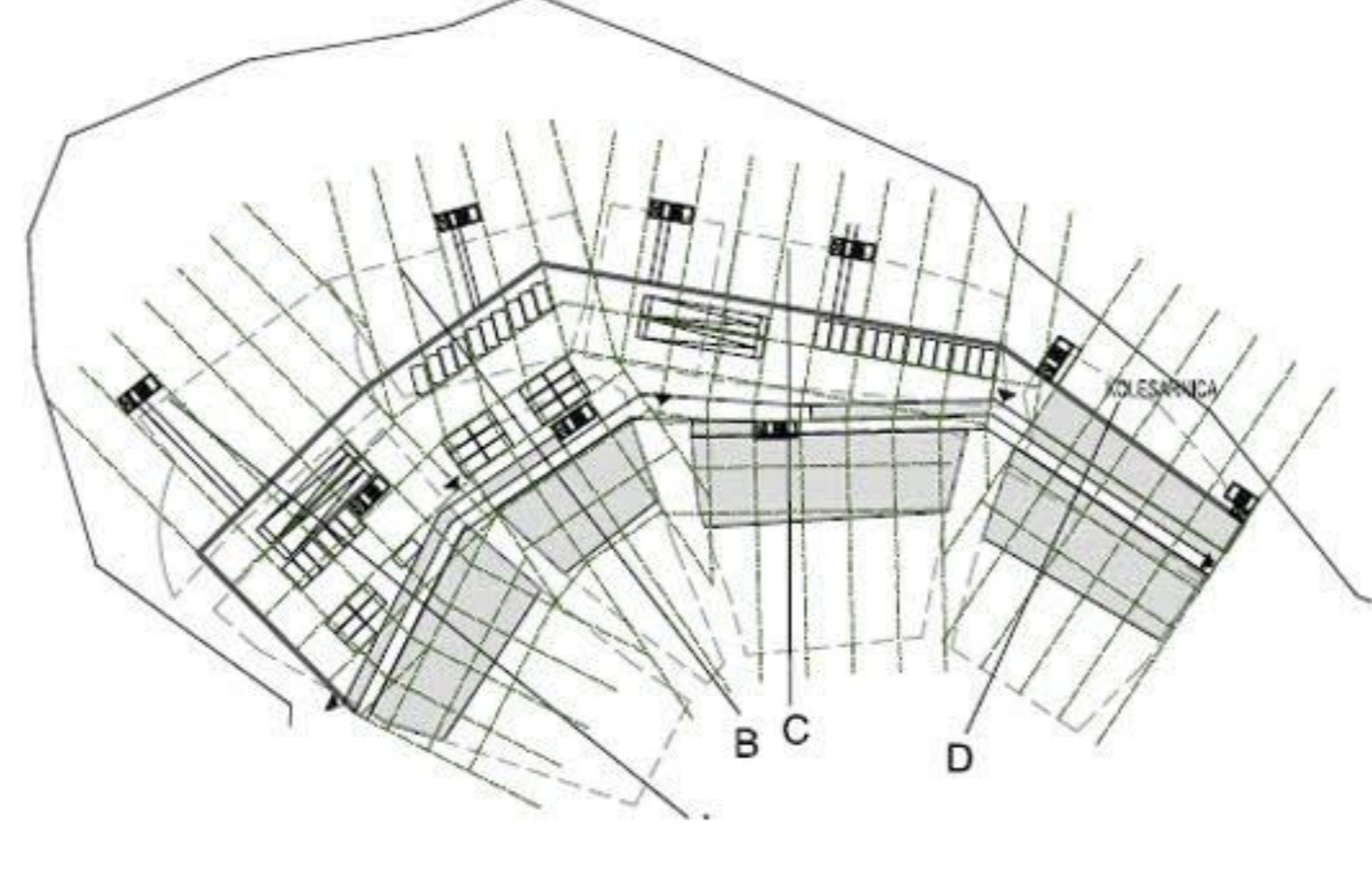
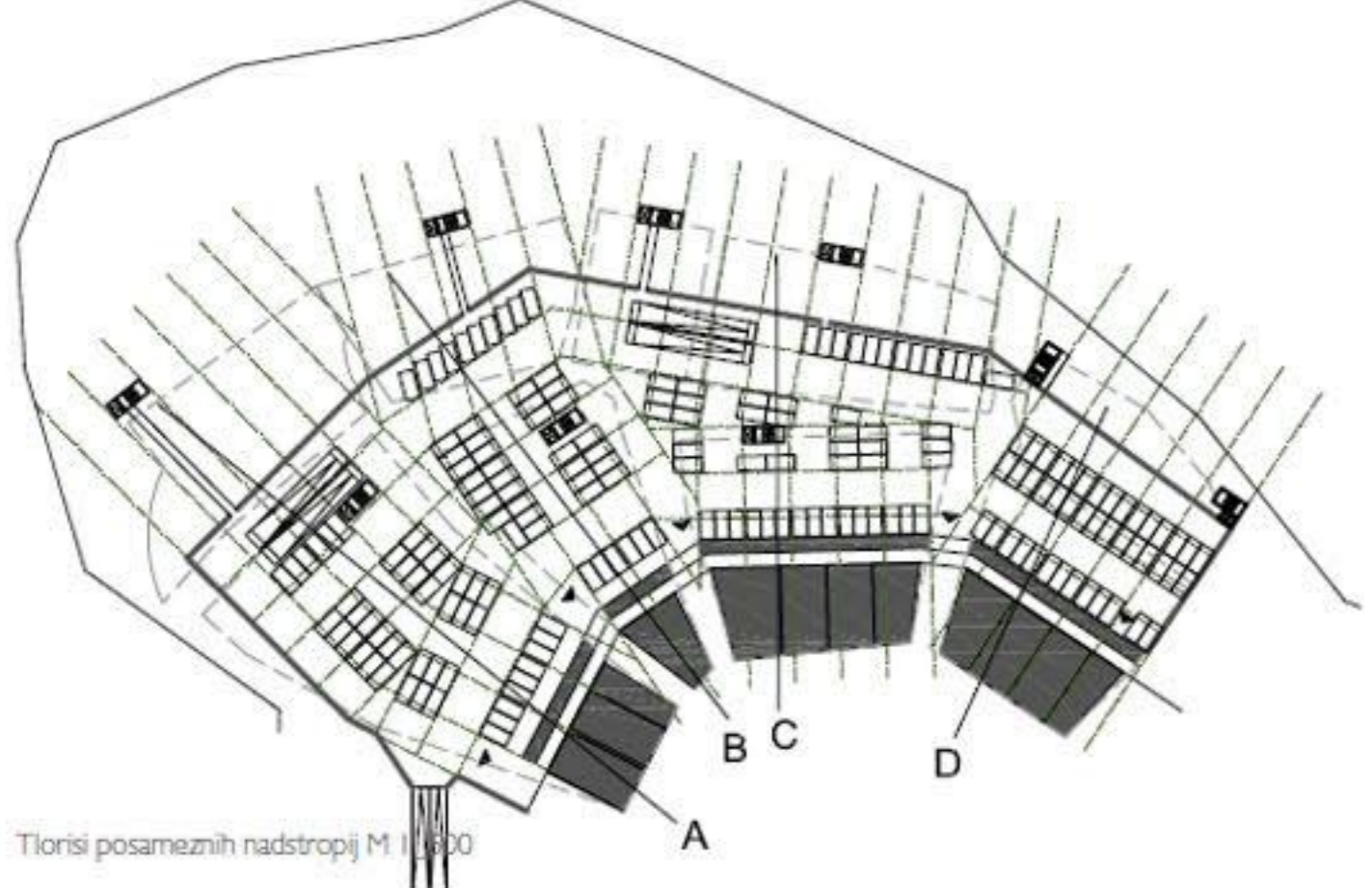
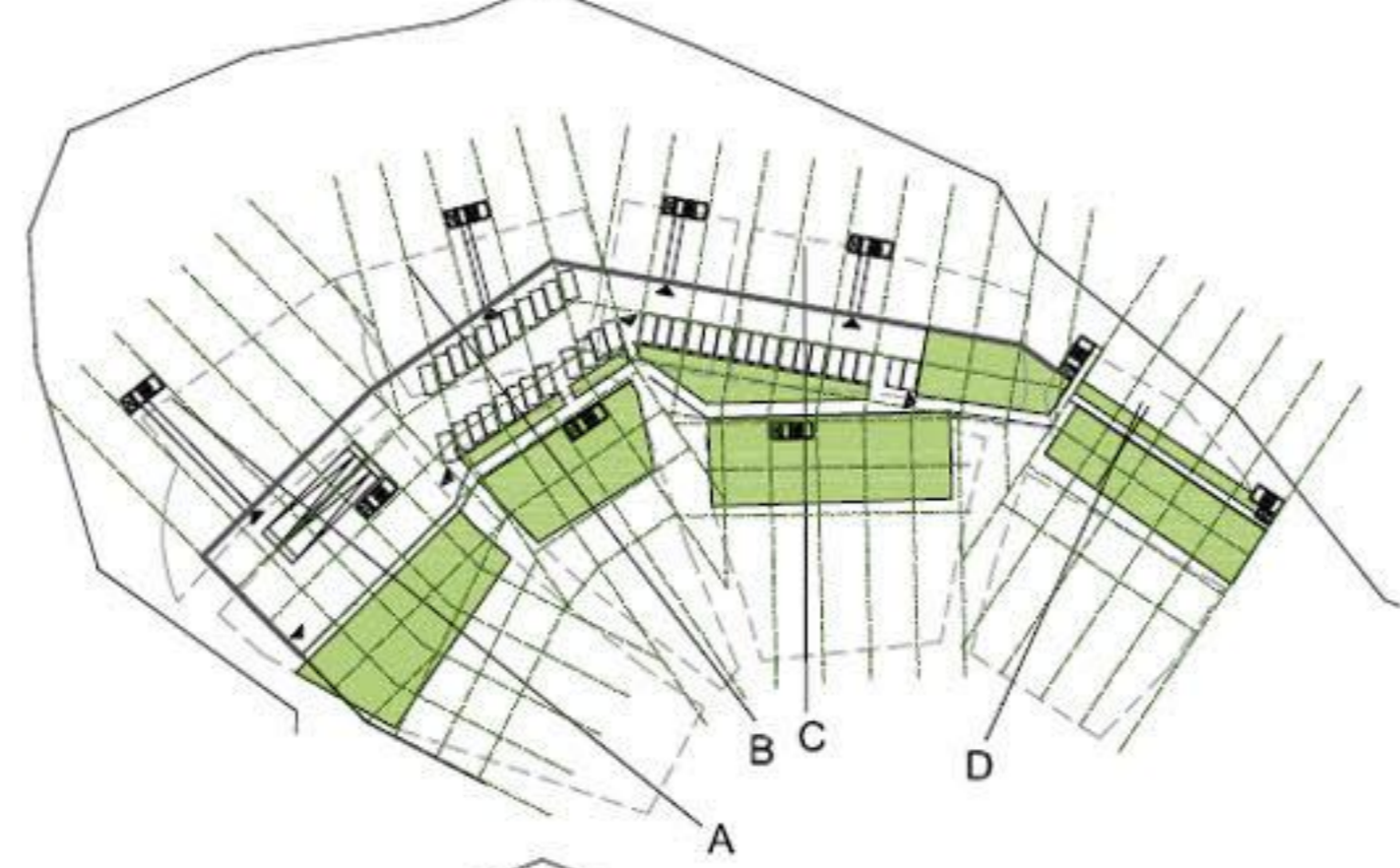
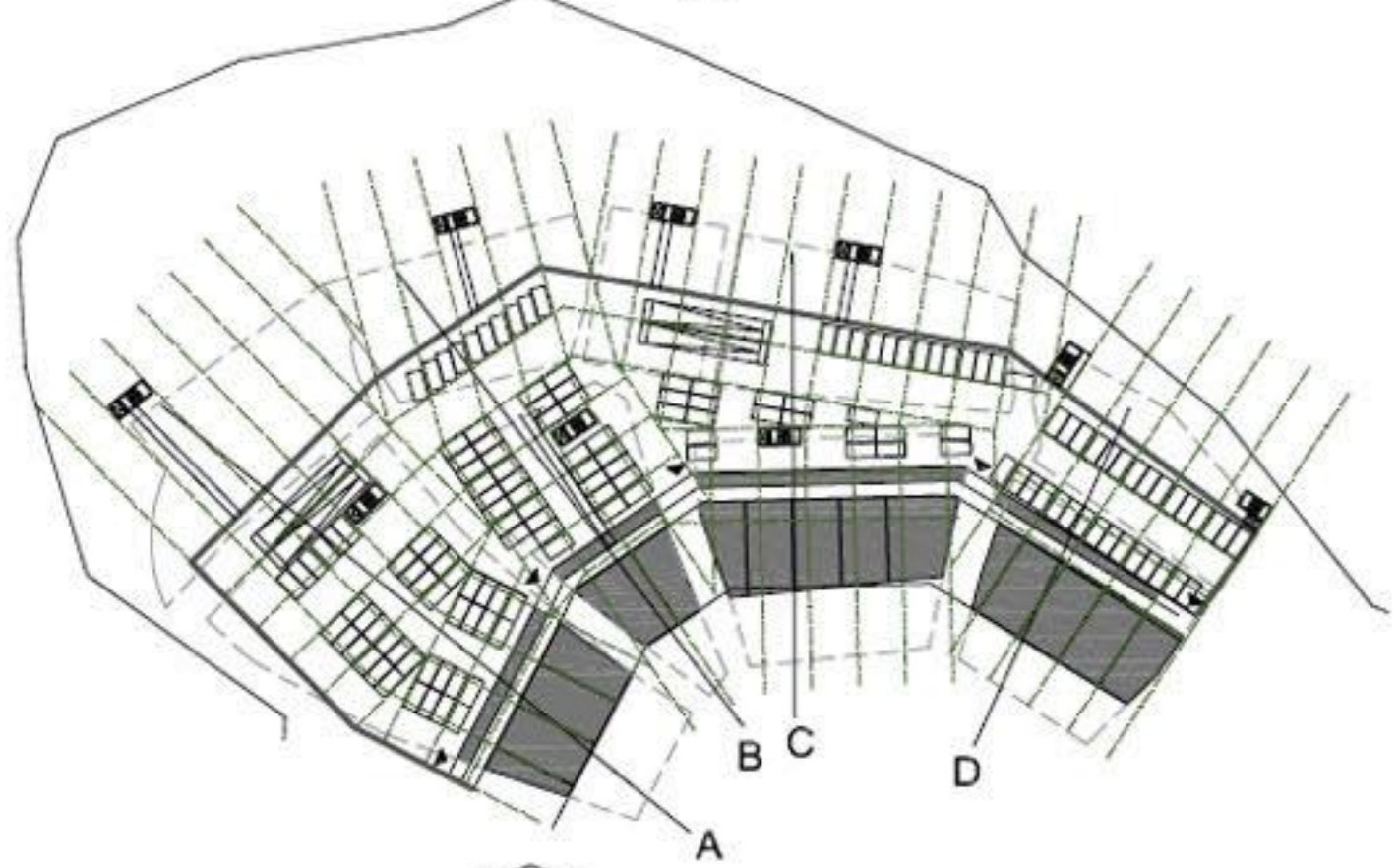
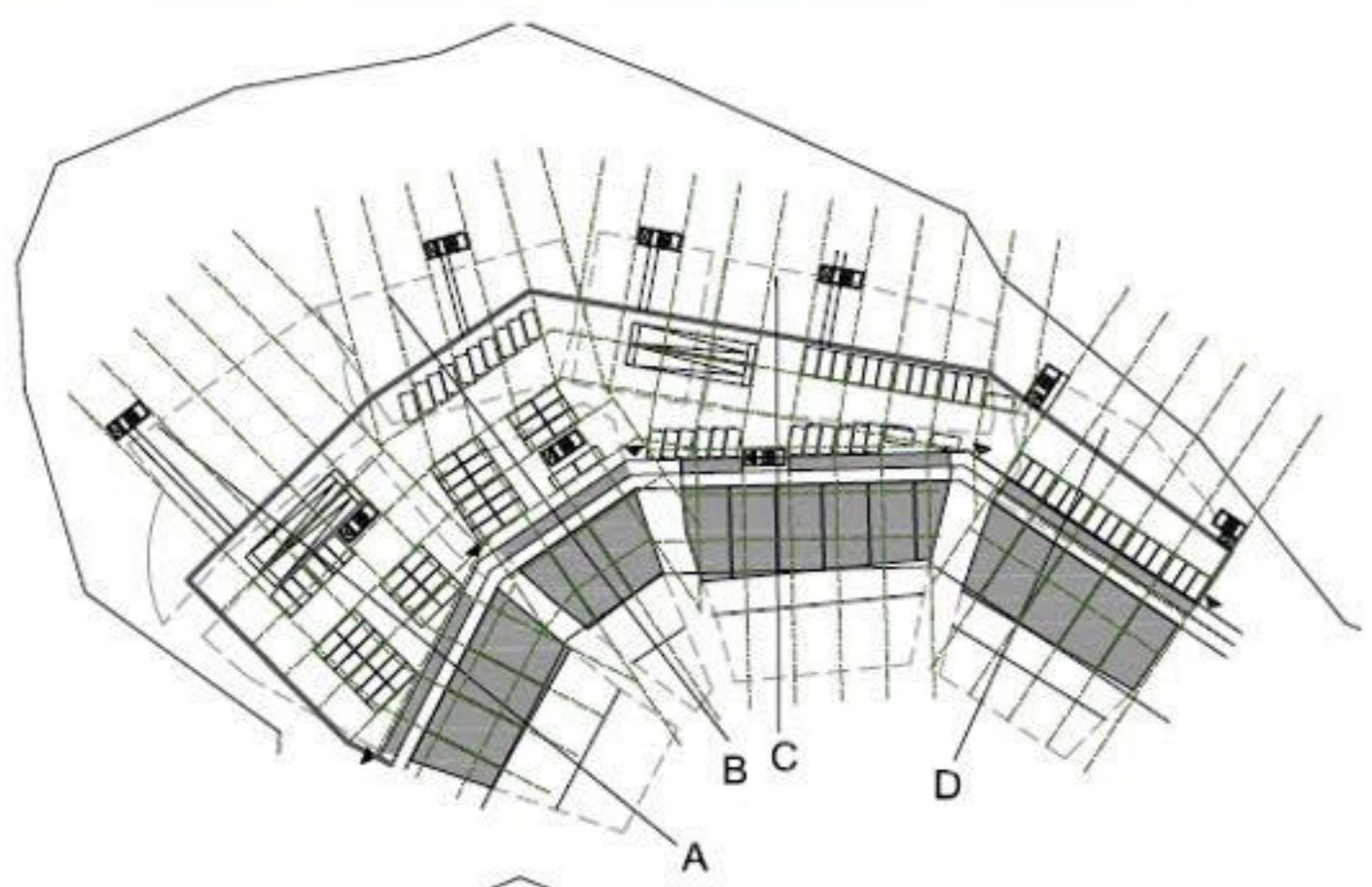
Prerez B-B M 1_500



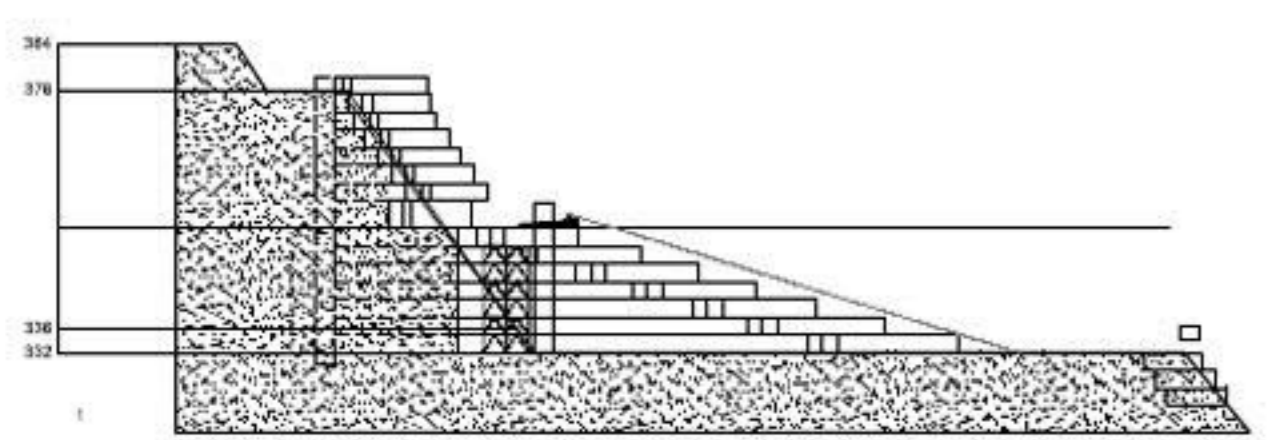
Prerez A-A M 1_500



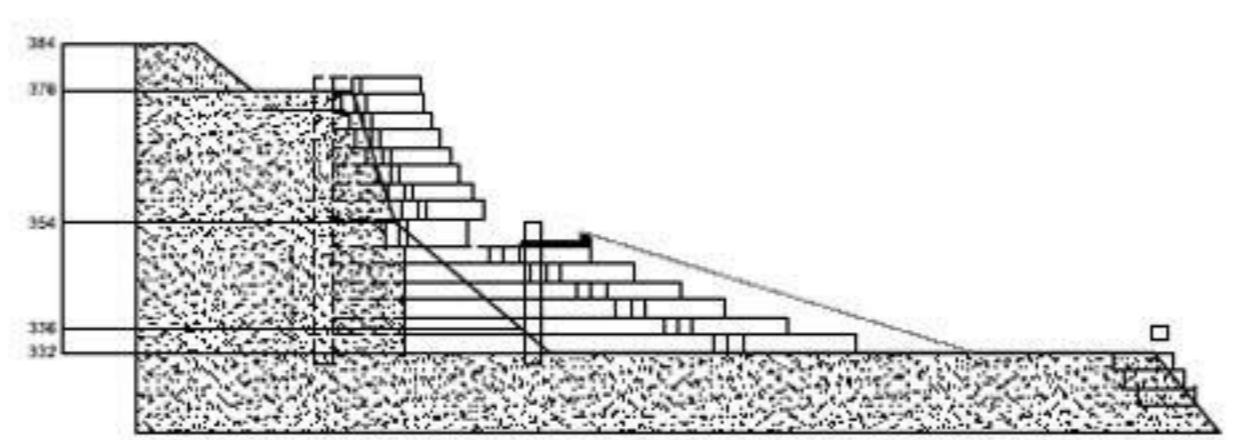
UREDITEV GARAJ



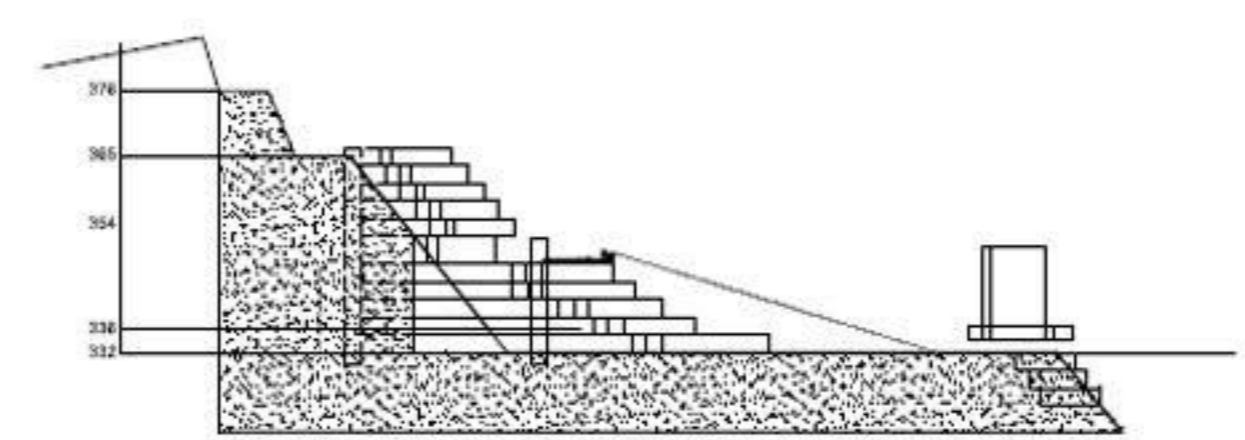
Tlorisi posameznih nadstropij M 1:500



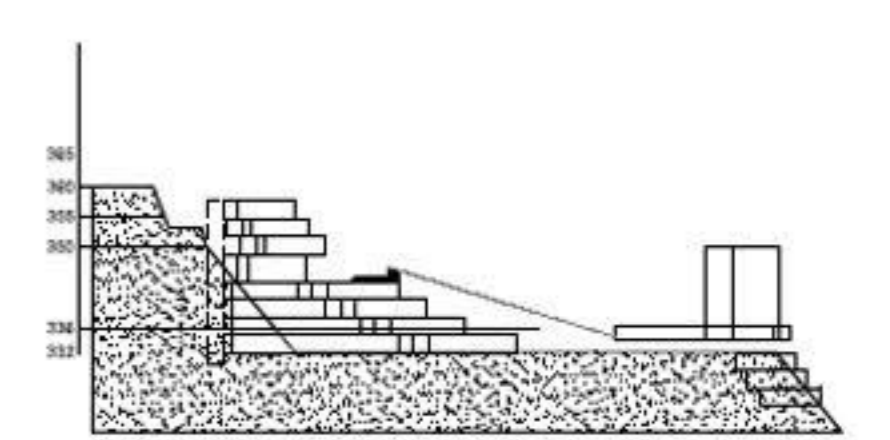
A
Prerez M 1:500



B



C



D

