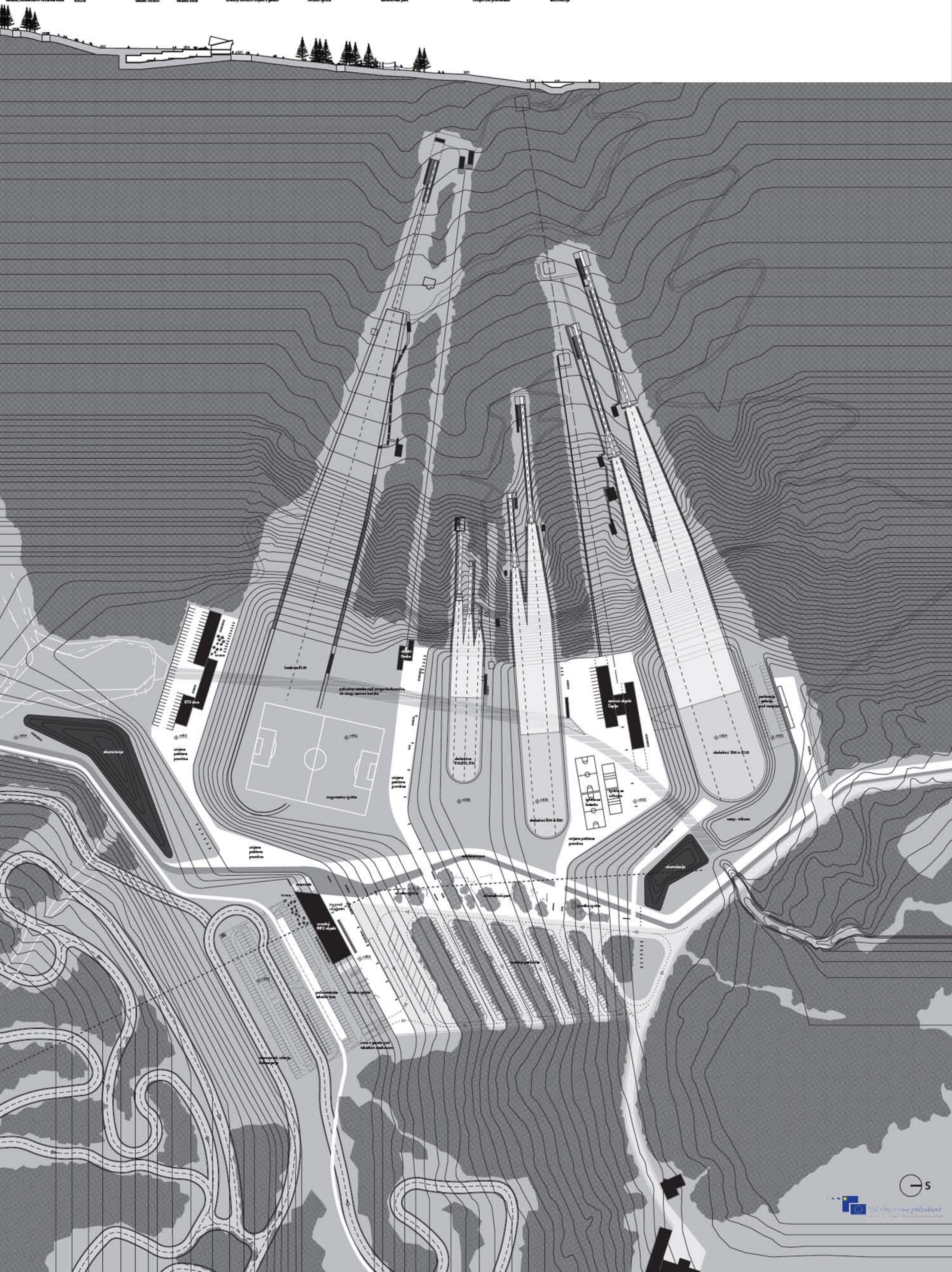
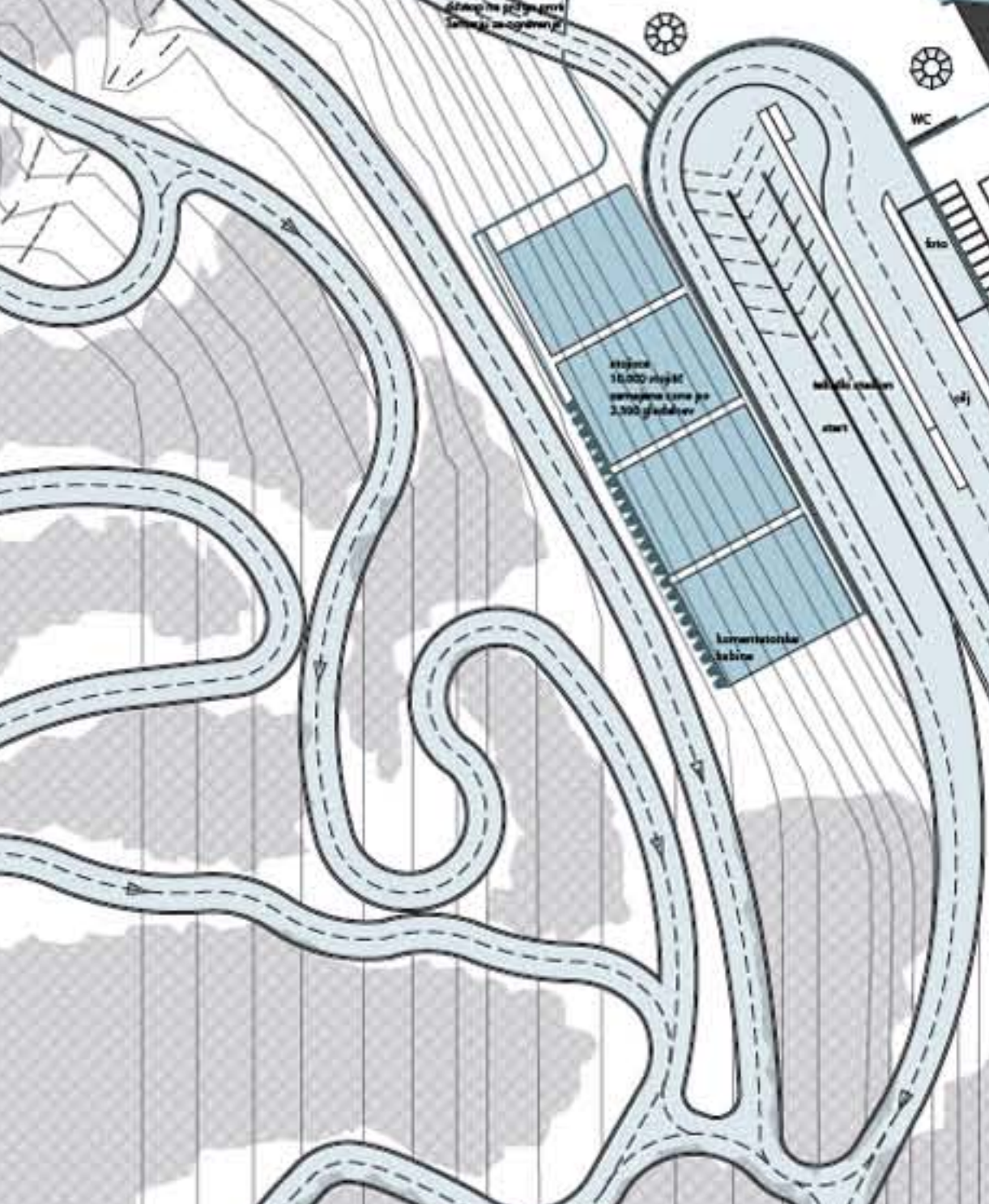
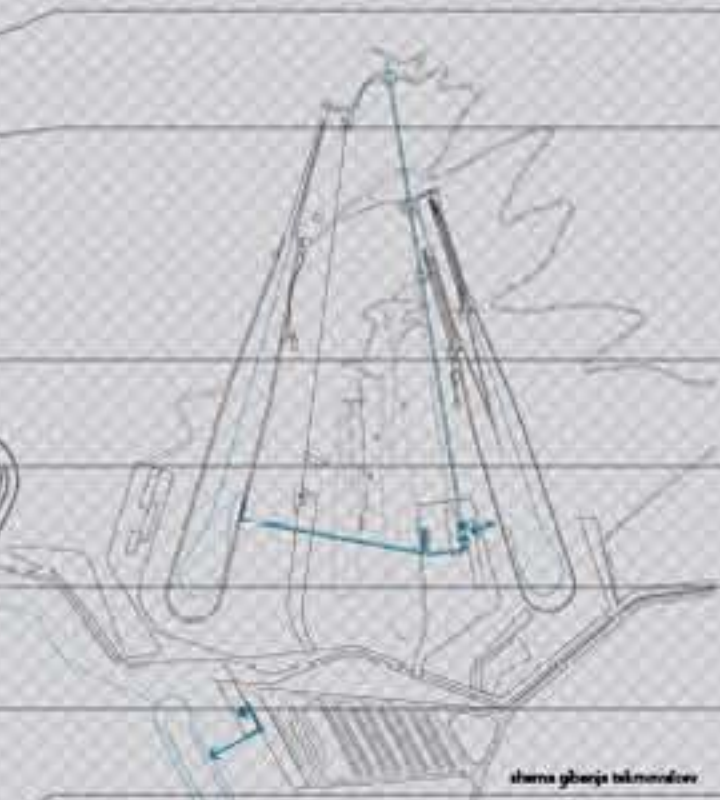
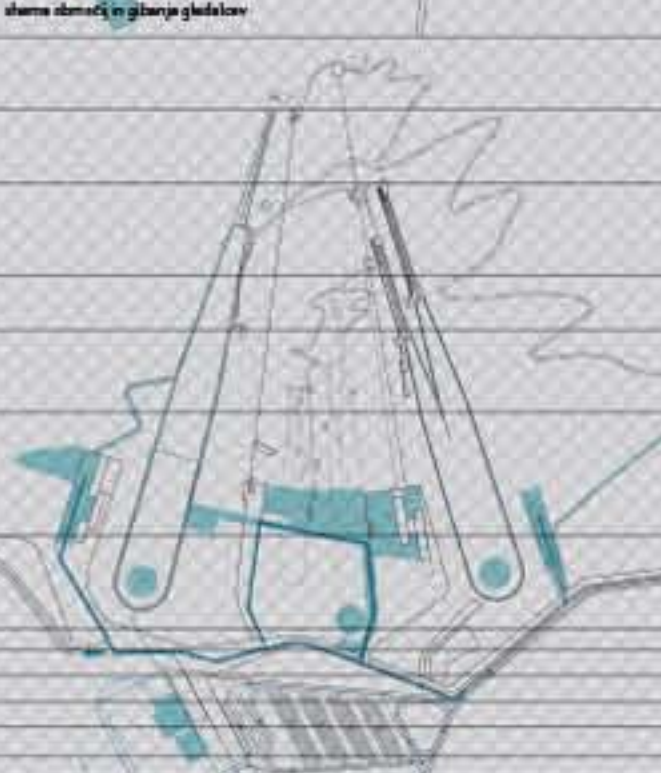
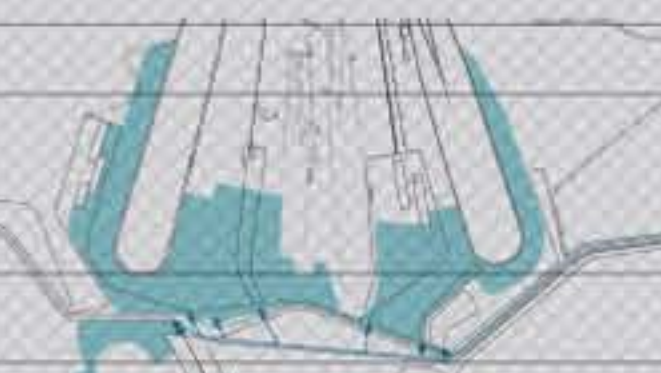
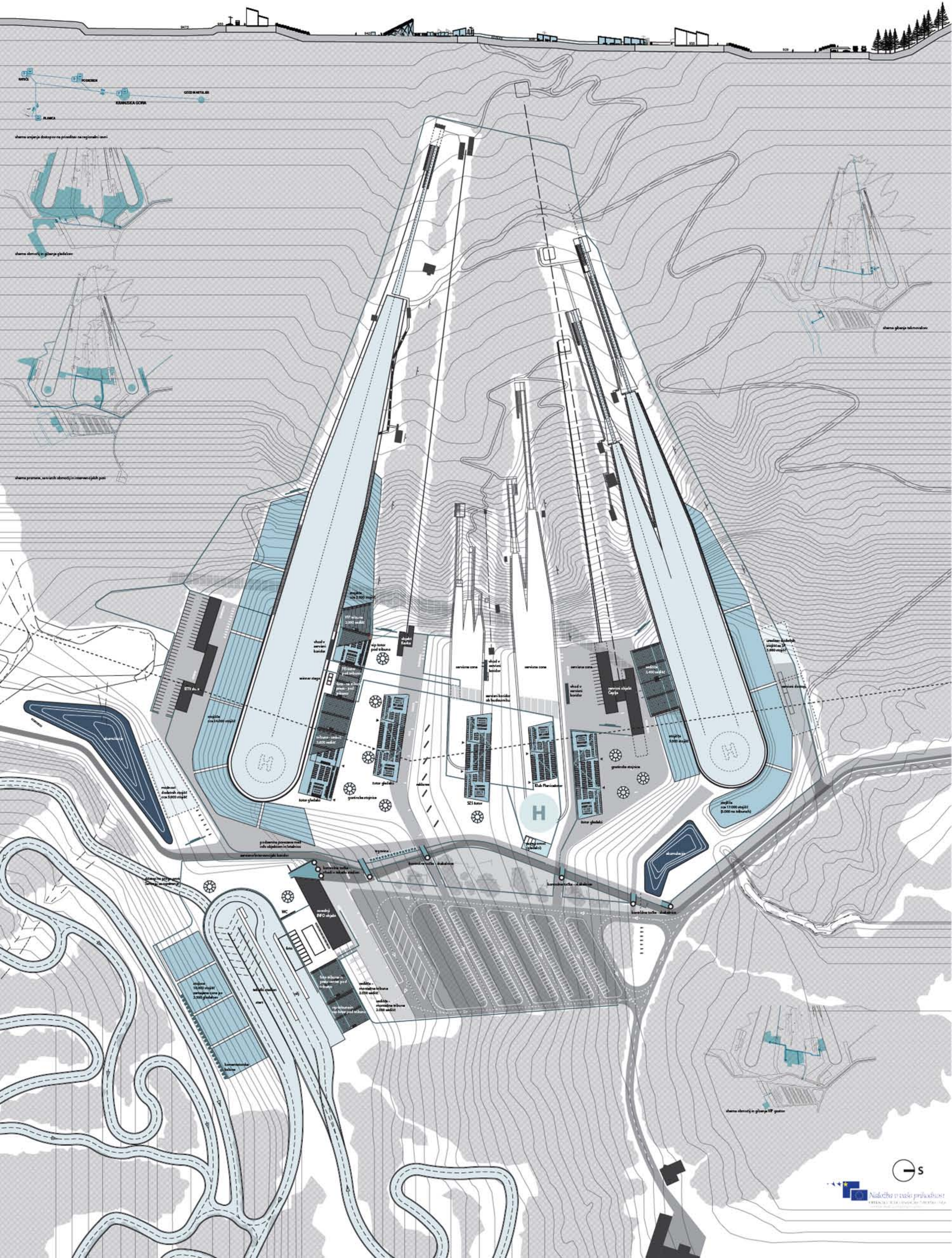


skala, informacije o stanju, vrste, lokacijski plan, lokacijski plan, osnovni turistični objekti s prostori, vrste igrišča, skalski park, vstopni deli promenade, skalski park



vodni nabavnik RTV objekt s parkiranjem tribuna tribuna s površino predložitveni prostor prostor za nakupovalno središče hotel servisni objekt Črna tribuna tribuna s površino tribuna - galerija



zadrževalnik

RTV objekt s parkiriščem

tribuna

tekmovalna površina

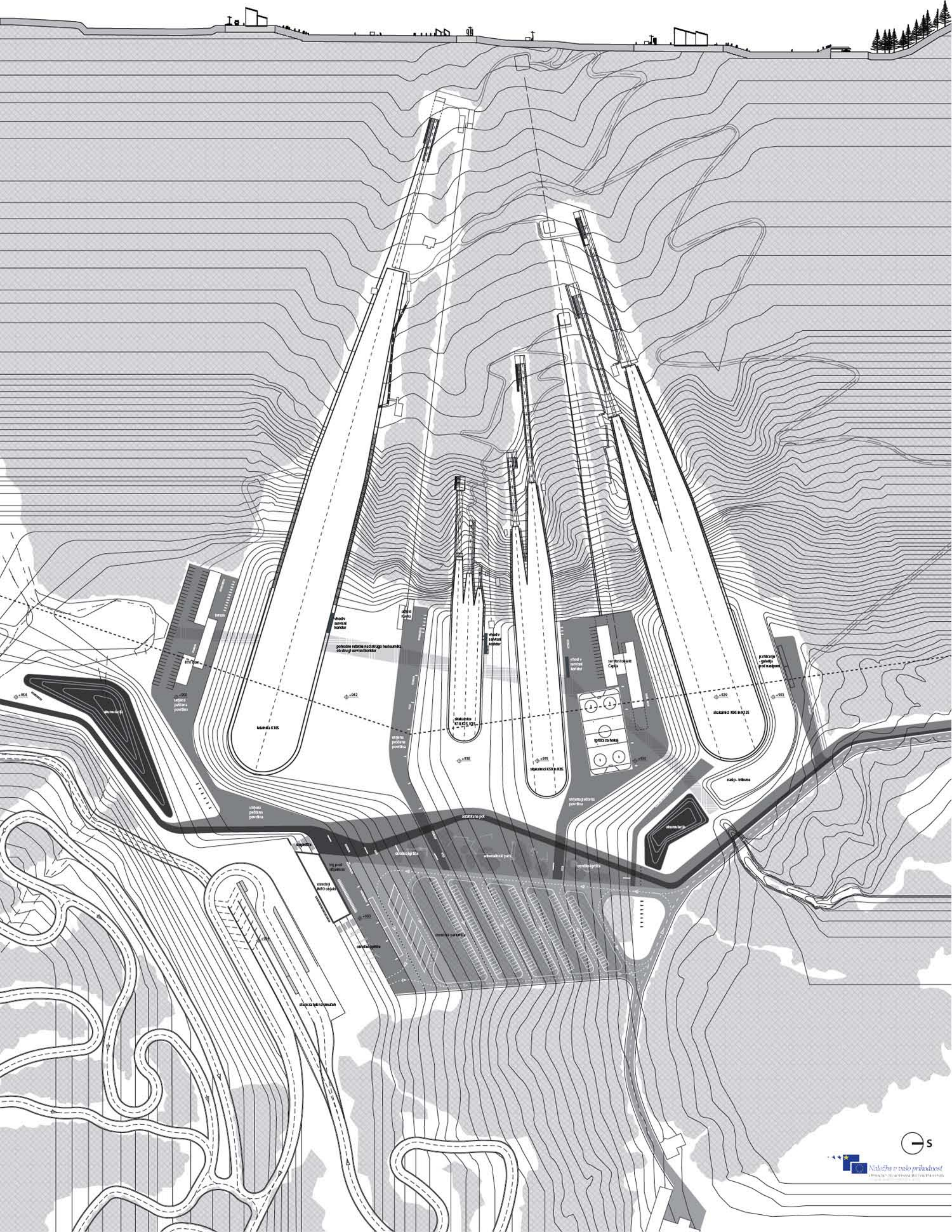
objekt K102

servisni objekt C101

tribuna

tekmovalna površina

gledališna tribuna



VEČNAMENSKI OBJEKT DOM RTV M 1:200



oblikovanje glede na lokacijo



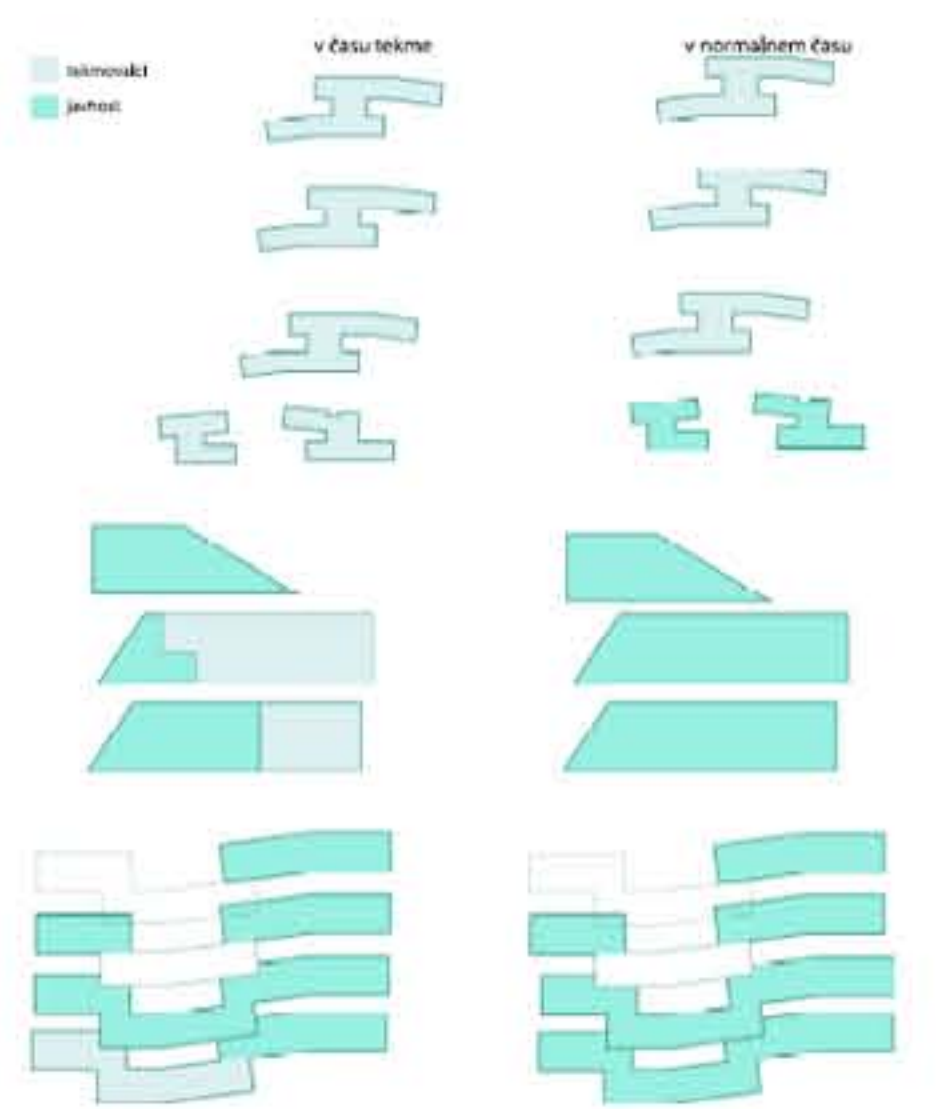
novi pogledi zaradi razseke



konceptualna shema



uporaba stavb



RTV dom skupaj z zbirno tisoč različnih območij razpisnega postopka. Ker je umetnost med začetek razpisnega postopka razpisnega postopka. In izhaja od dve strani. V času razpisnega postopka lahko razpisni in oblikovalci hkrati opredelijo tekmo v skupnem prizoru pa je vsa pozornost na razpisni klobuček in jekleni stebra. V postopku je umetnik lahko oseba, neopredeljena s postopkom. V času, ko ni razpisnega postopka, lahko umetnik uporabi za razpisnega oblikovalca razpisnega postopka. Drugim nam se lahko najde tudi razpisnega postopka, saj se lahko tako odprti prostor uporabi za vsestranske, predvsem pa podoben. Prilagodljiv je tudi za celotno oblikovanje RTV doma.

Sodniški stolp se postavlja tako, da v umetniški odnosi ni v veliki oddali sodnikov in žirij, odgovarja vsak odločenim. Prostor se organizira po načelu spretnosti, saj je spretnost - spretnost. Na začetku stavbe so razpisni postopki postavljeni in komunikacija, ki ne zahteva obsevnega postopka na skrajnosti, na prejšnje strani se prostor za razpisnega postopka, VFP gibanje, sodniki, žirija in tveganje.

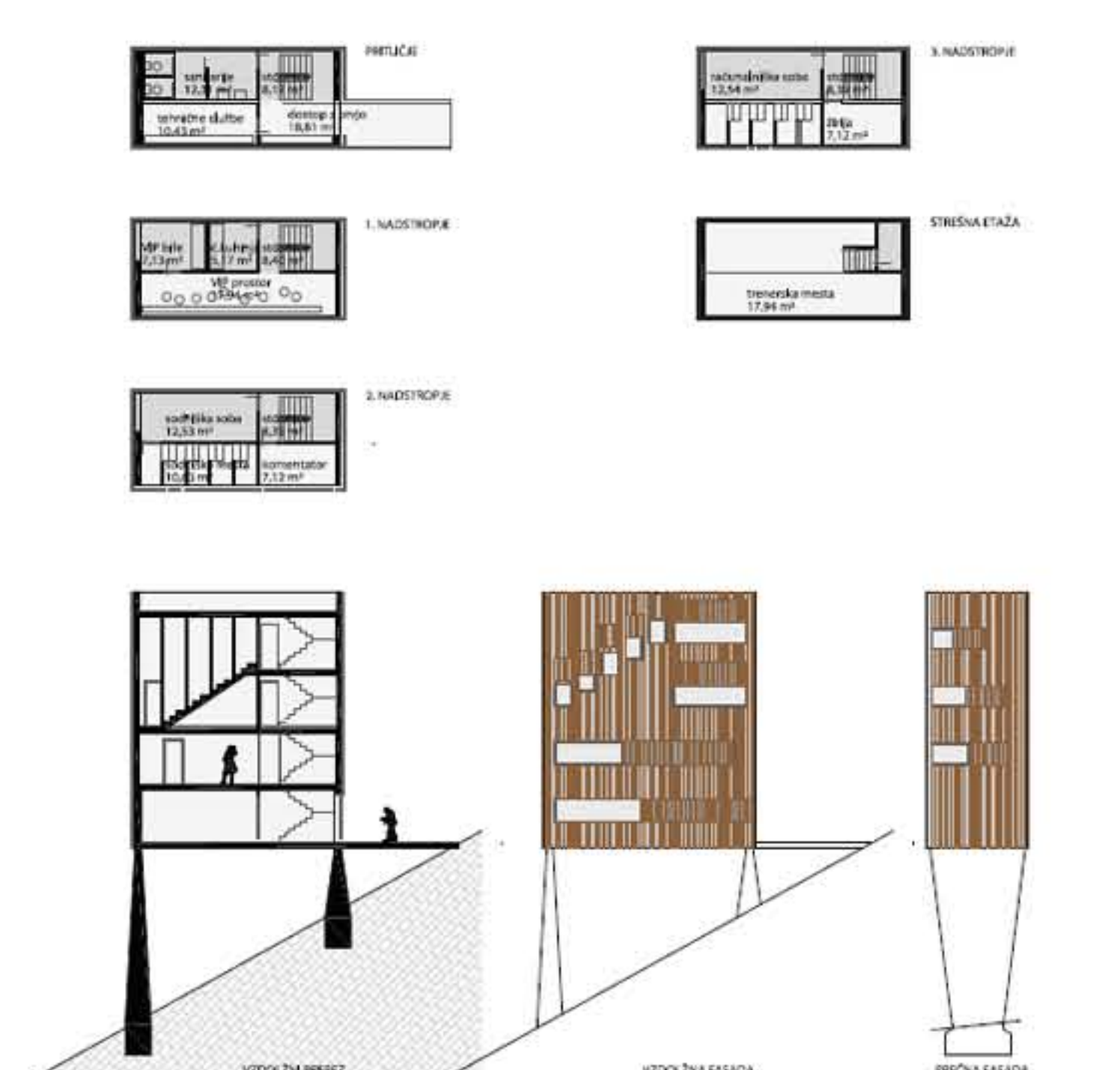
Sodniški stolp med stavbami HS 15,30, 45 in HS 65 in HS, je odprt in odločen tako da dajo vsi sodniki. Sodniška mesta, žirija in sodniška mesta so podpirane na vsaki strani stolpa, sodniška mesta so podpirane na vsaki strani stolpa, sodniška mesta so podpirane na vsaki strani stolpa, sodniška mesta so podpirane na vsaki strani stolpa.

Nemilni stolp se obrne na sodniška klobučka, v katero se vsi sodniki, ki nastopajo na mestu stavbe, kot zastonj razpisnega postopka. V času razpisnega postopka se postopni postopki ali razpisnega postopka, postopni postopki ali razpisnega postopka.

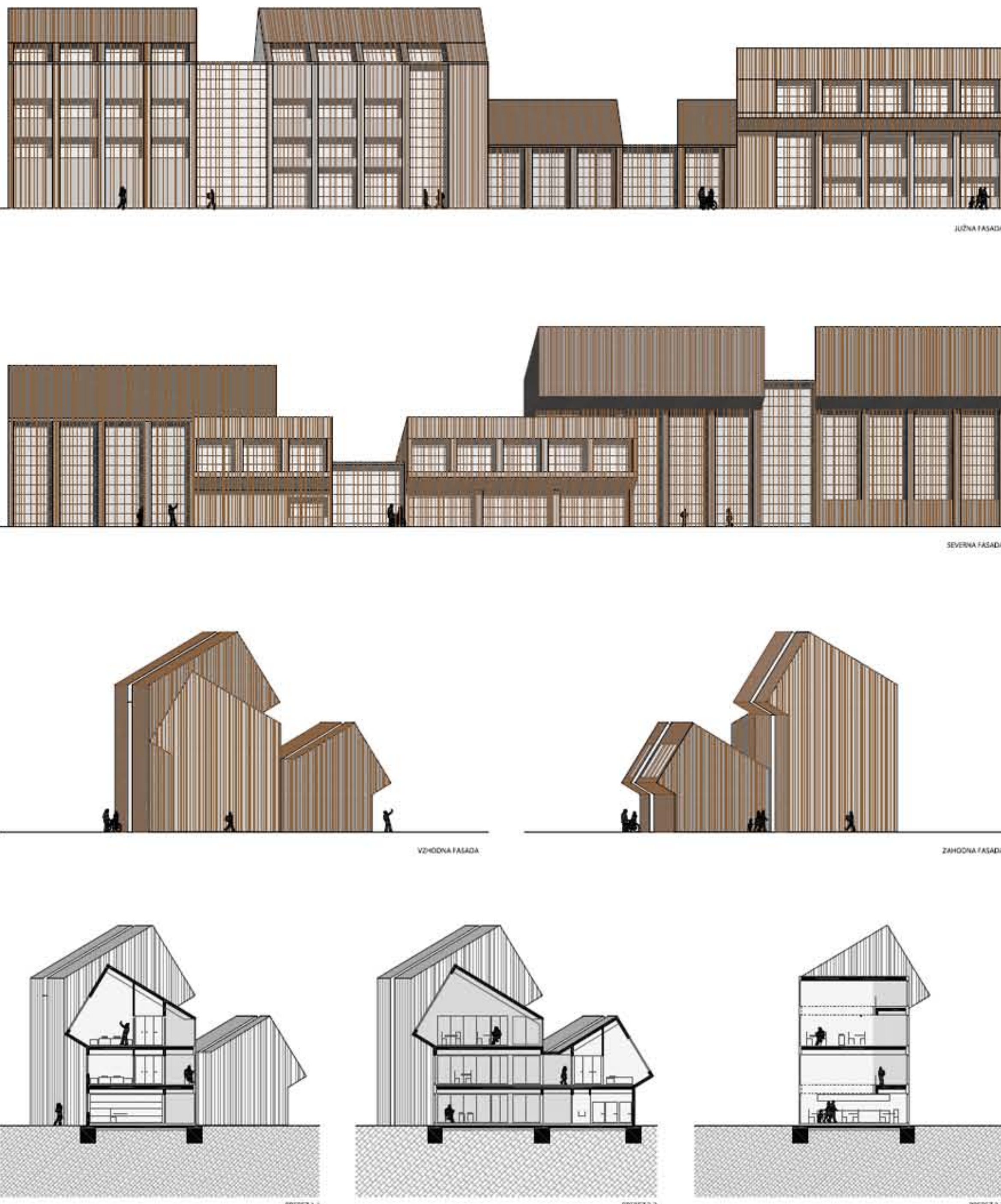
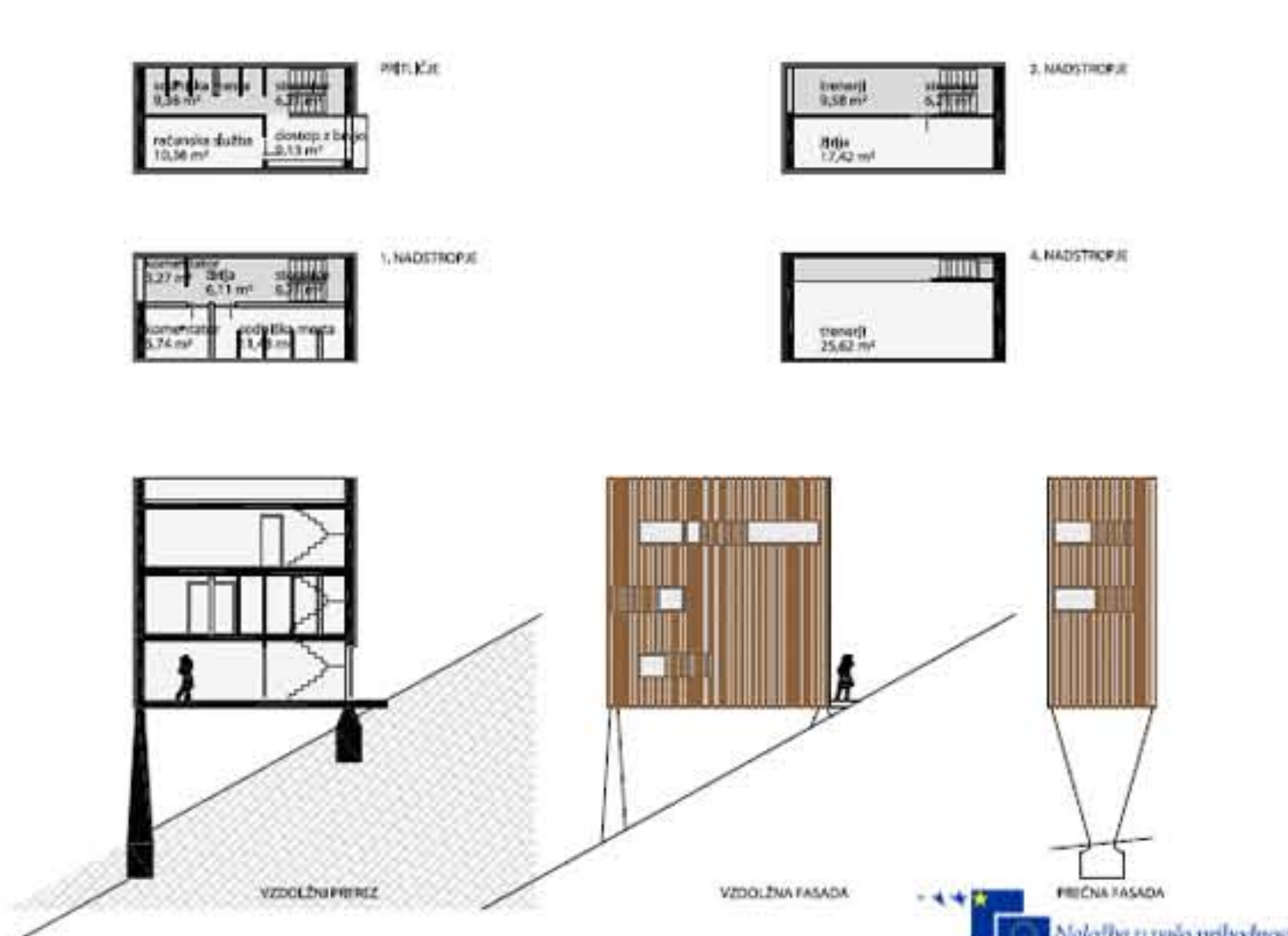
Kavka je postopni postopni postopki, ki dovoljuje sodniško uporabo večini skupnem stavbi, kolikor uporabnikov. Uporabniki lahko na istem času delajo med tem in klobučka postopki ali pa v istem času delajo med tem in klobučka postopki ali pa v istem času delajo med tem in klobučka postopki.

Skrajnosti so godišnja sodniška območja. Prostor, ki se neposredno obrne na sodniška, logični prostori, so vsi sodniki, saj se na ta način postopki samo postopni postopki postopki. Ob tem se tudi uporabi isto gradnjo za dva namena, uporabni prostor je del komunikacije sodniškega postopka, jedra komunikacije sodniška pa postopni postopki sodniškega postopka. Prava različna je postopni postopki za klobučka, kjer je poleg sodniške razpisnega postopka postopki se uporabljajo program za oblikovanje. Skrajnosti se razpisnega postopka in razpisnega postopka, razpisnega postopka in razpisnega postopka.

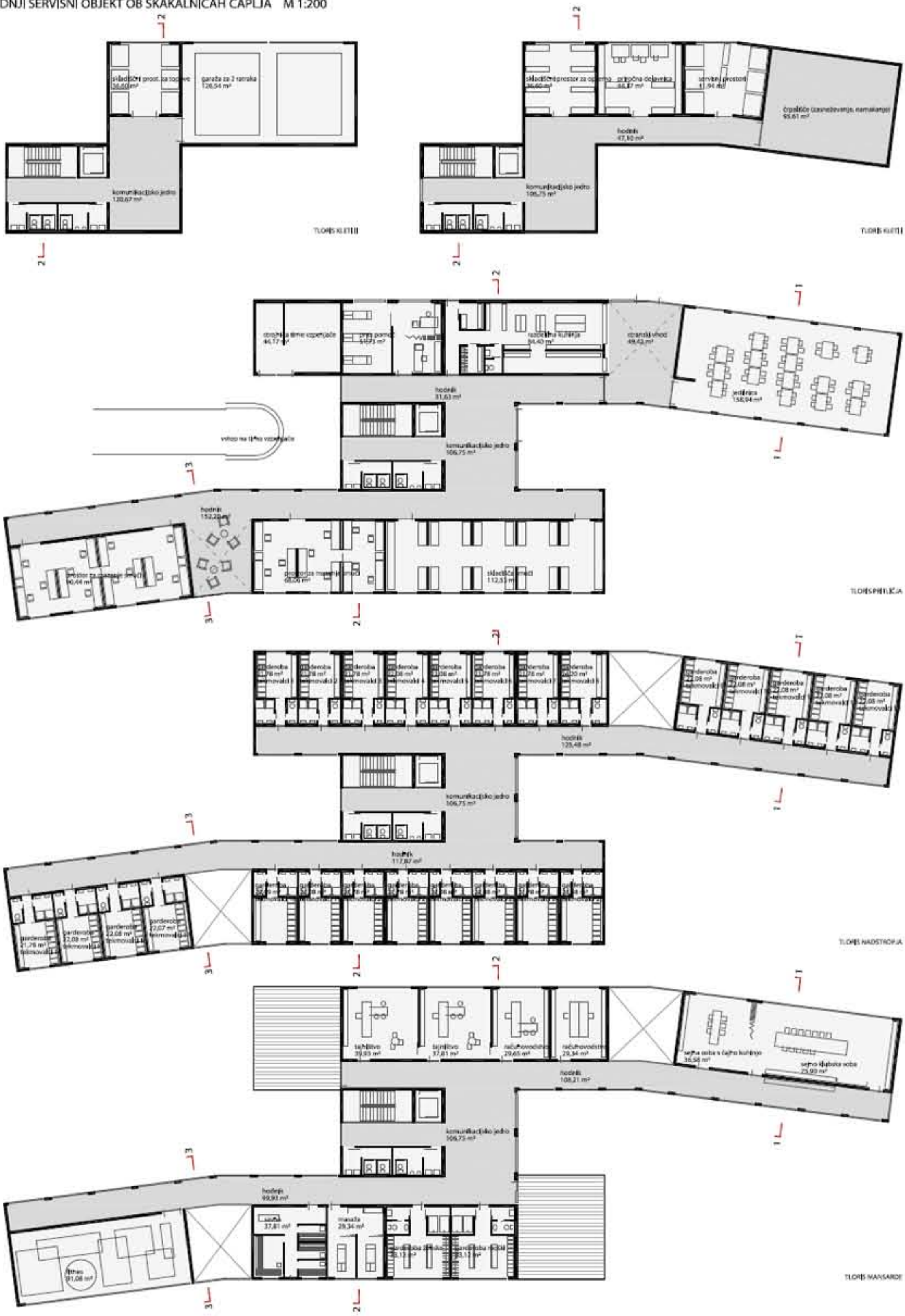
BLOUDKOV SODNIŠKI STOLP M 1:200



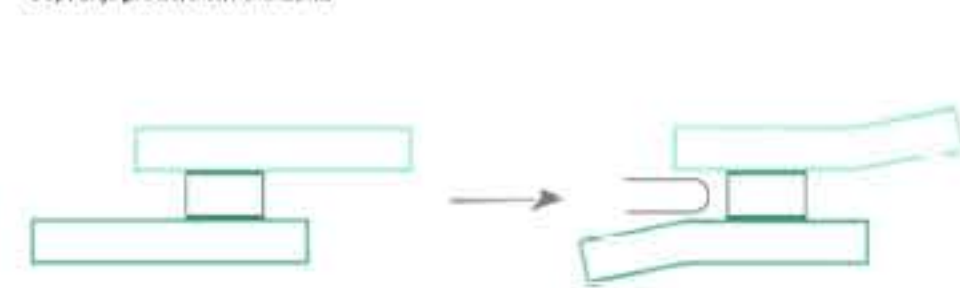
SODNIŠKI STOLP HS 45,85 M 1:200



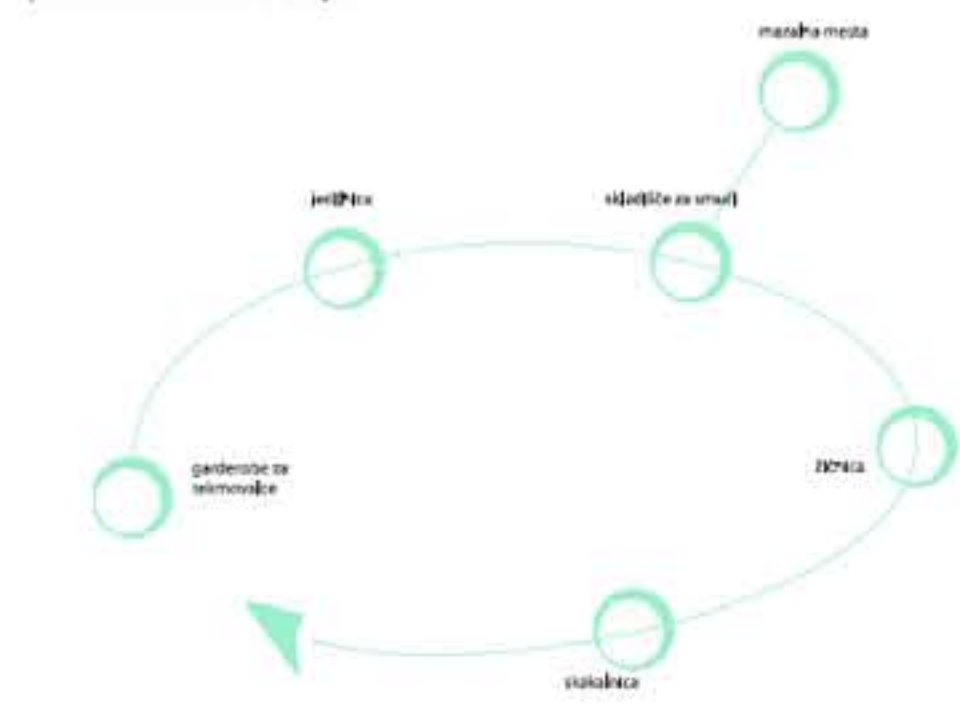
OSREDNJI SERVISNI OBJEKT OB SKALKALNICAH ČAPLJA M 1:200



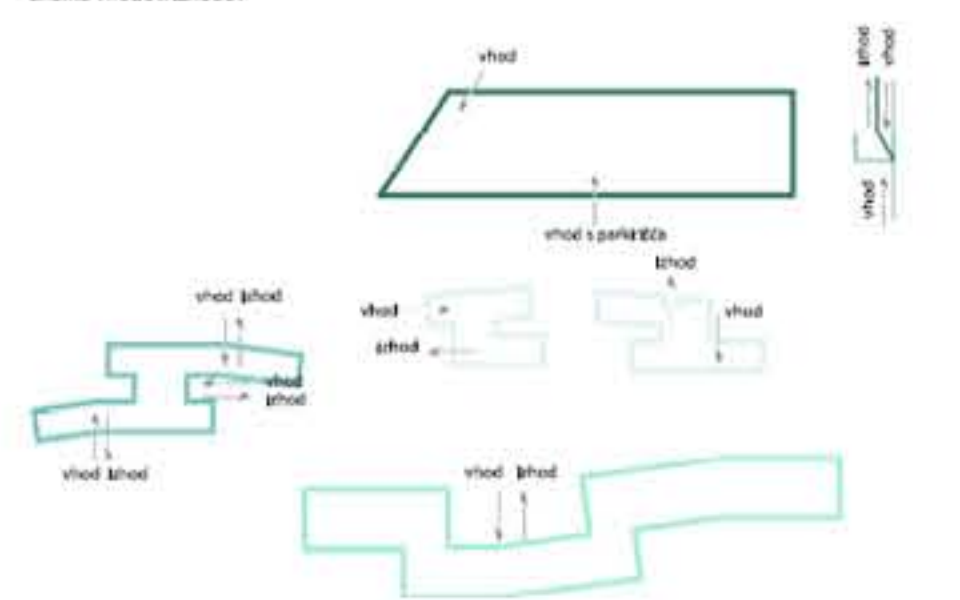
odpiranje proti žlicici / skakalnici



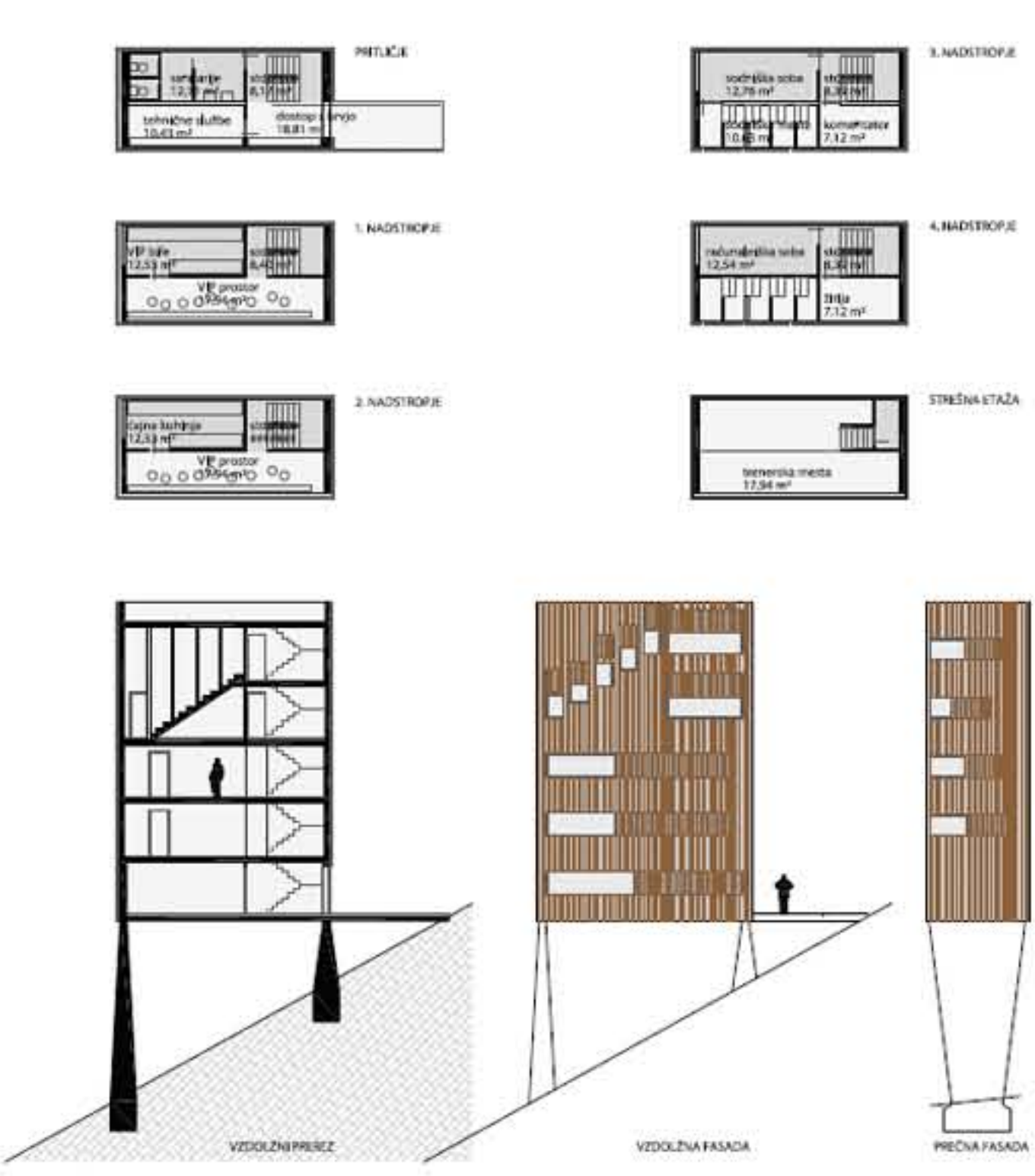
pot tekmovalca skozi servisni objekt



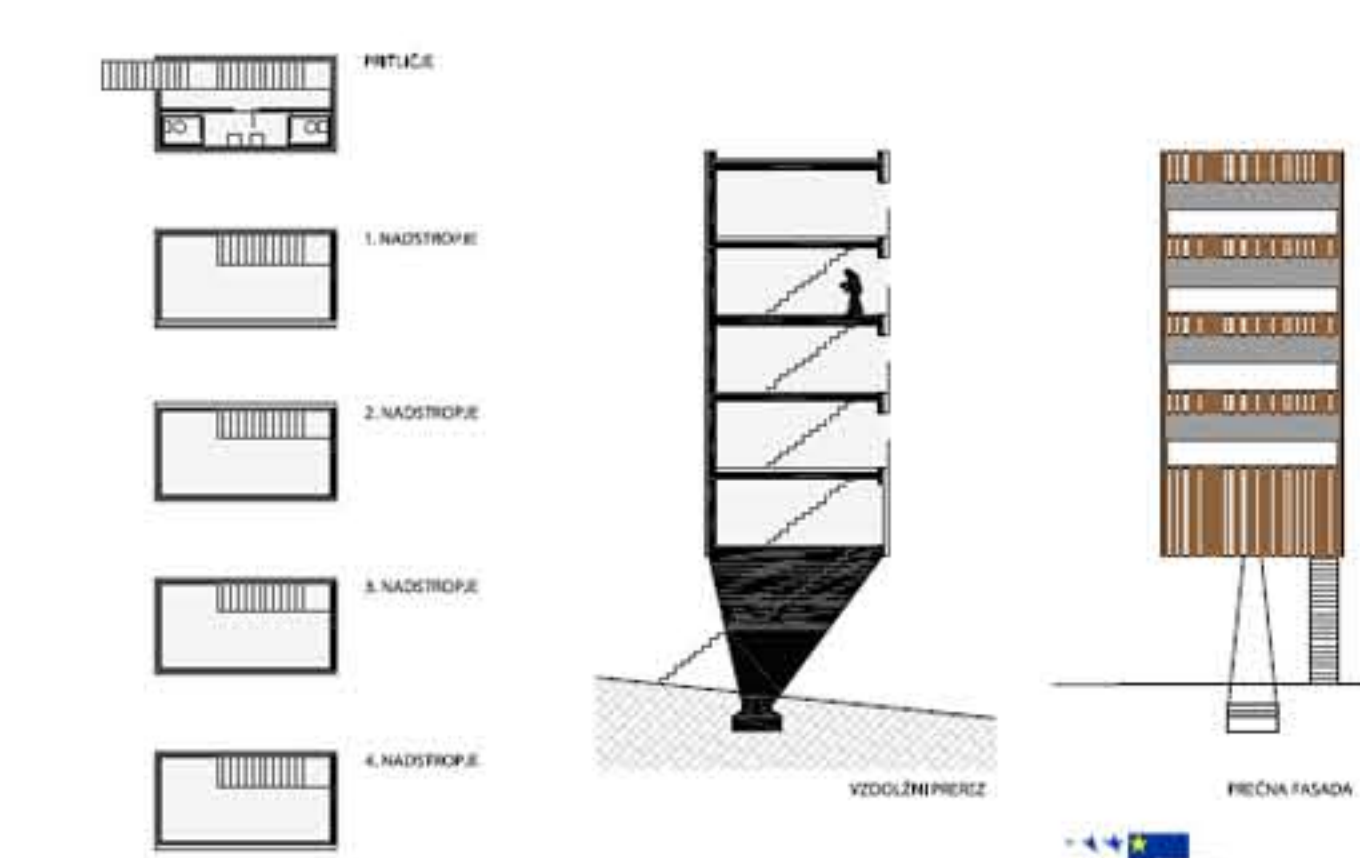
shema vhodov/izhodov



SODNIŠKI STOLP HS 215 M 1:200



TELEVIZIJSKI STOLP M 1:200

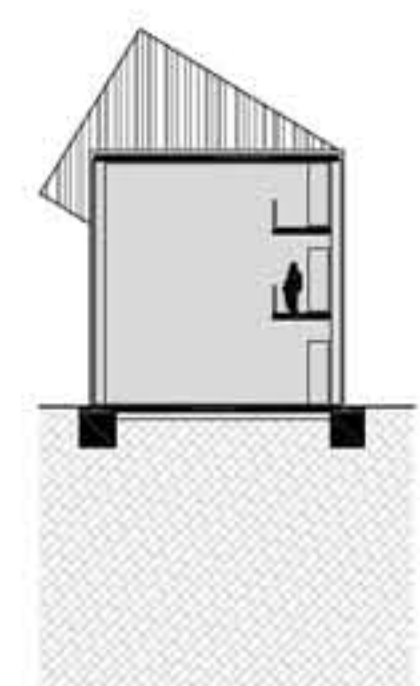
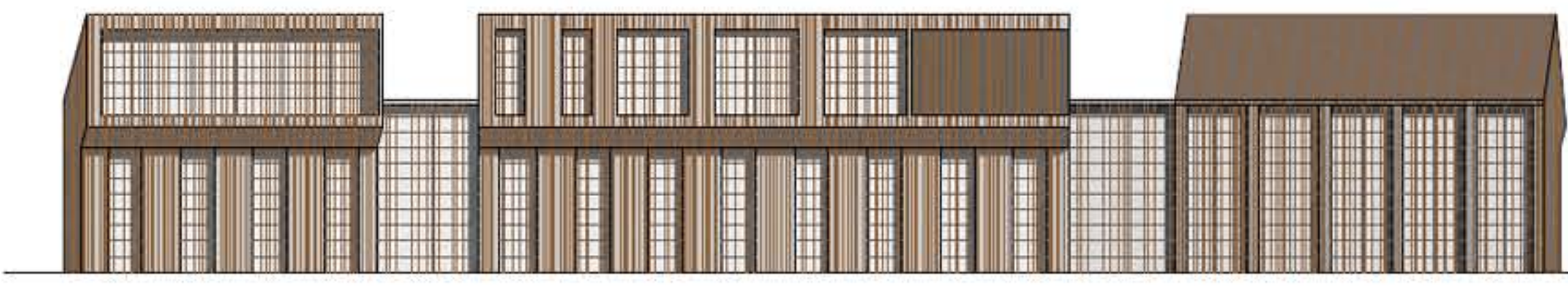


Čaplja je sestavljena iz večih stavb za potrebe tekmovalcev v skokih, kjer uporabnost je lahko le bolj napačno, saj se tako omogoča najboljše pogoje za tekmovalce. Vse je prilagojeno tekmi + mazaška mesta so v jedrilo v neposredni bližini skakalnice smuč za posamezno skok. Od tu skakalnice iz preostalega svoje smuč in gredo na skakalnice. Ko se vrnejo, odzveno ko pridejo v hišico lahko prvo pejojo svoje kolo in hvaličajo v gardenca v naslednjem. V nastanku je dodatni program namenjen skakalnicam uprad nordijske srednje. Oba sled sta namenjena servisnim prostorom in garazh prostorom.

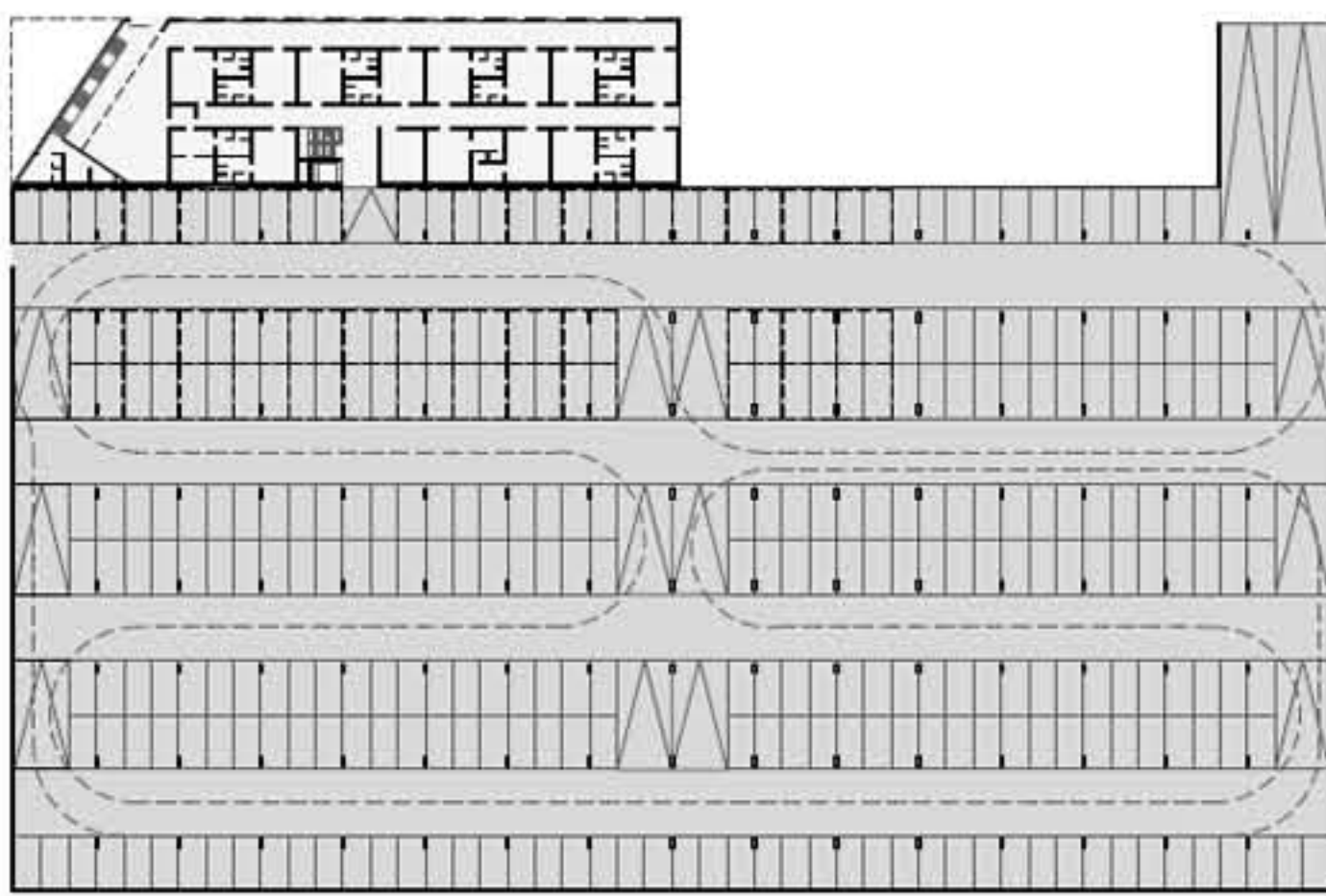
Osrednji (informacijski) objekt službi tekmovalcu, uporabniku in podpori tekmovalcu v smučarskih tekih na najvišji ravni. Stavba ima osrednji umestitev na prvotni načrt, kar omogoča dve priložnosti prvo z novim parkiriščem, kjer je glavni vhod za obiskovalca in tekmovalca, dostop do garazh in gardenca drugo na drugi strani. S tem so obkroženi tekmovalca in trenerji neposredno povezani. Tekmovalci imajo stisko gardenca postavljena z različnimi v garazh, ne pa so povezane z dvema stopniščima s stacionarno. Povzročeno na stavbi imajo tekmovalci pri spetni občutku možnost gibanja v ogretem prostoru, kjer je še dostop do večih svetlobnih svetilnic.

Druga funkcija, ki je določena preko prvotne priložnosti je v stavbi, ki namenjajo gostinstvo dejavnost in organizacijo tekmovalca (vzorniki, tekmovalci) v letnem času. Pri avtomatski prostoru je bila postavljena posebej namenjena prostora za hišo, ki omogoča notranjo delo za delovne razpisne komisije in obkrožijo tekmovalca v letnem času. Pri avtomatski prostoru je bila postavljena posebej namenjena prostora za hišo, ki omogoča notranjo delo za delovne razpisne komisije in obkrožijo tekmovalca v letnem času.

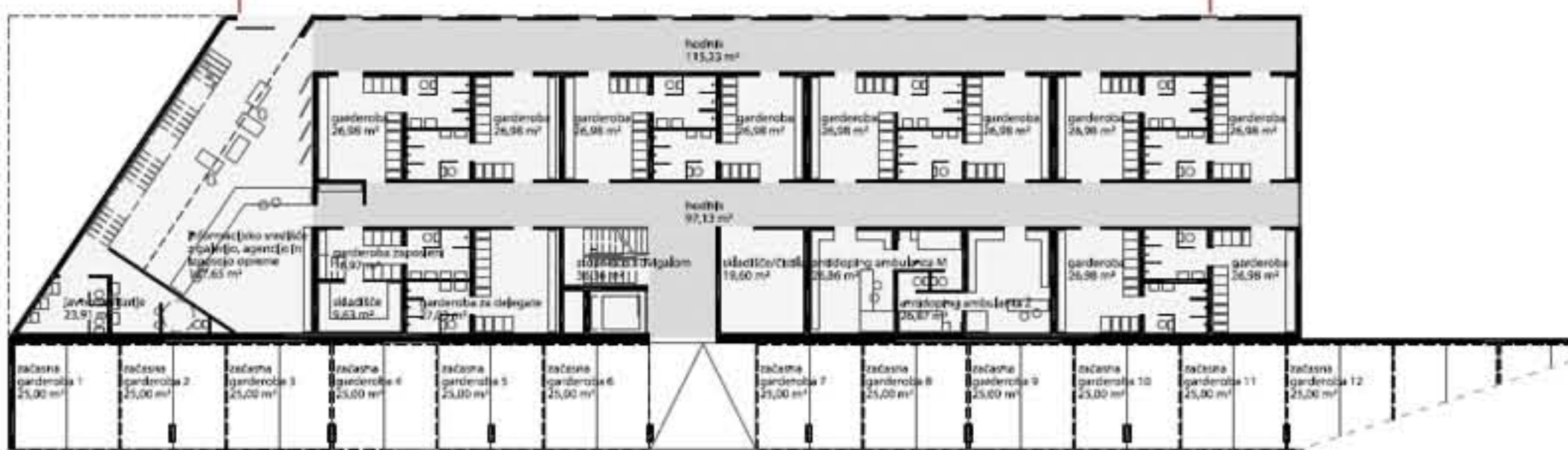
Informacijski stolpi, koooperacija in agencija so zbirali v en veliki prostori, ki povezuje parkirišču s stacionarno, stoji ob glavni povezavi čez hišo in se odzveno proti hišici. Temu je in hišici, stavba sama po sebi je posebej izpostavljena, informacijski stolpi pa je še dodatno povezan s prvotno stavbo in spremembo v geometrijski stavbi. Gostinstvo del je obkroženo kot avtomat, ki se odzveno k tekmovalcu, stacionarno v hišici v času prihodov službi kot v prostoru.



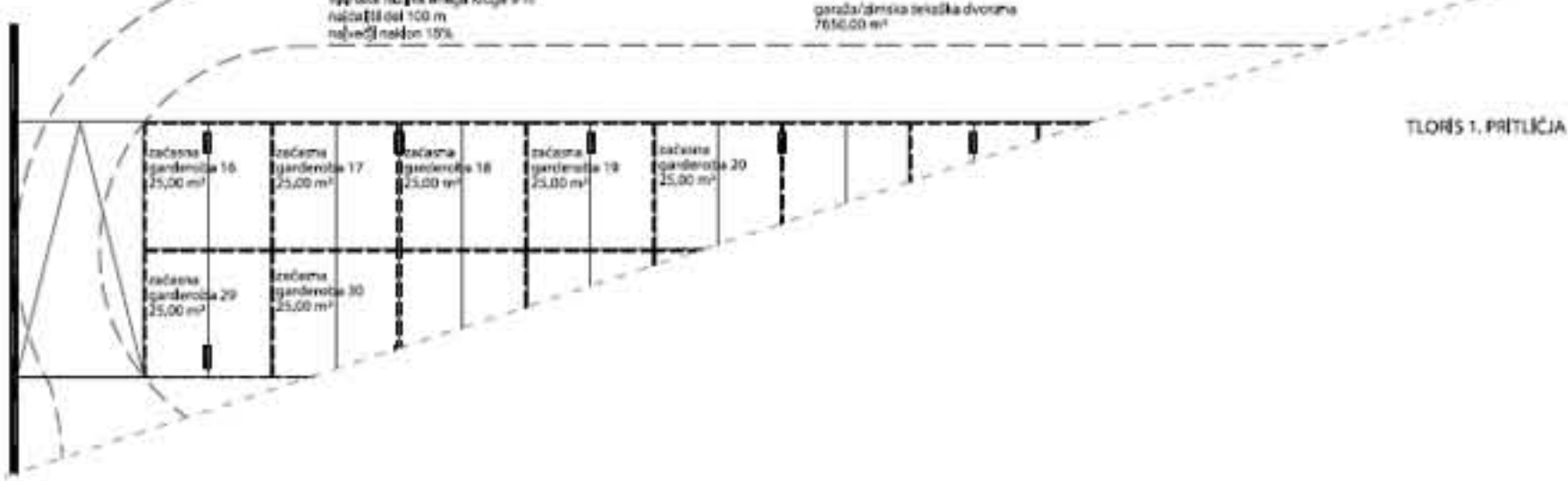
OSREDNJI TURISTIČNO INFORMACIJSKI CENTER (TIC) M 1:200



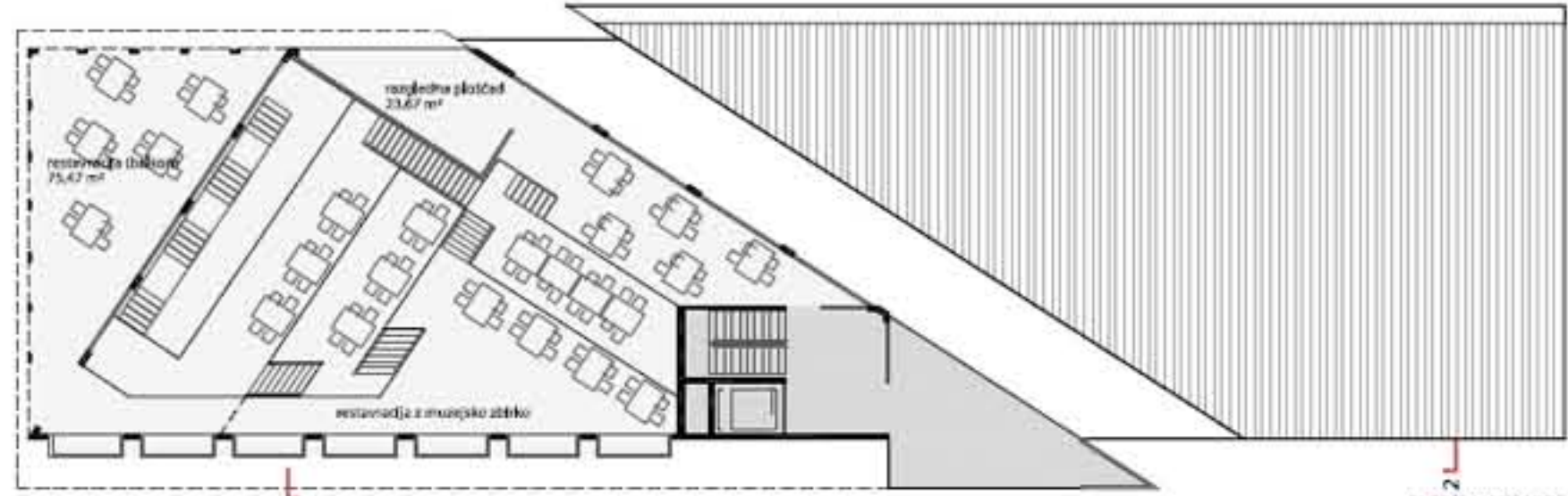
TLORIS 1. PRITLIČJA Z GARAŽO M 1:500



TLORIS 1. PRITLIČJA



TLORIS 2. PRITLIČJA



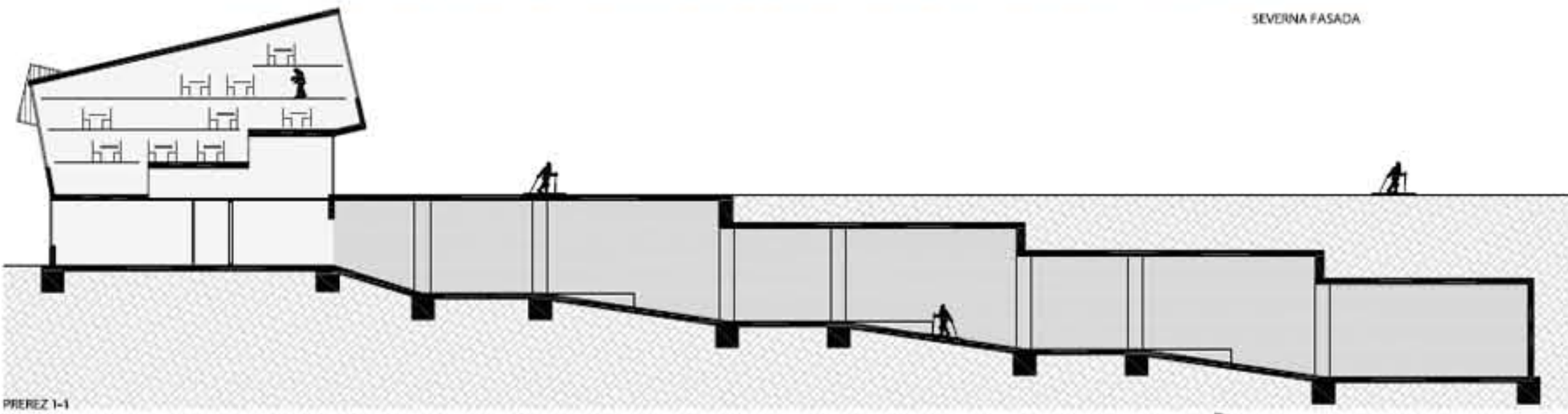
TLORIS MANSARDE



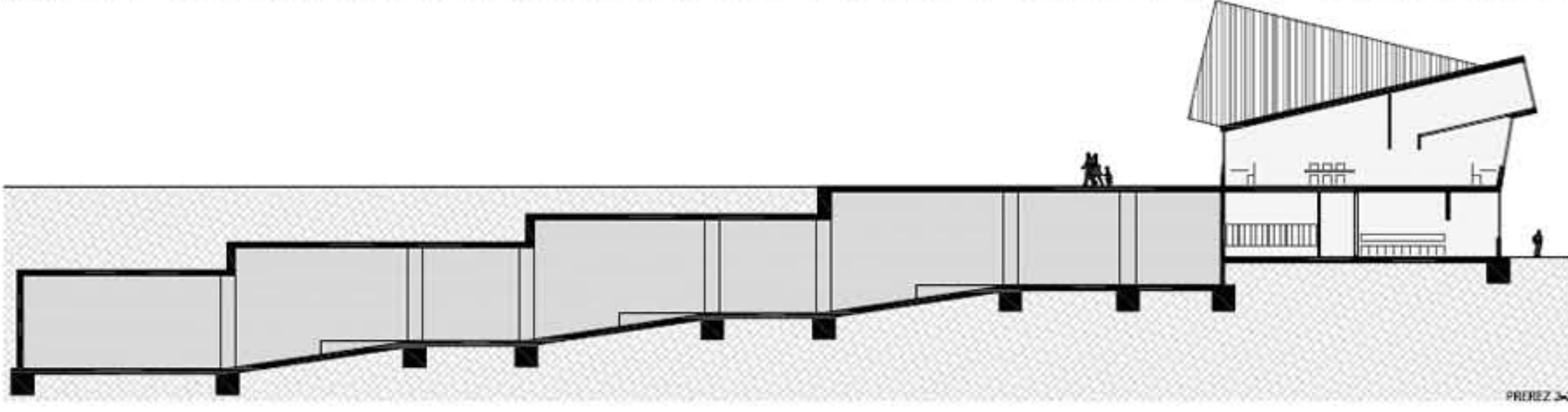
JUŽNA FASADA



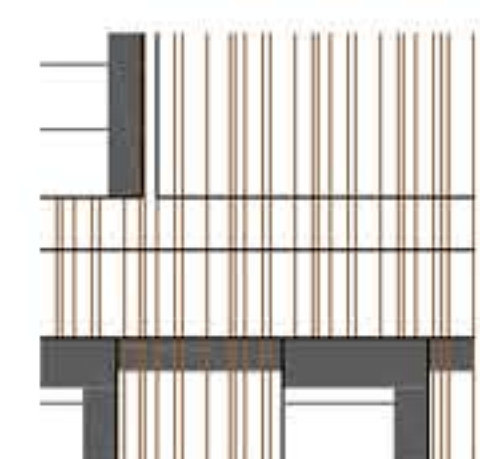
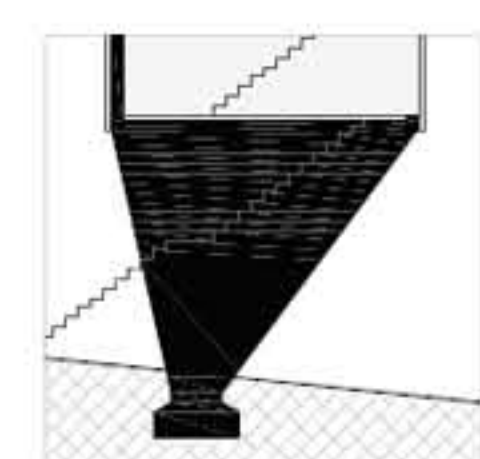
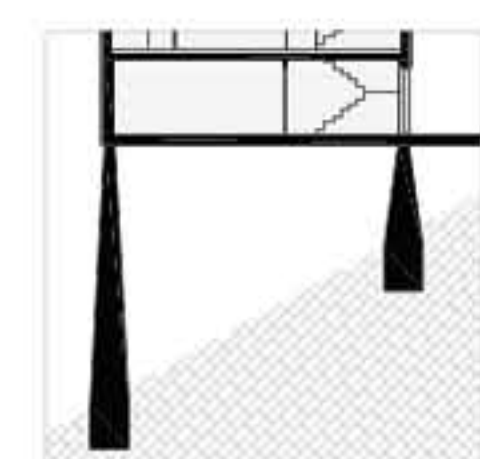
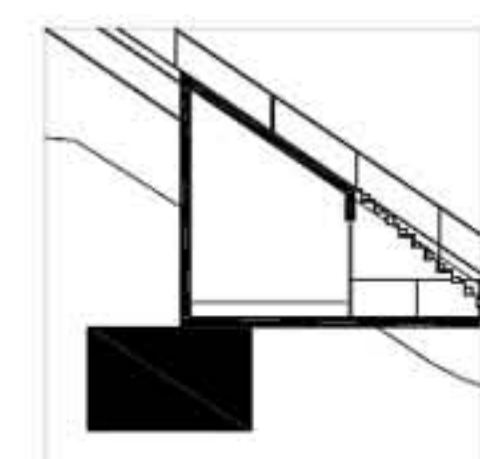
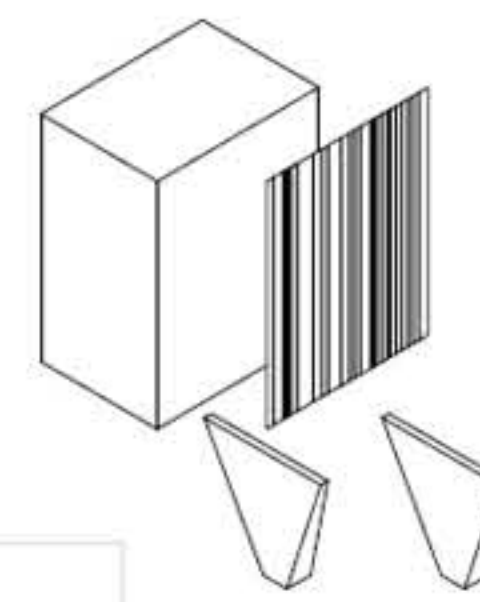
SEVERNA FASADA



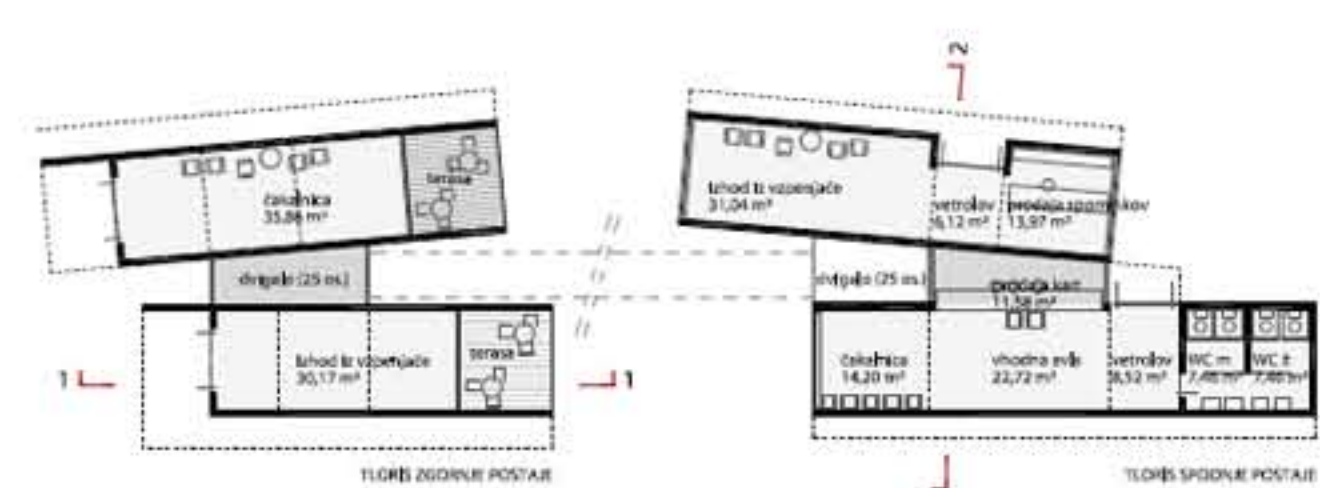
PREZ 1-1



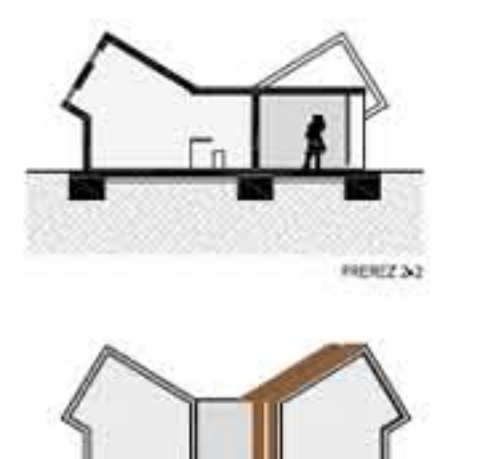
PREZ 2-2



PANORAMSKO POŠEVNO DVIGALO KAVKA M 1:200



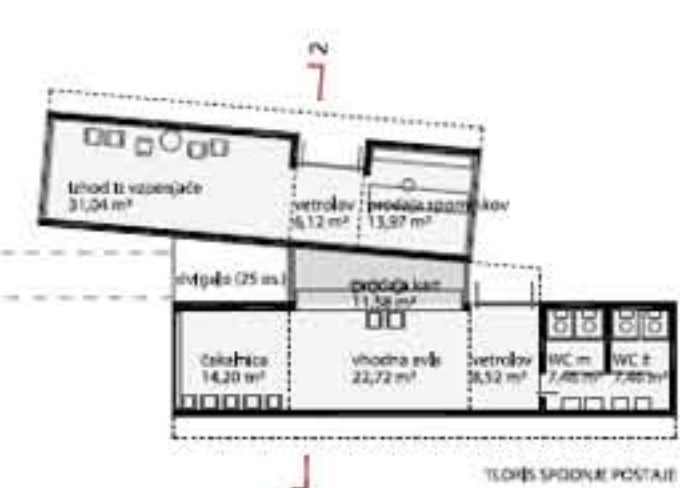
TLORIS ZGORNJE POSTAJE



PREZNA FASADA SPODNJE POSTAJE



PREZNA FASADA ZGORNJE POSTAJE



TLORIS SPODNJE POSTAJE

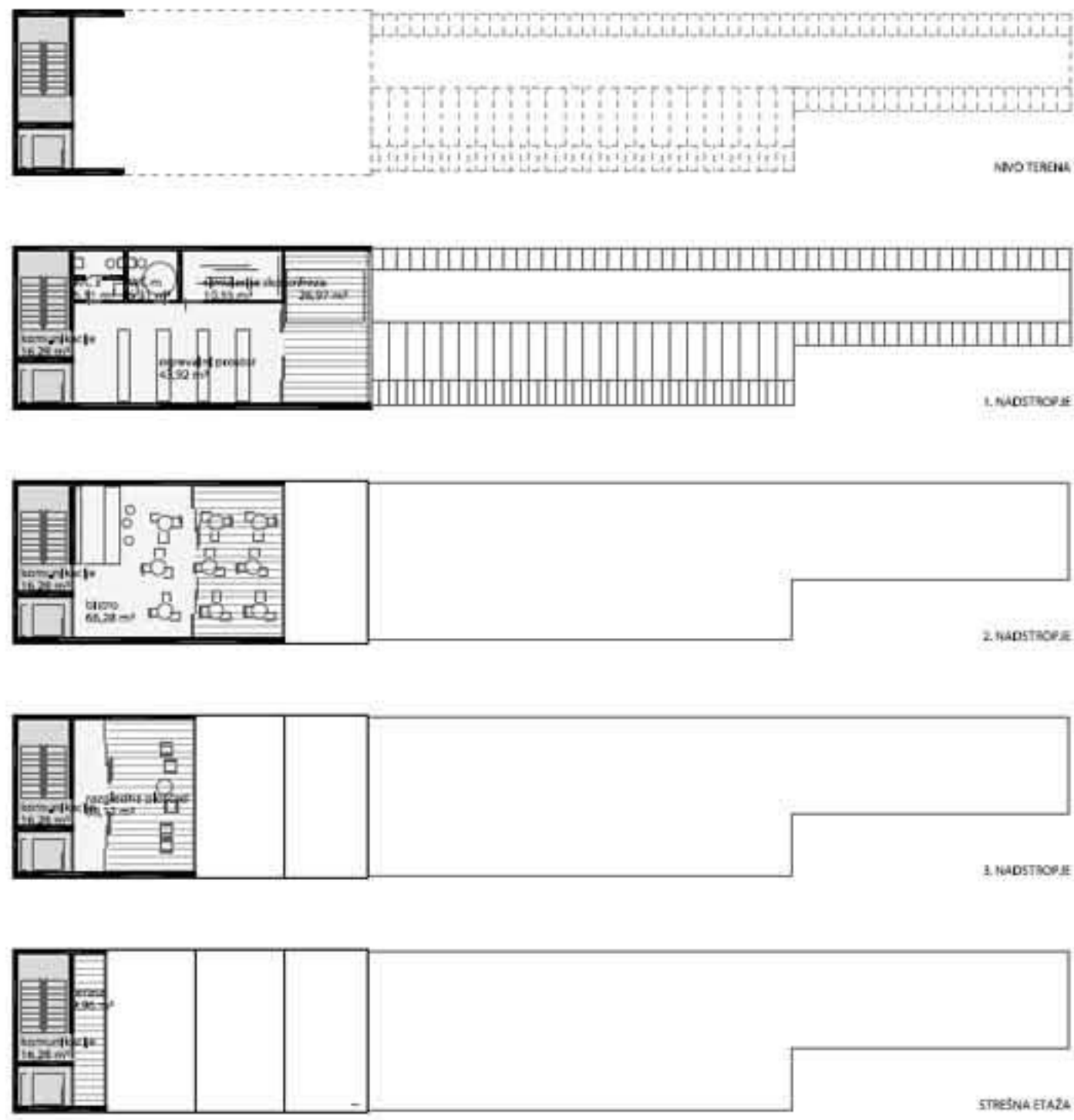


VZDOLŽNA FASADA SPODNJE POSTAJE

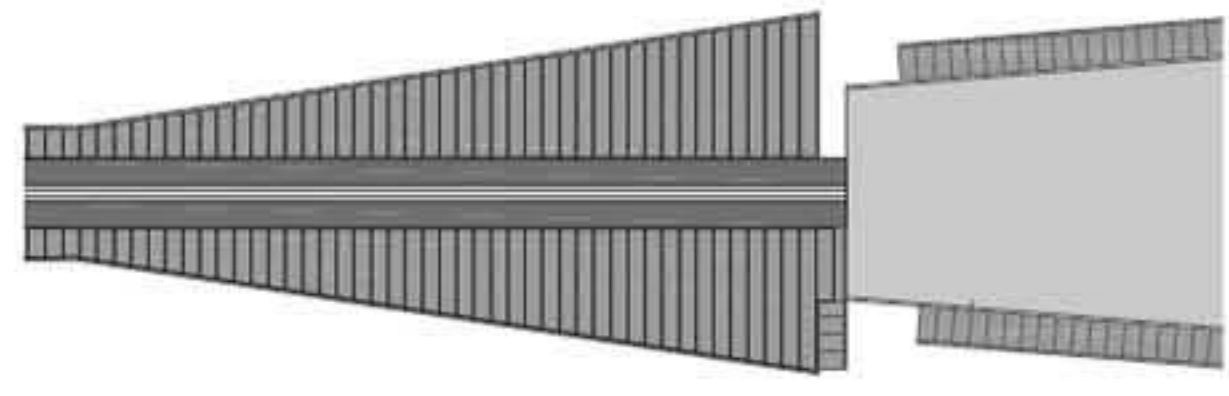


VZDOLŽNA FASADA ZGORNJE POSTAJE

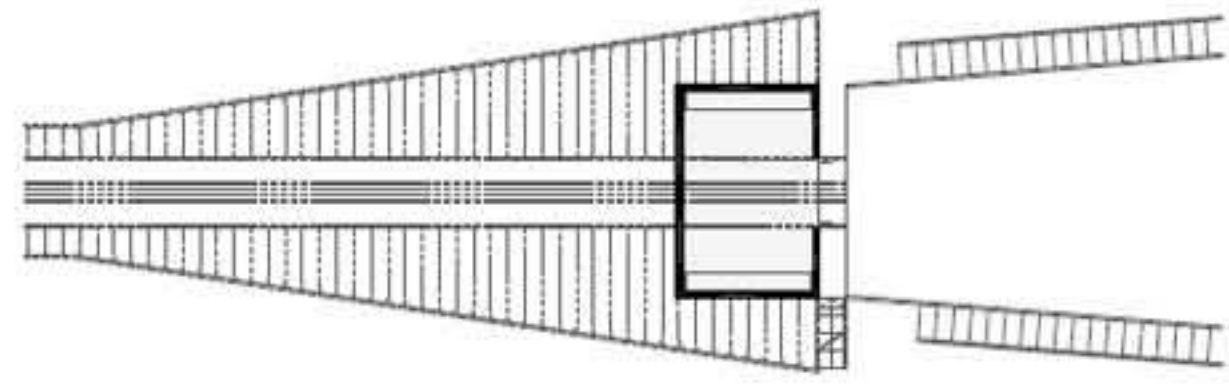
OBJEKT NA ZALETIŠČU LETALNICE HS 215 M 1:200



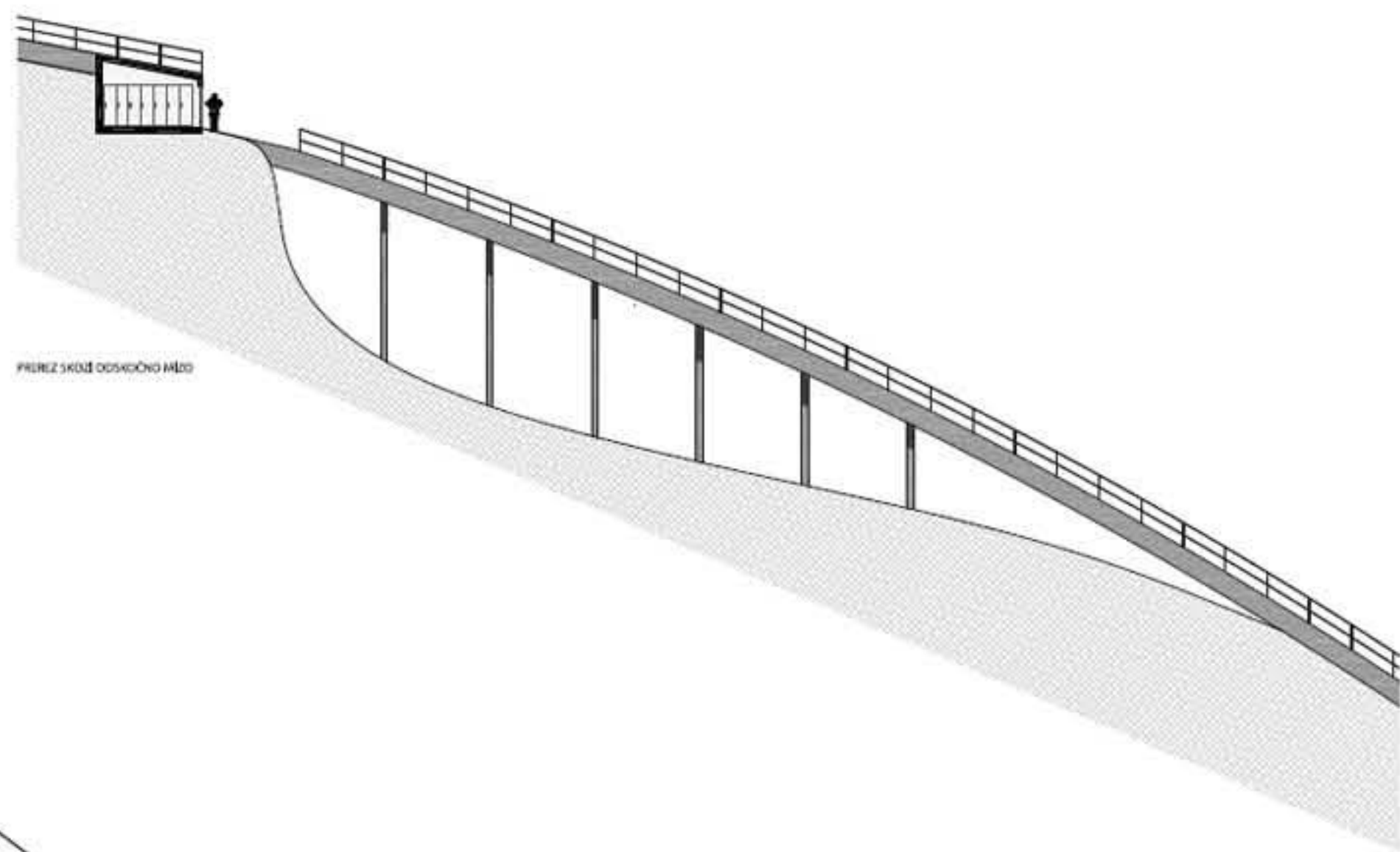
ODSKOČNA MIZA SKAKALNICE HS 135/105 M 1:200



TLOBNE ODSKOČNE MIZE

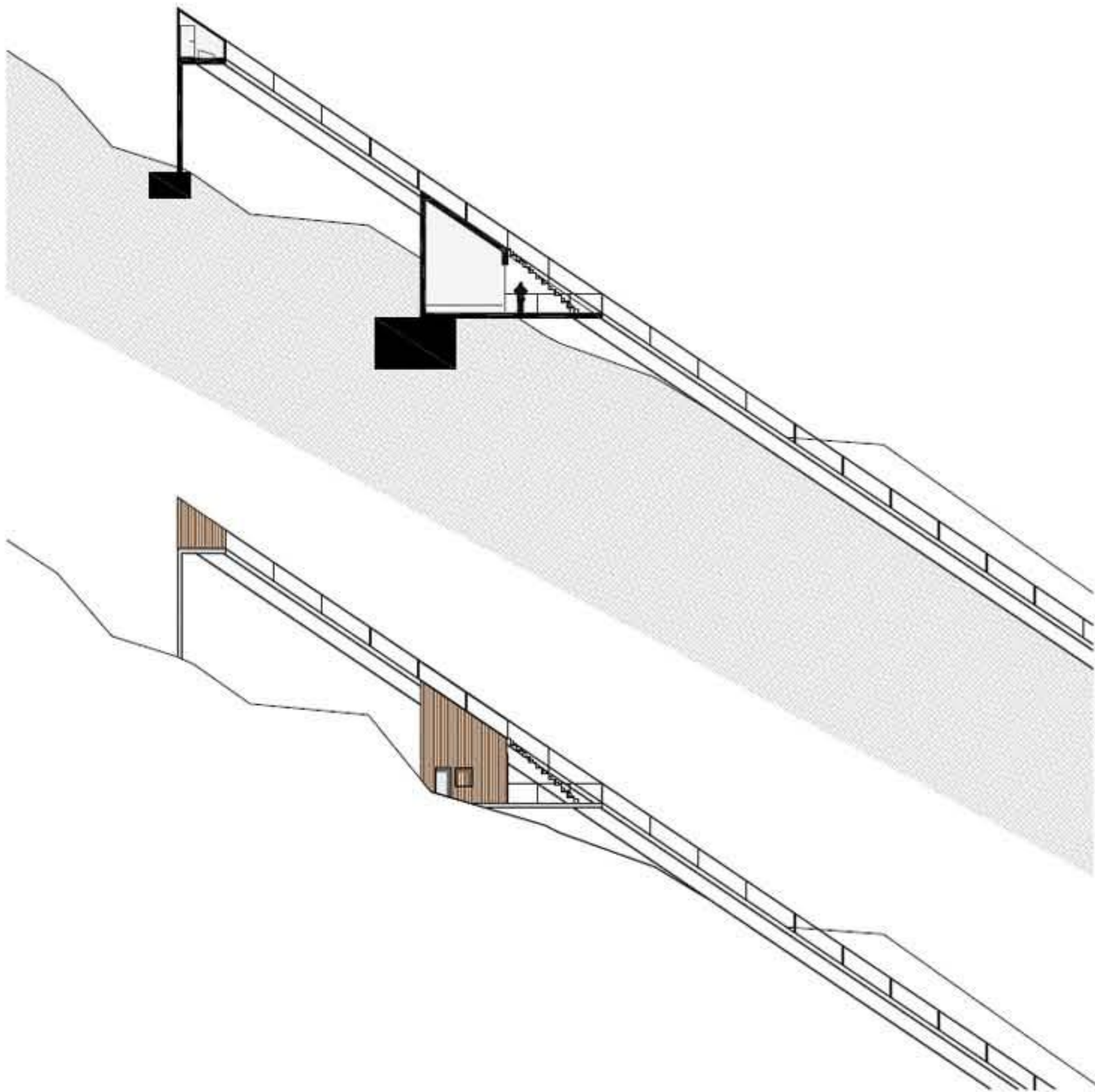
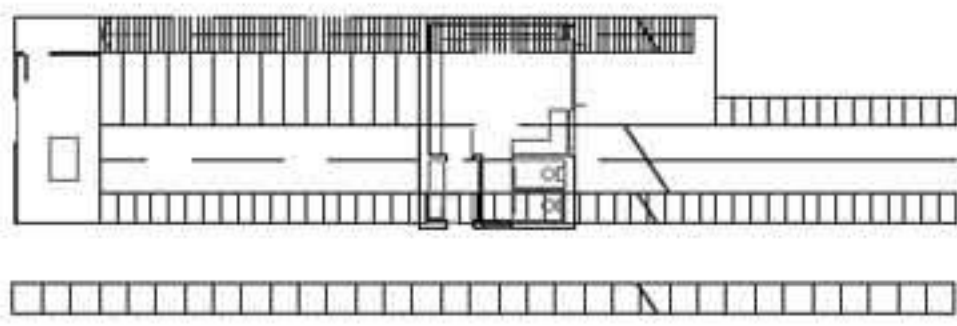


TLOBNE PROSTORA POD ODSKOČNO MIZO

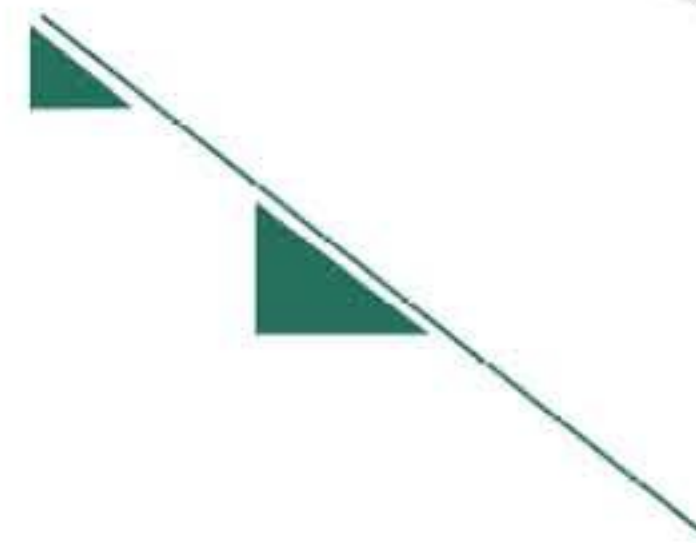


PREKIZ SKOČ ODSKOČNO MIZO

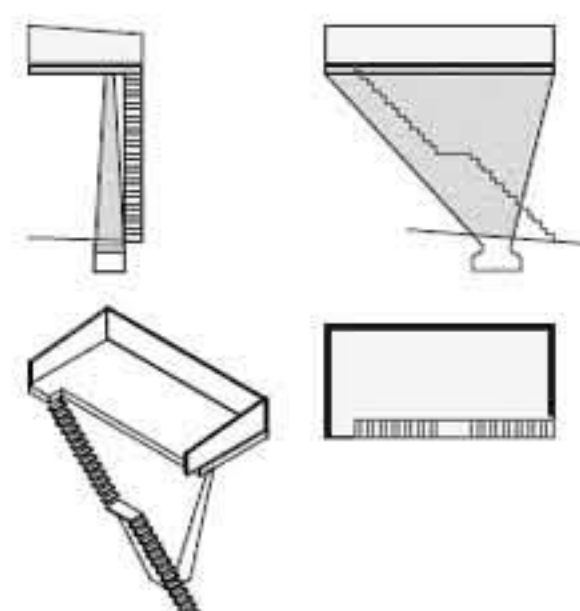
OBJEKT NA ZALETIŠČU SKAKALNICE HS 135/105 M 1:200



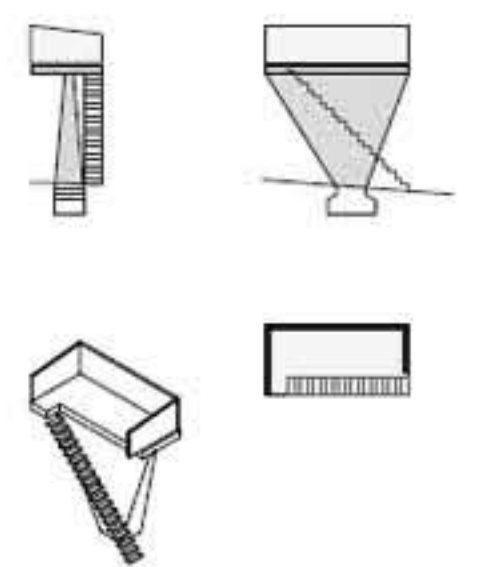
HEMA SKAKALNICE



VELIKA TRENERSKA TRIBUNA M 1:200



MALA TRENERSKA TRIBUNA M 1:200



TRIBUNE

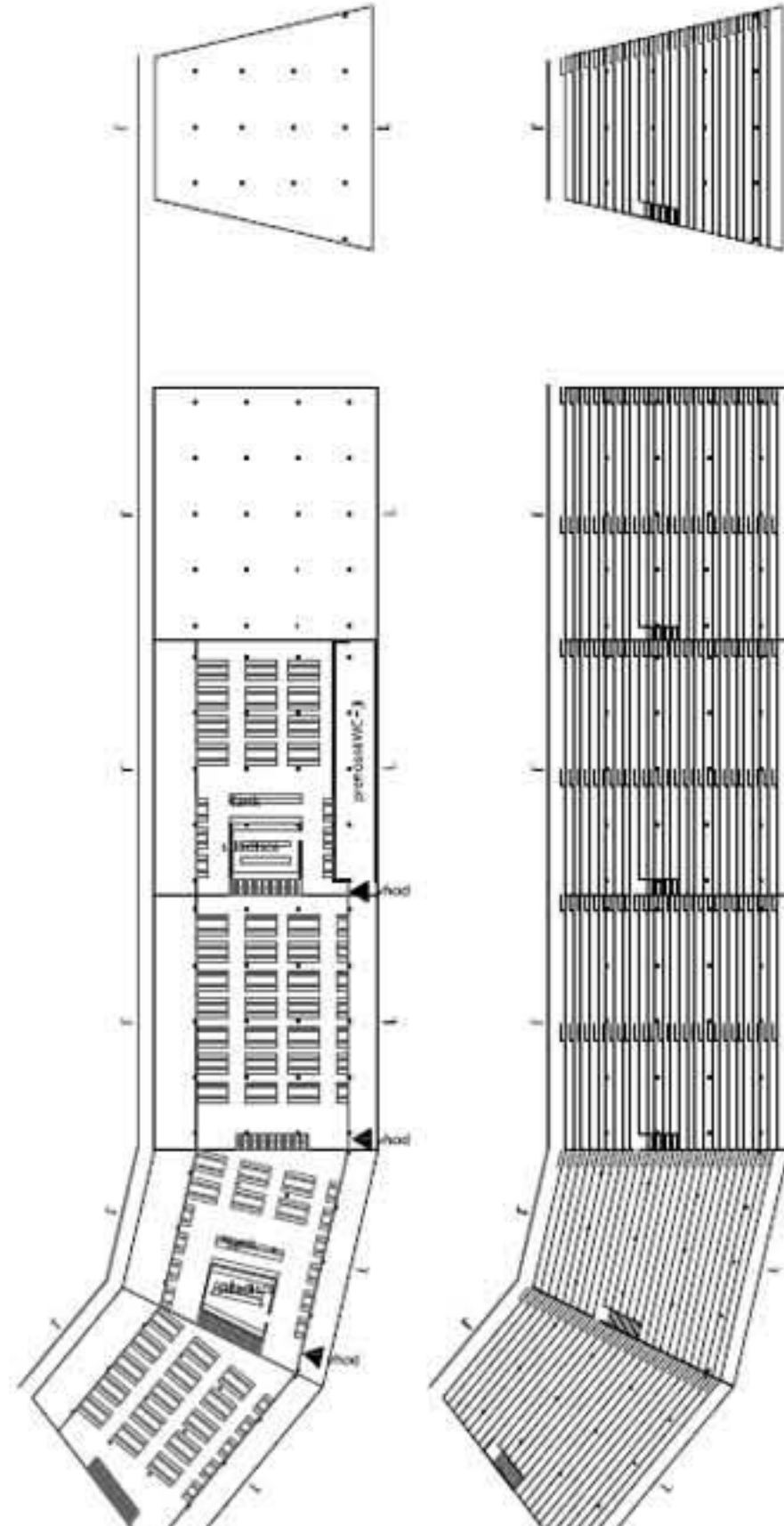
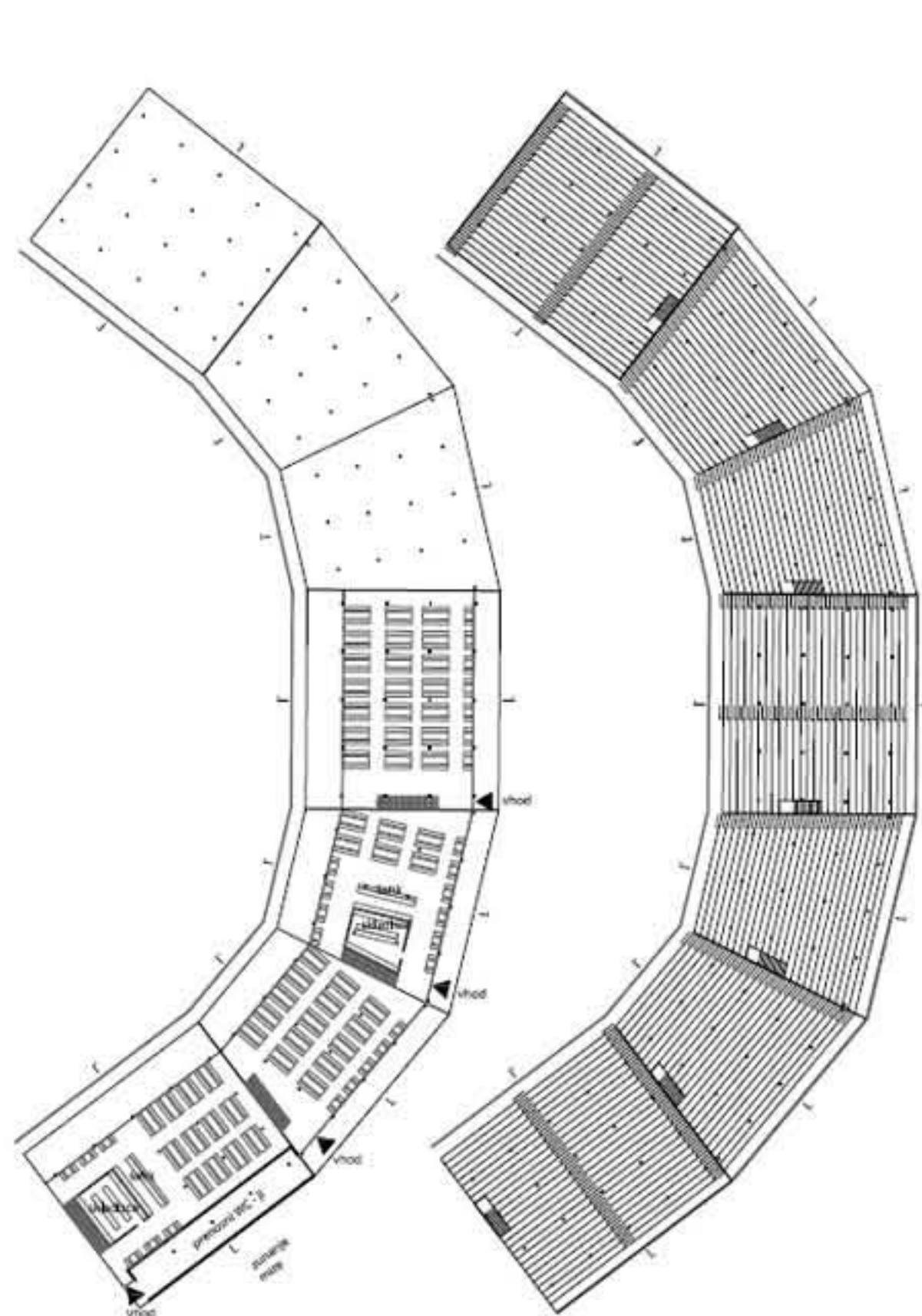
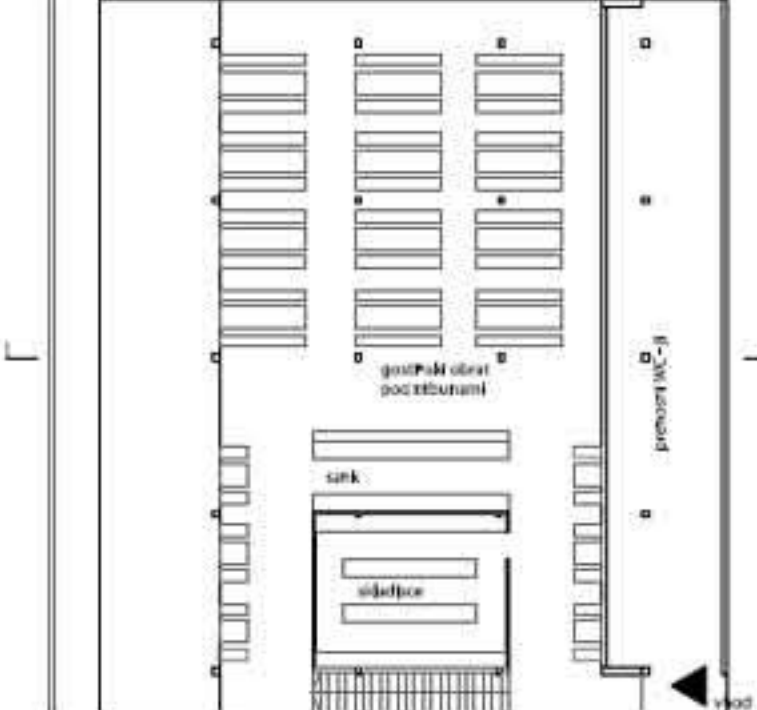
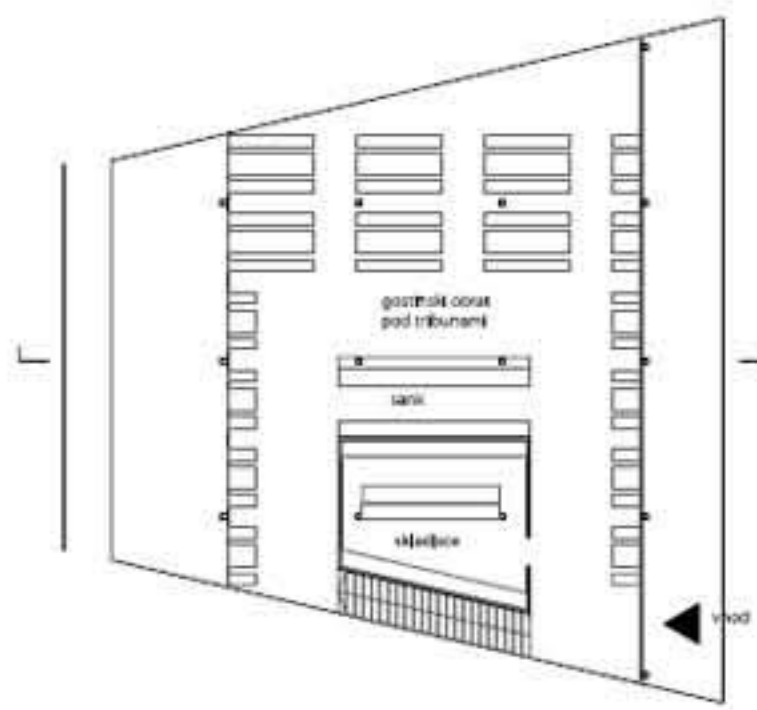
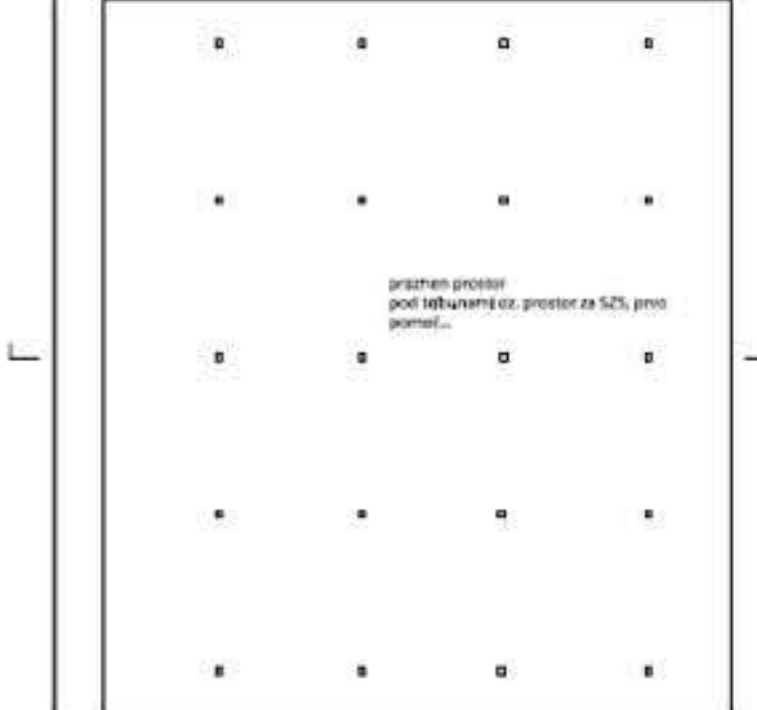
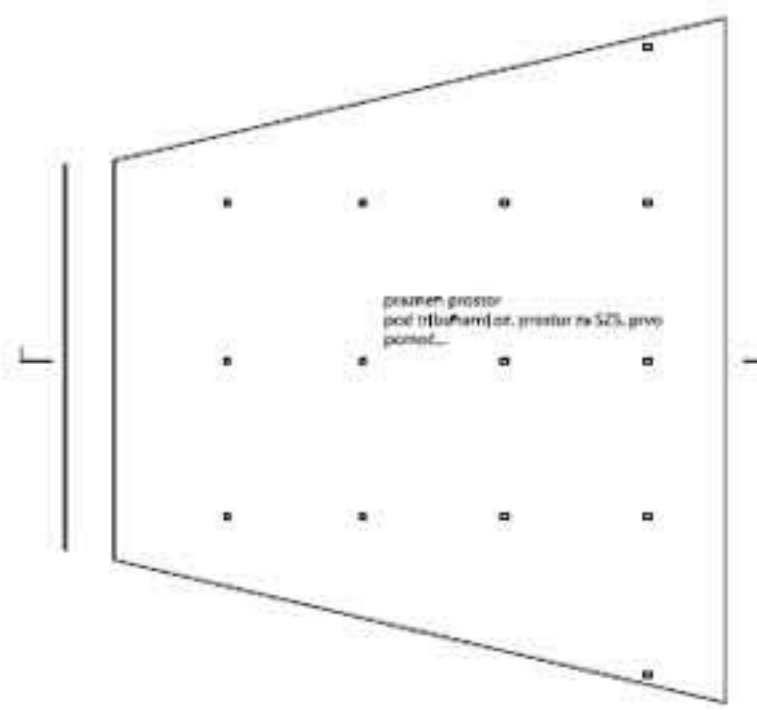
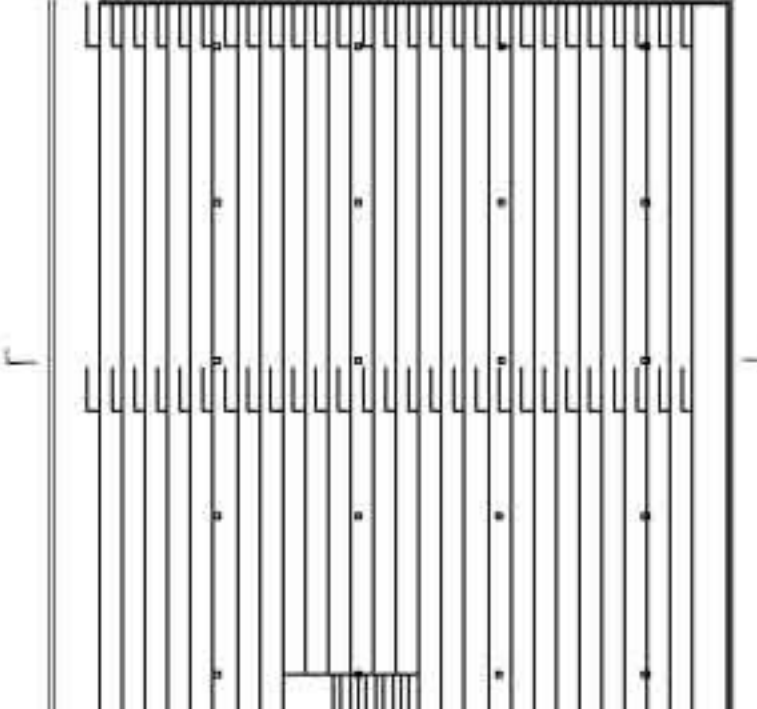
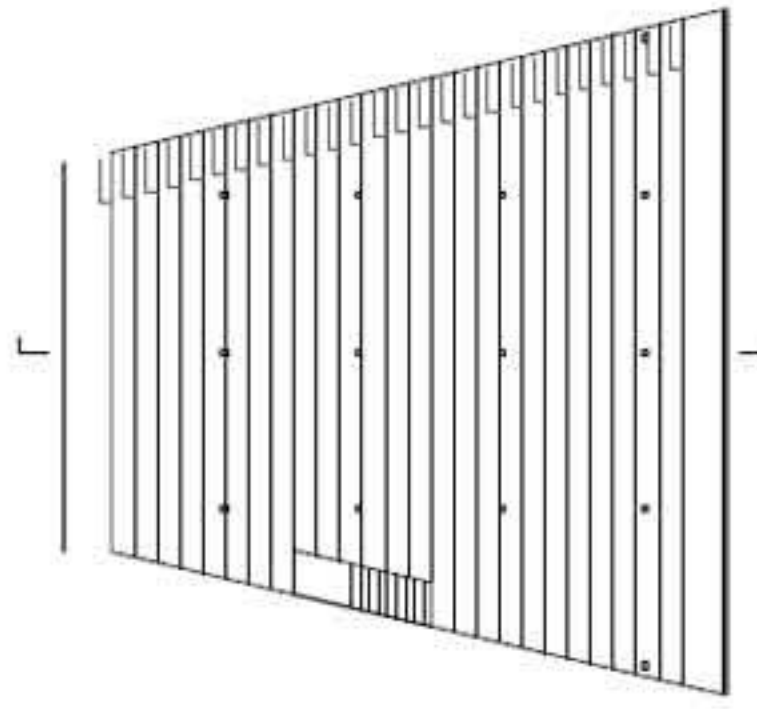
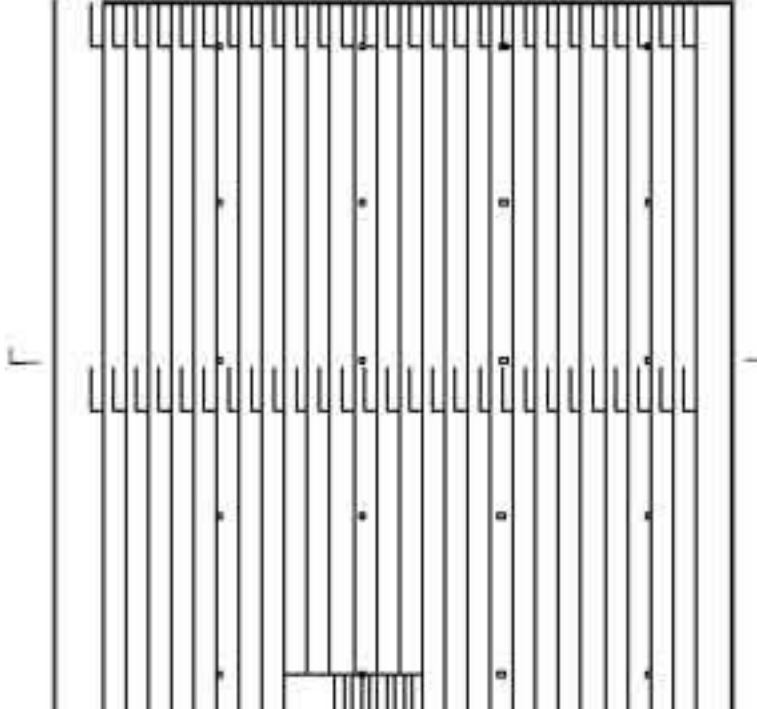
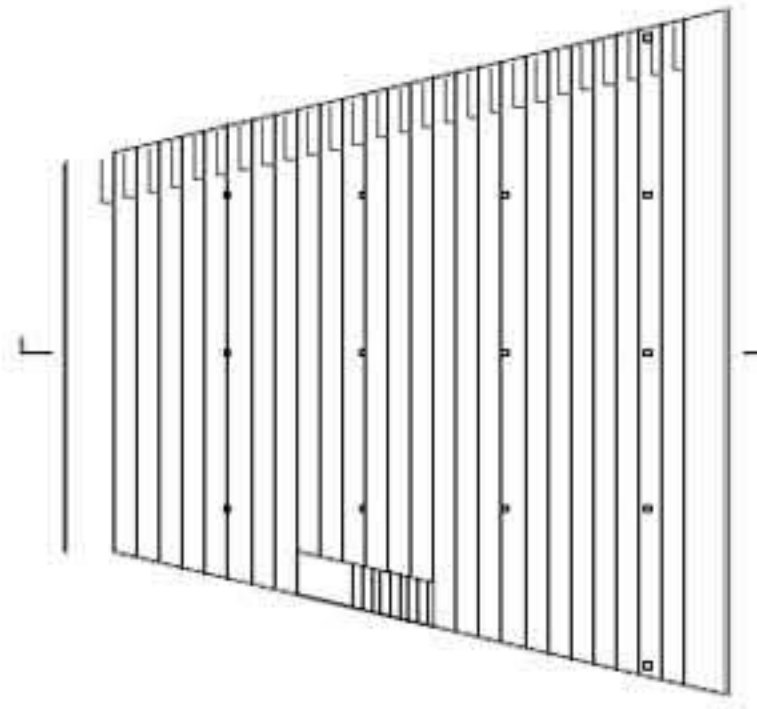
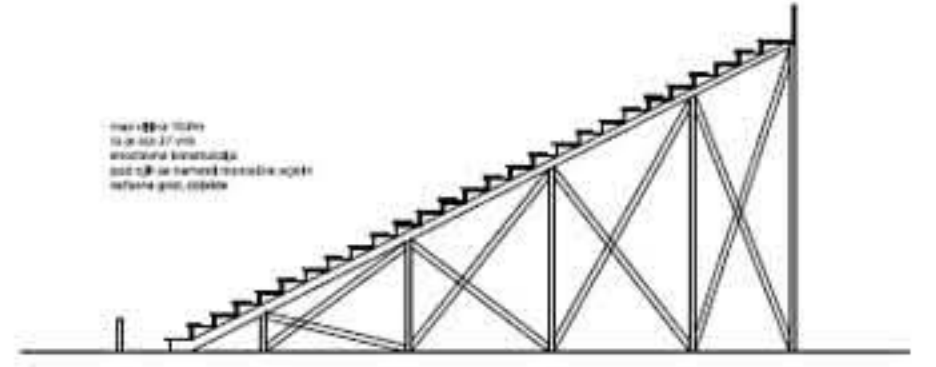
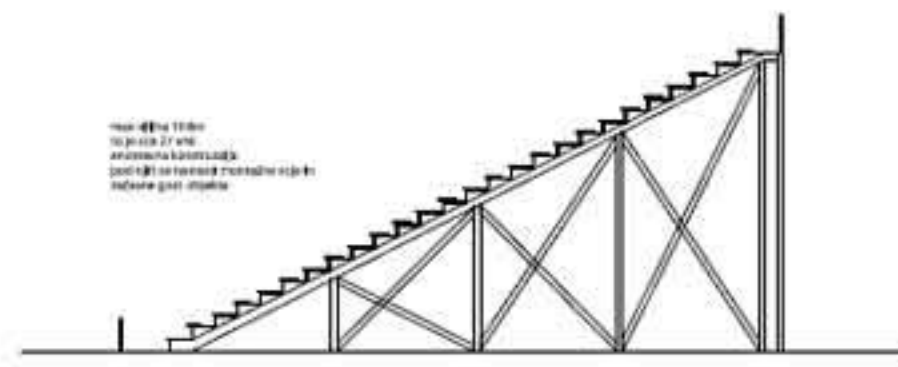
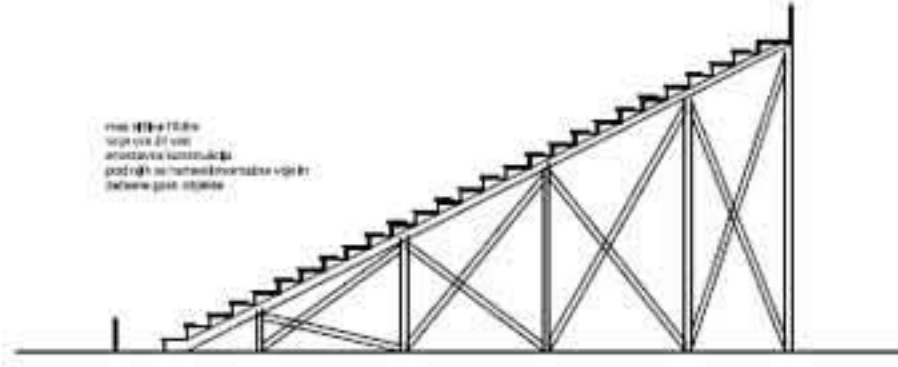
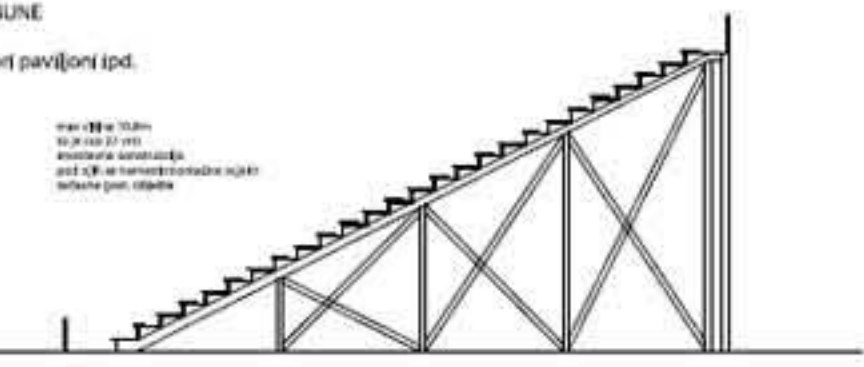
Sotni paviljoni ipd.

100-180 m
10-20 m
prostor za gledališče
pod tribuno

100-180 m
10-20 m
prostor za gledališče
pod tribuno

100-180 m
10-20 m
prostor za gledališče
pod tribuno

100-180 m
10-20 m
prostor za gledališče
pod tribuno



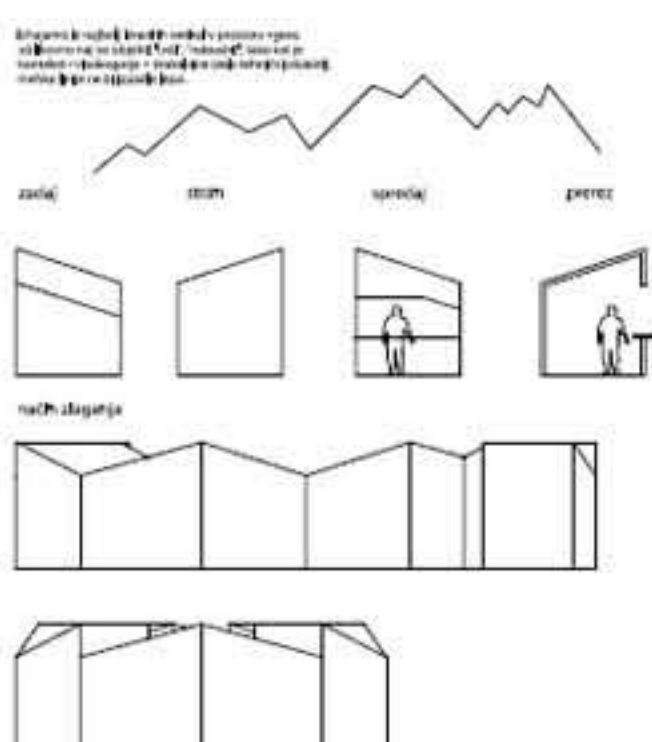
SEZNAM OBJEKTOV, KI JIH POTREBUJEMO



Tribune



MANJŠI SOTONI



NAČIN ZLAGANJA

