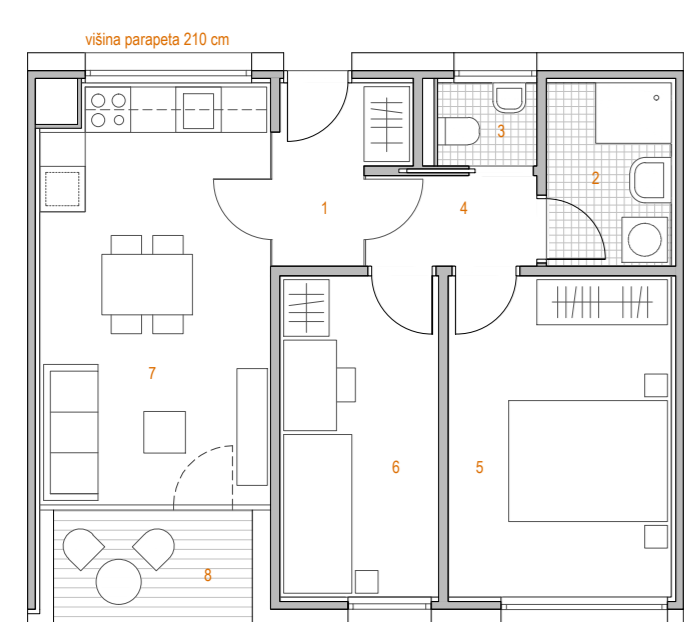


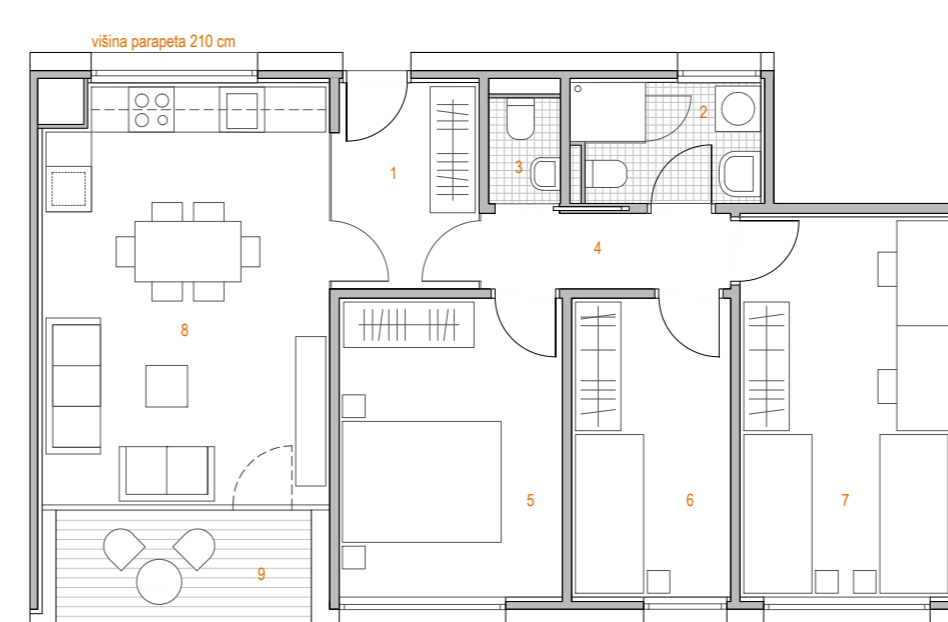
STANOVANJSKA SOSESKA JESIHOV ŠTRADON

KATALOG TIPIČNIH STANOVANJ M 1 : 100



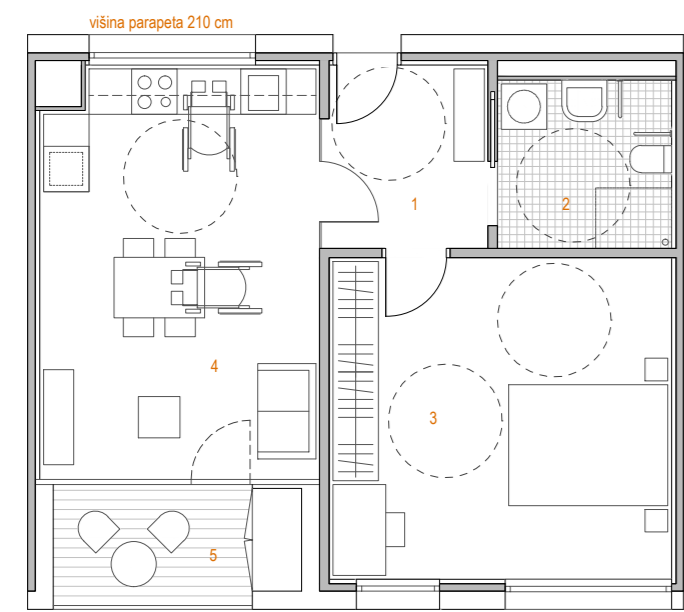
STANOVANJE ZA 3 OSEBE (TIP 3 OS)			
Prostor	Uporabna NTP, m2	Uporabna popravljena NTP, m2	faktor
1 Veža	3,40	3,40	1
2 Kopalnica	4,00	4,00	1
3 WC	1,44	1,44	1
4 Hodnik	2,74	2,74	1
5 Spalnica	12,53	12,53	1
6 Otroška soba	8,90	8,90	1
7 Dnevna soba	16,68	16,68	1
8 Loža	3,94	2,96	0,75
9 Shramba	3,00	2,25	0,75
Skupaj uporabna NTP	56,63	-	
Skupaj uporabna popravljena NTP	-	54,90	

STANOVANJE ZA 3 OSEBE - TIP 3 OS



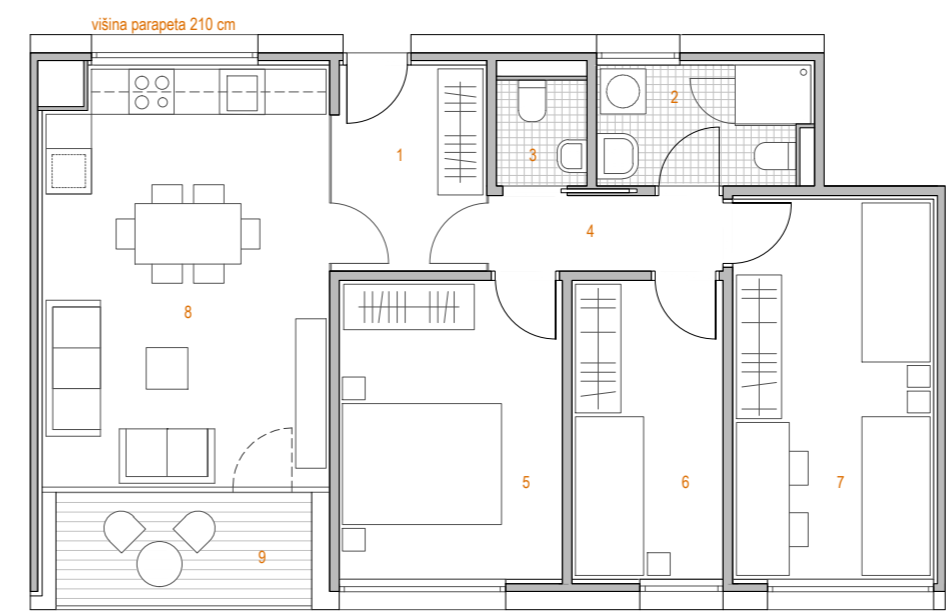
STANOVANJE ZA 5 OSEBE (TIP 5a OS)			
Prostor	Uporabna NTP, m2	Uporabna popravljena NTP, m2	faktor
1 Veža	5,05	5,58	1
2 Kopalnica	4,03	4,03	1
3 WC	1,33	1,33	1
4 Hodnik	3,30	3,22	1
5 Spalnica	11,65	11,65	1
6 Otroška soba 1	8,30	8,30	1
7 Otroška soba 2	14,00	14,00	1
8 Dnevna soba	20,84	20,84	1
9 Loža	5,07	3,80	0,75
10 Shramba	3,00	2,25	0,75
Skupaj uporabna NTP	76,57	-	
Skupaj uporabna popravljena NTP	-	75,00	

STANOVANJE ZA 5 OSEBE - TIP 5a OS



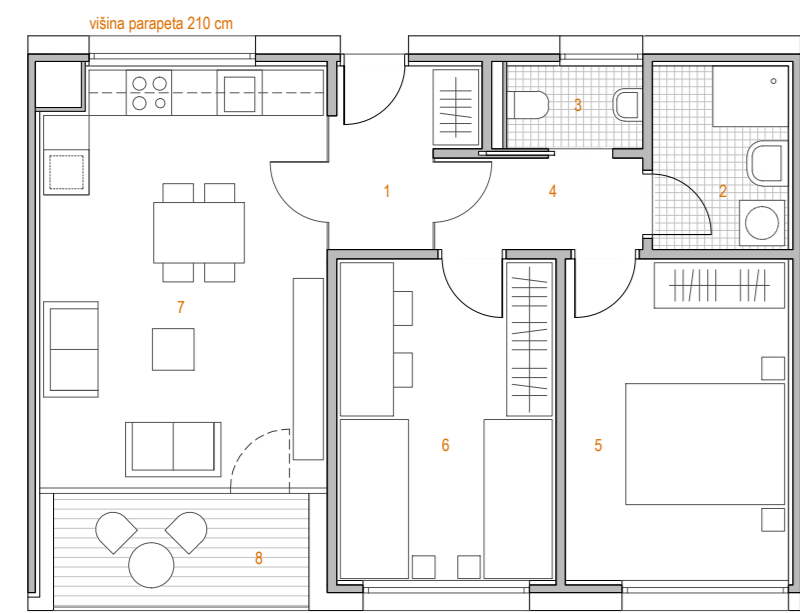
STANOVANJE PRILAGOJENO ZA GIBALNO OVIRANE OSEBE (TIP 3 GOV)			
Prostor	Uporabna NTP, m2	Uporabna popravljena NTP, m2	faktor
1 Veža	4,97	4,97	1
2 Kopalnica	4,99	4,99	1
3 Spalnica	19,20	19,20	1
4 Dnevna soba	19,79	19,79	1
5 Loža	5,05	3,79	0,75
6 Shramba	3,00	2,25	0,75
Skupaj uporabna NTP	57,00	-	
Skupaj uporabna popravljena NTP	-	54,99	

STANOVANJE ZA 3 OSEBE PRILAGOJENO ZA GIBALNO OVIRANE - TIP 3 GOV



STANOVANJE ZA 5 OSEBE (TIP 5b OS)			
Prostor	Uporabna NTP, m2	Uporabna popravljena NTP, m2	faktor
1 Veža	5,31	5,58	1
2 Kopalnica	4,38	4,08	1
3 WC	1,88	1,47	1
4 Hodnik	3,10	3,22	1
5 Spalnica	11,65	11,65	1
6 Otroška soba 1	7,90	7,90	1
7 Otroška soba 2	13,37	12,61	1
8 Dnevna soba	20,84	20,84	1
9 Loža	5,07	3,80	0,75
10 Shramba	3,00	2,25	0,75
Skupaj uporabna NTP	76,30	-	
Skupaj uporabna popravljena NTP	-	73,40	

STANOVANJE ZA 5 OSEBE - TIP 5b OS



STANOVANJE ZA 4 OSEBE (TIP 4 OS)			
Prostor	Uporabna NTP, m2	Uporabna popravljena NTP, m2	faktor
1 Veža	3,90	3,90	1
2 Kopalnica	4,36	4,36	1
3 WC	1,96	1,96	1
4 Hodnik	3,32	3,32	1
5 Spalnica	12,53	12,53	1
6 Otroška soba	12,32	12,32	1
7 Dnevna soba	20,46	20,46	1
8 Loža	5,07	3,80	0,75
9 Shramba	3,00	2,25	0,75
Skupaj uporabna NTP	66,82	-	
Skupaj uporabna popravljena NTP	-	64,80	

STANOVANJE ZA 4 OSEBE - TIP 4 OS

Predlagana urbanistična umestitev štirih stanovanjskih lamelnih objektov na parcelo zagotavlja izredno kvaliteten osvetljenje vseh stanovanj in objektih, odmik stanovanjskih objektov od hrupne Jurčkove ceste, navezavo novih stavbnih volumnov na obstoječo morfološko strukturo ter jasno ločitev javnega, poljavnega in zasebnega zunanjega prostora.

Z integracijo raznolikih prostorov zunanje ureditve v stavbno strukturo se ustvari kompleksen in raznolik bivalni prostor soseke, ki omogoča tako raznoliko družabno interakcijo kot tudi zaščiten mikroambiente in vedute med objekti ter proti okolici.

Arhitekturna zasnova objektov izhaja iz enotne stavbne tipologije za celotno soseko, pri kateri so stanovanja nanizana ob zunanjih pokritih hodnikih. Stanovanja se po etažah sistemsko ponavljajo, kar omogoča racionalno izgradnjo.

Skladno z laboratorom poplavne ogroženosti območja načrtovane gradnje se predvidena kota pritličja vseh stanovanjskih objektov nahaja na višini 288,80 m.n.v. ki v tlorisni obliki glavnika brez nivojsko poveže objekte medsebojno, vsi ostali deli parcele pa ostajajo na nivelehtah obstoječega terena. S stališča univerzalne graditve objektov je s predlagano zunanjo ureditvijo celotno območje dobro dostopno gibalnim oviranim osebam, brez klančin. Celoten teren je zivaliran tako, da je maksimalen naklon pešpoti celotne zunanje ureditve 3,8%.

Glade na zahtevne pogoje temeljenja je izbran lesen konstrukcijski sistem iz križno lepljenih plošč, pri katerih bo zaradi 6 do 7-krat manjše lastne teže konstrukcije (v primerjavi s klasično AB konstrukcijo) precej razbremenjeno predvideno temeljenje objektov na pilotih, kar vpliva tudi na višino investicije GO del.

Izbor lesene konstrukcijske zasnove je pravilna odločitev tudi s stališča trajnostne gradnje, ki jo pri izboru materialov, oblikovni zasnovi objektov in fasadne opne ter integraciji stavb v intenzivno zelenjen prostor zunanje ureditve celostno podpira tudi arhitekturna rešitev.

Skupaj dosežena struktura 44 stanovanj (11 stanovanj v posameznem objektu) je sledeča: 22stanovanj (50%) za 3 družinske člane (od tega so 4 prirejena za gibalno ovirane), 18 stanovanj (41%) za 4 družinske člane ter 4 stanovanja za 5 družinskih članov (9%), kar popolnoma ustreza zahtevani stanovanjski strukturi.

Predvidena je tipizirana stanovanjska tipologija, tako da so vsa stanovanja za 3 osebe znotraj naselja enaka, ravno tako stanovanja za 4 osebe. Stanovanja za 5 oseb imajo v okviru spalnega in servisnega dela nekoliko različno postavitev (tip a in b).

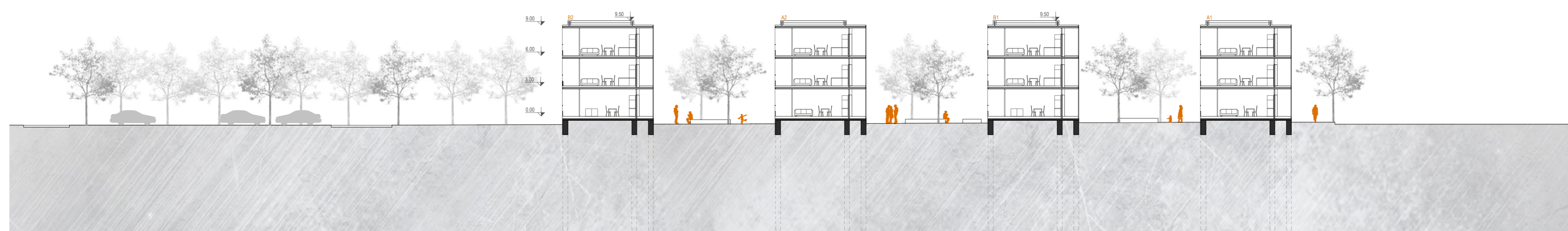
Vsa stanovanja imajo dvostransko naravno osvetlitev s primarno orientacijo dnevnih prostorov na jugozahod ter nadstropijami za vse servisne prostore z orientacijo severovzhod. Vsa stanovanja imajo ločen spalni ter dnevni del. Število postelj v spalnica in otroških sobah zadostuje za vse predvidene člane, zato je dnevni del v osnovi namenjen dnevni uporabi in ne kot spalni prostor. S tem se sicer ob razmeroma majhnih predvidenih kvadraturah za posamezno stanovanje zagotovi visoko stopnjo zasebnosti posameznega člana tudi socialno bolj ogroženim družinam, ki so pogosto večgeneracijske ali kako drugače sestavljene.

Predlagani koncept ob upoštevanju funkcionalnosti in racionalnosti zasnove vzpostavlja celostno zasnovano soseko s poudarkom na kvalitetnem bivalnem okolju tako s stališča notranjega kot zunanjega prostora ter enakovrednih bivalnih pogojev za vse stanovalce.

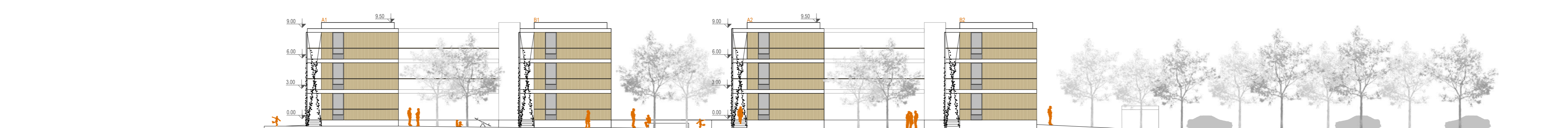
PREREZI IN FASADE M 1 : 200



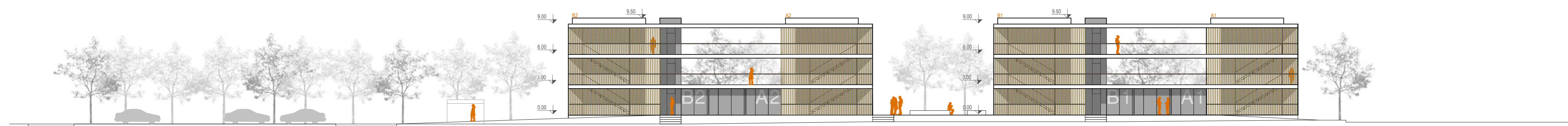
VZDOLŽNI PREREZ AA



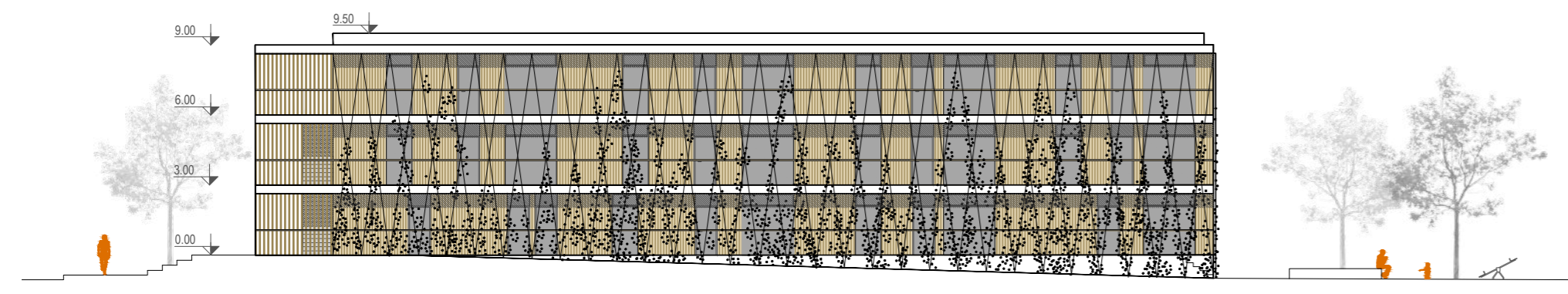
PREČNI PREREZ BB



SEVEROVZHODNA FASADA OBJEKTOV A1, B1, A2 IN B2



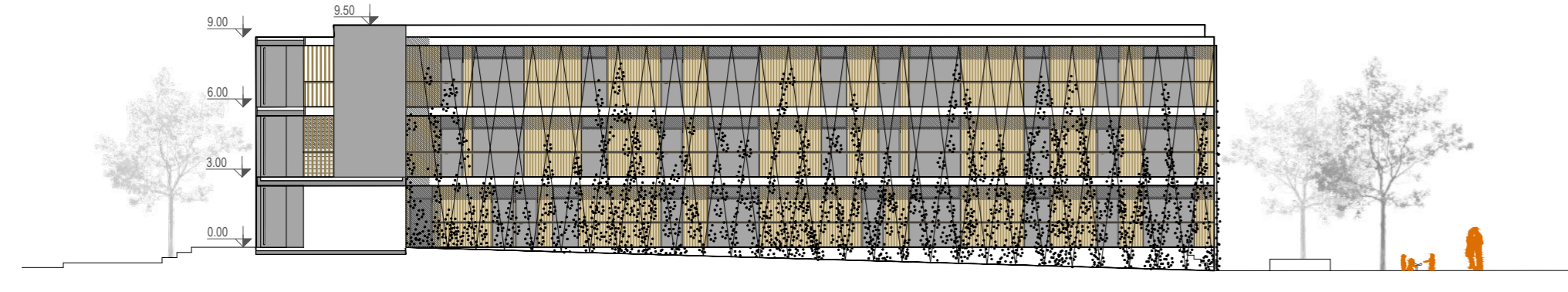
JUGOVZHODNA FASADA OBJEKTOV A1, B1, A2 IN B2



SEVEROVZHODNA FASADA OBJEKTA A1 IN A2



JUGOVZHODNA FASADA OBJEKTA A1 IN A2



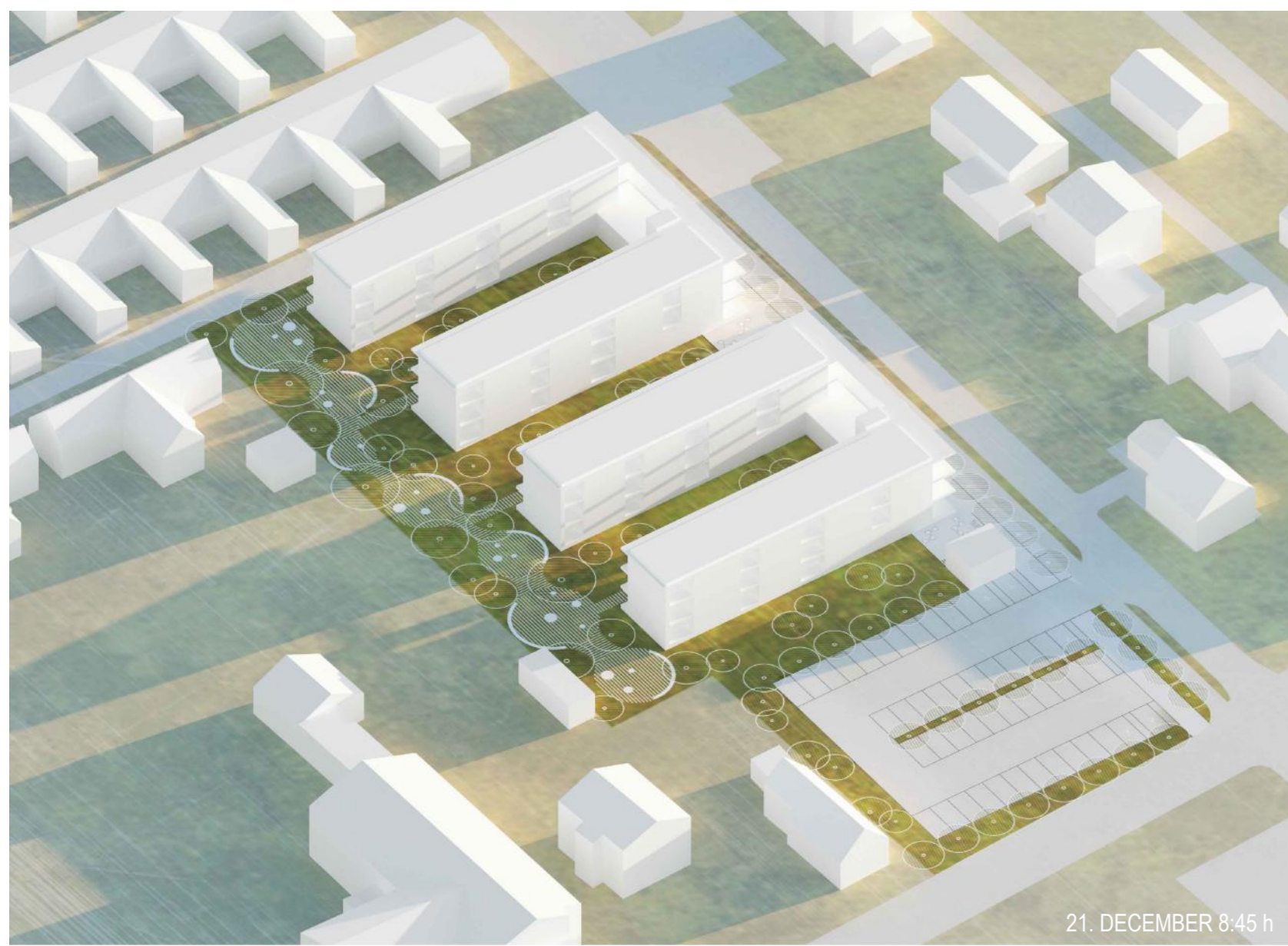
SEVEROVZHODNA FASADA OBJEKTA B1 IN B2



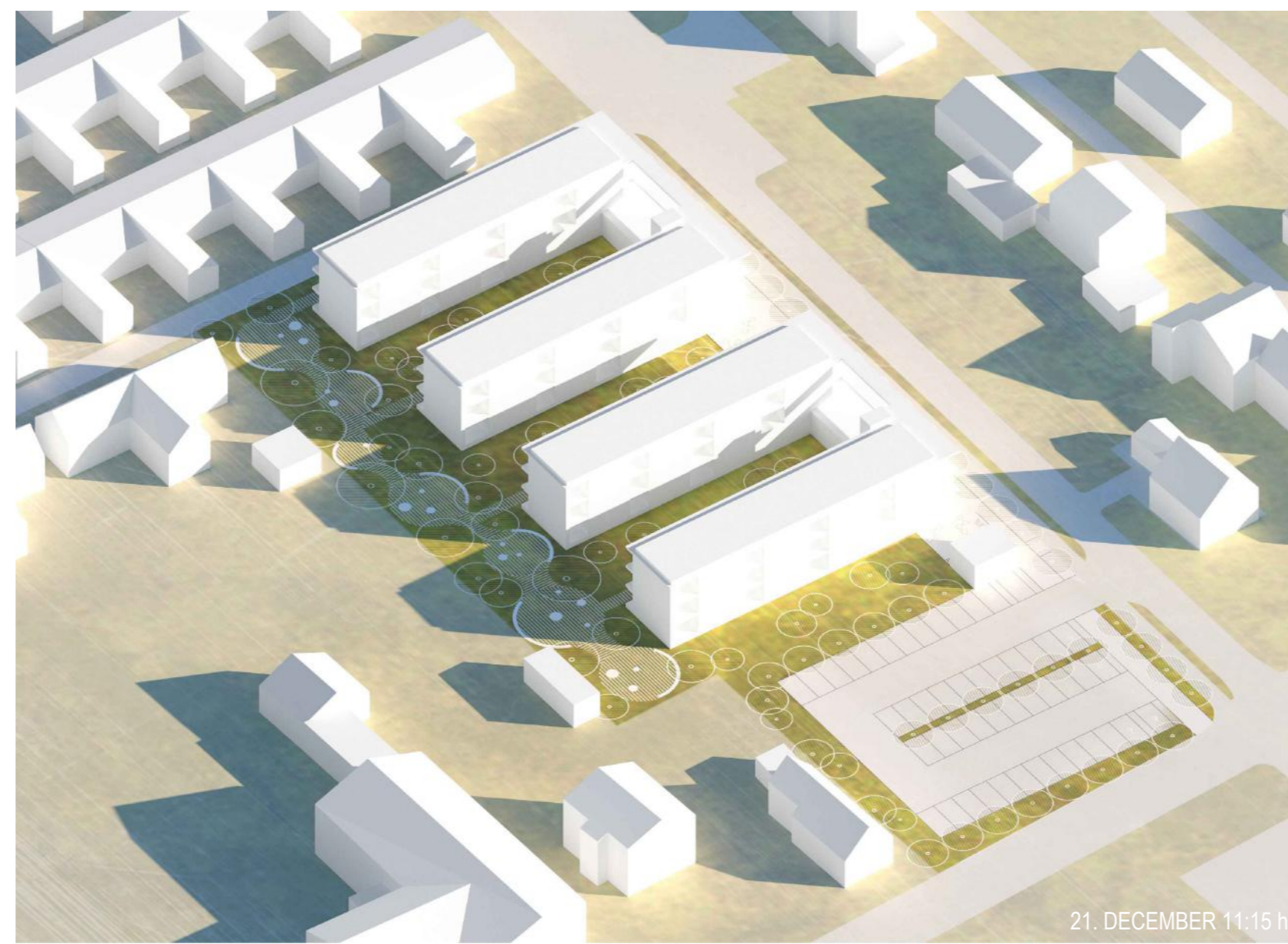
JUGOVZHODNA FASADA OBJEKTA B1 IN B2



SITUACIJA M 1 : 500



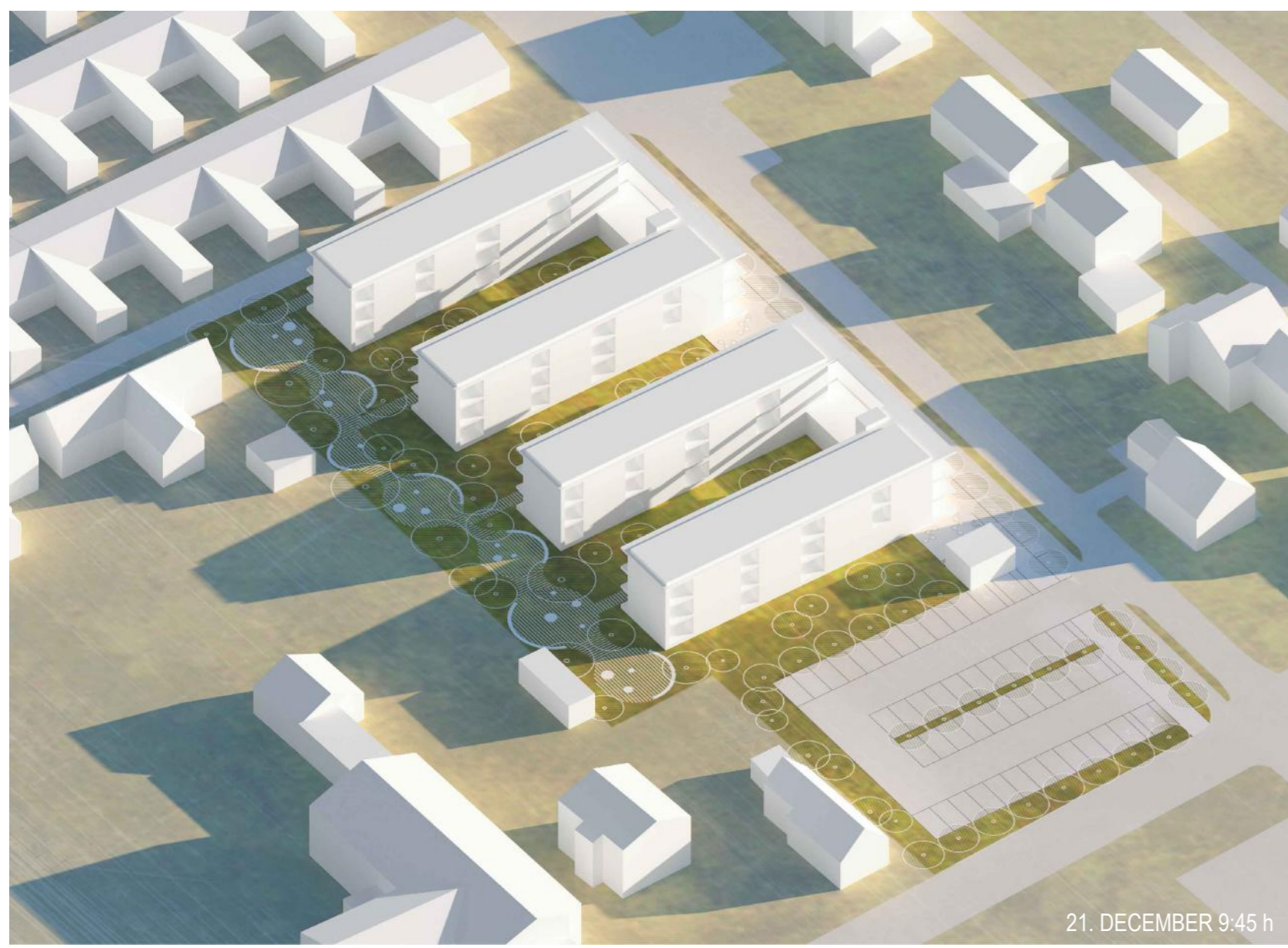
21. DECEMBER 8:45 h



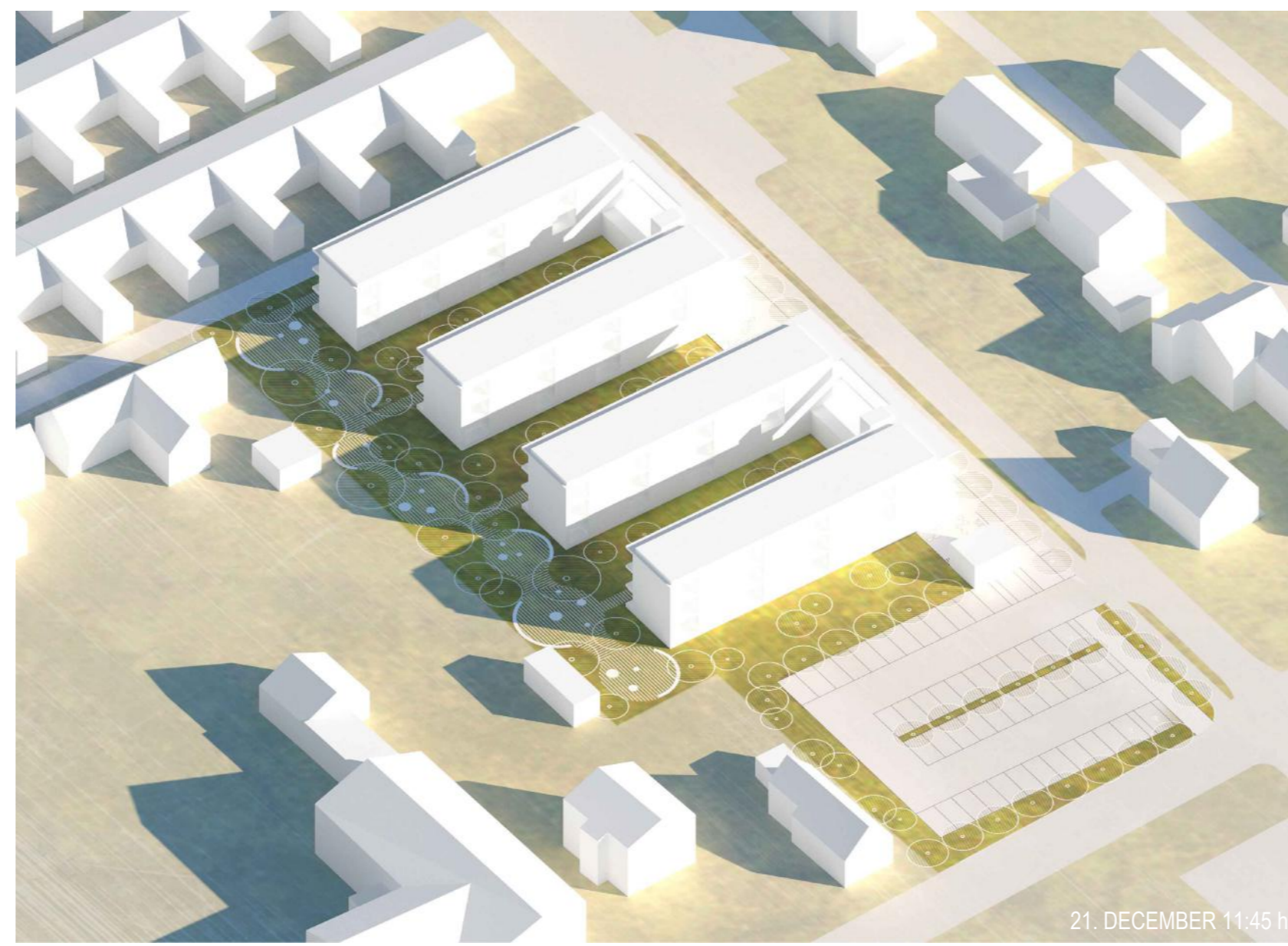
21. DECEMBER 11:15 h



21. MAREC IN 21. SEPTEMBER 10:00 h



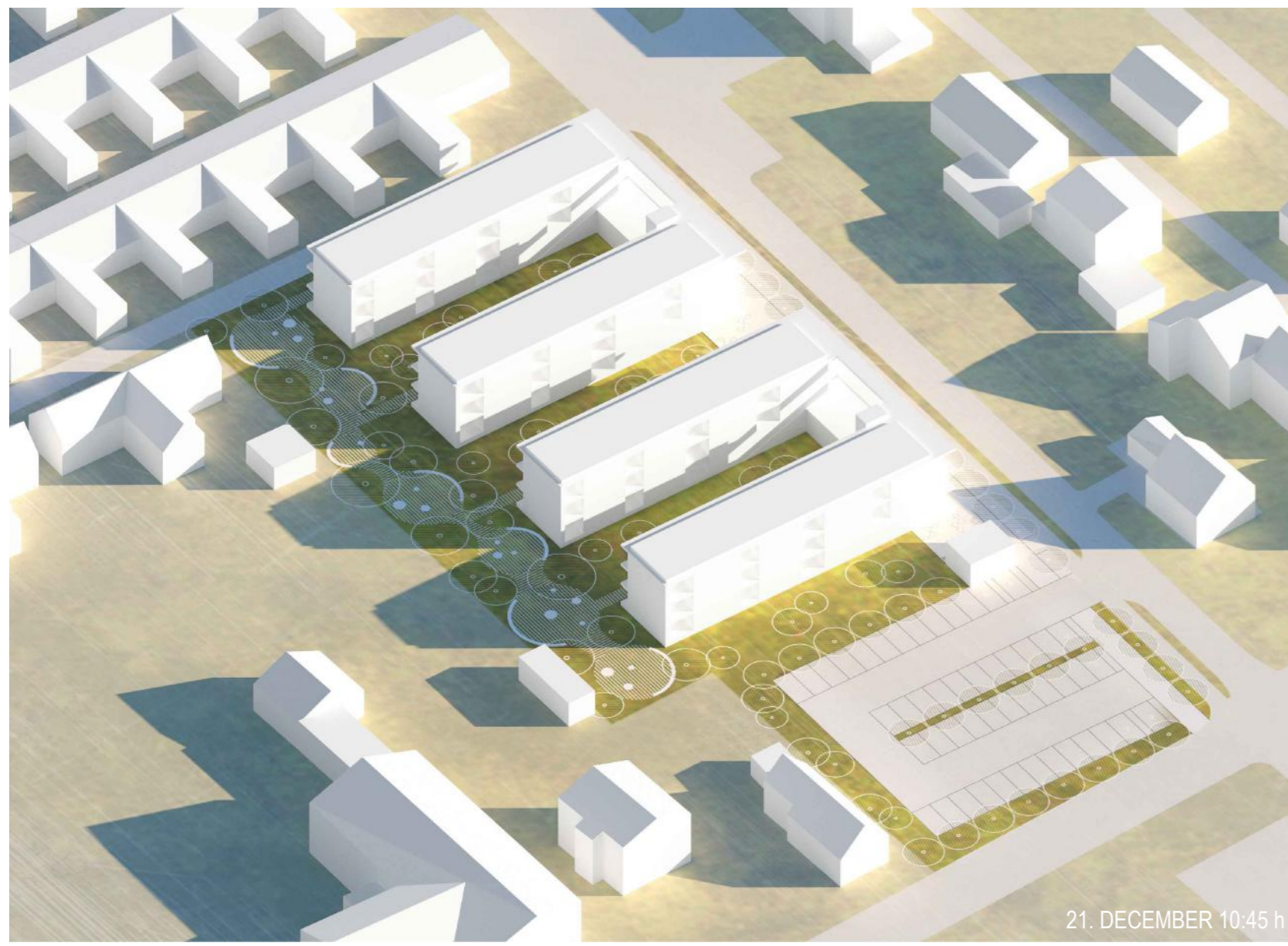
21. DECEMBER 9:45 h



21. DECEMBER 11:45 h



21. MAREC IN 21. SEPTEMBER 14:00 h



21. DECEMBER 10:45 h



21. DECEMBER 12:00 h



21. MAREC IN 21. SEPTEMBER 15:45 h

V ČASU 21. DECEMBRA SO VSI STANOVANJSKI DNEVNI PROSTORI, OTROŠKE SOBE IN SPALNICE OSOČENI MINIMALNO 1.00 h, 80% OD TEH PA MINIMALNO 3.15 h.

V ČASU 21. MARCA IN 21. SEPTEMBRA SO VSI STANOVANJSKI DNEVNI PROSTORI, OTROŠKE SOBE IN SPALNICE OSOČENI MINIMALNO 4.00 h, 80% OD TEH PA MINIMALNO 5.45 h.



TLORIS PRITLIČJA M 1 : 500



TLORIS 1.IN 2. NADSTROPJA M 1 : 500