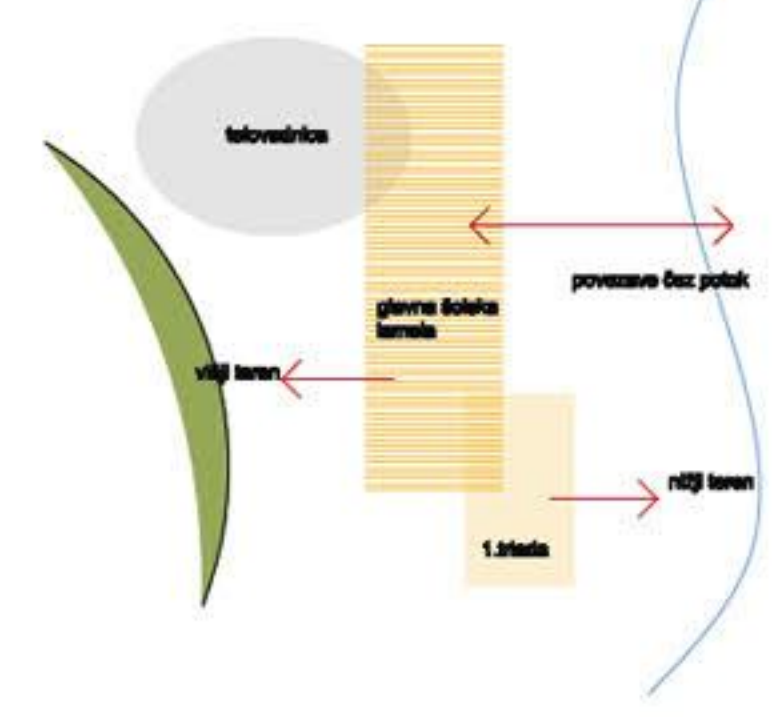
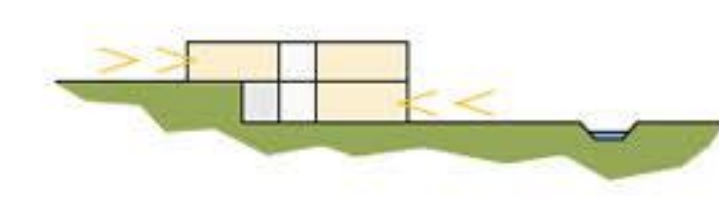


IDEJA OBLIKOVANJA VOLUMNA / UMETITVE V PROSTOR

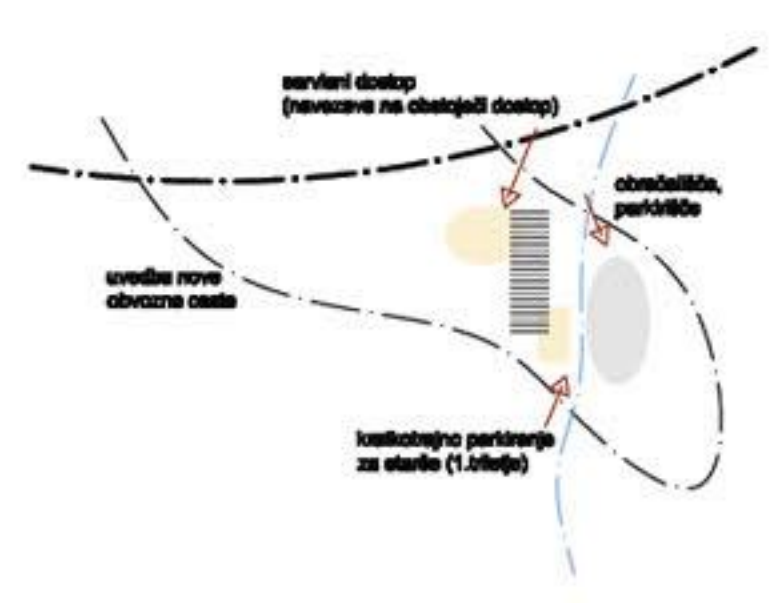


NABLONITEV NOVE STRUKTURE ŠOLE NA OBSTOJEČO KONFIGURACIJO TERENA:

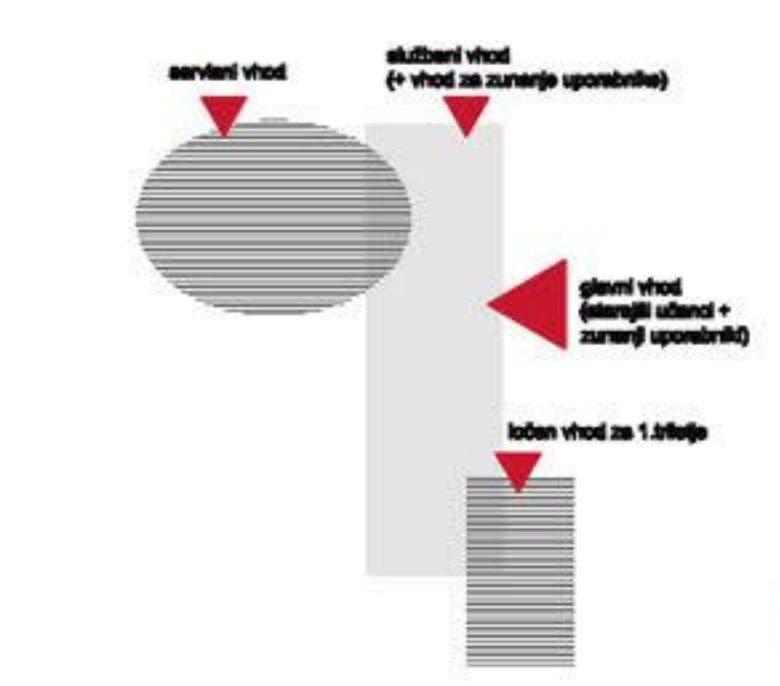
> situacija omogoča ločena zunanja učna in igralna površina glede na stavbo



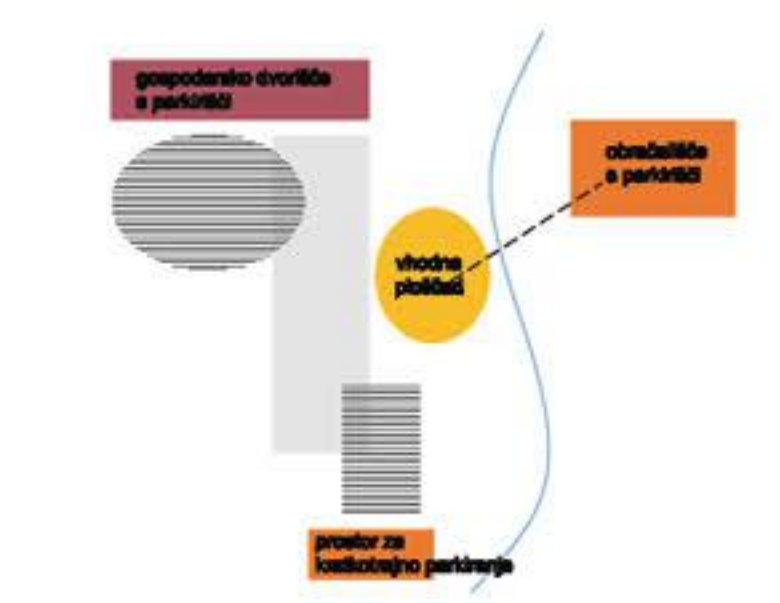
UREDITEV PROMETA



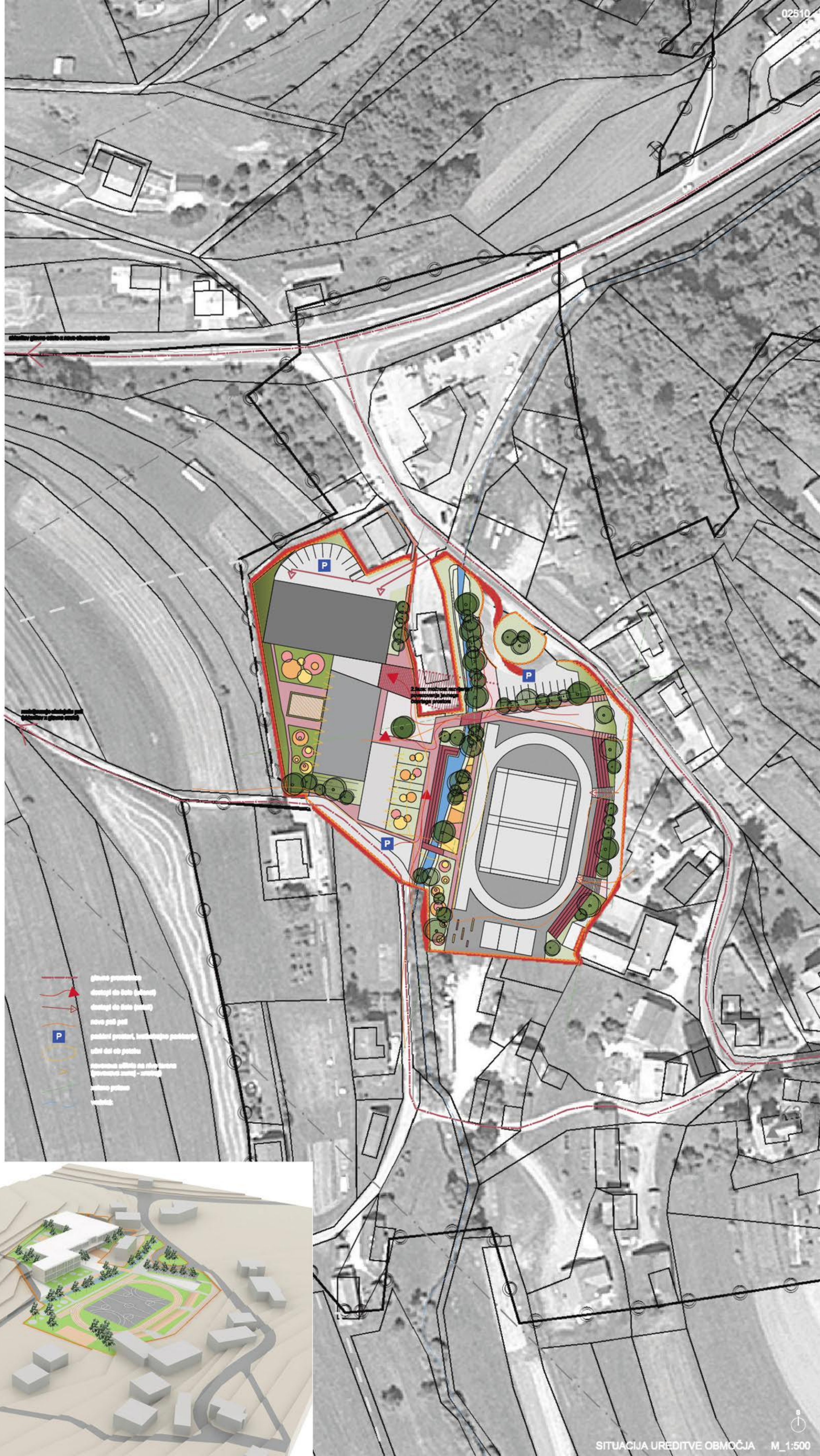
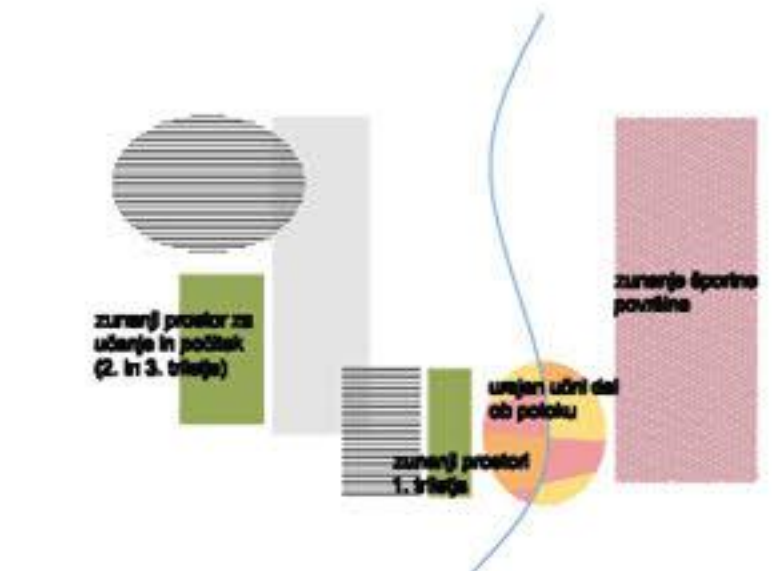
DOSTOPI / VHODI



UPORABA PROSTORA - PLOŠČADI



UPORABA PROSTORA - UČNE, ZELENE IN ŠPORTNE POVRŠINE

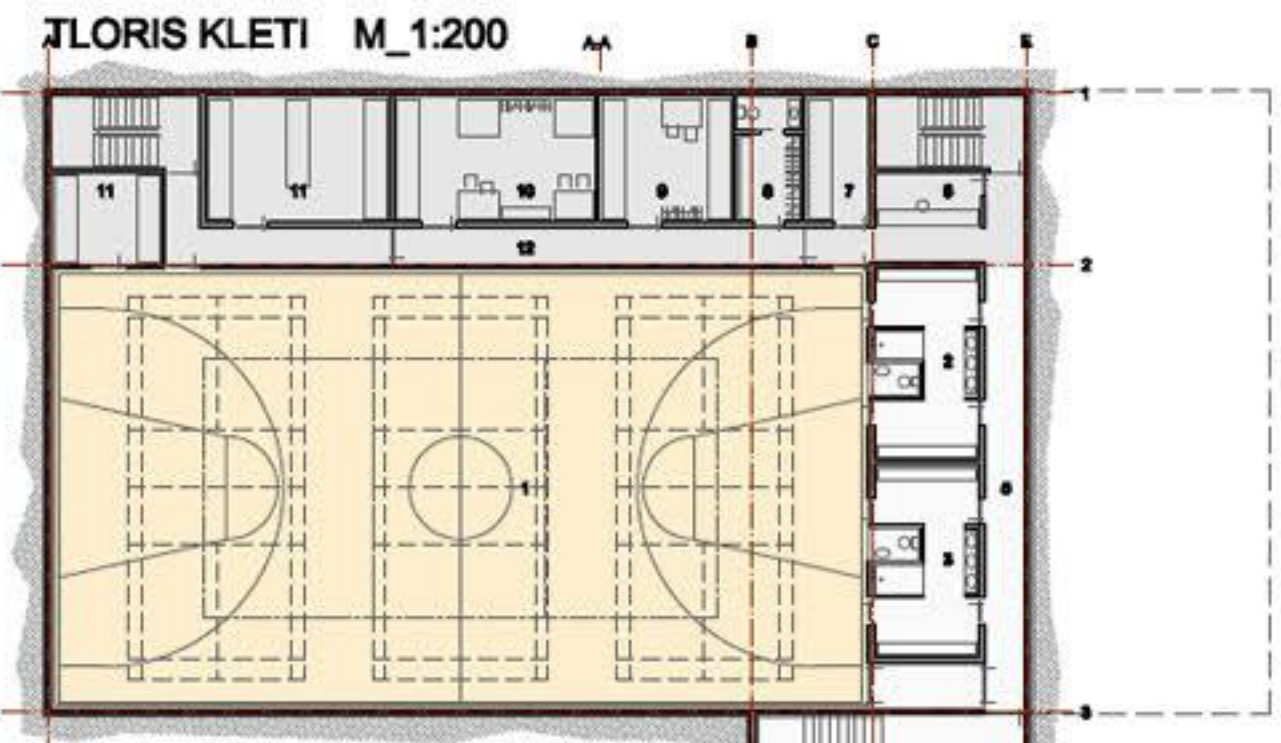


- glavna prometna dostopi do šole (zunanji)
- dostopi do šole (zunanji)
- dostopi do šole (zunanji)
- nova pot pot
- parkirni prostor, kolekcijsko parkiranje
- učni del ob potoku
- zunanje športne površine (zunanje učne) - zunanje
- zunanje površine
- zunanje



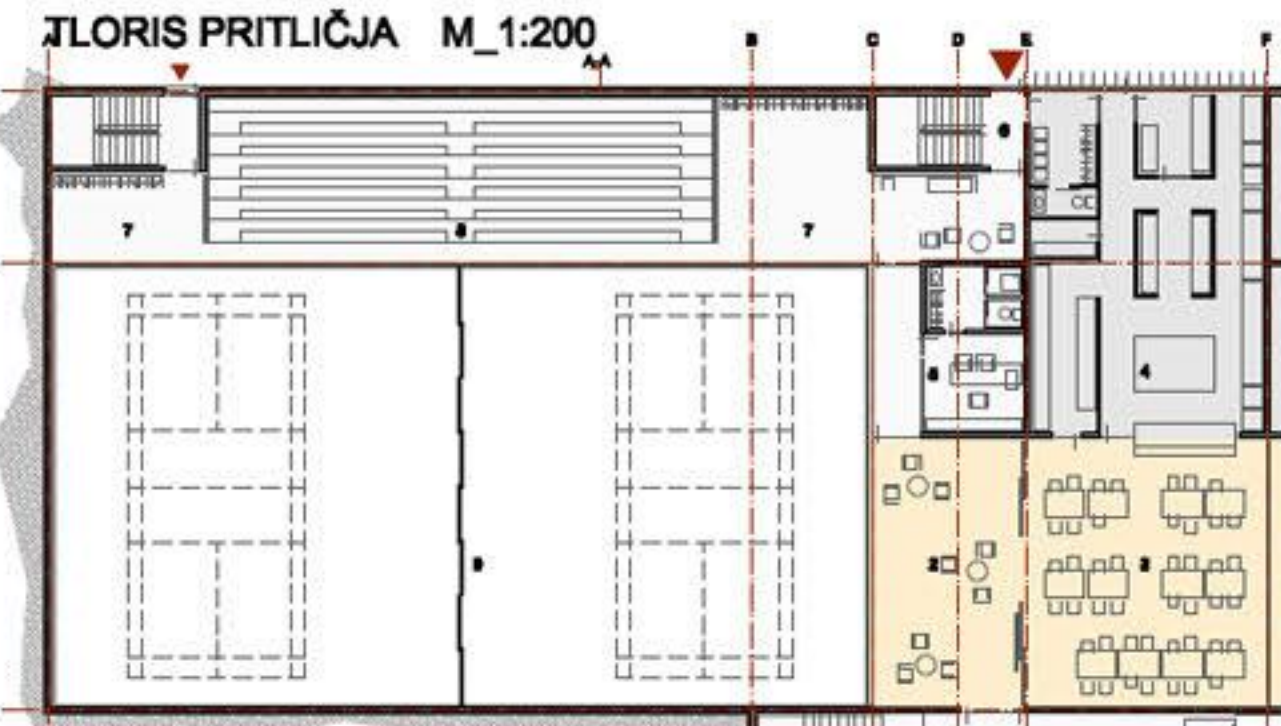
3D prikaz umestitve v prostor in zunanje ureditev





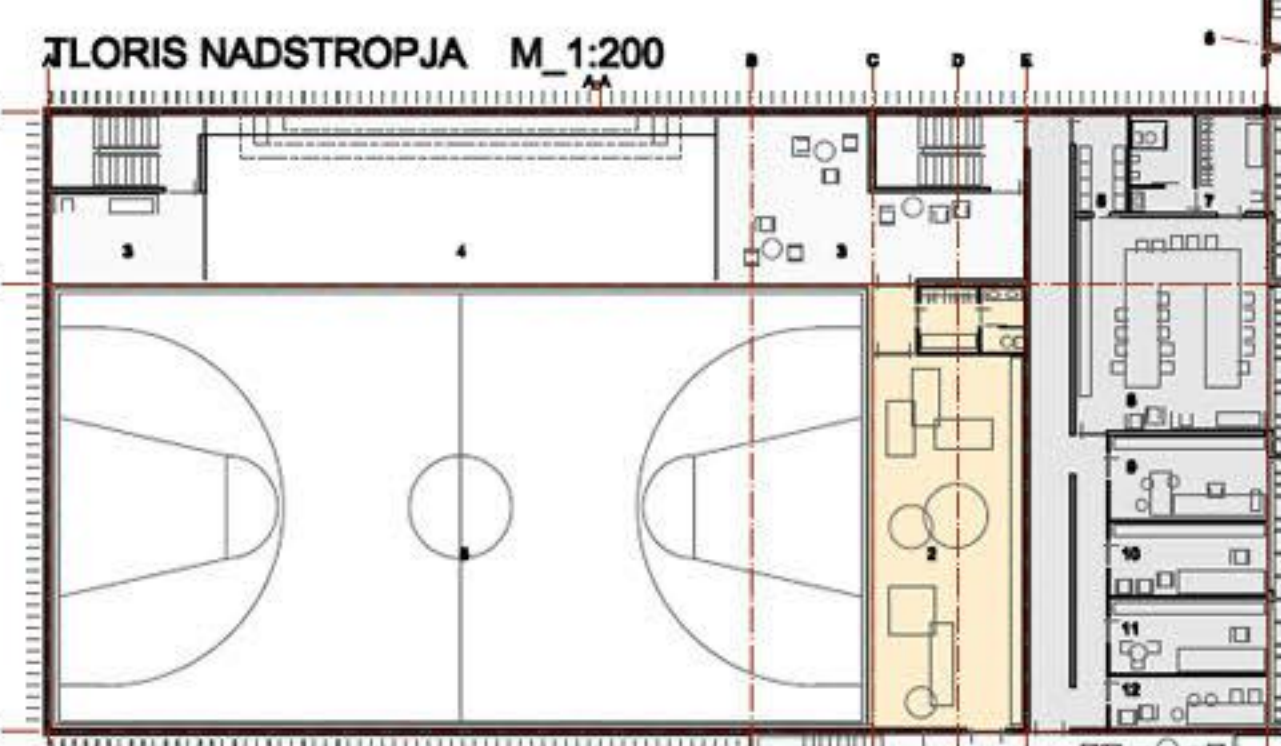
KLET:

1	glavna dvorana	441.2 m ²
2	sanitarni blok - moška stranišča, umivalnice in wc	24.2 m ²
3	sanitarni blok - ženska stranišča, umivalnice in wc	24.2 m ²
4	glavni dostop v telovadnico	61.2 m ²
5	umazani hodnik	
6	receptor	7.2 m ²
7	shrambe čisti in čistilnih pripomočkov	9.9 m ²
8	garderober in sanitarije	10.1 m ²
9	izotvorilna, strojna	23.7 m ²
10	shramba - priročne delavnice, čistilna	31.2 m ²
11	shrambe telovadnega orodja in rekvizitov	40.8 m ²
12	servisni hodnik	



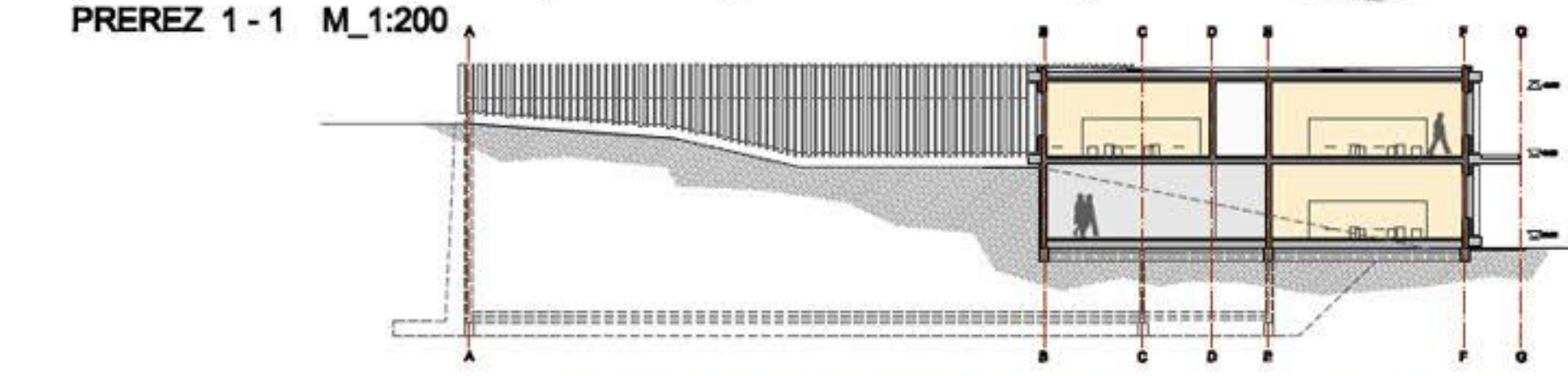
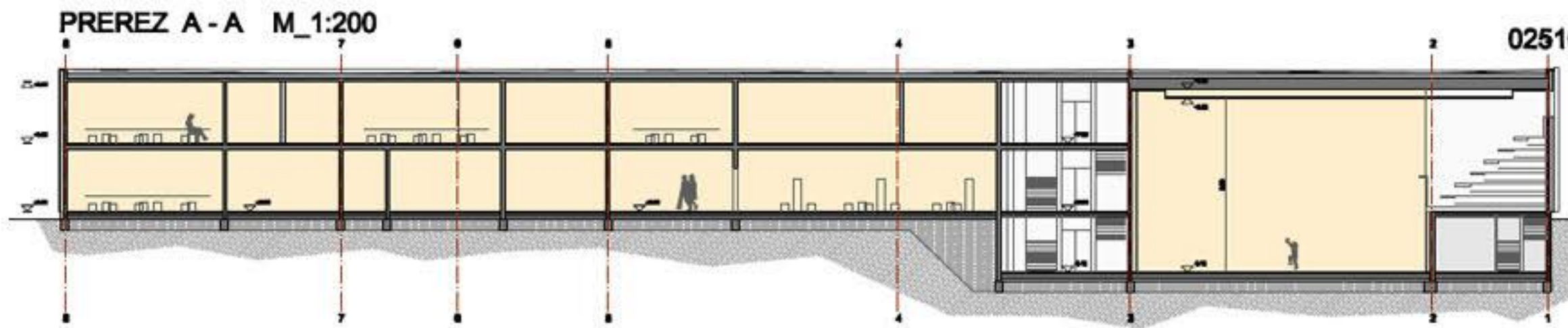
PRITLIČJE:

1	glavni vhod - hal za učence	72.1 m ²
2	vhodni hal za obiskovalce telovadnice	46.8 m ²
3	osrednji večnamenski prostor / jedilnica	79.0 m ²
4	kuhinja OŠ z garderobami in sanitarijami	95.4 m ²
5	pedagoški kabinet z garderobami in sanitarijami	21.3 m ²
6	vhod za zaposlene	54.0 m ²
7	prostor za gledalce	
8	prostor za teleskopske tribune / balkon	102.8 m ²
9	zračni prostor telovadnice (šatelnj v 2 vedbena prostora)	
10	moška sanitarija + čišča (učenci in zunanji uporabniki)	34.2 m ²
11	ženska sanitarija + invalidi (učenci in zunanji uporabniki)	19.0 m ²
12	garderober za drugo in tretje trišče	77.1 m ²
13	kuhinja z multimedijno učilnico	106.8 m ²
14	stalna razstava rib in fotografij	26.8 m ²
15	vhod za 1. trišče	
16	garderober za 1. trišče	44.3 m ²
17	prostor za čišča + invalidi	12.8 m ²
18	moška sanitarija (1. trišče)	23.2 m ²
19	ženska sanitarija (1. trišče)	23.2 m ²
20	skupni prostor 1. trišča	36.5 m ²
21	moška učilnica za 3. razred	42.9 m ²
22	kabinet za individualno delo, učila	16.3 m ²
23	moška učilnica za 2. razred	42.9 m ²
24	moška učilnica za 1. razred	60.3 m ²

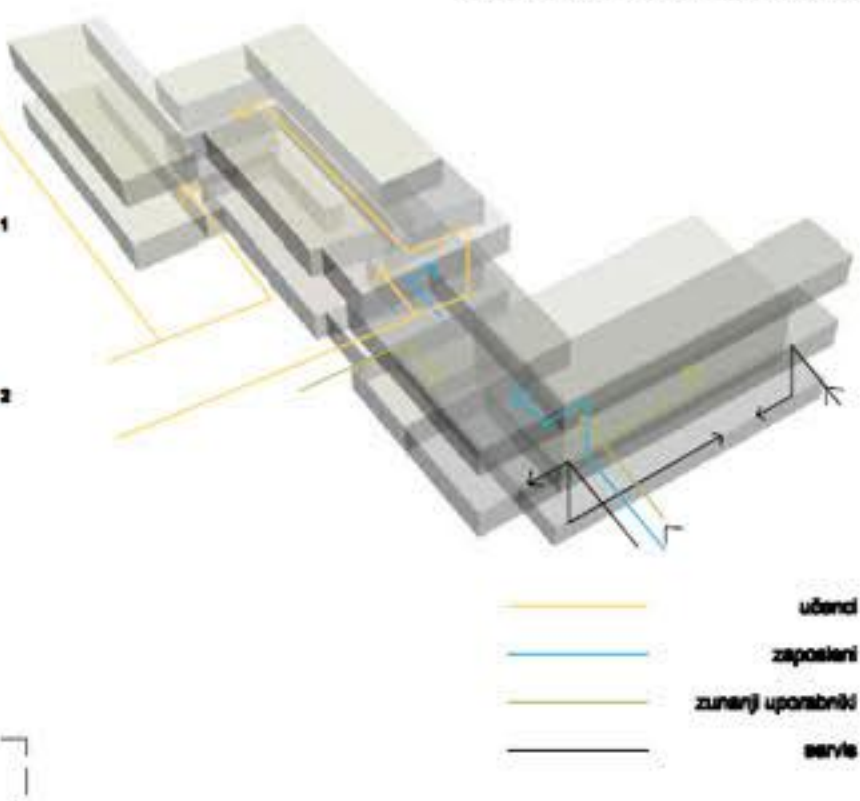


NADSTROPJE:

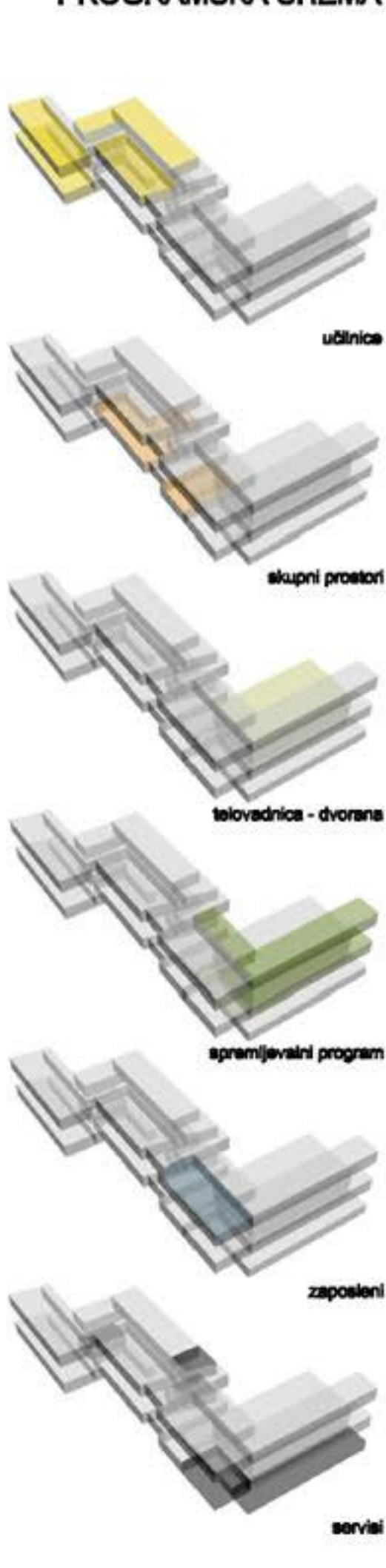
1	skupni prostor za 3. (in 2.) trišče	70.8 m ²
2	trih kabinet s toaletami	80.2 m ²
3	prostor za gledalce	64.0 m ²
4	zračni prostor nad tribune	
5	zračni prostor telovadnice	
6	shrambe	8.2 m ²
7	garderober s sanitarijami	16.8 m ²
8	izotvorilna	50.3 m ²
9	receptor	16.2 m ²
10	kuhinja	14.3 m ²
11	avizovalna delavnica	14.3 m ²
12	receptor	9.9 m ²
13	moška sanitarija + čišča (učenci in zunanji uporabniki)	34.2 m ²
14	ženska sanitarija + invalidi (učenci in zunanji uporabniki)	19.0 m ²
15	kabinet	19.6 m ²
16	predmetna učilnica	57.1 m ²
17	kabinet (šikovni in tehnični)	19.6 m ²
18	predmetna učilnica (šikovni in tehnični)	59.8 m ²
19	kabinet (glasba)	25.1 m ²
20	predmetna učilnica (glasba)	59.9 m ²
21	kabinet (gospodinjstvo)	27.9 m ²
22	predmetna učilnica (gospodinjstvo)	62.3 m ²
23	skupni prostor za 2. (in 3.) trišče	63.7 m ²
24	kabinet	13.1 m ²
25	predmetna učilnica	47.9 m ²
26	predmetna učilnica - maša	38.5 m ²
27	kabinet	16.7 m ²
28	predmetna učilnica	42.7 m ²
29	moška učilnica - 5. razred	42.9 m ²
30	moška učilnica - 4. razred	60.3 m ²



POTI UPORABNIKOV



PROGRAMSKA SHEMA



glavna vhodna ploščad (glavni vhod, ločen vhod za prvo trišče)



telovadnica in servisni del šole (vhod za zaposlene, servisni dovoz)



zunanji prostor za učenje in sprostitve na višjem nivoju (2. in 3. trišče)

FASADE M_1:200

