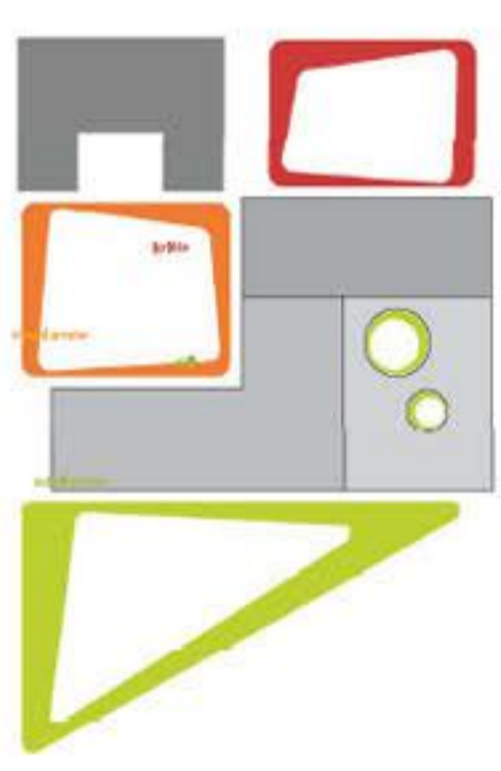


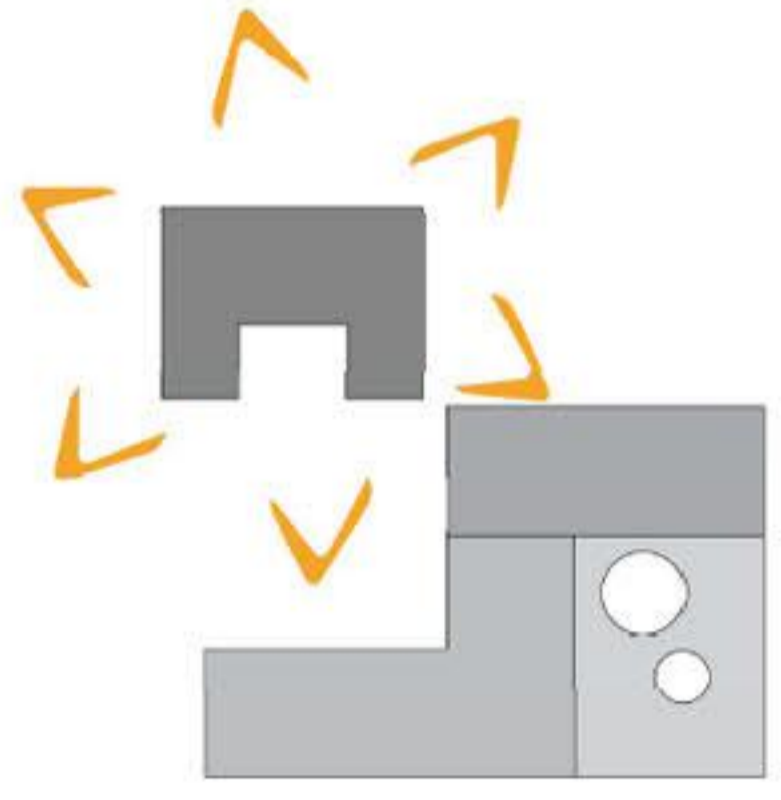
SITUACIJA M 1:500



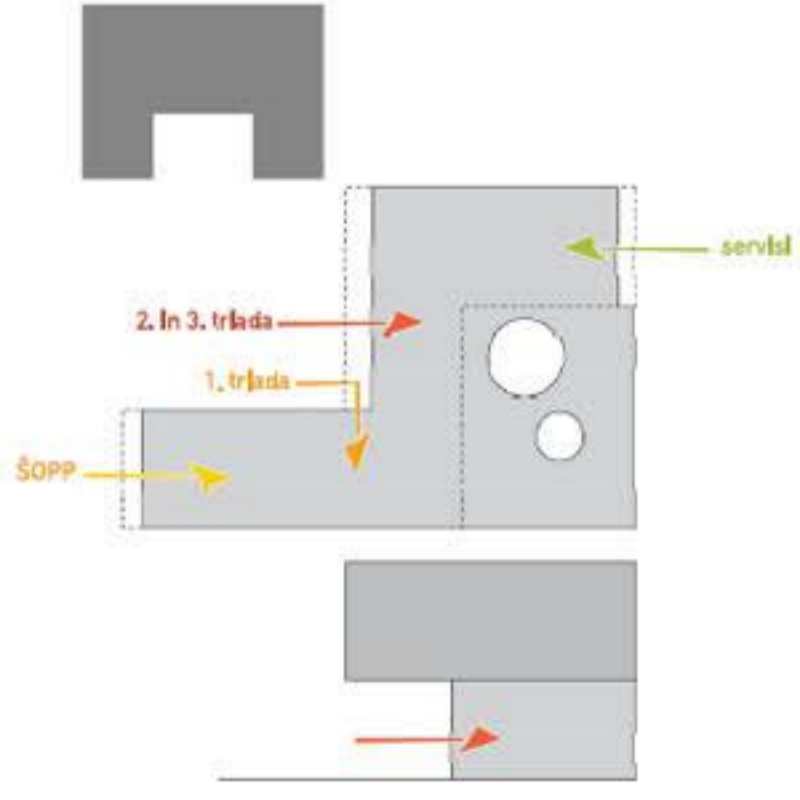
Zunanji prostori



Zelenje



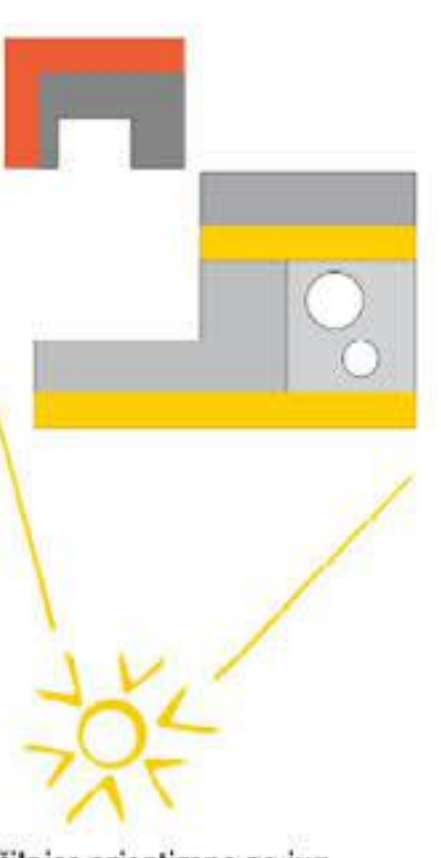
Izpostavljenost stare šole



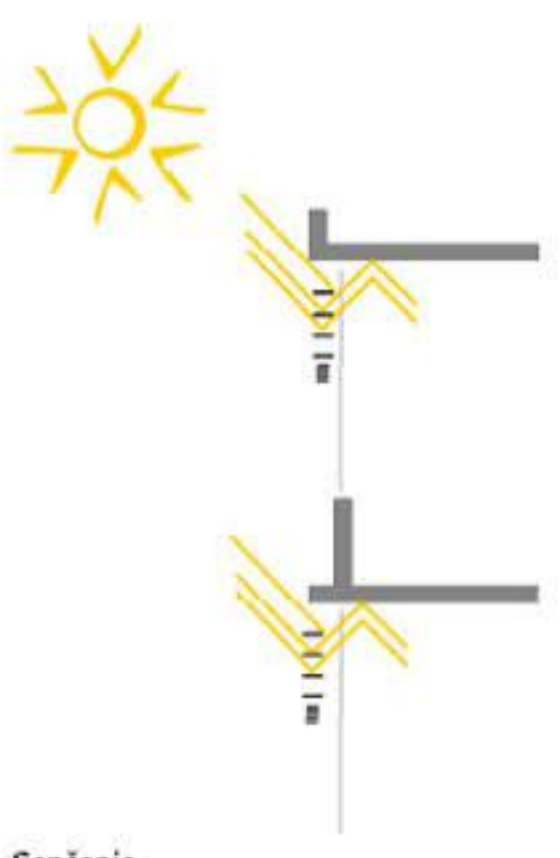
Vsi vhodi so pod previsi



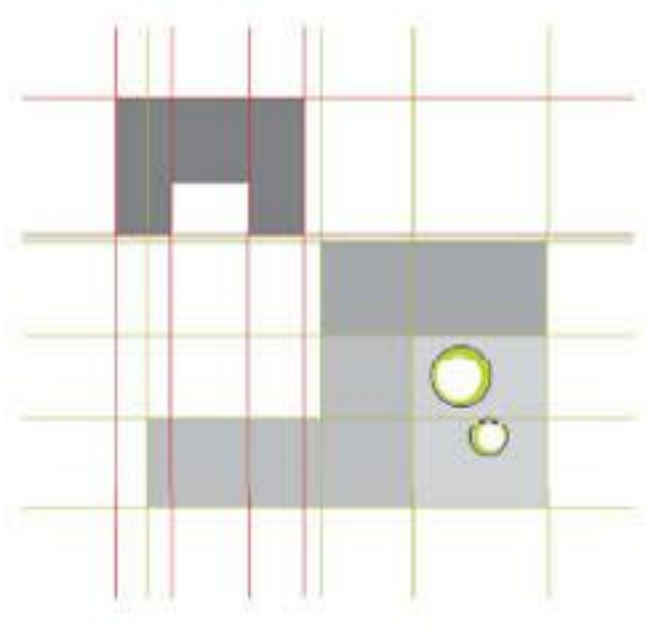
Kompozicija iz pravnih geometrijskih likov



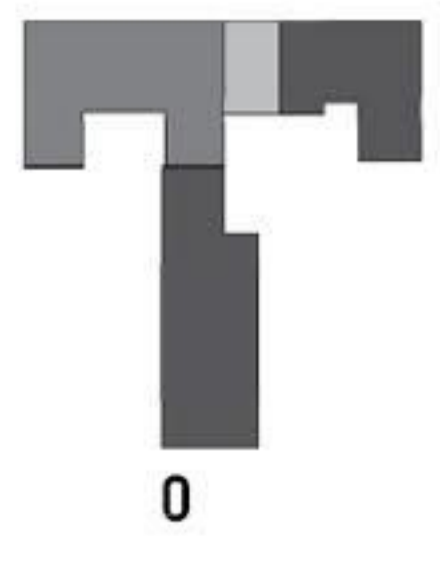
Učilnice orientirane na jug



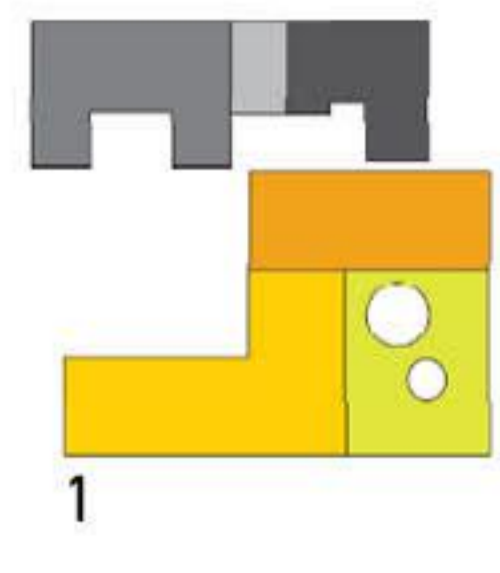
Senčenje



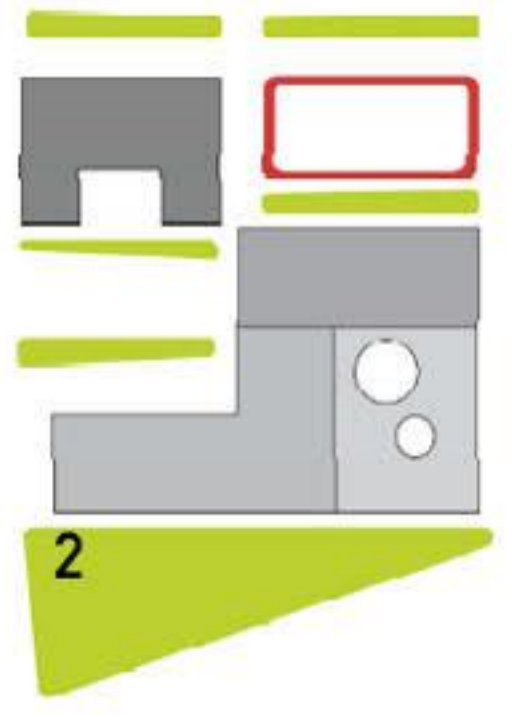
Pravokotna geometrija z izjemo atrijev



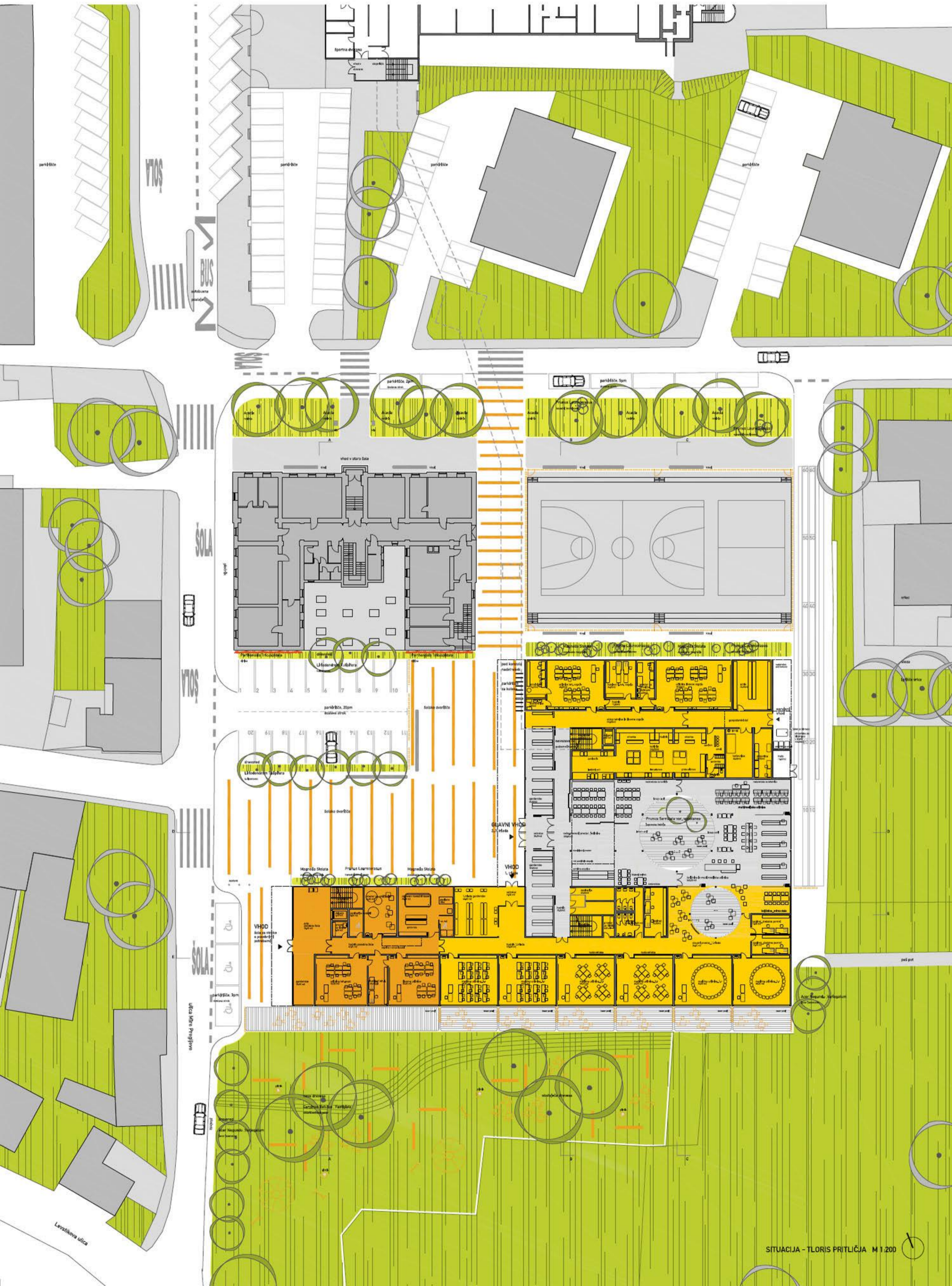
Faznost gradnje



1



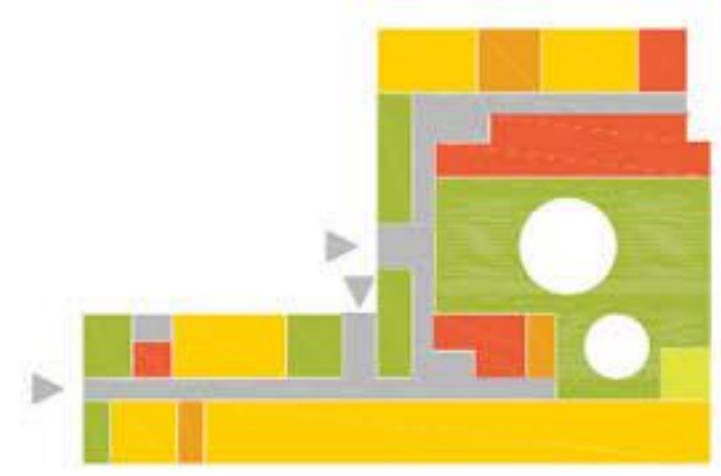
SHEME



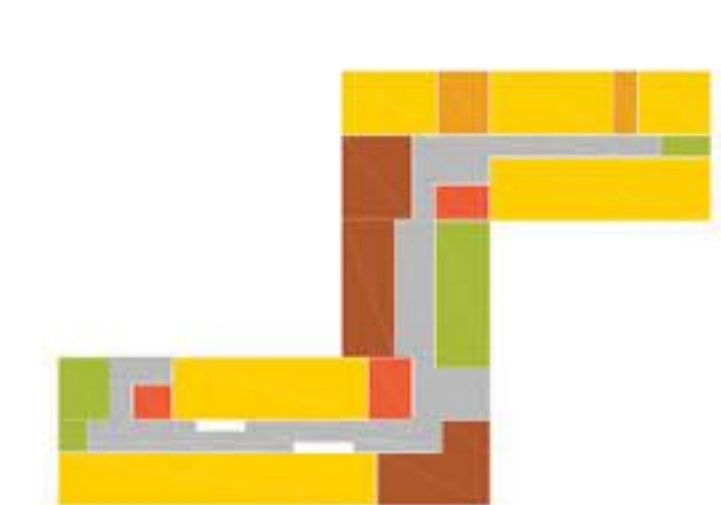
SITUACIJA - TLOVIS PRITLIČJA M 1:200



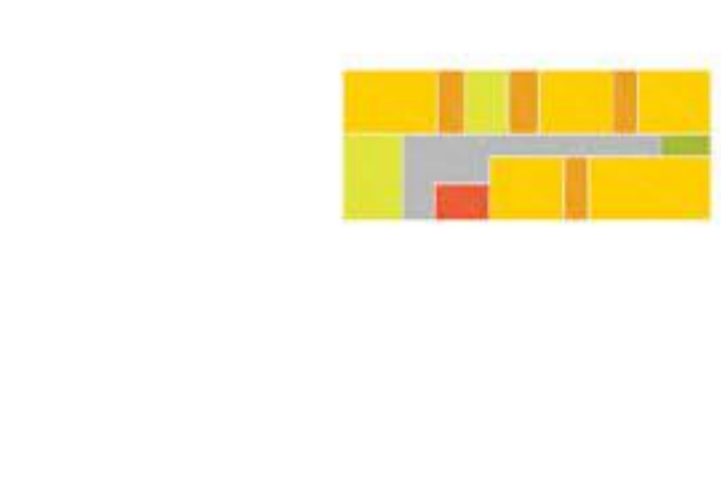
Sheme programa



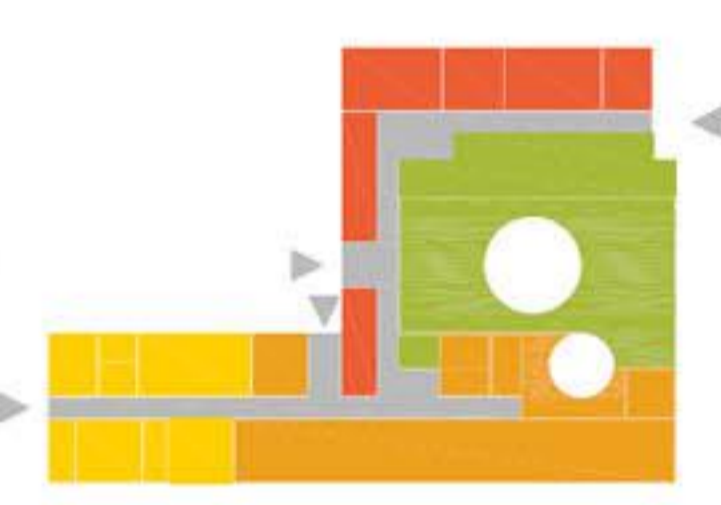
- prilžičje
- učilnice
 - kabineti
 - servisni prostori
 - skupni prostori
 - dodatni program
 - komunikacije
 - vhodi



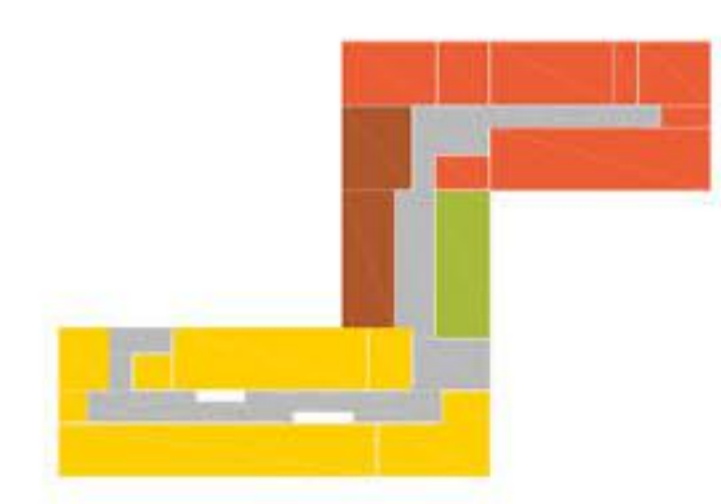
1. nadstropje
- učilnice
 - kabineti
 - servisni prostori
 - skupni prostori
 - uprava šole
 - komunikacije



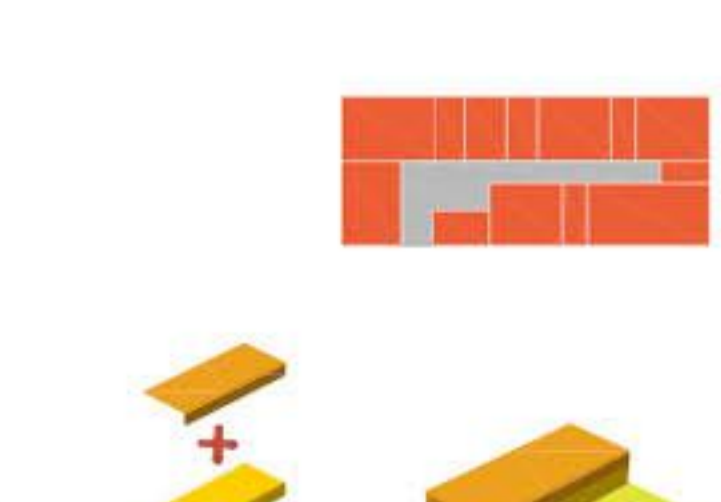
2. nadstropje
- učilnice
 - kabineti
 - servisni prostori
 - skupni prostori
 - dodatni program
 - komunikacije



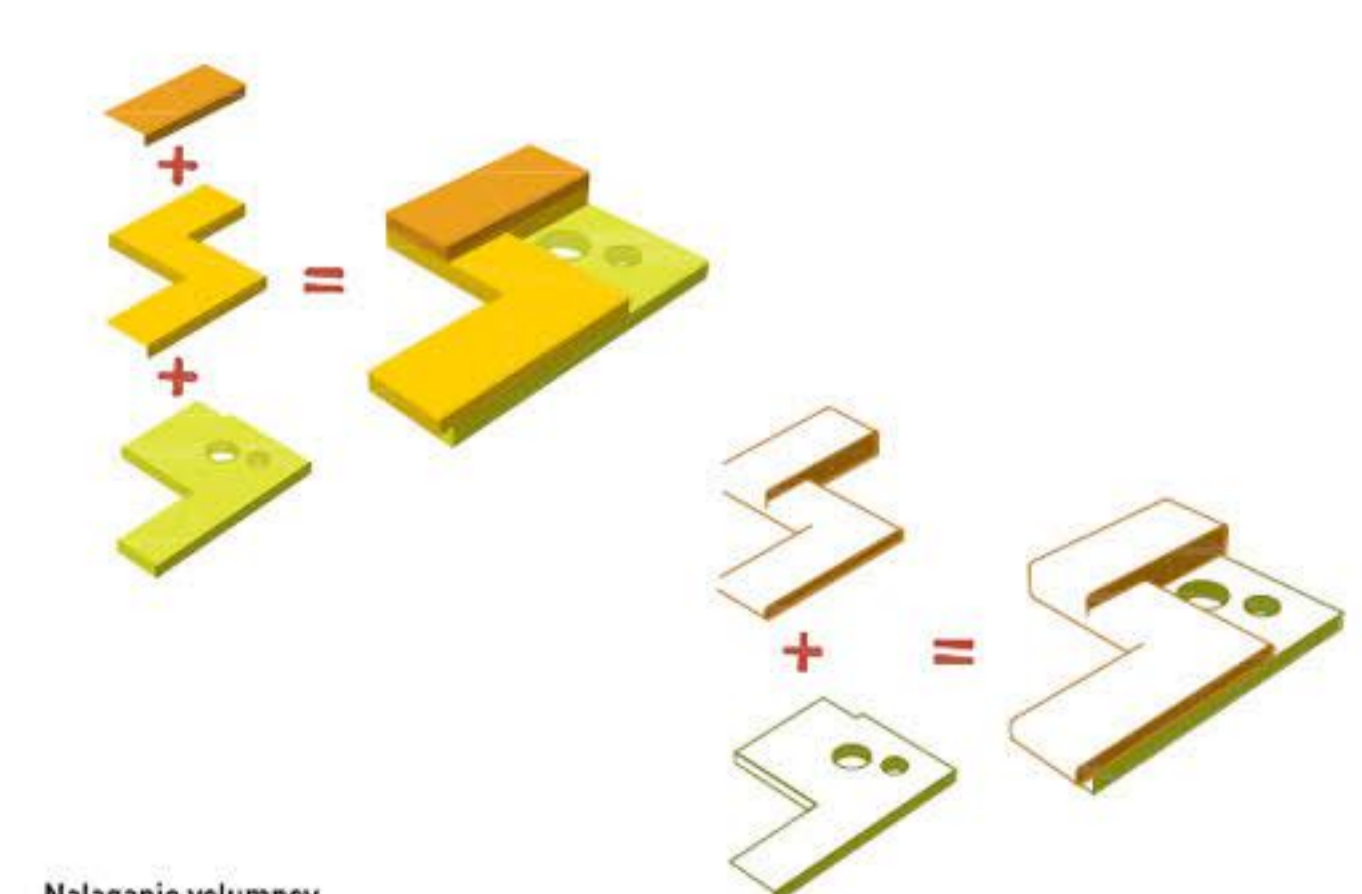
- prilžičje
- prostori šole za otroke s posebnimi potrebami
 - prostori 1. triade
 - prostori 2. in 3. triade
 - prostori v skupni rabi
 - komunikacije
 - vhodi



1. nadstropje
- prostori šole za otroke s posebnimi potrebami
 - prostori 2. in 3. triade
 - prostori v skupni rabi
 - prostori uprave šole
 - komunikacije



2. nadstropje
- prostori 2. in 3. triade
 - komunikacije

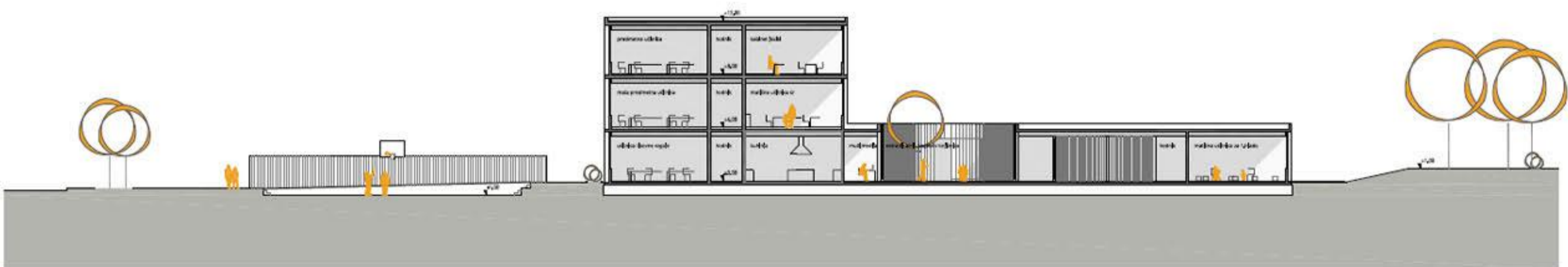




prerez A-A
M 1:200



prerez B-B
M 1:200



prerez C-C
M 1:200



prerez D-D
M 1:200



prerez E-E
M 1:200



severna fasada
M 1:200



južna fasada
M 1:200



vzhodna fasada
M 1:200



zahodna fasada
M 1:200



pogled na južno fasado



pogled po cesti Marije Pregljeve proti severu



pogled po cesti Marije Pregljeve proti jugu



pogled proti glavnemu vhodu



pogled po cesti komandanta Staneta



pogled na jugovzhodno fasado



pogled proti vhodnemu dvorišču





pogled v dvovišinski prostor z atrijem



dvovišinski prostor



pogled v notranji skupni atrij



notranji atrij prve triade



glavni vhod v šolo



hodnik šole s prilagojenim programom