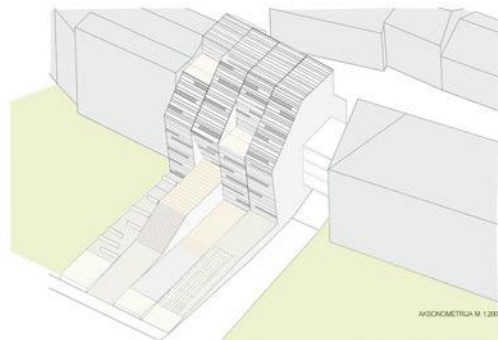




NOČNI POGLED Z MESTNEGA PARKA

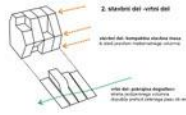


Novo knjižnica je prostor za celo družino. Ob dopolnitveni se v njej zbirajo študentji, ki želijo imeti bližnji bodisi za raziskovalno delo ali pripravo na izpite. V kleti najprej domoznansko zbirko, kjer se lahko poglabijo v zgodovinske vire o preteklosti Celja, v zgornjih nadstropjih pa ostale strokovne zbirke. V tem delu stavbe so umaknjeni od kolozev, ki se opolnijo pogovori pa otroškim in mladoletnim oddelkom. Splošneje naglo po dopolnitvenem poslu med letarjem ravnatelj in gledanjem filmov v drugem nadstropju. Ker lahko obremenitveni todelni delovi glasbene zbirke. V multimedijaki oddelku zbirajo tudi oddelki, ki si v prostem času pogledajo bodisi filmski klasik ali pa v udobnem sedišču ob velikem panoramskem oknu poslušajo prijeten glasbeni album. V dopolnitvenem času se zbirajo v knjižnici tudi skupina mladih

mladic, ki priprejajo otroke na igranje in ure pravljic v otroški oddelku. Med prebravanjem dnevnega časopisa in klepetom v kavarni opazujejo mladike na otroškem igrišču ali pri igri in branju znotraj oddelka. V gospodarskih urah je v knjižnici še posebej živa. V njej se zberejo vse generacije, kjer si vsako naglo udoben sedež za prebranje najljubših knjig ali pa se vživi v kateri od mladenk skupin. Racionalne skupinske aktivnosti naglo preloži v prostorskih risah oddelki ali v kletni kavarni. Začetek se knjižnica pretvori v prostor različnih družinskih dogodkov, ki potekajo v sponožnem delu nove stavbe. V posebnih mesecih pa se privede v prostor različni tudi v zunanost. Poleg obiskovalcev v priložnosti knjižnici uživajo tudi zaposleni, ki imajo hiter dostop do svojega delovnega mesta s preloženimi razpisni na okulico.



1. maksimalni volumen
 Izdelki gibanja so povezani s celotno strukturo in so povezani s celotno strukturo in so povezani s celotno strukturo.



2. stavbeni deli vrtne doli
 Stavbeni deli vrtne doli so povezani s celotno strukturo in so povezani s celotno strukturo.



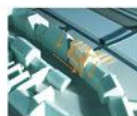
3. členjenost na 4 trake



4 trak
 Stavbeni deli vrtne doli so povezani s celotno strukturo in so povezani s celotno strukturo.



1+2 trak
 Stavbeni deli vrtne doli so povezani s celotno strukturo in so povezani s celotno strukturo.



4 galeriji na Muzijskem trgu

Stavbeni deli vrtne doli so povezani s celotno strukturo in so povezani s celotno strukturo.



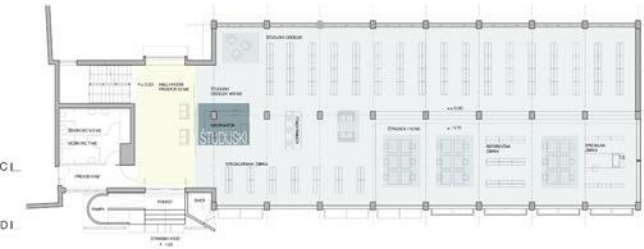
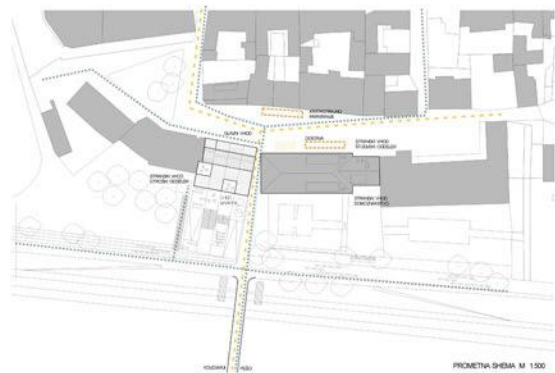
PREGLEDNA SITUACIJA M 1:500

Nova stavba Osrednje knjižnice Celje nadaljuje srednjeveški mestni rob. S svojo stavbno maso dopolnjuje jugozahodno silhueto mesta. Z zamaknjeno postavitvijo v prostoru glede na sosednja objekta sledi obstoječemu nelinearnemu razvoju obzidne gradnje. Zaprtja jugozahodna stran in odprta severovzhodna stran nove stavbe jasno določata njeno vlogo v prostoru.

Knjižnica oblikuje javni mestni prostor. Zaradi prostorskih zahtev se objekt v nivoju kleti razširi v obrečni pas, streha objekta pa tako postane del javnega parterja. Program knjižnice se neposredno naveže na mestno promenado, hkrati pa z volumnom stavbe no prekinja/zapira odprtega obrečnega prostora.



Volumen nove stavbe izhaja iz klasične mestne hiše z dvokapno streho. S svojo masivnostjo značilno za staro mestno strukturo - jasno zamejuje svoj prostor. Z enakim odnosom do tal, zidu in strehe nadgradi klasično delitev zgradbe in jo zamenjuje z različnimi nakloni fasadne opne, ki v pasovih prekriva hišo od zunanje ploščadi na rečni strani prek jugozahodne fasade, strehe in severovzhodne tržne fasade. Stara in nova stavba OKC sta volumensko jasno ločeni zgradbi. Stara stavba po svojem volumnu sicer nekoliko presega novo, vendar pa vertikalna zasnova nove stavbe nasproti horizontalni delitvi stare stavbe ustvarja ravnotežje celotne strukture. Z majhnim merilom okenskih oprtin se nova stavba kompozicijsko navezuje na obstoječo.





MARIBOR TRG

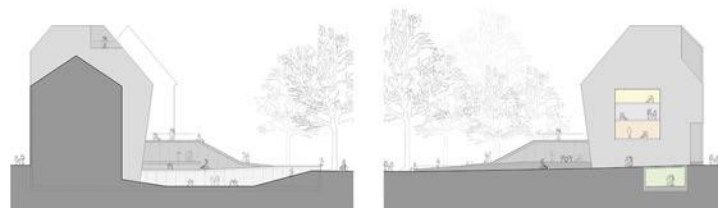


ARHITEKTONSKA STUDIJA M. 1200





S FASADA M 1:200

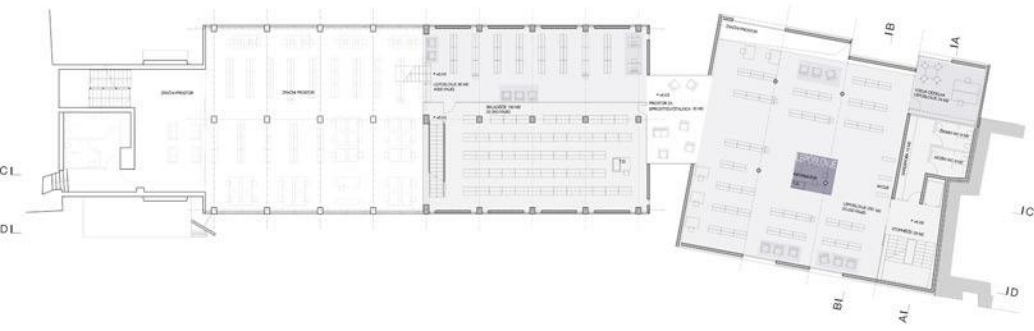


Z FASADA M 1:200

V FASADA M 1:200



POVEZANOST OBJEKTA Z OKOLIČO





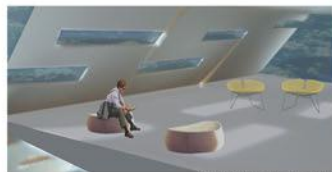
J. FASACK M. 1300



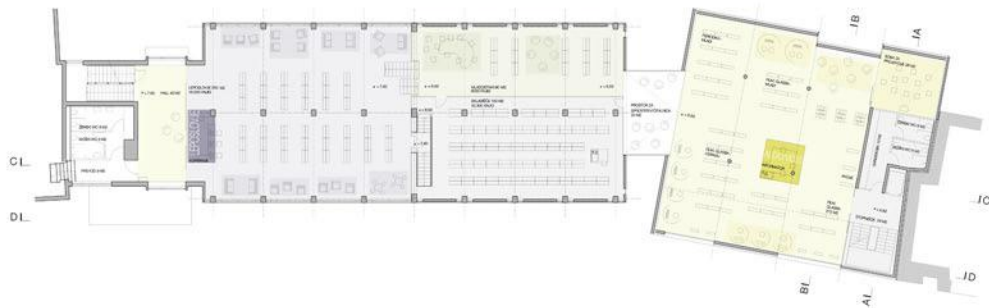
STREŠNE TERASE S POGLEDOM NA MESTNI PARK



PREPLET ZUNANJOSTI IN NOTRANJOSTI V INTERIU

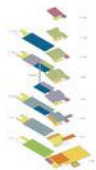


NOTRANJI AMBIENT S POGLEDI V NARAVO

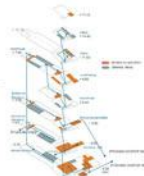




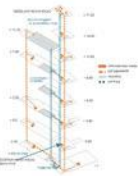
POKOJ 5 SAVINJSKEGA NABREŽJA



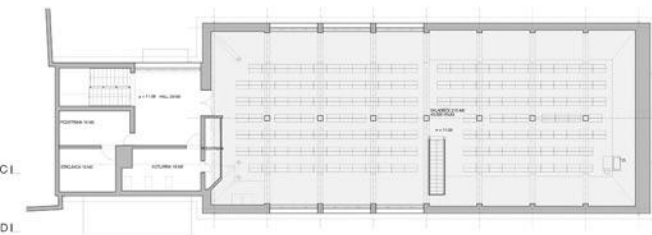
PROGRAMSKA DELTEV PO NAVJEN

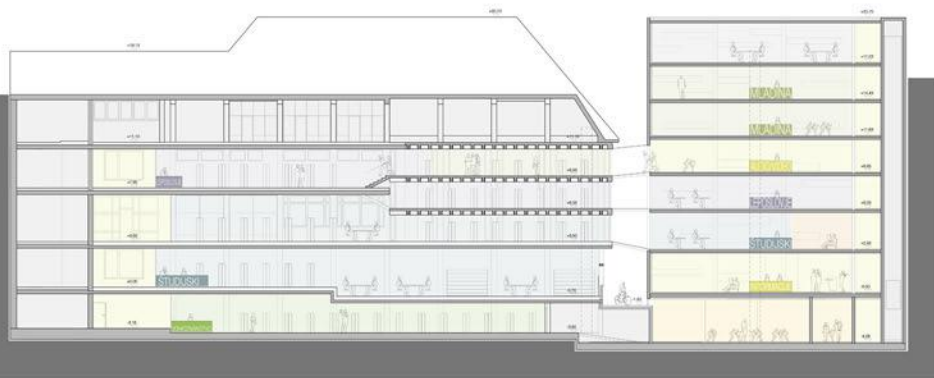


POT OBKVALCEV

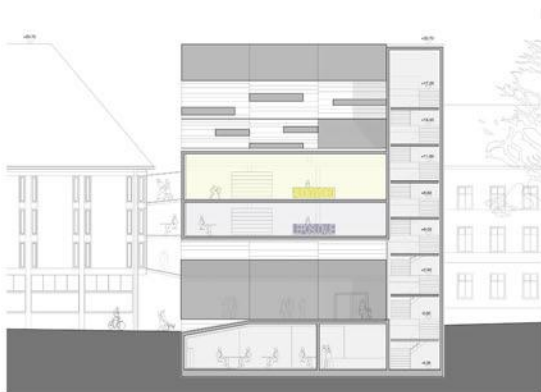


POT KNJIG IN ZAPISILNIK

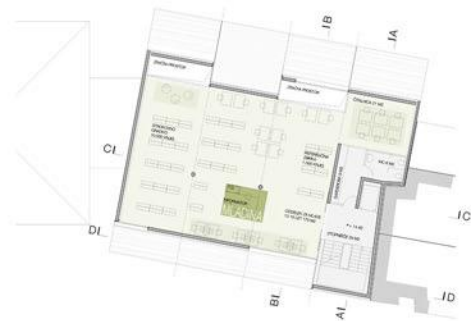




PREREZ CC M 1:100



PREREZ CC M 1:100





PREZ BB M 1:100



PREZ AA M 1:100

