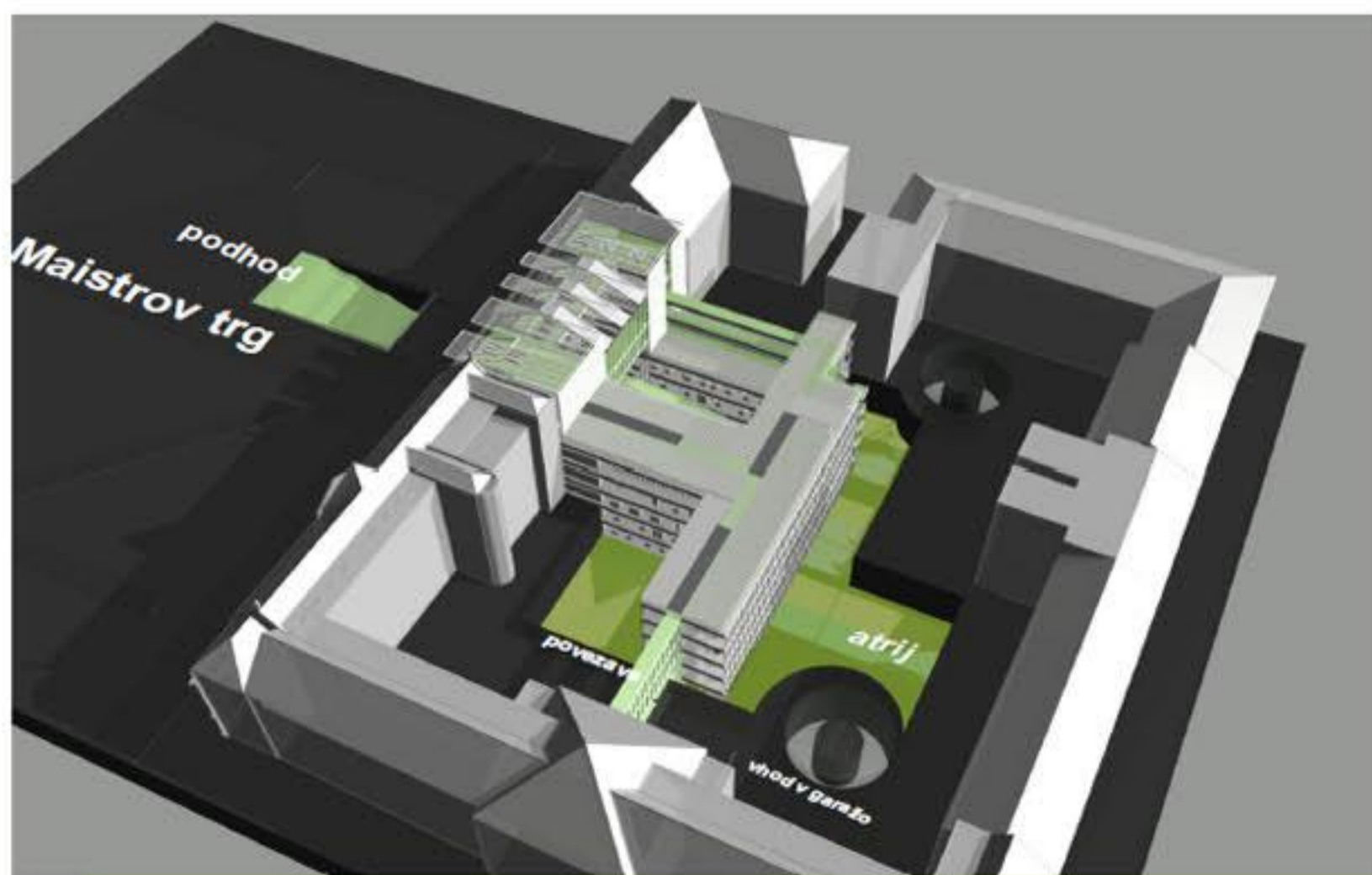


UVOD

Razpisni pogoji zahtevajo arhitekturno najustreznejšo rešitev za dograditev stavbe mestne občine v Mariboru. Obstoječa stavba pozidava starega mestnega jedra Maribora, razpeta med Trig generala Maistra in Mestni park. Obravnavani mestni kare postane z rušitvijo osrednje nižje pozidave nezaključena urbanistična enota mešanega programa. Na tem delu je predvidena dozidava k stavbi mestne občine, ki zaključuje in definira obravnavani mestni kare. Prizidek pa ni le manjkajoči člen karejske pozidave, ampak tudi del kulle Trga generala Maistra. Poleg odkovnega dialoga s prostorom v katerem leži. Je prizidek tudi fizično in programsko povezan z obstoječo stavbo mestne občine. Njegova umestitev ne definira le ograja kareja, ampak v največji možni meri vpliva tudi na zasnovo notranjega atrija. Mestni atrij v starem jedru Maribora so poševni vrtovi – zelene oaze, namenjene stanovalcem. Lahko so delno odprti, zaprti, prehodni ali pozidani, a vedno predstavljajo listi mimi, sproščujoči ambient, kamor se odpirajo stanovanjske enote. Od kvalitete ureditve atrija je odvisna tudi kvaliteta bivanja v takšnih stanovanjih. Smernice pri iskanju rešitev arhitekturne zasnove prizidka v osprejlo določajo trije problemi. Kako umestiti program takšnega obsega na lokacijo z upoštevanjem kulturno – varstvenih zahtev in urbanističnih določil? Kako zasnovati prizidek, ki nadaljuje in nadgrajuje logiko obstoječe občine in jo hkrati poveže v največji možni meri? In nazadnje, kako hišo odpreti javnosti, njenim uporabnikom in medu do mere, ki jim razpolavlja demokratičnosti pri upravljanju in nadzor nad dejavnostmi ter prostorom kateremu pripada?



odprta demokratična

poglobljena hiša



povezava z mestom



dimenzija kareja a izhaja iz pogojev

osončenja

kako umestiti programsko gmoto, da bo sočasno upoštevala spomeniško varstvene zahteve in pogoje osončenja?



programska pot



Sheme ideje

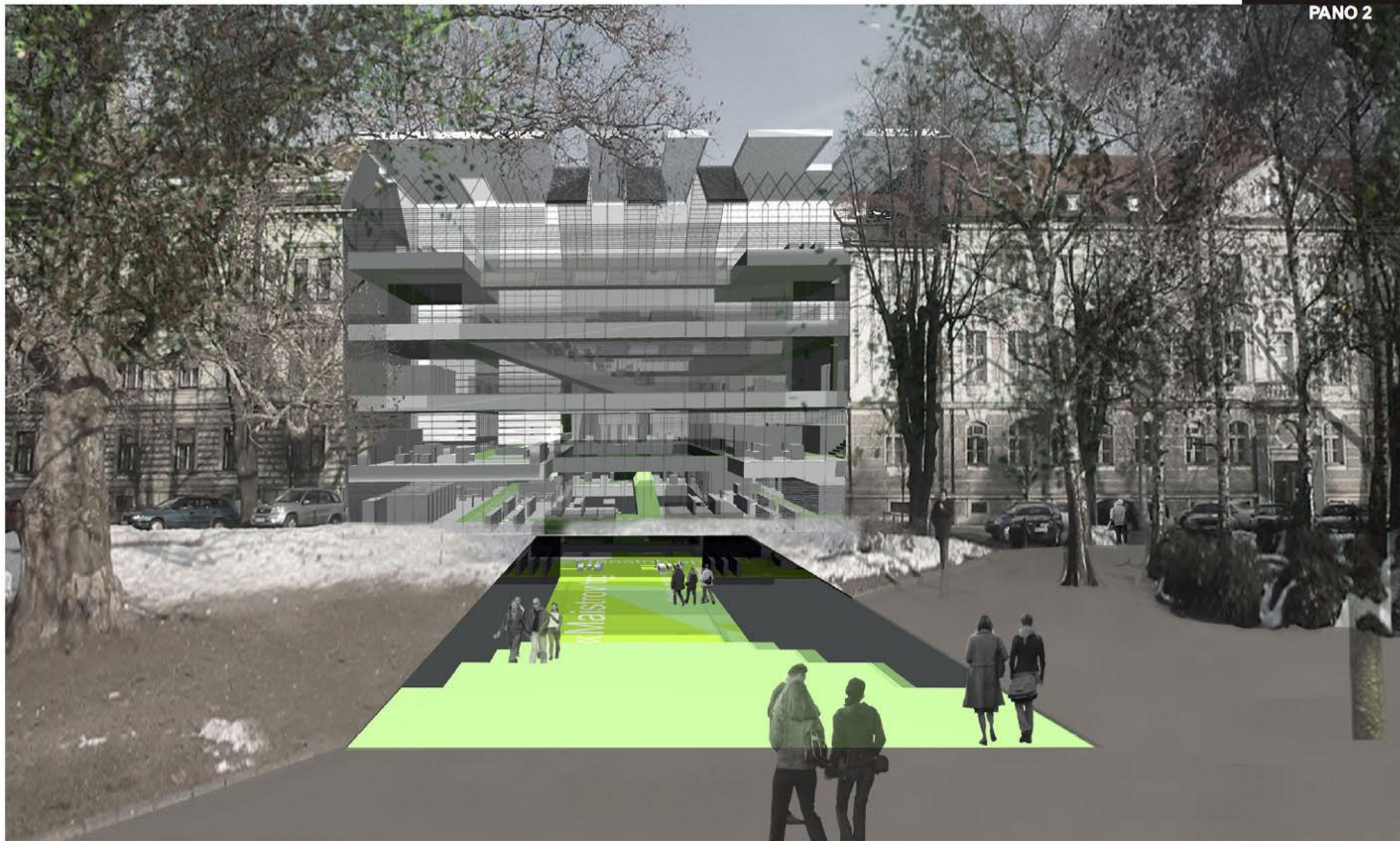
Situacija območja



OPIS PROSTORSKE ZASNOVE

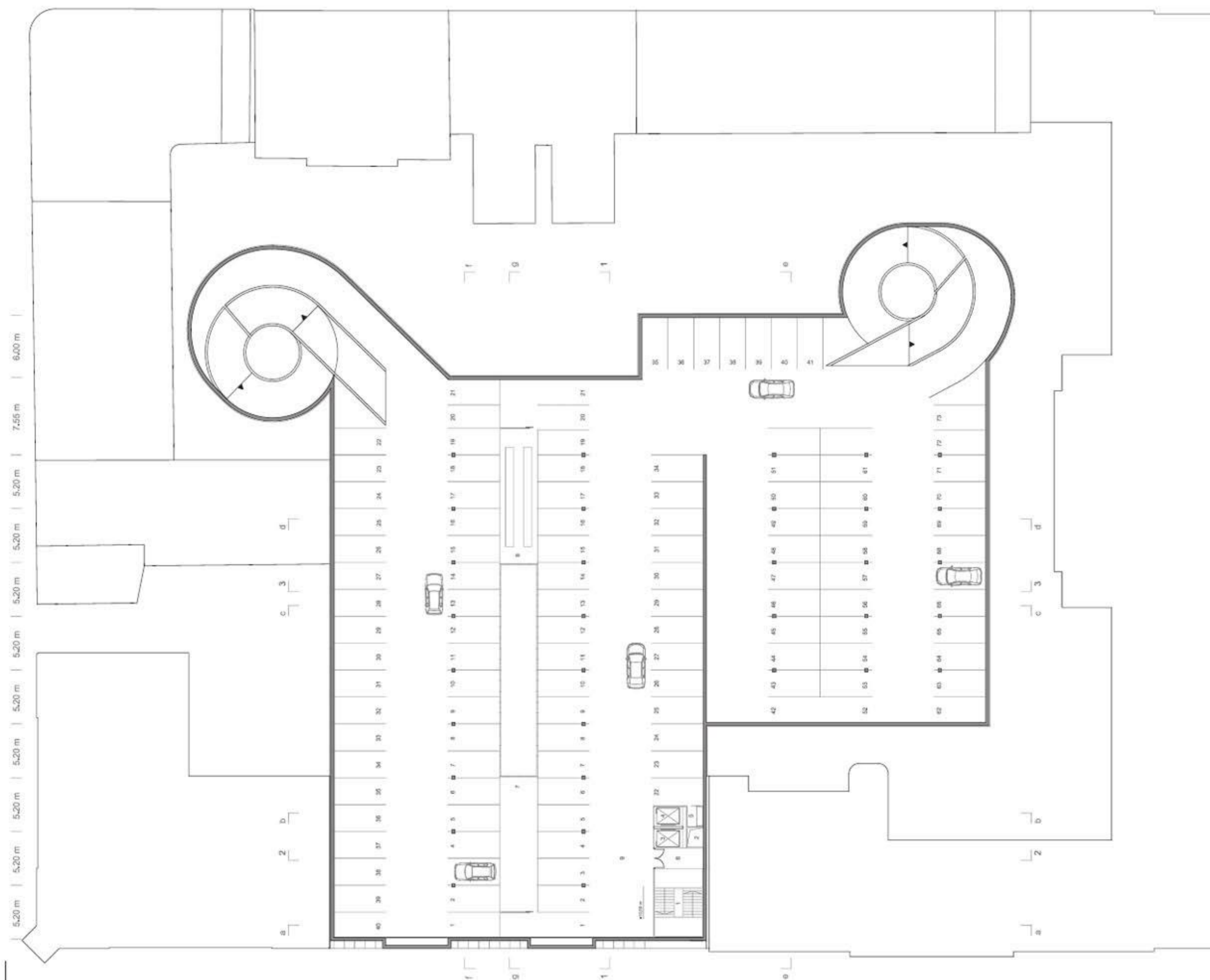
Nova hiša nadaljuje logiko obstoječe karejske pozidave. Obodni južni del ob Ulici heroja Staneta Lovi slemena, kapi in okenske linije okoliških objektov, mestne občine in inšpektorata. Ta del z najvišjim gabaritom celostno zaključuje homogen ring mestnega kareja. Kot nadaljevanje logike funkcioniranja kareja, predvsem z vidika osončenja, smo zaradi obsežnosti programa hišo poglobili. Ideja, ki izhaja iz prostora. Je potopljena hiša. Tako je dvotični del prizidka vidno nižji in omogoča vsem stanovanjem na severnem delu kareja maksimalno možno osončenost in kar se da dolga in zanimiva pogleda. Ravna streha nižjega dela je v ta namen oblikovno razbita in deloma ozelenjena. Takšne so tudi terase prizidka pod nivojem centralnega atrija. Stanovalcem se tako ponujajo kompleksni, doživetjsko pestri pogledi na nivojsko razbitan osrednji atrij, v katerem deluje potopljena nova hiša kot transparentna vez med ventilsko rastočimi vrtovi. Oblika prizidka definirajo različni atriji. Prostorsko je zasnovan okrog lastnega atrija, ki je logičen podizidek in nadaljevanje sistema za inšpektoratom. Pisarniško krilo na zahodnem delu je le priložno, kar omogoča najboljša prostorsko – osvetlitvene pogoje vsem stanovanjskim enotam v bloku na Ulici heroja Tomšiča. Severna lamela del centralni atrij na večji stanovanjski atrij in druge občinske.

mesto



iz občine v mesto

5,00 m | 6,00 m | 5,00 m | 3,60 m | 5,00 m | 6,00 m | 5,00 m | 6,00 m | 5,00 m | 5,00 m | 6,00 m | 5,00 m



G

ETAŽA -3 - GARAŽA

1	stopnišče	31,09 m ²
2	jelek	2,91 m ²
3	dvigalo 2	5,32 m ²
4	dvigalo 1	5,32 m ²
5	shrambe	3,23 m ²
6	predprostor	3,55 m ²
7	tehnični prostor	48,13 m ²
8	vzdrževalni prostor s kenslom	
	Za avtomobilski park	48,50 m ²
9	garaža UE in MO	2026,66 m ²
10	garaža Policija	1100,47 m ²

Neto	3281,18 m ²
Bruto	3475,10 m ²
ŠLP mest UE in MO	75
ŠLP mest Policija	40

V tretji kleti je garaža, razdeljena v dva dela. Zahodni del pripada policijski postaji. Je povsem ločen, s svojim lastnim vhodom in 40 parkirnimi mesti. Drugi del je večji, s 75 parkirnimi mesti in pripada mestni občini in njenim zaposlenim. Dovoz v garaži je skozi pasaz iz Melstrove ulice. V nivoju strja je še 30 parkirnih mest.



1,80 m | 5,10 m | 5,10 m | 12,30 m | 5,10 m | 5,10 m | 8,60 m | 8,80 m

29339
PANO 3

-2

ETAŽA -2 Mestna uprava / službe in zavodi v sestavi
Zavod za varstvo okolja, Zavod za šport,
Mestni inšpektorat in Služba za finančni nadzor

1	pisarna	31,06 m ²
2	pisarna	31,06 m ²
3	arhiv UE	33,70 m ²
4	pisarna	21,07 m ²
5	pisarna	21,02 m ²
6	pisarna	21,02 m ²
7	pisarna	21,02 m ²
8	pisarna	21,07 m ²
9	priročni arhiv	7,99 m ²
10	pisarna	18,24 m ²
11	pisarna	21,00 m ²
12	pisarna	18,85 m ²
13	priročni arhiv	7,29 m ²
14	pisarna	21,07 m ²
15	pisarna	21,02 m ²
16	pisarna	21,02 m ²
17	pisarna	21,02 m ²
18	pisarna	33,70 m ²
19	arhiv	48,48 m ²
20	tehnika	75,21 m ²
21	tehnika	44,69 m ²
22	sejna soba	80,17 m ²
23	arhiv UE	17,95 m ²
24	pisarna	17,31 m ²
25	pisarna	17,31 m ²
26	pisarna	17,22 m ²
27	pisarna	17,25 m ²
28	pisarna	17,76 m ²
29	pisarna	17,55 m ²
30	pisarna	17,59 m ²
31	pisarna	18,22 m ²
32	pisarna	18,22 m ²
33	pisarna	18,02 m ²
34	pisarna	18,22 m ²
35	pisarna	18,85 m ²
36	pisarna	22,08 m ²
37	pisarna	26,88 m ²
38	pisarna	7,29 m ²
39	priročno skladnišče arhiv	28,30 m ²
40	pisarna	27,02 m ²
41	pisarna	6,83 m ²
42	pisarna	2,72 m ²
43	pisarna	6,83 m ²
44	sanitarje ženske	7,00 m ²
45	sanitarje invalidi	15,41 m ²
46	sanitarje moški	5,32 m ²
47	skupni predprostor s shrambo	5,32 m ²
48	prostor za kopiranje	2,91 m ²
49	dvigalo 1	31,09 m ²
50	dvigalo 2	35,46 m ²
51	jašek	95,55 m ²
52	stopnišče	277,32 m ²
53	arhiv UE	73,45 m ²
54	večnamenska avla s čatalnico	12,40 m ²
55	hodnik	
56	kiančina	
57	požarno stopnišče	

Neto 1628,01 m²
Bruto 1701,98 m²



M 1:200

stranke
zaposleni
garaža

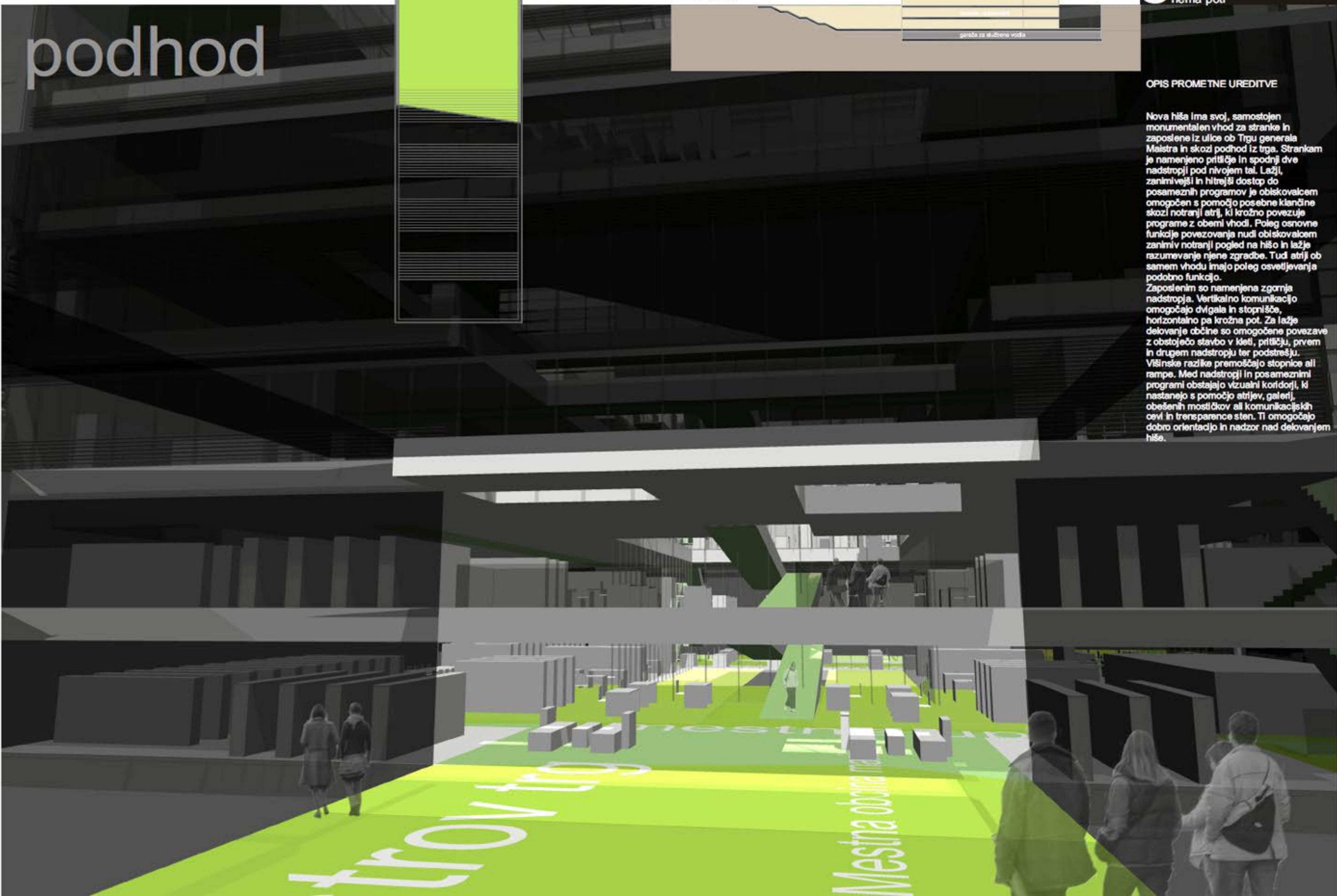


SHEMA POTI

podhod

OPIS PROMETNE UREDITVE

Nova hiša ima svoj, samostojen monumentalni vhod za stranke in zaposlene iz ulice ob Tigu generala Maistra in skozi podhod iz trga. Strankam je namenjeno pritličje in spodnji dve nadstropji pod nivojem tal. Lažji, zanimivejši in hitrejši dostop do posameznih programov je obiskovalcem omogočen s pomočjo posebne klančnice skozi notranji atrij, ki krožno povezuje programe z obema vhodi. Poleg osnovne funkcije povezovanja nudi obiskovalcem zanimiv notranji pogled na hišo in lažje razumevanje njene zgradbe. Tudi atrij ob samem vходу imajo poleg osvetljevanja podobno funkcijo. Zaposlenim so namenjena zgornja nadstropja. Vertikalno komunikacijo omogočajo dvigala in stopnišče, horizontalno pa krožna pot. Za lažje delovanje občine so omogočene povezave z obstoječo stavbo v kleti, pritličju, prvem in drugem nadstropju ter podstrešju. Višinske razlike premoščajo stopnice ali rampe. Med nadstropji in posameznimi programi obstajajo vizualni koridorji, ki nastanejo s pomočjo atrijev, galerij, obešenih mostičkov ali komunikacijskih cevi in transparencije sten. Ti omogočajo dobro orientacijo in nadzor nad delovanjem hiše.



1,80 m | 5,10 m | 5,10 m | 12,30 m | 5,10 m | 5,10 m | 8,60 m | 8,80 m

29339

PANO 4

-1

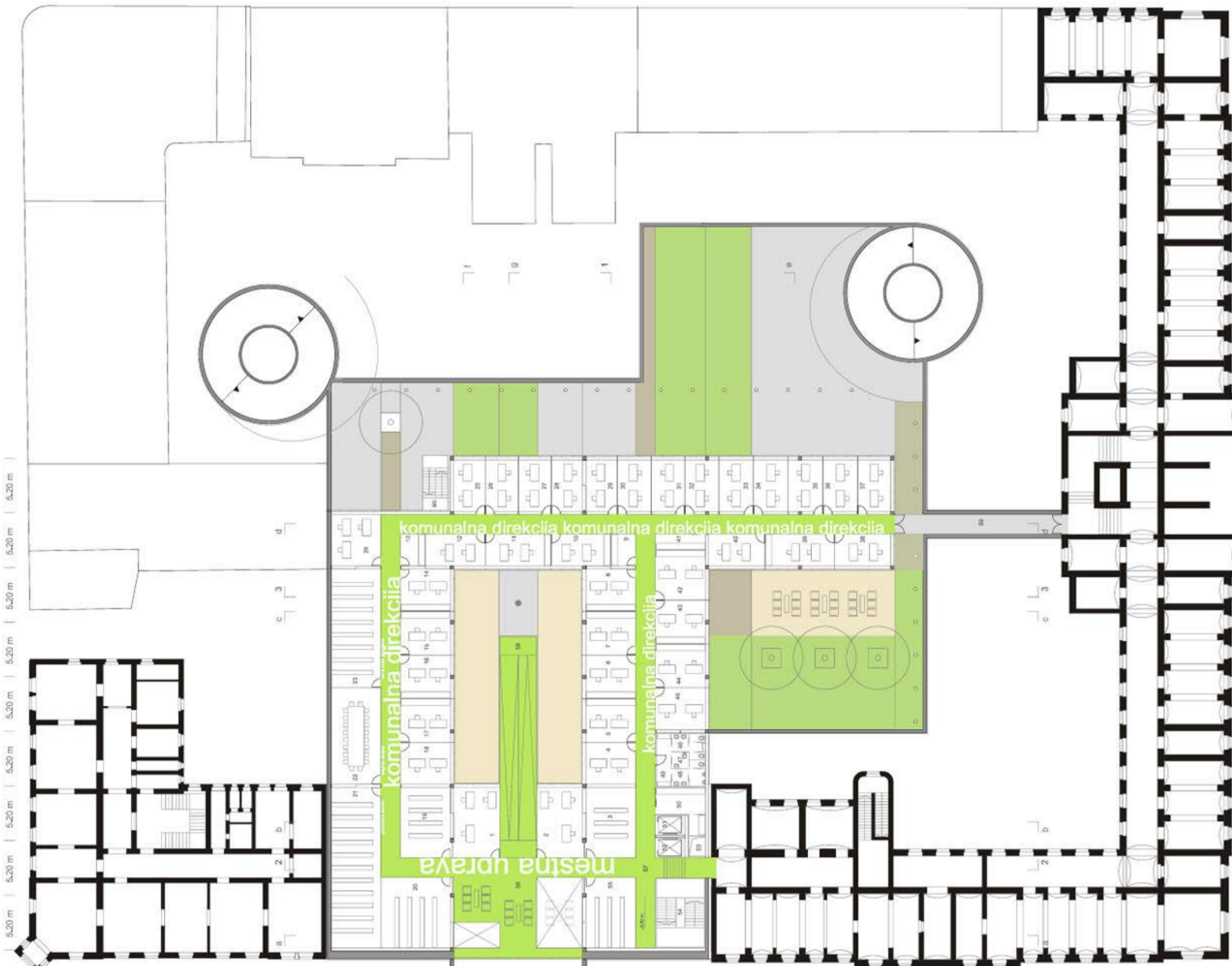
ETAŽA 1 Mestna uprava / službe in zavodi v sestavi
Komunalna direkcija

1 pisarna	31,87 m ²
2 pisarna	31,87 m ²
3 arhiv UE (42)	33,08 m ²
4 pisarna	21,07 m ²
5 pisarna	21,02 m ²
6 pisarna	21,02 m ²
7 pisarna	21,02 m ²
8 pisarna	21,07 m ²
9 priročni arhiv	7,99 m ²
10 pisarna	18,24 m ²
11 pisarna	21,07 m ²
12 pisarna	18,85 m ²
13 priročni arhiv	7,29 m ²
14 pisarna	21,07 m ²
15 pisarna	21,02 m ²
16 pisarna	21,02 m ²
17 pisarna	21,02 m ²
18 pisarna	21,07 m ²
19 arhiv UE (42)	33,78 m ²
20 arhiv UE (prostor za orožje, 15)	40,48 m ²
21 arhiv UE (30)	78,21 m ²
22 seja soba	44,68 m ²
23 arhiv UE (15)	54,83 m ²
24 pisarna	25,55 m ²
25 pisarna	17,95 m ²
26 pisarna	17,31 m ²
27 pisarna	17,31 m ²
28 pisarna	17,32 m ²
29 pisarna	18,22 m ²
30 pisarna	17,78 m ²
31 pisarna	17,55 m ²
32 pisarna	17,59 m ²
33 pisarna	18,22 m ²
34 pisarna	18,22 m ²
35 pisarna	18,02 m ²
36 pisarna	18,22 m ²
37 pisarna	18,85 m ²
38 pisarna	18,88 m ²
39 pisarna	22,08 m ²
40 pisarna	18,88 m ²
41 priročni skladnišče arhiv	7,27 m ²
42 pisarna	23,80 m ²
43 pisarna	21,04 m ²
44 pisarna	21,04 m ²
45 pisarna	21,78 m ²
46 sanitarije ženske	6,83 m ²
47 sanitarije invalidi	2,72 m ²
48 sanitarije moški	6,83 m ²
49 skupni predprostor s shrambo	7,00 m ²
50 prostor za kopiranje	15,41 m ²
51 dvigalo 1	5,32 m ²
52 dvigalo 2	5,32 m ²
53 jašek	2,91 m ²
54 stopnišče	31,09 m ²
55 arhiv	35,46 m ²
56 večnamenski prostor s čakalnico	53,95 m ²
57 hodnik	278,10 m ²
58 klančina	73,45 m ²
59 novoizgra z obstoječo hišo	20,36 m ²
60 požarno stopnišče	12,46 m ²

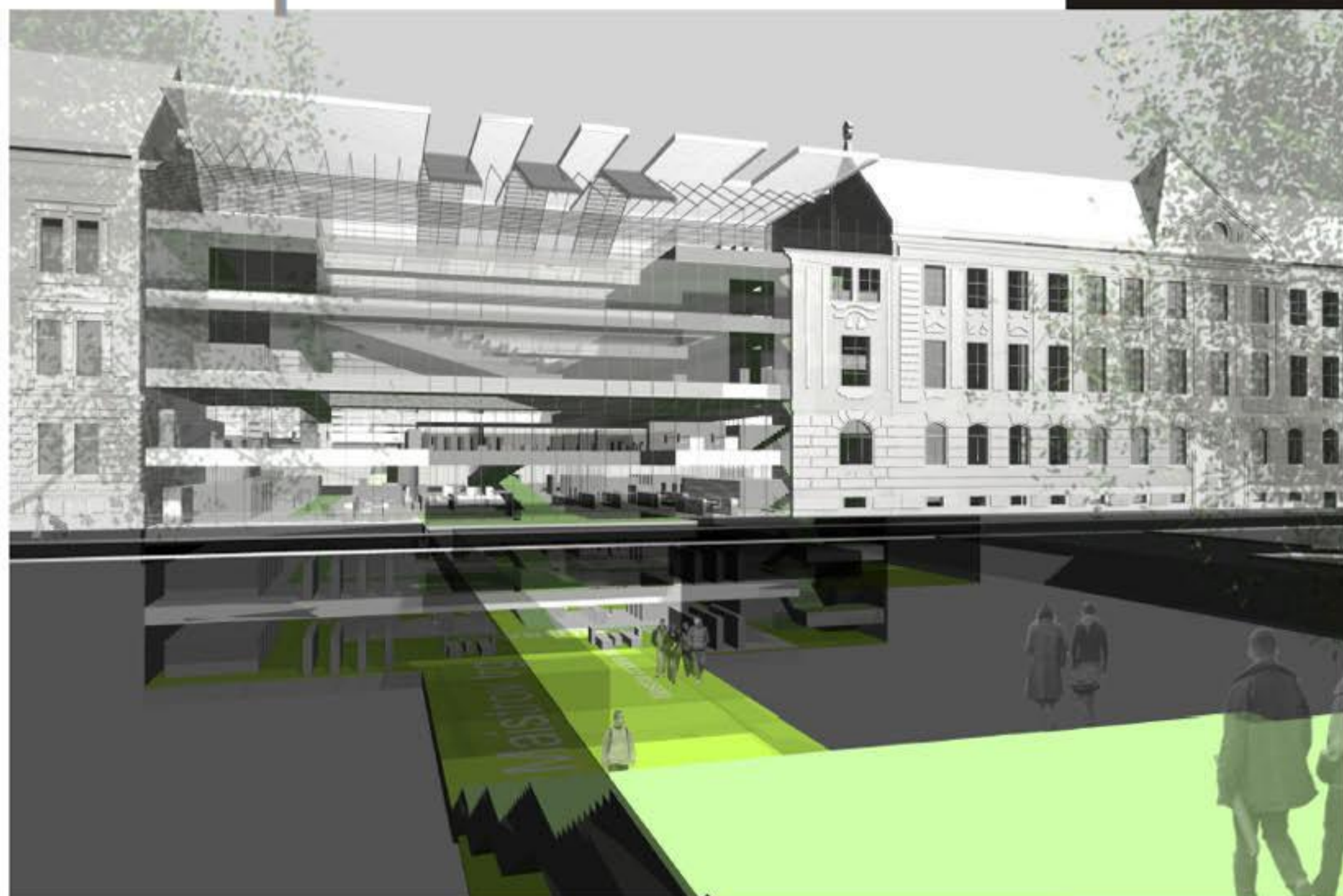
Neto 1615,70 m²
Bruto 1666,16 m²



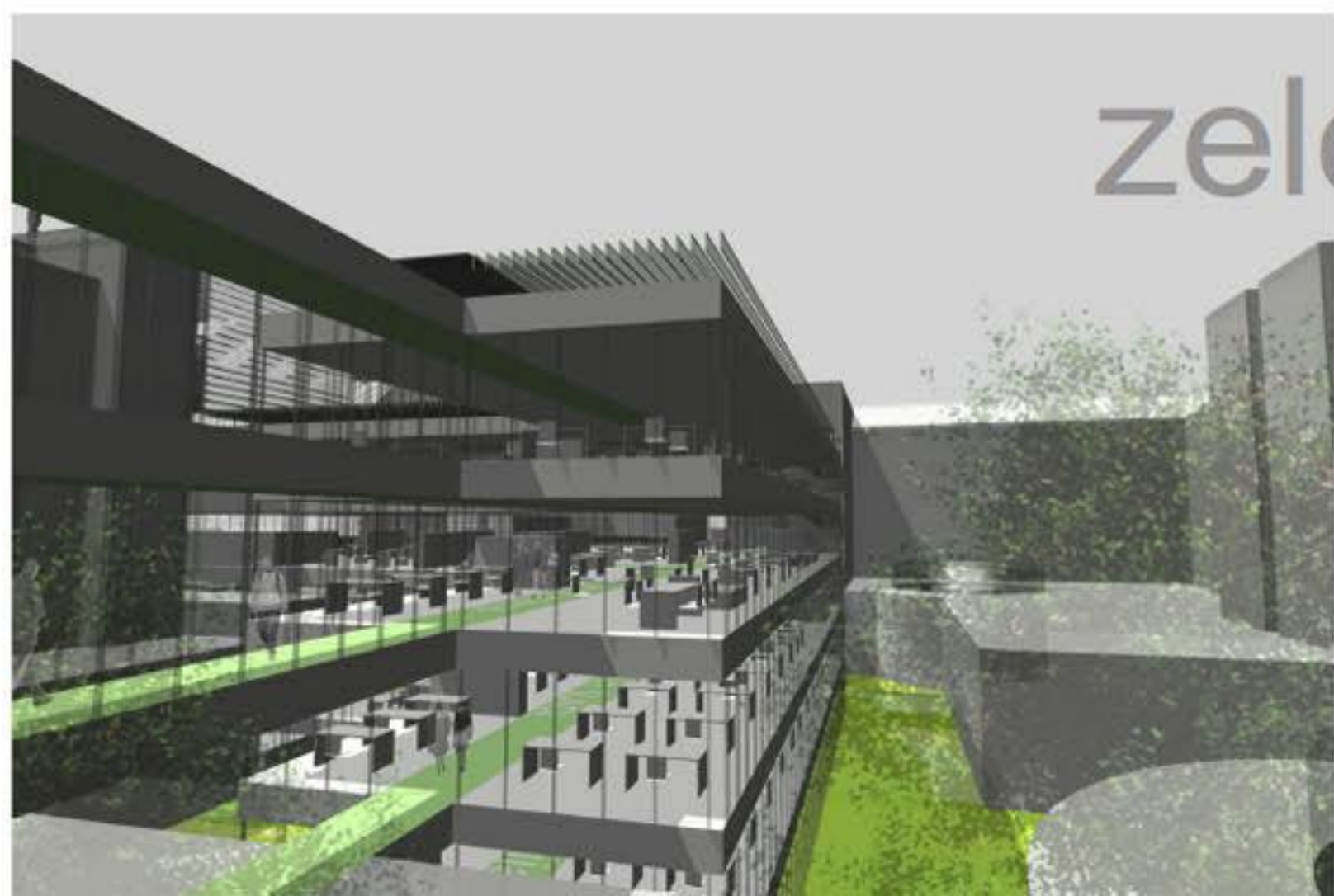
M 1:200



iz pisarne v mesto



zeleni atrij



OPIS ZUNANJE UREDITVE

Ndranji atrij obravnavanega mestnega kareja je delno zaključen zunanji svet, v katerega se odpirajo številna stanovanja severnega dela kareja. Kvaliteta stanovanj je odvisna v veliki meri tudi od zunanjih pogojev (osončenost, pogledi, hrupnost, itd.). Zato je zunanja ureditev atrija poleg ustreznih funkcionalne zasnove, ki služi občini, podrejena potrebam stanovalcev. Ndranji atrij kot sistem urejenih vrtov se skozi novo hišo navidezno zlije v mesto. Je zelena oaza, ki se mešanom pokaže in predstavi. S svojo pojavnostjo navidezno odpre in poveča mestni prostor ter ga obogati z zanimivimi kompleksnimi pogledi.

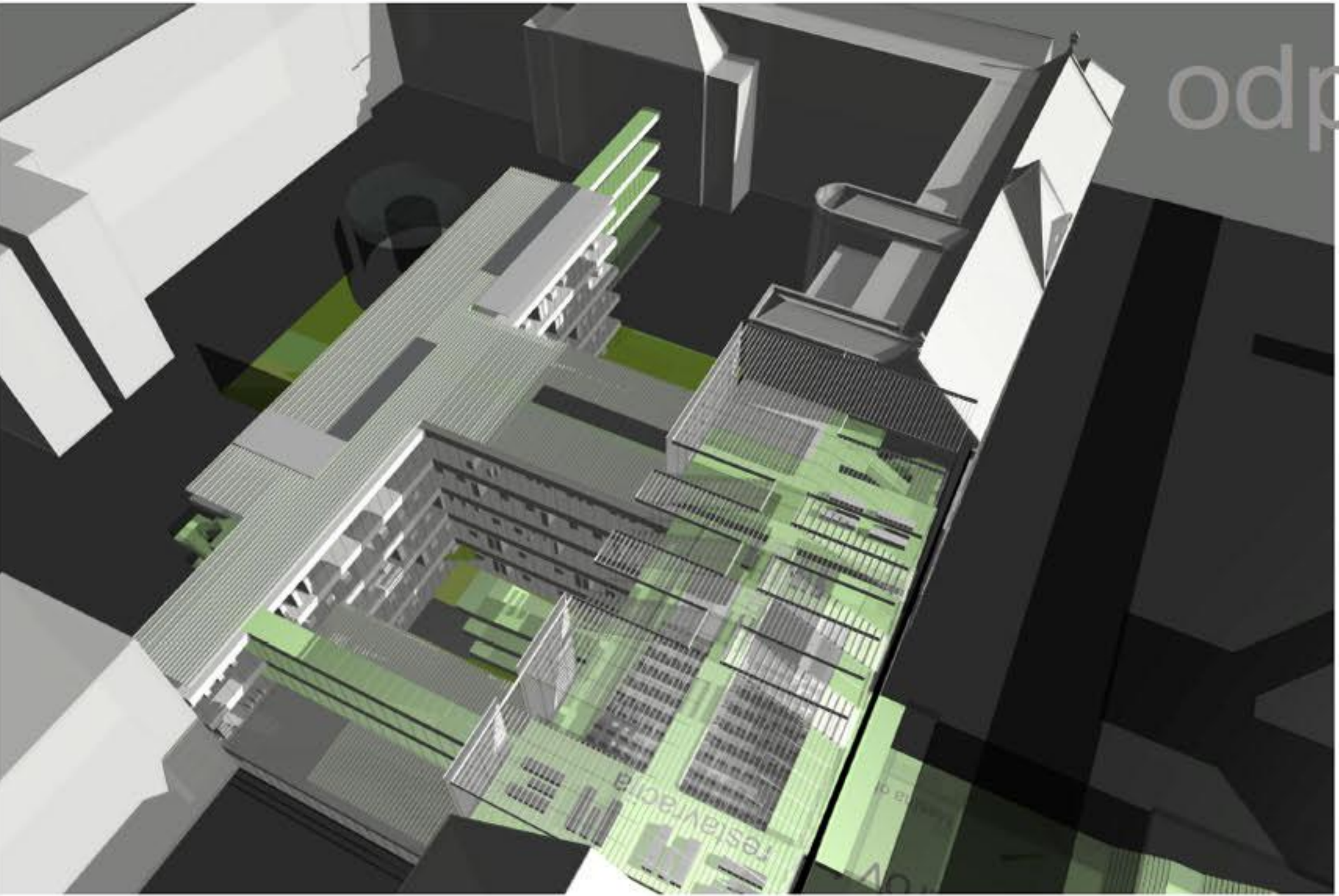
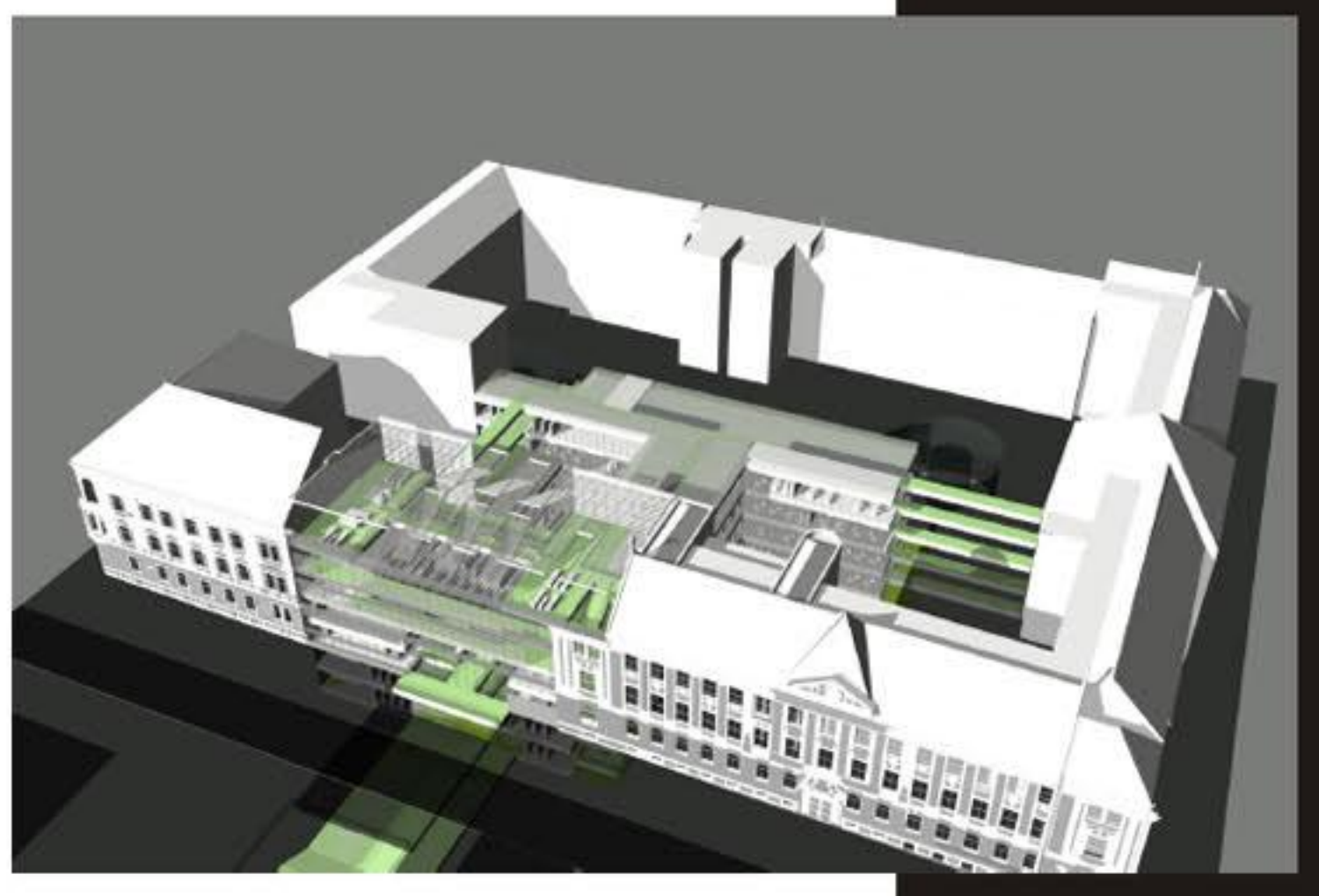


P

PRILUČJE Upravna enota s tremi referati

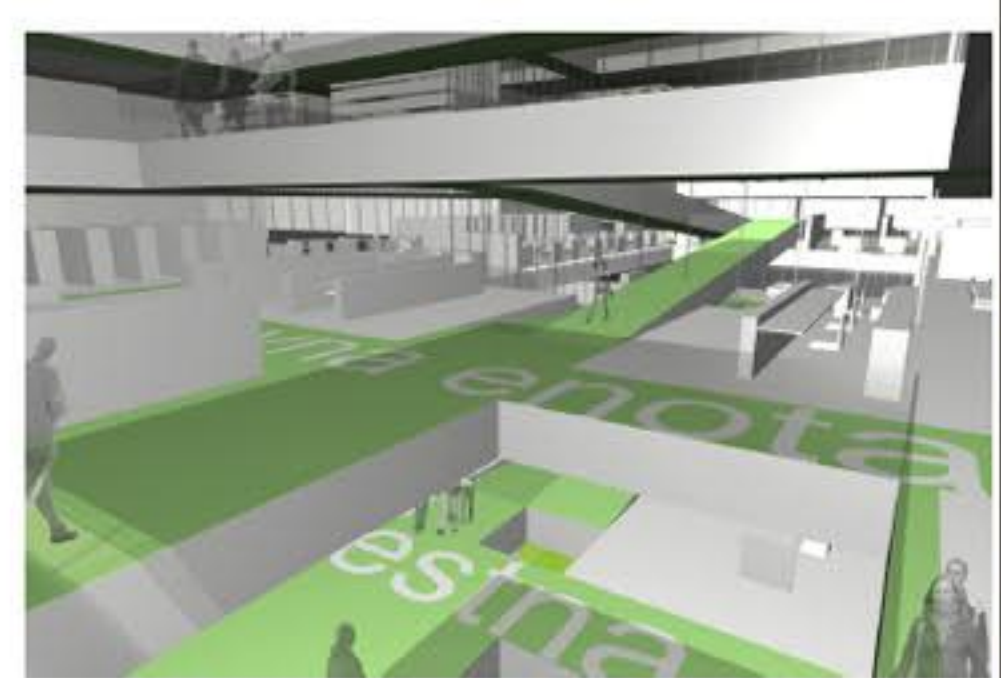
1 delo pri okencu (36)	23,66 m ²
2 prostor za čakanje (40)	25,09 m ²
3 delo pri okencu (28)	35,49 m ²
4 prostor za čakanje (33)	40,95 m ²
5 prostor za čakanje (34)	8,20 m ²
6 prostor za čakanje (34)	8,20 m ²
7 delo pri okencu zaprti šalter (29)	21,78 m ²
8 referent zaprti šalter (13)	15,73 m ²
9 referent zaprti šalter (14)	15,79 m ²
10 prostor za čakanje (17)	15,79 m ²
11 referent (7)	21,01 m ²
12 priročni arhiv (16)	31,08 m ²
13 referent (10)	17,97 m ²
14 referent (9)	17,97 m ²
15 referent (8)	18,00 m ²
16 shramba (8)	3,73 m ²
17 višji svetovalec (3)	10,51 m ²
18 višji svetovalec (2)	10,56 m ²
19 svetovalec, višji referent (5)	15,74 m ²
20 višji referent zaprti šalter (6)	21,03 m ²
21 vodja oddelka višji svetovalec (1)	10,55 m ²
22 svetovalec zaprti šalter (4)	15,74 m ²
23 svetovalec višji referent (35)	21,79 m ²
24 čakalnica	8,20 m ²
25 bančno okence, notarjat	13,45 m ²
26 foto storilne	13,49 m ²
27 servisne storilne	12,05 m ²
28 priročni arhiv (39)	52,59 m ²
29 referent (35)	21,01 m ²
30 referent, arhivski tehnik, admin. (37)	21,01 m ²
31 vodja oddelka (34)	10,51 m ²
32 arhivski prostor (41)	53,32 m ²
33 sanitarna ženske zaposleni	6,62 m ²
34 sanitarna invalidi zaposleni	2,72 m ²
35 sanitarna moški zaposleni	6,38 m ²
36 skupni predprostor s shrambo	6,72 m ²
37 referent (11)	17,95 m ²
38 referent (12)	17,91 m ²
39 garderoba zaposleni	17,71 m ²
40 čajna kuhinja	5,36 m ²
41 sejna soba	40,61 m ²
42 referent (26)	23,40 m ²
43 višji referent (18)	17,99 m ²
44 višji referent (19)	18,20 m ²
45 višji referent (20)	18,20 m ²
46 višji referent (21)	18,02 m ²
47 višji referent svetovalec (22)	18,22 m ²
48 svetovalec (23)	18,83 m ²
49 referent (25)	22,59 m ²
50 višji referent (24)	22,09 m ²
51 višji svetovalec (27)	15,18 m ²
52 priročni arhiv (31,32)	81,91 m ²
53 sanitarna ženske	6,83 m ²
54 sanitarna invalidi	2,72 m ²
55 sanitarna moški	6,83 m ²
56 skupni predprostor s shrambo	7,00 m ²
57 sistemski prostor	15,41 m ²
58 dvigalo 1	5,32 m ²
59 dvigalo 2	5,32 m ²
60 ložnik	2,91 m ²
61 stopnišče	31,09 m ²
62 stopna ovla z vzdržajem	54,77 m ²
63 menčina	73,45 m ²
64 hodnik	307,96 m ²
65 požarno stopnišče	12,48 m ²

Neto 1573,53 m²
Bruto 1661,25 m²



odprta hiša

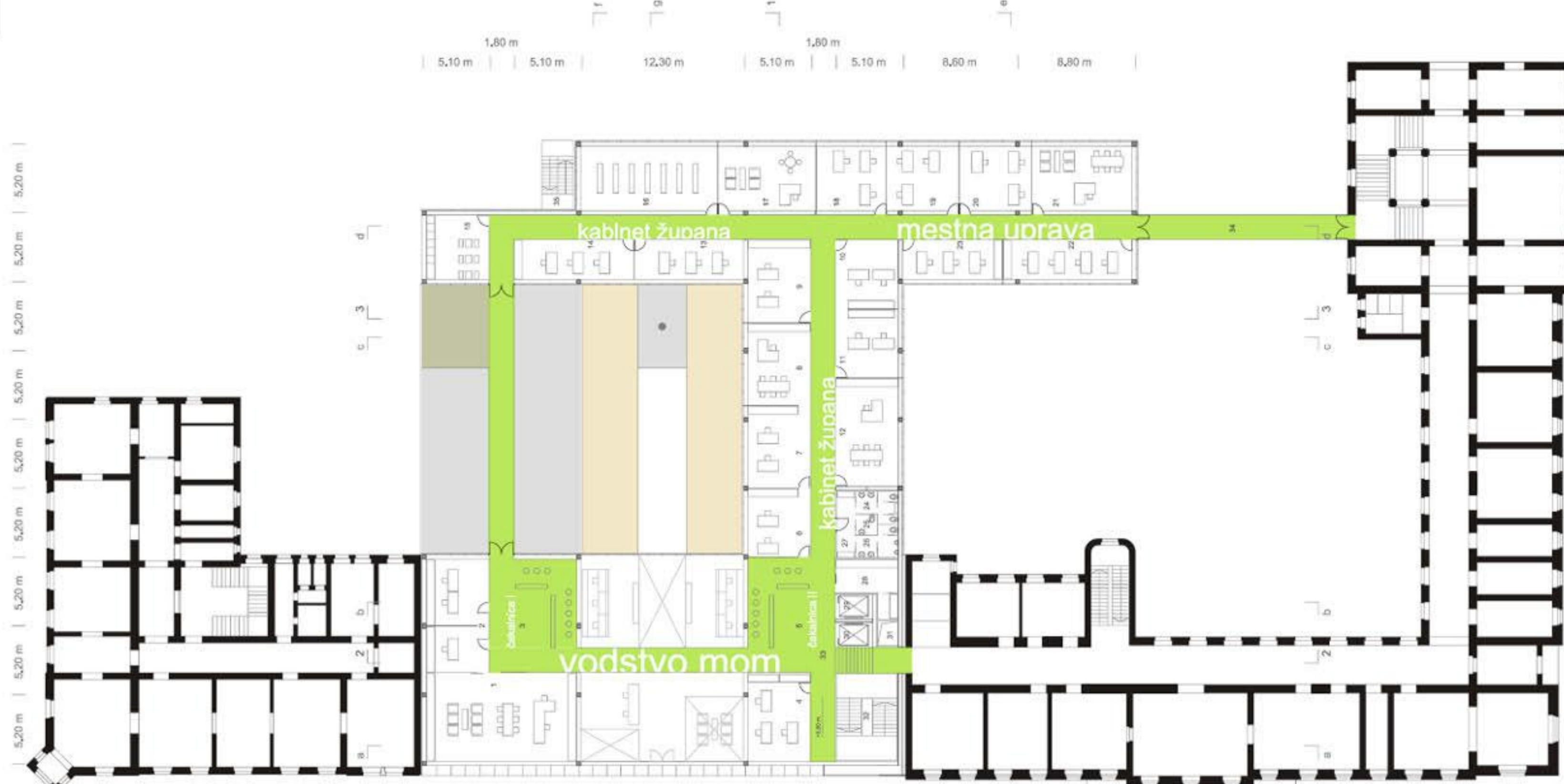
Atrij je razdeljen v več nivojev, ne večje in manjše platoje, ki kompozicijsko delujejo kot urejena celota. Znotraj vsakega takega člena lahko govorimo tudi o manjših in večjih, lokalnih atrijih, ki so tematsko pogojeni s funkcijo in materiali. V celotni kompoziciji predstavlja vsak manjši atrij določen izpostavljen člen, brez katerega kompozicija ne bi delovala homogeno in popolno. Atriji so definirani z različnimi materiali: marmorjem, peskom in nizkim zelenjem. Pojavljajo se v različnih kombinacijah. Prevladujoč material pomaga ustvariti ustrezen ambiant določenemu atriju. Izpostavljene točke in lovilci pogledov so večja drevesa v velikih loncih in skulpture.



Orientacijo v prizidku poleg transparentnega programa zagotavlja tudi likovni sistem napisov, ki obiskovalca vodi od vstopa v stavbo proti posameznim željenim programom. Osrednja orientacijska točka hiše je notranji atrij, katerega primarna funkcija je osvetljevanje pisarn.

avla

1



ETAŽA 1 vodstvo MOM (Kabinet župana, Mestna uprava)

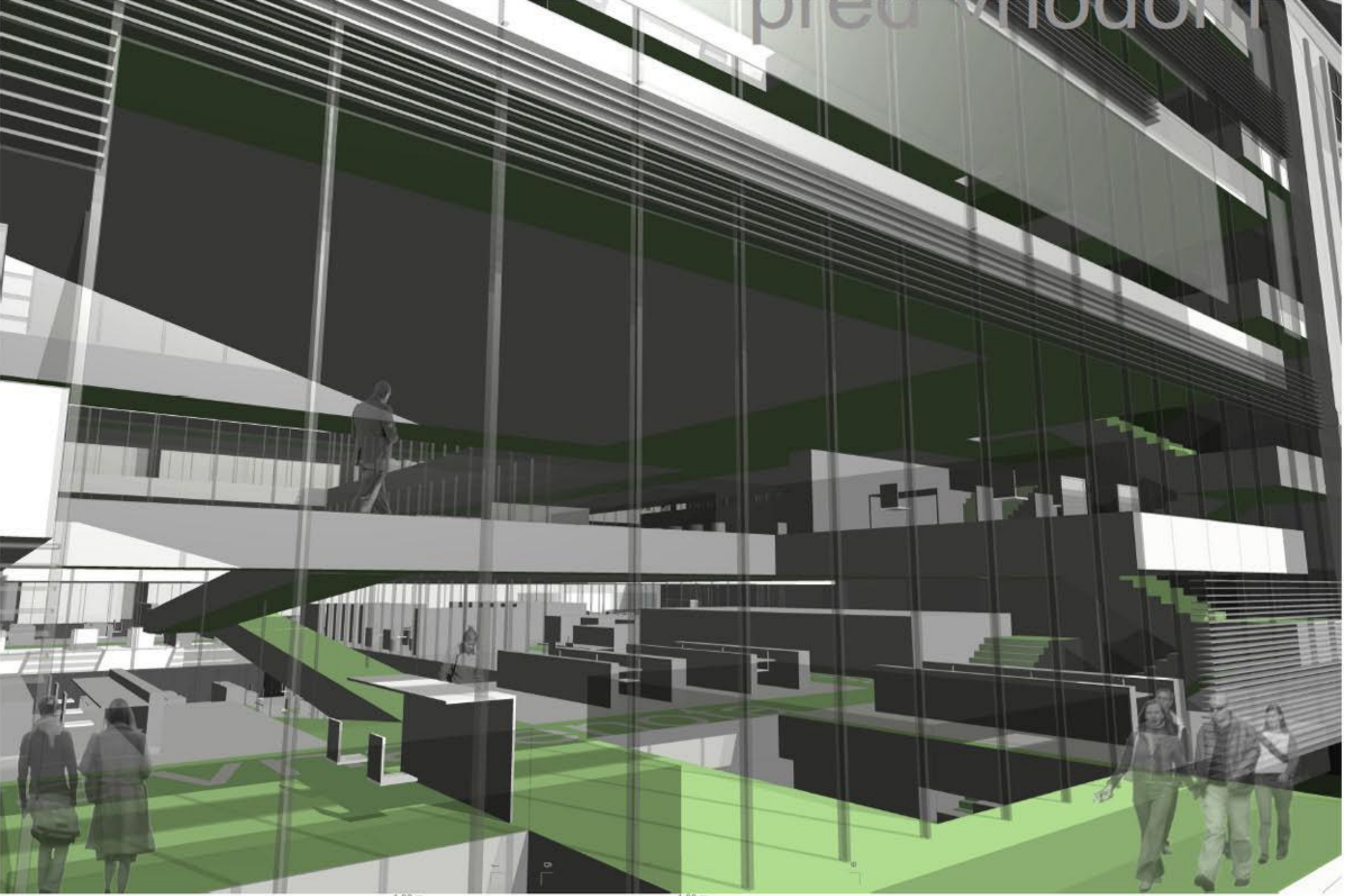
1 župan	80,06 m ²
2 tajništvo 1	42,38 m ²
3 čakalnica	35,47 m ²
4 tajništvo 2	35,45 m ²
5 čakalnica	34,75 m ²
6 tajništvo podžupana	26,30 m ²
7 podžupan	31,58 m ²
8 tajništvo svetovelca	31,06 m ²
10 svetovalec	25,81 m ²
11 svetovalec	26,31 m ²
12 vodja kabineta župana	42,81 m ²
13 pisarna protokola	28,51 m ²
14 vodja pisarne za pritožbe	30,47 m ²
15 čajna kuhinja	27,73 m ²
16 pritožna shramba protokola	58,34 m ²
17 vodja protokola	40,83 m ²
18 tajništvo PIAR	29,24 m ²
19 PIAR	29,95 m ²
20 PIAR	30,16 m ²
21 direktor(ica) mestne uprave	43,12 m ²
22 pomočnik direktorja	33,58 m ²
23 tajništvo direktorja	26,27 m ²
24 sanitarije ženske	6,83 m ²
25 sanitarije invalidi	2,72 m ²
26 sanitarije moški	6,83 m ²
27 skupni predprostor s shrambo	7,00 m ²
28 prostor za kopiranje	15,41 m ²
29 dvigalo 1	5,32 m ²
30 dvigalo 2	5,32 m ²
31 jašek	2,81 m ²
32 stopnišče	31,09 m ²
33 hodnik	276,29 m ²
34 povezava z obstoječo hišo	29,36 m ²
35 požarno stopnišče	12,48 m ²

Neto 1225,09 m²
Bruto 1298,08 m²



M 1:200

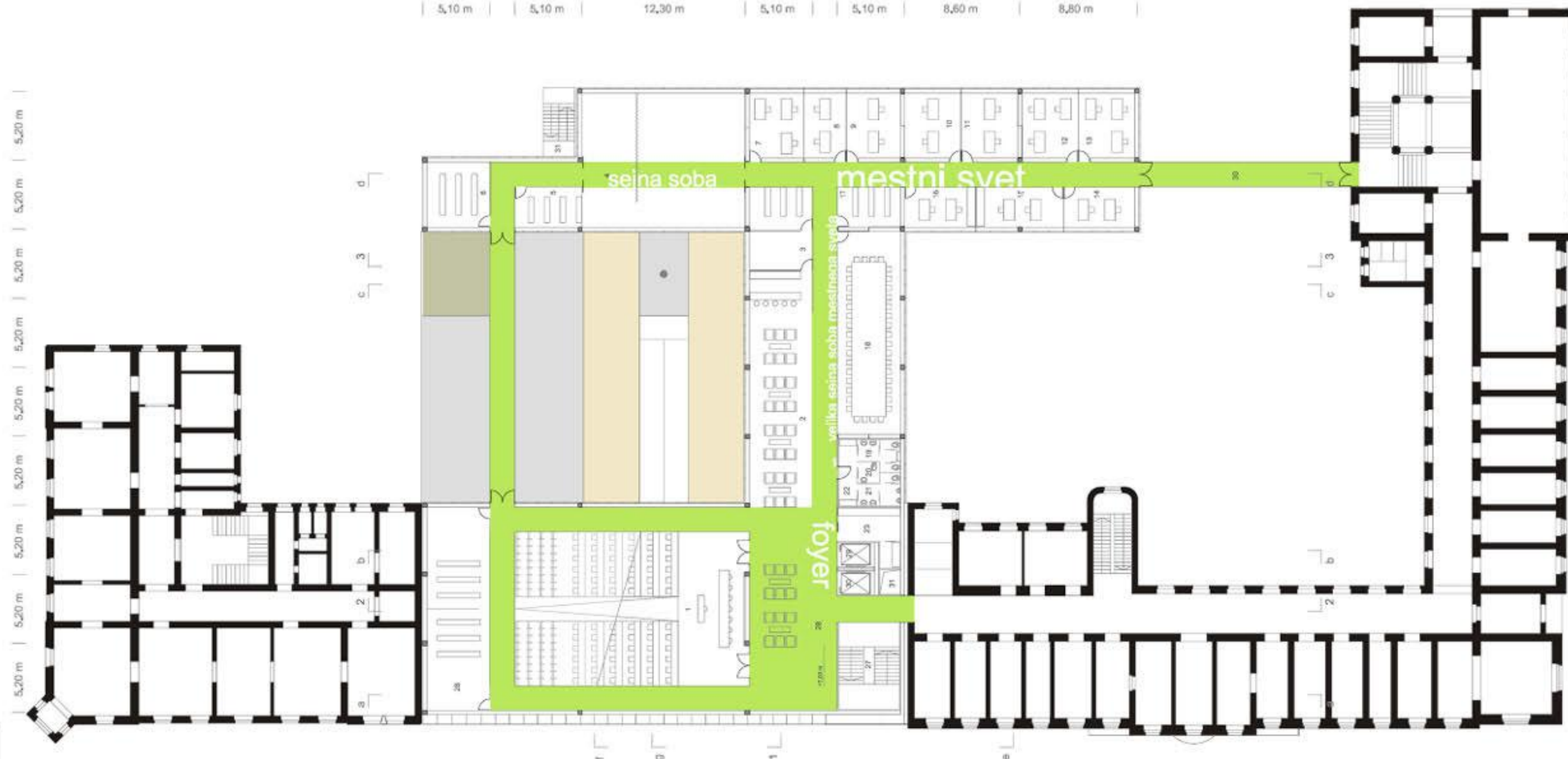
pred vhodom



OPIS ARHITEKTURNE IN FUNKCIONALNE ZASNOVE OBJEKTA

Poleg prostorske ureditve je program tisti, ki v največji meri vpliva na arhitekturno in funkcionalno zasnovane nove hiše. Program zahteva odprtost in transparentnost dejavnosti, dobro orientacijo, čim boljše povezave med programi, največjo možno povezanost z dejavnostmi v obstoječi stavbi mestne občine, enostaven dostop in uporabo za stranko.

2



ETAŽA 2 Mestni svet

1 dvorana	204,45 m ²
2 foyer	128,37 m ²
3 kabineta	54,28 m ²
4 velika sejna dvorana	138,25 m ²
5 pritožna shramba arhiv	18,82 m ²
6 pritožna shramba arhiv	27,73 m ²
7 pisarna	24,12 m ²
8 pisarna	17,55 m ²
9 pisarna	23,32 m ²
10 pisarna	24,18 m ²
11 pisarna	24,18 m ²
12 pisarna	24,18 m ²
13 pisarna	24,91 m ²
14 pisarna	18,89 m ²
15 pisarna	22,08 m ²
16 pisarna	18,87 m ²
17 arhiv	15,29 m ²
18 sejna soba	79,62 m ²
19 sanitarije ženske	6,83 m ²
20 sanitarije invalidi	2,72 m ²
21 sanitarije moški	6,83 m ²
22 skupni predprostor s shrambo	7,00 m ²
23 prostor za kopiranje	15,41 m ²
24 dvigalo 1	5,32 m ²
25 dvigalo 2	5,32 m ²
26 jašek	2,81 m ²
27 stopnišče	31,09 m ²
28 tehnika dvorane	76,03 m ²
29 hodnik	303,90 m ²
30 povezava z obstoječo hišo	29,36 m ²
31 požarno stopnišče	12,48 m ²

Neto 1387,48 m²
Bruto 1470,37 m²



M 1:200

29339

PANO 7

3

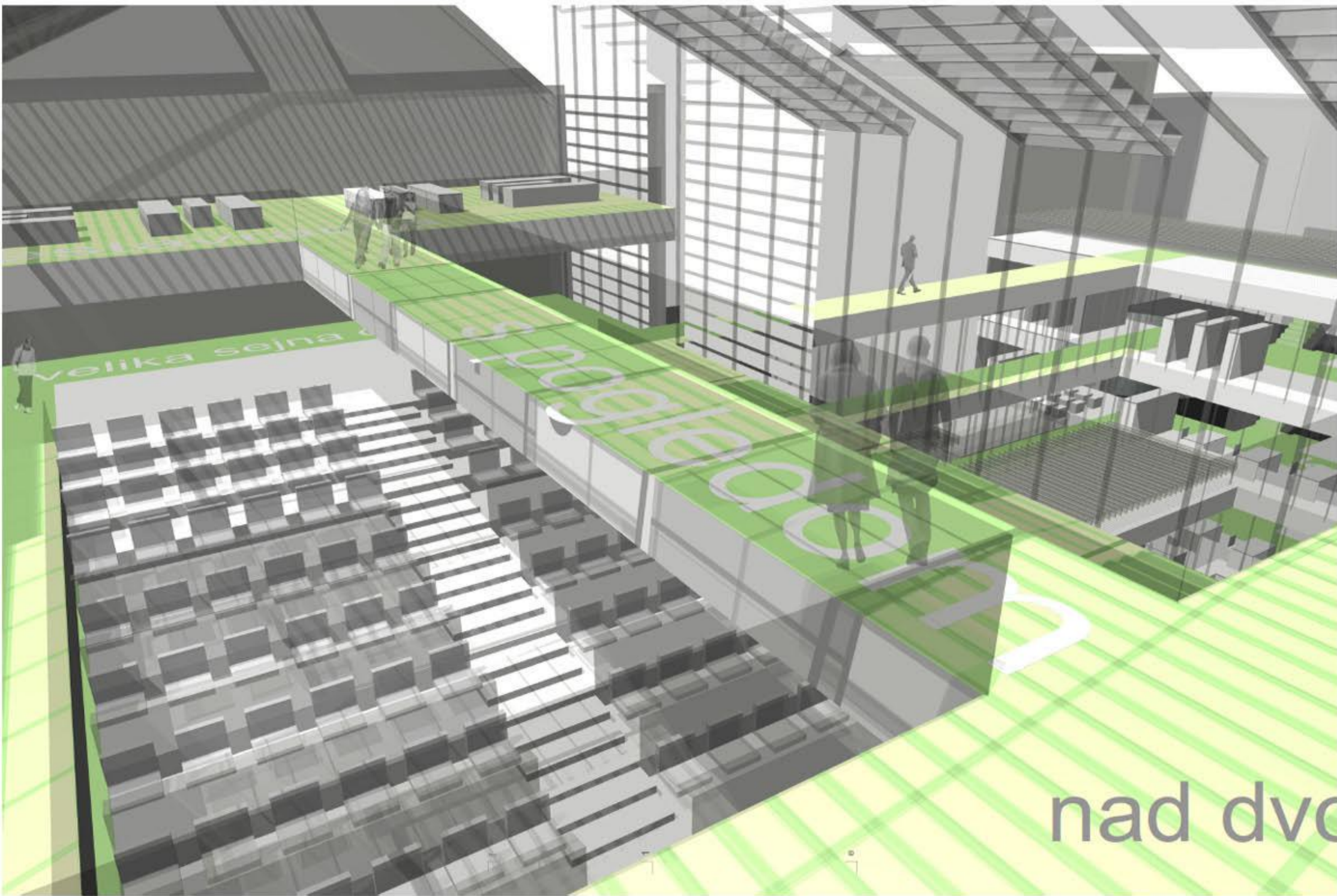
ETAŽA 3

1	stopnišče	31,09 m ²
2	jalek	2,91 m ²
3	dvigalo 2	5,32 m ²
4	dvigalo 1	5,32 m ²
5	shramba	15,41 m ²
6	prostor za novinarje	105,33 m ²
7	hodnik	111,32 m ²

Neto Bruto 276,7 m² 353,77 m²



M 1:200



Hiša je vrzel, ujeta v stari mestni kare, v središču Maribora. Z načinom obdelave in oblikovnimi značilnostmi vabi prebivalce Maribora. Odprta hiša poska in zgosti mestno pot okrog servisnih dejavnosti in občinskega atrija. Ta postane navzven odprta privlačna javna izložba. Lahko rečemo, da je naša hiša zavil meander javnih mestnih površin. Program se napeja tudi skozi novi podhod do središčne ploščadi na Trgu generala Maistra, ki predstavlja oblikovno zlije in dialog med mestno krajino, urejenimi tlakovanimi javnimi površinami in mestnim program.

nad dvorano

4

ETAŽA 4 Kantina

1	stopnišče	31,09 m ²
2	jalek	2,91 m ²
3	dvigalo 2	5,32 m ²
4	dvigalo 1	5,32 m ²
5	sanitarje invalidi	3,23 m ²
6	sanitarje moški	3,09 m ²
7	sanitarje ženske s shrambo	3,36 m ²
8	skupni predprostor	5,68 m ²
9	bar	6,34 m ²
10	prostor za sedenje	64,14 m ²
11	prostor za sodenje	105,32 m ²
12	hodnik	58,20 m ²

Neto Bruto 314,01 m² 366,24 m²



M 1:200



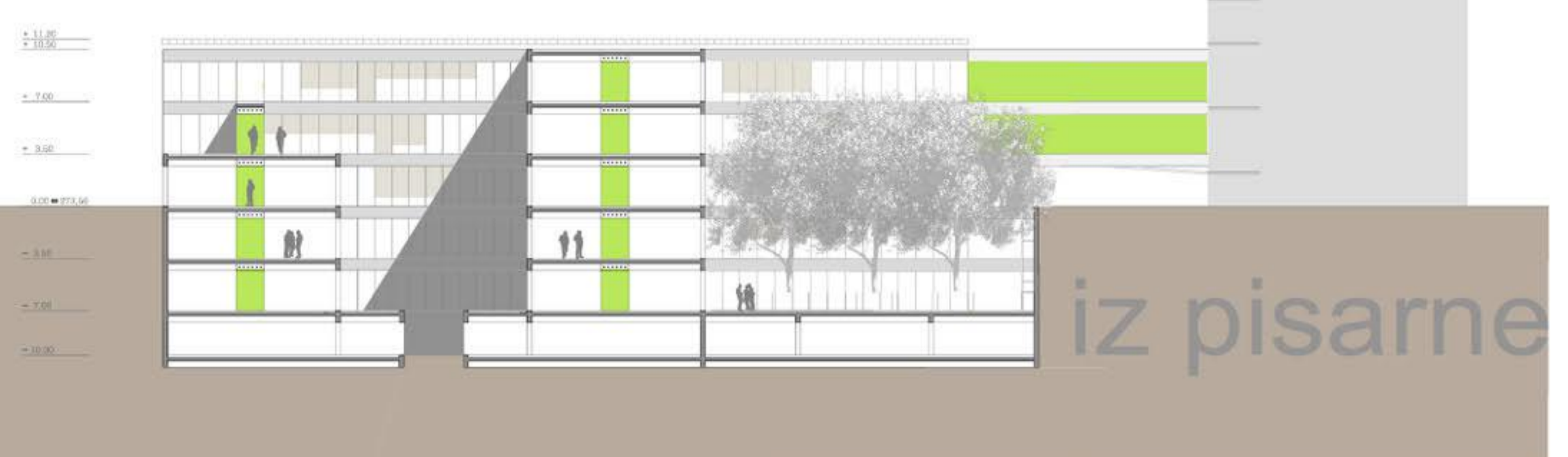
29339

PANO 8

3-3

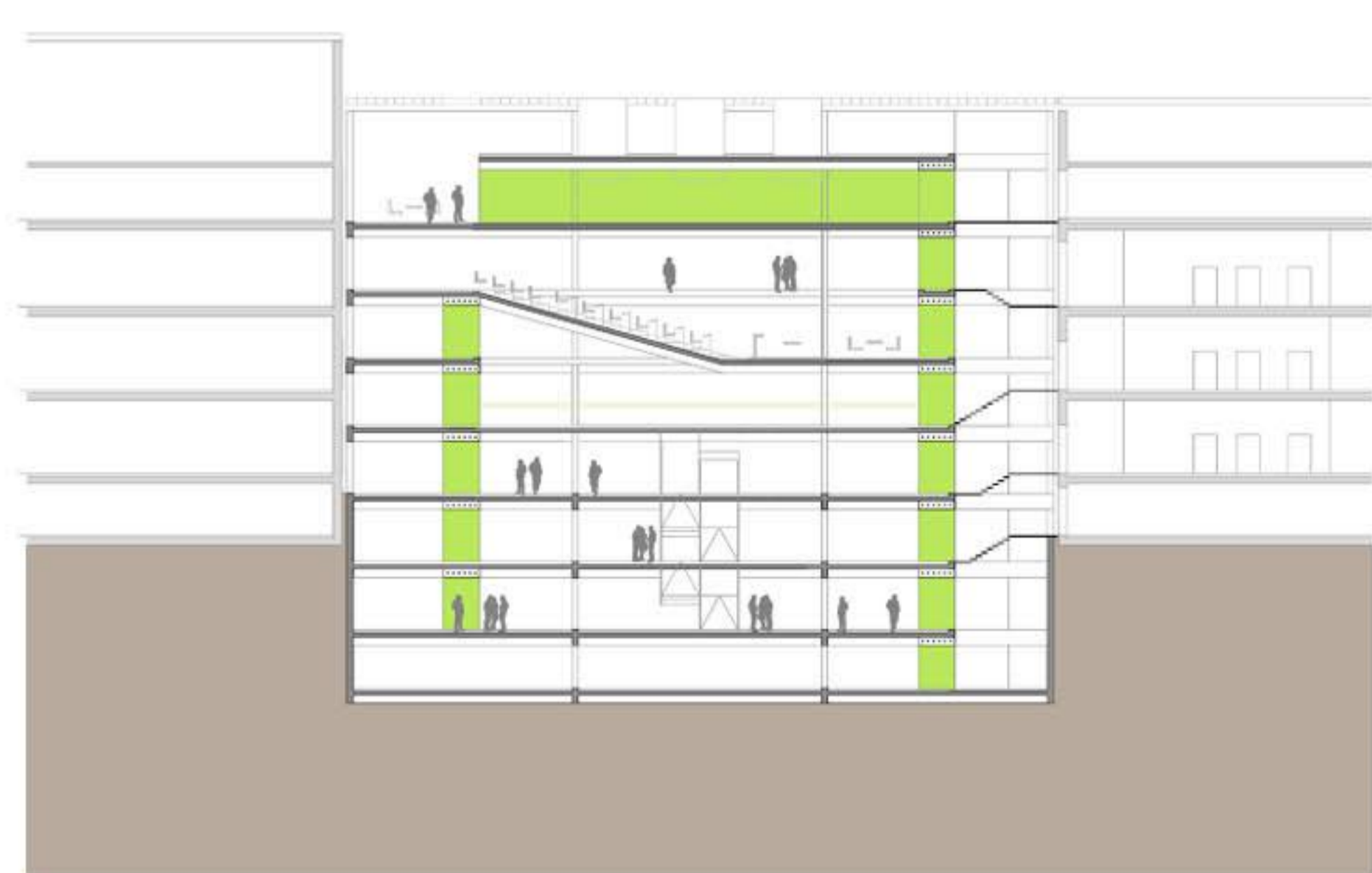
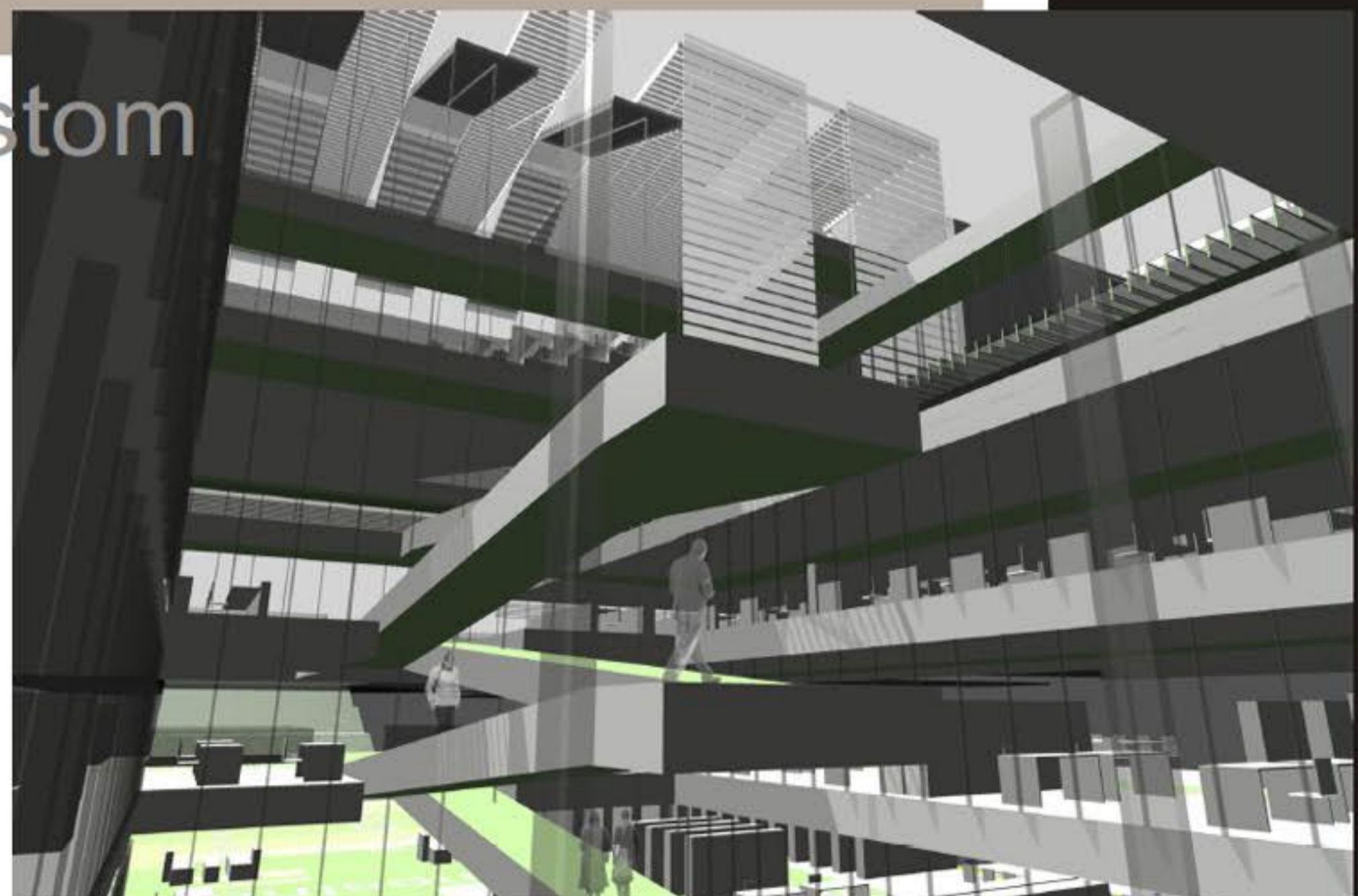
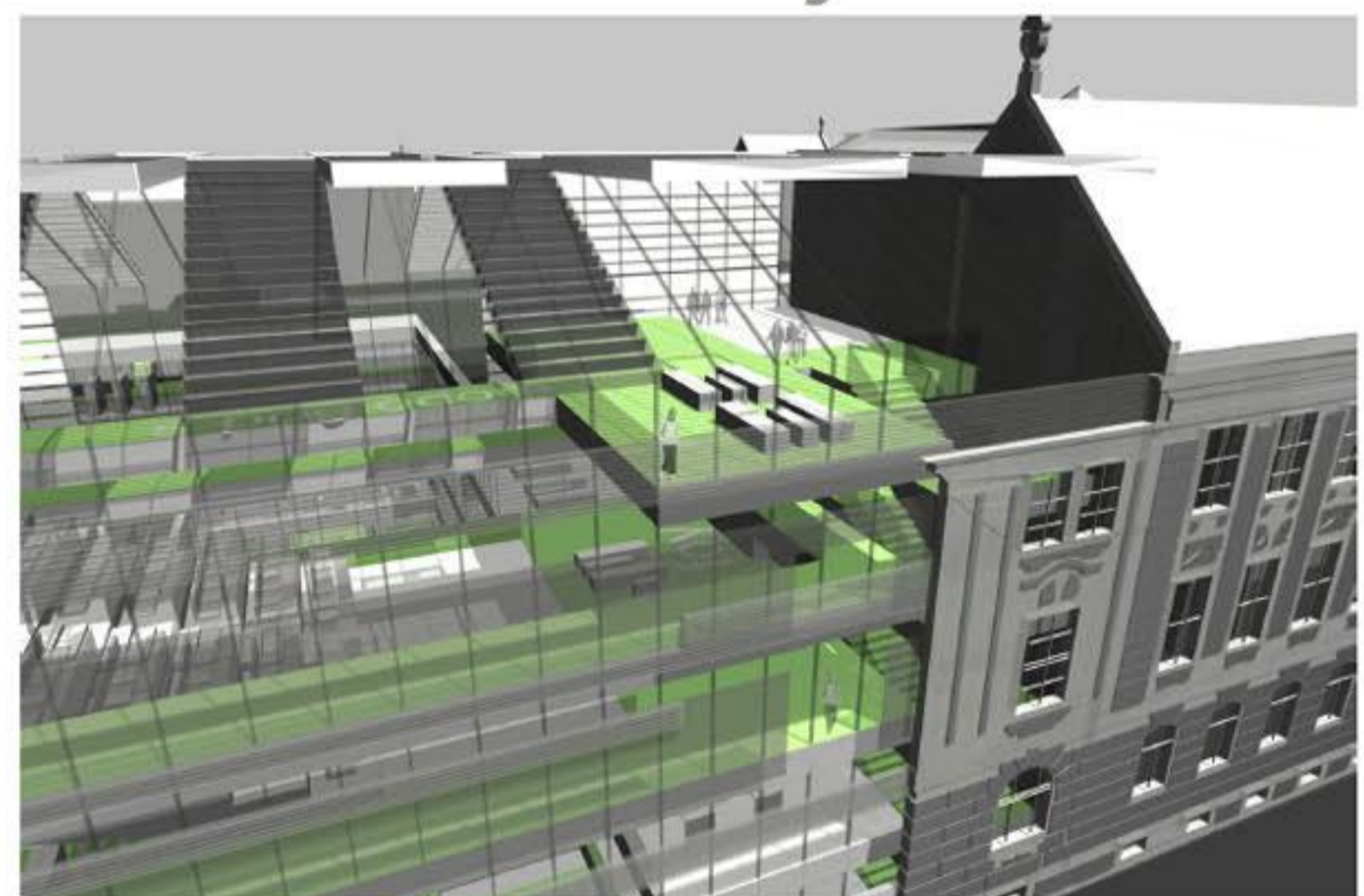


Idejna arhitekturna zasnova, ki izhaja iz programa, temelji na krožni poti, ki prebada obstoječo stavbo obšne in jo poveže v skladen komunikacijski horizontalni in vertikalni koridor. Ta se v novem prizidku lahko pokaže kot dvojna zanka ali razcep, ki pa se vedno nadaljuje in priključni na komunikacijsko omrežje obstoječega dela. Višinske razlike med starim in novim delom so zagotovljene s stopnicami ali rampo. Pot skozi novi objekt omogoča hitrejšo in boljše komunikacijo. Njena umestitev in obdelava ponujata uporabnikom kompleksno doživljanje posameznih ambientov in zanimivo izkušnjo v prostoru. Pot vodi in informira o določenih programih, hkrati pa opozarja uporabnika na zanimive poglede proti parku, v različne tematske strje in izstopajoče programe kot so dvorana, kavarna, čakalnica, restavracija, itd. Definirana je z bolj ali manj transparentnimi stranicami, ki opozarjajo na posamezne programe in v največji meri omogočajo dobro orientacijo in demokratičnost.

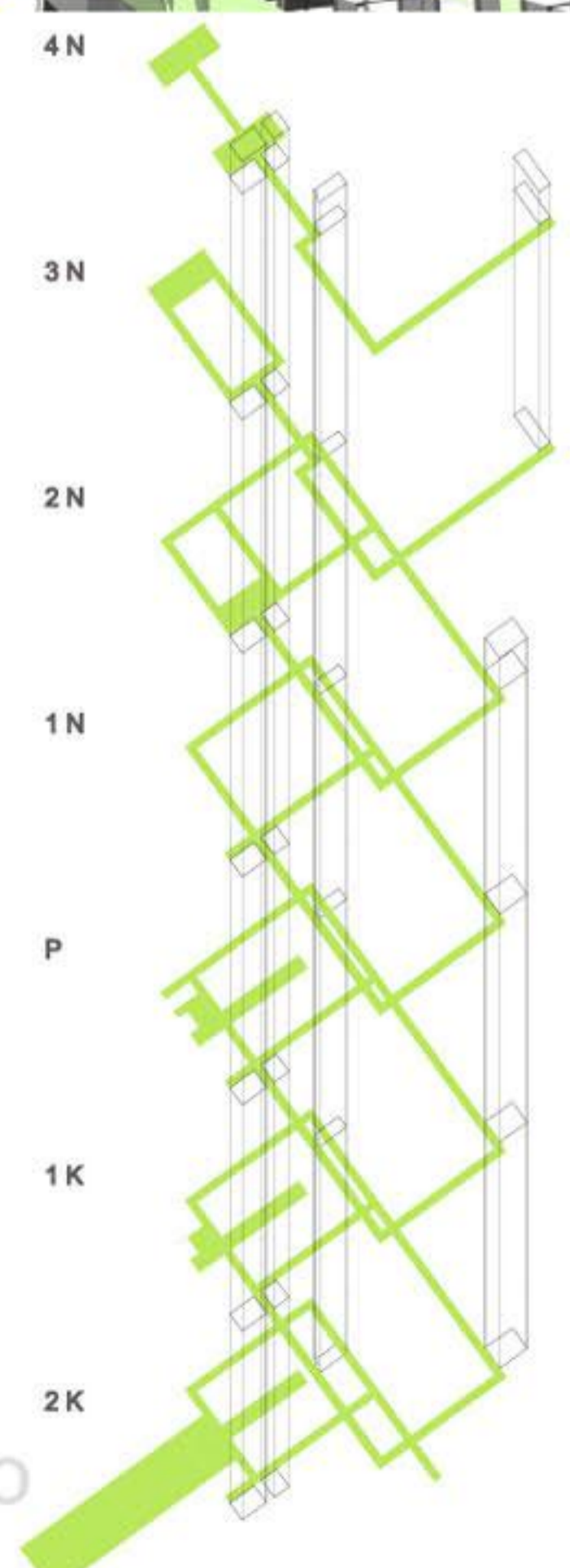


iz pisarne v atrij
2-2

restavracija nad mestom



krožna pot
povezuje novo in obstoječo stavbo



Shema poti

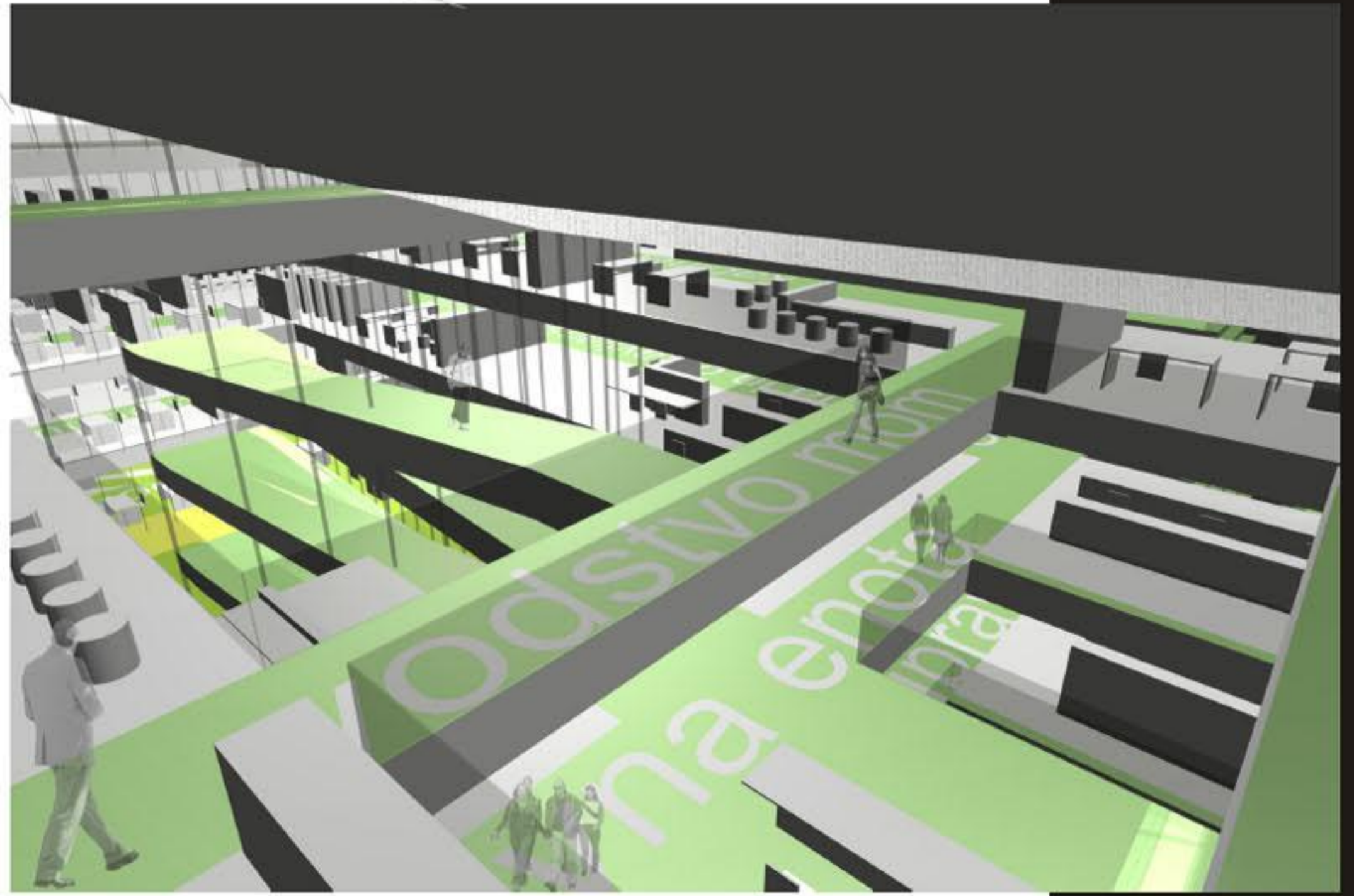
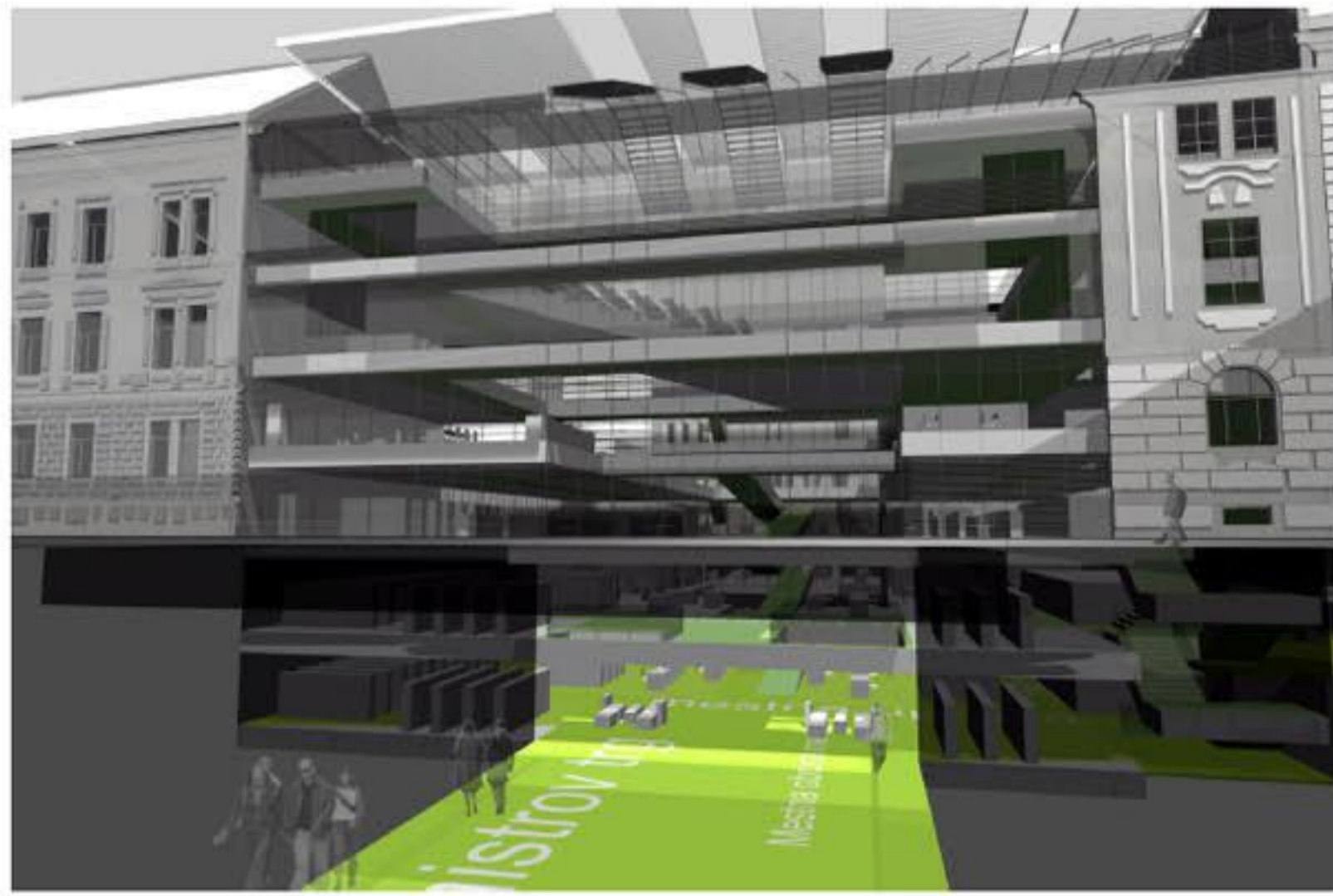
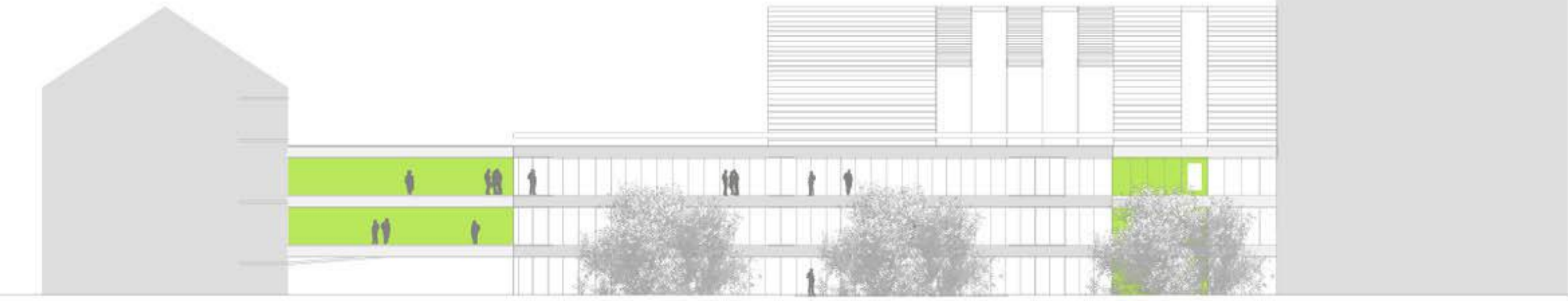
Strehe nižjega dela prizidka so le dvignjeni platoji vrta in se po svojem oblikovanju skoraj ne ločijo od nižje ležečih. Stekli brisolej zavlejo in nadkrijejo stekleno dvokapno streho obodnega dela prizidka. Na izpostavljenih delih se streha odpre, tam se brisolej horizontalno dvignejo nad hišo. Poleg zaščitne funkcije delujejo tudi kot monumentalni poudarek nad vhodnim delom hiše.

1-1

Severna fasada

Program mestne občine služi mestu in njegovim meščanom. Je aparat občine, katerega delovanje lahko demokratično nadzorujejo vsi meščani. V ta namen je pot organizirana tako, da zagotavlja čim večjo dostopnost in prehodnost. Meščanom omogoča nadzor nad organi, ki delujejo zanje. Z ulice ali z notranjih galerij lahko le ti opazujejo dogajanje v dvorani, spremljajo delo župana in mestnega sveta ter vseh delavcev v mestni upravi.

Južna fasada

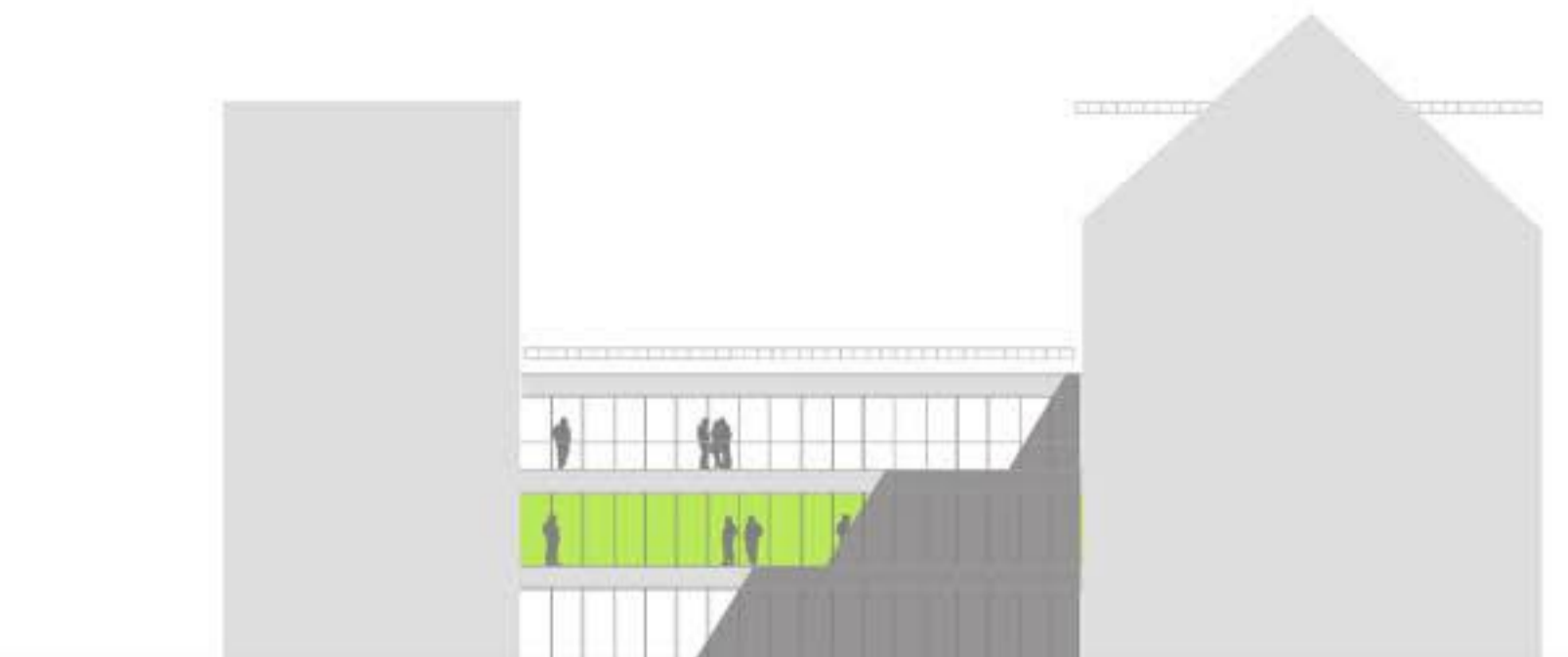


programski sklopi
nanizani ob krožno pot

Programska shema

Zahodna fasada

Vzhodna fasada



4N
Mestna uprava
Mestni svet
Mestni svetnik
Mestni svetnik

3N
Mestna uprava
Mestni svet
Mestni svetnik

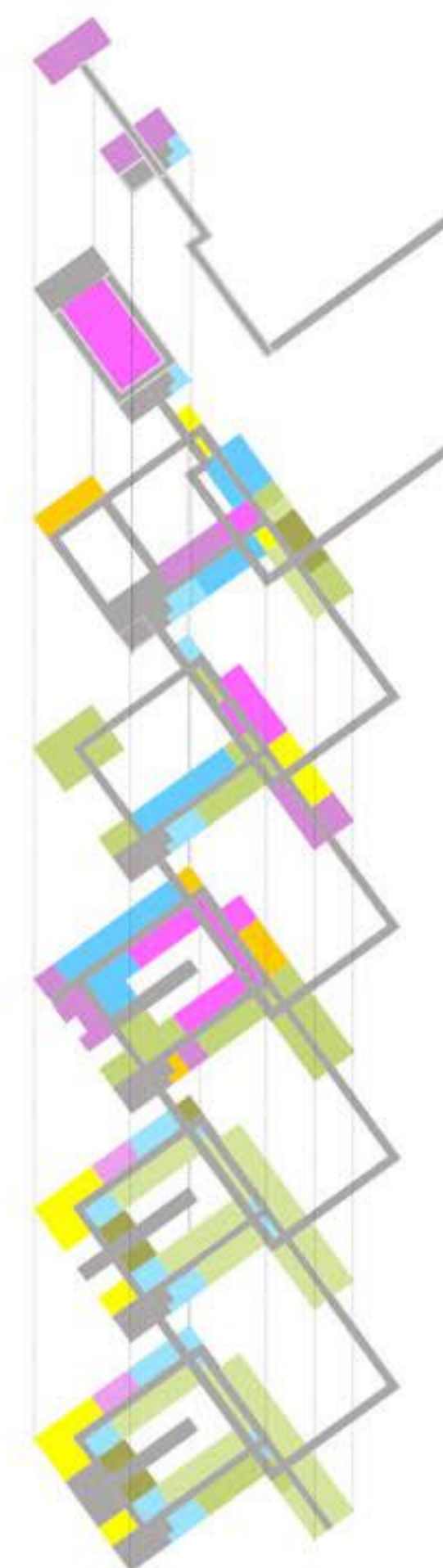
2N
Mestna uprava
Mestni svet
Mestni svetnik
Mestni svetnik
Mestni svetnik
Mestni svetnik
Mestni svetnik
Mestni svetnik
Mestni svetnik
Mestni svetnik

1N
Mestna uprava
Mestni svet
Mestni svetnik
Mestni svetnik
Mestni svetnik
Mestni svetnik
Mestni svetnik

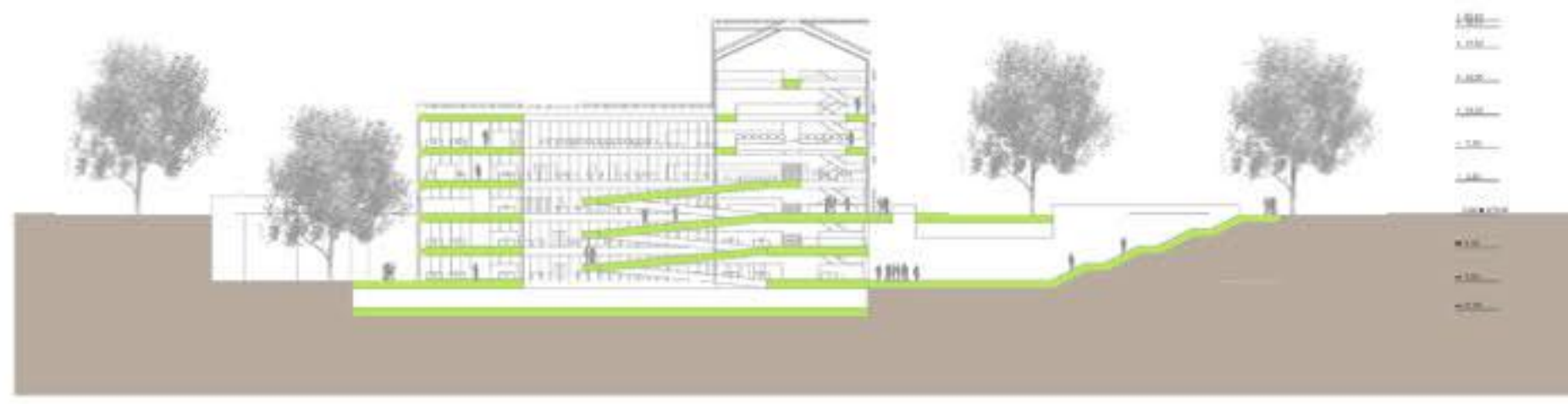
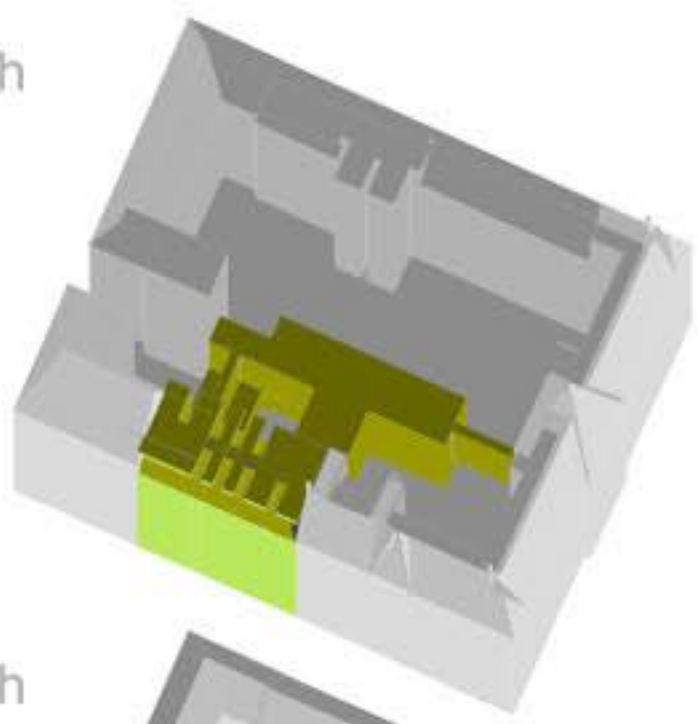
P
Mestna uprava
Mestni svet
Mestni svetnik
Mestni svetnik
Mestni svetnik
Mestni svetnik
Mestni svetnik

1K
Mestna uprava
Mestni svet
Mestni svetnik
Mestni svetnik
Mestni svetnik
Mestni svetnik

2K
Mestna uprava
Mestni svet
Mestni svetnik
Mestni svetnik
Mestni svetnik
Mestni svetnik
Mestni svetnik



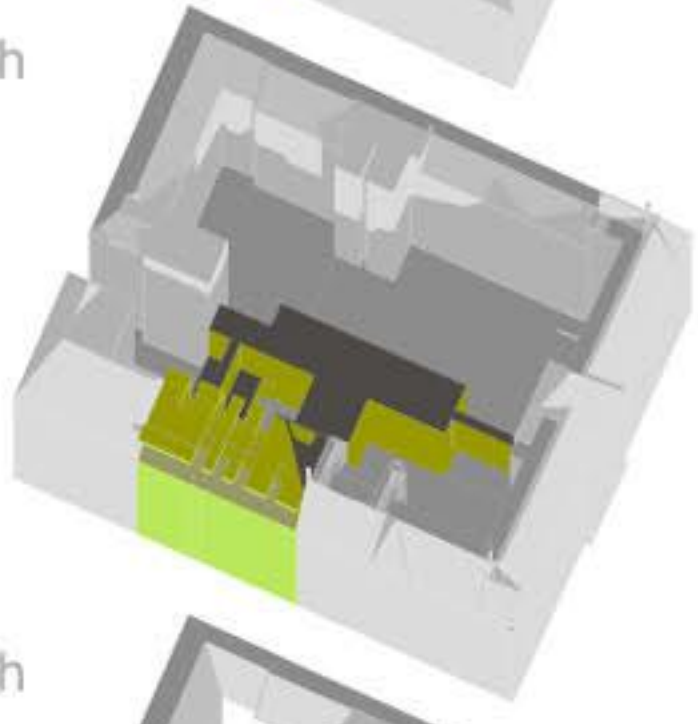
7 47h



29339
PANO 10

a-a

8 47h



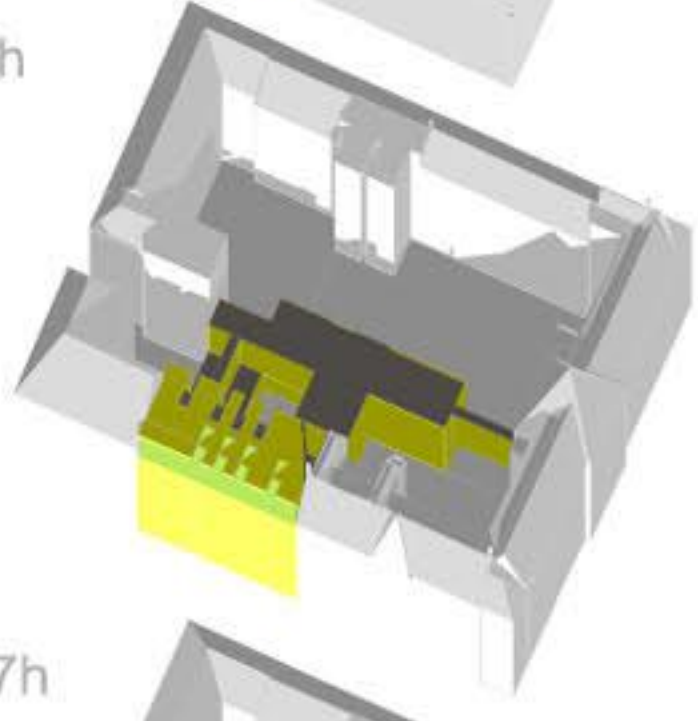
študija osončenja

21. december



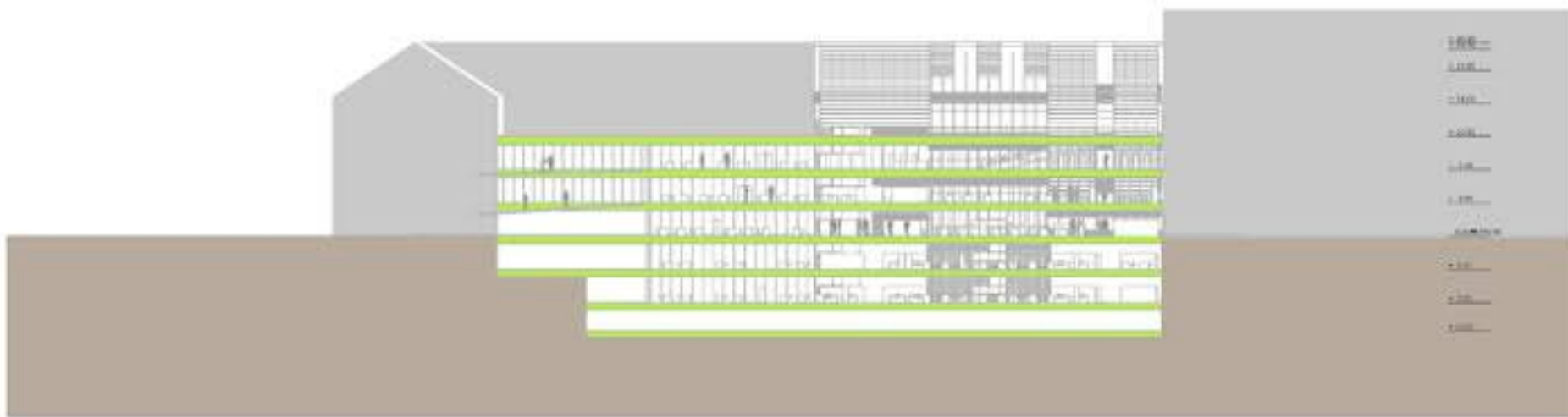
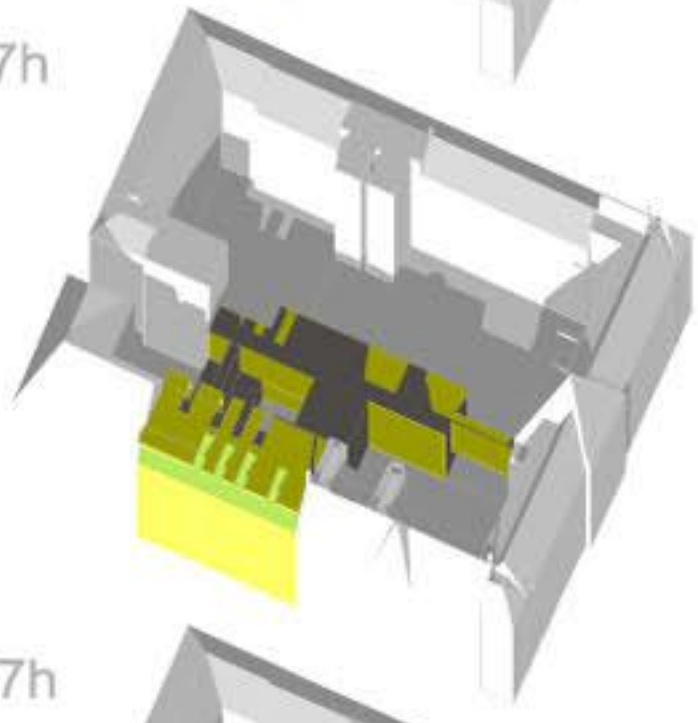
b-b

9 47h



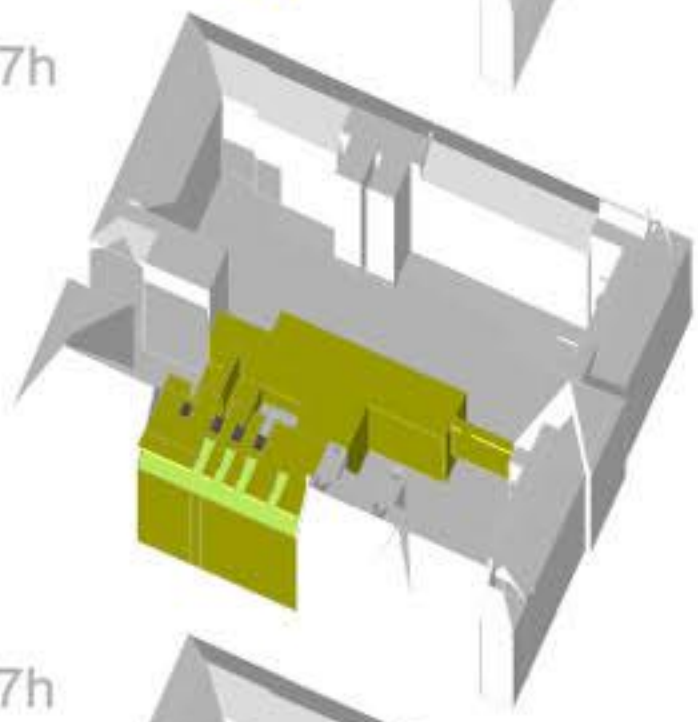
c-c

10 47h



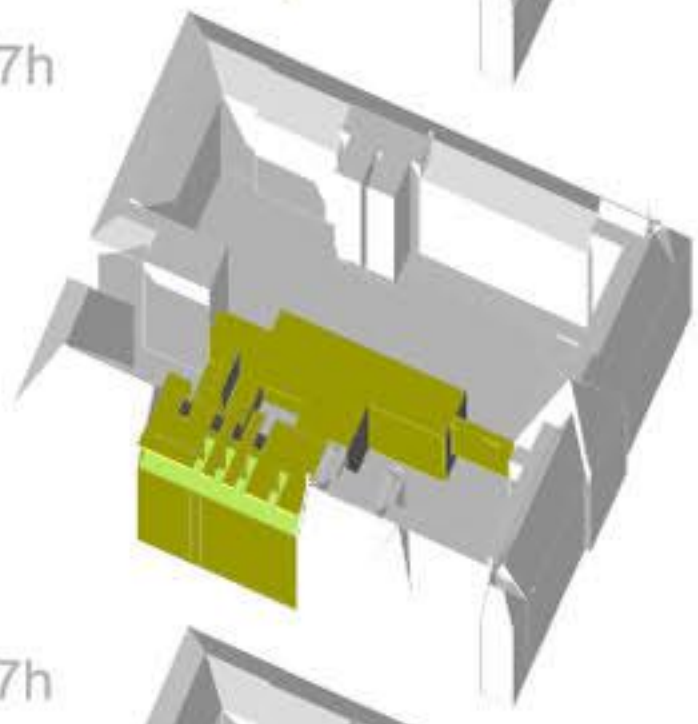
d-d

11 47h



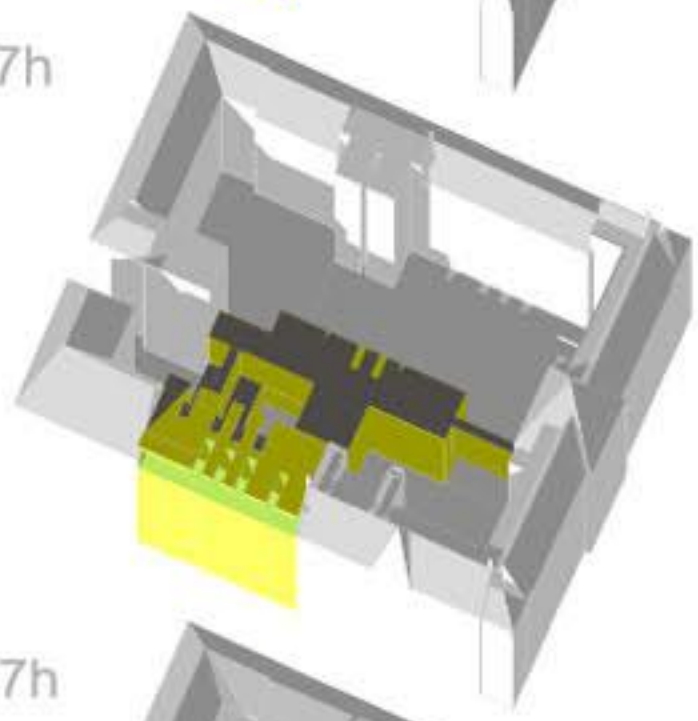
e-e

12 47h



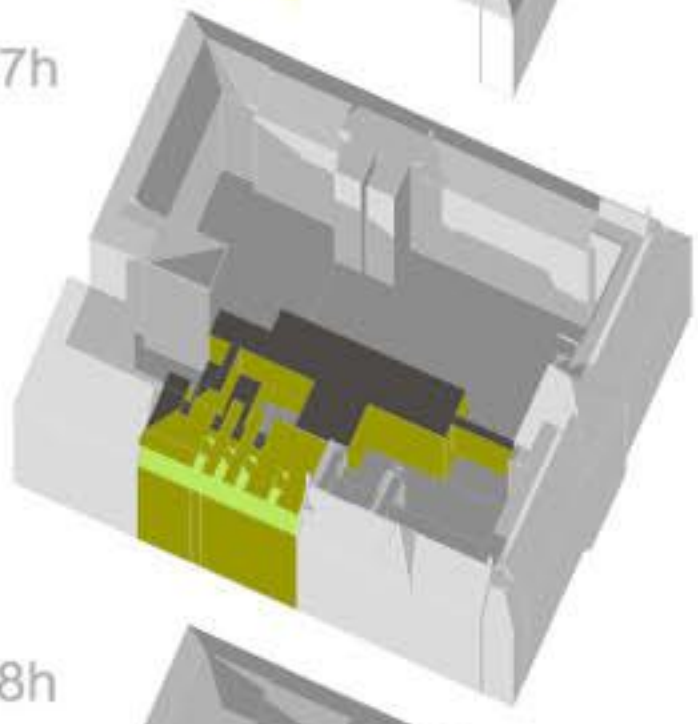
f-f

13 47h



g-g

14 47h



16 08h

