

URBANISTIČNA ZASNOVA

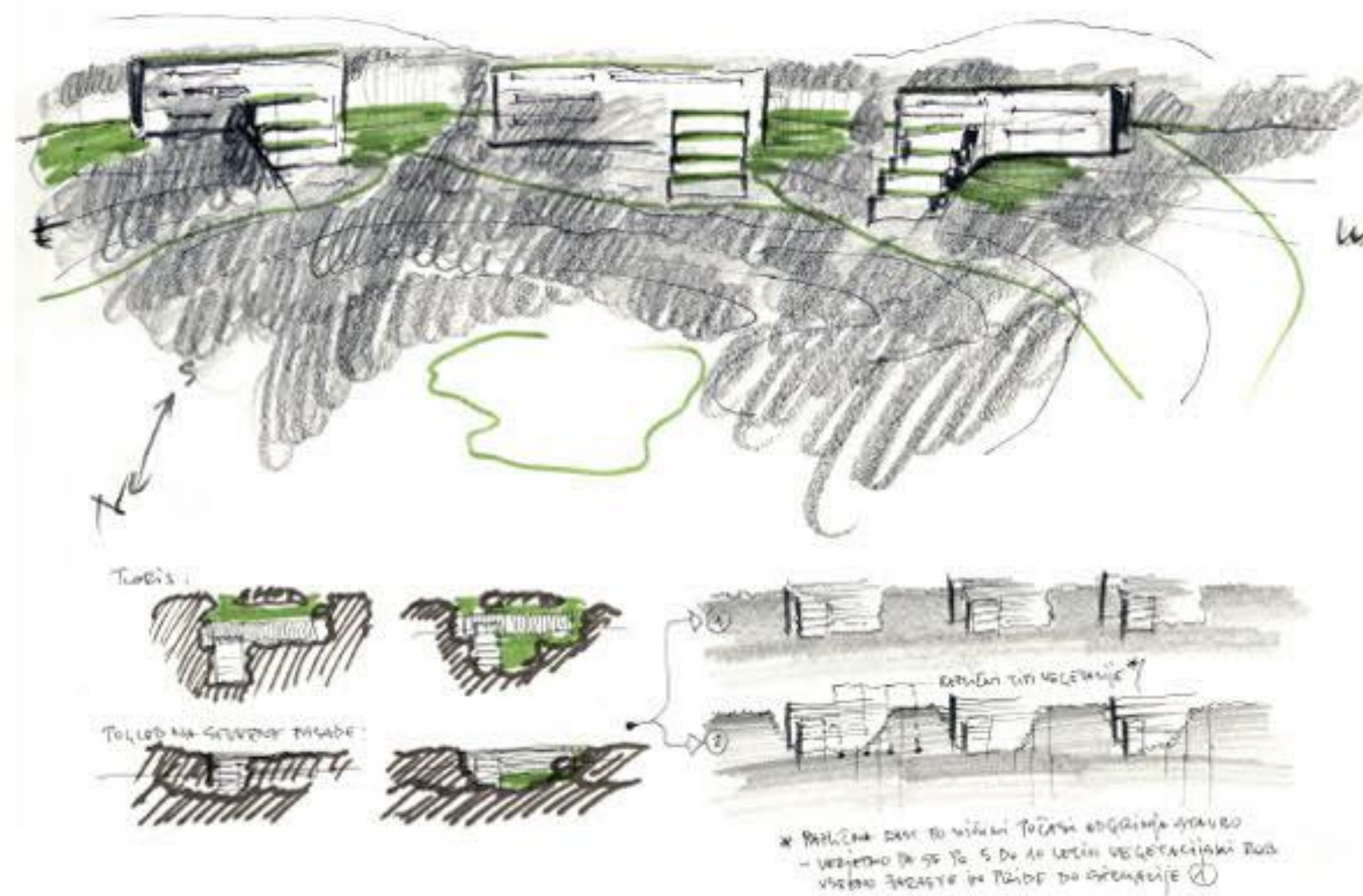
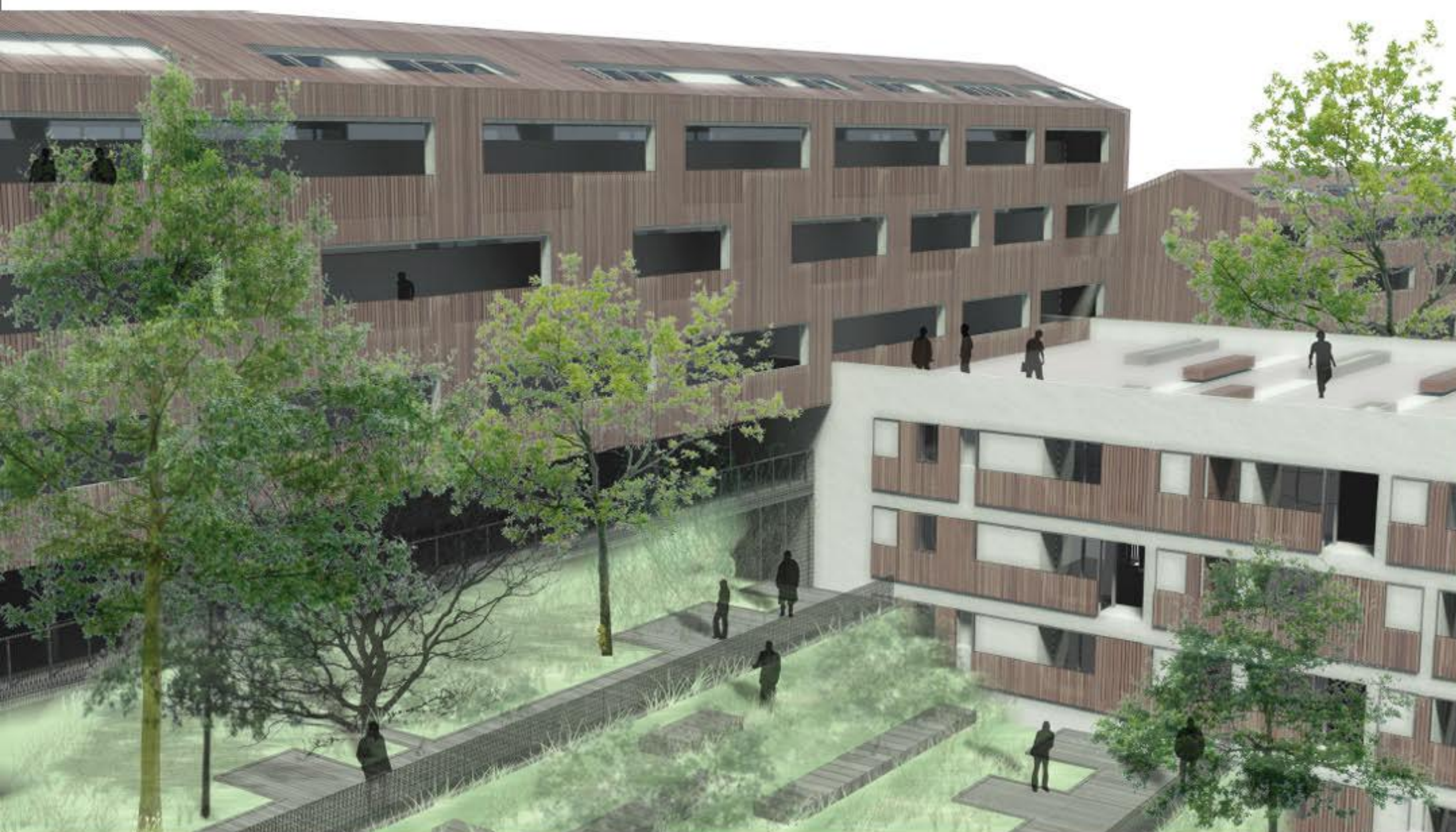
Območje, predvideno za stanovanjsko pozidavo, predstavlja del brežine velike kraške vrtače. Na južni strani se preko dovozne ceste stika z obstoječo individualno stanovanjsko pozidavo, na vzhodni strani se razteza do šole, na zahodni strani sega v obstoječi gozd. Na severni strani, v smeri odpiranja prostora sega do dna vrtače. Gre torej za zahtevno, na sever, v burjo obrnjeno konfiguracijo predvidenega stanovanjskega prostora. Pričujoča rešitev skuša odgovoriti na izpostavljene dileme prostora z načinom izrabe posameznih omejitev, ki v re-kodiranem sistemu prostorskih vrednot postanejo usmeritve predvidene pozidave. Izraba posebnih okoliščin natečajne naloge tako privede do posameznih konceptualnih izhodišč, ki se kažejo kot uveljavljanje naslednjih principov:

- princip dogradnje,
- princip robne, ulične pozidave,
- princip nagnjenega, praznega prostora

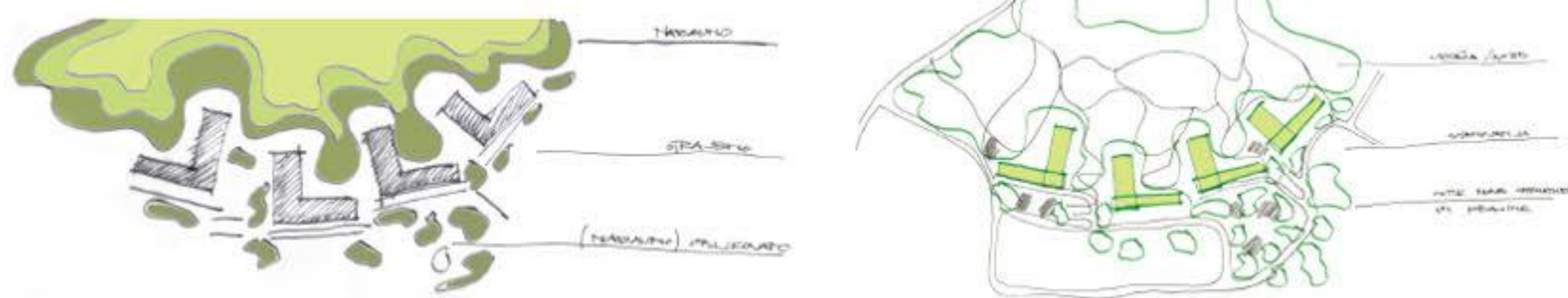
1. Princip dogradnje, prizidka
Do-graditi, prizidati, pomeni upoštevati, nasloniti se na obstoječe. Novogradnja naj torej izhaja iz že uveljavljenih načel okolišnjega pozidanega prostora

2. Princip robne, ulične pozidave
Hrpelje je gručasto naselje, z značilnim nizanjem stavb v uličnem prostoru, ki je mestoma presekani z nekakšnimi prečnimi vdori v krajinsko strukturo. Takšna zazidava pomeni zamejitev robov z odpiranjem notranjega prostora, kar posledično ustvarja razmerja zunaj-notri, privatno-javno-hrupno- mirno, polno- prazno.

3. Princip nagnjenega, praznega prostora
Če je urbanistično načrtovanje v glavnem ukvarjanje z grajeno tvarino, ki potem okoli sebe formira prazne prostore, gre tukaj za fenomen praznega, nagnjenega prostora, ki naj okoli sebe formira pozidavo stavbnih struktur. S previdnim poseganjem vanj naj prazen prostor postane polje urbanih interakcij, skupni prostor, nekakšen mir naokoli postavljenega hrupa.



URBANISTIČNA IZHODIŠČA



ZAZIDALNA SITUACIJA 500

1 sprehajalna pot 2 dovozna cesta 3 pokrita parkirišča 4 zunanja parkirišča 5 terasa stanovanja 6 trim steza 7 otroško igrišče 8 prostor za druženje 9 skupna terasa 10 klopi 11 prostor za zabavo 12 vkopane cisterne za plin





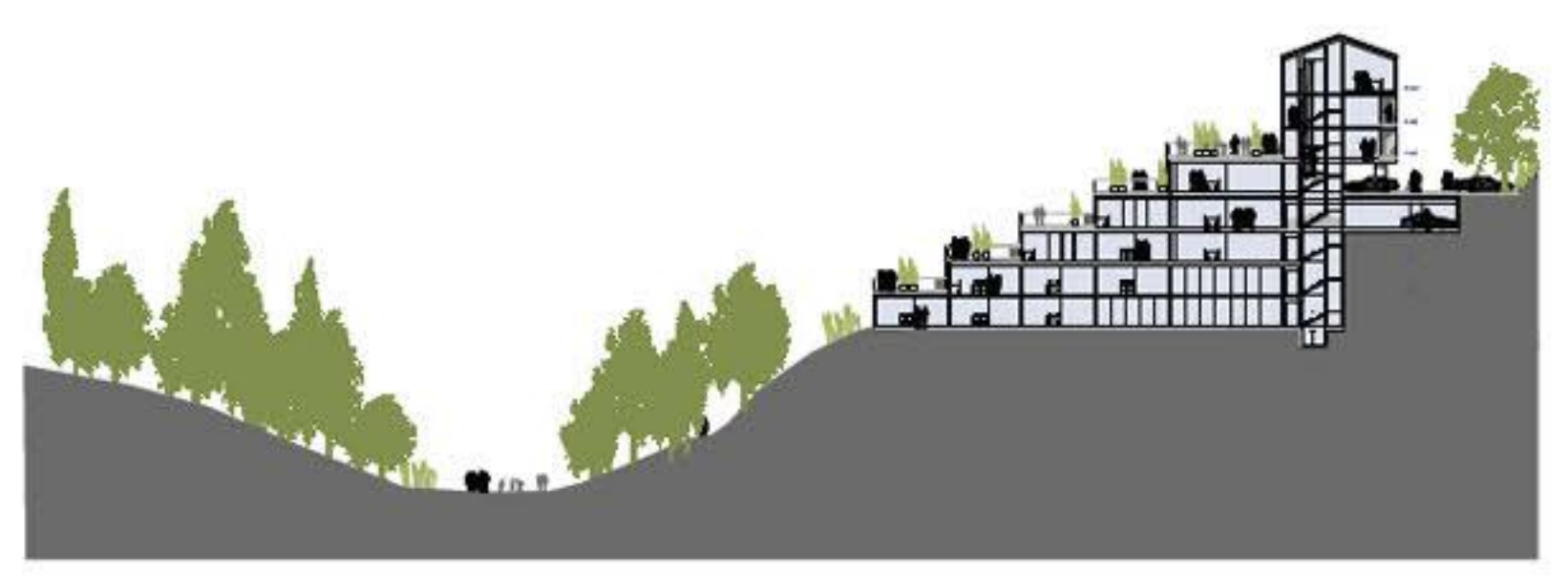
ZAZIDALNA SITUACIJA NIVO KLETI 500



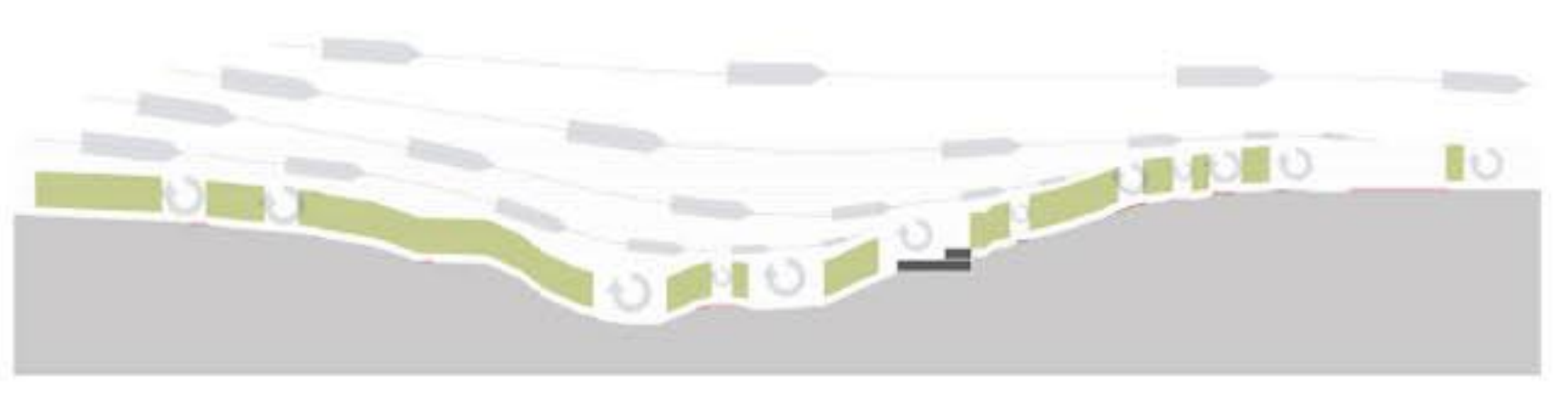
PREREZ 3 500



PREREZ 2 500



PREREZ 1 500



POTEK VETRA V VRTAČI

strop

- fasadna obloga lesena letva 3x5 cm
- podkonstrukcija na kovinskih distančnih hidroizolacijskih folijah
- leseni opad
- lopatna izolacija
- parna zapora tipa: TYVEO VCLU
- podstropni, notranji odlog
- lesena obloga ali mavčna plošča
- izraslina KE in oplesk

steno

- zidna konstrukcija (glej skizmo, npr.: Sonar)

fasada

- fasadna obloga lesena letva 3x5 cm
- EPDM trak, širina 6cm
- podkonstrukcija 4 cm
- paropropustna in vodoneprop folija
- lopatna izolacija 8 cm
- opadna stena 30 cm
- notranji opad 1,5 cm

steno

- zidna konstrukcija (glej skizmo, npr.: Sonar)

strop

- fasadna obloga lesena letva 3x5 cm
- EPDM trak, širina 6cm
- podkonstrukcija 4 cm
- paropropustna in vodoneprop folija
- lopatna izolacija 8 cm
- opadna stena 30 cm
- notranji opad 1,5 cm

ogreje

- konstrukcijska podkonstrukcija
- okrogli profil DN40
- lesena letva 3x5 cm

stek na tleh

- granitogres lešjan
- betonska masa npr. magaj mapeletto
- armirani cementni estrih
- zidna hidroizolacija npr.: eliaschutz
- hidroizolacijska folija iz mehčanega polivinil klorida
- parna zapora - polimerne folije npr.: SKVAAPY
- ab plošča v ravnini
- stenska kontaktna fasada

asfalt

- bitumenski asfalt
- zidna hidroizolacija - gumolastna membrana npr.: TEROFOND PLUS/
- hidroizolacijski bitumenasti lepilni sloj npr.: THERMEX BT 400
- masa bitumenasti prevleke npr.: THERMOFLUX
- podstropni beton
- malta
- izolacijski sloj
- ab plošča

asfaltni vlak npr.: Sika/

- betonski vlak
- zidna hidroizolacija - gumolastna membrana npr.: TEROFOND PLUS/
- hidroizolacijski bitumenasti lepilni sloj npr.: THERMEX BT 400
- masa bitumenasti prevleke npr.: THERMOFLUX
- podstropni beton
- malta
- izolacijski sloj
- ab plošča

FASADNI PAS 50



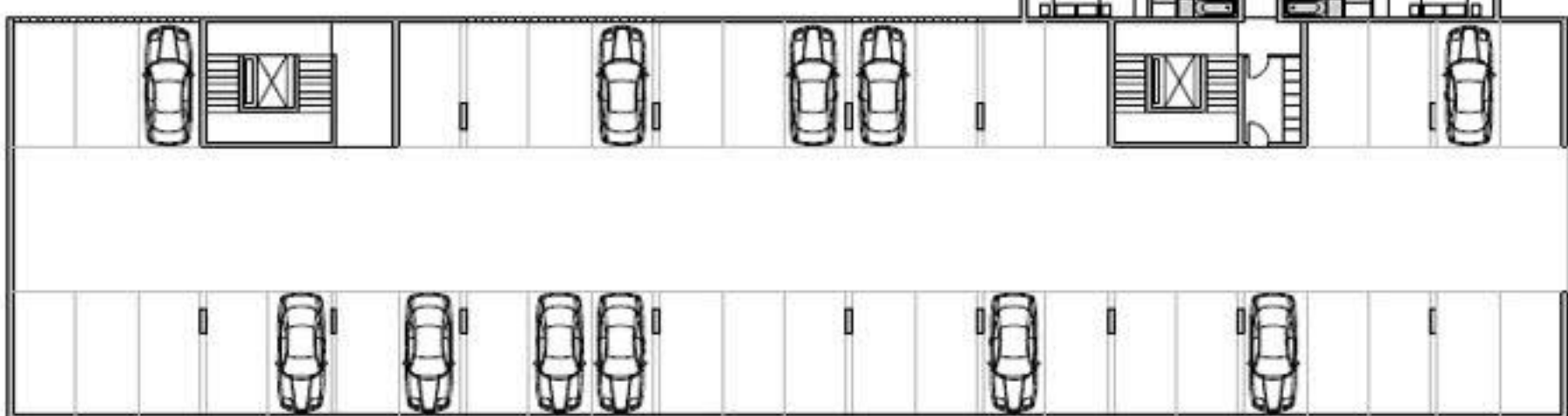
1, 2, 3 NADSTROPJE - TERASA 200



PRITLIČJE 200



1 KLET 200



ARHITEKTURNA ZASNOVA

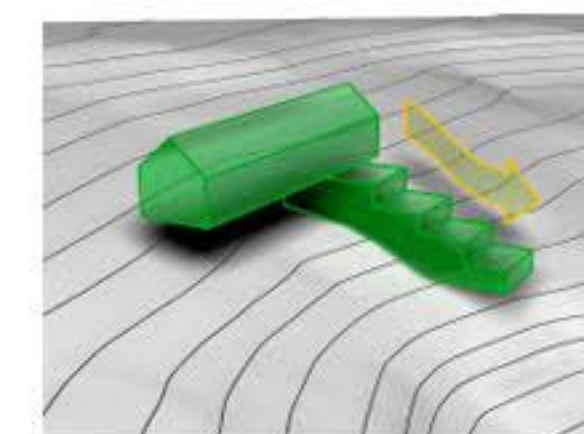
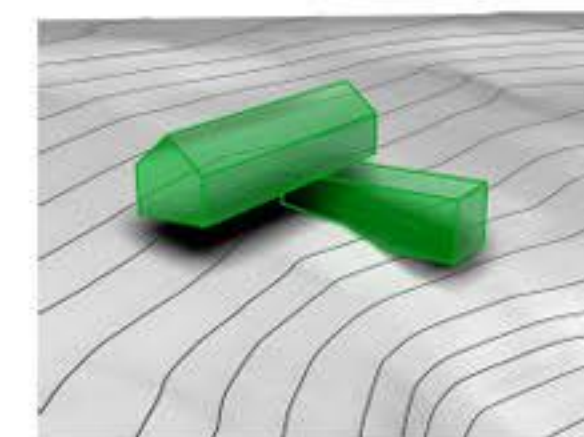
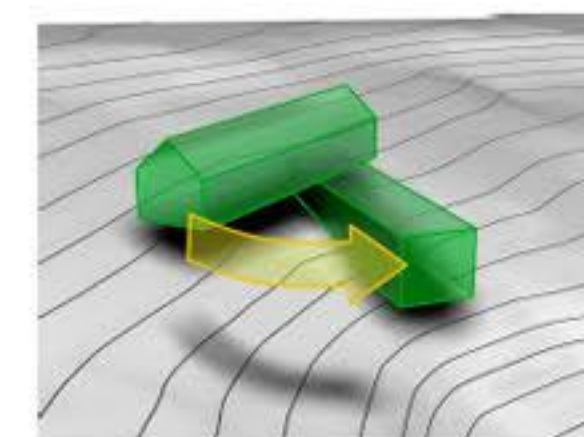
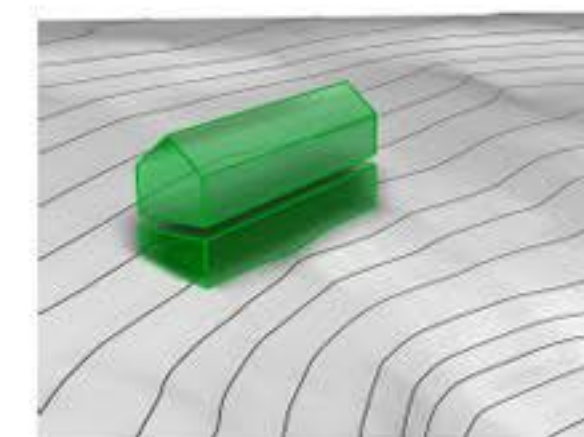
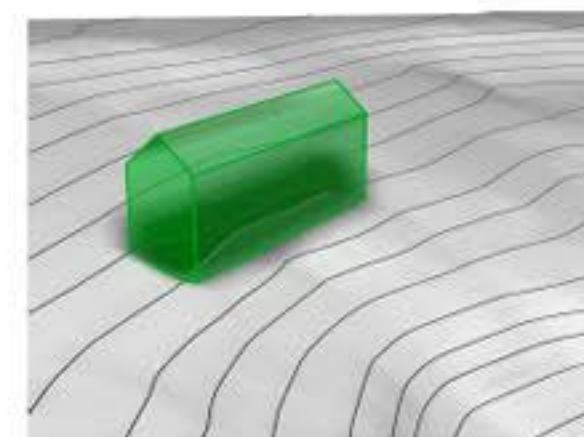
Zasnovo objektov predstavlja vzdolžno postavljena kraška hiša, ki skozi re-interpretacijo in modifikacijo sestavnih delov tvori izhodišče arhitekturnega koncepta. Dvojnost stavbnih mas-vzdolžne, s formo kraške hiše in prečne, s formo njenega stopnišča, je nadgrajena z različnim tretmanom fasadnega ovoja, ki pa se v posameznih materialih in barvah povezuje. Materialni dialog obeh delov zazidave ustvarja neko napetost med njima ter hkrati omogoča dojemanje njune enotnosti in istovetnosti.

Vzdolžni objekt

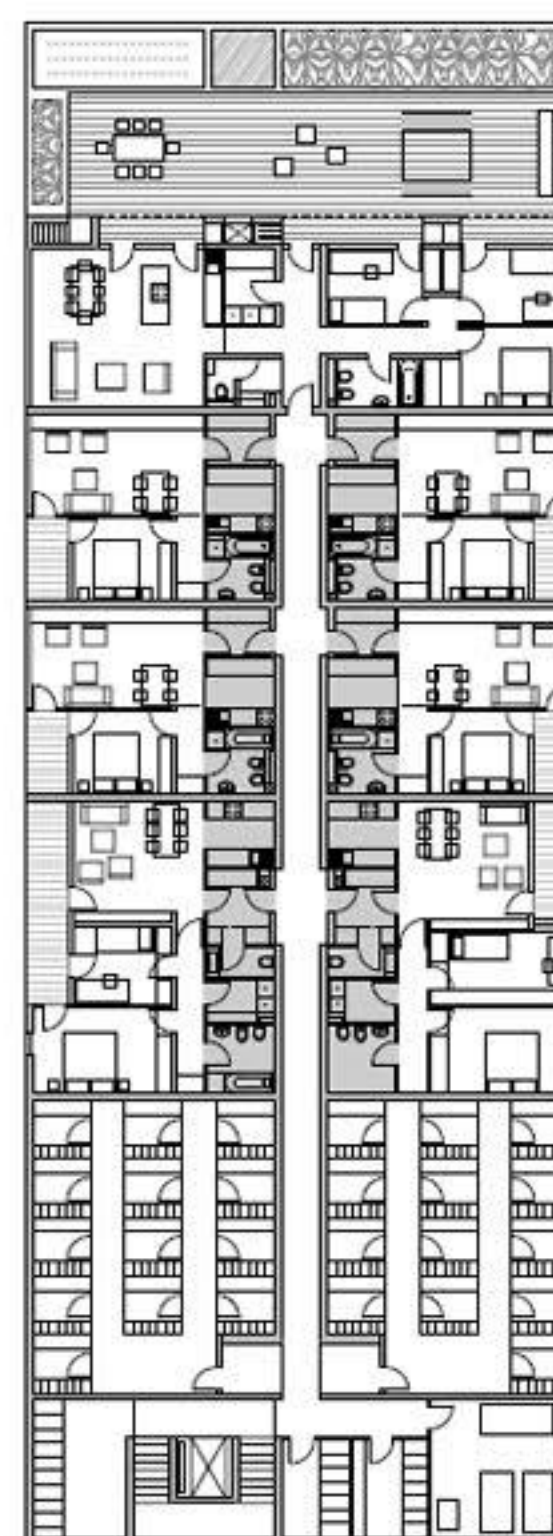
je sestava različnih stanovanj, vezanih na direktne dostope iz zunanjega hodnika. Vsa stanovanja definirata prečna orientacija, obrnjenost in razgled na jug ter odprtost v zunanje prostore-lože. Pritličje je izpraznjeno in ustvarja vtis lebdenja stavbne mase nad strmino vrtače ter tako omogoča izvedbo nadkritih vhodov s potrebnimi programi.

Prečna lamela

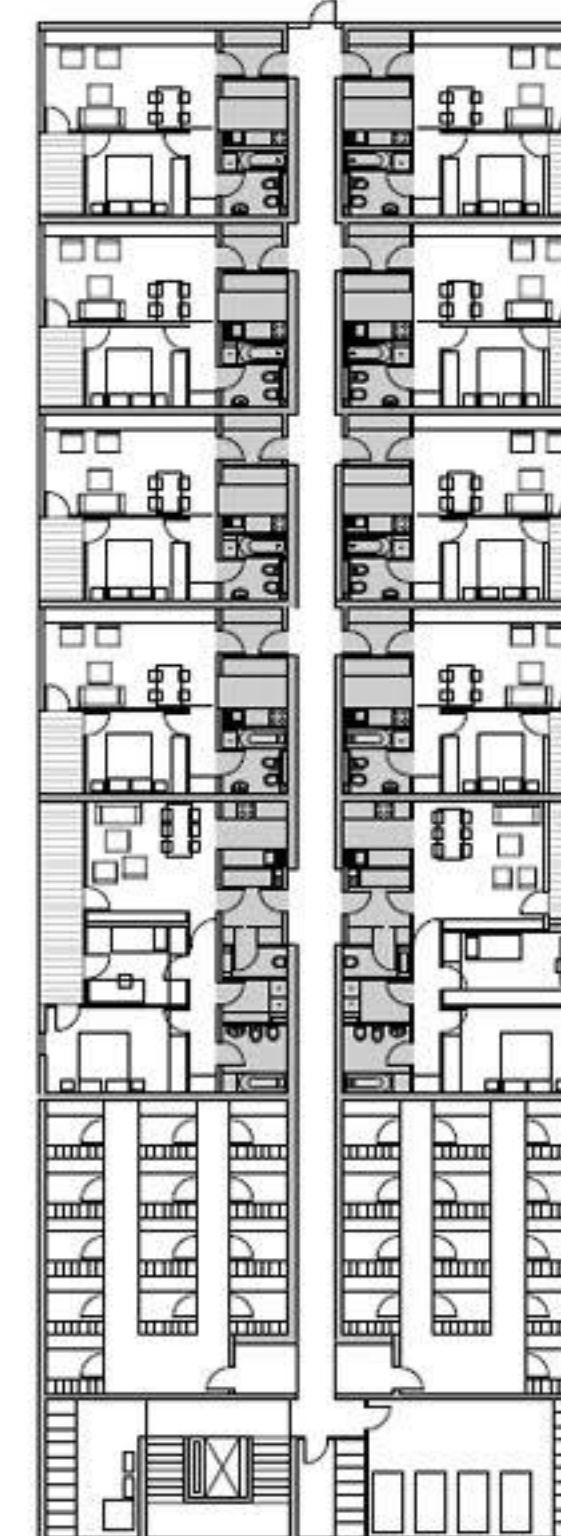
je terenu prilagajoča se struktura terasnega bloka. Zagotavlja dotik z neposredno okolico in ima na sredinskem hodniku na vzhod in na zahod orientirana različna stanovanja, ki se prav tako iztekajo v svoje zunanje lože. Vsako etažo zaključuje večje, prečno postavljeno stanovanje, povezano s teraso. Nad pritlično etažo tega dela je otroško igrišče.



ANALIZA STAVBNIH MAS



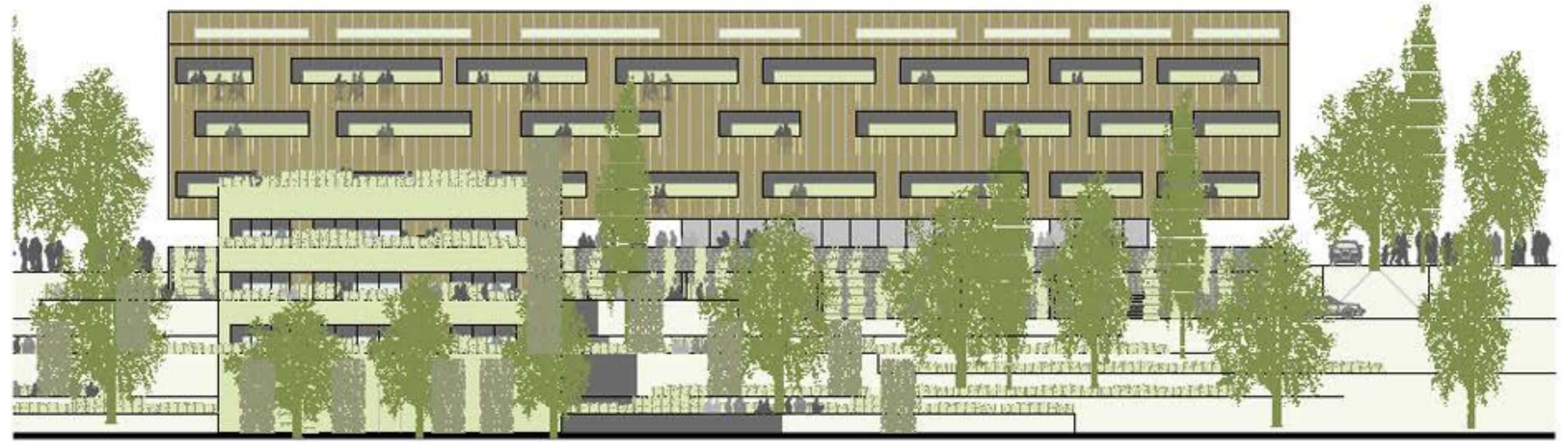
2 KLET 200



3 KLET 200



SPREHAJALNA POT



SEVERNA FASADA 200



JUŽNA FASADA 200



VZHODNA FASADA 200



ZAHODNA FASADA 200



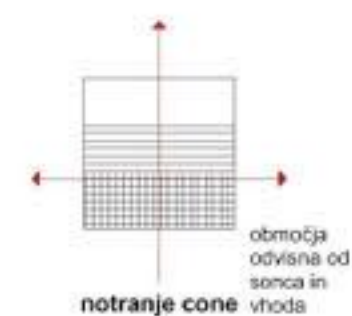
orientacija
smerni neba
notranje poti



stanovanjska
enota
osnovni
identifikacijski
okvir, meja
notranjega
območja



zunanje cone
razširjen okvir,
meja
zunanjega
območja



notranje cone
območja
odvisna od
sonca in
vhoda



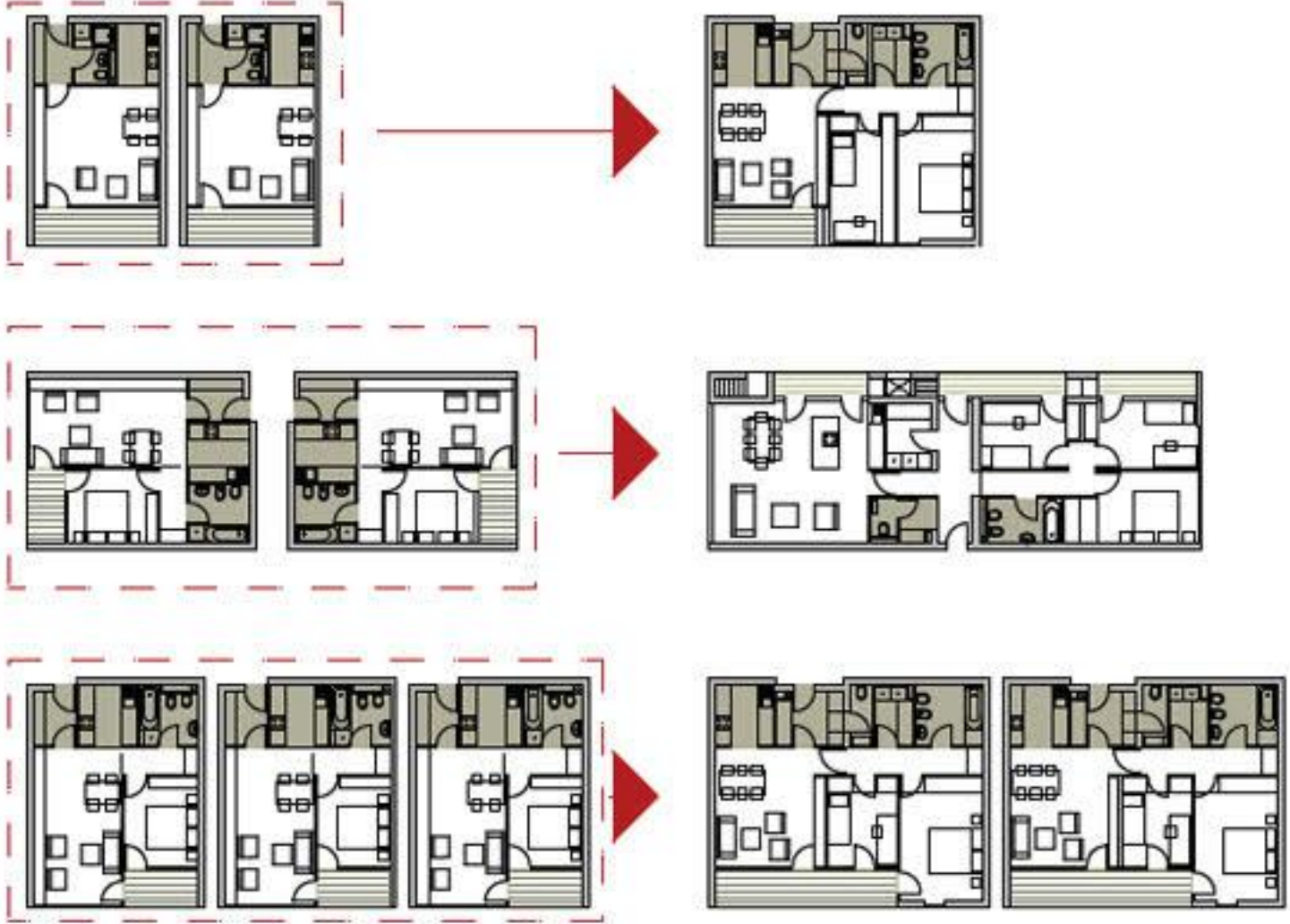
notranja
organizacija
sistem
prilagoditve
in
spreminjanja



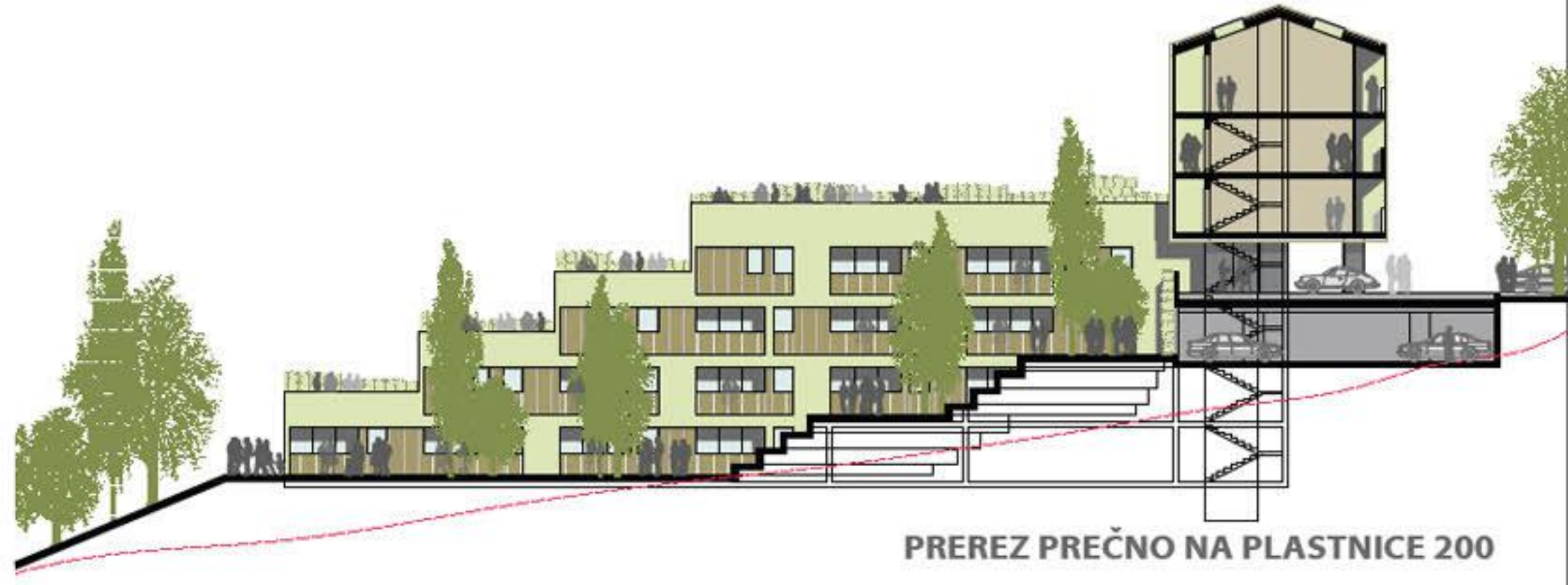
učinkovitost
hkratnost
nasprotij

STANOVATI - BIVATI





FLEKSIBILNOST STANOVANJSKIH ENOT 200



PREREZ PREČNO NA PLASTNICE 200



PREREZ VZDOLŽNO NA PLASTNICE 200

3 osebe

1 - VETROLOV	3,69 m ²
2 - DNEVNA SOBA IN JEDILNICA	21,35 m ²
3 - KUHINJA	5,51 m ²
4 - HODNIK	3,00 m ²
5 - SPALNICA	10,15 m ²
6 - KOPALNICA	4,93 m ²
SKUPAJ	48,58 m²
7 - LOŽA 4,31 m ² x 0,75	3,23 m ²

4 osebe - tip 1

1 - VETROLOV	5,38 m ²
2 - SANITARJE	2,11 m ²
3 - KUHINJA	5,50 m ²
4 - DNEVNA SOBA IN JEDILNICA	20,40 m ²
5 - HODNIK	5,15 m ²
6 - SOBA	3,34 m ²
7 - SPALNICA	14,85 m ²
8 - SOBA	8,91 m ²
SKUPAJ	71,95 m²
10 - LOŽA 10,71 m ² x 0,75	8,00 m ²

4 osebe - tip 2

1 - VETROLOV	5,38 m ²
2 - SANITARJE	2,12 m ²
3 - KUHINJA	5,50 m ²
4 - DNEVNA SOBA IN JEDILNICA	21,25 m ²
5 - HODNIK	5,15 m ²
6 - SOBA	12,28 m ²
7 - SPALNICA	14,85 m ²
8 - UTILITY	3,34 m ²
9 - KOPALNICA	5,84 m ²
SKUPAJ	75,79 m²
10 - LOŽA 6,58 m ² x 0,75	4,92 m ²

2 osebi

1 - PREDPROSTOR	3,52 m ²
2 - KOPALNICA	3,49 m ²
3 - KUHINJA	4,10 m ²
4 - DNEVNA SOBA IN JEDILNICA	23,00 m ²
SKUPAJ	34,02 m²
9 - LOŽA 7,50 m ² x 0,75	5,62 m ²

4 osebe - tip 3

1 - PREDPROSTOR	5,18 m ²
2 - KUHINJA	5,17 m ²
3 - DNEVNA SOBA IN JEDILNICA	20,72 m ²
4 - HODNIK	3,00 m ²
5 - KOPALNICA	8,11 m ²
6 - SPALNICA	14,50 m ²
SKUPAJ	54,66 m²
7 - LOŽA 6,52 m ² x 0,75	4,89 m ²

5 oseb

1 - PREDPROSTOR	4,23 m ²
2 - SANITARJE	1,84 m ²
3 - KUHINJA	5,48 m ²
4 - DNEVNA SOBA IN JEDILNICA	22,54 m ²
5 - HODNIK	5,65 m ²
6 - KOPALNICA	6,98 m ²
7 - SOBA	8,78 m ²
8 - SOBA	9,32 m ²
9 - SPALNICA	14,47 m ²
SKUPAJ	79,27 m²
9 - LOŽA 7,35 m ² x 0,75	5,51 m ²

6 oseb

1 - PREDPROSTOR	6,13 m ²
2 - GARDEROBA	2,35 m ²
3 - SANITARJE	1,45 m ²
4 - KUHINJA, DNEVNA SOBA IN JEDILNICA	36,95 m ²
5 - UTILITY	4,40 m ²
6 - HODNIK	5,78 m ²
7 - SOBA	9,75 m ²
8 - SOBA	11,11 m ²
9 - SPALNICA	13,48 m ²
10 - KOPALNICA	5,07 m ²
SKUPAJ	95,11 m²
11 - TERASA 97,19 m ² x 0,25	24,30 m ²

TIPOLOGIJA STANOVANJ 100

