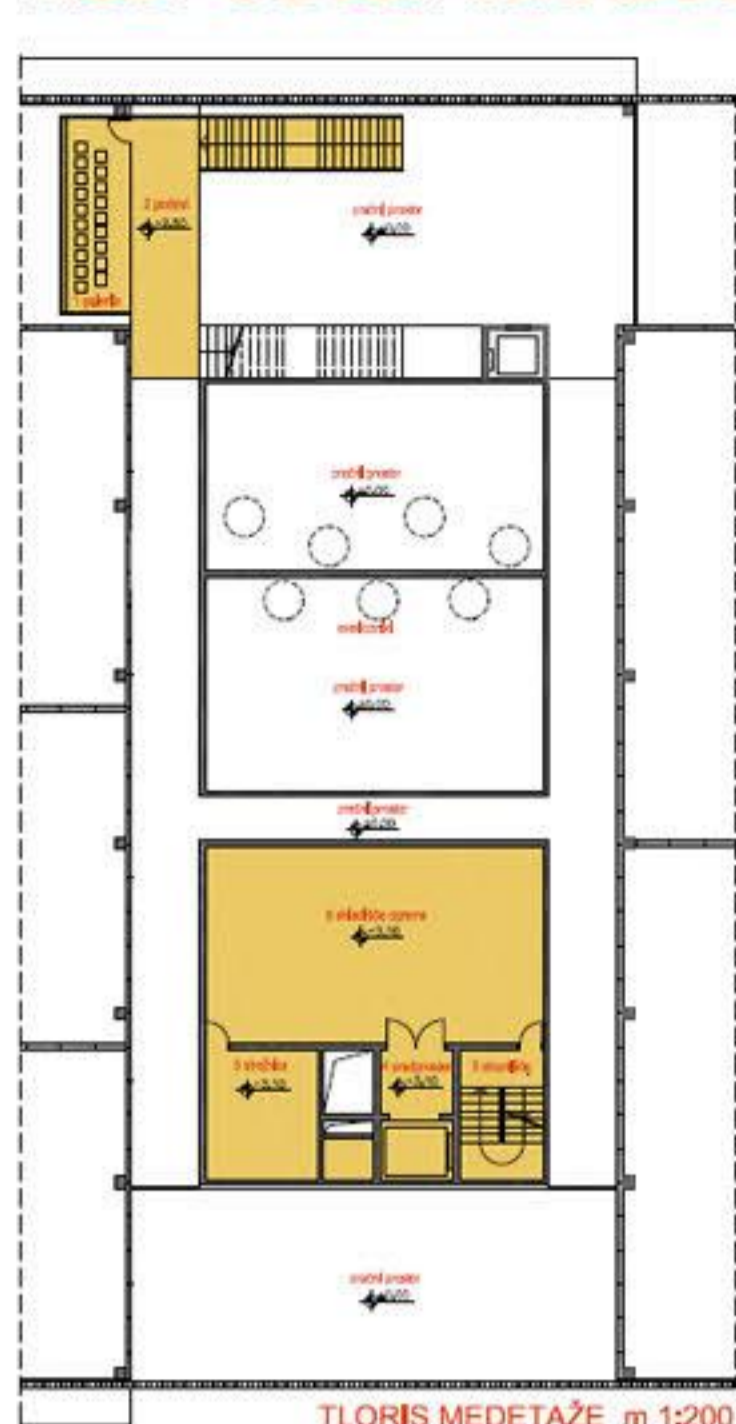


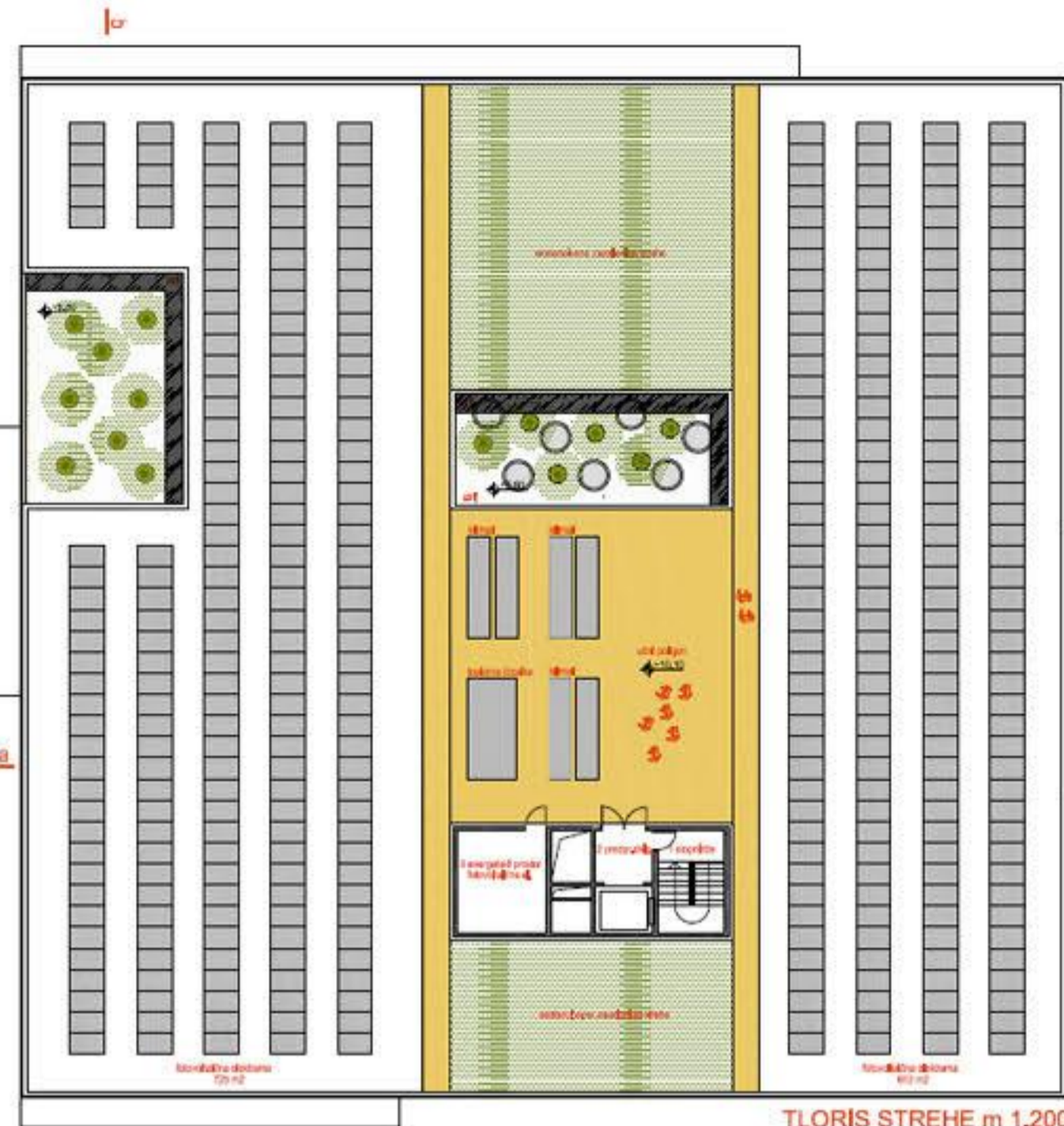
MEDPODJETNIŠKI IZOBRAŽEVALNI CENTER V NOVI GORICI



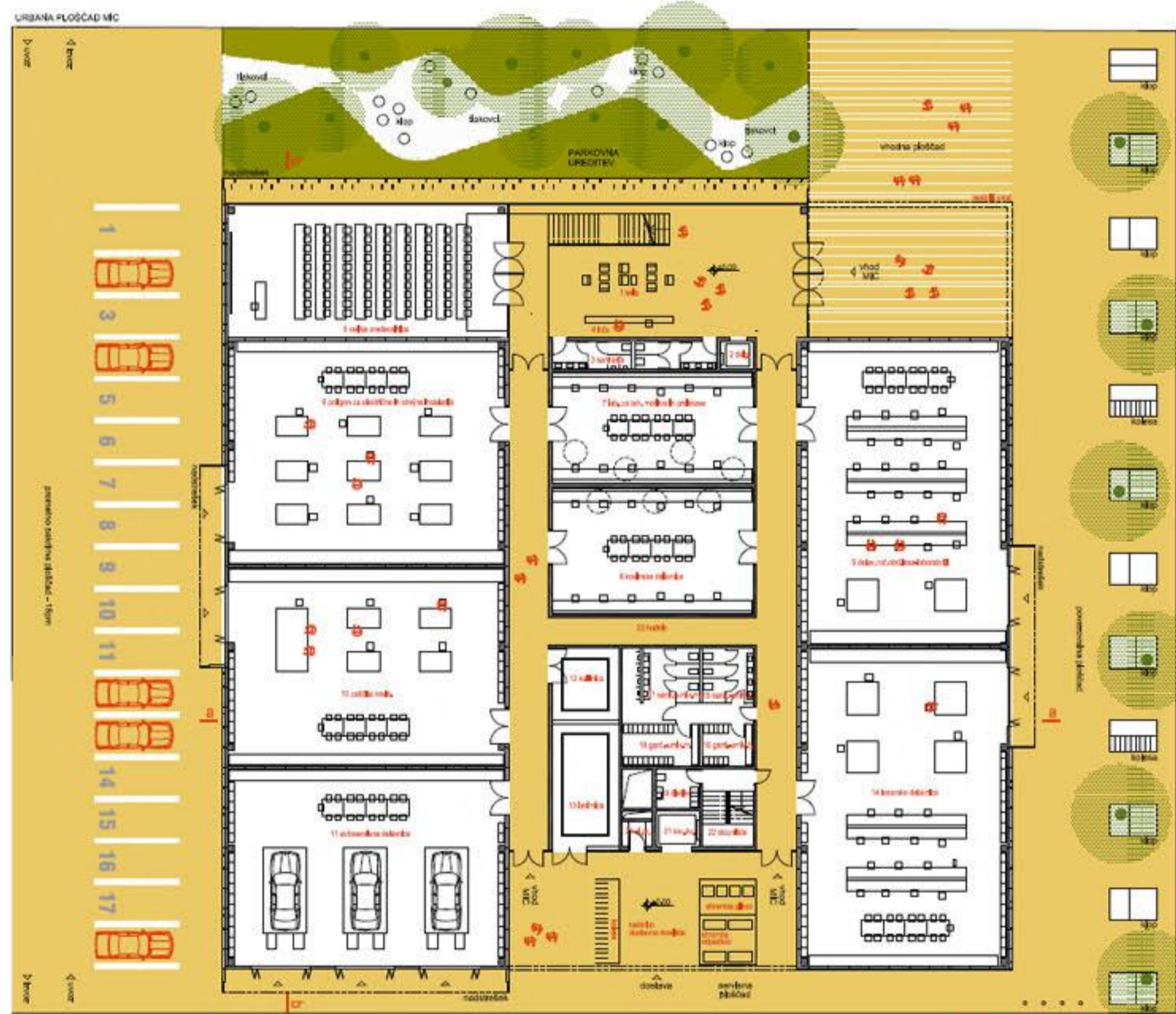
TLORIS MEDETAŽE m 1:200



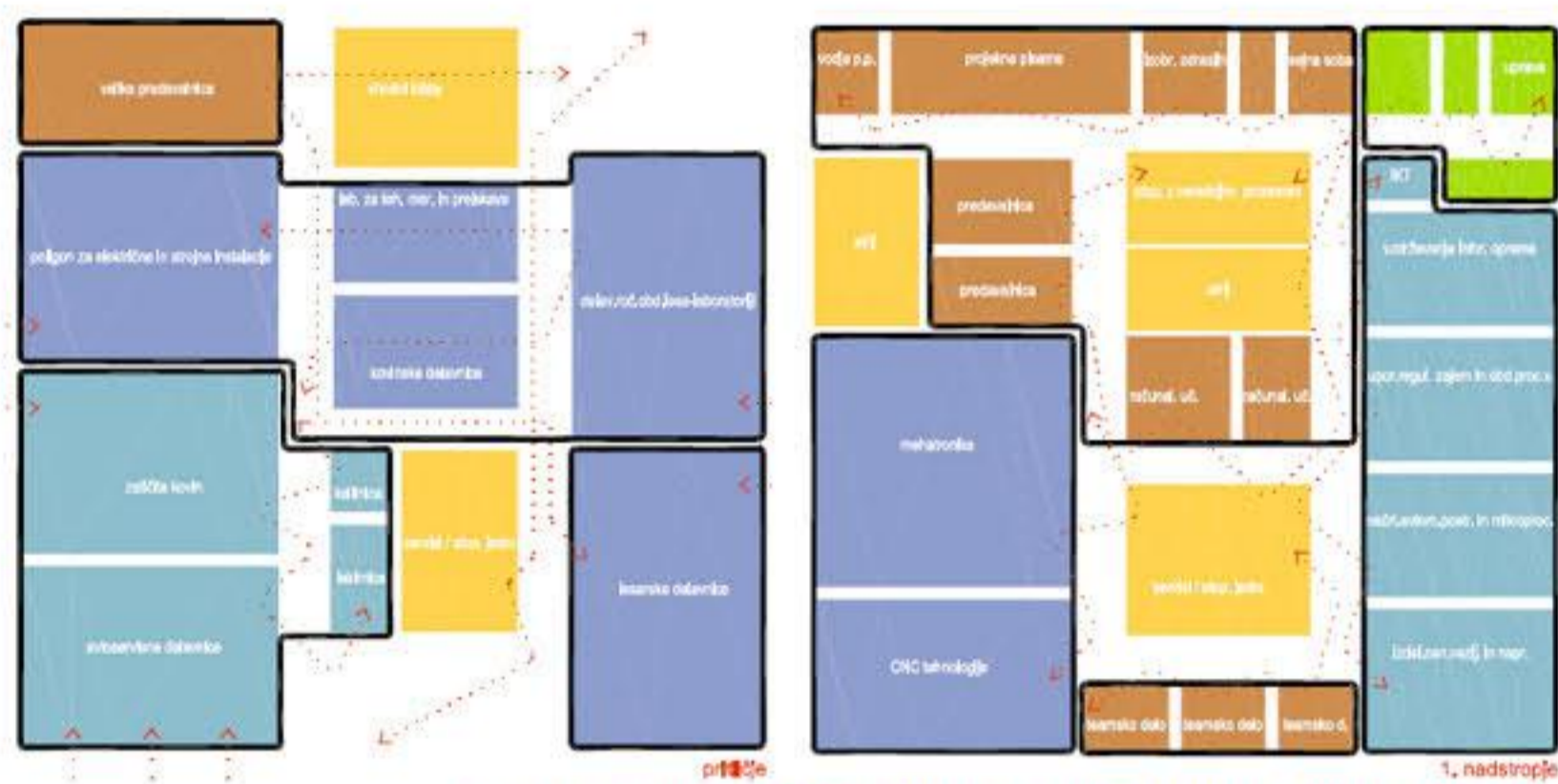
TLORIS 1. NADSTROPJA m 1:200



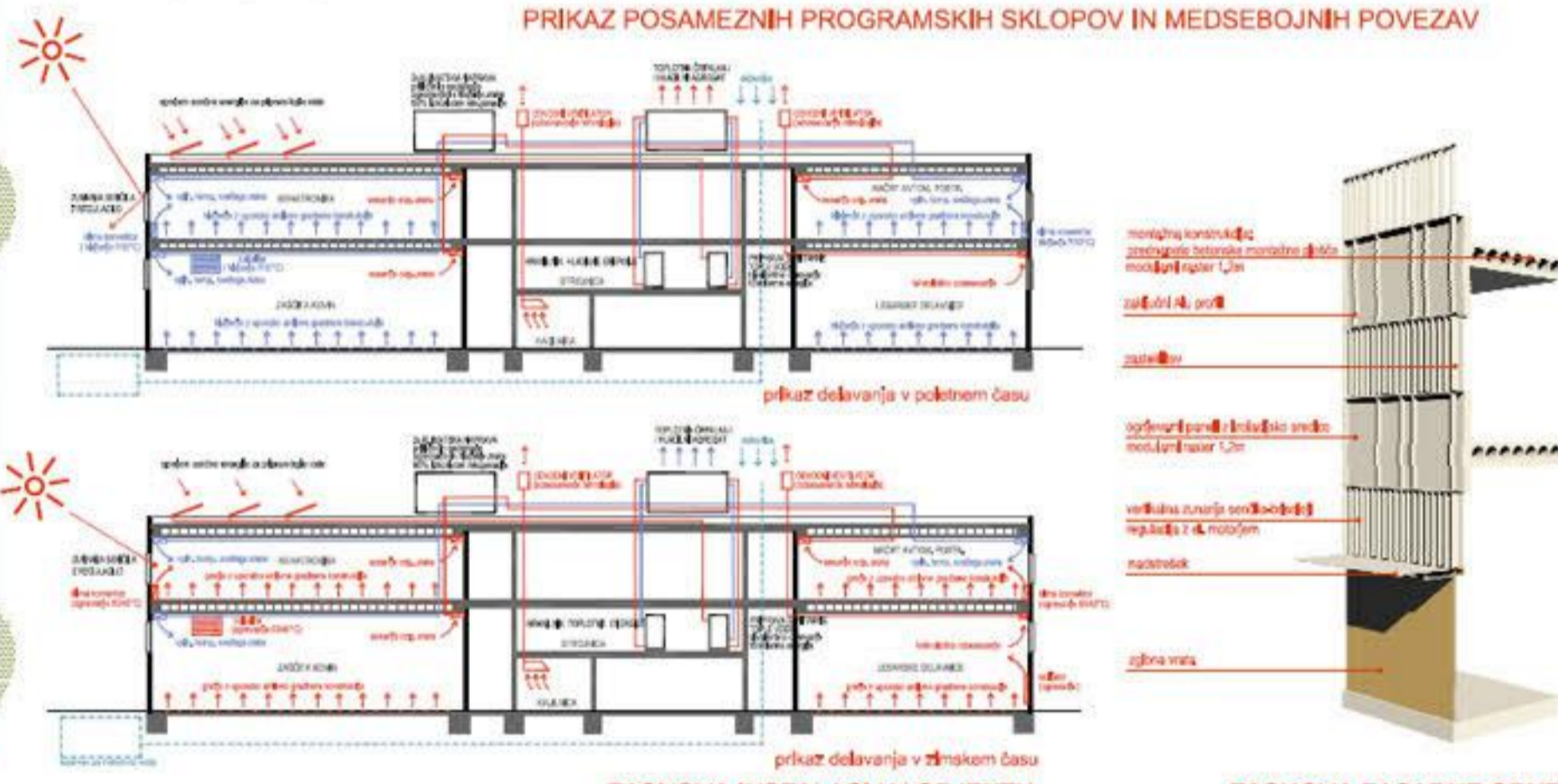
TLORIS STREHE m 1:200



TLORIS PRITLIČJA m 1:200



PRIKAZ POSAMEZNIH PROGRAMSKIH SKLOPOV IN MEDSEBOJNIH POVEZAV



ZASNOVA INSTALACIJ V OBJEKTU

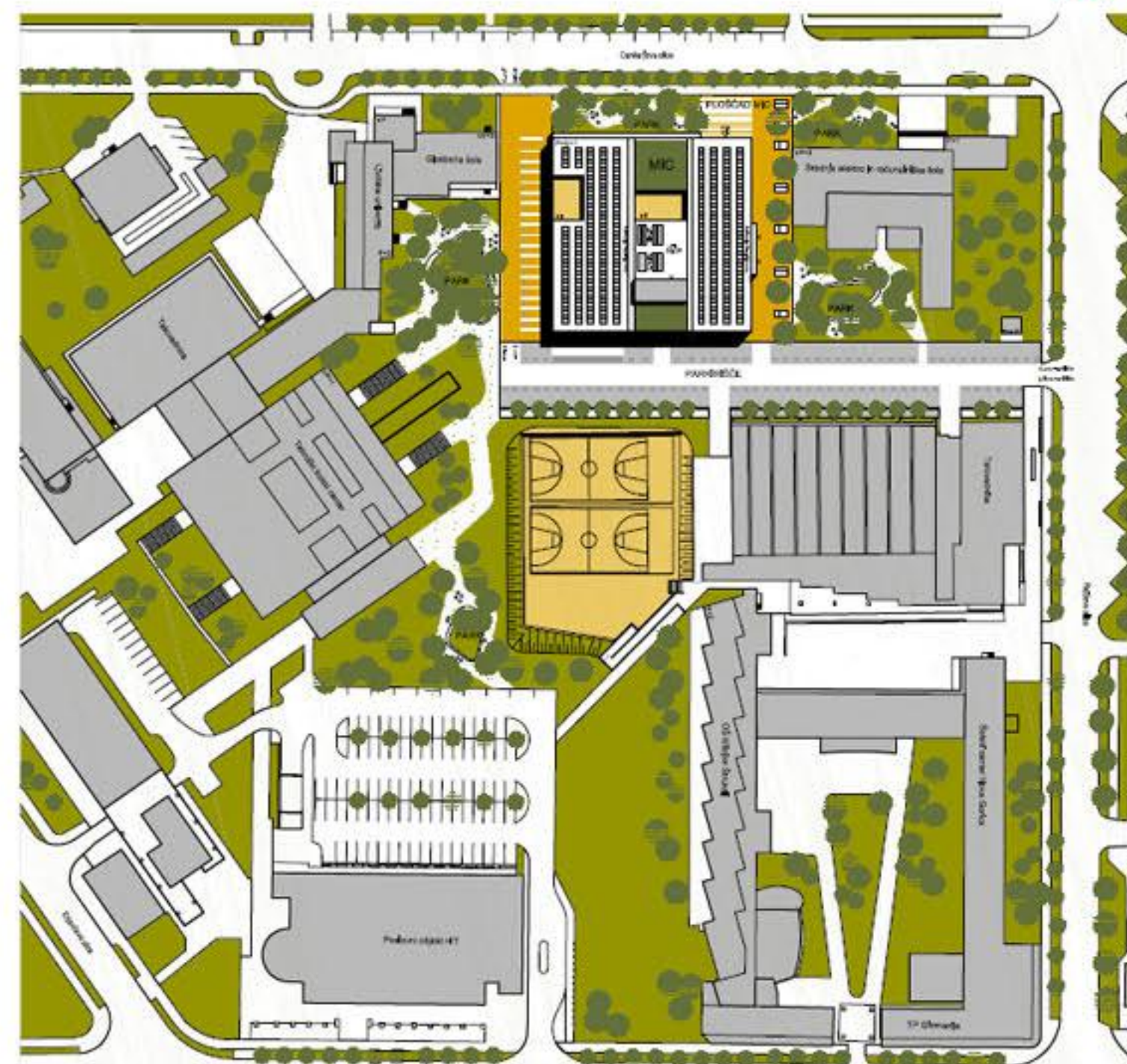
ZASNOVA FASADNE OPNE



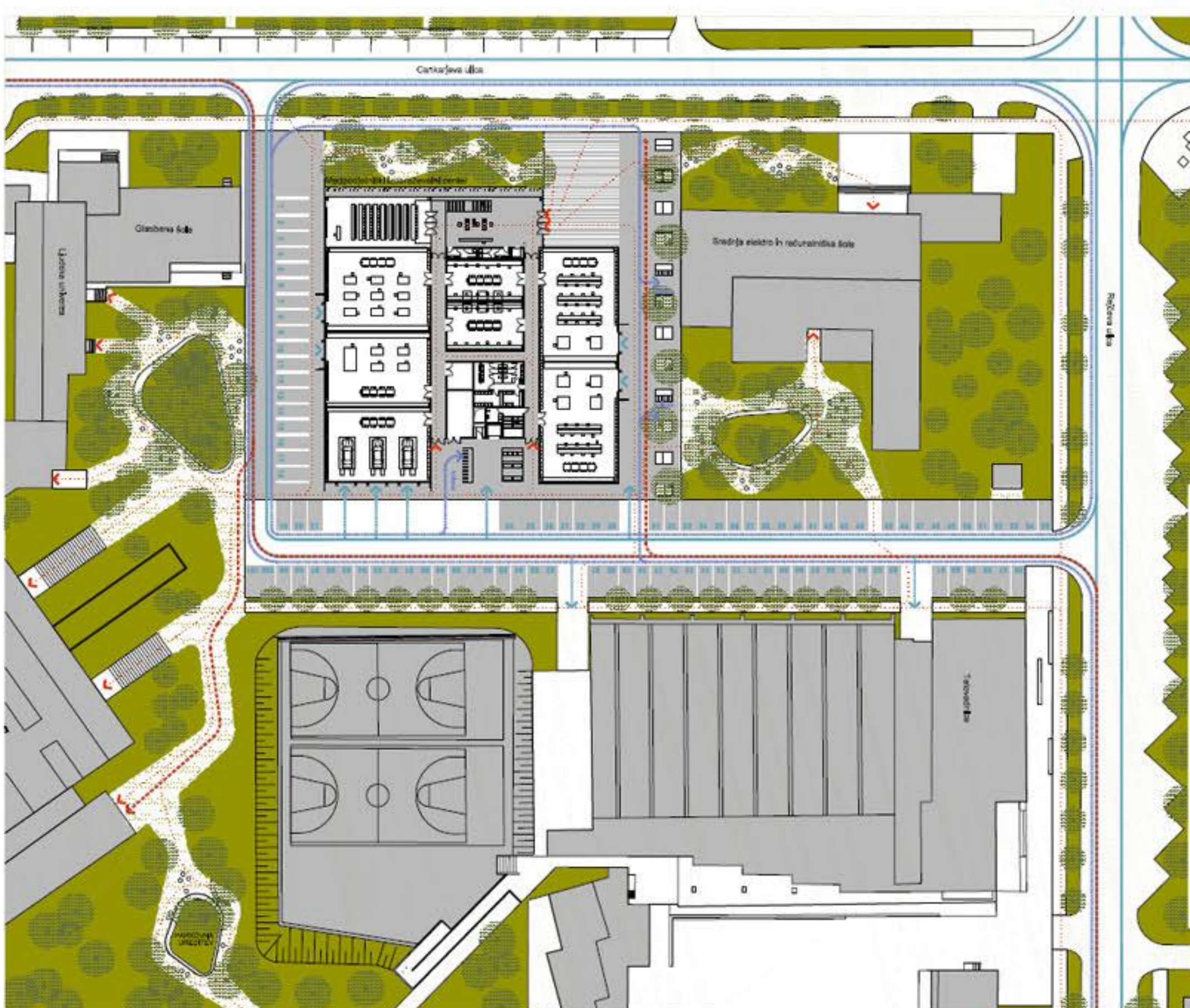
URBANISTIČNO-ARHITEKTURNA ZASNOVA OBJEKTA IN NJEGOVO OKOLICO OBRAVNAVA CELOSTNO; OBJEKT-PAVILION TER URBANA PLOŠČAD TAKO PREDSTAVLJATA DODATNO VREDNOST ZA CELOTNO ŠOLSKO KOLEKTIVO.



SITUACIJA m 1:500



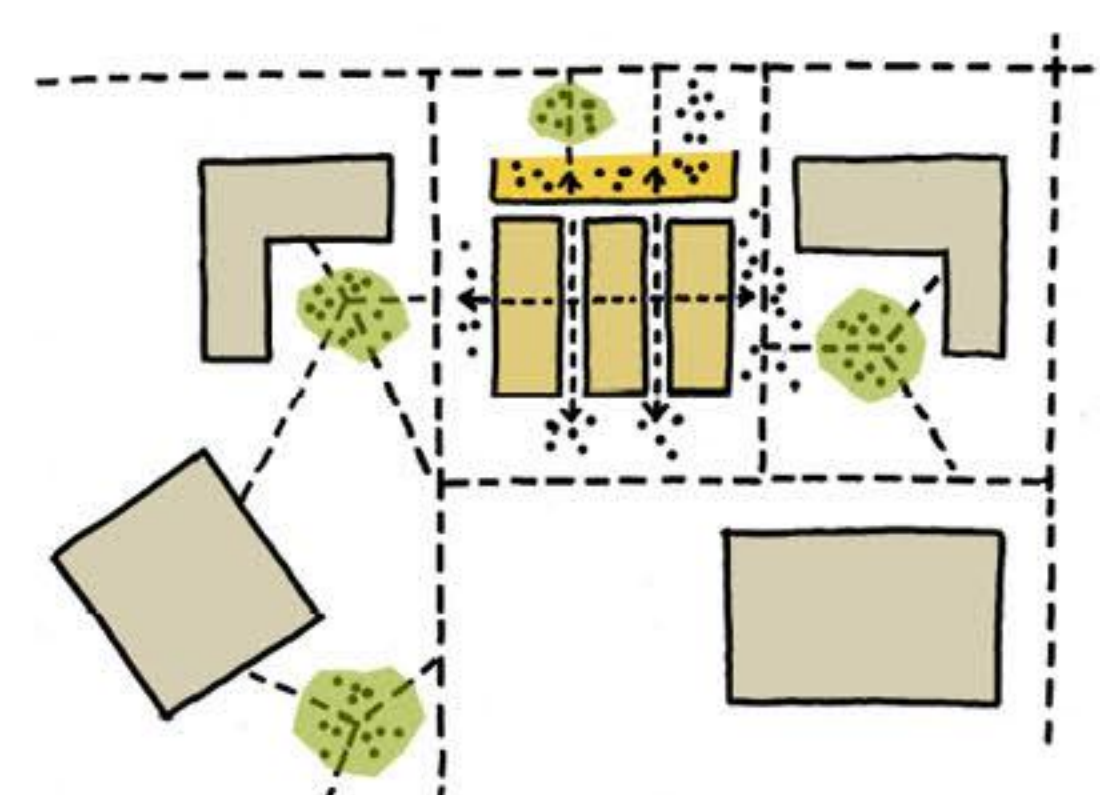
URBANISTIČNA UMESTITEV OBJEKTA m 1:1000



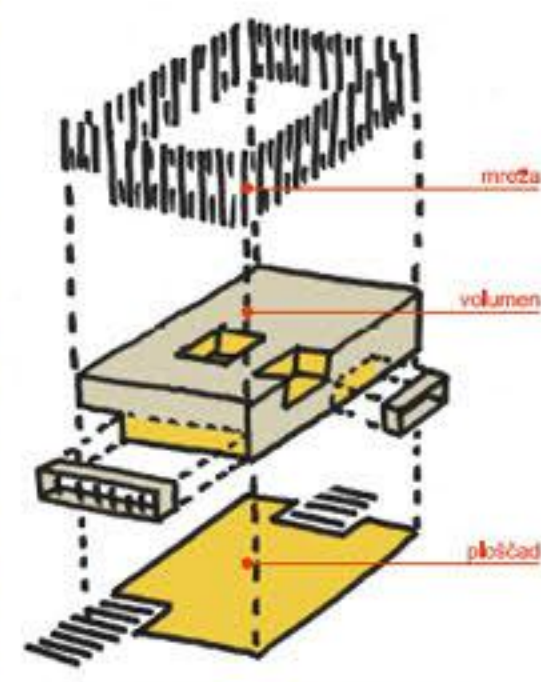
PROMETNA UREDITEV m 1:500

LEGENDA

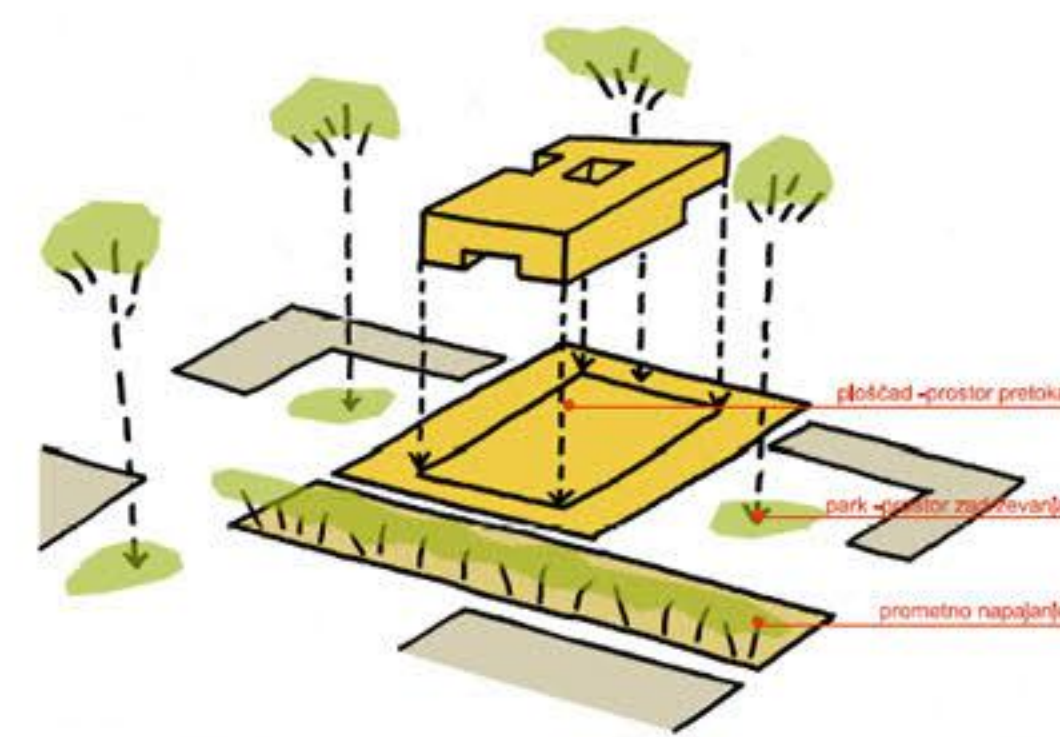
- pešec
- kolesa
- avto
- dostava
- intervencija



URBANISTIČNA ZASNOVA S SVOJO UMESTITVIJO OBJEKTA V KARE PREDSTAVLJA JEDRO NOVE PROSTORSKE ORGANIZACIJE ŠIRŠEGA OKOLIŠA, KI TEMELJI NA VZPOSTAVITVI MREŽE POVEZAV OBSTOJEČIH ŠOLSkih PROGRAMOV Z OBJEKTOM MIC KOT NOVO TOČKO REFERENCE.



ARHITEKTURNA ZASNOVA OBJEKTA TEMELJI NA RACIONALNI KOMPAKTNI ZASNOVI VOLUMNA, PROGRAMSKI VSEBNI V OBJEKTU SLEDIJO POUČARJI Z ODVZETIMI VOLUMNI IN HORIZONTALNE PLASTI FASADNE OPNE. MREŽA, KI JO USTVARJU VERTIKALNA SENČILA IN ZAKLJUČI FASADNI PROFILI POVEŽE POSAMEZNE PLASTI V CELOTO IN S TEM TVORI PREPOZNAVNI ZUNANJO PODOBO OBJEKTA.



PRIKAZ URBANISTIČNE ZASNOVE - OBJEKT JE POSTAVLJEN KOT PAVILJON NA URBANO PLOŠČAD, KI SE PROMETNO NAPAJA PREKO DOVOŽNE ULICE S PARKIRIŠČI. VMESNI PROSTORI MED NOVO UREDITVIJO IN OBSTOJEČIM STAVBNIM TKIVOM, SO ZASNOVANI KOT MAJHNE PARKOVNE UREDITVE IN FUNKCIONIRAJO KOT NOVI PROSTORI INTERAKCIJE. S TAKO ZASNOVO USTVARIMO KVALITETEN ZUNANJI PRETOČNI PROSTOR - PLOŠČAD Z MIKROAMBIENTI-PARKI KOT PROSTORI ZADRŽEVANJA V ŠIRŠI OKOLIČI.



OBJEKT OB CANKARJEVI ULICI SKUPAJ Z ZASNOVO ZUNANJE UREDITVE USTVARI ODPRT JAVNI PARTER, KJER PREPLET NOTRANJIH IN ZUNANJIH PROSTOROV DELUJE KOT MEDJI INTERAKCIJE OBJEKTA Z OKOLIČI IN USTVARI REPRZENTATIVEN VHOODNI DEL.

