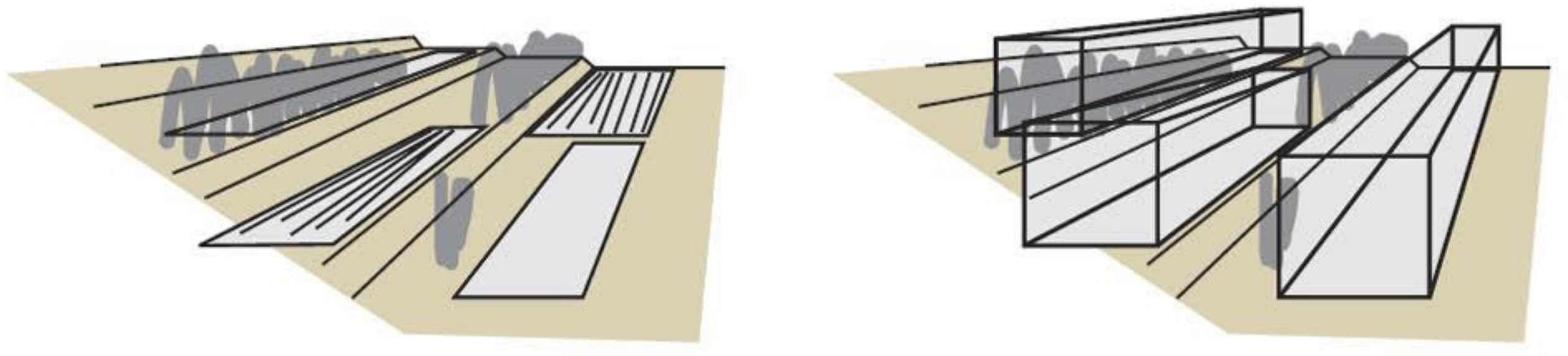
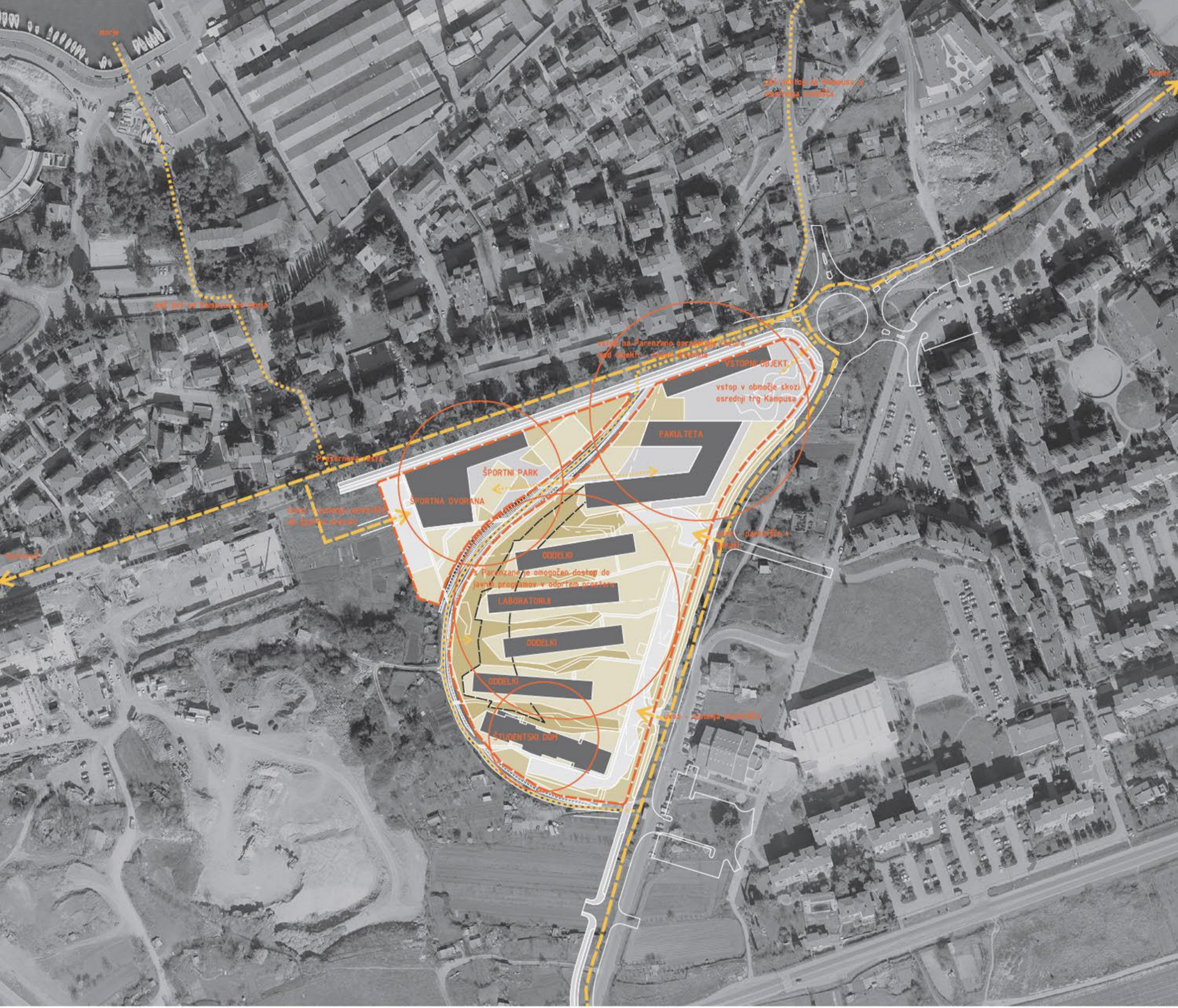


Urbanizem - izhodišča
 Znotraj obravnavanega območja smo kot kakovost prepoznali travnate terase, na katere so umešeni zelenjavni vrtni in linijske zasaditve grmovja in dreva. Teraso so razpotegnjene po terenu v smeri sever - jug, linijske zasaditve in vrtni členijo prostor v smeri vzhod - zahod. Opisano krajinsko značilnost smo upoštevali kot navdih, izhodišče za razmestitev objektov in nasadov drevnine. Upoštevali smo obstoječe prostorske smeri, objekti so tako v predlagani zasnovi z daljšo stranico odpirajo proti morju, odprti prostori med njimi ohranjajo značilno smer vzhod - zahod. Členitev pobočja na terase smo dodatno poudarili s podpornimi zidovi.

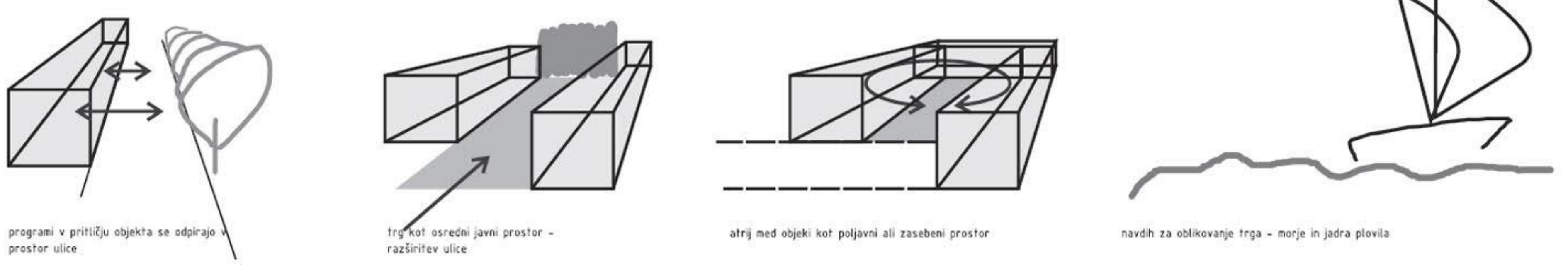
Izhodišča za podrobnejšo členitev odprtega prostora smo poiskali v tipologiji odprtih prostorov, ki se pojavljajo v primorju. Ob Prešernovi ulici smo z umestitvijo objekta ob ulici nakazali možnost oblikovanja dialoga med programi v pritiščju objekta in uličnim prostorom. Drugi značilni odprti prostor je trg kampusa. V zasnovi se trg udejanja kot razširitev predvidene nove povezovalne ceste Jagodje s krožiščem. Na ta način je oblikovano pregledno, jasno vstopno območje v kampus, ki se v širšem kontekstu s potmi navezuje na središče starega mestnega jadra Izole. Za primorje značilni odprti prostori so tudi atrij, praviloma poljavnega ali zasebnega značaja. V zasnovi določajo atrij objekti sedeža Fakultete, v nasprotju s trgom, ki je javnega značaja - del sistema odprtih prostorov mesta - je atrij poljavnega značaja, namenjen je zadrževanju zaposlenih na Fakulteti in študentom. V zasnovi je Parenčana upoštevana in ohranjena kot osrednja rekreacijska pot. Vkopani povezovalni objekt, ki sledi potoku Parenčane, omogoča oblikovanje javnega prostora ob rjaji, na drugi strani pa deli prostor Fakultete od mestne rekreacijske poti. Odločitev o tovrstni umestitvi objekta izhaja iz potrebe, da javni prostor (Parenčana) ločimo od prostora Kampusa, kjer se v odprtem prostoru odvijajo programi, vezani na objekte Fakultete. Na ta način pridobijo prostori med objekti poljaven značaj. V zasnovi so predvidene linijske zasaditve med objekti, ki se od osrednjega dela Fakultete prelijejo skozi streho vkopanega objekta do Parenčane.



Značilnost obravnavanega prostora so terase z vrtniki in linijske zasaditve. V zasnovi Univerze je ta značilnost uporabljena kot izhodišče za umestitev objektov in razmestitev nasadov drevnine.

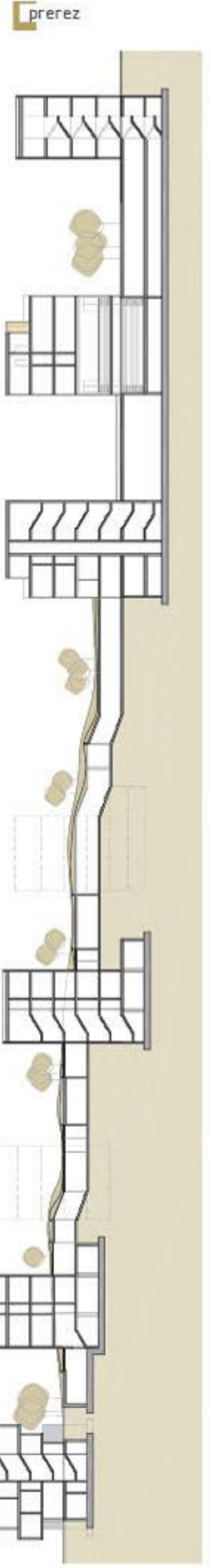
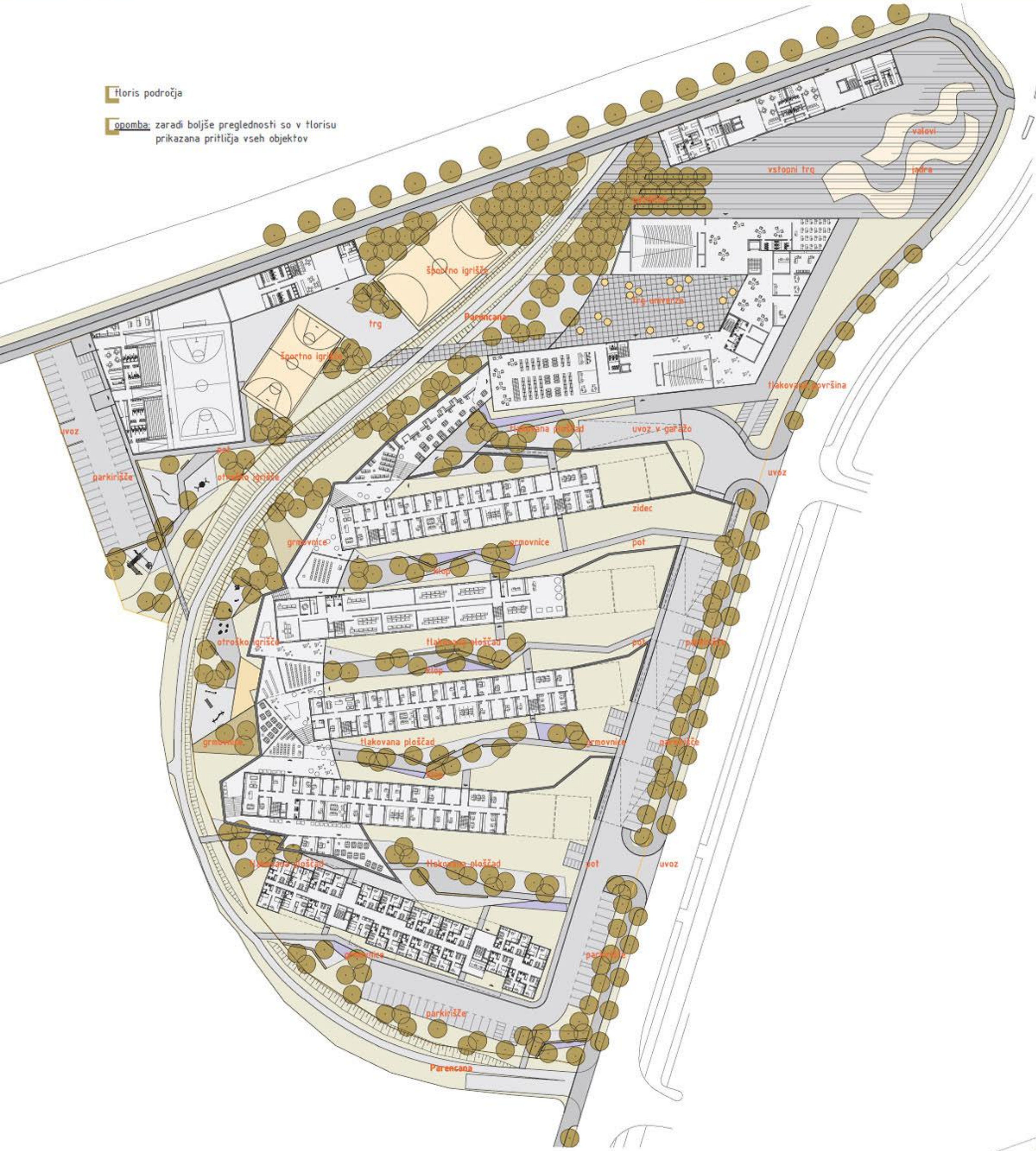


Zasnovo gradi tipologija odprtih prostorov, značilnih za primorska mesta



Horis področja

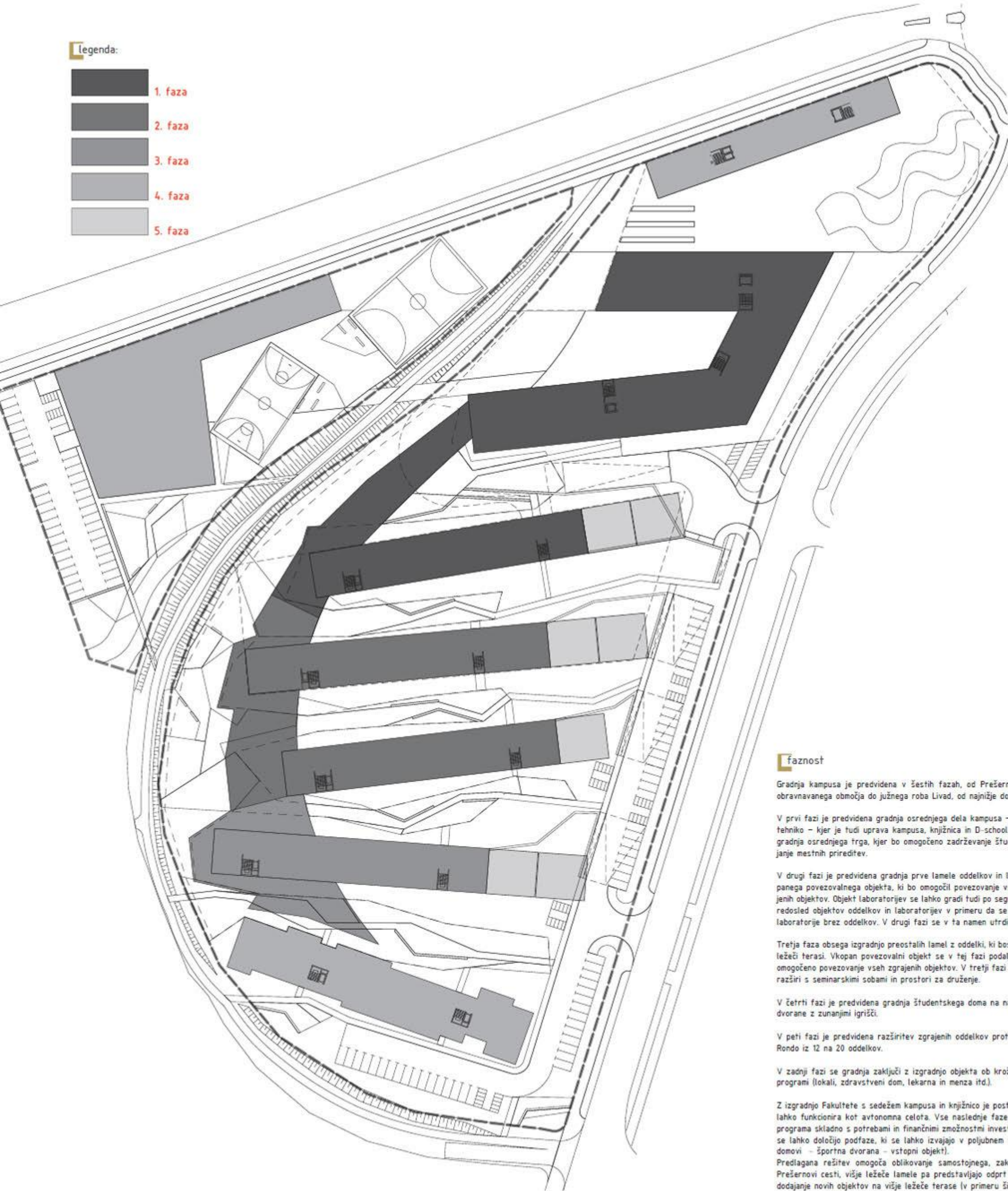
opomba: zaradi boljše preglednosti so v Horisu prikazana pritičja vseh objektov



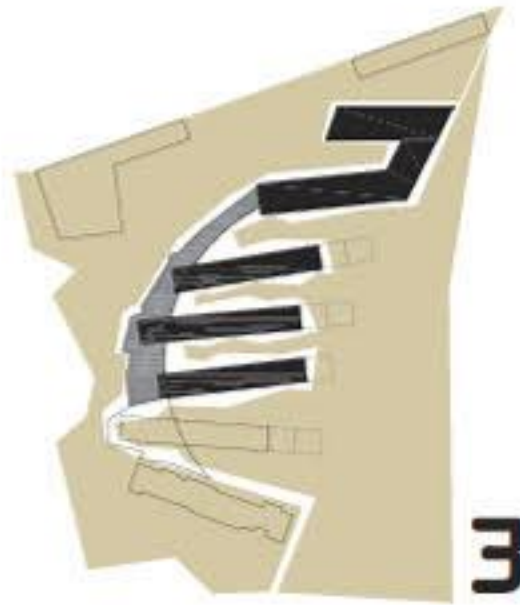
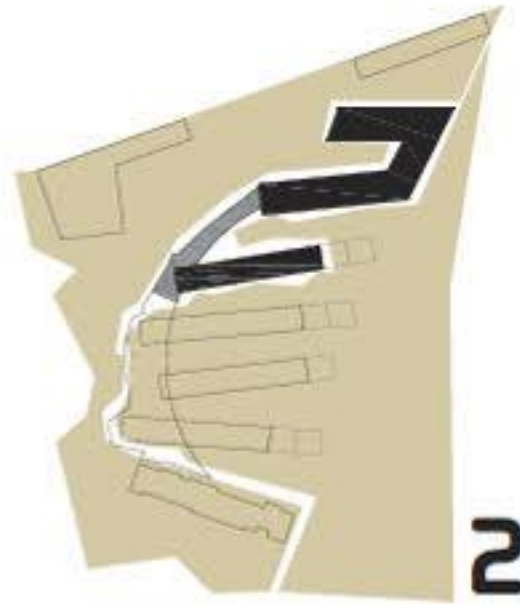
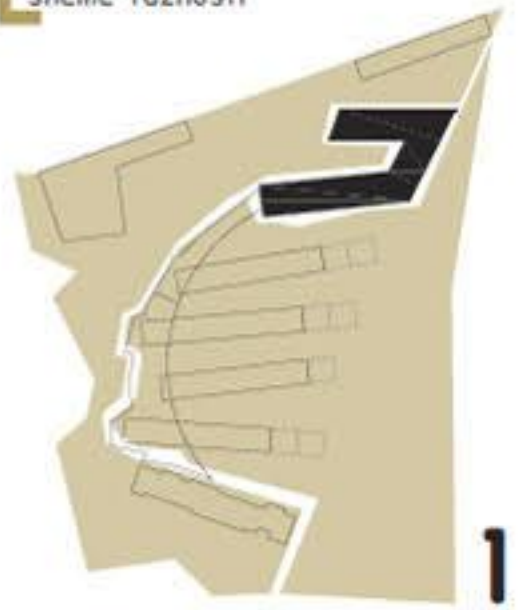
senčni Horis m 1:1000

Legenda:

- 1. faza
- 2. faza
- 3. faza
- 4. faza
- 5. faza



sheme faznosti



Faznost

Gradnja kampusa je predvidena v šestih fazah, od Prešernove ceste na severnem robu obravnavanega območja do južnega roba Livad, od najnižje do najvišje nadmorske višine.

V prvi fazi je predvidena gradnja osrednjega dela kampusa – Fakultete za naravoslovje in tehniko – kjer je tudi uprava kampusa, knjižnica in D-school. V tej fazi je predvidena tudi gradnja osrednjega trga, kjer bo omogočeno zadrževanje študentov in zaposlenih ter odvijanje mestnih prireditev.

V drugi fazi je predvidena gradnja prve lamele oddelkov in laboratorijev ter prvi del vkopanega povezovalnega objekta, ki bo omogočil povezovanje vseh, v prvi in drugi fazi zgrajenih objektov. Objekt laboratorijev se lahko gradi tudi po segmentih, možno je tudi zamerjati redosled objektov oddelkov in laboratorijev v primeru da se naročnik odloči najprej graditi laboratorije brez oddelkov. V drugi fazi se v ta namen utrdi dve višje ležeči terasi.

Tretja faza obsega izgradnjo preostalih lamel z oddelki, ki bosta umeščeni na naslednji, višje ležeči terasi. Vkopan povezovalni objekt se v tej fazi podaljša in zaključi, na ta način bo omogočeno povezovanje vseh zgrajenih objektov. V tretji fazi se program vkopanega objekta razširi s seminarjskimi sobami in prostori za druženje.

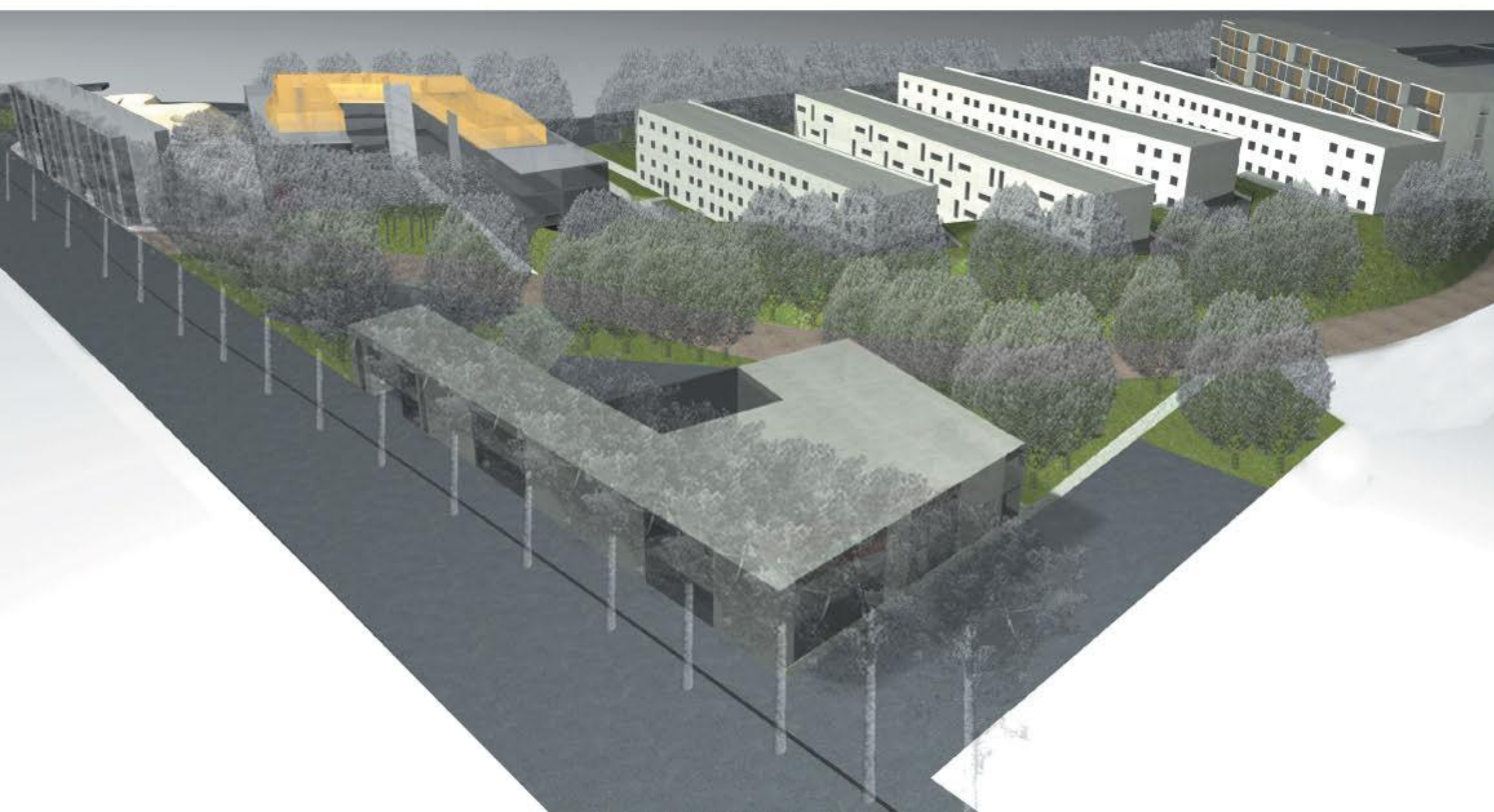
V četrti fazi je predvidena gradnja študentskega doma na najvišje ležeči terasi in športne dvorane z zunanjimi igrišči.

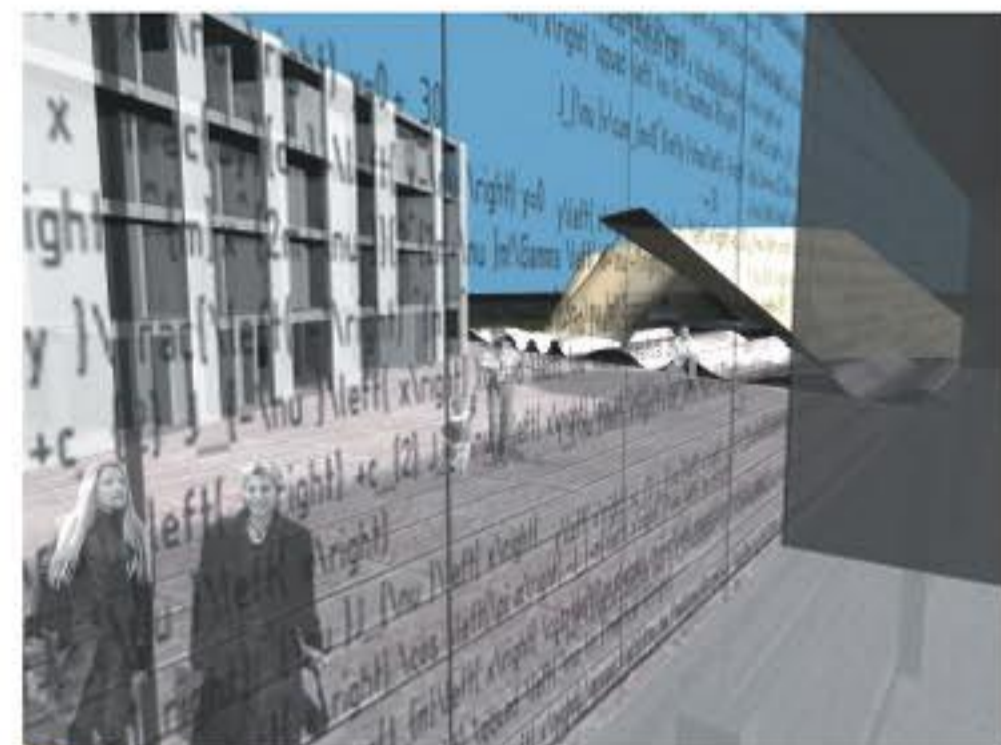
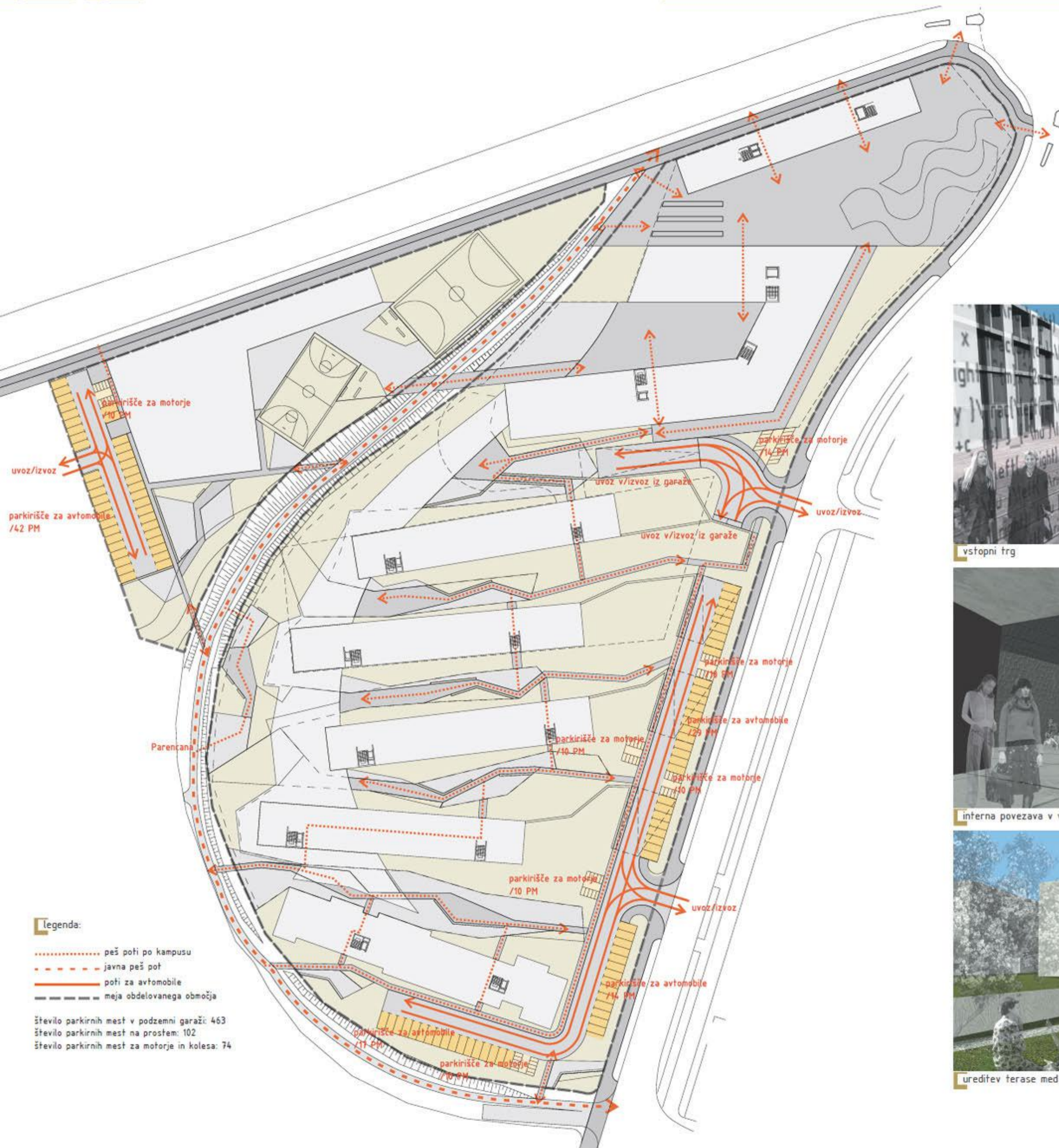
V peti fazi je predvidena razširitev zgrajenih oddelkov proti predvideni cesti A – Javorje Rondo iz 12 na 20 oddelkov.

V zadnji fazi se gradnja zaključi z izgradnjo objekta ob krožišču, kamor so umeščeni javni programi (lokali, zdravstveni dom, lekarna in menza itd.).

Z izgradnjo Fakultete s sedežem kampusa in knjižnico je postavljena baza kampusa, ki tako lahko funkcionira kot avtonomna celota. Vse naslednje faze so samo postopno dodajanje programa skladno s potrebami in finančnimi zmožnostmi investitorja. Znotraj posameznih faz se lahko določijo podfaze, ki se lahko izvajajo v poljubnem vrstnem redu (npr. študentski domovi – športna dvorana – vstopni objekti).

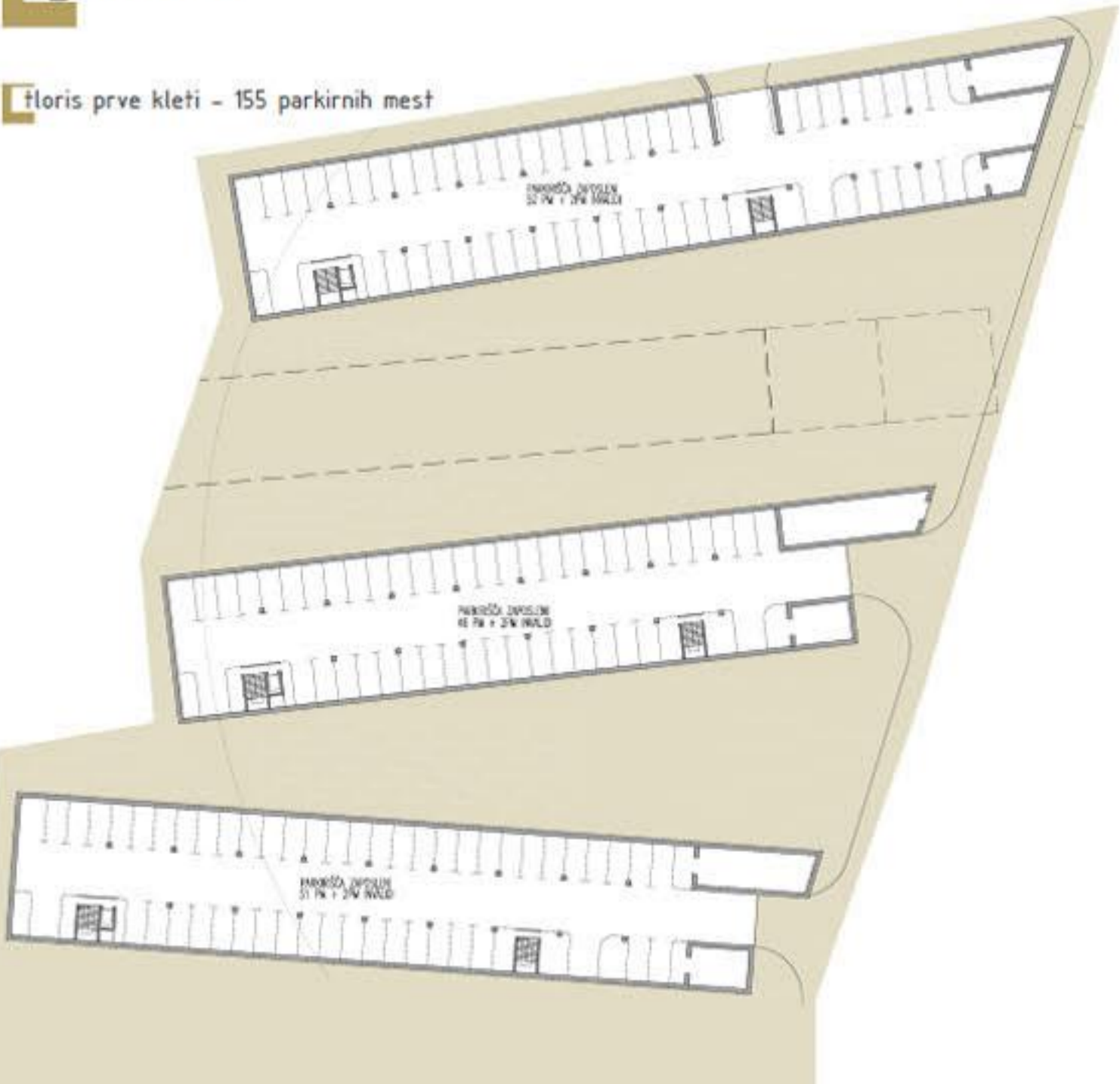
Predlagana rešitev omogoča oblikovanje samostojnega, zaključnega sklopa objektov ob Prešernovi cesti, višje ležeče lamele pa predstavljajo odprt sistem, ki omogoča širjenje in dodajanje novih objektov na višje ležeče terase (v primeru širjenja fakultete).



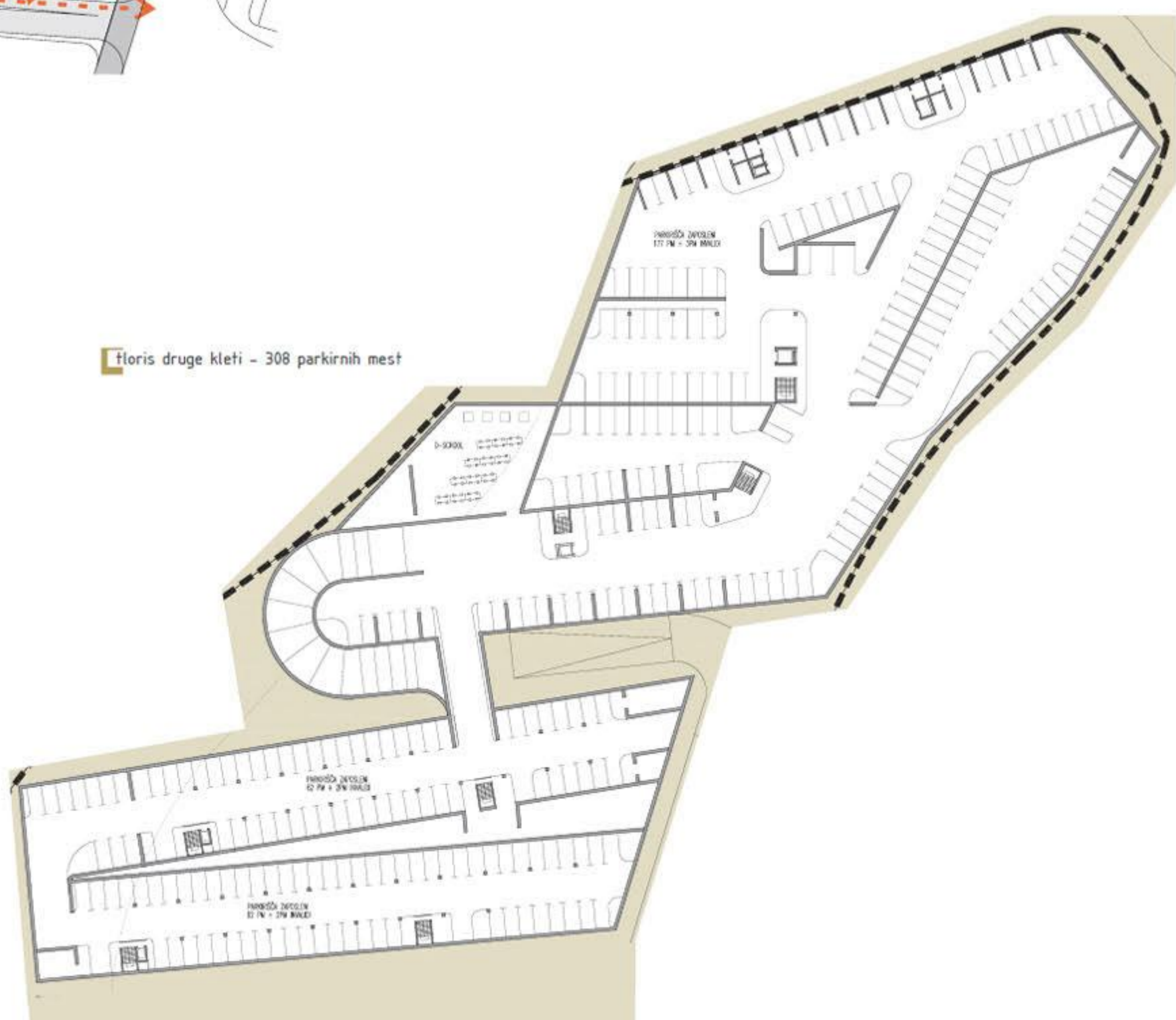


GARAŽA

1. floor prve kleti - 155 parkirnih mest



1. floor druge kleti - 308 parkirnih mest



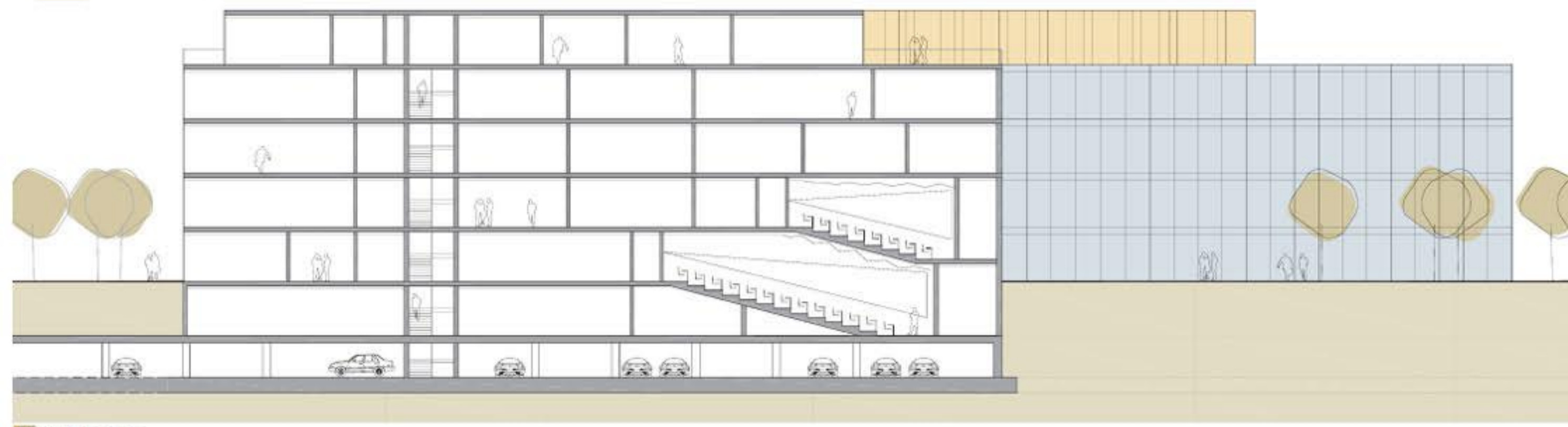
5. NAČRTI OBJEKTOV

m 1:200

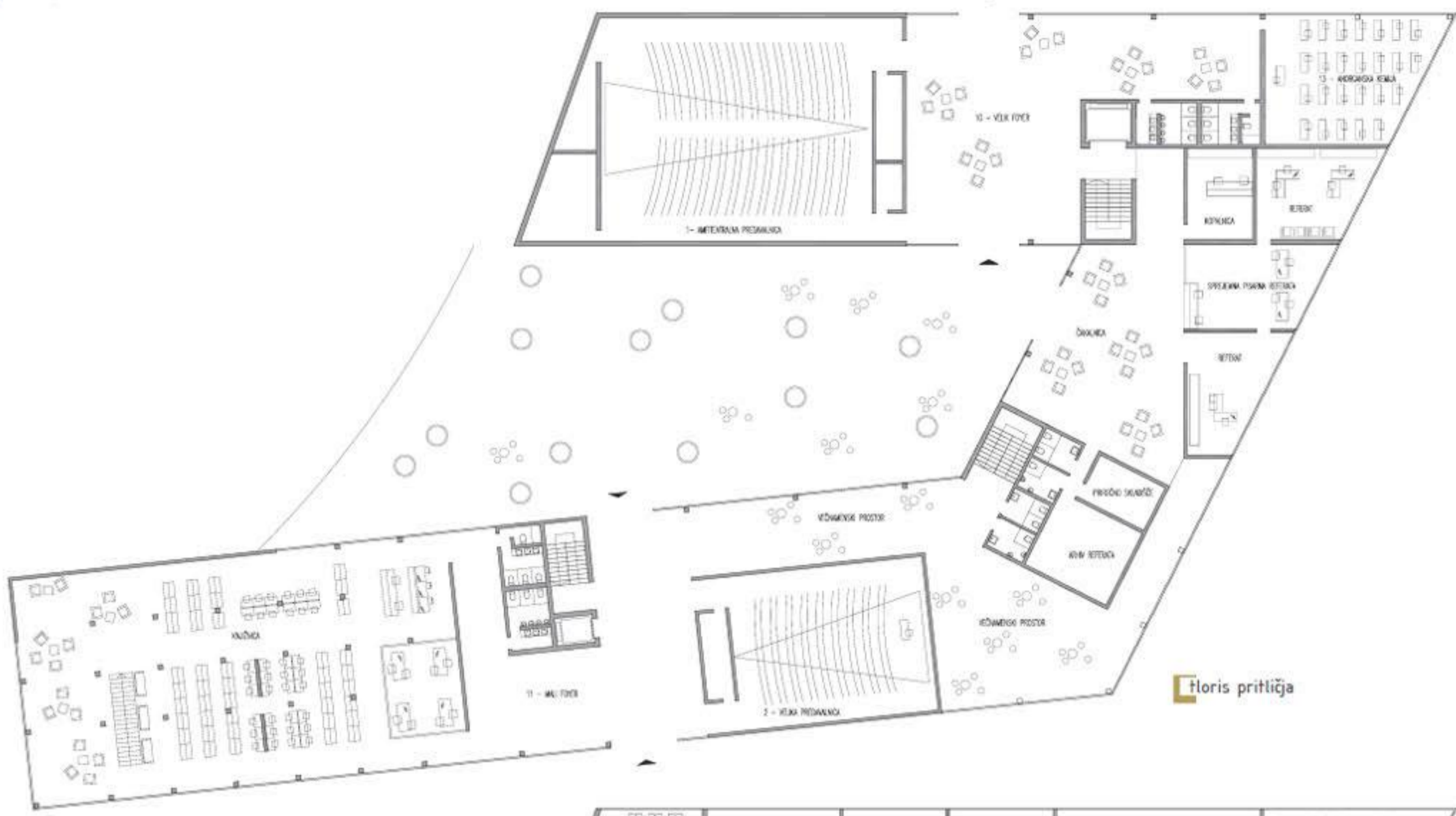


PUWOKA

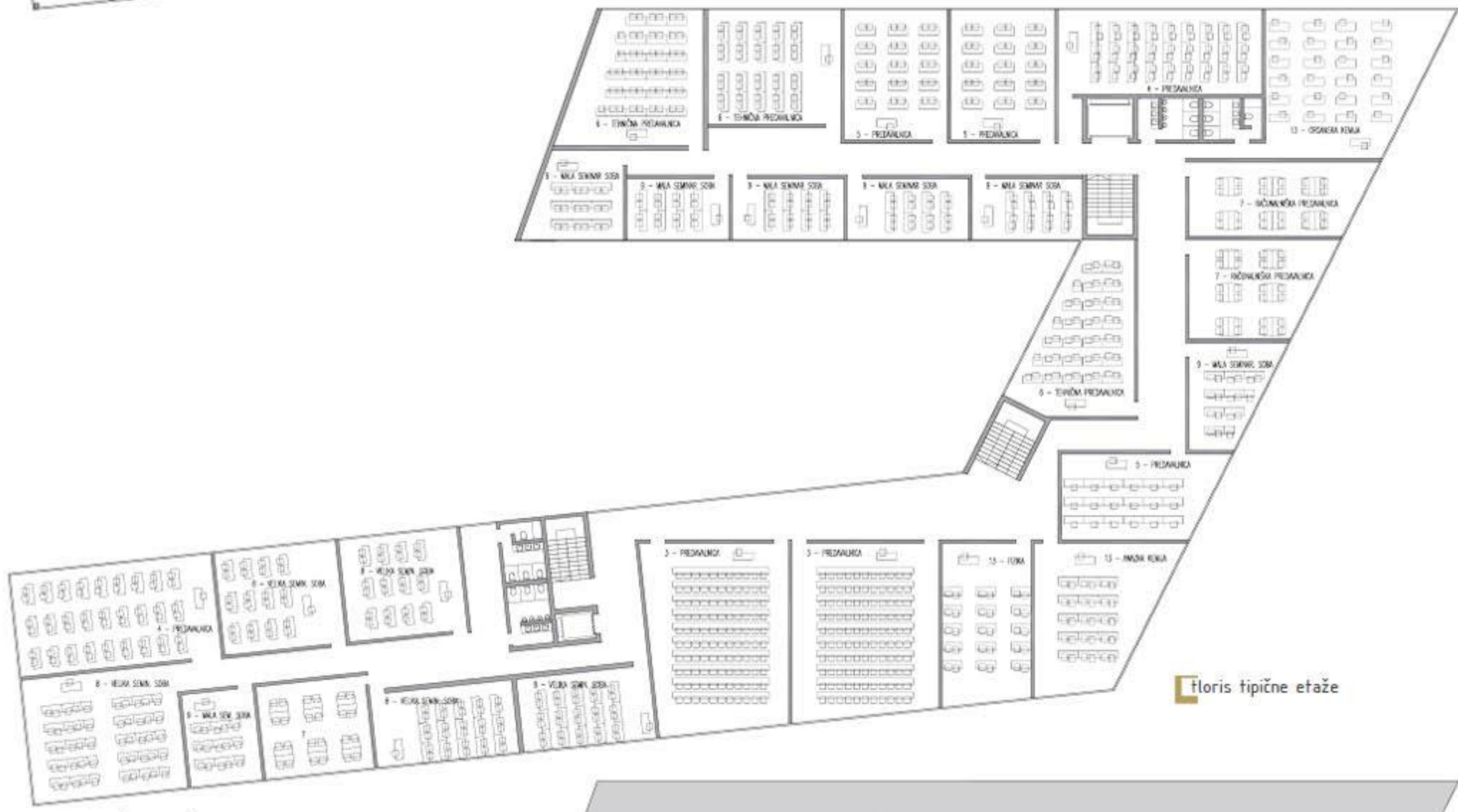
FAKULTETA ZA NARAVOSLOVJE IN TEHNIKO



vzdolžni prerez



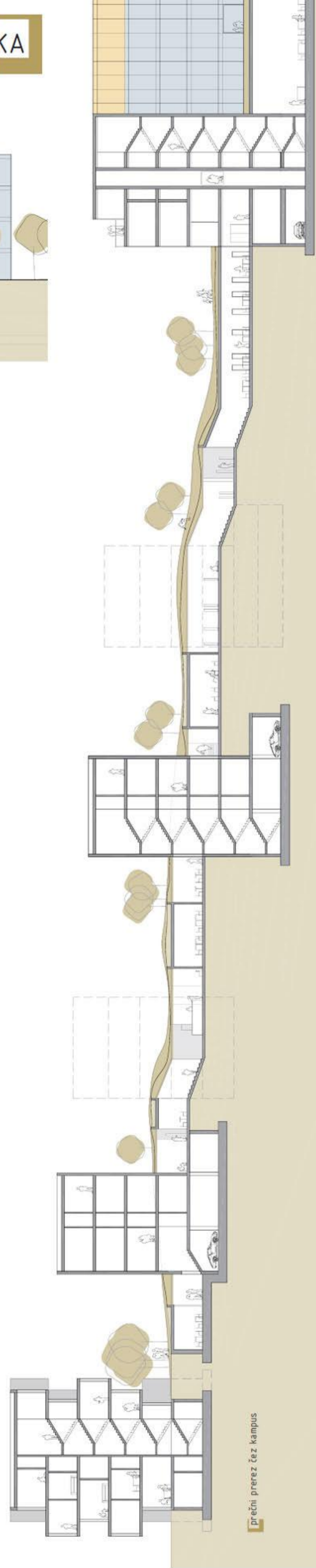
Floris pritiža



Floris tipične etaže



Floris mansarde



prečni prerez čez kampus



Študentski dom

Športna dvorana



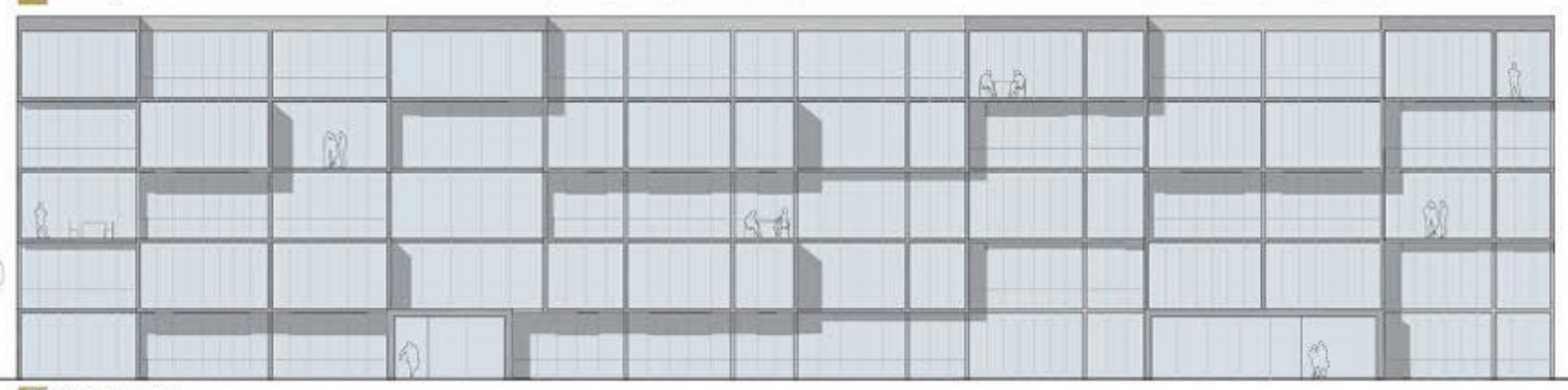
1. floor kleti



1. floor priljučje

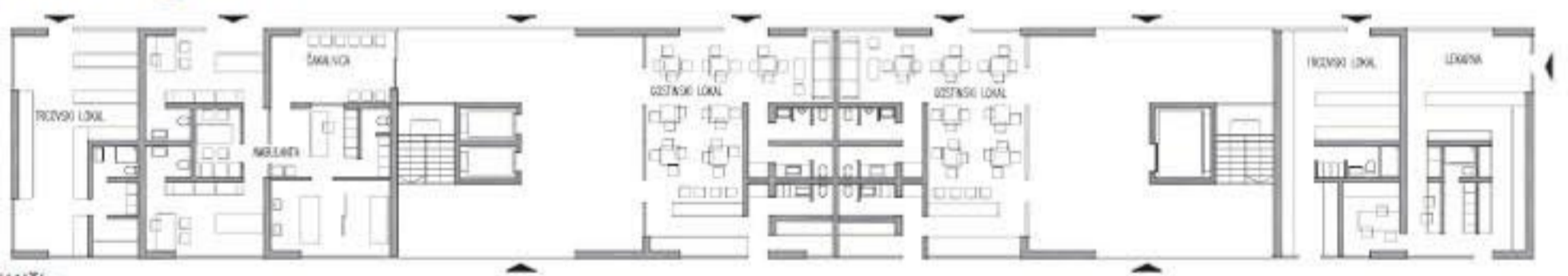


1. floor tipične etaže

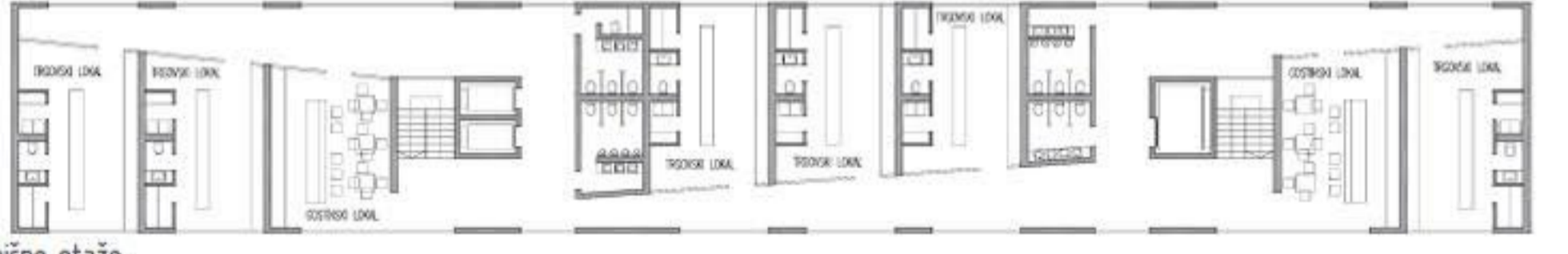


glavna fasada

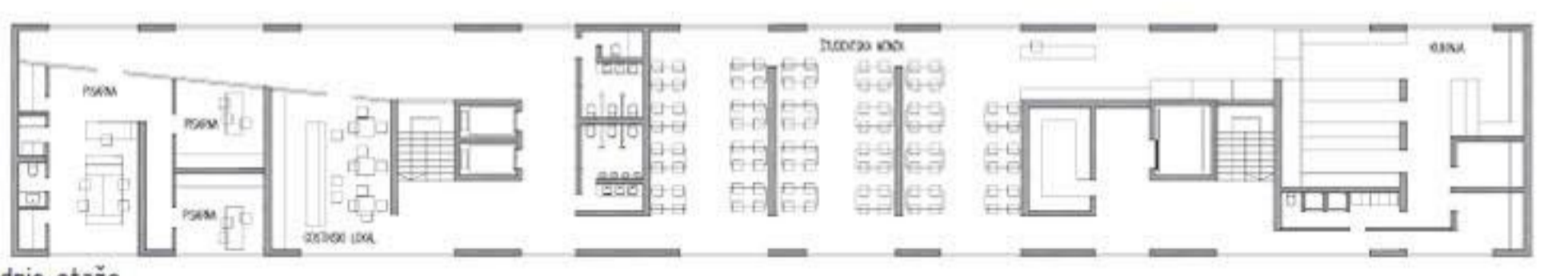
vstopni objekt



1. floor priljučje



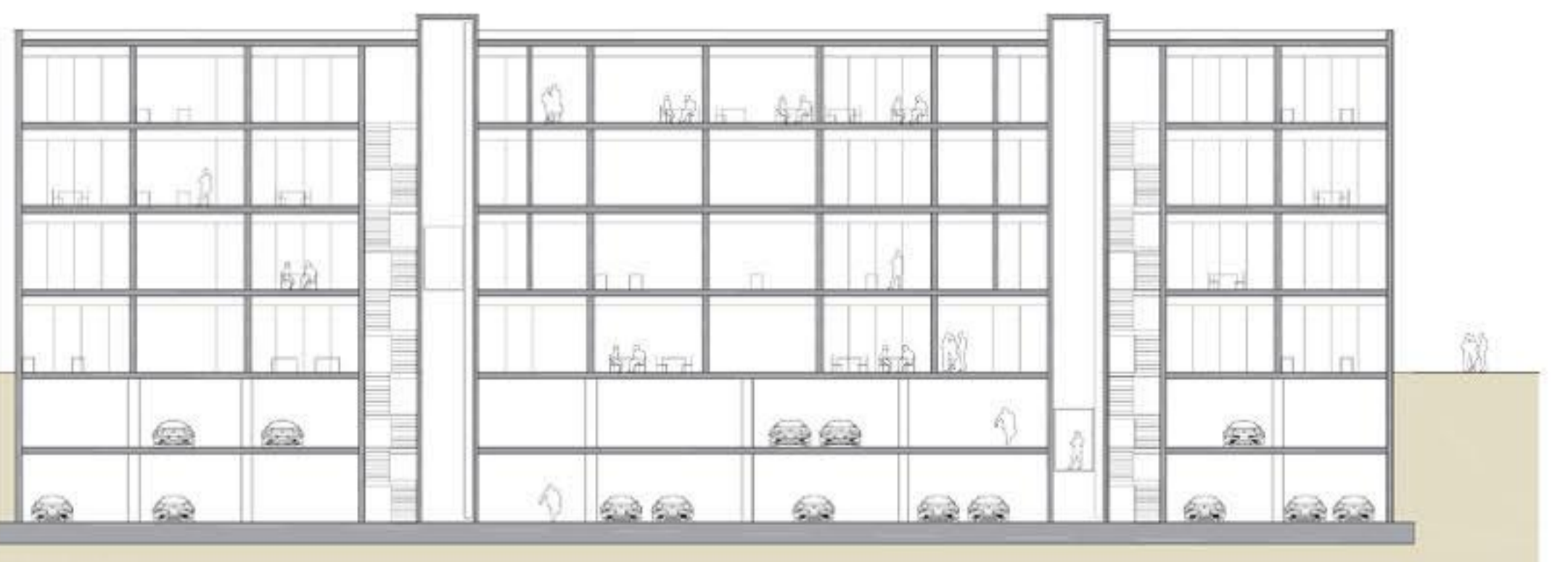
1. floor tipične etaže



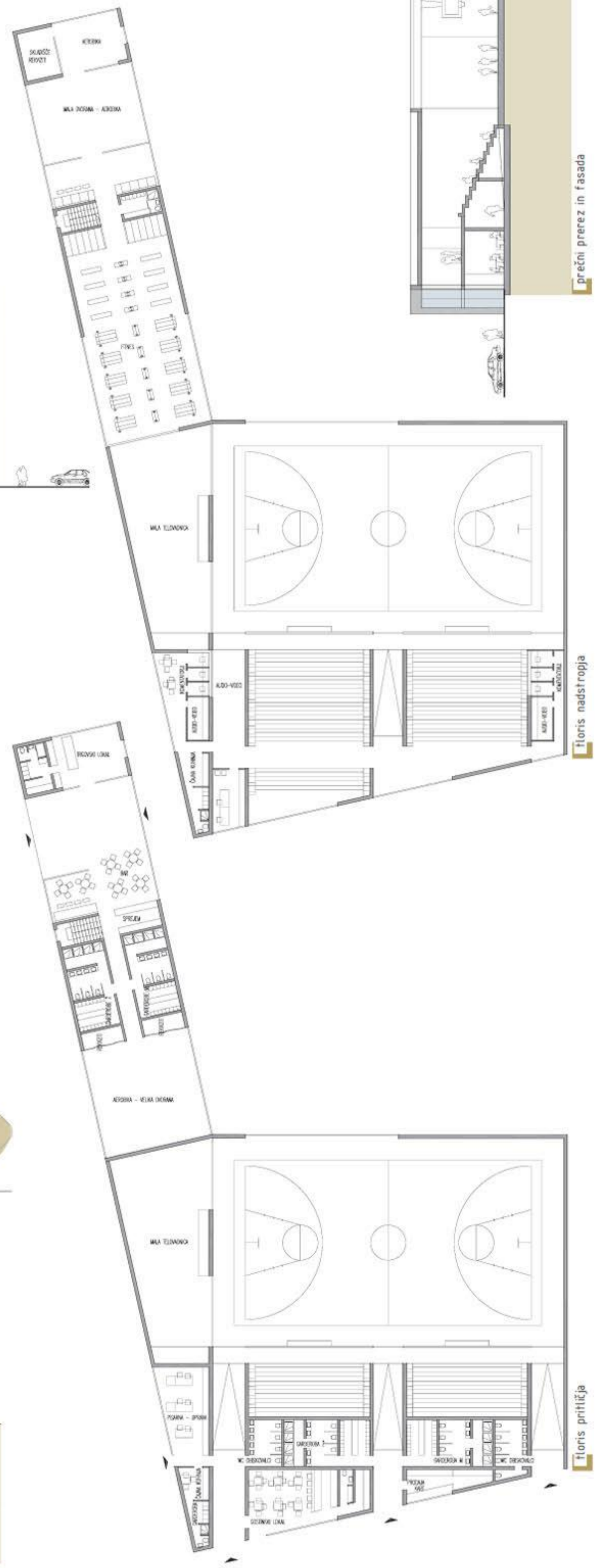
1. floor zadnje etaže



glavna fasada



vzdolžni prezek



prečni prezek in fasada

1. floor nadstroja

1. floor priljučje

pogled na čitalnico



pogled na študentski dom



pogled na kampus z rondoja

