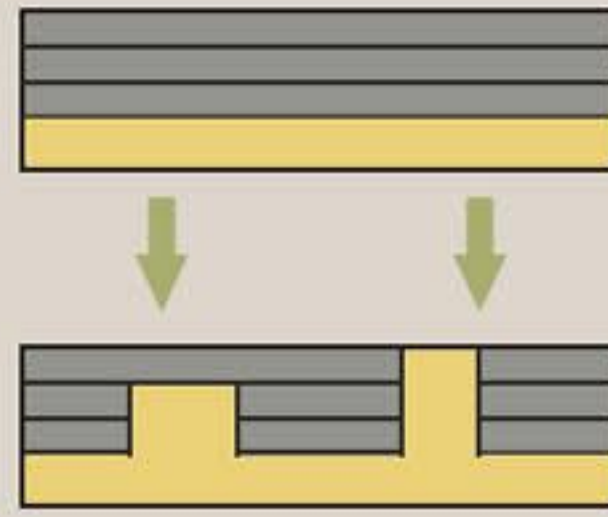


- 1 BAR, KADILNICA
- 2 SONČNE TERASE - BIV. ODDELEK
- 3 ZIMSKI VRT - BIV. ODDELEK
- 4 KNJIŽNJICA
- 5 ZIMSKI VRT - NEG. ODDELEK
- 6 SONČNE TERASE - NEG. ODDELEK
- 7 DEL. TERAPIJA
- 8 VERTIKALNI HALL - GALERIJA SLIK
- 9 ODPRTI, JAVNI PROSTOR - DEMENTNI ODDELEK
- 10 KAPELA

IDEJA

- PRIVATNI PROGRAM - SOBE S SPREMLJAJOČIM PROGRAMOM
- JAVNI PROGRAM

PREREZ OBIČAJNIH DOMOV ZA UPOKOJENCEV

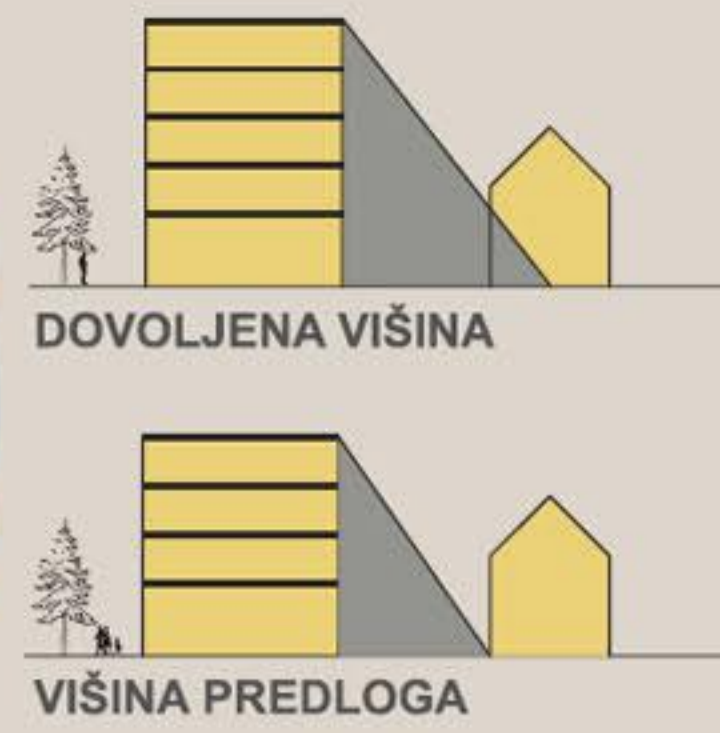


PREDLAGAN PREREZ

Z umestitvijo javnega programa ob pot, se preoblikuje tudi običajno temačen in neprilazen hodnik v pestro programsko ulico, ob katero so nanizane različne interesne dejavnosti, ki so zaradi prosojne zasnove prostorov hkrati tudi vez doma z okolico. Oskrbovanci so tako bolj povezani s skupnostjo. Nastane javni rov, kot metafora idrijskega rudnika, ki obogati običajno neatraktivne intimne sobe in zunanji svet poveže s celotno strukturo novega doma. Na ta način so vsi oskrbovanci aktivni soustvarjalci njihovega mesta v malem.

Ker za mnoge varovance dom predstavlja ves njihov svet je smiselno, da je zasnova njim čim bolj prijazna in zanimiva. Struktura našega predloga namesto ločevanja, poveže javni in bivalni del s prehajanjem javnega pritličja po vertikali, med sobe. Javni program je hkrati del razširitev poti, ki na ta način postane atraktivna za vsakega stanovanca.

SHEMA OSONČENOSTI

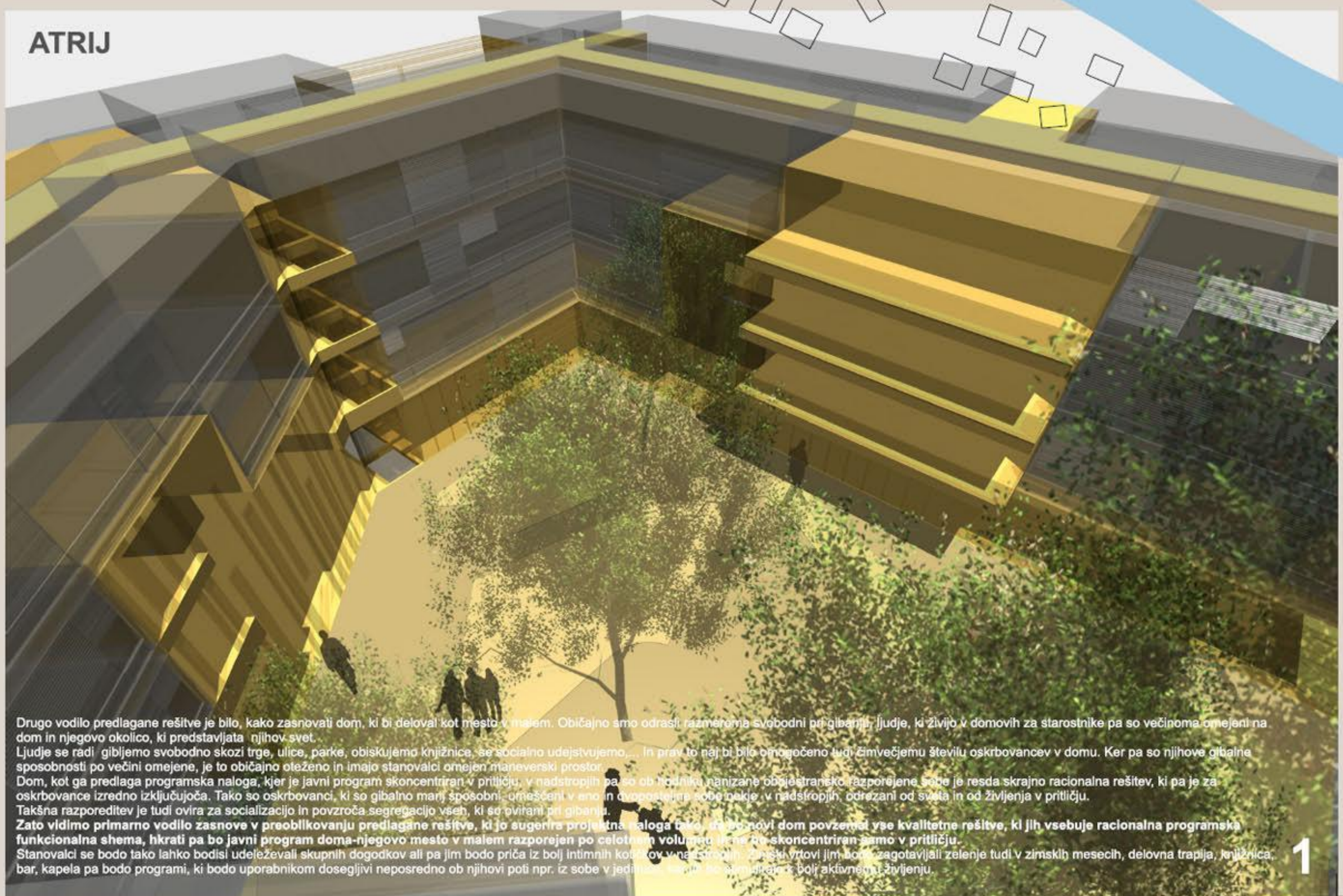


SITUACIJA M 1:1000

PEŠPOT - POVEZAVA MESTNEGA JEDRA Z ZDRAVSTVENIM DOMOM

Poleg tega, da predlagana zasnova že v prvi fazi zagotovi zadostno število ležišč za namestitve vseh varovancev, se njena oblika tudi prostorsko bolj dosledno navezuje na obstoječe urbanistične kvalitete. Njena južna stranica spoštljivo nadaljuje sicer izredno subtilno temo diagonalne peš poti, ki povezuje omenjeno področje z mestnim središčem. Objekt je etažnosti P+3 kar dodatno izboljšuje pogoje severnim stanovanjskim stolpičem. Nižja etažnost tudi sicer bolj ugodno vpliva na psihološko dožemanje objekta s strani uporabnikov in zunanjih obiskovalcev. Nova zasnova ustvarja tudi dva raznolika zelena atrija, ki omogočata zadrževanje na prostem vsem oskrbovancem doma. Poleg velikega atrija na JV nastane na zahodni strani atrij za dementne varovance.

ATRIJ



mesto v malem

Drugo vodilo predlagane rešitve je bilo, kako zasnovati dom, ki bi deloval kot mesto v malem. Običajno smo odrasli razmeroma svobodni pri gibanju. Ljudje, ki živijo v domovih za starostnike pa so večinoma omejeni na dom in njegovo okolico, ki predstavljata njihov svet. Ljudje se radi gibljemo svobodno skozi trge, ulice, parke, obiskujemo knjižnice, se socialno udeležujemo... In prav to naj bi bilo omogočeno tudi zimvečjemu številu oskrbovancev v domu. Ker pa so njihove gibalne sposobnosti po večini omejene, je to običajno oteženo in imajo stanovalci omejen maneverski prostor. Dom, kot ga predlaga programska naloga, kjer je javni program skoncentriran v pritličju, v nadstropjih pa so ob horizontalno nanizane objestranoko razporejene sobe je resda skrajno racionalna rešitev, ki pa je za oskrbovance izredno izključujoča. Tako so oskrbovanci, ki so gibalno manj sposobni, umesteni v eno in določeno sobo nekje v nadstropjih, odrezani od sveta in od življenja v pritličju. Takšna razporeditev je tudi ovira za socializacijo in povzroča segregacijo vseh, ki so ovirani pri gibanju. Zato vidimo primarno vodilo zasnove v preoblikovanju predlagane rešitve, ki jo avtorja projektne naloga tega, da bo novi dom povezoval vse kvalitete rešitve, ki jih vsebuje racionalna programska funkcionalna shema, hkrati pa bo javni program doma-njegovo mesto v malem razporejen po celotni in volunod in ne bo skoncentriran samo v pritličju. Stanovalci se bodo tako lahko bodisi udeleževali skupnih dogodkov ali pa jim bodo priča iz bolj intimnih kotlov v nadstropjih. Zimski vrtovi jim bodo zagotavljali zelenje tudi v zimskih mesecih, delovna trapaja, knjižnica, bar, kapela pa bodo programi, ki bodo uporabnikom dosegljivi neposredno od njihovi poti npr. iz sobe v jedilnico, kjer se s skupnostjo bolj aktivnega življenja.

TLORIS KLETI, 1. FAZA
 JAVEN PROGRAM V JUŽNI LAMELI NAMENJEN
 OSKRBOVANČEM DOMA IN
 ZUNANJIM UPORABNIKOM

1 VETROLOV	7,89 m ²
2 ČAKALNICA	18,62 m ²
3 WC MOŠKI	4,00 m ²
4 WC ŽENSKE	4,00 m ²
5 SESTRSKA SOBA	10,78 m ²
6 AMBULANTA ZDRAVNIKA	27,72 m ²
7 SANITARJE IN GARDEROBE ZA OSEBJE	11,74 m ²
8 SHRAMBA ZDRAVIL HODNIK	16,17 m ²
FIZIOTERAPIJA	
9 FIZIOTERAPIJA	56,96 m ²
10 PISARNA DEL. TERAPEVTA	6,33 m ²
11 GARDEROBA OBISKOVALCI IN VAROVANCI	12,66 m ²
12 HODNIK	27,51 m ²
13 FRIZER IN PEDIKURA	43,00 m ²
MESTNA LEKARNA	
14 VETROLOV	6,30 m ²
15 GARDEROBE, SANITARJE ZA ZAPOSLENE	19,44 m ²
16 SPREJEM ZDRAVIL	14,64 m ²
17 OFICINA	65,30 m ²
18 MATERIALKA, SKLADIŠČE, POMIVALNICA	36,19 m ²
19 MAGISTRALNA RECEPTURA	22,42 m ²
20 ADMINISTRACIJA	16,39 m ²
21 SVETOVANJE	15,81 m ²

PROGRAM DUI KLET

22 VETROLOV VHOD ZA ZAPOSLENE	14,06 m ²
23 GARDEROBE, SANITARJE ZA ZAPOSLENE MOŠKI	36,42 m ²
24 GARDEROBE, SANITARJE ZA ZAPOSLENE ŽENSKE	38,42 m ²
25 HODNIK	41,70 m ²
26 PRALNICA IN SHRAMBA ČISTEGA PERILA, SPREJEM UMAZANEGA PERILA Z JAŠKOM	92,88 m ²
27 PREDPROSTOR S HODNIKOM, DVIĀLOM	105,53 m ²
28 KOTLARNICA, STROJNICA	29,00 m ²
29 ARHIV	29,00 m ²
30 SKLADIŠČE	22,00 m ²
31 PROSTOR ZA KUHINJSKE ODPADKE	30,14 m ²
32 PROSTOR ZA INFektivNE ODPADKE	30,14 m ²
33 MRLIŠKA VEŽICA	30,14 m ²
34 HIŠNA DELAVNICA	29,00 m ²
35 SHRAMBA PLENIC	16,25 m ²
36 SHRAMBA ORTOPEDSKIH PRIPOMOČKOV	16,25 m ²
37 POMOŽNO SKLADIŠČE	8,46 m ²

TLORIS KLETI, 2. FAZA
 PROGRAM KUHINJE, KLET

38 HLADILNA KOMORA ZA SUH. MES. IZD.	13,44 m ²
39 HL. KOMORA ZA MLEC. IZDELKE	13,44 m ²
40 HL. KOMORA ZA ZEL. IN SADJE	13,44 m ²
41 HL. KOMORA ZA SVEŽE MESO	13,44 m ²
42 HODNIK, KUH. KOMUNIKACIJE	35,15 m ²
43 SKLADIŠČE GOMOLJK	5,95 m ²
44 PROSTOR ZA ČISTILA	2,53 m ²
45 KUHINJSKI KOLONIAL	2,57 m ²
46 GARAŽA ZA DVE SLUŽBENI VOZILI	34,22 m ²

SKUPAJ NETO 1. FAZA	1016,04 m ²
SKUPAJ NETO 2. FAZA	134,28 m ²
SKUPAJ NETO KLET	1150,32 m ²
SKUPAJ BRUTO KLET	1313,54 m ²

NETO KLET	1150,32 m ²
NETO PRITLITJE	1564,01 m ²
NETO 1. NADSTROPJE	1386,82 m ²
NETO 2. NADSTROPJE	1396,43 m ²
NETO 3. NADSTROPJE	1488,25 m ²
NETO SKUPAJ	6965,82 m ²

SHEMA FAZNOSTI IZGRADNJE

- OBSTOJEČI DOM
- 1. FAZA
- 2. FAZA



Pod zahodnim atrijem so pokrita parkirišča namenjena uslužbencem doma. Iz parkirišča je mogoč dostop preko službenega vhoda, ob njem so locirane garderobe za zaposlene. Poleg le-teh pa se v kleti nahajajo tudi preostali servisni prostori: arhiv, shrambe, mrliška vežica, kotlovnica, hišna delavnica ter prostori za odpadke. Servisni dostop do doma je predviden preko klančine ob severni strani objekta.



Pri dispoziciji vseh programov smo upoštevali tudi značilnosti širše in ožje lokacije. Diagonalna postavitev objekta tik ob južno mejo parcele, omogoča vzpostavitev povezave za pešce med mestnim centrom in zdravstvenim domom. Ob to pot so locirani tudi vsi javni programi (mestna lekarna, frizer, pediker in fizioterapija), ki so namenjeni tako varovancem doma kot tudi meščanom Idrije.

SHEMA UMESTITVE JAVNEGA PROGRAMA

- PEŠPOT - POVEZAVA MESTNEGA JEDRA Z ZDRAVSTVENIM DOMOM
- JAVNI PROGRAM



Novogradnja doma za upokojeence v Idriji bo potekala v dveh fazah. Predvideva se preselitev večine varovancev iz obstoječega doma v novi trakt prve faze, tej fazi bi sledila rušitev obstoječega doma in na njegovem mestu izgradnja druge faze. Programska naloga dopušča možnost, da se za namestitev varovancev v 1. fazi uporabi tudi nekatere prostore za sekundarne programe, kot npr. dnevno varstvo, večnamenski prostor, mestno lekarno ipd., kasneje pa bi se varovance, ki bi se med izgradnjo nahajali v omenjenih programih prerazporedilo v 2. fazo gradnje. To pa je izredno nehumana rešitev in bi zelo stresno vplivala na počutje varovancev in osebja.

Zato vidimo osnovno vodilo pri reševanju problematike doma predvsem v tem, da se ustvari prostorsko zasnovo, ki že v prvi fazi zagotovi zadostno število postelj za vse stanovalce in omogoči nemoteno delovanje doma ob izgradnji 2. faze. Prvo fazo izgradnje doma predstavljata zahodno in južno krilo (ves del stavbe, razen severnega dela). Objekt že v 1. fazi zagotavlja 127 postelj. Glavne komunikacije potekajo v sredini, kar stavbi zagotavlja optimalno delovanje. Po dokončanju 2. faze pa bo dom imel končno kapaciteto 165 postelj, od tega 53 enoposteljnih in 56 dvoposteljnih, ki so glede na delitev oddelkov na negovalne in bivalne razdeljeni na naslednji način:

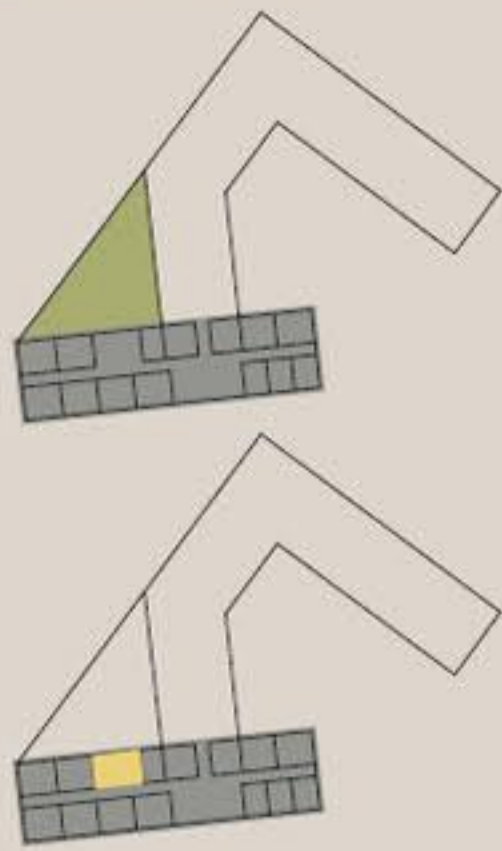
- Negovalni del**
- 25 enoposteljnih sob
- 39 dvoposteljnih sob
- Bivalni del**
- 28 enoposteljnih sob
- 17 dvoposteljnih sob

GALERIJA NA STOPNIŠČU

mesto v malem

SHEMA ODPRTEGA PROSTORA - DEMENTNI ODDELEK

- DEMENTNI ODDELEK
- ATRIJ - POLETJE
- ZASTKLENA LOŽA - ZIMA



Manjši zahodni atrij je namenjen negovalnemu oddelku. Dementni varovanci, se lahko po njem varno in svobodno gibajo. Zasteklena loža dementnega oddelka nadomešča varovancem javni program DUJ-a, saj se ti varovanci ne morejo prosto gibati po domu.

Glavni vhod v dom je dostopen preko klančine na zahodni strani objekta in preide v avlo in večnamenski prostor, ki sta orientirana obojestransko (proli vzhodu in zahodu), kar omogoča dobro osvetljenost in kvalitetne poglede.

Na vzhodni strani je lociran večji atrij, kamor se odpirata tudi bar in jedilnica (kuhinja je nameščena ob njej).

Uprava se nahaja tik ob vhodu in je orientirana proti zahodnemu atriju, kamor se odpira tudi manjši negovalni oddelk, namenjen dementnim varovancem, ki so pod stalnim nadzorom osebja. Ker je zahodni atrij ločen z višinsko razliko od preostalega okolja, so varovanci zaščiteni in se lahko po prosto in varno gibljejo.



ZAHODNI ATRIJ

TLORIS PRITLIČJA Z ZUNANJO UREDITVIJO

M 1:200

TLORIS PRITLIČJA, 1. FAZA

1 VETROLOV	7,13 m ²
2 AVLA Z RECEPCIJO, STOPNIŠČEM IN DVIGALI	120,20 m ²
3 VEČNAMENSKI PROSTOR	101,31 m ²
4 DNEVNO VARSTVO	48,48 m ²
5 SHRAMBA	8,25 m ²
6 BAR, PROSTOR ZA KADILCE, MINI TRGOVINA	72,99 m ²
7 PROSTOR GL. SESTRE, S PREDPROSTOROM ZA RAPORT S SANITARJAMI	40,02 m ²
8 PISARNE UPRAVE	87,71 m ²
9 SANITARJE (UPRAVE)	13,32 m ²
10 HODNIK	50,30 m ²

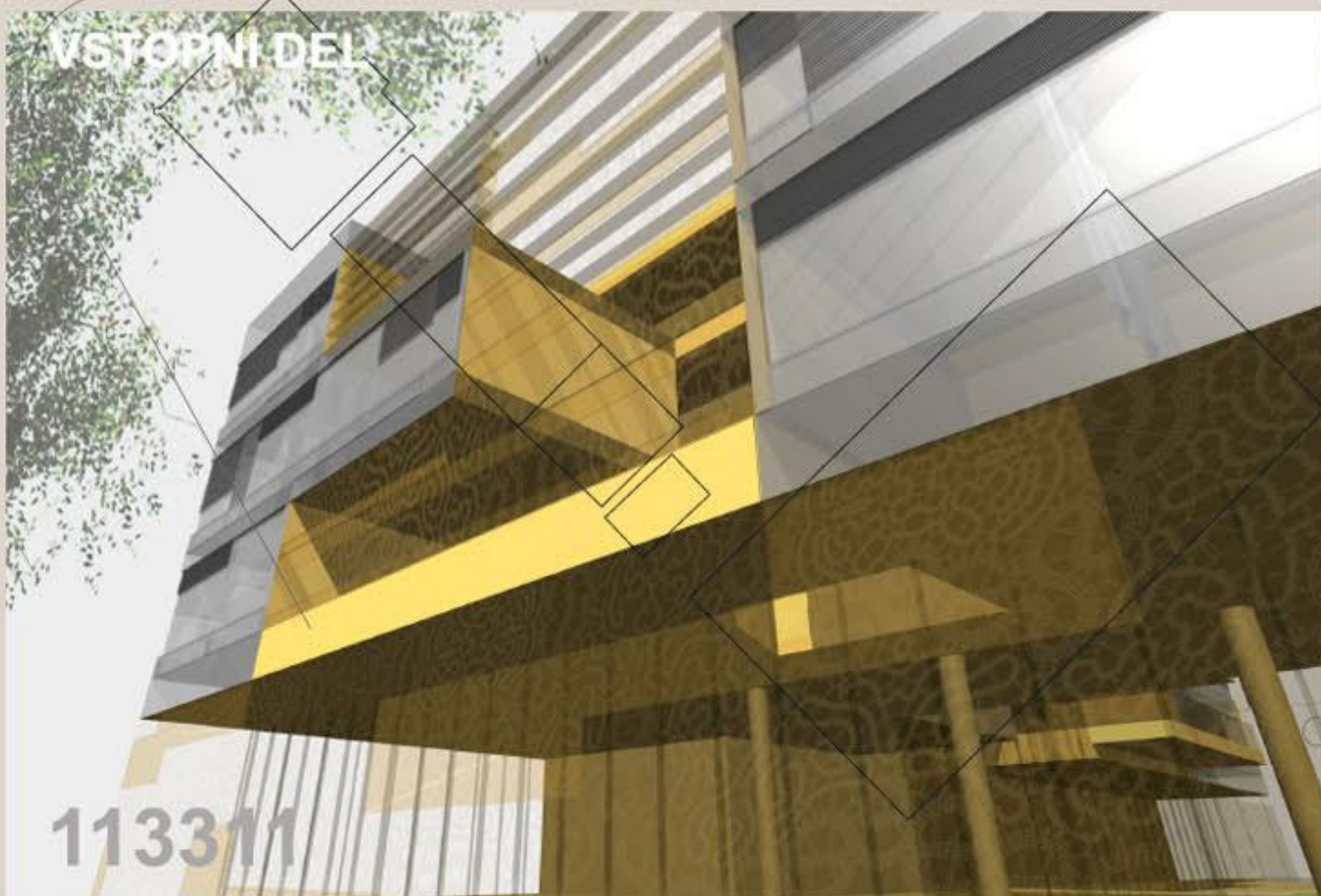
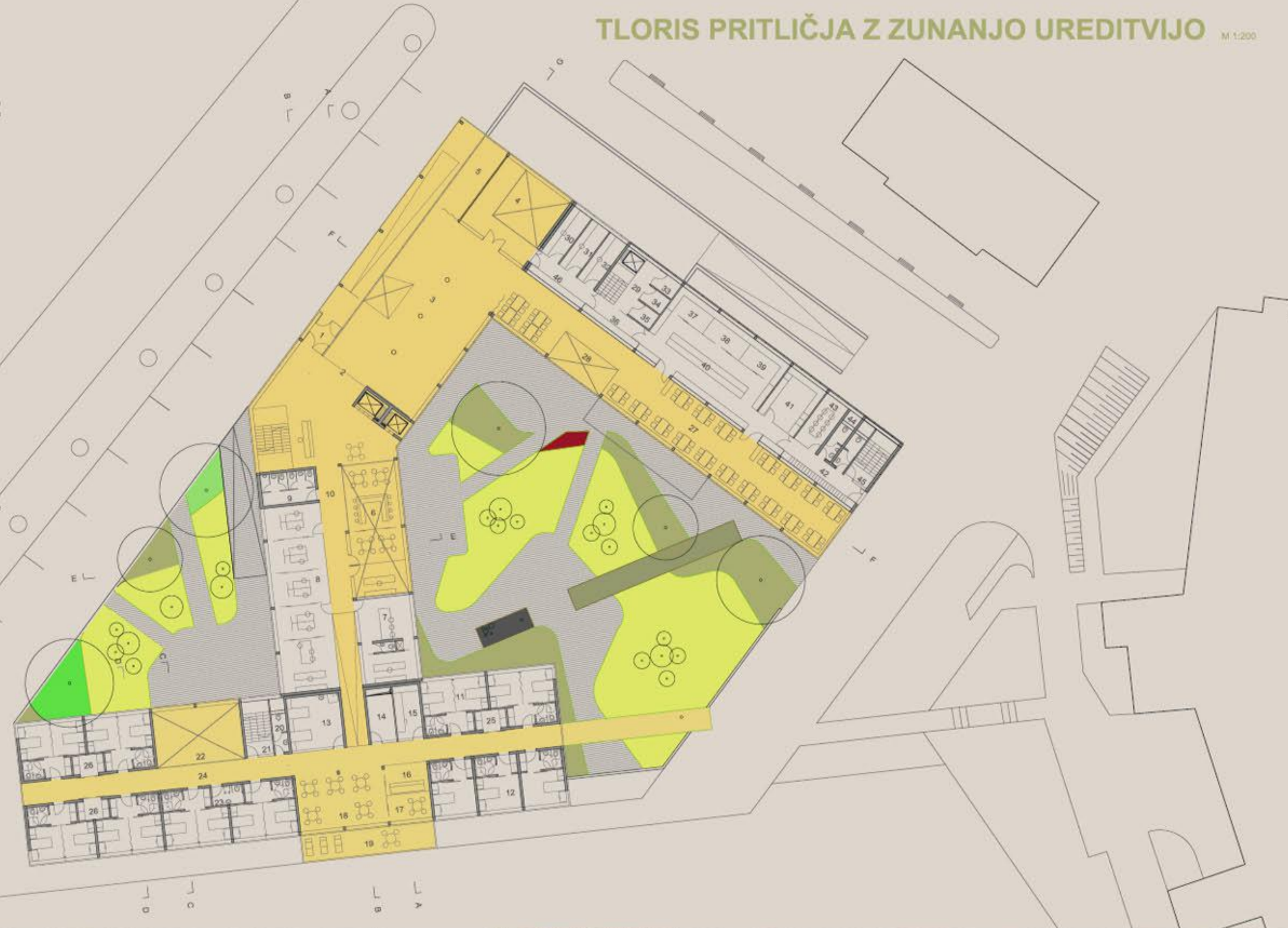
MANJŠI NEGOVALNI DEMENTNI ODDELEK

8 DVOPOSTELJNIH SOB	
13 ENOPOSTELJNE SOBE	
19 OSKRBOVANČEV	
11 DVOPOSTELJNA SOBA	27,39 m ²
12 ENOPOSTELJNA SOBA	19,19 m ²
13 NEGOVALNA KOPALNICA	22,09 m ²
14 PROSTOR ZA UMAZANO PERILO Z JAŠKOM	
15 SESTRSKA SOBA	11,27 m ²
16 ČAJNA KUHINJA	12,27 m ²
17 PROSTOR ZA KADILCE	13,30 m ²
18 DNEVNI PROSTOR Z JEDILNICO	12,30 m ²
19 POKRITA TERASA	41,34 m ²
20 SANITARJE ZA OSEBJE	30,01 m ²
21 POŽARNO STOPNIŠČE	6,12 m ²
22 PISARSKI VRT	11,52 m ²
23 INVALIDSKO STRANIŠČE	41,34 m ²
24 HODNIK	4,76 m ²
25 SHRAMBA ZA ČISTO PERILO	96,45 m ²
26 PROSTOR ZA NEČISTO PERILO Z IZLIVOM	4,76 m ²
	9,52 m ²

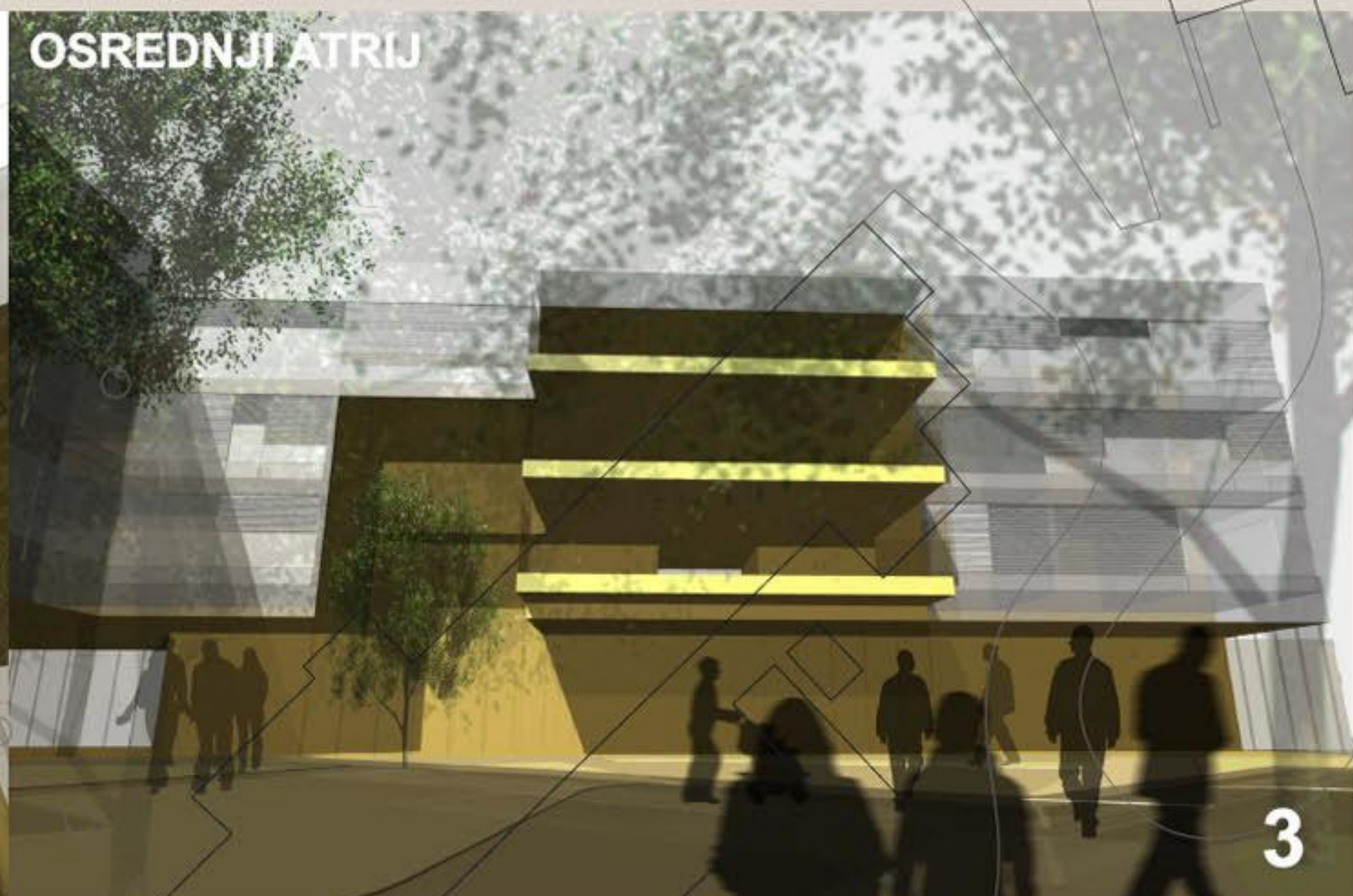
TLORIS PRITLIČJA, 2. FAZA

27 JEDILNICA	155,50 m ²
28 ZIMSKI VRT - RASTLINJAK	16,28 m ²
KUHINJA	
29 PRODPROSTOR S KOMUNIKACIJAMI (TOV, DVIGALO, STOPNIŠČE)	17,5 m ²
30 PISARNA EKONOMJA	9,42 m ²
31 VODJAJA KUHINJE	9,42 m ²
32 IZDAJA OFIS	9,42 m ²
33 PREVZEM-BLAGA	4,34 m ²
34 ODPADKI, EMBALAŽA	3,68 m ²
35 PRIROČNE SHRAMBE	3,68 m ²
36 KUHINJSKA ČISTILA	12,28 m ²
37 HLADNA KUHINJA	9,61 m ²
38 PRIPRAVA SLADIC	9,59 m ²
39 TERMIČNA KUHINJA	9,34 m ²
40 KUHINJA GROBA IN FINA PRIPRAVA	55,20 m ²
41 POMIVALNICA POSODE	19,38 m ²
42 GARDEROBA OSEBJA	15,75 m ²
43 JEDILNICA OSEBJA	15,75 m ²
44 SANITARJE	12,48 m ²
45 POŽARNO STOPNIŠČE	11,52 m ²
46 PRIROČNI DEPO	11,52 m ²

SKUPAJ NETO 1. FAZA	1152,35 m ²
SKUPAJ NETO 2. FAZA	411,66 m ²
SKUPAJ NETO PRITLIČJE	1564,01 m ²
SKUPAJ BRUTO PRITLIČJE	1699,23 m ²
OPP. KVADRATURE SO Z ZUNANJO POKRITIMI TERASAMI	
NETO KLET	1150,32 m ²
NETO PRITLIČJE	1564,01 m ²
NETO 1. NADSTROPJE	1386,82 m ²
NETO 2. NADSTROPJE	1396,43 m ²
NETO 3. NADSTROPJE	1468,25 m ²
NETO SKUPAJ	6965,82 m ²



113311



3

TLORIS 1. NADSTROPJA
1 PREDPROSTOR S STOPNIŠČEM IN DVIGALI 66,36 m²

TLORIS 1. NADSTROPJA M 1:200

NEGOVALNI ODDELEK 1. NADSTROPJE
1. FAZA

10 DVOPOSTELJNIH SOB
6 ENOPOSTELJNIH SOB
26 OSKRBOVANČEV

2 DVOPOSTELJNA SOBA 27,39 m²
3 ENOPOSTELJNA SOBA 19,19 m²
4 DNEVNI PROSTOR Z JEDILNICO
IN ČAJNO KUHINJO 62,45 m²
5 POKRITA TERASA 30,01 m²
6 NEGOVALNA KOPALNICA 22,09 m²
7 PROSTOR ZA UMAZANO PERILO Z JAŠKOM
(ZA NEGOVALNI IN BIVALNI ODDELEK) 16,00 m²
8 PROSTOR ZA NEČISTO PERILO Z IZLIVOM 8,46 m²
9 SHRAMBA PLENIC 4,76 m²
10 SANITARJE ZA OSEBJE 6,12 m²
11 POŽARNO STOPNIŠČE 11,52 m²
12 INVALIDSKO STOPNIŠČE 4,76 m²
13 SHRAMBE ZA ČISTO PERILO 9,52 m²
14 ČISTILA 4,76 m²
15 SESTRSKA SOBA 17,28 m²
16 PROSTOR ZA KADILCE 14,15 m²
17 HODNIK 14,15 m²

BIVALNI ODDELEK 1. NADSTROPJE
1. FAZA

5 DVOPOSTELJNIH SOB
9 ENOPOSTELJNIH SOB
19 OSKRBOVANČEV

18 DVOPOSTELJNA SOBA 27,39 m²
19 ENOPOSTELJNA SOBA 19,19 m²
20 PROSTOR ZA NEČISTO PERILO Z IZLIVOM 8,46 m²
21 DELOVNA TERAPIJA 49,94 m²
22 NEGOVALNA KOPALNICA 22,09 m²
23 HODNIK 62,40 m²
24 SHRAMBE ZA NEČISTO PERILO 2,21 m²
24a KAPELA 25,24 m²

BIVALNI ODDELEK 1. NADSTROPJE
2. FAZA

25 DVOPOSTELJNA SOBA 27,39 m²
26 ENOPOSTELJNA SOBA 19,19 m²
27 DNEVNI PROSTOR Z JEDILNICO IN
ČAJNO KUHINJO 62,45 m²
28 POKRITA TERASA 30,01 m²
29 PROSTOR ZA KADILCE 14,82 m²
30 BALKON ZA KADILCE 5,13 m²
31 SESTRSKA SOBA 18,18 m²
32 INVALIDSKO STRANIŠČE 4,76 m²
33 SHRAMBE ZA ČISTO PERILO 2,21 m²
34 SANITARJE ZA OSEBJE 6,12 m²
35 POŽARNO STOPNIŠČE 11,52 m²
36 HODNIK 72,40 m²

SKUPAJ NETO 1. FAZA 961,28 m²
SKUPAJ NETO 2. FAZA 425,54 m²

SKUPAJ NETO 1. NAD 1386,82 m²
SKUPAJ BRUTO 1. NAD 1652,74 m²

opp. KVADRATURE SO Z ZUNANJIMI
POKRITIM TERASAMI

NETO KLET 1150,32 m²
NETO PRITLJEJE 1564,01 m²
NETO 1. NADSTROPJE 1386,82 m²
NETO 2. NADSTROPJE 1396,43 m²
NETO 3. NADSTROPJE 1468,25 m²
NETO SKUPAJ 6965,82 m²



mesto v malem



JAVNI ROV, KOT METAFORA IDRIJSKEGA RUDNIKA, KI OBOGATI OBIČAJNO NEATTRAKTIVNE INTIMNE SOBE IN ZUNANJI SVET POVEŽE S CELOTNO STRUKTURO NOVEGA DOMA.

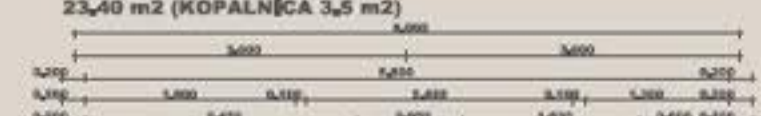
TLORIS DVOPOSTELJNE
IN ENOPOSTELJNE SOBE M 1:50

Zasnova eno in dvoposteljnih sob

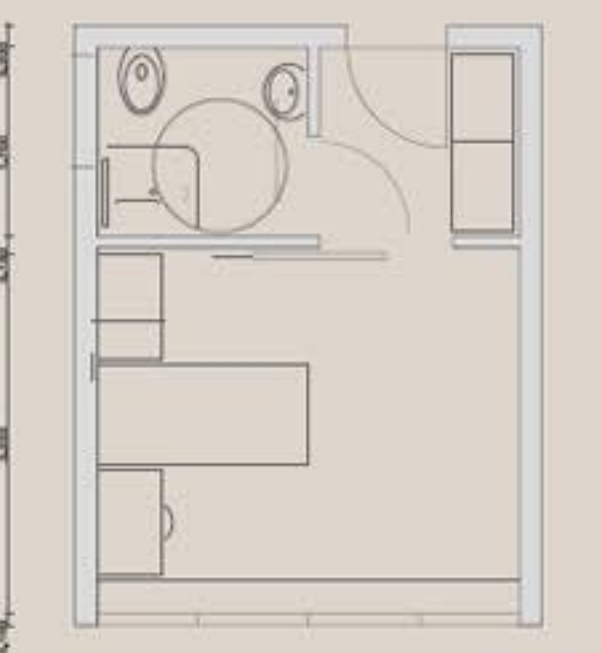
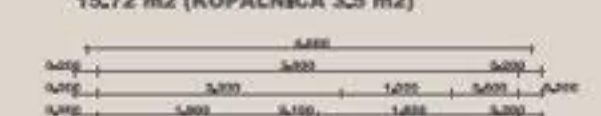
Izkušnje iz domov po Sloveniji kažejo na visoko povpraševanje po enoposteljnih sobah, kar razumemo kot veliko željo po zasebnosti. Le to pa predstavlja tudi izziv za projektante, in sicer, kako zagotoviti čimvečjo mero zasebnosti tudi tistim, ki si intimnosti enoposteljne sobe ne morejo privoščiti, pa si to želijo. Zato smo tudi dvoposteljno sobo zasnovali tako, da se lahko po potrebi preoblikuje v dva enoposteljna segmenta, kar izredno izboljša kvaliteto bivanja posameznikom.

Zasnova dvoposteljne sobe s pregradno steno omogoča razmejitev celote v dve polovici. Nizka globina sob pa še dodatno izboljšuje osvetlitev sob.

DVOPOSTELJNA SOBA
23,40 m² (KOPALNICA 3,5 m²)



ENOPOSTELJNA SOBA
15,72 m² (KOPALNICA 3,5 m²)





IZ BARA V KADILNICE

PROSTORI DELOVNE TERAPIJE

TLORIS 2. NADSTROPJA

1 PREDPROSTOR S STOPNIŠČEM IN DVIGALI 66,36 m²

NEGOVALNI ODDELEK 2. NADSTROPJE 1. FAZA

- 10 DVOPOSTELJNIH SOB
- 8 ENOPOSTELJNIH SOB
- 28 OSKRBOVANČEV
- 2 DVOPOSTELJNA SOBA 27,39 m²
- 3 ENOPOSTELJNA SOBA 19,19 m²
- 4 DNEVNI PROSTOR Z JEDILNICO IN ČAJNO KUHINJO 62,45 m²
- 5 POKRITA TERASA 30,01 m²
- 6 NEGOVALNA KOPALNICA 22,09 m²
- 7 PROSTOR ZA UMAZANO PERILO Z JAŠKOM (ZA NEGOVALNI IN BIVALNI ODDELEK) 13,16 m²
- 8 PROSTOR ZA NEČISTO PERILO Z IZLIVOM 8,46 m²
- 9 SHRAMBA PLENIC 4,76 m²
- 10 SANITARJE ZA OSEBJE 6,12 m²
- 11 POŽARNO STOPNIŠČE 11,52 m²
- 12 INVALIDSKO STOPNIŠČE 4,76 m²
- 13 SHRAMBE ZA ČISTO PERILO 9,52 m²
- 14 ČISTILA 4,76 m²
- 15 SESTRSKA SOBA 17,28 m²
- 16 PROSTOR ZA KADILCE 14,15 m²
- 17 HODNIK 14,15 m²
- 17a ZIMSKI VRT 14,15 m²

BIVALNI ODDELEK 2. NADSTROPJE 1. FAZA

- 6 DVOPOSTELJNIH SOB
- 9 ENOPOSTELJNIH SOB
- 21 OSKRBOVANČEV
- 18 DVOPOSTELJNA SOBA 27,39 m²
- 19 ENOPOSTELJNA SOBA 19,19 m²
- 20 PROSTOR ZA NEČISTO PERILO Z IZLIVOM 8,46 m²
- 21 DELOVNA TERAPIJA 49,94 m²
- 22 NEGOVALNA KOPALNICA 22,09 m²
- 23 HODNIK 62,40 m²

BIVALNI ODDELEK 2. NADSTROPJE 2. FAZA

- 25 DVOPOSTELJNA SOBA 27,39 m²
- 26 ENOPOSTELJNA SOBA 19,19 m²
- 27 DNEVNI PROSTOR Z JEDILNICO IN ČAJNO KUHINJO 62,45 m²
- 28 POKRITA TERASA 30,01 m²
- 29 PROSTOR ZA KADILCE 14,82 m²
- 30 BALKON ZA KADILCE 5,13 m²
- 31 SESTRSKA SOBA 18,18 m²
- 32 INVALIDSKO STRANIŠČE 4,76 m²
- 33 SHRAMBE ZA ČISTO PERILO 2,21 m²
- 34 SANITARJE ZA OSEBJE 6,12 m²
- 35 POŽARNO STOPNIŠČE 11,52 m²
- 36 HODNIK 72,40 m²

TLORIS 3. NADSTROPJA

1 PREDPROSTOR S STOPNIŠČEM IN DVIGALI 66,36 m²

NEGOVALNI ODDELEK 2. NADSTROPJE 1. FAZA

- 11 DVOPOSTELJNIH SOB
- 8 ENOPOSTELJNIH SOB
- 30 OSKRBOVANČEV
- 2 DVOPOSTELJNA SOBA 27,39 m²
- 3 ENOPOSTELJNA SOBA 19,19 m²
- 4 DNEVNI PROSTOR Z JEDILNICO IN ČAJNO KUHINJO 62,45 m²
- 5 POKRITA TERASA 30,01 m²
- 6 NEGOVALNA KOPALNICA 22,09 m²
- 7 PROSTOR ZA UMAZANO PERILO Z JAŠKOM (ZA NEGOVALNI IN BIVALNI ODDELEK) 13,16 m²
- 8 PROSTOR ZA NEČISTO PERILO Z IZLIVOM 8,46 m²
- 9 SHRAMBA PLENIC 4,76 m²
- 10 SANITARJE ZA OSEBJE 6,12 m²
- 11 POŽARNO STOPNIŠČE 11,52 m²
- 12 INVALIDSKO STOPNIŠČE 4,76 m²
- 13 SHRAMBE ZA ČISTO PERILO 9,52 m²
- 14 ČISTILA 4,76 m²
- 15 SESTRSKA SOBA 17,28 m²
- 16 PROSTOR ZA KADILCE 14,15 m²
- 17 HODNIK 14,15 m²

BIVALNI ODDELEK 3. NADSTROPJE 1. FAZA

- 6 DVOPOSTELJNIH SOB
- 9 ENOPOSTELJNIH SOB
- 21 OSKRBOVANČEV
- 18 DVOPOSTELJNA SOBA 27,39 m²
- 19 ENOPOSTELJNA SOBA 19,19 m²
- 20 PROSTOR ZA NEČISTO PERILO Z IZLIVOM 8,46 m²
- 21 DELOVNA TERAPIJA 49,94 m²
- 22 NEGOVALNA KOPALNICA 22,09 m²
- 23 HODNIK 62,40 m²

BIVALNI ODDELEK 3. NADSTROPJE 2. FAZA

- 25 DVOPOSTELJNA SOBA 27,39 m²
- 26 ENOPOSTELJNA SOBA 19,19 m²
- 27 DNEVNI PROSTOR Z JEDILNICO IN ČAJNO KUHINJO 62,45 m²
- 28 POKRITA TERASA 30,01 m²
- 29 PROSTOR ZA KADILCE 14,82 m²
- 30 BALKON ZA KADILCE 5,13 m²
- 31 SESTRSKA SOBA 18,18 m²
- 32 INVALIDSKO STRANIŠČE 4,76 m²
- 33 SHRAMBE ZA ČISTO PERILO 2,21 m²
- 34 SANITARJE ZA OSEBJE 6,12 m²
- 35 POŽARNO STOPNIŠČE 11,52 m²
- 36 HODNIK 72,40 m²

V nadstropjih je organiziran bivalni del doma z eno in dvoposteljnimi sobami, slednje omogočajo tudi pregraditev sobe s pomičnimi stenami v enoposteljni enoti s skupno kopalnico.

Sobe se povezujejo v oddelke. Na vsakem nadstropju sta 2 oddelka (negovalni in bivalni), katerim pripadajo določeni servisni in skupni prostori, namenjeni druženju. Poleg le-teh pa so med stanovanjske enote vpeti tudi določeni javni programi, ki pa so mime narave in ne povzročajo motečega hrupa, pač pa skupaj s potjo (hodnikom med sobami) ustvarjajo rov, ki vizualno in fizično povezuje nadstropja s pritičjem.



SKUPAJ NETO 1. FAZA	970,89 m ²
SKUPAJ NETO 2. FAZA	425,54 m ²
SKUPAJ NETO 2. NAD	1396,43 m ²
SKUPAJ BRUTO 2.NAD	1651,41 m ²
opp. KVADRATURE SO Z ZUNANJIMI POKRITIM TERASAMI	
NETO KLET	1150,32 m ²
NETO PRITIČJE	1564,01 m ²
NETO 1. NADSTROPJE	1386,82 m ²
NETO 2. NADSTROPJE	1396,43 m ²
NETO 3. NADSTROPJE	1468,25 m ²
NETO SKUPAJ	6965,82 m ²

SKUPAJ NETO 1. FAZA	1015,34 m ²
SKUPAJ NETO 2. FAZA	452,91 m ²
SKUPAJ NETO 2. NAD	1468,25 m ²
SKUPAJ BRUTO 2.NAD	1686,66 m ²
opp. KVADRATURE SO Z ZUNANJIMI POKRITIM TERASAMI	
NETO KLET	1150,32 m ²
NETO PRITIČJE	1564,01 m ²
NETO 1. NADSTROPJE	1386,82 m ²
NETO 2. NADSTROPJE	1396,43 m ²
NETO 3. NADSTROPJE	1468,25 m ²
NETO SKUPAJ	6965,82 m ²

TLORIS 3. NADSTROPJA M 1:200

Tako se prostor bara nadaljuje v skupne kadišnice negovalnega oddelka, kar omogoča občutek fizične povezanosti tudi tistim, ki gredo v kadišnico, v bar pa ne zmorejo. V jedlinico prodira rastlinjak, ki se nadaljuje v dve nadstropji in omogoča poglede iz hodnikov v jedlinico.

Knjižnica je locirana nad prostore delovne terapije. Oba prostora sta preko odprtine v plošči vizualno in fizično povezana z avlo.

Kapela je dvošišinski prostor orientiran proti severu, ki s svojo severno osvetlitvijo ustvarja kontemplativen prostor.

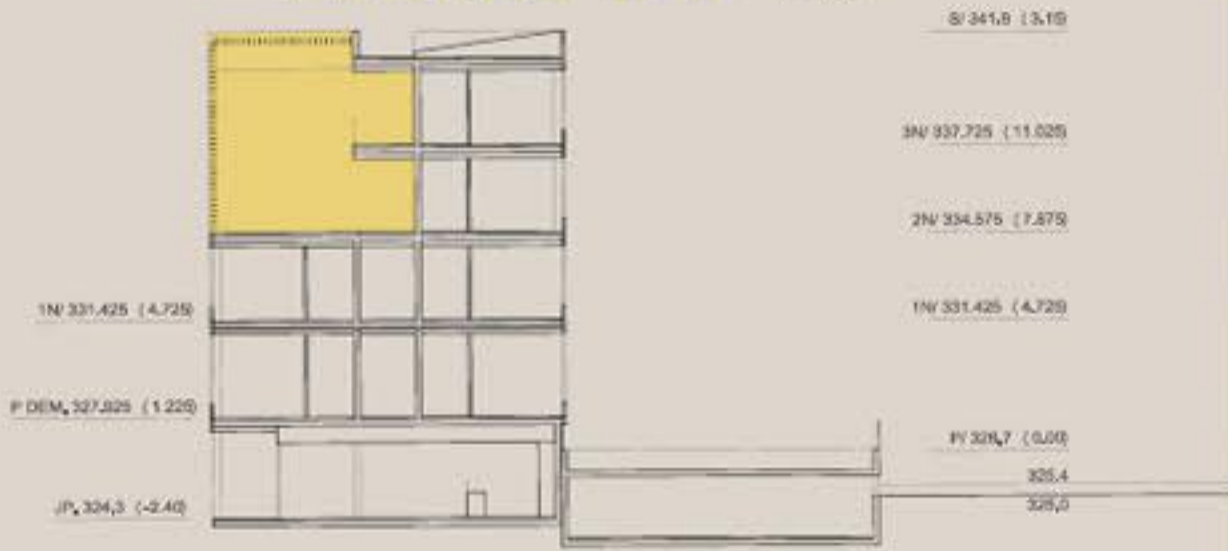
Dvošišinski zimski vrt, ki ima izredno ugodno južno lego pa je idealen prostor za počitek, nabiranje novih moči in gojenje rož, ki mnogim varovancem predstavlja veselje in tako nadomešča potrebo po zelenem vrtu.

mesto v malem



KNJIŽNJICA

PREREZ D-D M 1:200



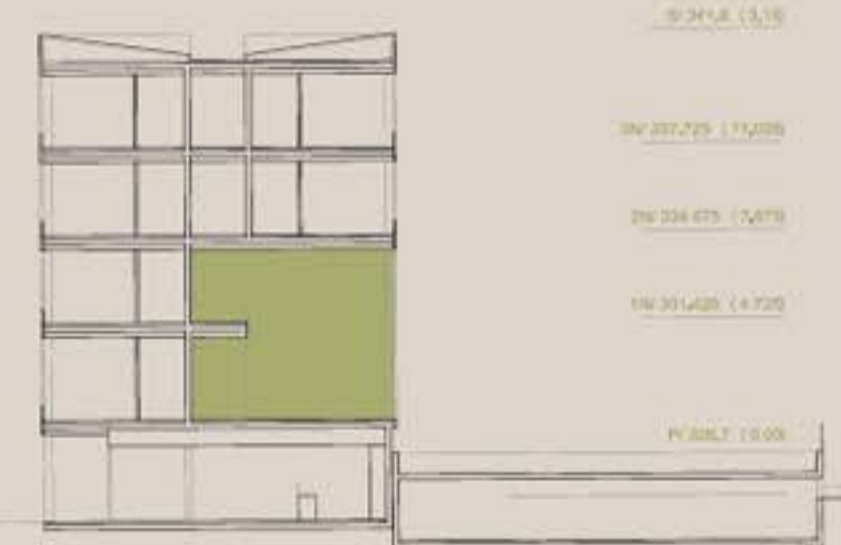
PREREZ E-E M 1:200



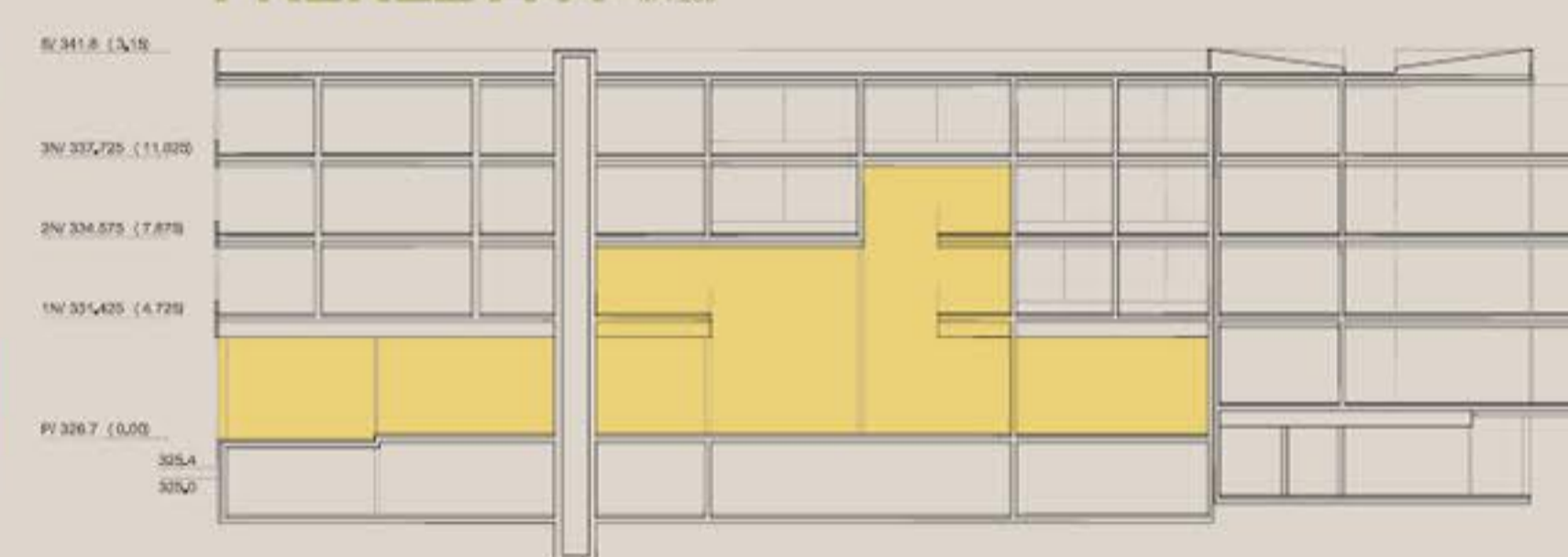
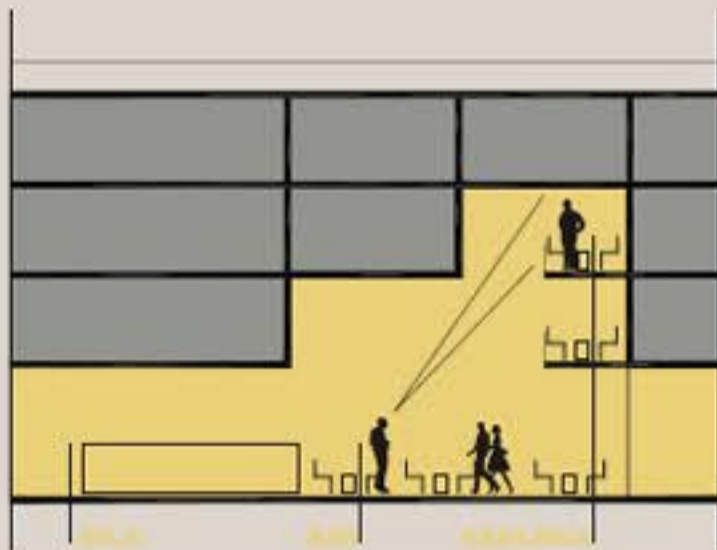
PREREZ B-B M 1:200



PREREZ D-D M 1:200



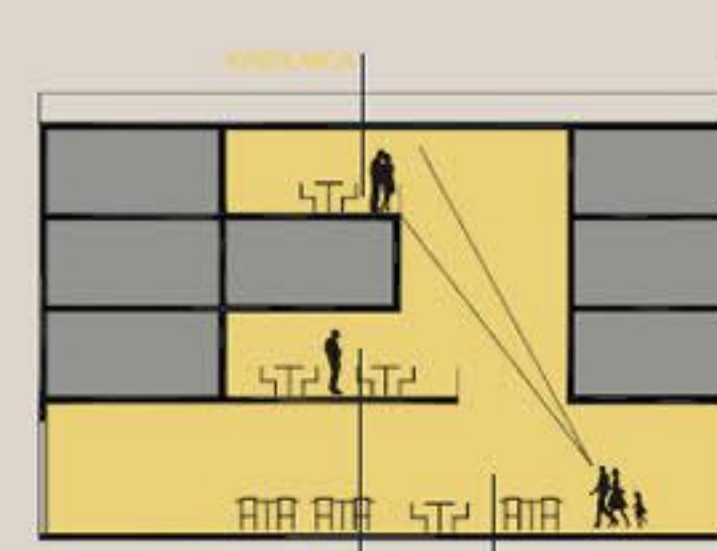
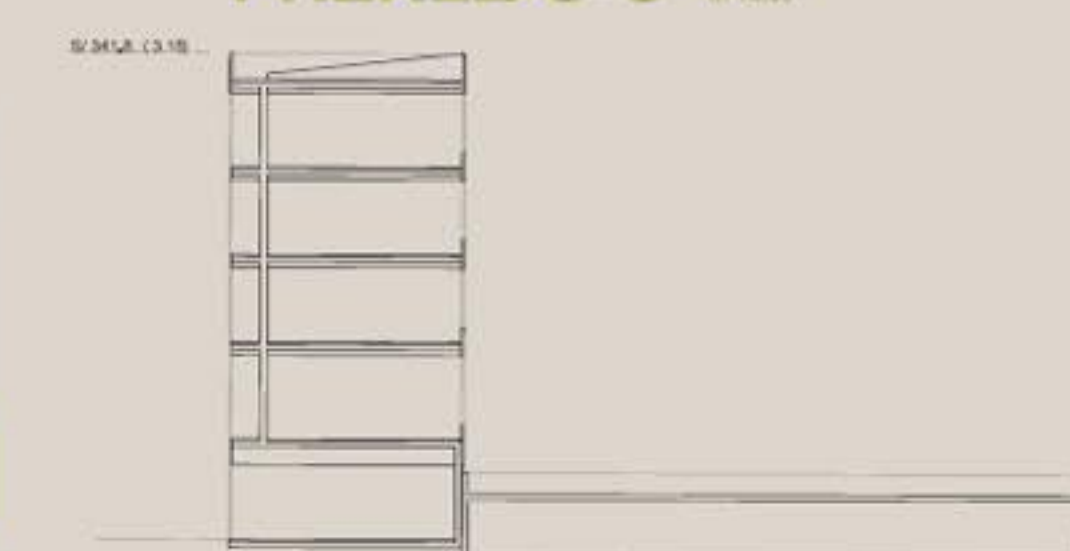
PREREZ A-A M 1:200



PREREZ F-F M 1:200



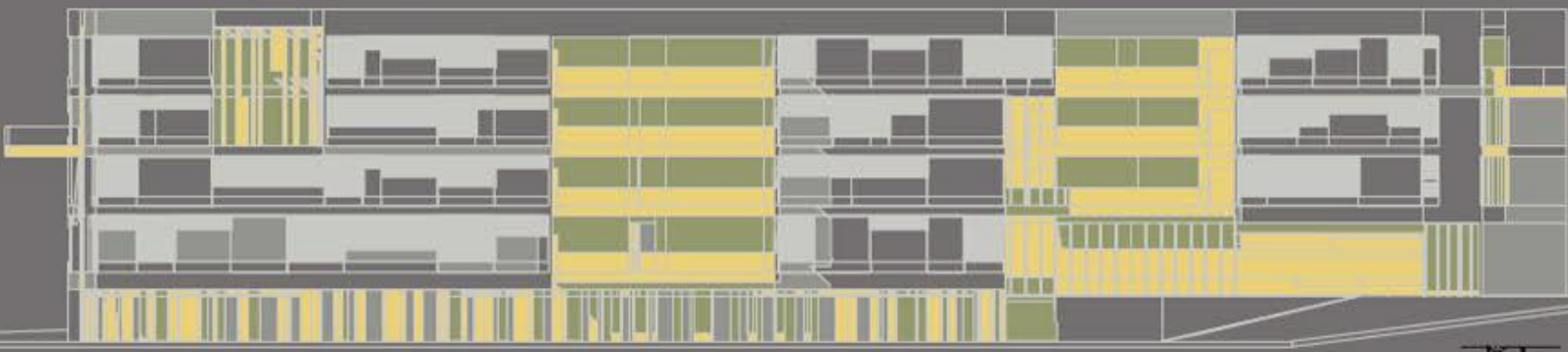
PREREZ G-G M 1:200



IZ AVLE V DEL. TERAPIJO IN KNJIŽNJICO

S/ 341.8 (3.15)

JUŽNA FASADA FASADA M 1:200



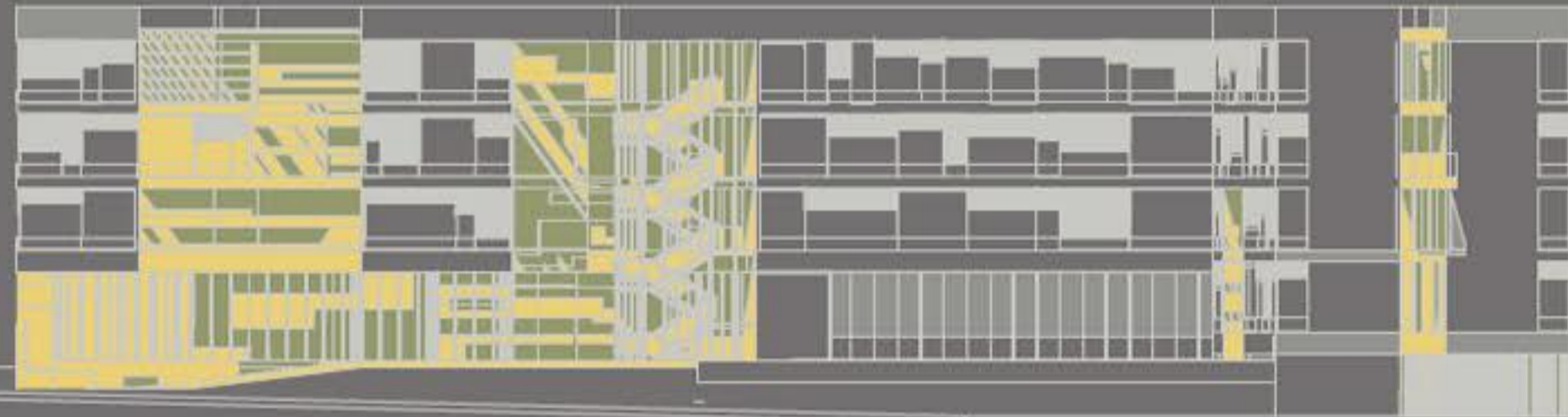
3N/ 337.725 (11.025)

VZHODNA FASADA M 1:200



2N/ 334.575 (7.875)

ZAHODNA FASADA M 1:200



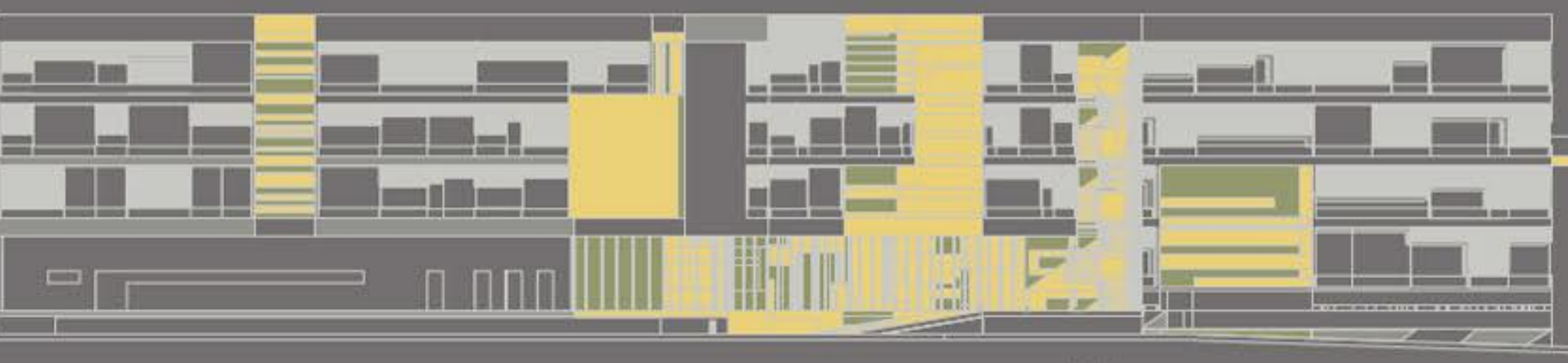
1N/ 331.425 (4.725)



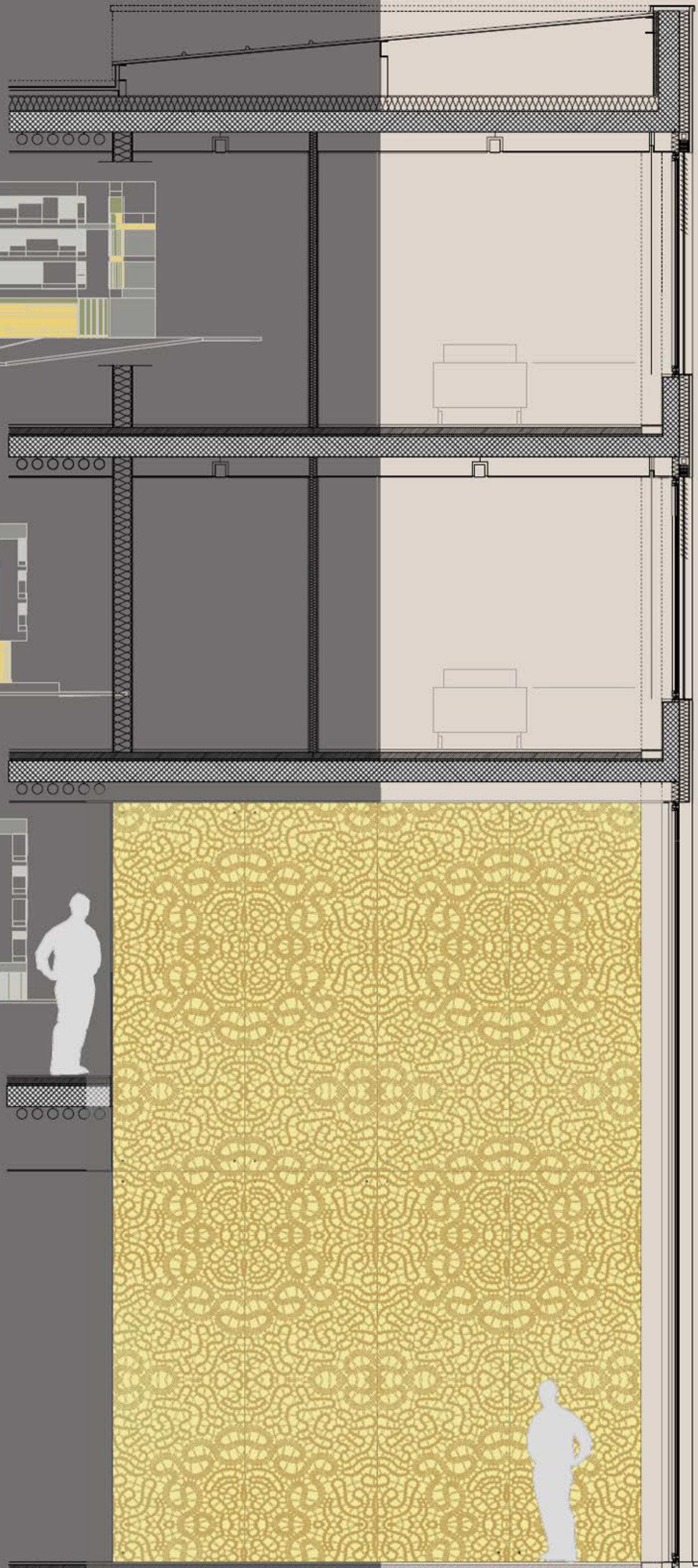
IZ BARA V ATRIJ

P/ 326.7 (0.00)

SEVERNA FASADA M 1:200



- 3,15



A

Tlači hodnik, kopalnica, sanitarne...

- betonska tlača odloga na tlači neopremene gume, zatežni, na podlogi iz nerjavine ali stali
- izvedba masa
- betonski svetlo 140 (200mm) betonski svetlo 140 (200mm) PE okrajani svetlo 140
- izvedba tlače:
- A3 plošča
- spuščena stopna odloga, podkonstrukcija keramične ploščice odmaknjena od površine betona za 15 cm (glede keramične ploščice)

B

Prehodka stene različnih dimenzij

- gips-kartonska ploščica
- na tlači keramične ploščice
- vnos na steno v tlači
- gips-kartonska ploščica

C

Alu, tlača

- obtežni ali odtežni na alu, podkonstrukcija svetlo 140
- protopropustna vodoodporna membrana
- toplotna izolacija stenska volna
- Antimikrobna površina

D

Enostajna stena

- izvedba keramične ploščice 40 cm svetlo keramične ploščice za vodoravno kondenzacijo v tlači 140, 200 g/m² Ploščice držane od stene na odstopu 15 cm so vgrajene na keramične ploščice preko svetlo 140
- svetlo prostor (glede podkonstrukcija)
- toplotna izolacija:
- A3 ploščica
- spuščena stopna odloga, podkonstrukcija keramične ploščice odmaknjena od površine betona za 15 cm (glede keramične ploščice)

E

Stena stena

- betonski prelet (betonski prelet na podlogi (glede tlači) in betonski prelet na masi)
- izvedba masa
- svetlo betonski svetlo 140 20
- spuščena stopna odloga, podkonstrukcija keramične ploščice odmaknjena od površine betona (glede keramične ploščice)
- A3 ploščica
- spuščena stopna odloga, podkonstrukcija keramične ploščice odmaknjena od površine betona (glede keramične ploščice)

F

Kletna stena

- zidnica (betonska stena z betonsko podkonstrukcija)
- toplotna izolacija - ekspanzijski odstop
- keramične ploščice
- protopropustna membrana
- svetlo 140 keramične PE membrana
- Antimikrobna stena

mesto v malem

113311

FASADNI PAS M 1:20