



tloris spodnjega pritičja



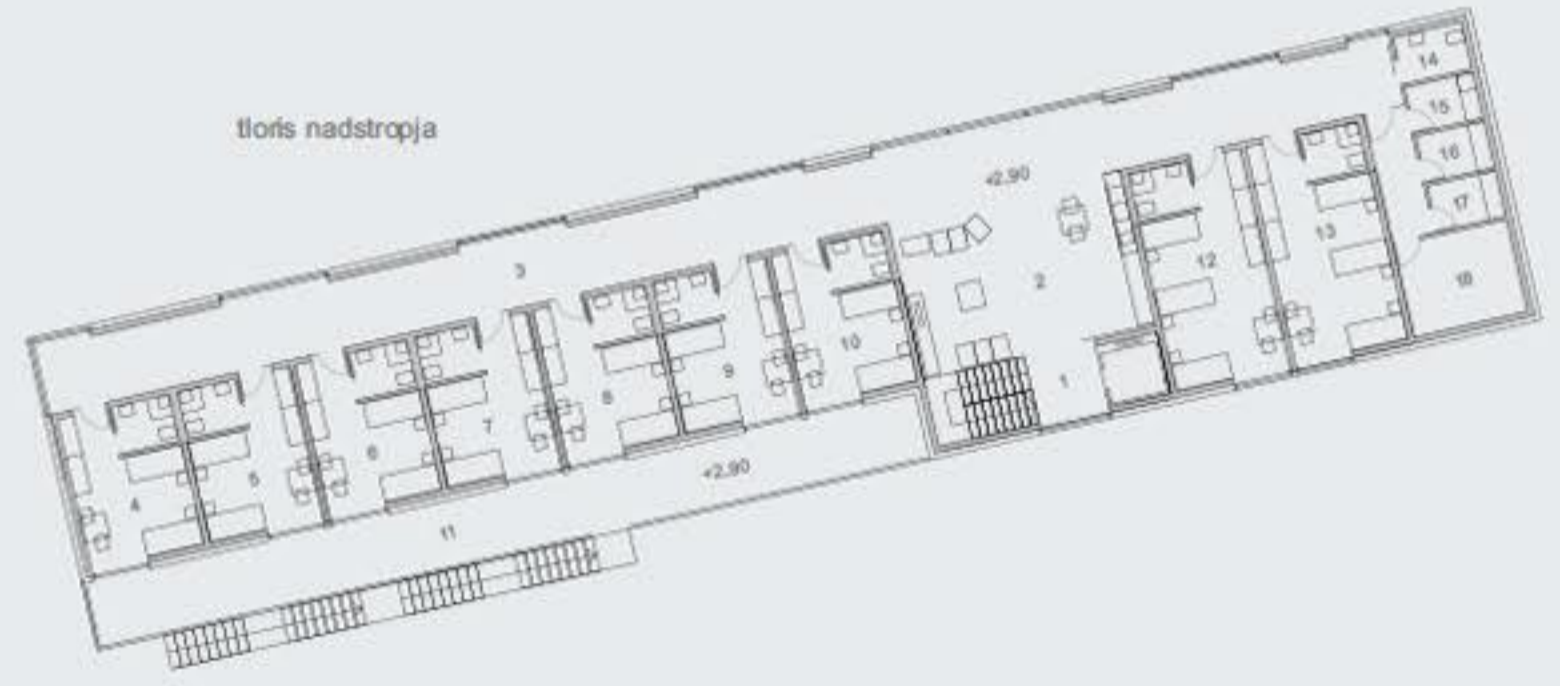
- spodnje pritičje:
- 01 skupni večnamenski prostor (varovalni odd.)
 - 01a prostor za sestro
 - 02 skupni prostor (bivalni oddelek)
 - 03..07 dvoposteljni sobe (varovalni oddelek)
 - 08..09 enoposteljni sobi (varovalni oddelek)
 - 10..13 enoposteljne sobe (bivalni oddelek)
 - 14 negovalna kopalnica
 - 15 sanitarije za invalide
 - 16 shramba za čisto perilo
 - 17 prostor za čišča
 - 18 shramba
 - 19 shramba za umazano perilo
 - 20 vhod za zaposlene
 - 21 hodnik
 - 22 dnevno varstveni oddelek (prostor za počitek)
 - 22a dnevno varstveni oddelek (dnevni prostor)
 - 23 dnevno varstveni oddelek (garderoba, wc)
 - 24 garderobni prostori osebja (moški)
 - 25 garderobni prostori osebja (ženske)
 - 26 garderoba za osebje
 - 27 skupni prostori osebja
 - 28 prostor za fizioterapijo
 - 29 prostor za delovno tesarstvo
 - 30 hodnik
 - 31 miselni prostor
 - 32 čakalnica in shramba čistega perila, čakalnica
 - 33 čakalnica s sušilnico
 - 34 vzdrževalni in ekspanz
 - 35 shramba
 - 36 gospodarski vhod
 - 37 manipulacijski prostor
 - 38 kuhinjski odpadki
 - 39 mešani odpadki
 - 40 gospodarsko-izvršni prostor, kuhinja
 - 41 skladišče za sakanoe
 - 42 vt z pripomočki za fizioterapijo
 - 43 spodnja terasa vira z gredicami
 - 44 parkovna ureditev (sadjarnjak, vinograd,...)
 - 45 gospodarsko dvorišče

tloris zgornjega pritičja



- zgornje pritičje:
- 01 trg
 - 02 glavni vhod
 - 03 sala s kava barom (recepcija, trgovina)
 - 04..05 skupni večnamenski prostor
 - 06..10 dvoposteljni soba (bivalni oddelek)
 - 11..16 enoposteljni soba (bivalni oddelek)
 - 17 negovalna kopalnica
 - 18 sanitarije za invalide
 - 19 shramba za čisto perilo
 - 20 prostor za čišča
 - 21 shramba
 - 22 shramba za umazano perilo
 - 23 čakalnica
 - 24 sanitarije za obiskovalce (ženske)
 - 25 prostor za čišča
 - 26 sanitarije za obiskovalce (moški)
 - 27 frizer in pediker
 - 28 prostor za zdravniško ordinacijo
 - 29 sestrična soba
 - 30 jedilnica
 - 31 kuhinja
 - 32 prostori za zaposlene

tloris nadstropja



- nadstropje (negovalni oddelek):
- 01 vhod v negovalni del
 - 02 skupni večnamenski prostor
 - 03 hodnik
 - 04..10 dvoposteljni soba
 - 11 terasa
 - 12..13 troposteljni soba
 - 14 sanitarije za invalide
 - 15 prostor za čišča
 - 16 shramba za čisto perilo
 - 17 shramba za umazano perilo
 - 18 negovalna kopalnica

pogled s trga proti vходу

0 2 4 6 8 10 m
M=1:200

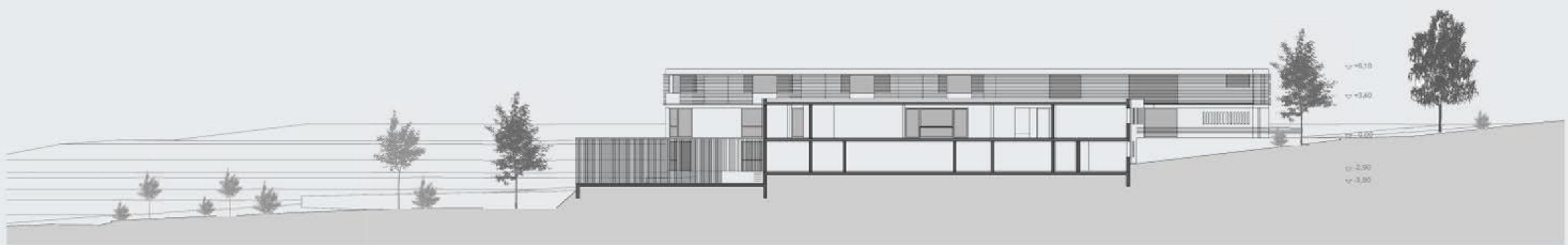


pogled z lokalne ceste proti vhodnem trgu

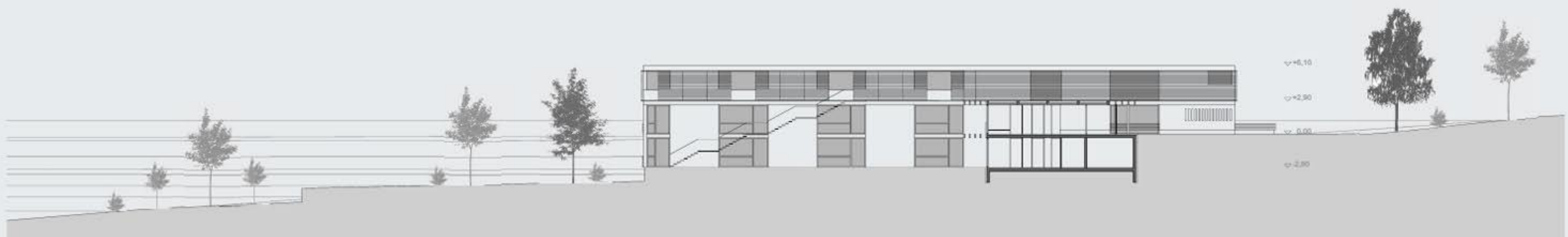


pogled s sadovnjaka





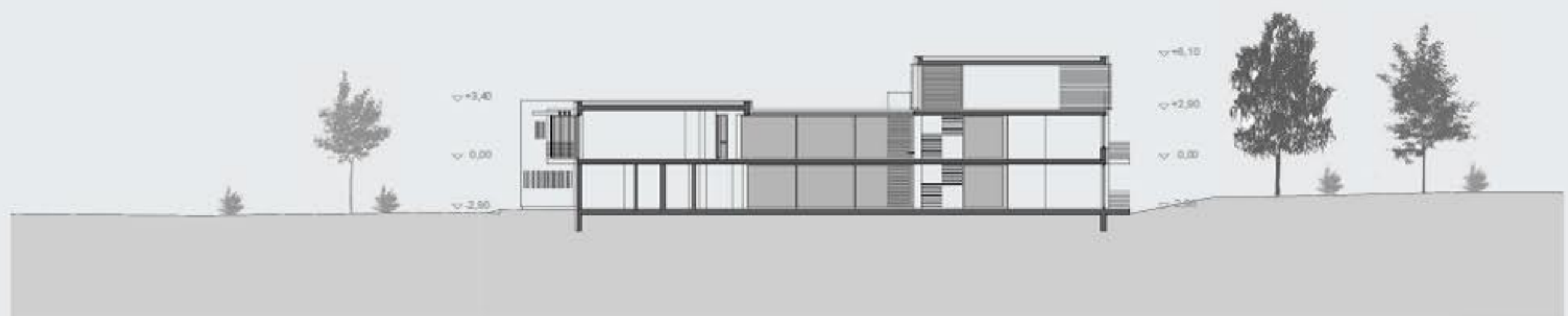
prez A-A



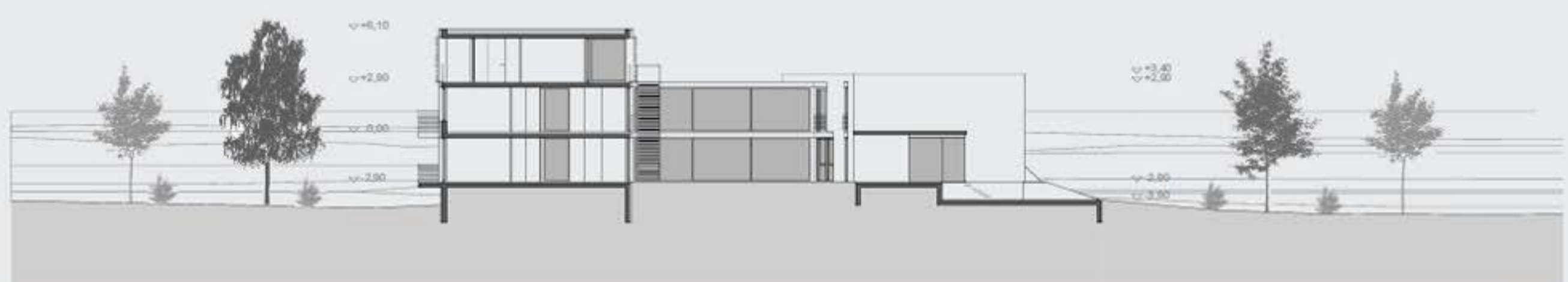
prez B-B

- Vlako - cementne ploče 1cm
- toplotna izolacija - mineralna volna 10cm
- opečni modurani toki 20cm
- prilni prostoč 6cm
- tlc
- toplotna izolacija - ekstrudiran polistiren 6cm
- dvokrogna hidroizolacija - polimer - bitumenska
- toplotna izolacija - kalitren ekspanziran polistiren 15cm
- plama zapora
- natičinski beton 2 - 7cm
- armiranebetonska ploča 16cm
- tlasna tesara latva (50cm), pritrjena na inox prsti
- prvo 0.6cm
- izravnalna masa
- armiranebetonski estrih 8cm
- ložni estrih - pa bitja
- sklopni 4cm
- armiranebetonska ploča 16cm
- fasadna opeka 12cm, fix sidranoliz
- toplotna izolacija - mineralna volna 10cm
- opečni modurani toki 20cm
- parket 2.2cm
- izravnalna masa
- armiranebetonski estrih 8cm
- ložni estrih - pa bitja
- sklopni 4cm
- armiranebetonska ploča 16cm
- kavčnikla 1cm
- izravnalna masa
- armiranebetonski estrih 8cm
- hidroizolacija
- armiranebetonska ploča 12cm
- parket 2.2cm
- izravnalna masa
- armiranebetonski estrih 8cm
- toplotna izolacija - ekspanziran polistiren 8cm
- hidroizolacija
- podložni beton 10cm
- komprimirani gramozni tampon
- Vlako - cementne ploče 1cm
- ekstrudirani polistiren 6cm
- hidroizolacija
- armiranebetonski st 20cm

M=1:50



prez C-C



prez D-D

0 2 4 6 8 10m

M=1:200



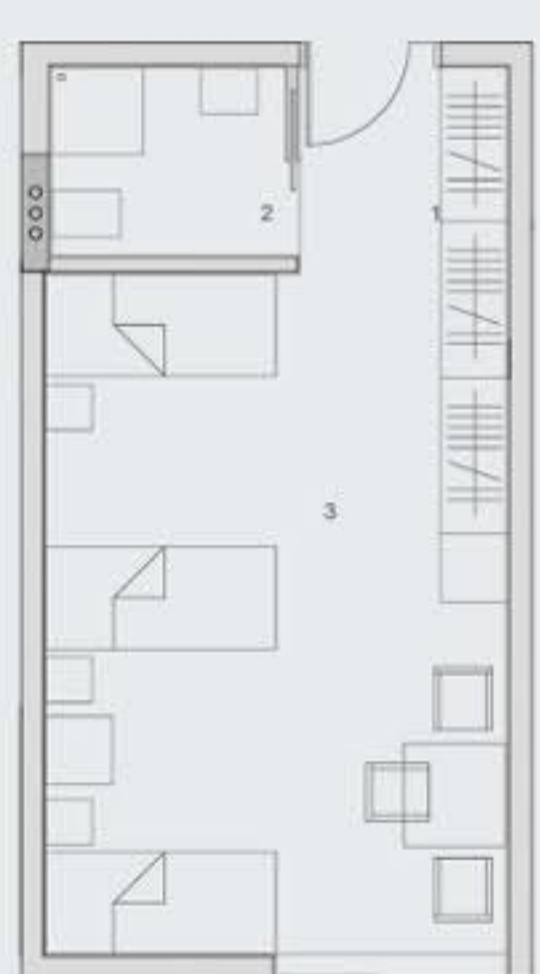
enoposteljna soba: 1 predprostor
2 sanitarni prostor
3 soba



pogled z vrta



dvopesteljna soba: 1 predprostor
2 sanitarni prostor
3 soba

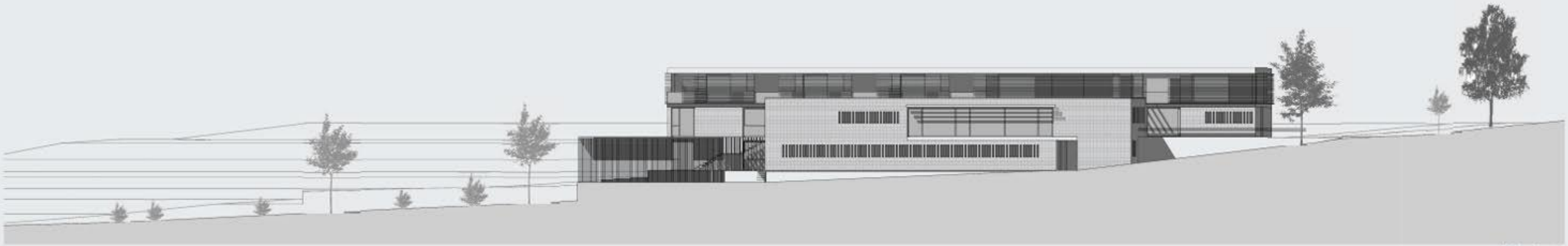


tropesteljna soba: 1 predprostor
2 sanitarni prostor
3 soba



pogled k vhodu





južna fasada



sevna fasada



zahodna fasada



vzhodna fasada

0 2 4 6 8 10 m
M=1:200

- uređitvena situacija:
- 01 vhodni trg
 - 02 center starejših občanov
 - 03 zgornja vrtna terasa
 - 04 spodnja vrtna terasa
 - 05 pašovnjak
 - 06 gospodarski prostor s parkirišči za zaposlene
 - 07 dovozna pot
 - 08 parkirišča za zaposlene ter obiskovalce
 - 09 parkirišča za obiskovalce
 - 10 zgraditve
 - 11 gasilski dom (sedež občine)
 - 12 osnovna šola
 - 13 obstoječa parkirišča
 - 14 prostorsko-črna hiša
 - 15 kmetijska z gospodarskim poslojem
 - 16 gospodarsko posloj

0 4 8 12 16 20 m
M=1:500



vključitev centra v širši prostor naselja

