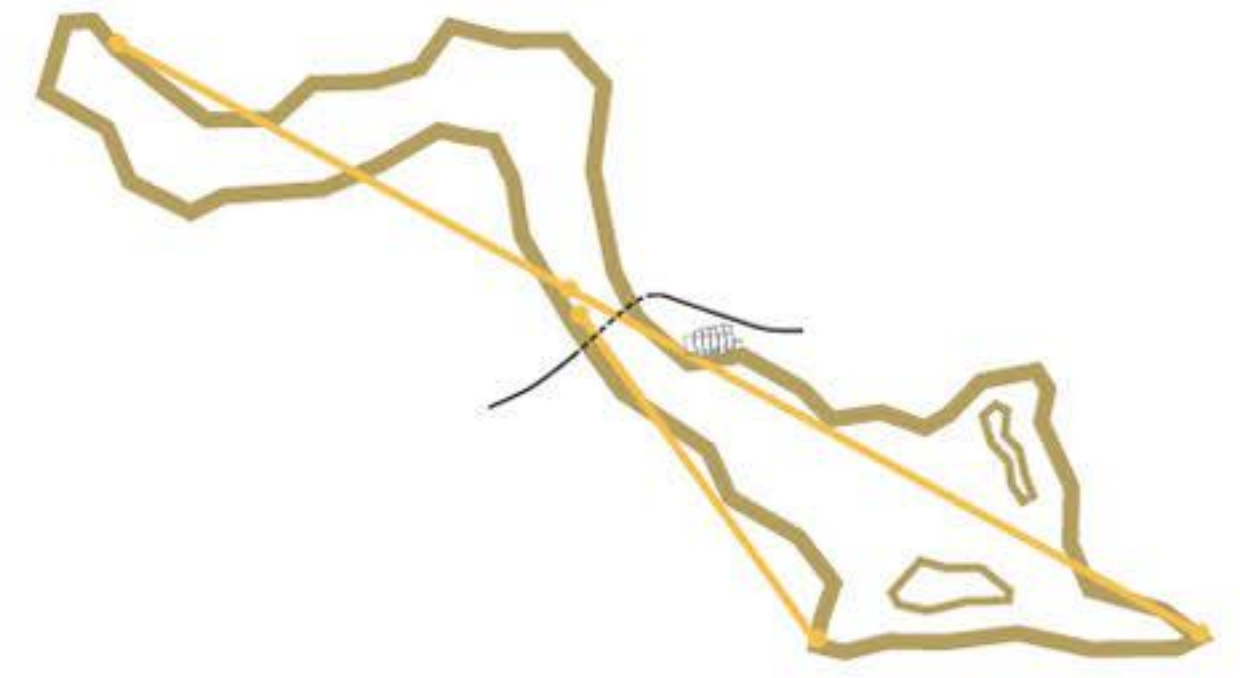
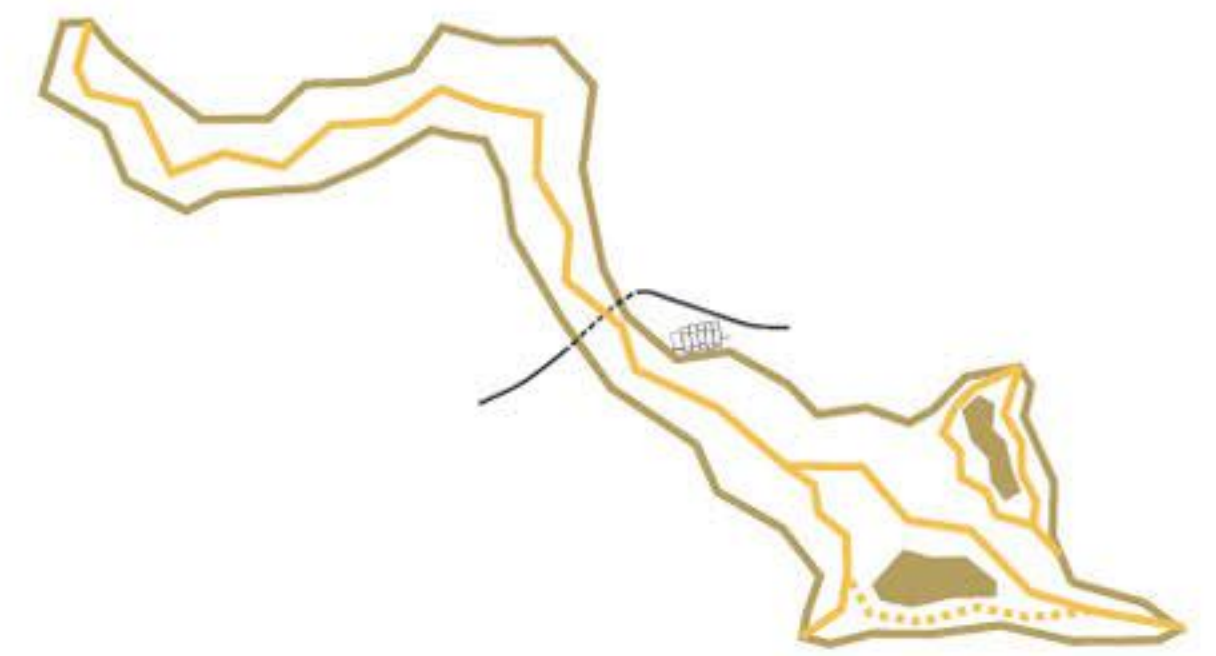


situacija 1:2500



Na pobočje umeščeno smučišče predstavlja nov prostorski, pogosto vidno izpostavljen koridor, zato je potrebno posebno pozornosti posvetiti oblikovanju njegovih robov. Gozdni rob je v predlogu šenjen, sestavljen iz krajših odsekov, ki mehčajo stik gole zatravljene površine s temnim volumnom gozda. Prehajanje programov (npr. vlečnice, smučarske proge) iz odprte površine v gozd dodatno povečuje doživljajsko vrednost smučišča.

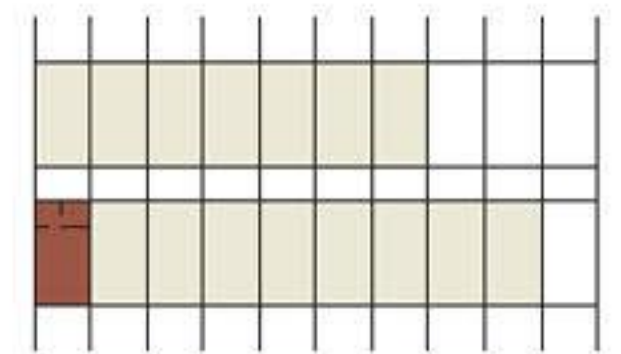
oblikovanje robov gozda



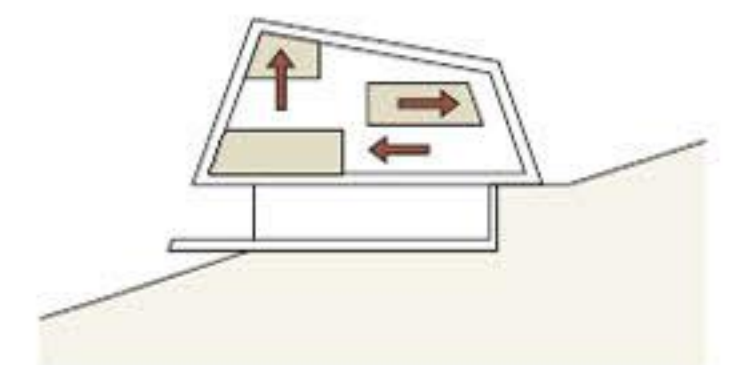
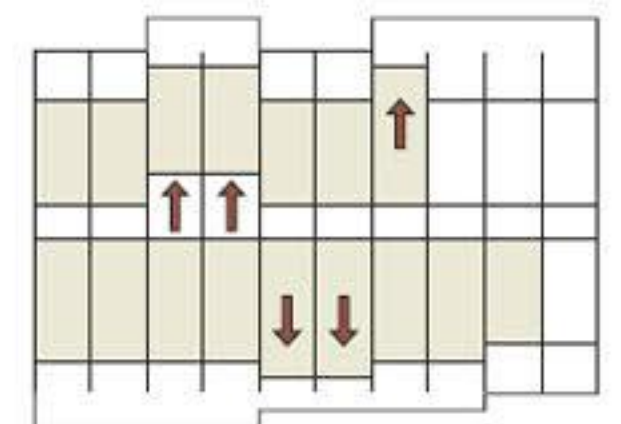
Gola zatravljena površina je v zgornjem delu smučišča dodatno želenjena z obstoječimi drevesnimi gručkami, ki omogočata oblikovanje doživljajsko pestrega prostora oziroma podprostorov, na ta način pa je omogočena tudi delitev programov (drevesni gruči nakazujejo poteke težavnostnih prog).



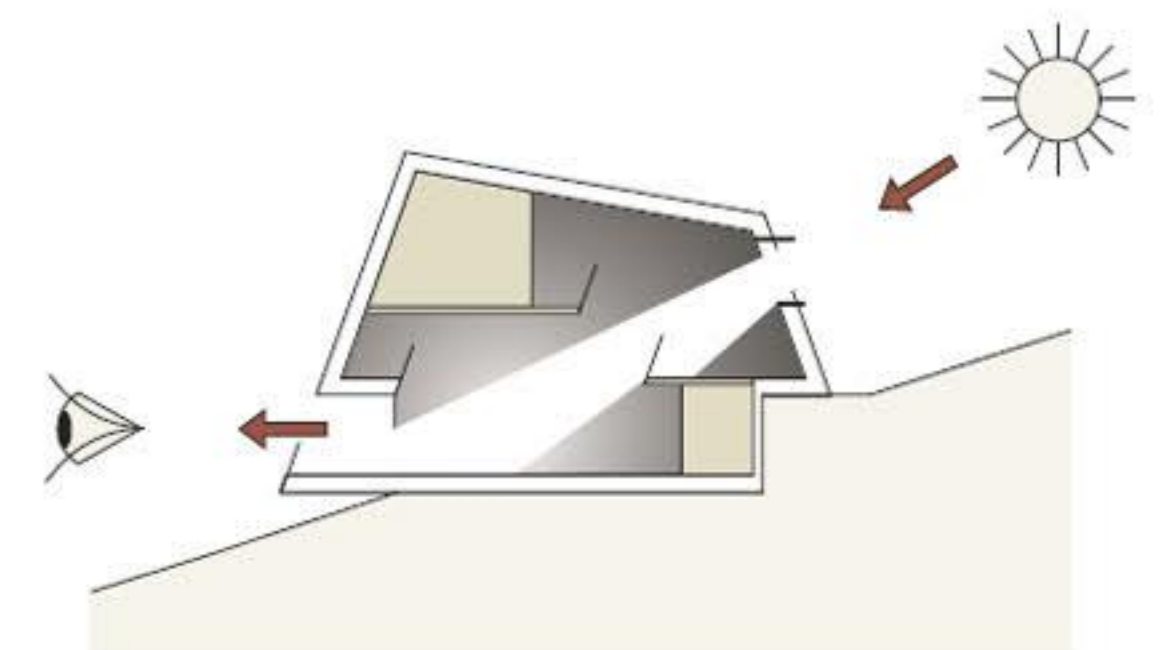
pogled iz smeri Celja



RASTER SOBE



ideja



PREHOD SVETLOBE



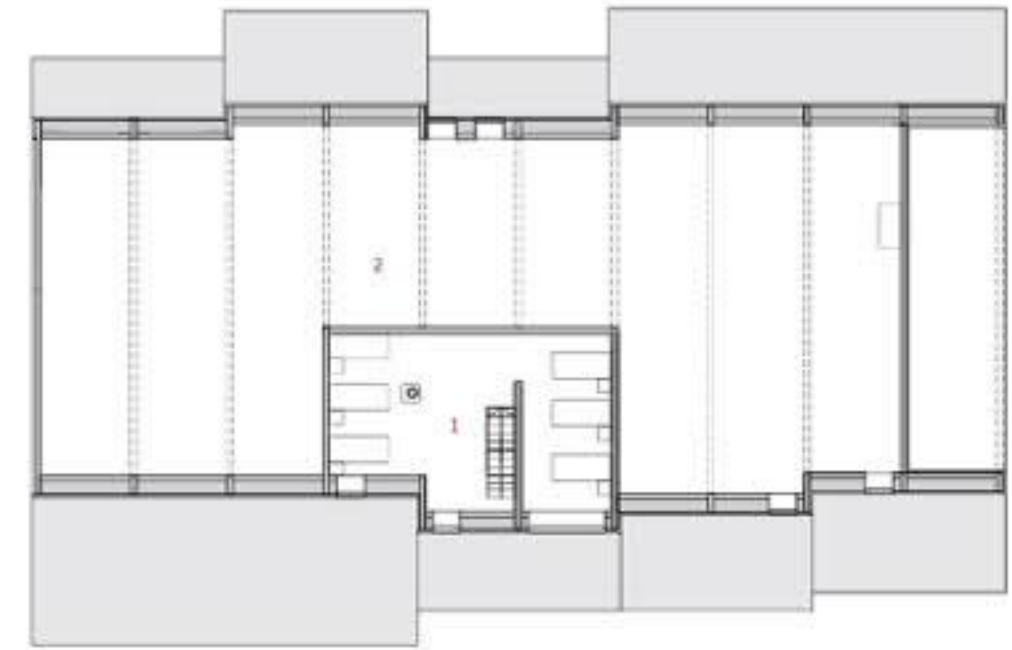
situacija 1:500



m

**mansarda +5.70**  
gostinska dejavnost. skupna ležišča

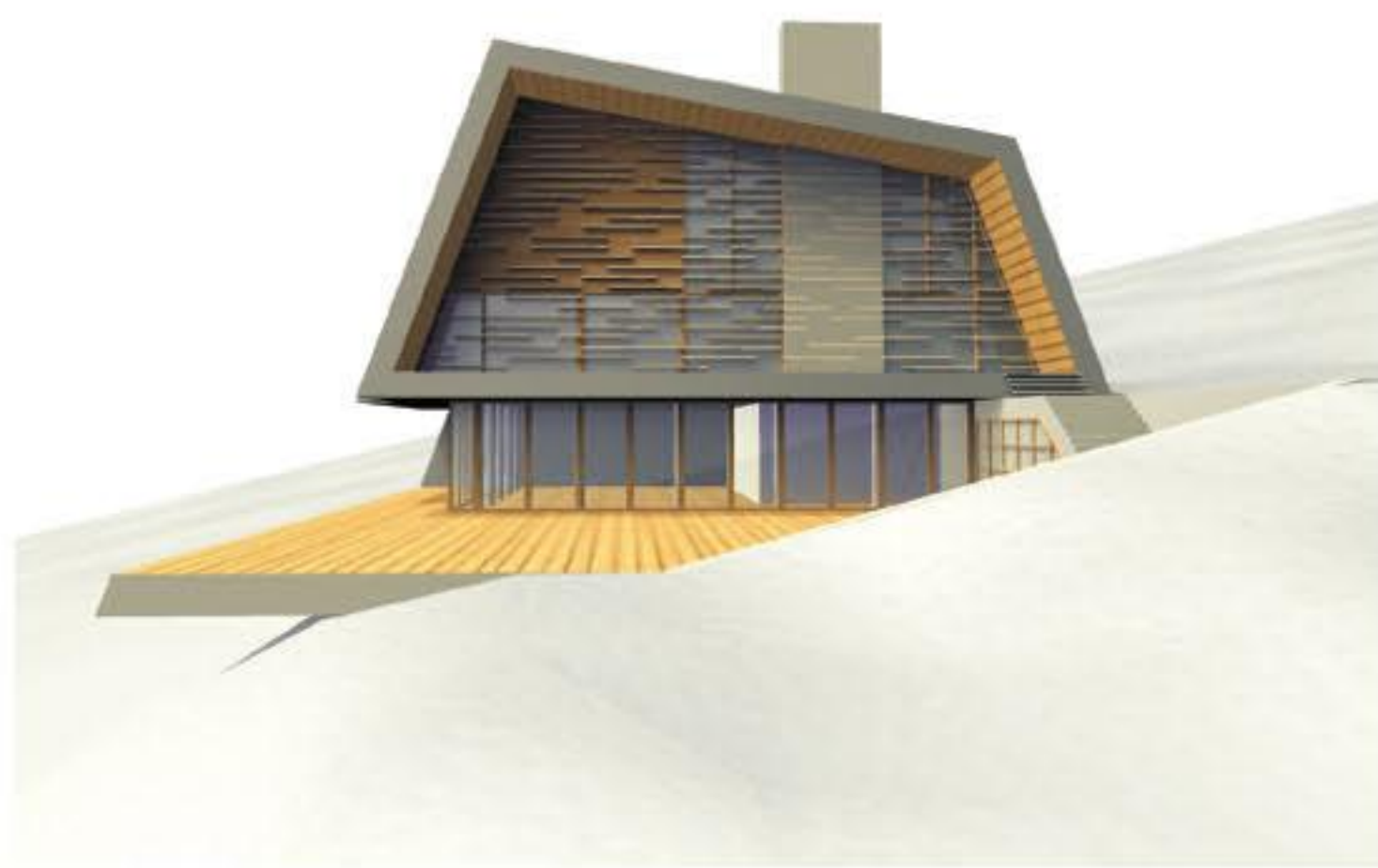
**GOSTINSKA DEJAVNOST**  
**SPALNI PROSTORI**  
1. SKUPNA SPALNICA (1 KOP) 49,0 m<sup>2</sup>  
2. NEIZKORUŠIČENA NEPOGOODNA PODSTREHA  
**SKUPAJ 49,0 m<sup>2</sup>**



+2

**2. nadstropje +6.85**  
gostinska dejavnost. sobe.

**GOSTINSKA DEJAVNOST**  
**SPALNI PROSTORI**  
1. DVOPOSTELJNE SOBE (15 KOP) 281,4 m<sup>2</sup>  
2. SKUPNA SPALNICA (1 KOP) 22,0 m<sup>2</sup>  
3. HODNIK 40,0 m<sup>2</sup>  
4. ZRAČNI PROSTOR  
**SKUPAJ 343,3 m<sup>2</sup>**



+1

**1. nadstropje +4.00**  
gostinska dejavnost. sekundarni vhod.  
shramba smučī. večnamenska dvorana.  
sobe. galerija. terasa.

**GOSTINSKA DEJAVNOST**  
**SKUPNI PROSTORI**  
1. VEČNAMENSKI PROSTOR 54,0 m<sup>2</sup>  
2. GALERIJA 32,0 m<sup>2</sup>  
3. ZUNANJA TERASA 52,3 m<sup>2</sup>  
4. PREDPROSTOR 6,7 m<sup>2</sup>  
5. VETROLOV 6,3 m<sup>2</sup>  
6. PROSTOR ZA SMUČI 11,0 m<sup>2</sup>  
7. ČISTILA, PERILO 8,3 m<sup>2</sup>  
8. HODNIK 56,0 m<sup>2</sup>  
9. ZRAČNI PROSTOR  
**SKUPAJ 226,3 m<sup>2</sup>**

**SPALNI PROSTORI**  
10. DVOPOSTELJNE SOBE (9 KOP) 194,0 m<sup>2</sup>  
11. SKUPNA SPALNICA (1 KOP) 41,0 m<sup>2</sup>  
**SKUPAJ 235,0 m<sup>2</sup>**



±0

**pritličje ±0.00, -0.70**  
žičničarska dejavnost. garaža. skladišče.  
delavnica. dežurni žičničar.  
gostinska dejavnost. dostava. kuhinja. restavracija.

**ŽIČNIČARSKA DEJAVNOST**  
1. GARAŽA ZA TEPTALEC 50,4 m<sup>2</sup>  
2. SKLADIŠČE REZERVNI DELOV 14,8 m<sup>2</sup>  
3. PROSTOR ZA TOPKOVE 24,9 m<sup>2</sup>  
4. DELAVNICA 12,0 m<sup>2</sup>  
5. SOBA ZA DEŽURNIGA 15,7 m<sup>2</sup>  
**SKUPAJ 92,9 m<sup>2</sup>**

**RESTAVRACIJA**  
16. RESTAVRACIJA 159,8 m<sup>2</sup>  
17. SANITARJE 31,2 m<sup>2</sup>  
18. ČISTILA 1,2 m<sup>2</sup>  
19. VETROLOV 12,7 m<sup>2</sup>  
20. BLAGANA 10,3 m<sup>2</sup>  
21. DOSTOP DO SOB 3,9 m<sup>2</sup>  
**SKUPAJ 219,7 m<sup>2</sup>**

**GOSTINSKA DEJAVNOST**  
**KUHINJA**  
6. POKRITI ZUNANJI SERVISNI DOSTOP 22,8 m<sup>2</sup>  
7. POKRITI NOTRANJI SERVISNI DOSTOP 13,9 m<sup>2</sup>  
8. ODPADKI 2,3 m<sup>2</sup>  
9. EMBALAŽA 2,3 m<sup>2</sup>  
10. ČISTILA 3,3 m<sup>2</sup>  
11. SHRAMBA ŽIVIL 5,8 m<sup>2</sup>  
12. SHRAMBA PIAČE 8,3 m<sup>2</sup>  
13. HODNIK 10,0 m<sup>2</sup>  
14. GARDEROBE, SANITARJE 17,5 m<sup>2</sup>  
15. KUHINJA 31,6 m<sup>2</sup>  
**SKUPAJ 117,8 m<sup>2</sup>**

22. ZUNANJA POKRITA TERASA 99,0 m<sup>2</sup>  
23. ZUNANJA NEPOKRITA TERASA 130,0 m<sup>2</sup>

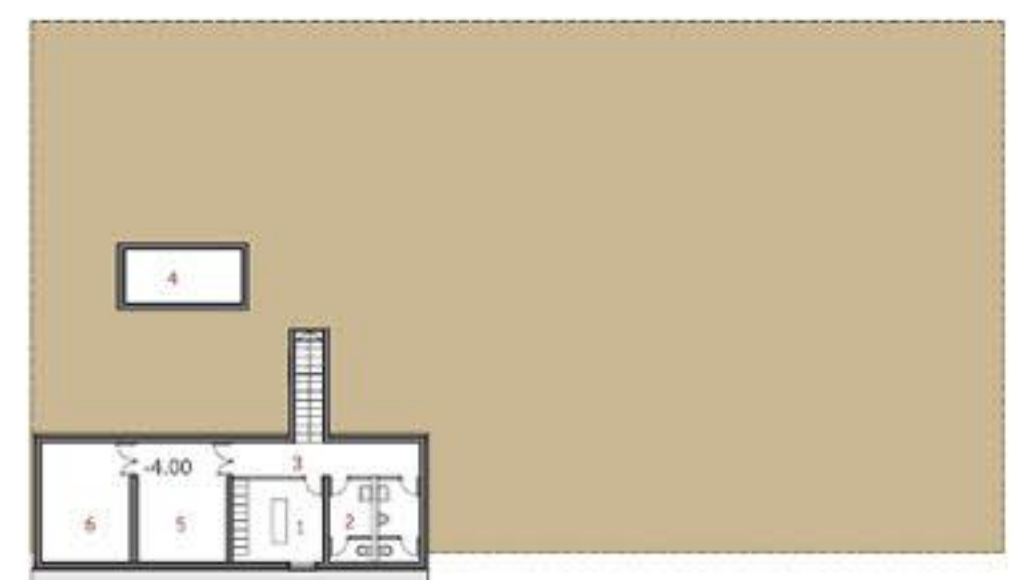


-1

**klet -4.00**  
tehnični prostori. garderobe.

**ŽIČNIČARSKA DEJAVNOST**  
1. GARDEROBA 9,4 m<sup>2</sup>  
2. SANITARJE 9,4 m<sup>2</sup>  
3. KOMUNIKACIJE 11,0 m<sup>2</sup>  
4. MEHANSKI JAŠEK ZA OLJNO JAHO  
**SKUPAJ 29,8 m<sup>2</sup>**

**GOSTINSKA DEJAVNOST**  
5. HIDROFORNA POSTAJA  
6. TOPLOTNA POSTAJA 30,0 m<sup>2</sup>  
**SKUPAJ 30,0 m<sup>2</sup>**



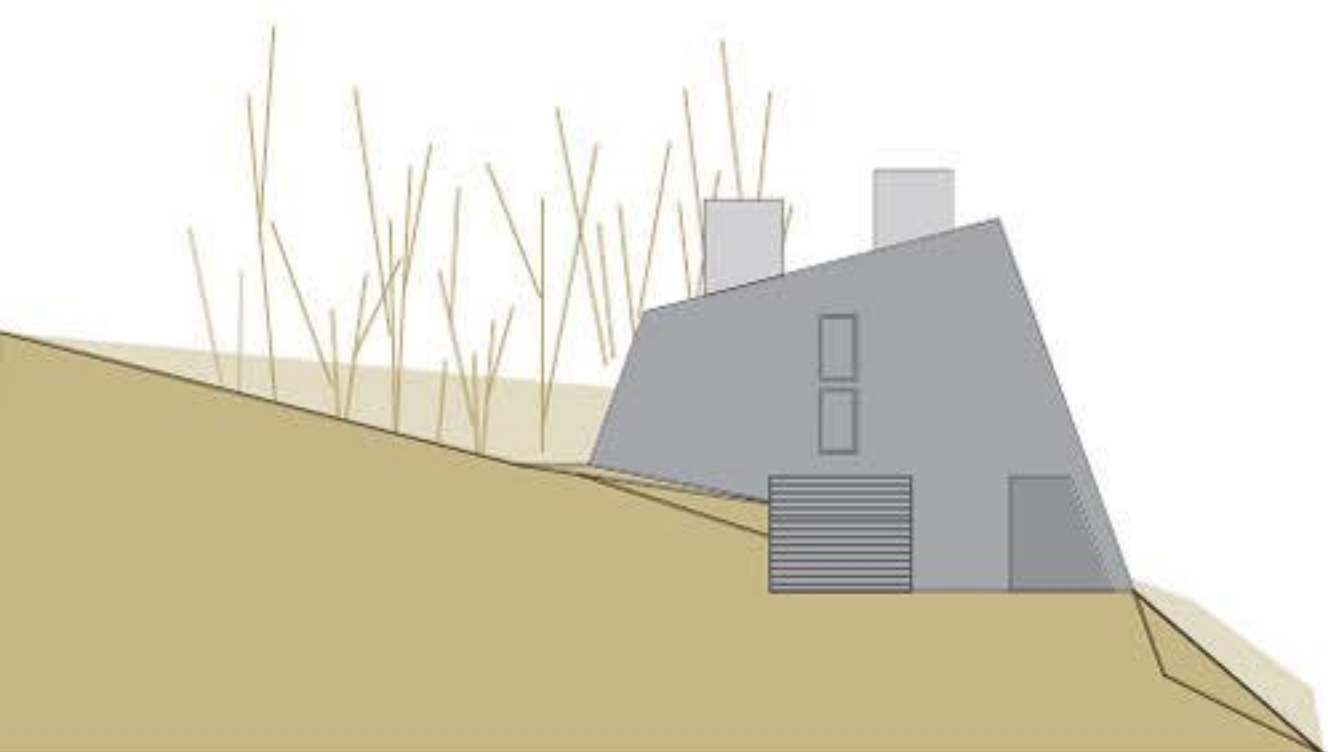




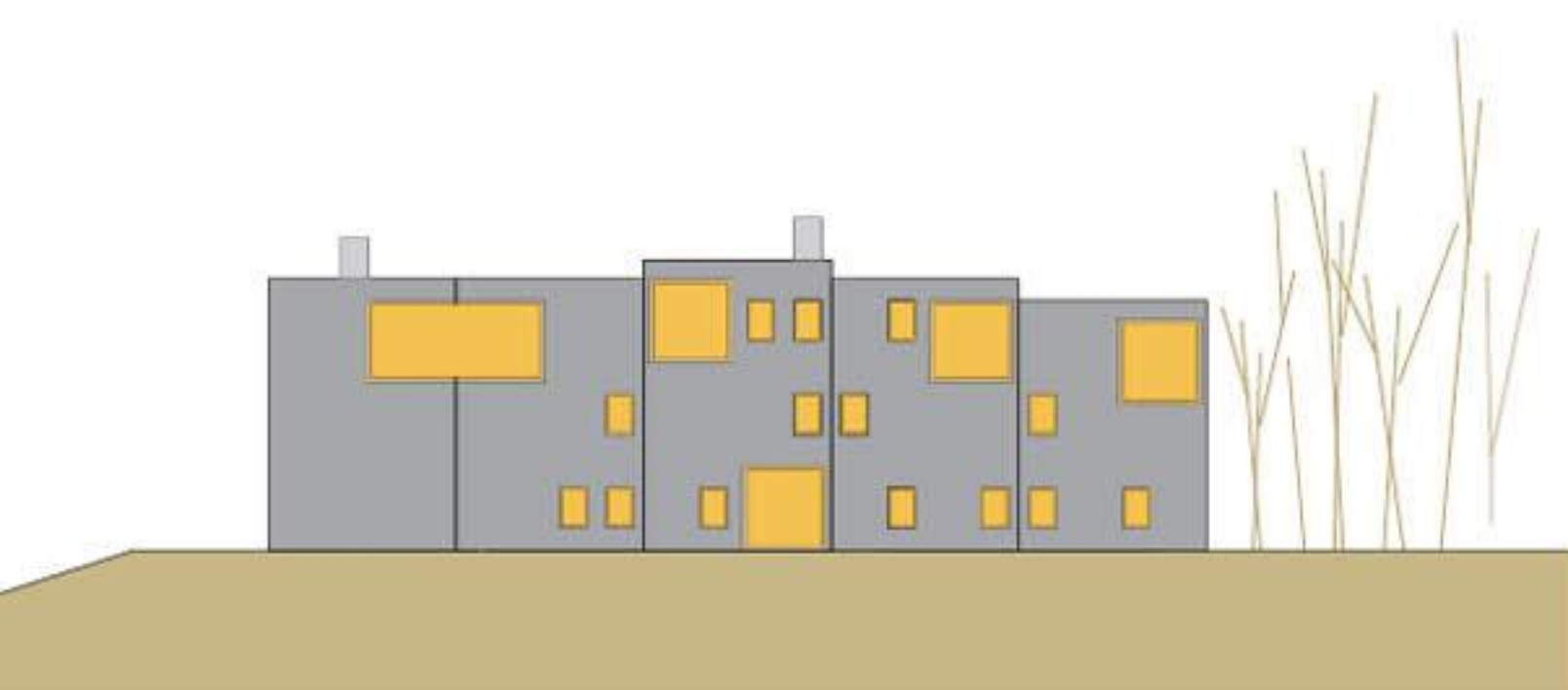
zahodna fasada



severna fasada



vzhodna fasada



južna fasada



pogled z Grmade



pogled iz smeri na Svetinjo