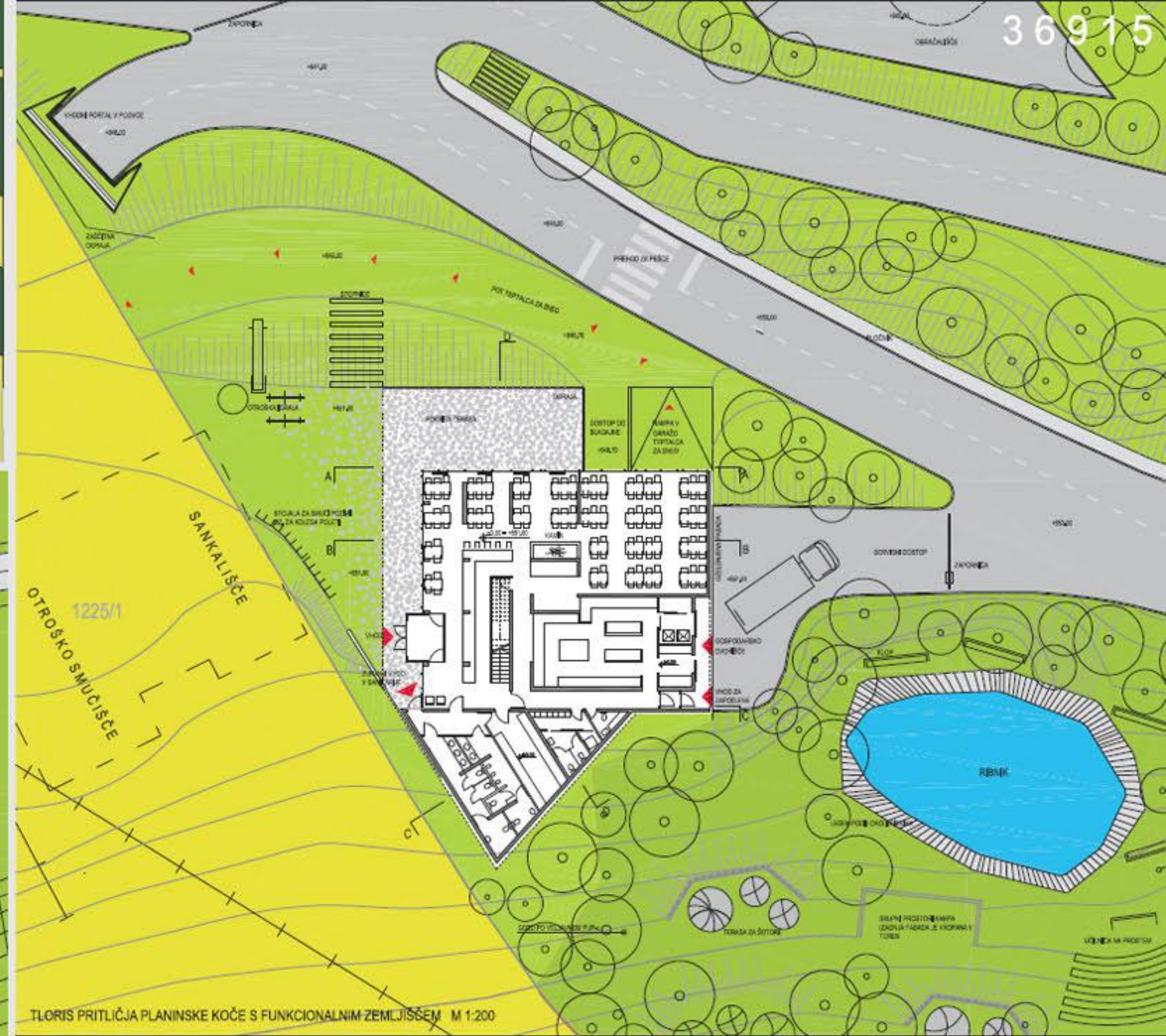
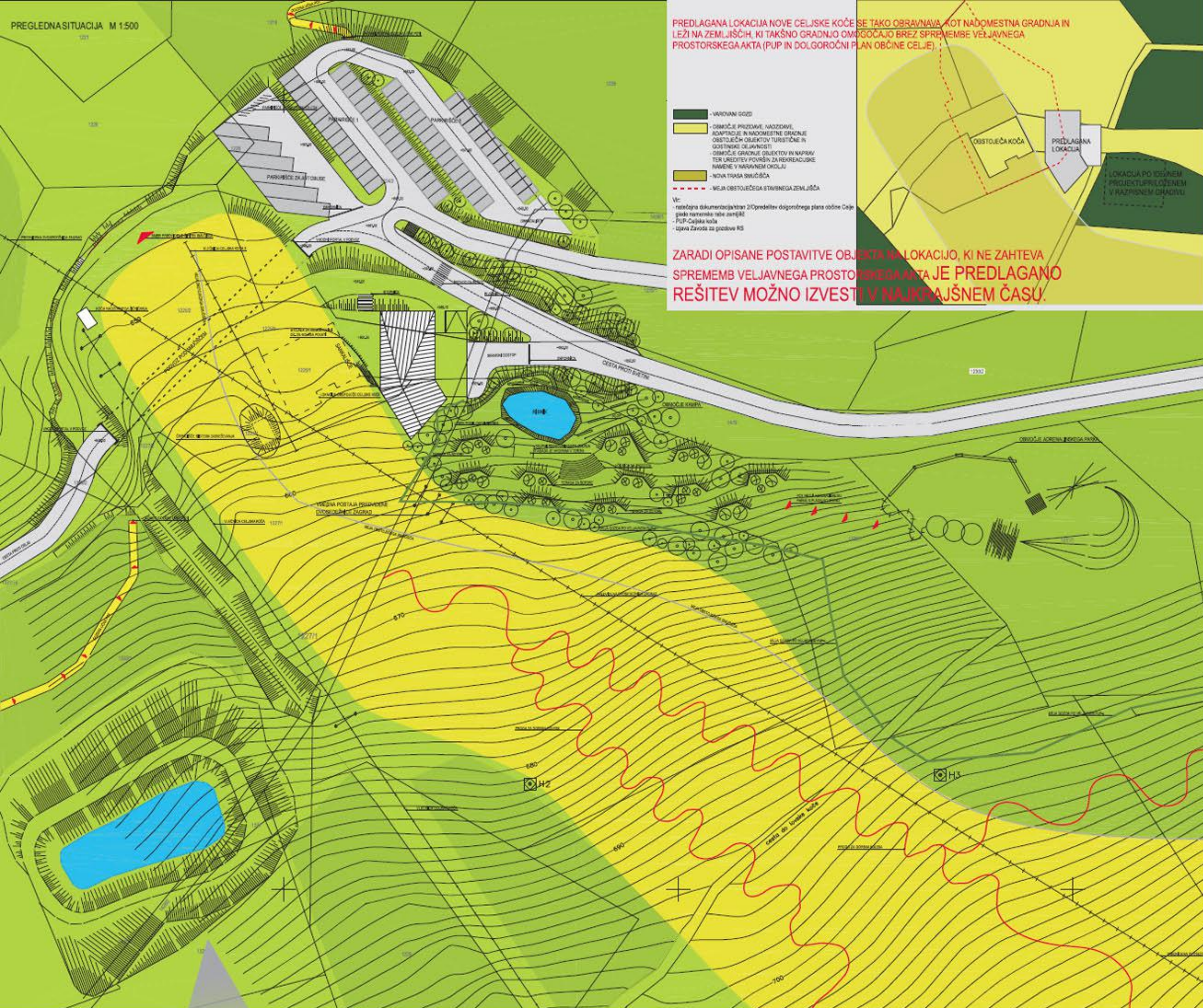


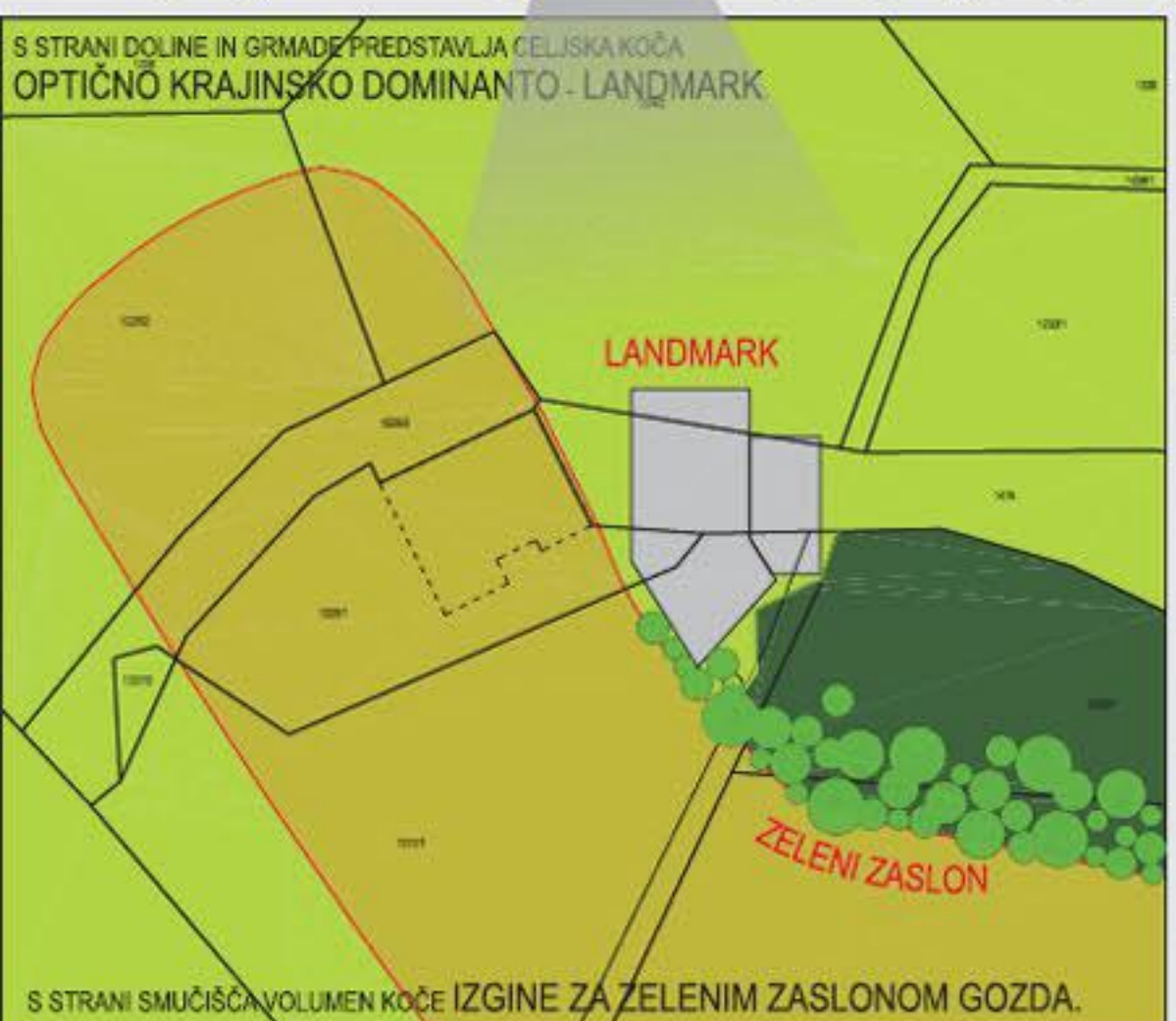
PREDLAGANA LOKACIJA NOVE CELJSKE KOČE SE TAKO OBRAVNAVA KOT NADOMEŠTNA GRADNJA IN LEŽI NA ZEMLJIŠČIH, KI TAKŠNO GRADNJO OMOGOČAJO BREZ SPREMEMBE VELJAVNEGA PROSTORSKEGA AKTA (PUP IN DOLGOROČNI PLAN OBČINE CELJE).

- VAROVANI GOZDI
- OBMOČJE PRUŽNJE, NADOMEŠTNE ADAPTACIJE IN NADOMEŠTNE GRADNJE OBSTOJEČIH OBJEKTOV TURISTIČNE IN GOSTINSKE DEJAVNOSTI
- OBMOČJE GRADNJE OBJEKTOV IN NAPRAV TER UREJITVE POVRŠIN ZA REKREACIJSKE NAMENE V NADOMESTNI OKOLIŠI
- NOVA TRASA SMUČIŠČA
- MEJA OBSTOJEČEGA STAVBENEGA ZEMLJIŠČA

ZARADI OPISANE POSTAVITVE OBJEKTA NA LOKACIJO, KI NE ZAHTEVA SPREMEMB VELJAVNEGA PROSTORSKEGA AKTA JE PREDLAGANO REŠITEV MOŽNO IZVESTI V NAJKRAJŠNEM ČASU.



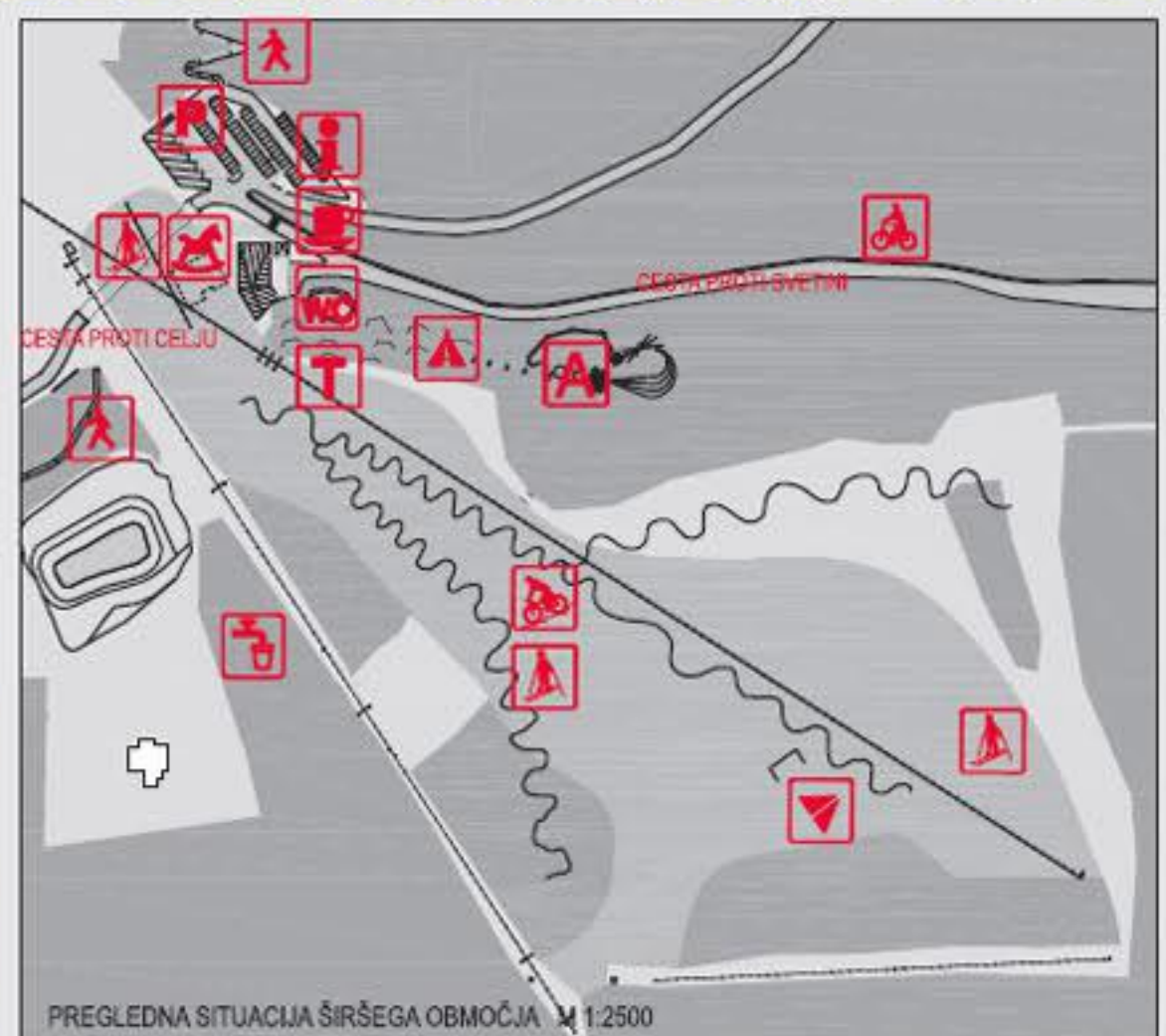
TLORIS PRITLIČJA PLANINSKE KOČICE S FUNKCIONALNIM ZEMLJIŠČEM M 1:200



S STRANI SMUČIŠČA VOLUMEN KOČICE IZGINE ZA ZELENI ZASLONOM GOZDA.



POGLEDOM SMUČARJEV DOMINIRA PANORAMA CELJSKE KOTLINE IN VRH GRMADE.



PREGLEDNA SITUACIJA ŠIRŠEGA OBMOČJA M 1:2500

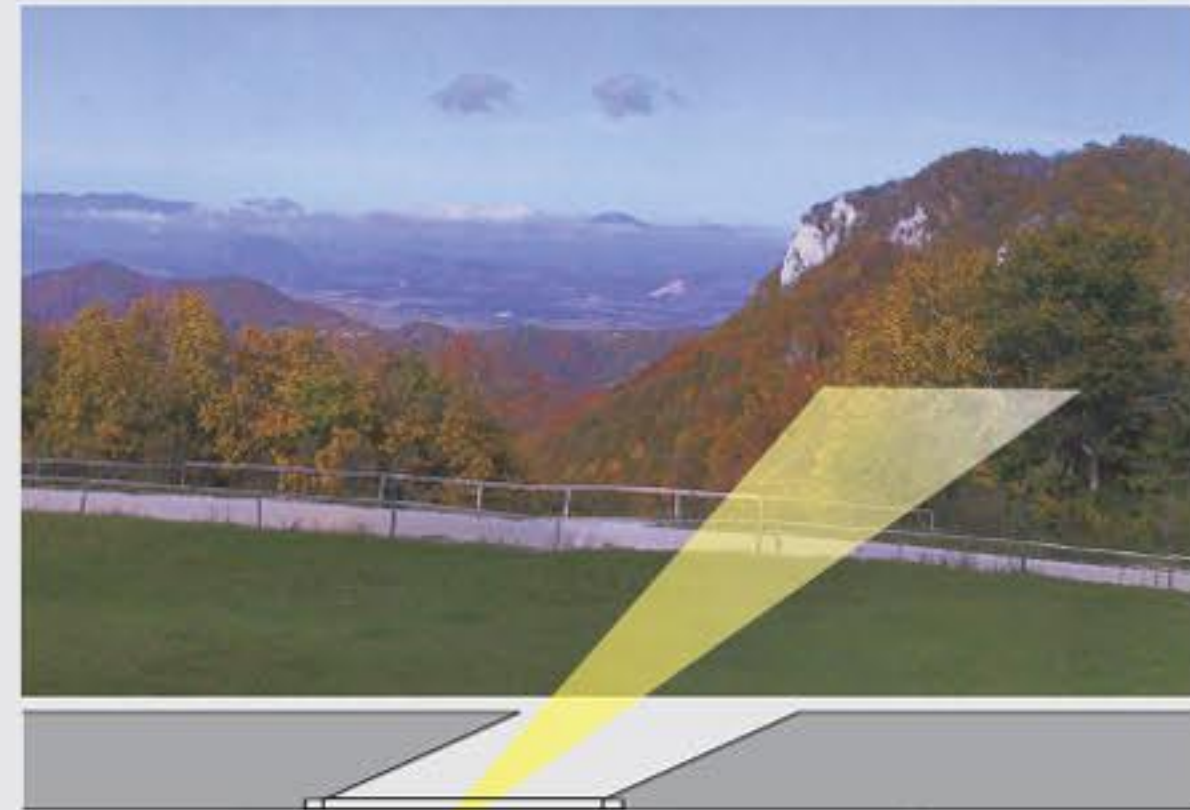
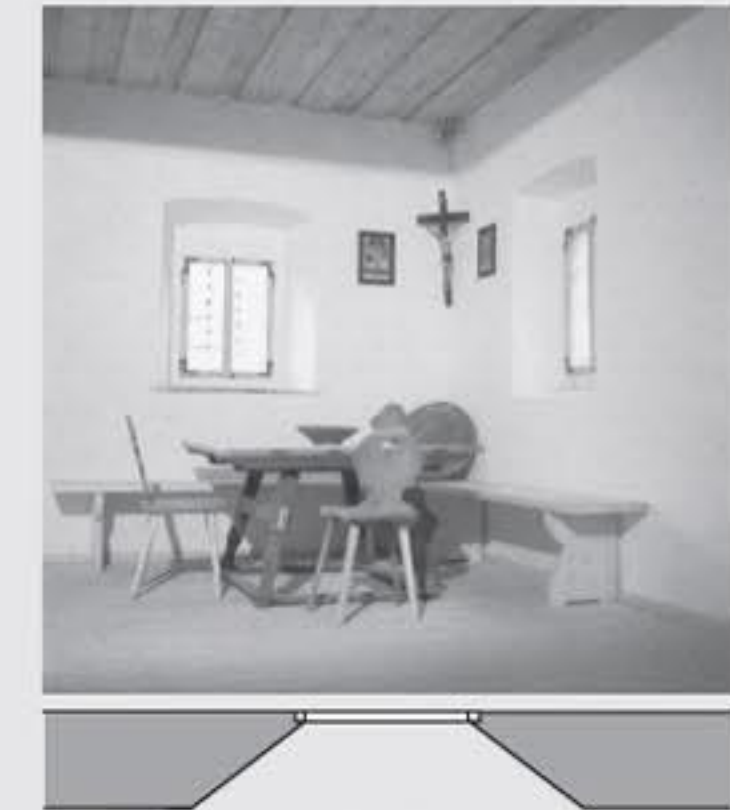
- proga za gorsko kolesarjenje
- adrenalinški park
- javne sanitarije
- turistična točka
- informacijsko središče
- gozdna učna pot
- kolesarska steza
- smučišče
- jadrarno padalstvo in zmazarstvo
- območje kampa
- gostinski lokal
- otroško igrišče
- izvir s pitno vodo
- parkirišče



TEHNOLOGIJA KUHNJE M 1:100

KUHNJA JE PROJEKTIRANA SKLADNO Z VSEMI V REPUBLIKI SLOVENIJI VELJAVNIMI PREDPISI IN JE PRILAGOJENA NA HACCAP STANDARDU.

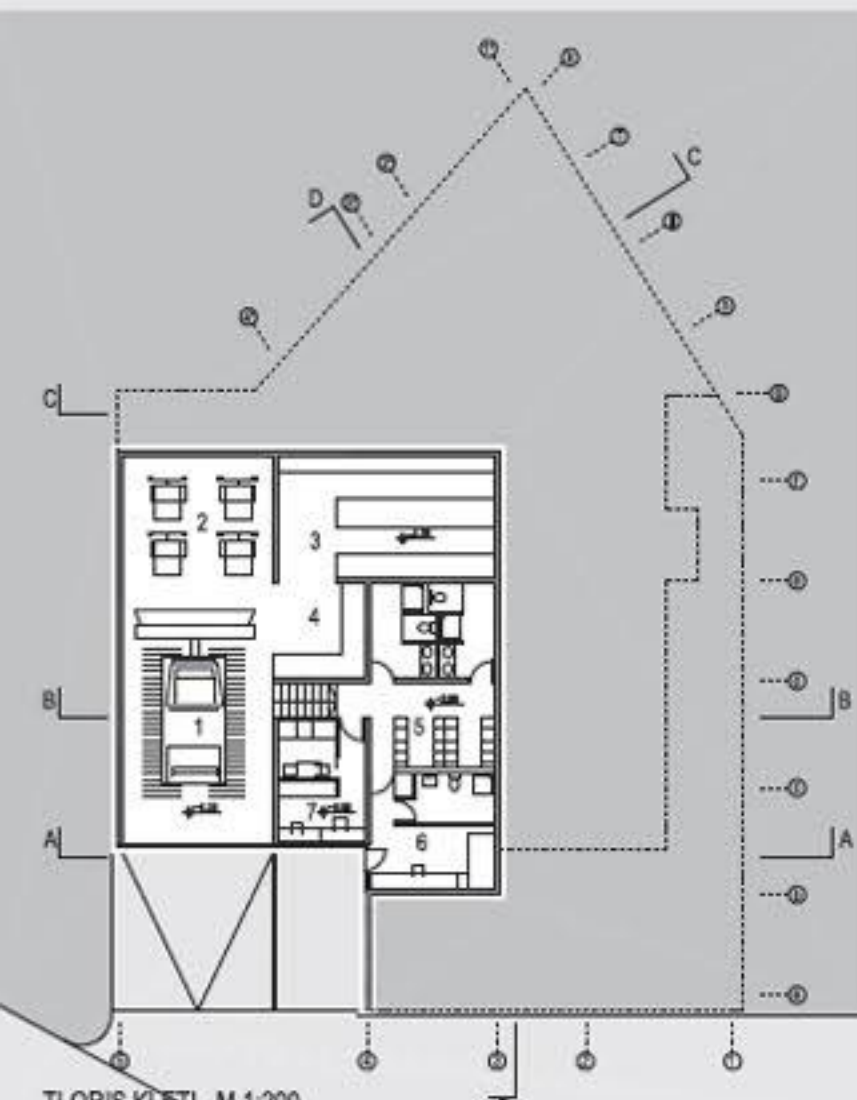
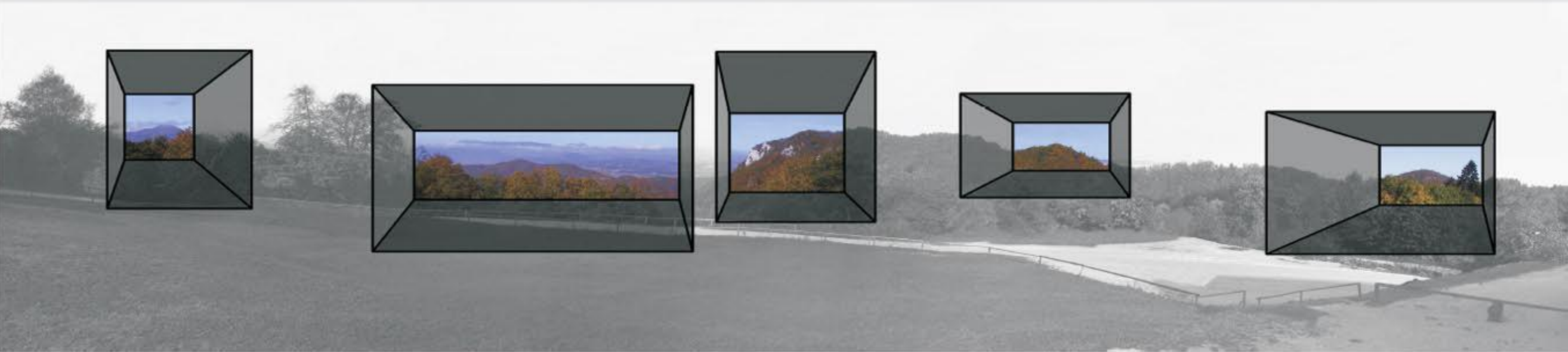
DIAGRAM TRANSFORMACIJE TRADICIONALNEGA KMEČKEGA OKNA - OHRANJANJE AMBIENTA IZBE



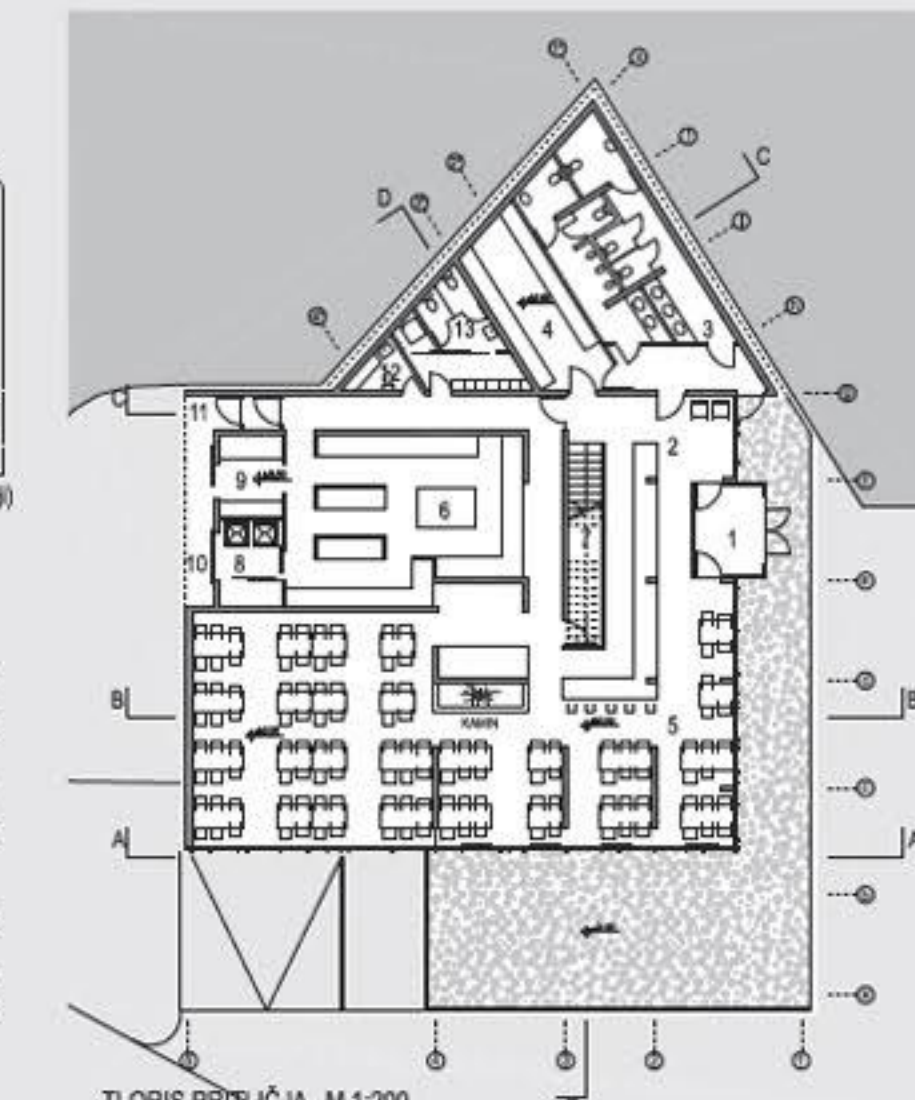
PRIMER KONIČNO ZAKLJUČENE ŠPALETE V TRADICIONALNI KMEČKI IZBI.

ŠPALETE OKEN NA FASADAH SO USMERJENE TAKO, DA USMERJAJO OPAZVALČEV POGLED PROTI OKOLIŠKIM KRAJINSKIM DOMINANTAM (GRMADA, CELJSKA KOTLINA ITD...).

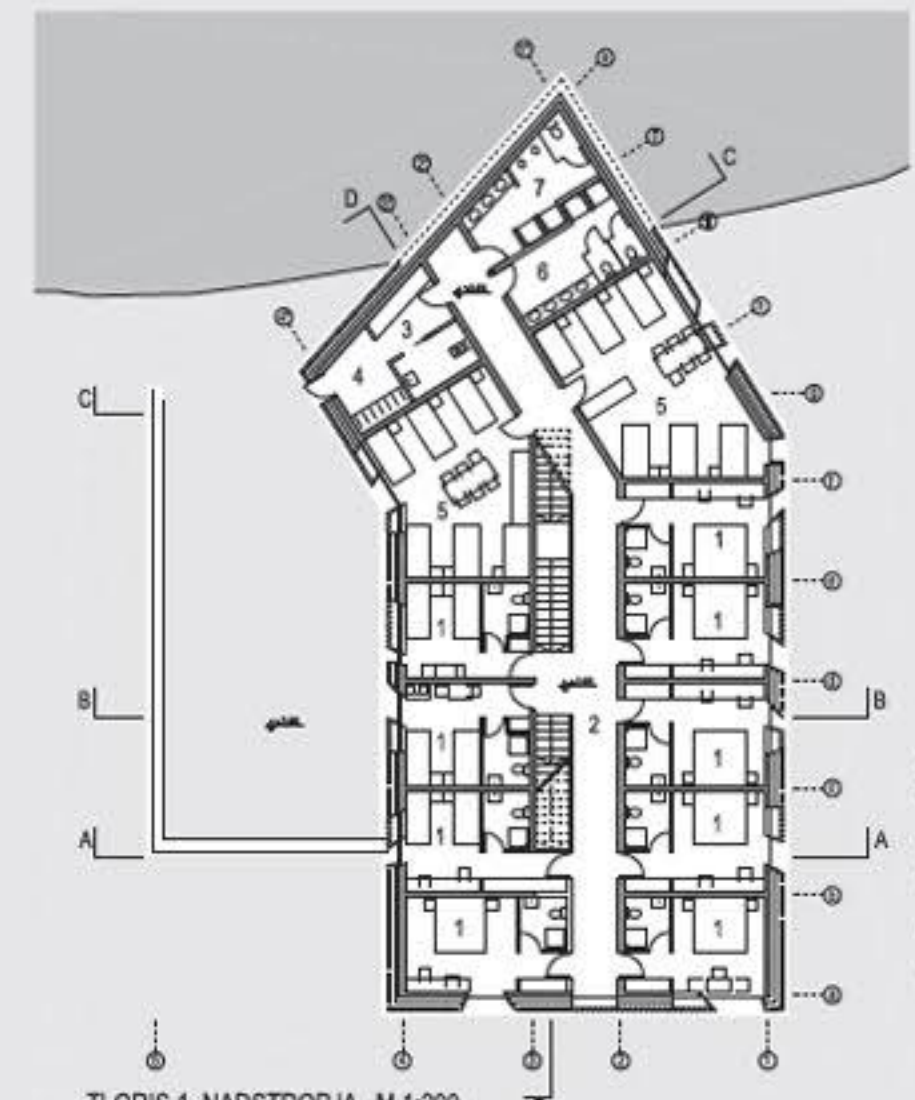
OPTIČNI IZREZI IZ OKOLIŠKE KRAJINE DOBIJO VLOGO UPODOBITEV ZNAČILNIH KRAJINSKIH PEJSAŽOV (NADOMESTEK STENSKE SLIKE).



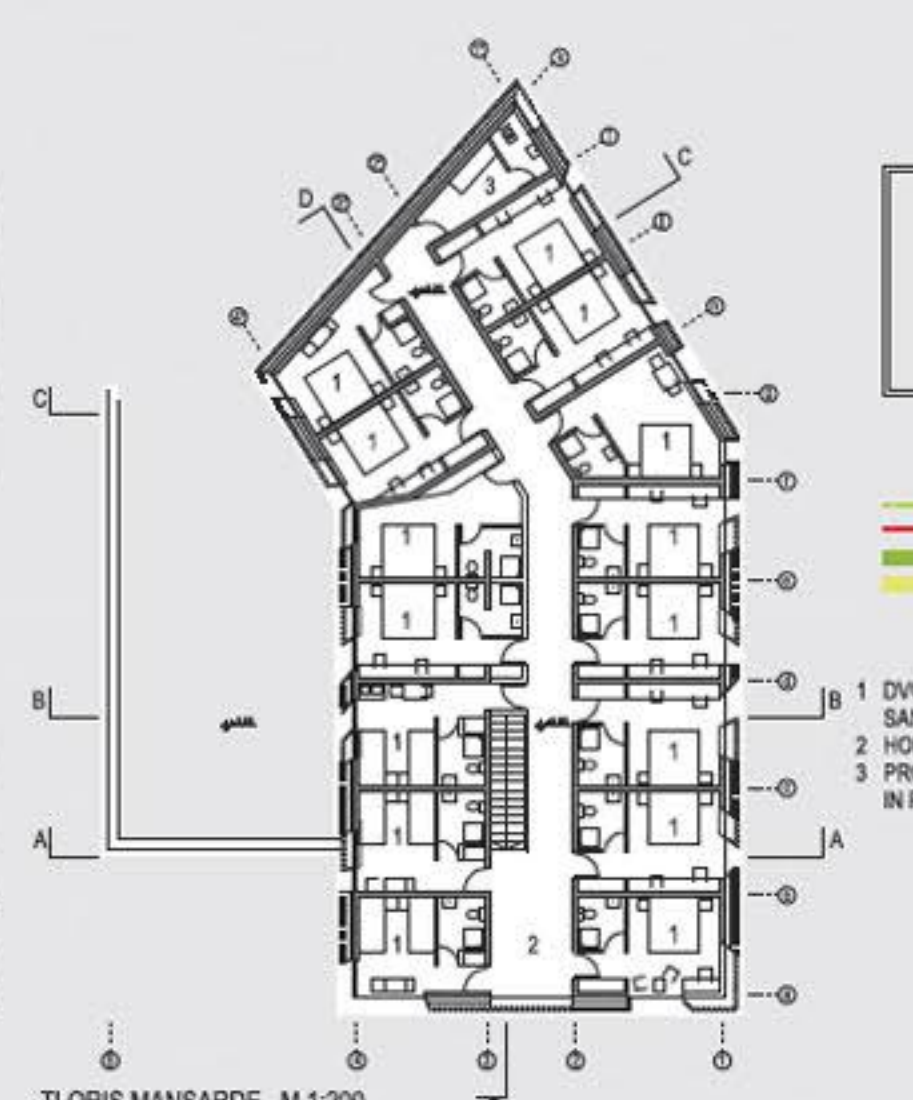
- dostop do blagajne (smužarji)
 - dostop teptalca za sneg
 - pot zaposlenih
 - vertikalne komunikacije
 - sanitarje
- 1 GARAŽA TEPTALCA ZA SNEG 50,40 m²
 - 2 PROSTOR ZA SNEŽNE TOPOVE 20,95m²
 - 3 SKLADIŠČE REZERVNIH DELOV 32,05m²
 - 4 VZDRŽEVALNA DELAVNICA 9,90m²
 - 5 GARDEROBE IN SANITARJE ZAPOSLENIH 26,65m²
 - 6 SOBA ZA DEŽURNEGA ŽOČNICAJA 16,85m²
 - 7 BLAGAJNA 13,05m²



- pot obiskovalcev koč
 - dostop do recepcije smuči
 - skladišče za smučarsko opremo
 - dovoz hrane
 - odvoz odpadkov
 - pot zaposlenih
 - vertikalne komunikacije
 - sanitarje
 - servisni prostori
- 1 VHOVNA VEŽA 7,55m²
 - 2 RECEPCIJA 6,30m²
 - 3 SANITARJE RESTAVRACIJE IN ZUNANJIH GOSTOV 28,90m²
 - 4 SKLADIŠČE SMUČI IN OPREME 17,95m²
 - 5 GOSTINSKI PROSTOR Z MOŽNOSTJO PREDELITVE 152,35m²
 - 6 KUHNJA S POMVALNICO BELE IN ČRNE POSODE 97,45m²
 - 7 SKLADIŠČE PULČ
 - 8 PROSTOR ZA COPAKOPE
 - 9 SKLADIŠČE
 - 10 GOSPODARSKI DOSTOP
 - 11 VHOD ZA ZAPOSLENE
 - 12 PROSTOR ZA ČISTILA
 - 13 GARDEROBE IN SANITARJE ZAPOSLENIH SKUPAJ OD 8 DO 13



- pot gostov v sobah
 - vertikalne komunikacije
 - sanitarje
 - servisni prostori
- 1 DVOPOSTELJNA SOBA S SANITARIJAMI od 18,15m² do 14,05m²
 - 2 HODNIK S STOPNIŠČEM 50,15m²
 - 3 PROSTOR ZA ČISTILA IN PERILO 9,60m²
 - 4 PRALNICA ZA POSTELJINO 6,00m²
 - 5 SOBE S SKUPNIMI LEŽIŠČI 29,45m² in 35,50m²
 - 6 ŽENSKO SANITARJE SKUPNIH LEŽIŠČ 11,40m²
 - 7 MOŠKE SANITARJE SKUPNIH LEŽIŠČ 12,45m²



- pot gostov v sobah
 - vertikalne komunikacije
 - Sanitarje
 - servisni prostori
- 1 DVOPOSTELJNA SOBA S SANITARIJAMI od 15,25m² do 18,15m²
 - 2 HODNIK S STOPNIŠČEM 48,30m²
 - 3 PROSTOR ZA ČISTILA IN PERILO 8,59m²

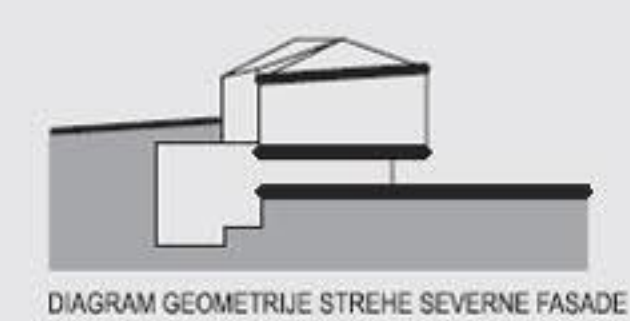
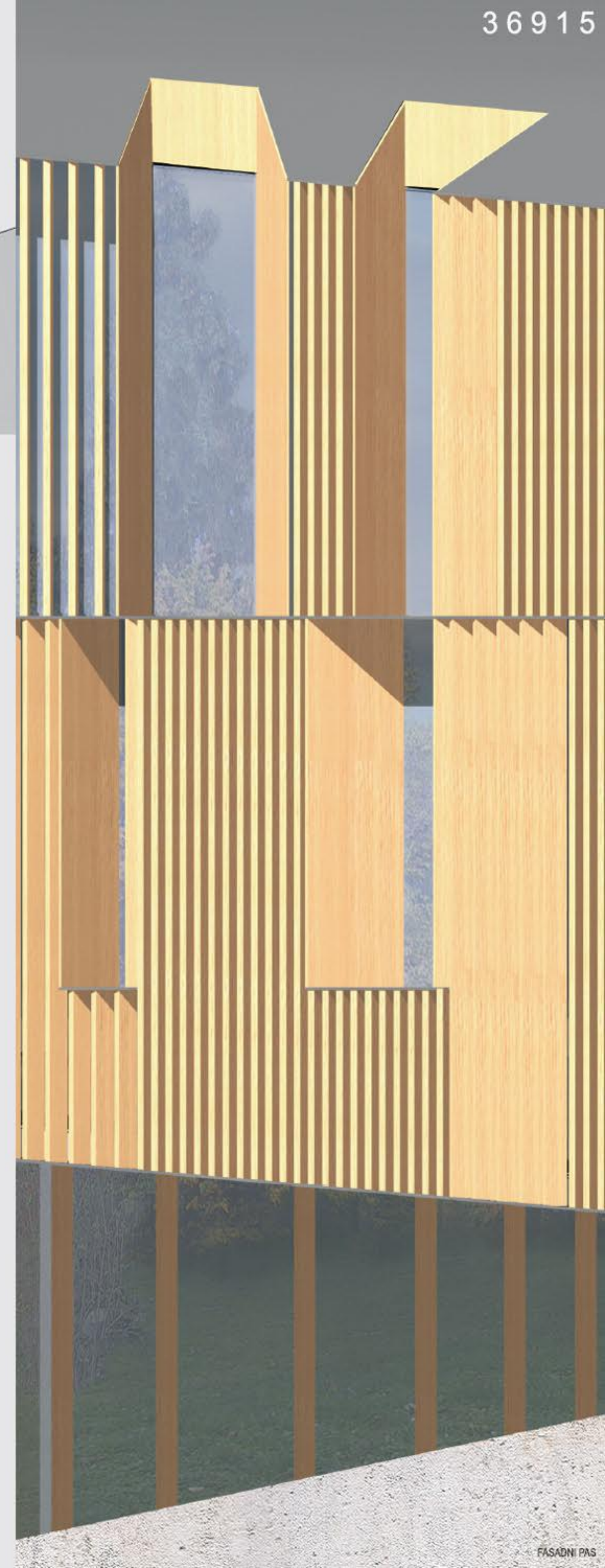
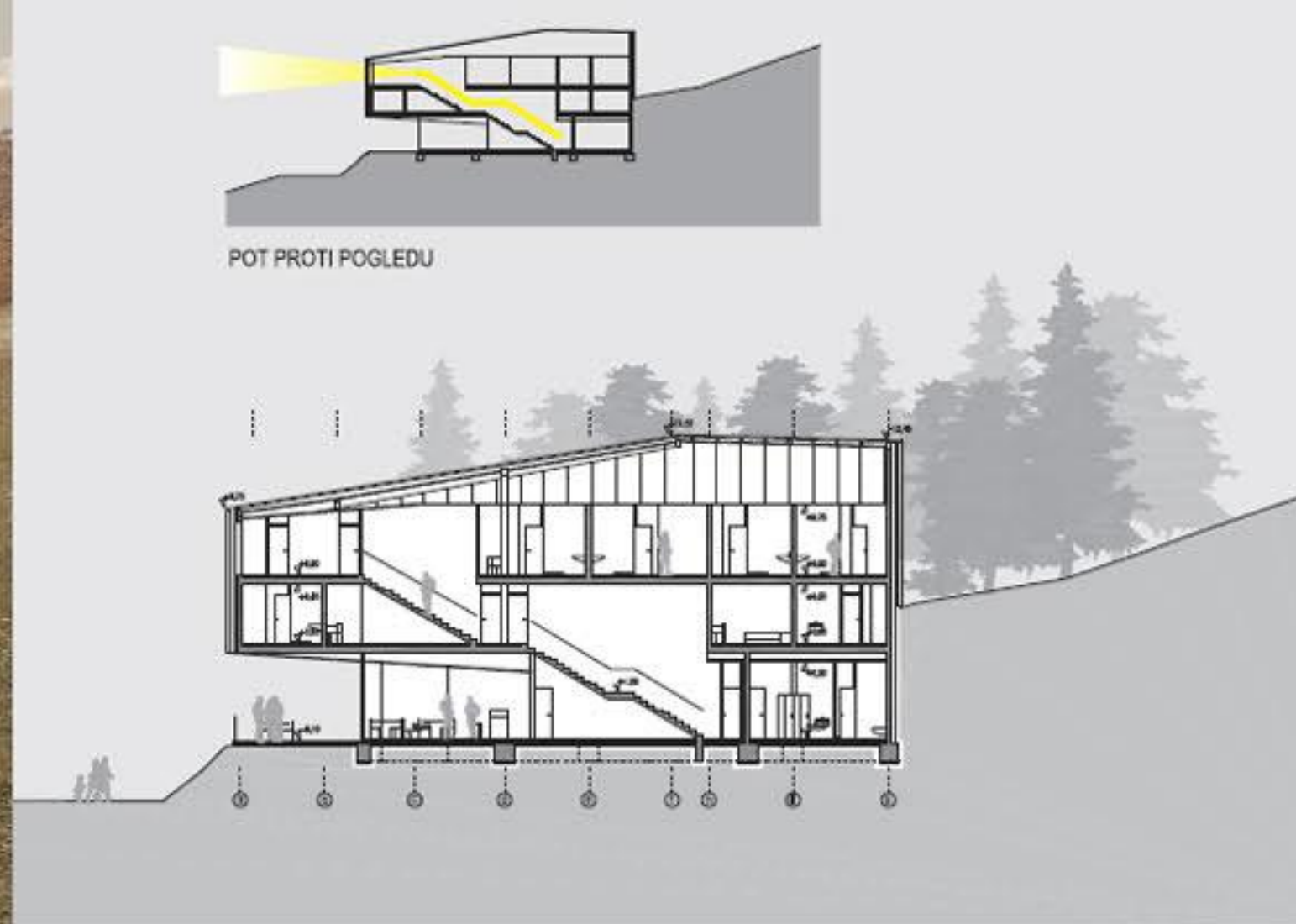


DIAGRAM GEOMETRIJE STREHE SEVERNE FASADE

NAKLON STREHE JE V VSAKEM FASADNEM POGLEDU VZPOREDEN Z NAKLONOM TERENA

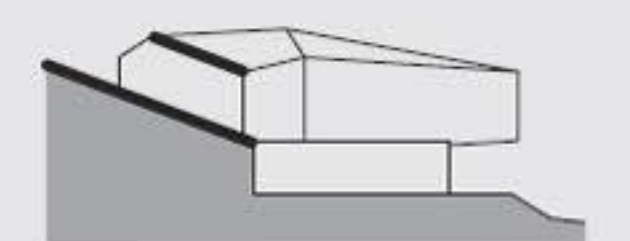
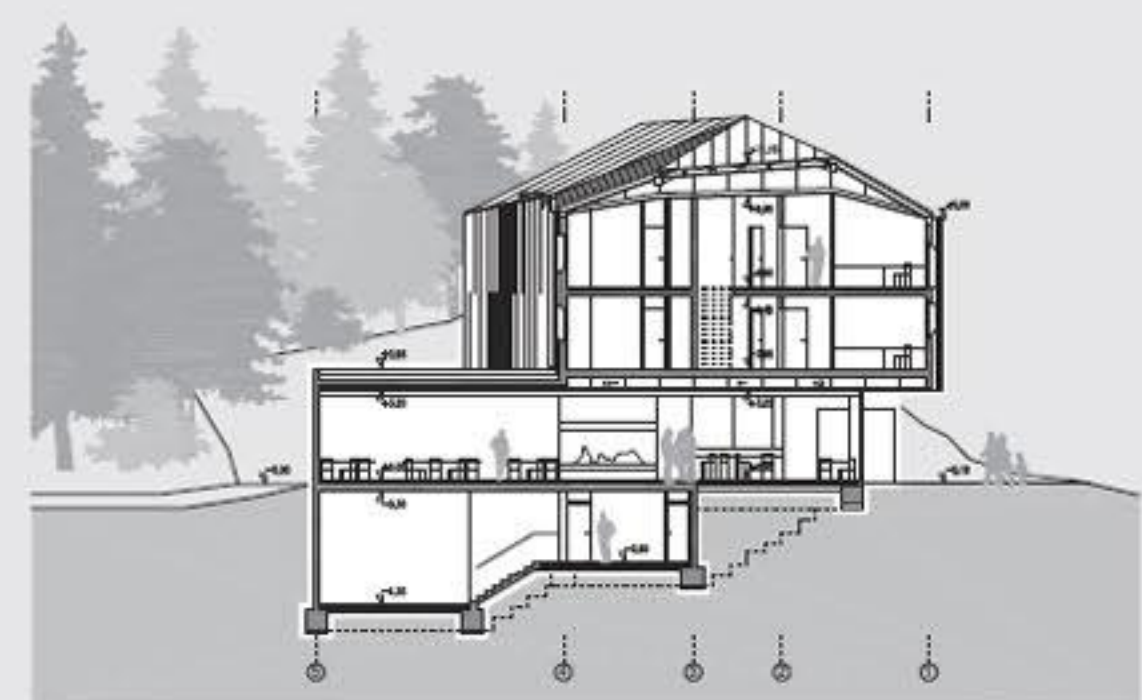
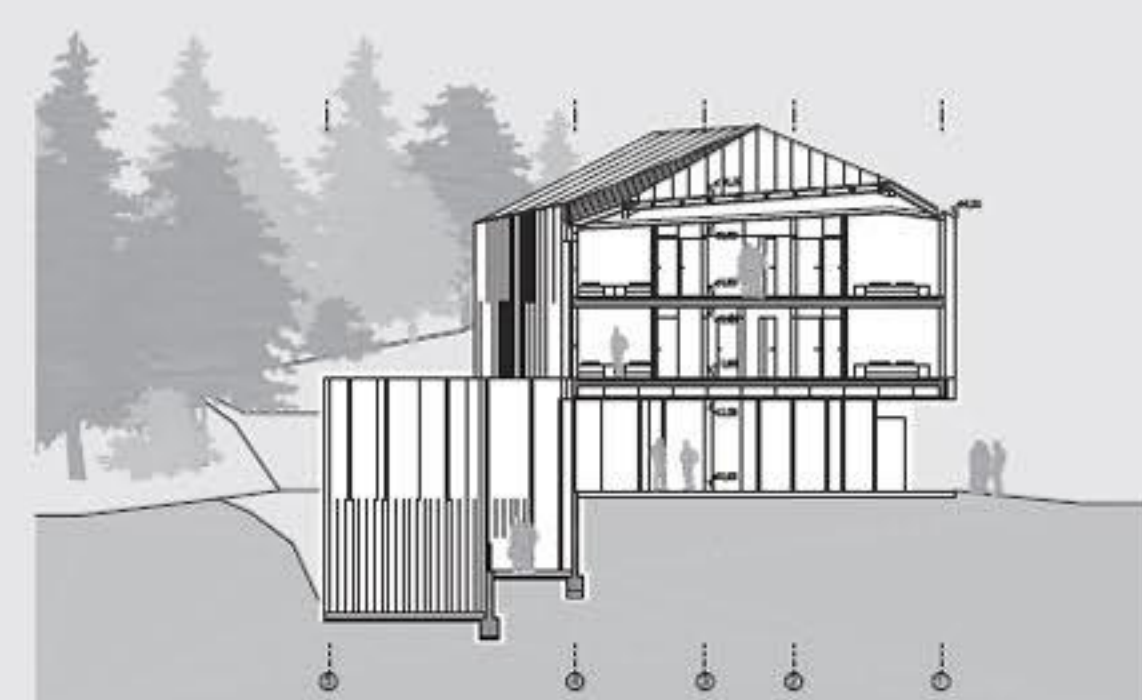


DIAGRAM GEOMETRIJE STREHE VZHODNE IN JUŽNE FASADE



PREČNI PREREZ B-B M 1:200



PREČNI PREREZ A-A M 1:200

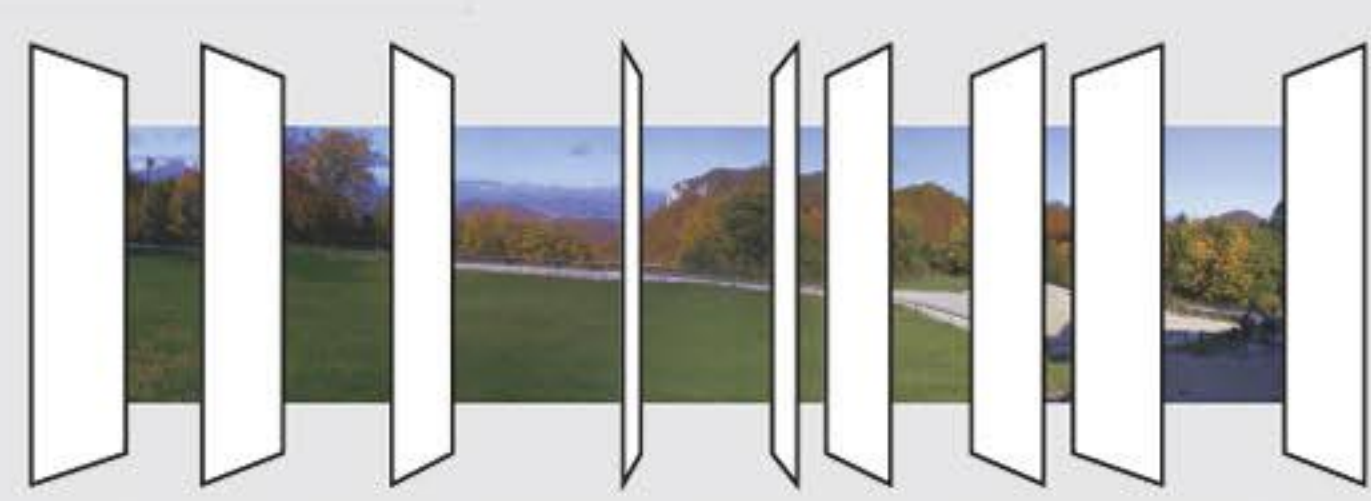


DIAGRAM GEOMETRIJE STREHE ZAHODNE FASADE

DVOKAPA STREHA PREDSTAVLJA DEL ZNAČILNE TIPOLOGIJE PLANINSKE KOČE.



POKONČNE LESENE LETVE NADALJUJEJO VERTIKALNO GEOMETRIJO DREVESNIH DEBEL V BLIŽNJEM GOZDU, NA TA NAČIN JE KOČA ŠE DODATNO OBLIKOVNO VPETA V OBSTOJEČE NARAVNO OKOLJE.



POKONČNE FASADNE LETVE SO V TLIORISU ZAMAKNJENE TAKO, DA USMERJAJO POGLEDE GOSTOV PROTI ŽELJENIM VIZUALNIM IZSEKOM.



PREČNI PREREZ C-C M 1:200

NOĆNI POGLED NA OBJEKT



POGLED IZ CESTE PROTI SVETINI

POGLED IZ ZAHODA



POGLED IZ SEVERA



POGLED IZ CESTE, KI VODI PROTI ČELJU