



podhod k avtobusni in železniški postaji

predložba rekonstrukcija
Mariborske ceste s podvozem

trasa novega
železniškega trenaža po
sprajeli dokumentaciji

sprehajalci

pešci

parničarski podhod

smučki tekaži

podhod v park

kolesarji

scale park

parkirna hiša
prihitišče za obiskovalce in študente 152PM
nadstropje za stanovalce 150PM

parkirna hiša
prihitišče za obiskovalce in študente 64PM
nadstropje za stanovalce 139PM

dostop do obstoječega
stanovanjskega ambiena

interna garaža 131PM

interna garaža 209PM

uvoz/izvoz
desno/desno

pešec/kolesar v obe smeri

šolsko parkirišče in
obiskovalni parkirišče 179PM

šolsko parkirišče
169PM

pešci

kolesarji in rotarij

steza za golfarje

manipulacijska
ploščad

osrednja
napajalna cesta

trokraki semaforizirano križišče,
spasem za leve zavijalce na
glavni smeri

novi most

interna parkirišča
tehnološkega parka 312PM

obstoječi podvoz pod
prago se porušiti in pedajša
pod na nove predvidene tirne

navezava na obstoječo cesto
s pasovi za leve zavijalce v
vsah smereh



izvedenijsko povezava z avtobusno in
železnisko postajo

študentski domitaji

izvedenijsko povezava z parkom

generanski objekt

avtorizacija z bazenom

prosta stavbna področja

galerija trgovski
objekt

stanovanje izvedenjski stavbni

obnovi opravki

prodajna galerija

mladinski center

restavratsorske delavnice

muzejska javna

lokalna in regionalna uprava

razstavni depoji

cyber center

komunikativna povezava z parkom

meditacija

knjižnica

gostujoči predavatelji

večja sala za logotipko

restavracije

fitnes

večja sala za emisije

informativni center

uprava inštitutskega sredstva

gospodarska inženjerska

podjetniški inkubator

razvojna agencija

proizvodnja in obriskovanje

visoke tehnologije

proizvodnja in raziskovanje



Kidričeva cesta

obstoječe križišče Mariborska-Kobrica

uvoz/zvoz desno/desno

navezava v semaforizirano križišče

navezava na obstoječo Kidričovo v pasovi za leve zavajalce v vseh smereh

srednja napajalna cesta območje

območje rekonstrukcije Mariborske ceste s področjem pod železnico

trase novega kroka železniškega trikotja po sprejeti dokumentaciji

obstoječi podvoz pod železniško progo se razširi in dopolni pod novim predvidenim manipulacijskim tirom

novi most preko Voglajne star. most se parči

obstoječi hodnik vozisce 7.0m kolesar lobe smeri 3.25m hodnik 2.0m

Poharska cesta

bankina na lina mostu 0.75m vozisce 3.0m zelenica z drevooredom 2.0 kolesar lobe smeri 3.25 hodnik 2.0m

obstoječi hodnik vozisce 7.0m kolesar lobe smeri 3.25m hodnik 2.0m

navezava v obstoječe križišče z Arturjevo, Ul. XIV. Divizije in Laskarjevo ulico

obstoječi hodnik vozisce 7.0m zelenica z drevooredom 2.0m kolesar lobe smeri 3.25m hodnik 2.0m

uvoz na dvokrivka

navezava v semaforizirano križišče

obstoječi most preko Voglajne

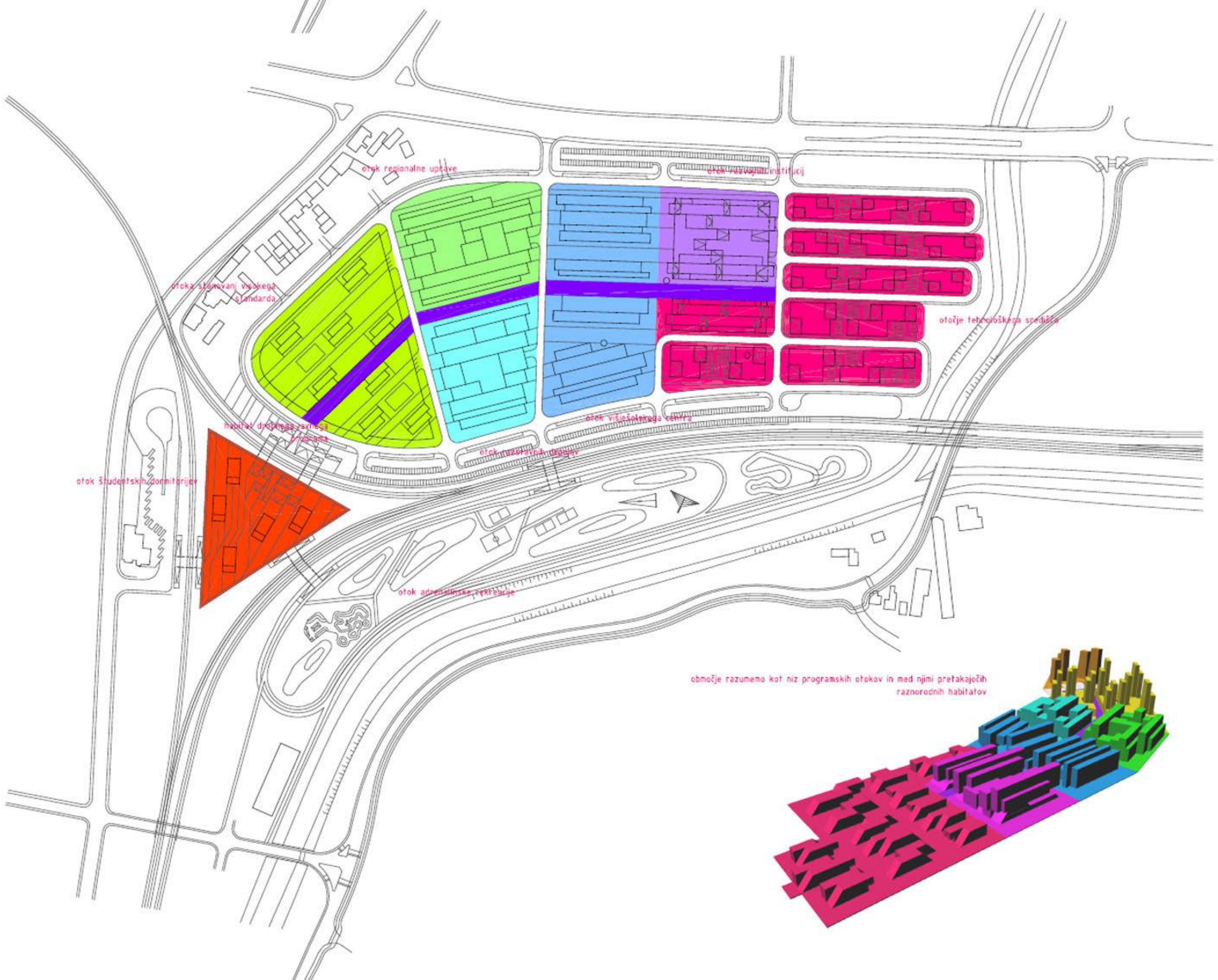
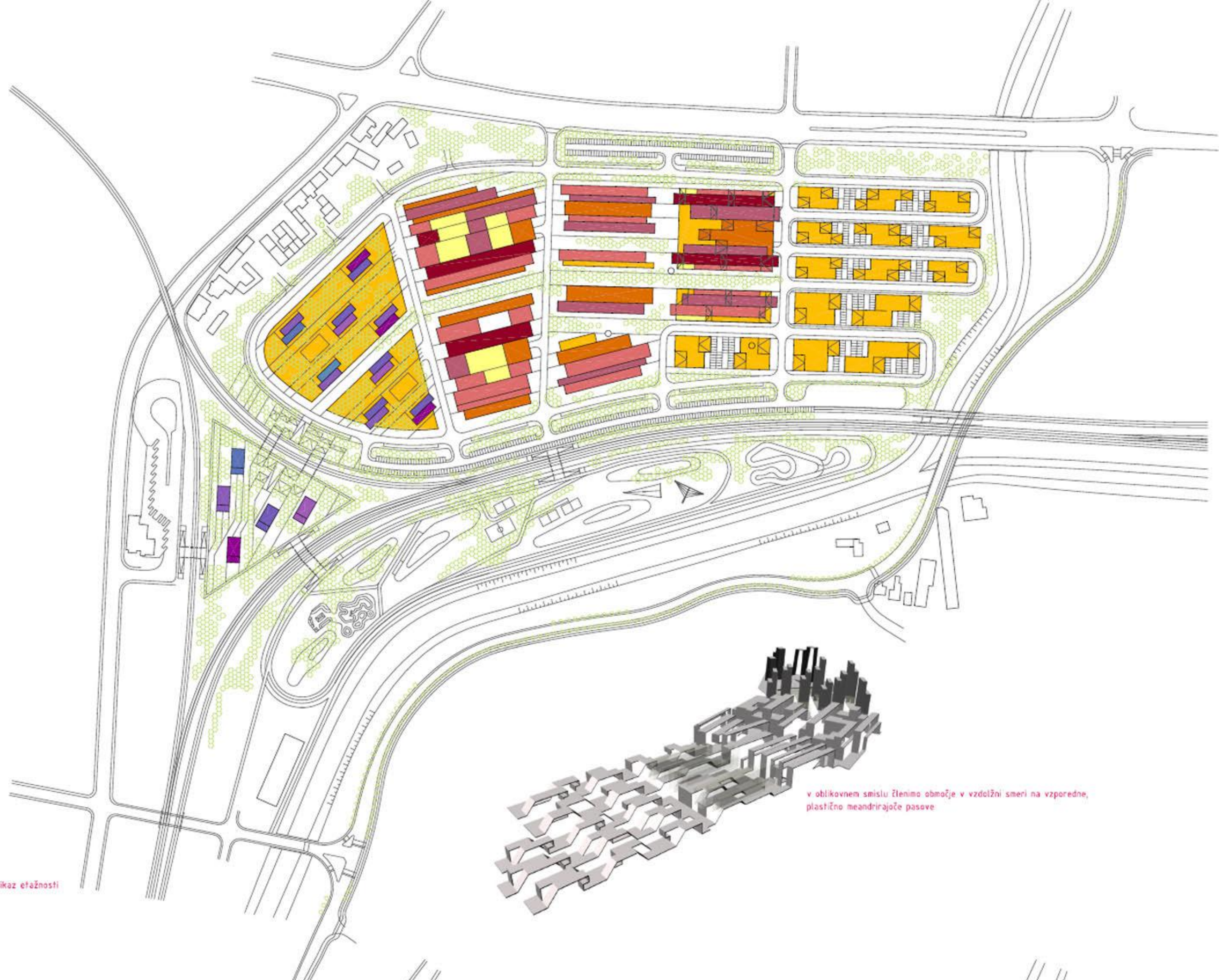
bankina 1.0m vozisce 7.0m kolesar lobe smeri 3.25 hodnik 2.0m

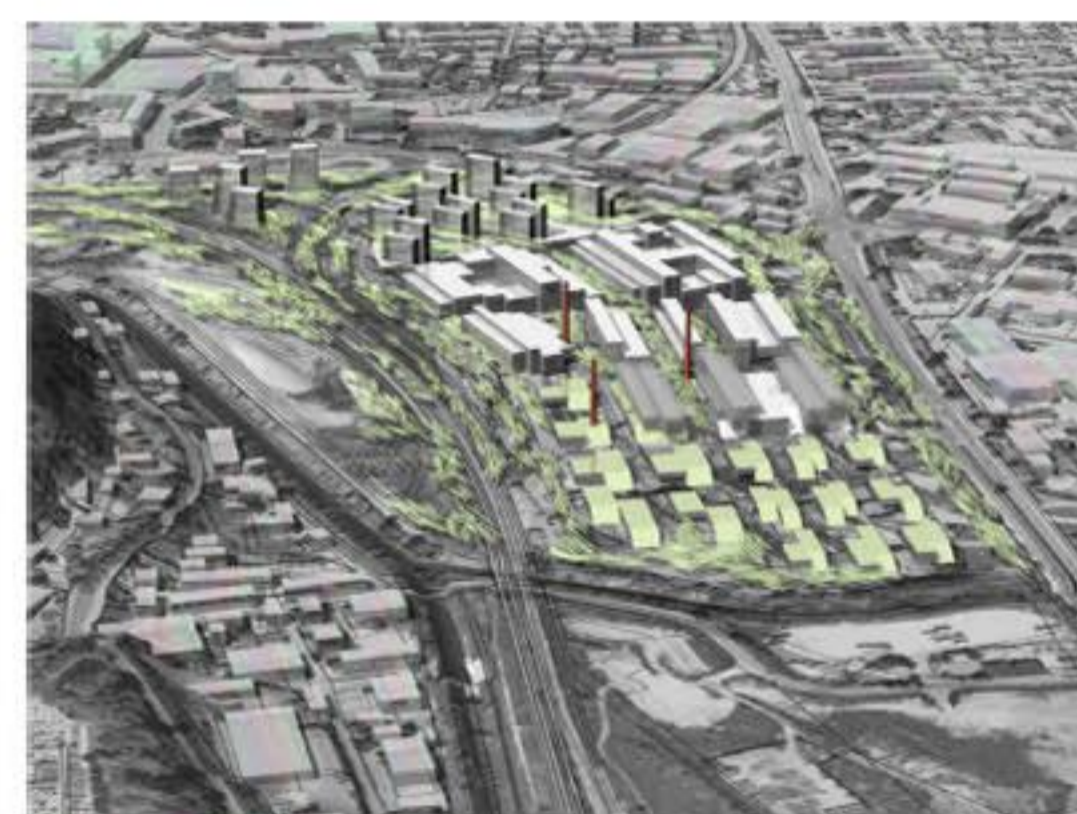
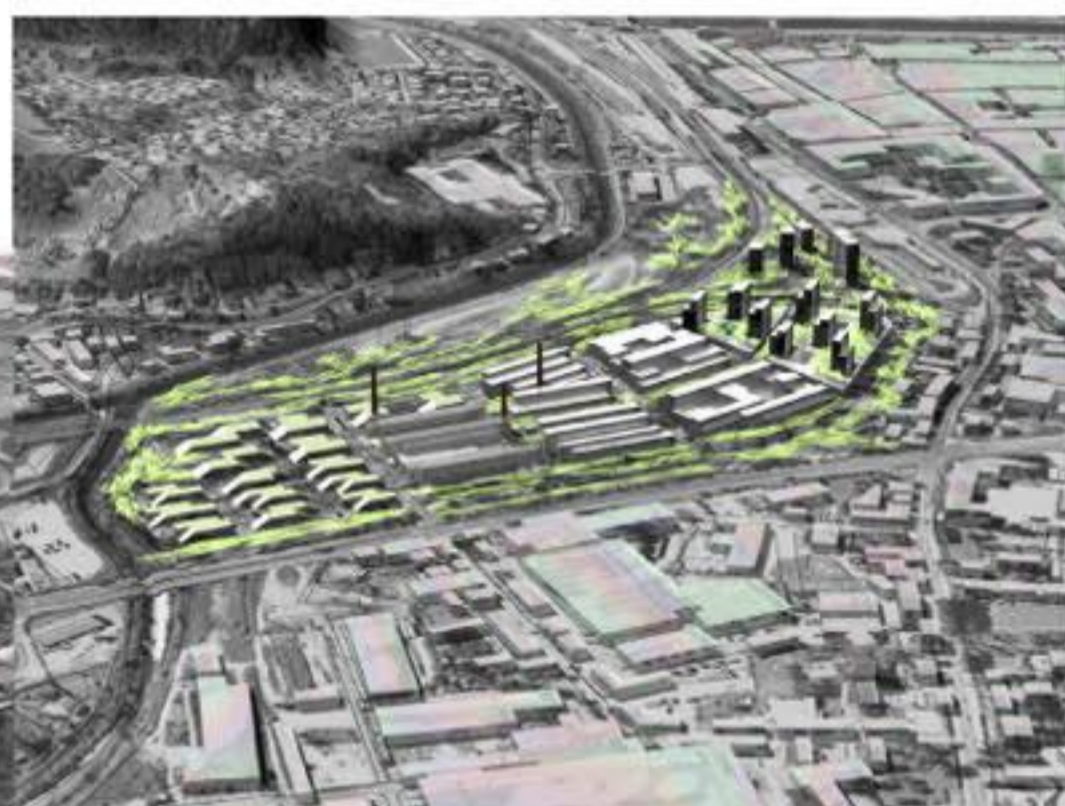
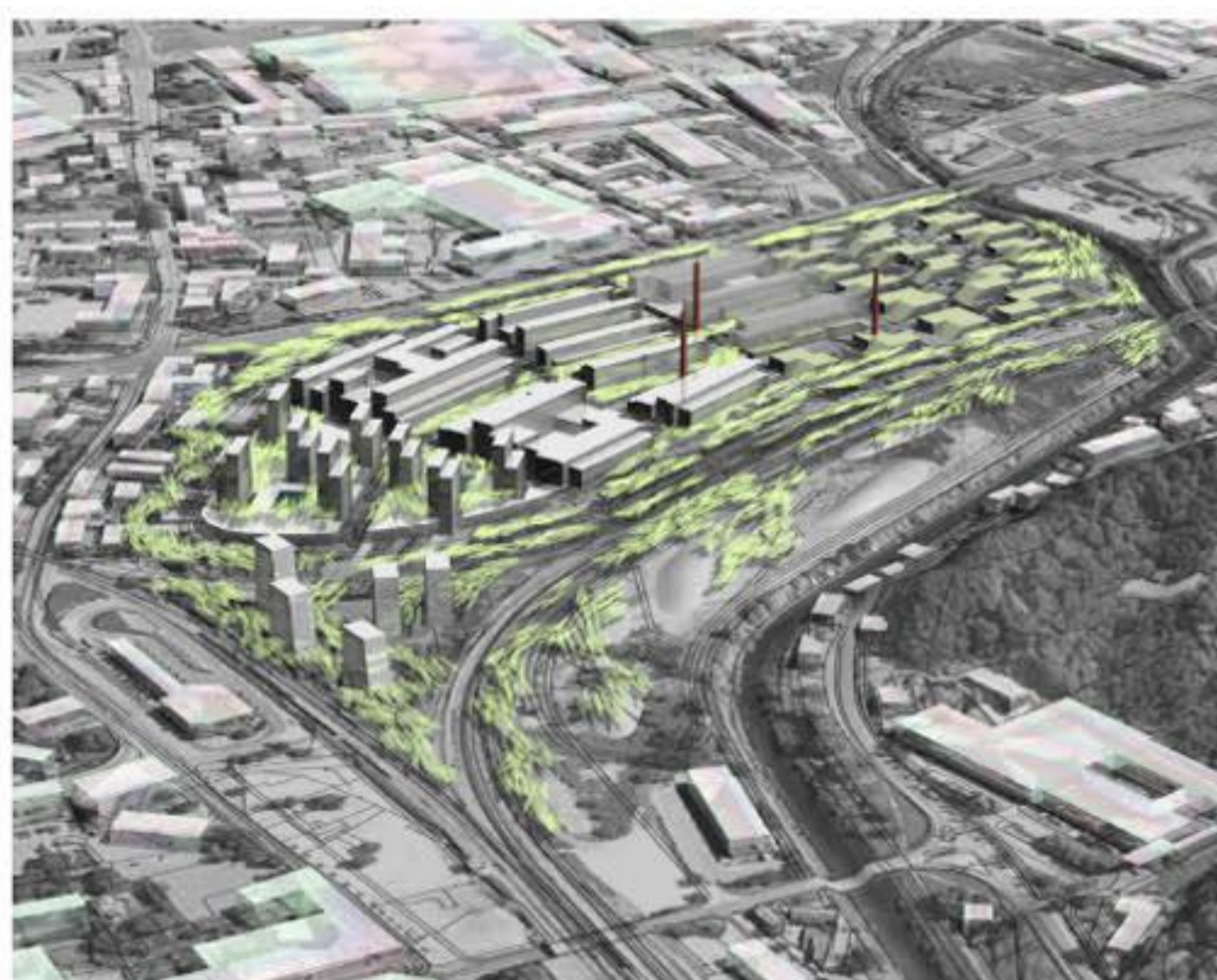
obstoječi hodnik vozisce 3.0m zelenica z drevooredom 2.0 kolesar lobe smeri 3.25 hodnik 2.0m

cesta na Grad

obstoječi podvoz pod železniško progo

navezava na obstoječe križišče Ceste v Lasko ki se po potrebi semaforizira





pogled iz jugozahodne strani

pogled iz severozahodne strani

pogled iz vzhodne strani

pogled iz severozahodne strani

