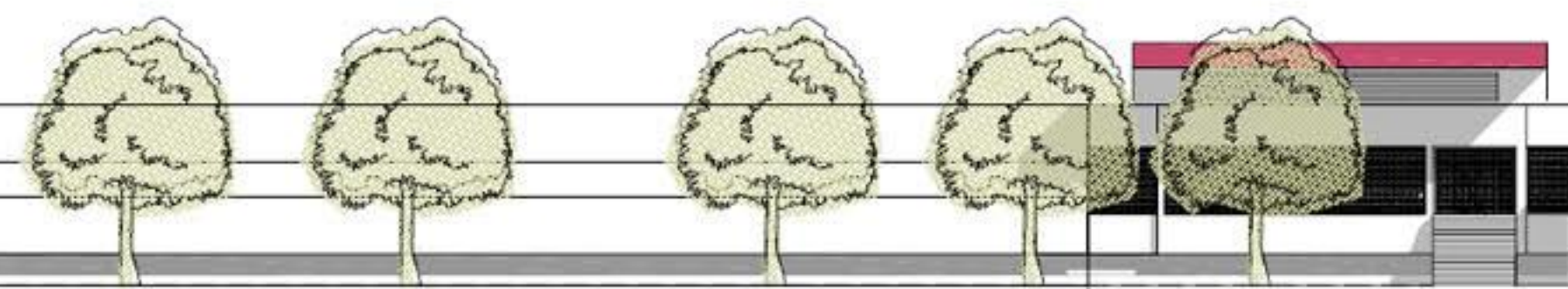




7. Sprejeto administrativni prostor	
7.1.1 Datalnica	19.2
7.1.2 Menica	7.7
7.2 administracija	15.7
7.3 WC sobikavali	20.7
Sprejeto administrativni prostor skupaj	63.3
2. Splošna urgencia	
2.1 urgencia	12.9
2.2 hitna urgencia	12.8
2.3 WC zapustit	5.2
2.4 soba za zdravnika zdravnika	9.4
2.5 soba za zdravnika med. enote	9.4
2.6 natif. prostor	3.2
2.7 natif. prostor	3.2
2.8 prostor za higijencijo	12.9
Splošna urgencia skupaj	68.9
3. Kirurška urgencia	
3.1 Kirurška urgencia	12.9
3.2 Kirurška urgencia	12.9
3.3 Kirurška urgencia	12.9
3.4.1 Kirurška urgencia	20.2
3.4.2 Kirurška urgencia	5.0
3.4.3 Kirurška urgencia	5.0
3.4.4 Kirurška urgencia	7.9
3.4.5 Kirurška urgencia	33.1
3.4.6 Kirurška urgencia	12.0
3.4.7 Kirurška urgencia	12.0
3.4.8 Kirurška urgencia	6.7
3.4.9 Kirurška urgencia	11.5
3.4.10 Kirurška urgencia	6.3
3.4.11 Kirurška urgencia	12.0
3.4.12 Kirurška urgencia	7.9
3.4.13 Kirurška urgencia	10.2
3.4.14 Kirurška urgencia	9.7
3.4.15 Kirurška urgencia	11.5
3.4.16 Kirurška urgencia	6.3
3.4.17 Kirurška urgencia	4.2
Kirurška urgencia skupaj	208.9
4. Reanimacija	
4.1 Reanimacija	29.9
4.2 natif. prostor	3.0
4.3 natif. prostor	3.0
4.4 natif. prostor	3.0
Reanimacija skupaj	44.8
5. Intenzivna urgencia	
5.1 Intenzivna urgencia	12.9
5.2 Intenzivna urgencia	12.9
5.3 Intenzivna urgencia	13.3
5.4 Intenzivna urgencia	13.3
5.5 Intenzivna urgencia	10.2
5.6 Intenzivna urgencia	10.2
5.7 Intenzivna urgencia	3.2
5.8 Intenzivna urgencia	3.2
5.9 Intenzivna urgencia	3.2
5.10 Intenzivna urgencia	3.2
Intenzivna urgencia skupaj	77.7
6. 14 posteljnih bolnišničnih sob	
6.1 14 posteljnih bolnišničnih sob	253.9
6.2 natif. prostor	8.8
6.3 natif. prostor	7.8
6.4 WC - pacienti	10.2
6.5 posteljn. soba	7.8
6.6 posteljn. soba	11.2
14 posteljn. boln. soba skupaj	253.9
7. Endoskopski center	
7.1 Endoskopski center	47.3
7.2 Endoskopski center	13.7
7.3 Endoskopski center	13.7
7.4 Endoskopski center	29.0
7.5 Endoskopski center	29.0
7.6 Endoskopski center	29.0
7.7 Endoskopski center	29.0
7.8 Endoskopski center	10.1
7.9 Endoskopski center	10.1
7.10 Endoskopski center	10.1
7.11 Endoskopski center	6.8
7.12 Endoskopski center	4.9
7.13 Endoskopski center	4.9
7.14 Endoskopski center	12.9
7.15 Endoskopski center	12.9
7.16 Endoskopski center	18.4
7.17 Endoskopski center	12.0
7.18 Endoskopski center	18.1
7.19 Endoskopski center	11.1
7.20 Endoskopski center	12.0
7.21 Endoskopski center	17.4
7.22 Endoskopski center	7.4
Endoskopski center skupaj	355.2
8. Komunikacije	
8.1 Komunikacije	271.2
Komunikacije skupaj	271.2

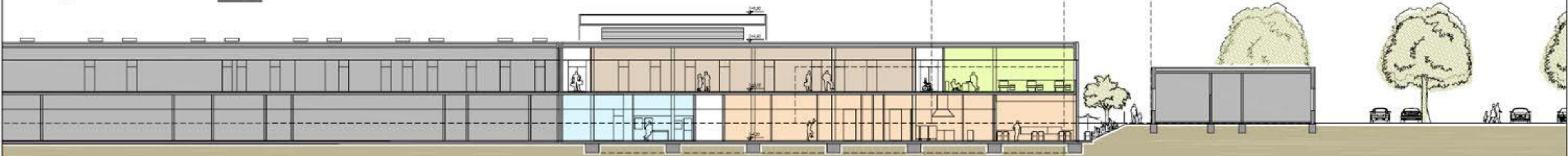
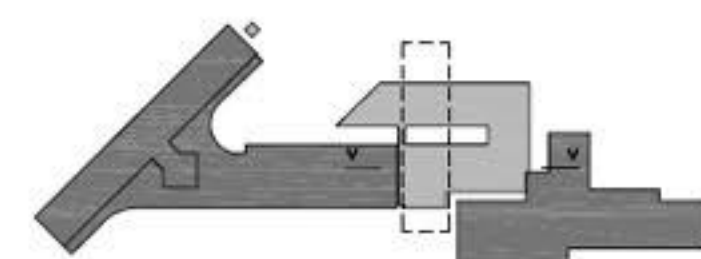


TLORIS PRITLIČJA M 1:200

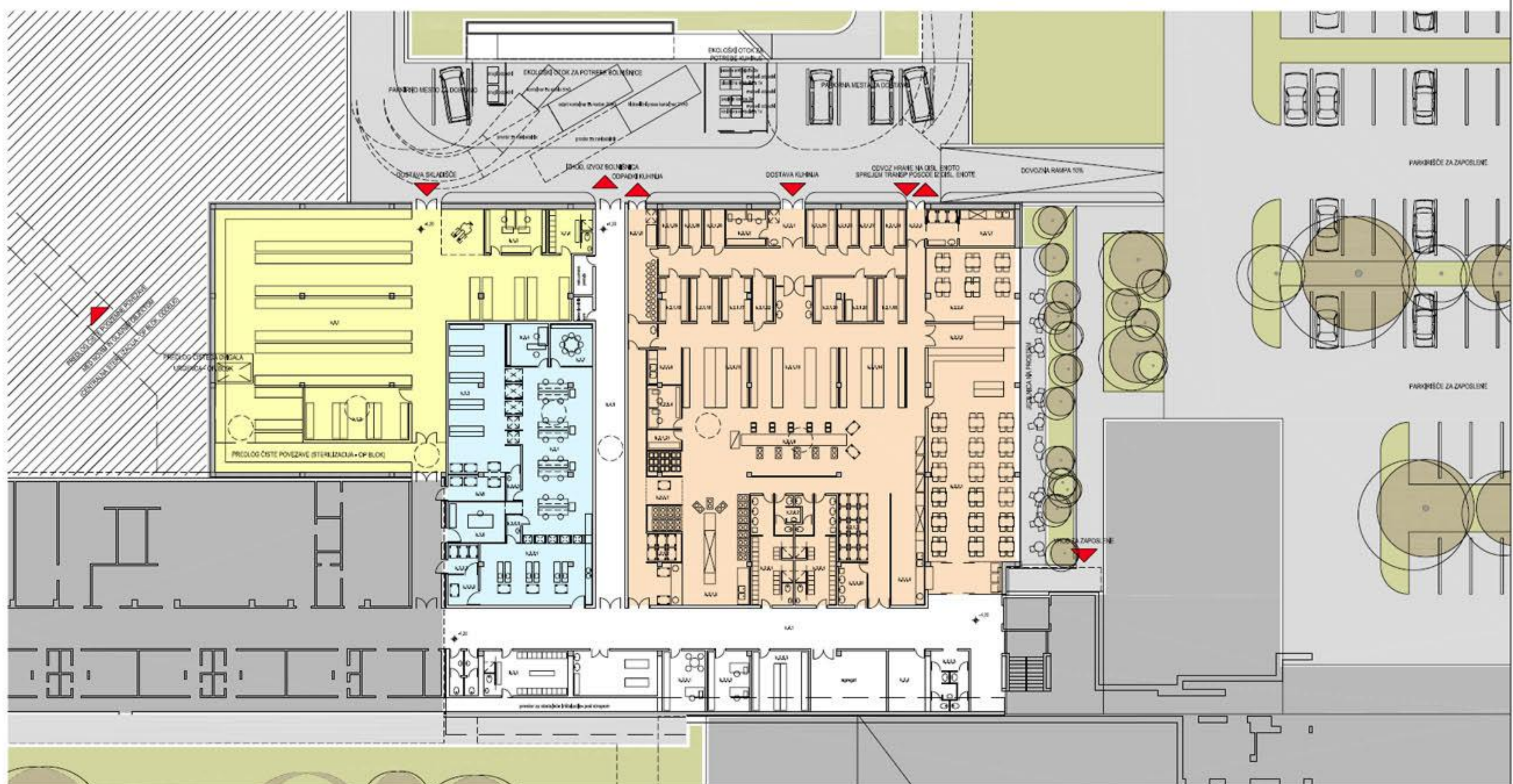


JZ FASADA M 1:200

- URGENCA
- ENDOSKOPSKI CENTER
- DNEVNI HOSPITAL
- STERILIZACIJA
- KUHINJA IN JECELNICA
- SCLADICE
- OSTALI IN TEHNIŠKI PROSTORI
- OBSTOJEČI OBJEKTI



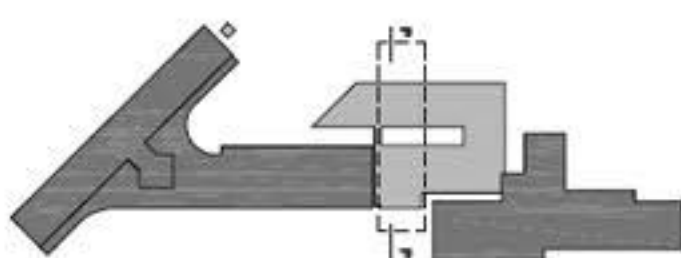
VZDOLŽNI PREREZ M 1:200



TLORIS KLETI M 1:200

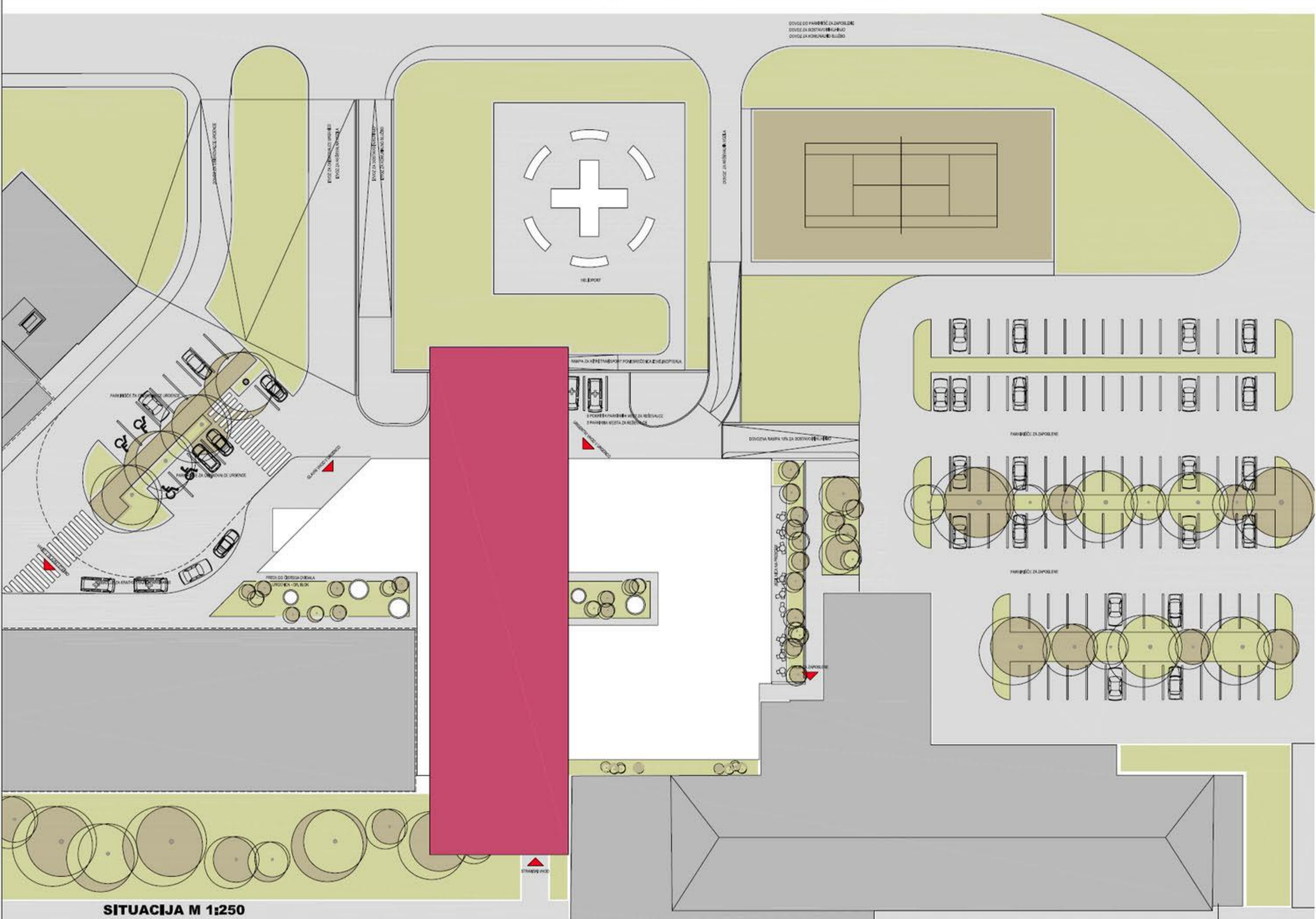
- URGENCA
- ENDOSKOPIČNÝ CENTR
- DNÉVNÉ HOSPICÁL
- STERILIZÁCIA
- KUCHYŇA A JEDALNICA
- SKLADNICE
- OSTALÉ TECHNICKÉ PRIESTORY
- EXISTUJÚCE OBJEKTY

SZ FASADA M 1:200

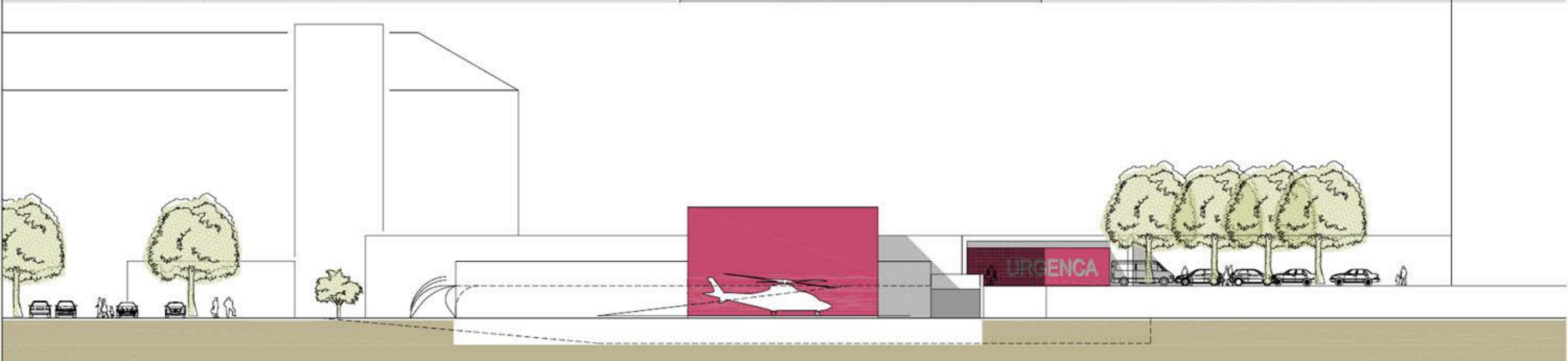


PREČNÍ PREREZ M 1:200





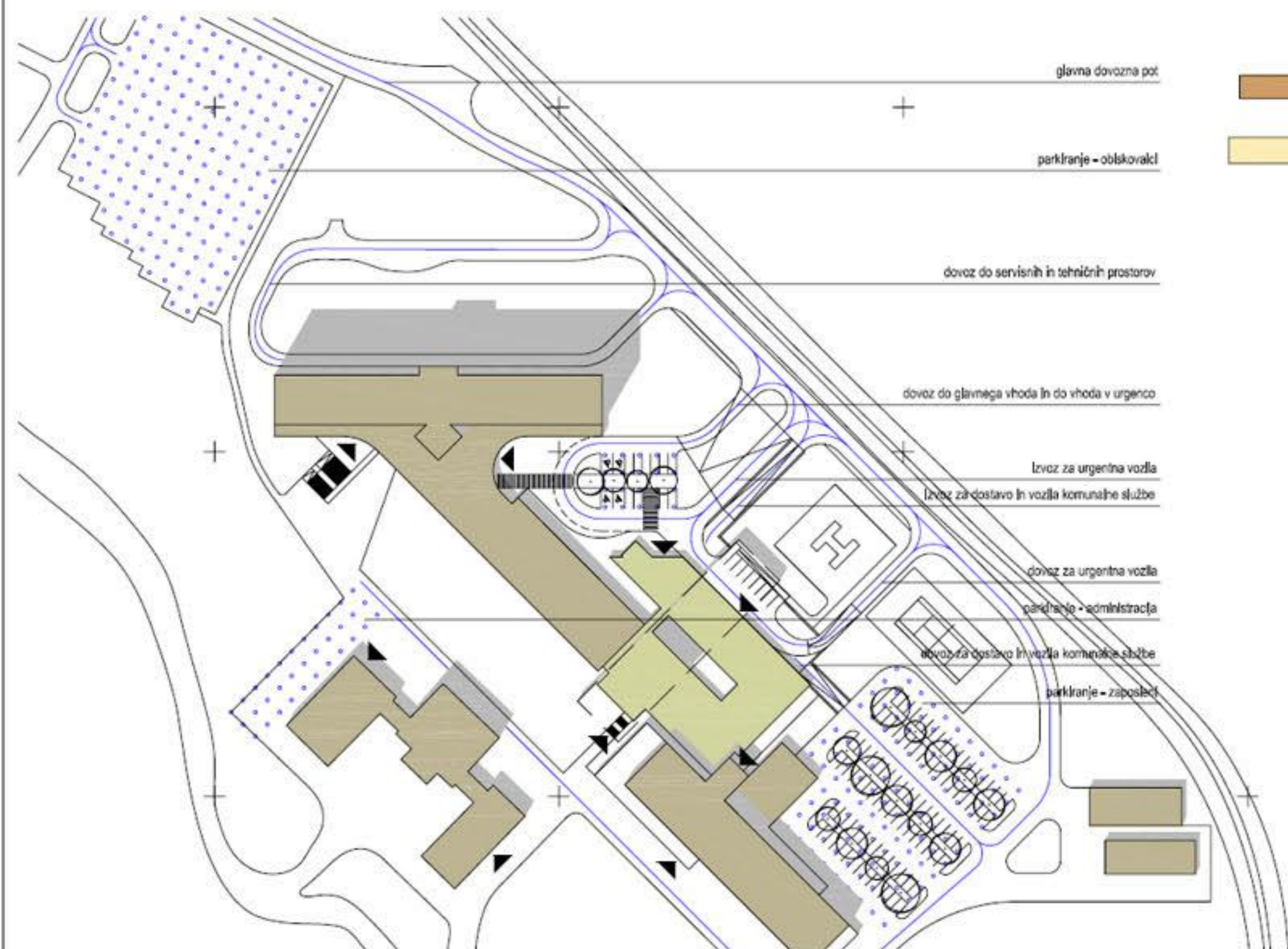
SITUACIJA M 1:250



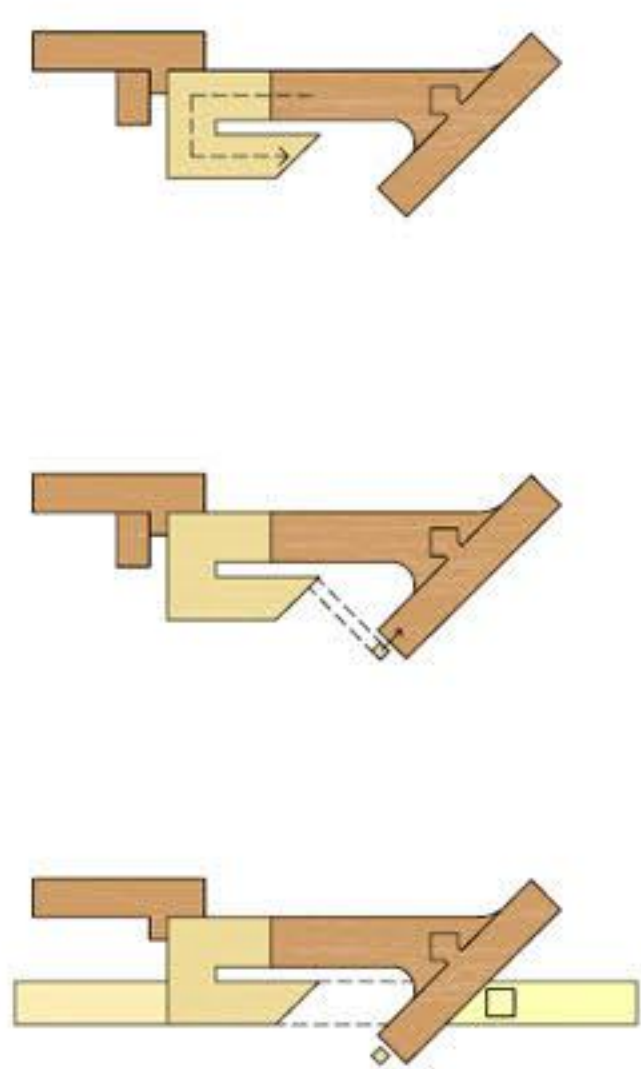
SV FASADA M 1:200



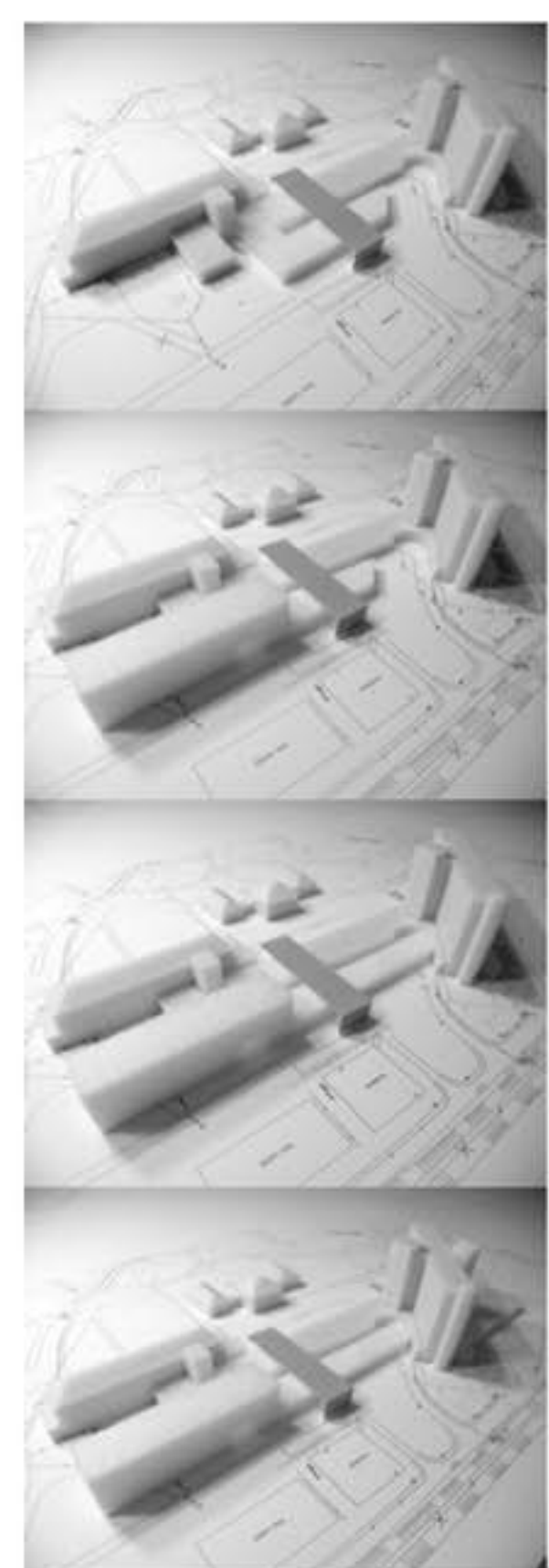
HEMA PROMETNE UREDITVE M 1:1000



glavna dovorna pot
 parkiranje - obiskovalci
 dovoz do servisnih in tehničnih prostorov
 dovoz do glavnega vhoda in do vhoda v urgenco
 izvoz za urgentna vozila
 izvoz za dostavo in vozila komunalne službe
 dovoz za urgentna vozila
 parkiranje - administracija
 izvoz za dostavo in vozila komunalne službe
 parkiranje - zaposleni



- 1. OBLIKOVNO IN VSEBINSKO NADALJEVANJE "C" TRAKTA**
 Kot pomemben cilj ob začetku dela smo si zastavili iskanje oblike objekta z vsem načrtovanim programom, ki ne bo videti kot nov naključen prizidek že sedaj nekoliko nerodno zloženemu kompleksu bolj ali manj arhitekturno ambicioznih posegov iz različnih časovnih obdobij. Naš končni predlog tako predstavlja vsebinsko in oblikovno nadaljevanje obstoječega "C" trakta v lameli, ki ob dotiku z vertikalnim jedrom stare bolnišnice naredi obrat in se nadaljuje nazaj proti objektu nove bolnišnice, kjer je vsebinsko težišče kompleksa bolnišnice.
- 2. ZVEDBA ČISTE POVEZAVE URGENCE TER STERILIZACIJE Z OP BLOKOM**
 Eden večjih funkcionalnih zadreg kompleksa bolnišnice "dr. Franca Derganca" je križanje in prepletanje čistih/nečistih ter javnih/internih poti. Z lociranjem novega urgentnega centra daleč stran od OP bloka, ki se nahaja v 2. nadstropju objekta glavne stavbe bolnišnice, se je ta problem dodatno zapletel. Zato v natečajni rešitvi predlagamo podzemno povezavo novega objekta z novim internim dvigalom, ki bi ga uredili na vzhodni fasadi objekta "nove" bolnišnice.
- 3. NASTAVKI ZA RAZVOJ**
 Eden ključnih ciljev načrtovanja bolnišnice je omogočanje in predvidevanje kasnejših širitiv in sprememb uporabe. Predlagana poteza nove lamele nakazuje možne smeri naknadnega razvoja kompleksa.



JV FASADA M 1:200

