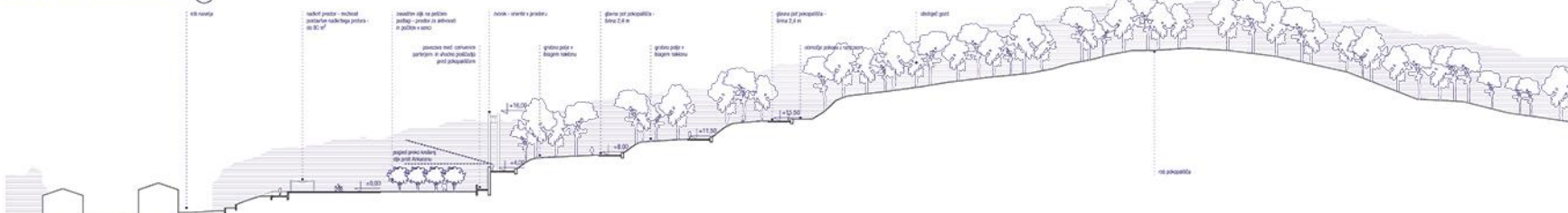


UREĐITVENA SITUACIJA 1:500



SCHEMATSKI PREREZ A-A 1:500

SOZVOČJE POKOPALIŠČA IN ZELENEGA SISTEMA
Zelenica obnove sistema Anikarina temelji na vidnosti odprte krajine preko urejenih zelenih površin naselja v strmoj granični liniji in v obliki smeri krova, ki ločuje od urejenih površin in odprte krajine. Zelenica je zasnovana v skladu s konceptom krajinske urejenosti, ki vključuje kulturno krajino zaledja s poudarjenimi zelenimi klini s poudarjenimi kmetijskimi in gozdni površini, ki se zapirajo v območje strnjenejšega dela naselja.

Memorandum, da je glavni cilj obnove sistema Anikarina, ki je po je treba v največji meri spoštovati, ohraniti in poudariti.

Pokopališče ne posega na najvišji in najbolj strm del območja in s tem ohrani obstoječ gozd ter topografijo terena nedotaknjena.

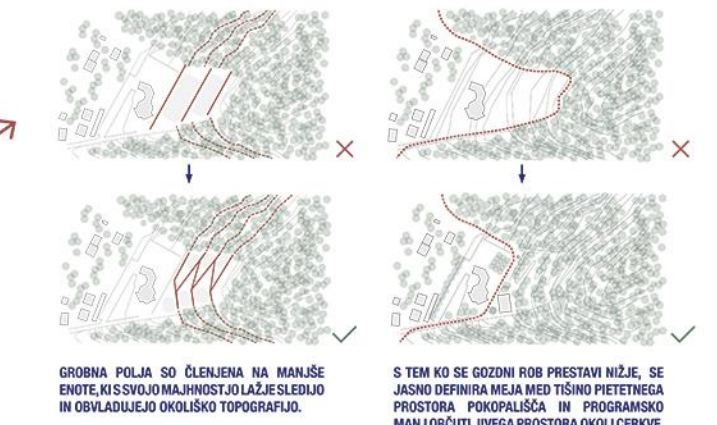
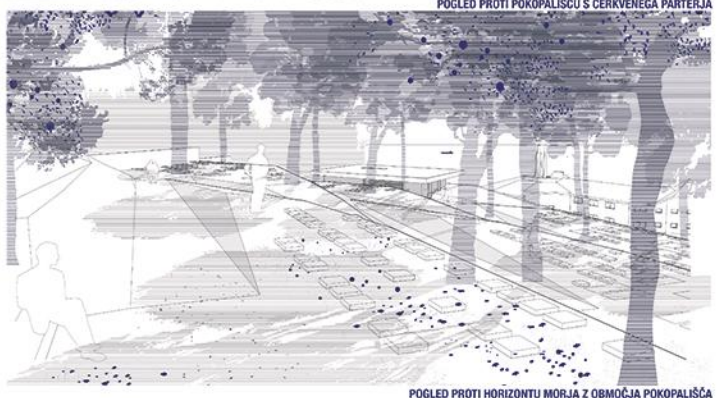
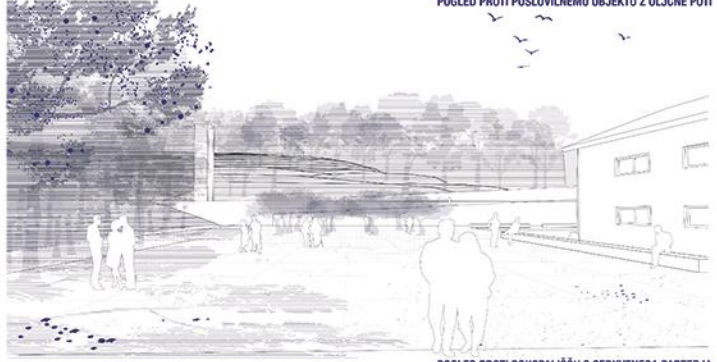
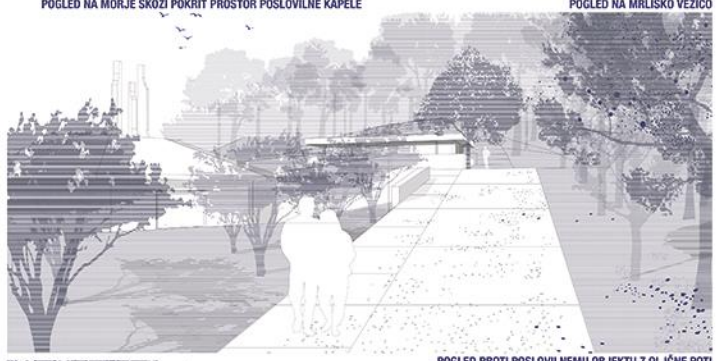
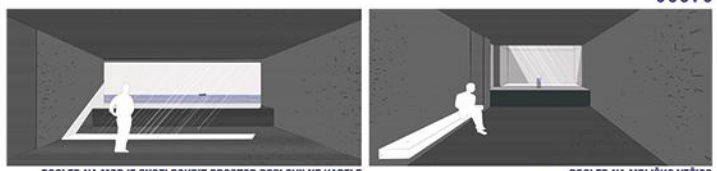
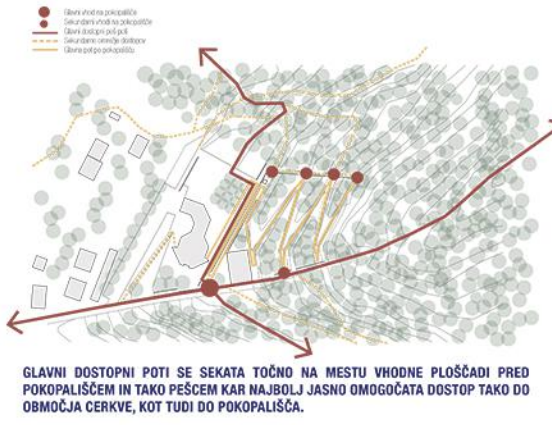
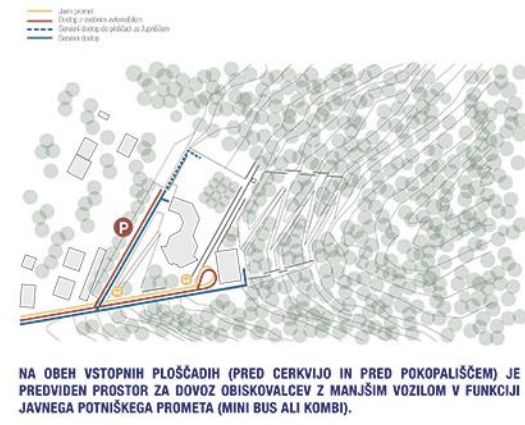
Topografija območja na katero se ureja pokopališče in danes v prostoru predstavlja rano, se pridružuje s prenapojenim zemljo po sedenu 'čul and 51'. Izbrane ravnarje gradbeni pogojem se ne zagotavljajo z opornimi obzidji ampak se ureja bolj občutljivo in sočasno z okoljeprilagodnimi briznami.

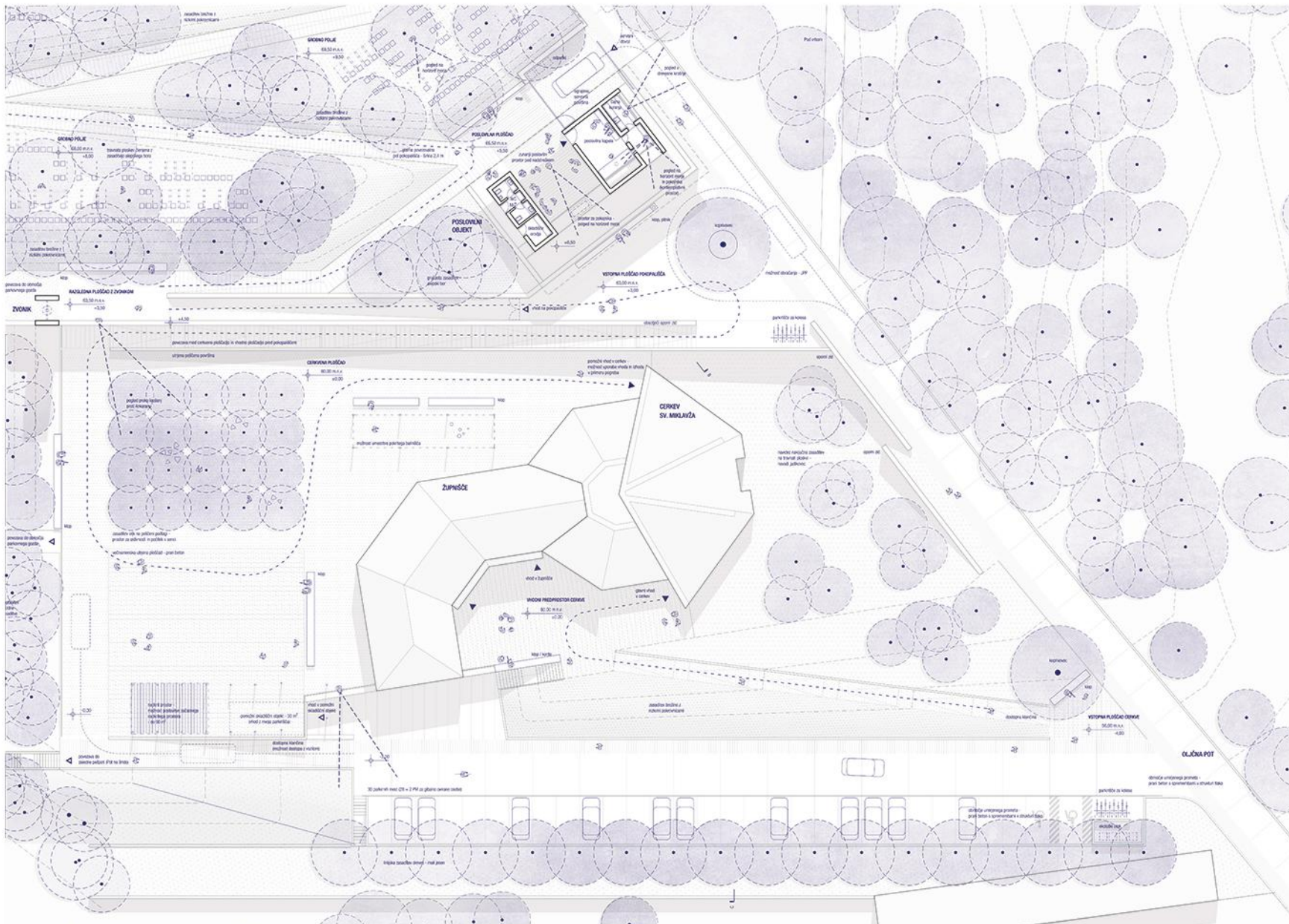
Grobna polja so členjena na manjše enote, ki s svojo majhnostjo zagotavljajo intimo lokalni pa kaže sledijo in obvladujejo obstoječo obliko topografije. Pokopališče se pravočasno pogotič in s tem tudi vizualno začne obstajajo rano v prostoru.

Pokopališče se s perspektive naselja gleda z okoljskim gozdom in gozdom obkroženo obliki bližni, ki se z zaledja zapirajo v območje strnjenejšega dela naselja.

S tem ko se gozdni rob prestavi nižje, bližje cerkvi, se jasno definira območje senčnega pokopališča in gozdu in bolj urbanega območja okoli cerkve. S tem se neovčoma definira tudi meja med tišino pietetnega prostora pokopališča in glasnostjo, programsko manj občutljivim prostorom okoli cerkve. Območje cerkve tako postane zaplajek naselja in s tem diskreten stik med urbanim in naravnim.

Naslednja naloga je zavarovati na način, da se v 6m višji meri ohranja občutljiva drevesa. Vse po delo parkirnega prostora so sestavne take, da se v kar največji meri prilagajajo obstoječim in tako kar največji posestvo v obstoječem gozdu.





TLORIS OBMOČJA CERKVENEGA PARTERJA 1:200



PREREZ SKOZI POSLOVILNI OBJEKT B-B 1:200

PREREZ SKOZI CERKVENI PARTER IN JUŽNA FASADA POSLOVILNEGA OBJEKTA C-C 1:200

FUNKCIONALNA ZASNOVA OBMOČJA

- Območje nastaja sestaj iz treh programskih sklopov:
- Območje cerkve
- Območje parkovnega gozda
- Območje pokopališča

Na vrtišču vseh treh sklopov je umesčen zvonik, ki umaknjen ob gozdni rob predstavlja orientir znotraj območja.

OBMOČJE CERKVE
Nastaja relief pridruži ureditev karnole. ki poveže ploščad pred cerkvijo z vzhodno ploščado pokopališča. Ta s svojo odlično predstaviteljsko vlogo med programsko najraj občutljivim območjem cerkve in med široko parkovnega prostora pokopališča in med gozdno sklopi, kot dramatična prostora od. S svojo povprečno prapornico k. Berjany, obstoječega opravnega zdu in ga vizualno zmanjša.

Plato s ploščado za cerkvijo vizualno ustvarja in določa gruča ožje (kita evropske). Gruča, kot urbana parafaza okoliških objektiv, vizualno zbuja kolonijo (kita) med pokopališčem in platojem pred cerkvijo. Nevari pa so ožje dvoje nizke, da omogočajo pogled iz vstopnega dela pokopališča prek krošnje ožje proti Ankarazu. Ožje na ploščadi zagotavlja preložen, zasenčen prostor hkrat pa s svojo umestitvijo obkrojuje (pre) valik odprt prostor in ga vizualno zmanjša.

- 1. OBMOČJE CERKVE
- 2. OBMOČJE PARKOVNEGA GOZDA
- 3. OBMOČJE POKOPALIŠČA
- 4. OBMOČJE POKOPNE

OBMOČJE PARKOVNEGA GOZDA

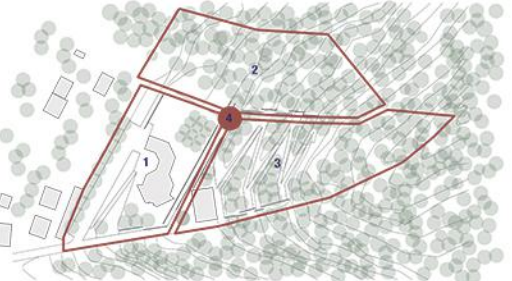
Nastaja relief pridruži vrtarile gozdneje znanja, dnevno se v ravnanju meri ohraniti. Ploščad sklopa območje v om večji mediji meri postajajo obkroževalni gozdni postaji.

OBMOČJE POKOPALIŠČA
Dnevno pokopališče je umesčeno v dostopne degradirano območje in namerna ne posega v obstoječo gozdo. Šem relief nastajajo terasirano razporedilo posameznih programskih sklopov pokopališča.

Da bi višinske razlike med posameznimi terasiranimi vstopnimi vstopnimi, terasirano med sobno sklopa ločuje z podpornimi stidmi, pač pa jih ločuje brzdine, ki so ozelenjene z nizkimi pokrovnicami. Izredno ozelenjenih teras se obkroževanje nastaja na okoliško terasirano kulturno krajino.

Orientacija in preglednost pokopališča je jara, saj so vsi deli med sobno sovostni z eno pokopališče. Ni se struje med teras in ploščadi terasirano odprta sklopa 2,8 m, max. razpon 8m). Vstopna ploščadi je nastop pred prahom na posamezne sklope, pri čemer ploščadi, kar so umesčeni vsi sklopi pokopališča. Prizori se sličejo v nastopni sklopi vstopni ploščadi vstopni - razpisna ploščadi z eno vstopni ploščadi ožje. - v grobnih polji - prostor za razpisni in izvornim odstop.

Stena objekta je po obzaru zvezna odzvezna, tako da je v ploščadi perspektivi videti kot naslajanje vzorca tera, ki odzvezno obkrojuje odstop.



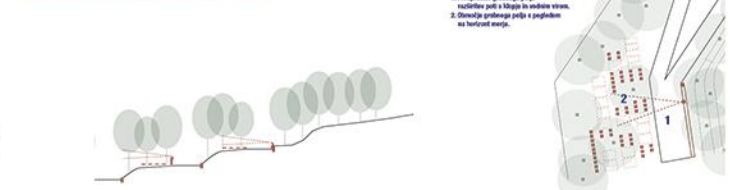
NA VRTIŠČU VSEH TREH PROGRAMSKIH SKLOPOV JE UMESČEN ZVONIK, KI UMAKNJEN OB GOZDNI ROB PREDSTAVLJA ORIENTIR ZNOTRAJ OBMOČJA.

1. Terasa grobnih polji se odzvezno z odzvezno teraso (Ploščado hkrati), ki pokopališče vizualno ope in izločilo gredam.
2. Na sklopi sklopih ploščadih se nahaja je na ravnanju kaptivne (kita) evropske, kot vizualno sklopa, ki dolo prostorsko sklopa sklopa.
3. Plato s ploščado za cerkvijo vizualno ustvarja in določa gruča ožje (kita evropske).
4. Sprednje vstopne terase je od sobno sklopa z bujnice ploščadi nastopne (Ploščado sklopa), ki so vstopni ploščadi.
5. Obkroževanje terasirano med sobno sklopa in cerkvijo je zasenčen z gručami majhnih voličastih dreves v izvornih uporabniških sklopih - vstopni ploščadi (kita evropske).

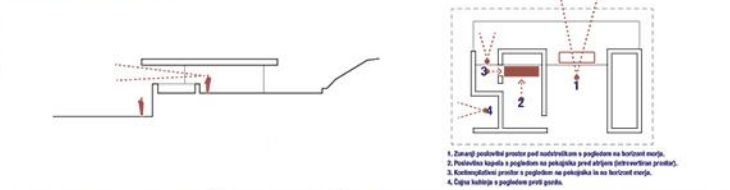
IZBOR DREVNINE TEMELJI NA ZNAČILNIH PRIMORSKIH VRSTAH, HKRATI PA UPOŠTEVA LOKALNI KONTEKST ZELENEGA KLINA Z GOZDOM IN OKOLIŠKIM KULTURNIM TERASAM. POKOPALIŠČE IMA PARKOVNO GOZDNI ZNAČAJ, VHODI IN PLOŠČAD OKOLI CERKVE PA BOLJ URBANEGA.



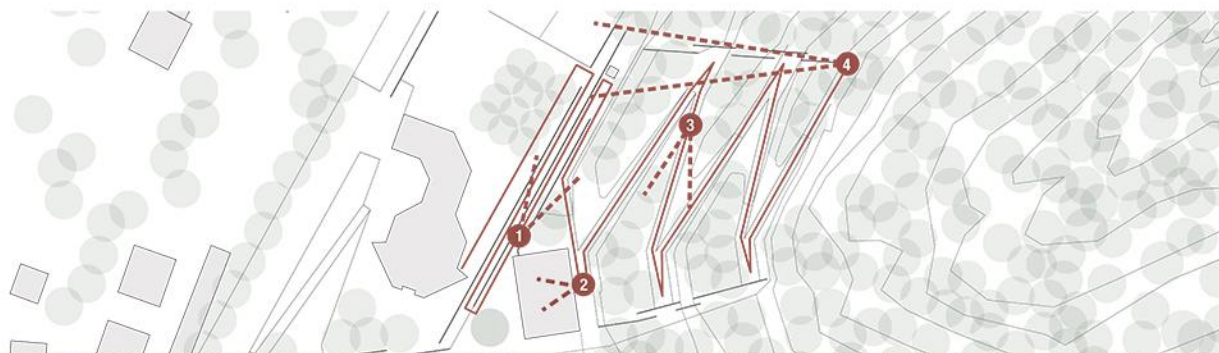
GROBNA POLJA SE SKOZI ČAS POLNEJO ENAKOMERNO VSA HKRATI IN NE PO VRSTI. S TEM PROSTOR POKOPALIŠČA VEDNO PREDSTAVLJA LIKOVNO ZAKLJUČENO CELOTO.



TALNI GROBOVI SO VSI ORIENTIRANI V ENAKO SMER PROTI HRIBU OZ. VSTOPU V GROBNO POLJE, TAKO DA OBISKOVALEC PRED GROBA VIDI PROTI MORJU.



GEOMETRIJA UMESTITVE TVORI RAZŠIRJENO VHODNO PLOŠČAD IN HKRATI ODPIRA NAJLEPŠE POGLEDJE PROTI HORIZONTU MORJA.



EKZISTENCIALNI PROSTOR JE VEDNO DOŽIVET IN RAZUMLJEN NA OSNOVI IZKUŠENJU IN VREDNOT, KI SE ODDRAŽAJO TAKO ZAVESTNO KOT PODOZVESTNO. JE VEDNO UNIKATNA IN NEPONOVLJIVA IZKUŠNJA INTERPRETIрана SKOZI ČLOVEKOV UM.

1

DOLŽINA POCI OD VHODNE PLOŠČADI VZDOLŽ DOLGEGA PODPORNEGA ZIDU V OSI ZVONIKA, KI JI SLEDI ZASUK IN RAHEL VZPON NA IZRANJANI PLATO POSLOVILNEGA OBJEKTA, ŽALUJOČE PRIPRAVI NA ZAČETEK OBREDA, JIH UMIRI.

2

INTROVERTIRAN PROSTOR POSLOVILNE KAPELE, POSREDNO OSVETLJEN PREKO OZKEGA ATRIJA, ŽALUJOČIM ZAGOTAVLJA INTIMEN PROSTOR KONTEMLACIJE IN ŽALOVANJA.

3

POTEK POGREBNEGA SPREVEDA OD POSLOVILNE KAPELE DO MESTA POSLEDNJEGA POČITKA SE VZPENJA PO RAHLO VREZANI POCI MED POSAMEZNYMI IZRANJANIMI PLATOJI. S POGLEDOM JE VSELEJ OBNJENA PROTI OKOLIŠKEMU GOZDU IN S SVOJO DOLŽINO DAJE TEŽO ZADNJI FAZI POGREBNEGA RITUALA, POKOPU.

4

NA MESTU POKOPA, KOT ZAKLJUČKA POGREBNE POCI IN HKRATI ŽIVLJENSKE POCI POKOJNIKA, SE POGLED OBRNE PROTI NESKONČNO ODDALJENEMU HORIZONTU MORJA. ŠELE KO VES VIZUALNI HRUP IZGINE SE ČLOVEŠKA ZAVEST LAHKO POPOLNOMA UMIRI IN ARHITEKTURNI PROSTOR DOBI KONTEMLATIVNE ZNAČAJ.

