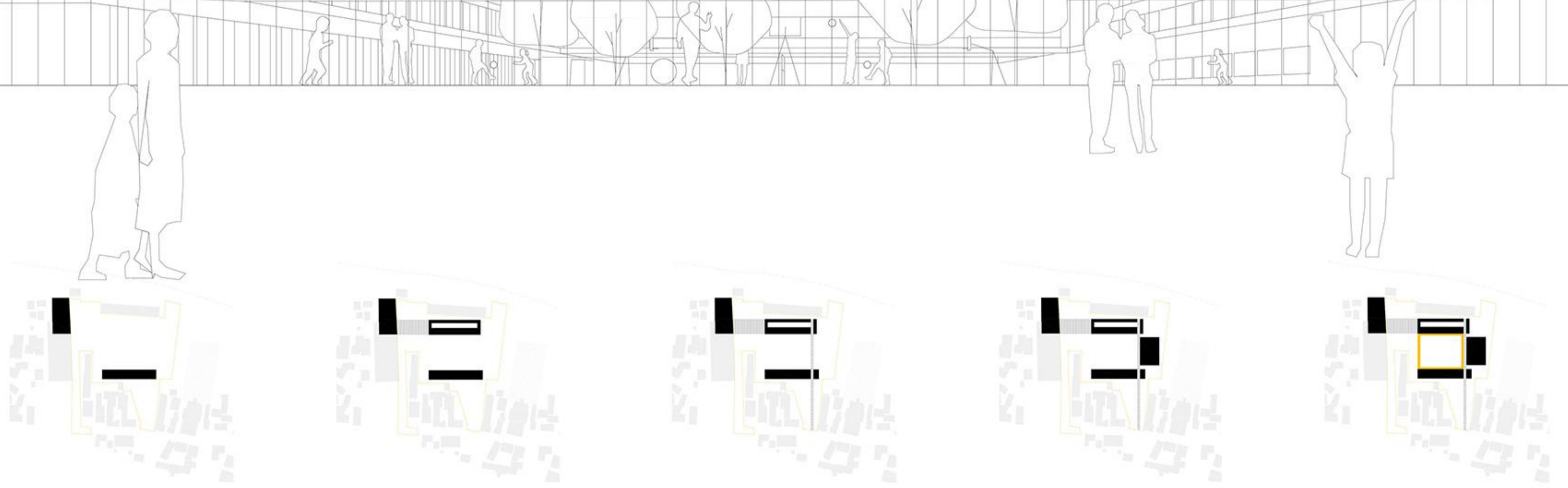


GIMNAZIJA ŠENTVID

OSNOVNA ŠOLA ŠENTVID



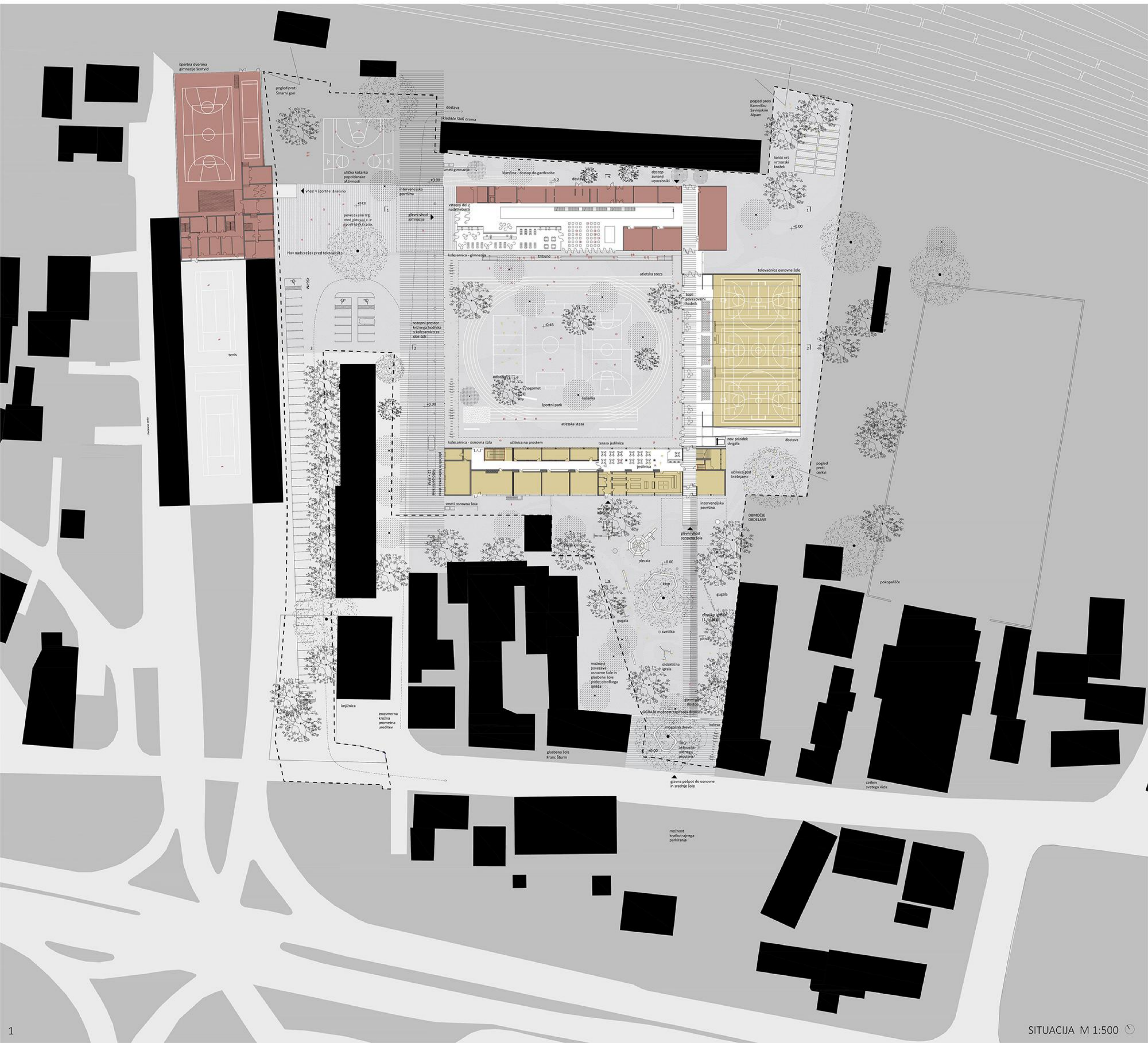
1. obstoječa os in telovadnica

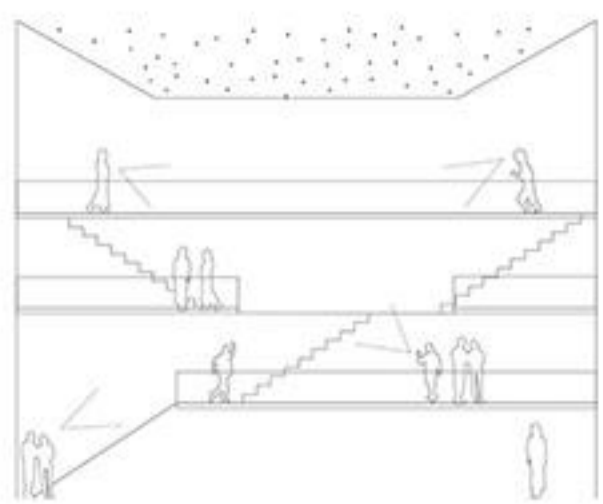
2. nov objekt gimnazije

3. os - hrbtnica programa

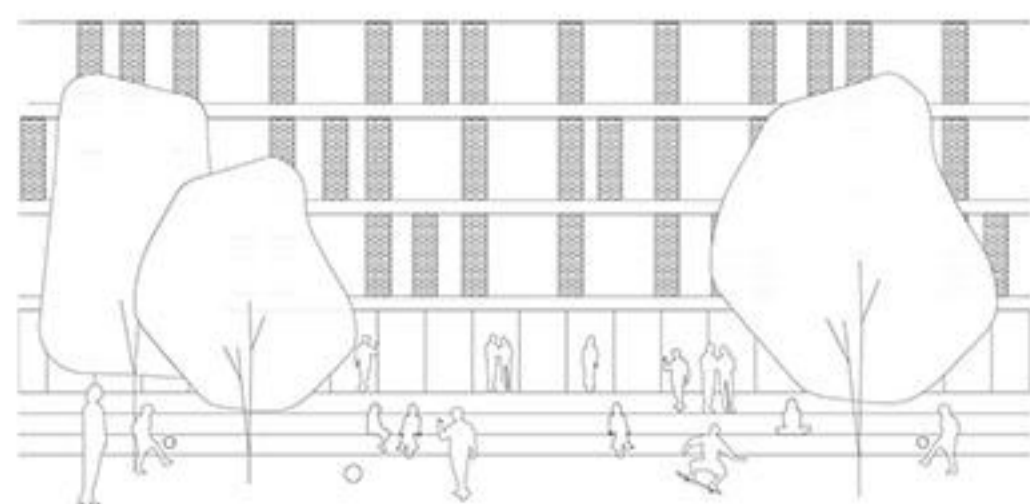
4. nova telovadnica OŠ

5. povezovalni križni hodnik

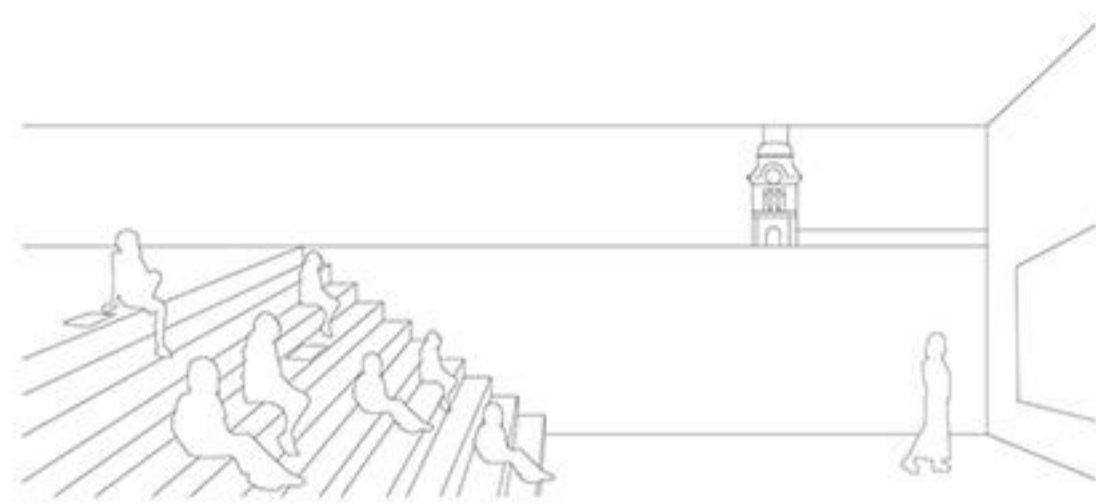




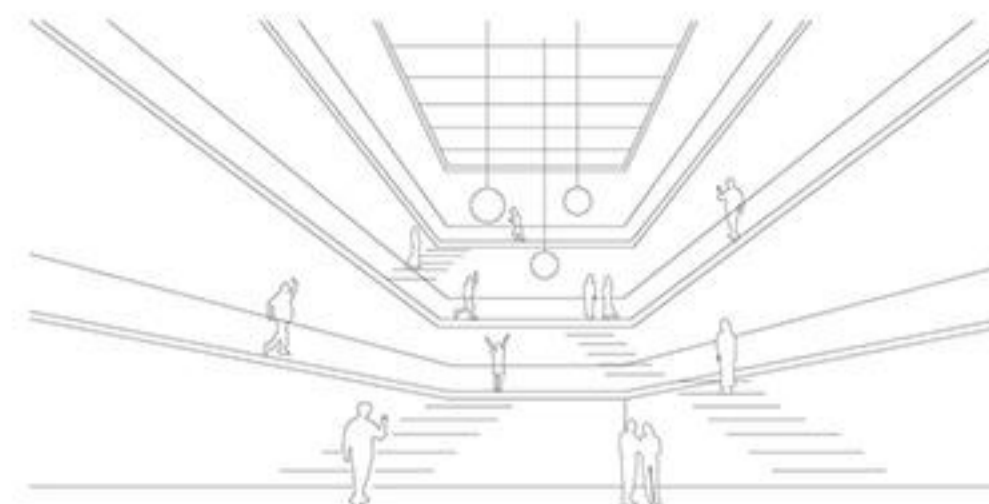
POVEZOVANJE OSREDNJEGA PROSTORA PO VERTIKALI



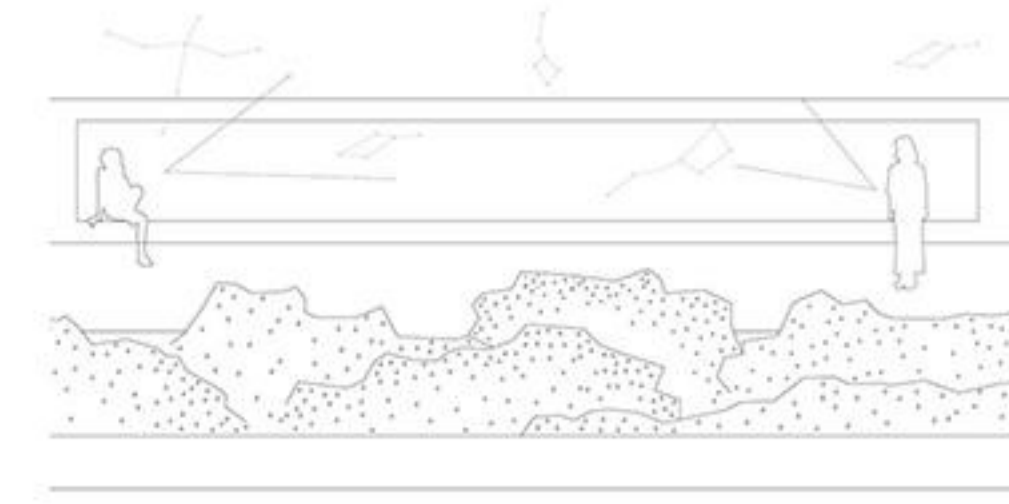
FASADA GIMNAZIJE S STOPNICAMI IN DVORIŠČEM



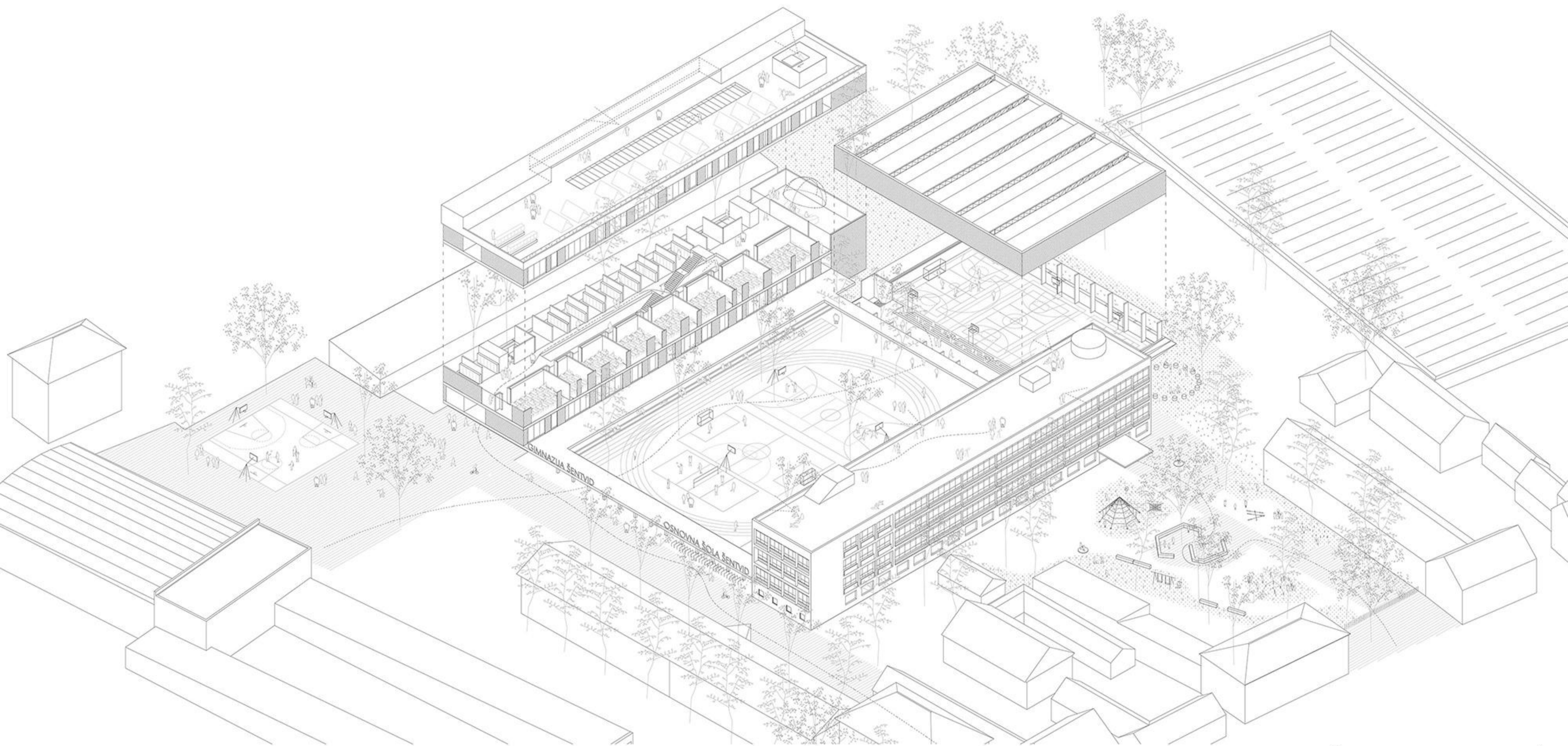
AVDITORIJ S POGLEDOM NA CERKEV



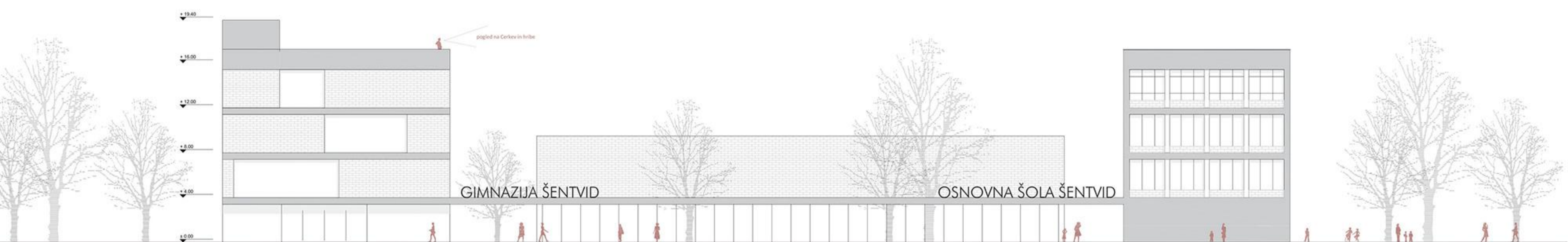
OSREDNJE STOPNIŠČE



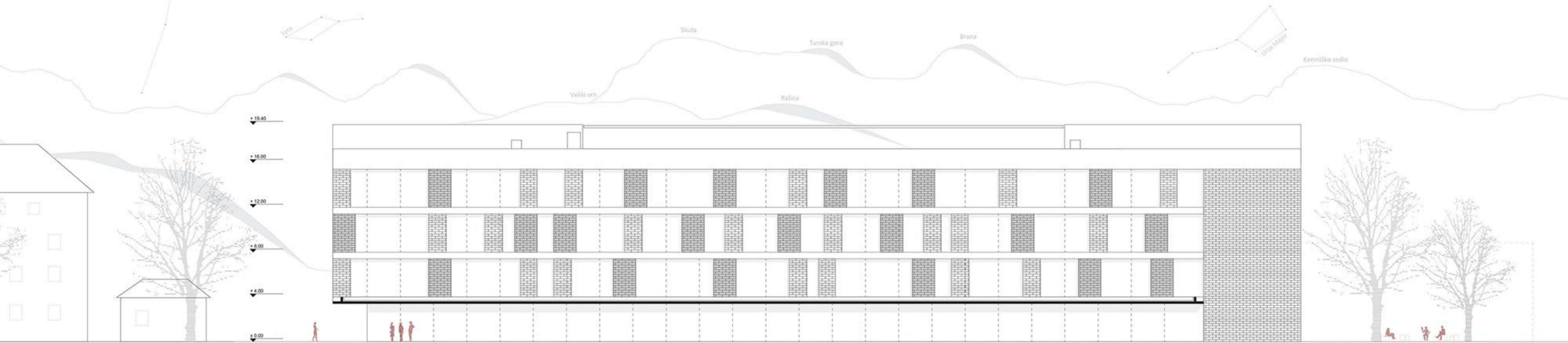
STREHA GIMNAZIJE Z VRTIČKI IN POGLEDOM (NA ZVEZDE IN GORE)



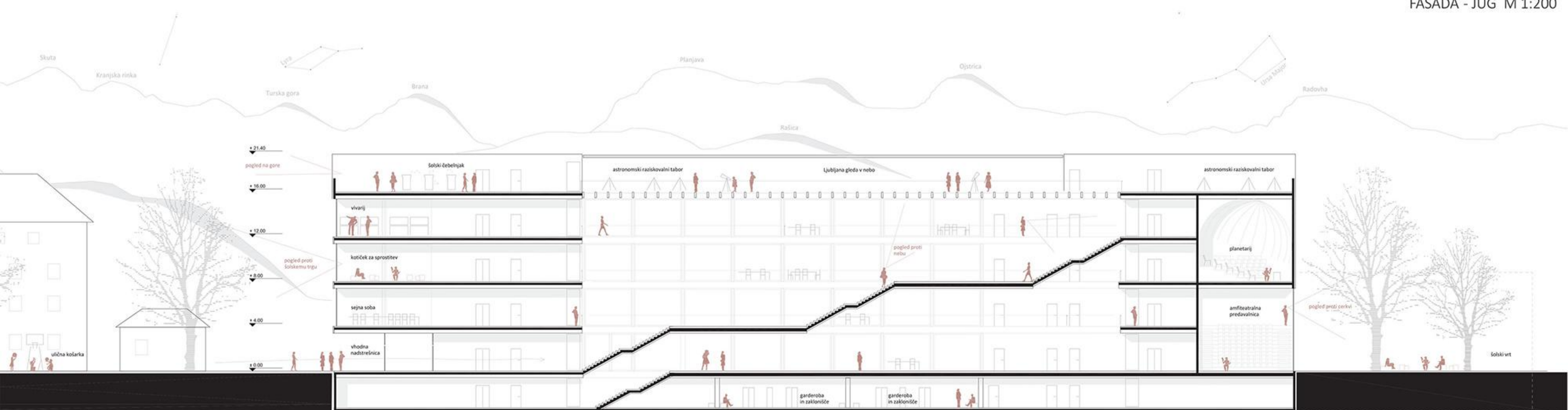
AKSONOMETRIČEN PROSTORSKI PRIKAZ OBMOČJA

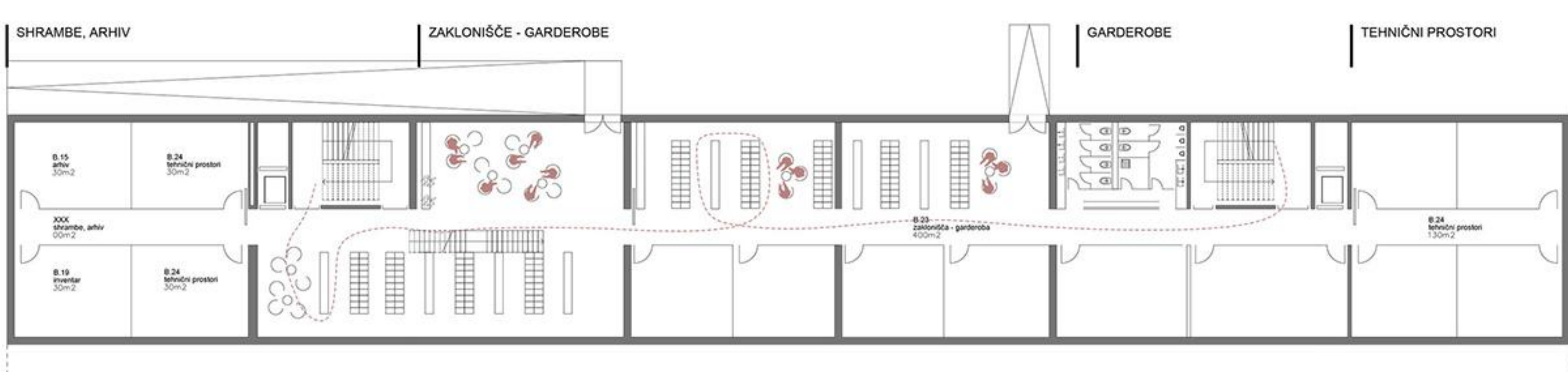


FASADA - ZAHOD M 1:200

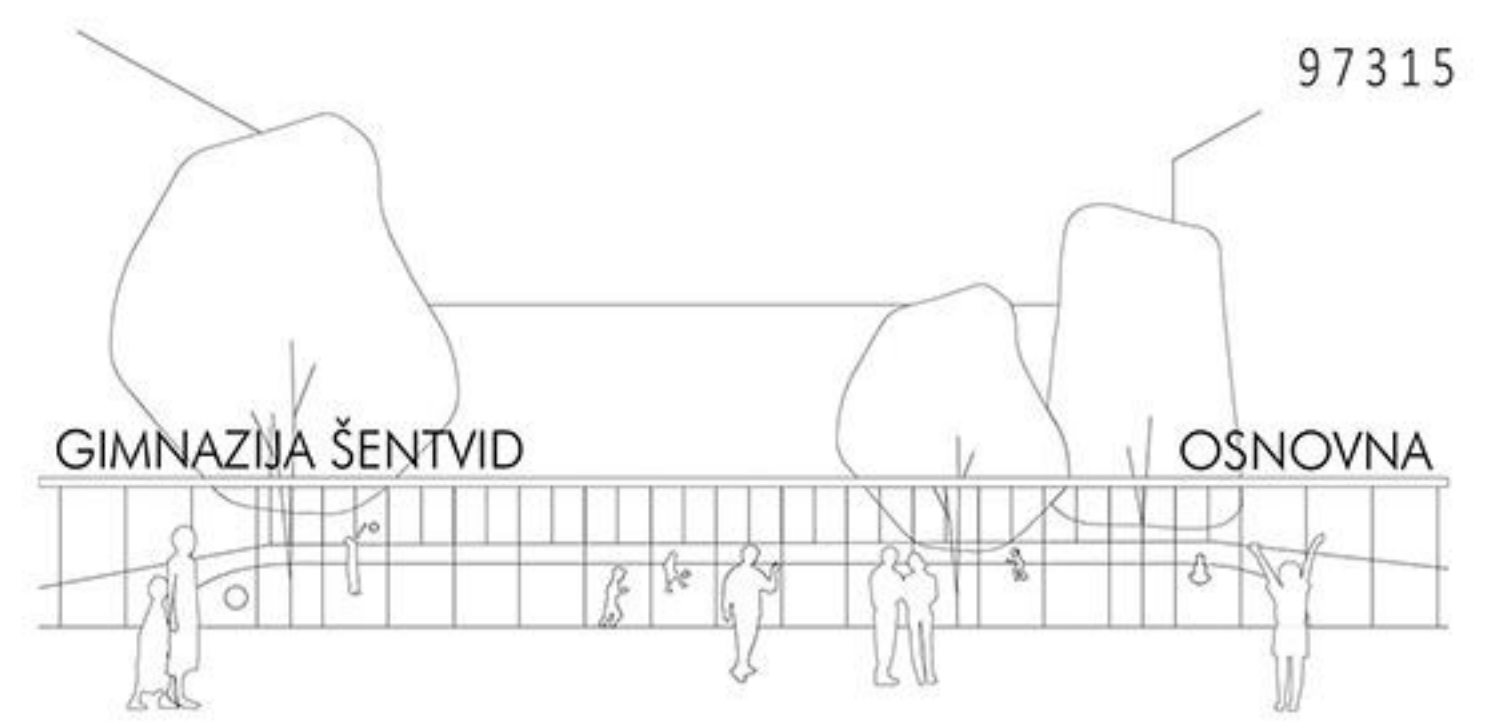


FASADA - JUG M 1:200

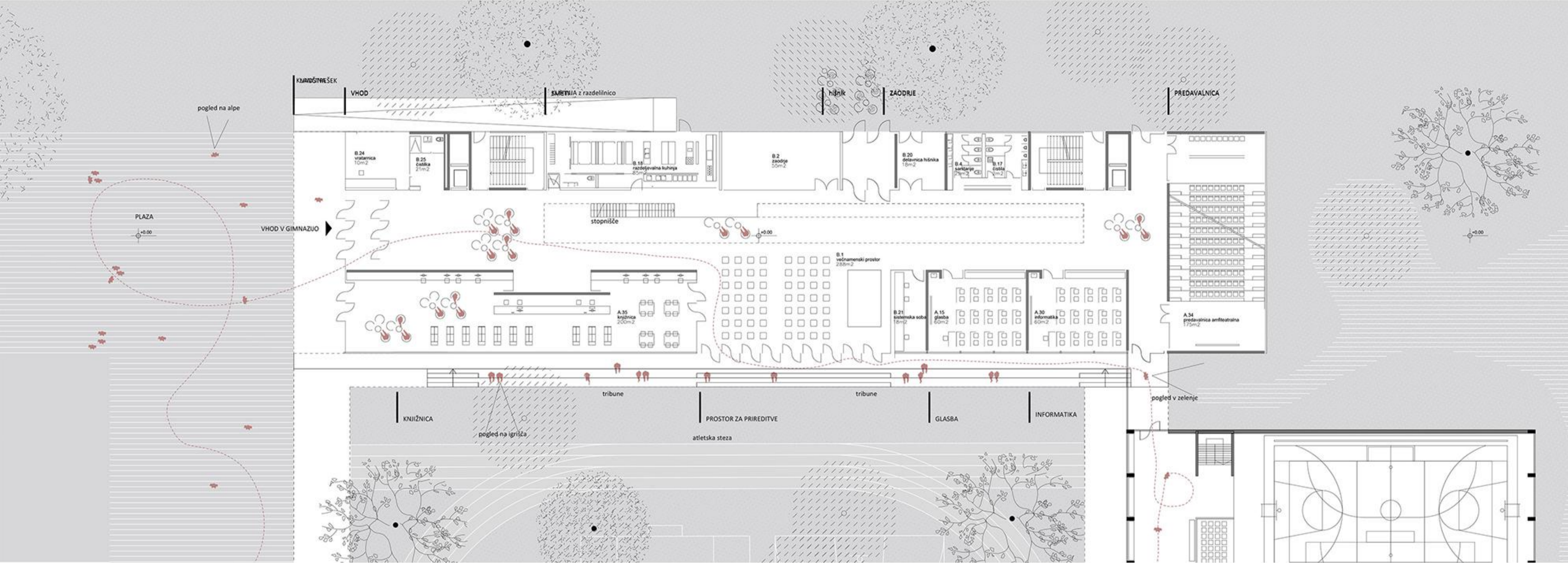




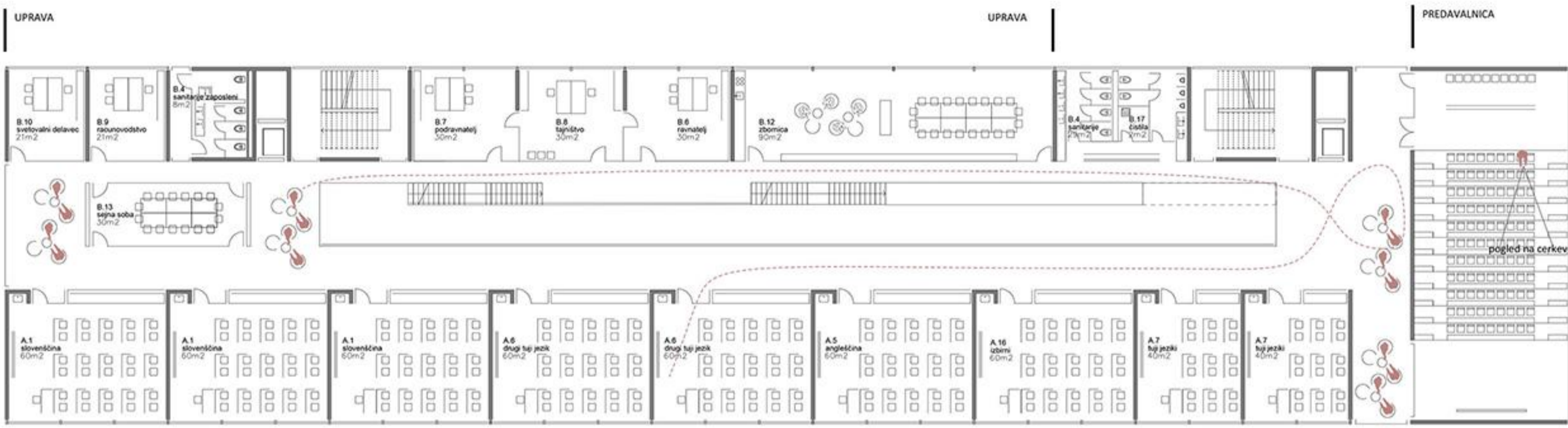
TLORIS GIMNAZIJE: KLETNA ETAŽA M 1 : 200



97315



TLORIS GIMNAZIJE: PRITLIČJE M 1 : 200



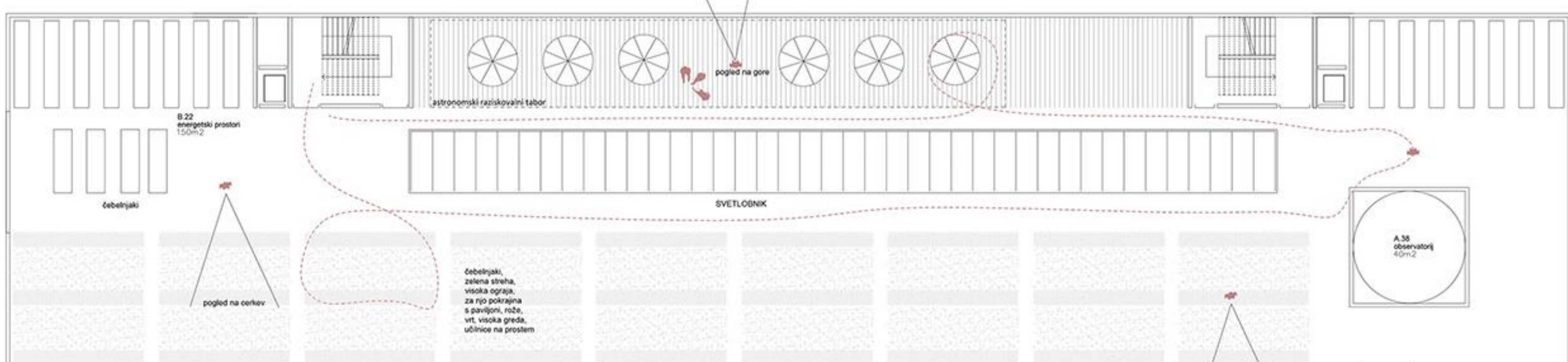
TLORIS GIMNAZIJE: 1. NADSTROPJE M 1 : 200



TLORIS GIMNAZIJE: 2. NADSTROPJE M 1 : 200



TLORIS GIMNAZIJE: 3. NADSTROPJE M 1 : 200



TLORIS GIMNAZIJE: TLORIS STREHE M 1 : 200

GIMNAZIJA

PREDPROSTORI

Vsaka stavba ima pred vhodom svoj predprostor.

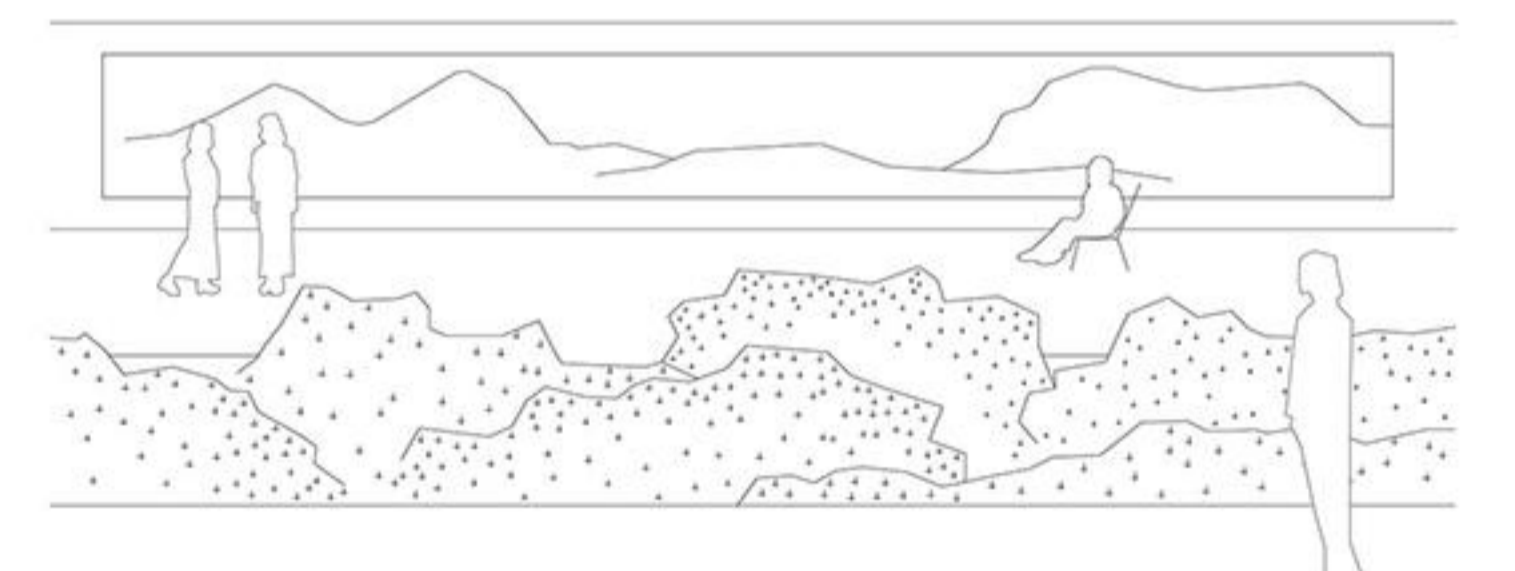
POVEZAVE

Vežni element vseh šolskih stavb so njihove praznine – hodniki, ki se razširjajo, povezujejo stavbe od znotraj in oblikujejo ponekod tudi večje javne površine znotraj volumna.

PROSTORSKE MASE

Pripenjajo se na isto os. Volumna obeh šolskih stavb sta podobna in enaka višine, telovadnica je delno vkopana in zato veliko nižja, skupni nadstrešek uvrja v notranjem dvorišču nizko pritlično merilo, merilo otroka.

Stavba gimnazije je orientirana z vhodom proti edini odprti površini na zahodu, z razredi je usmerjena na južno stran. Sestavljajo jo tri lamele, južna z razredi, severna s kabineti in osrednja s skupnimi vsebinami in odprtim stopniščem. Skupna avla je trovišinski prostor s svetlobo na vrhu, ki se na vzhodnem in zahodnem delu odpira s pogledi tudi v okoliški kontekst. Prav zato o ne teh skrajnih mestih v volumen umeščene tudi vse posebne vsebine šole – večja amfiteatralna predavalnica, planetarij in zbornica.



Programi v nadstropjih so tematsko povezani – v prvem so razredi splošnih predmetov, ob njih so na severu tudi zbornica in pisarne uprave, v drugem nadstropju je naravoslovje, ki se povezuje tudi z multimedijsko učilnico in planetarijem, v tretjem je humanistika, z razredi za filozofijo, jezike, likovno vzgojo in glasbo.

STREHA

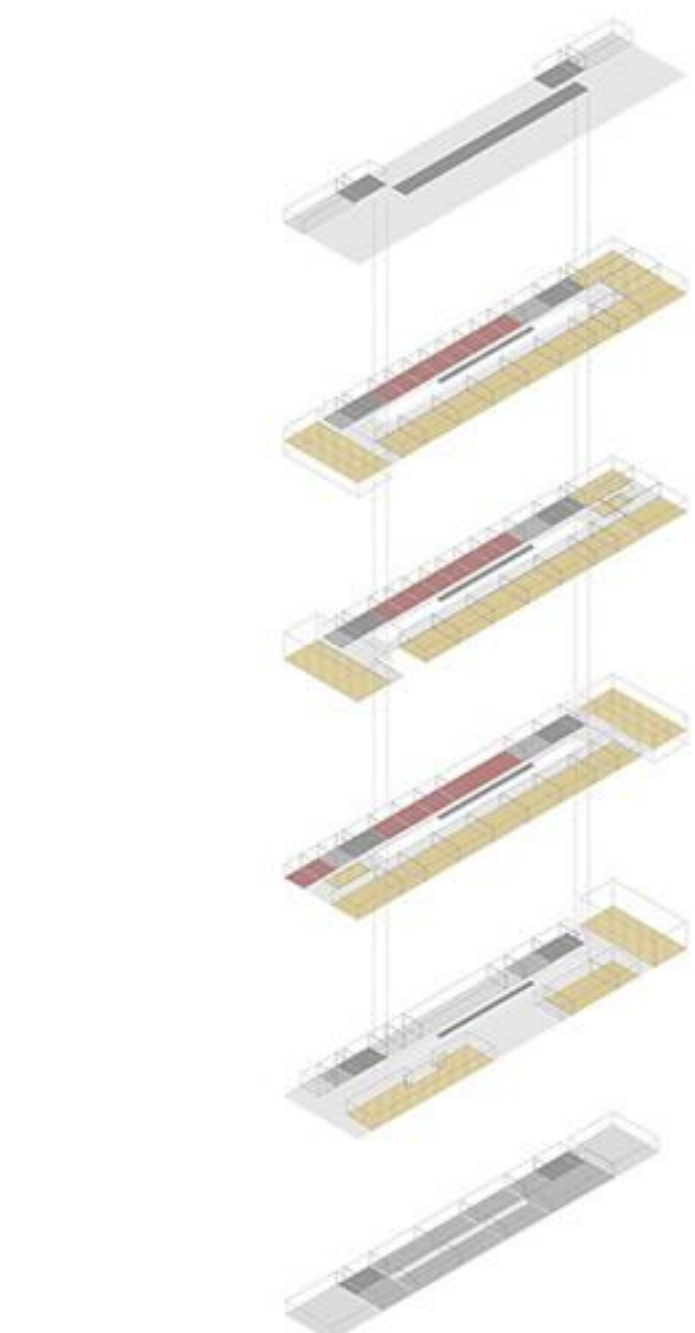
3N naravoslovje: vivarij

2N družboslovje in matematika: planetarij

1N jeziki

PRITLIČJE knjižnica, velika predavalnica

KLET

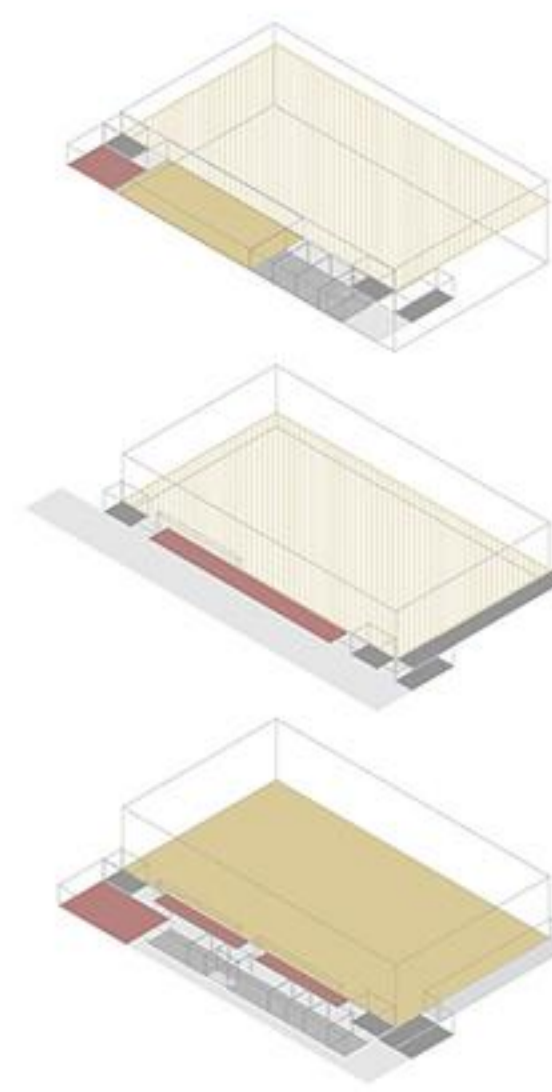


večnamenski povezovalni hodnik
prostor za učenje
prostorji za zaposlene
gospodarski prostori
sanitarije in garderobe
komunikacije

Nova telovadnica je namenjena potrebam osnovne šole. Zaradi večnamenske rabe je umeščena ob toplem povezovalni stekleni hodnik, ki se navezuje na vstopno os v šolo in podaljša naprej do gimnazije. Ob hodniku je umeščeno novo dvigalo, z dostopom do vseh nadstropij šole, v glavni avli telovadnice pa sta dve stopnišči, ki omogočata dostop do nivoja garderob in igrišč na -1 ali male telovadnice v nadstropju.

Telovadnica ima tri igrišča, ki omogočajo delitev ali povezavo. V zaledju ima nameščene garderobe in vsa potrebna skladišča. Ima predviden zunanji dostop po klančini. Notranji prostor telovadnice je lesen, z vidnimi konstrukcijskimi elementi. Veliko okno se odpira proti vzhodu, streha pa je zasnovana s spuščeni pasovi, ki omogočajo zenitalno osvetlitev prostora.

- večnamenski povezovalni hodnik
- prostori za zaposlene
- sanitarije in garderobe
- prostori za učenje
- gospodarski prostori
- komunikacije



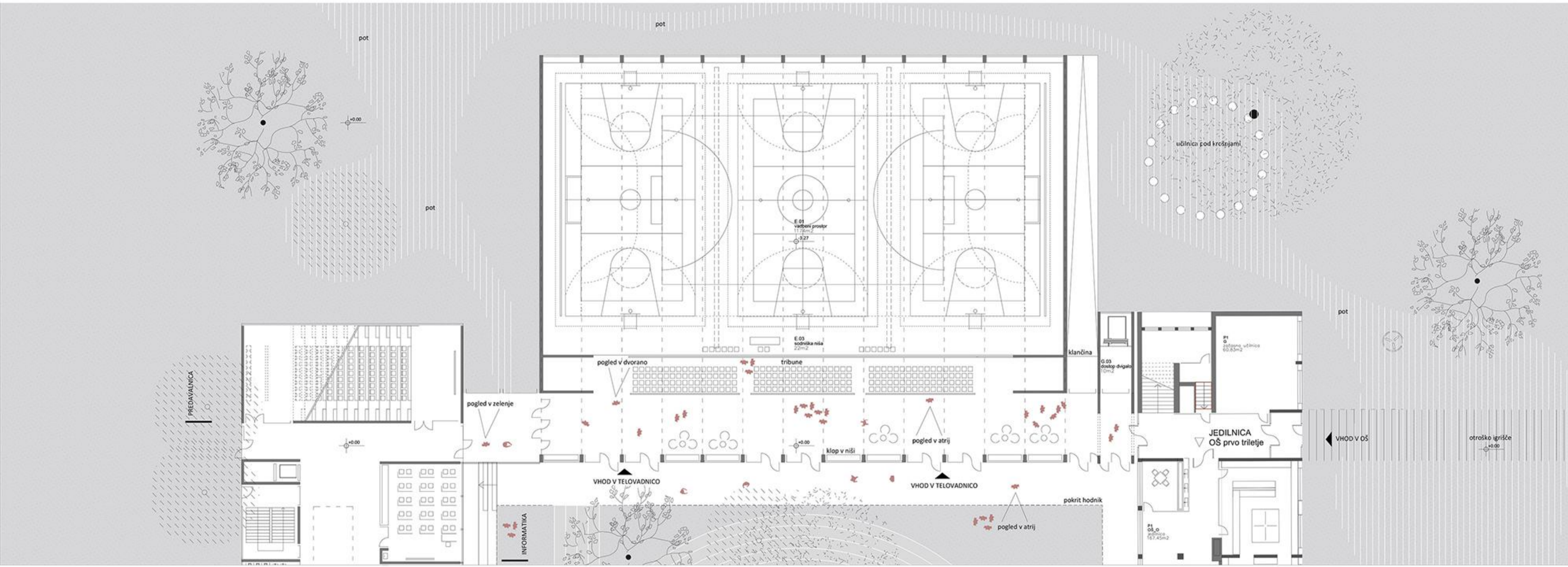
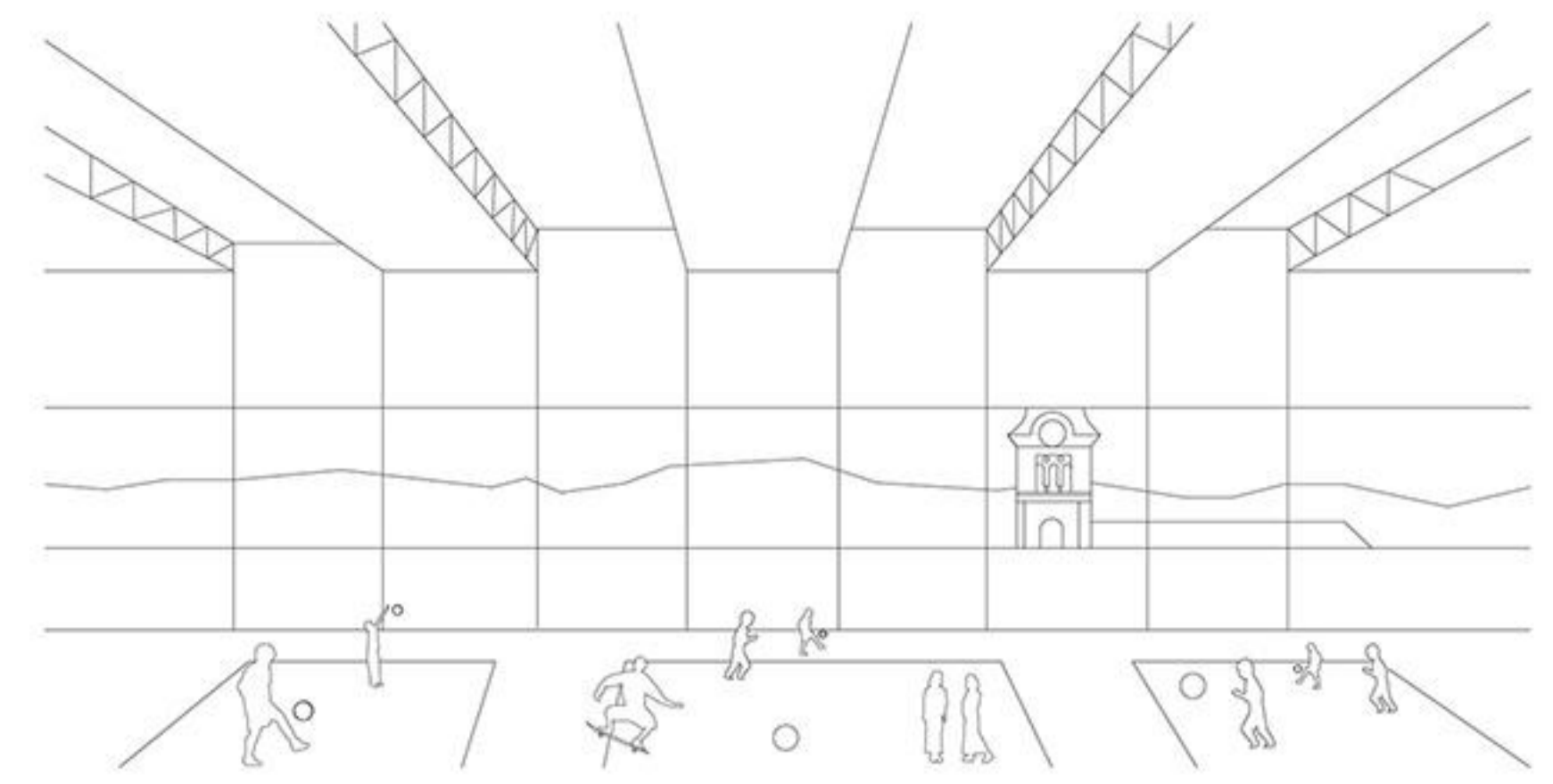
1N
mala telovadnica

PRITLIČJE
povezovalna avla

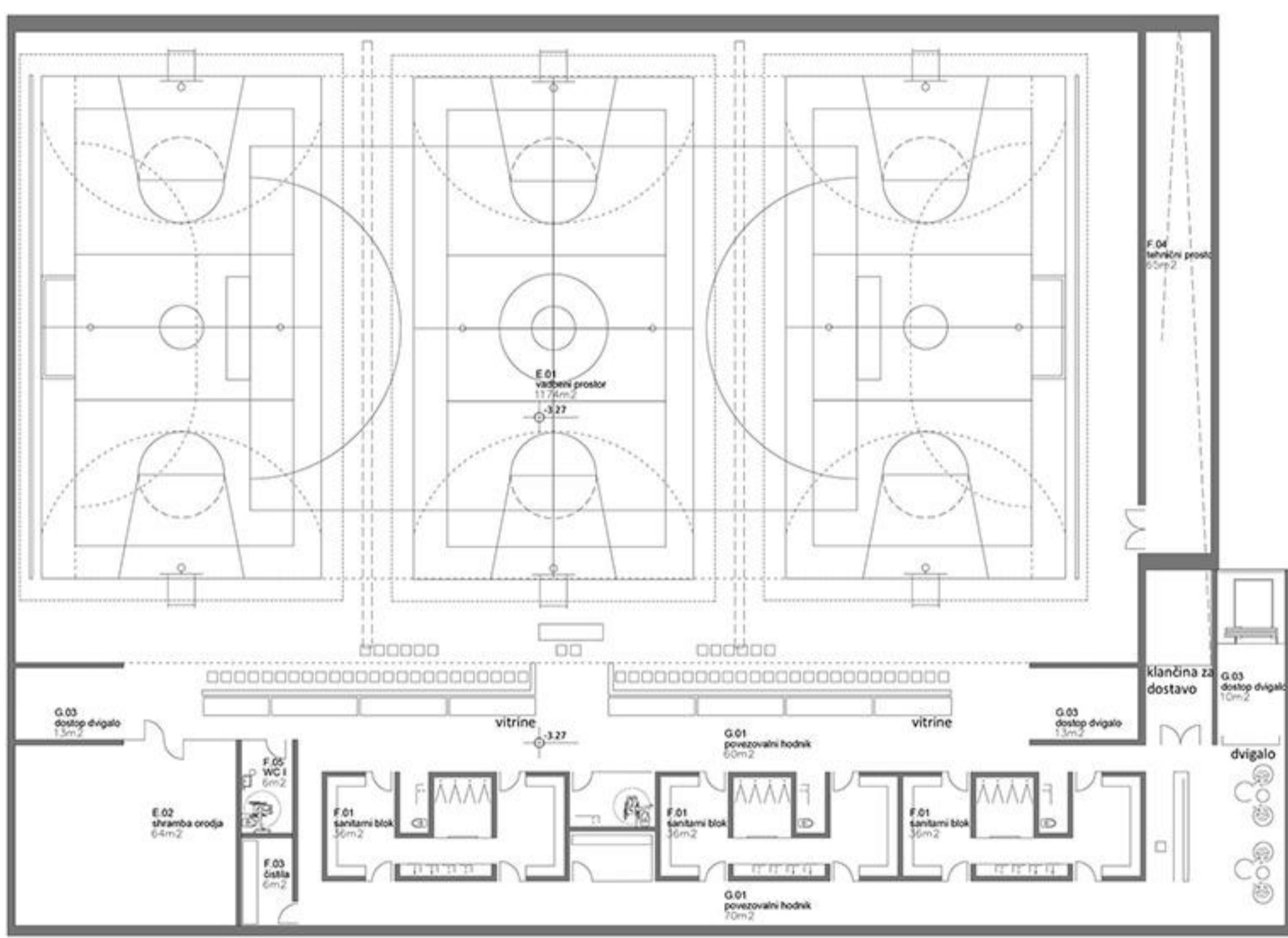
KLET
velika telovadnica

SKICA - TELOVADNICA

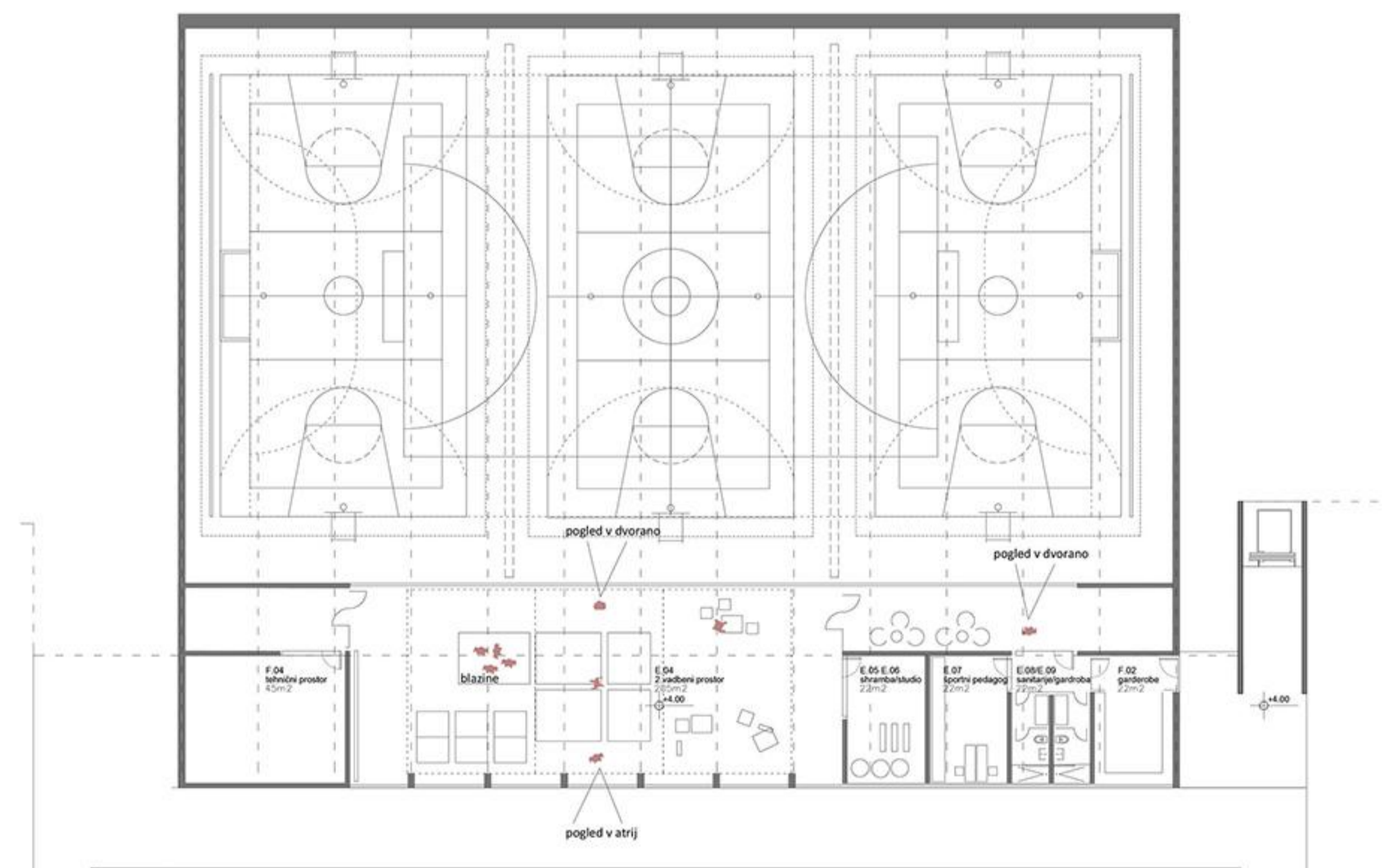
97315



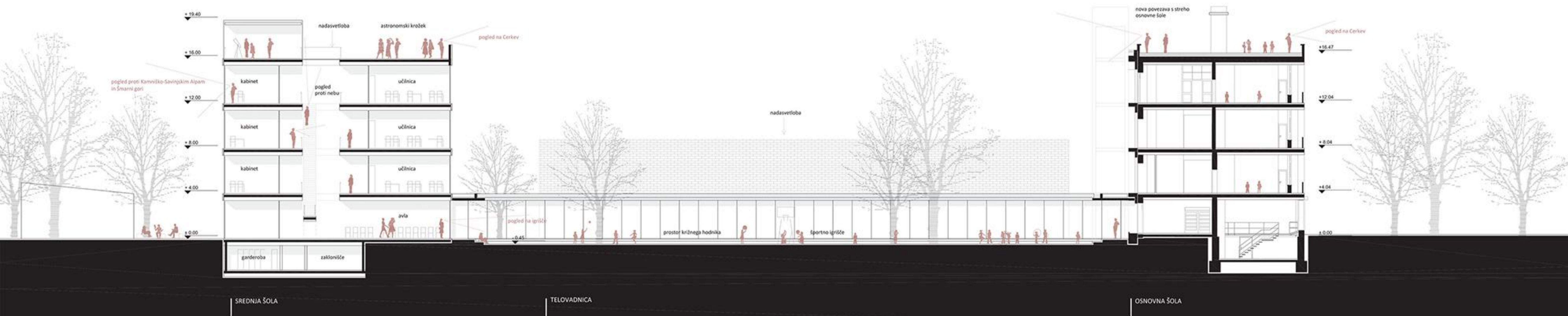
TLORIS TELOVADNICE: TLORIS PRITLIČJA M 1 : 200



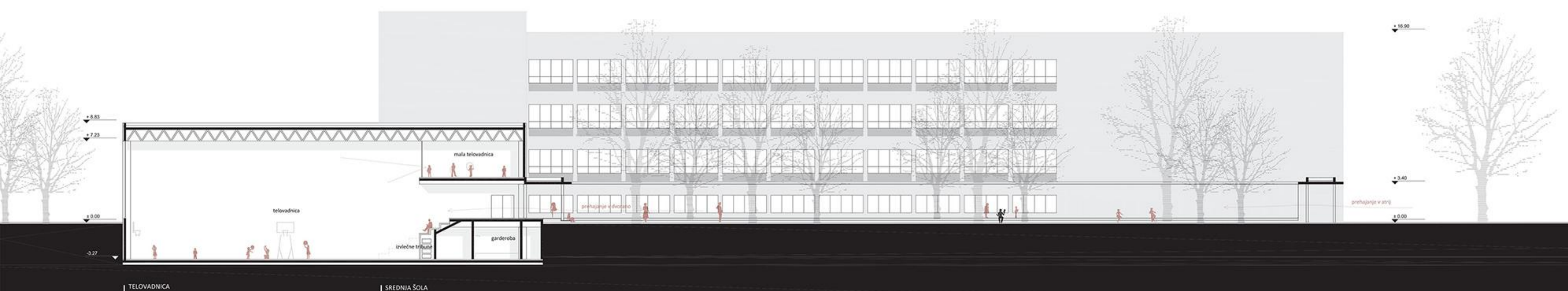
TLORIS TELOVADNICE: TLORIS KLETI M 1 : 200



TLORIS TELOVADNICE: TLORIS KLETI M 1 : 200



PREREZ A - A M 1:200



PREREZ 2 - 2 M 1:200