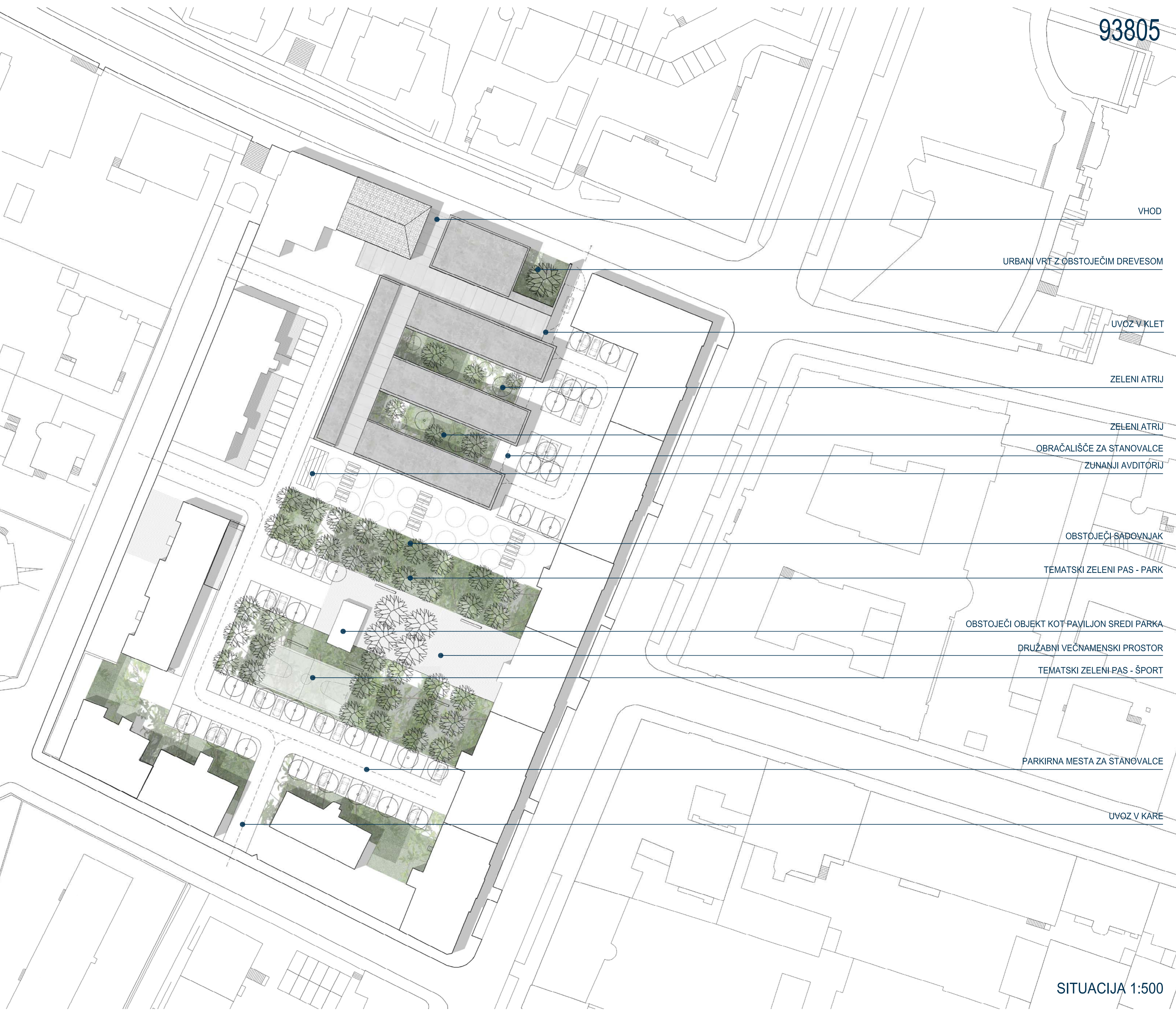


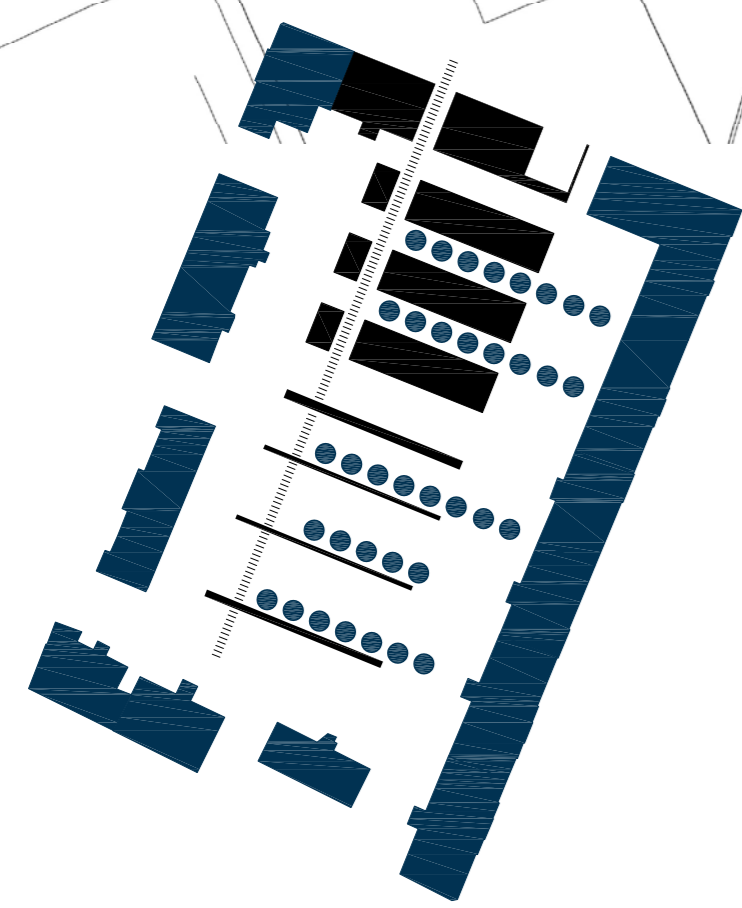
To je tudi v skladu z namero (navedeno v natečajnem gradivu), da postane Akademija naj bi bil »živahen center ustvarjalnosti in promocije likovne kulture širši javnosti« in »kulturno središče mladih ustvarjalcev na področju likovnih umetnosti in oblikovanja.« Objekt ALUO mora biti zato zasnovan kot svojevrsten forum, ki ni namenjen le pedagoškemu in raziskovalnemu delu, študentom in pedagoškemu osebju, temveč je odprt in zanimiv tudi za širšo javnost. V tem smislu je izjemno pomembna umestitev skupnih prostorov (kavarne, razstavnih dvoran, velike predavalnice, knjižnice) ob Erjavčevi cesti, kot razširitev mestnega prostora, ki je dostopen vsakomur. Navedeni program, z letnim vrhom kavarne in ohranjenima drevesoma, oblikuje predprostor Akademije in na ta način poudarja javen značaj objekta, v razliko od sklenjenega niza stanovanjske zadavave, ki oklepa kare ob Prešernovi in Erjavčevi cesti.

Skupni prostori, kot najbolj odprti in javni del hiše so zasnovani tako, da omogočajo različne povezave in prostorske konfiguracije. Na ta način dogajanja v skupnih prostorih ne motijo pedagoškega procesa v ostalih prostorih Akademije, lahko pa so dostopni javnosti tudi izven delovnega časa fakultete. Kavarna je prostor srečanj, dialoga, izmenjave vtisov in laboratorij idej, kot pravi Louis Kahn. Tu se družijo študenti s profesorji in obiskovalci. Je vez med Akademijo mestnim življenjem. Zato je postavljena med glavni vhod in letni vrt. Vse razstavne dvorane so v dveh etažah nad kavarno, dostopne po internih vertikalnih komunikacijah. Od glavnega vhoda se kaskadno dvigujeta z ene strani odprti del knjižnice, tim družabna čitalnica in velika predavalnica, zračno, z druge strani, pa garderoba in povezava s staro stavbo Erjavčeva 19. Na ta način je ustvarjen velik amfiteater, ki je primeren za najrazličnejše prireditve, predstavitve, spontana srečanja ipd. Steklena stena, ki deli veliko predavalnico od odprtega dela knjižnice se lahko umakne, da se dodatno razširi prostor velikega avditorija ob izjemnih dogodkih. Z odprtega dela knjižnice je možen dodaten prehod v razstavne dvorane, kar ustvarja komunikacijsko zanko, ki povezuje širši javnosti namenjene prostore, kavarno, knjižnico z veliko predavalnico, razstavne dvorane in po vertikalnem jedru nazaj v kavarno. Študijska čitalnica je v podaljšku odprtega dela knjižnice, umaknjena v mirni predel, za veliko predavalnico. V prenovljenem objektu Erjavčeva 19 so mala in srednja predavalnica, ki se po potrebi lahko združita, računalniški učilnici in prostori uprave.

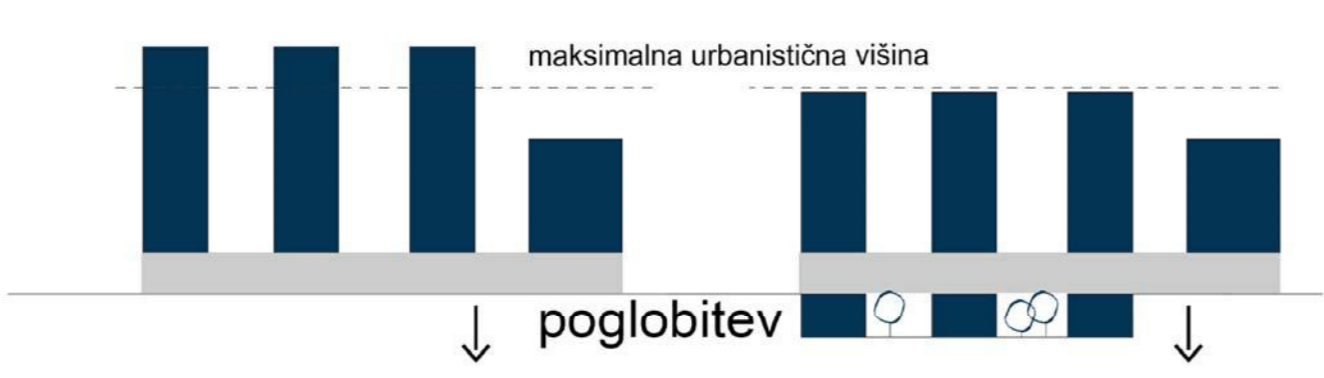
V globino kareja so nadaljuje osrednja komunikacijska os, ki seže od glavnega vhoda z Erjavčeve do parkovnih površin v notranjosti kareja. Ob osi so nanizane tri prečne lamele z delovnimi prostori (delavnicami, ateljeji in kabineti). Želje po povezovanju in prepletanju vseh študijskih programov, izmenjavi znanja in izkušenj ter druženju študentov različnih smeri, narekujejo čim bolj odprto in pregledno zasnovano v horizontalni in vertikalni smeri. Ateljeji in delavnice so obojestransko zastekljeni, kar omogoča prečne poglede skozi celoten objekt, horizontalne komunikacije pa v obliki balkonov omogočajo spremljanje dogajanja v vseh nivojih, k čemu prispevajo tudi ozelenjeni atriji med lamelami. Enostransko osvetljeni so le kiparski in slikarski ateljeji v zgornjih dveh nadstropjih, ki so višji, imajo le severno svetlobo, kar je ugodno tudi glede senčenja južnih fasad, ki v nižjih nadstropjih, zaradi višine objektov, ni potrebno.



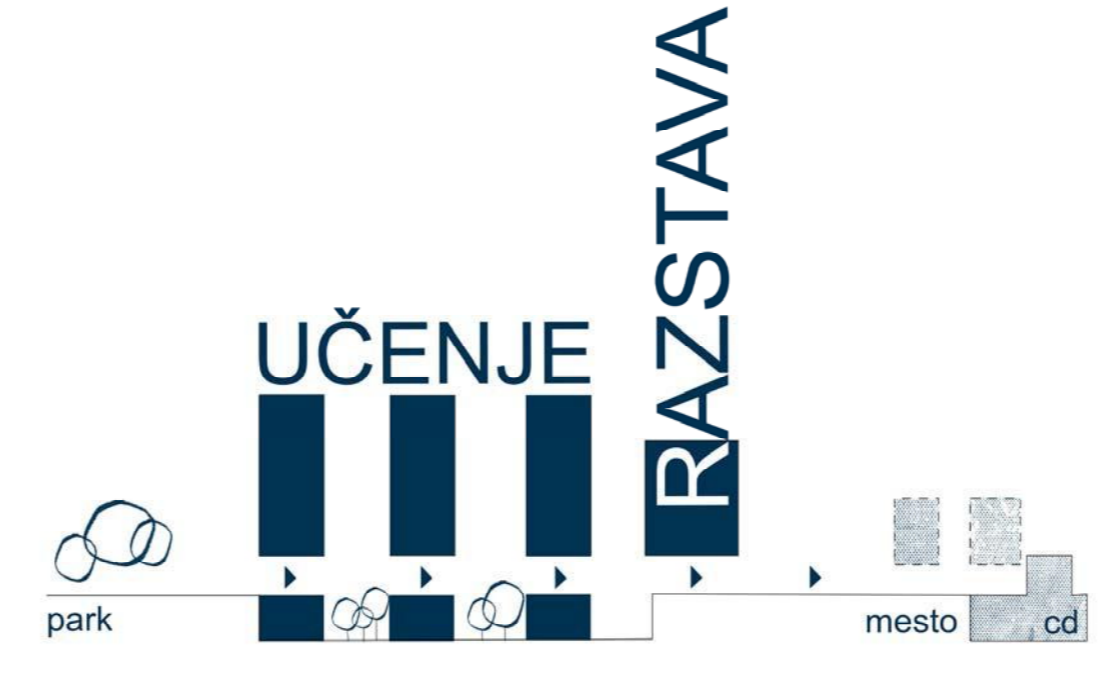
SITUACIJA 1:500



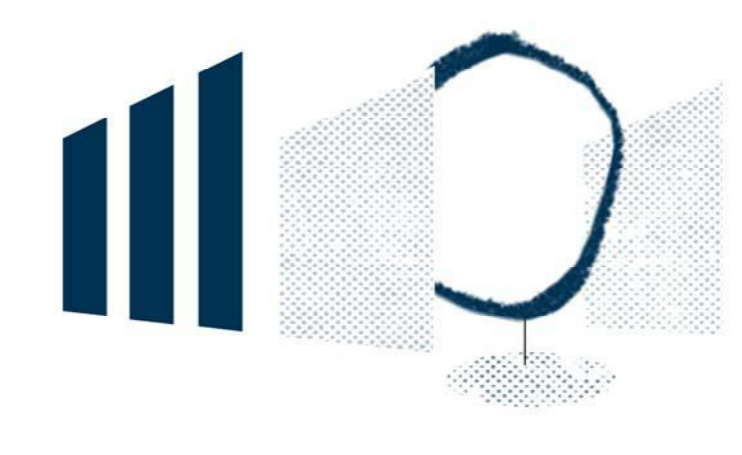
ZELENI TEMATSKI PASOVI KOT MOTIV UREDITVE CELOTNEGA KAREJA



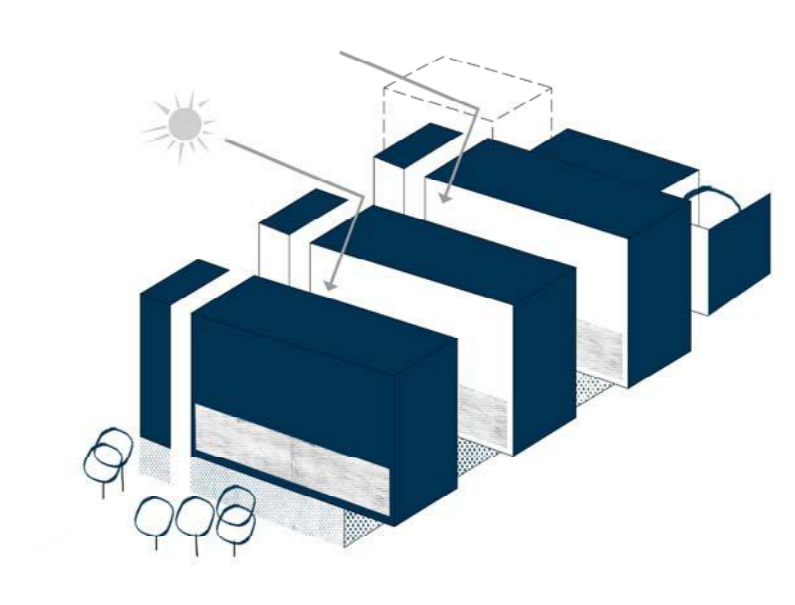
POGLOBITEV NIVOJA OMOGOČA NARAVNO OSVETLITEV VSEH PROSTOROV



UČENJE V PARKU, RAZSTAVA V MESTU



HIŠA OHRANI KVALITETNO OBSTOJEČE DREVO



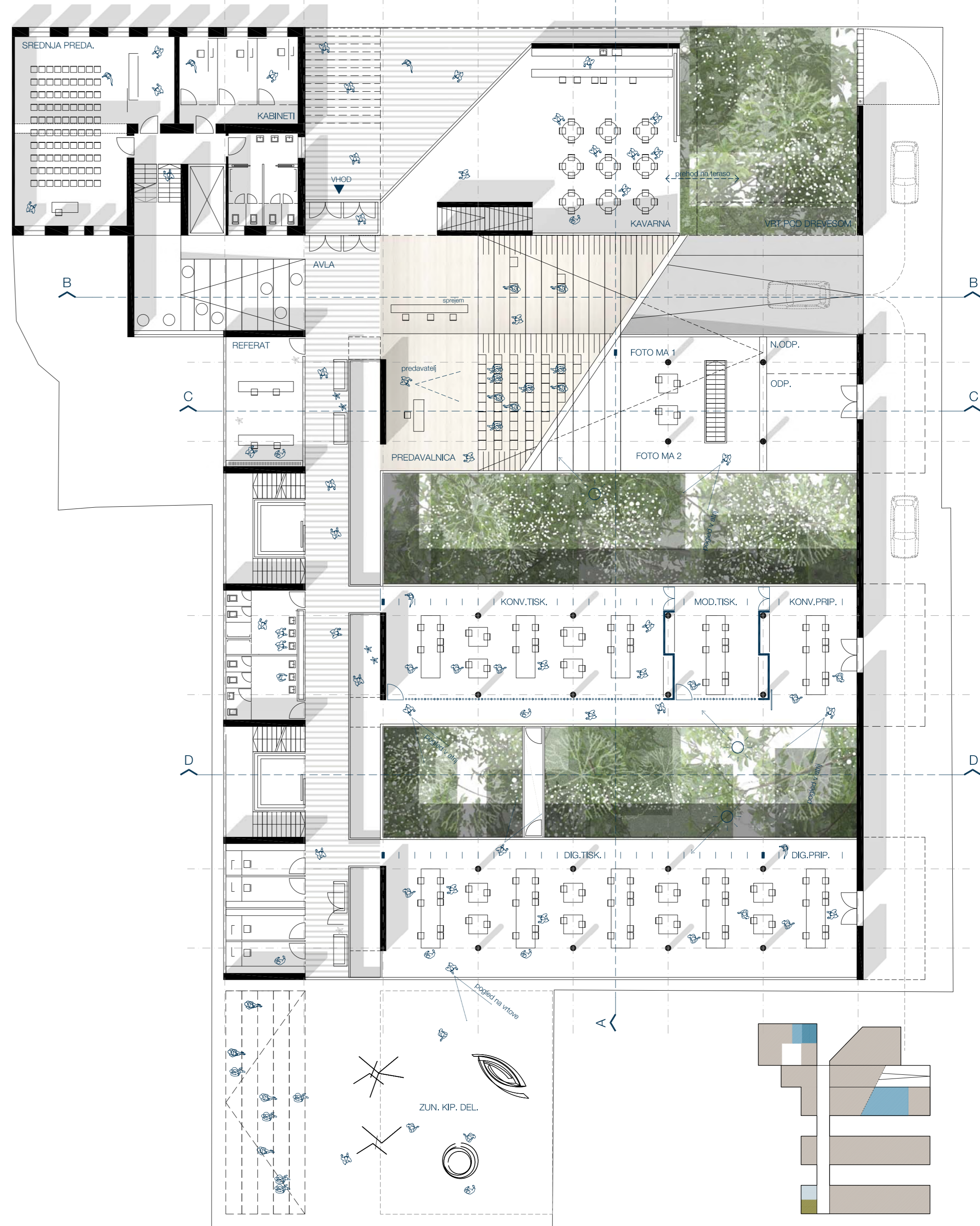
ZUNANJI OPEČNI OVOJ JE V ODNOSU DO OKOLICE TEMEN, NOTRANJI JE V ODNOSU DO OSVETLITVE SVETEL



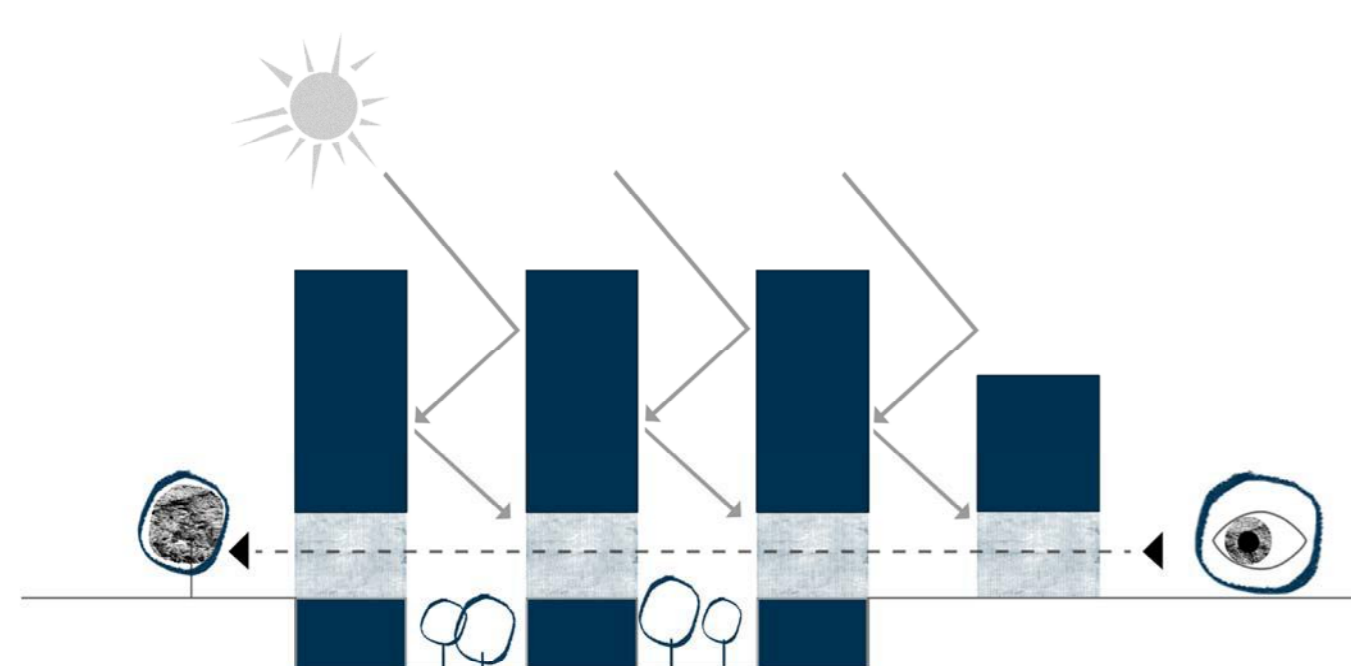
ALUO NA ERJAVČEVI - GALERIJA



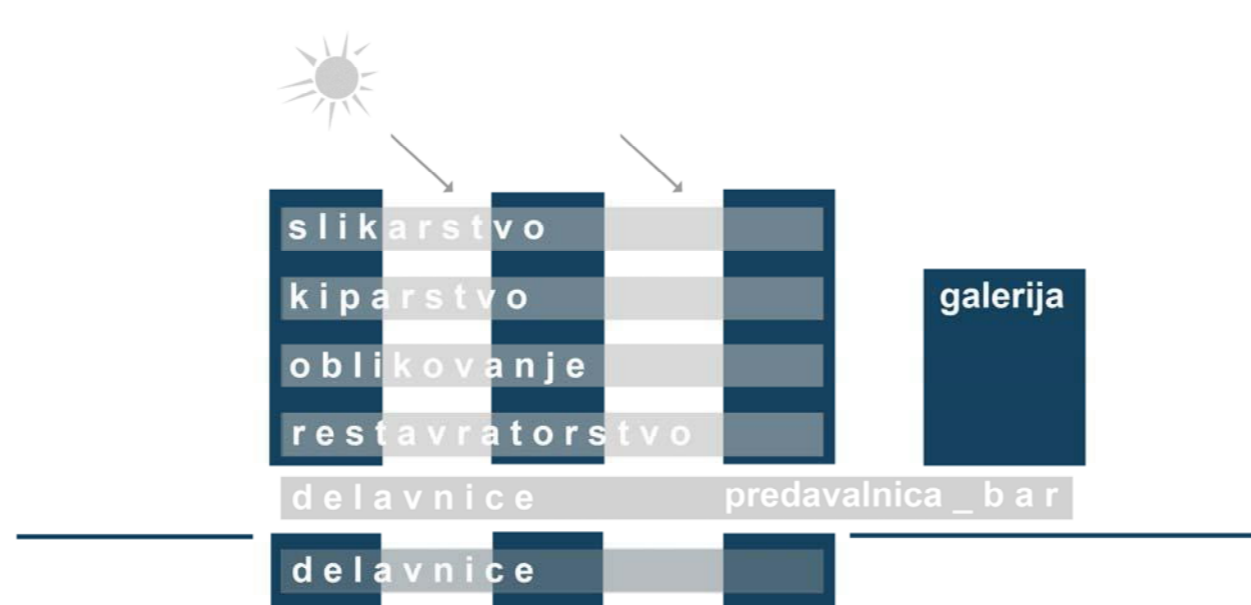
TLORIS KLETI 1:200



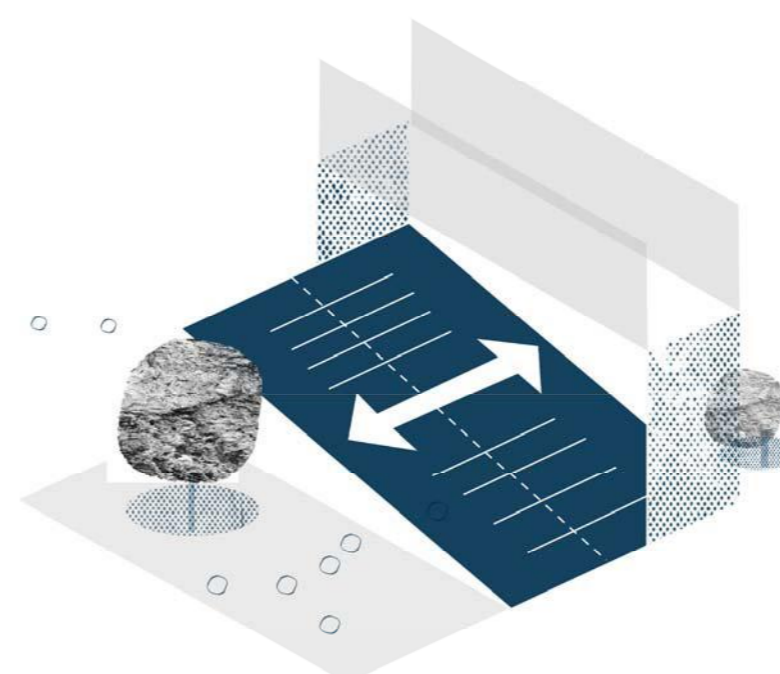
TLORIS PRITLIČJA 1:200



ZASNOVA OBJEKTA ZAGOTAVLJA KVALITETNO OBOJESTRANSKO OSVETLITEV VSEM PROSTOROM TER VIZUALNO PREHODNOST V PRITLIČJU MED MESTOM IN PARKOM



VERTIKALNA STRUKTURA OBJEKTA SLEDI LOGIKI OSVETLITVE, HORIZONTALNA RAZPOREDITEV PROGRAMA SLEDI FUNKCIONALNIM POGOJEM



OB VEČJIH PREDAVANJIH SE PROSTOR ODPRTE ČITALNICE SPOJI S PREDAVALNICO

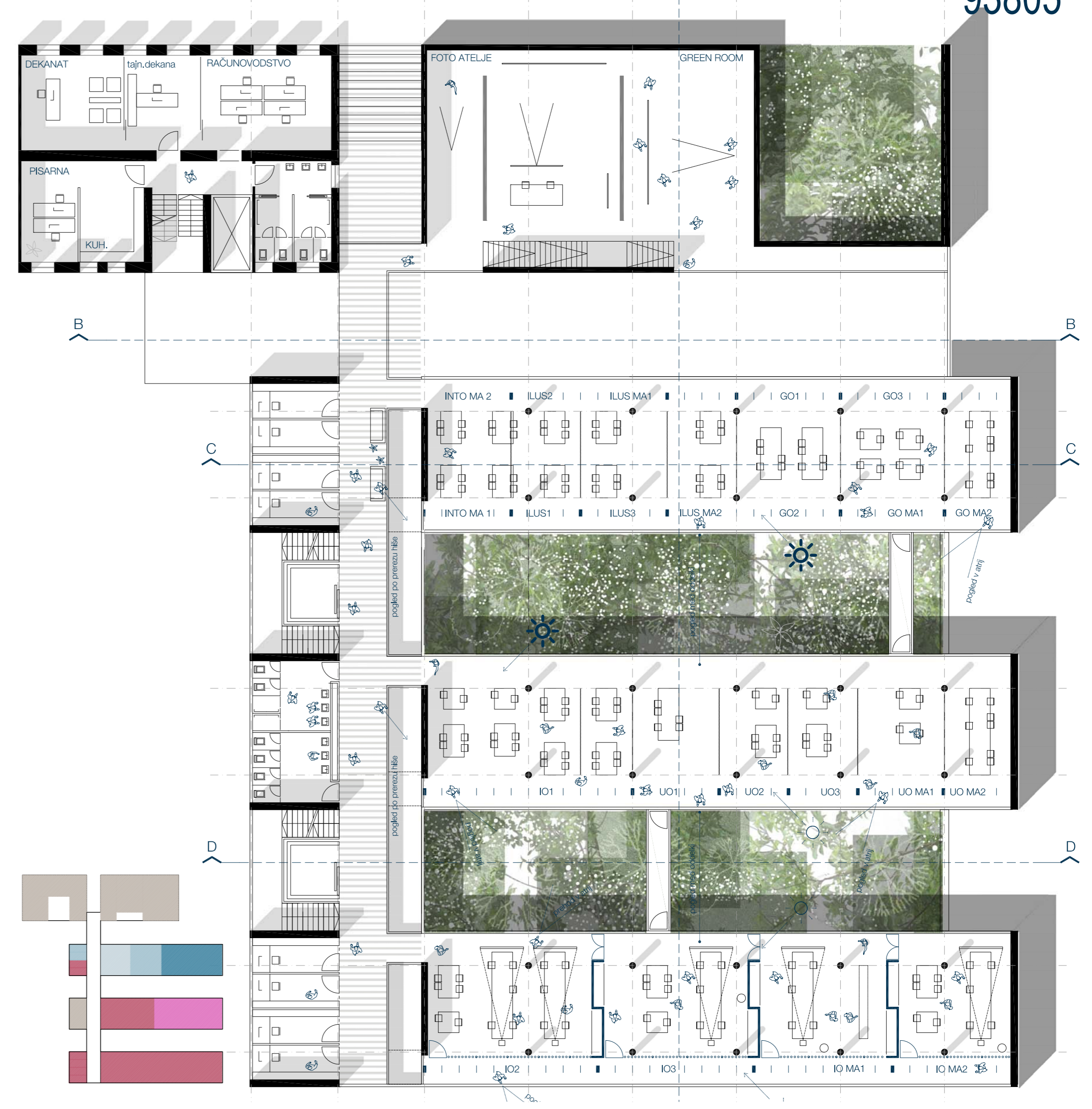
- DELITEV PREDAVALNICE - VEČJI DOGODEK
-  KNJIŽNICA + PREDAVALNICA
- DELITEV PREDAVALNICE - MANJŠI DOGODEK
-  KNJIŽNICA PREDAVALNICA



POGLED OD VHODA PROTI ČITALNICI IN VELIKI PREDAVALNICI

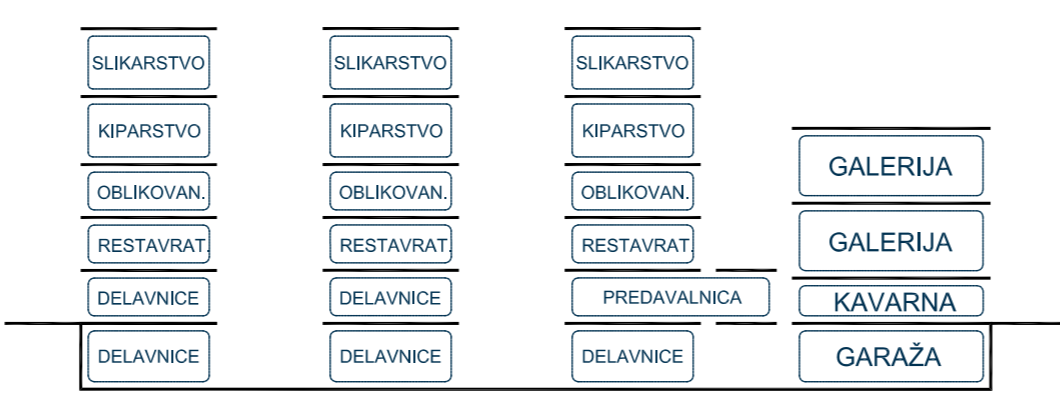


TLORIS 1.NADSTROPJA 1:200

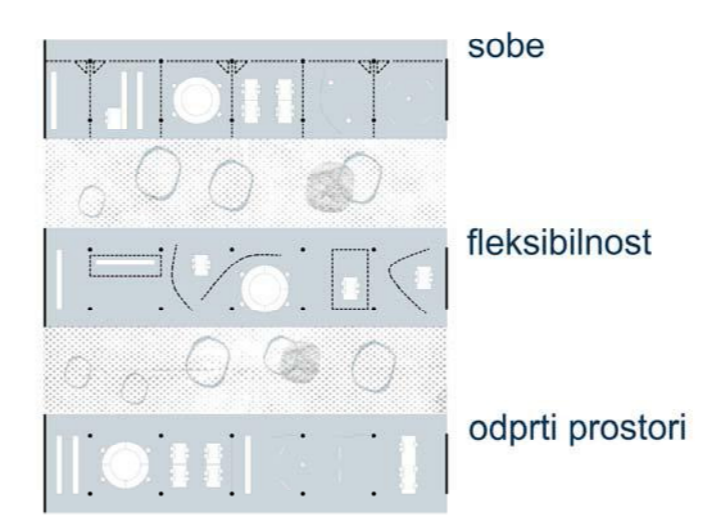


TLORIS 2.NADSTROPJA 1:200

Ateljeji in delavnice so zasnovani kot velike dvorane, ki jih je možno s pomičnimi pregradnimi elementi ali montažnimi predelnimi stenami deliti v manjše prostore. Na ta način je možno letno ali pa celo dnevno spreminjati konfiguracijo prostorov glede na različne oblike dela, interes študentov, organizacijo izrednih dogodkov, pogovorov, predstavitve projektov ipd. Takšni, odprti prostori, spodbujajo naključna srečanja študentov, seznanjanje z dogajanjem v drugih skupinah in oddelkih, povsem drugače kot ločeni prostori, nanzani vzdolž hodnika. Izkušnje s Fakultete za arhitekturo so v tem smislu poučne, saj so seminarji v skupnem prostoru podstrešja bistveno bolj povezani kot seminarji, ki potekajo v ločenih učilnicah.



ORGANIZACIJA PROGRAMOV AKADEMIJE



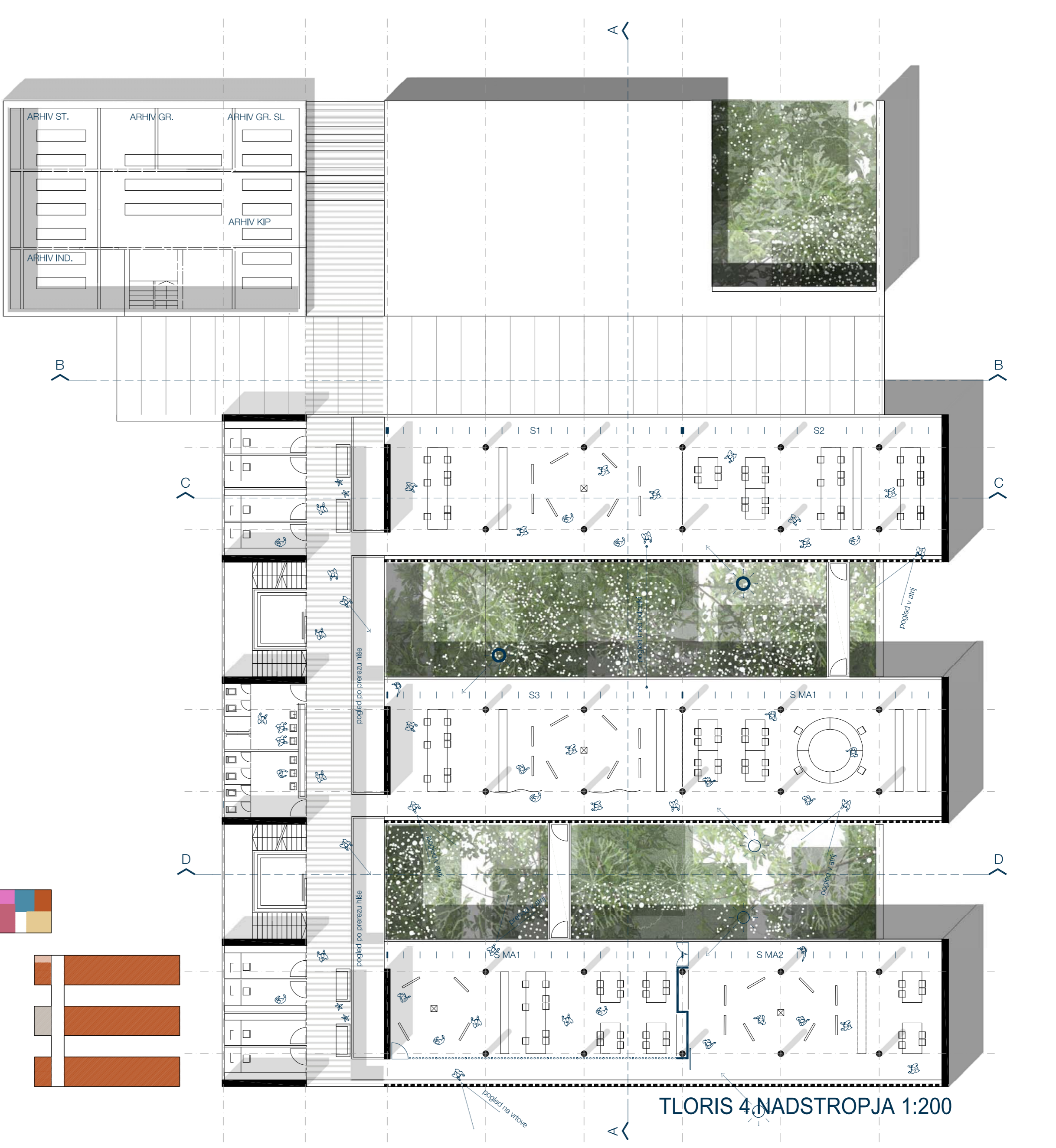
TLORISNA ZASNOVA OMOGOČA FLEKSIBILNO UREDITEV



VIŠINA ETAŽ DOLOČA PROGRAM IN POGOJE OSVETLITVE

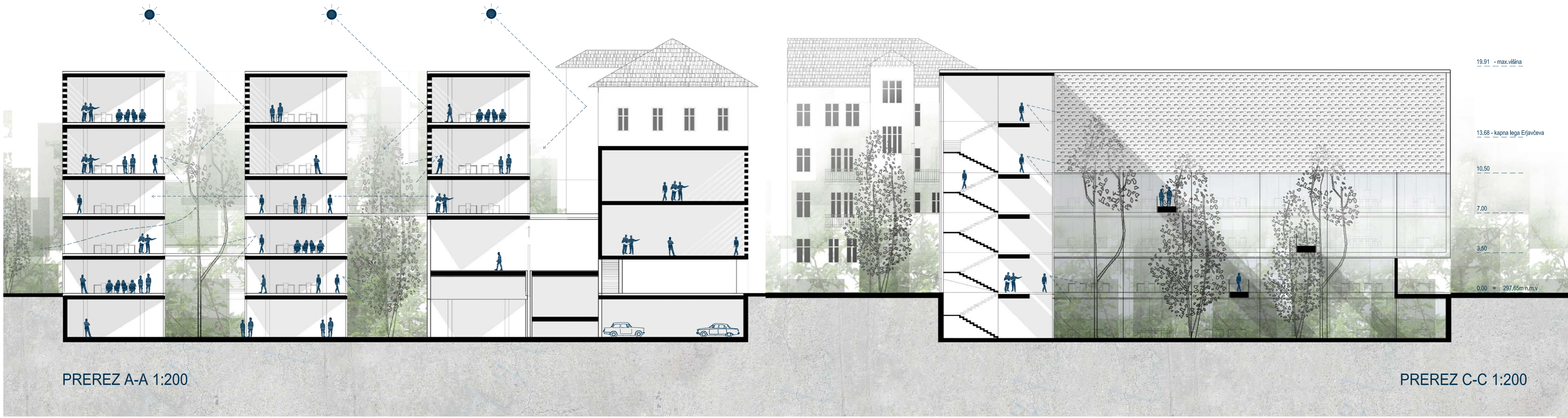


TLORIS 3.NADSTROPJA 1:200



TLORIS 4.NADSTROPJA 1:200





FASADNI PAS M 1:25

- 1 talna konstrukcija klet  
hidrofobna impregnacija  
Industrijski tlak s kvarčnim posipom 100mm  
ločilni sloj PE folija  
zvočna izolacija MW 40mm  
AB temeljna plošča 450mm  
dvošljajna bitumenska hidroizolacija 10mm  
podložni beton 100mm  
utrljen gramozni tampon 300mm  
PE filc 200g
- 2 talni razvod  
leseni pokrov 20/350mm  
talni energetski kanal  
IP65 vtičnice
- 3 prekinitev toplotnega mostu  
ISOKORB 160mm
- 4 uvoz v garažo  
fini asfalt AC surf B 70/100 60mm  
dvošljajna bitumenska hidroizolacija  
AB temeljna plošča 450mm  
dvošljajna bitumenska hidroizolacija 10mm  
podložni beton 100mm  
utrljen gramozni tampon 300mm  
PE filc 200
- 5 odbojna ograja  
jeklena cestna odbojna ograja
- 6 strukturna fiksna zasteklitev  
trošljajna toplotno izolativna zasteklitev  
v sistemu alu konstrukcije
- 7 senčilo  
notranje roto senčilo
- 8 talna konstrukcija predavalnica  
PU lak na vodni osnovi  
tehno hrast parket 2500  
PU 2K kerilo  
Izravnavna  
hirusušeci estrih C20/25 70mm  
PE folija  
zvočna izolacija MW 40mm  
AB etažna plošča z ogrevanim/hlajenim jedrom 300mm
- 9 talna konstrukcija hodnik  
hidrofobna impregnacija  
Industrijski tlak s kvarčnim posipom 100mm  
ločilni sloj PE folija  
zvočna izolacija MW 40mm  
AB etažna plošča 300mm  
toplotna izolacija za garažo MW 150mm
- 10 pomična stena  
drvena pomična zvočno izolativna stena 60mm
- 11 talna konstrukcija atelje  
hidrofobna impregnacija  
Industrijski tlak s kvarčnim posipom 100mm  
ločilni sloj PE folija  
zvočna izolacija MW 40mm  
AB etažna plošča z ogrevanim/hlajenim jedrom 300mm
- 12 horizontalna zasteklitev  
trošljajna strukturna strešna zasteklitev  
v sistemu alu konstrukcije  
notranje senčilo
- 13 ograja pred oknom  
laminirano varnostno steklo
- 14 atika  
trošljajna strukturna zasteklitev  
zračni prostor  
notranje roto senčilo  
AB atični zid 200mm  
toplotna izolacija EPS 100 60mm  
vertikalna hidroizolacija PVC 2mm
- 15 streha  
vegetacijska preproga 40mm  
mineralna preproga MW 40mm  
drenažni sloj z zalogovnikom PE 25mm  
horizontalna hidroizolacija PVC 2mm  
toplotna izolacija EPS 150 200mm  
lahki naklonski beton 50-200mm  
AB etažna plošča z ogrevanim/hlajenim jedrom 300mm
- 16 pokrov atike  
bitumenski ploščevina r.š. 650mm  
podkonstrukcija pokrova  
horizontalna hidroizolacija PVC 2mm  
AB atični zid 200mm
- 17 atrij  
zastirka pran prodec 30-60 120mm  
PE filc 100g  
rastrni sloj 500mm  
pod drevesi 2000mm  
teren
- 18 drenaža  
drenažni pesek 16-32mm  
PE filc 200g  
drenažna cev Ø100mm  
mulča iz podložnega betona 100mm
- 19 konzola fasade  
vročje cinkan L kotnik 180/180/10mm  
skliran v AB ploščo
- 20 strukturna zasteklitev ventus  
trošljajna toplotno izolativno okno  
odpiranje ventus
- 21 opečna fasada perforirana  
modularna opeka zložena v mrežo 120mm  
jeklene vertikalne povezava
- 22 polna opečna stena  
modularna opečna stena 120mm  
toplotno izolativni jekleni panel 150mm

