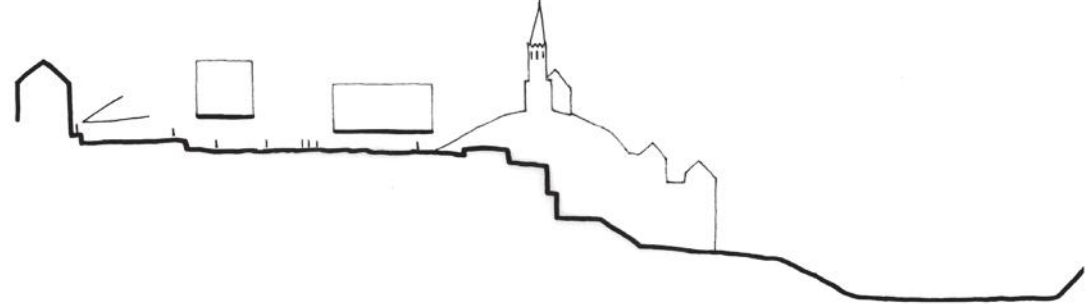
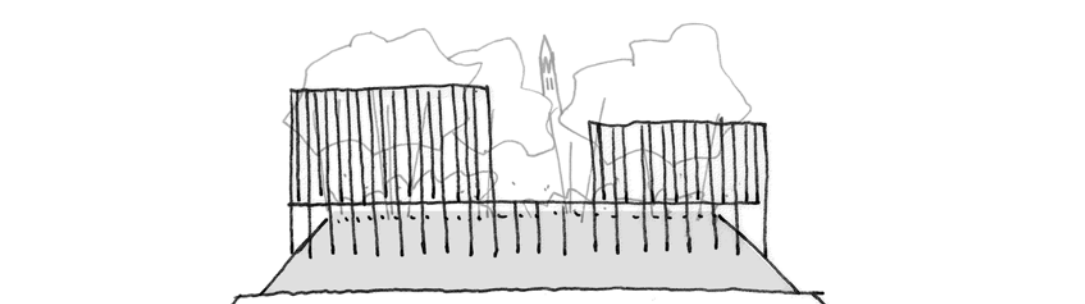


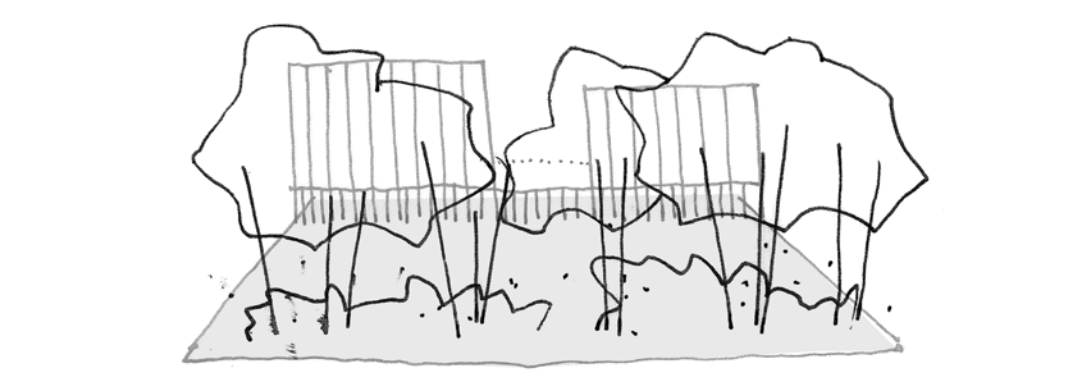
TRG MED OBJEKTI POVEZUJE OBSTOJEČO POTEZO ZELENEGA IN JAVNEGA PROSTORA



PREZNA SHEMA JAVNEGA PROSTORA



višja urbana fasada objekta s predprostorom proti Seidlovi cesti

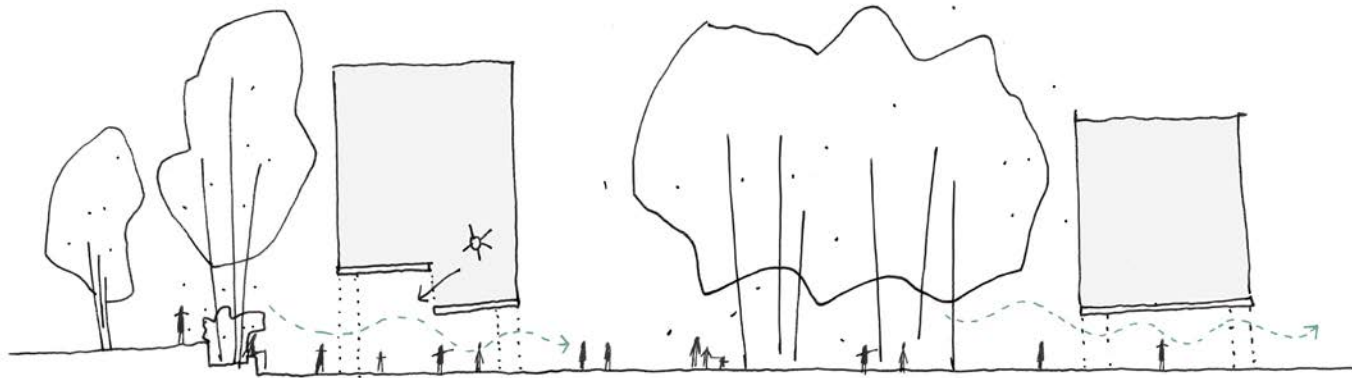


nižja in razgibana fasada objekta proti trgu in parku med stolpiči

MERILNO HIŠE IN UMESTITEV V PROSTOR



JAVNI PROSTOR TRGA IN VEČPLASTNA KRAJINSKA UREDITEV POVEZUJETA TRI STOLPIČE



niža in razgibana fasada objekta proti trgu in parku med stolpiči

PREHAJANJE PREKO JAVNEGA PROSTORA



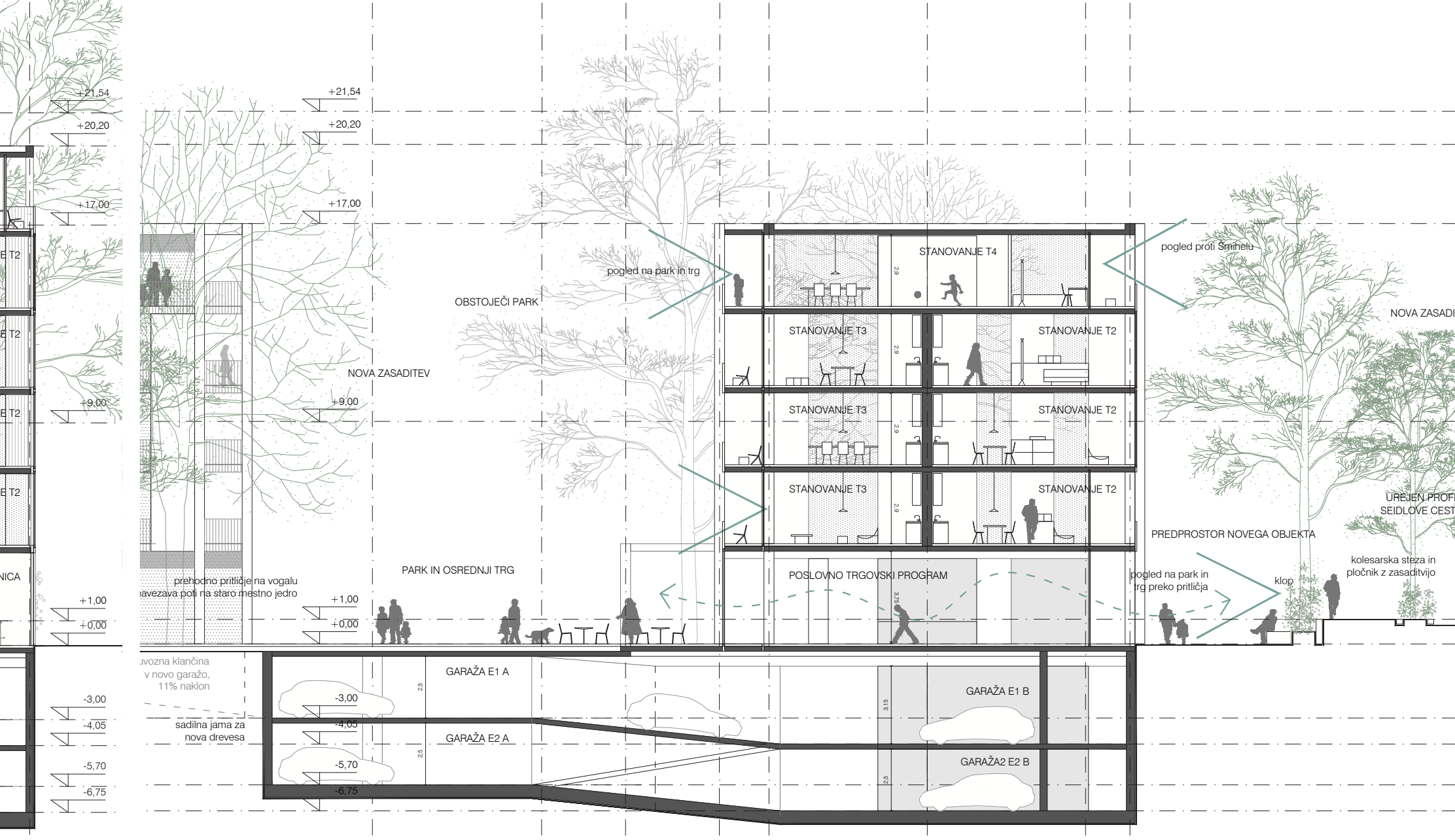
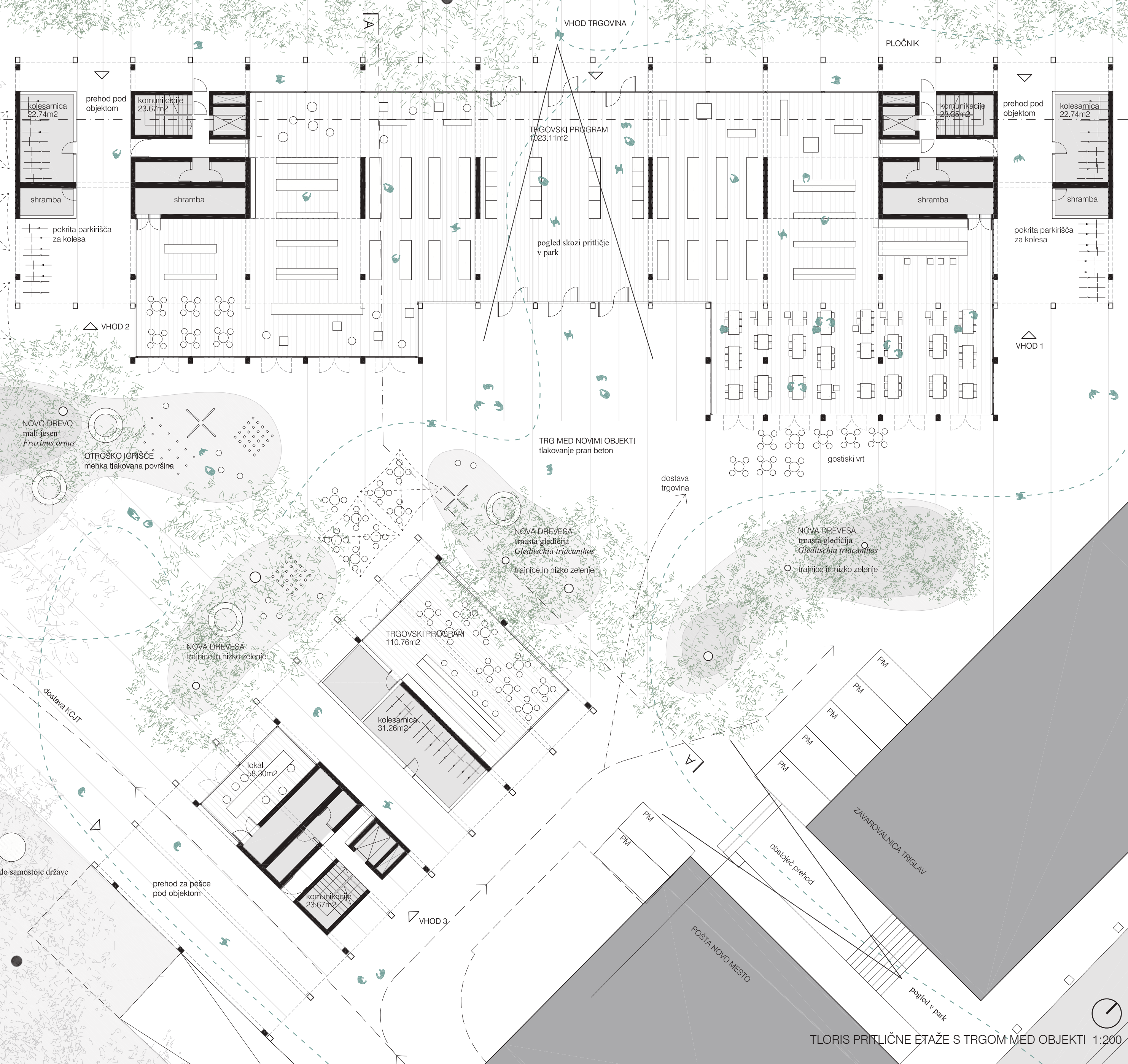
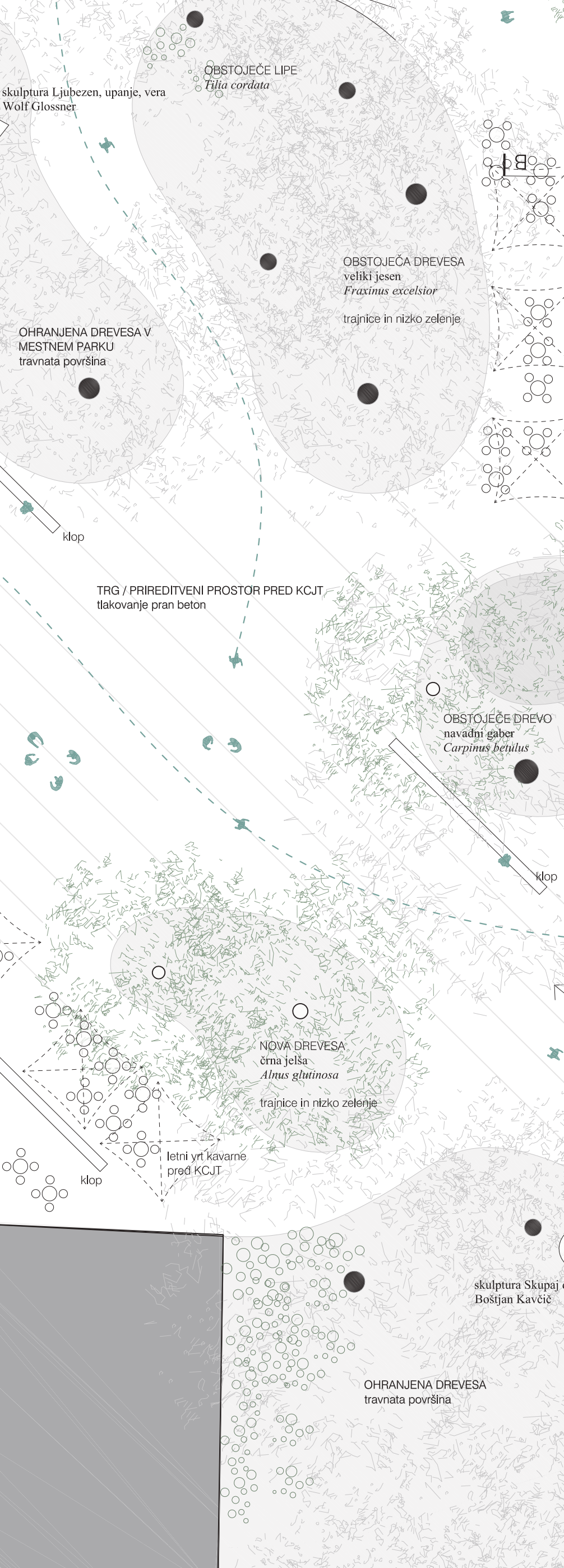
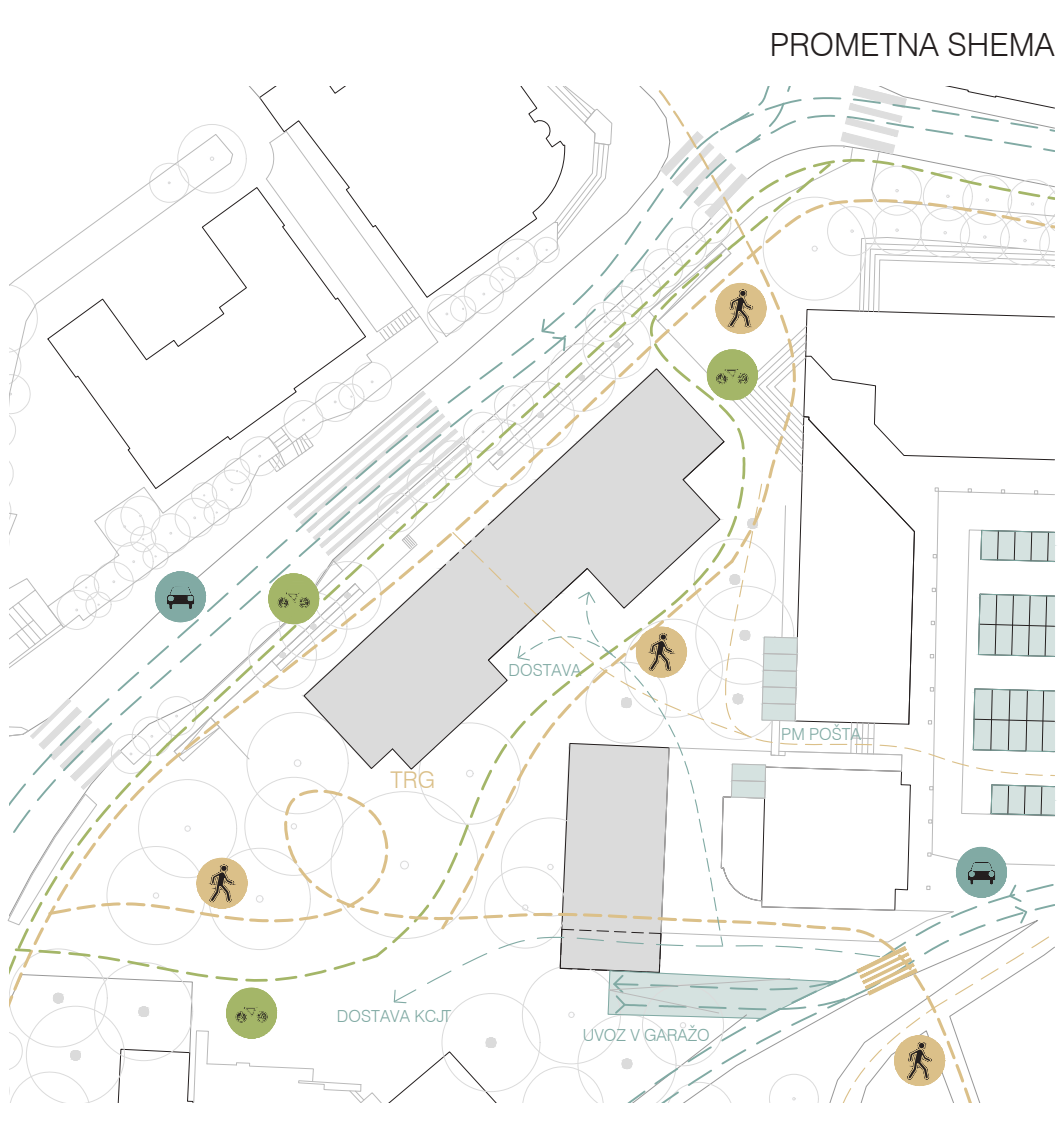
TRJE RAZMKNJENI STOLPIČI IN VEČPLASTNA KRAJINSKA UREDITEV, KI JIH POVEZUJE



KATALOG STANOVANJ 1:100

TIP 4, nad 100m2
3 stanovanja po 113.4m2

TIP 4, nad 100m2
3 stanovanja po 125.8m2

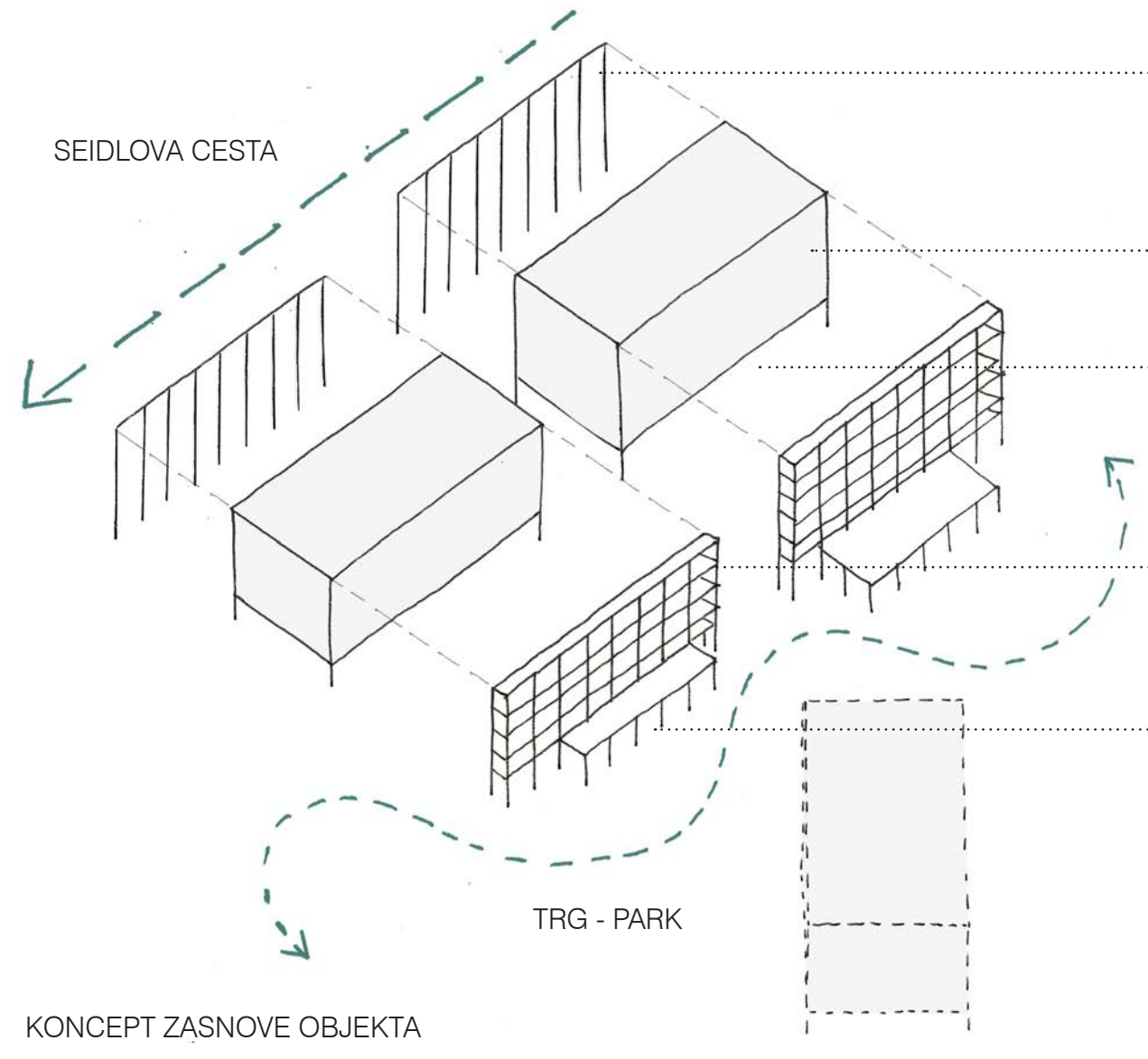
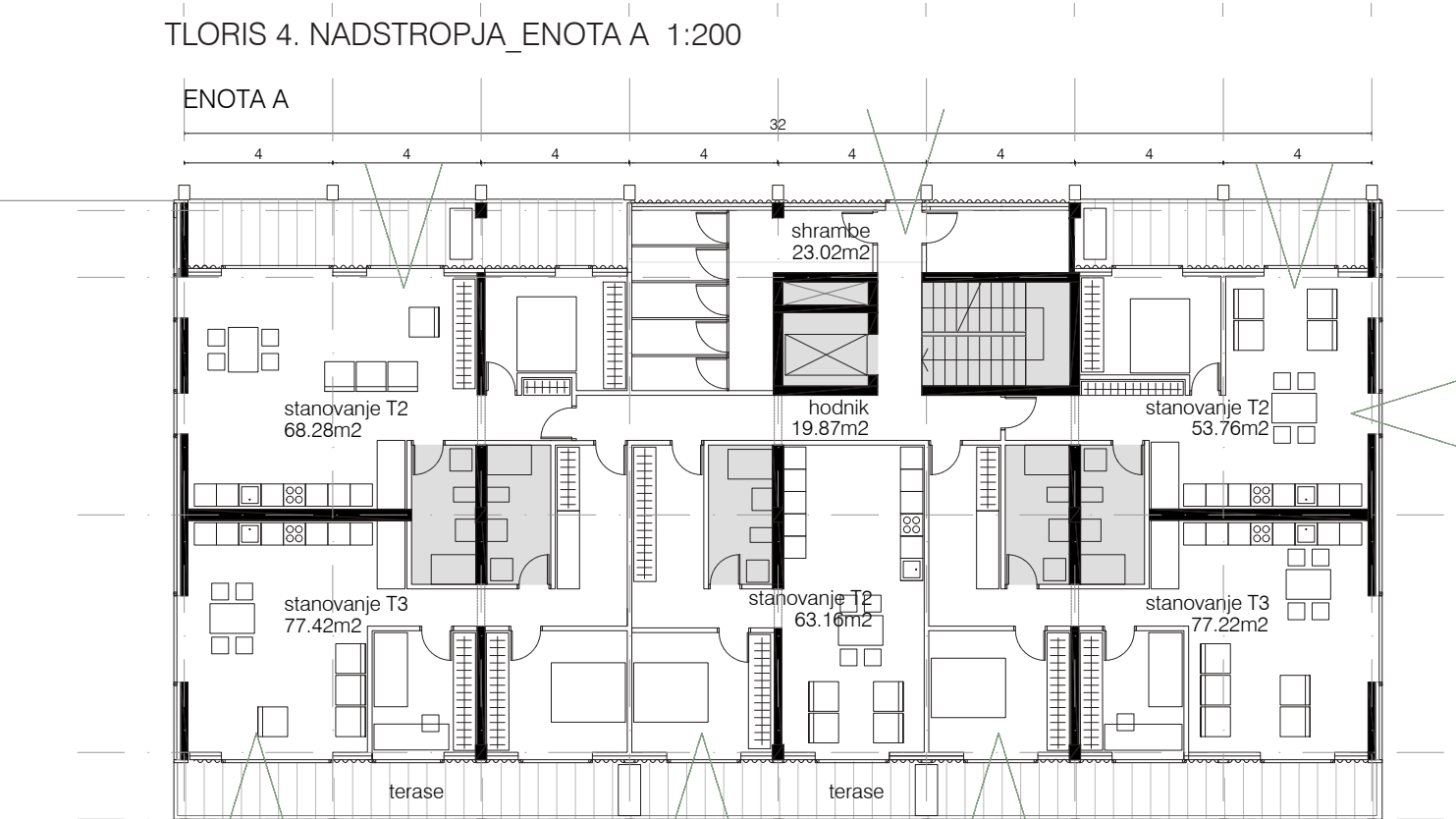
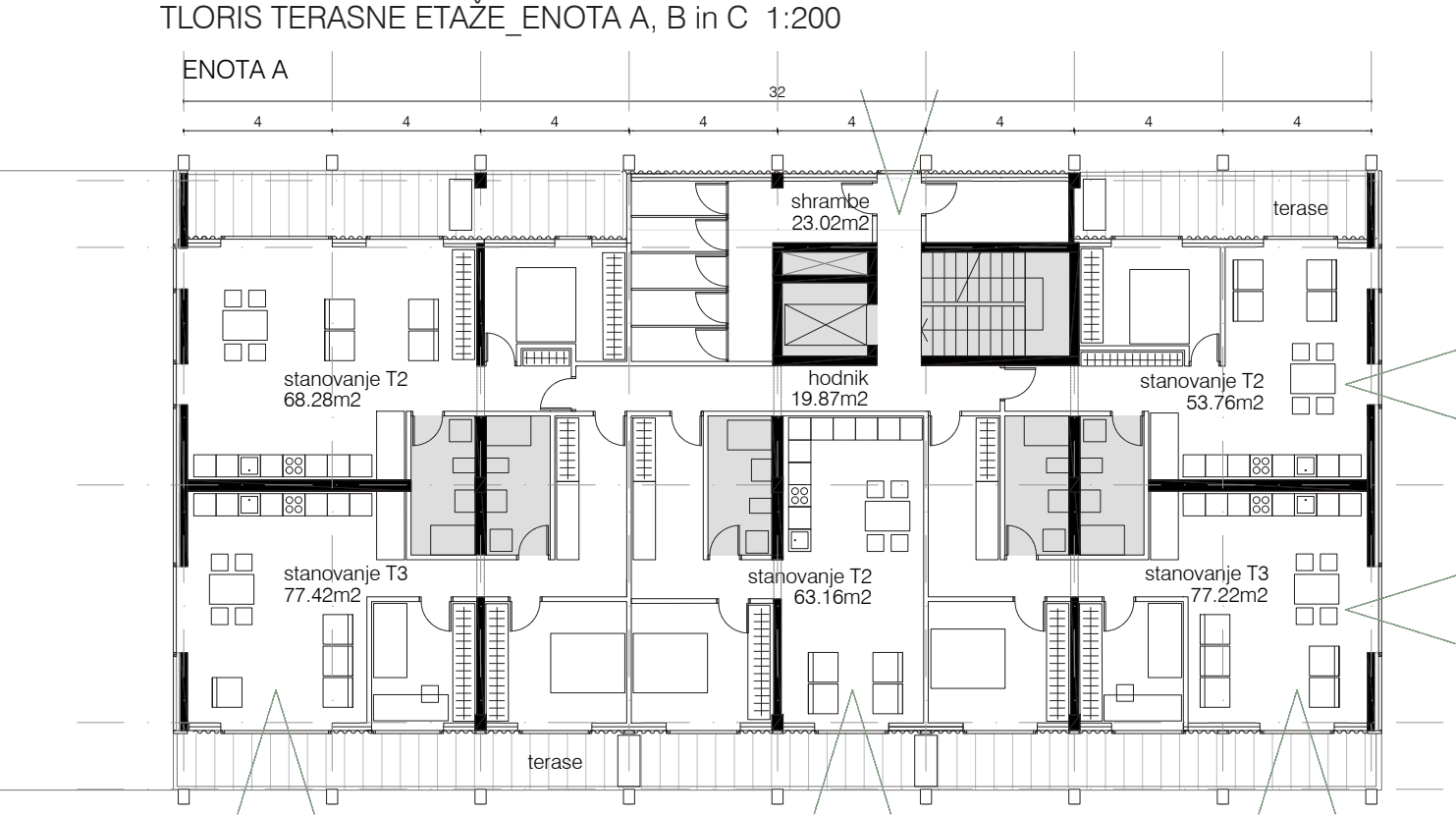
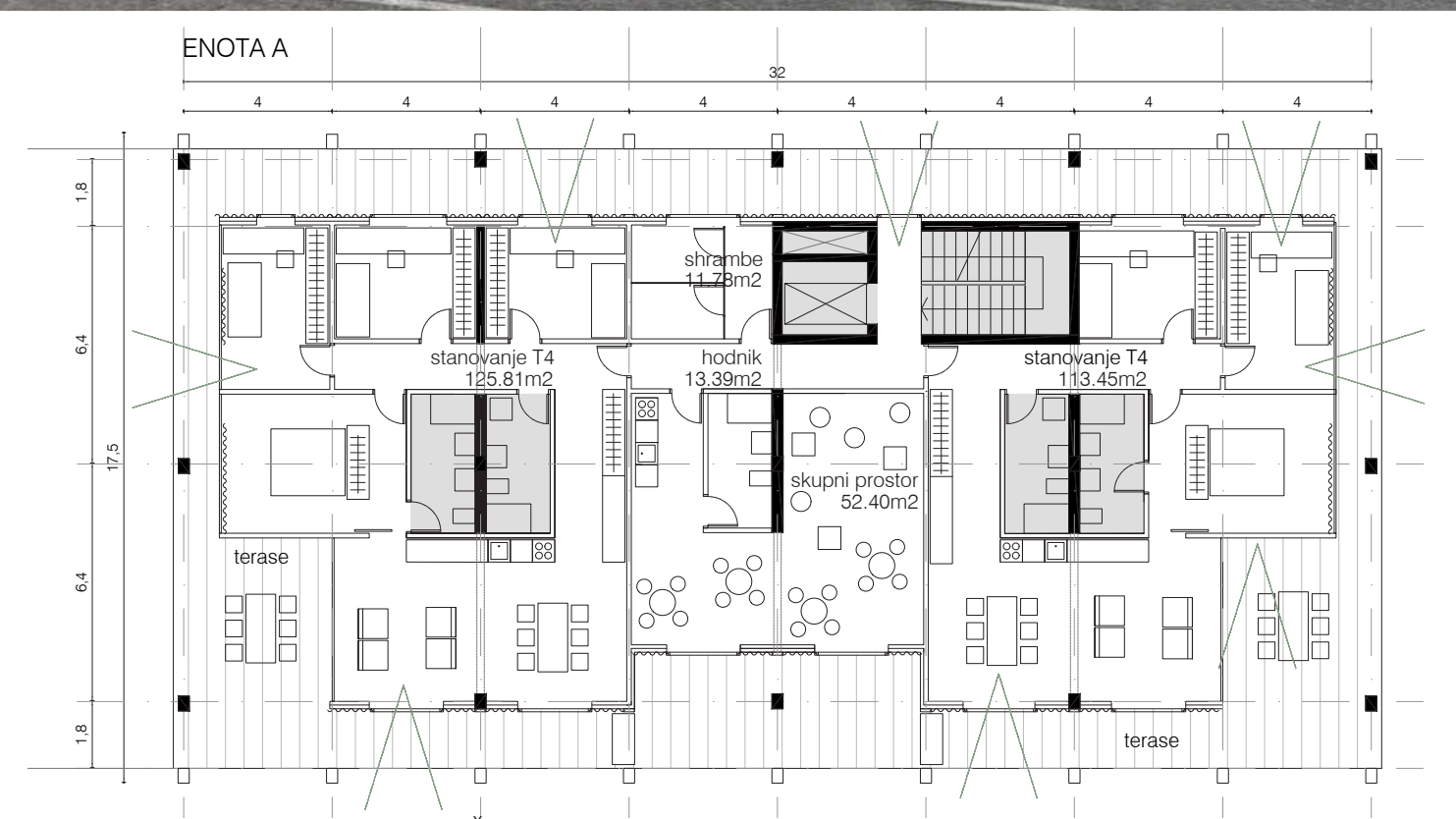
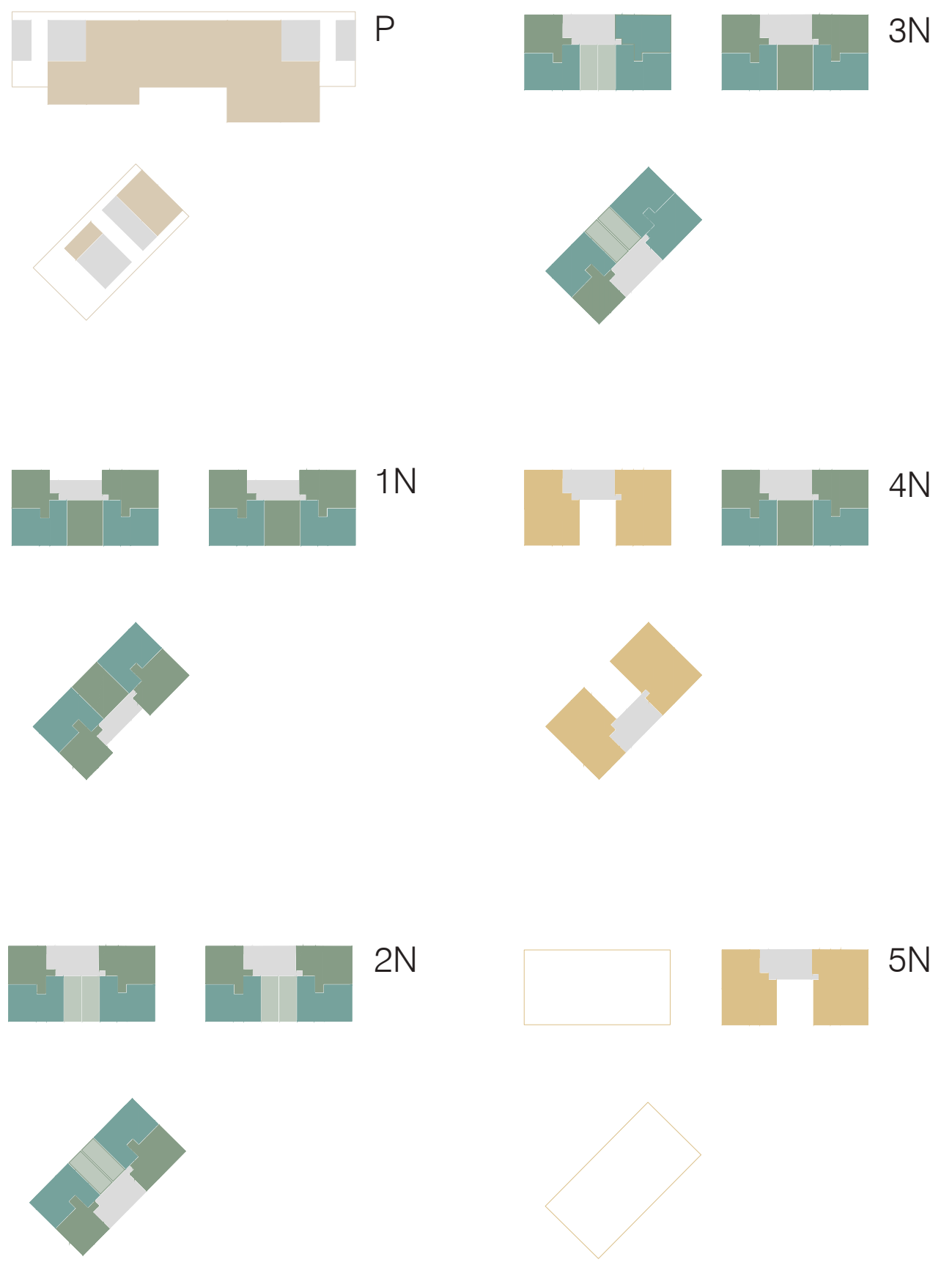


TLORIS 1. KLETI 1:200
 TLORIS 1. NADSTROPJA, ENOTA A in B1:200
 TLORIS PRITLİČNE ETAŽE S TRGOM MED OBJEKTI 1:200
 VZDOLŽNI PREREZ ČEZ OBJEKT 1:200
 PRÉČNI PREREZ ČEZ OBJEKT 1:200



POGLAD S SEIDLOVE CESTE

- TRGOVSKO POSLOVNI PROGRAM
- STANOVANJA TIP 1
- STANOVANJA TIP 2
- STANOVANJA TIP 3
- STANOVANJA TIP 4
- KOMUNIKACIJE



- ulična fasada z arkadami
- volumni s stanovanji
- prehodna pritična etaža povezuje urbani predprostor ob Seidlovi cesti s parkom in trgov med stolpiči
- lahko struktura balkonov in teras s pogledi v park
- pritični paviljoni javnega programa se odpirajo v park in tvorijo intimne ambience v manjšem merilu

