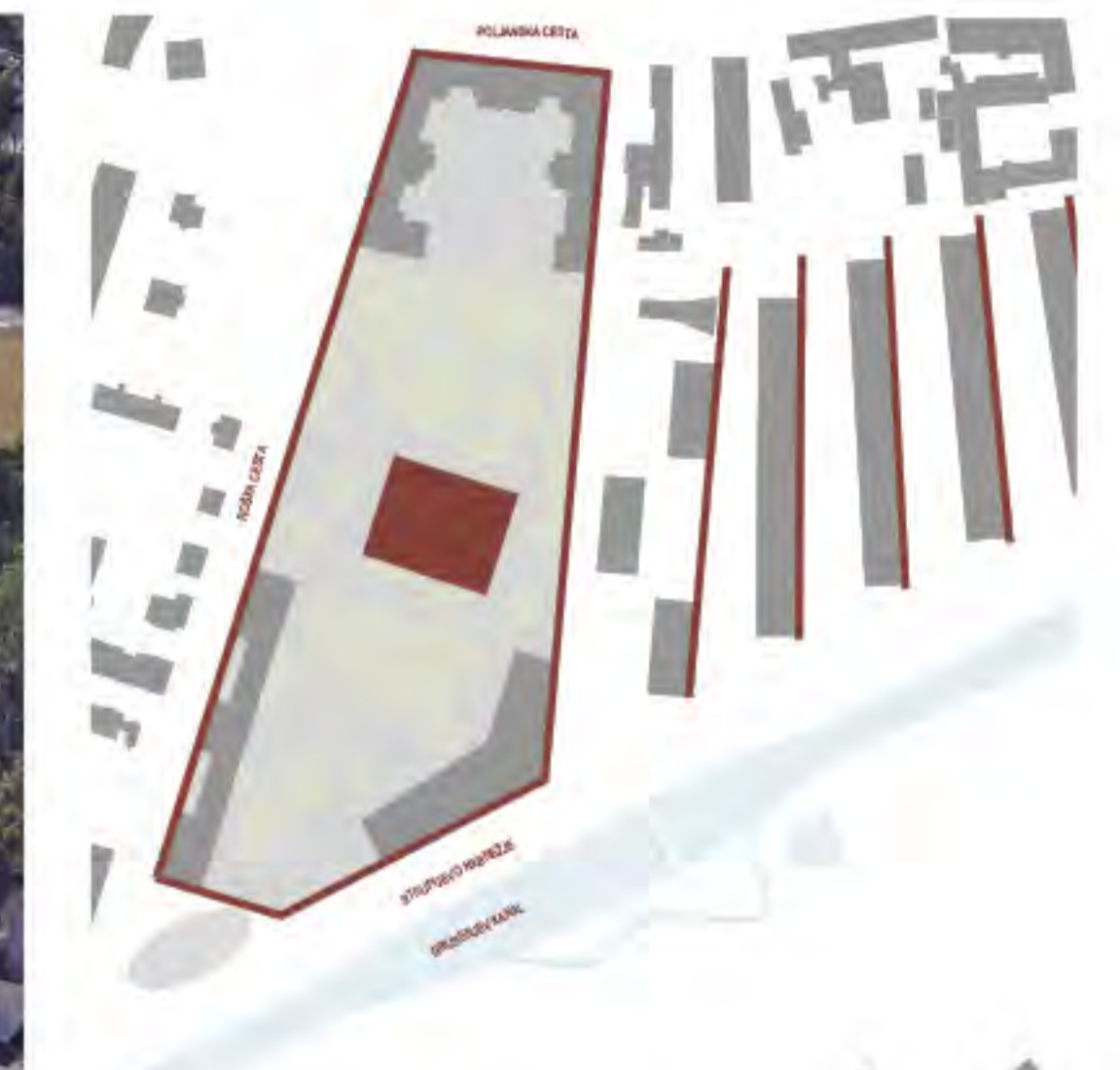




UREDITVENA SITUACIJA OŽJEGA IN ŠIRŠEGA NATEČAJNEGA OBMOČJA M 1 : 1000



ZRAČNI POGLED IZ SEVERA NA KAMPUS ROSKA



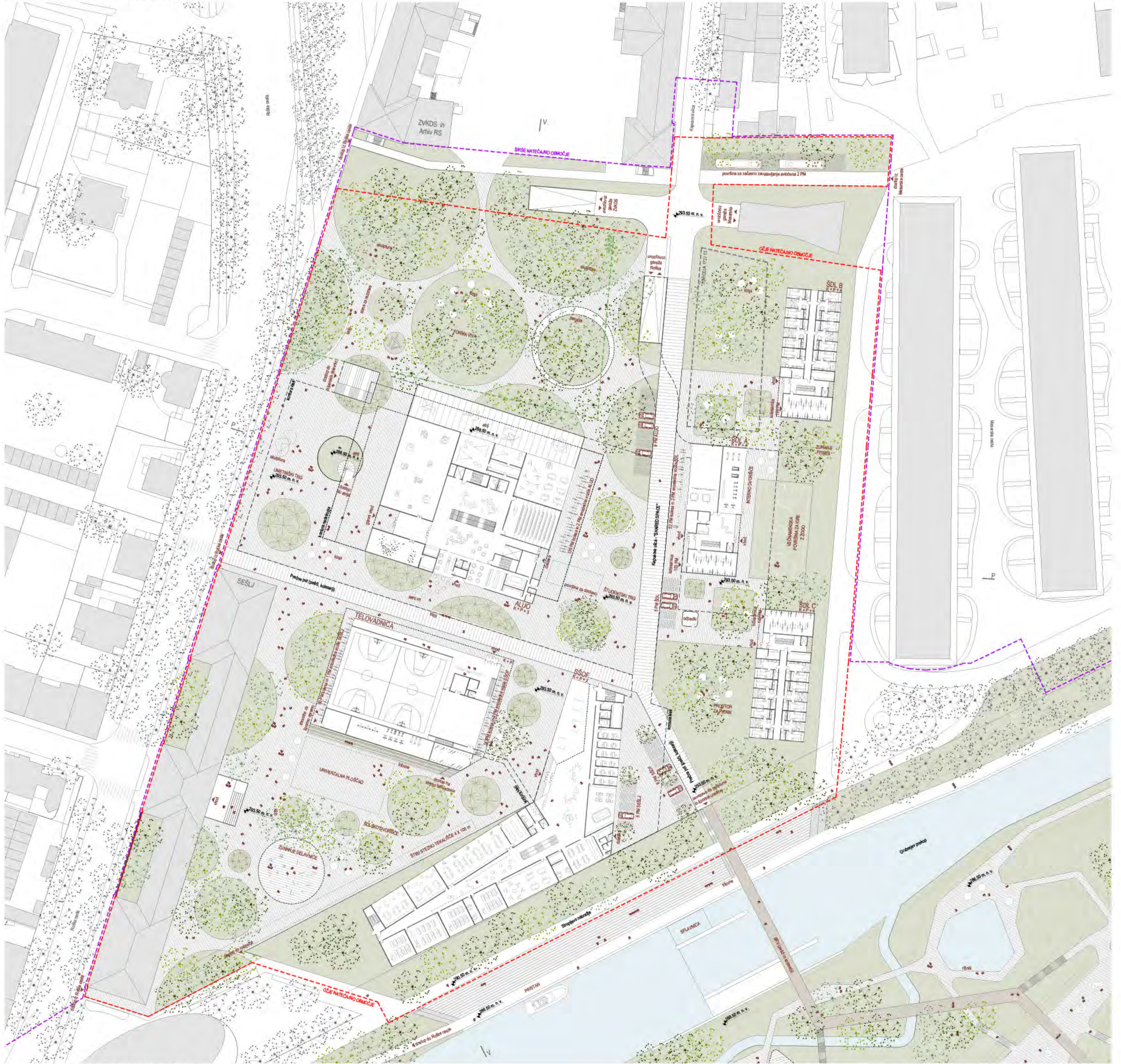
MORFOLOGIJA

Urbanistična umestitev novih stavbnih volumnov kampusa Roška izhaja iz nastavkov obstoječega histončnega tkiva s karejsko pozidavo brvne vojaške kasarne ter na drugi strani iz smen pozidave stavbnih volumnov novejših stanovanjske soseske Mesarska.



FUNKCIONALNE ENOTE

Celotno območje se deli na tri ločene funkcionalne celote in sicer območje UL ALUO, območje SSOF in SES skupno telovadnico ter območje ŠDL. Funkcionalne celote so med seboj jasno ločene z vzpostavitvijo dveh glavnih povezovalnih osi, ki se združita v jugovzhodnem vogalu in se nato skupaj iztečeta proti Štirupijevemu nabrežju v brv preko Gruberjevega kanala. Posamezni programi so umeseni na način, da smiselno zaključijo in se navežejo na obstoječe programske vsebine sosednjih objektov.



SITUACIJA OŽJEGA NATEČAJNEGA OBMOČJA M 1 : 500

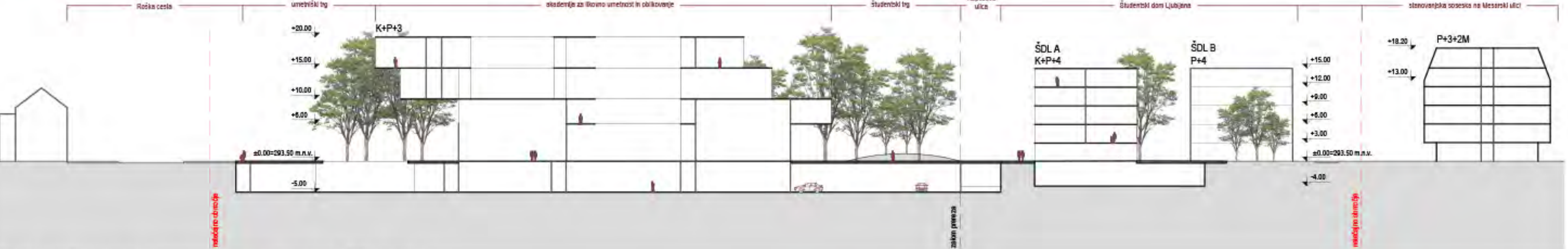
SCHEMA PROMETNE UREDITVE OŽJEGA NATEČAJNEGA OBMOČJA

ALUO
 Območje ALUO zavzema osrednji del kareja in skupaj z obstoječo parkovno površino površno tvori enovito oblikovano in zaokroženo celoto. Objekt ALUO je svojevito zasnovan kot niz različnih pravokotnih volumnov, ki so okoli osrednjega atrija z izmiki naloženi en na drugega. Različni previsi in obliki nadstreškov in teras odgovarjajo na različne programske in funkcionalne zahteve objekta. Z osrednjim atrijem v objektu je omogočena tudi vizualna povezava med posameznimi etažami objekta. Na severnem delu območja, se ohrani park z visokorastnimi drevesi v katerem je umeščena FORMA VIVA. Znotraj parka so predvidene krožne oblikovane zelenice večjih dimenzij, po krožnih obokih so umeščene ilakovane površine na različnem terenu, kar omogoča dobno prihodnost celotne parkovne površine. Ikariti pa dovolijo uprtnih površin za umeščitev večjega števila skulptur ALUO ter urbane opreme. V osrednji del kareja je umeščena Umetniški trg z reprezentativnim značajem ter funkcionalna kot javna površina, ki povezuje celoten kampus Roska s širšim mestnim središčem. Nanj sta orientirana dva glavna razstavna prostora (white in black box) med katerega je umeščen glavni vhod v objekt. Vzhodno, za objektom ALUO se nahaja Študentski trg z bolj internim značajem, urejeni zunanji prostori so namenjeni za neformalno druženje študentov ter primerno opremljeni z urbano opremo. V tem delu poteka tudi dostava do objekta.

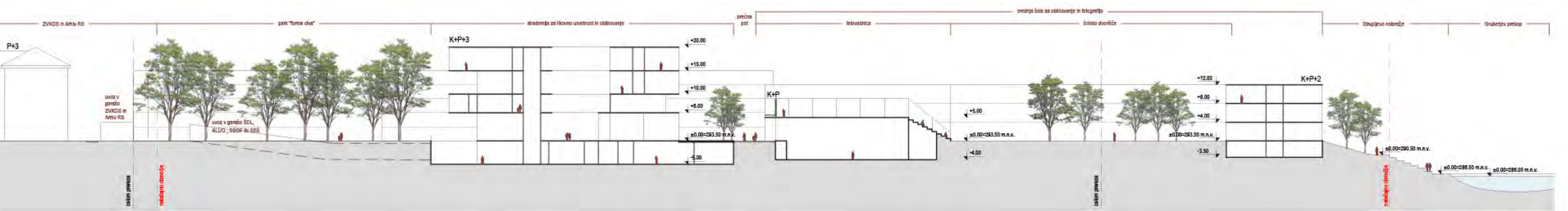
SREDNJEŠOLSKI CENTER
 Območje SSOF s telovadnico zavzema južni del kareja in skupaj z obstoječo Srednjo ekonomsko šolo tvori enovito oblikovano in zaokroženo funkcionalno enoto. Na Prečno pot, ki poteka po severnem delu območja sta orientirana dva glavna peš dostopa do območja srednješolskega centra. Na skupno šolsko dvorišče sta orientirana oba glavna šolska vhoda, kamor so umeščeni tudi telovadnica, zunanje delavnice, kolesarnice ter vse potrebne zunanje športne in ostale površine za namen srednješolskega centra. Parter glavne športne dvorane sega na nivo kletne etaže. Na tem nivoju je organizirana tudi povezava z SSOF. Na uličnem nivoju je organiziran glavni vhod v dvorano tudi za gledalce z dostopom do notranjih tribun preko galerijskega hodnika. Južni rob športne dvorane je oblikovan v zunanje tribune, ki povezujejo večnamensko univerzalno ploščad na parterju z igrališčem za igre z žogo ter kolesarsko igralno enoto, ki se nahajata na nivoju +5,00m na strehi telovadnice. Tako zasnovan prostor se lahko uporabi za izvedbo predstev na prostem, v času odmorov pa tribune s pogledom proti Štrupjevemu nabrežju ponujajo dovolj kvalitetnega zunanega prostora za zadrževanje dijakov. Skrajni severni rob strehe telovadnice zamejuje širše konto, kamor je umeščen interaktivna zelenilav z grmičevjem, ki po celotnem robu telovadnice oplemeniti veduto vzdolž Prečne poti. Srednješolski center deluje kot zaključena celota, ki je dobro povezana preko osrednje Prečne poti z območjem ALUO.

ŠDL
 Območje urejanja Študentski domovi zajema celoten vzhodni rob ožjega natečajnega območja. V območje so z zamki umeščeni trije ločeni objekti s študentskimi apartamenti. V priležni osrednji ležečega objekta so umeščeni vsi skupni programi ŠDL. Zunanje urejanje območja urejanja Študentski domovi je oblikovano kot ločena samostojna celota z osrednjo ilakovano površino na katero je umeščen osrednji objekt z javnim prilikom in na katero sta vezana tudi vhoda v ostala dva objekta. Ob inteno dvorišče je umeščena tudi ploščad za igre z žogo, fitness na prostem ter južne prostori za piknik.

ZASNOVA ZUNANJE UREDITVE
 Zasnova zunanega prostora se deli na dve večji celoti in sicer na območje z izobraževalnim programom, ki tvori zaokroženo celoto znotraj stavbenega kareja ter na območje študentskih domov, s svojevito zasnovo z bolj internim značajem. Celotno območje z izobraževalnim programom je v oblikovnem smislu obravnavano celostno s umeščanjem krožnih oblikovanih zelenic, katerih razmerje proti utrjenim ilakovanim površinam se spreminja glede na programske vsebine, ki so predvidene v določenem segmentu zunanje ureditve. Ob omogočenemu enovitemu pristopu pri oblikovanju zunanje ureditve za celotno območje z izobraževalnim vsebinami je s tem lahko vzpostavljeno širše območje z lastno identiteto konceptualne zasnove zunanje ureditve. V celotnem območju kareja z izobraževalnim programom je ohranjen kar največ obstoječih visokorastnih dreves predvsem v sklopu parkovne ureditve severno od objekta ALUO ter v sklopu ureditve srednješolskega dvorišča v območju vhoda v SEŠ.
 Celotno območje ŠDL tvori v smislu oblikovanja zunanega prostora zaključeno celoto z internim in bolj zadržanim značajem. Glavna vzdolžna povezava brez območje je nadaljevanje Kapsusove ulice, ki povezuje Poljansko cesto s Štrupjevim nabrežjem. Povezava je predvidena v večjem delu kot prometnica po principu 'shared space'. Glavna prečna povezava brez območje poteka po Prečni poti, ki povezuje Roško cesto z naseljem Mesarska ter s Štrupjevim nabrežjem in je v celoti namenjena le pešcem in kolesarjem. Po njej se občasno vrši tudi dostava za potrebe SSOF in SEŠ (dostop do zunanjih delavnic, telovadnice...). Med glavnimi peš povezavnimi potmi se oblikujejo polja javnih in poljavnih medprostori, ki obdajajo novo umeščene objekte in ki z različnim značajem služijo uporabnikom in obiskovalcem za izvajanje različnih aktivnosti na prostem.



PREČNI PREREZ OŽJEGA NATEČAJNEGA OBMOČJA M 1 : 500



VZDOLŽNI PREREZ OŽJEGA NATEČAJNEGA OBMOČJA M 1 : 500

AKADEMIJA ZA LIKOVNO UMETNOST IN OBLIKOVANJE

M 1 : 500



-1 KLET
-5.00



0 PRITLIČJE
±0.00



1 NADSTROPJE
+6.00



2 NADSTROPJE
+10.00



3 NADSTROPJE
+15.00



ŠTUDENTSKI DOM LJUBLJANA

M 1 : 500

ŠDL A
-1 KLET
-4.00



ŠDL A
0 PRITLIČJE
±0.00



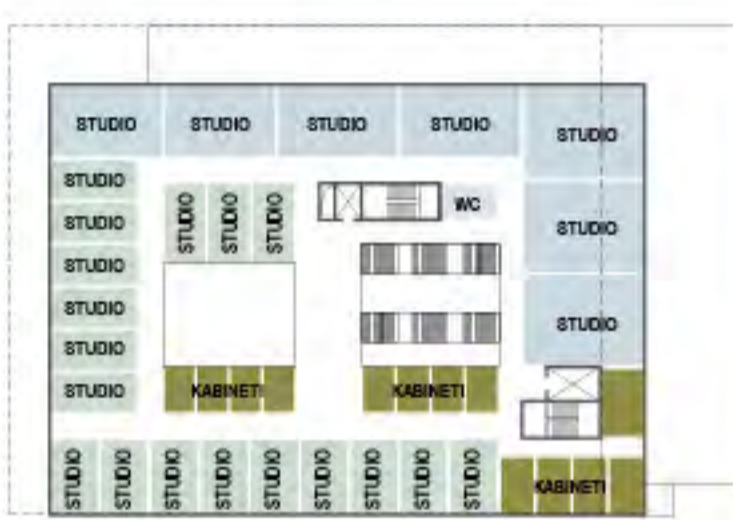
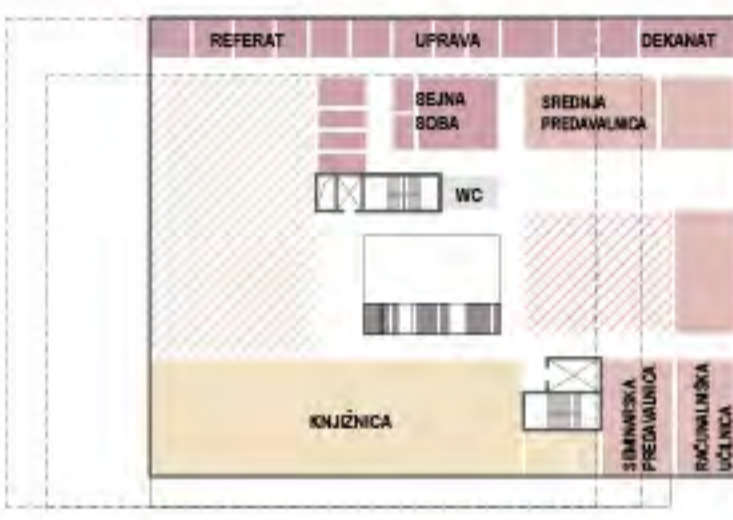
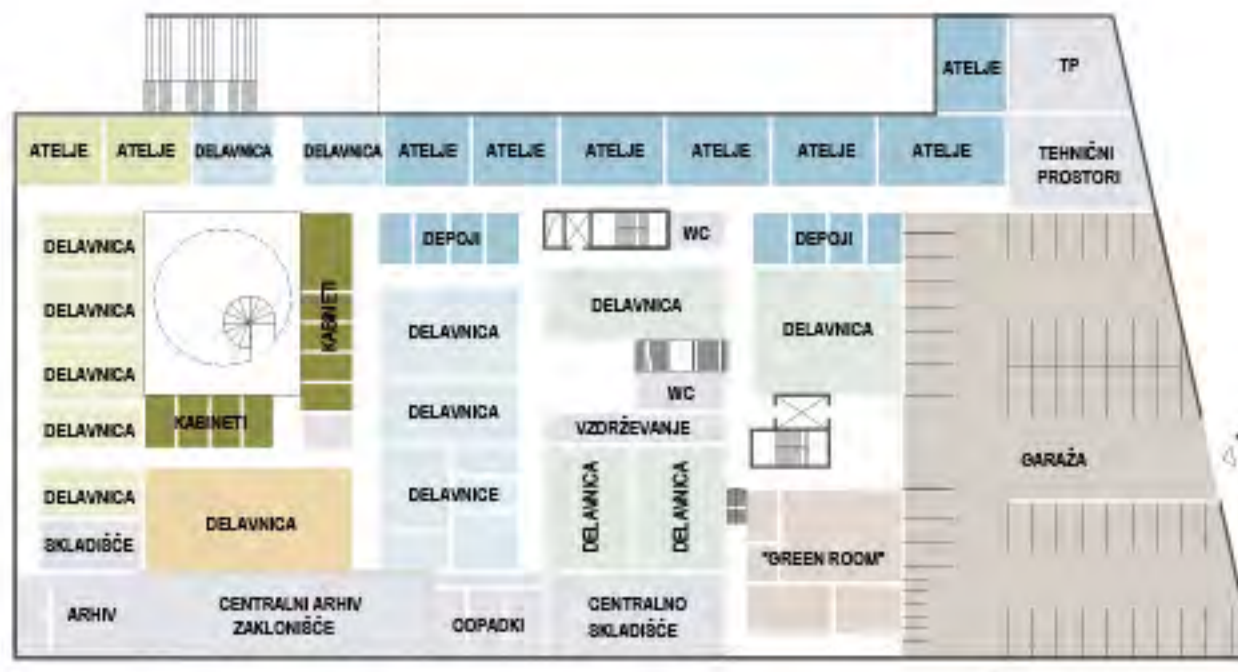
ŠDL B IN C
0 PRITLIČJE
±0.00



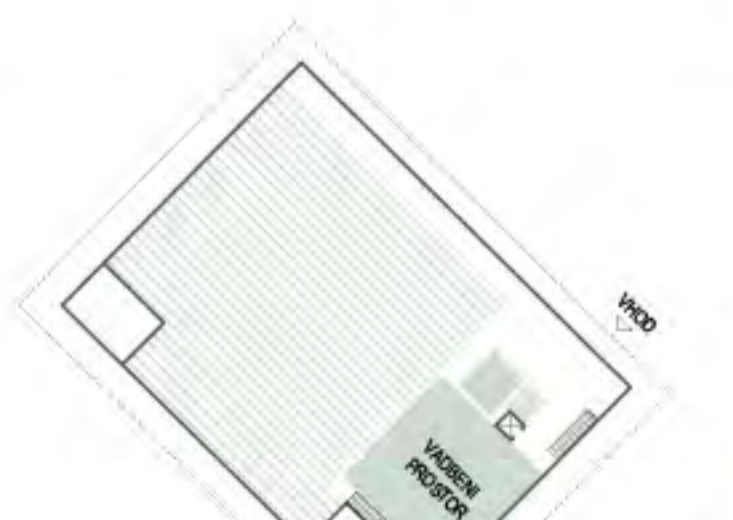
ŠDL A, B IN C
TIPČNA ETAŽA
+3.00, +6.00, +9.00, +12.00



PROGRAMSKA SHEMA ALUO



PROGRAMSKA SHEMA ŠŠOF



SREDNJA ŠOLA ZA OBLIKOVANJE IN FOTOGRAFIJO

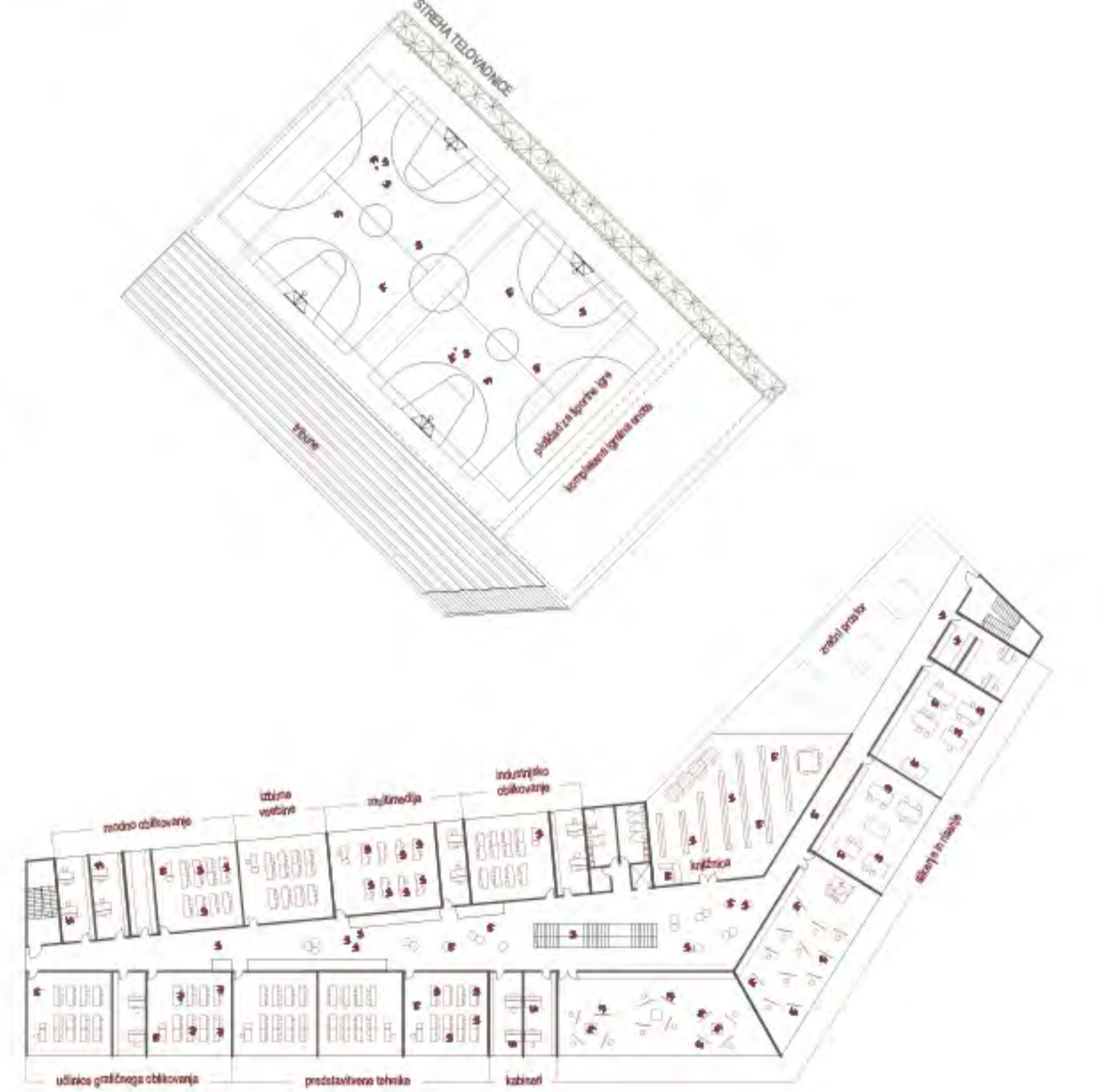
M 1 : 500



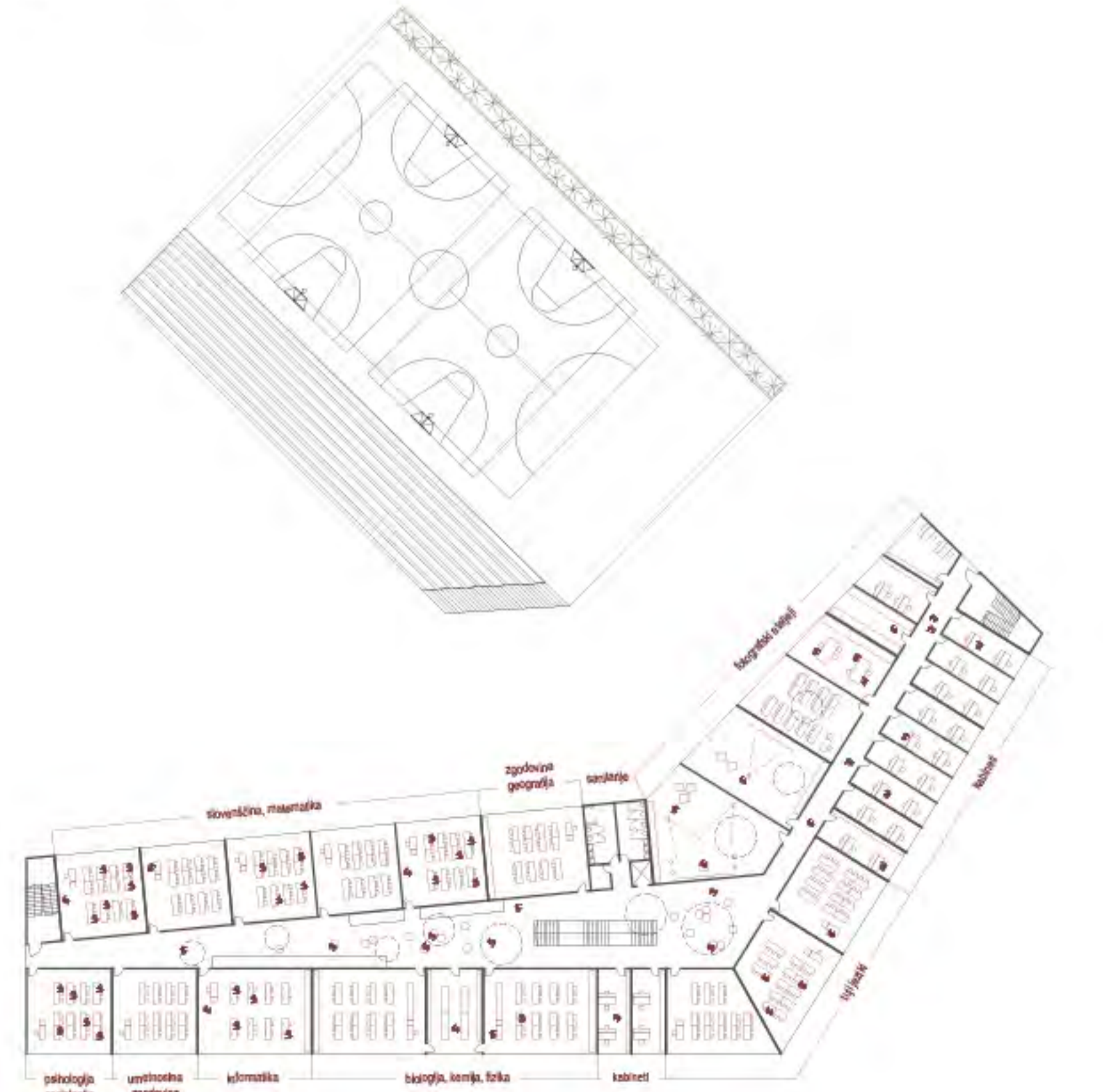
-1 KLET
-3.50



0 PRITLIČJE
±0.00

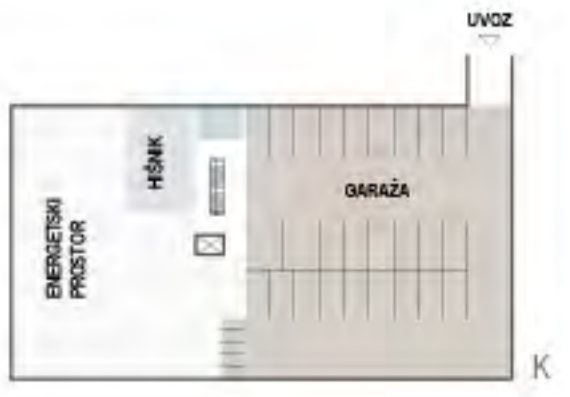


1 NADSTROPJE
+4.00



2 NADSTROPJE
+8.00

PROGRAMSKA SHEMA ŠDL



LEGENDA ALUO

- A.1 - ATELJEJ
- UMETNIKO OBLIKOVANJE
- IPKARSTVO
- SLIKARSTVO
- KONSERVIRANJE IN RESTAVIRANJE
- A.2 - STUDIO
- INDUSTRIJSKO OBLIKOVANJE
- VOJALNE KOMANIKACIJE
- VIDEO IN NOVI MEDIJI
- B - DELAVNICE
- UMETNIKO OBLIKOVANJE
- IPKARSTVO
- INDUSTRIJSKO OBLIKOVANJE
- SLIKARSTVO
- VOJALNE KOMANIKACIJE
- C - SERVIS
- SERVISNI PROSTORI
- D - SKUPNI PROSTORI
- SKUPNI PROSTORI
- PREDAVALNICE
- RAZSTAVNI PROSTORI
- E - KABINETI
- F - UPRAVA
- G - KOMUNIKACIJE
- H - ZAKLONIBČE
- I - POZEVNINA GARAŽA
- ZNAČNI PROSTOR
- ZNAČNI PROSTOR

LEGENDA ŠŠOF

- A - PROSTORI ZA POUK
- PROSTORI ZA POUK
- FOTOGRAFSKA TEHNIKA
- PREDSTAVITVENI TEHNIKI
- VAROVANJE DESEJNE
- SLIKARSTVO
- GRAFIČNO OBLIKOVANJE
- INDUSTRIJSKO OBLIKOVANJE
- MODNO OBLIKOVANJE
- B - OSTALI PROSTORI
- SERVISNI PROSTORI
- UPRAVA
- VEČNAMENSKI PROSTOR
- C - ZAKLONIBČE
- ZAKLONIBČE
- D - POZEVNINA GARAŽA
- GARAŽA
- E - KOMUNIKACIJE
- KOMUNIKACIJE
- F - PROSTORI ZA POUK
- G - OSTALI PROSTORI
- H - KOMUNIKACIJE
- ZNAČNI PROSTOR
- ZNAČNI PROSTOR

LEGENDA ŠDL

- A - BIVANJE
- BIVALNE ENOTE
- DRUGI PROSTORI
- SERVIS
- B - POZEVNINA GARAŽA
- C - OSTALO
- D - KOMUNIKACIJE
- KOMUNIKACIJE
- KOLEBARNICA



ZRAČNI POGLED IZ JUGA NA KAMPUS ROŠKA



Prečna pot se na zahodu pripenja na Roško cesto, na jugu pa se na Strupijevem nabrežju izteče v brv za pešce in kolesarje. Nanjo so orientirani letni vrt z restavracijo in kavarno objekta ALUO kot tudi glavna dostopa do šolskega dvorišča SŠOF in SEŠ ter glavni vhod v športno dvorano. Prečna pot tvori osrednjo povezavo za pešce in kolesarje v smer zahod-jugovzhod čez kampus Roška.



Študentski trg na vzhodni strani objekta ALUO ima bolj interni značaj z urejenimi zunanjimi prostori za neformalno druženje študentov.



Umetniški trg na vhodni ploščadi ima reprezentativni značaj ter funkcionira kot javna površina, ki povezuje celoten kampus Roška z mestnim središčem ter nagovarja širši mestni prostor. Volumen objekta ALUO je centralno umeščen v prostor ter umaknjen iz zazidalne linije stavbnega kareja vzdolž Roške ceste. Prosto stoječi in svojstveno oblikovan volumen objekta ALUO se odpira in ustvarja kakovostne zunanje površine z različnimi previsi in obliki nadstreškov in teras. S tem je omogočeno delo na prostem tudi v višjih etažah študentom ALUO.



Umetitev novega objekta SŠOF s telovadnico na jugovzhodni rob kareja vzpostavi programsko zakroženo območje srednješolskega centra z dvema srednjima šolama ter vmesnim skupnim objektom telovadnice z zunanjimi športnimi površinami ter šolskim dvoriščem, ki so enakovredno dostopni obema šolama.