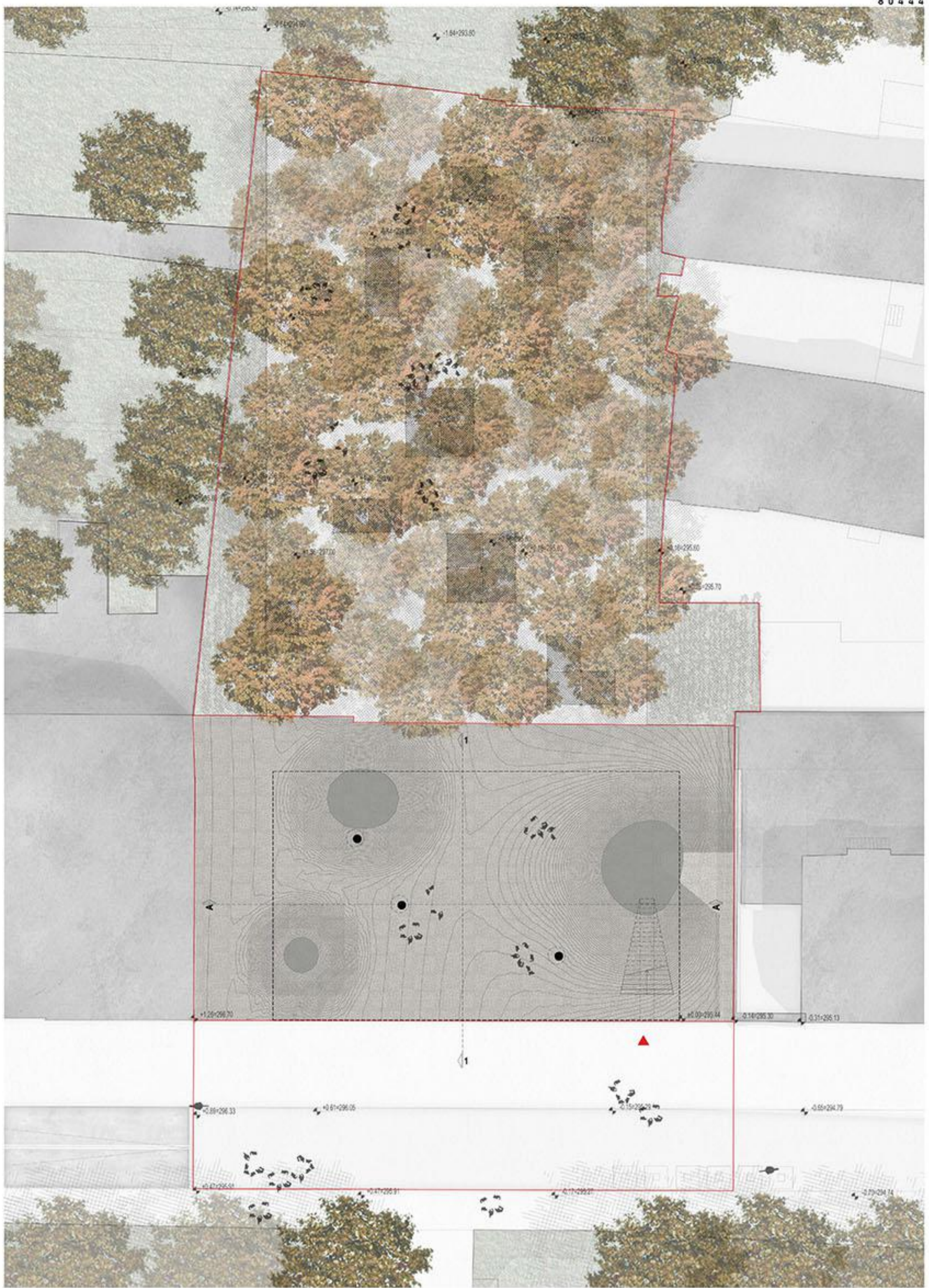
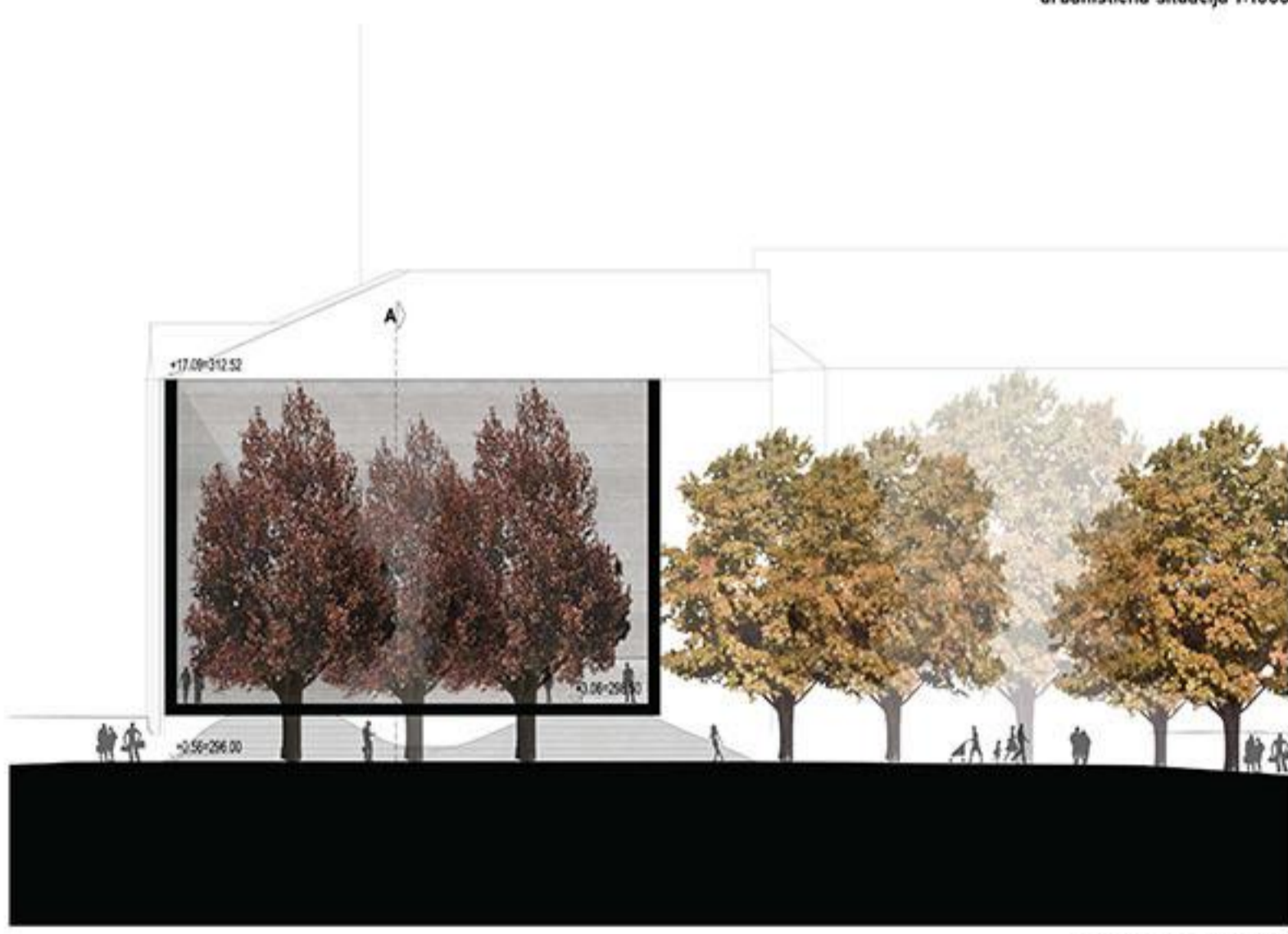




urbanistična situacija 1:1000



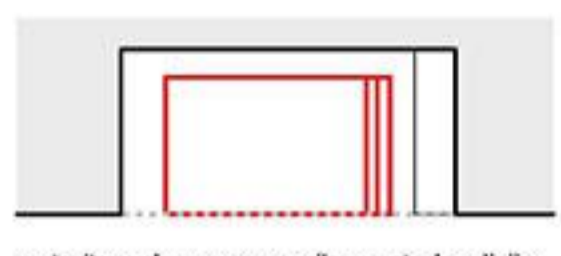
situacija 1:200



prečni prerez 1-1:1:200



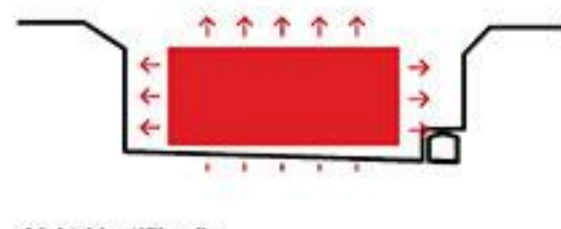
vzdolžni prerez A-A 1:200



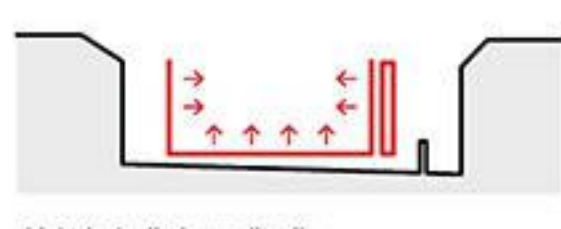
postavitev volumna spomenika na stavbno linijo



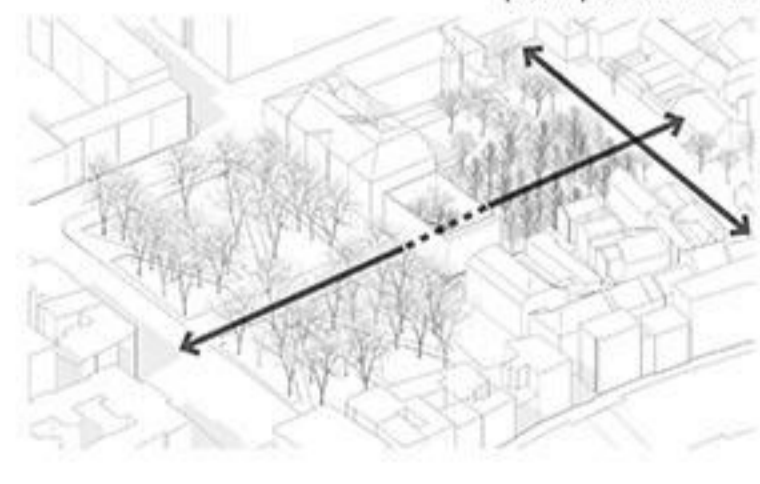
dvignjen volumen se višinsko ravna na venec Kazine



objekt identifikacije



objekt izolacije in meditacije



povezava dveh zelenih sistemov - park zvezda, knafjev prehod



povezava dveh urbanih elementov - kongresni trg, knafjev prehod



aksonometrija



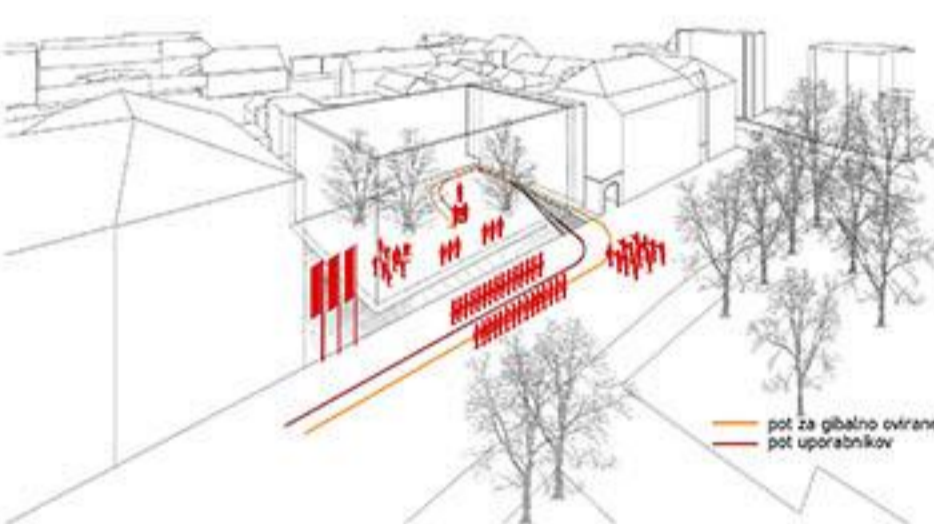
pogled proti vzhodu.



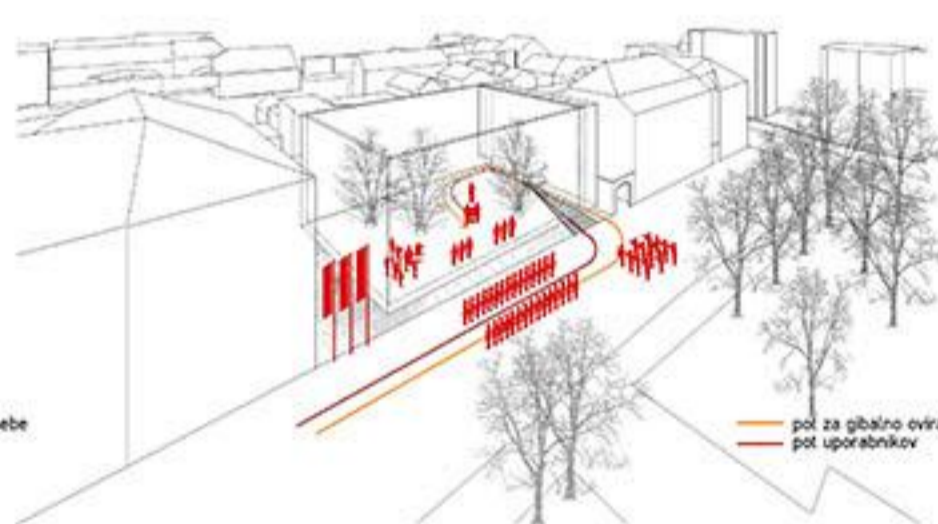
pogled proti zahodu, navezava na višinski gabarit Kazine



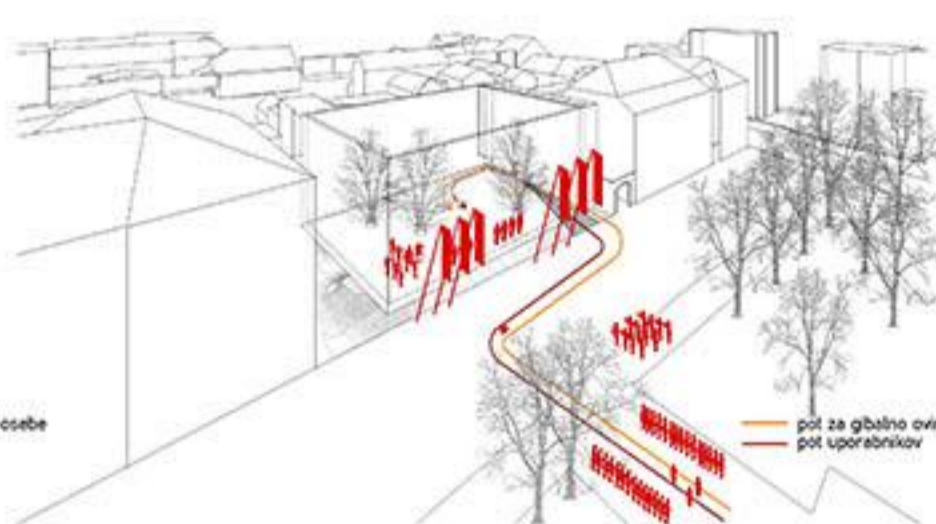
pogled proti severu, zapolnitev mestnega prostora med obstoječo zgradavo



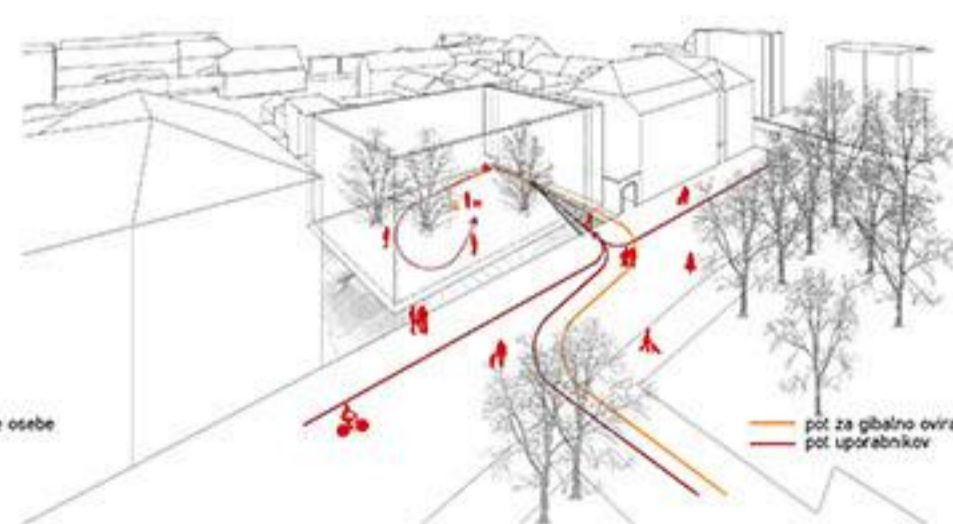
scenarij 1: spominska slovesnost ob 100. obletnici soške fronte



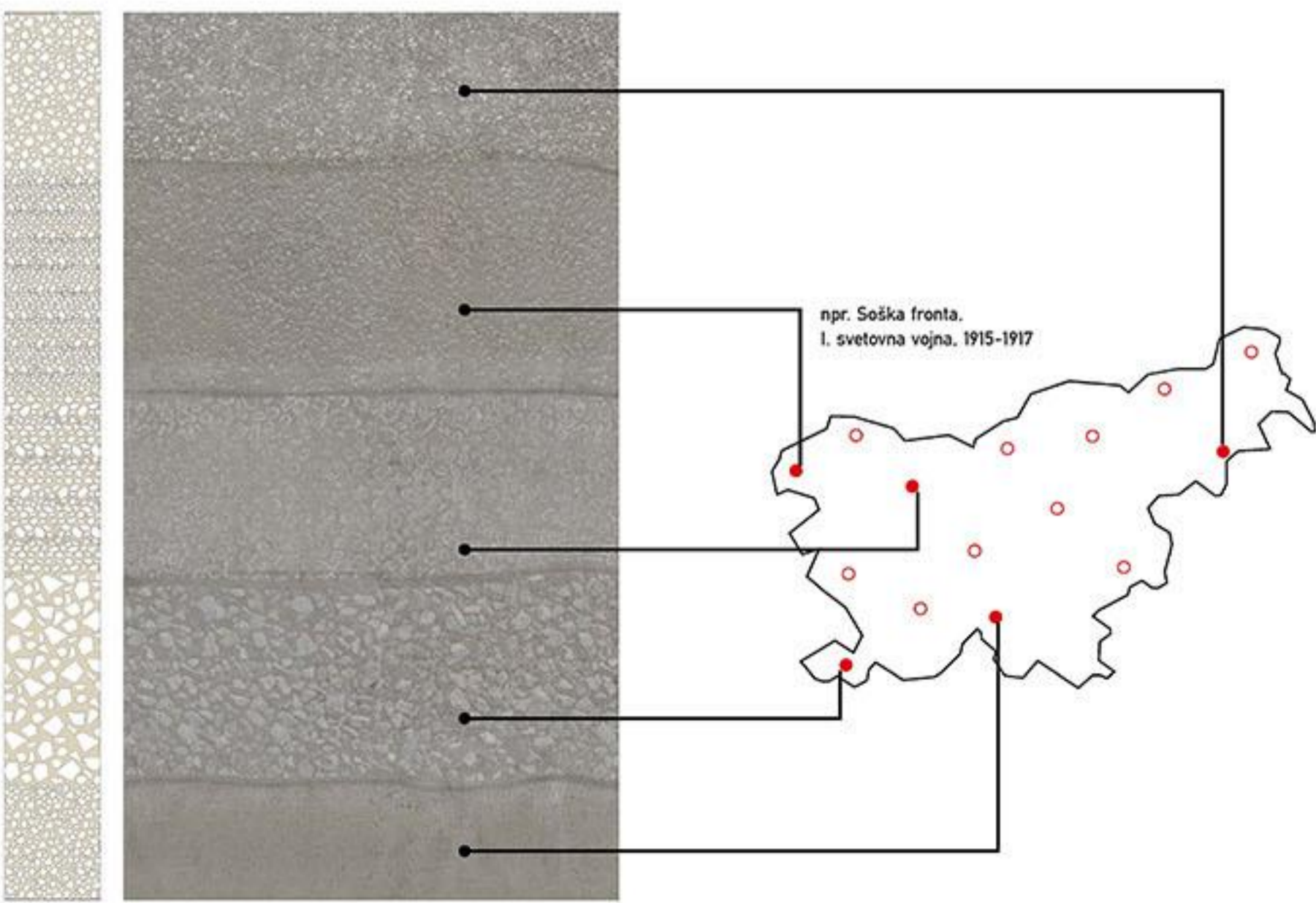
scenarij 2: spominska slovesnost neznanemu junaku



scenarij 3: spominska slovesnost vsem žrtvam



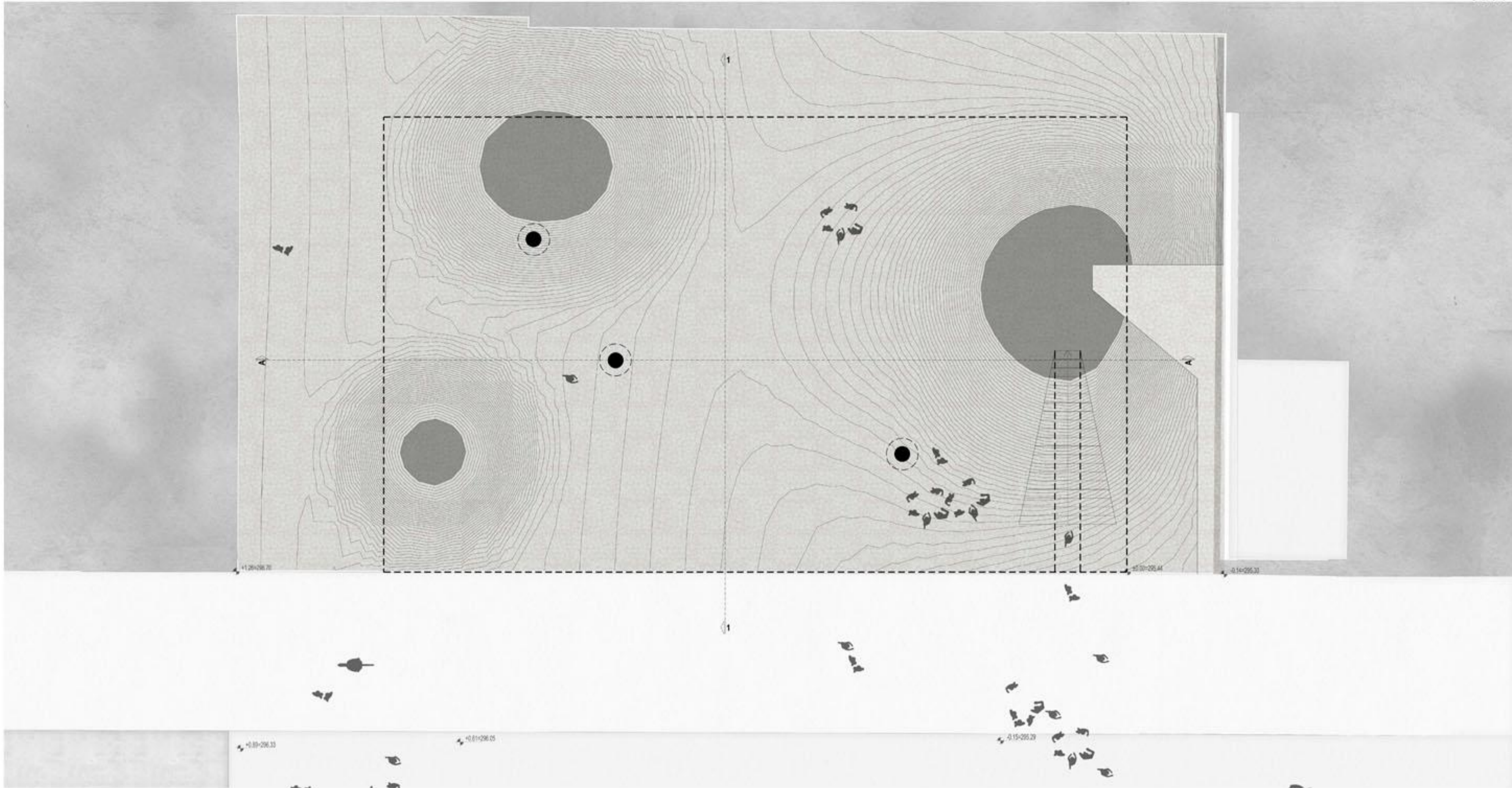
scenarij 4: vsakodnevna uporaba I. faza



fasadni pas koncept podobe = plastenje spomina "kamni so neme priče spopadov" posamezni kraj bitke prispeva kamiti granulat za en sloj konstrukcije in podobe spomenika



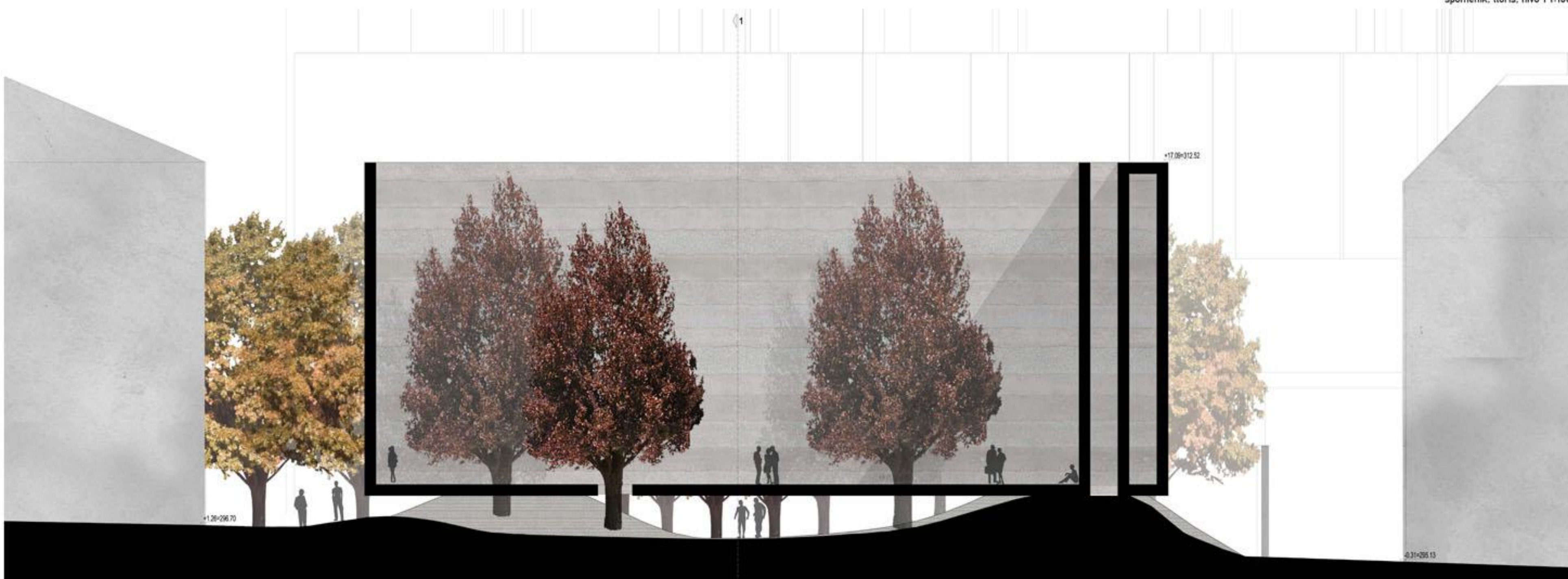
ptičja perspektiva



spomenik, tloris, nivo 0 1:100



spomenik, tloris, nivo 1 1:100



spomenik, vzdolžni prerez A-A 1:100



spomenik, prečni prerez 1-1 1:100



dramatičnost vstopanja



notranji prostor spomenika



Monumentalnost spomenika na nivoju mesta določa njegova velikost, pozicija in občutek lebdenja, kar izraža njegovo pomensko bistvo kot spomin vsem žrtvam vojn, ki so padli na slovenskem ozemlju