



ZNAK V PROSTORU / POGLED IZ ŠTAJERSKE CESTE



IDEJA



POGLED 0° - 360° - 0°

ZNAK V PROSTORU



Vloga stolpa v kontekstu mestne forme - prostorska vertikala

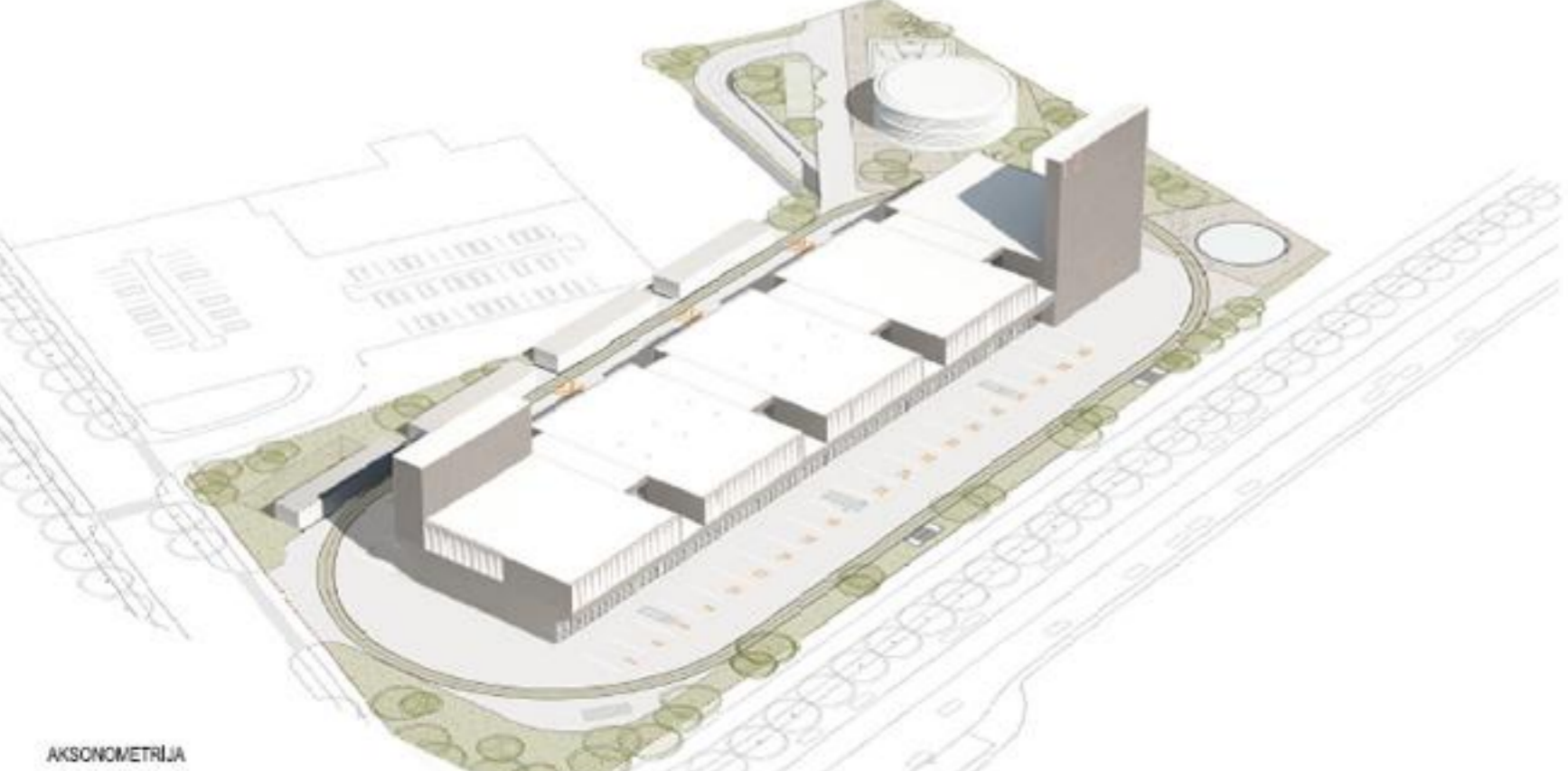
Podčlovski objekt na parceli se uveliča sponredno z geometrijo mestne vpadnice - Štajerske ceste, pri čemer na percipijski ravni celostno vpletemo idejo o znaku v prostoru. Prostorsko kompozicijo primarno določa eliza, neskončne horizontalne podstavke in dva vertikalna elementa, med seboj postavljena na kraje robove kompleksa. Prvi vertikalni je gashki stolp, višine 30m, druga v višini 20 m pa vpletamo z namenom prostorskega ravnotežja in ga simbolno namerinimo sklopu za arhiv (možnost alternativne izbire programa). Gashki stolp je oblikovan kot vitka, skrajz ravninska plošča, lodrana vpredno na vpadnico z namenom označevanja oz. orientiranja v prostoru.

Tipološko razporedena oblika CZA deluje kontrastno v odnosu do okolice do te mere, da v širšem kontekstu postane eden od razpoznavnih elementov mestne podobe. Zaradi robnih (vertikalnih) poudarkov na krajnih delih kompleksa dosegamo dinamično prostorsko učinke, ki v smeri 1-4 prepuščajo poglede in ustvarjajo dialog z okoljem na način razgibanih vizualnih silnic.

Glavni značaj kompleksa/ industrijski izraz objekta v visokogrupnem prostorskem kontekstu

Situacija celote izraža uravnoteženo kompozicijo, ki v prvi vrsti odraža svojo vsebinsko obremenitev pa vpostavlja dialog s prostorom kjer stoji. Kot odgovor na dva različna konteksta mesto-jug/ruralno-sever, kompleks CZA prezentira dva sobrazna: mestnega z mehkavo kompaktnega stolpčiča na jugu ter strajno vitkega stolpa na severu. Posebno se v prostoru manifestirata kot disonanca dveh form, ki dopolnjujeta zahtevno krajinsko podobo in vzpostavljata dialog z silueto verige Kamniških Alp na nivoju arhitekturno-naravnih oz. vertikalno-horizontalnih. S svojim preprostim konceptom se kompleks razvija prezencira kot avtonomna dominantna struktura, nasprotno temu, pa zunanji vidki določa iskaten in nepretrčen industrijsko tehnološki pristanek do oblikovnega. Kakovostna in primerna se oblike vzpostavitev formalnega industrijskega izraza, ki deceluje objektu brezčasen videz.

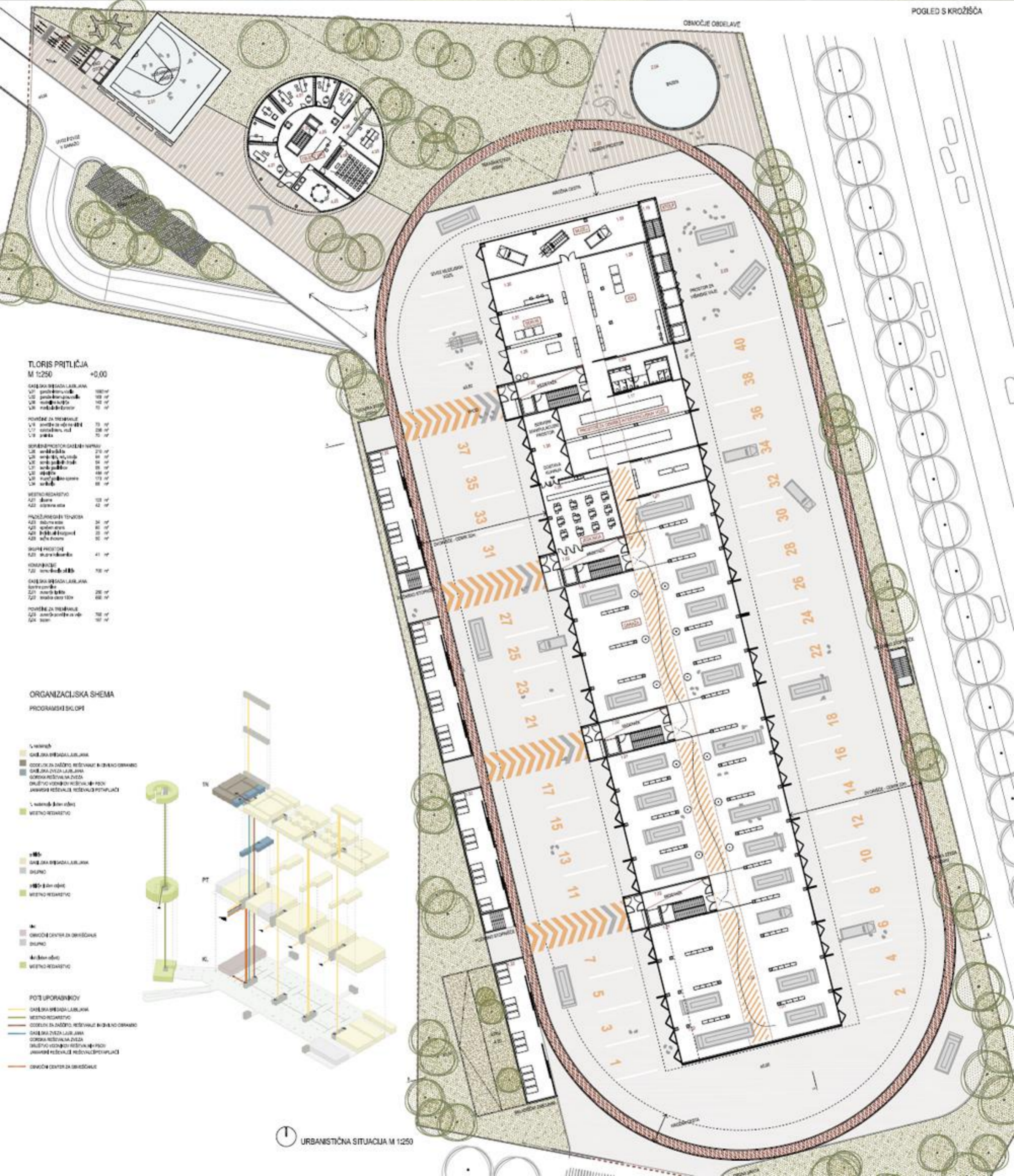
URBANISTIČNA SITUACIJA M 1:500



AKSONOMETRIJA



POGLED S KROZIŠĆA



TLORIS PRITILJKA
M 1:250 +0.00

GASILSKA BRIGADA LABUJANA	180 m ²
UOJ - garaža motornih vozila	100 m ²
UOJ - garaža bicikla	140 m ²
UOJ - motorni vozila	70 m ²
POVIŠE ZA VEŠTAČENJE	
V16 - vanjski stol za odjeću	70 m ²
V17 - vanjski stol	20 m ²
V18 - stolica	70 m ²
SOLARNI PROSTOR ZA SOLARNE PANELE	
S16 - vanjski stol	270 m ²
S17 - vanjski stol	80 m ²
S18 - vanjski stol	50 m ²
S19 - vanjski stol	20 m ²
S20 - stolica	40 m ²
S21 - vanjski stol	170 m ²
S22 - vanjski stol	80 m ²
VEŠTAČENJE	
A21 - stolica	100 m ²
A22 - stolica	40 m ²
PROJEKCIJSKI CENTAR ZA VEŠTAČENJE	
A23 - stolica	30 m ²
A24 - stolica	80 m ²
A25 - stolica	20 m ²
A26 - stolica	90 m ²
OPUŠTAVANJE	
F21 - stolica	40 m ²
GASILSKA BRIGADA LABUJANA	
G21 - vanjski stol	20 m ²
G22 - vanjski stol	60 m ²
POVIŠE ZA VEŠTAČENJE	
V21 - vanjski stol	70 m ²
V22 - stolica	90 m ²

ORGANIZACIJSKA SCHEMA
PROGRAMSKI SKLOPI



URBANISTIČNA SITUACIJA M 1:250



POGLED S SEVERA

TLORIS KLETI
M 1:250

GARBA POKRIVALA LARVA

V.1	strop	120 m ²
V.2	strop	120 m ²
V.3	strop	96 m ²
V.4	strop, vrt, hodnik	96 m ²
V.5	strop	12 m ²
V.6	strop	24 m ²
V.7	strop	24 m ²
V.8	strop	24 m ²

POMOŠNE ZA TRAJNOST

V.9	strop + stropni svetlobni	120 m ²
V.10	stropna in stropni svetlobni	72 m ²
V.11	stropni svetlobni	120 m ²

MEŠTO REKREACIJE

A.1	stropni svetlobni	36 m ²
A.2	stropni svetlobni	120 m ²
A.3	stropni svetlobni	96 m ²
A.4	stropni svetlobni	12 m ²
A.5	stropni svetlobni	24 m ²
A.6	stropni svetlobni	24 m ²

ODMOČNI CENTER ZA OBRATOVANJE

B.1	strop	120 m ²
B.2	stropni svetlobni	24 m ²
B.3	stropni svetlobni	24 m ²
B.4	stropni svetlobni	24 m ²
B.5	stropni svetlobni	12 m ²
B.6	stropni svetlobni	12 m ²
B.7	stropni svetlobni	12 m ²
B.8	stropni svetlobni	12 m ²

SKUPNOSTI

C.1	stropni svetlobni + stropni svetlobni	120 m ²
C.2	stropni svetlobni + stropni svetlobni	12 m ²
C.3	stropni svetlobni	12 m ²

KORISNOSTI

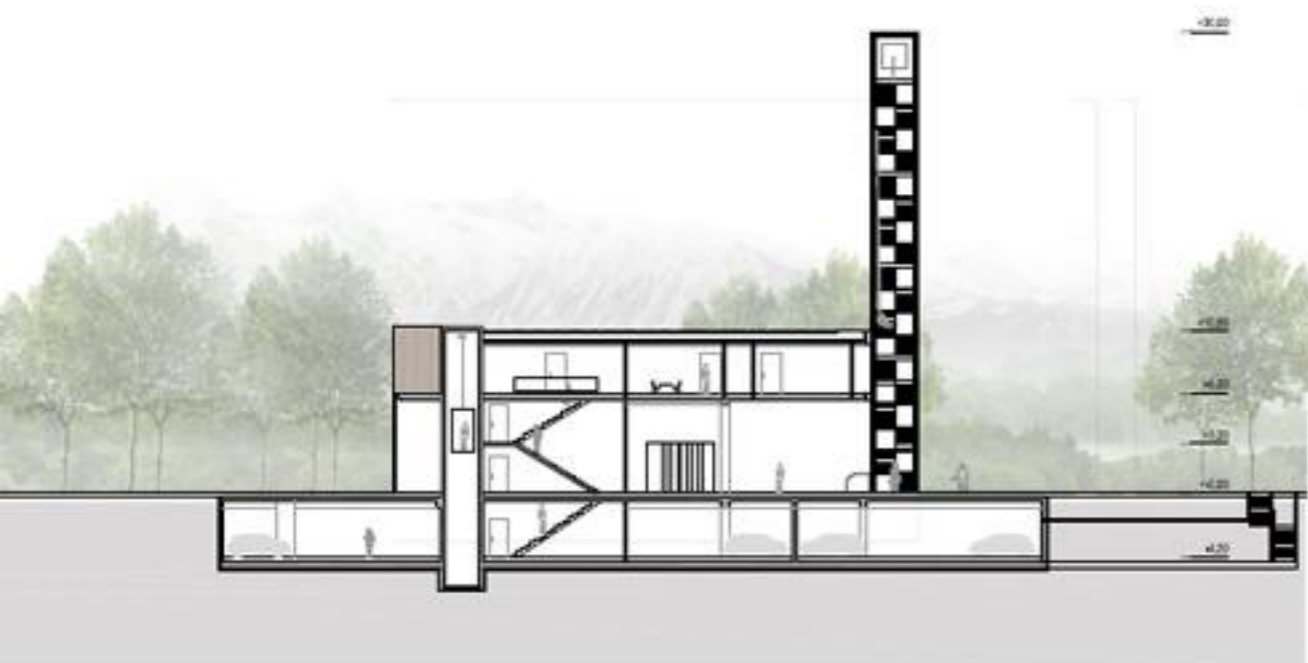
D.1	stropni svetlobni	120 m ²
D.2	stropni svetlobni	12 m ²



PREREZ A-A

PREREZ B-B

JUŽNA FASADA





FASADA ZAHOD



PREREZ C-C



TLORIS 1. NADSTROPJA
M 1:250 +6,50

GABRIELA RIBIC LUBJANA		GABRIELA RIBIC LUBJANA	
1.11	škola	3.21	škola
1.16	prostor za oddelke	3.22	arh.
	73 m ²	3.23	arhiv
DNEVNA SALA		SOPNA RESEVALNA ZVEZ	
1.20	škola	3.24	škola
1.21	arh. sala	3.25	arh.
1.22	prostor za oddelke	3.26	arhiv
1.23	prostor za oddelke	DNEVNO VODNIKOV RESEVALNI PROJ	
1.24	arh.	3.27	škola
1.25	gostinska	3.28	arh.
1.26	konferenčni salon	3.29	arhiv
1.27	sklepi za oddelke	3.30	arhiv
1.28	arhiv	JAVNA RESEVALNA RESEVALNA	
1.29	arhiv	POZNAVANJE	
1.30	arhiv	3.31	škola
ODDELEK ZA DNEVNO		3.32	arh.
RESEVALNA IN DNEVNO ODDELEK		SKUPNI PROSTORI	
2.01	škola	3.33	škola za oddelke
2.02	arh. sala	KORIDORJEK	
2.03	škola	3.34	skupna kupaletna
2.04	arh. sala	3.35	skupna kupaletna
2.05	arh.	144 m ²	
2.06	gostinska		
2.07	konferenčni salon		



POGLED Z JUGOZHODA



PREREZ D-D



TLORIS 1. NADSTROPJA
M 1:250 +3,50

MESTNO RESEVALNO	
4.01	škola
4.11	arhiv
KORIDORJEK	
7.01	skupna kupaletna
15 m ²	



FASADA MESTNEGA REDARSTVA