



predna retna



razpisna sodkobra ojačitev



kompozitna kapa



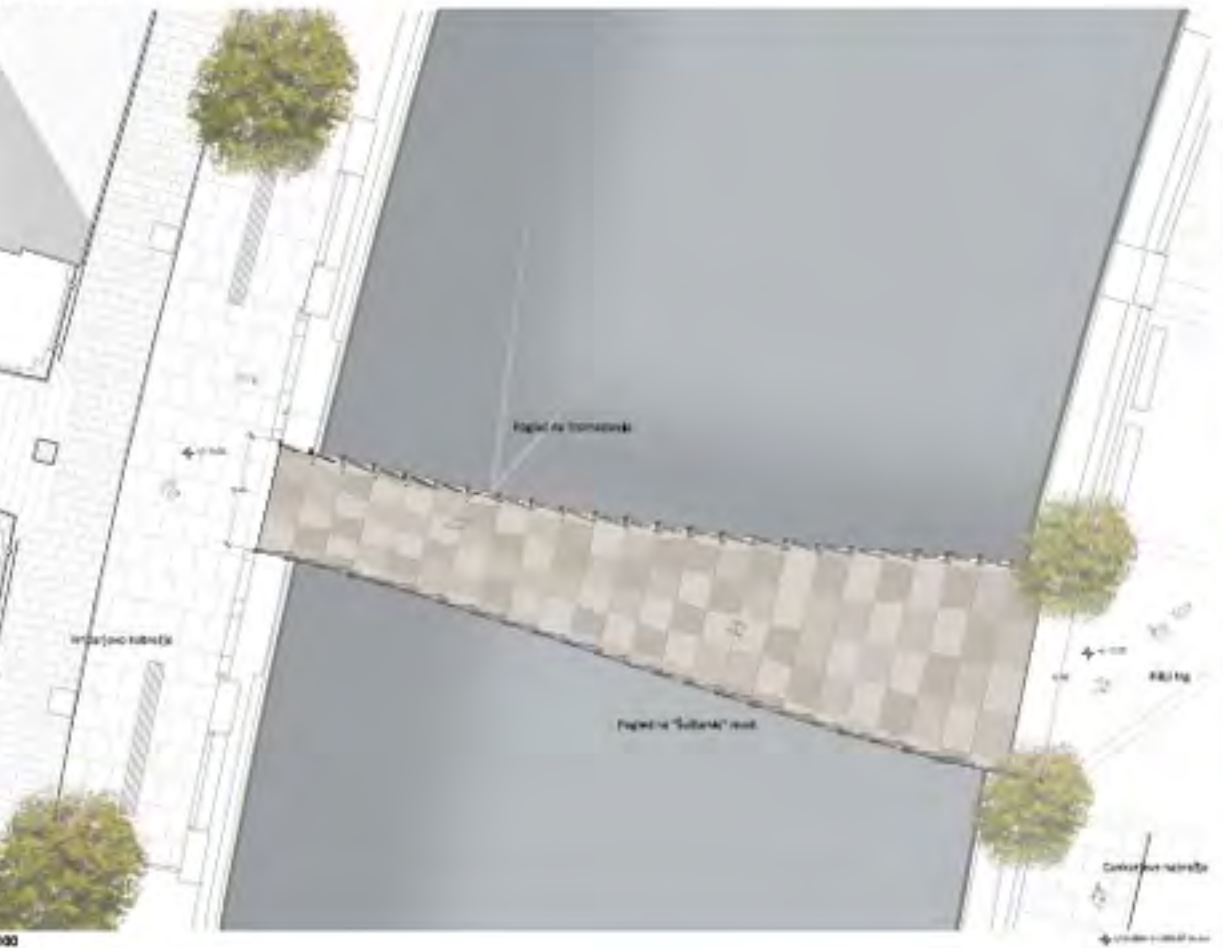
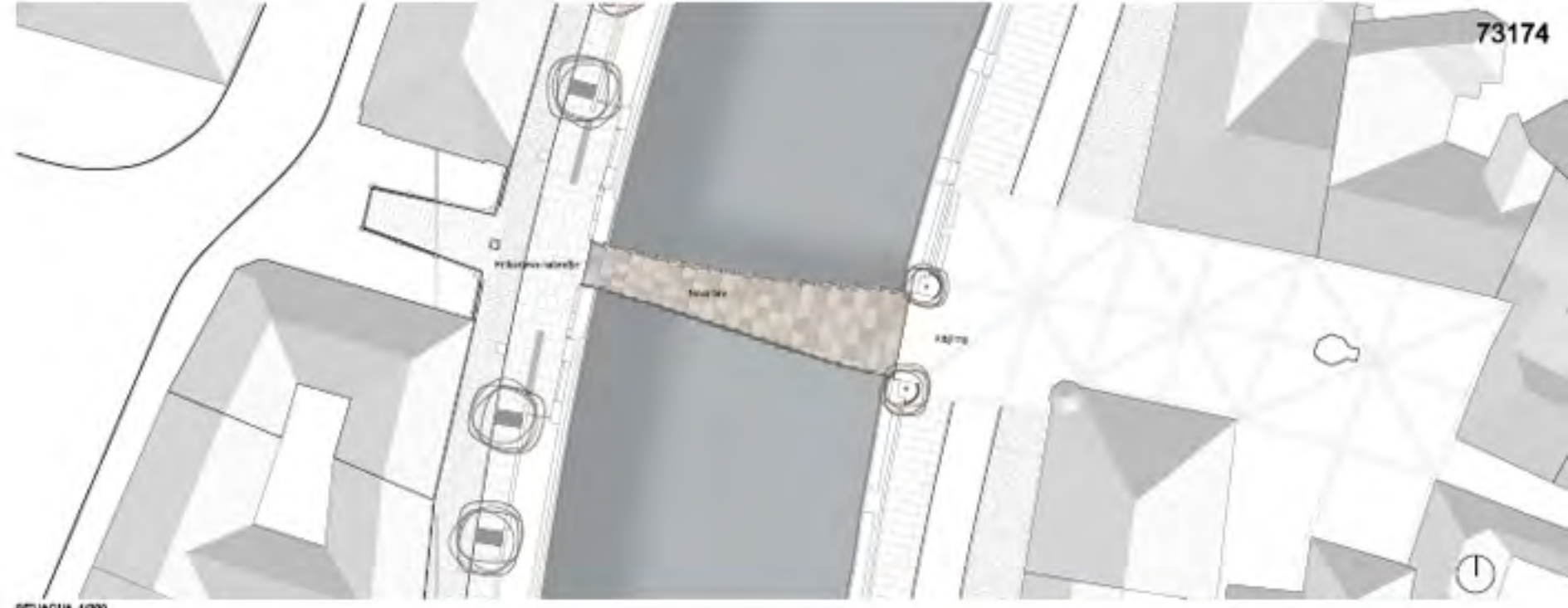
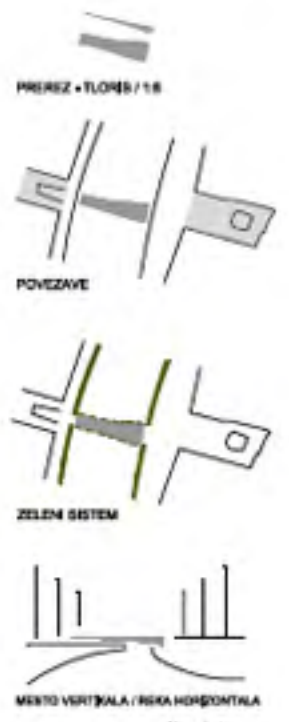
kontrolni obkles

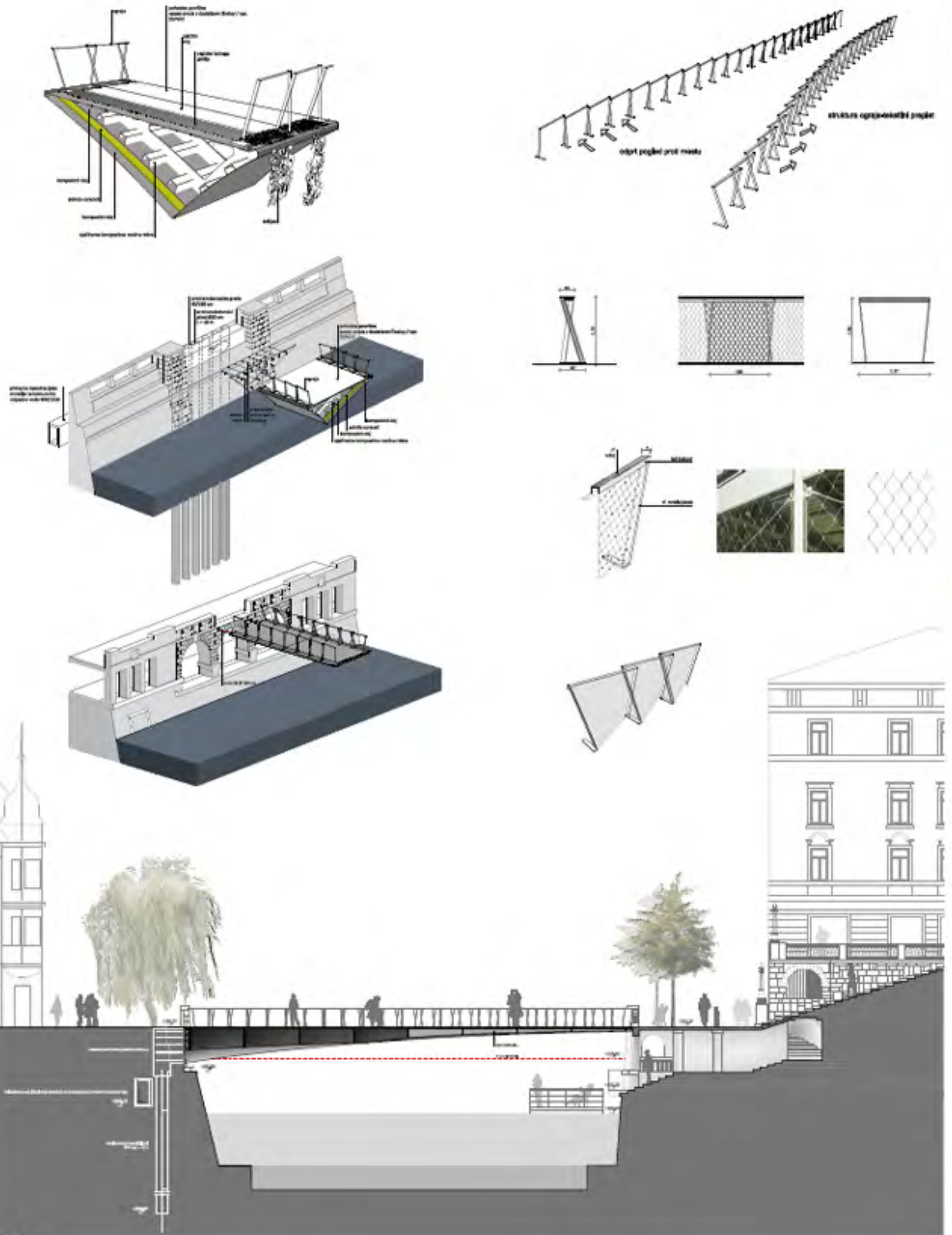
Brvi preostan postavitev brvi je zasnovana s preloženim trgom in kvaliteta Hebrilova arhitektura glasilo teras) različno uporabo materialov. Zato predstavlja umetljiv nove arhitekture v prostor senčarstva in zahtevno nalogo. Predlagana rešitev tako brvi ne obravnava le z vidika klasičnega arhitekturnega pristopa, temveč preučevam z vidika funkcionalnega inženjerskega oblikovanja, torej kot sodobno tehnološko rešitev s konkretno funkcijo, kar bi bilo deloma za jantur jedrca ali za letališče elbu.

Funkcionalno savarsana inženjerska filozofija predlagane rešitve ponuja odgovor v uporabi sodobnega kompozitnega materiala, steklenih, keramičnih in drugih vlakn. Njihova uporaba za konstrukcijo nam omogoča odgovore na vse arhitekturno-urbanistične, oblikovne in konstrukcijske probleme objeta in lokacije. Naravno vnašanje novih arhitekturnih elementov pa svojo minimalističen poseg v obstoječo vedeta.

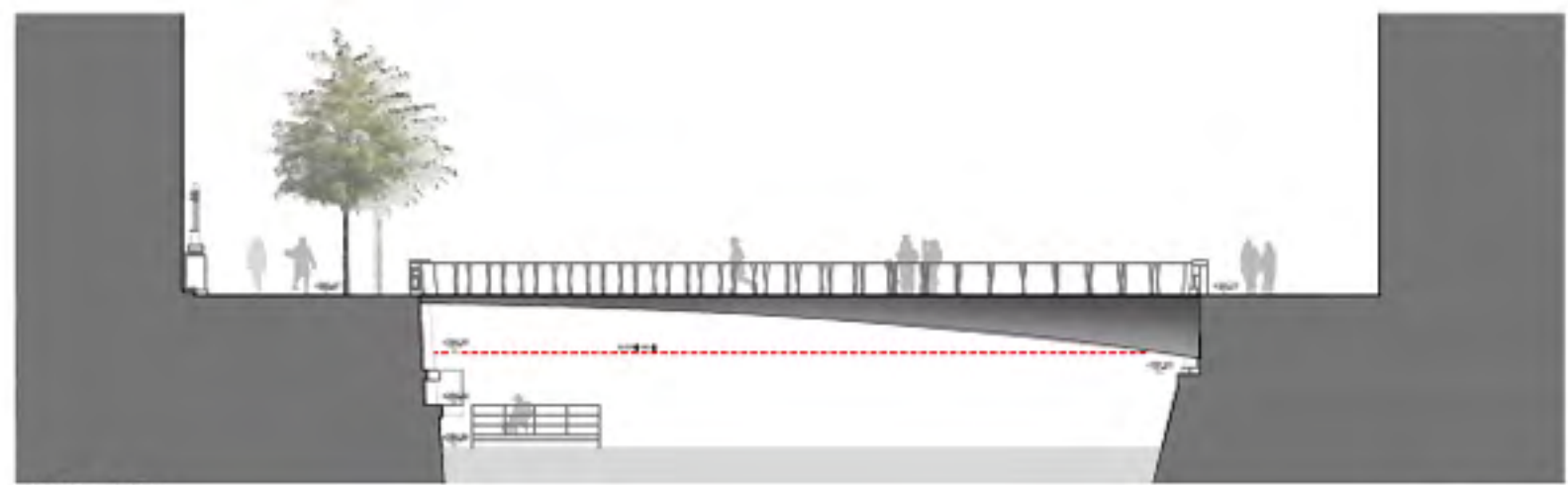
Brvi deluje kot nova opornja točka ograje, nova opornja ter letna opornja točka brvi. S strani vednih pogledov v Preloženega trga at Štandarda nosta je skrajni naveden, medtem ko pelca kor sodobna nagleda ploščad odpira nove poglede na arhitekturo okolice). Struktura pohodne površine in sestavnih elementov brvi delovno, vendar prepričljivo vpenja v prostor. Najbolji del nočne konstrukcije je na zahodnem bregu Ljubljana, nad Malakenco, kjer s točkovnim vpenjem zaradi varovanja obstoječe Hebrilove arhitekture v najmanjši možni meri pomagamo v obstoječi okolici. Zahodni breg Ljubljana je tako delitev in mednarodni posegov. Brvi bo izdelana kot prefabricirani in bi bila lahko postavljena v enem dnevu.

Predlagana brvi bi lahko bila prvi predstavitelj visokotehnoloških mostov v talnem delu Evrope in eden redkih tovrstnih objektov v Evropi. Kak tako bi lahko služila tudi med pametno konstrukcijo izbrani material namreč omogoča upravljanje piezoelektričnih keramičnih elementov za merjenje deformacij, kar bi omogočalo brvi, da v realnem času on-line poroča o svojih trenutnih obremenitvah, smeri tokov peškov in drugih parametroh. S svojo sposobnostjo komuniciranja bi bila brvi ljubljani v ponos, pri konstruiranju in izvedbi pa bi bila uporabljena najzgodnejša tehnologija, ki je v tem trenutku na voljo.

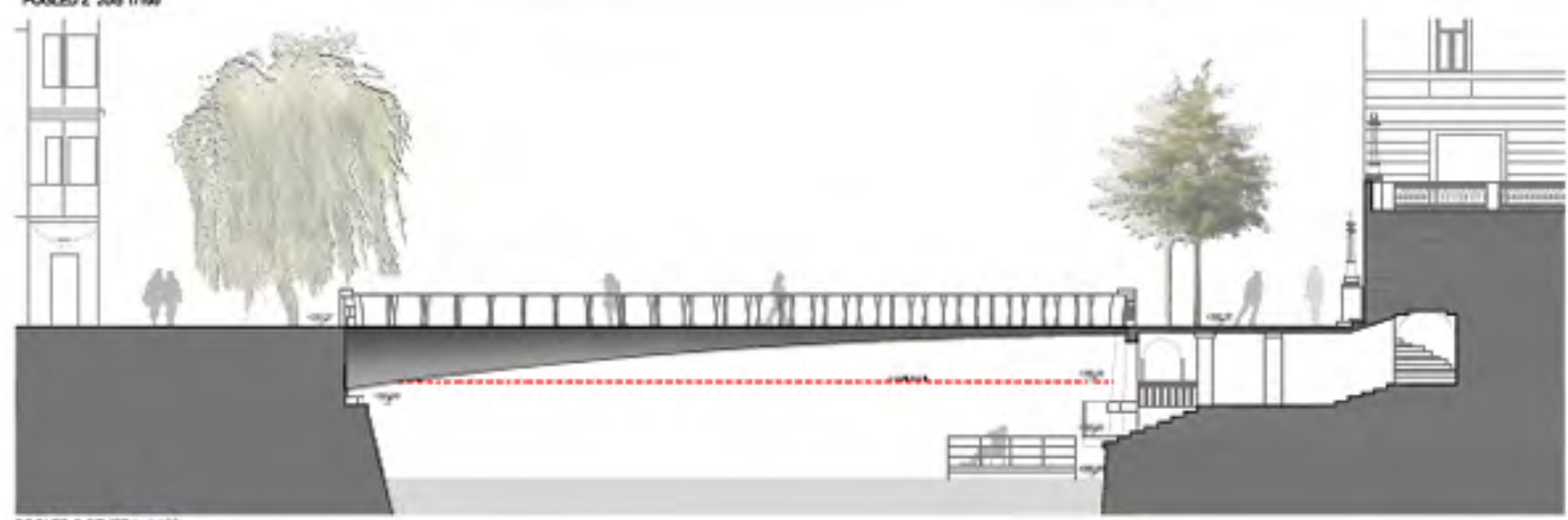




NOVA BRV ČEZ LJUBLJANICO MED RIBJIM TRGOM IN GERBERJEVIM STOPNIŠČEM



POGLED Z JUGA 1/100



POGLED S SEVERA 1/100



PREREZ S POGLEDOM NA ZAHOD 1/100



PREREZ S POGLEDOM NA VZHOD 1/100



NOVA BRV ČEZ LJUBLJANICO MED RIBJIM TRGOM IN GERBERJEVIM STOPNIŠČEM