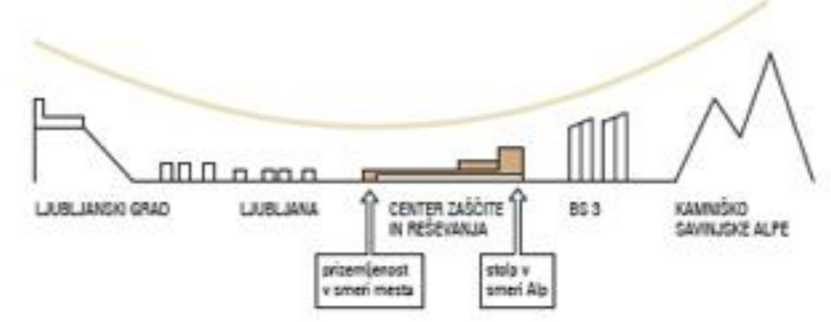
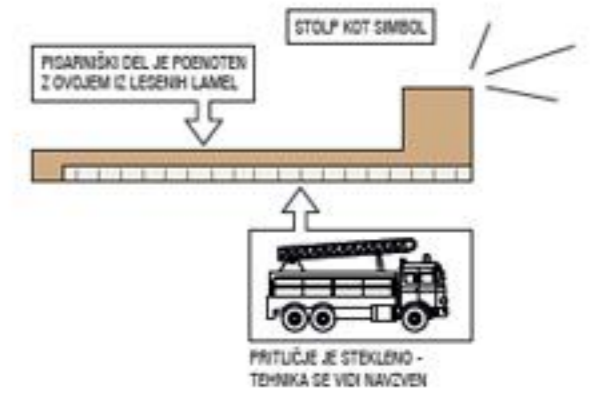


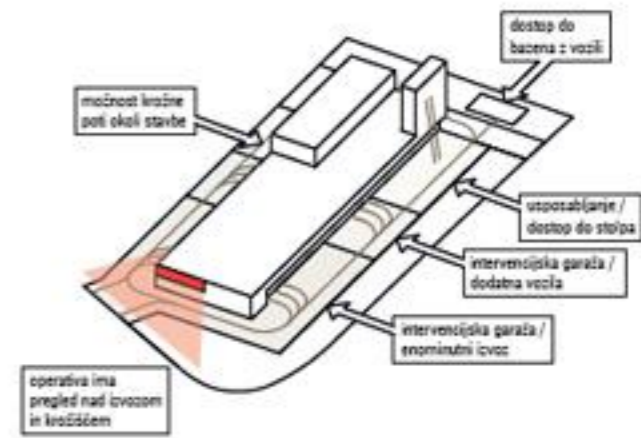
shema višin



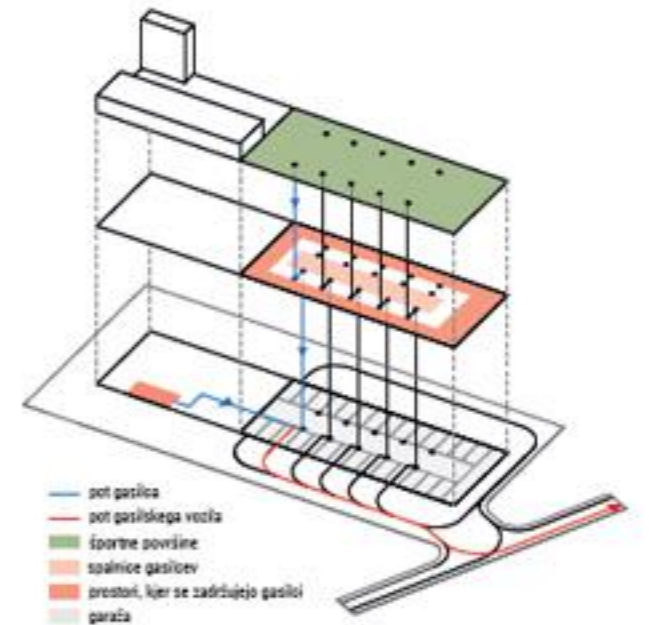
oblikovna zasnova



delovanje Gasilske brigade Ljubljana



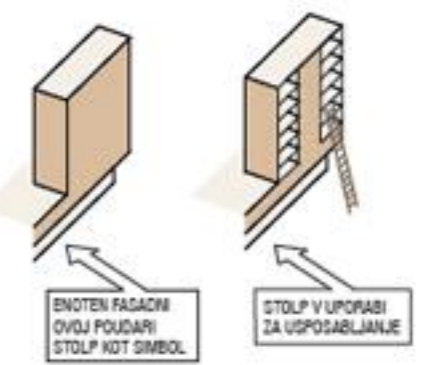
shema poteka intervencije - enominutni izvoz



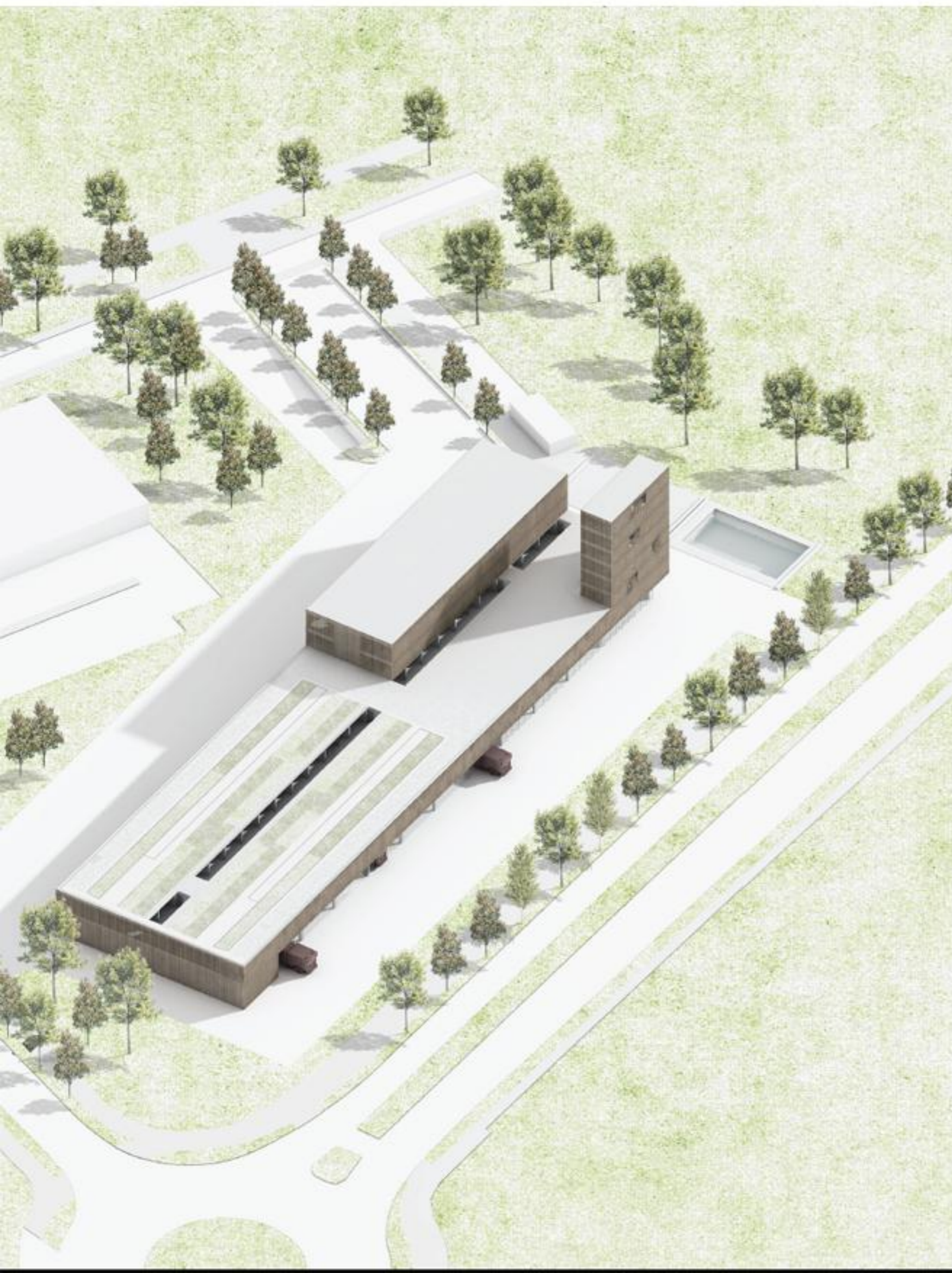
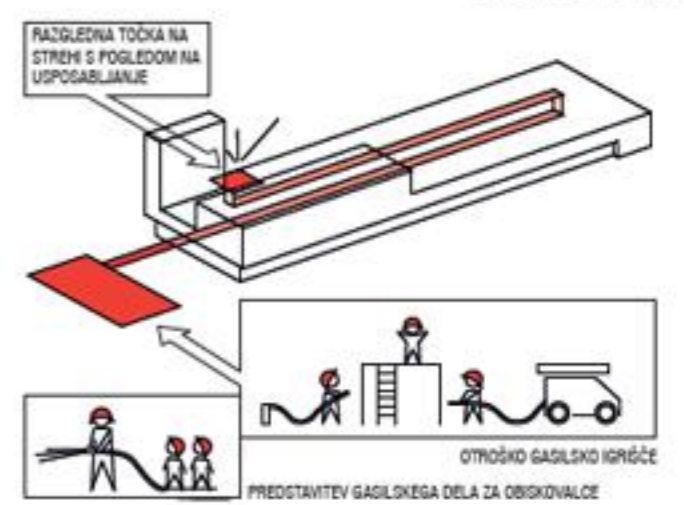
shema poti po intervenciji



dvojni stolp



pot ogleda Gasilske brigade

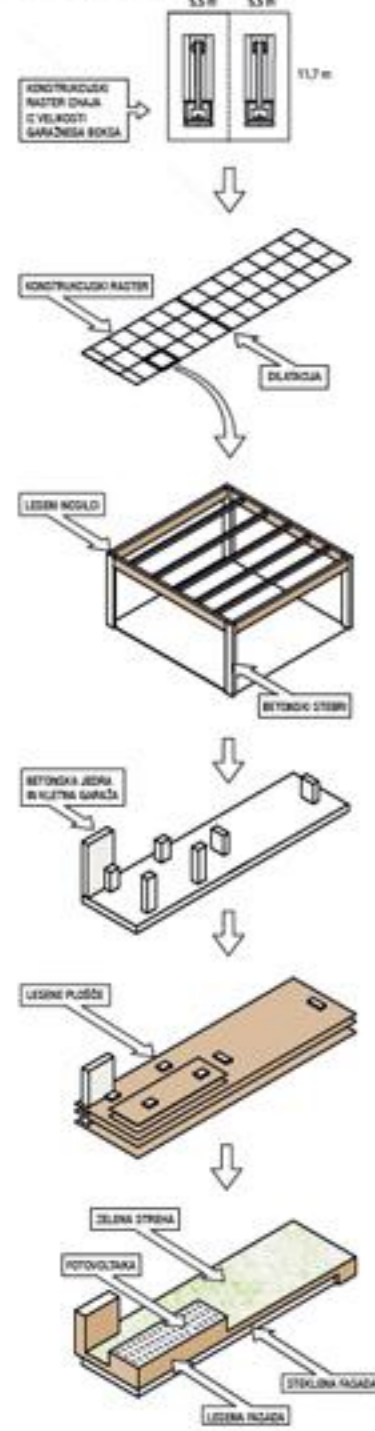




pregled z juga



konstrukcijska zasnova



konstrukcijska kosovnica

BETONSKA JEDRA			
1x	2x	2x	2x
debelina: 11x11,2x	debelina: 22x22,4x	debelina: 22x22,4x	debelina: 27x27,6x
170cm	170cm	170cm	170cm

DREVNI MODELI		
87x	100x	116x
debelina: 87x	debelina: 100x	debelina: 116x
močilo: 18x17,5cm	močilo: 18x17,5cm	močilo: 18x17,5cm
170cm	170cm	170cm

POSEBNOSTI		
72x	8x	30x
debelina: 72x	debelina: 8x	debelina: 30x
močilo: 18x17,5cm	močilo: 18x17,5cm	močilo: 18x17,5cm
170cm	170cm	170cm

LESNE PLOŠČE	
67x	6x
močilo: 11x11,75cm	močilo: 6x
170cm	močilo: 11x11,75cm
	170cm



pregled na intervencijsko garžo



trajnostna zasnova temelji na Uredbi o zelenem naročanju

**MERILO 1**  
**NIKA PORABA ENERGIJE**



- Kompaktno zasnovana stavba, ugodno razmerje med voluminom in bogom
- Dva priamliniška dela in zasnovane niške energijske - zagotovljena je visoka učinkovitost
- V preseljevalnih naparah se upoštevajo rekonstrukcije enote



- Osnovni element hitrega opremljenega sistema je toplota drva
- Podobnavajo električne energije s fotovoltaičnimi paneli lociranimi na strehi administrativnega dela
- Opremljenost sanitarnih voda s sanitarni sistemski lociranimi na strehi administrativnega dela



**MERILO 2**  
**VRAČILA VIŠAJ 30% GRADNENI PRODUKTOVI KI TEMELJAO NA OBNOVLJIVIH VIRIH**

— 50% VUPRAVNEGA MATERIALA JE LES

LESENI NOSILO, STROPNE PLOŠČE IN FASADNI OVOČI



**MERILO 3**  
**RABA OČIŠČENICE IN SOPADNE VODE**

- Očiščene vode iz nenasajst objekta se v točenem sistemu obrabi, prečišča in dovaja v okoljske strani
- Očiščena se obra na strehi administrativnega dela in uporablja za potrebe gostilne grupe