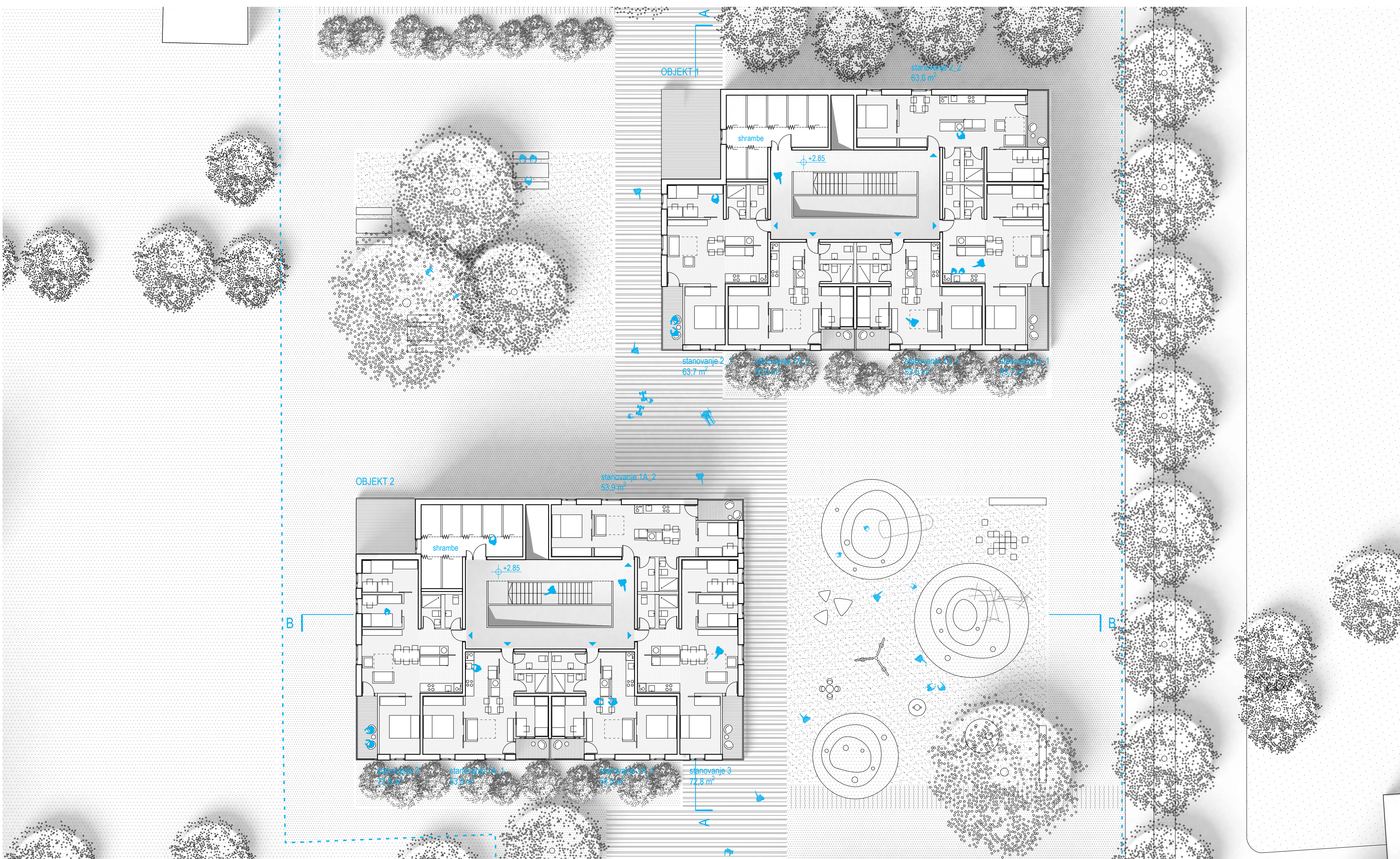
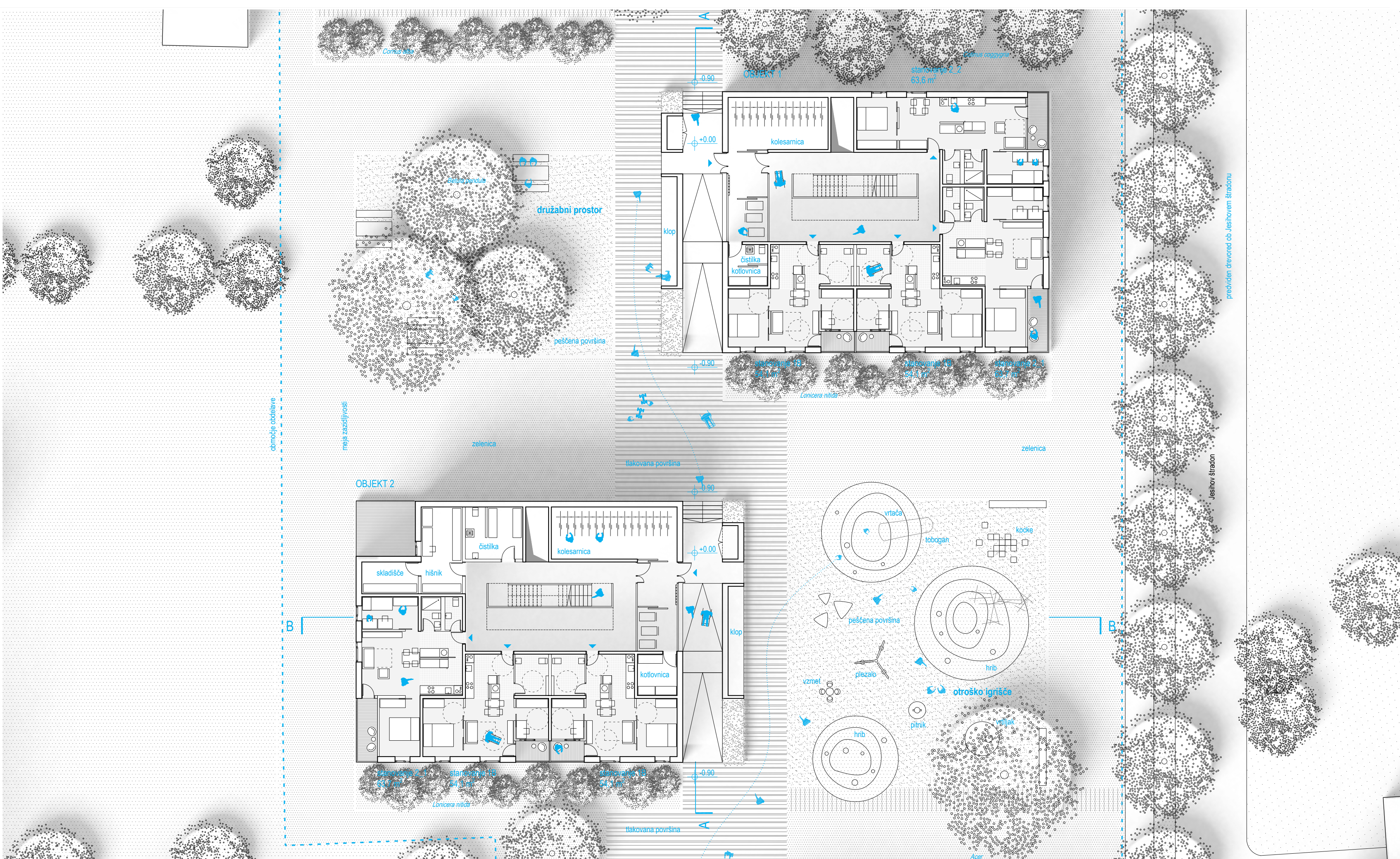


TLORIS 3. ETAŽE BLOKA 1 IN BLOKA 2 M 1:200



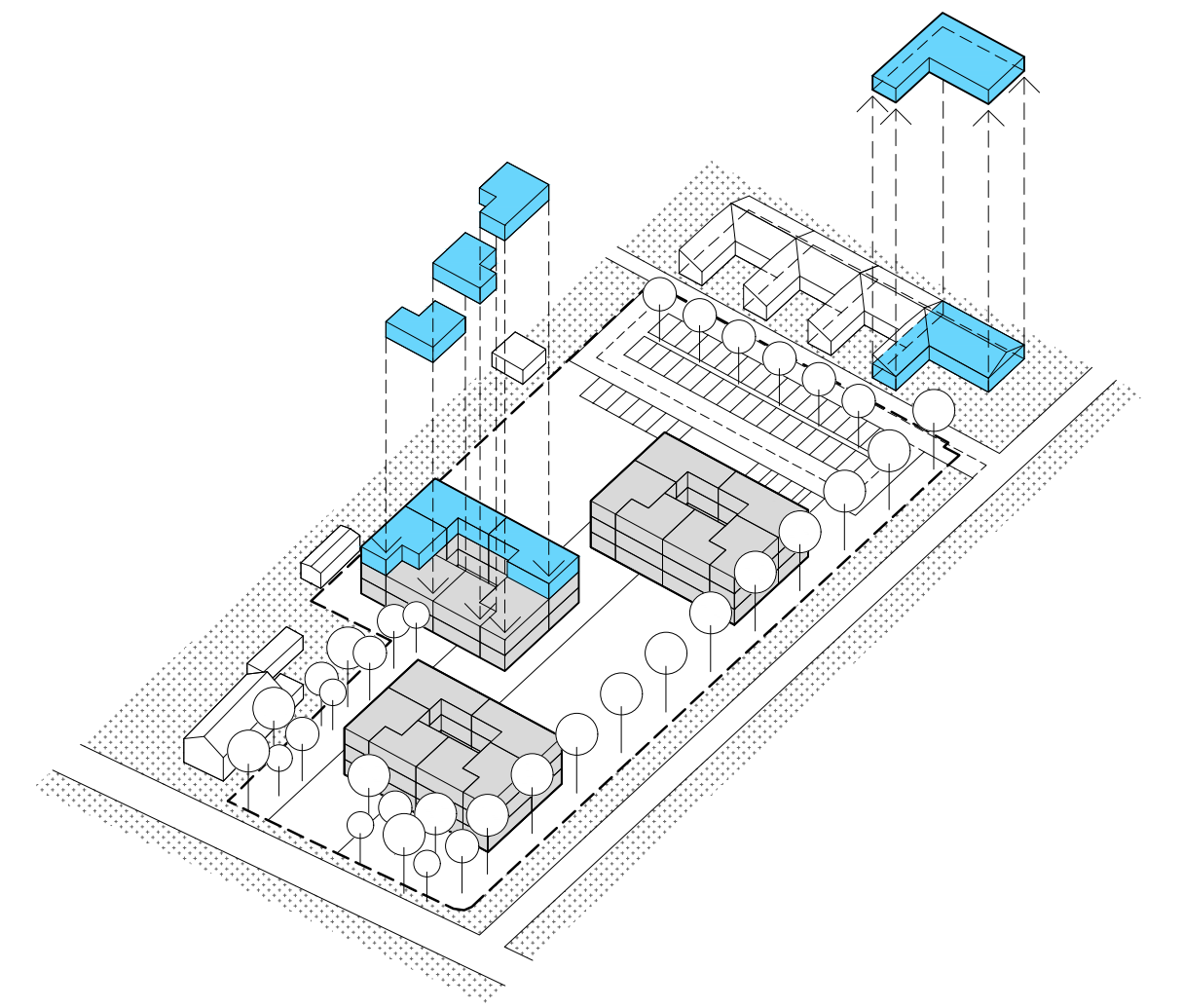
TLORIS 2. ETAŽE BLOKA 1 IN BLOKA 2 M 1:200



TLORIS 1. ETAŽE BLOKA 1 IN BLOKA 2 M 1:200

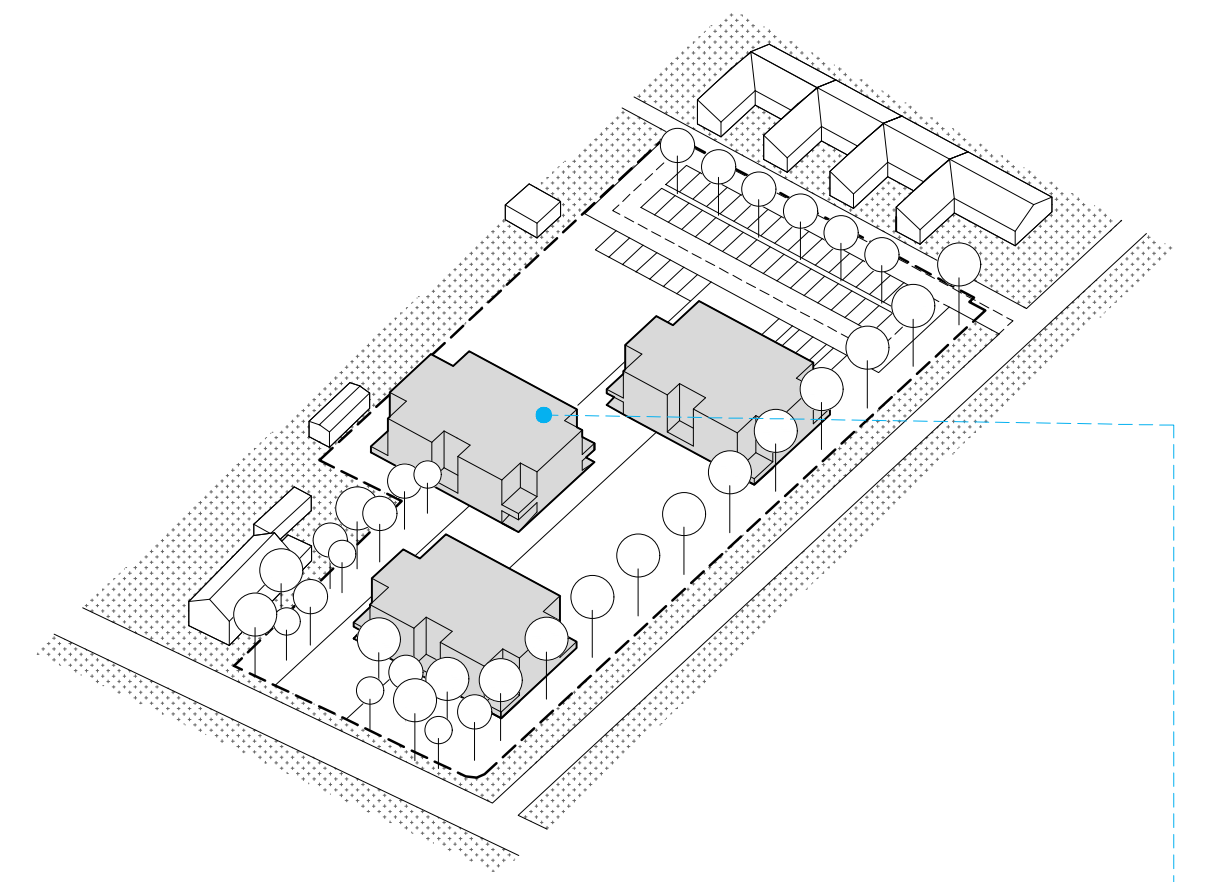
SHEMA MODULARNOSTI TLOORISNE ZASNOVE STANOVANJSKIH BLOKOV

Ureditev soseke sestavlja 3 stanovanjski bloki, vsi pa so sestavljeni iz enakih gradnikov – osnovnih tipov stanovanjskih enot. S premeščanjem, sestavljenem in menjavo je možno izhodišča razmerja stanovanjskih tipov enostavno prilagajati.

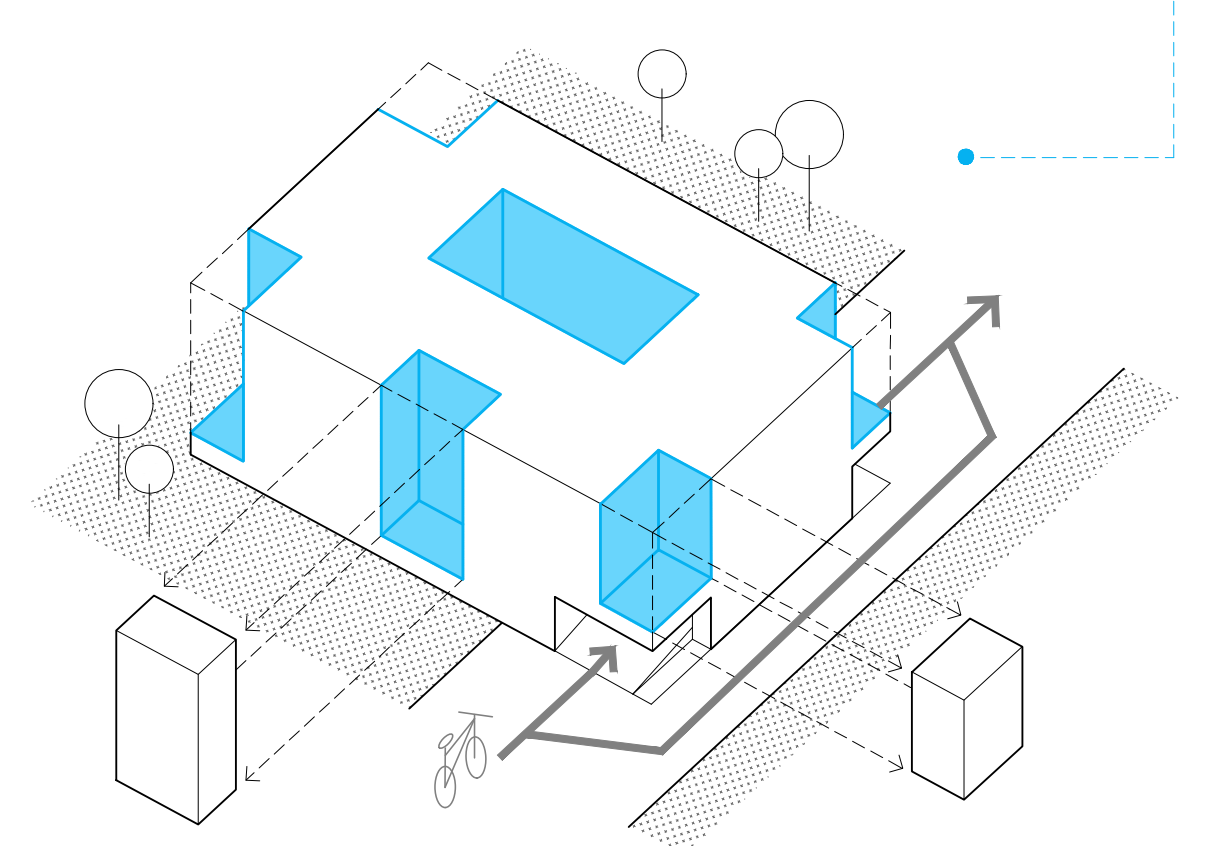


SHEMA KONCEPTA ODPRTIH VOGALOV

Členitev objektov z odprtimi vogali optično zmanjša stavbni volumen in večini stanovanj zagotovi dvostransko orientacijo.

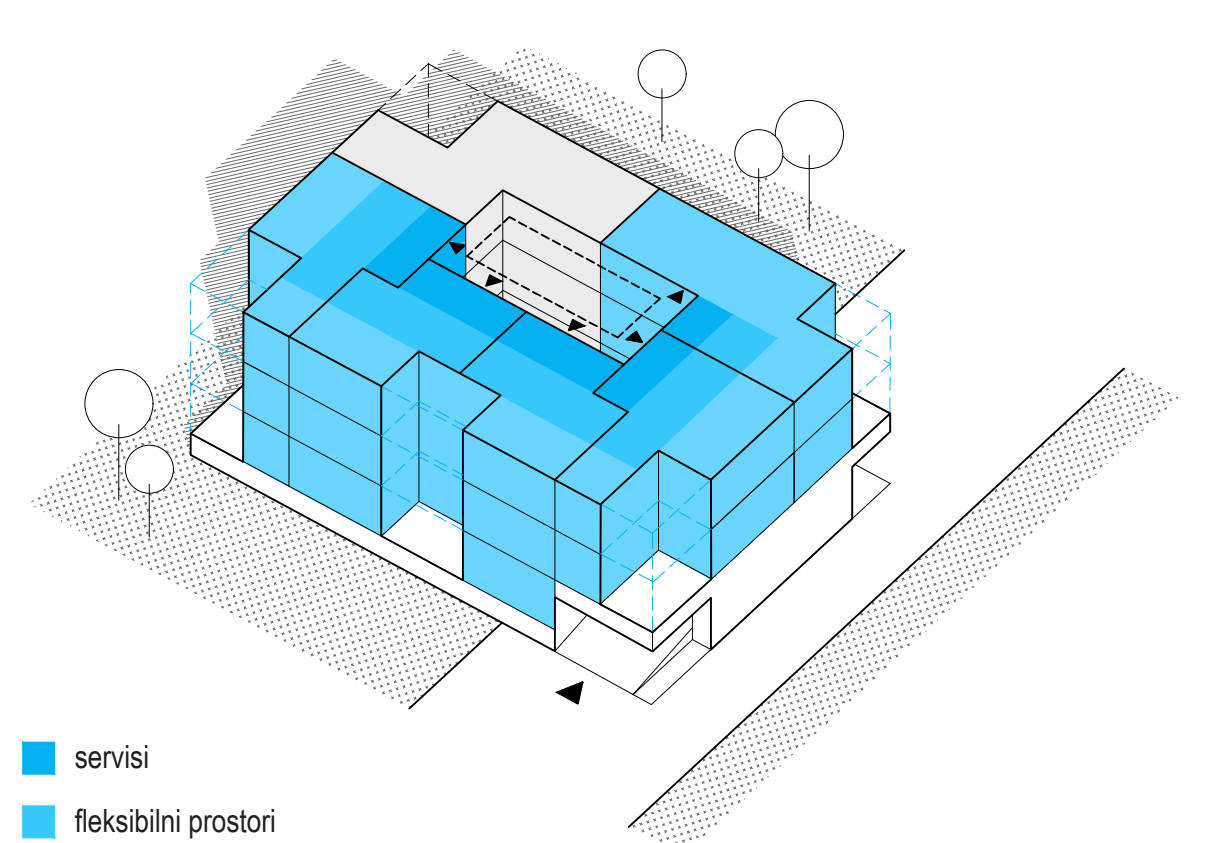


Glavna povezovalna hrbtnica oziroma pot je namenjena izključno pešcem ter kolesarjem in je tako jasno ločena od poti motornega prometa.



SHEMA SLOJENJA PROSTOROV

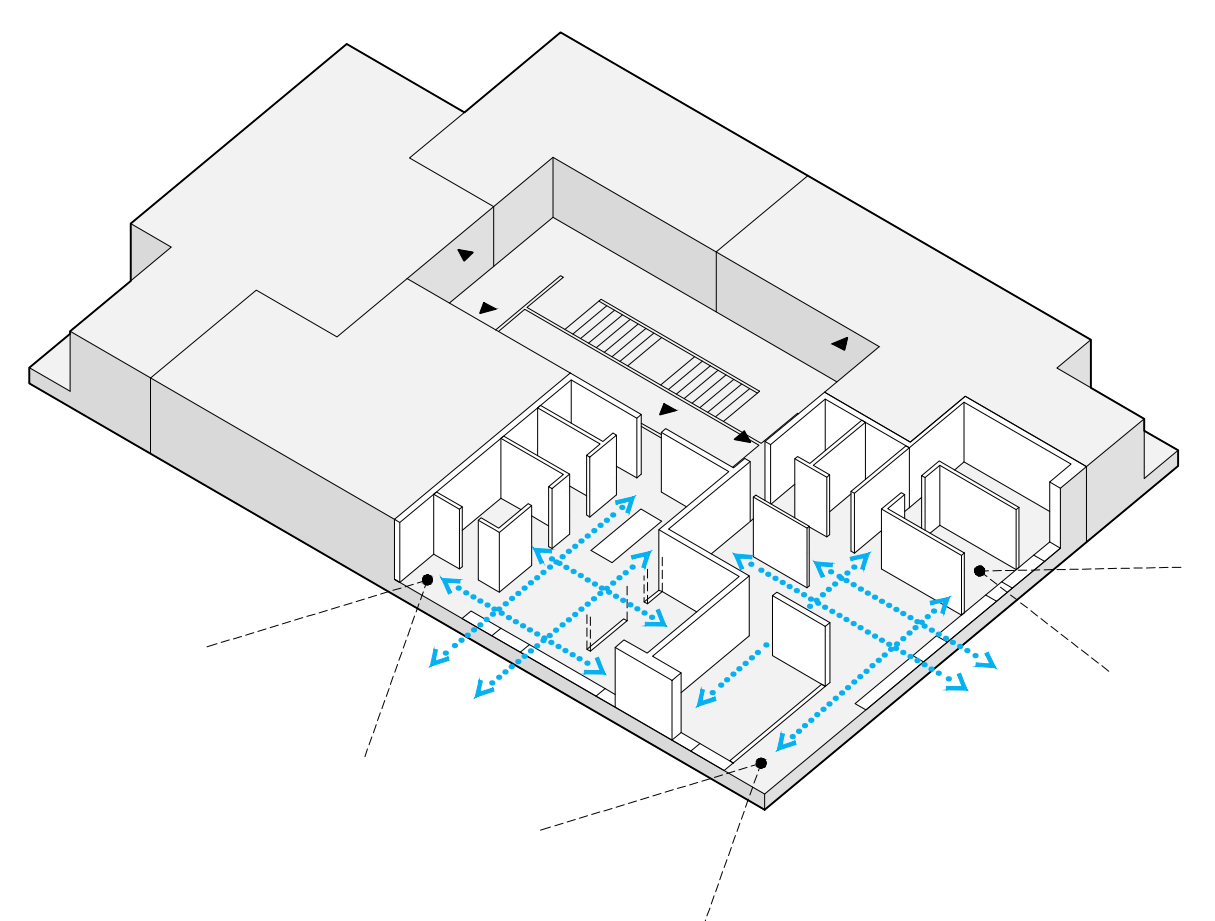
Vsa stanovanja so zasnovana po enotnih načelih modularne zasnove. Enotna globina tlorisa se deli na servisni pas, ki se nahaja na severni strani, in programski pas z južno orientacijo.



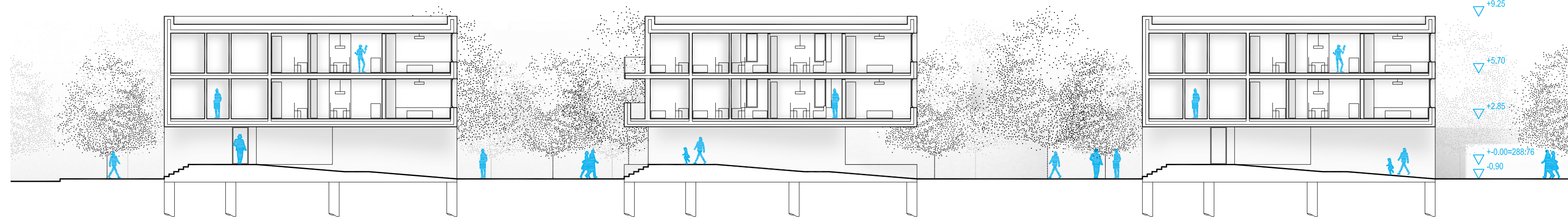
- servisi
- fleksibilni prostori
- dnevni bivalvni prostori
- skupni servisi

SHEMA FLEKSIBILNOSTI STANOVANJ

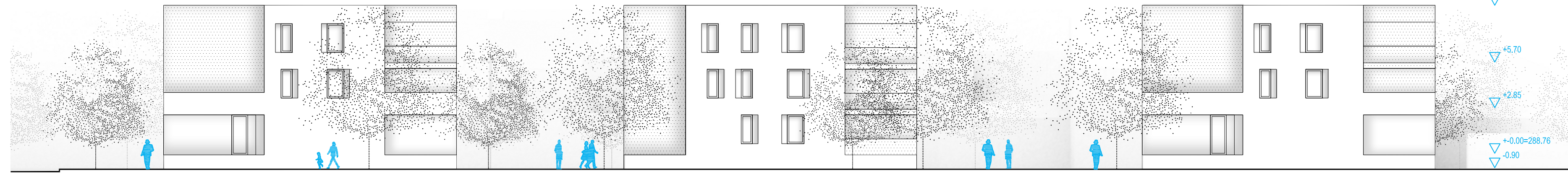
Fleksibilna zasnova stanovanj z odprtim tlorisom omogoča različne organizacije in optično poveča površinsko skromen bivalvni prostor. Znotraj strukturne mreže je možno stanovanja poljubno zrealizirati. S tem se v sorazmerno homogeni strukturi enovitost ritma razrahlja.



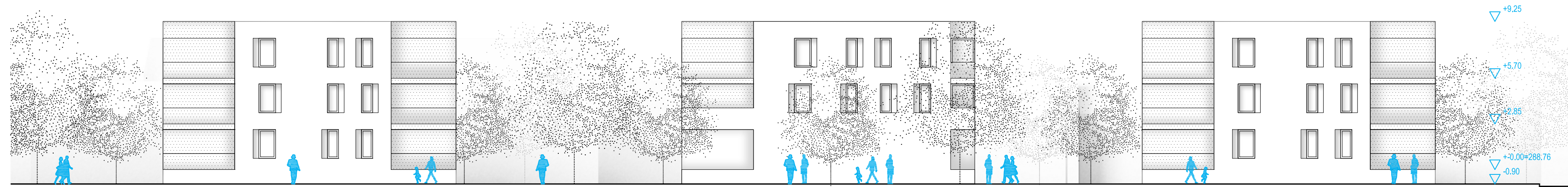
SHEMATSKI PRIKAZI



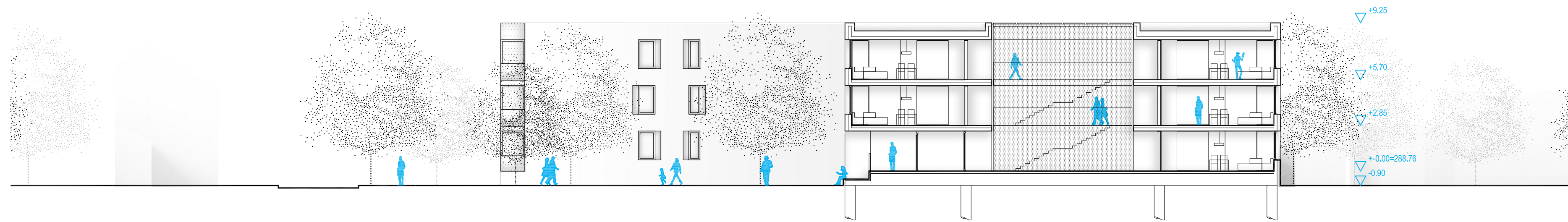
PREREZ AA M 1:200



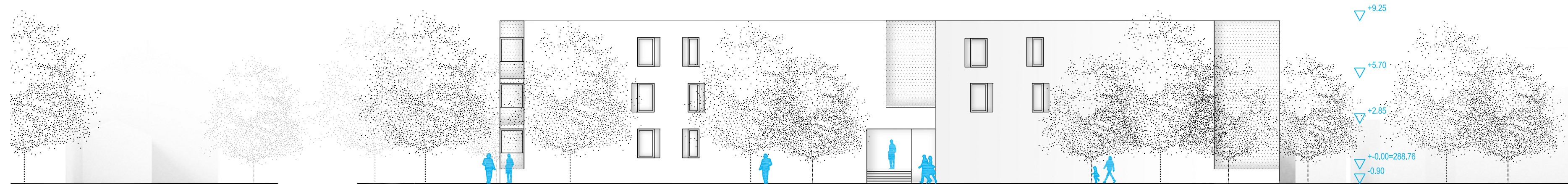
SEVEROZAHODNA FASADA M 1:200



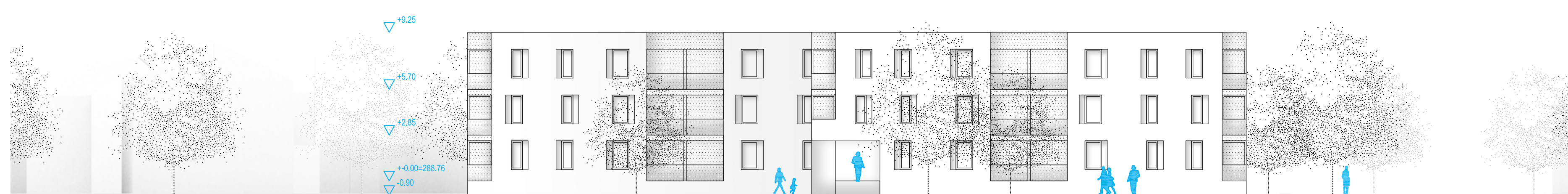
JUGOVZHODNA FASADA M 1:200



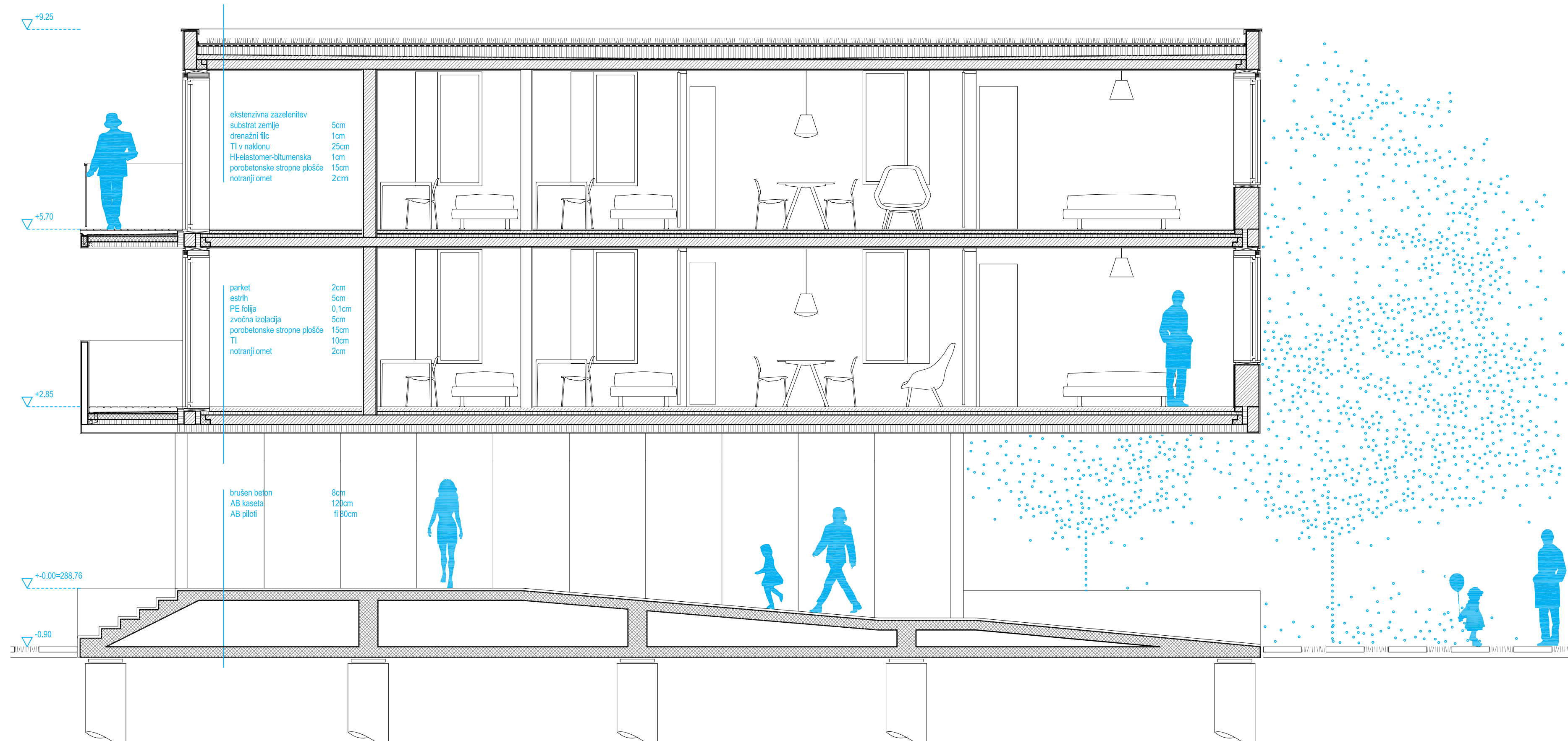
PREREZ BB M 1:200



SEVEROVZHODNA FASADA M 1:200



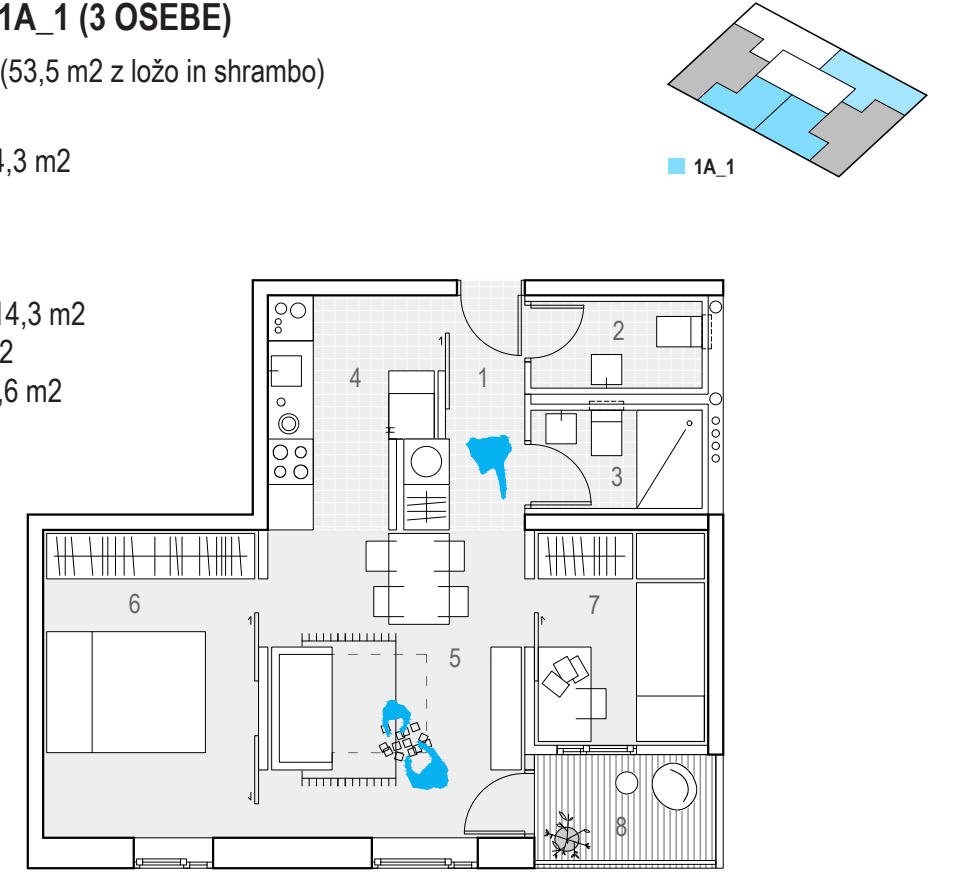
JUGOZAHODNA FASADA M 1:200



PREREZ M 1:50

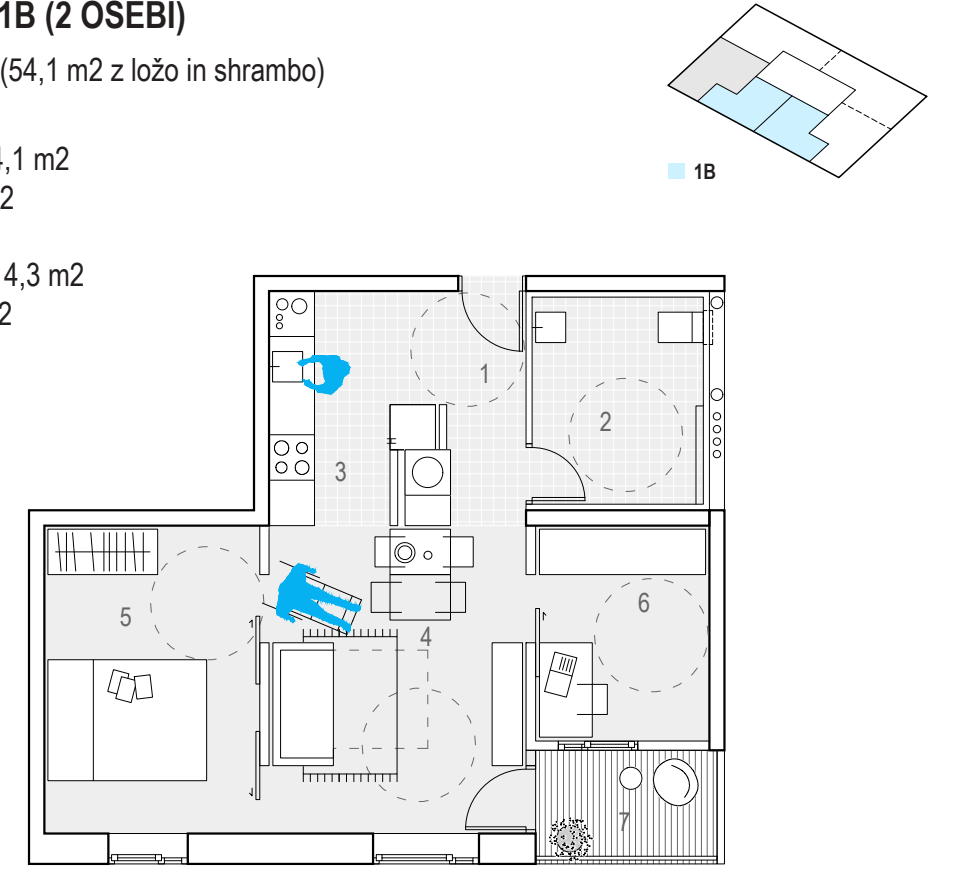
STANOVANJE 1A_1 (3 OSEBE)
površina: 48,5 m² (53,5 m² z ložo in shrambo)

- 1 vhodni prostor 4,3 m²
- 2 wc 2,7 m²
- 3 kopalnica 3 m²
- 4 kuhinja 5,9 m²
- 5 dnevni prostor 14,3 m²
- 6 spalnica 11,6 m²
- 7 otroška soba 6,6 m²
- 8 loža 1,8 m²



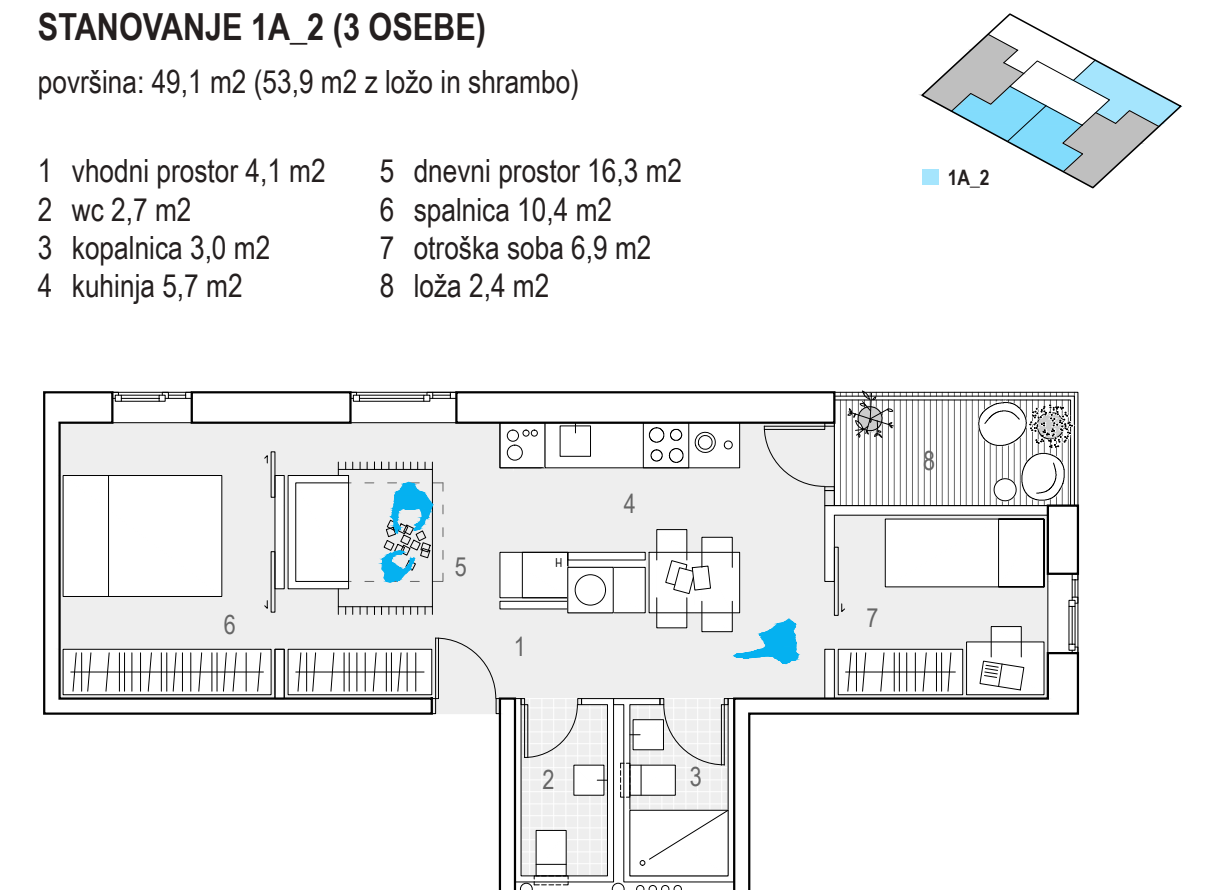
STANOVANJE 1B (2 OSEBE)
površina: 49,1 m² (54,1 m² z ložo in shrambo)

- 1 vhodni prostor 4,1 m²
- 2 kopalnica 6,3 m²
- 3 kuhinja 6,2 m²
- 4 dnevni prostor 14,3 m²
- 5 spalnica 11,6 m²
- 6 kabinet 6,6 m²
- 7 loža 1,8 m²



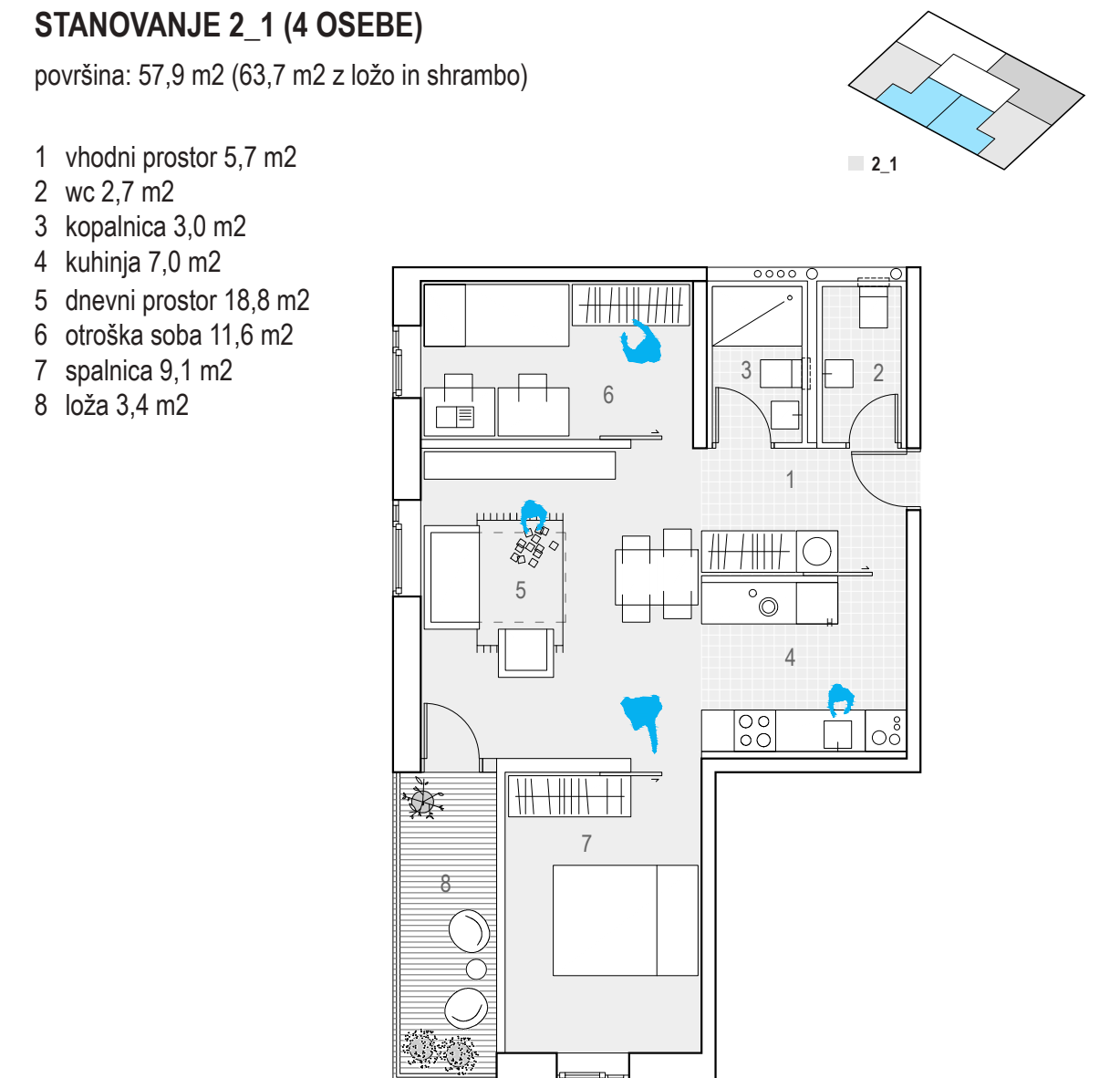
STANOVANJE 1A_2 (3 OSEBE)
površina: 49,1 m² (53,9 m² z ložo in shrambo)

- 1 vhodni prostor 4,1 m²
- 2 wc 2,7 m²
- 3 kopalnica 3,0 m²
- 4 kuhinja 5,7 m²
- 5 dnevni prostor 16,3 m²
- 6 spalnica 10,4 m²
- 7 otroška soba 6,9 m²
- 8 loža 2,4 m²



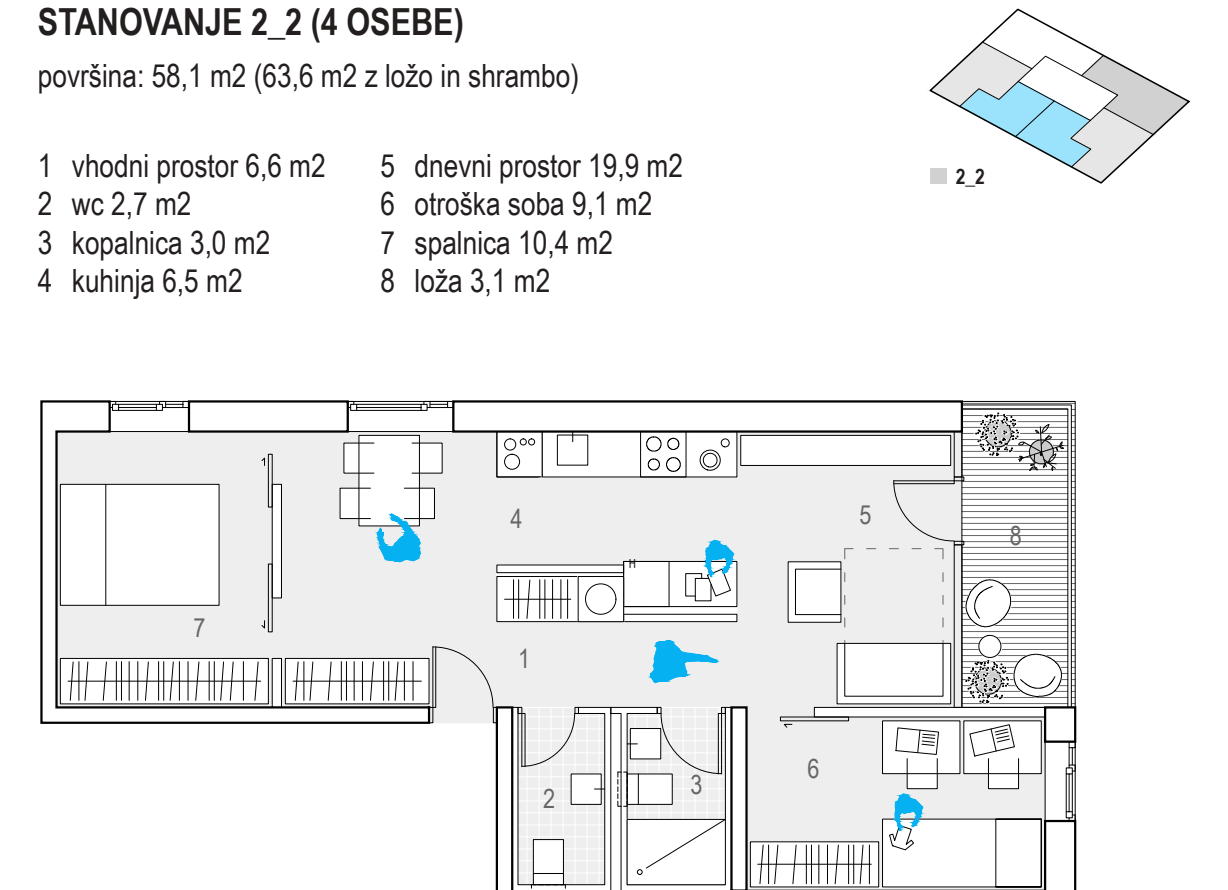
STANOVANJE 2_1 (4 OSEBE)
površina: 57,9 m² (63,7 m² z ložo in shrambo)

- 1 vhodni prostor 5,7 m²
- 2 wc 2,7 m²
- 3 kopalnica 3,0 m²
- 4 kuhinja 7,0 m²
- 5 dnevni prostor 18,8 m²
- 6 otroška soba 11,6 m²
- 7 spalnica 9,1 m²
- 8 loža 3,4 m²



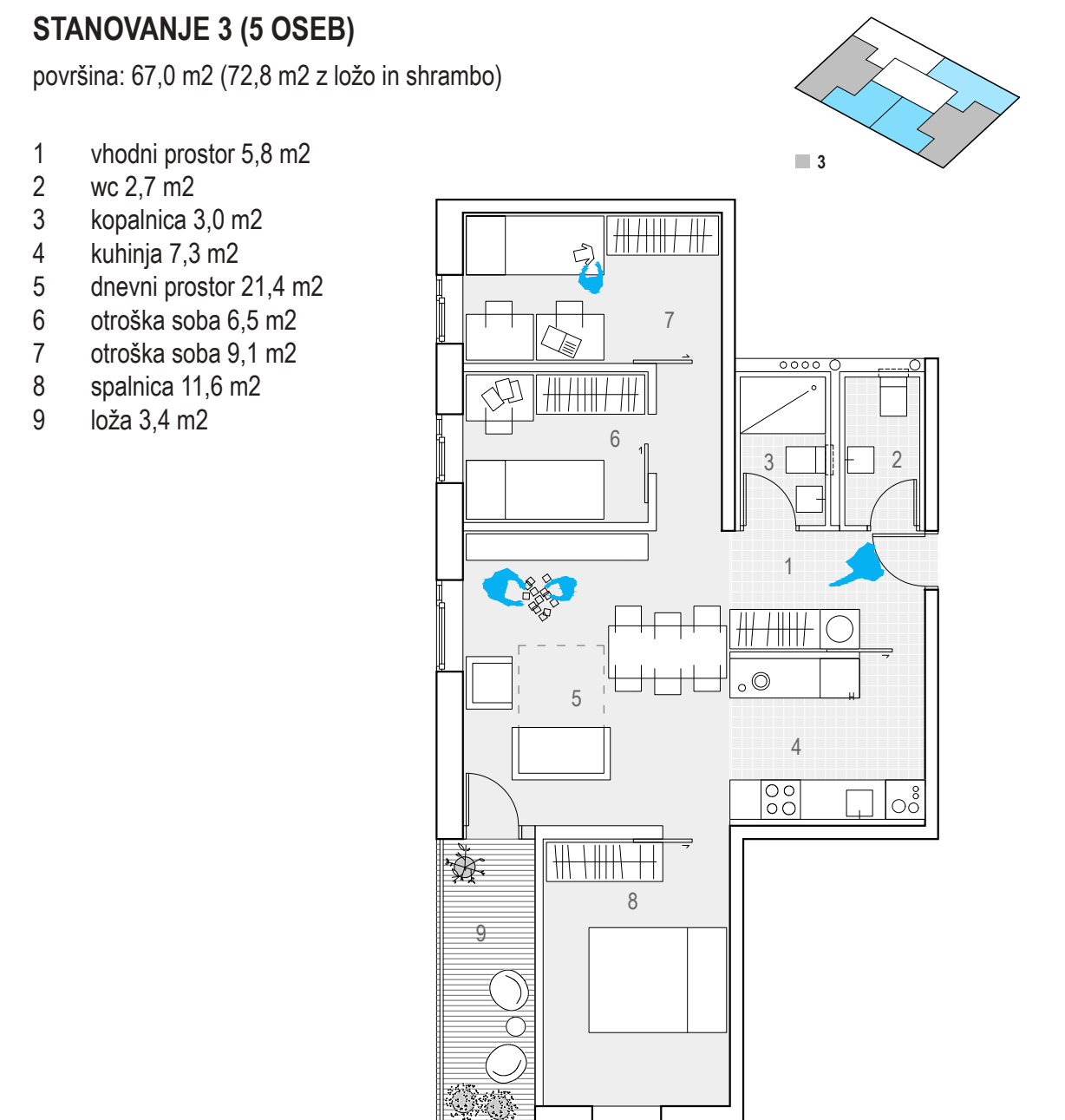
STANOVANJE 2_2 (4 OSEBE)
površina: 58,1 m² (63,6 m² z ložo in shrambo)

- 1 vhodni prostor 6,6 m²
- 2 wc 2,7 m²
- 3 kopalnica 3,0 m²
- 4 kuhinja 6,5 m²
- 5 dnevni prostor 19,9 m²
- 6 otroška soba 9,1 m²
- 7 spalnica 10,4 m²
- 8 loža 3,1 m²



STANOVANJE 3 (5 OSEB)
površina: 67,0 m² (72,8 m² z ložo in shrambo)

- 1 vhodni prostor 5,8 m²
- 2 wc 2,7 m²
- 3 kopalnica 3,0 m²
- 4 kuhinja 7,3 m²
- 5 dnevni prostor 21,4 m²
- 6 otroška soba 6,5 m²
- 7 otroška soba 9,1 m²
- 8 spalnica 11,6 m²
- 9 loža 3,4 m²



TLORISI TIPIČNIH STANOVANJ M 1:100