

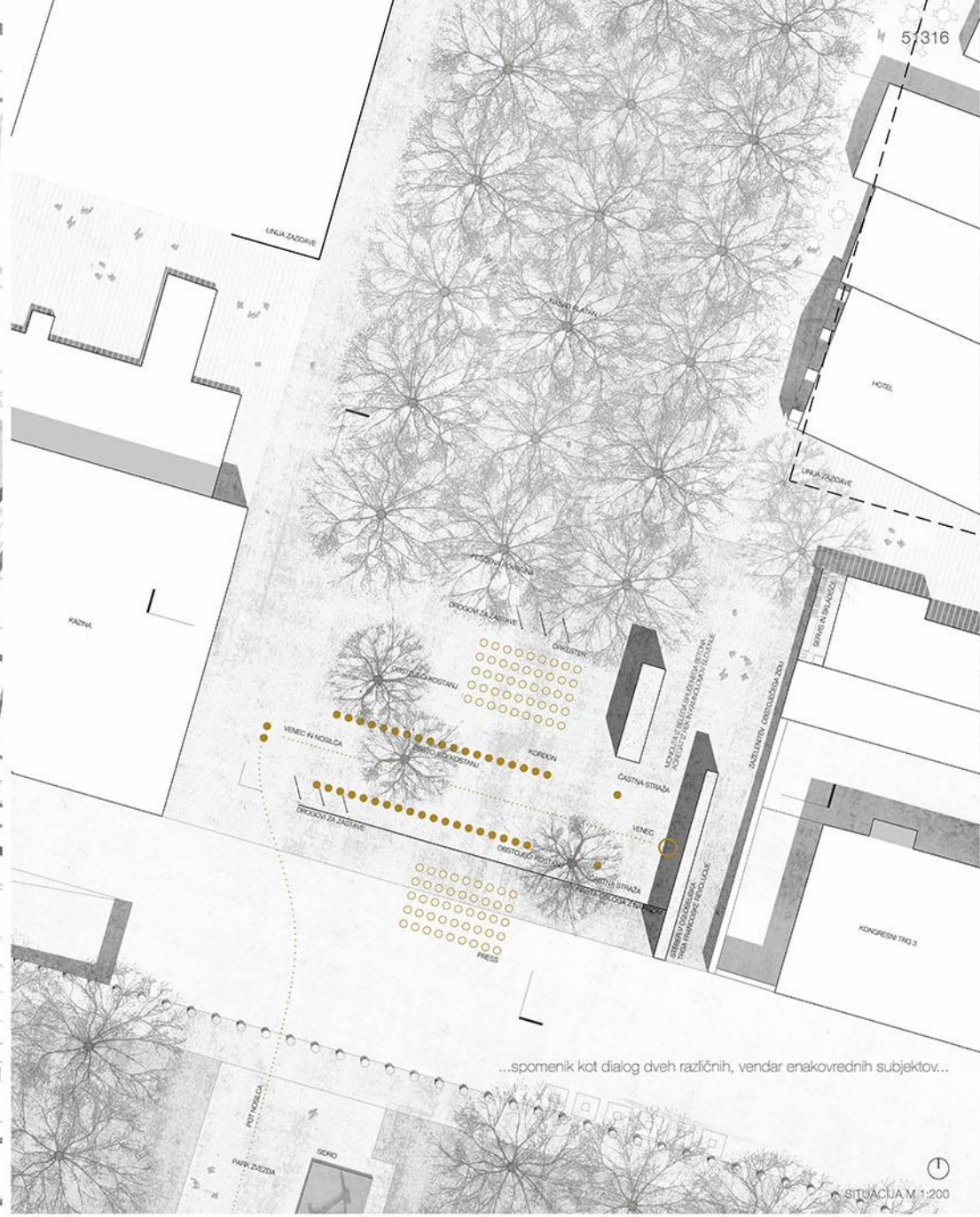


Z I V L J E N J E I N E N A S M R T

OTON ZURBRUGEN

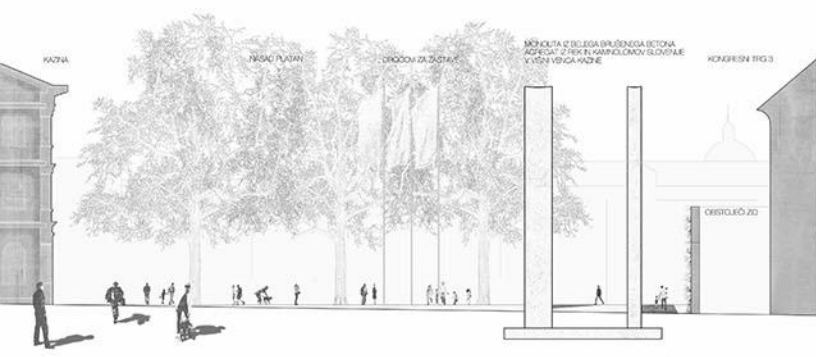


URBANISTIČNA SITUACIJA M 1:1000

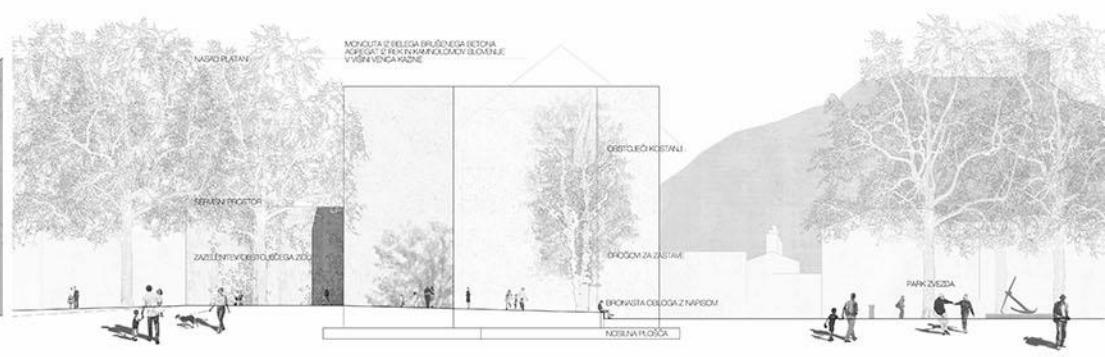


SITUACIJA M 1:200

...spomenik kot dialog dveh različnih, vendar enakovrednih subjektov...



VZDOLŽNI PREREZ M 1:200

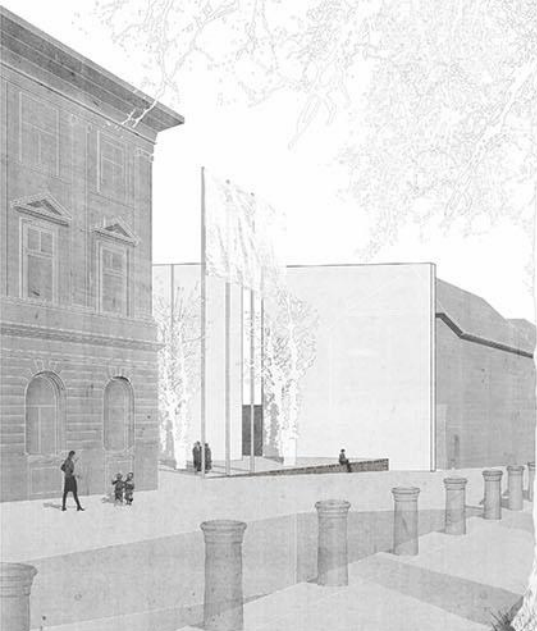


PREČNI PREREZ M 1:200

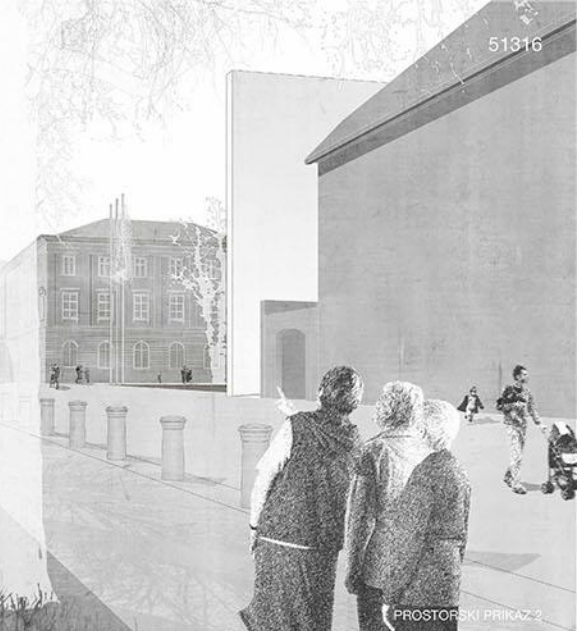


AKSONOMETRIJA M 1:500

...nasad platan v pravilnem rastru na rahlo nagnjeni peščeni površini novega Južnega trga obravnavamo kot pozitiv odprtega prostora parka Zvezda...



PROSTORSKI PRIKAZ 3



PROSTORSKI PRIKAZ 2

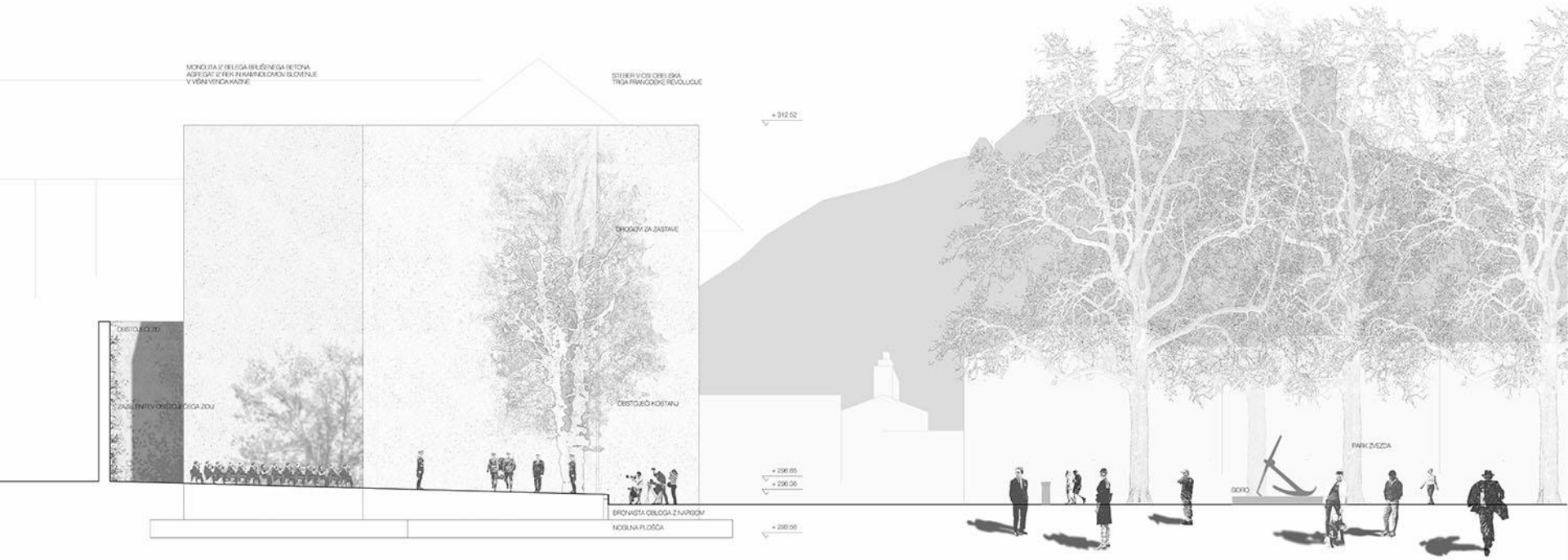
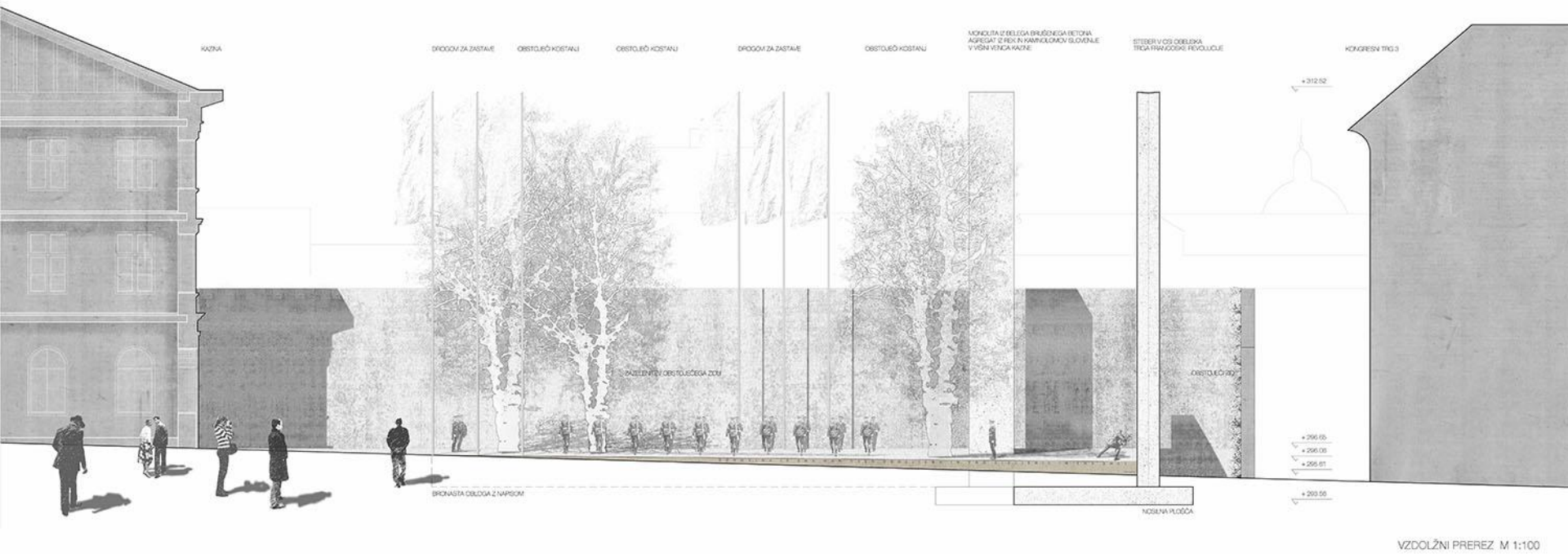
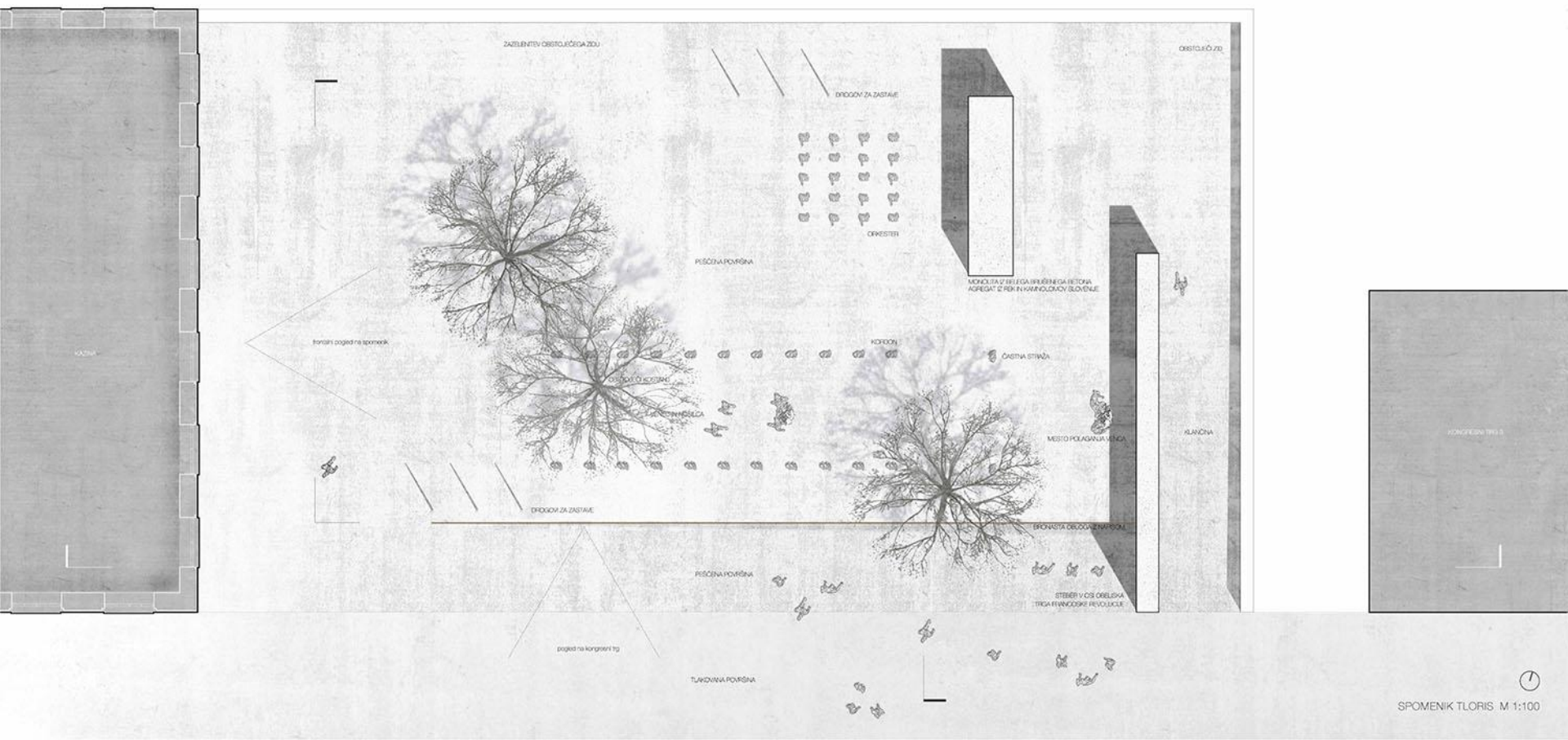


PROSTORSKI PRIKAZ 1



...s postavitvijo obeh prizem ob rob obravnavanega ozkega območja postane odprti prostor spomenika vhod v bodoči Južni trg ...

PTIČJA PERSPEKTIVA



...in bi hkrati s svojo nevtralnó pojavnostjo in simbolnim sporočilom presegel čas, ustvaril nekakšno brezčasno situacijo v prostoru.