

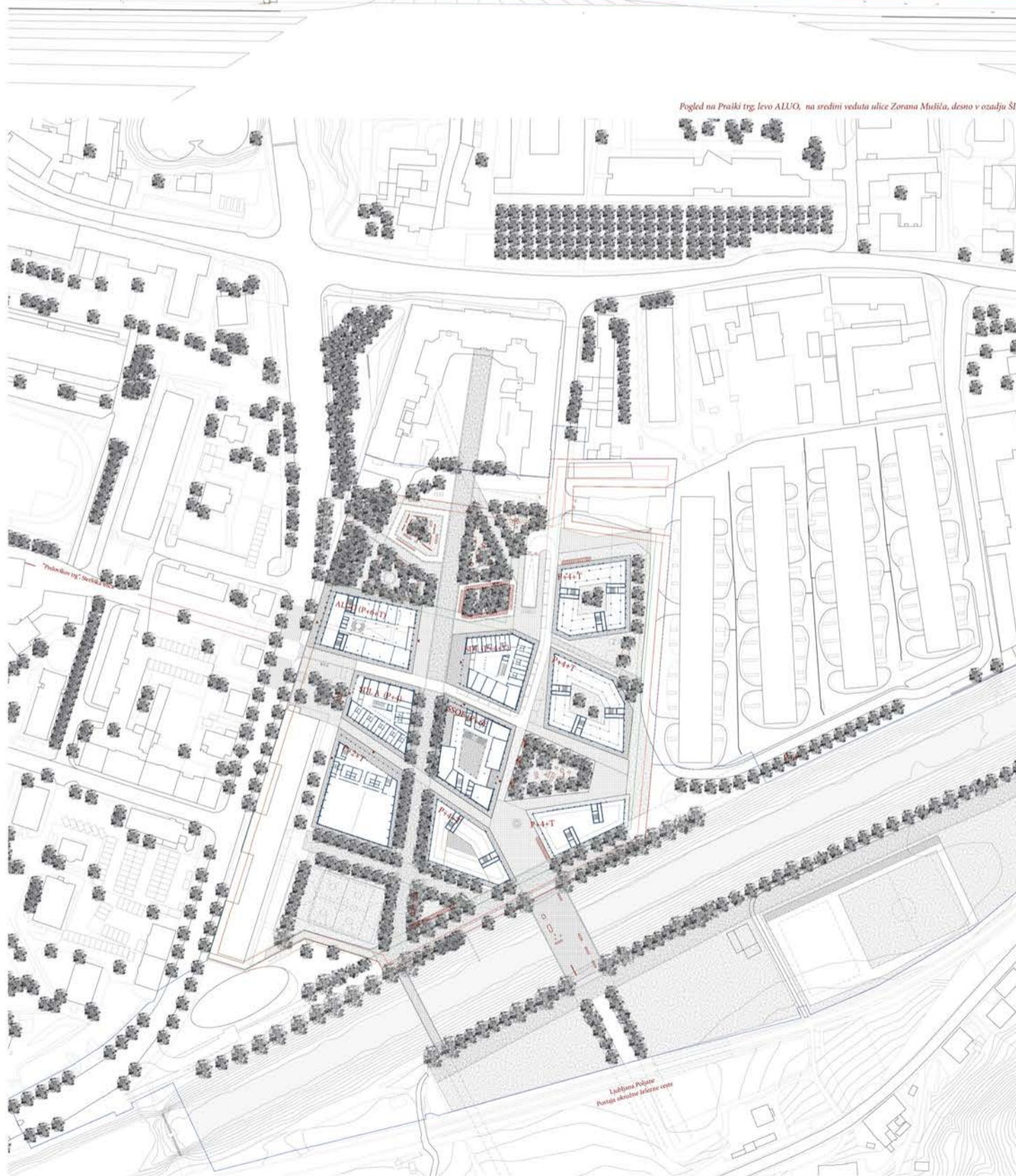
**MESTO IN KAMPUS**  
priložnost za sodobno kreativno obrtno mestotvorno četrt



# MESTO IN KAMPUS

## priložnost za sodobno kreativno obrtno mestotvorno četrt

512AA



### Dodatni program

Predlagan je dodatni program, ki omogoča, da se kampus integrira v mesto. Predvidena so stanovanja z javnim prilicjem namenjenim trgovinam, obrtnim delavnicam prebivalcev in storitvenim dejavnostim za vsak dan. Poleg stanovanj, priročnih za mlade zdravstvenike, družine in vse, so predlagana tudi odkrbovana stanovanja. Stanovanja so lahko v prihodnosti, kot del reševanja primanjkljaja stanovanj, zgrajena s strani mestne občine, stanovanjskih združenj ali celo posameznikov. Skupaj s kampusom ustvarijo raznoliko in živahno mestno četrt, ki omogoča razvoj skupnosti. Zgoščena mestna zidava omogoča nadaljevanje organske rasti mesta znotraj oboda, obvoznice. S tem zmanjšuje odvisnost od avtomobila in ohranja naravo zunaj mestnega oboda, ki ob neregulirani razpršeni zidavi postopno izginja. Mesto tako postane bolj demokratično in dostopnejše prebivalcem, ljudem.

### Trajnost

Ohranjena je večina obstoječih dreves, posebno obstoječa simbolna drevoreda pred vojašnicami. Premišljena razporeditev zelenih površin na celotnem območju omogoča blaženje temperaturnih ekstremov. Porozen tlak v drevoredu in promeni ob ljubljanci dodatno pripomore k obvladovanju padavinskih vod.



KCAR, Archibachpartner, Aarau, Švica



Duplex Architekten, Hunziker Arrol, Aarau, Švica



Mika Fabiani, Regulacija delovnega stolnega mesta Ljubljana

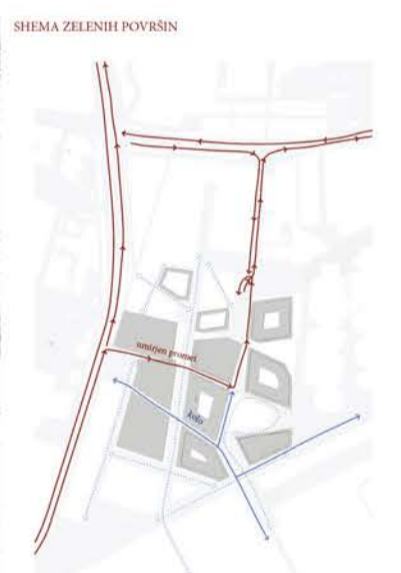
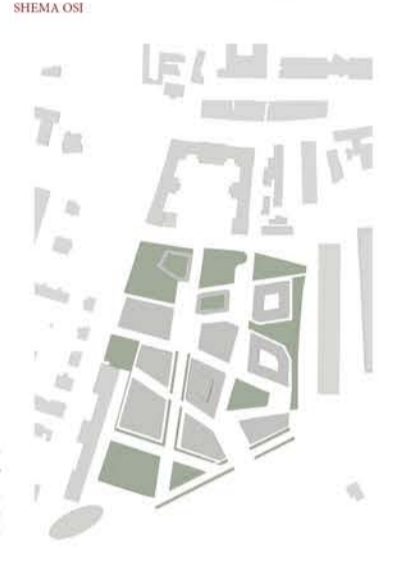
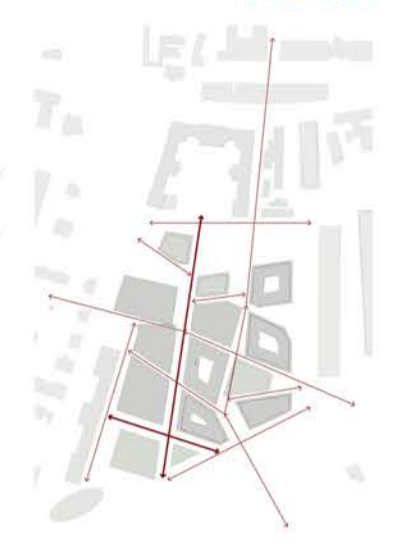
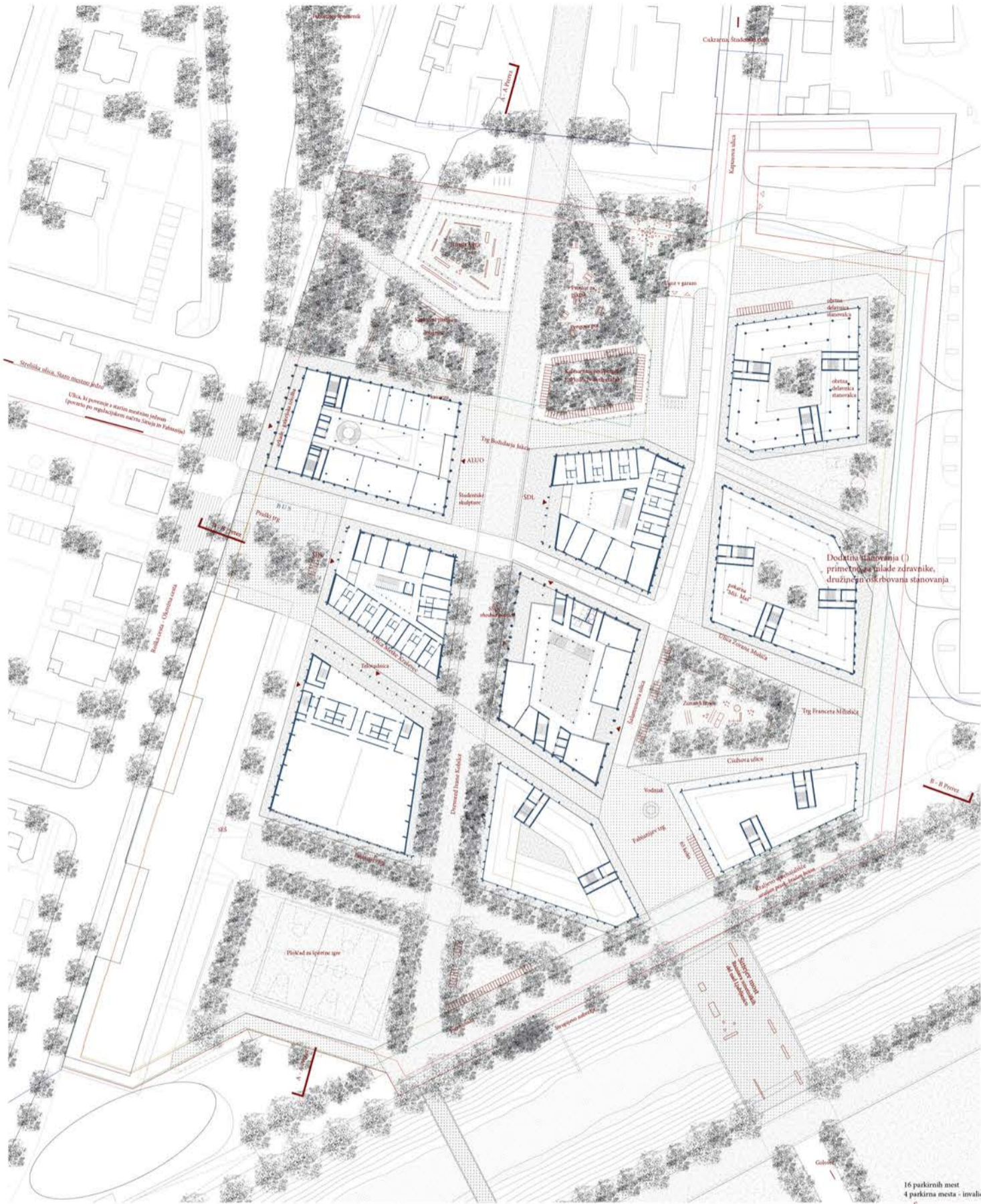


Carullo Sitta, Regulacija delovnega stolnega mesta Ljubljana

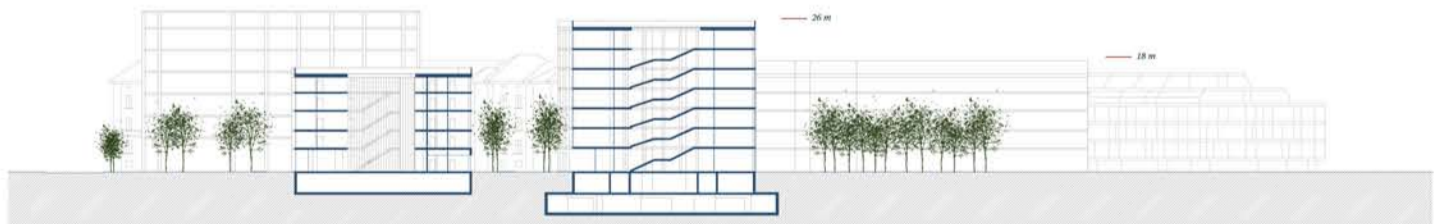


KCAR, Entropia, Zurich, Švica

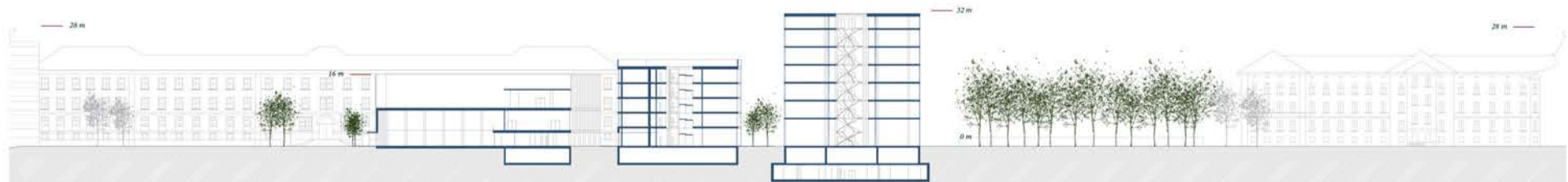
S  
| Situacija 1:500



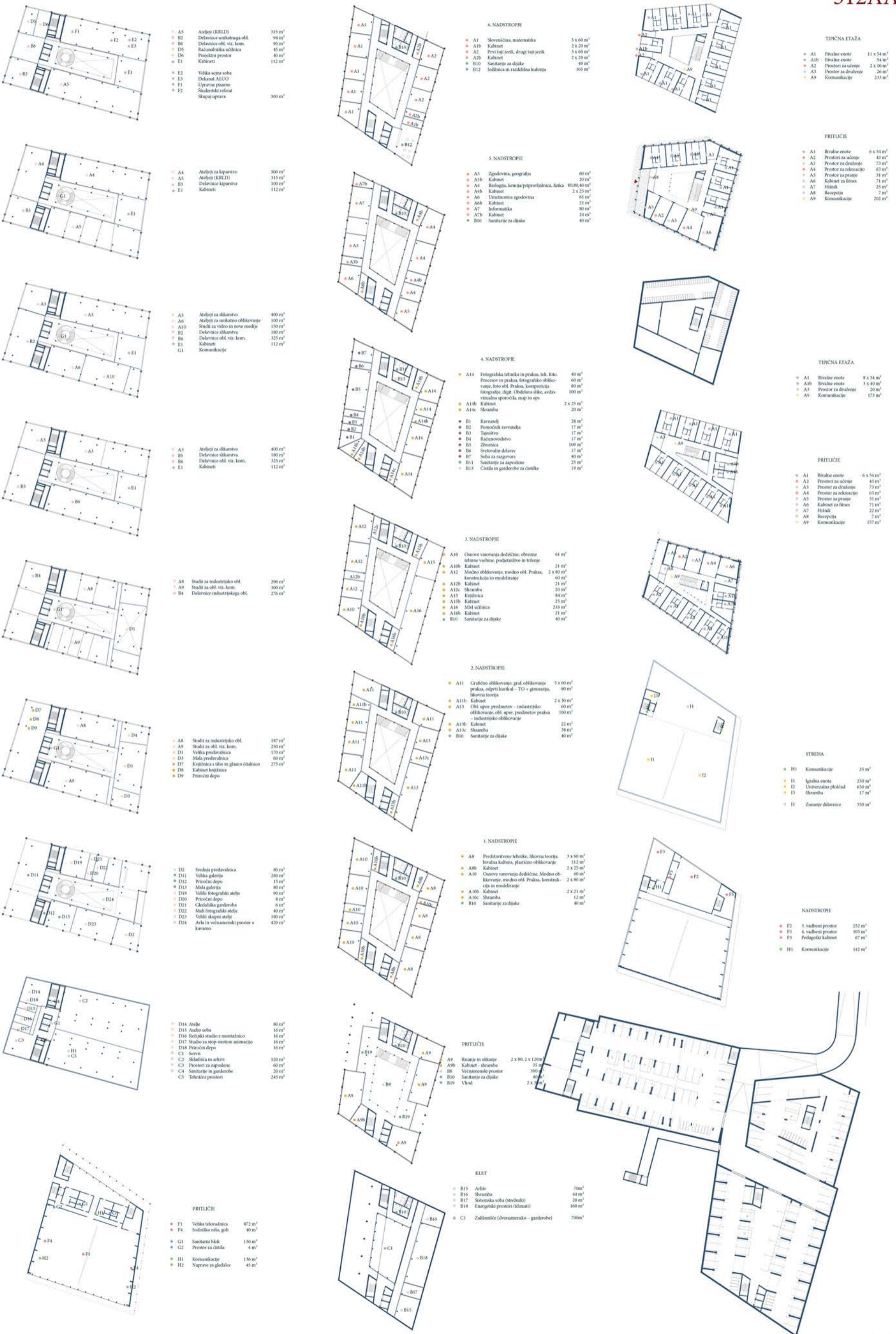
16 parkirnih mest  
4 parkirna mesta - invalid  
S  
I Situacija 1:500



Študentski dom    Drevored Ivane Kobilce    SSOF    Prečni prerez B 1:500



ulica Metke Kraševac    Študentski dom    ALUO    Vzdolžni prerez A 1:500



**6. NADSTROPJE**

A3	Slovenščina, matematika	5 x 60 m <sup>2</sup>
A1b	Kabinet	2 x 20 m <sup>2</sup>
A2	Prvi tuj jezik, drugi tuj jezik	3 x 60 m <sup>2</sup>
A2b	Kabinet	2 x 20 m <sup>2</sup>
B10	Sanitarje za dijak	40 m <sup>2</sup>
B12	Isolirna in razdelilna kuhinja	105 m <sup>2</sup>

**5. NADSTROPJE**

A3	Zgodovina, geografija	60 m <sup>2</sup>
A3b	Kabinet	20 m <sup>2</sup>
A4	Biologija, kemija/pripravnica, fizika	80,80,40 m <sup>2</sup>
A4b	Kabinet	2 x 25 m <sup>2</sup>
A6	Umetnostna zgodovina	64 m <sup>2</sup>
A6b	Kabinet	21 m <sup>2</sup>
A7	Informatika	80 m <sup>2</sup>
A7b	Kabinet	24 m <sup>2</sup>
B10	Sanitarje za dijak	40 m <sup>2</sup>

**4. NADSTROPJE**

A14	Fotografija tehnika in praksa, ish. foto. Procesor in praksa, fotografsko oblikovanje, foto obh. Praksa, kompozicija fotografije, digit. Obdelava slike, avdio-vizualne sporočila, map in opo.	40 m <sup>2</sup> 60 m <sup>2</sup> 60 m <sup>2</sup> 80 m <sup>2</sup> 100 m <sup>2</sup>
A14c	Kabinet	2 x 25 m <sup>2</sup>
A14e	Študentska	20 m <sup>2</sup>
B1	Ravnatelj	28 m <sup>2</sup>
B2	Pomočnik ravnatelja	17 m <sup>2</sup>
B3	Tamizno	17 m <sup>2</sup>
B4	Računovodstvo	17 m <sup>2</sup>
B5	Zbornica	100 m <sup>2</sup>
B6	Svetovalni delavci	17 m <sup>2</sup>
B7	Soba za razgovore	40 m <sup>2</sup>
B11	Sanitarje za zaposlene	25 m <sup>2</sup>
B13	Čistila in garderobe za čistilke	19 m <sup>2</sup>

**3. NADSTROPJE**

A10	Osnove varovanja dehidrata, obvezne učilne vsebine, podjetstvo in trženje	61 m <sup>2</sup>
A10b	Kabinet	21 m <sup>2</sup>
A12	Modno oblikovanje, modno obh. Praksa, konstrukcija in modlaranje	2 x 80 m <sup>2</sup> 40 m <sup>2</sup> 21 m <sup>2</sup>
A12b	Kabinet	20 m <sup>2</sup>
A12c	Študentska	84 m <sup>2</sup>
A13	Kaplinica	25 m <sup>2</sup>
A14	MM učilnica	216 m <sup>2</sup>
A14b	Kabinet	21 m <sup>2</sup>
B10	Sanitarje za dijak	40 m <sup>2</sup>

**2. NADSTROPJE**

A8	Studijski obh. viz. kom.	296 m <sup>2</sup>
A9	Studijski obh. viz. kom.	300 m <sup>2</sup>
B4	Delovne industrijskega obh.	276 m <sup>2</sup>

**1. NADSTROPJE**

A8	Studijski obh. viz. kom.	187 m <sup>2</sup>
A9	Studijski obh. viz. kom.	250 m <sup>2</sup>
D1	Velika predavalnica	170 m <sup>2</sup>
D3	Mala predavalnica	60 m <sup>2</sup>
D7	Konferenčna in glasno učilnica	275 m <sup>2</sup>
D8	Kabinet knjižnice	
D9	Prilozni depo	

**0. NADSTROPJE**

D2	Srednja predavalnica	80 m <sup>2</sup>
D11	Velika galerija	280 m <sup>2</sup>
D12	Prilozni depo	15 m <sup>2</sup>
D13	Mala galerija	80 m <sup>2</sup>
D18	Veliki fotografski atelje	90 m <sup>2</sup>
D20	Prilozni depo	8 m <sup>2</sup>
D21	Gledališka garderoba	6 m <sup>2</sup>
D22	Mali fotografski atelje	40 m <sup>2</sup>
D23	Veliki skupni atelje	180 m <sup>2</sup>
D24	Atelje in večnamenski prostor s kavarnom	420 m <sup>2</sup>

**PRITLICE**

F1	Velika tovarnica	872 m <sup>2</sup>
F4	Sodniška mta. goli	40 m <sup>2</sup>
G1	Sanitarni blok	150 m <sup>2</sup>
G2	Prostor za čistila	4 m <sup>2</sup>
H1	Komunikacije	156 m <sup>2</sup>
H2	Naprave za gledalce	45 m <sup>2</sup>

**KLET**

B15	Arhiv	700 m <sup>2</sup>
B16	Študentska	44 m <sup>2</sup>
B17	Sistemski soba (strelski)	20 m <sup>2</sup>
B18	Energetski prostori (klimati)	160 m <sup>2</sup>
C1	Zaključne (dvoznamensko - garderobe)	7000 m <sup>2</sup>

**TIPIČNA ETAŽA**

A1	Bivalne enote	11 x 54 m <sup>2</sup>
A1b	Bivalne enote	54 m <sup>2</sup>
A2	Prostor za učenje	2 x 10 m <sup>2</sup>
A3	Prostor za druženje	26 m <sup>2</sup>
A9	Komunikacije	233 m <sup>2</sup>

**PRITLICE**

A1	Bivalne enote	6 x 54 m <sup>2</sup>
A2	Prostor za učenje	43 m <sup>2</sup>
A3	Prostor za druženje	73 m <sup>2</sup>
A4	Prostor za rekreacijo	63 m <sup>2</sup>
A5	Prostor za pranje	31 m <sup>2</sup>
A6	Kabinet za fitnes	71 m <sup>2</sup>
A7	Hišnik	25 m <sup>2</sup>
A8	Recepcija	7 m <sup>2</sup>
A9	Komunikacije	262 m <sup>2</sup>

**TIPIČNA ETAŽA**

A1	Bivalne enote	8 x 54 m <sup>2</sup>
A1b	Bivalne enote	3 x 40 m <sup>2</sup>
A3	Prostor za druženje	20 m <sup>2</sup>
A9	Komunikacije	173 m <sup>2</sup>

**PRITLICE**

A1	Bivalne enote	6 x 54 m <sup>2</sup>
A2	Prostor za učenje	45 m <sup>2</sup>
A3	Prostor za druženje	73 m <sup>2</sup>
A4	Prostor za rekreacijo	63 m <sup>2</sup>
A5	Prostor za pranje	31 m <sup>2</sup>
A6	Kabinet za fitnes	71 m <sup>2</sup>
A7	Hišnik	22 m <sup>2</sup>
A8	Recepcija	7 m <sup>2</sup>
A9	Komunikacije	157 m <sup>2</sup>

**STREHA**

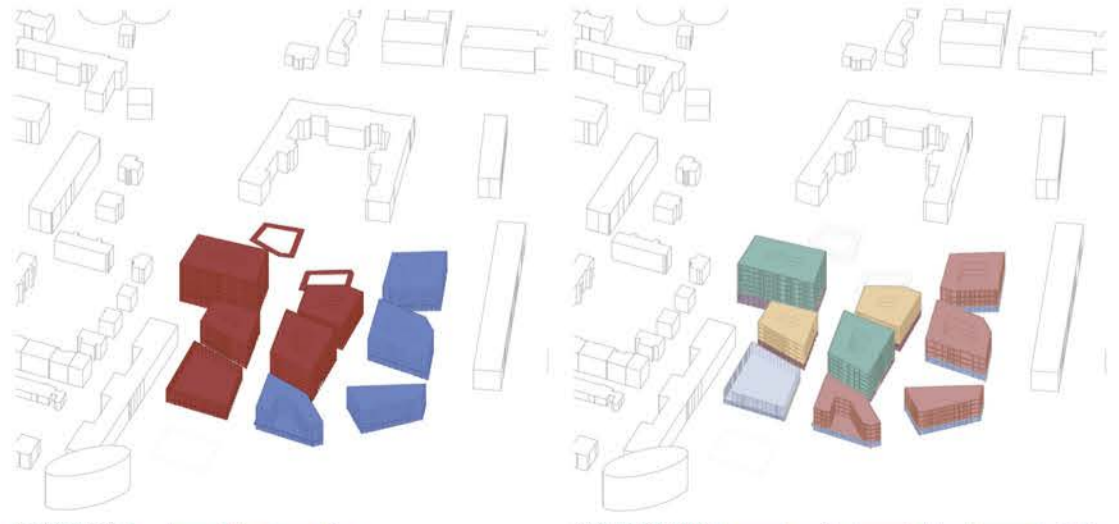
H1	Komunikacije	35 m <sup>2</sup>
I1	Igralna enota	250 m <sup>2</sup>
I2	Univerzalna ploščad	450 m <sup>2</sup>
I3	Študentska	17 m <sup>2</sup>
I4	Zunanje delavnice	350 m <sup>2</sup>

**NADSTROPJE**

F2	3. valbeni prostor	252 m <sup>2</sup>
F3	4. valbeni prostor	105 m <sup>2</sup>
F3	Pedagoški kabinet	67 m <sup>2</sup>
H1	Komunikacije	142 m <sup>2</sup>



Aksonometrija 1:500



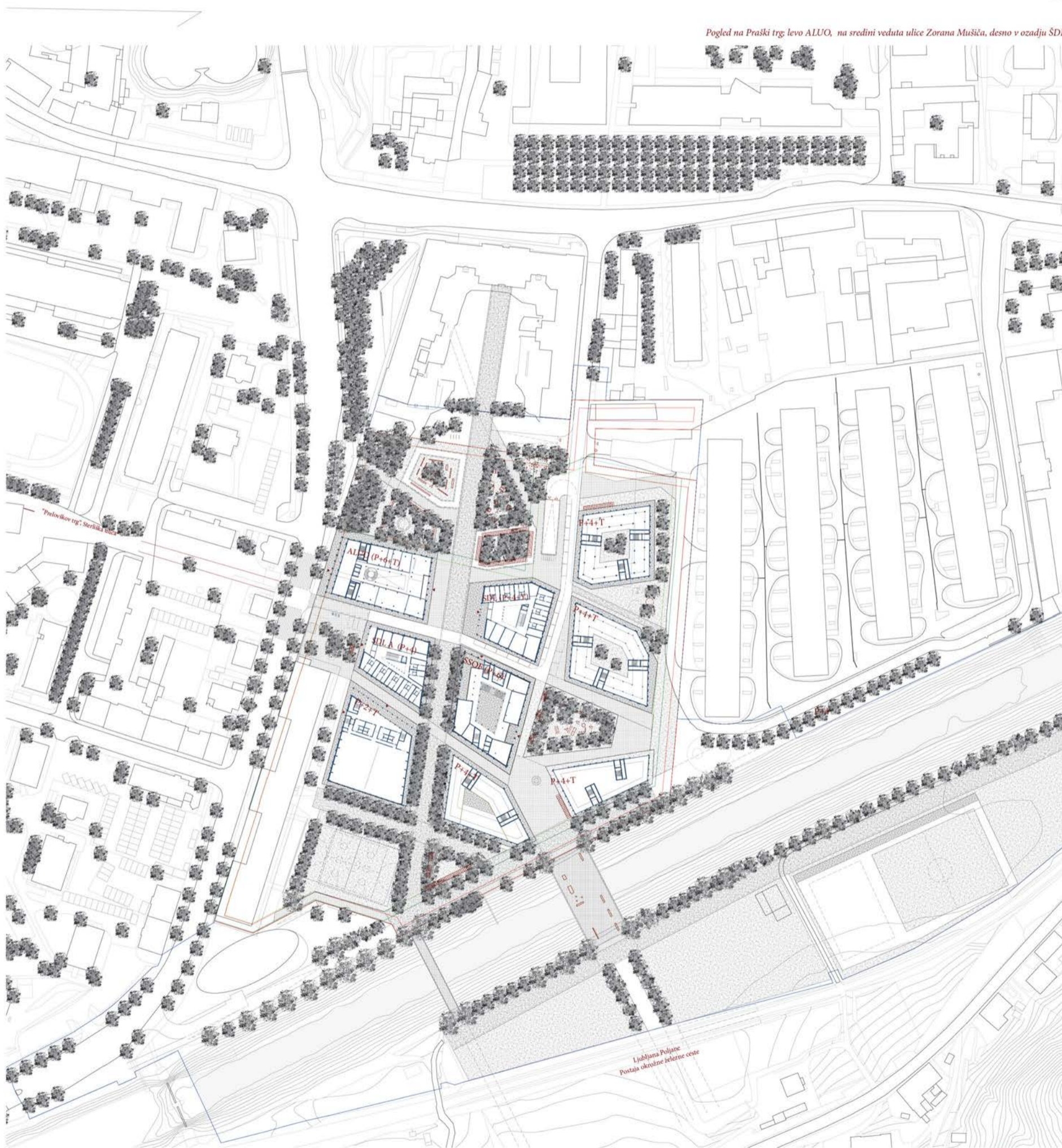
SHEMA FAZNOSTI

PROGRAMSKA SHEMA

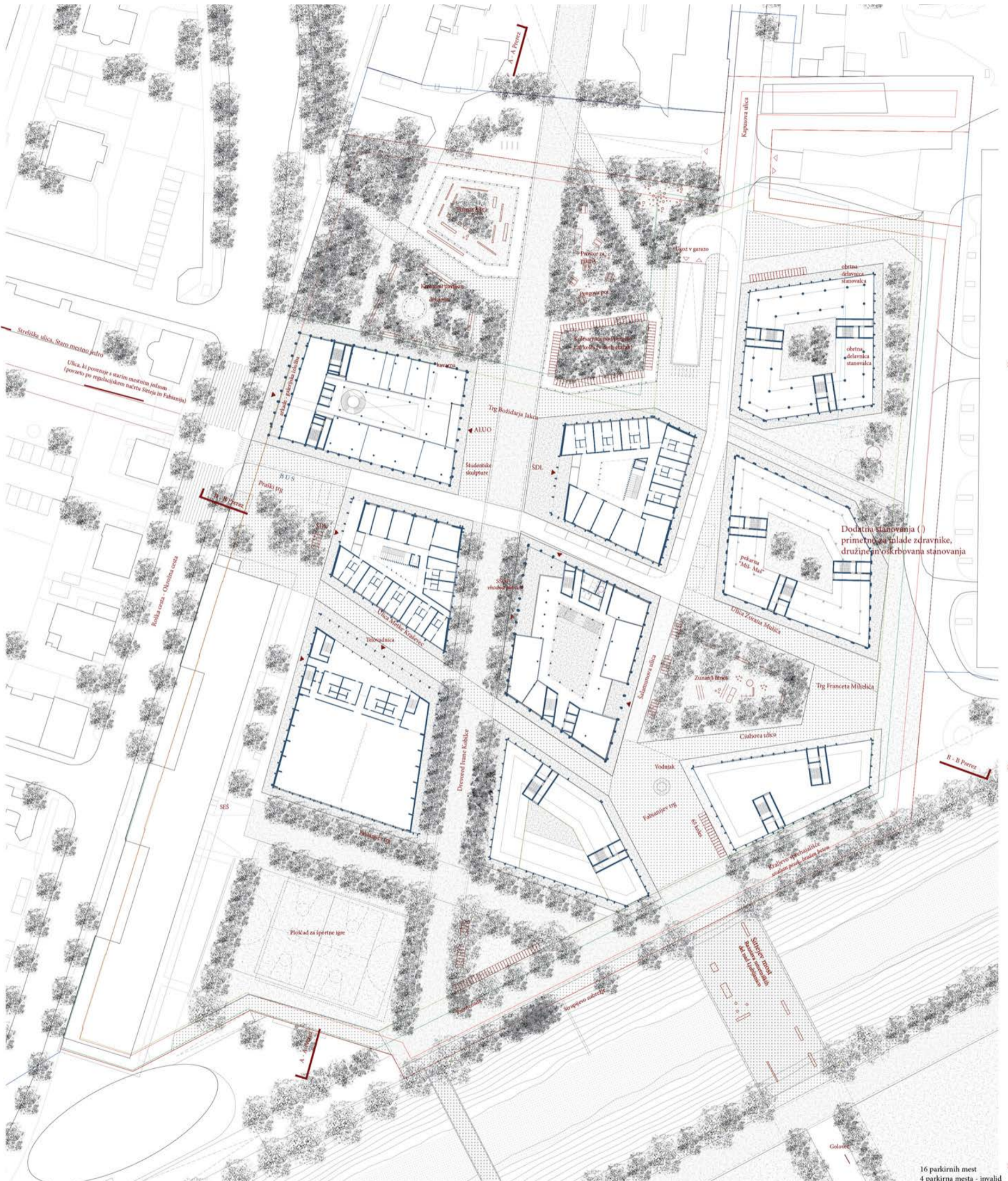


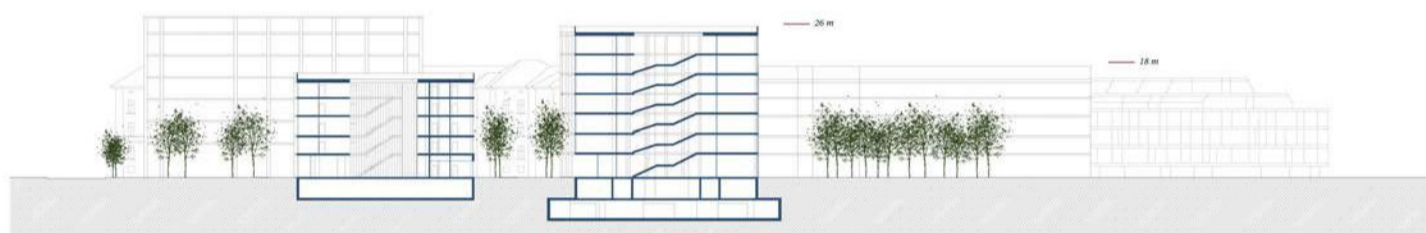
Pogled na Fabijančev trg

Pogled na Praški trg, levo ALUO, na sredini veduta ulice Zorana Mušiča, desno v ozadju SDI



S  
| Situacija 1:50

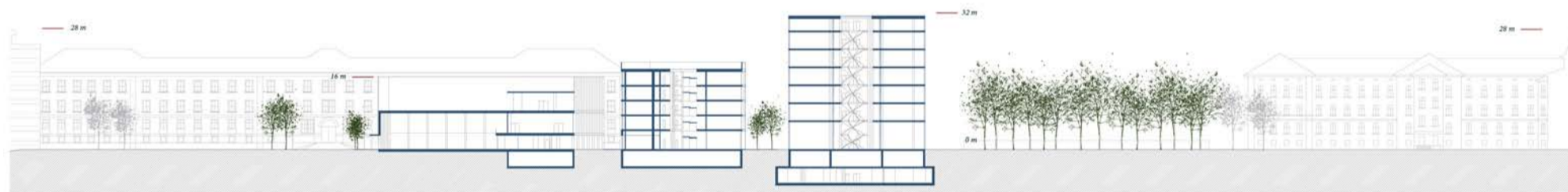




Študentski dom    Drevored Ivane Kobilce    SSOF

Prečni prerez B 1:500

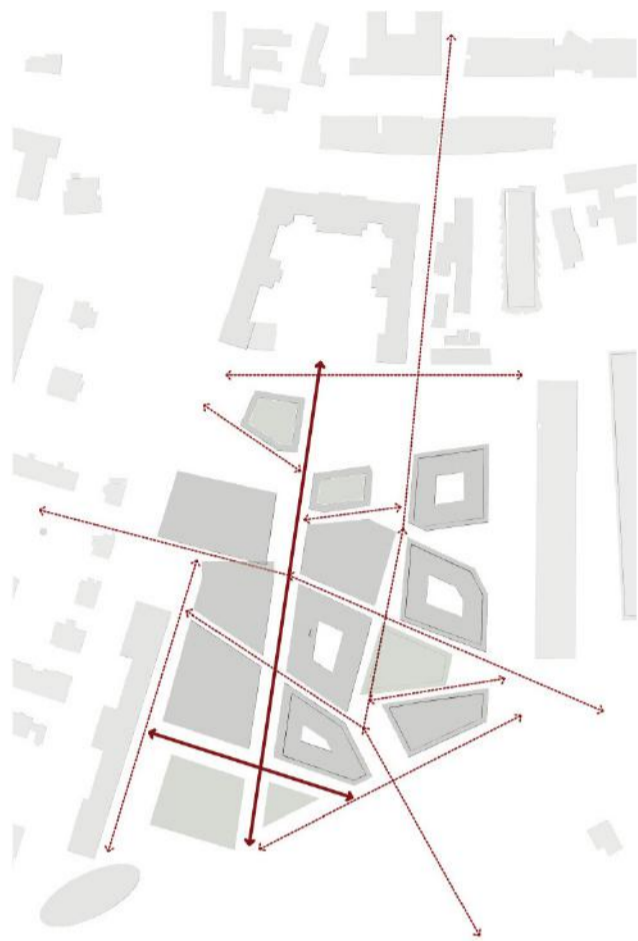
S



ulica Metke Kraševc    Študentski dom    ALUO

Vzdolžni prerez A 1:500

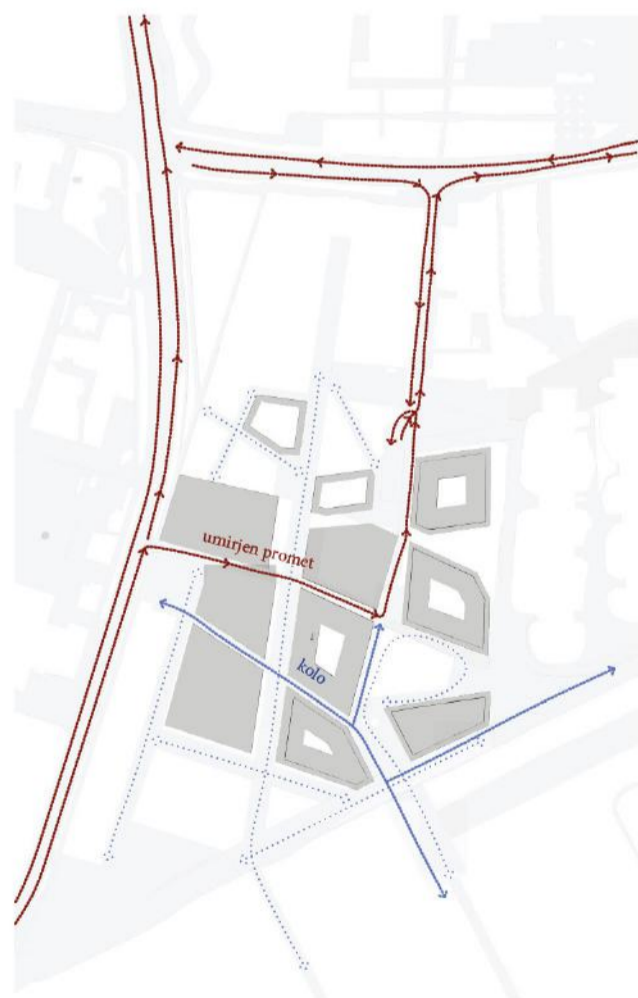




SHEMA OSI



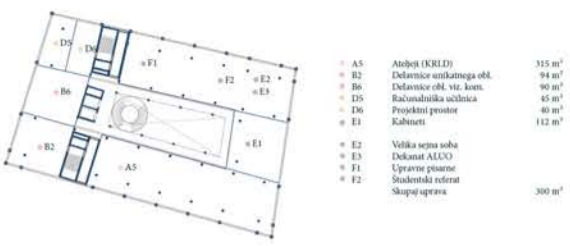
SHEMA ZELENIH POVRŠIN



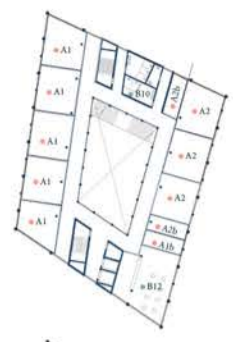
SHEMA PROMETA



SHEMA MORFOLOGIJE



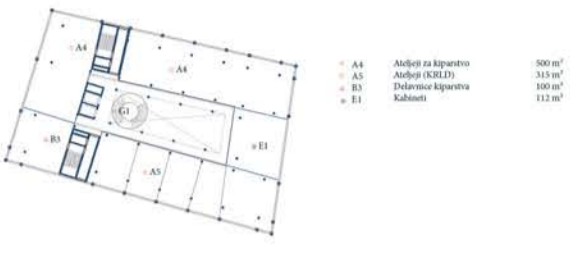
A5	Ateljei (KRLED)	315 m <sup>2</sup>
B2	Delavnice umetniškega obli.	94 m <sup>2</sup>
B6	Delavnice obli. viz. kom.	90 m <sup>2</sup>
D5	Računalniška učilnica	45 m <sup>2</sup>
D6	Projektni prostor	80 m <sup>2</sup>
E1	Kabineti	112 m <sup>2</sup>
E2	Velika sejni soba	
E3	Dokument AULCO	
F1	Upravnice pisarne	
F2	Studentski referat	
	Skupaj uprava	300 m <sup>2</sup>



A1	Slovensčina, matematika	5 x 60 m <sup>2</sup>
A1b	Kabineti	2 x 20 m <sup>2</sup>
A2	Prvi taji jezik, drugi taji jezik	3 x 60 m <sup>2</sup>
A2b	Kabineti	2 x 20 m <sup>2</sup>
B10	Sanitarje za dijake	40 m <sup>2</sup>
B12	Iskustvena in razdelilna kuhinja	105 m <sup>2</sup>



TIPICNA ETAŽA		
A1	Bivalne emote	11 x 54 m <sup>2</sup>
A1b	Bivalne emote	54 m <sup>2</sup>
A2	Prostor za učenje	2 x 10 m <sup>2</sup>
A3	Prostor za druženje	26 m <sup>2</sup>
A6	Komunikacije	232 m <sup>2</sup>



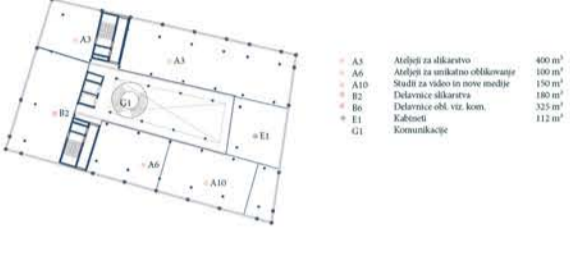
A4	Ateljei za kiparstvo	500 m <sup>2</sup>
A5	Ateljei (KRLED)	315 m <sup>2</sup>
B3	Delavnice kiparstva	100 m <sup>2</sup>
E1	Kabineti	112 m <sup>2</sup>



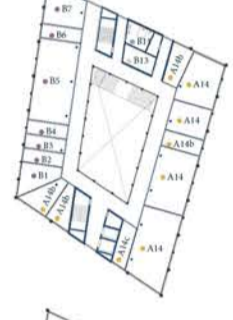
A3	Zgodovina, geografija	60 m <sup>2</sup>
A3b	Kabineti	20 m <sup>2</sup>
A4	Biologija, kemija, preproščena fizika	80,80,40 m <sup>2</sup>
A4b	Kabineti	2 x 25 m <sup>2</sup>
A6	Umestnostna zgodovina	64 m <sup>2</sup>
A6b	Kabineti	21 m <sup>2</sup>
A7	Informatika	80 m <sup>2</sup>
A7b	Kabineti	24 m <sup>2</sup>
B10	Sanitarje za dijake	40 m <sup>2</sup>



TIPICNA ETAŽA		
A1	Bivalne emote	6 x 54 m <sup>2</sup>
A2	Prostor za učenje	43 m <sup>2</sup>
A3	Prostor za druženje	73 m <sup>2</sup>
A4	Prostor za rekreacijo	63 m <sup>2</sup>
A5	Prostor za pranje	31 m <sup>2</sup>
A6	Kabineti za fitness	71 m <sup>2</sup>
A7	Hišnik	25 m <sup>2</sup>
A8	Recepcija	7 m <sup>2</sup>
A9	Komunikacije	202 m <sup>2</sup>



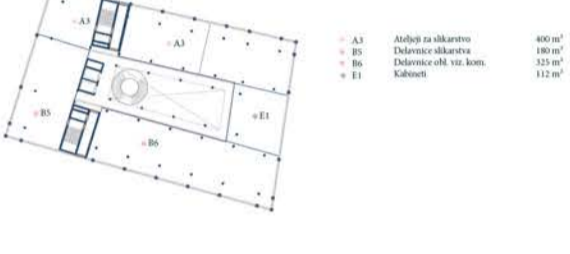
A3	Ateljei za slikarstvo	400 m <sup>2</sup>
A6	Ateljei za umetniško oblikovanje	100 m <sup>2</sup>
A10	Stuđi za video in nove medije	180 m <sup>2</sup>
B2	Delavnice slikarstva	180 m <sup>2</sup>
B6	Delavnice obli. viz. kom.	325 m <sup>2</sup>
E1	Kabineti	112 m <sup>2</sup>
G1	Komunikacije	



A14	Fotografija tehnika in praksa, tehn. foto, Povezave in praksa, fotografiko oblikovanje, foto obli. Praksa, kompozicija fotografije, digit. Obdelava slik, avdio-vizualna specializ. map in opt.	40 m <sup>2</sup> 60 m <sup>2</sup> 80 m <sup>2</sup> 100 m <sup>2</sup>
A14b	Kabineti	2 x 23 m <sup>2</sup>
A14c	Šramba	20 m <sup>2</sup>
B1	Ravnatelj	28 m <sup>2</sup>
B2	Pomočnik ravnatelja	17 m <sup>2</sup>
B3	Upravnice	17 m <sup>2</sup>
B4	Računovodstvo	17 m <sup>2</sup>
B5	Zbornica	109 m <sup>2</sup>
B6	Svečeniška delavnica	17 m <sup>2</sup>
B7	Soba za razgovore	40 m <sup>2</sup>
B11	Sanitarje za zaposlene	25 m <sup>2</sup>
B13	Čistila in garderobe za čistilke	19 m <sup>2</sup>



TIPICNA ETAŽA		
A1	Bivalne emote	8 x 54 m <sup>2</sup>
A1b	Bivalne emote	3 x 40 m <sup>2</sup>
A3	Prostor za druženje	20 m <sup>2</sup>
A9	Komunikacije	173 m <sup>2</sup>



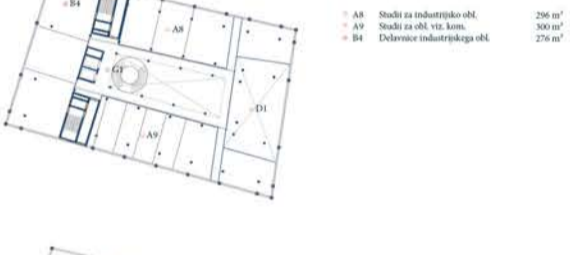
A3	Ateljei za slikarstvo	400 m <sup>2</sup>
B5	Delavnice slikarstva	180 m <sup>2</sup>
B6	Delavnice obli. viz. kom.	325 m <sup>2</sup>
E1	Kabineti	112 m <sup>2</sup>



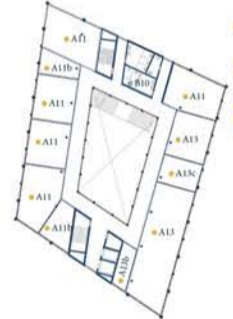
A10	Omneve varovanja dediščine, obravne zbirne vsebine, področje in izražanje	81 m <sup>2</sup>
A10b	Kabineti	21 m <sup>2</sup>
A12	Modno oblikovanje, modno obli. Praksa, konstrukcija in modeliranje	2 x 80 m <sup>2</sup> 60 m <sup>2</sup>
A12b	Kabineti	21 m <sup>2</sup>
A12c	Šramba	20 m <sup>2</sup>
A13	Končnica	84 m <sup>2</sup>
A13b	Kabineti	25 m <sup>2</sup>
A16	MM učilnica	216 m <sup>2</sup>
A16b	Kabineti	21 m <sup>2</sup>
B10	Sanitarje za dijake	40 m <sup>2</sup>



TIPICNA ETAŽA		
A1	Bivalne emote	6 x 54 m <sup>2</sup>
A2	Prostor za učenje	43 m <sup>2</sup>
A3	Prostor za druženje	73 m <sup>2</sup>
A4	Prostor za rekreacijo	63 m <sup>2</sup>
A5	Prostor za pranje	31 m <sup>2</sup>
A6	Kabineti za fitness	71 m <sup>2</sup>
A7	Hišnik	22 m <sup>2</sup>
A8	Recepcija	7 m <sup>2</sup>
A9	Komunikacije	157 m <sup>2</sup>



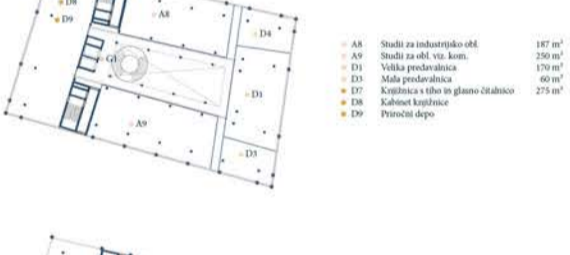
A8	Stuđi za industrijsko obli.	266 m <sup>2</sup>
A9	Stuđi za obli. viz. kom.	300 m <sup>2</sup>
B4	Delavnice industrijskega obli.	276 m <sup>2</sup>



A11	Grafično oblikovanje, graf. oblikovanje praksa, odprti kurkul - TV - gimnazijska likovna teorija	5 x 60 m <sup>2</sup> 80 m <sup>2</sup>
A11b	Kabineti	2 x 30 m <sup>2</sup>
A13	Obli. upore predmetov - industrijsko oblikovanje, obli. upore, predmetov praksa - industrijsko oblikovanje	60 m <sup>2</sup> 160 m <sup>2</sup>
A13b	Kabineti	22 m <sup>2</sup>
A13c	Šramba	38 m <sup>2</sup>
B10	Sanitarje za dijake	40 m <sup>2</sup>



STREHA		
H1	Komunikacije	35 m <sup>2</sup>
I1	Igralna emota	250 m <sup>2</sup>
I2	Univerzalna ploščad	650 m <sup>2</sup>
I3	Šramba	37 m <sup>2</sup>
F1	Zoniranje delavnice	350 m <sup>2</sup>



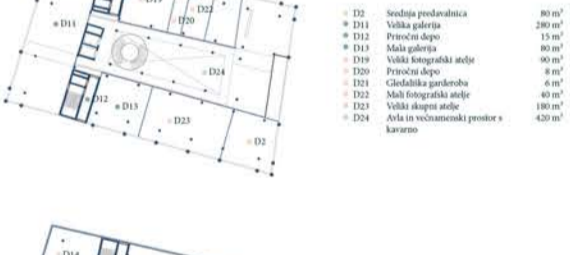
A8	Stuđi za industrijsko obli.	187 m <sup>2</sup>
A9	Stuđi za obli. viz. kom.	270 m <sup>2</sup>
D1	Velika predavalnica	170 m <sup>2</sup>
D3	Mala predavalnica	60 m <sup>2</sup>
D7	Knjižnica s tisk. in glasno štališčno	275 m <sup>2</sup>
D8	Kabineti knjižnice	
D9	Priložni depo	



A8	Predstavitvene tehnike, likovna teorija, bivalna kultura, plastično oblikovanje	3 x 60 m <sup>2</sup> 112 m <sup>2</sup>
A8b	Kabineti	2 x 25 m <sup>2</sup>
A10	Omneve varovanja dediščine, Modno oblikovanje, modno obli. Praksa, konstrukcija in modeliranje	60 m <sup>2</sup> 2 x 80 m <sup>2</sup>
A10b	Kabineti	2 x 21 m <sup>2</sup>
A10c	Šramba	12 m <sup>2</sup>
B10	Sanitarje za dijake	40 m <sup>2</sup>



NADSTROPJE		
F2	3. vadbeni prostor	252 m <sup>2</sup>
F3	4. vadbeni prostor	105 m <sup>2</sup>
F5	Pedagoški kabineti	67 m <sup>2</sup>
H1	Komunikacije	142 m <sup>2</sup>



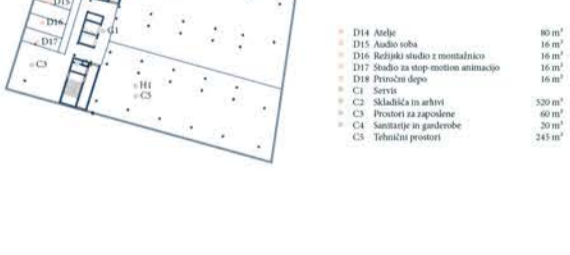
D2	Sednja predavalnica	80 m <sup>2</sup>
D11	Velika galerija	280 m <sup>2</sup>
D12	Priložni depo	13 m <sup>2</sup>
D13	Mala galerija	80 m <sup>2</sup>
D19	Veliki fotografski stuđi	90 m <sup>2</sup>
D20	Priložni depo	8 m <sup>2</sup>
D21	Gledališka garderoba	6 m <sup>2</sup>
D22	Mali fotografski stuđi	40 m <sup>2</sup>
D23	Veliki skopni stuđi	180 m <sup>2</sup>
D24	Avla in večnamenski prostor s kavarno	420 m <sup>2</sup>



A9	Risarske in slikarske šrambe	2 x 80, 2 x 120 m <sup>2</sup>
A9b	Kabineti	35 m <sup>2</sup>
B8	Večnamenski prostori	390 m <sup>2</sup>
B10	Sanitarje za dijake	40 m <sup>2</sup>
B19	Vhod	2 x 3 m <sup>2</sup>



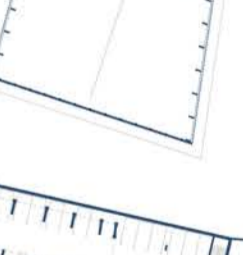
NADSTROPJE		
F2	3. vadbeni prostor	252 m <sup>2</sup>
F3	4. vadbeni prostor	105 m <sup>2</sup>
F5	Pedagoški kabineti	67 m <sup>2</sup>
H1	Komunikacije	142 m <sup>2</sup>



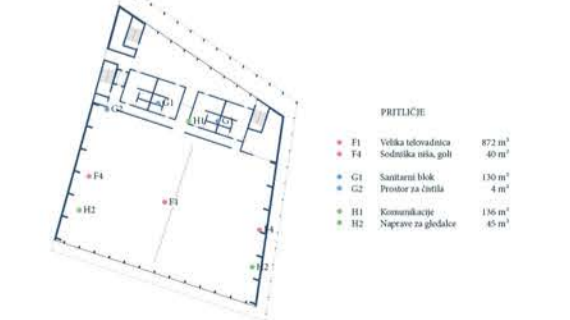
D14	Atelje	80 m <sup>2</sup>
D15	Audio soba	16 m <sup>2</sup>
D16	Radijski stuđi z montažnico	16 m <sup>2</sup>
D17	Stuđi za stop-motion animacijo	16 m <sup>2</sup>
D18	Priložni depo	16 m <sup>2</sup>
C1	Sevni	530 m <sup>2</sup>
C2	Silašnica in arhiv	60 m <sup>2</sup>
C3	Prostor za zapadne	60 m <sup>2</sup>
C4	Sanitarje in garderobe	20 m <sup>2</sup>
C5	Tehnični prostori	245 m <sup>2</sup>



A9	Risarske in slikarske šrambe	2 x 80, 2 x 120 m <sup>2</sup>
A9b	Kabineti	35 m <sup>2</sup>
B8	Večnamenski prostori	390 m <sup>2</sup>
B10	Sanitarje za dijake	40 m <sup>2</sup>
B19	Vhod	2 x 3 m <sup>2</sup>



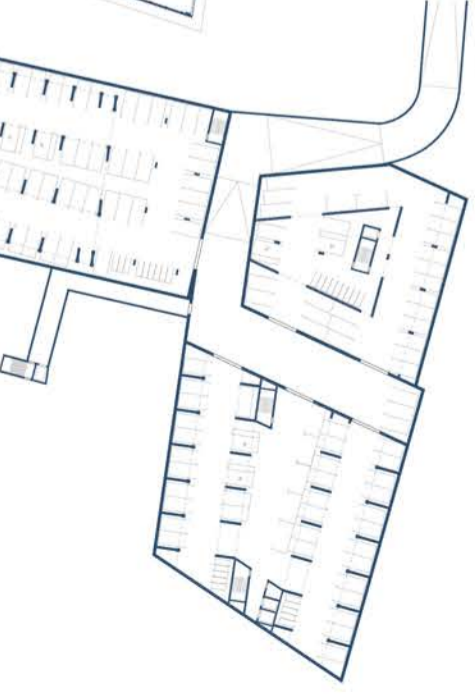
NADSTROPJE		
F2	3. vadbeni prostor	252 m <sup>2</sup>
F3	4. vadbeni prostor	105 m <sup>2</sup>
F5	Pedagoški kabineti	67 m <sup>2</sup>
H1	Komunikacije	142 m <sup>2</sup>



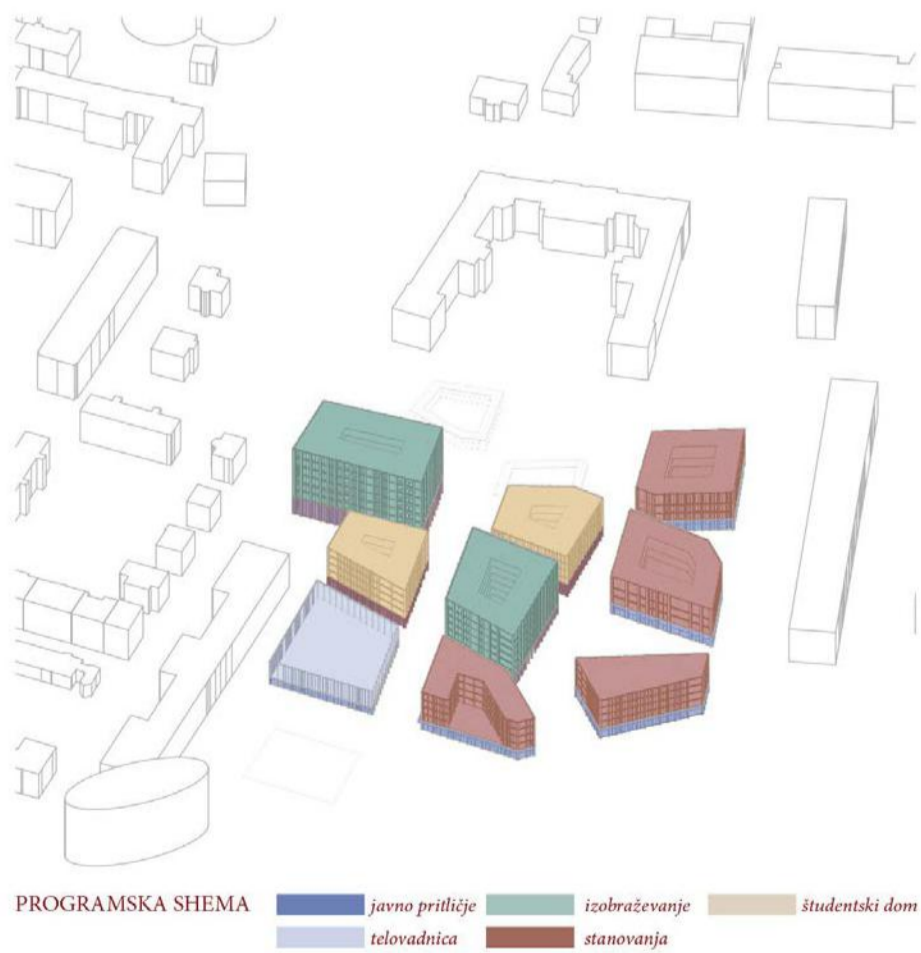
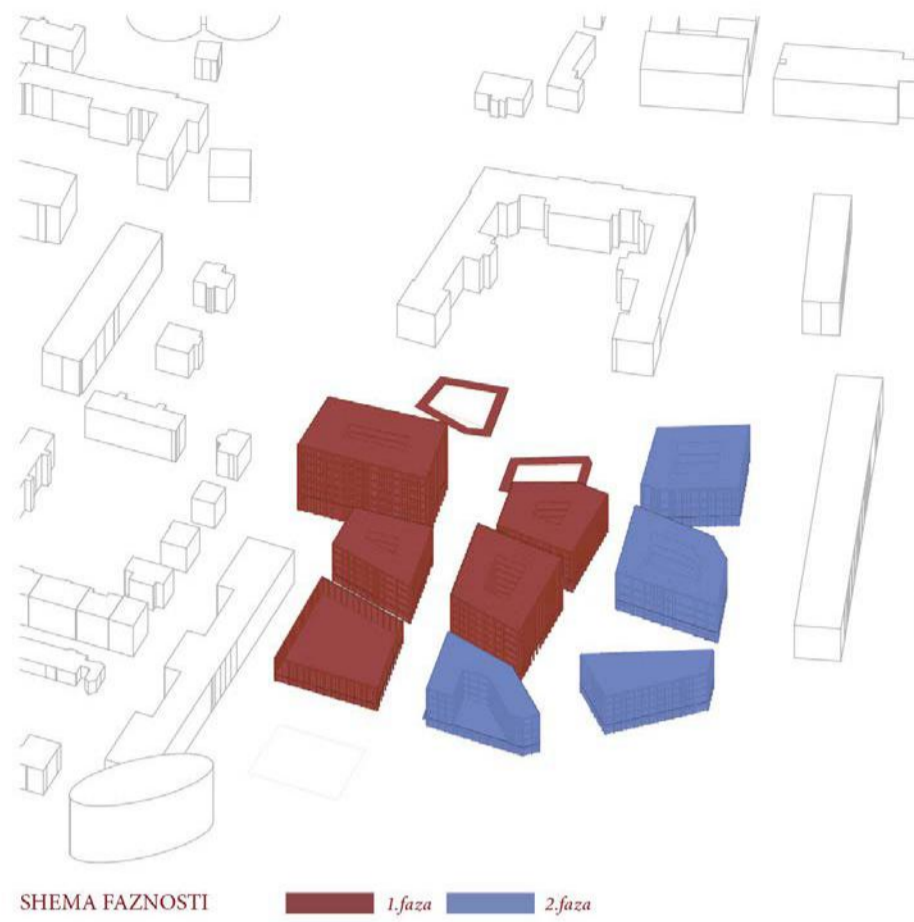
PRITILČJE		
F1	Velika telovadnica	872 m <sup>2</sup>
F4	Sedniška sala, goli	40 m <sup>2</sup>
G1	Sanitarni blok	130 m <sup>2</sup>
G2	Prostor za čistila	4 m <sup>2</sup>
H1	Komunikacije	136 m <sup>2</sup>
H2	Naprave za gledalce	45 m <sup>2</sup>



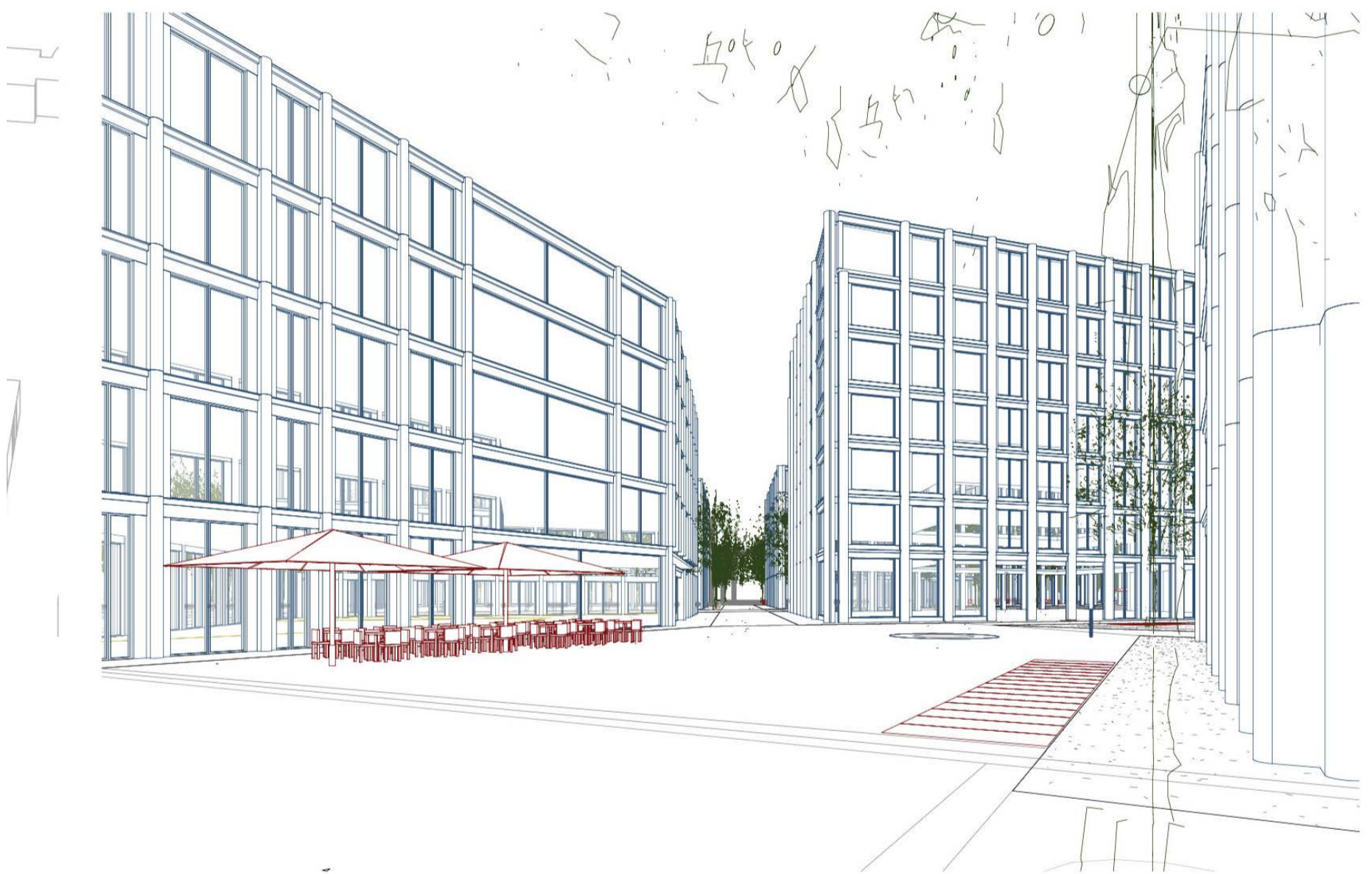
B15	Arhiv	700 m <sup>2</sup>
B16	Šramba	44 m <sup>2</sup>
B17	Sistemski soba (strelčki)	20 m <sup>2</sup>
B18	Energetski prostori (klimati)	160 m <sup>2</sup>
C1	Zaključne (obrambeniško - garderobe)	7000 m <sup>2</sup>







Aksonometrija 1:500



ki dom

Pogled na Fabijanijev trg



## Zasnova

Projekt je zasnovan na mreži osi, ki zaznamujejo lokacijo. Osrednji sta simbolni osi dveh drevoredov ki se ohranita. Ti dve osi in osi razprtega dvorišča stare kasarne data novi zazidavi karakter nepravilnih oblik. Znotraj sistem osi so ustvarjene mestne ulice, ki ustvarjajo in nadaljujejo merilo Ljubljane in ljudi.

Skrbno definirane ulice z zmerno dolžino stranic stavb omogočajo prehodnost lokacije in humanost medprostorov. Zahtevani program akademije, srednje šole, telovadnice in študentskih domov je umeščen ob drevored in novo ustvarjena trga, ki omogoča preglednost kampusa. Stavba ALUO predstavlja poudarek ob Ljubljanskem "ringu".

## Dodatni program

Predlagan je dodatni program, ki omogoča, da se kampus integrira v mesto. Predvidena so stanovanja z javnim pritlicjem namenjenim trgovinam, obrtnim delavnicam prebivalcev in storitvenim dejavnostim za vsak dan. Poleg stanovanj, priročnih za mlade zdravnike, družine in vse, so predlagana tudi oskrbovana stanovanja. Stanovanja so lahko v prihodnosti, kot del reševanja primanjkljaja stanovanj, zgrajena s strani mestne občine, stanovanjskih zadrug ali celo posameznikov. Skupaj s kampusom ustvarijo raznoliko in živahno mestno četrt, ki omogoča razvoj skupnosti. Zgoščena mestna zidava omogoča nadaljevanje organske rasti mesta znotraj oboda, obvoznice. S tem zmanjšuje odvisnost od avtomobila in ohranja naravo zunaj mestnega oboda, ki ob neregulirani razpršeni zidavi pospešeno izginja. Mesto tako postane bolj demokratično in dostopnejše prebivalcem, ljudem.

## Trajnost

Ohranjena je večina obstoječih dreves, posebno obstoječa simbolna drevoreda pred vojasnicami. Premišljena razporeditev zelenih površin na celotnem območju omogoča blaženje temperaturnih ekstremov. Porozen tlak v drevoredu in promenadi ob Ljubljanci dodatno pripomore k obvladovanju padavinskih vod.

## URBANISTIČNI NATEČAJ ROŠKA

NAZIV PROSTORA	ZNAČILNOSTI PROSTORA	PREDVIDENO m <sup>2</sup>	NATEČAJNA REŠITEV m <sup>2</sup>
<b>PROGRAMSKI PROSTORI UL ALUO</b>			
<b>A</b>	<b>ATELJEJI IN STUDII</b>	<b>3368</b>	<b>3230</b>
A.1	<b>ATELJEJI ZA LIKOVNO UMETNOST</b>	So najpomembnejši prostori študija, v katerih je največ interakcije med študenti in pedagogi. S svojo funkcionalnostjo naj omogočajo raznolike organizacije dela. Neto višina ateljev je minimalno 4 m, pri nekaterih celo 5 m. Pri slikarskih in kiparskih ateljevih je potrebno računati tudi z deli večje mase. (obremenitev za stene, tla, strop). V območju ateljev so garderobe s tuši za študente. Odvisno od prostorske zasnove so garderobe lahko tudi v sklopu delavnic Prostori vključujejo 28 ateljev velikosti od 36 – 142 m <sup>2</sup> in priložne depoje ter arhive za različne oddelke. Ateljeji: ateljeji za slikarstvo, ateljeji za kiparstvo, ateljeji za KRLD, ateljeji za unikatno oblikovanje.	2128 2040
A.2	<b>STUDIJI ZA OBLIKOVANJE</b>	Studii za oblikovanje ter video in nove medije naj omogočajo raznovrstne oblike oblikovalsko/načrtovalskega dela. Prostorska zasnova naj bo fleksibilna in prilagodljiva. Neto višina studij je minimalno 4 m. Studii naj bodo dobro naravno osvetljeni in kakovostno senčeni. Preprečiti je treba blešanje. Studii: Studii za industrijsko oblikovanje, Studii za oblikovanje vizualnih komunikacija, studii za video	1240 1190
<b>B</b>	<b>DELAVNICE</b>	Delavnice naj bodo prostorsko organizirane kot celota in odmaknjene od študijskega vrveža. Delavnice specifične za določene študijske smeri naj bodo združene v sklope po namembnosti. Prostori naj bodo odprti in prilagodljivi. Neto višina delavnic je 4 m. Potrebna je dobra osvetlitev. Če ni mogoče zagotoviti naravne svetlobe, naj se nadomesti z ustrezno umetno. Zunanje delavnice so povezane z zunanjimi ateljeji kiparstva ter notranjimi ateljeji kiparstva in unikatnega oblikovanja. Območje zunanjih delavnic in zunanjih ateljev mora biti ograjeno. Delavnice imajo v svojem sklopu garderobe z umivalnico za pedagoge in tehnične sodelavce in garderobe za študente. Delavnice: delavnice unikatnega oblikovanja, delavnice kiparstva, delavnice	1441 1245
<b>C</b>	<b>SERVIS</b>	Predvidoma organiziran kot enoten sklop, postavljen na jasno in dostopno mesto. Lahko pa tudi kot sklop arhivov in skladišč posebej. Tehnični prostori naj tvorijo ločen funkcionalni sklop oz. naj ustrezajo tehnološki zasnovi stavbe.	1001 945
C.1	<b>SKLADIŠČA IN ARHIVI</b>		520 520
C.2	<b>PROSTORI ZA ZAPOSLENE</b>		61 0
C.3	<b>SANITARIE IN GARDEROBE</b>	Naj bodo dimenzionirani skladno z normativi in ločeni po spolih. Sanitarni sklopi naj bodo enakomerno razporejeni po celotni stavbi oz. glede na zasnovane organizacijske sklope. Posebej naj bodo zasnovane sanitarije za pedagoge, prav tako ločene po spolih. Garderobni prostori za študente, pedagoge in tehnične sodelavce naj bodo urejeni kot ločeni prostorski sklopi. Predvidoma so umeščeni v bližino delavnic ali ateljev.	175 180
C.4	<b>TEHNIČNI PROSTORI</b>		245 245
<b>D</b>	<b>SKUPNI PROSTORI</b>	Uporabljajo jih vsi oddelki in smeri akademije in predstavljajo najbolj odprti (javni) del stavbe. Akademija želi delovati kot platforma za promocijo umetnosti najširši javnosti, zato naj bodo umeščeni in zasnovani tako, da je javnosti omogočen čim lažji dostop. Med seboj naj se povezujejo in ustvarjajo različne prostorske konfiguracije.	2100 2079.6
D.1	<b>PREDAVALNICE IN UČILNICE</b>		455 460
D.2	<b>KNJIŽNICA</b>	Knjižnica naj bo pregledna, vstop v knjižnico naj bo eden, mimo območja z izposojevalnim pultom. Naj bo naravno osvetljena. Višina prostora je 6 m, kar omogoča vzpostavitev galerije tudi v knjižnici. Umeščena je lahko v bližino osrednjega večnamenskega prostora s kavarno, vendar naj vhod ne bo neposredno iz območja kavarne.	263 275
D.3	<b>RAZSTAVNI PROSTORI</b>	Navedene skupne prostore je smiselno oblikovati tako, da tvorijo enovit galerijski prostor.	962 914.6
D.4	<b>AVLA IN VEČNAMENSKI PROSTOR S KAVARNO</b>	Prostor srečevanja za uporabnike akademije, ki je namenjen tudi širši javnosti. Dejavnost kavarne in restavracije naj ima možnost razširitve v zunanjo ureditev ter zagotovljen poseben zunanji vhod. Kuhinja mora imeti lasten neposreden servisni dostop ter vhod za zaposlene. Višina prostorov naj bo minimalno 4 m in v pretežnem delu naj bodo naravno osvetljeni. Večnamenski prostor s kavarno predstavlja pomembno družabno središče, vendar je treba pri zasnovi in umestitvi upoštevati ustrezno hierarhijo in sporočilnost prostorov. Tako kavarna in restavracija ne smeta predstavljati »prvega stika« obiskovalca z akademijo.	420 430
<b>E</b>	<b>KABINETI</b>	Delovni prostor pedagogov. Umeščeni naj bodo v bližino ateljev ali studijev na način, da so na dostopnem in vidnem mestu in enakomerno razdeljeni po organizacijskih sklopih. Višina prostorov je minimalno 3 m (naj ne bodo previsoki). Zahtevana je naravna osvetlitev.	480 440
<b>F</b>	<b>UPRAVA</b>		310 0
<b>G</b>	<b>KOMUNIKACIJE</b>	Ocenjeno 20% programa. Stavbo je treba v celoti zasnovati brez ovir oz. skladno z načeli univerzalne uporabe objektov. Komunikacijski prostori so osrednja hrbtenica stavbe na katere se navezujejo vsi odprti in poljavni programi stavbe. Pričakuje se, da se bo tudi pretežni del ostalih prostorov neposredno navezoval na območje osrednjih komunikacij ter, da bodo prek več višinskih prostorov v območju osrednjih komunikacij vzpostavljene povezave med prostori oz. nadstropji tudi po vertikali.	1740 1220.8
<b>H</b>	<b>ZAKLONIŠČE (dvonamensko)</b>	Predvideni sta dve enoti zaklonišča. Zaklonišče je predvideno dvonamensko. Dvonamenska raba je možna npr. za servisne in arhivske prostore ALUO. Bivalni prostori zaklonišča (340m <sup>2</sup> ) so dvonamenske površine in so že vštete v okviru drugih programskih površin.	120-140 120
<b>I</b>	<b>PODZEMNA GARAŽA</b>	Garažna hiša je namenjena parkiranju osebnih vozil zaposlenih na akademiji in obiskovalcem akademije. Garaža naj ne bi bila namenjena dostavi oz. dimenzionirana za dostop servisnih vozil. Zasnovana naj bi bila v eni etaži. Zaželeno je, da je prezračevanje garaže naravno.	
		<b>Skupaj neto programski prostori (A + B + C + D + E + F):</b>	<b>8700</b> <b>7939.6</b>
		<b>Skupaj neto stavba UL ALUO (A + B + C + D + E + F + G + H):</b>	<b>10560</b> <b>8059.6</b>
		<b>Skupaj bruto stavba (ocena, neto površina + 18%):</b>	<b>12460.8</b> <b>9510.328</b>
<b>ZUNANJE POVRŠINE UL ALUO</b>			
<b>J</b>	<b>ZU POVRŠINE - PROGRAMSKE</b>	Površine za dostavo (npr. območje servisnega vhoda za dostavo artefaktov in materialov, območje dostave za kuhinjo ipd.) v programskih zunanjih površinah niso vključene. Vhodna ploščad, terasa oz. letni vrt, zunanje delavnice, zunanji ateljeji kiparstva, parkovne površine Forma viva (možno zagotoviti v nam. rabi ZPp).	vsaj 5125 5652



URBANISTIČNI NATEČAJ ROŠKA

NAZIV PROSTORA	ZNAČILNOSTI PROSTORA	PREDVIDENO m <sup>2</sup>	NATEČAJNA REŠITEV m <sup>2</sup>
<b>PROGRAMSKI PROSTORI SŠOF</b>			
<b>A</b>	<b>PROSTORI ZA POUK</b>		
	Učilnice in kabineti naj bodo predvideni skladno s seznamom neto površin podanimi v prilogi. Oblika učilnic je praviloma pravokotna. Globina učilnice mora zagotavljati primerno naravno osvetlitev celega prostora. Svetla višina prostora naj bo najmanj 3,10 m, zaželeno je večja višina. Kabineti naj bodo blizu učilnic. Predvideti tudi direktno povezavo z učilnico. Učilnica kemije je direktno dostopna iz kemijske pripravjalnice. Kemija –laboratorij je direktno dostopen iz kemijske pripravjalnice. Kabinet/naravoslovje - kemija, fizika, biologija so blizu pripadajoči učilnici in laboratoriju.	<b>3708</b>	<b>3860</b>
<b>B</b>	<b>OSTALI PROSTORI</b>	Neto ostali prostori: <b>1010</b>	<b>1290</b>
<b>B.1</b>	<b>UPRAVNI PROSTORI</b>	So enostavno dostopni za dijake in starše. Lahko se umestijo v 1. ali 2. nadstropje, vendar morajo biti neposredno dostopni preko stopnišča. V sklopu upravnih prostorov naj se predvidi priročni arhiv, preostali del arhiva je lahko umeščen v kleti. Prostori: ravnatelj, pomočnik ravnatelja, tajništvo, računovodstvo, zbornica, svetovalni delavec, soba za	<b>200</b> <b>240</b>
<b>B.2</b>	<b>SERVISNI, TEHNIČNI IN POMOŽNI PROSTORI</b>	Vhodna avla (večnamenski prostor; 307 m <sup>2</sup> ) v šolski stavbi tvori prostorsko povezavo med vhodnim delom, centralno garderobo in splošnimi komunikacijami ter se nahaja ob glavnem vhodu. Osnovni sanitarni sklop tvorijo prostor z WC kabinami in predprostor z umivalniki. Sanitarije so lahko razporejene po skupinah ali centralno po posameznih etažah. Oddaljenost sanitarij od učilnic naj ne presega 40 m. Za osebje je potrebno v sklopu upravnih prostorov predvideti lastne sanitarije. Sanitarije za osebje naj se predvidijo v vsaki etaži. Prostori: večnamenski prostor, garderobe, sanitarije, jedilnica in razdelilna kuhinja, čistila, delavnica za hišnika, arhiv, shramba, sistemska soba, energetski prostori.	<b>810</b> <b>1050</b>
<b>C</b>	<b>ZAKLONIŠČE</b>	V kleti je potrebno predvideti zaklonišče za potrebe dijakov SŠOF in SEŠ ter tehnične in servisne prostore in arhiv za potrebe SŠOF. V objektih, namenjenih rednemu izobraževanju se predvidi prostor v zaklonišču za 2/3 učencev, dijakov ali študentov v izmeni in za 2/3 zaposlenih v največji delovni izmeni. Višina bivalnega prostora ne sme biti manjša od 2,60 m. Lokacija zaklonišča mora biti taka, da je v zaklonišče možno priti v najkrajšem času, pri čemer se upošteva, da vodoravna razdalja od vhoda v zaklonišče do najbolj oddaljenega mesta od koder se gre v zaklonišče, znaša največ 250 m; navpična oddaljenost se računa trojno. Zagotovljen mora biti izhod iz zaklonišča, če se poruši objekt ali del objekta, v katerem je zaklonišče. Zaklonišče mora biti čim bližje izhodom in stopniščem, ki vodijo na prosto. Zaklonišča se praviloma gradijo tako, da so vkopana in v sklopu objekta. V bivalnih prostorih zaklonišča se organizirajo garderobe za dijake ali skladišče. V kleti se predvidijo še posamezni tehnični in servisni prostori in arhiv. Rešitev z dvonamensko rabo zaklonišče/parkirišče ni primerna.	<b>690</b> <b>700</b>
<b>D</b>	<b>GARAŽA</b>	Treba je zagotoviti ustrezno število parkirnih mest za potrebe SŠOF in SEŠ. Podzemna garaža nikakor ne sme biti načrtovana tik ob obstoječi šolski stavbi Roška 2. Garaža je načrtovana za osebna in kombinirana vozila.	<b>1500</b>
<b>E</b>	<b>KOMUNIKACIJE</b>	Komunikacijske površine šole naj bodo čim manjše, kar pa ne sme zmanjševati zahtevanega prostorskega standarda ali uporabnosti objekta. Hodnik pred učilnicami mora imeti najmanj 2,40 m svetle širine. Komunikacije je potrebno projektirati tako, da so čim bolj enostavne, kratke in da omogočajo enostavno orientacijo. Po potrebi morajo omogočati hitro in učinkovito evakuacijo objekta. Vse komunikacije morajo omogočati neovirano gibanje invalidov; vertikalne komunikacije predvidevajo dvigalo, ki povezuje vse etaže.	<b>1519</b> <b>1900</b>
		<b>Skupaj neto programski prostori (A + B + C):</b>	<b>5'408</b> <b>5850</b>
		<b>Skupaj neto stavba SŠOF:</b>	<b>6927</b> <b>7750</b>
		<b>Skupaj bruto stavba (ocena, neto površina + 18%):</b>	<b>8173.86</b> <b>9145</b>
<b>PROGRAMSKI PROSTORI TELOVADNICE</b>			
<b>F</b>	<b>PROSTORI ZA POUK</b>		
	Velika telovadnica, shrambe, tretji in četrti vadbeni prostor, studio, sodniška niša, goli, kabinet	<b>1248</b>	<b>1330</b>
<b>G</b>	<b>OSTALI PROSTORI</b>	<b>138</b>	<b>134</b>
<b>H</b>	<b>KOMUNIKACIJE</b>	<b>165</b>	<b>338</b>
		<b>Skupaj neto programski prostori (F + G):</b>	<b>1386</b> <b>1464</b>
		<b>Skupaj neto stavba telovadnice (F + G + H):</b>	<b>1551</b> <b>1802</b>
		<b>Skupaj bruto stavba telovadnice (ocena, neto površina + 18%):</b>	<b>1830.18</b> <b>2126.36</b>
<b>ZUNANJE POVRŠINE SŠOF</b>			
<b>I</b>	<b>ŠPORTNA IGRIŠČA</b>	kompleksna igralna enota, univerzalna ploščad, ploščad za športne igre, štiri stezno tekališče, shramba	<b>2815</b> <b>2820</b>
<b>J</b>	<b>ZUNANJE DELAVNICE Z NADSTREŠKI</b>		<b>350</b> <b>350</b>
<b>K</b>	<b>VHODNA PLOŠČAD</b>		<b>830</b>
<b>L</b>	<b>OSTALE ZUNANJE POVRŠINE</b>		<b>1100</b>

## URBANISTIČNI NATEČAJ ROŠKA

NAZIV PROSTORA	ZNAČILNOSTI PROSTORA	PREDVIDENO m <sup>2</sup>	NATEČAJNA REŠITEV m <sup>2</sup>
<b>PROGRAMSKI PROSTORI ŠTUDENTSKEGA DOMA</b>			
<b>A</b>	<b>BIVANJE</b>	<b>6'536</b>	<b>6310</b>
Bivalne enote, prostori za učenje, prostor za druženje, večnamenski prostor za rekreacijo, prostor za pranje, kabinet za fitness, hišnik, hišnik in čiščenje, recepcija			
<b>B</b>	<b>GARAŽA</b>		
<b>C</b>	<b>OSTALO</b>	<b>415</b>	<b>960</b>
<b>D</b>	<b>KOMUNIKACIJE (ocenjeno 20% programa)</b>	<b>1'390</b>	<b>1880</b>
		Skupaj neto programski prostori (A + C):	6951
		Skupaj neto stavba ŠDL (A + C + D):	8'341
		Skupaj bruto stavba (ocena, neto površina + 18%)	9'842
<b>E</b>	<b>ZUNANJE POVRŠINE</b>	<b>1850</b>	<b>1850</b>
Večnamenska površina za igre z žogo, zunanji fitness, prostor za piknik, ostale odprte bivalne površine			

**URBANISTIČNI NATEČAJ ROŠKA**

	PM v kletni garaži na območju urejanja.
	PM na urejenih površinah na nivoju terena ob objektu.
	PM v kletni garaži (oz. pritličju objekta) in/ali na urejenih površinah na nivoju terena ob objektu.
	PM (kolesarnice) v pritličju objekta in/ali na urejenih površinah na nivoju terena ob objektu

PREDVIDENO ŠTEVILO PM      ŠTEVILO PM

IZRAČUN ŠTEVILA PARKIRNIH MEST (MOBILNOSTNI NAČRT)			
<b>ŠTUDENTSKI DOM</b>			
LJUBLJANA (100 bivalnih enot, 370 postelj)			
OSEBNA VOZILA	PM za stanovalce in zaposlene	23	0
	PM za gibalno ovirane stanovalce in zaposlene	2	0
	PM za obiskovalce	4	0
	PM za gibalno ovirane obiskovalce	1	0
		<b>Skupaj:</b>	<b>30</b>
* najmanj 10% PM (3PM) mora biti opremljenih s polnilnico za polnjenje električnih vozil, vsa ostala PL pa morajo omogočati naknadno vgradnjo polnilnice, brez večjih gradbenih posegov			
ENOSLEDNA VOZILA	PM za stanovalce in zaposlene	5	0
	PM za obiskovalce	1	0
		<b>Skupaj:</b>	<b>6</b>
KOLESA	PM za stanovalce	300	0
	PM za zaposlene in obiskovalce	34	0
		<b>Skupaj:</b>	<b>334</b>
<b>AKADEMIJA ZA LIKOVNO UMETNOST IN OBLIKOVANJE (550 študentov, 80 zaposlenih)</b>			
OSEBNA VOZILA	PM za zaposlene	41	0
	PM za gibalno ovirane zaposlene	3	0
	PM za obiskovalce	8	0
	PM za gibalno ovirane	1	0
		<b>Skupaj:</b>	<b>53</b>
* najmanj 10% PM (6PM) mora biti opremljenih s polnilnico za polnjenje električnih vozil, vsa ostala PL pa morajo omogočati naknadno vgradnjo polnilnice, brez večjih gradbenih posegov			
ENOSLEDNA VOZILA	PM za zaposlene	9	0
	PM za obiskovalce	2	0
		<b>Skupaj:</b>	<b>11</b>
KOLESA	PM za študente	110	0
	PM za zaposlene	20	0
	PM za obiskovalce	5	0
		<b>Skupaj:</b>	<b>135</b>
<b>SREDNJA ŠOLA ZA OBLIKOVANJE IN FOTOGRAFIJO (720 dijakov, 69 zaposlenih)</b>			
OSEBNA VOZILA	PM za zaposlene	36	0
	PM za gibalno ovirane zaposlene	2	0
	PM za obiskovalce	7	0
	PM za gibalno ovirane obiskovalce	1	0
		<b>Skupaj:</b>	<b>46</b>
* najmanj 10% PM (5PM) mora biti opremljenih s polnilnico za polnjenje električnih vozil, vsa ostala PL pa morajo omogočati naknadno vgradnjo polnilnice, brez večjih gradbenih posegov			
ENOSLEDNA VOZILA	PM za zaposlene	8	0
	PM za obiskovalce	2	0
		<b>Skupaj:</b>	<b>10</b>
KOLESA	PM za dijake	120	0
	PM za zaposlene	18	0
	PM za obiskovalce	5	0
		<b>Skupaj:</b>	<b>143</b>
DRUGE ZAČASNE POVRŠINE	Površine za začasno ustavljanje avtobusov (souporaba s SEŠ)	2	0
			<b>Skupaj:</b>
<b>SREDNJA EKONOMSKA ŠOLA LJUBLJANA (390 dijakov, 45 zaposlenih)</b>			
OSEBNA VOZILA	PM za zaposlene	23	0
	PM za gibalno ovirane zaposlene	2	0
	PM za obiskovalce	4	0
	PM za gibalno ovirane obiskovalce	1	0
		<b>Skupaj:</b>	<b>30</b>
* najmanj 10% PM (3PM) mora biti opremljenih s polnilnico za polnjenje električnih vozil, vsa ostala PL pa morajo omogočati naknadno vgradnjo polnilnice, brez večjih gradbenih posegov			
ENOSLEDNA VOZILA	PM za zaposlene	5	0
	PM za obiskovalce	1	0
		<b>Skupaj:</b>	<b>6</b>
KOLESA	PM za dijake	65	0
	PM za zaposlene	12	0
	PM za obiskovalce	3	0
		<b>Skupaj:</b>	<b>80</b>
* v primeru, da so ob obstoječi stavbi SEŠ že zagotovljena PM za kolesarski promet, je treba na nivoju terena ob stavbi zagotoviti samo manjkajoči del kolesarskih PM			

PARKIRNA MESTA SKUPAJ			
OSEBNA VOZILA	PM za stanovalce in zaposlene	123	118
	PM za gibalno ovirane stanovalce in zaposlene	9	7
	PM za obiskovalce	23	18
	PM za gibalno ovirane obiskovalce	4	4
		<b>Skupaj:</b>	<b>159</b>
* najmanj 17 PM mora biti opremljenih s polnilnico za polnjenje električnih vozil, vsa ostala PL pa morajo omogočati naknadno vgradnjo polnilnice, brez večjih gradbenih posegov			
ENOSLEDNA VOZILA	PM za stanovalce in zaposlene	27	28
	PM za obiskovalce (tudi za dijake in študente)	6	7
		<b>Skupaj:</b>	<b>33</b>
KOLESA	PM za stanovalce	300	220
	PM za dijake in študente	295	295
	PM za zaposlene in obiskovalce	97	97
		<b>Skupaj:</b>	<b>692</b>
DRUGE ZAČASNE POVRŠINE	Površine za začasno ustavljanje avtobusov	2	2
			<b>Skupaj:</b>