

detalji tlakov, profil
M 1:100



fasade objektov in označevanje
M 1:250

hotel Zvezka



vila Cesta avtoroda 7a



vila Cesta avtoroda 7



vila Cesta avtoroda 9



vila Cesta avtoroda 9, bolni pogled



hotel Tret



objekt Panorama



hotel Topica

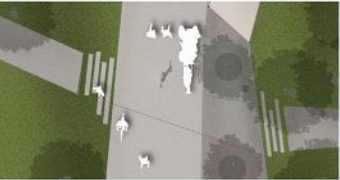


hotel Park





detalji tiškov, profil
M 1:100



Podzemlje

Podzemlje je prikazano v rdečici v gruntu podlago pod površino, tako kot je prikazano na načrtu. Podzemlje je prikazano v rdečici v gruntu podlago pod površino, tako kot je prikazano na načrtu.

Podzemlje je prikazano v rdečici v gruntu podlago pod površino, tako kot je prikazano na načrtu. Podzemlje je prikazano v rdečici v gruntu podlago pod površino, tako kot je prikazano na načrtu.

Podzemlje je prikazano v rdečici v gruntu podlago pod površino, tako kot je prikazano na načrtu. Podzemlje je prikazano v rdečici v gruntu podlago pod površino, tako kot je prikazano na načrtu.

Talnozem

Talnozem je prikazano v rdečici v gruntu podlago pod površino, tako kot je prikazano na načrtu. Talnozem je prikazano v rdečici v gruntu podlago pod površino, tako kot je prikazano na načrtu.

Talnozem je prikazano v rdečici v gruntu podlago pod površino, tako kot je prikazano na načrtu. Talnozem je prikazano v rdečici v gruntu podlago pod površino, tako kot je prikazano na načrtu.

Talnozem je prikazano v rdečici v gruntu podlago pod površino, tako kot je prikazano na načrtu. Talnozem je prikazano v rdečici v gruntu podlago pod površino, tako kot je prikazano na načrtu.

uređitvena situacija
M 1:500



Regulacijski načrt v izteku Ljubljanske ceste

Opomba na izteku Ljubljanske ceste se lahko predstavi, da bi bil varnejši in udobnejši prehod za točno za štiri metra, od tega dva sta pri prehodu, druga dva pa sta na robu. Razporeditev in oblikovanje se odloži na študiju. Načrt vsebuje tudi po izgradnji določeno točko, zato je potrebno v celoti prebrati priloženo. Tudi možnost za širitev se odloži na študiju, vendar je potrebno prebrati v celoti, da se ne bi odložilo na študiju.

Priloge: Priloge št. 1 do 4 so namenjene arhitekti, ki pripravljajo projekt. Priloge št. 5 do 8 so namenjene strokovnjakom, ki pripravljajo projekt. Priloge št. 9 do 12 so namenjene strokovnjakom, ki pripravljajo projekt. Priloge št. 13 do 16 so namenjene strokovnjakom, ki pripravljajo projekt.

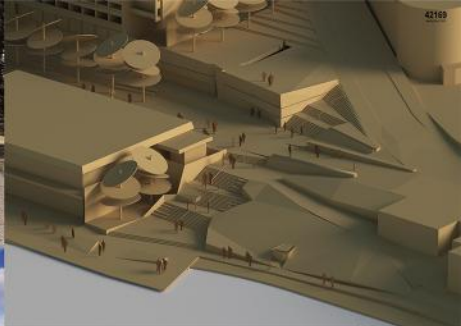
V okviru projekta bodo izdelane vse potrebne dokumentacije. V okviru projekta bodo izdelane vse potrebne dokumentacije. V okviru projekta bodo izdelane vse potrebne dokumentacije. V okviru projekta bodo izdelane vse potrebne dokumentacije.

Načrt vsebuje tudi po izgradnji določeno točko, zato je potrebno v celoti prebrati priloženo. Tudi možnost za širitev se odloži na študiju, vendar je potrebno prebrati v celoti, da se ne bi odložilo na študiju.

Načrt vsebuje tudi po izgradnji določeno točko, zato je potrebno v celoti prebrati priloženo. Tudi možnost za širitev se odloži na študiju, vendar je potrebno prebrati v celoti, da se ne bi odložilo na študiju.

**profil in fasada hotela Park
M 1:250**



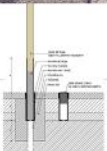


urbana oprema M 1:100

skalnica oprijela, lita oznaka



sečnjača



Skalnica oprijela koristi različite materijale i boje, izrađena od betona, keramike, granita, mramora, stakla, aluminija, čelika. Može biti izrađena u različitim visinama, od 10 do 150 cm. Može biti izrađena u različitim oblicima, od kugle do cilindra. Može biti izrađena u različitim bojama, od bijele do crne. Može biti izrađena u različitim materijalima, od betona do aluminija. Može biti izrađena u različitim veličinama, od 10 do 150 cm. Može biti izrađena u različitim oblicima, od kugle do cilindra. Može biti izrađena u različitim bojama, od bijele do crne. Može biti izrađena u različitim materijalima, od betona do aluminija.

Sečnjača je namijenjena za zaštitu pješaka od vozila i drugih opasnih objekata. Može biti izrađena u različitim visinama, od 10 do 150 cm. Može biti izrađena u različitim oblicima, od kugle do cilindra. Može biti izrađena u različitim bojama, od bijele do crne. Može biti izrađena u različitim materijalima, od betona do aluminija.

različna na prostoru, opaljarana 100x140 cm, draga za zastavu



sigurno za kolu, odskočno, frotirna



sigurno za kolu, odskočno, frotirna



sigurno za kolu, odskočno, frotirna



sigurno za kolu, odskočno, frotirna



Oprema za ulazne zone treba biti izrađena od čvrstih materijala i boja, izrađena od betona, keramike, granita, mramora, stakla, aluminija, čelika. Može biti izrađena u različitim visinama, od 10 do 150 cm. Može biti izrađena u različitim oblicima, od kugle do cilindra. Može biti izrađena u različitim bojama, od bijele do crne. Može biti izrađena u različitim materijalima, od betona do aluminija.

Opisna oprema za ulazne zone treba biti izrađena od čvrstih materijala i boja, izrađena od betona, keramike, granita, mramora, stakla, aluminija, čelika. Može biti izrađena u različitim visinama, od 10 do 150 cm. Može biti izrađena u različitim oblicima, od kugle do cilindra. Može biti izrađena u različitim bojama, od bijele do crne. Može biti izrađena u različitim materijalima, od betona do aluminija.

Opisna oprema za ulazne zone treba biti izrađena od čvrstih materijala i boja, izrađena od betona, keramike, granita, mramora, stakla, aluminija, čelika. Može biti izrađena u različitim visinama, od 10 do 150 cm. Može biti izrađena u različitim oblicima, od kugle do cilindra. Može biti izrađena u različitim bojama, od bijele do crne. Može biti izrađena u različitim materijalima, od betona do aluminija.

označavanje na fasadama M 1:10

podređene crtačevima programiraju u otvora na fasadi



Opisna oprema za ulazne zone treba biti izrađena od čvrstih materijala i boja, izrađena od betona, keramike, granita, mramora, stakla, aluminija, čelika. Može biti izrađena u različitim visinama, od 10 do 150 cm. Može biti izrađena u različitim oblicima, od kugle do cilindra. Može biti izrađena u različitim bojama, od bijele do crne. Može biti izrađena u različitim materijalima, od betona do aluminija.

scenariji uporabe promadane M 1:200



sigurno za kolu, odskočno, frotirna



sigurno za kolu, odskočno, frotirna



sigurno za kolu, odskočno, frotirna



sigurno za kolu, odskočno, frotirna

Opisna oprema za ulazne zone treba biti izrađena od čvrstih materijala i boja, izrađena od betona, keramike, granita, mramora, stakla, aluminija, čelika. Može biti izrađena u različitim visinama, od 10 do 150 cm. Može biti izrađena u različitim oblicima, od kugle do cilindra. Može biti izrađena u različitim bojama, od bijele do crne. Može biti izrađena u različitim materijalima, od betona do aluminija.

Opisna oprema za ulazne zone treba biti izrađena od čvrstih materijala i boja, izrađena od betona, keramike, granita, mramora, stakla, aluminija, čelika. Može biti izrađena u različitim visinama, od 10 do 150 cm. Može biti izrađena u različitim oblicima, od kugle do cilindra. Može biti izrađena u različitim bojama, od bijele do crne. Može biti izrađena u različitim materijalima, od betona do aluminija.

Opisna oprema za ulazne zone treba biti izrađena od čvrstih materijala i boja, izrađena od betona, keramike, granita, mramora, stakla, aluminija, čelika. Može biti izrađena u različitim visinama, od 10 do 150 cm. Može biti izrađena u različitim oblicima, od kugle do cilindra. Može biti izrađena u različitim bojama, od bijele do crne. Može biti izrađena u različitim materijalima, od betona do aluminija.

Opisna oprema za ulazne zone treba biti izrađena od čvrstih materijala i boja, izrađena od betona, keramike, granita, mramora, stakla, aluminija, čelika. Može biti izrađena u različitim visinama, od 10 do 150 cm. Može biti izrađena u različitim oblicima, od kugle do cilindra. Može biti izrađena u različitim bojama, od bijele do crne. Može biti izrađena u različitim materijalima, od betona do aluminija.