



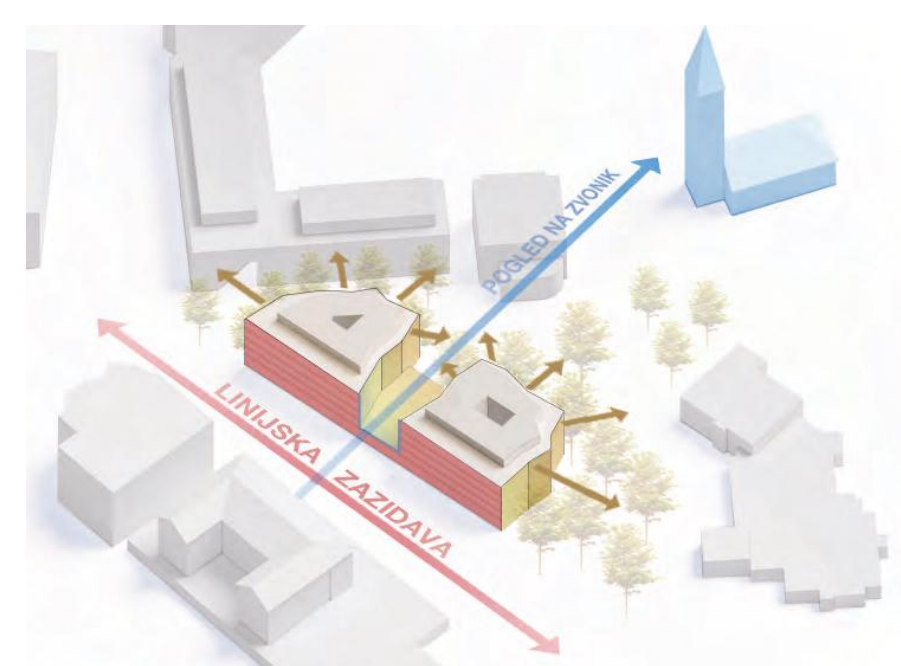
Pogled na ulično fasado



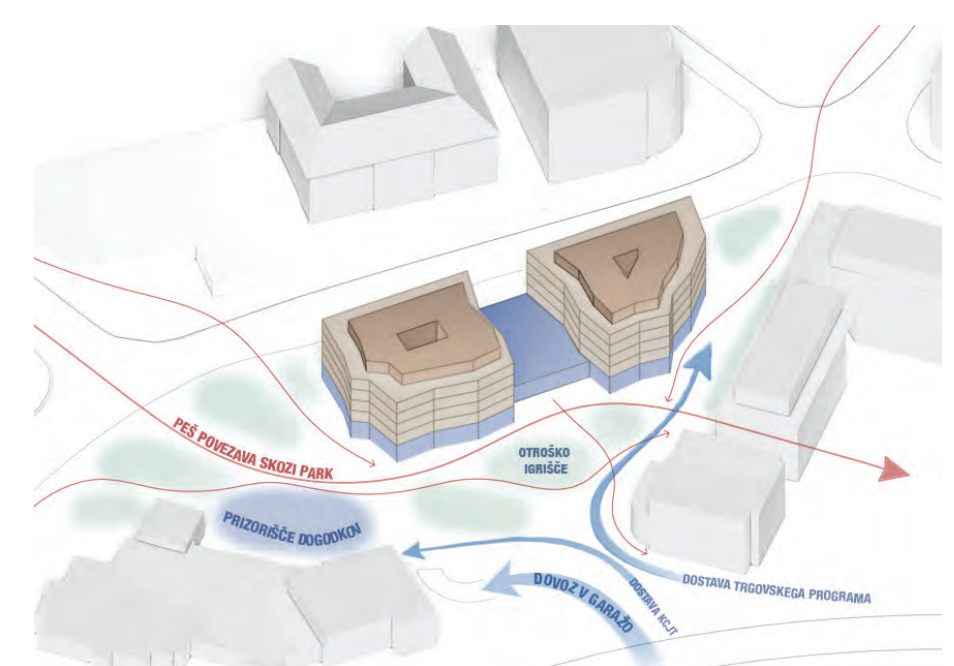
- Intervencijska pot
- Postavitvena površina za intervencijo
- Kolesarska pot
- Veduta na kapiteljsko cerkev
- Linjska zasaditev dreves ob Seidlovi cesti
- Odmik od komunalnih vodov
- Premoščanje višinske razlike s klančino
- Gradbena meja
- Postavitvena površina za intervencijo
- Avtoobstajališče
- Premoščanje višinske razlike s stopnicami
- Gručasta zasaditev dreves
- Odmik 10 m od fasade NONM
- Postavitvena površina za intervencijo
- Natečajno območje - ureditvena enota A1
- Uvozna rampa za dostavo pošte
- Ohranjena obstoječa zasaditev
- Zunanja površina lokala
- Območje podzemne garaže
- 2 PM za gibalno ovirane
- Otroško igrišče
- Gručasta zasaditev dreves
- 4 PM namenjena začasnemu parkiranju za obiskovalce pošte
- Uvozna/izvozna rampa v/iz garaže
- Večnamenski trg
- Dovoz do KC Janeza Trdine
- Parkirna mesta za kolesa
- Ohranjena obstoječa zasaditev

Ureditvena situacija celotnega natečajnega območja (tloris strehe)

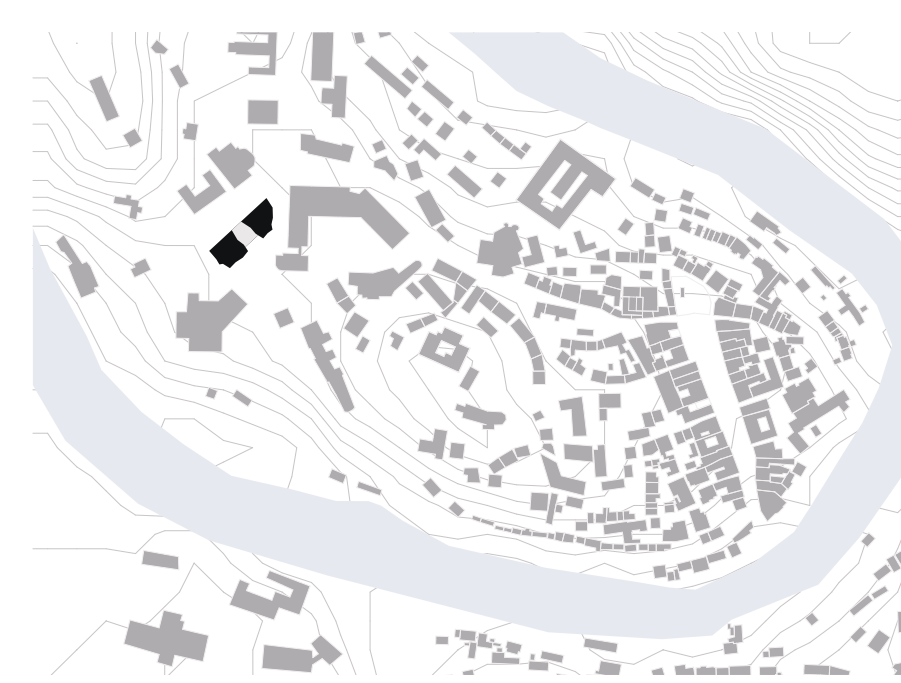
m 1:500



Shema koncepta - mestna palača ob cesti in dva vila bloka ob parku



Shema programa in prometa



Shema morfologije



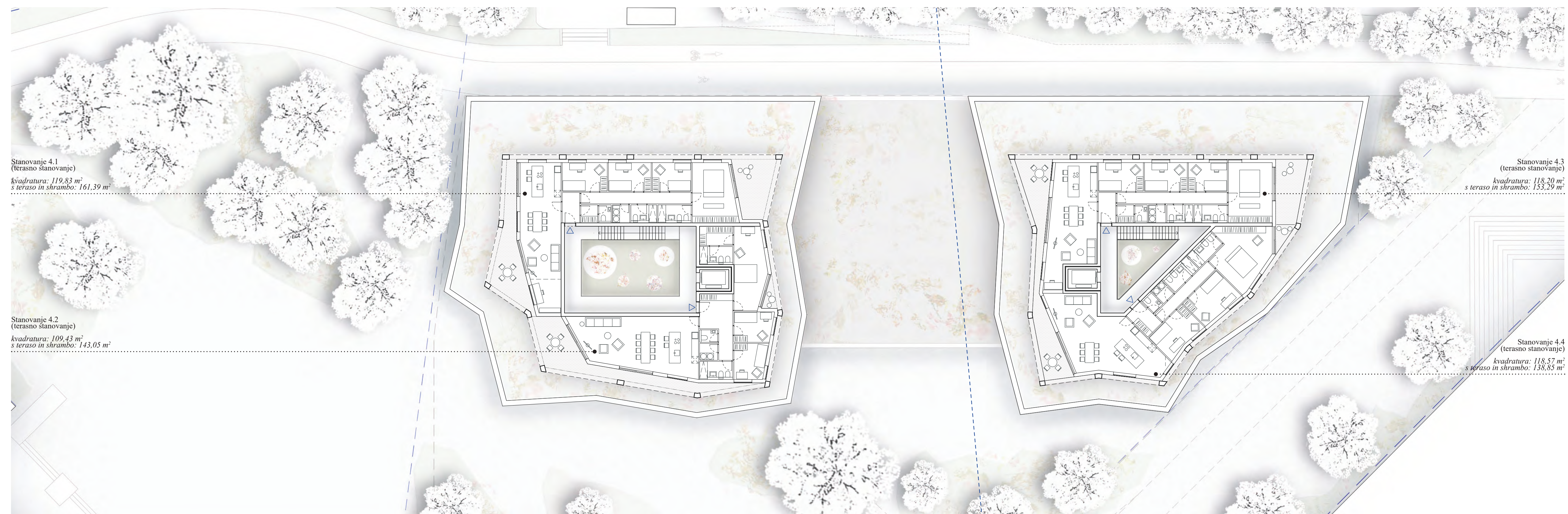
Barvna študija okoliških fasad



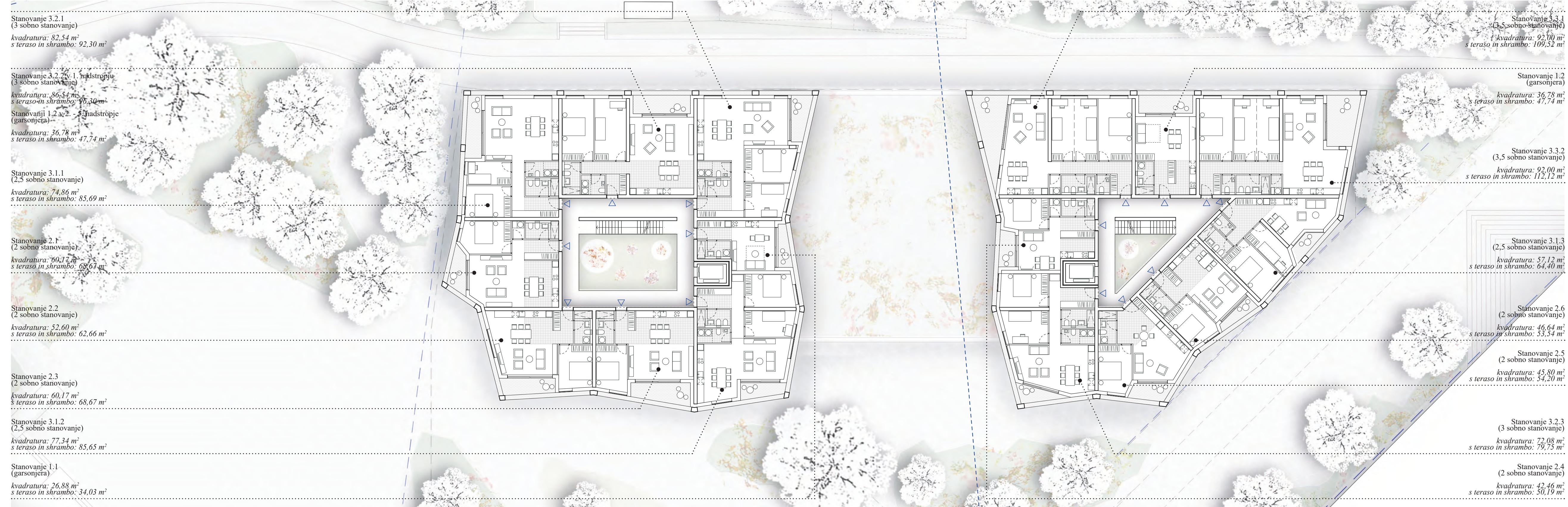
Maketni prikaz



Pogled na objekt z dvorišča



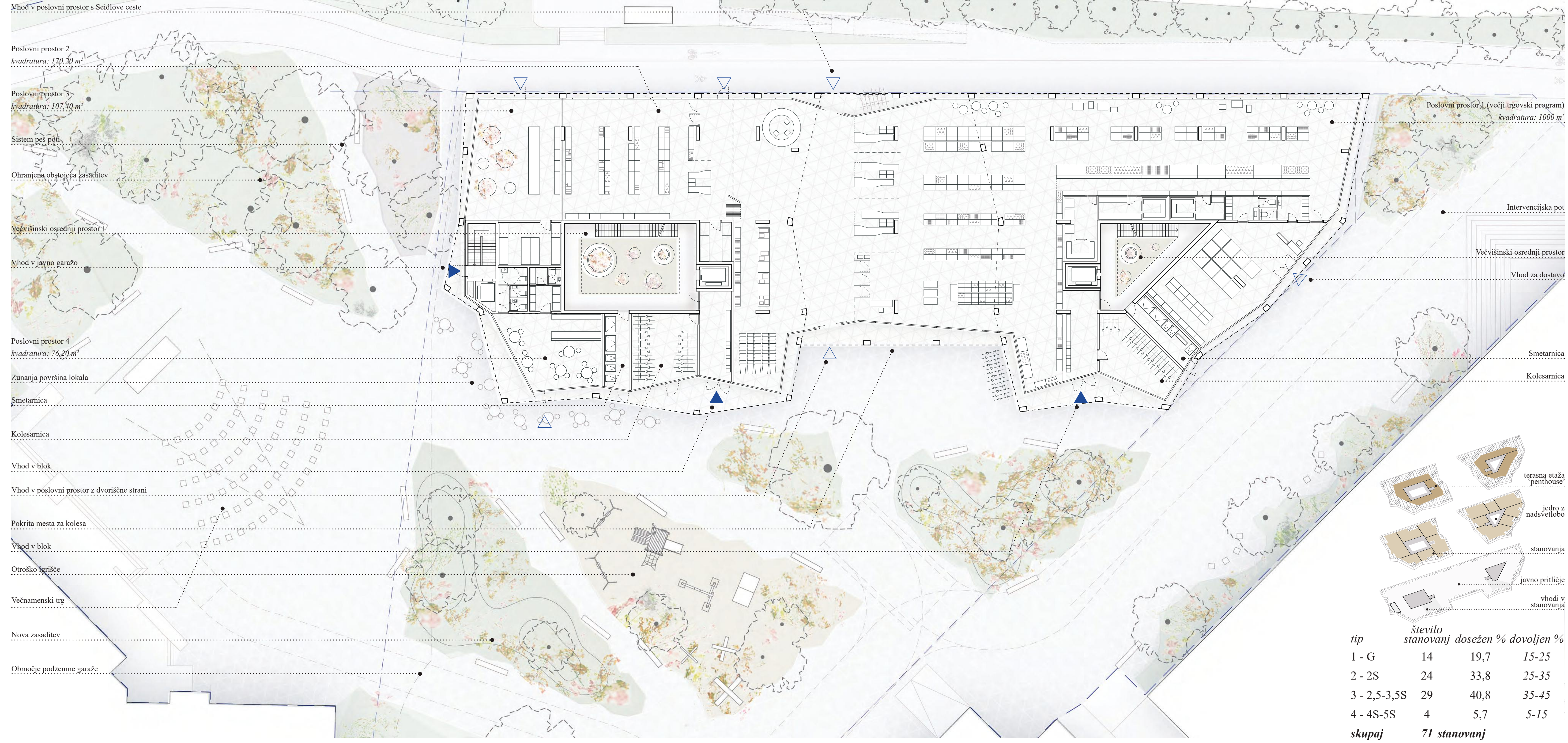
Tloris terasne etaže *m 1:200*



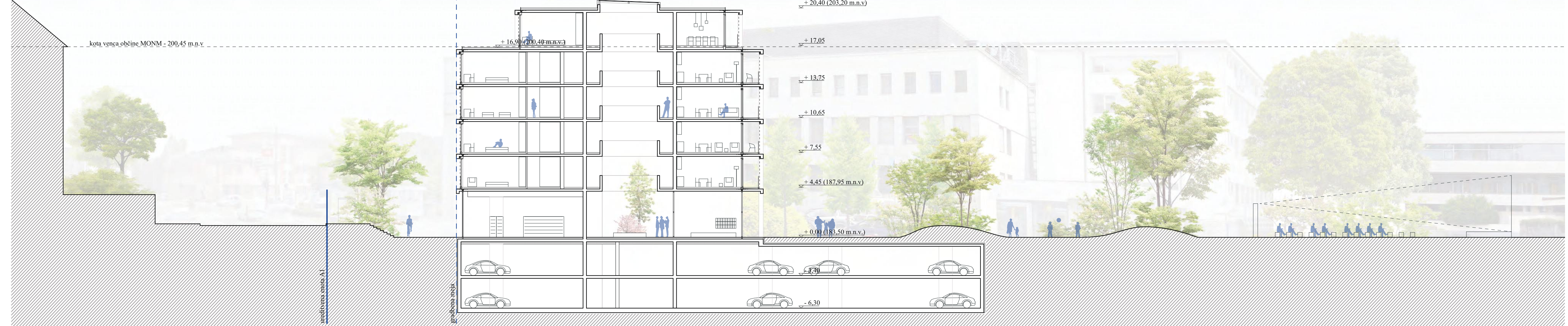
Tloris tipične etaže *m 1:200*

tip	število stanovanj	dosežen %	dovoljen %
1 - G	14	19,7	15-25
2 - 2S	24	33,8	25-35
3 - 2,5-3,5S	29	40,8	35-45
4 - 4S-5S	4	5,7	5-15
skupaj	71 stanovanj		

Struktura stanovanj



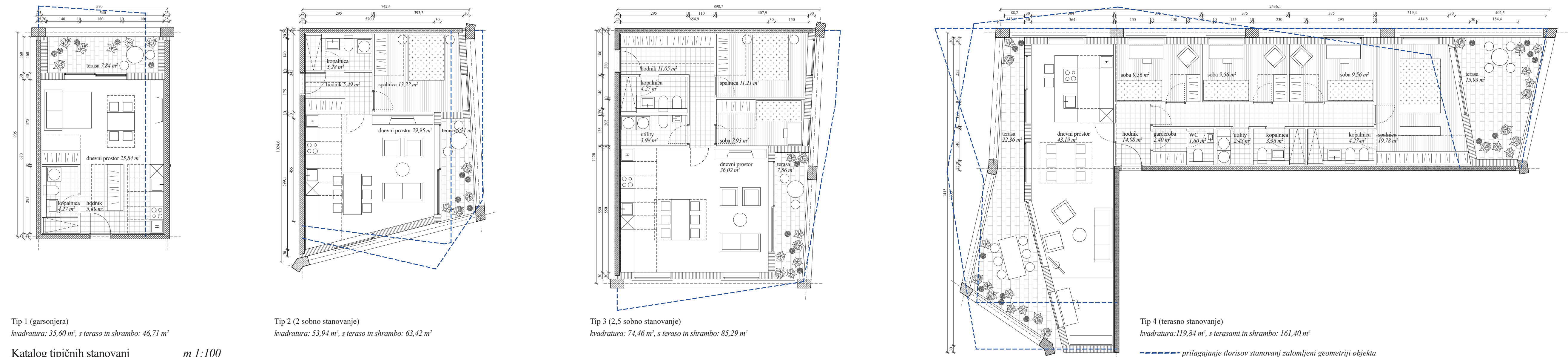
Tloris pritičja s trgov *m 1:200*



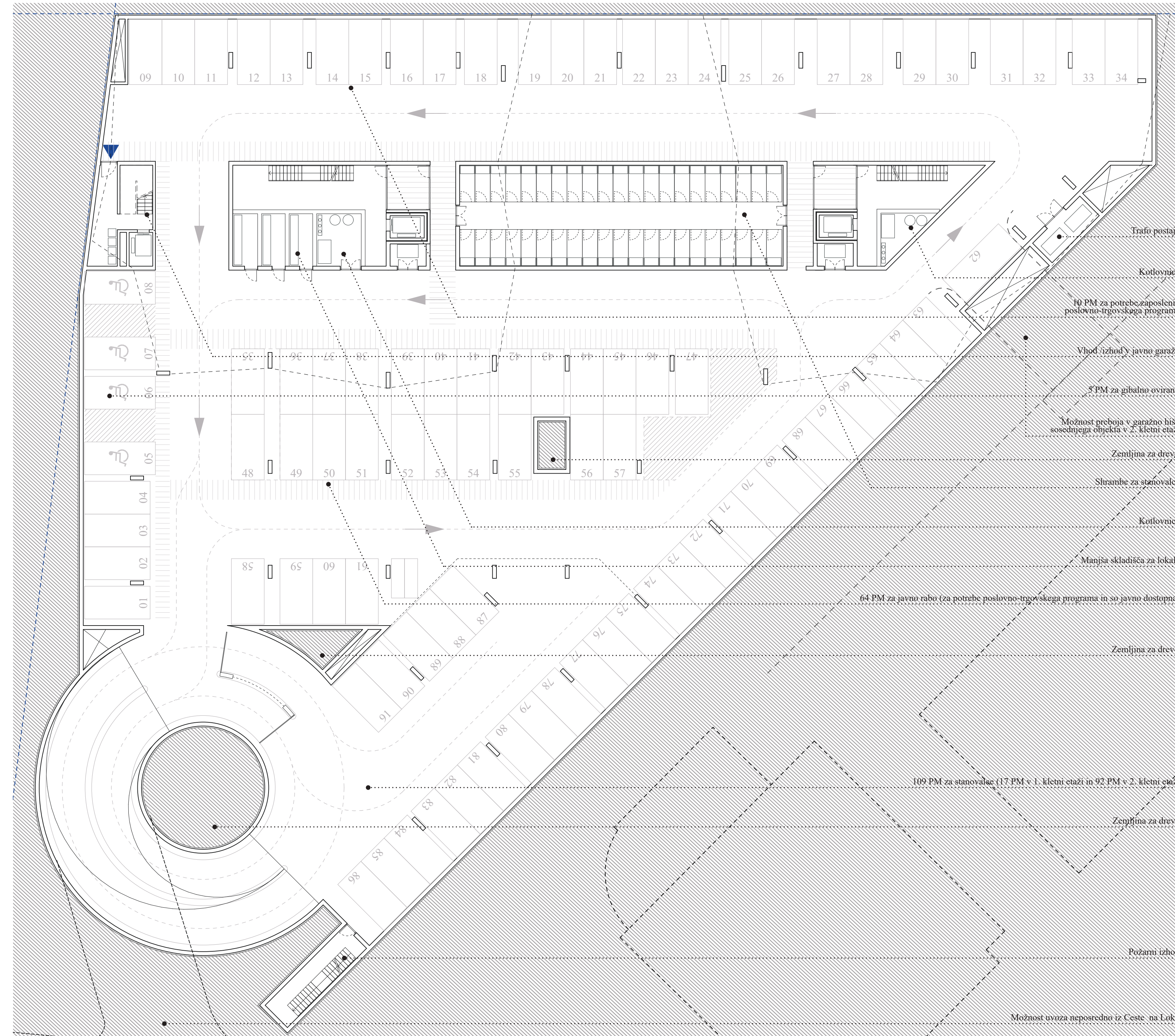
Prerez Plakat 2 *m 1:200*



Bivanje v zelenju



Katalog tipičnih stanovanj m 1:100



Pogled s terasnega stanovanja



Skupno stopnišče s svetlobnikom

