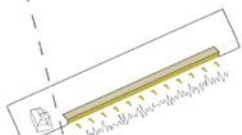


TIPIČNA PARCELACIJA BARJA KOT OSNOVA ZA VSTAVLJANJE PROGRAMA



OBJEKT KOT PROTIHRUPNA OVIRA



TIPIČNI BARJANSKI ELEMENT - ZELENE KULISE DREVES



PROGRAMSKA SCHEMA



PRIKAZ TIPIČNIH MOTIVOV BARJA NA PARCELI



PREHOD OD GRAJENEGA K NARAVNEMU

KONCEPT

Izjemna kulturna značilnost ljubljanskega barja so ozke in dolge parcele, melioracijski kanali ter naravna obvodna vegetacija ob potokih in rekah. Omenjeni prostorski elementi so služili kot konceptualno izhodišče za zasnovno načelnejnega območja.

OPIS UREDITVE CELOTNEGA OBMOČJA

Področje je razdeljeno v tri programske sklope, urbani del s tržnim karakterjem na zahodu, zeleni del na vzhodu ter programsko prometni del s tržnico na jugu.

Ob cesti se nahaja edini grajeni funkcionalni pas, kjer dominira pokrita tržnica in je umeščen neposredno ob prometni rob. Na ta način dobi področje zasilnik, ki služi kot protihrupna zaščita za celotni trg. Hrotenica se proti reki razgrajuje ter postaja pergola, igralo za otroke in skladišče za shranjevanje čimov.

V oblikovnem smislu je področje hierarhično razdeljeno v bolj zelene dele neposredno ob vodnem habitatu, ki se postopoma v smeri šole preobražajo v urbani karakter zasnove ter se zaključijo s tržno ploščadjo ob objektu stare šole.

Vsi parkirni prostori so za vozila dostopni iz Peruzzijeve ulice z razčlenjenim levo zavijalnim pasom. Neposredno ob vstopu na parcelo so urejena parkirišča za obiskovalce in zaposlene. Ob objektu stare šole ni dodatnih parkirnih mest, saj menimo, da je tržni prostor preveč dominanten, da bi lahko gostili parkirišče za potrebe dnevnega parkiranja. Prav tako umik parkirišč v notranjost parcele zagotavlja reprezentativnost uličnega prostora ob ližanski cesti.

RAZPOREDITEV PROGRAMSKIH SKLOPOV IN FUNKCIONALNIH POVEZAV

Programski sklopi sledijo parcelaciji prostora, ki z njega iz značilnosti parcelacije barja. Ozki in dolgi pasovi odražajo ozke barjanske parcele, kjer bo krajinsko krpavko (patchwork) različnih kultur in rabe kmetijskih zemljišč (travnik, pašnik, koruza, pašnica, vrtnine...) zamenjala nova raba ali namembnost skladno s potrebami bodočega Centra Barje.

Funkcionalna zasnova področja nadaljuje logiko polj kulturne krajine barja. Ob Peruzzijevi ulici je servisni pas, kjer so umeščeni tržnica, servisni prostori športna igrišča, parkirišče in dostop do ližice. Sledi urbani pas z različnimi urjanimi programi ter v nadaljevanju balinišče, igriški vrt, prostori za piknik, otroško igrišče, plaža. Na severni strani prostor zaključuje športno rekreacijski pas (nogomet, košarka, rokomet, odbojka na mivki, pump track, fitness na prostem). Programski pasovi si sledijo po celotni dolžini območja od ližanske ceste do ližice.

ZASNOVA OBJEKTA

Nadstrešnica se neposredno povezuje z večnamenskim odprtim prostorom (sejmišče, igrišče), ki je tudi bodoča rezervat za športno dvorano. Umeščen je vzdolžno ob Peruzzijevi cesti z namenom ustvarjanja zvočne bariere med prometno cesto in mirnim parkovnim območjem. Tipologija nadstrešnice se odzira na tradicionalna barjanska kolibišča, konstrukcija sestavljajo skupine lesenih stebrov, povezanih z prečnimi nosilci. Funkcionalni objekti tržnice, servisni prostori športnih igrišč ter prostor za parkiranje koles so umeščeni pod pergolo, ki omogoča senčenje prostora ter s pomočjo vrtljivih kovinskih paneli tudi zaščito pred padavinami.

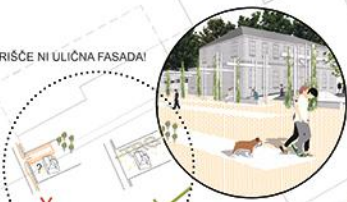
PRIKAZ TIPIČNIH BARJANSKIH RASTLIN V POSAMEZNIH POLJIH



KOLOPARK MED ZELENJEM



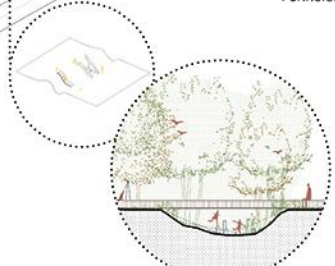
PARKIRIŠČE NI ULIČNA FASADA!



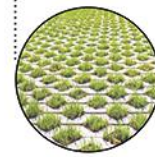
REINTERPRETACIJA BAROČNEGA VRTA V SKATE PARK



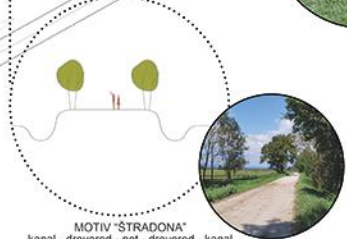
ZGIBANJE PODESTA ZA OBLIKOVANJE FUNKCIONALNIH POVRŠIN



KANAL KOT GENERATOR OBLIKE IGRAL



MOTIV "STRADONA" kanal - dreved - pot - dreved - kanal



UPORABA TIPIČNIH MATERIALOV IN KOSTRUCUSKIH MOTIVOV KOLIŠČ





STARJA ŠOLA

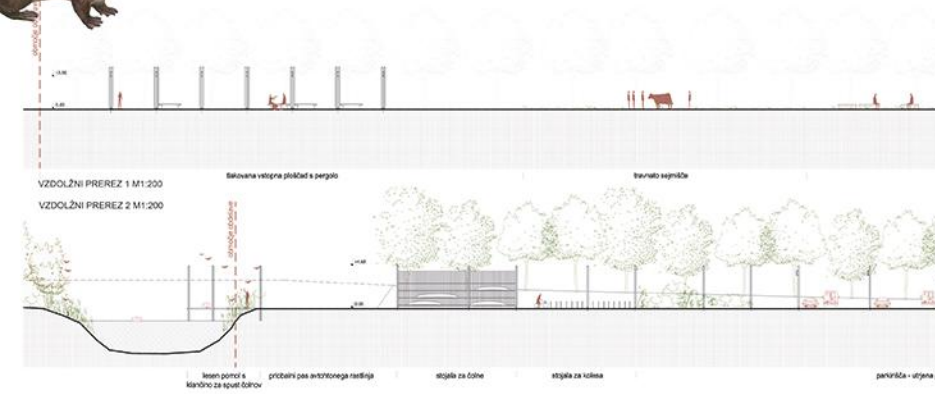
POGLED NA VSTOPNO TLAKOVANO PLOŠČAD



POGLED NA NOVO UREDITEV OBSTOJEČEGA JARKA



POGLED NA OBREČNI PROSTOR IŠČICE

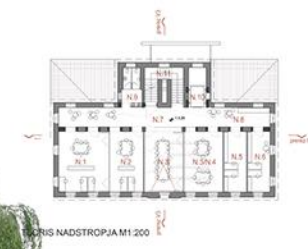


VZDOLŽNI PREREZ 1 M1:200

VZDOLŽNI PREREZ 2 M1:200



TLORIS PRITLIČJA M1:200



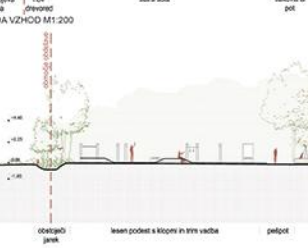
TLORIS NADSTROPJA M1:200



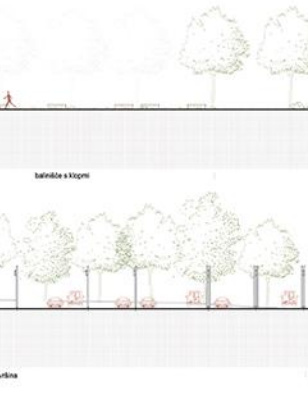
TLORIS MANSARDA M1:200



PREČNI PREREZ 3 M1:200



PREČNI PREREZ 1 M1:200



P11	Medgeneracijski center	102.60m <sup>2</sup>
P12	Večnamenski prostor	65.10m <sup>2</sup>
P13	E šola	8.60m <sup>2</sup>
P14	Predeprostor	14.70m <sup>2</sup>
P15	Hošnik	30.40m <sup>2</sup>
P16	Splošne	8.60m <sup>2</sup>
P17	Dugačo	9.50m <sup>2</sup>
P18	Vestibul	10.60m <sup>2</sup>
P19	WC za invalide	6.00m <sup>2</sup>
P110	WC moški	8.90m <sup>2</sup>
P111	WC ženske	8.80m <sup>2</sup>

N1	Prostor za delovanje družtev 1	36.70m <sup>2</sup>
N2	Prostor za delovanje družtev 2	24.60m <sup>2</sup>
N3	Sekna soba	28.40m <sup>2</sup>
N4	Različni za splošno sobo	28.30m <sup>2</sup>
N5	Prostor za delovanje družtev 3	28.30m <sup>2</sup>
N6	Plačala SLS	15.50m <sup>2</sup>
N7	Družinska pisarna	15.50m <sup>2</sup>
N8	Hošnik	34.80m <sup>2</sup>
N9	Črna kuhinja	15.00m <sup>2</sup>
N10	WC za zaposlene	9.00m <sup>2</sup>
N11	Stožnice	15.60m <sup>2</sup>

M1	Dugačo	3.50m <sup>2</sup>
M2	Stožnice	18.60m <sup>2</sup>
M3	Tehnični prostor	65.20m <sup>2</sup>
M4	Večnamenski prostor *	133.60m <sup>2</sup>

pisarna in prostori za delovanje družtev
komunikacije
medgeneracijski center
servisni prostori
večnamenska dvorana
o šola
tehnični prostori

