

SITUACIJA S PROMETNO IN KRAJINSKO UREDITVOM
M 1:500

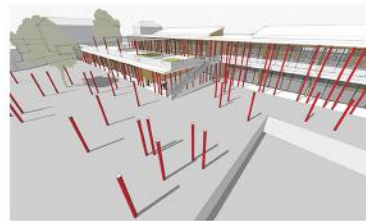
PROMETNA SCHEMA



VRTEC KOČEVJE

KLJUČNE URBANISTIČNO ARHITEKTURNO ODLOČITVE

1. Obliki vrtca je ustrezno za okolje in oblikovanje nove vzgojnega ustanove stavbenega bloka. Stavba vrtca razpolaga s prostorsko programom na 100 m² in vključuje vrtne površine in odprti prostor za aktivno preoblikovanje prostora, ki omogoča široko izbiro in uporabo prostora za aktivno preoblikovanje prostora in uporabo prostora za aktivno preoblikovanje prostora.
2. Oblikovanje odprte površine za oblikovanje kolektivnega iglišča na tleh, ob katerem so ustrezni prostorski odločitvi vrtca ter oblikovanje značilne posebej izdelane zbirne in promotorne igralne površine.
3. Oblikovanje značilnih in oblikovnih rešitev na ravni vrtca - igralni odločitvi in horizontalne razdelitve in oblikovanje igralne površine, ki omogoča široko izbiro in uporabo prostora za aktivno preoblikovanje prostora.
4. Oblikovanje značilnih in oblikovnih rešitev na ravni vrtca - igralni odločitvi in horizontalne razdelitve in oblikovanje igralne površine, ki omogoča široko izbiro in uporabo prostora za aktivno preoblikovanje prostora.
5. Centralna zbirna vrtca na osrednjem delu prostora vrtca in igralni površine, ki omogoča široko izbiro in uporabo prostora za aktivno preoblikovanje prostora in oblikovanje značilnih in oblikovnih rešitev na ravni vrtca - igralni odločitvi in horizontalne razdelitve in oblikovanje igralne površine, ki omogoča široko izbiro in uporabo prostora za aktivno preoblikovanje prostora.
6. Organizacija vrtca v 300 m² igralne in rešitve prostorskega prostora za dolžino odprtosti, ki omogoča široko izbiro in uporabo prostora za aktivno preoblikovanje prostora in oblikovanje značilnih in oblikovnih rešitev na ravni vrtca - igralni odločitvi in horizontalne razdelitve in oblikovanje igralne površine, ki omogoča široko izbiro in uporabo prostora za aktivno preoblikovanje prostora.
7. Zbirna igralna površina na osrednjem delu prostora vrtca in igralni površine, ki omogoča široko izbiro in uporabo prostora za aktivno preoblikovanje prostora in oblikovanje značilnih in oblikovnih rešitev na ravni vrtca - igralni odločitvi in horizontalne razdelitve in oblikovanje igralne površine, ki omogoča široko izbiro in uporabo prostora za aktivno preoblikovanje prostora.
8. Oblikovanje igralne površine na osrednjem delu prostora vrtca in igralni površine, ki omogoča široko izbiro in uporabo prostora za aktivno preoblikovanje prostora in oblikovanje značilnih in oblikovnih rešitev na ravni vrtca - igralni odločitvi in horizontalne razdelitve in oblikovanje igralne površine, ki omogoča široko izbiro in uporabo prostora za aktivno preoblikovanje prostora.
9. Igrališče na osrednjem delu prostora vrtca in igralni površine, ki omogoča široko izbiro in uporabo prostora za aktivno preoblikovanje prostora in oblikovanje značilnih in oblikovnih rešitev na ravni vrtca - igralni odločitvi in horizontalne razdelitve in oblikovanje igralne površine, ki omogoča široko izbiro in uporabo prostora za aktivno preoblikovanje prostora.
10. Kompletna zbirna igralna površina na osrednjem delu prostora vrtca in igralni površine, ki omogoča široko izbiro in uporabo prostora za aktivno preoblikovanje prostora in oblikovanje značilnih in oblikovnih rešitev na ravni vrtca - igralni odločitvi in horizontalne razdelitve in oblikovanje igralne površine, ki omogoča široko izbiro in uporabo prostora za aktivno preoblikovanje prostora.
11. Ustrezna odločitvi na 100 m² igralne površine na osrednjem delu prostora vrtca in igralni površine, ki omogoča široko izbiro in uporabo prostora za aktivno preoblikovanje prostora in oblikovanje značilnih in oblikovnih rešitev na ravni vrtca - igralni odločitvi in horizontalne razdelitve in oblikovanje igralne površine, ki omogoča široko izbiro in uporabo prostora za aktivno preoblikovanje prostora.
12. Zbirna igralna površina na osrednjem delu prostora vrtca in igralni površine, ki omogoča široko izbiro in uporabo prostora za aktivno preoblikovanje prostora in oblikovanje značilnih in oblikovnih rešitev na ravni vrtca - igralni odločitvi in horizontalne razdelitve in oblikovanje igralne površine, ki omogoča široko izbiro in uporabo prostora za aktivno preoblikovanje prostora.



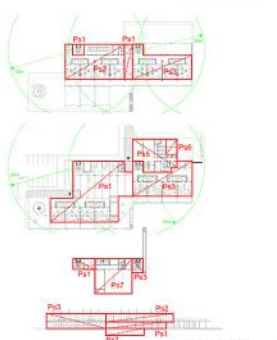
KONCEPTUALNA SCHEMA



SCHEMA VHODOV



SCHEMA OSVETLITVE

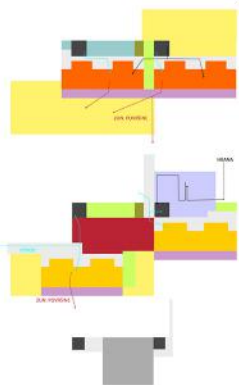


POŽARNA SCHEMA



TLORIS NADSTROPIJA M 1:200

- A.1 IGRALNICA DRUGO STAN. OBDOBE
- A.3 DODATNI PROSTOR ZA DEJAVNOSTI OTROK
- A.4 ZUNANJE TERASE OB ISKALNICAH
- B.1.1 SANITARNE ZA DRUGO STAN. OBDOBE
- B.1.2 SANITARNE ZA DRUGO STAN. OBDOBE
- B.1.3 SANITARNE ZA DRUGO STAN. OBDOBE
- B.2.1 PROSTOR ZA VODOVNE ENOTE
- B.2.2 SANITARNE ZA VODNA PREDVETA IN PREDPODČE
- B.3 A SANITARNE
- C.6 KOMUNIKACIJE
- E.1.3 ZUNANJE ISKALNICE



SCHEMA PROGRAMSKIH SKLOPOV

- ŽUPANIJE IGRALNE PODVARNICE
- IGRALNICE 1. STAROSTNE OBDOBE
- IGRALNICE 2. STAROSTNE OBDOBE
- VEŠNAGRAJSKI PROSTOR
- DODATNI PROSTOR ZA DEJAVNOSTI OTROK
- SANITARNE
- SESTROVNO TEHNIŠKI SKLAD
- ZUNANJE TERASE IGALNIC
- ZAROKLOŠČE
- KOMUNIKACIJE
- VERTIKALNO KOMUNIKACIJSKO JEDRO

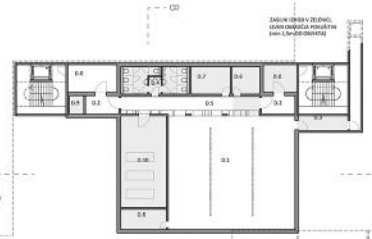
TLORIS PRITUŠIJA M 1:200

- A.1 IGRALNICA PRVO STAN. OBDOBE
- A.3 DODATNI PROSTOR ZA DEJAVNOSTI OTROK
- B.1.1 SANITARNE ZA PRVO STAN. OBDOBE
- B.1.2 GARDEROBE ZA PRVO STAN. OBDOBE
- B.2.1 PROSTOR ZA INDIVID. DELO Z OTROKI
- B.2.2 SIVNARNA ZA OTROKOVTE
- B.2.3 SANITARNE ZA OTROKOVTE NA NERŠIČU
- B.2.3 SANITARNE ZA OTROKOVTE NA NERŠIČU
- B.2.3 SANITARNE ZA OTROKOVTE NA NERŠIČU
- B.3.4 SANITARNE
- B.3.5 SIVNARNA ZA VITRA IGALNA
- B.4.1 KUHINJA KUHINJA
- B.4.2 PRAVILICA
- B.4.3 PROSTOR ZA ČISTILE, ČISTILA IN VOZILČE
- B.4.4 OSNOV (KOLEGVANICA, STRIGANICA)
- C. KOMUNIKACIJE
- E.1.1 ODPOMOŠNO DVIGLO
- E.1.2 ZBRANO MESTO (ERO OTOK)
- E.1.3 SANJALNICE POKRIVENE
- E.1.4 OBTISKOVNI OBTET - UPRAVA (Z DOSTOPNO POTO)
- E.1.5 ZUNANJE ISKALNICE
- E.1.6 ZUNANJE TERASE OB IGALNICAH

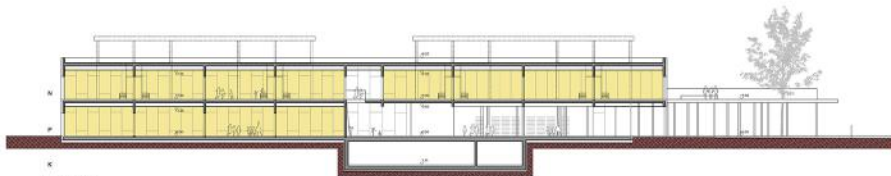


TLORIS KLETI M 1:200

- D.0 PREDPROSTOR
- D.1 BIVULNI PROSTOR
- D.2 ZAPORNA PREDNA
- D.3 ZAPORNA ZAKS. NEGA SHOVA
- D.4 SANITARNE
- D.5 PREDPROSTOR
- D.6 KOSTOR ZA DEJAVNOSTI
- D.7 KOSTOR ZA VODOVNE ENOTE
- D.8 SIVNARNA
- D.9 PREDKLETI
- D.10 PROSTOR ZA NAPRAVE



LIUBLJANSKA CESTA



PREREZ A-A
M 1:200



PREREZ B-B
M 1:200



JUGOVZHODNA FASADA
M 1:200



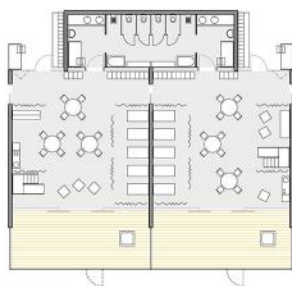
SEVEROVZHODNA FASADA
M 1:200



JUGOVZHODNA FASADA
M 1:200



SEVEROVZHODNA FASADA
M 1:200



TILORIS IGRALNICE
1. STAROSTNEGA OBDOBJA
M 1:100

