



Novi most čez Ljubljanico je konstrukcija, ki sledi svoji obliki priznava edinstvene pogoje, ki jih ponuja njena lokacija, njen obrat, njena strukturna morfologija in njeni materiali so prelet s odnosi ambience in geometrijo prostora kjer se nahaja. Mirni njen sodoben karakter ponuja nove elemente, ki se poudarjajo in bogatijo izredni urbani vidni, reke in njenih bregov. Kar njena oblika upošteva obstoječo osmerje v smerah bregov in izpostavlja različne podpore, njena konstrukcija in materiali prinašajo nov sodoben izraz, ki bilo na nekaterih način uvaja nov element v urbano strukturo in njeno zgodovino.

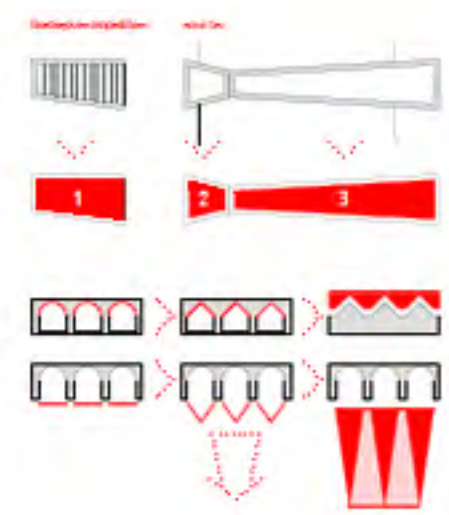
Arhitekturni načrt
1:10.000



Urbani področje

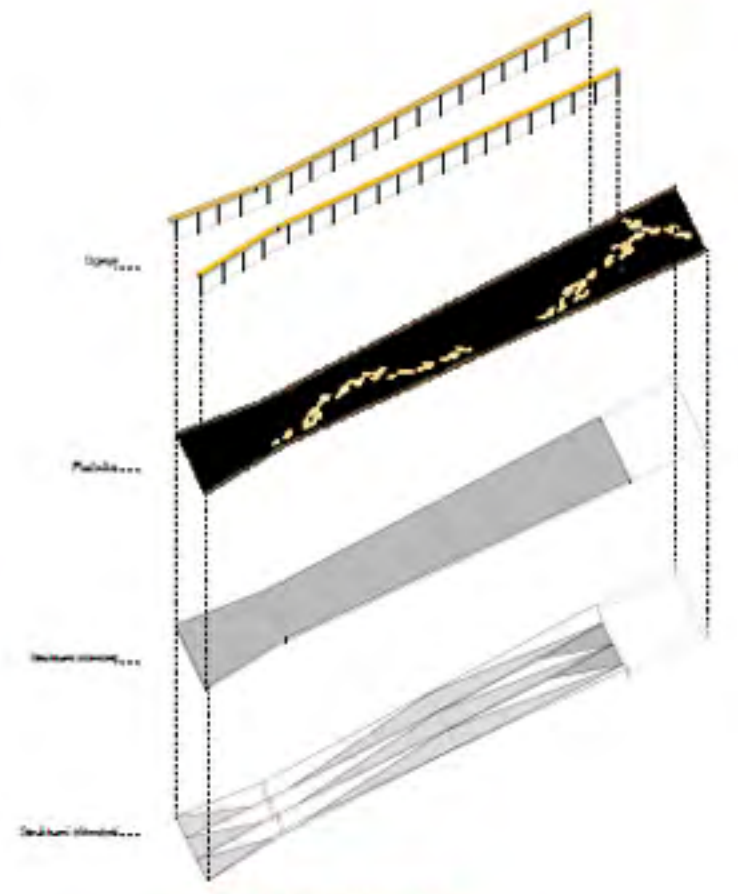
Most je vključen v projekt Območje Gorenjskega naselja (Ploščadk in nasipi) in urbanizacijski načrti in dimenzije so 40 x 20 metrov. Sveti mosti mosti imajo različne oblike (Ljubljanski in Ljubljanski) preko. Dimenzije so 40 x 20 metrov. Most je vključen v projekt Območje Gorenjskega naselja (Ploščadk in nasipi) in urbanizacijski načrti in dimenzije so 40 x 20 metrov. Sveti mosti mosti imajo različne oblike (Ljubljanski in Ljubljanski) preko. Dimenzije so 40 x 20 metrov.

Novi most je vključen v projekt Območje Gorenjskega naselja (Ploščadk in nasipi) in urbanizacijski načrti in dimenzije so 40 x 20 metrov. Sveti mosti mosti imajo različne oblike (Ljubljanski in Ljubljanski) preko. Dimenzije so 40 x 20 metrov.

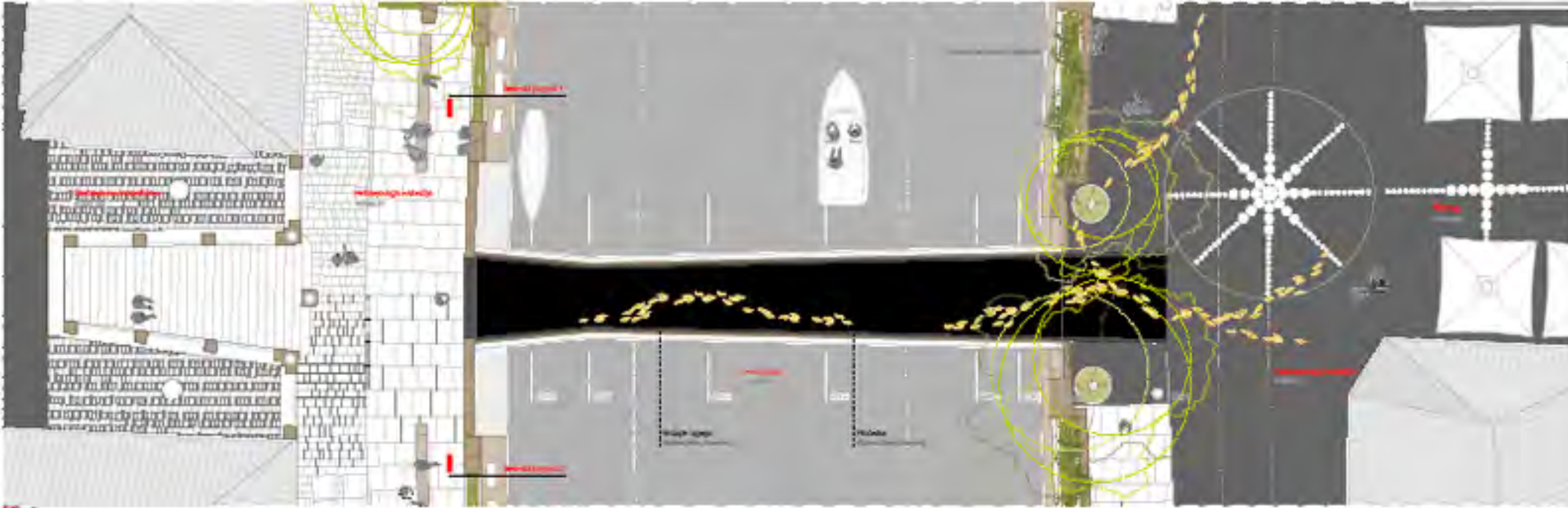


Podobnost in izboljšanje

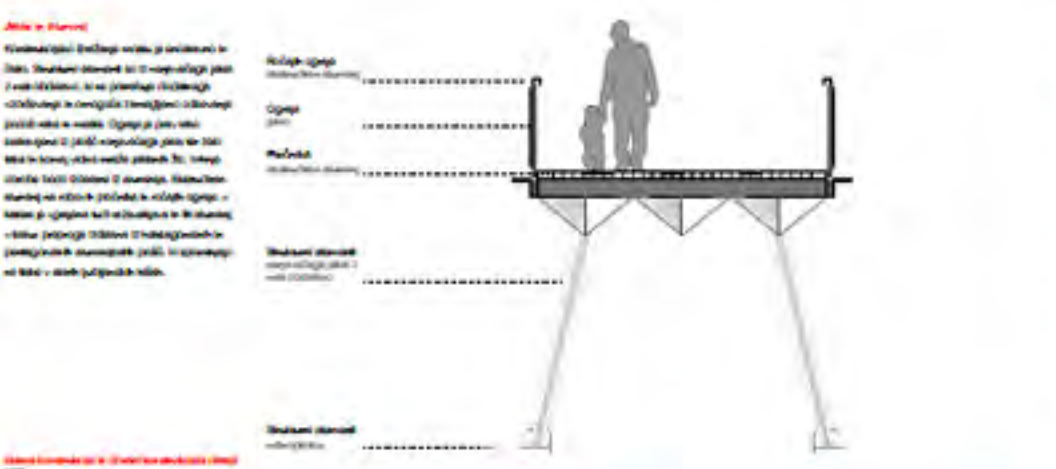
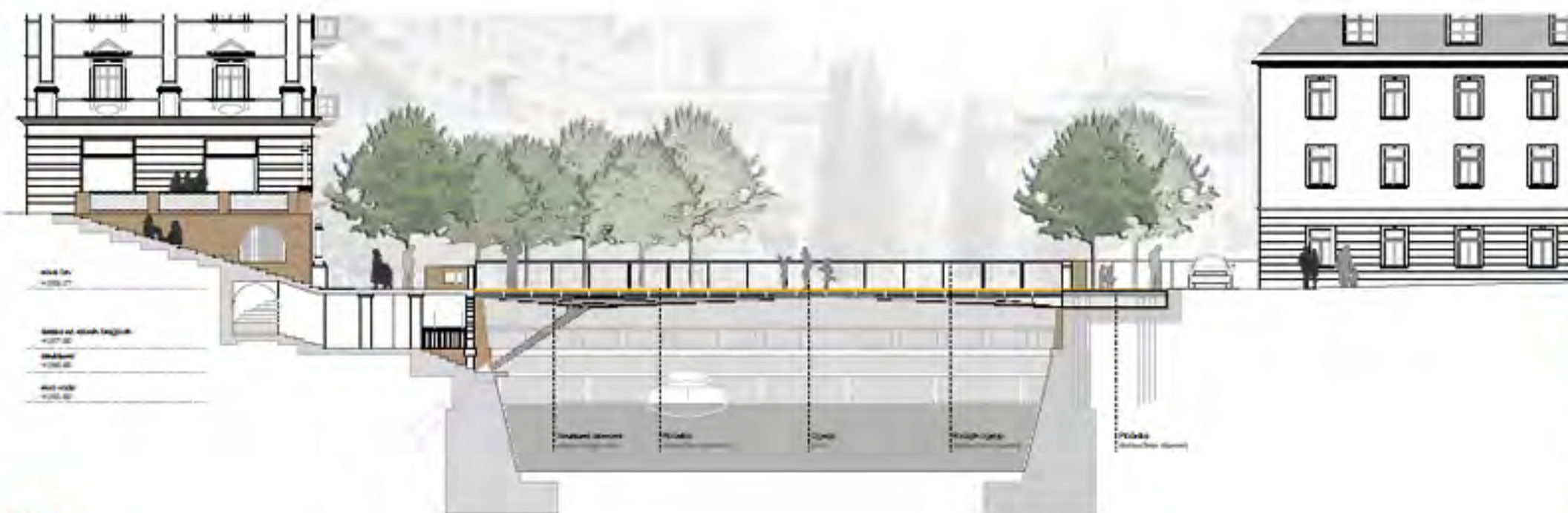
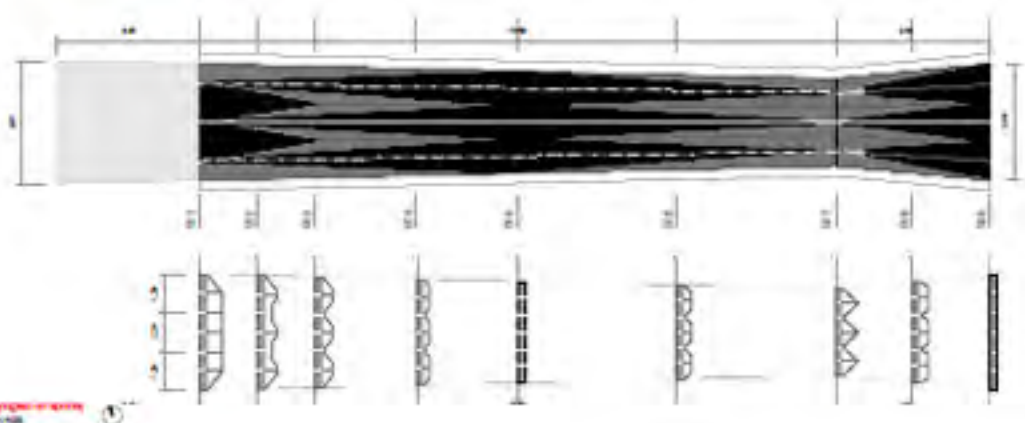
Novi most je vključen v projekt Območje Gorenjskega naselja (Ploščadk in nasipi) in urbanizacijski načrti in dimenzije so 40 x 20 metrov. Sveti mosti mosti imajo različne oblike (Ljubljanski in Ljubljanski) preko. Dimenzije so 40 x 20 metrov.



Presek mostu (povzeto po arhitekturnem načrtu)



Strop
 Ustrezajo obliki stropa, stropni svetilniki postanejo integrirani. Na stropu so integrirane svetilnice, ki so del stropa. Svetilnice so integrirane v stropni profil, ki je del stropa. Svetilnice so integrirane v stropni profil, ki je del stropa. Svetilnice so integrirane v stropni profil, ki je del stropa.



V prvem je predložen oblikovni koncept, ki je bil nato razvil v konceptualni in funkcionalni koncept. Konceptualni koncept je bil razvil v funkcionalni koncept. Funkcionalni koncept je bil razvil v oblikovni koncept. Oblikovni koncept je bil razvil v gradbeni koncept. Gradbeni koncept je bil razvil v izvedbeni koncept. Izvedbeni koncept je bil razvil v izvedbo. Izvedba je bila uspešna. Izvedba je bila uspešna. Izvedba je bila uspešna.

