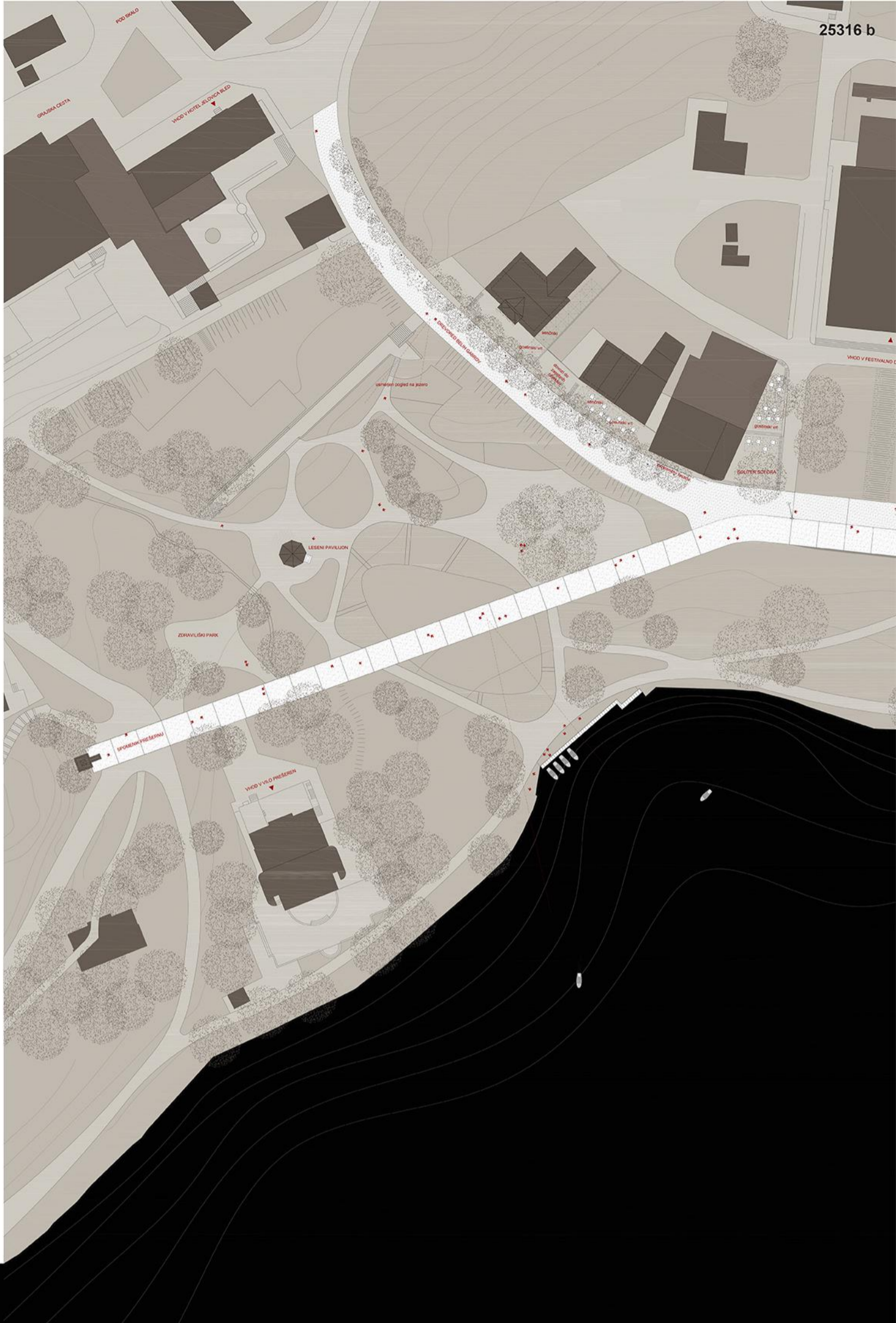
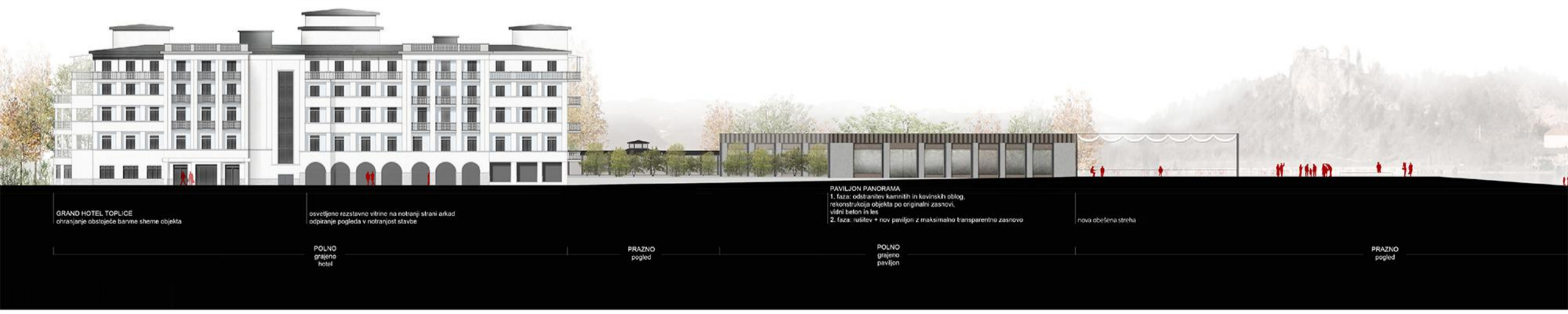


JEZERSKA PROMENADA NA BLEDU



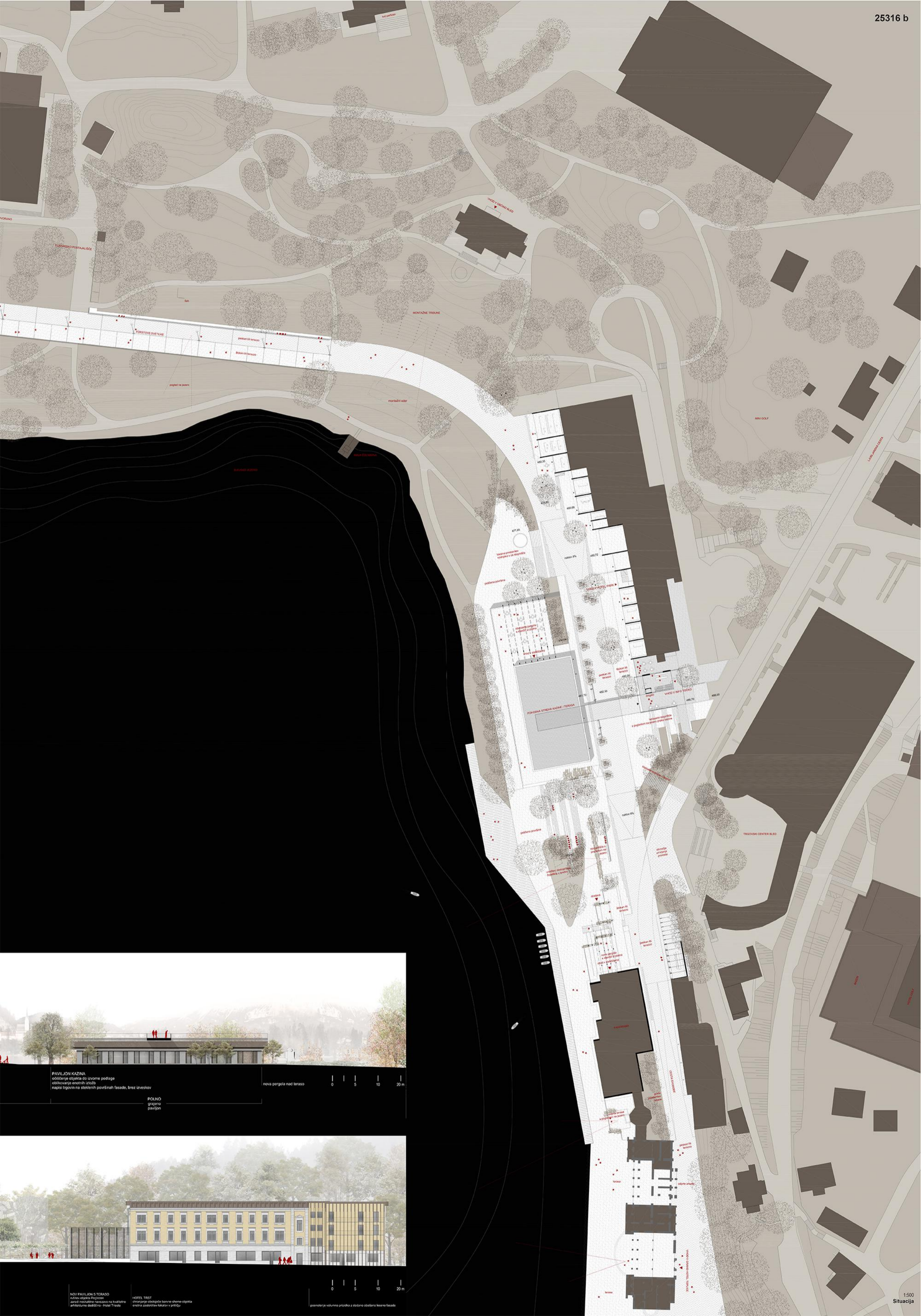
sodobnejši, neakapni produkt in razdelitev lokala in oboje leta travno v sklopu skrajnega vira
 HOTEL JEKLER obseva največjega nadstropja, uredejo letnega vira restavracija na terasu pomembnejše fasade z uporabo enotne bele barve za vse elemente dodatna obdelava fasada z zlastnega balustrade
 pomembnejši volumna objekta opaznejši dekorativni elementi na fasadi enotna bela barva za vse elemente dodatni elementi
 pomembnejši volumna objekta opaznejši dekorativni elementi na fasadi enotna bela barva za vse elemente dodatni elementi
 pomembnejši volumna objekta opaznejši dekorativni elementi na fasadi enotna bela barva za vse elemente dodatni elementi
 pomembnejši volumna objekta opaznejši dekorativni elementi na fasadi enotna bela barva za vse elemente dodatni elementi
 pomembnejši volumna objekta opaznejši dekorativni elementi na fasadi enotna bela barva za vse elemente dodatni elementi



GRAND HOTEL TOPICE obravnavajo obstoječe barvne sheme objekta
 svetilne razstavne vitrine na notranji strani arkad odpranje pogleda v notranjost stavbe
 PAVILJON PANORAMA 1. faza: obdelava lesenih in kovinskih oblog, postopoma izboljšanje okraja, vidni beton in les 2. faza: rustični + nov paviljon z maksimalno transparentno zastavo
 nova obeljena streha
 POLNO gradbeni paviljon
 PRAZNO pogled
 PRAZNO pogled



HOTEL PARK obravnavajo obstoječe barvne sheme objekta sodobnejši, neakapni produkt in razdelitev lokala in oboje leta travno v sklopu skrajnega vira
 vodni park, modri stolpnice, postopoma izboljšanje okraja, vidni beton in les, transparentni stekleni paviljon bazena na strehi
 NOVE STOLPNICE prenovi zgoraj fasada na izumrlo
 INFO PAVILJON "MOST" - močna povezava na stredo kabinah
 OZELENTEV ROTUNDE zasleditev zelenega volumna pred "Gatačjem"
 STOLPNICE IN SEDALA



PAVILJON KAZINA
 obdobje objekta do izvorne podlage
 oblikovanje enostavnih izobč
 napis tipovni na steklenih površinskih fasade, brez izvezkov

nova pergola nad teraso



POLNO
 gradnja
 paviljon



NOV PAVILJON S TERASO
 nudi objektu pregled
 zaradi izboljšave naravnih in kulinarnih
 arhitekturnih dodatkov - Hotel Trest

HOTEL TREST
 stvaranje dodatnega barne obnove objekta
 enotna zasnova lokacij v priložju

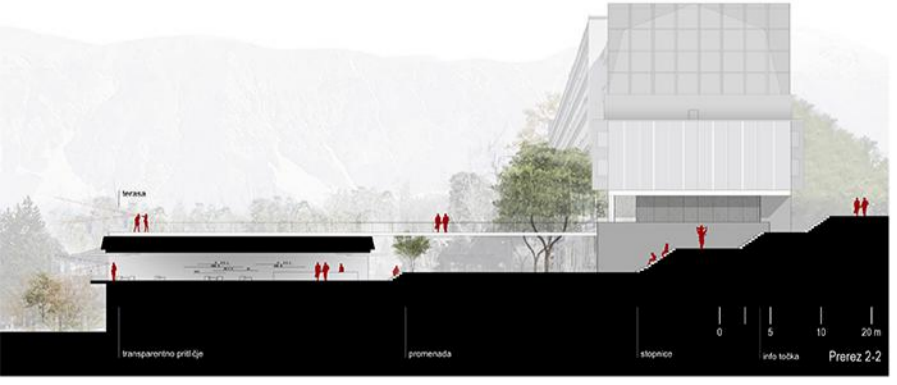
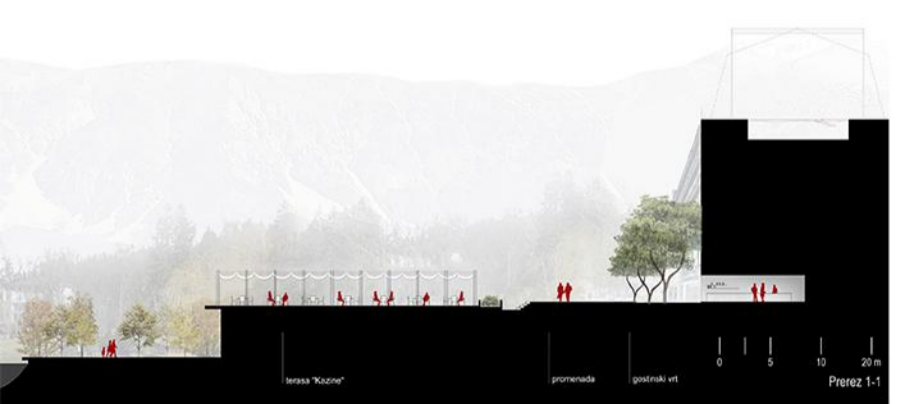
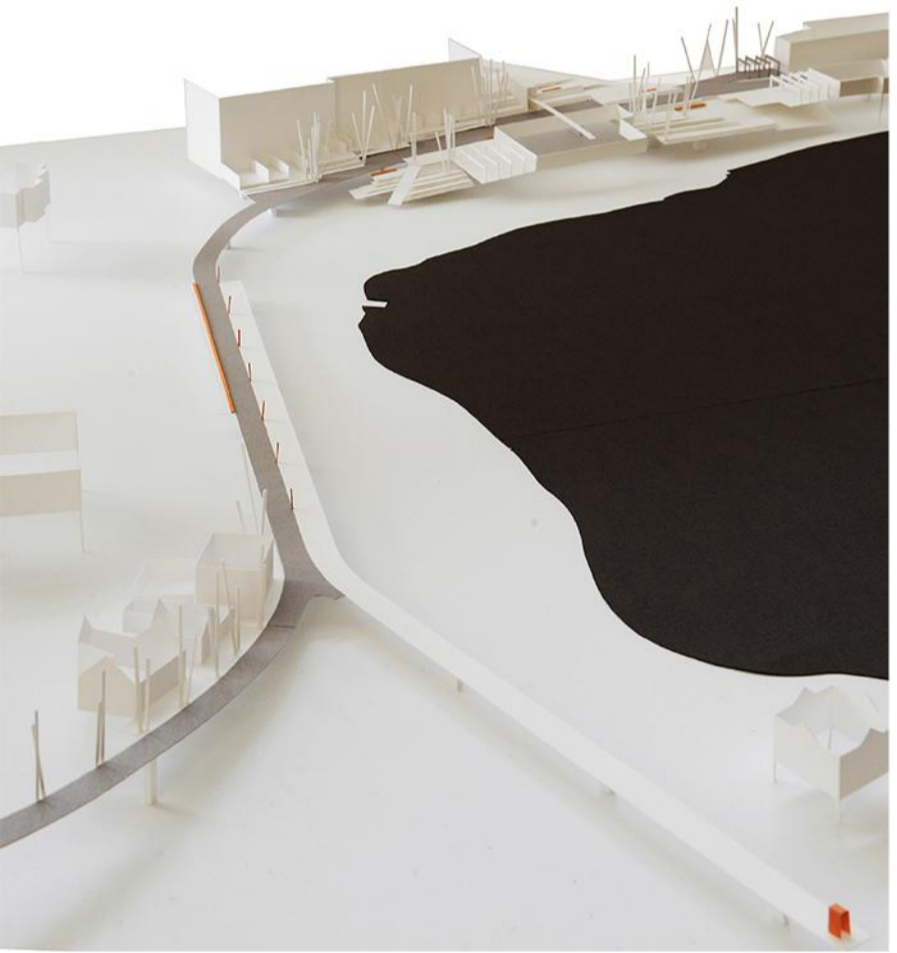


popolnjenje volumna priložja z dodatno obdelano leseno fasado



TILLEN KONGRESNI CENTRA - izsek hotelaške partije

01 sala	128,50 m ²
02 lobby	83,00 m ²
03 garderoba	38,50 m ²
04 svetlobnik	23,50 m ²
05 konferenčna dvorana	180,00 m ²
06 konferenčna dvorana	100,00 m ²
07 tehnični prostor	13,50 m ²
08 sanitarije	37,20 m ²
09 skali	22,00 m ²
10 skali	23,50 m ²
parter skupaj	712,20 m ²
11 mrtvošoka	72,40 m ²





vizualizacija
Osrednji del promenade



vizualizacija
Razgledišče



vizualizacija
Razgledišče - nočni prikaz



vizualizacija
Osrednji del promenade



vizualizacija
Ureditev med Hotelom Park in Kazino

