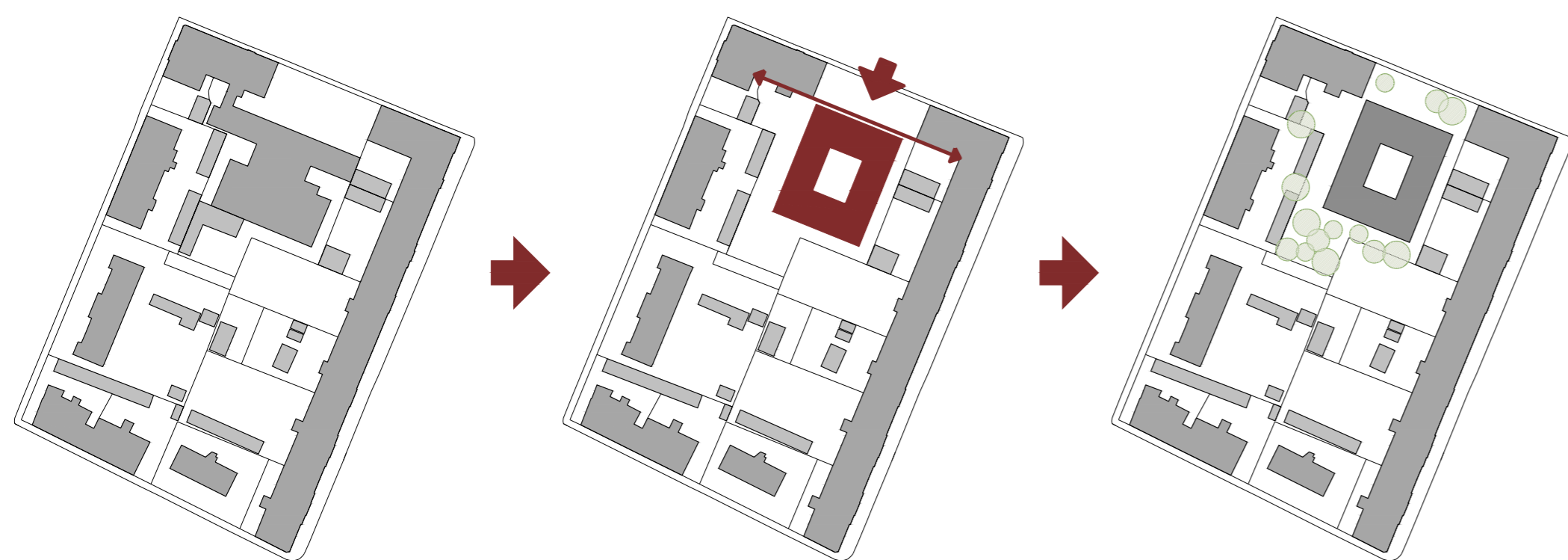


SITUACIJA 1:500

KONCEPT UMESTITVE ALUO

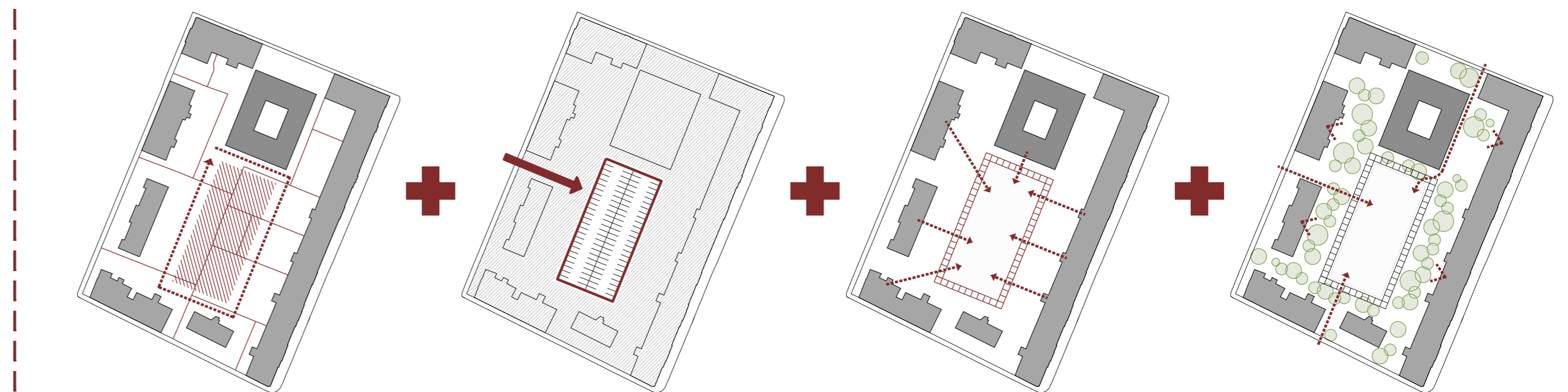


OBSTOJEČE STANJE
Notranjost kareja - fragmentirano lastništvo in nereseno parkiranje stanovalcev.

UMESTITEV OBJEKTA
Nova stavba ALUO se 'umakne' v ravnino obstoječih stavb - 'vstopni park' se ohrani.

PARK
Obstoječa zelenje pred objektom se ohrani - postane začetek novega parka v kareju.

MOŽNA PRIHODNOST KAREJA



ZDRUŽITEV PARCEL
S participacijo stanovalcev se parcele v središču kareja združijo v skupen javni prostor.

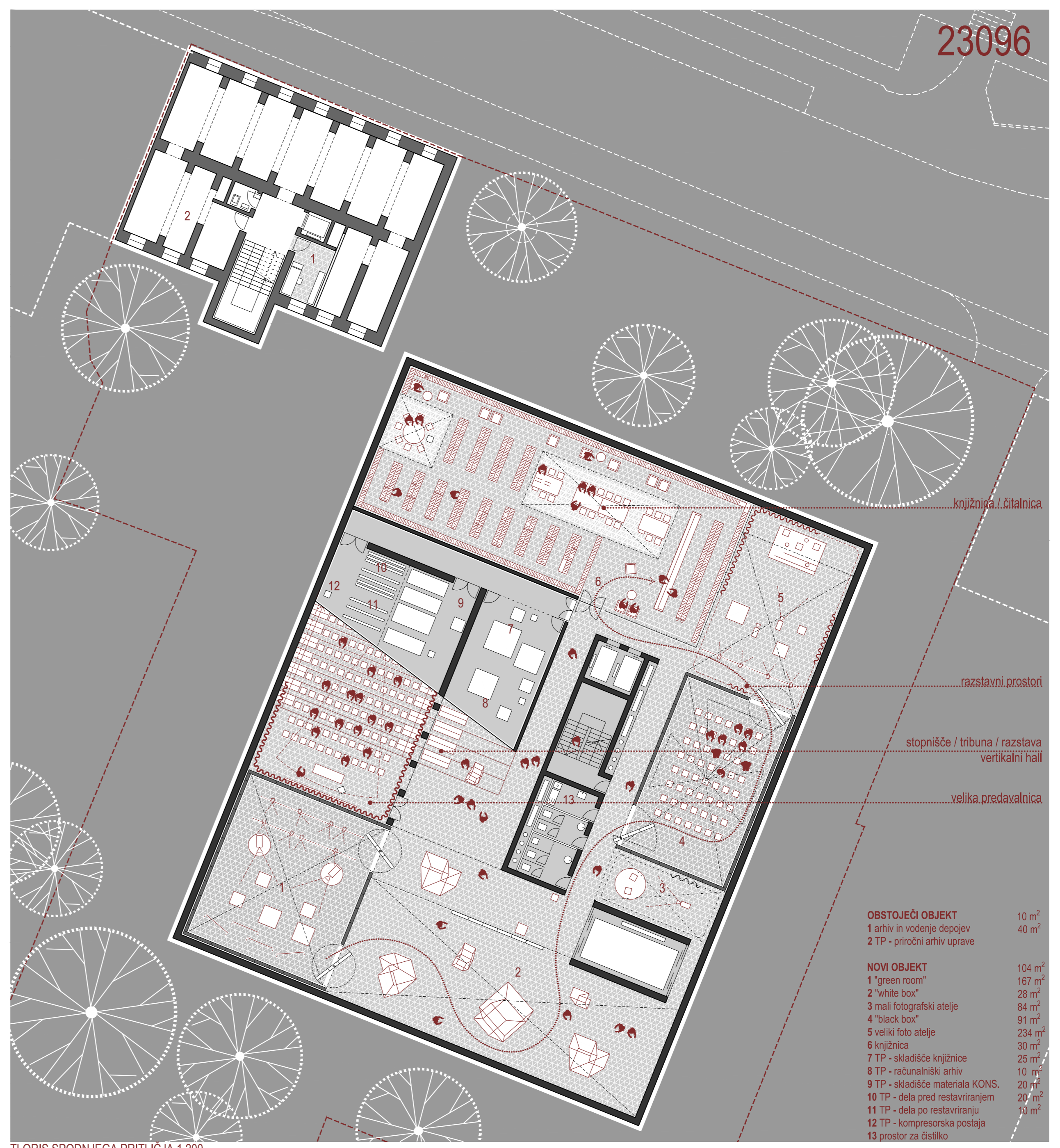
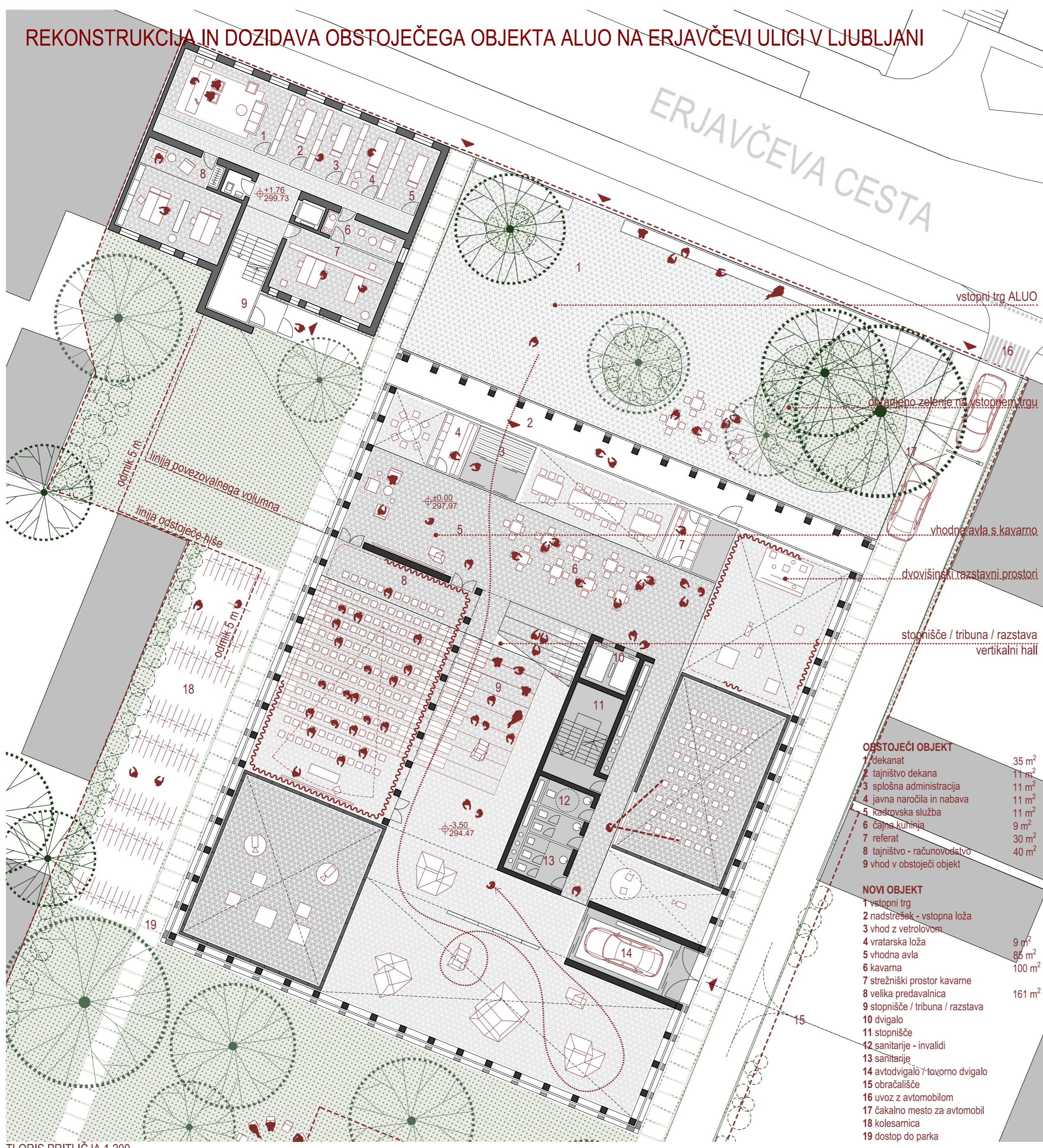
PARKIRANJE
Pod centralnim delom kareja se postavi nova garaža, dostopna iz Levstikove ulice.

SKUPNI VRT
Nad garažo se oblikuje skupen vrt namenjen vsem uporabnikom. Vrt uokvirja pergola, ki omogoča dostope do garaže.

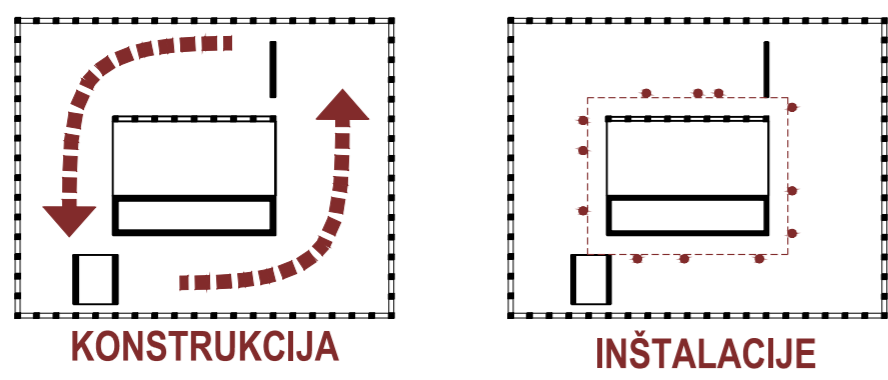
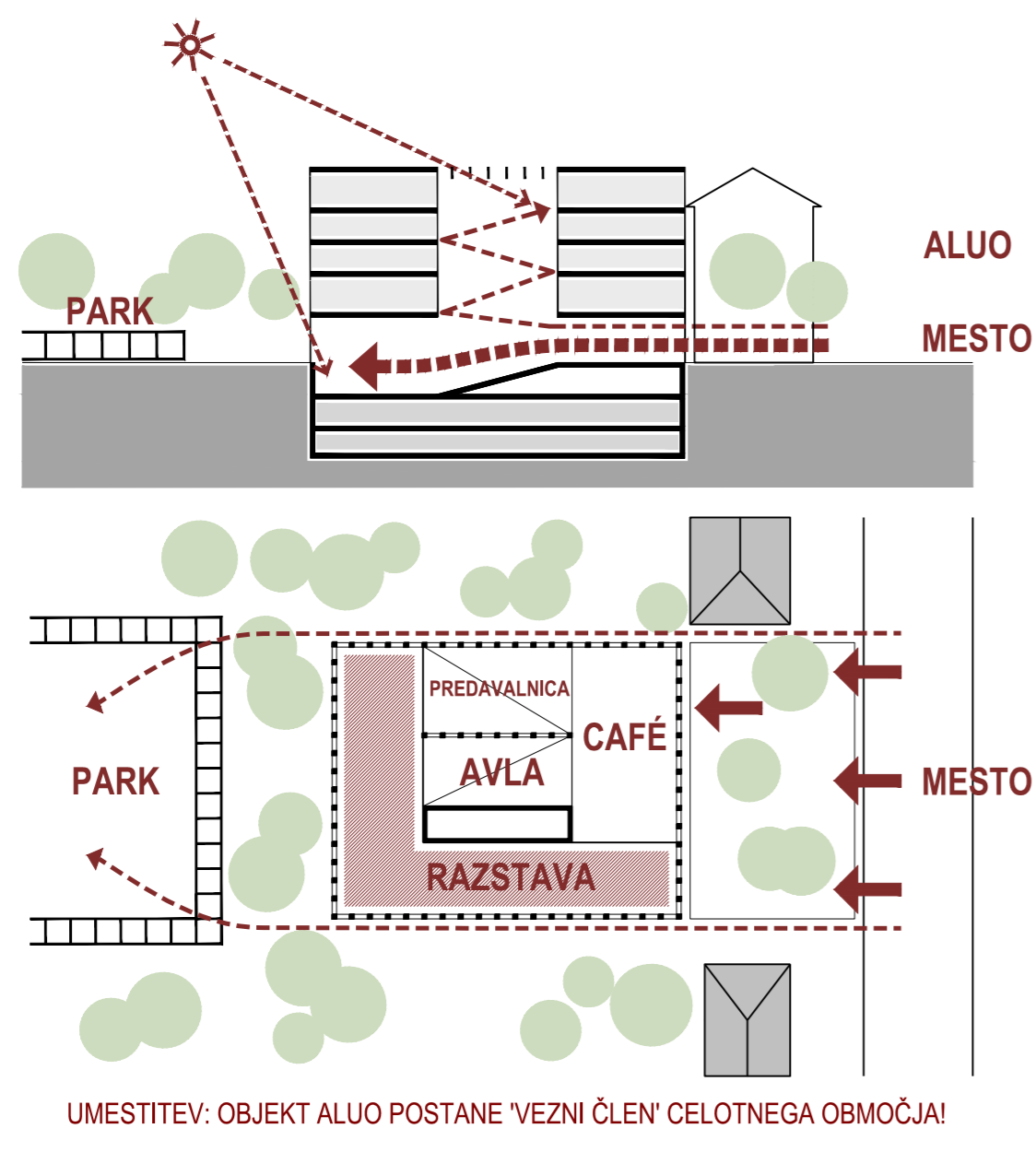
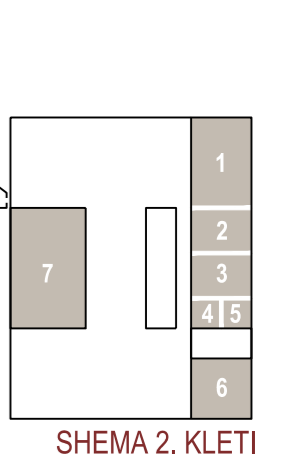
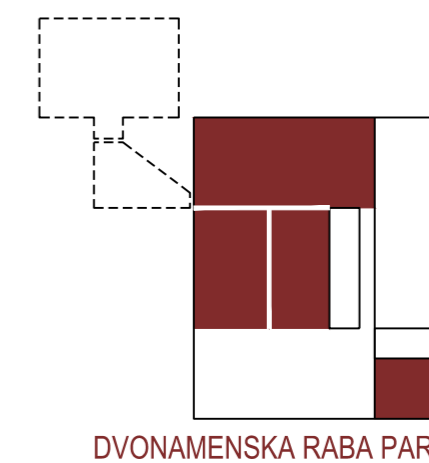
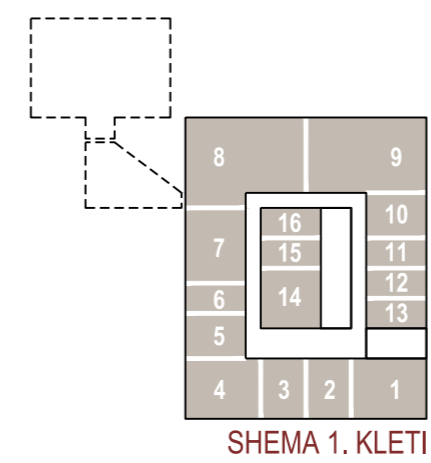
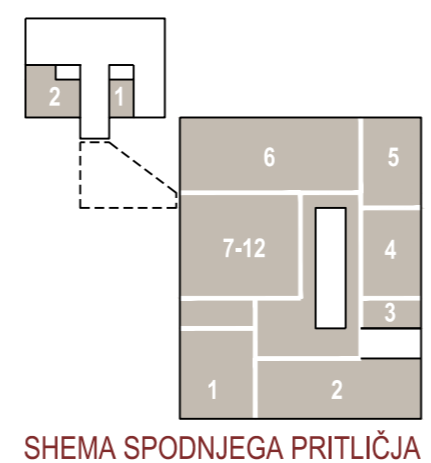
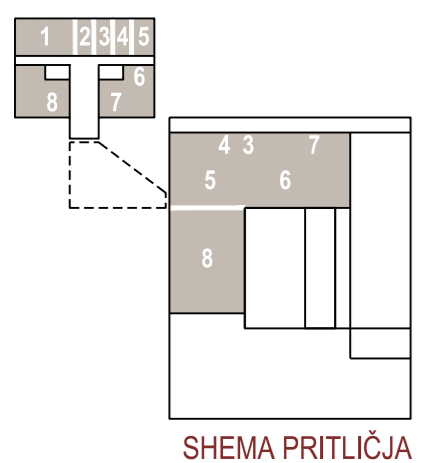
ZELENI PRSTAN
Pas med garažo/pergolo in hišami postane intenziven zeleni prstan.

NOVI OBJEKT ALUO SE PREKO ZELENEGA VSTOPNEGA TRGA POVEZUJE Z MESTOM - JE KLJUČEN ELEMENT REVITALIZACIJE STAVBNEGA OTOKA - ZAMETEK NOVEGA NOTRANJEGA PARKA KAREJA.

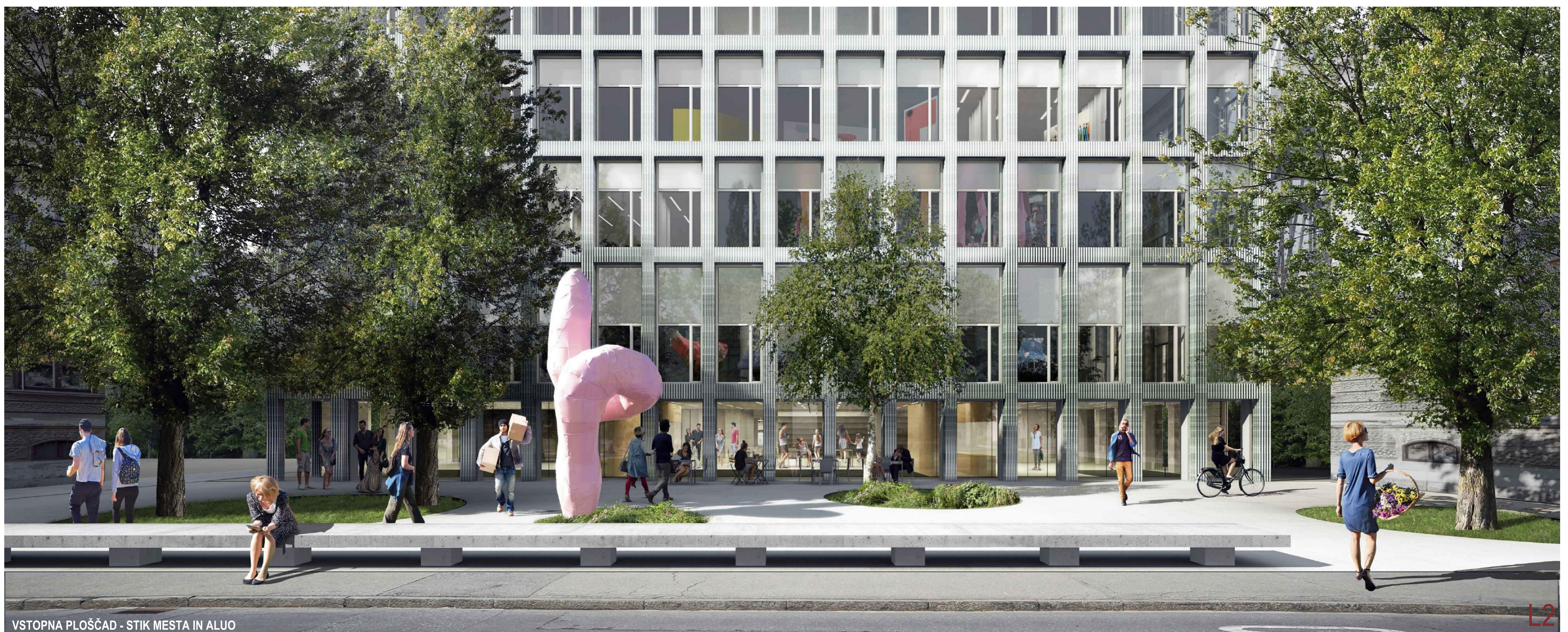
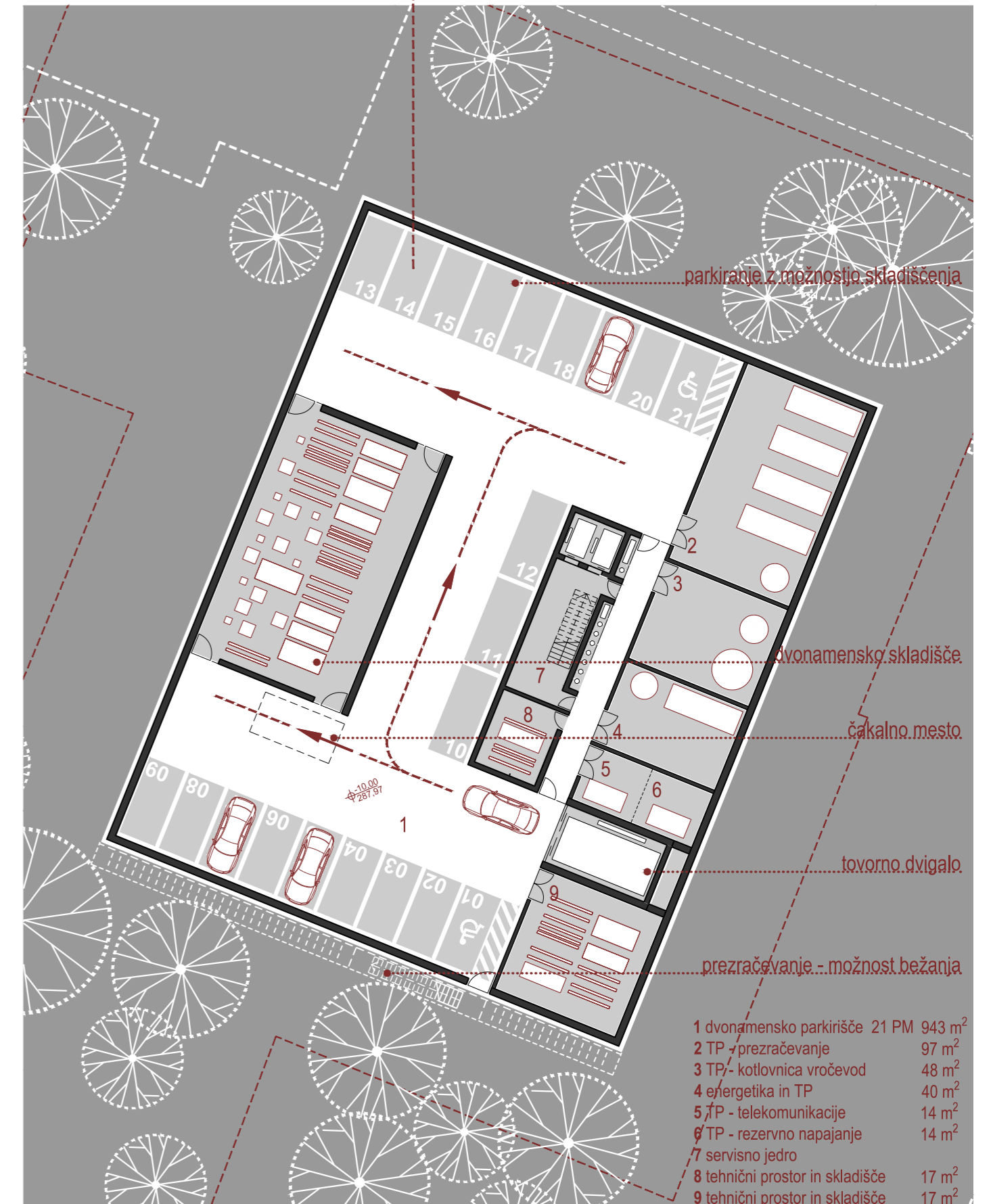
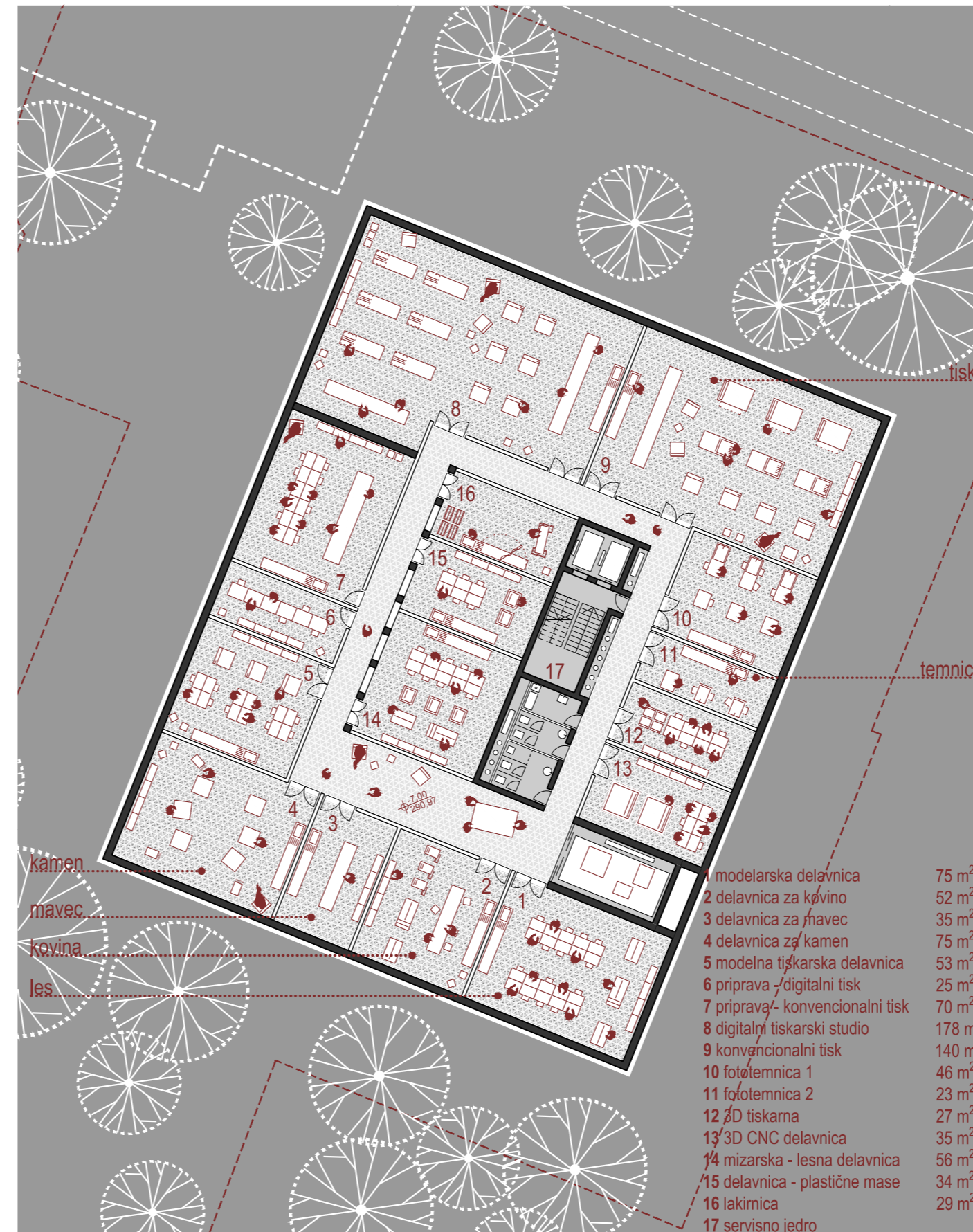


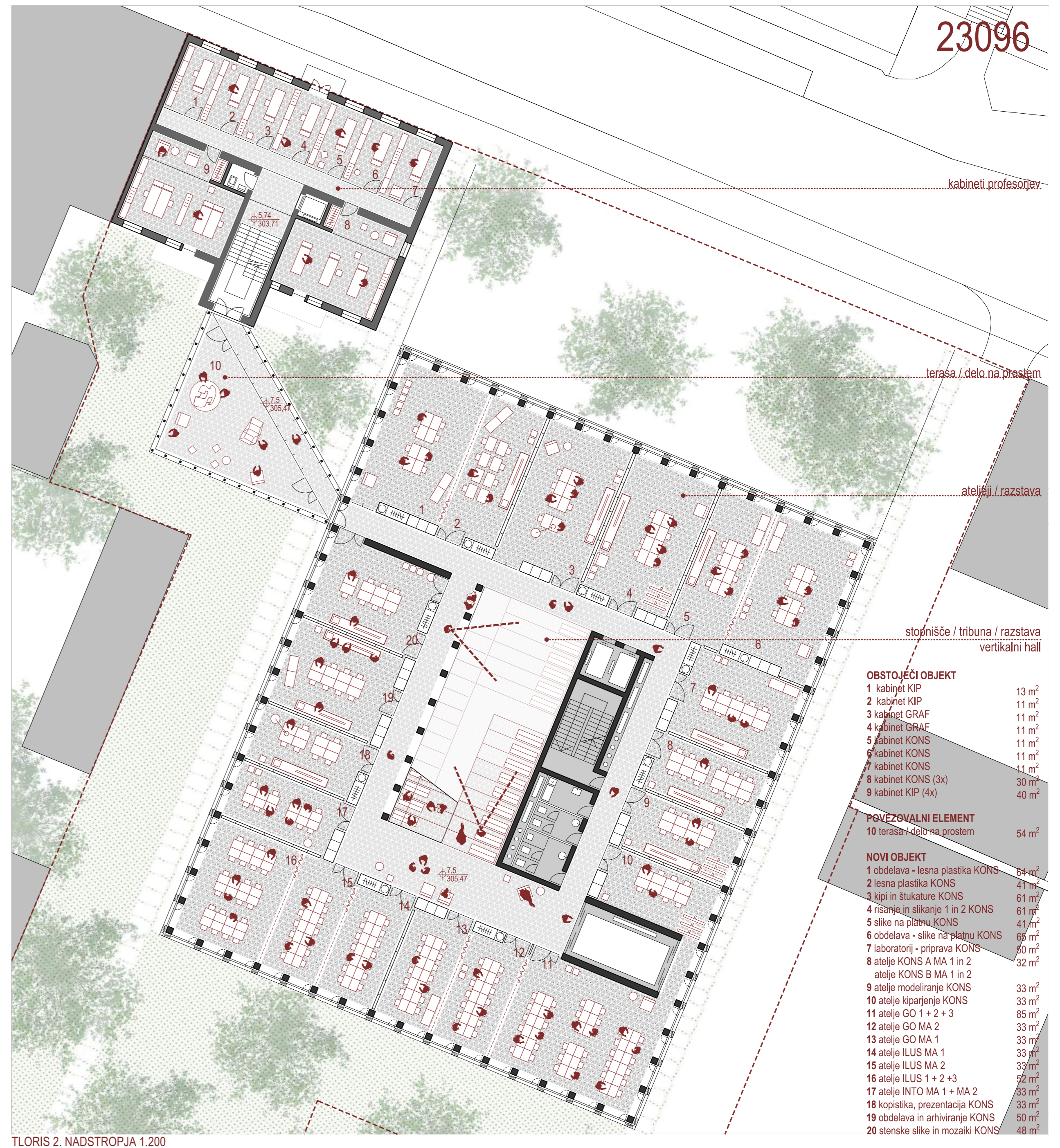


DVOETAŽNO POGLOBLJENO PRITLIČJE JE PROSTORSKO NADALJEVANJE VSTOPNEGA TRGA - GOSTI SKUPNE PROGRAME ALUO - RAZSTAVE, PREDAVANJA, DOGODKE - JE OKNO ŠOLE V JAVNI PROSTOR MESTA.

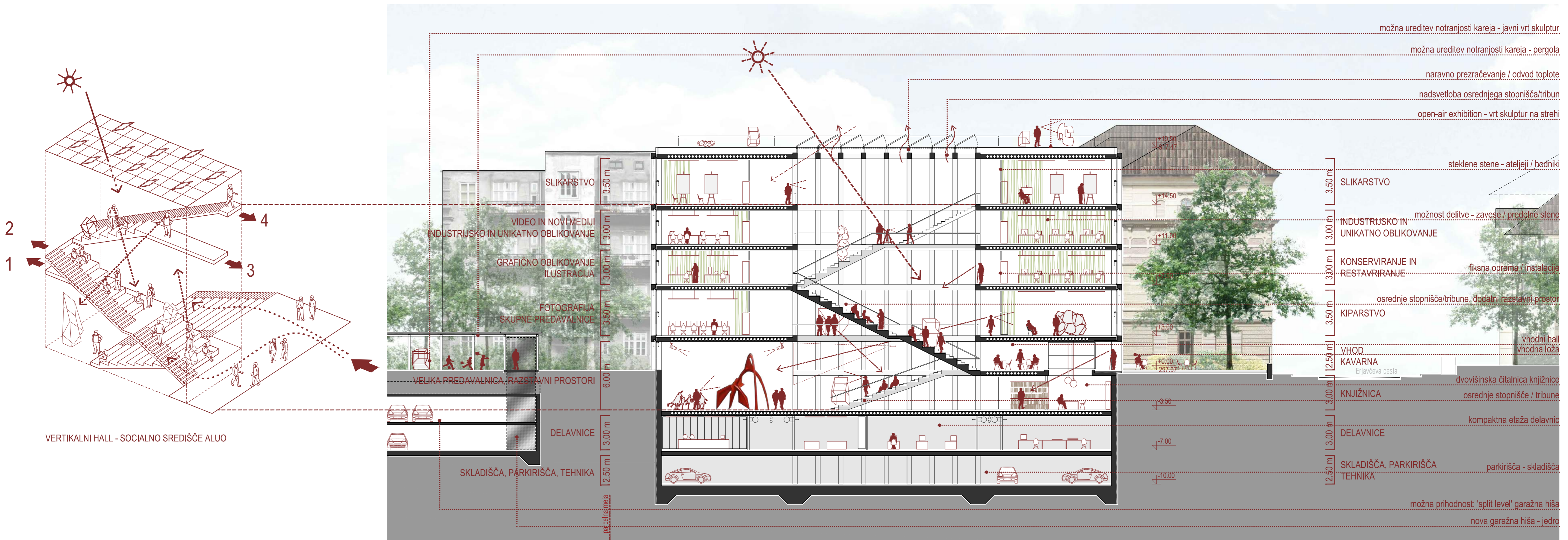
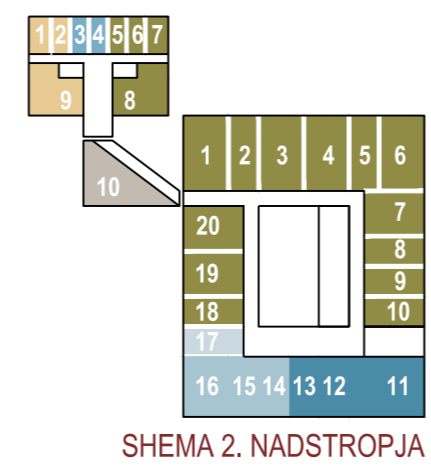
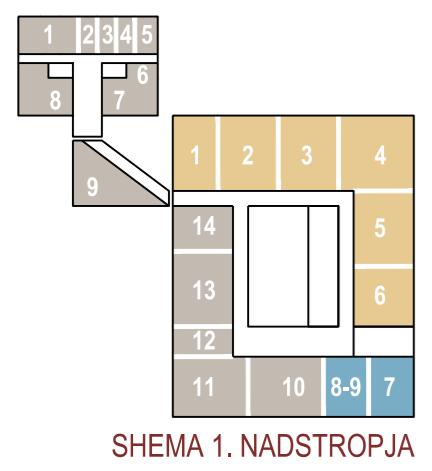


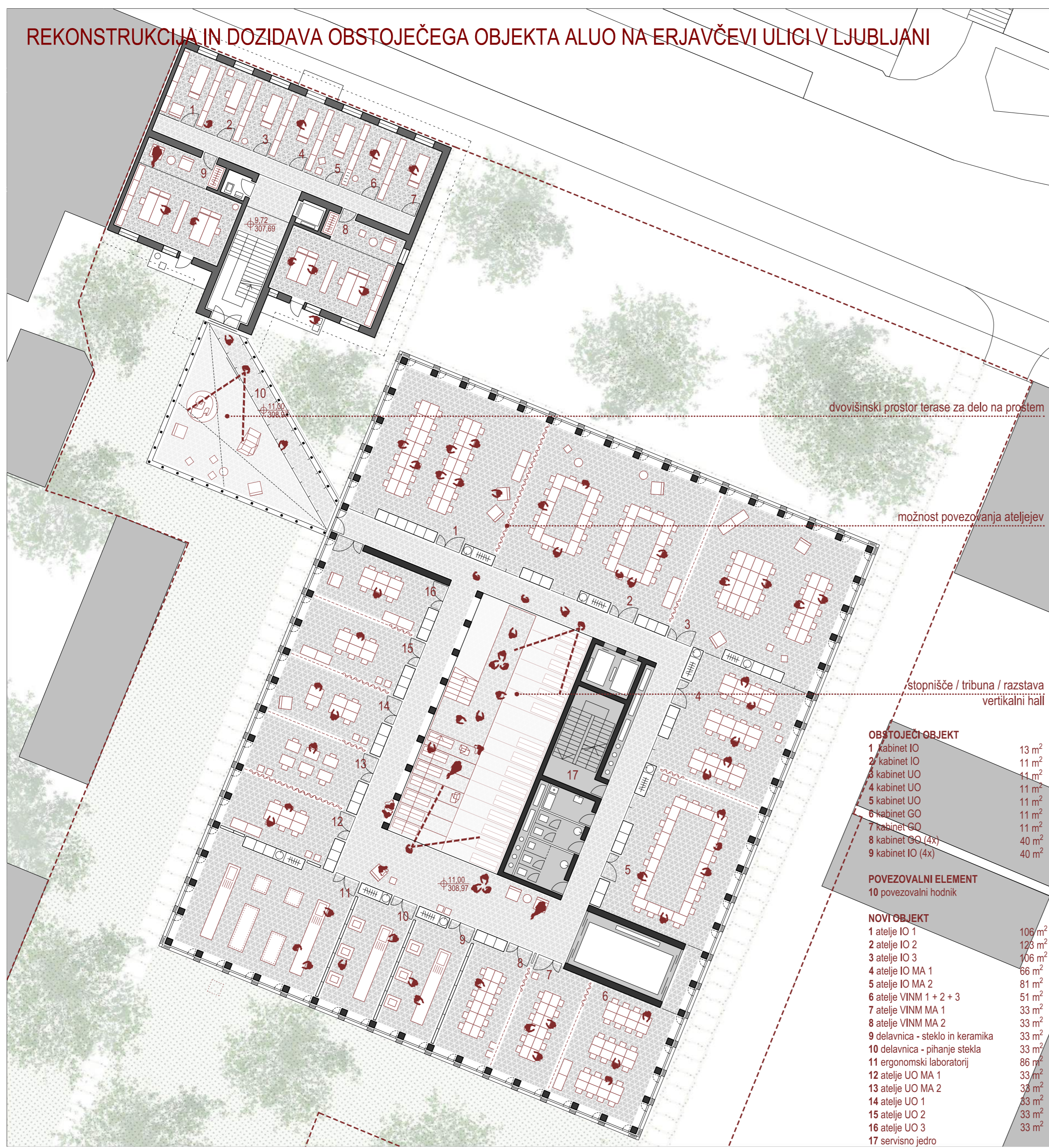
OBJEKT: FLEKSIBILNA ZASNOVA OMOGOČA ENOSTAVNO SPREMINJANJE PROGRAMOV



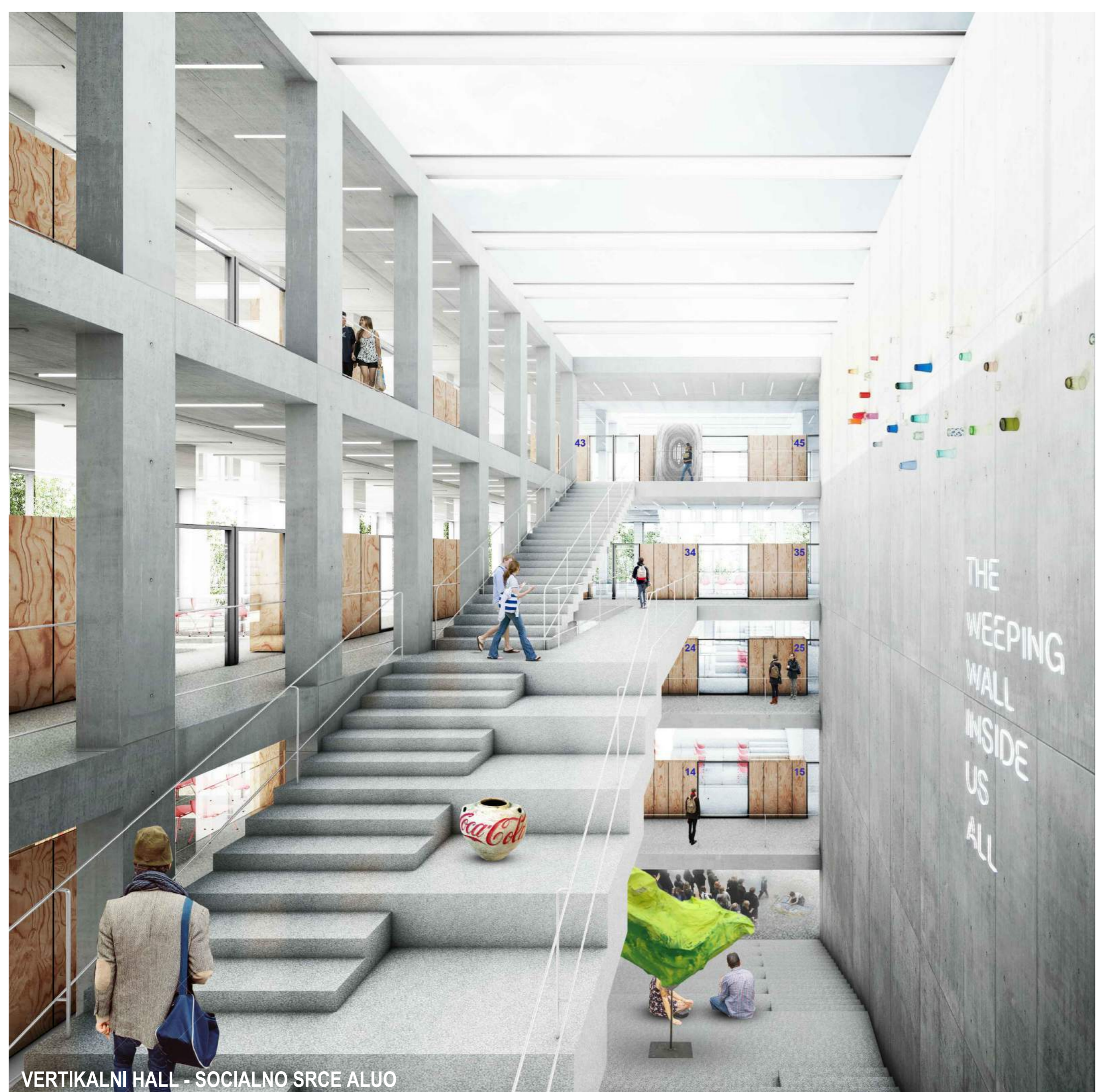
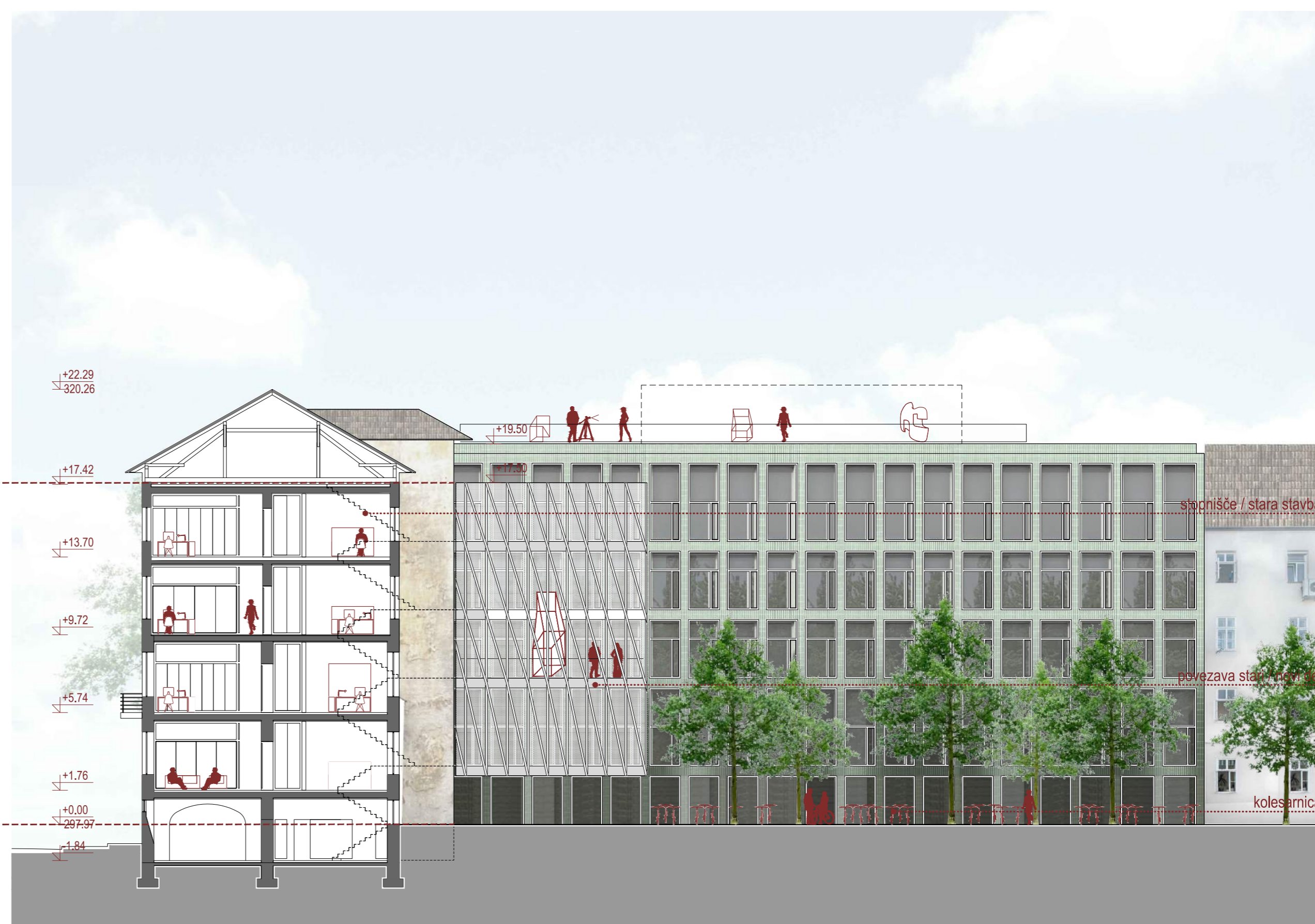
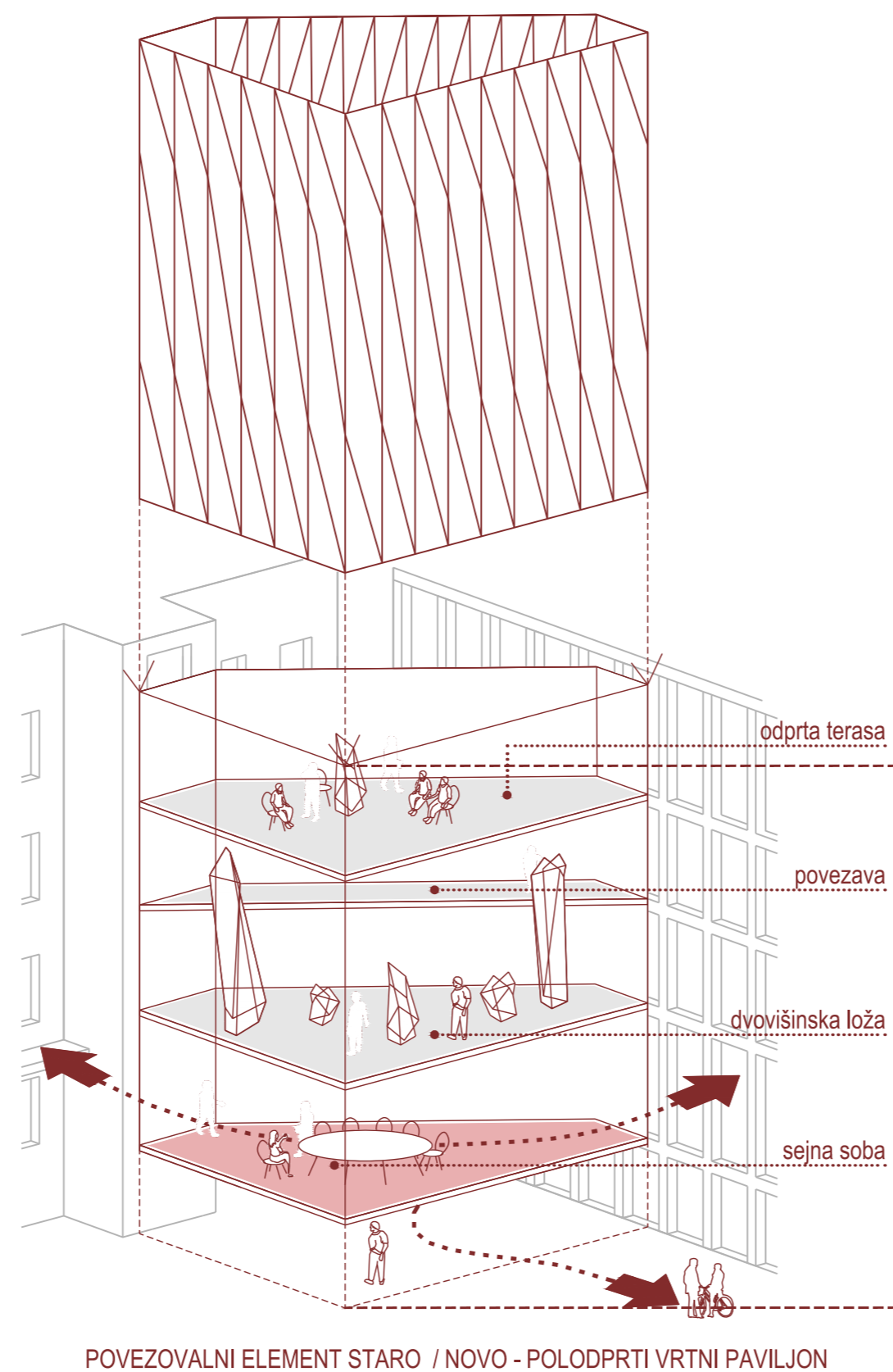
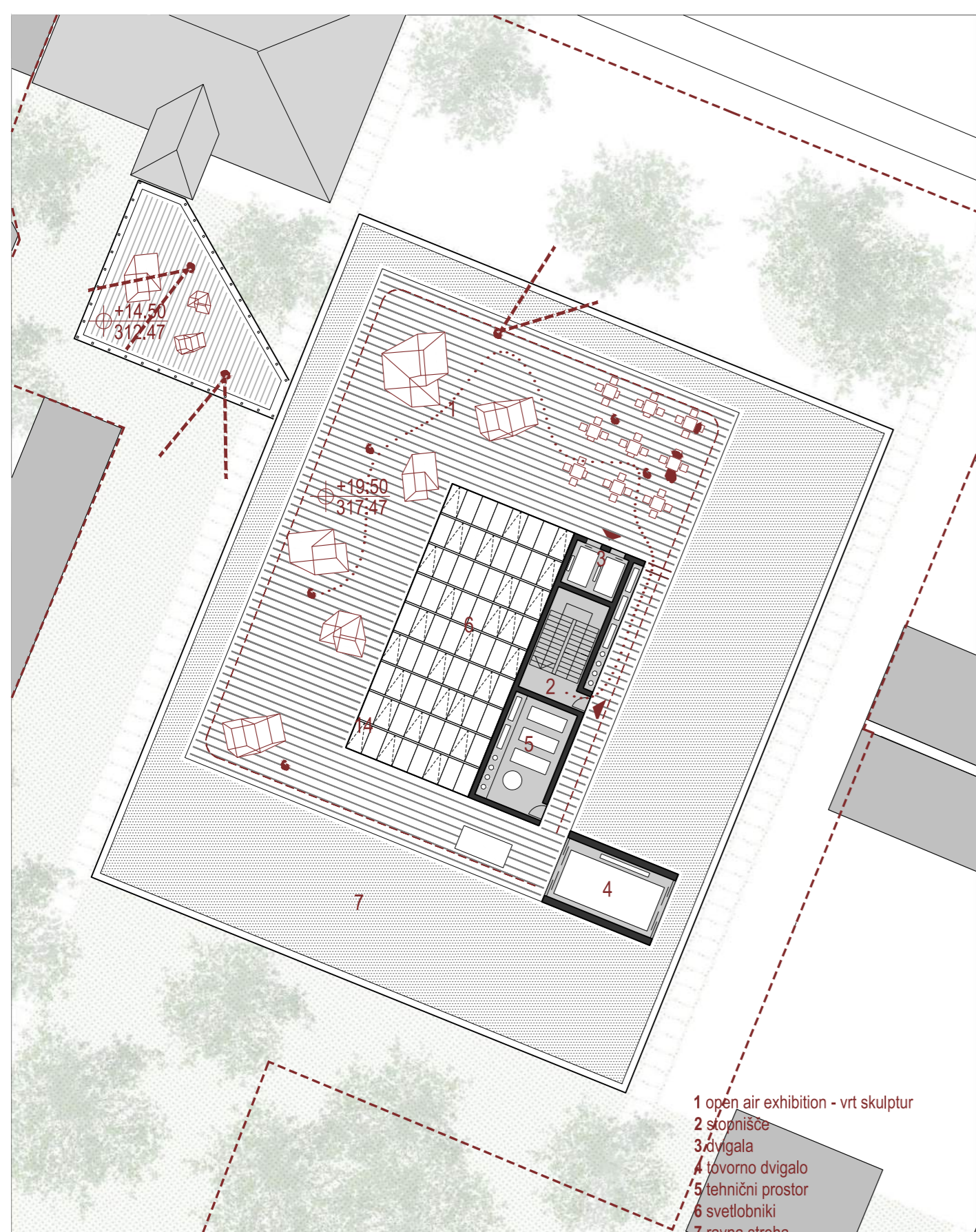
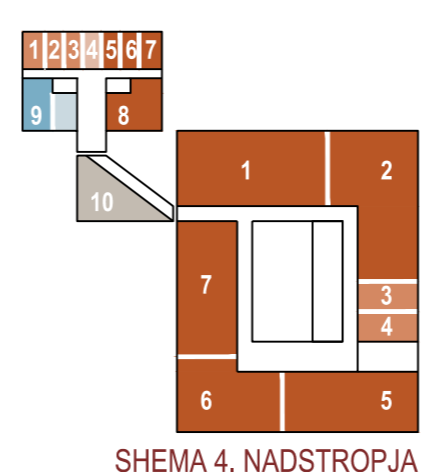
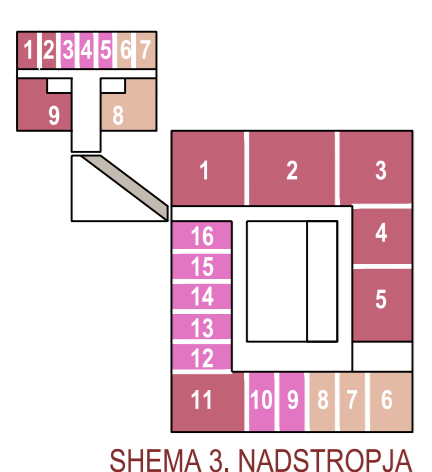


CENTRALNO STOPNIŠČE/TRIBUNA - VERTIKALNI HALL ALUO - JE GLAVNI POVEZOVALNI ELEMENT IN SOCIALNO SRCE ŠOLE - JE PROSTOR SREČEVANJA, KOMUNIKACIJE IN INTERAKCIJE UPORABNIKOV.



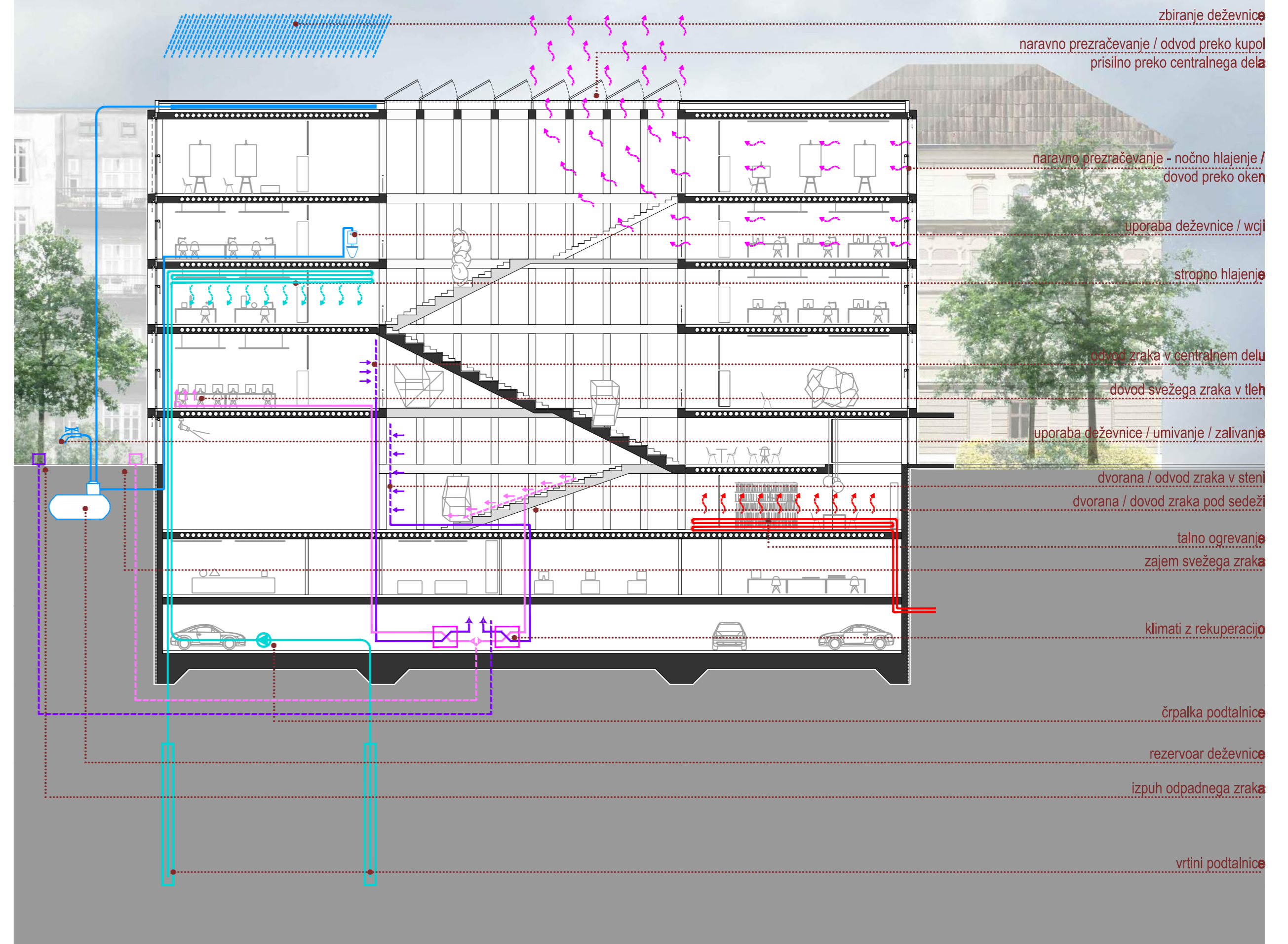


ETAŽE ALUO SO ODPRTE PLATFORME ZA USTVARJANJE, ZASNOVANE Z MINIMALNO KONSTRUKCIJO IN MAKSIMALNO FLEKSIBILNOSTJO - PONUJAJO MOŽNOSTI REALIZACIJE VSEH RAZLIČNIH PROGRAMOV.

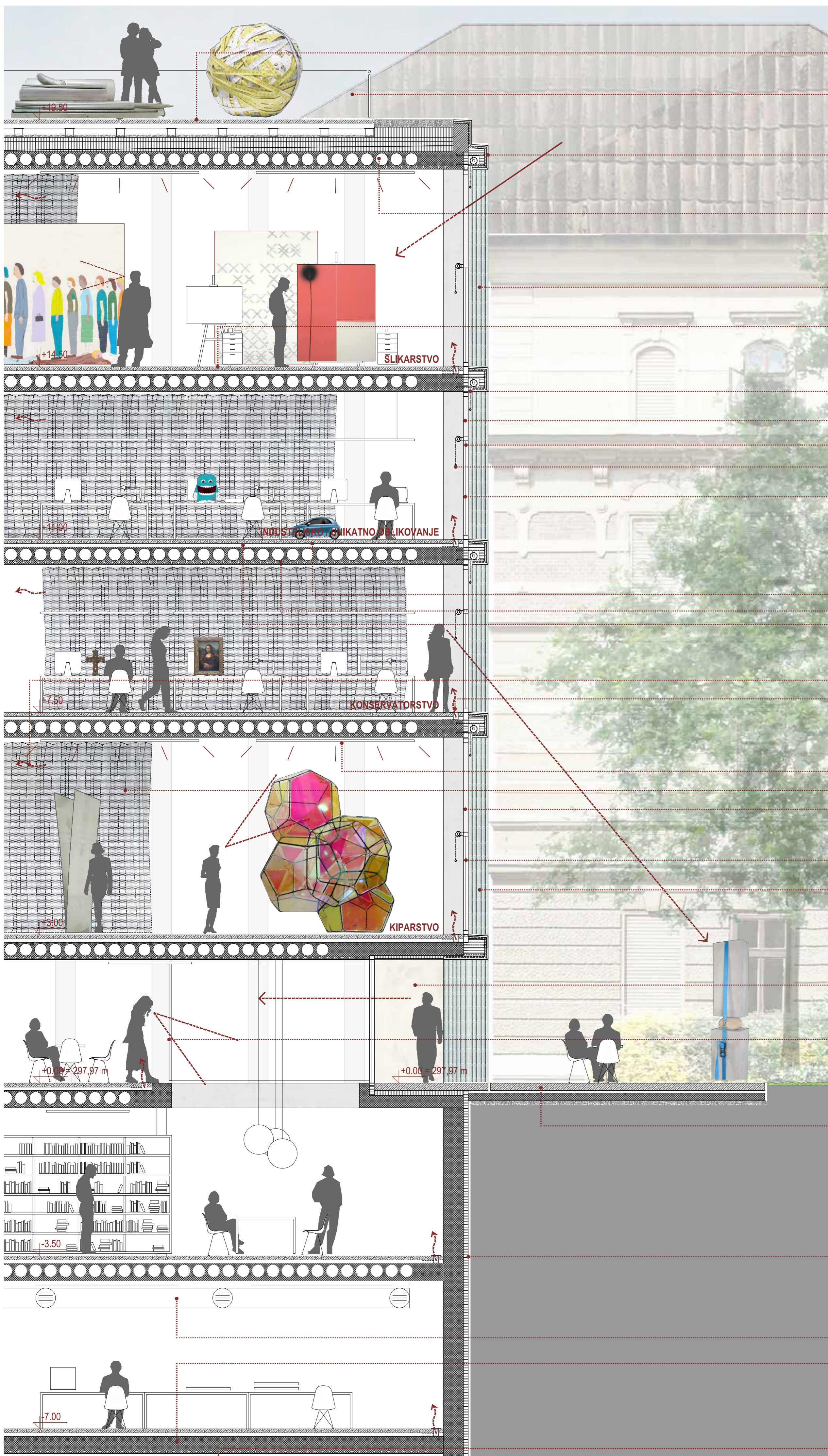




NOTRANJJI VRT KAREJA - ZELENA OAZA V MESTU



OBJEKT ALUO IMA ROBUSTNO, ODPRTO NOTRANJNOST IN RAFINIRANO, RITMIČNO ZUNANJNOST - HKRATI ZASTIRA IN RAZKRIVA ŽIVLJENJE V SEBI, KOMUNICIRA Z ZUNANJNOSTJO IN JO ODSEVA V SEBI.



FASADNI PAS 1.50

OPEN AIR EXHIBITION / ATELJEJI

pohodna streha - dodatni razstavljeni prostor

ograja / inox ogrodie + X-tend mreža

'hi-gloss' keramika z reliefom

ATELJEJI

'bubble deck' medetažna AB konstrukcija

'hi-gloss' keramika z reliefom

tlaki / polirani beton

zunanje senčilo / difuzna senčenje

okalux belo steklo polnjeno s TI / difuzna svetloba

alu okna, natur, termopan U=0,7 W/m²K, RAL vgradnja

notranje senčilo - blackout

termopan steklo

talno gretje

stropno hlajenje

razvod prezračevanja v tlaaku - pahljačasti/octopus sistem

odvod zraka / preko hodnikov

vpih zraka

razsvetljava na stropu/spuščena

zavese / predelne stene

okalux belo steklo polnjeno s TI / difuzna svetloba

alu okna, natur, termopan U=0,7 W/m²K, RAL vgradnja

'hi-gloss' keramika z reliefom

VHODNI HALL

vhodna loža

akustična zasteklitev - café / knjižnica

ploščad pred objektom / brušen beton

KNJIŽNICA

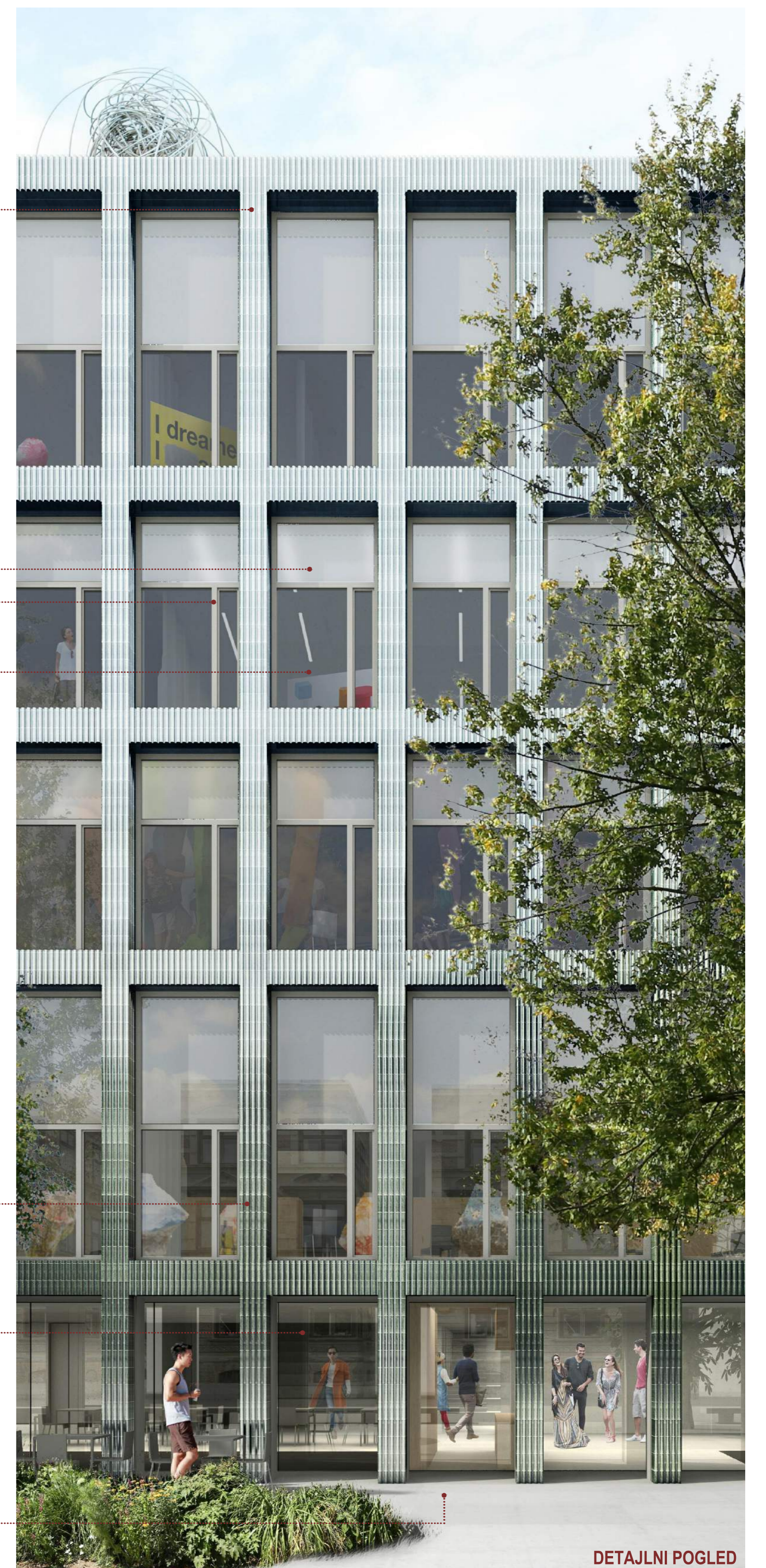
obodna stena: AB + preprufe HI + zaščita

DELAVNICE

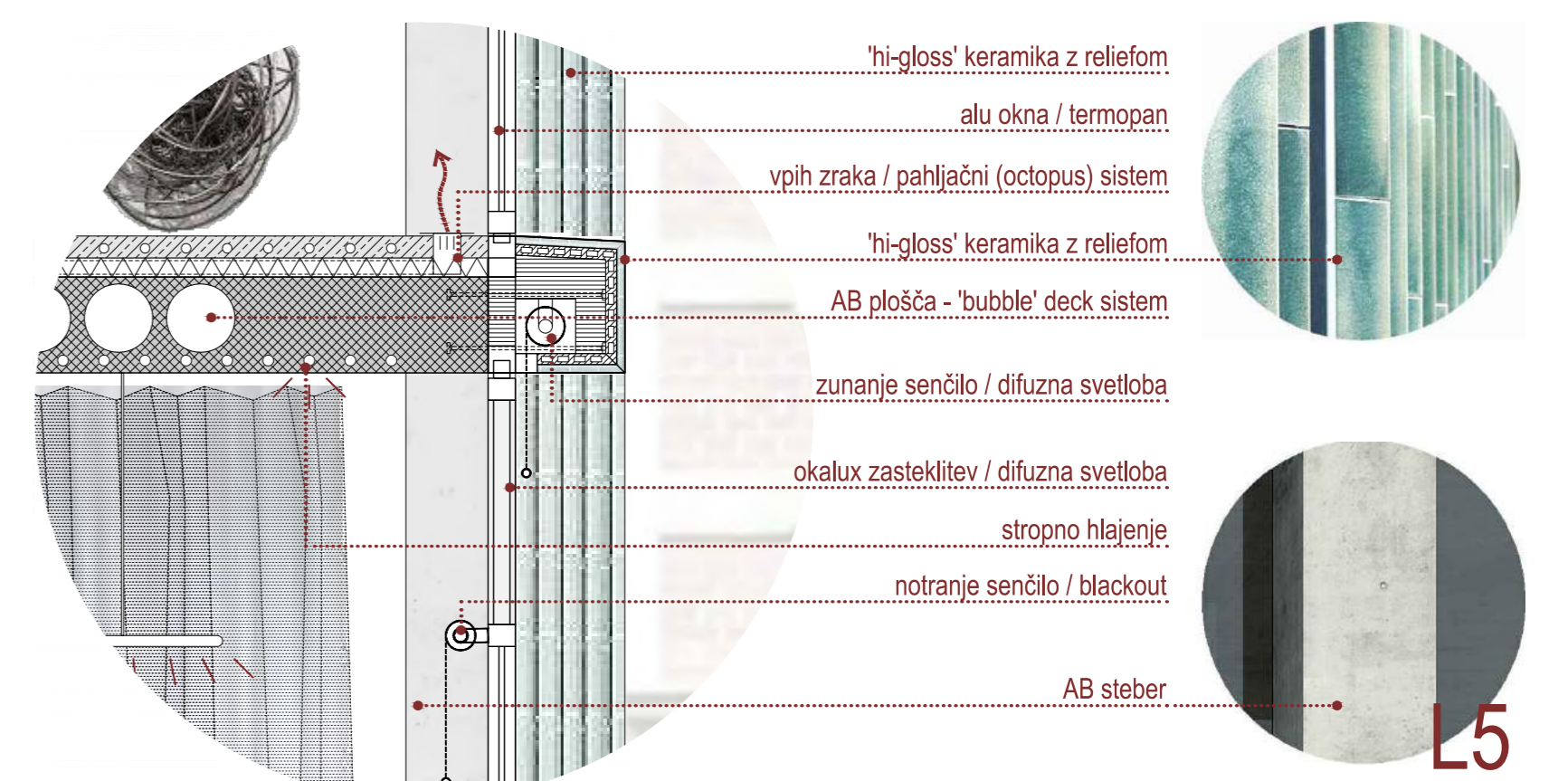
delavnica / razvod instalacij pod stropom

AB medetažne plošče v kleti

GARAŽA / TEHNIKA



DETAJNI POGLED



FASADNI PAS 1:25