



PREREZ A-A / ZAHODNA NOTRANJA FASADA M 1:250



PREREZ B-B / ZAHODNA ZUNANJA FASADA M 1:250

PERSPEKTIVNI POGLED NA SITUACIJO IZ JUGA PROTI SEVERU



UREĐIVENA SITUACIJA S TLOŠČI PRITUČJA OBJEKTOV M 1:250



HEMA POTI UPORABNIKOV IN PROMETNE UREĐITVE

- Pešaki
- Šolske poti
- Intervencijske poti
- Druženjske in druge organizacijske poti
- Zunanje parkirna mesta
- Vhod v stavbo
- Vertikalni prehod v garažo
- Vozni / baze v garaži

HEMA KRAJINSKE ZASNOVE

- PROGRAMSKI PAS (redno odobrena površina z igrišči za igre z žogo, atletskimi igrišči, parkovni, otroški in za počitnice, družinski)
- Visoka drevesa do 20m (zeleni barjani)
- Nižja gošča do 10m (zeleni barjani)
- Lignica zasaditev med vrstami dreves (zeleni barjani)
- Zaprta drevesa in druge goščave
- Klop
- Svetilnik





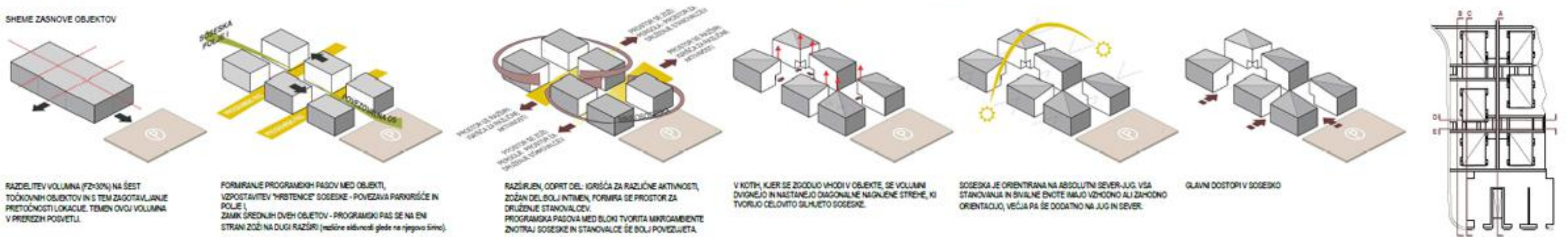
PREREZ C-C M 1:250



PREREZ D-D M 1:250



PREREZ E-E / NOTRANJA SEVERNA FASADA M 1:250



SCHEMA ZASNOVE OBJEKTOV

RAZDELITEV VOLUMNA (FZ-30N) NA ŠEST TOČKOVNIH OBJEKTOV IN S TEM ZAGOTAVLJANJE PRETOČNOSTI LOKACIJE, TEMUJ OVOJ VOLUMNA V PREREZIH POSVETU.

FORMIRANJE PROGRAMSKIH PASOV MED OBJEKTI, VZPOSTAVITEV 'HRSTENCE' SOSESKA - POVEZAVA PARKIRIŠČE IN POLJE I, ZAMK SREDNIH DVEH OBJEKTOV - PROGRAMSKI PAS SE NA ENI STRANI ZOBĀ NA DUGI RAZŠIRI (razširne silbovci glede na njegovo širino).

RAZŠIRJEN, COPRT DEL, IGRISČA ZA RAZLIČNE AKTIVNOSTI, ZOBĀN DEL, BOLJ INTIMEN, FORMIRA SE PROSTOR ZA DRUŽENJE STANOVALCEV. PROGRAMSKA PASOVA MED BLOKI TVORITA MIKROAMBIENTE ZNOTRAJ SOSESKA IN STANOVALCE SE BOLJ POVEZUJETA.

V KOTI, KJER SE ZOBĀDU VHODI V OBJEKTE, SE VOLUMNI DVIGNEJO IN NASTANEJO DIAGONALNE NAGIBNE STREHE, KI TVORJJO CELOVITO SILHUETO SOSESKA.

SOSESKA JE ORIENTIRANA NA ABSOLUTNI SEVER-JUG. VISA STANOVANJA IN BIVALNE ENOTE IMAJO VZHODNO ALI ZAHODNO ORIENTACIJO, VEČJA PA SE DODATNO NA JUG IN SEVER.

GLAVNI DOSTORI V SOSESKO

VHODI V OBJEKTE, PROSTOR ZA DRUŽENJE

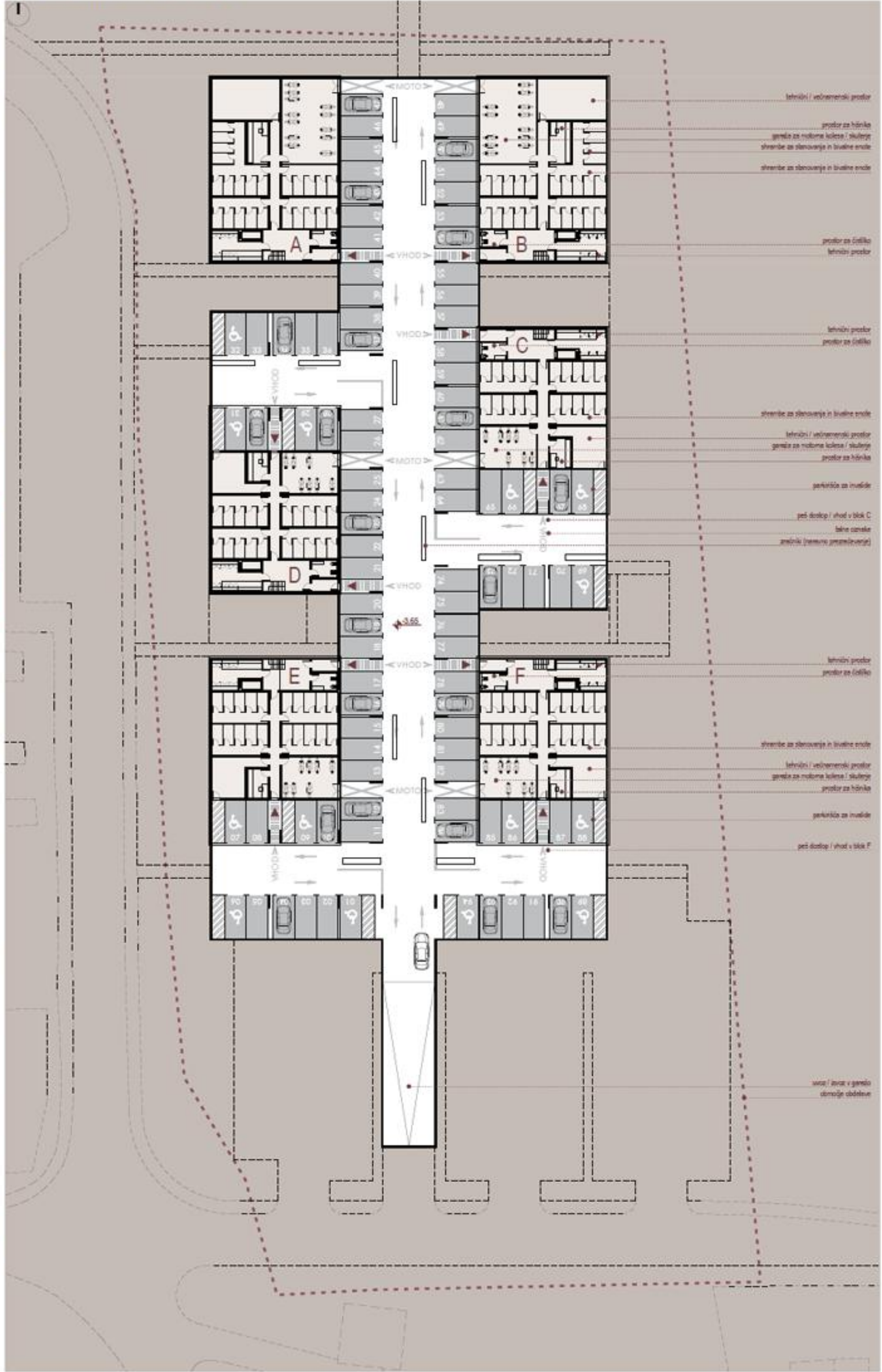
UREJITVENA SITUACIJA S TILORISI PRITLJČJA OBJEKTOV M 1:250



'PROGRAMSKI PAS' ZDRUŽUJE TRI OBJEKTE (MIKROAMBIENT)



VHOD V SOSESKO Z GLAVNE CESTE NA ZAHODU



lehnin / ustvarjalni prostor
prostor za hribove
gredi za mobilne kolesa / skuterje
shranje za stanovanja in bivalne enote
shranje za stanovanja in bivalne enote

prostor za čiščenje
lehnin prostor

lehnin prostor
prostor za čiščenje

shranje za stanovanja in bivalne enote
lehnin / ustvarjalni prostor
gredi za mobilne kolesa / skuterje
prostor za hribove

parkirišča za invalide
pet dostop / vhod v blok C
bina opazila
zračnik (zapravo prenosilnica)

lehnin prostor
prostor za čiščenje

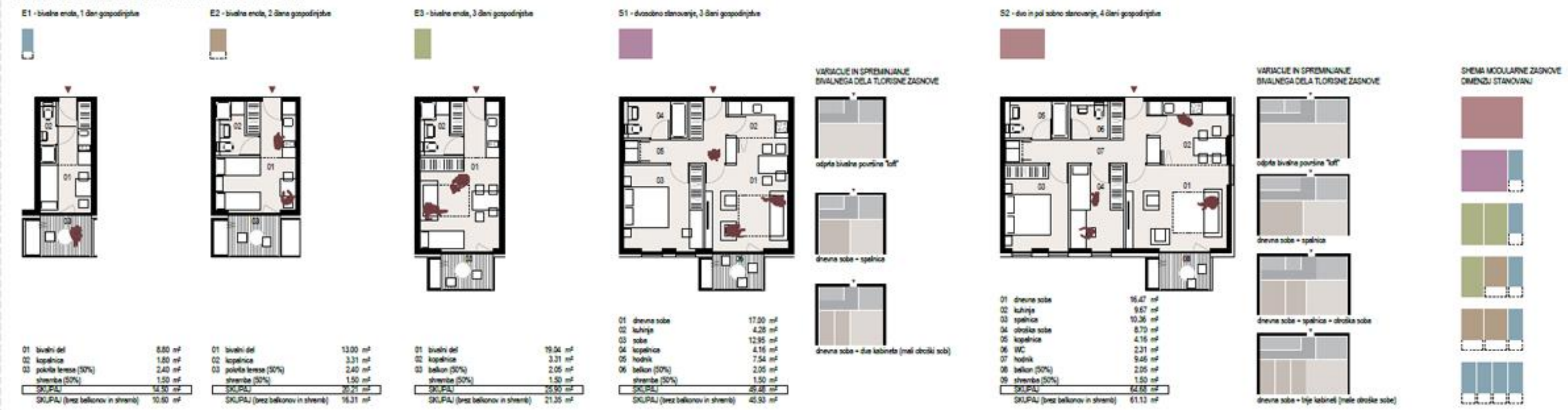
shranje za stanovanja in bivalne enote
lehnin / ustvarjalni prostor
gredi za mobilne kolesa / skuterje
prostor za hribove

parkirišča za invalide
pet dostop / vhod v blok F

veza / avna v gredi
stromeže obdelane

STANOVANJSKA SOSESKA POLJICE III

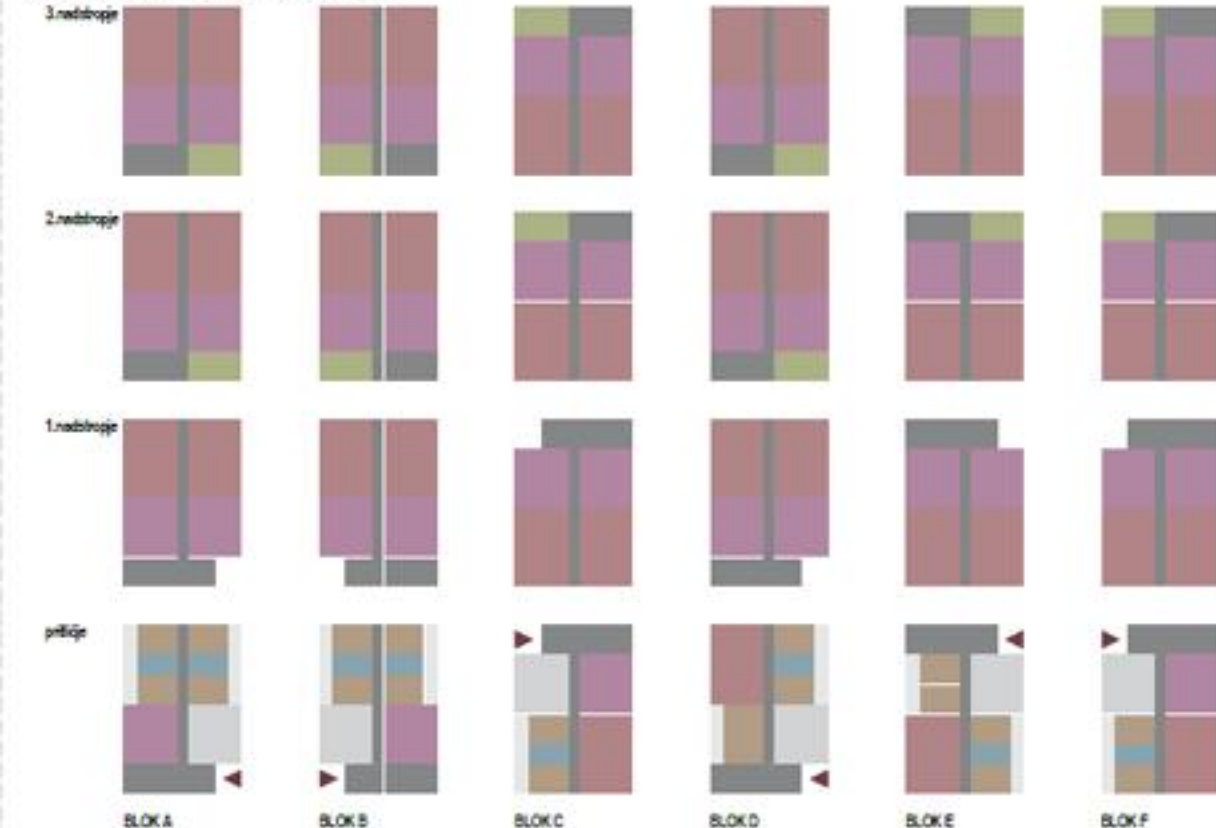
POVRŠINE IN FLORISI BIVALNIH ENOT IN NEPROFITNIH STANOVANJ M 1:100



FLORISI TIPIČNEGA BLOKA M 1:250



SCHEMA RAZPoredITVE STANOVANJ PO BLOKIH



FLORIS TIPIČNE ETAŽE M 1:200



POVRŠINE STANOVANJ IN BIVALNIH ENOT (DOSEŽENI FZ + 27%)

Sp	Število stanovanj	prilagojena uporabna površina	prilagojen delež	dosežena uporabna površina	dosežena uporabna površina (brez stremb in balkonov)	dosežen delež
S1 (3 dani)	40	45 - 55 m ²	50%	49,40 m ²	45,93 m ²	50%
S2 (4 dani)	40	55 - 65 m ²	50%	64,68 m ²	61,13 m ²	50%

Sp	Število stanovanj	prilagojena uporabna površina	prilagojen delež	dosežena uporabna površina	dosežena uporabna površina (brez stremb in balkonov)	dosežen delež
E1 (1 dan)	8	do 12 m ²	20%	14,50 m ²	10,80 m ²	20%
E2 (2 dani)	20	13 - 16 m ²	50%	21,21 m ²	16,31 m ²	50%
E3 (3 dani)	12	17 - 24 m ²	30%	26,90 m ²	21,35 m ²	30%

PRILAGOVANA / DOSEŽENA STRUKTURA (celota)

Sp	prilagojen delež	dosežen delež
NEPROFITNA STANOVANJA	2/3	2/3 (80 endi)
BIVALNE ENOTE	1/3	1/3 (40 endi)

PRILAGOVANA / DOSEŽENA STRUKTURA NEPROFITNIH STANOVANJ (celota)

Sp	prilagojen delež	dosežen delež
S1 (3 dani)	50%	50% (40 stanovanj)
S2 (4 dani)	50%	50% (40 stanovanj)

PRILAGOVANA / DOSEŽENA STRUKTURA BIVALNIH ENOT (celota)

Sp	prilagojen delež	dosežen delež
E1 (1 dan)	20%	20% (8 endi)
E2 (2 dani)	50%	50% (20 endi)
E3 (3 dani)	30%	30% (12 endi)

PREGLED ŠTEVILA PARIKIRNIH MEST

stavba	število stanovanj	število bivalnih enot	potrebno število P/M za stanovanje	potrebno število P/M za bivalne enote	zagotovljeno število P/M v letu	zagotovljeno število P/M na leto	redica (+/-)
BLOK A	12	8	26	3	16	13	0
BLOK B	12	8	26	3	16	13	0
BLOK C	14	5	28	3	16	14	0
BLOK D	12	7	26	2	15	13	0
BLOK E	12	7	26	2	15	13	0
BLOK F	14	5	28	2	16	14	0
SKUPAJ	60	40	160	14	94	80	0





FASADNI PAS M 1:25

