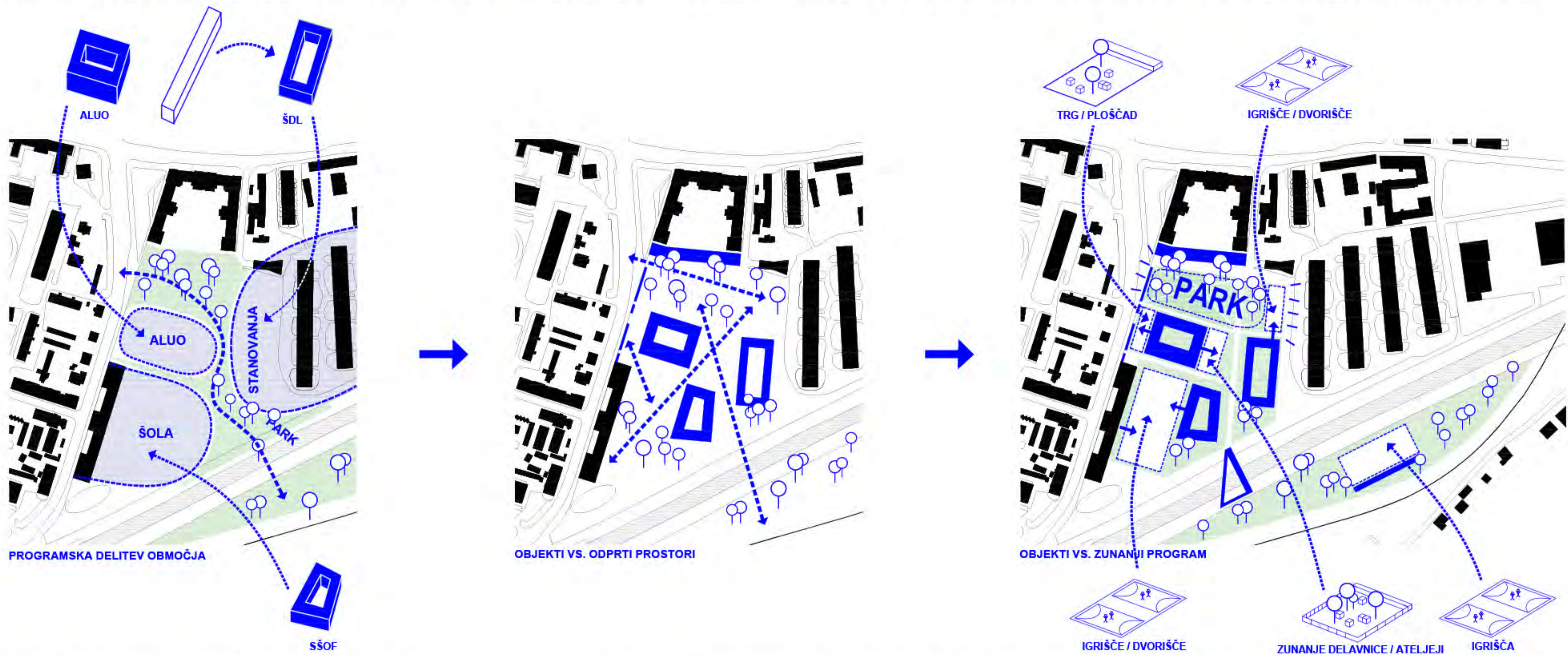
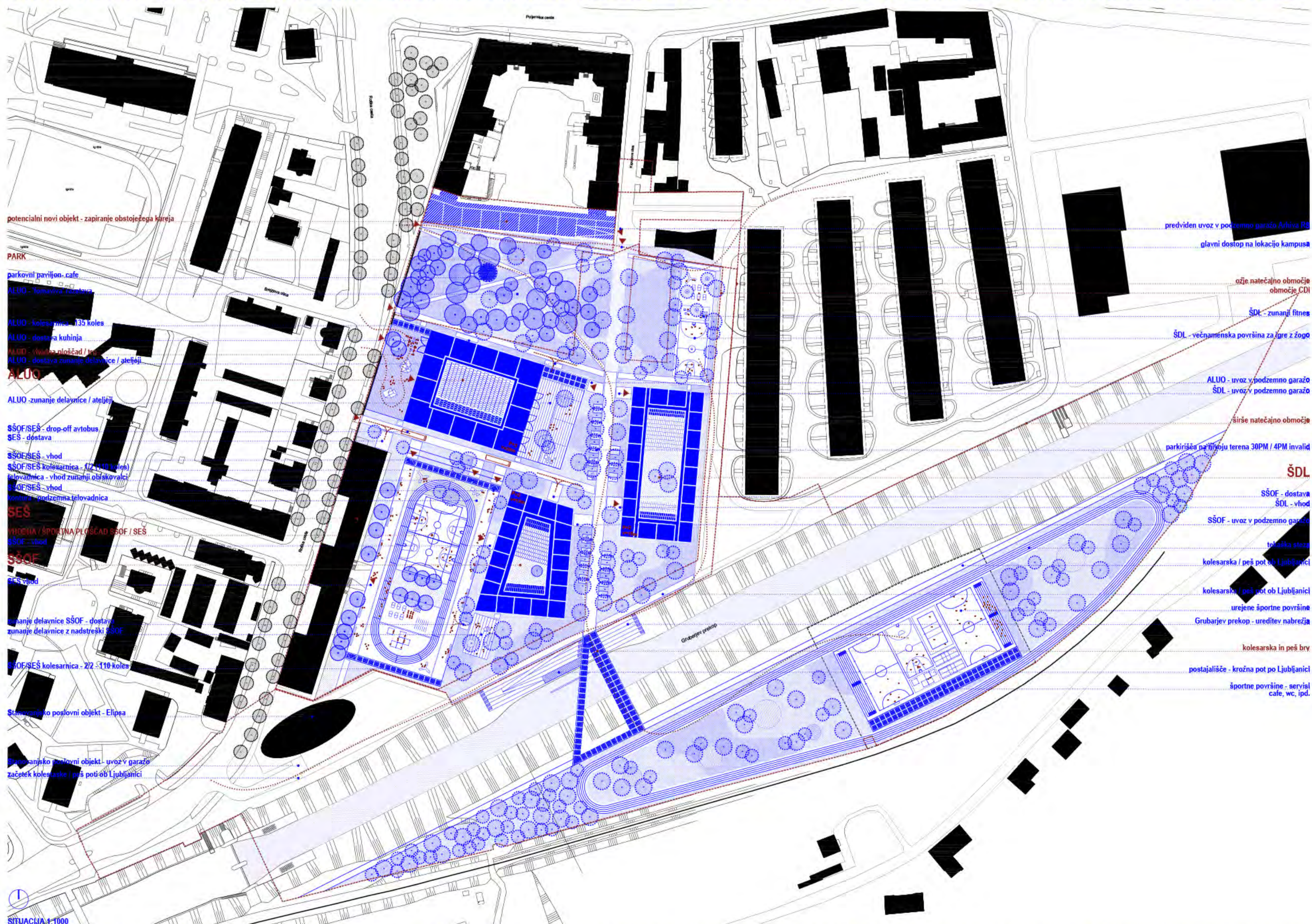


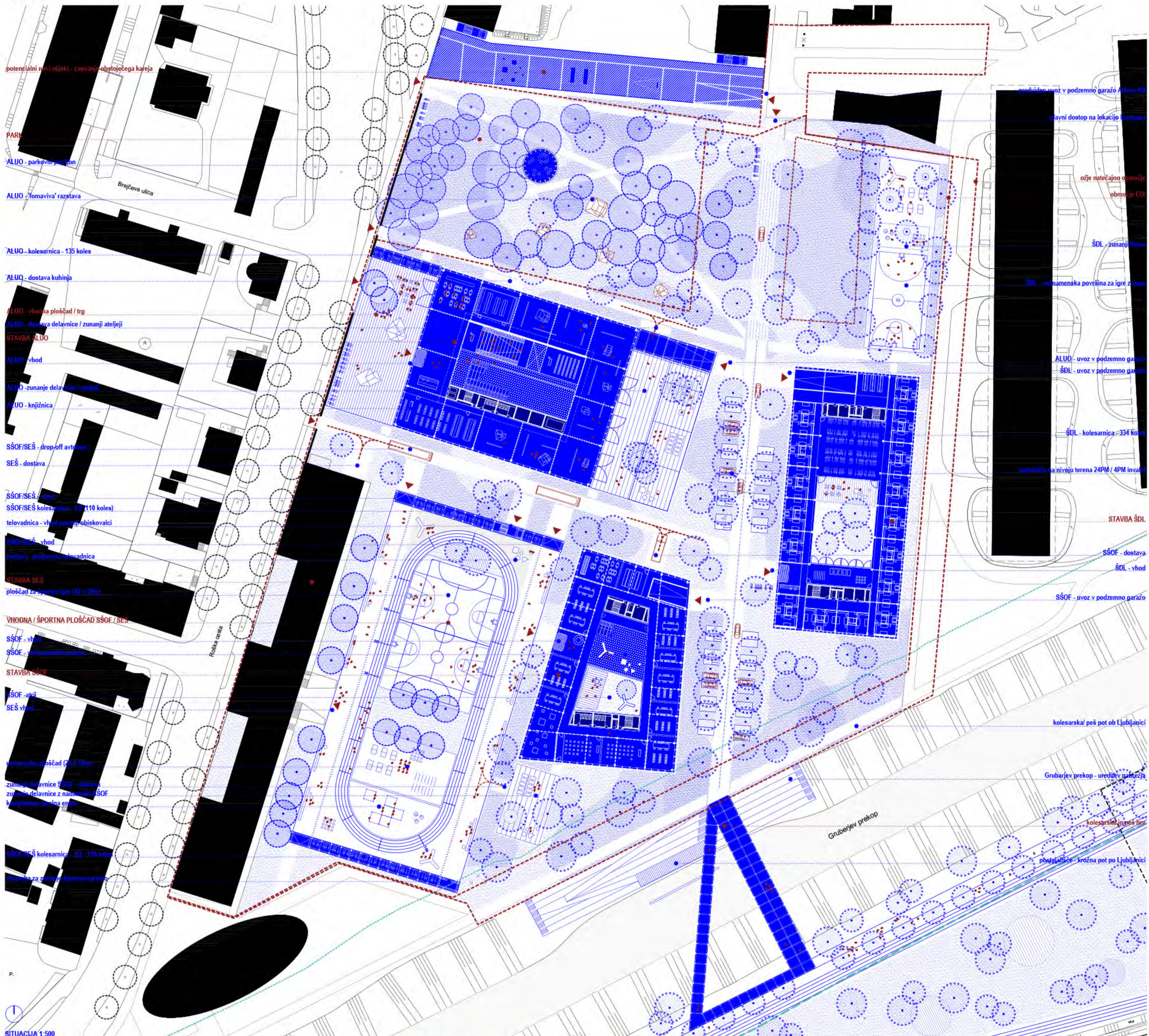
V PROGRAMSKO IN MORFOLOŠKO JASNO OPREDELJENI 'POLURBANI' SITUACIJI OBMOČJA PREDLAGAMO VZPOSTAVITEV HIBRIDNEGA MODELA URBANEGA PARKA/KAMPUSA, KI OBMOČJE SMISELNO POVEŽE IN DEFINIRA.



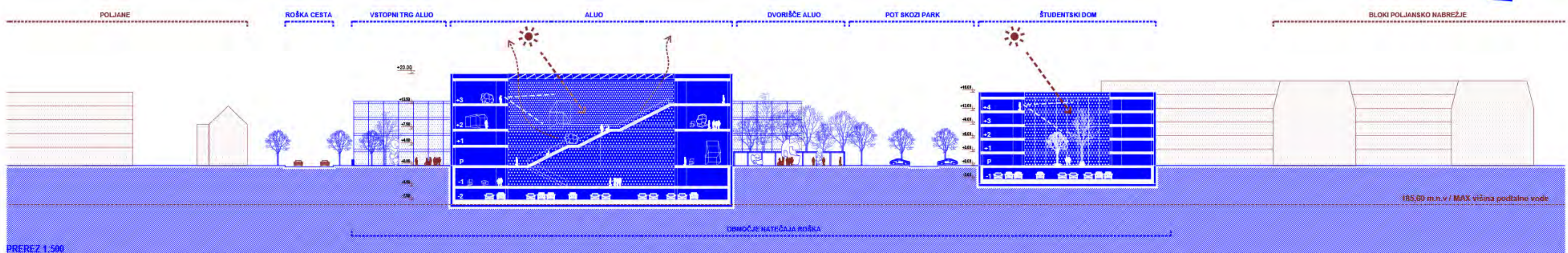
PROSTOR NOVEGA KAMPUSA JE ZASNOVAN KOT VELIKA, KONTINUALNA PARKOVNA POVRŠINA, POSEJANA S KOMPAKTNI VOLUMNI OBJEKTOV IN ZUNANJIH PROGRAMOV - TRGOV, DVORIŠČ, IGRISČ, POVEZANIH V OMREŽJE.



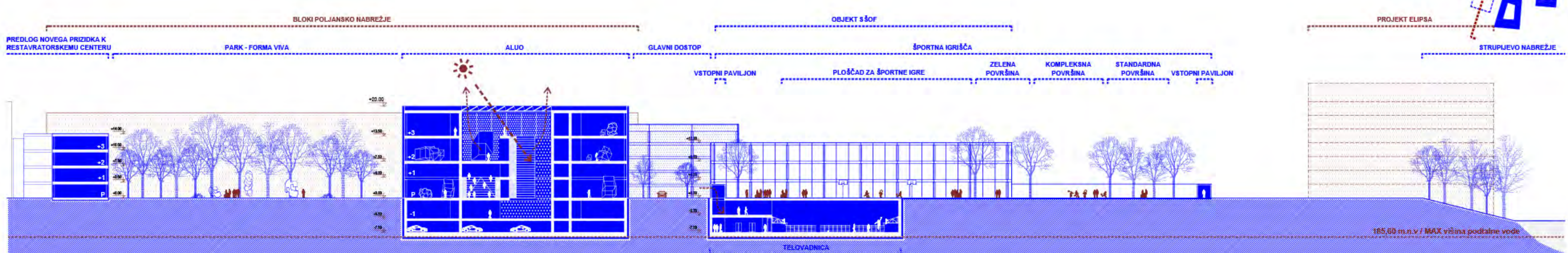
NOVI KAMPUS, OBLIKOVAN KOT PREPLET ZELENEGA IN GRAJENEGA, RAZŠIRI, DOPOLNI IN DODEFINIRA OBSTOJEČI SEVERNI PARK TER SE POVEŽE Z NOVO REKREACIJSKO CONO NA JUŽNI STRANI GRUBERJEVEGA PREKOPA.



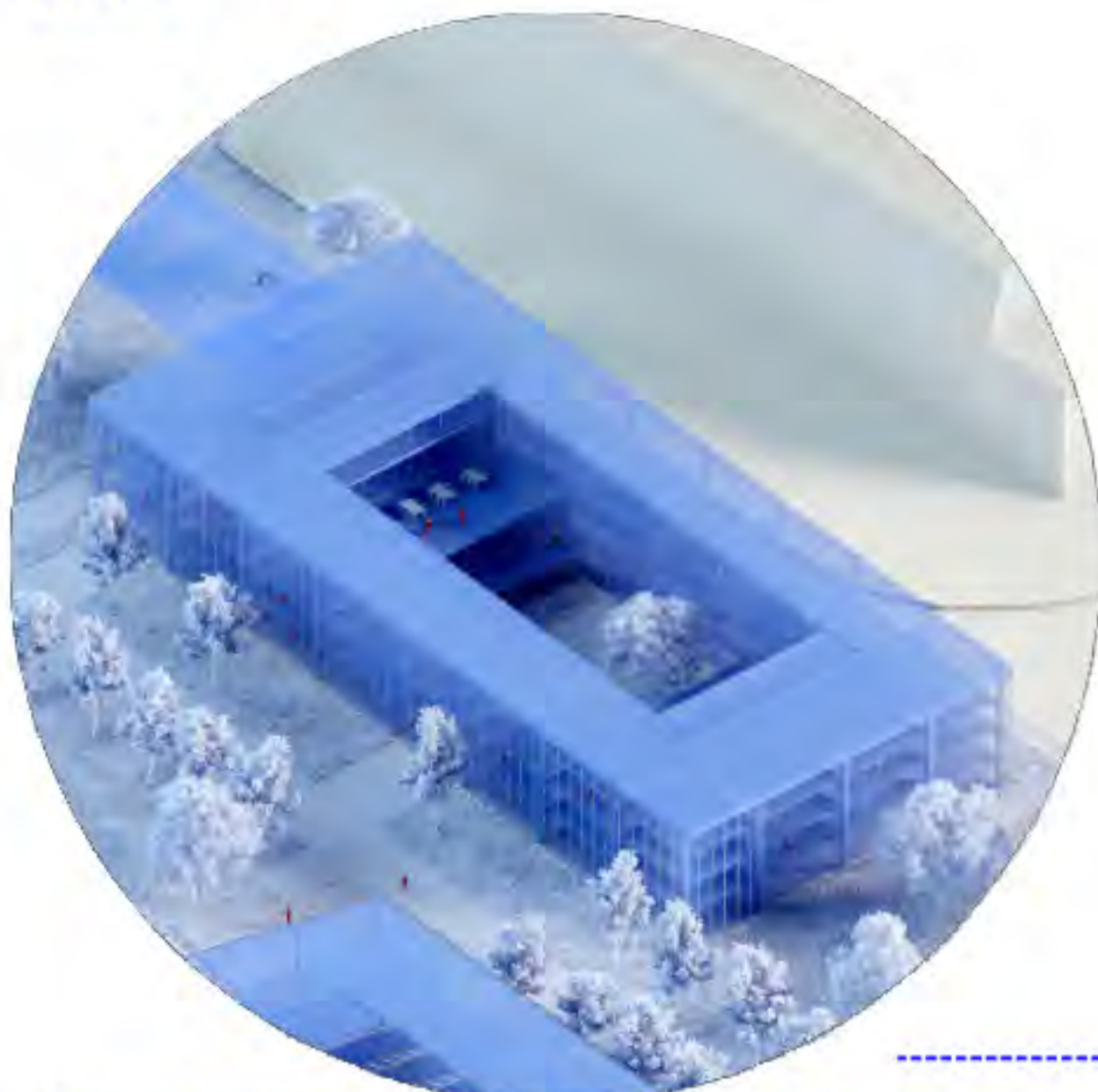
PROSTOR NOVEGA JAVNEGA PARKA/KAMPUSA SESTAVLJAJO SEVERNI 'RAZŠIRJENI' PARK, OBJEKTI AKADEMIJE - ALUO, SREDNJE ŠOLE - ŠŠOF IN ŠTUDENTSKEGA DOMA TER NJIHOVE PRIPADAJOČE ZUNANJE POVRŠINE.



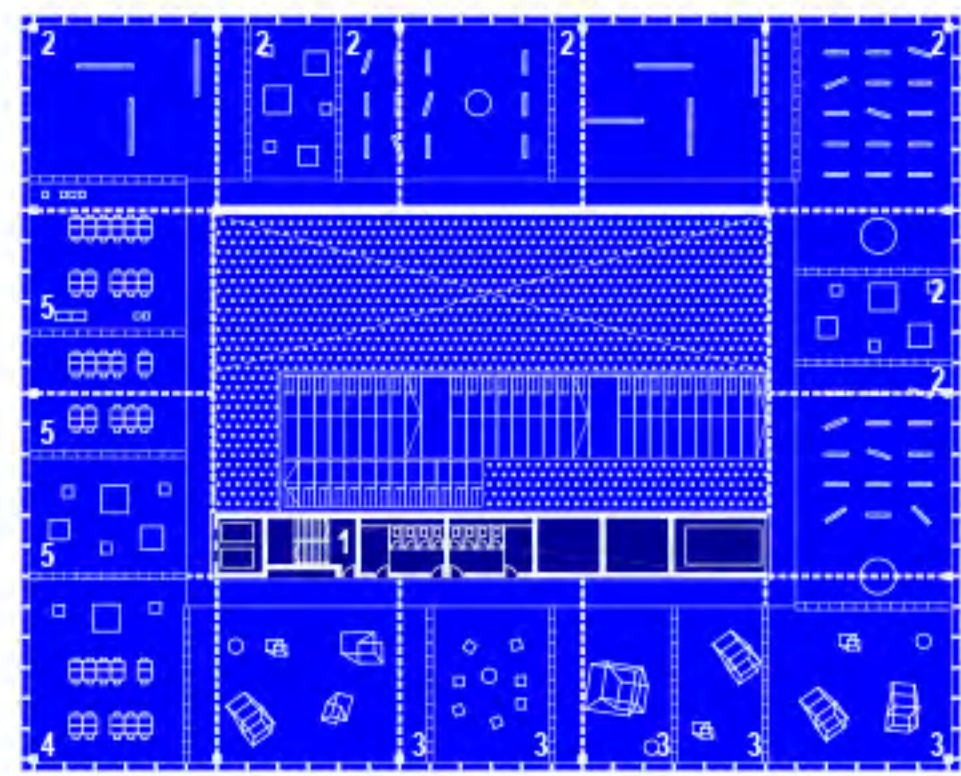
NOVI OBJEKTI SO FUNKCIONALNO AVTONOMNE ENTITETE, KATERE POUČARJAJO PREPLET ZUNANJH PROSTOROV OBMOČJA. ZNOTRAJ OBJEKTOV SE RAZVIJEJO PROSTORI VMES, MED JAVNIM IN PRIVATNIM, MED HIŠO IN TRGOM.



ZUNANJI PROSTORI OBMOČJA SO JASNO DEFINIRANI - VELIKI PARK, VSTOPNI TRG ALUO, VSTOPNO DVORIŠČE SREDNJIH ŠOL, PLOŠČADI ZA ŠPORTNE IGRE - USTVARIJO PREPLET Z NOTRANJIMI PROSTORI IN PROGRAMI OBJEKTOV.

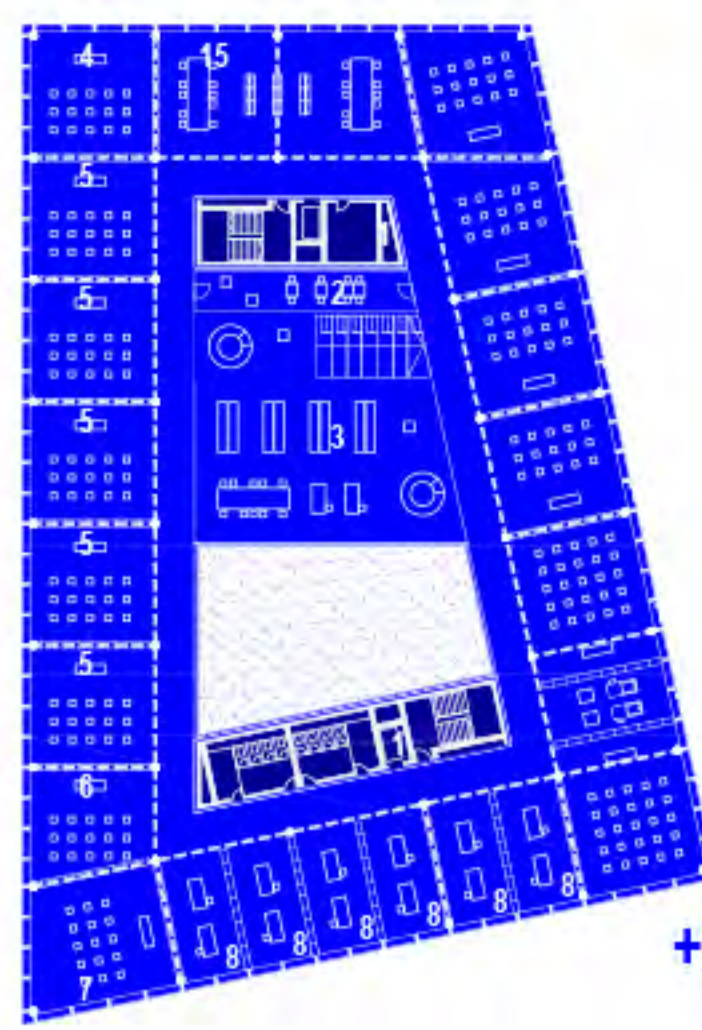


ŠTUDENTSKI DOM - REPETITIVNI PROGRAM USTVARI NOVI 'SVET' ŠTUDENTSKEGA BIVANJA



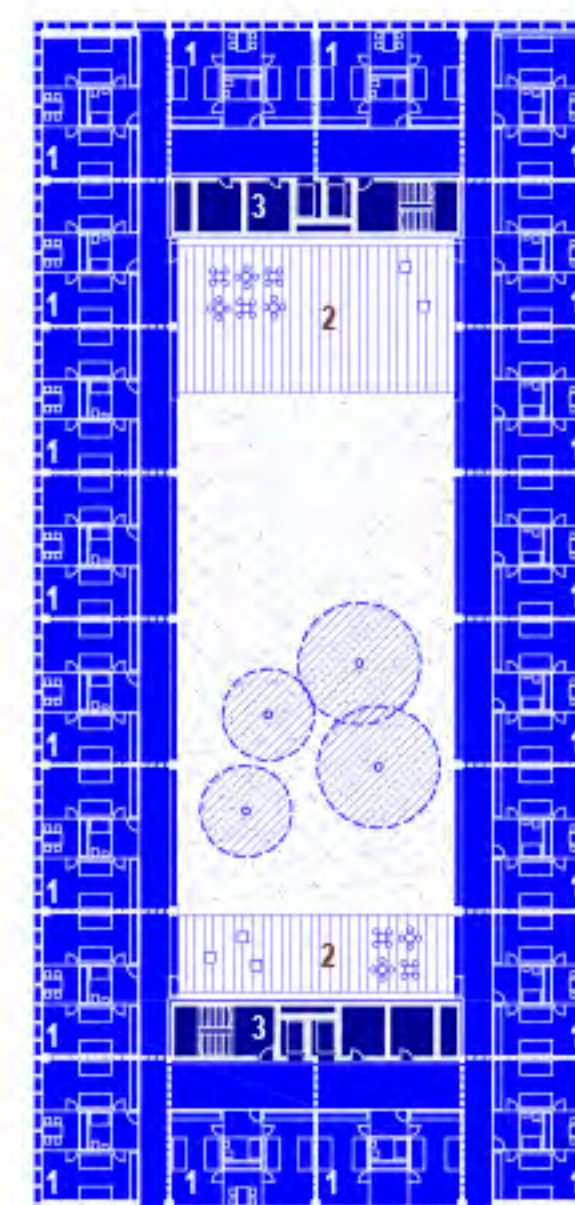
+3

ALUO - ateljeji, studii  
3. NADSTROPJE  
1 komunikacijsko jedro s servisi  
2 ateljeji slikarstva  
3 ateljeji kiparstva  
4 ateljeji unikatno oblikovanje  
5 študijski videi in nove medije



+2

SŠOF - splošni predmeti  
2. NADSTROPJE  
1 komunikacijsko jedro s servisi  
2 MM učilnica  
3 knjižnica  
4 psihološko-socialno-jezikovna  
5 matematiško-šolska  
6 umetnostna zgodovina  
7 angleščina nemščina/špansčina  
8 kabinet  
9 kologija/kemija  
10 pripravilnica  
11 fizika  
12 geografija/zgodovina  
13 angleščina/nemščina/špansčina  
14 informatika  
15 uprava

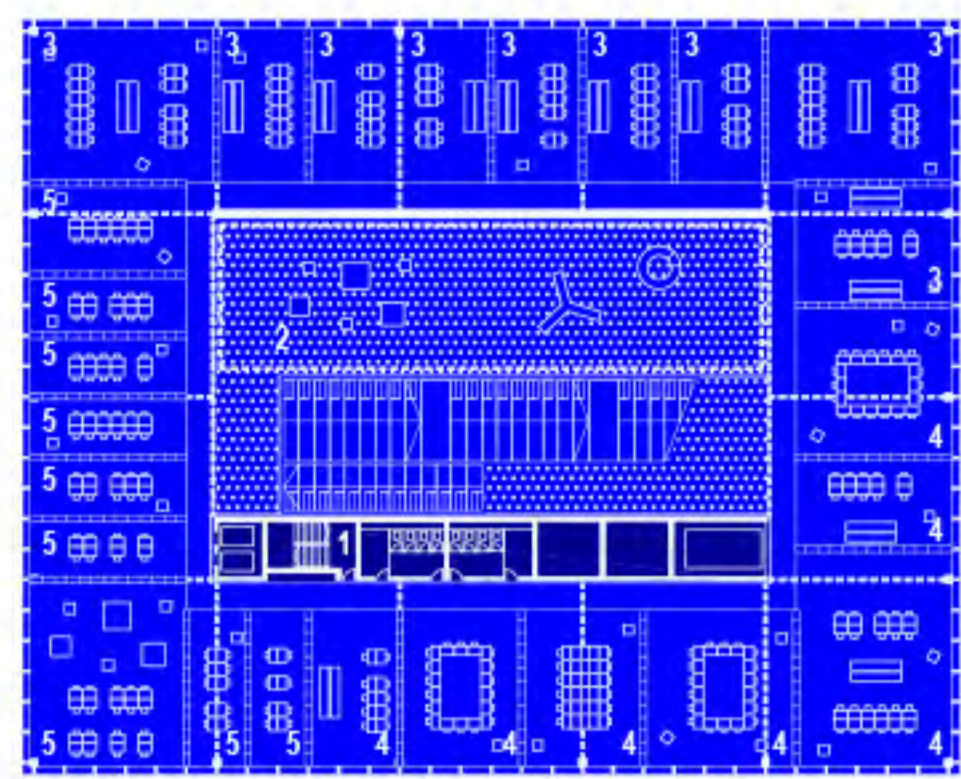


+2,+3,+4

ŠTUDENTSKI DOM  
2-4. NADSTROPJE  
1 bivalna omara  
2 zunanja terasa  
3 komunikacijsko jedro s servisi

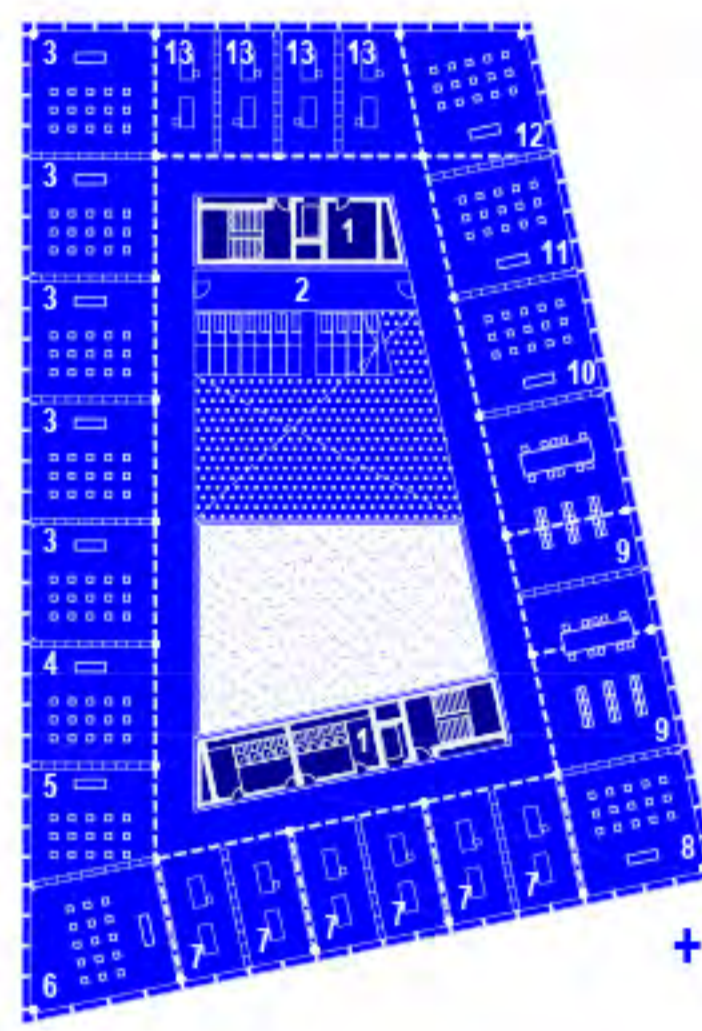


SŠOF - INSTITUCIONALNE, A ODPRT IN KOMPLEKSNE PROSTOR NOVE OBLIKOVALSKE ŠOLE



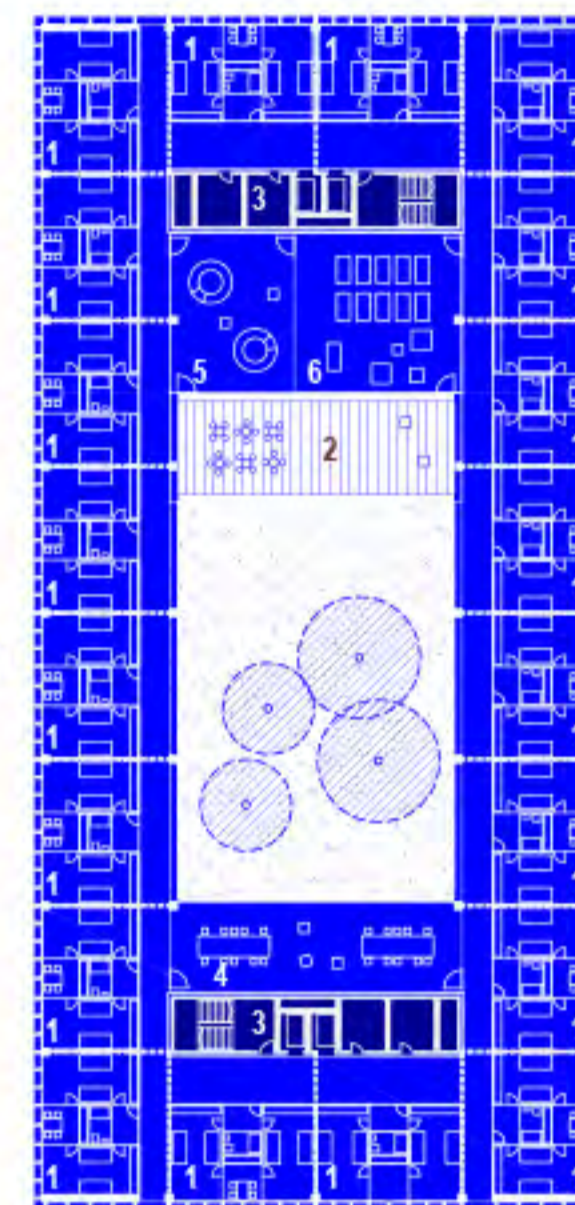
+2

ALUO - ateljeji, studii  
2. NADSTROPJE  
1 komunikacijsko jedro s servisi  
2 "greenhouse" razstavni prostor  
3 ateljeji za kore, in restave. likovnih del  
4 študijski prostor za industrijsko oblikovanje  
5 študijski prostor za oblikovanje vizualnih komunikacij



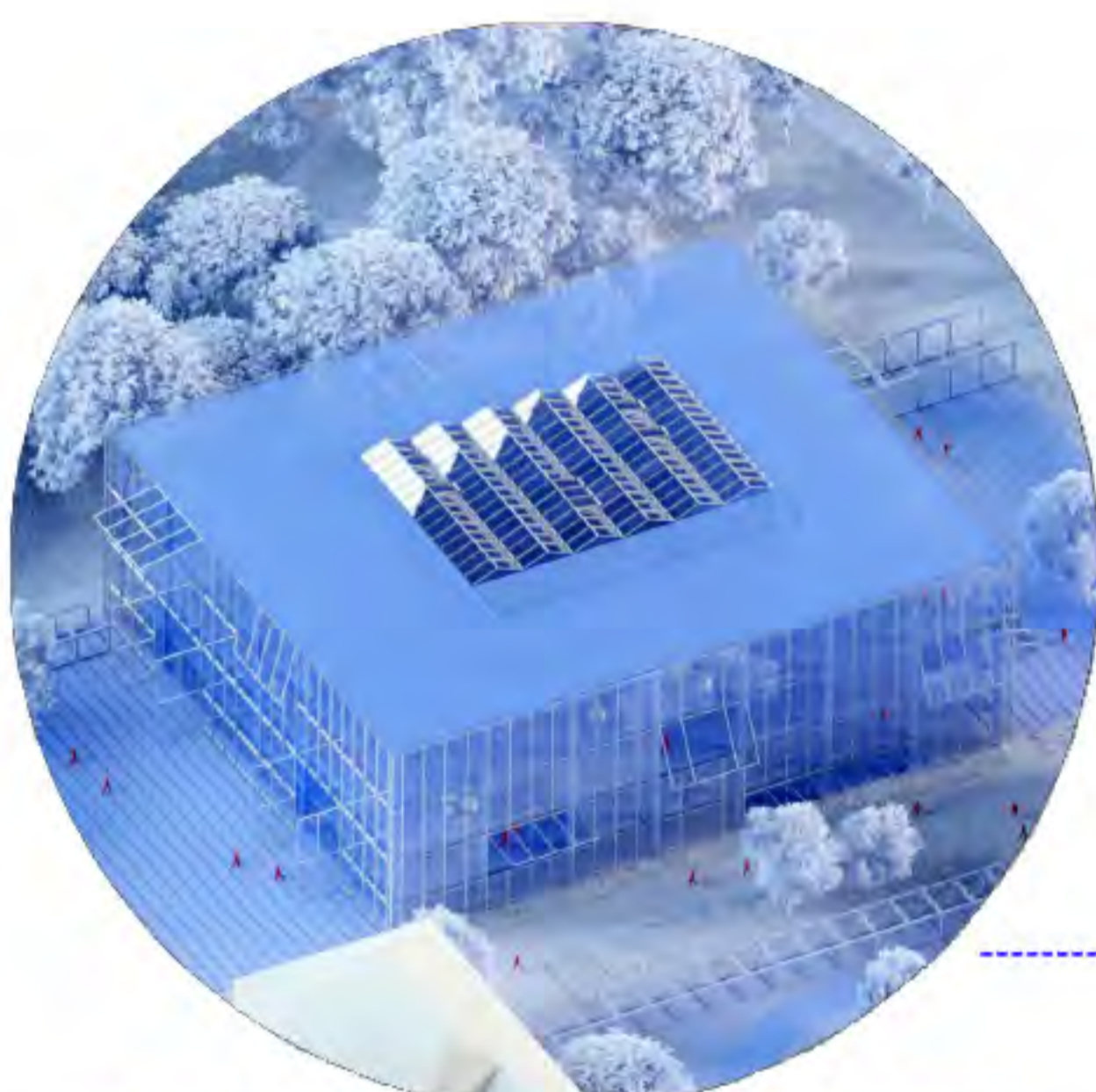
+1

SŠOF - strokovni predmeti  
1. NADSTROPJE  
1 komunikacijsko jedro s servisi  
2 obratne  
3 grafično oblikovanje  
4 likovna teorija  
5 predstavitvene tehnike  
6 muzejško oblikovanje  
7 kabinet  
8 močno oblikovanje  
9 atelje risanje  
10 fotografija oblikovanje  
11 bivarna kultura  
12 kulturna dediščina  
13 uprava

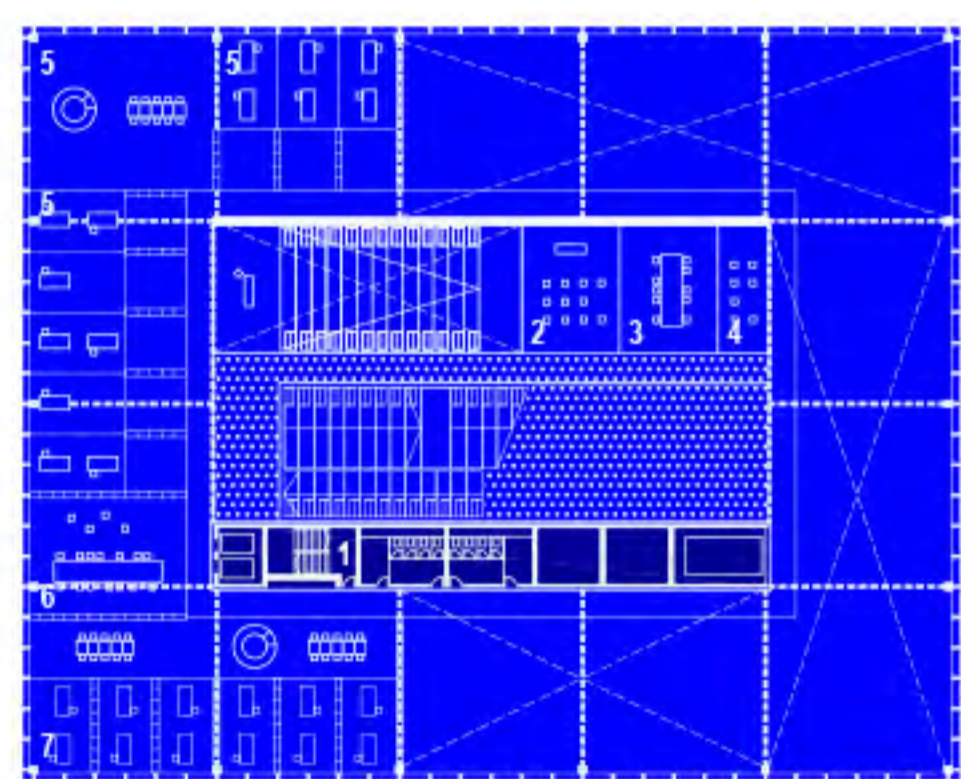


+1

ŠTUDENTSKI DOM  
1. NADSTROPJE  
1 bivalna omara  
2 zunanja terasa  
3 komunikacijsko jedro s servisi  
4 prostori za učenje  
5 prostor za študentske večinamske prostore za rekreacijo

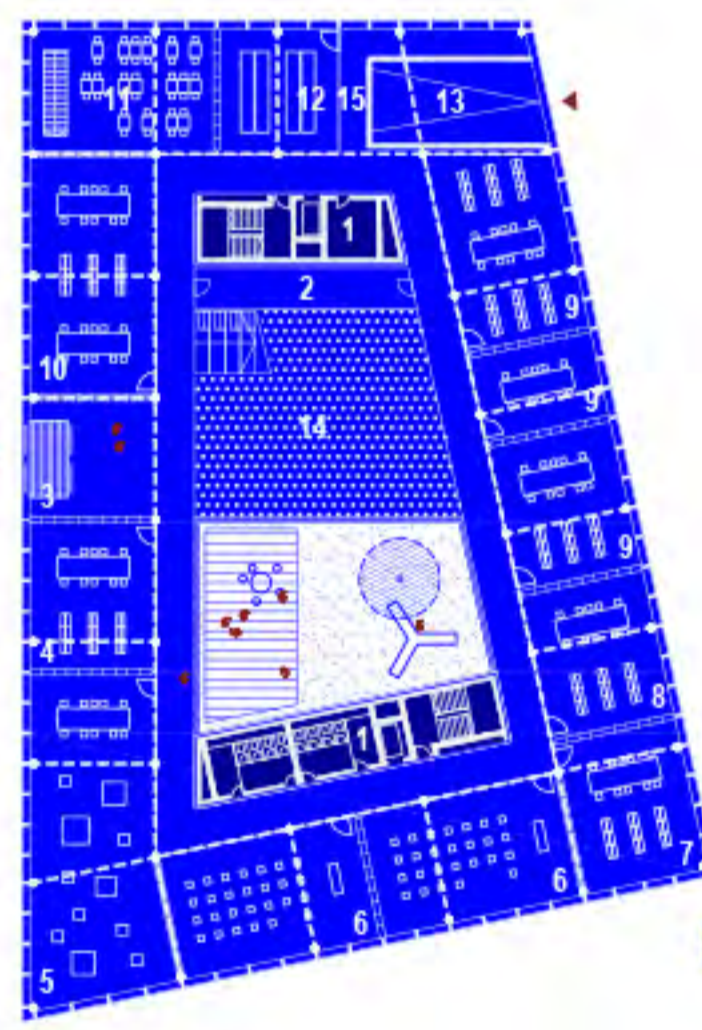


AKADEMIJA ZA LIKOVNO UMETNOST - KONCENTRIRAN PAVILJON KREATIVNOSTI



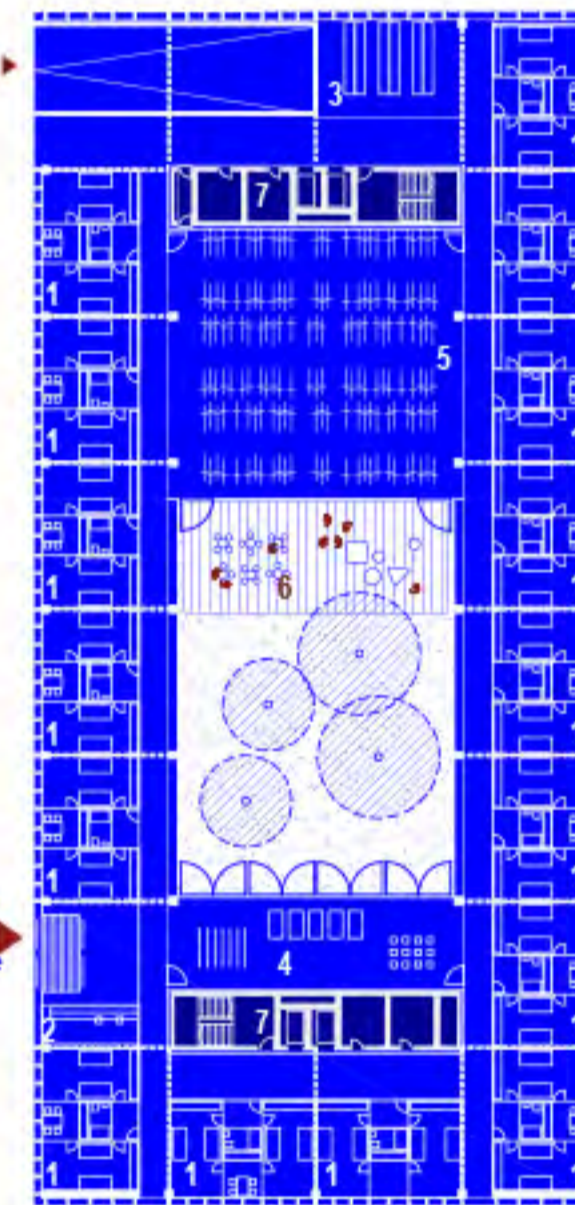
+1

ALUO - uprava, kabineti  
1. NADSTROPJE  
1 komunikacijsko jedro s servisi  
2 mala predavalnica  
3 seminarjska predavalnica  
4 projektni prostor  
5 kabinet  
6 velika sejna soba  
7 uprava



0

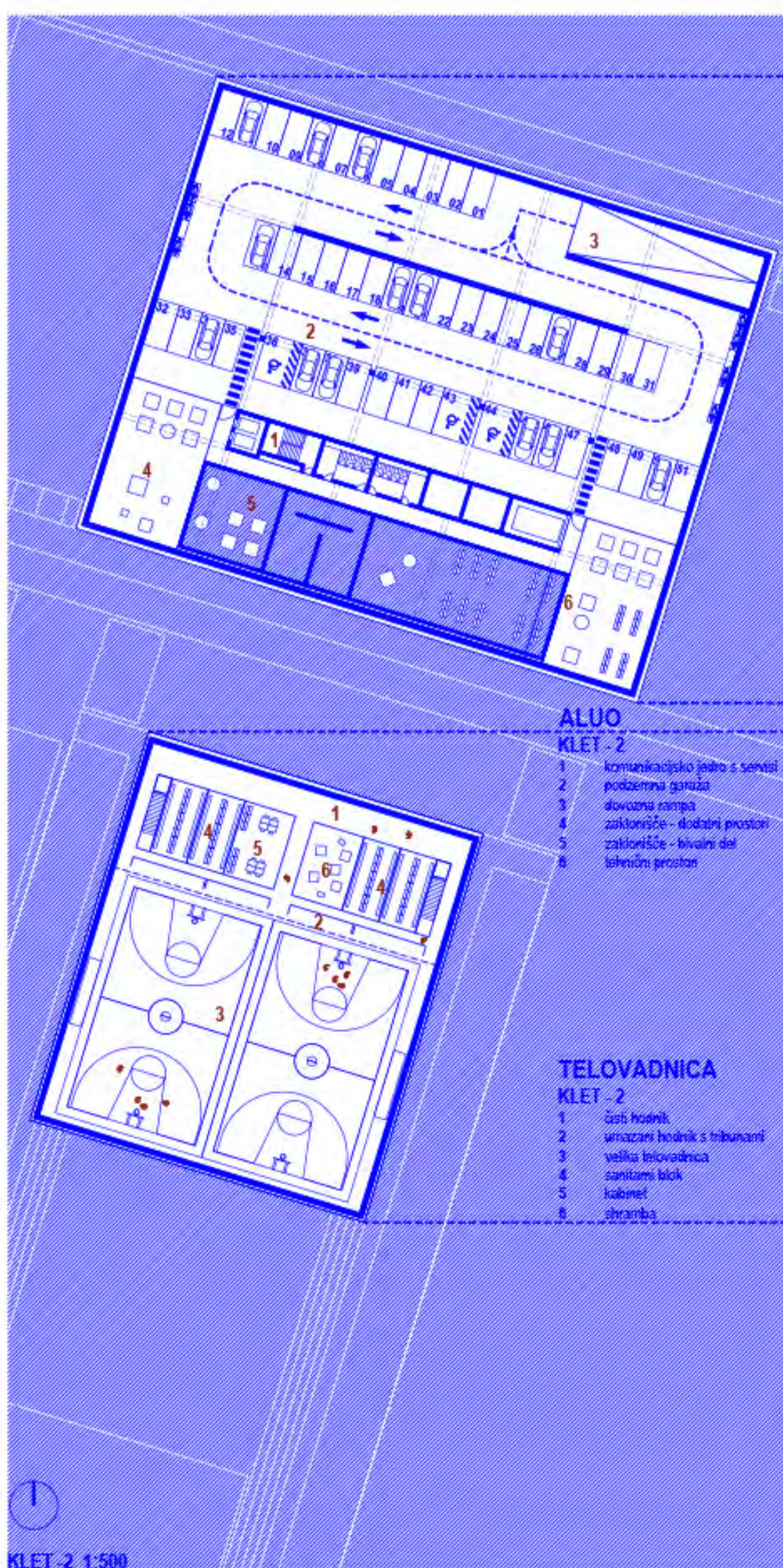
SŠOF - praksa  
PRITILJE  
1 komunikacijsko jedro s servisi  
2 obratne  
3 vhod  
4 grafično oblikovanje  
5 int. oblikovanje - objekti, upor. predmetov  
6 atelje slikanje  
7 močno oblikovanje - konstr. modeliranje  
8 močno oblikovanje  
9 fotografija tehnika in praksa  
10 glasbena oblikovanje  
11 jezikovna  
12 kuhinja  
13 svizna rampa  
14 večnamenski prostor  
15 dostava



0

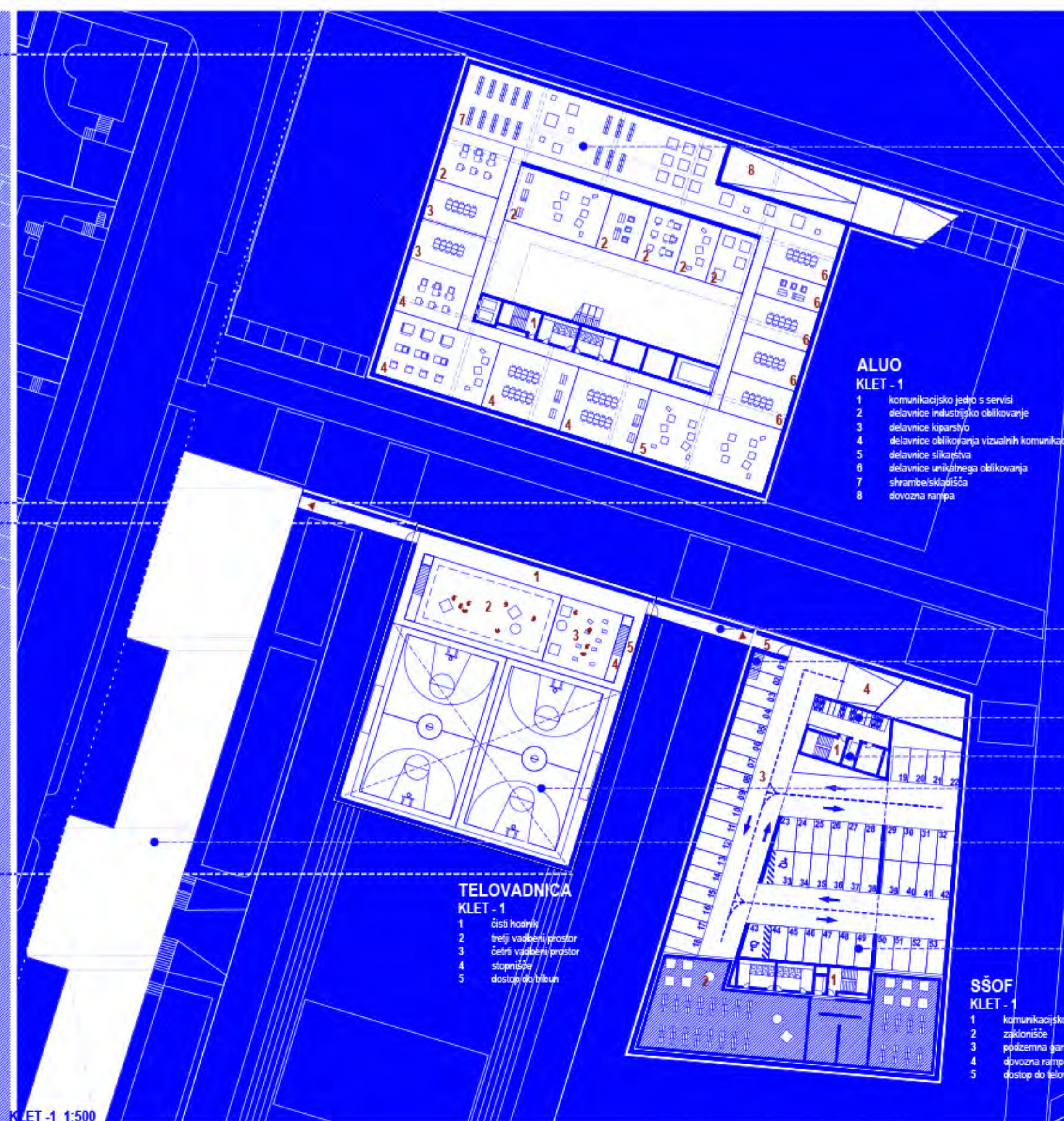
ŠTUDENTSKI DOM  
PRITILJE  
1 lokalna omara  
2 vhod s recepcijo  
3 prostori hišnika  
4 kabinet za fitness  
5 kolektorica  
6 zunanja terasa  
7 komunikacijsko jedro s servisi

NOVI OBJEKTI SO (LAHKO) ENOTNI KOMPAKTNI VOLUMNI, DEFINIRANI Z ENOSTAVNIMI RASTRI IN GEOMETRIJAMI, TIPOLOŠKO ENAKI ALI RAZLIČNI, Z IZRAŽENIMI PROSTORI INTERNEGA ŽIVLJENJA PROGRAMOV- ATRIJ, VRT, HALL.



ALUO  
KLET - 2  
1 komunikacijsko jedro s servisi  
2 poslovalna garaža  
3 slovarna rampa  
4 zbirni prostor - študentski zbirni prostor  
5 zbirni prostor - študentski zbirni prostor  
6 zbirni prostor - študentski zbirni prostor

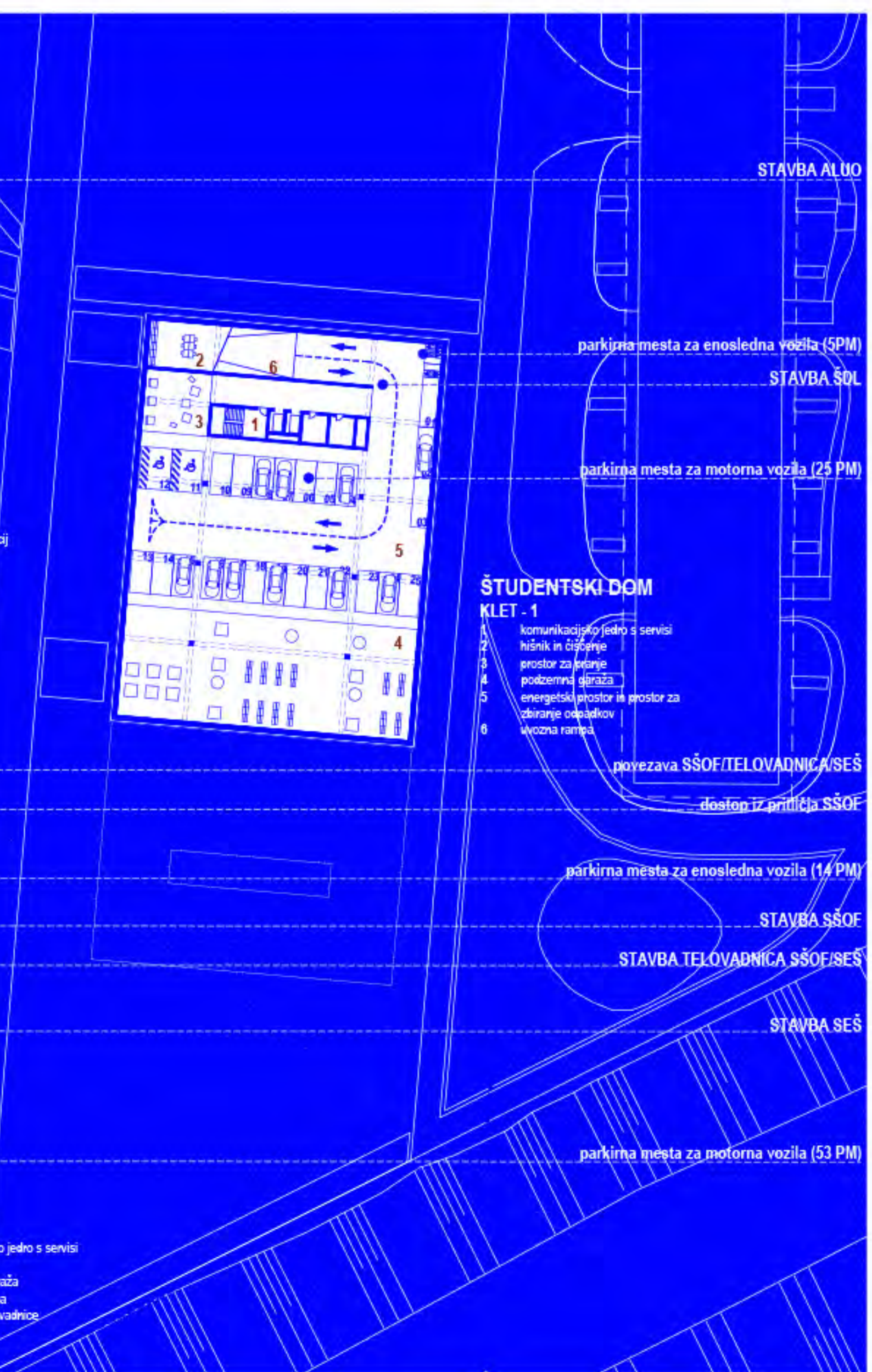
TELOVADNICA  
KLET - 2  
1 čisti hodnik  
2 smučarski hodnik s tribunami  
3 velika telovadnica  
4 sanitarni blok  
5 kabinet  
6 shranilnica



ALUO  
KLET - 1  
1 komunikacijsko jedro s servisi  
2 delavnice industrijsko oblikovanje  
3 delavnice kiparstva  
4 delavnice oblikovanja vizualnih komunikacij  
5 delavnice slikarstva  
6 delavnice unikatnega oblikovanja  
7 shranilnica/šolska  
8 slovarna rampa

TELOVADNICA  
KLET - 1  
1 čisti hodnik  
2 prvi vstopni prostor  
3 čisti vstopni prostor  
4 stopnišče  
5 dostop do bleau

SŠOF  
KLET - 1  
1 komunikacijsko jedro s servisi  
2 zbirni prostor  
3 poslovalna garaža  
4 slovarna rampa  
5 dostop do telovadnice



ŠTUDENTSKI DOM  
KLET - 1  
1 komunikacijsko jedro s servisi  
2 hišnik in recepcija  
3 prostori za učenje  
4 poslovalna garaža  
5 večnamenski prostor za študentske večinamske prostore za rekreacijo  
6 zbirni prostor - študentski zbirni prostor

KLETNI, PROGRAMI POSAMEZNIH OBJEKTOV, ZAGOTAVLJAJO AVTONOMIJO VSAKEGA PROGRAMA IN OBJEKTA IN OMOGOČAJO FAZNO IZVEDBO CELOTE, NJHOVA POZICIJA PA OMOGOČA POVEZOVANJE SKUPNIH PROGRAMOV.



ZELENA STREHA

NEFORMALNI, JAVNI PARK

STEKLENA STREHA  
"GREENHOUSE"

ZELENI ATRIJ / VRT / "HALL"

ODPIRANJE OBJEKTA V PARK

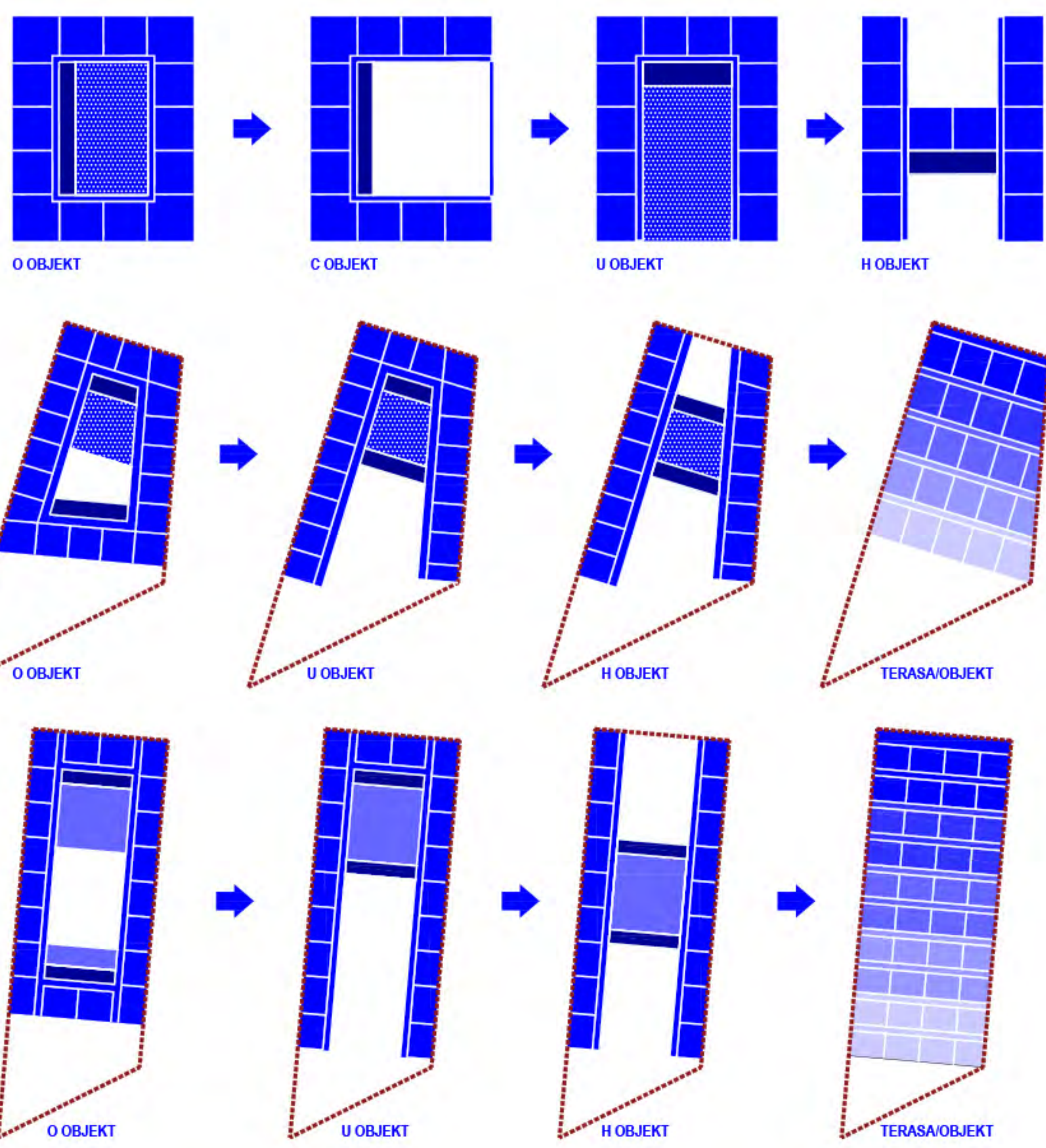
UREDITEV NABREŽJA

VSTOPNI TRG

VHODNA / ŠPORTNA PLOŠČAD

KOLESARSKA / PEŠ BRV

NOVI URBANI PARK PRIPADA ŠTUDENTOM, DIJAKOM, SPREHAJALCEM IN STANOVALCEM OBMOČJA, VSEM MEŠČANOM. JE NOVI MODEL HIBRIDNEGA PROSTORA MESTA, PROSTORA TIPOLOŠKE IN MORFOLOŠKE 'ODPRTOSTI'.



NOVI OPPN LAHKO TEMELJI NA IZHODIŠČIH REŠITVE IN ISTOČASNO OMOGOČA VELIKO FLEKSIBILNOST MOŽNIH ARHITEKTURNIH IN TIPOLOŠKIH INTERPRETACIJ POSAMEZNIH GRAJENIH DELOV - JE ODPRT ZA RAZLIČNE REŠITVE.