

Projekt prenove SNG Drama skuša enotnim arhitekturnim konceptom istočasno:

• **TEMELJITO PRENOVITI PROSTORSKO IN TEHNIČNO ORGANIZACIJO OBJEKTA IN**

• **OHRANITI IZPOVEDNO MOČ OBSTOJEČEGA HISTORIČNEGA OBJEKTA ZGRAJENEGA LETA 1911.**

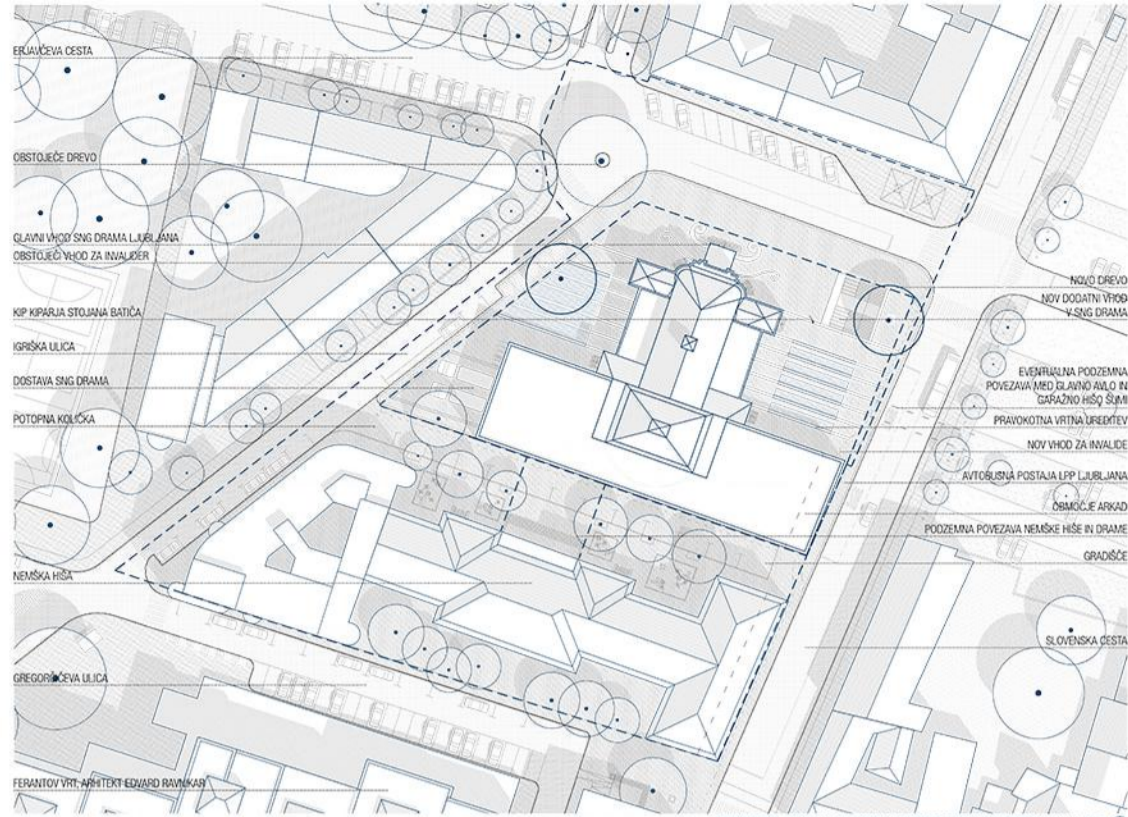
Dozidava novega prizidka je izvedena tako, da skuša še dodatno poudariti kvalitete obstoječih, historičnih stavb. V tem kontekstu predstavlja bistven element pri zasnovi novega prizidka SNG Drama tudi oblikovanje fasadnega plašča. Ta je zasnovan kar se da enotno na način, da predstavlja nevtrino ozadje starejšemu delu SNG Drama. Ritmično valovita fasada je zasnovana zaščržano, brez večjih oblikovnih diferenciacij in poudarkov, ki bi lahko potencialno konkurirali historični fasadi starega objekta Drame. Kljub temu je oblikovni izraz novega prizidka sodoben in predstavlja odraz časa, v katerem nastaja.

Oblikovanje fasadnega ovoja **zgrade išče v nežnosti in mehki odrske (portalne) zavesi**. Gre za prapodobno odra oziroma za prepoznavni element vsakega gledališča. To je del odra, ki slovesno zaključuje vsako predstavo.

Oblikovanje fasade, ki **zgrade išče v programski namembnosti zgradbe, postane prepoznavni znak novega objekta SNG Drama.**



ZASNOVA ZUNANJA UREDITVE



UREDITVENA SITUACIJA Z ZUNANJO IN PROMETNO UREDITVIJO | M 1:500

E. Ferriker: "Waldkapelle Emma - Memorkunst, Ljubljana, 1975"
Fasada kot zavesa objame konstrukcijo.



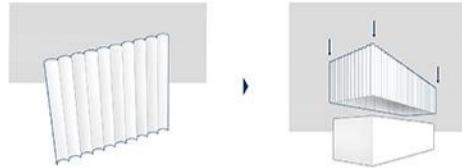
J. Pichler: "Cerkva sv. Jurija v Pragi, 1852"

»Cerkve je oblečenav »tekstino« ogrinjalo iz klinkeškepeke in granitnih kladkotimitacija kraljevskega hermelinskega kožuha.«

D. Prebisk: „Josef Pichler 1822 – 1907. Architektur pravnisi, Salzburg Wien, 1992“



Oblikovanje fasadnega ovoja **zgrade išče v nežnosti in mehki odrske (portalne) zavesi**.



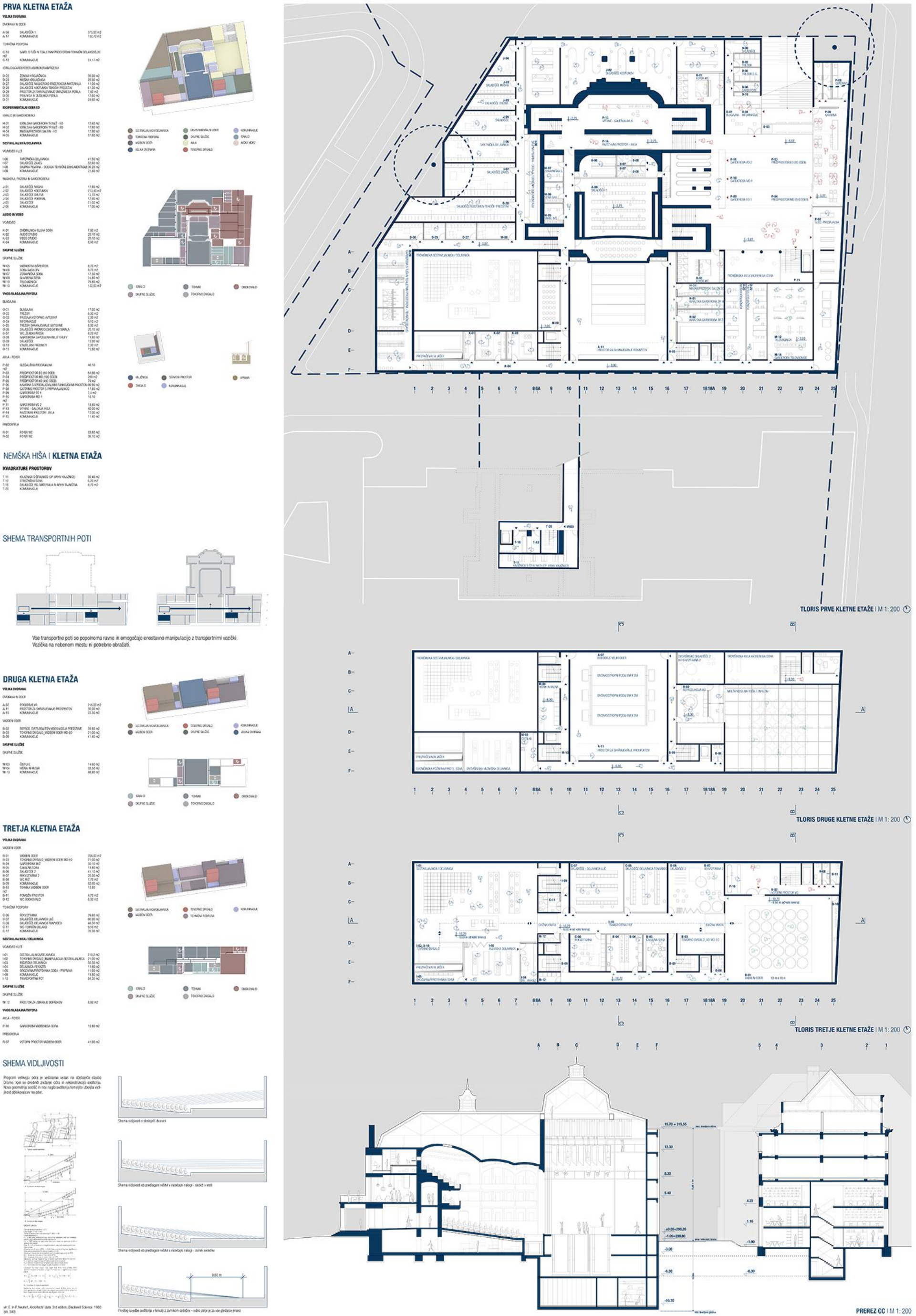
Gre za prapodobno odra oziroma za prepoznavni element vsakega gledališča. To je del odra, ki slovesno zaključuje vsako predstavo. Oblikovanje fasade, ki **zgrade išče v programski namembnosti zgradbe, postane prepoznavni znak novega objekta SNG Drama.**



OBVEZNI PERSPEKTIVNI PROSTORSKI PRIKAZ - POGLED 1



OBVEZNI PERSPEKTIVNI PROSTORSKI PRIKAZ - POGLED 2



VELIKA PIVNARA

OGRAVA IN OGRAD

A-01 SKALNICA 1 370,00 m²

A-17 KOMARJACIJE 190,70 m²

TRHARNA PODPORA

C-10 GARD ETUŽNA IN TOLJIVNI PROSTORIM TRHARNA SKALNICA 70 m²

C-12 KOMARJACIJE 24,17 m²

OGRAJENJE/OKENSKO/VRATNICE/RAZPREDI

O-02 ŽRNOVA KRALJICA 35,00 m²

O-03 MISA V KRALJICI 35,00 m²

O-04 MISA V KRALJICI 11,00 m²

O-05 SKALNICA V KRALJICI 41,30 m²

O-06 PROSTOR ZA POKRIVALO V KRALJICI 7,30 m²

O-07 POKRIVALO V KRALJICI 12,80 m²

O-08 POKRIVALO V KRALJICI 24,80 m²

INSTRUMENTALNI ODERI

M-01 OGRADNA GARDIJA 11 M² - 10 17,80 m²

M-02 OGRADNA GARDIJA 11 M² - 10 17,80 m²

M-03 OGRADNA GARDIJA 11 M² - 10 17,80 m²

M-04 OGRADNA GARDIJA 11 M² - 10 17,80 m²

SESTAVNA/OKENSKA/VRATNICA

V-01 Vrata 41,90 m²

V-02 SKALNICA 52,80 m²

V-03 OGRADNA GARDIJA 20,00 m²

V-04 KOMARJACIJE 22,80 m²

MODERNA POKRIVALA V GARDIJSKI

J-01 SKALNICA MISA 12,80 m²

J-02 SKALNICA MISA 12,80 m²

J-03 SKALNICA MISA 12,80 m²

J-04 SKALNICA MISA 12,80 m²

J-05 SKALNICA MISA 12,80 m²

J-06 SKALNICA MISA 12,80 m²

J-07 SKALNICA MISA 12,80 m²

J-08 SKALNICA MISA 12,80 m²

AVTO IN VOZILO

V-09 VOZILO 7,80 m²

V-10 VOZILO 20,10 m²

V-11 VOZILO 20,10 m²

V-12 VOZILO 20,10 m²

V-13 VOZILO 20,10 m²

SKUPNE SLUŽBE

M-05 VARNOSTNI OGRADNIK 8,70 m²

M-06 SKALA GARDIJE 8,70 m²

M-07 ZONIRANA SKALA 12,30 m²

M-08 GARDIJA SKALA 24,80 m²

M-09 TRHARNA 78,90 m²

M-10 TRHARNA 78,90 m²

M-11 TRHARNA 150,30 m²

VEŠTILAS/RAZPREDI

BLAGAVA

O-01 BLAGAVA 17,80 m²

O-02 TRHAR 8,80 m²

O-03 PROSTOR ZA AVTO 2,30 m²

O-04 PROSTOR ZA AVTO 2,30 m²

O-05 PROSTOR ZA AVTO 2,30 m²

O-06 TRHAR 20,10 m²

O-07 TRHAR 20,10 m²

O-08 TRHAR 20,10 m²

O-09 TRHAR 20,10 m²

O-10 TRHAR 20,10 m²

O-11 TRHAR 20,10 m²

ARJA - POKR

P-02 GLEZALNA PROSTORNA 40,10 m²

P-03 PROSTOR ZA AVTO 2,30 m²

P-04 PROSTOR ZA AVTO 2,30 m²

P-05 PROSTOR ZA AVTO 2,30 m²

P-06 KAVARNA I SPREJALNICA I POKRILNIM PROSTOROM 17,80 m²

P-07 KAVARNA I SPREJALNICA I POKRILNIM PROSTOROM 17,80 m²

P-08 KAVARNA I SPREJALNICA I POKRILNIM PROSTOROM 17,80 m²

P-09 KAVARNA I SPREJALNICA I POKRILNIM PROSTOROM 17,80 m²

P-10 KAVARNA I SPREJALNICA I POKRILNIM PROSTOROM 17,80 m²

P-11 KAVARNA I SPREJALNICA I POKRILNIM PROSTOROM 17,80 m²

P-12 KAVARNA I SPREJALNICA I POKRILNIM PROSTOROM 17,80 m²

P-13 VITINE - KAVARNA 40,80 m²

P-14 KAVARNA I SPREJALNICA I POKRILNIM PROSTOROM 17,80 m²

P-15 KAVARNA I SPREJALNICA I POKRILNIM PROSTOROM 17,80 m²

PREDEKLA

R-01 POKRILNICA 33,80 m²

R-02 POKRILNICA 38,10 m²

NEMŠKA HIŠA | KLETNA ETAŽA

KVADRATURE PROSTOROV

T-11 KUHINJA S OGRADNICO OP. ARJA I NALONJA 30,40 m²

T-12 OGRADNICA 6,20 m²

T-13 SKALNICA 10,70 m²

T-14 SKALNICA 10,70 m²

T-15 KOMARJACIJE 8,70 m²

SHEMA TRANSPORTNIH POTOI

Vse transportne poti so popolnoma ravne in omogočajo enostavno manipulacijo z transportnimi vozili. Vozilca na nobenem mestu ni potrebno obračati.

DRUGA KLETNA ETAŽA

VELIKA PIVNARA

OGRAVA IN OGRAD

A-11 OGRADNA GARDIJA 21,00 m²

A-12 PROSTOR ZA AVTO 2,30 m²

A-13 KOMARJACIJE 22,30 m²

VARNOSTNI ODER

B-01 REPEK 38,80 m²

B-02 REPEK 21,80 m²

B-03 REPEK 41,40 m²

SKUPNE SLUŽBE

M-03 OŠTIRI 14,80 m²

M-04 HENK IN MISA 33,80 m²

M-05 KOMARJACIJE 48,80 m²

TRETJA KLETNA ETAŽA

VELIKA PIVNARA

VARNOSTNI ODER

B-01 VARNOSTNI ODER 29,80 m²

B-02 VARNOSTNI ODER 29,80 m²

B-03 VARNOSTNI ODER 29,80 m²

B-04 VARNOSTNI ODER 29,80 m²

B-05 VARNOSTNI ODER 29,80 m²

B-06 VARNOSTNI ODER 29,80 m²

B-07 VARNOSTNI ODER 29,80 m²

B-08 VARNOSTNI ODER 29,80 m²

B-09 VARNOSTNI ODER 29,80 m²

B-10 VARNOSTNI ODER 29,80 m²

B-11 VARNOSTNI ODER 29,80 m²

B-12 VARNOSTNI ODER 29,80 m²

B-13 VARNOSTNI ODER 29,80 m²

B-14 VARNOSTNI ODER 29,80 m²

B-15 VARNOSTNI ODER 29,80 m²

TRHARNA PODPORA

C-06 OŠTIRI 14,80 m²

C-07 OŠTIRI 14,80 m²

C-08 OŠTIRI 14,80 m²

C-09 OŠTIRI 14,80 m²

C-10 OŠTIRI 14,80 m²

C-11 OŠTIRI 14,80 m²

SESTAVNA/OKENSKA/VRATNICA

V-01 Vrata 41,90 m²

V-02 SKALNICA 52,80 m²

V-03 OGRADNA GARDIJA 20,00 m²

V-04 KOMARJACIJE 22,80 m²

MODERNA POKRIVALA V GARDIJSKI

J-01 SKALNICA MISA 12,80 m²

J-02 SKALNICA MISA 12,80 m²

J-03 SKALNICA MISA 12,80 m²

J-04 SKALNICA MISA 12,80 m²

J-05 SKALNICA MISA 12,80 m²

J-06 SKALNICA MISA 12,80 m²

J-07 SKALNICA MISA 12,80 m²

J-08 SKALNICA MISA 12,80 m²

AVTO IN VOZILO

V-09 VOZILO 7,80 m²

V-10 VOZILO 20,10 m²

V-11 VOZILO 20,10 m²

V-12 VOZILO 20,10 m²

V-13 VOZILO 20,10 m²

SKUPNE SLUŽBE

M-05 VARNOSTNI OGRADNIK 8,70 m²

M-06 SKALA GARDIJE 8,70 m²

M-07 ZONIRANA SKALA 12,30 m²

M-08 GARDIJA SKALA 24,80 m²

M-09 TRHARNA 78,90 m²

M-10 TRHARNA 78,90 m²

M-11 TRHARNA 150,30 m²

VEŠTILAS/RAZPREDI

BLAGAVA

O-01 BLAGAVA 17,80 m²

O-02 TRHAR 8,80 m²

O-03 PROSTOR ZA AVTO 2,30 m²

O-04 PROSTOR ZA AVTO 2,30 m²

O-05 PROSTOR ZA AVTO 2,30 m²

O-06 TRHAR 20,10 m²

O-07 TRHAR 20,10 m²

O-08 TRHAR 20,10 m²

O-09 TRHAR 20,10 m²

O-10 TRHAR 20,10 m²

O-11 TRHAR 20,10 m²

ARJA - POKR

P-02 GLEZALNA PROSTORNA 40,10 m²

P-03 PROSTOR ZA AVTO 2,30 m²

P-04 PROSTOR ZA AVTO 2,30 m²

P-05 PROSTOR ZA AVTO 2,30 m²

P-06 KAVARNA I SPREJALNICA I POKRILNIM PROSTOROM 17,80 m²

P-07 KAVARNA I SPREJALNICA I POKRILNIM PROSTOROM 17,80 m²

P-08 KAVARNA I SPREJALNICA I POKRILNIM PROSTOROM 17,80 m²

P-09 KAVARNA I SPREJALNICA I POKRILNIM PROSTOROM 17,80 m²

P-10 KAVARNA I SPREJALNICA I POKRILNIM PROSTOROM 17,80 m²

P-11 KAVARNA I SPREJALNICA I POKRILNIM PROSTOROM 17,80 m²

P-12 KAVARNA I SPREJALNICA I POKRILNIM PROSTOROM 17,80 m²

P-13 VITINE - KAVARNA 40,80 m²

P-14 KAVARNA I SPREJALNICA I POKRILNIM PROSTOROM 17,80 m²

P-15 KAVARNA I SPREJALNICA I POKRILNIM PROSTOROM 17,80 m²

PREDEKLA

R-01 POKRILNICA 33,80 m²

R-02 POKRILNICA 38,10 m²

SHEMA VIDLJIVOSTI

Program vidljivega sveta je vedno večer na obzoru. Druge, kot so prožna zbiranja svetla in razsvetljave, nova geometrija svetlobnih in novih vidljivosti, temeljnih vidljivosti, postajajo oblikovni razpisi.

Shema vidljivosti v obsegu dvorane

Shema vidljivosti ob predlagani rešitvi v različni ravnini - sedci v vrsti

Shema vidljivosti ob predlagani rešitvi v različni ravnini - sive sedce

Shema vidljivosti ob predlagani rešitvi v različni ravnini - sive sedce

PREZEC

15,70 = 315,00

12,30

6,30

5,40

4,22

1,16

+0,00 - 296,35

-1,05 - 298,00

-3,00

-4,30

-18,70

PREZEC CC | M 1:200

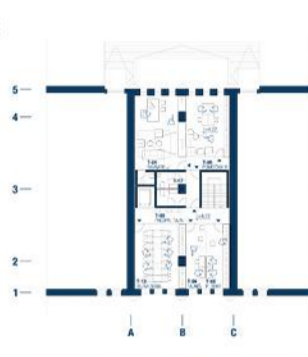
PRVI NADSTROPJE

VELIKA DVORANA		
A.05	3C. REDOVNO	21,90 m ²
A.15	KOMARUČE	117,42 m ²
TINAČNI POKROVI		
C.01	POKROV VIZJE OD POKRAJ	22,10 m ²
C.02	POKROV VIZJE OD POKRAJ	10,30 m ²
C.03	SUPRA PROSTOR NA ČAU. KUHILJA. TINAČNI ODREŠEK	30,30 m ²
C.11	KOMARUČE	41,54 m ²
C.12	KOMARUČE	21,35 m ²
KUPALOVAOBEŠTOVANJE I DVA PRITLIČJA		
D.21	SAKUPNA KUPATIŠNA	33,40 m ²
D.22	SAKUPNA KUPATIŠNA	23,30 m ²
D.23	PRIZEMSKI SAJUN	25,30 m ²
D.24	KOMARUČE	45,40 m ²
MALA DRAMA		
DVA DRAMA		
E.21	DRAMA IN DVA DRAMA	214,00 m ²
E.22	DRAMA IN DVA DRAMA	40,30 m ²
E.23	DRAMA IN DVA DRAMA	25,30 m ²
E.24	DRAMA IN DVA DRAMA	11,30 m ²
E.25	DRAMA IN DVA DRAMA	25,30 m ²
E.26	DRAMA IN DVA DRAMA	14,30 m ²
E.27	DRAMA IN DVA DRAMA	15,40 m ²
KUPALOVAOBEŠTOVANJE		
F.02	SAKUPNA KUPATIŠNA	4,70 m ²
F.03	KOMARUČE	48,30 m ²
VODOSKUPNA POKROVA		
BLAGALNA		
G.08	SAKUPNA KUPATIŠNA	78,40 m ²
KUPALOVAOBEŠTOVANJE		
P.05	PRIZEMSKI SAJUN	11,00 m ²
P.06	PRIZEMSKI SAJUN	10,30 m ²
PRITLIČJA		
R.41	PRITLIČJE	80,30 m ²
R.42	PRITLIČJE	11,00 m ²

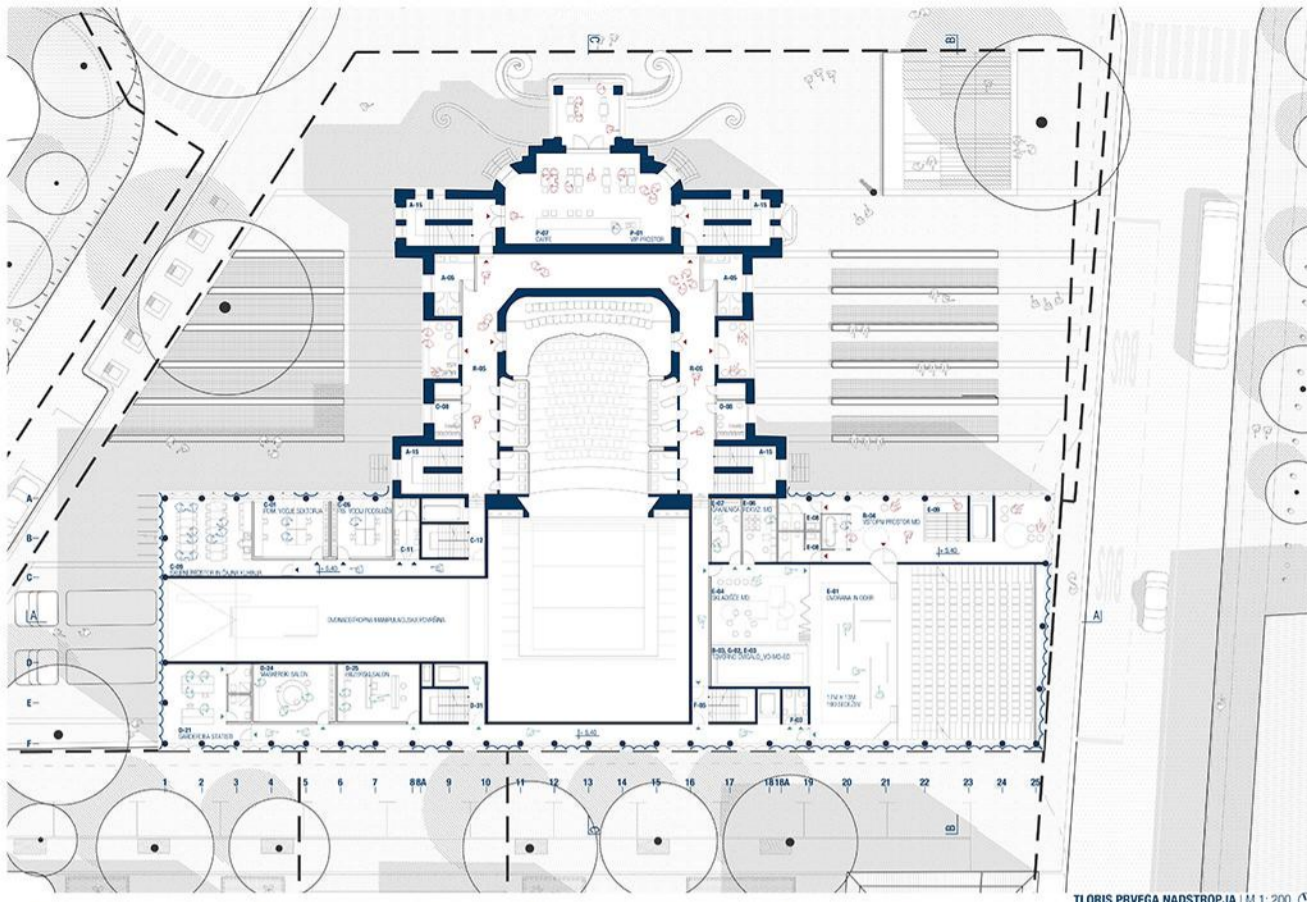


NEMŠKA HIŠA I PRVO NADSTROPJE

KVADRATURE PROSTOROV		
T.07	VELIKA POKROVA	25,10 m ²
T.08	KUHILJA	10,30 m ²
T.09	KUHILJA	9,80 m ²
T.10	KUHILJA	15,10 m ²
T.11	KUHILJA	18,10 m ²
T.12	KUHILJA	21,30 m ²
T.13	PRITLIČJE	2,10 m ²
PRITLIČJE		
P.01	PRITLIČJE	10,30 m ²
P.02	PRITLIČJE	10,30 m ²



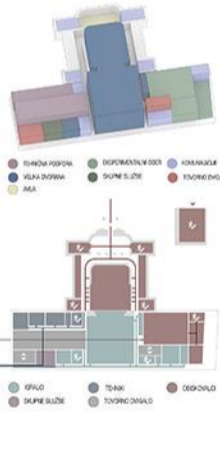
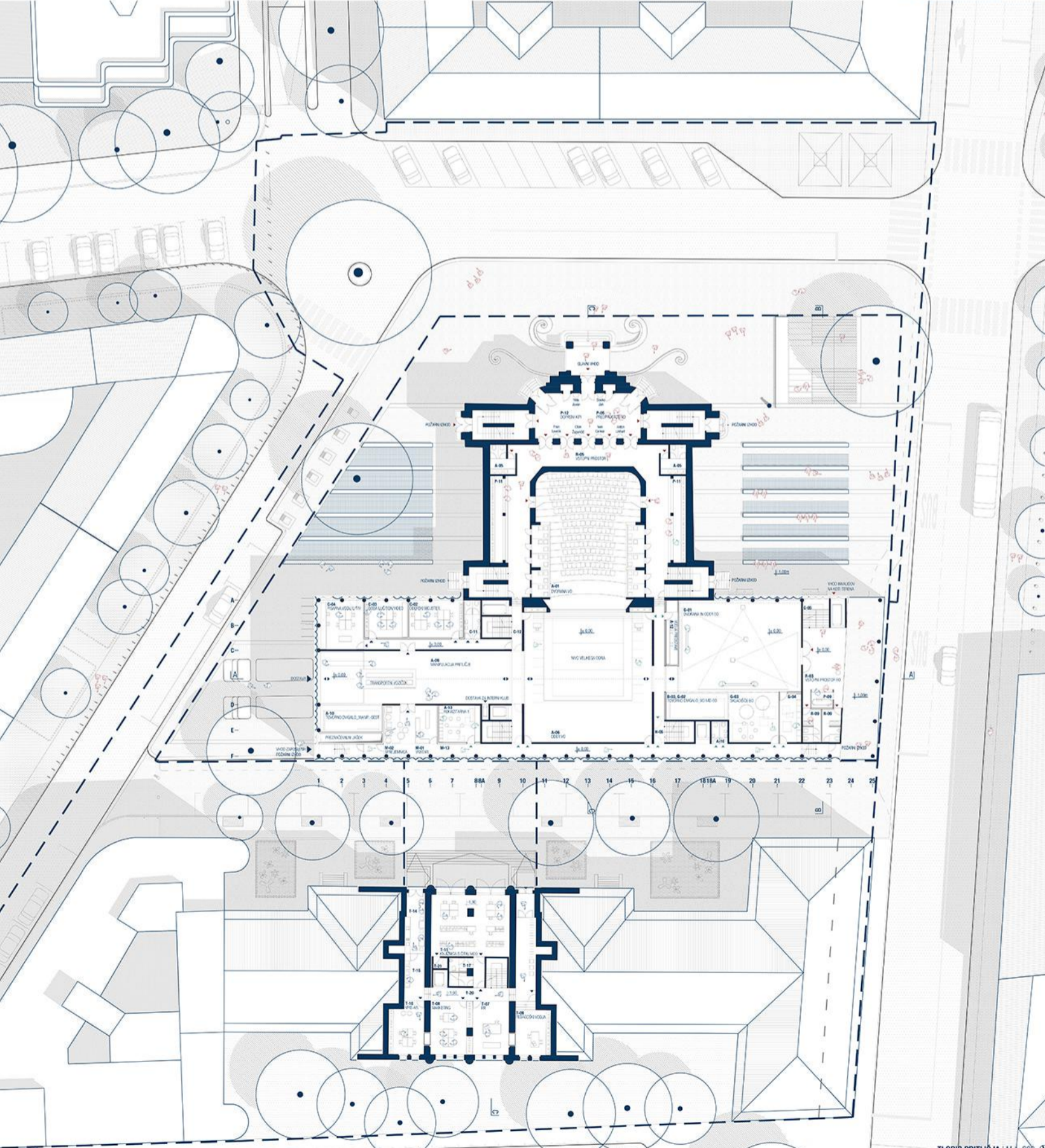
TLORIS PRVEGA NADSTROPJA NEMŠKE HIŠE I M 1: 200



TLORIS PRVEGA NADSTROPJA I M 1: 200

PRITLIČJE

VELIKA DVORANA		
A.04	DRAMA IN DVA DRAMA	37,00 m ²
A.05	KOMARUČE	21,90 m ²
A.06	ODR	21,00 m ²
A.07	KOMARUČE	15,00 m ²
A.10	TOČNO DVIGALO. VARNIK. KUHILJA. BLAGALNA	21,30 m ²
A.11	KUHILJA	10,30 m ²
A.12	KUHILJA	20,30 m ²
A.13	KOMARUČE	11,00 m ²
A.16	KOMARUČE	4,70 m ²
TINAČNI POKROVI		
C.02	POKROV VIZJE OD POKRAJ	22,10 m ²
C.03	POKROV VIZJE OD POKRAJ	10,30 m ²
C.11	SUPRA PROSTOR NA ČAU. KUHILJA. TINAČNI ODREŠEK	30,30 m ²
C.12	KOMARUČE	37,90 m ²
KUPALOVAOBEŠTOVANJE I DVA PRITLIČJA		
D.21	DRAMA IN DVA DRAMA	140,00 m ²
D.22	DRAMA IN DVA DRAMA	21,30 m ²
D.23	DRAMA IN DVA DRAMA	24,30 m ²
D.24	DRAMA IN DVA DRAMA	15,30 m ²
D.25	DRAMA IN DVA DRAMA	10,30 m ²
D.26	DRAMA IN DVA DRAMA	17,40 m ²
KUPALOVAOBEŠTOVANJE		
F.02	SAKUPNA KUPATIŠNA	38,10 m ²
SUPRA POKROVA		
M.01	SUPRA POKROVA	10,30 m ²
M.02	SUPRA POKROVA	20,30 m ²
M.03	SUPRA POKROVA	32,80 m ²
VODOSKUPNA POKROVA		
KUPALOVAOBEŠTOVANJE		
P.05	PRITLIČJE	78,40 m ²
P.06	PRITLIČJE	8,70 m ²
P.11	PRITLIČJE	80,30 m ²
PRITLIČJE		
R.41	PRITLIČJE	33,70 m ²
R.42	PRITLIČJE	11,00 m ²



NEMŠKA HIŠA I PRITLIČNA ETAŽA

KVADRATURE PROSTOROV		
T.07	VELIKA POKROVA	25,10 m ²
T.08	KUHILJA	10,30 m ²
T.09	KUHILJA	9,80 m ²
T.10	KUHILJA	15,10 m ²
T.11	KUHILJA	18,10 m ²
T.12	KUHILJA	21,30 m ²
T.13	PRITLIČJE	2,10 m ²
PRITLIČJE		
P.01	PRITLIČJE	10,30 m ²
P.02	PRITLIČJE	10,30 m ²



TLORIS PRITLIČJA I M 1: 200

TLORIS PRITLIČJA I M 1: 200



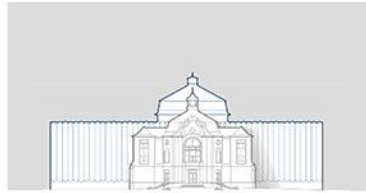
TRG NA SEVEROVZHODNEM DELU OBJEKTA PODNEVI



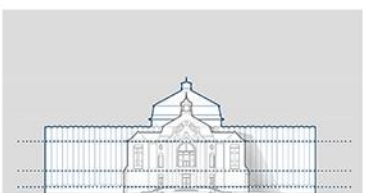
TRG NA SEVEROVZHODNEM DELU OBJEKTA PONOČI (Na Eksperimentalnem odru se odvija predstava.)



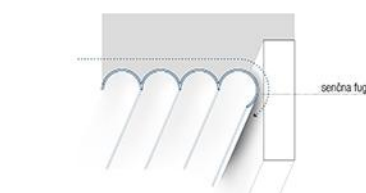
Arhitekturno členjena in izrazito oblikovana fasada prizidka briše meje med obstoječo stavbo in novogradnjo v ozadju.
Meja med novim in stari **NI JASNO DEFINIRANA.**



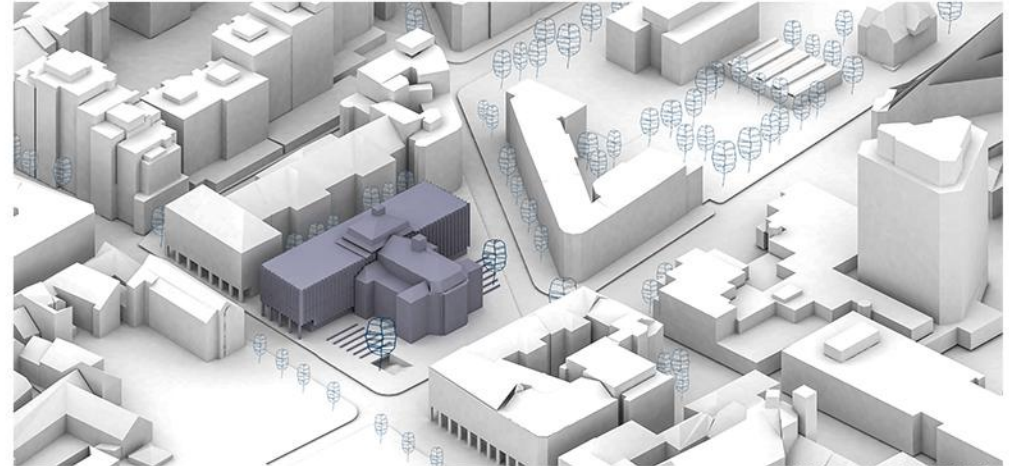
Neutrarno ozadje poudarja arhitekturno strukturo obstoječe stavbe. Prizidek ustvarja učinek "paspartuja" (neutrnega ozadja), ki še dodatno izpostavi lepoto historične stavbe drame.
Meja med novim in stari **JE JASNO DEFINIRANA.**



Fasada prizidka oblikovana tako, da spojuje horizontalno členitev historične fasade SNG Drama. V tem kontekstu je fasada prizidka zvezdna tripartitno s področjem, ki je fizično izmakljen iz nivoja fasade. Tripartitnost oziroma horizontalna členitev, ki upošteva členitev historične fasade je izvedena po celotnem obodu novega prizidka.



Uspelnost stikovanja novega s stari se meri v detajlu, kjer se nova struktura sreča s stari.

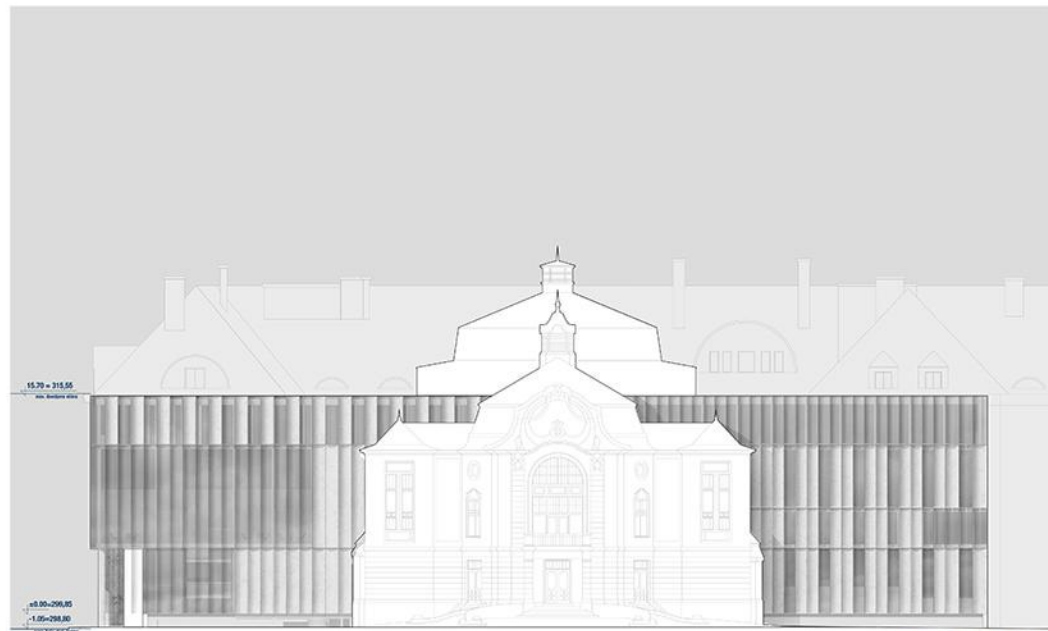


PROSTORSKI PRIKAZ CELOTNEGA OBMOČJA

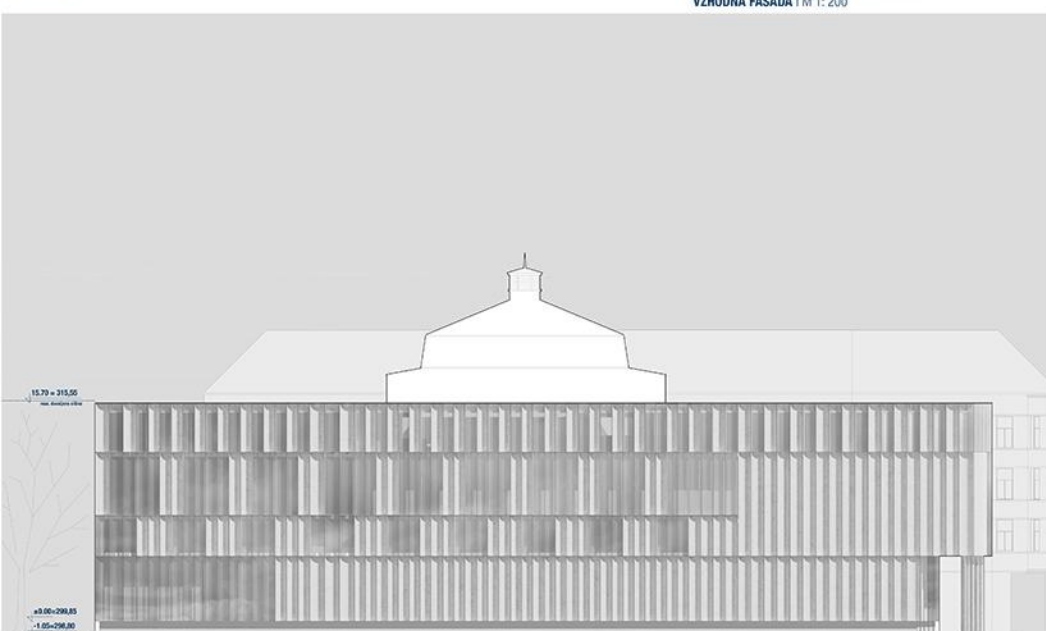
Ob Slovenski cesti je fasada prizidka oblikovana tako, da so v prizidju oblikovane javne arkade, ki nadajujejo arkadni hodnik, ki se vije vzdolž celotne Slovenske ceste. Ob arkadah je ohranjena lokacija avtobusne postaje. Proti arkadam je orientiran predprostor pred eksperimentalnim odrom. Na ta način se dogajanje znotraj objekta ozrači tudi v zunanjem prostoru. Podobna komunikacija med notranjostjo in zunanostjo je omogočena tudi na severni strani, kjer se na trg odpira predprostor male Drame. Na tem delu se na trg preko velikih drsnih vrat (fasadnih panelov) lahko odpira tudi eksperimentalni odru. Predstave v eksperimentalnem odru je mogoče na ta način opazovati tudi iz trga na severovzhodni strani objekta. Skladno s to funkcijo je oblikovana tudi krajinsko arhitekturna ureditev trga, kjer lahko zgoraj površina svetlobnikov služi za posodajanje ali spremljanje dogajanja v eksperimentalnem odru (kadar so odprti fasadni paneli).



VZHODNA FASADA | M 1: 200



SEVERNA FASADA | M 1: 200

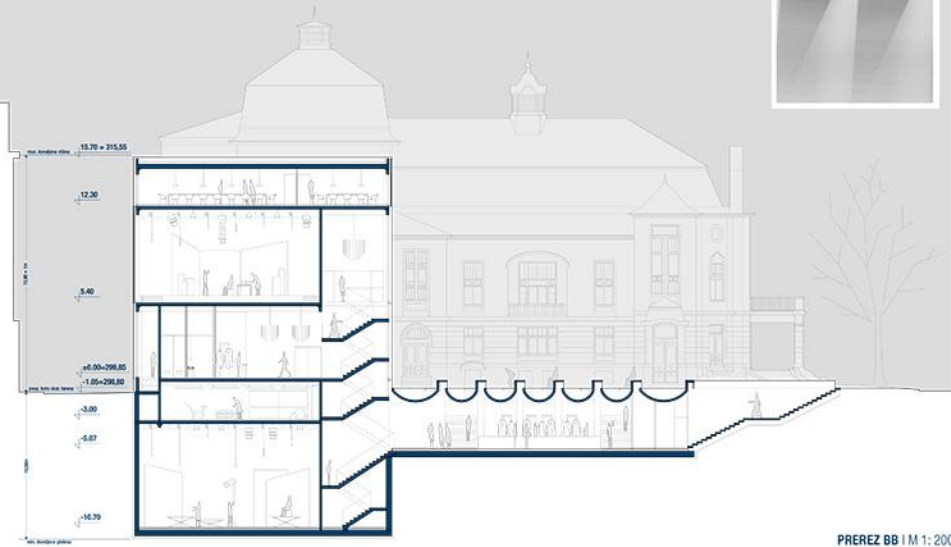


JUŽNA FASADA | M 1: 200

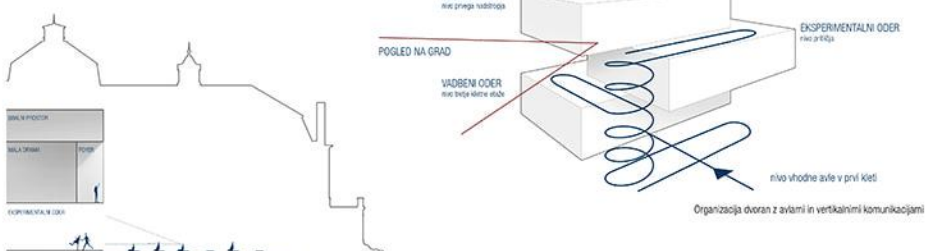


ZAHODNA FASADA | M 1: 200

SVETLOBNIKI SO OBLIKOVANI KOT KLOPI, KI MIMO DOČIM OMOGOČAJO SEDEJNE NA TRGU IN OBČASNO SPREMLJANJE PREDSTAV V EKSPERIMENTALNEM ODRU.



PREREZ BB | M 1:200



Vodbeni, eksperimentalni in mali oder so organizirani eden nad drugim tako, da je omogočena organizacija vertikalnih komunikacij in zasnova predprostora (avlje) s sanitarijami in priročno garderobo pred vsakim posameznim odrom. Orientacija dvoran omogoča zasnovo eksperimentalne dvorane na način, da je možno oder odpirati na trg na severovzhodni strani objekta. Mala Drama je orientirana tako, da je omogočena funkcionalna povezava s skladiščem, čakalno sobo in rekvizitarno. Vhod na oder so za igralce zasnovani na dveh skrajnih vogalih odra. **Istočasno predlagana orientacija omogoča orientacijo predprostora male Drame proti trgu na severovzhodni strani objekta.** Vadbeni oder je zasnovan v tretji kleti in ima neposredno in ravno povezavo z sestavljalnico, povezavo s skladiščem in ločen vhod za igralce, ki ima v neposredni bližini zasnovane garderobe, čakalno sobo. V neposredni bližini odra je zasnovana tudi rekvizitarna. Skladišča vseh treh odrov imajo neposredno povezavo z dvigalom dimenzij 3,0/7,0 metra in neposredno povezavo z odrom. V primeru eksperimentalnega in malega odra so priročne garderobe, prostori maskerja in frizerja zasnovani v nadstropju pod ali nad nivojem odra.

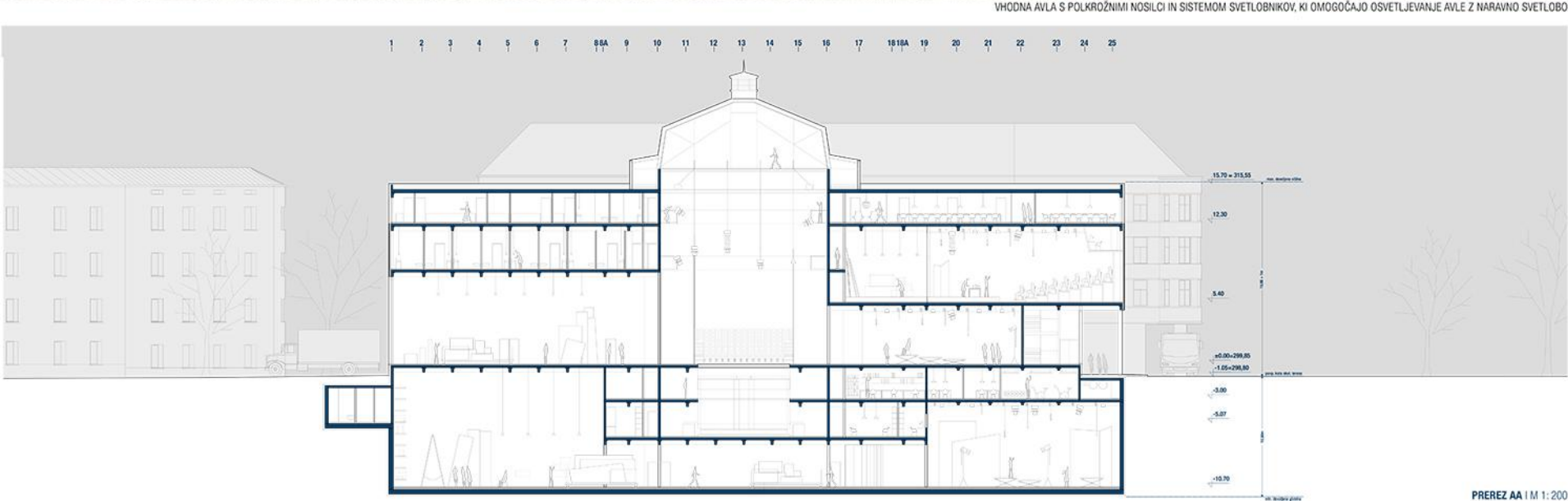
Valovita površina je kot element stropa uporabljena tudi v vhodni avli. **Strop v obliki polkrožnih nosilcev omogoča premoščanje celotne širine avle brez vmesnih podpor, razmiki med posameznimi nosilci pa omogočajo oblikovanje svetlobnikov, ki avlo osvetlijo z naravno svetlobo.**



IZ VHODNEGA PREDDVERJA MALE DRAME SE POGLED USTAVI NA VEDUTI LJUBLJANSKEGA GRADU



VHODNA AVLA S POLKROŽNIMI NOSILCI IN SISTEMOM SVETLOBNIKOV, KI OMOGOČAJO OSVETLJEVANJE AVLE Z NARAVNO SVETLOBO



PREREZ AA | M 1:200