

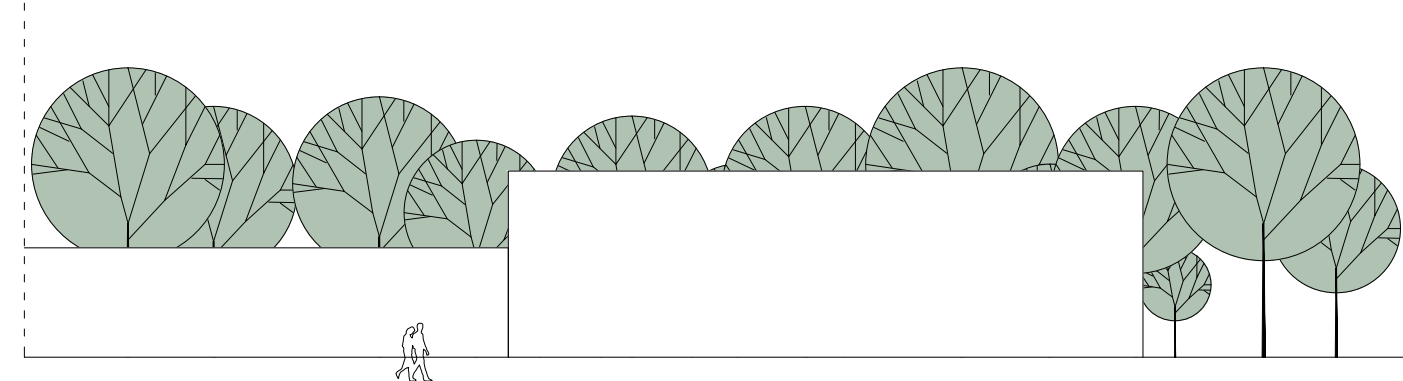


- 1 VHOĐNA PLOŠČAD
- 2 OSNOVNA ŠOLA VIZMARJE-BROD
- 3 VHOĐ PRVA TRIADA
- 4 VHOĐ DRUGA IN TRETJA TRIADA
- 5 KRATKOTRAJNO PARKIRANJE
- 6 NOVA TELOVADNICA
- 7 GLAVNI VHOĐ V TELOVADNICO
- 8 KOLESARNICA POD NADSTREŠKOM
- 9 SERVISNI DOVOZ ZA POTREBE TELOVADNICE
- 10 PARKIRIŠČE - AVTOBUSI
- 11 PARKIRNA MESTA ZA MOTORNA KOLESA
- 12 PARKIRANJE ZA VSAKODNEVNO UPORABO
- 13 PARKIRANJE V PRIMERIH VEČJIH PRIREDITEV IN TEKEM
- 14 PLOŠČAD OB IZHODU NA ZUNANJE IGRISČE (MOŽNOST OBLIKOVANJA AVDIOTORIJA)
- 15 OTROŠKO IGRISČE PRVA TRIADA
- 16 OTROŠKO IGRISČE
- 17 MET KROGLE
- 18 TEKAŠKA STEZA 180 M / TRI STEZE
- 19 VEŠNAMENSKO IGRISČE / ROKOMET ALI 2X KOŠARKA
- 20 TEKAŠKA STEZA NA 60M (68.5)
- 21 BAZEN ZA SKOK V DALJINO
- 22 EKOLOŠKI OTOK
- 23 PEŠPOT
- 24 DOSTAVA ZA KUHNINJO
- 25 TERASA KNJIZNICE
- 26 NAVEZAVA NA ŠPORTNI PARK
- 27 KORIDOR ZA NOVO CESTO

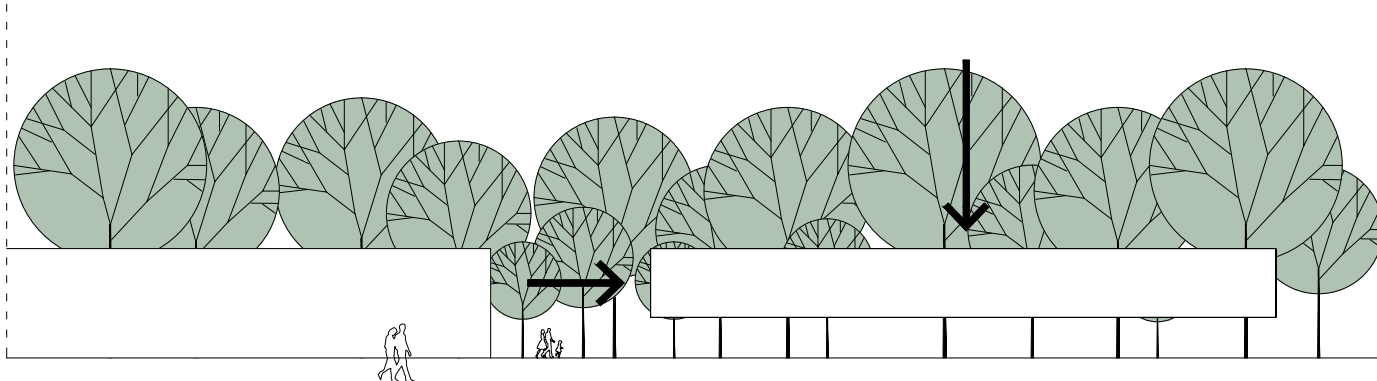
E. ZUNANJE PLOŠČINE

E. VEŠNAMENSKO ŠPORTNO IGRISČE	180,00
E. ŠPORTNO IGRISČE PRVA TRIADA	180,00
E. ŠPORTNO IGRISČE DRUGA TRIADA	180,00
E. ŠPORTNO IGRISČE TRETJA TRIADA	180,00
E. ŠPORTNO IGRISČE PRVA TRIADA	180,00
E. ŠPORTNO IGRISČE DRUGA TRIADA	180,00
E. ŠPORTNO IGRISČE TRETJA TRIADA	180,00
E. ŠPORTNO IGRISČE PRVA TRIADA	180,00
E. ŠPORTNO IGRISČE DRUGA TRIADA	180,00
E. ŠPORTNO IGRISČE TRETJA TRIADA	180,00
E. ŠPORTNO IGRISČE PRVA TRIADA	180,00
E. ŠPORTNO IGRISČE DRUGA TRIADA	180,00
E. ŠPORTNO IGRISČE TRETJA TRIADA	180,00
E. ŠPORTNO IGRISČE PRVA TRIADA	180,00
E. ŠPORTNO IGRISČE DRUGA TRIADA	180,00
E. ŠPORTNO IGRISČE TRETJA TRIADA	180,00

UREDITVENA SITUACIJA Z ZUNANJO IN PROMETNO UREDITVIJO M 1:500



V primeru, da se gabarit telovadnice neposredno nasloni na obstoječi objekt šole, postane skupni gabarit obeh objektov tako velik, da popolnoma zapre poglede proti okolški naravi. Skupni gabarit v tem primeru postane nepremostljiva prostorska ovira (longitudinalni zid), ki perceptivno uniči doživetje stavbe kot paviljona vmešanega v zeleno naravo.



Natečajni projekt predlaga dva bistvena ukrepa:

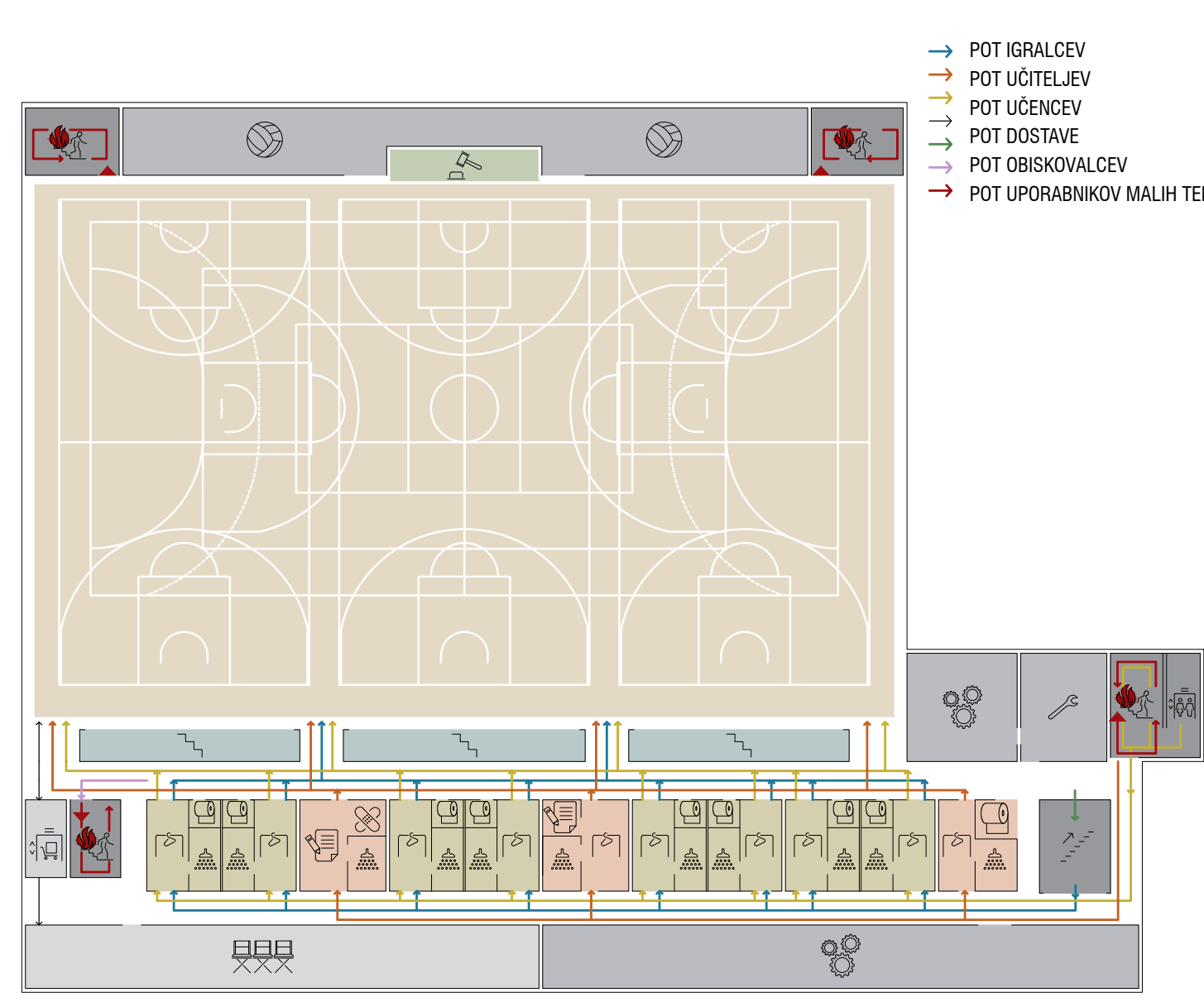
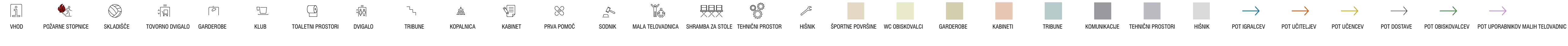
1. VOLUMEN TELOVADNICE JE POTREBNO ODMAKNITI OD VOLUMNA OBSTOJEČE ŠOLE IN TAKO SPUSTITI POGLEDE IZ ŠOLSKEGA DVORIŠČA PROTI NARAVI MED OBSTOJEČO ŠOLO IN TELOVADNICO.
2. VOLUMEN TELOVADNICE SE POGLOBI TAKO, DA SE NIVO STREHE PORAVNA Z NIVOM STREHE OBSTOJEČEGA OBJEKTA.

NOVA TELOVADNICA IMA PODOBO TRANSPARENTNEGA PAVILJONA UMEŠČENEGA V KRAJINSKO UREJEN PARK.

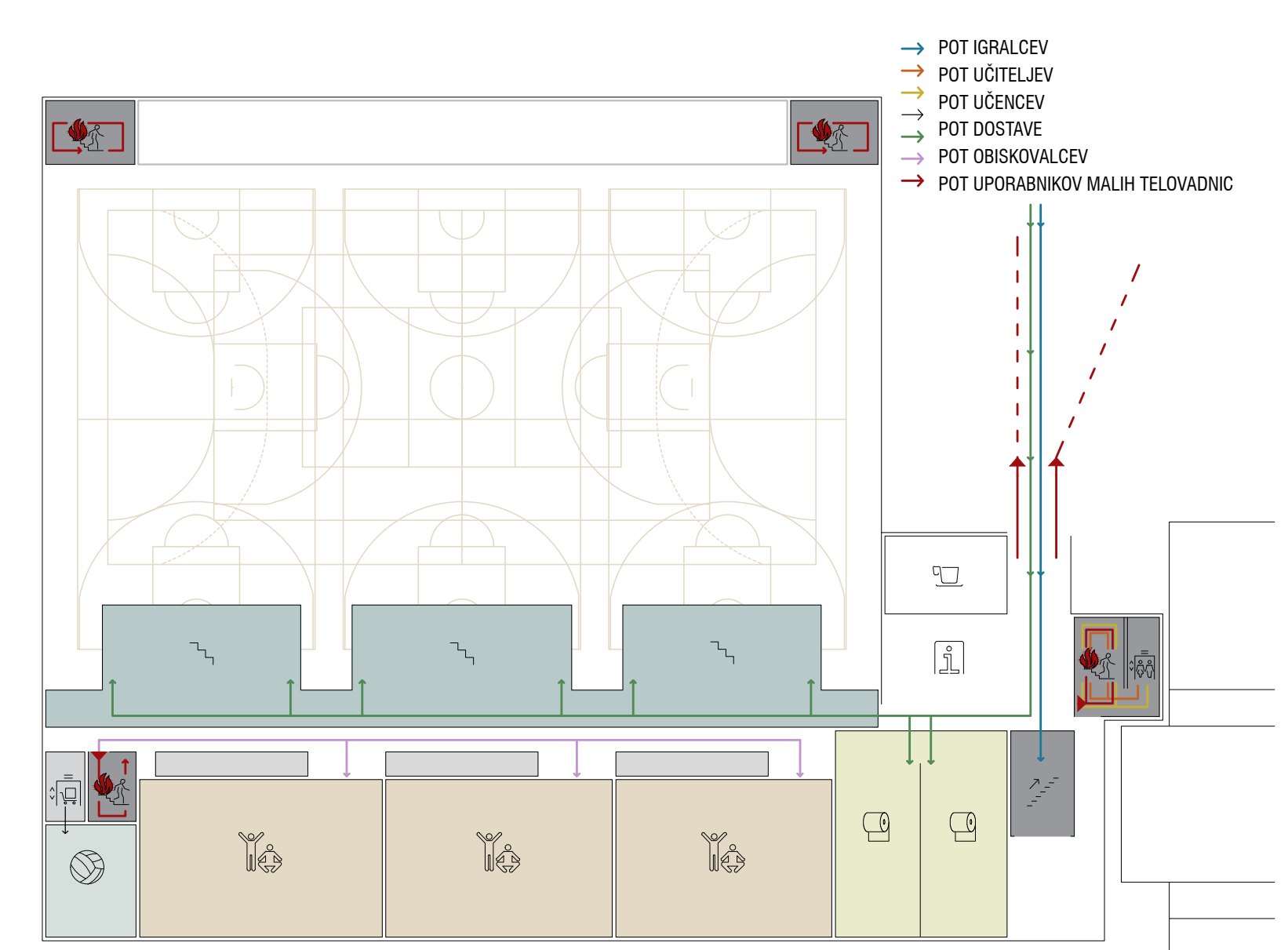


POGLED IZ JUŽNE SMERI

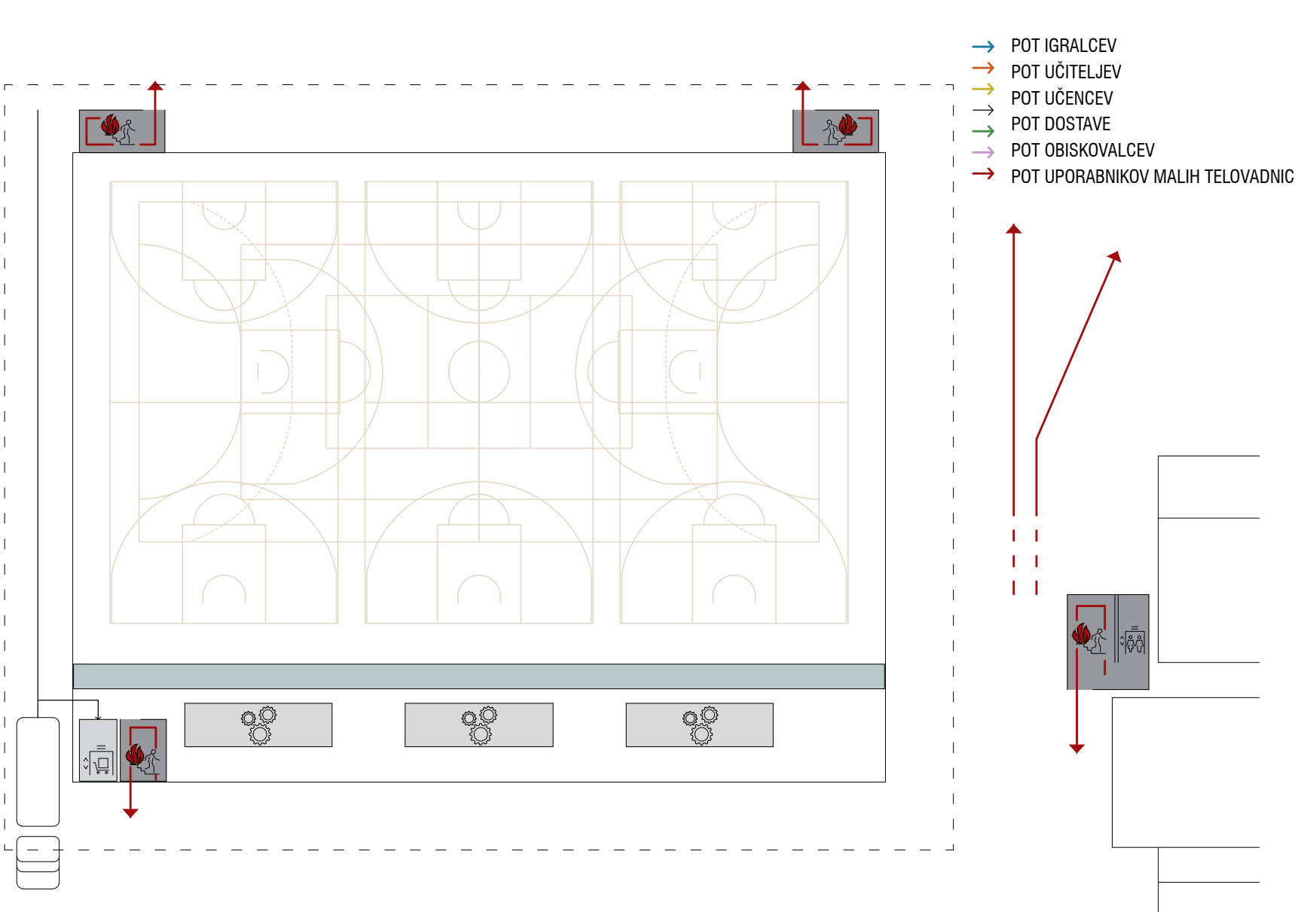
SHEMATSKI PRIKAZ RAZPoredITVE PROGRAMSKIH SKLOPOV PO ETAŽAH, POTI UPORABNIKOV, OBISOVALCEV IPD.



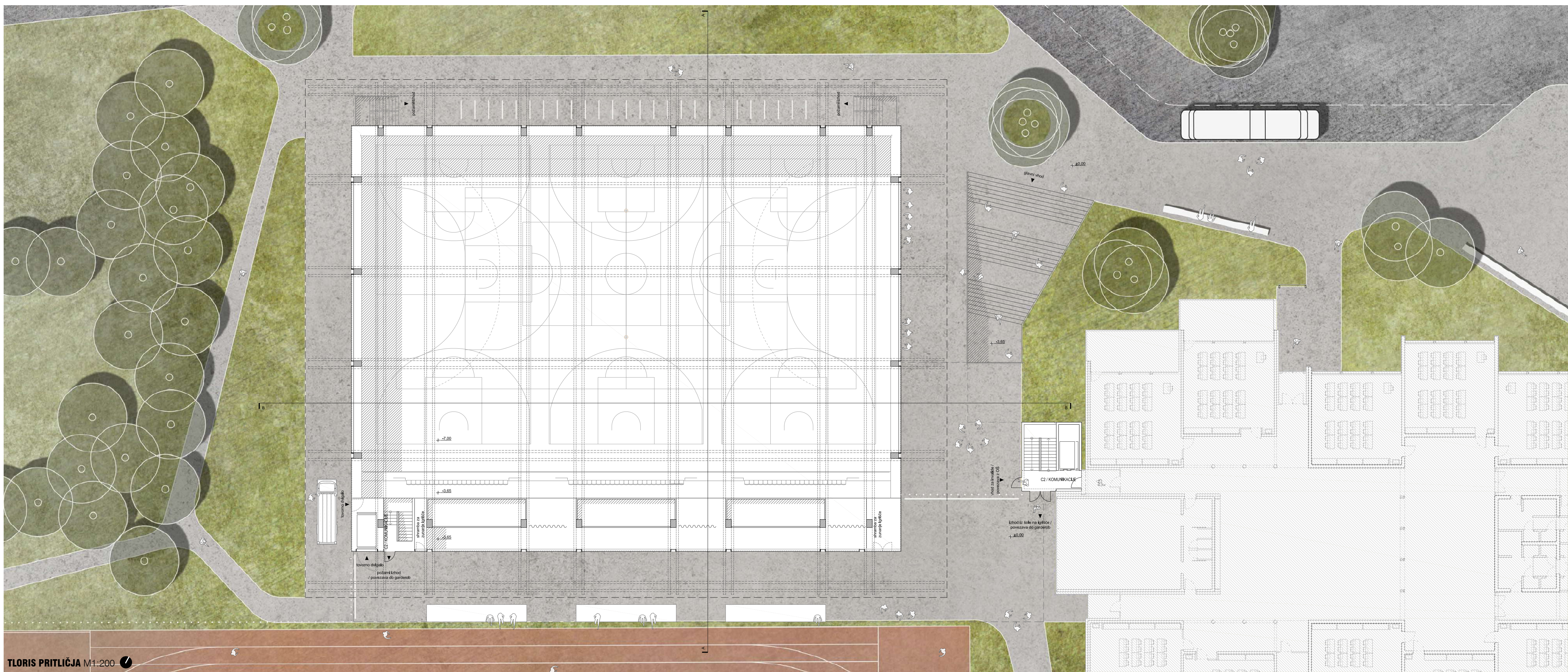
SHEMATSKI TILORIS DRUGE KLETI



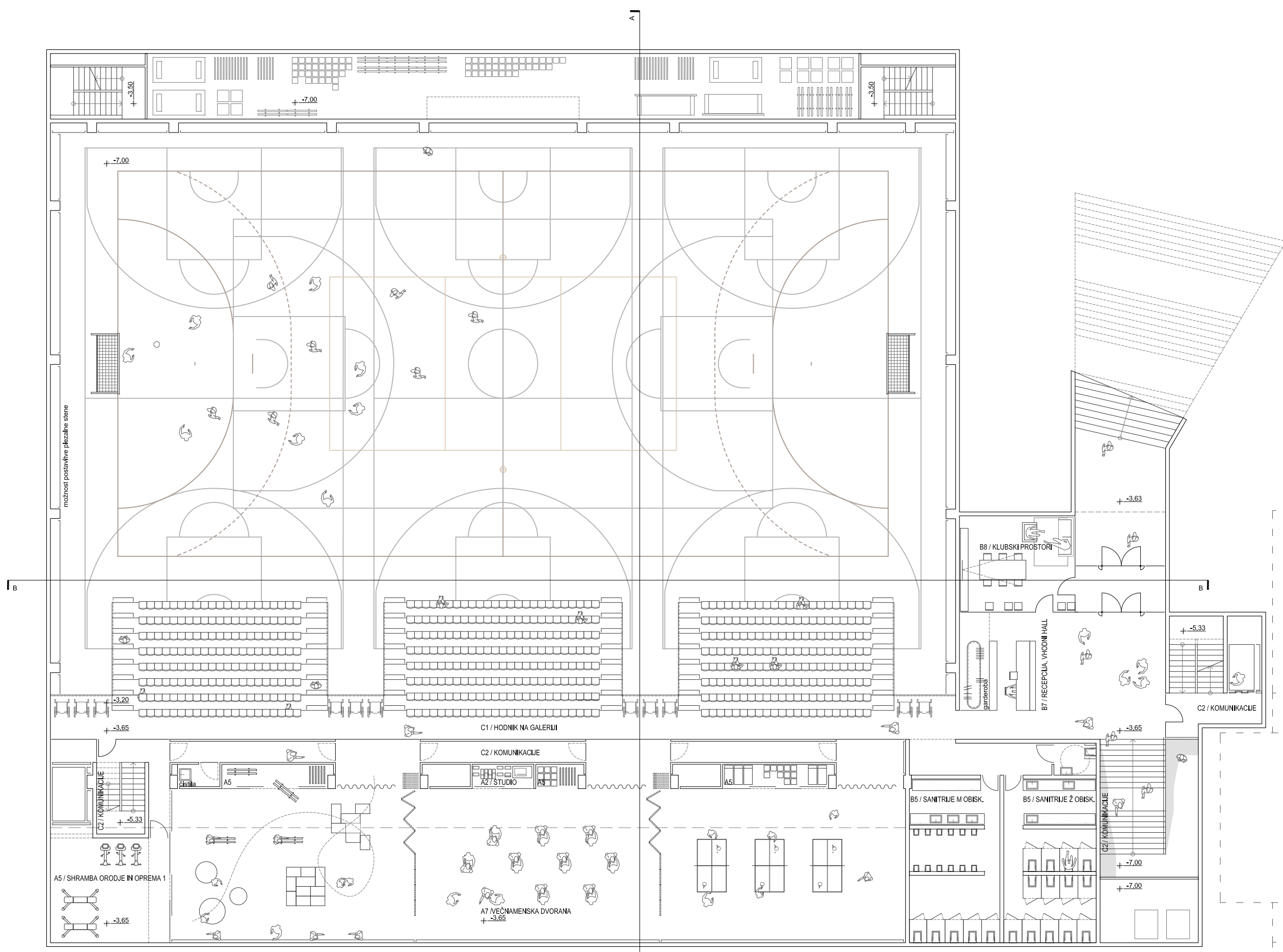
SHEMATSKI TILORIS PRVE KLETI



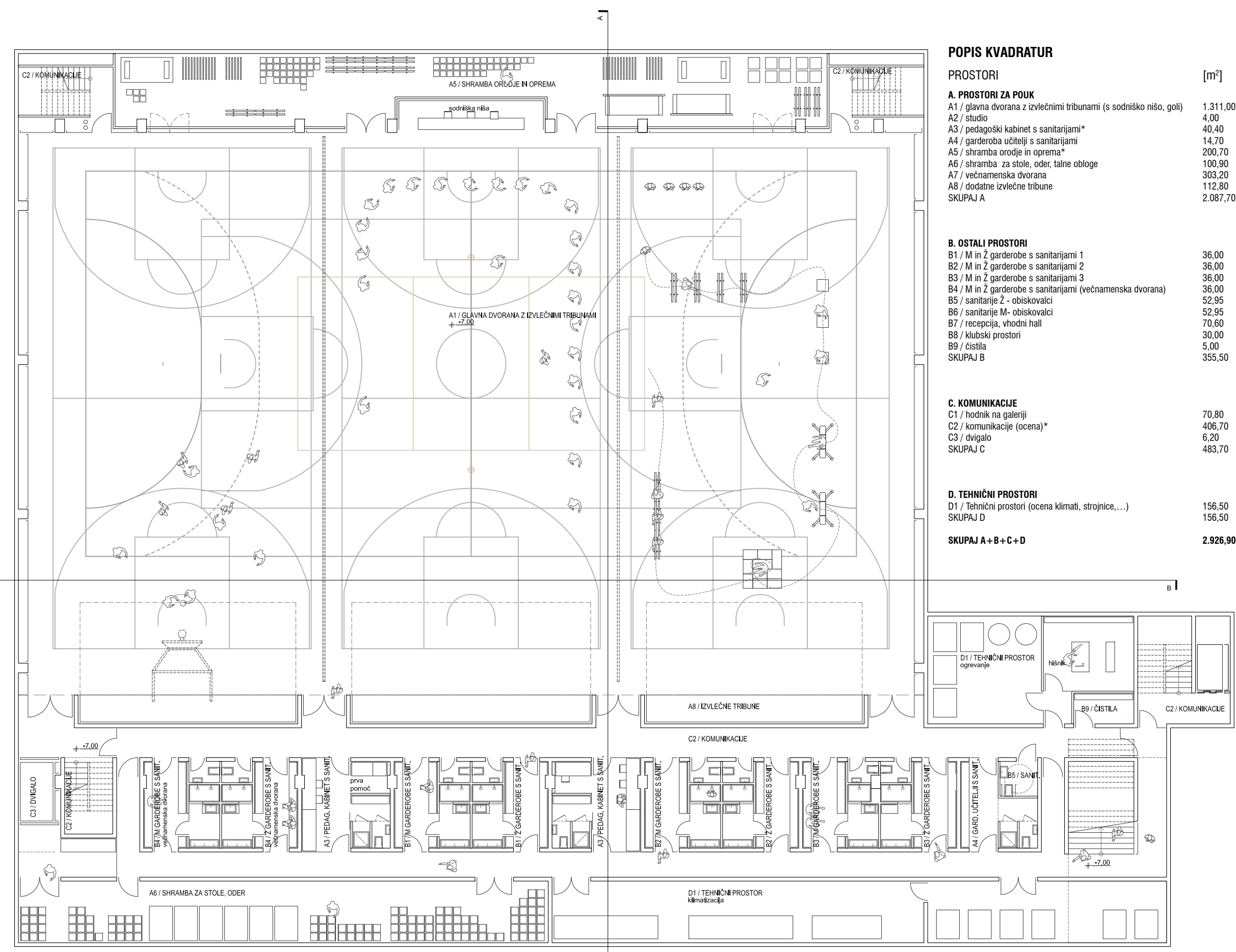
SHEMATSKI TILORIS PRITLIIČJA



TLORIS PRITILČJA M1:200



TLORIS PRVE KLETI M1:200



TLORIS DRUGE KLETI M1:200

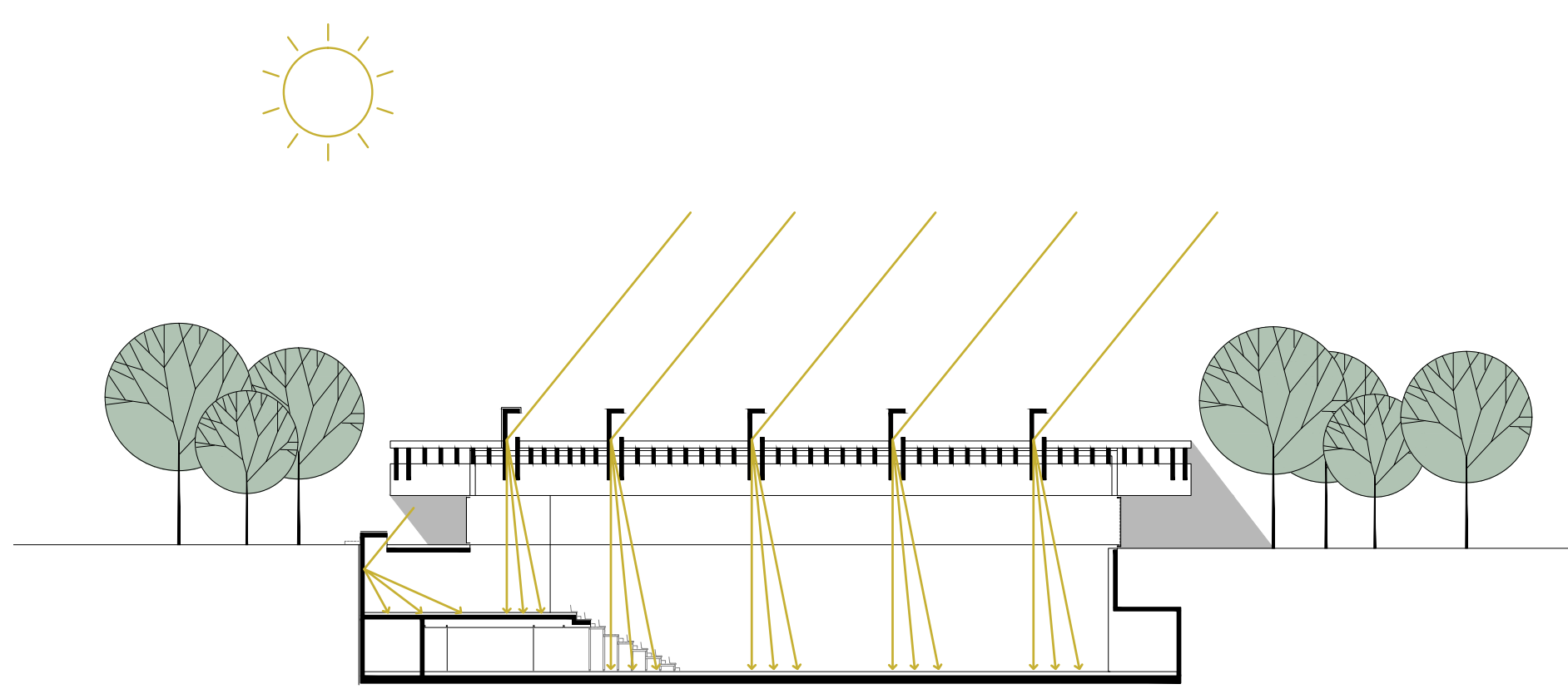
POPIS KVADRATUR

PROSTORI	[m ²]
A. PROSTORI ZA POUK	
A1/1 športna dvorana z lovkotni vrbarni (s sodniško molo, golf)	1.311,00
A2/1 studij	4,00
A3/1 predprijemni kabinet s sanitarijami*	40,40
A4/1 garderoba učitelj/sanitarijami	14,70
A5/1 shramba orodij in oprema*	200,70
A6/1 shramba za stolje, odne, lahke vitloge	100,00
A7/1 večnamenska dvorana	303,20
A8/1 kladilna dvorana	112,80
SKUPAJ A	2.087,70
B. OSEBNI PROSTORI	
B1/1 M in 2 garderobe s sanitarijami 1	36,00
B2/1 M in 2 garderobe s sanitarijami 2	36,00
B3/1 M in 2 garderobe s sanitarijami 3	36,00
B4/1 garderoba učitelj/sanitarijami (večnamenska dvorana)	36,00
B5/1 sanitarije - 7 - obiskovalci	52,85
B6/1 sanitarije - 8 - obiskovalci	52,85
B7/1 recepcija, vhodni hali	70,60
B8/1 kladilni prostor	36,00
B9/1 kladila	5,00
SKUPAJ B	355,50
C. KOMUNIKACIJE	
C1/1 hodnik na galeriji	70,80
C2/1 komunikacije (ocena)*	406,70
C3/1 kladila	6,30
SKUPAJ C	483,70
D. TEHNIŠKI PROSTORI	
D1/1 tehniški prostori (ocena klimat., strojni...)	156,50
SKUPAJ D	156,50
SKUPAJ A+B+C+D	2.926,90

STEKLEN OVOJ NA NIVOJU TERENA OMOGOČA KOMUNIKACIJO MIMOIDOČIH Z DOGAJANJEM V TELOVADNICI.



POGLED V VELIKO TELOVADNICO



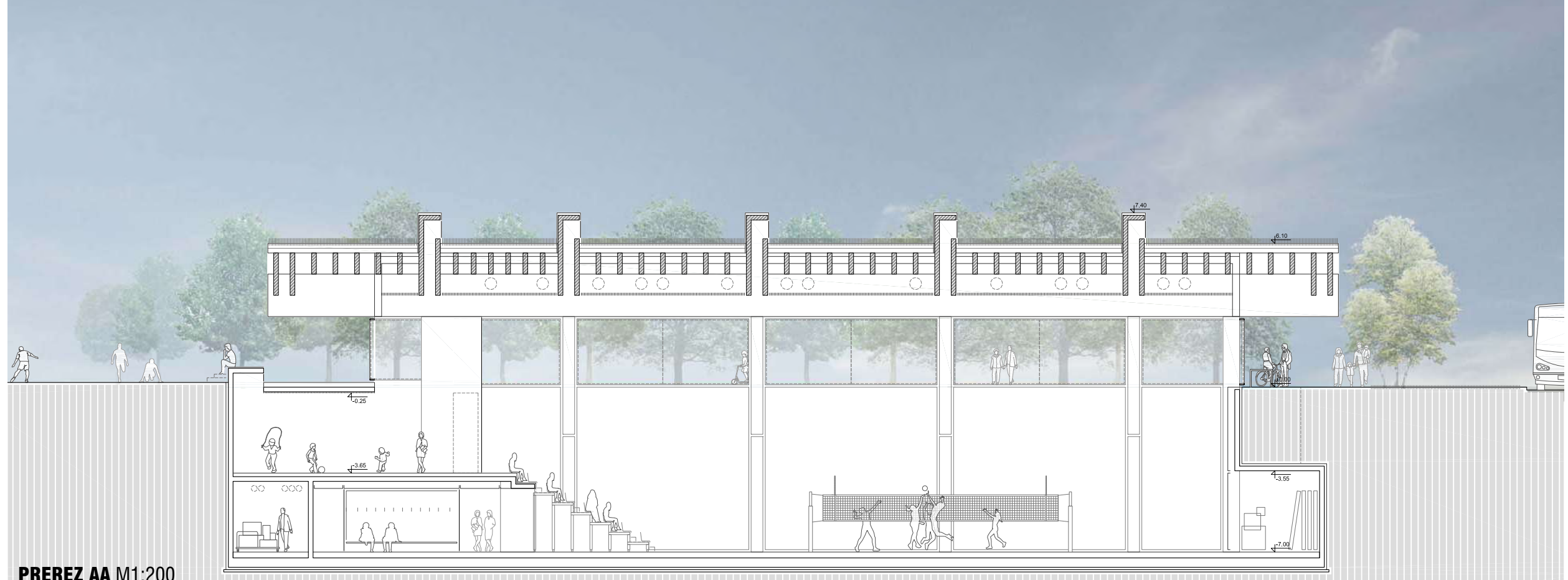
OSVETLJEVANJE TELOVADNICE Z RAZPRŠENO SEVERNO SVETLOBO.

PREVISNA STREHA ZAGOTAVLJA OSENEČENJE STEKLENE FASADE.

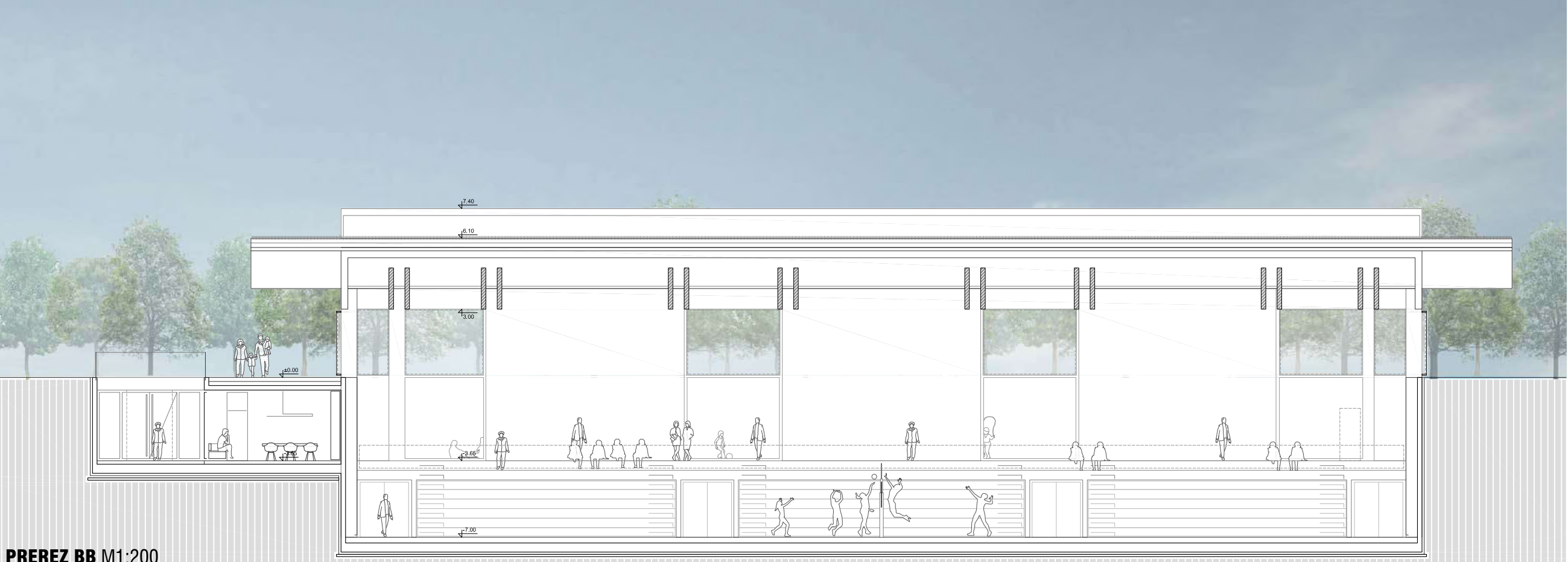
Bistven problem osvetljevanja notranosti telovadnic je vezan na preprečevanje neposrednega vpada sončnih žarkov, ki bi lahko motili potek tekem (npr.: met na koš proti soncu).

Zaradi navedenega problema ima predlagana natečajna rešitev izvedene naslednje načine osvetljevanja iz osenčenja notranosti velike dvorane:

1. Primarna osvetlitev skozi višinska okna (spodnji rob na kot cca + 7m) po celotnem obodu telovadnice.
2. Osenčenje primarne osvetlitve z previsno streho (koncola cca 4 do max 6m na južni strani objekta). Dodatno so ta okna osenčena tudi z vertikalnimi senčili.
3. Sistem strešnih svetlobnikov, ki so orientirani izključno proti severu.



PREREZ AA M1:200



PREREZ BB M1:200



ZAHODNA FASADA M1:200



SEVERNA FASADA M1:200

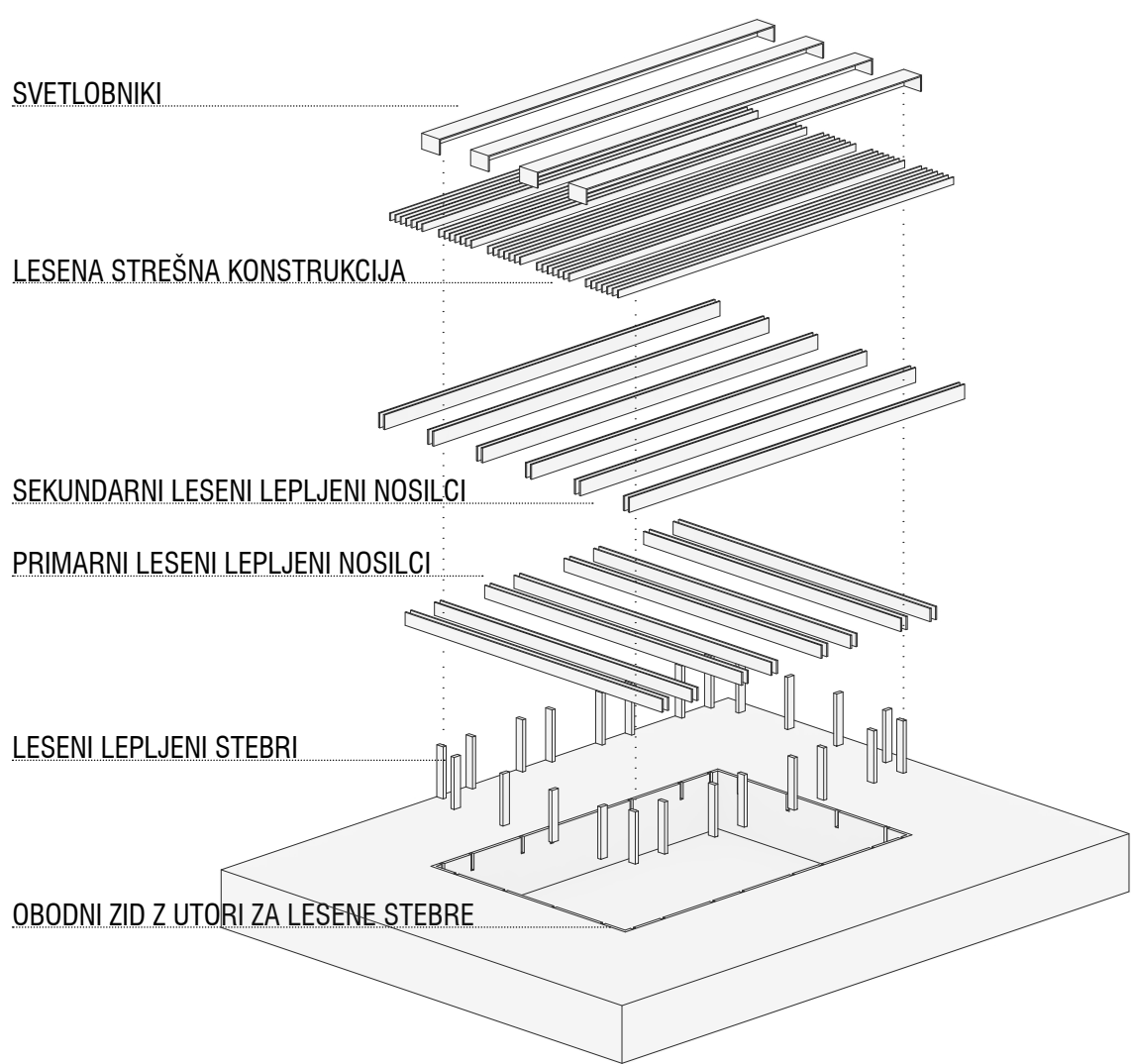


VZHODNA FASADA M1:200



JUŽNA FASADA M1:200

AKSONOMETRIČNI PRIKAZ KONSTRUKCIJE



Tektonska zasnova objekta neposredno izhaja iz koncepta umestitve objekta v prostor in njegove arhitekturno-funkcionalne zasnove.

Ker se objekt nahaja v relativno naravnem okolju je primarno izveden iz lesa. Beton je uporabljen izključno kot material, iz katerega so izvedeni obodni zidovi pod nivojem terena.

Bistveni element, ki oblikuje podobo objekta od zunaj je značilno oblikovana streha, katere elementi ne skrivajo svoje konstrukcijske vloge. Na ta način podoba objekta na najbolj neposreden način izraža, kako je objekt v resnici zgrajen.

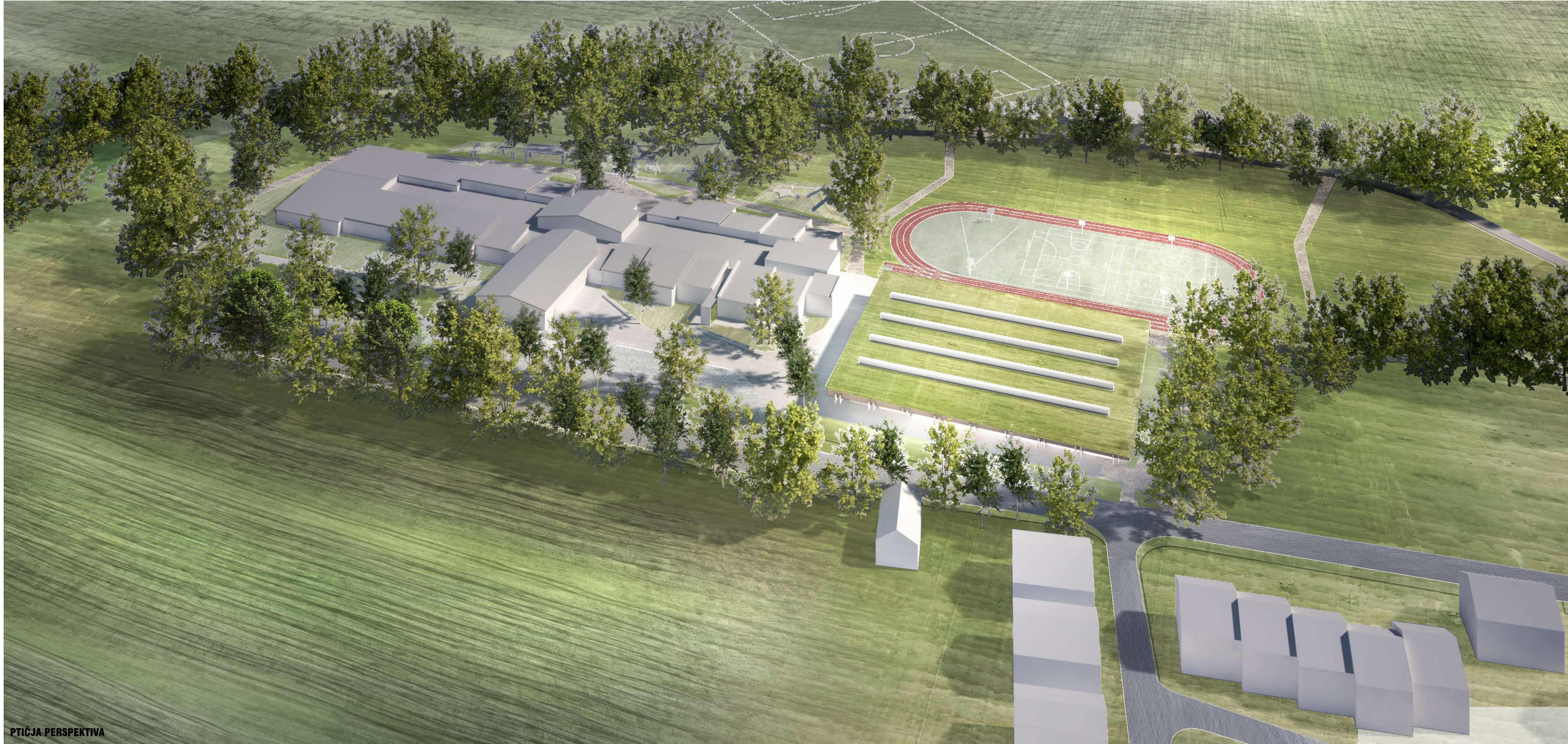
Streha je izvedena kot sistem dvosmernih lepjenih lesenih nosilcev, ki ustvarjajo kasetirano konstrukcijo lesenega stropa. Zgornji nosilci so povišani tako, da omogočajo oblikovanje svetlobnikov, ki v notranjost telovadnice dovajajo naravno svetlobo iz severne strani.



PODOBA OBJEKTA NA NAJBOLJ NEPOSREDEN NAČIN SPOROČA, KAKO JE OBJEKT V RESNICI ZGRAJEN.

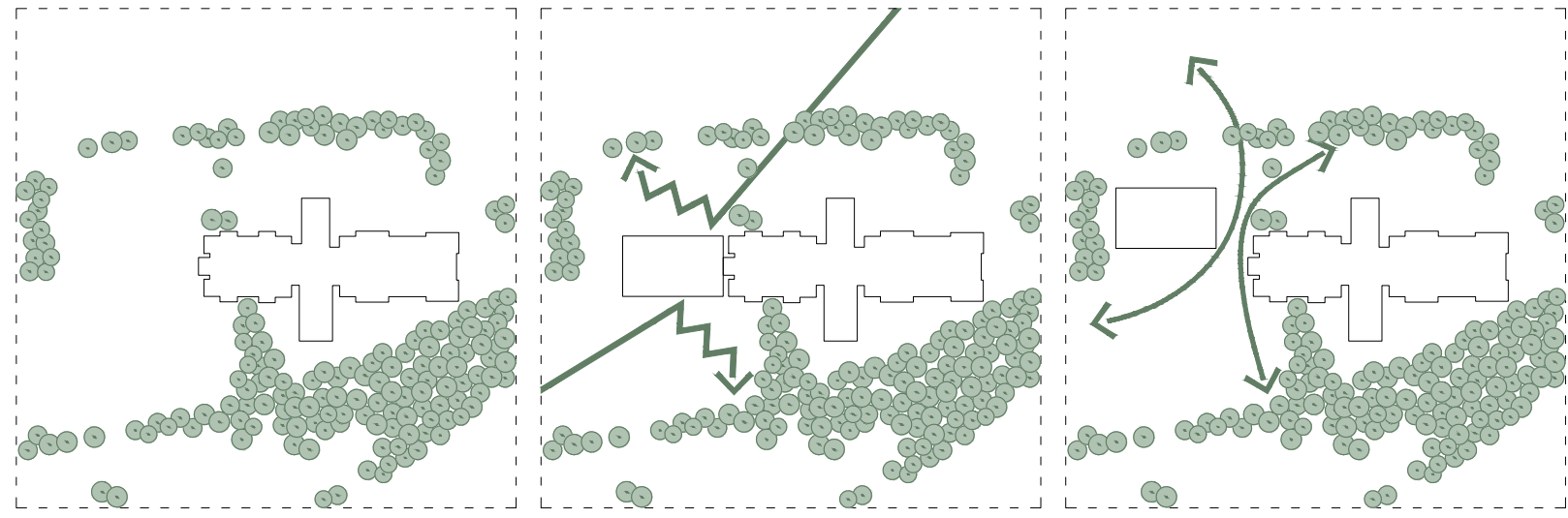


POGLED PROTI VHODU IZ SEVEROVZHODNE SMERI



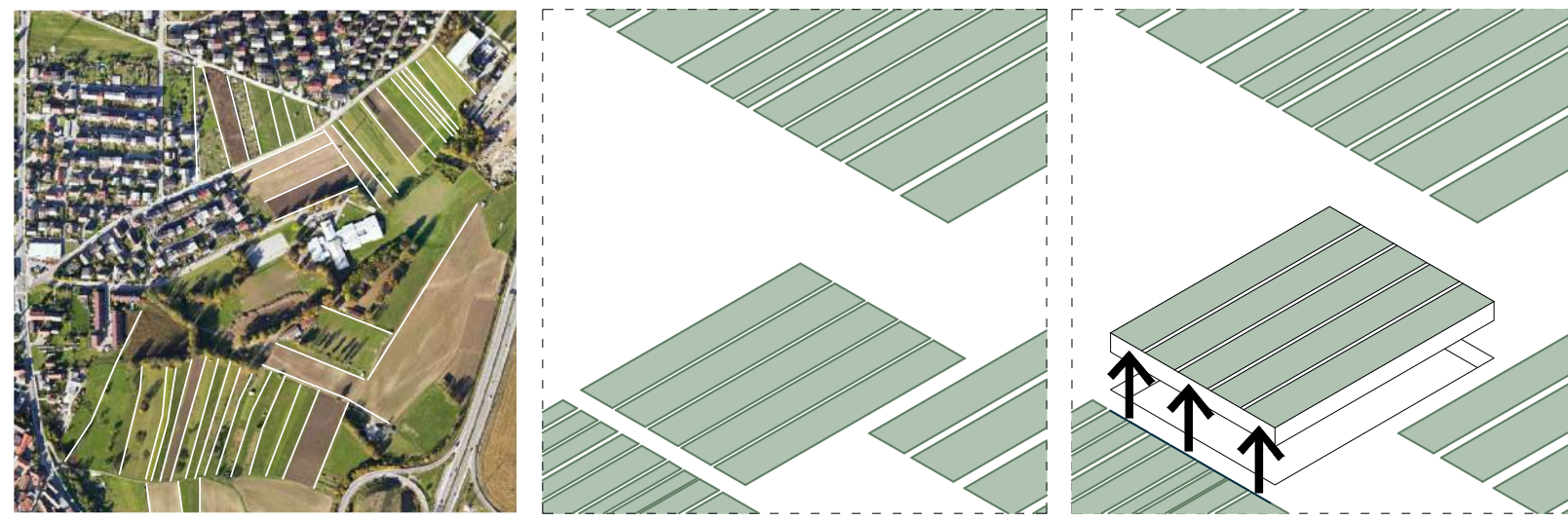
PTIČJA PERSPEKTIVA

PAVILJON TELOVADNICE IZGLEDA KOT PRIVZDIGNJEN IZREZ IZ ZEMELJSKE OBLE. V VOLUMEN POD »IZREZANO ZELENO POVRŠINO ZEMLJE« SE UMEMI PROGRAM TELOVADNICE. IZ PTIČJE PERSPEKTIVE JE OBJEKT SKORAJ NEVIDEN.



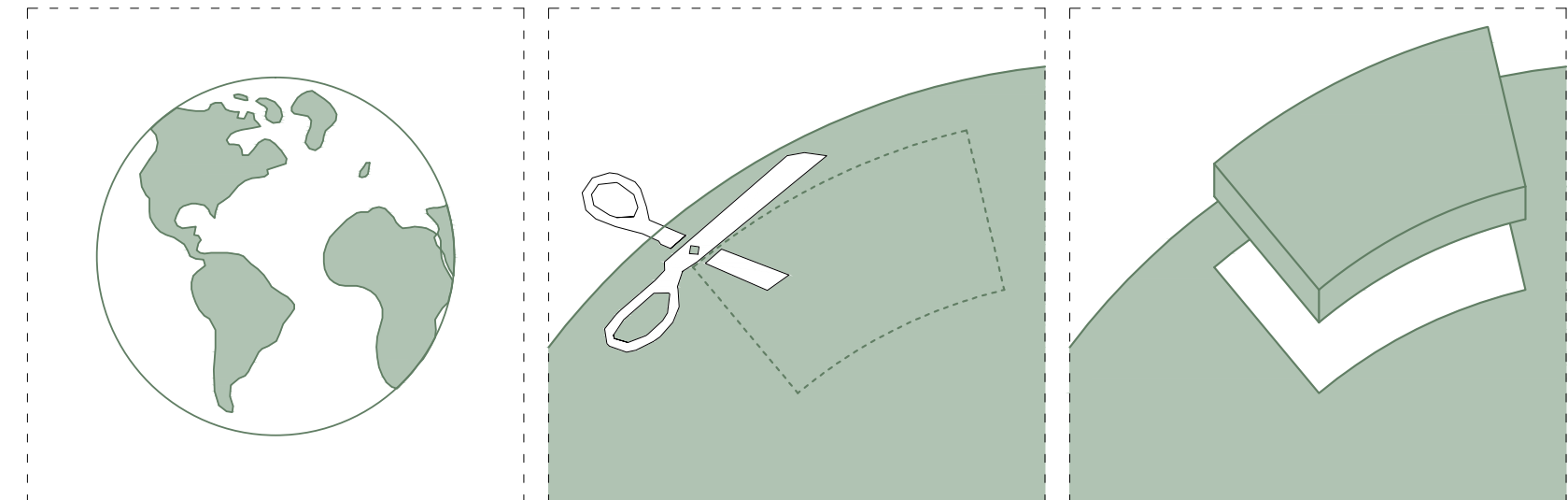
OZELENJEN OKOLIŠKI PROSTOR

Paviljonsko zasnovana telovadnica je v prostor vmeščena tako, da je odmaknjena od volumna obstoječe šole. Povezava z obstoječo šolo je izvedena preko stopnišča z dvigalom. Čimvečji del okoliškega prostora je ozelenjen oziroma drugače krajinsko urejen.



LEBDEČA LESENA STREHA NADALJUJE VZOREC OBDELOVALNIH POLJ

Lebdeča lesena streha je po celotni površini ozelenjena v pasovih tako, da iz ptičje perspektive izgleda kot nadaljevanje vzorca obdelovalnih polj, ki obkrožajo lokacijo. Na predlagani način je bistveno zmanjšana invazivnost posega v naravni prostor.



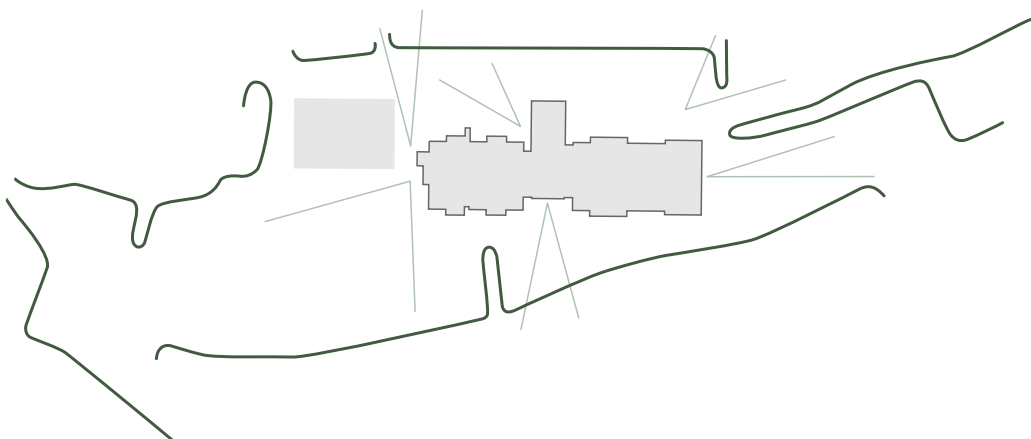
LEBDEČA LESENA STREHA NADALJUJE VZOREC OBDELOVALNIH POLJ

Paviljon telovadnice izgleda kot privzdignjen izrez iz zemeljske oble. V volumen pod »izrezano zeleno površino Zemlje« se vmemi program telovadnice.

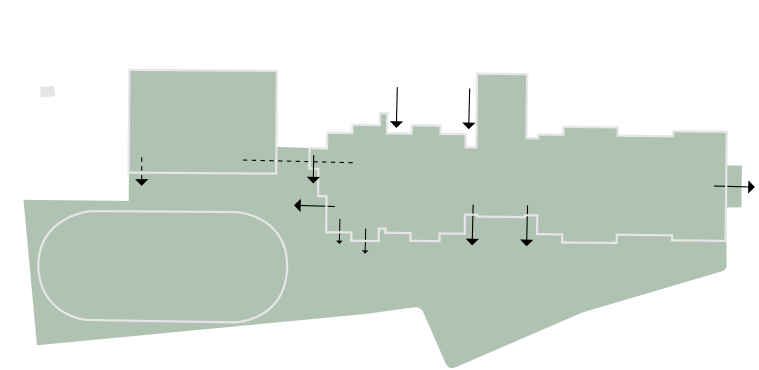


POGLED V MALE TELOVADNICE

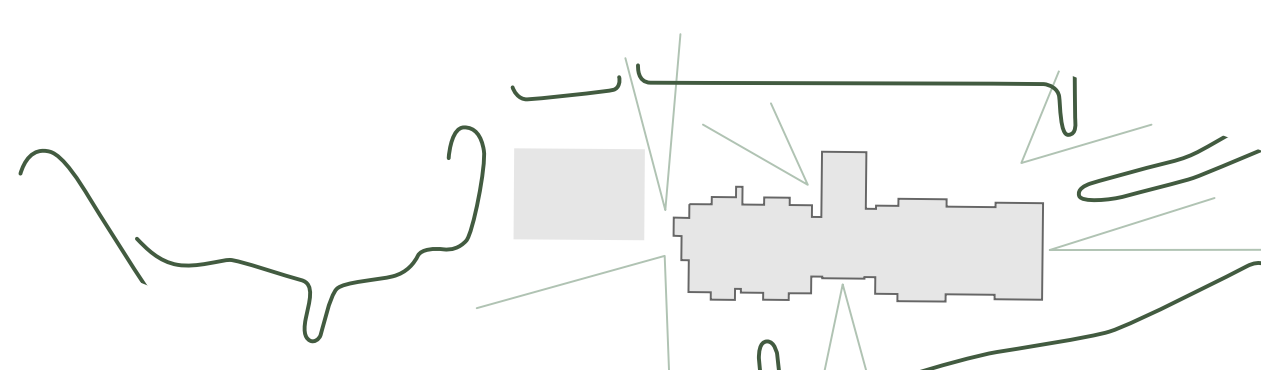
SPOŠTOVANJE KRAJINSKIH ZNAČILNOSTI PROSTORA JE IZHODIŠČE UREJANJA ZUNANJIH POVRŠIN.



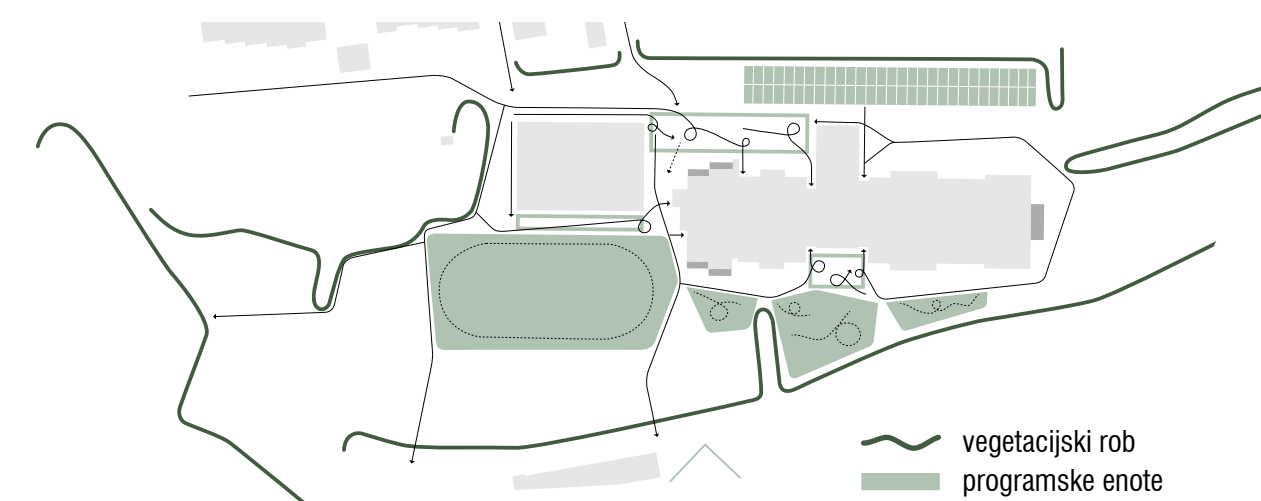
OBSTOJEČI VEGETACIJSKI PASOVI DOLOČAJO ZAZNAVNE ROBOVE V PROSTORU



"VRT" - OGRAJENO ŠOLSKO IGRISČE V DOPOLDANSKEM ČASU



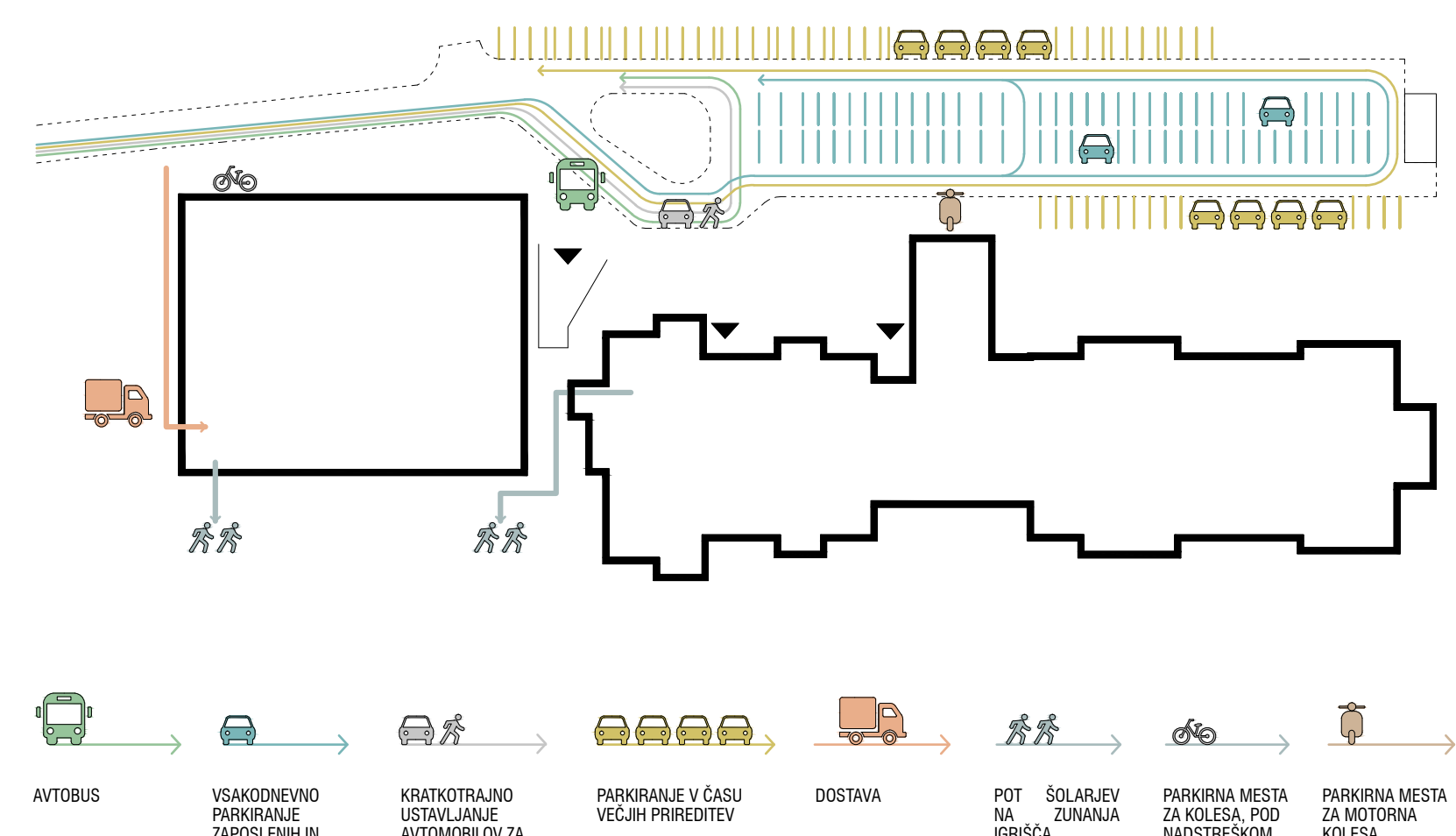
OBSTOJEČI VEGETACIJSKI PASOVI DOLOČAJO ZAZNAVNE ROBOVE V PROSTORU.



PROGRAMSKI SKLOPI ŠOLSKEGA DVORIŠČA

- vegetacijski rob
- programske enote
- ploščadi
- terase
- parkirišče

SHEMA PROMETNE UREDITVE IN DOSTOPOV



- AVTOBUS
- VSAKODNEVNO PARKIRANJE ZAPOSLENIH IN DRUGIH UPORABNIKOV
- HRATNOTRALNO USTAVLJANJE AVTOMOBILOV ZA POTREBE DOČEVAJE OTROK
- PARKIRANJE V ČASU VEČJH PRIHRETEV
- DOSTAVA
- POT NA IGRIŠČA
- ŠOLJALEV ZA KOLESA, POD NADSTREŠKOM TELOVADNICE
- PARKIRNA MESTA ZA KOLESA, POD NADSTREŠKOM TELOVADNICE
- PARKIRNA MESTA ZA MOTORNJA KOLESA

TOČKOVNA RAZPOREDITEV DREVESNIH MAS

"PARK" - JAVNO DOSTOPNO ŠOLSKO IGRISČE V POPOLDANSKEM ČASU