

Prešernova cesta - kulturna os Ljubljane

novi objekt ALUO se vizualno povezuje s Prešernovo cesto - mestno kulturno osjo

novi kvalitetni urbani prostor

Urbanistična zasnova:

Akademija za likovno umetnost in oblikovanje predstavlja novi člen v kulturni osi Ljubljane, ki poteka po Prešernovi cesti. Ob njeni osi se tako poleg ALUO zvrstijo še Cankarjev dom, Narodni muzej, Moderna in Narodna galerija. Z namenom krepitve kulturne osi se tudi nova Akademija ALUO naveže na Prešernovo cesto.

Dilema, ali novi objekt postaviti ob Erjavčevo cesto ali ohraniti kvaliteten urbani predprostor, predlagana rešitev reši tako, da ohrani vhodni trg in se samo z delom objekta naveže na Erjavčevo cesto in posredno na Prešernovo cesto. Del volumna nove zgradbe, ki se navezuje na Erjavčevo cesto, z manjšim odmikom z gradbene linije omogoča spoštovanje urbanističnega odloka ter hkrati poravnava višin volumnov Akademije. Podobni manjši odмки so že prisotni v kareju, zato je ta poteza uporabi že prisotni urbani vzorec.

Z rešitvijo se nadaljuje navezava tudi na programskem nivoju. Na ključno pozicijo rešitev postavi kavarno kot programski element, ki se navezuje na mesto ter daje dodatno vsebino predprostoru. Kavarna je tako vidna že s Prešernove ceste. Fasada kavarne je oblikovana tako, da se z velikimi drsnimi vrati navezuje na urbani predprostor ter z njim poleti tvori enotno površino, namenjeno kulturnim prireditvam. Preko dvošišinskega prostora kavarne se obiskovalcem ponudi vpogled v razstavne prostore, ki so postavljeni v kletno etažo.

Poleg kavarne in razstavnega prostora so tudi ostali prostori, kot so predavalnica, dostopni zunanjim obiskovalcem postavljeni v pritličje, kar omogoča enostaven dostop ter uporabo za širšo publiko.

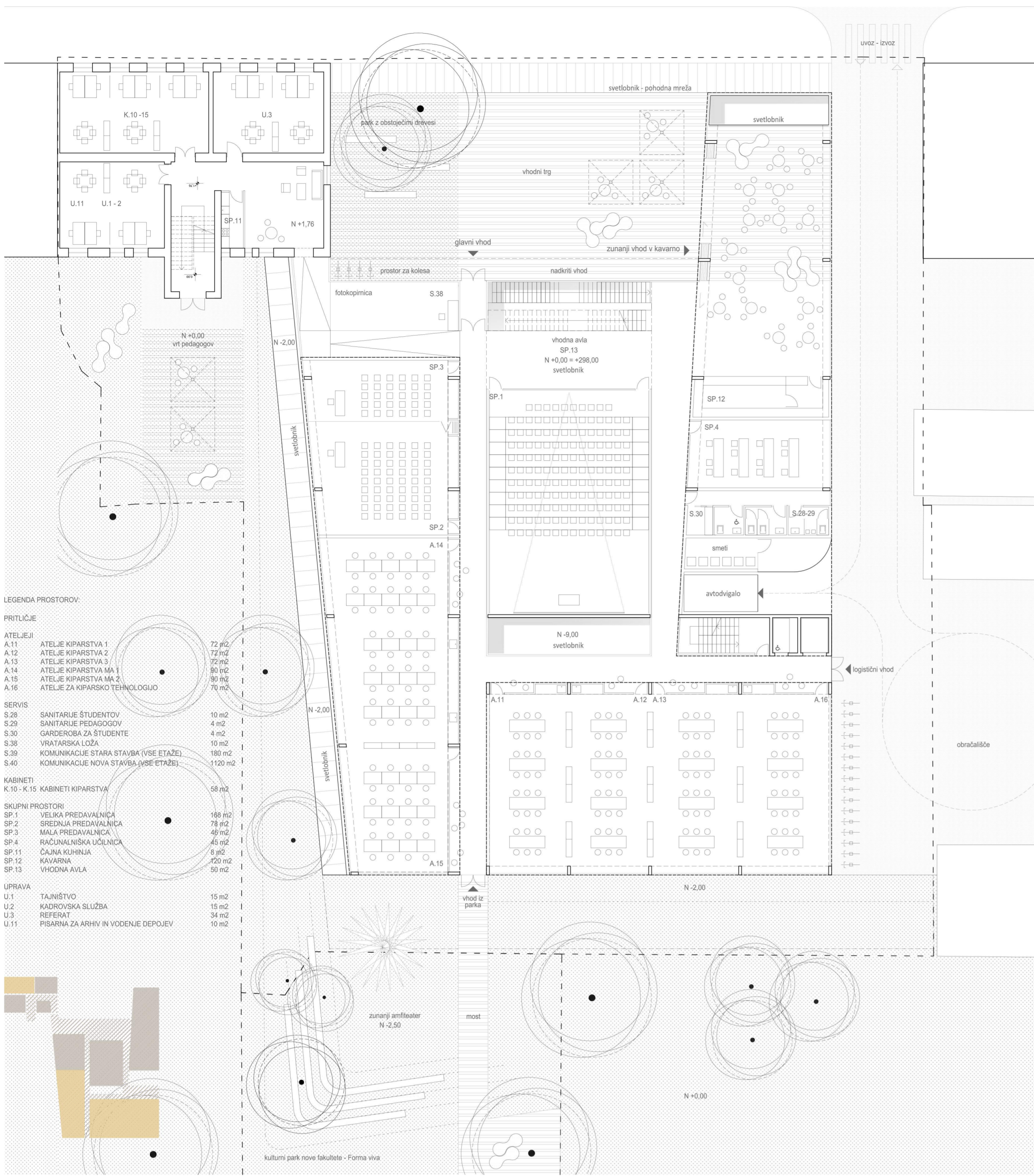
Zasnova novih prostorov Akademije se rahlo dotakne historičnega obstoječega objekta na zadnji dvorišni strani preko obstoječe odprtine, kjer se priredi samo parapet. V celoti spoštuje odnos do historične vrednosti objekta, tudi s tem, da rekonstruira vsa okna in vrata na dvorišni strani.

Predlagana rešitev spoštuje minimalni odmik petih metrov in za vse sosednje objekte nudi boljše osonečnost prostorov. V pritličju na južni strani, kjer so načrtovani ateljeji kiparstva zasnuje novi urbani pol privatni park, ki se lahko v soglasju z vsemi lastniki zemljišč spremeni in novi urbani kvaliteten kulturni park v Ljubljani, kjer so na ogled tekoča in stalna izbrana dela študentov Akademije.

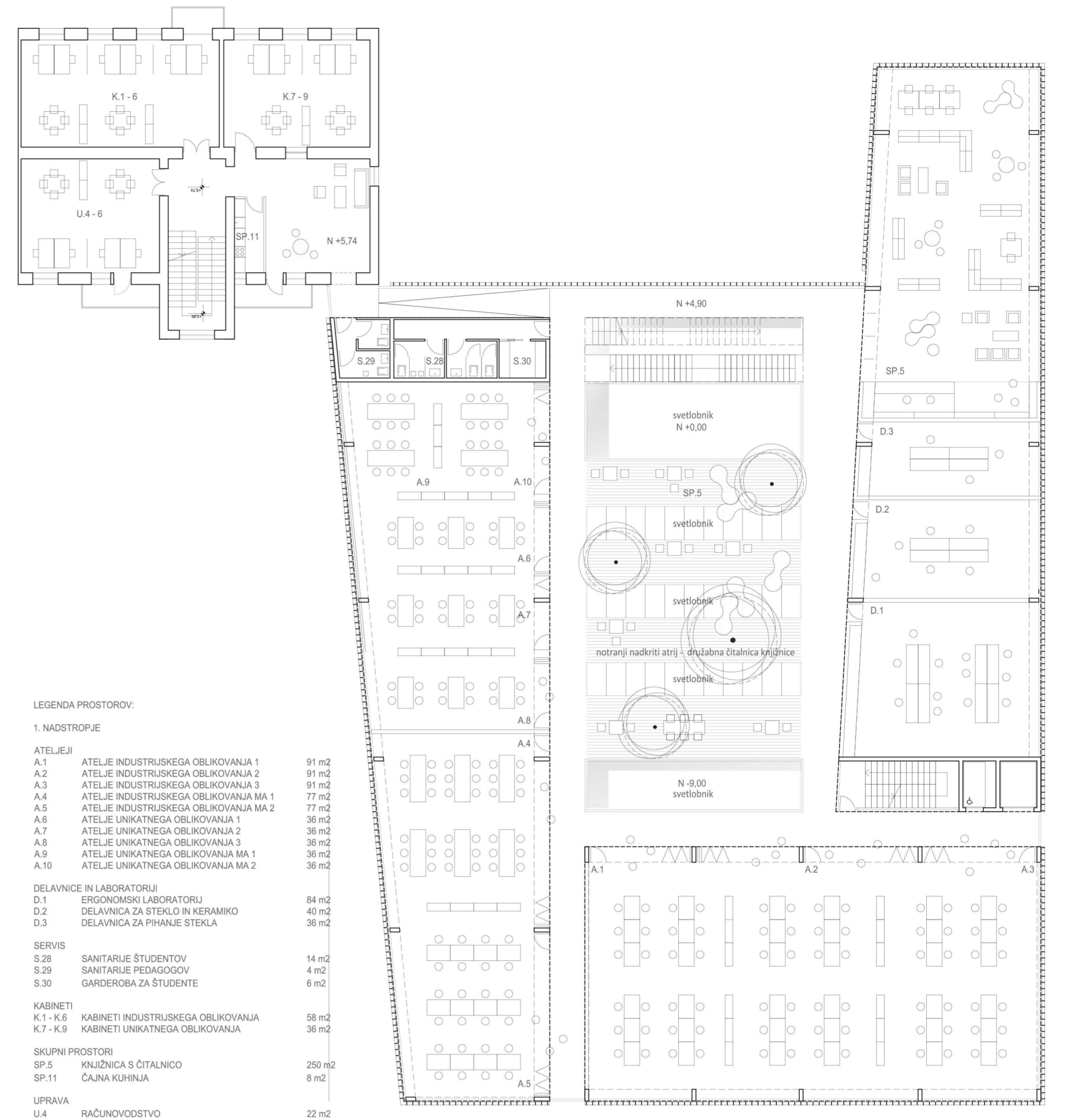
situacija M 1:500

obvezni pogled - novi objekt v kompoziciji z obstoječim ustvarja novi kvaliteten urbani prostor

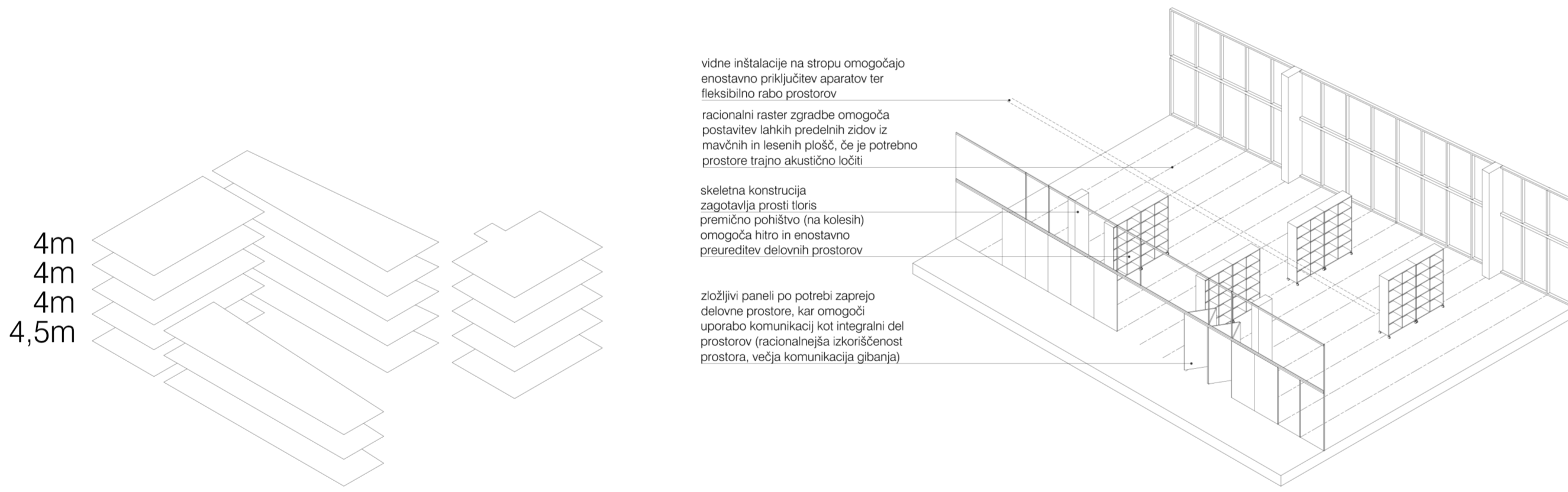




tloris prtljiča M 1:200



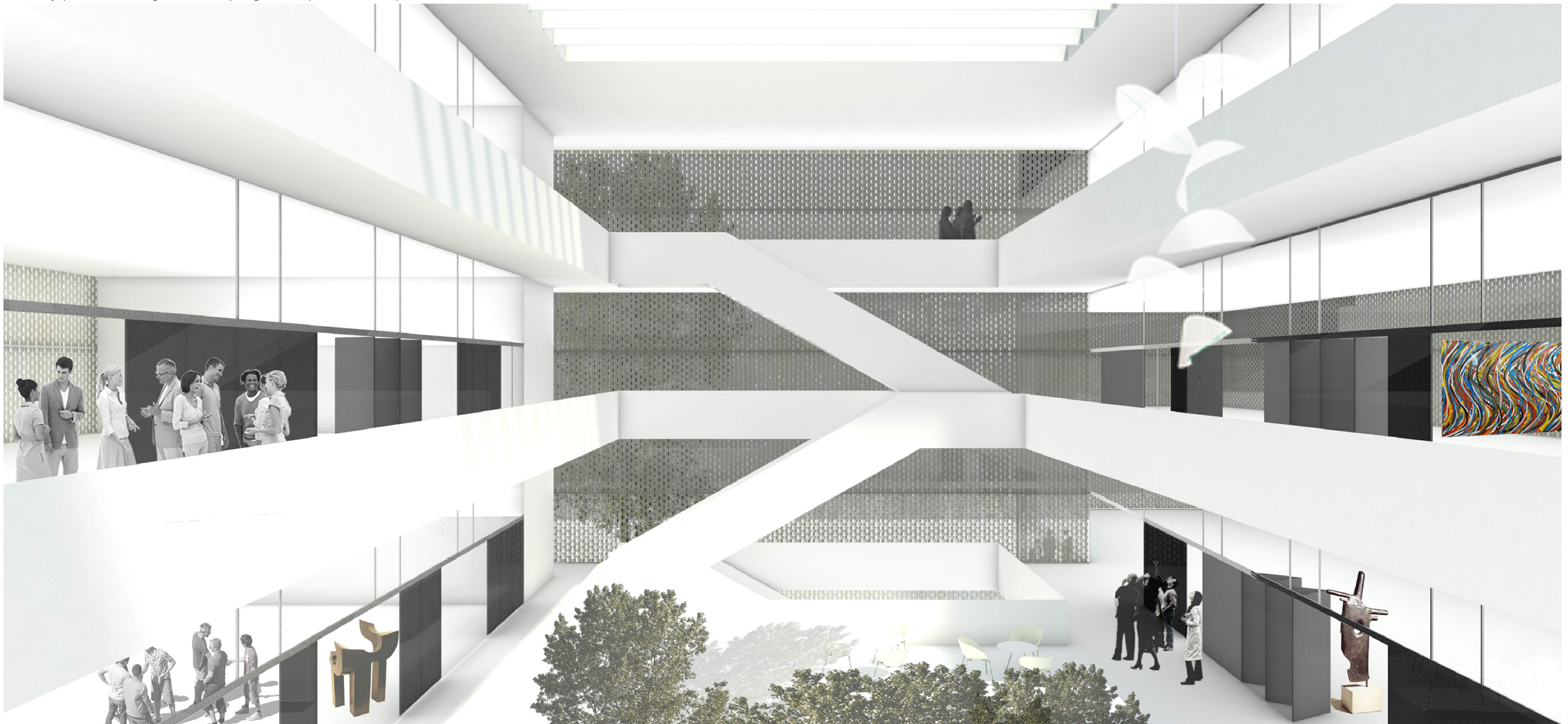
tloris 1. nadstropja M 1:200



enaka etažna višina zagotavlja maksimalno fleksibilnost razporeditve programa

shema modularne zasnove

osrednji prostor novega ALUO - pregleden, prostoren in poln naravne svetlobe



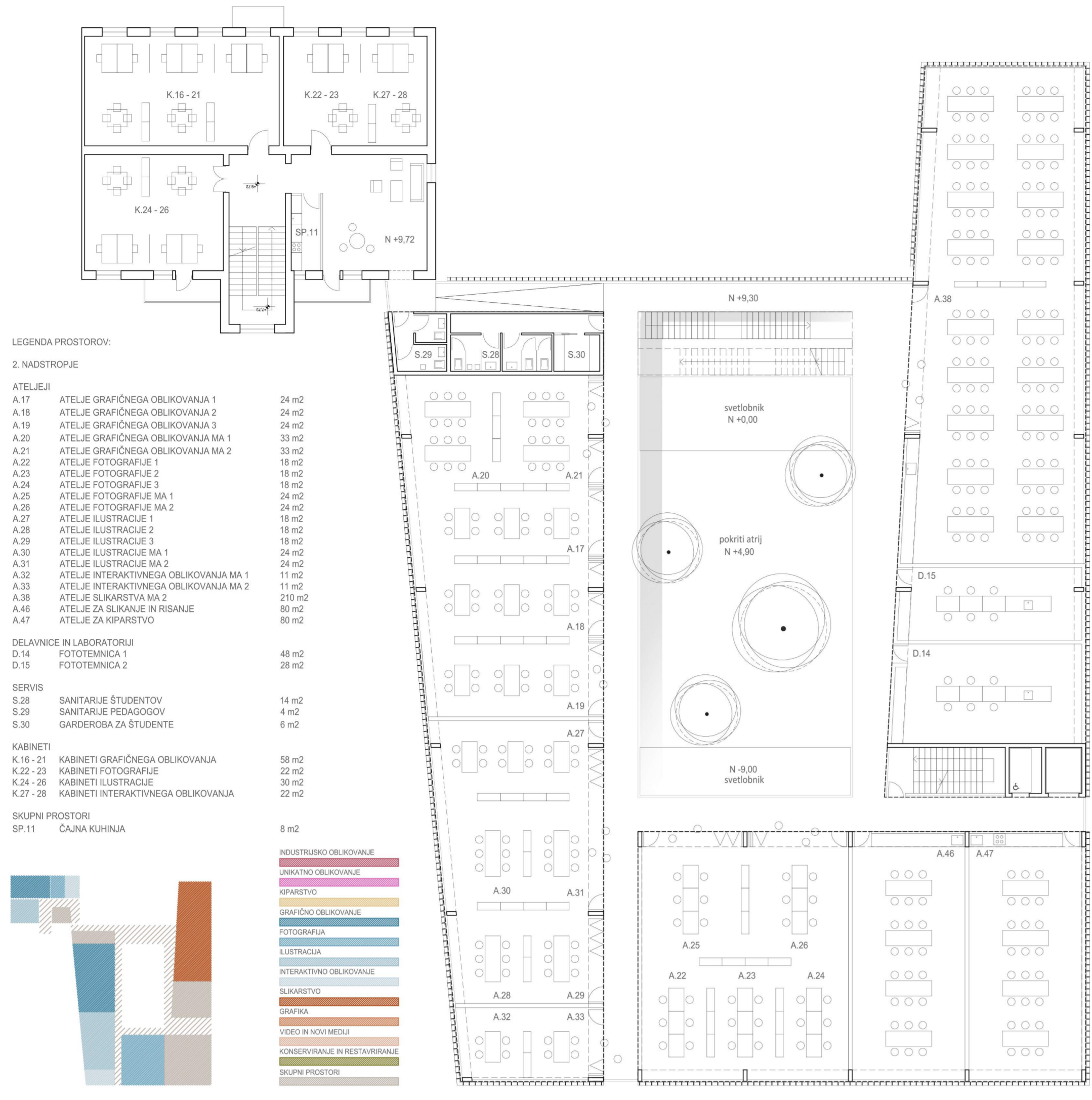
Arhitekturna zasnova:

Zasnova zgradbe je racionalna in jasna ter zasnovana tako, da pripomore k ustvarjalnemu ambientu. Oblikovno je sestavljena iz treh volumnov nove zgradbe, ki skupaj z volumnom stare zgradbe tvorijo kompozicijo, ki objame osrednji atrij ter urbani predprostor. Prav postavitve volumnov v prostor tudi jasno loči glavni in logistični vhod ter zapre poglede na zadnje fasade stanovanjskih zgradb znotraj kareja.

Specifičnost zgradbe Akademije je osvetlitev atelejev. Po vzorih ostalih akademij rešitev gradi svojo zasnovo prav na tem, da ponudi najboljšo naravno osvetlitev teh prostorov. S pomočjo osrednjega atrija so vsi ateleji dvostransko osvetljeni, naravna svetloba pa preko večvišinskih prostorov doseže tudi kletne prostore, ki so prav tako osvetljeni preko visokih kletnih oken na obodu stavbe. Vsa naravna svetloba, ki prihaja v ateleje je filtrirana preko keramičnih žaluzij, s čimer se zagotovi ustrezno difuzno svetlobo.

Komunikacije so zasnovane na način, da so pregledne, jasne in prostorsko zanimive, ter da omogočajo kar največjo interakcijo med različnimi uporabniki zgradbe. Kar bistveno pripomore k ustvarjalnemu ambientu. Prav tako so posamezni učni programi preko premičnih panelov in steklenih površin vidni vsem uporabnikom zgradbe. Na ta način skušamo vzpodbuditi zanimanje študentov za vse različne programe, ki se izvajajo na Akademiji. Osrednji elementi zasnove je pokriti atrij s centralnim stopniščem, preko katerega so vidni vsi sklopi zgradbe. Po vzoru brez koridornih šol, ki so jih v Sloveniji postavili v šestdesetih letih, so komunikacije dobro naravno osvetljene in kljub reducirani kvadraturi delujejo prostorno. Prav tako se rešitev zgleduje po skandinavskih vzorih šol, ki promovirajo brezkoridorno zasnovo ter čim večjo interakcijo med posameznimi skupinami uporabnikov, s čimer se dolge hodnike brez vsebine spremeni v družabne ustvarjalne prostore, ki tvorijo samo bistvo moderne šolske zgradbe.

Ker je Akademija živa inštitucija, katere program se nenehno spreminja in prilagaja novim potrebam, so vsi prostori zasnovani na fleksibilen način, tako da so brez večjih stroškov možne manjše in večje preureditve. Sami sklopi znotraj posameznih oddelkov se pregradijo s pomičnimi pohištvi oz. paravanami, ki omogočajo enostavno prireditev prostora tedenskim potrebam poučevanja. Prav tako je možna delitev prostorov na bolj klasičen način z zidovi iz kartonskih-gips plošč, ki so zasnovani v atelejih Kiparstva in preprečujejo prašenje, ali s premičnimi paneli, ki so obešeni na strop. Prav vsi prostori atelejev imajo svetlo višino štiri metre, kar po eni strani zagotavlja fleksibilnost umestitve bodočega programa, po drugi pa omogoča še boljše naravno osvetlitev in zračnost zgradbe.

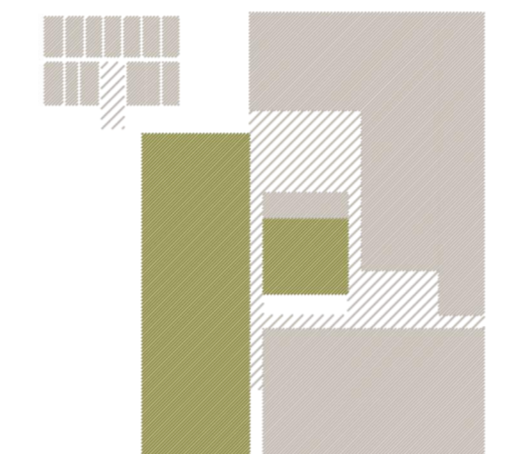


tloris 2. nadstropja M 1:200

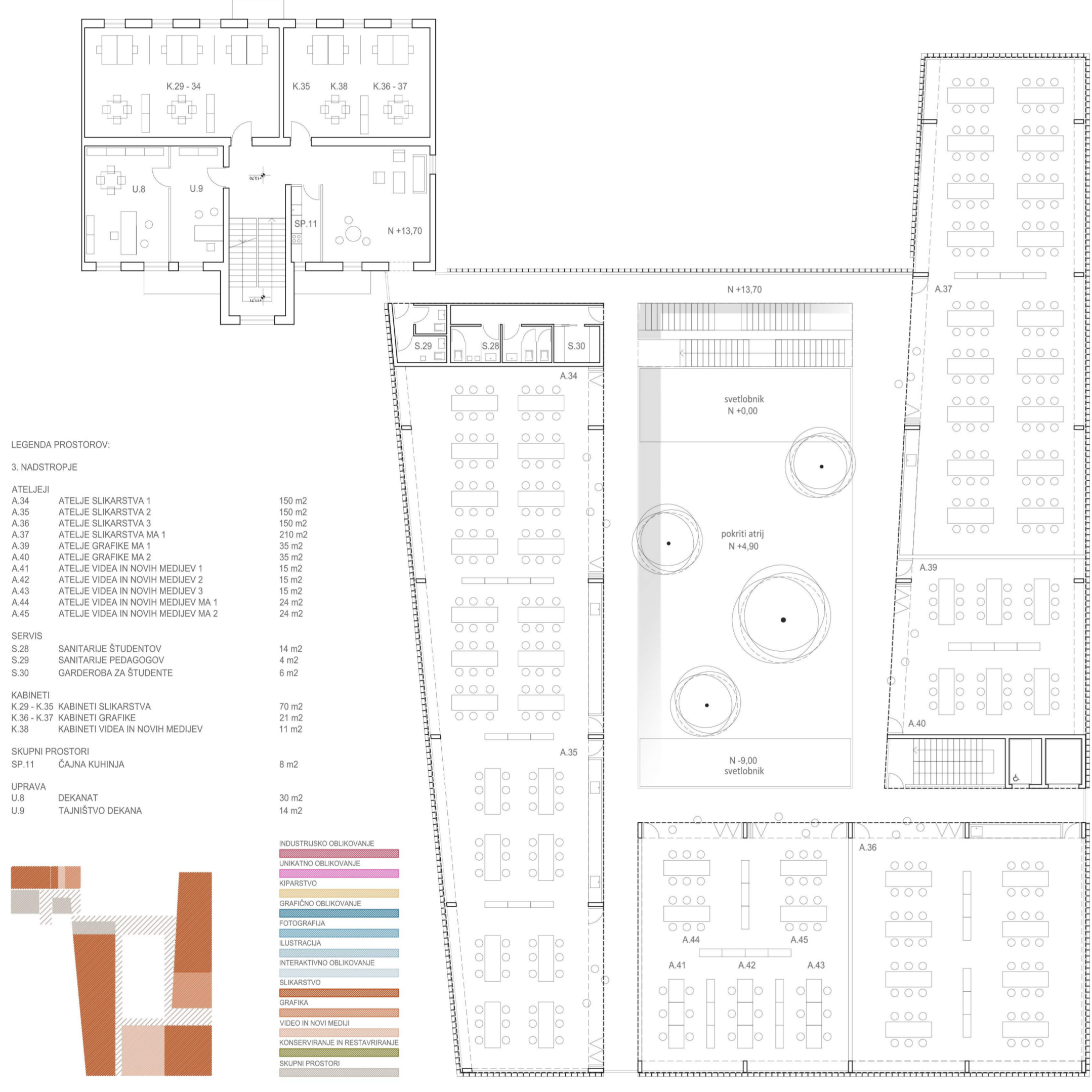
LEGENDA PROSTOROV:

1. KLET

ATELJEI	ATELE RISANJE IN SLIKANJE 1 IN 2 KONS	80 m <sup>2</sup>
A.49	ATELE KONS A MA 1 IN 2	20 m <sup>2</sup>
A.50	ATELE KONS B MA 1 IN 2	20 m <sup>2</sup>
A.51	ATELE ZA MODELRANJE KONS	34 m <sup>2</sup>
A.52	ATELE ZA KOPARANJE KONS	45 m <sup>2</sup>
A.53	ATELE ZA KOPIRANJE IN ESTI PREZENT. KONS	36 m <sup>2</sup>
A.54	ATELE ZA SLIKE NA PLATNU KONS	50 m <sup>2</sup>
A.55	ATELE - STRUKT. OBOJ. - LESENA PLATNU KONS	50 m <sup>2</sup>
A.56	ATELE - STRUKT. OBOJ. - LESENA PLASTIKA KONS	50 m <sup>2</sup>
A.57	ATELE - SLIKE NA LESU IN LES. PLASTIKA KONS	50 m <sup>2</sup>
A.58	ATELE - KAMNITI KPI IN ŠTUKATURE	50 m <sup>2</sup>
A.59	ATELE - ŠTENSKE SLIKE IN MOZAIKI	50 m <sup>2</sup>
A.60	ATELE - RACIONAL. ODELVNA IN ARHIVIRANJE	50 m <sup>2</sup>
DELAVNICE IN LABORATORIJ	D.4 LABORATORIJ - PRIPRAVA, RAZISKAVE, ANALIZA...	45 m <sup>2</sup>
D.5	MOZAIKA - LESNA DELAVNICA	60 m <sup>2</sup>
D.6	DELAVNICA ZA KOVINO	60 m <sup>2</sup>
D.7	DELAVNICA ZA IMAJEC	58 m <sup>2</sup>
D.8	DELAVNICA ZA PLASTICNE MASE	38 m <sup>2</sup>
D.9	DELAVNICA ZA KAMEN	82 m <sup>2</sup>
D.10	MODELSKA DELAVNICA	82 m <sup>2</sup>
D.11	LAKORNICA	30 m <sup>2</sup>
D.12	3D CNC DELAVNICA	34 m <sup>2</sup>
D.13	3D TISKARNA	34 m <sup>2</sup>
SERVIS	S.20 SKLADIŠČE INDIKATISKE DELAVNICE	20 m <sup>2</sup>
S.21	SKLADIŠČE KEMIKALI IN NEVARNIH SNOV	40 m <sup>2</sup>
S.22	SKLADIŠČE NEVARNIH ODPADKOV	10 m <sup>2</sup>
S.26	LOKALNO SKLADIŠČE ODPADKOV	50 m <sup>2</sup>
S.27	SKLADIŠČE VZRODEVALA	78 m <sup>2</sup>
S.28	SANITARJE STUDENTOV	12 m <sup>2</sup>
S.29	SANITARJE PEDAGOGOV	4 m <sup>2</sup>
S.30	GARDEROBA ZA STUDENTE	14 m <sup>2</sup>
S.37	ČIŠČENJE	20 m <sup>2</sup>
KABINETI	K.3-K.4 KABINETI KONSERVIRANJA IN RESTAVRIRANJA	58 m <sup>2</sup>
SKUPNI PROSTORI	SP.6 VELIKI RAZSTAVNI PROSTOR "WHITE BOX"	150 m <sup>2</sup>
SP.7	MALI RAZSTAVNI PROSTOR "BLACK BOX"	80 m <sup>2</sup>
SP.8	STUDIJSKI PROSTOR "GREEN ROOM"	100 m <sup>2</sup>
SP.9	VELIKI FOTOGRAFSKI ATELJE	100 m <sup>2</sup>
SP.10	MALI FOTOGRAFSKI ATELJE	40 m <sup>2</sup>
SP.11	ČAJNA KUHINJA	4 m <sup>2</sup>
UPRAVA	U.7 PRIROČNA ARHIV UPRAVE	40 m <sup>2</sup>



tloris 1. kleti M 1:200

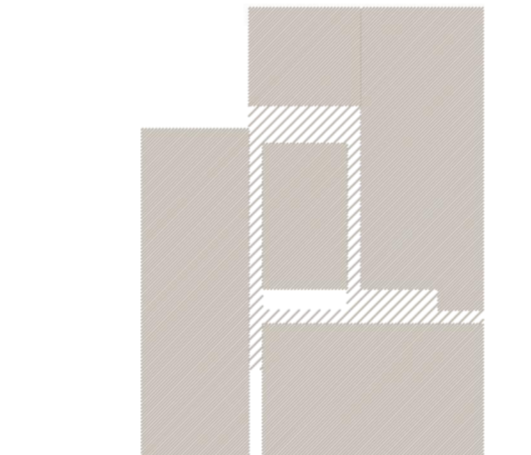


tloris 3. nadstropja M 1:200

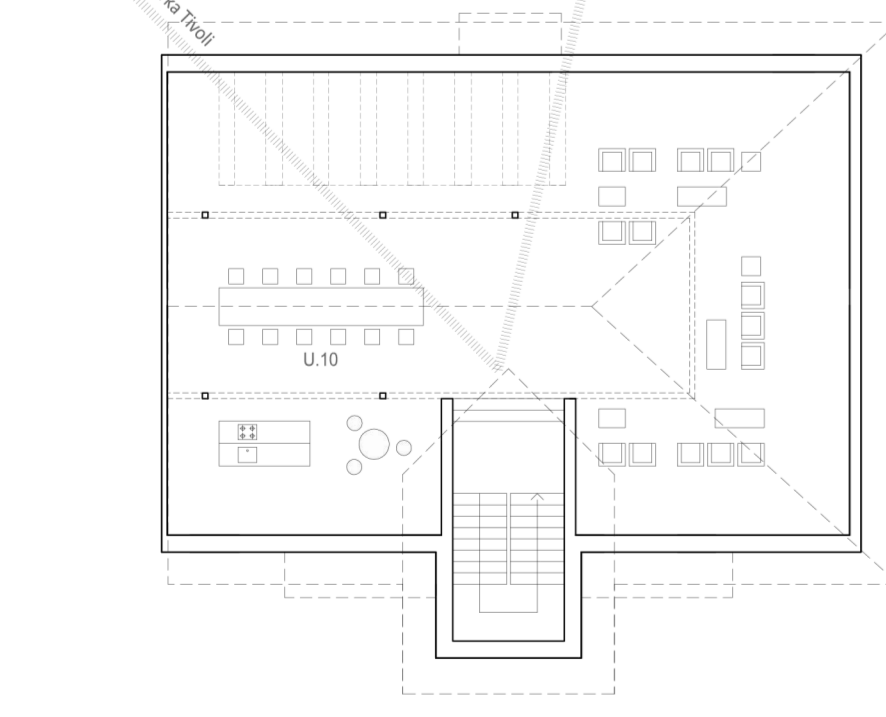
LEGENDA PROSTOROV:

2. KLET

DELAVNICE IN LABORATORIJ	D.15 DIGITALNI TISKARSKI STUDIO	190 m <sup>2</sup>
D.17	DELAVNICA ODELEL. IN PRIPR. ZA DIGITALNI TISK	30 m <sup>2</sup>
D.18	MODELANI TISKARSKA DELAVNICA	58 m <sup>2</sup>
D.19	DELAVNICA KONVENC. TISKARSKIH METOD	150 m <sup>2</sup>
D.20	DELAVNICA ODELEL. IN PRIPR. ZA KONVENC. TISK	78 m <sup>2</sup>
SERVIS	S.1 SKLADIŠČE STEKL. IN KERAM. MAT. IN OPREME	10 m <sup>2</sup>
S.2	ARHIV ODELEKOV STEKLA IN KERAMIKE	20 m <sup>2</sup>
S.3	ARHIV ODELEKOV INDIKATISKE OBLIKOVANJA	20 m <sup>2</sup>
S.4	SKLADIŠČE SPARSKEGA MAT. IN OPREME	20 m <sup>2</sup>
S.5	ARHIV SPARSKIH ODELEKOV	40 m <sup>2</sup>
S.6	SKLADIŠČE MATERIALA KONVENCIONAL. TISKA	20 m <sup>2</sup>
S.7	SKLADIŠČE MATERIALA DIGITALNEGA TISKA	10 m <sup>2</sup>
S.8	ARHIV ODELEKOV KONVENCIONAL. TISKA	20 m <sup>2</sup>
S.9	ARHIV ODELEKOV DIGITALNEGA TISKA	20 m <sup>2</sup>
S.10	SKLADIŠČE FOTOGRAFSKEGA MATERIALA	10 m <sup>2</sup>
S.11	ARHIV FOTOGRAFSKIH ODELEKOV	10 m <sup>2</sup>
S.12	ARHIV GRAFIČNE	30 m <sup>2</sup>
S.13	SKLADIŠČE IN ARHIV VNM	10 m <sup>2</sup>
S.14	SKLADIŠČE POSEBNEGA MATERIALA KONS	20 m <sup>2</sup>
S.15	ARHIV DEL. PRED RESTAVRIRANJE	20 m <sup>2</sup>
S.16	ARHIV DEL. PO RESTAVRIRANJE	20 m <sup>2</sup>
S.17	PROSTOR ZA KOMPRESIJSKO POSTAJLO	10 m <sup>2</sup>
S.18	SKLADIŠČE SLIKARSKEGA IN RISARSKEGA MAT.	20 m <sup>2</sup>
S.19	ARHIV SLIK. RISB IN ILLUSTRACIJ	30 m <sup>2</sup>
S.23	ARHIV ODELEKOV SPRISLAVNIH OPISTOV	50 m <sup>2</sup>
S.24	SPLOŠNI TRAJNI ARHIV	50 m <sup>2</sup>
S.25	SKLADIŠČE NAUČNE	30 m <sup>2</sup>
S.30	GARDEROBA ZA STUDENTE	14 m <sup>2</sup>
S.31	STREŽNIŠKA SOBA IN RAČUNALNIŠKI ARHIV	30 m <sup>2</sup>
S.32	TEHNIŠKI PROSTOR - KOTILOVNICA VROČEVOD	50 m <sup>2</sup>
S.33	TEHNIŠKI PROSTOR - ENERGETIKA IN TP	50 m <sup>2</sup>
S.34	TEHNIŠKI PROSTOR - TELEKOMUNIKACIJE	15 m <sup>2</sup>
S.35	TEHNIŠKI PROSTOR - PREZRAČEVANJE	15 m <sup>2</sup>
S.36	TEHNIŠKI PROSTOR - PREZRAČEVANJE	100 m <sup>2</sup>
S.37	ČIŠČENJE	20 m <sup>2</sup>
S.41	PARKIRNA MESTA Z VOZNO POTJO	574 m <sup>2</sup>



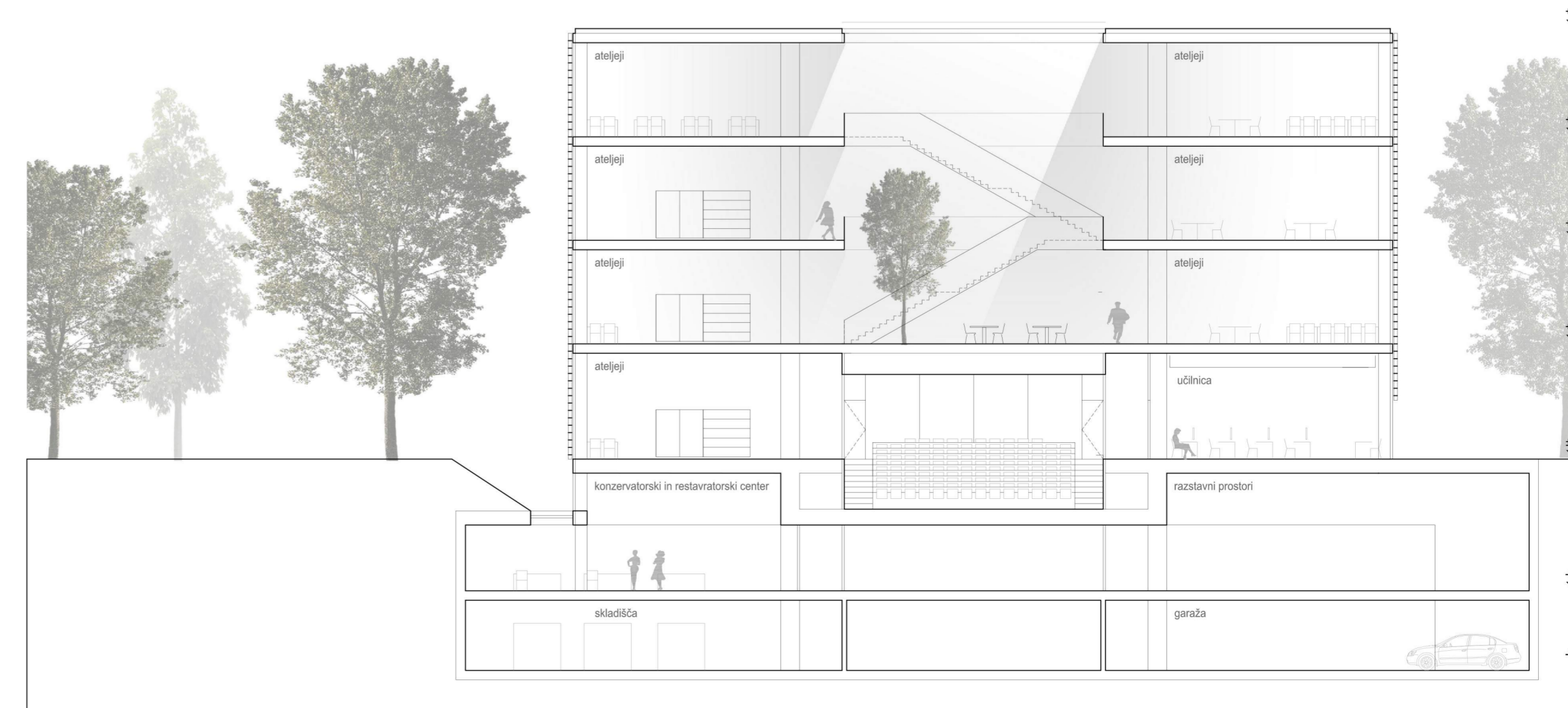
tloris 2. kleti M 1:200



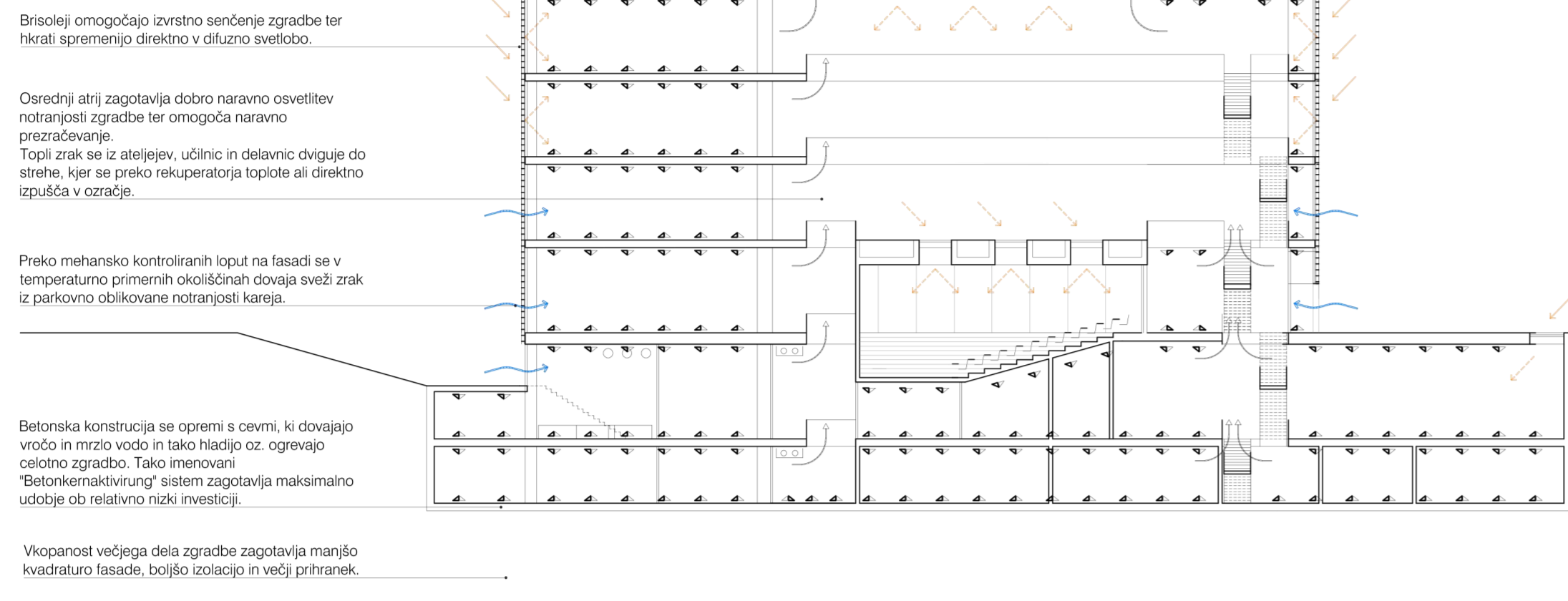
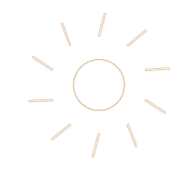
tloris mansarde M 1:200

LEGENDA PROSTOROV:

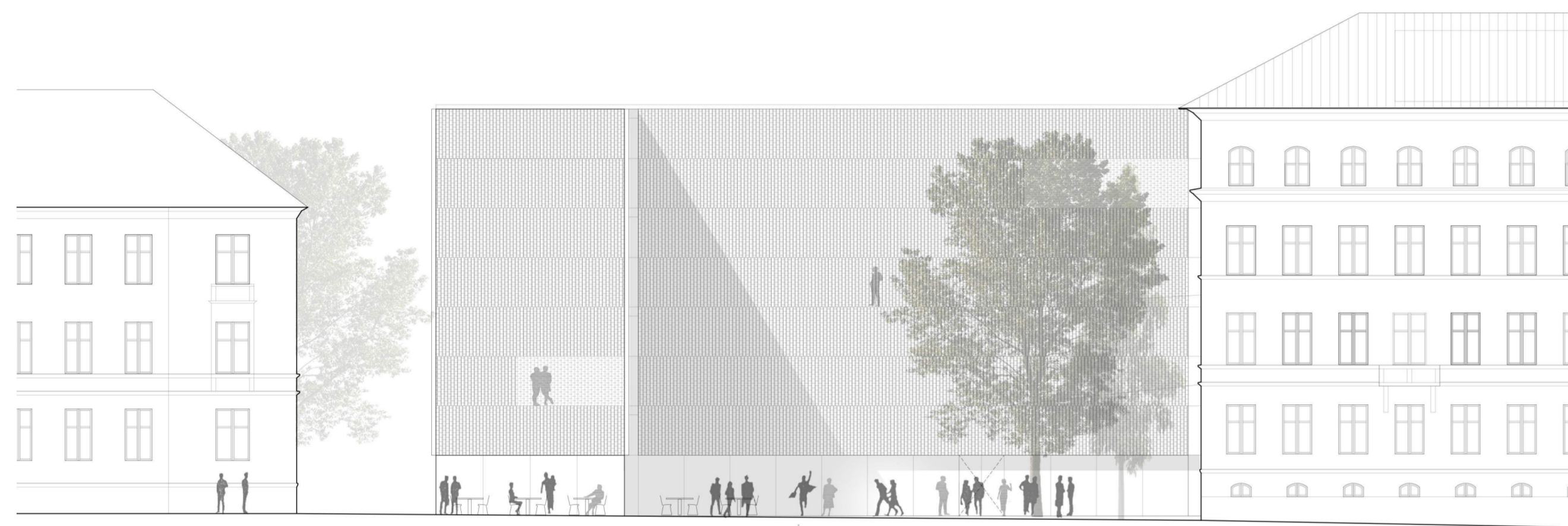
MANSARDA	U.10 SEJNA SOBA	60 m <sup>2</sup>
UPRAVA	U.10	



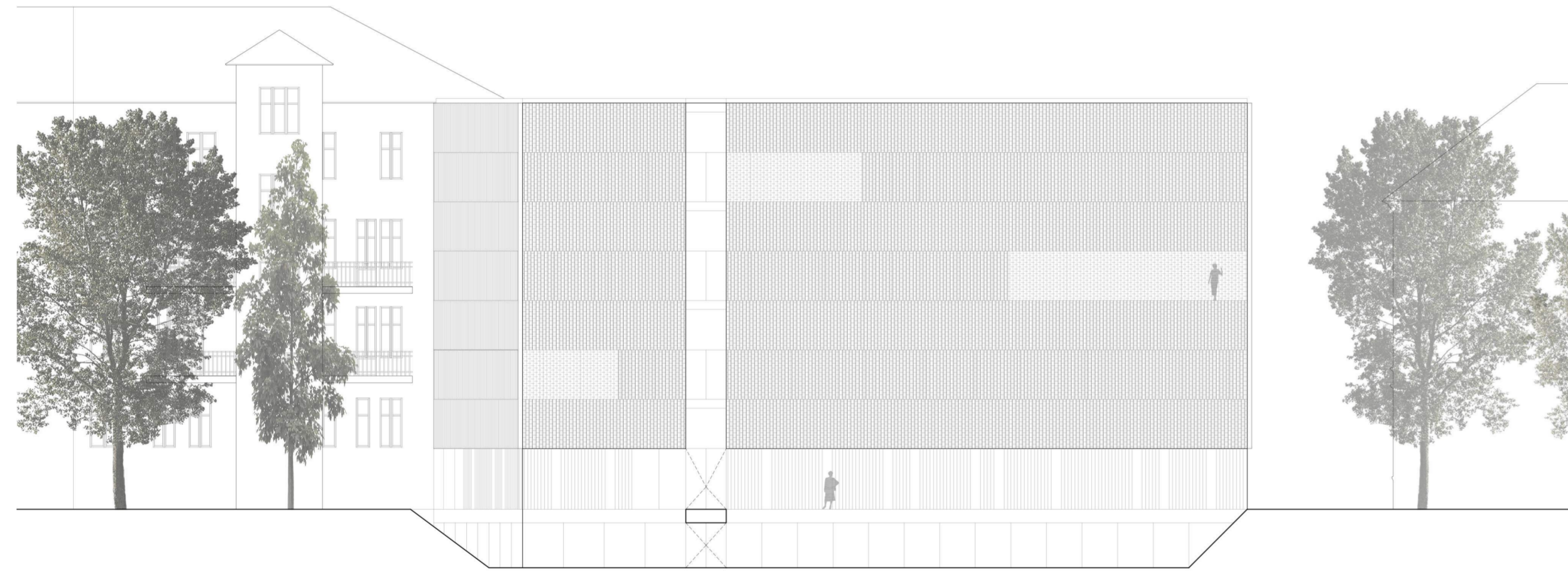
prečni prerez M 1:200



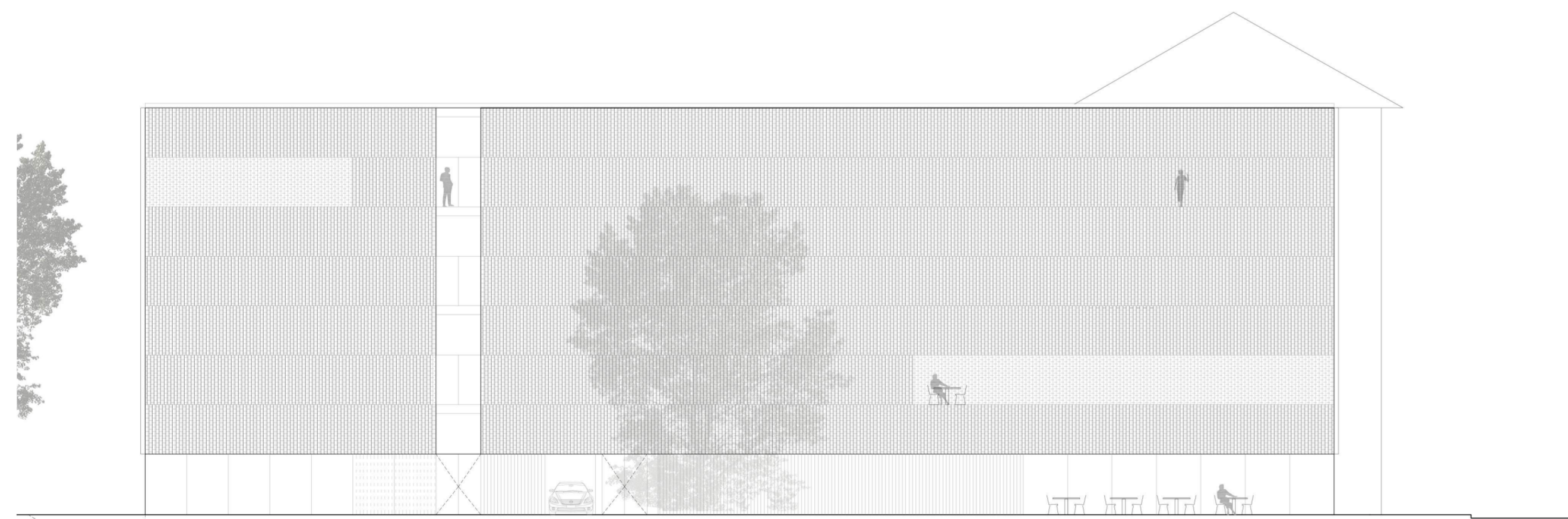
shematski prerez energetske zasnove



severno vzhodna fasada - Erjavčeva cesta M 1:200



južno zahodna fasada M 1:200



južno vzhodna fasada M 1:200

kjer ni prostori ne potrebujejo oken, se ta nadomestijo z "senčnic" ploščami z ustrezno izolacijo.

betonska lahka (kasetirana) plošča

Keramična žaluzija (tenakota, kiniker) točkovno pritrjena na konstrukcijo podobno kot prezračevana kiniker fasada. Elementi so oblikovani tako, da senčijo direktno svetlobo oz. jo spreminjajo v difuzno svetlobo.

Okrna v aluminijastih profilih, pobarvanih v barvo keramične žaluzije. Vlažna okna se lahko odprejo, da se omogoči čiščenje in vzdrževanje fasade.

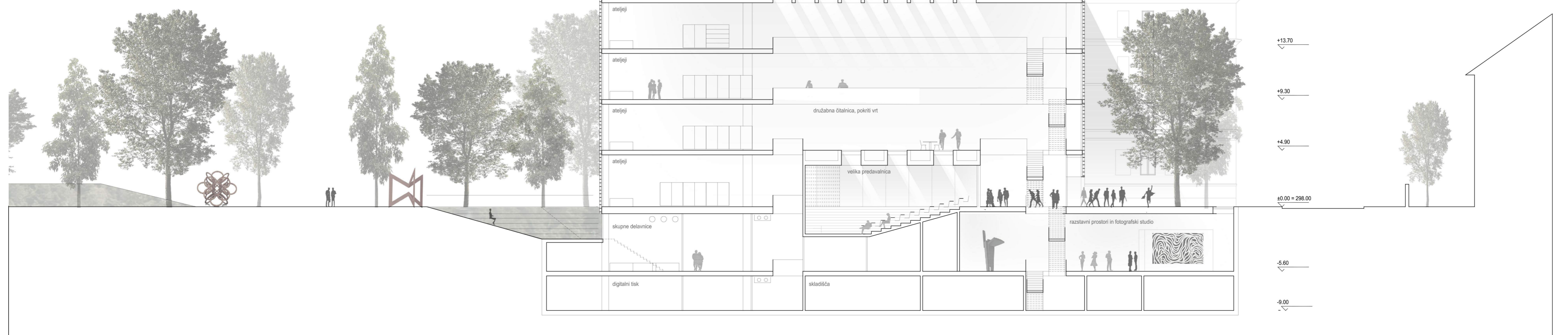
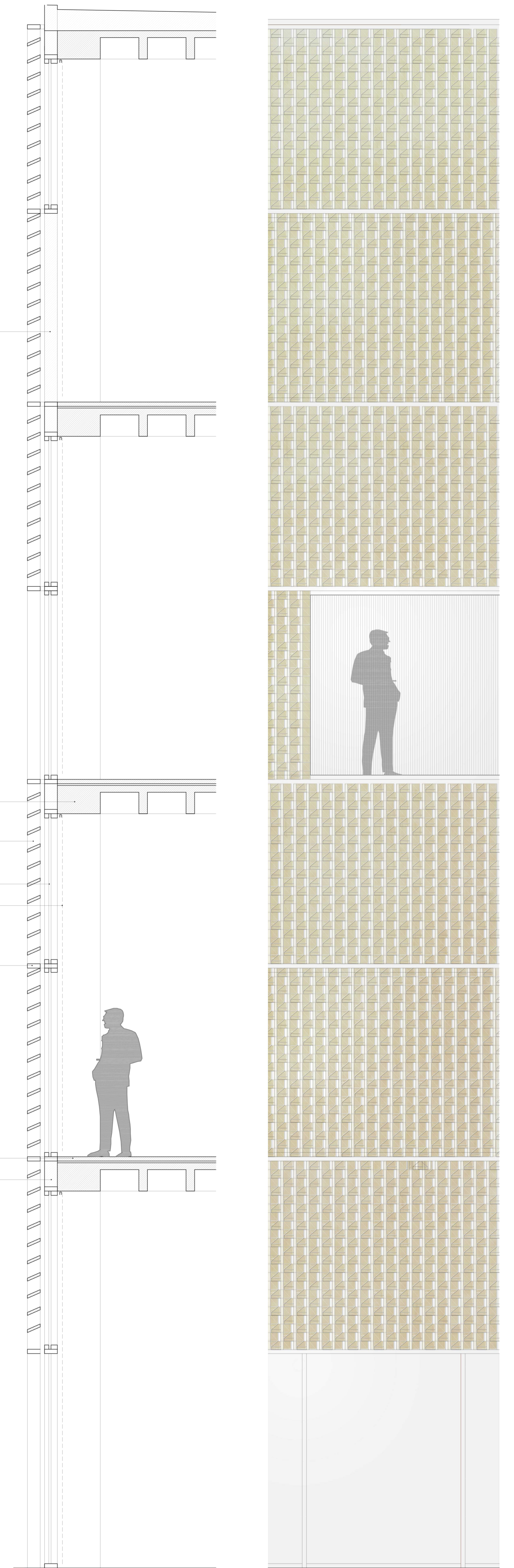
zavesa

Horizontalni profili kot podstavek keramični fasadi - horizontalno fuhranje, pobarvani v barvo keramične fasade.

ta - brušen epoksi terazo na plavajočem estrihu, primeren za večje obremenitve

"senčnic" plošča z izolacijo

fasadni pas M 1:25



vzdolžni prerez M 1:200