

JAVNI URBANISTIČNI NATEČAJ ZA IZBIRO STROKOVNO NAJPRIMERNEJŠE REŠITVE

**Urbana prenova medicinskega območja Vodmat
Zavod RS za transfuzijsko medicino,
Univerzitetni klinični center Ljubljana, Univerza v Ljubljani Medicinska
fakulteta**

Naročniki / investitorji:

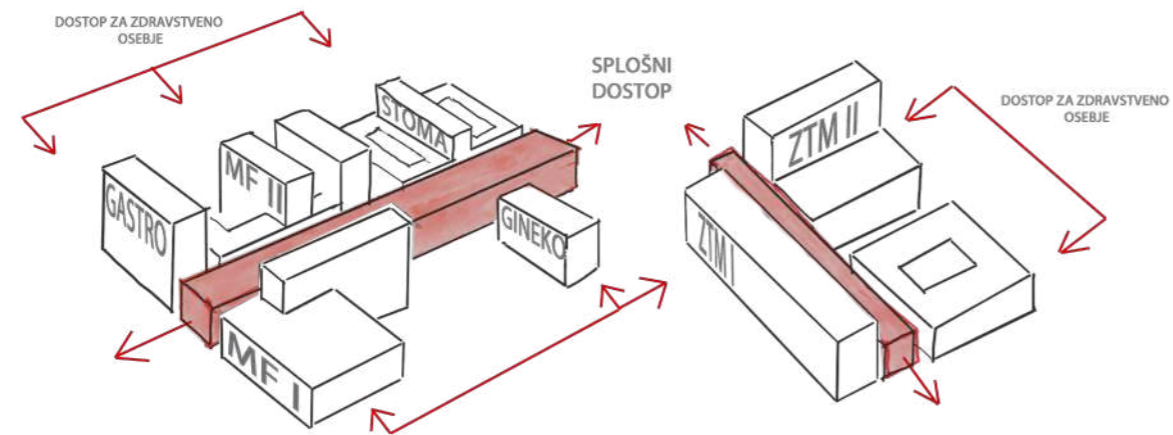
Zavod Republike Slovenije za transfuzijsko medicino, Šljajmerjeva 6, 1000 Ljubljana, Univerzitetni klinični center
Ljubljana, Zaloška cesta 2, 1000 Ljubljana
Univerza v Ljubljani Medicinska fakulteta, Vrazov trg 2, 1000 Ljubljana

v sodelovanju z

ZBORNICO ZA ARHITEKTURO IN PROSTOR SLOVENIJE, Vegova 8, 1000 Ljubljana

KAZALO

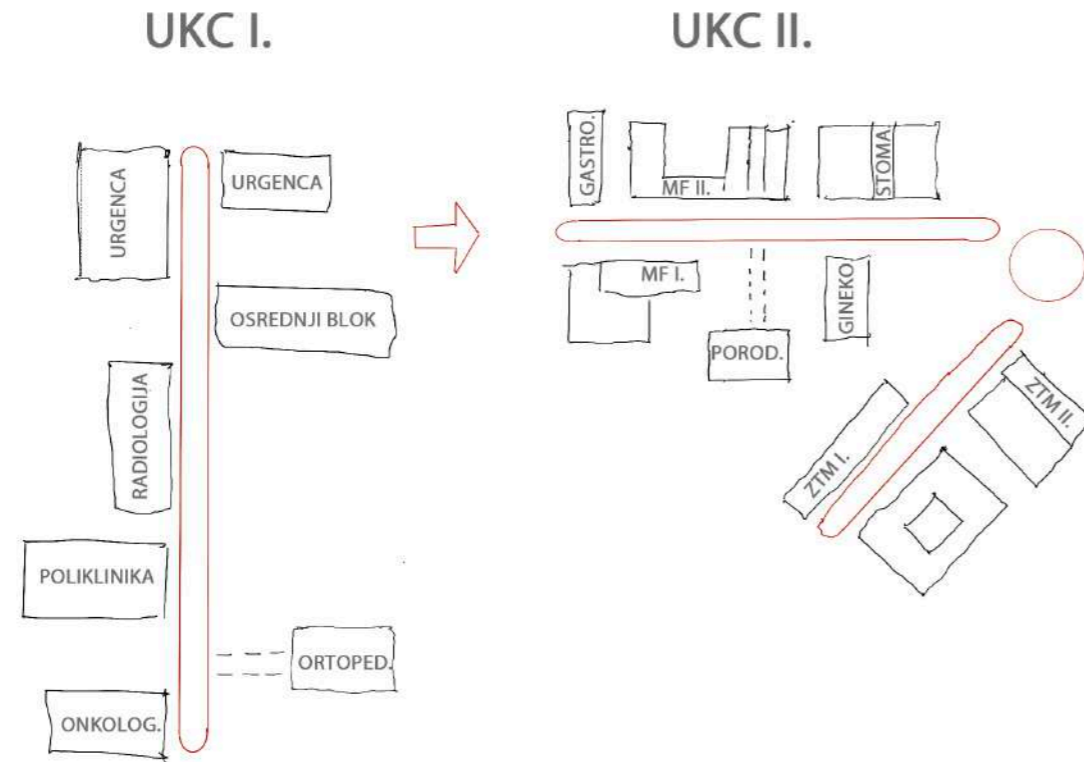
1. OPIS ZASNOVANE REŠITVE
2. RAZLAGE SHEM
3. ZELENE POVRŠINE IN PROMETNA UREDITEV
4. UREDITEV KLINIK
5. UREDITVENA SITUACIJA ŠIRŠEGA NATEČAJNEGA OBMOČJA
6. UREDITVENA SITUACIJA OŽJEGA NATEČAJNEGA OBMOČJA
7. VZDOLŽNI IN PREČNI PREREZ
8. AKSONOMETRIČNI PRIKAZ
9. PERSPEKTIVNI POGLEDI
10. POMANJŠANI PLAKATI
11. TABELA POVRŠIN



1. OPIS ZASNOVANE REŠITVE

Poglavitna poteza natečajne rešitve je **vzpostavitev reda** na območju kaotičnega prepletanja in organske rasti območja. Natečajna rešitev prinaša **preprosto berljiv prostorski sistem**, ki zajame **vse zahtevane prostorske programe v polni funkcionalnosti** in hkrati uredi območje tako prometno kot mesto tvorno. Pri slednjem je prostor organiziran tako da **daje**

mestu dva zelena klina in enega tlakovanega, ki simbolično formira prostor trga nekdanjega Vodmata in ponuja točko stičišča za stanovalce, obiskovalce od drugod kakor tudi uporabnike kompleksa kliničnega centra.



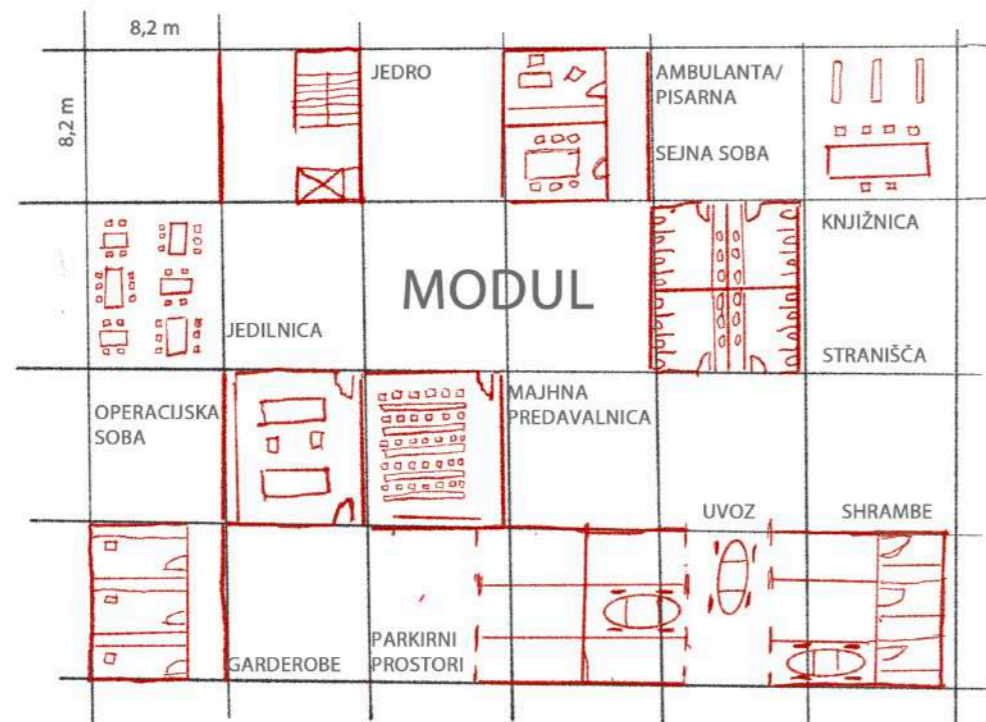
2. RAZLAGE SHEM

POVEZOVALNA "HRBTENICA" IN NANJO PRIKLJUČENE VSEBINE

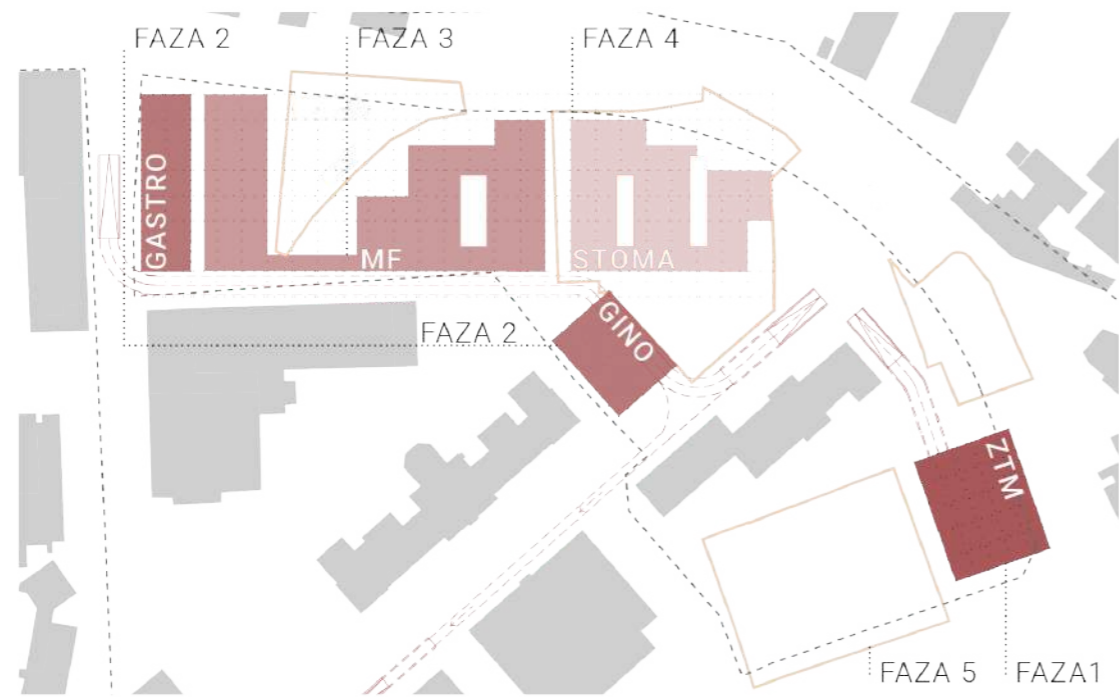
Princip na katerem je zasnovan sodobni aglomerat UKC-ja prof. **Stanka Kristla temelji na jasni povezovalni osi sever-jug** in nanj pripetimi klinikami in ostalimi vsebinami. Natečajna rešitev praktično povzema to idejo in jo prilagodi danemu območju, sodobnemu času in zadanim programom. Povezovalni hodnik je **tokrat umeščen v smeri vzhod zahod** nanj pa so pripeti stavbni podstavki z poudarjenimi volumni v smeri sever-jug, kar nam omogoča dobro osvetljenost tako samih objektov (glavne fasade

na vzhod in zahod) kot tudi Bohoričeve ceste, ki ni nikoli zares popolnoma zasenčena. Z istim namenom se volumenski poudarki umikajo od podstavka na severni strani, kjer jih še dodatno skrajšamo v vrhnjih etažah. **Drugi krajši del hrbtnice** se vzpostavi vzporedno s Šlajmerjevo cesto za obstoječo stavbo ZTM, nanjo se pripenja tako obstoječi novi ZTM kakor tudi razširitev kot potencialna razširitev na območju Zaloške ceste 15 in 17.

MODULARNOST GRAJENIH STRUKTUR – MODUL 8,2M x 8,2M POVSOD



Celotna zazidava temelji na rastru **8,2m x 8,2m**, ki se skozi zgodovino grajenja predvsem v betonu kot tudi v jeklu **izkazal za optimalnega in prilagodljivega različnim programom**, ki jih je potrebno zagotoviti. Mednje sodijo jedra, sejne sobe, pisarne, ambulante, knjižnica, predavalnice, operacijska soba, garderobe, parkirni prostori, jedilnica in drugo.



FAZNOST GRADNJE

Območje je zasnovano tako, da se lahko enostavno gradi po fazah. Predvidena je gradnja v štirih fazah. Prva faza je gradnja ZTM, druga faza je Ginekološka klinika in Gastro, tretja povečava Medicinske fakultete in četrta faza je gradnja Stomatološke klinike po odstranitvi vrtca.

AMBIENTALNI UVID V ODPRTE JAVNE PROSTORE

Pri oblikovanju odprtega javnega prostora smo zasledovali **princip zveznih sekvenc, pestrosti, predvsem pa funkcionalne smiselnosti posameznih prostorov**. Na primer:

- Zeleni trg, obrobajo ga Stomatološka in Ginekološka klinika ter drevored ob Šlajmerjevi cesti, kljub svoji majhnosti **vendarle premore poudarek** kot sta drevesna skupina in daljši klopi. Tlakovanje je v lepljenem pesku, ki je vodo-prepusten in rastlinam prijazen.

- Vodmatski trg je **osrednji trg širšega območja**, ki je naselju sedaj umanjkal. Prometnici ta trg ne omejujeta, saj gravitira čez cesto in **se povezuje s parki severno in severo-vzhodno** in ravno zato je ta trg prazen, saj mesto tvorijo praznine, ki pa so v našem primeru dobro umerjene in okvirjene s stavbami ZTM, Merkator, Stomatološka klinika. Slednja gosti kavarno, lekarno in druge prodajalne v svojem pritličju in tako animira mestni parter tega območja.

- Park ob Zaloški cesti je urejen skrajno pragmatično ker je v naklonu in **se spušča proti Ljubljani** ga definirata predvsem **drevoreda ob poteku obeh daljših stranic – ceste in reke**. Vmesni prostor je prepleten s povezovalnimi potmi in priložnostnimi prostori za sprostitev. Črpamo iz bogate tradicije urejanja Ljubljanskih nabrežij in tudi tukaj predlagamo **stopničasto spuščanje proti vodni gladini**. Le ta je večnamenska: zbiranje, posedanje, rekreacija, dostop do vode. Območje vsebuje tudi dva pomola tako na suhem kot v sami vodi, ki **ponujata pestrost izrabe tega parka**.

- Bohoričev park predstavlja največjo zarezo v stavbni strukturi. Funkcionalno **povezuje in izboljšuje pritlične prostore nove medicinske fakultete in je njihov podaljšek na prostem**. V njem ostajajo razstavljeni eksponati na prostem kot tudi v ohranjenem zidu in paviljonu.





- | | |
|--|--|
|  Peščeve poti |  Dostop za reševalna vozila |
|  Kolesarska steza |  Motorni promet |
|  Parkirna hiša za kolesa |  Motorni promet (podzemni) |



- | | |
|--|---|
|  Novo drevo |  Obstoječe drevo |
|  Nova zelena površina |  Obstoječa zel. površina |

3. PROMETNA UREDITEV IN ZELENE POVRŠINE

PROMETNA UREDITEV

Prometna ureditev območja **vzpostavlja nov cestni profil Bohoričeve ulice** z zelenim pasom in urejenimi kolesarskimi potmi in pločnikom. Razen parkirišč za kratkotrajno parkiranje so **vsa parkirna mesta umaknjena pod zemljo**. V pričakovanju mobilnostnega načrta je zasnovana klet za parkirne površine v dveh kletih, brez MČ pa je neizhodno dodati kletne etaže namenjene parkirnim mestom. Poti po območju so zasnovane tako da **povezujejo in nadaljujejo obstoječe koridorje** za dostavo in logistiko med klinikami in zunanjimi vsebinami. Šlajmerjeva cesta je **poglobljena**, zato da smo na ta način da **pridobili dodatne javne prostore med staro in novo porodnišnico**. Enosmerne ceste so Korytkova ulica proti Ljubljani, Šlajmerjeva je enos-

merna pod zemljo. Območje opredeljujejo predvsem poti pešcev po območju, poudarek je tudi na kolesarskih poteh, ki so ustrezno dimenzionirane. Tako je na primer profil kolesarske ceste na Zaloški cesti dva metra, na Bohoričevi meter in pol, odsek Korytkove pa je skupni prometni prostor. Pri reševalni postaji je Malenškova ulica enosmerna in dostavna, urejen pa je **nov dovoz na Zaloško za reševalno postajo** in sicer tako da, imajo urejeni **oboje-smerni dostop** na Zaloško cesto.

ZELENE POVRŠINE IN UREDITEV ŠIRŠEGA OBMOČJA

Natečajna rešitev **revitalizira zeleni sistem na širšem območju Vodmata**. Na Bohoričevi ulici je zasnovan **sistem zelenih prstov na obeh straneh ceste**, medtem ko ima sama ulica **drevoredno obojestransko potezo vse do Zaloške ceste** (prav tako z drevoredom na obeh straneh ceste), kjer se cesta izteče v naravni park z urejenim nabrežjem s stopničastim prehodom do vode z možnostjo posedanja. Poleg parka ob Ljubljani **ureditev predvideva več zaokroženih zelenih površin**. Največja med njimi je **Bohoričev vrt** v osrčju medicinske fakultete. Tam se ohrani zid s skulpturami in obstoječi paviljon, hkrati pa je to podaljšek notranjih javnih prostorov fakultete in jedilnice. Druga večja površina je **park ob ginekološki kliniki – Zeleni trg**, ki je antipod odprtega prostora na Vodmatskem trgu. Zeleni trg

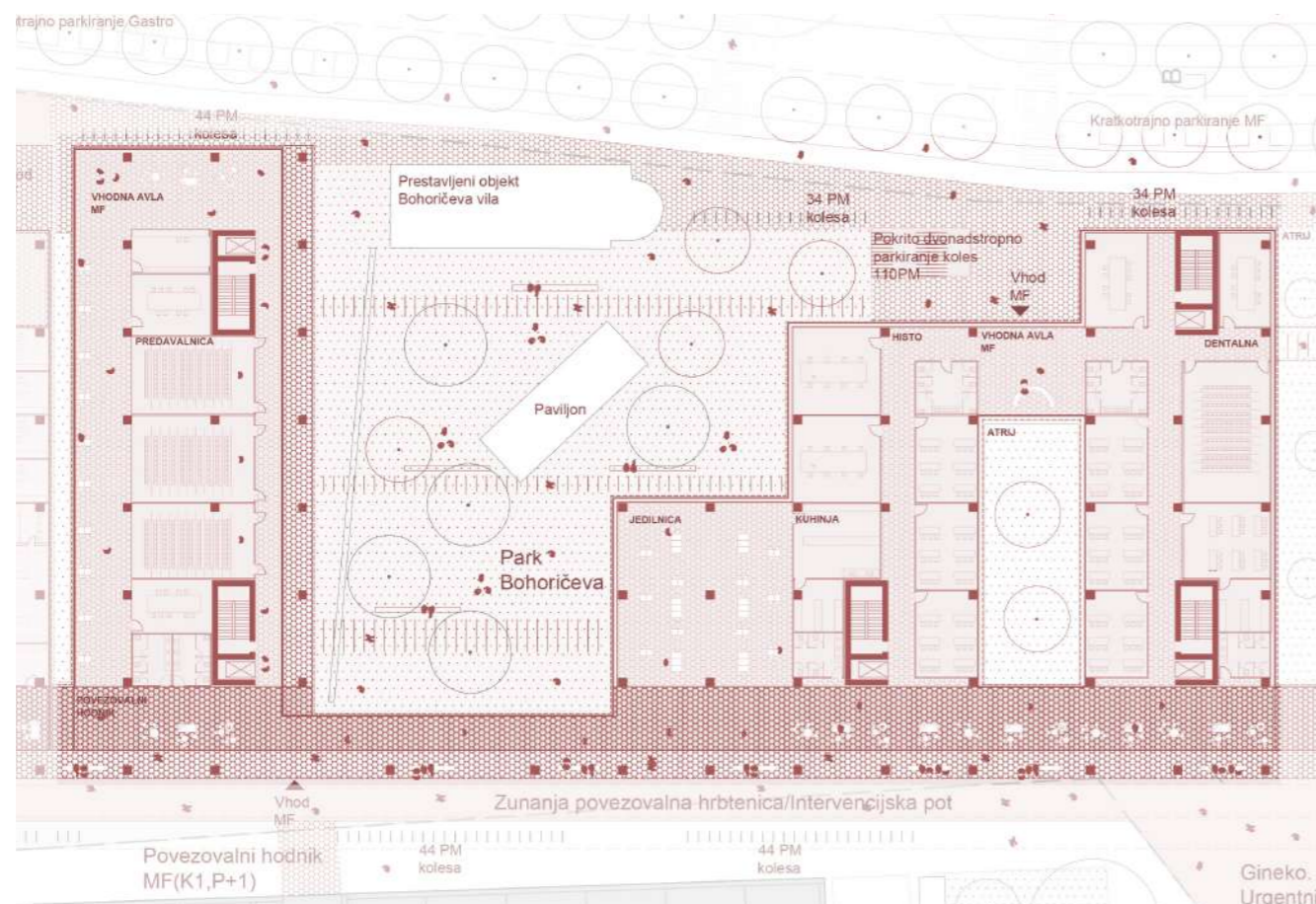
obrobijo stomatološka klinika, ginekološka klinika in pa drevored ob Šlajmerjevi cesti, kljub svoji majhnosti vendarle premore poudarek kot sta drevesna skupina in daljši klopi. Tlakovanje je v lepljenem pesku, ki je vodoprepusten in rastlinam prijazen. Čez cesto je na mestu Šlajmerjeve 8 vzpostavljena **nova parkovna ureditev** ki zaokroži zeleni vstop v območje klinik z južne strani. Z zelenimi površinami se ustvarja zelena bariera, ki **zmanjšuje hrup in izboljšuje kvaliteto zraka v območju občutljivih zdravstvenih programov**. Sistem poti smiselno povezuje območje in širšo okolico in omogoča varen in enostaven (neoviran) dostop do stavb.

4. UREDITEV KLINIK

KLINIKA ZA GASTROENTEROLOGIJO

Gastroenterološka klinika je umeščena na začetku novega niza klinik z daljšo stranico po Korytkovi ulici. Takšna **umestitev omogoča, da je kar najbližje urgentnemu bloku UKC-LJ**. Pritličje je popolnoma javno in predstavlja pravzaprav **prvi javni vhod v aglomeracijo klinik** z odprto avlo in povezovalnim hodnikom na robu. Vsebinsko je GK zasnovana po programski shemi kliničnega oddelka tako da se **programsko prehaja iz povsem javnega pritličja proti bolj zasebnemu**. V nadstropjih si tako sledijo diagnostika, endoskopski kabineti, dnevni hospital in ambulante

ter bolnišnični oddelki proti vrhu. Tlorisna tipologija je narejena tako da so proti zahodu komunikacijska jedra s sanitarijami, kabineti, laboratorij in servisnimi prostori, saj proti pediatrični kliniki ni pogledov, **medtem ko se večina drugih prostorov odpira na vzhod, kjer je odprt prostor s pogledi proti vrtu**, saj je naslednja stavba oddaljena petdeset metrov.



RAZŠIRITEV MEDICINSKE FAKULTETE

Razširitev medicinske fakultete je zasnovana tako da ima **kar najbolj učinkovito povezavo z obstoječo stavbo fakultete** na način se **predavalnice navezujejo** na stare. Dimenzijsko gre za površinsko največji del nove ureditve, delno tudi zato ker se v območje MF zajeda Bohoričev vrt – osrednja zelena površina z paviljonom in zunanjimi zelenimi površinami in površinami za posedanje ali učenje v naravi. Z druge strani Bohoričevega vrta so javne in servisne površine kot na primer kuhinja in **v vrt odprta skupna večja jedilnica/kafeterija**. Zelena zajedava Bohoričevega vrta redči stavbne volumne in hkrati odpira prostore v naravo, kar je blagodejno tako za paciente, kot obiskovalce in zaposlene.

Objekt nove medicinske fakultete je členjen na tri dele in sicer na P+2 lamelo z vhodno avlo, vratarjem ter predavalnicami v pritličju in predavalnicami ter centralno knjižnico v nadstropju.

ju. **Hodniki so širši, da ustvarjajo okolja za neformalne oblike učenja in čitalniški princip učenja**, ki je razširjen med študenti MF. Na drugi strani Bohoričevega vrta sta umeščeni jedilnica in kuhinja, ki ju atrij ločuje od lamele histologije oziroma mikrobiologije (P+8). Vse tri lamele se navezujejo na **skupni povezovalni hodnik, ki je pokrita javna površina, vzporedni notranjo cesto**. Druga lamela ima etažnost P+7 v njej so predavalnice in kabineti, zdravstvena dejavnost, ordinacije za vajo, kabineti. Tretja lamela je etažnosti P+8 tam pa se Inštitut za mikrobiologijo (6600m²) laboratoriji in kabineti – v drugem nadstropju



STOMATOLOŠKA KLINIKA

Stomatološka klinika je umeščena na **novi Vodmatski trg, ki simbolično vzpostavlja nekdanje vaško jedro** hkrati z novim odprtim prostorom na presečišču Bohoričeve in Šlajmerjeve. Program prehaja od bolj javnega proti zaprtemu. V **mestnem pritličju** so umeščeni povsem javni programi kot so lekarna, kavarna in trgovine z medicinskimi pripomočki. Povezovalni hodnik tvori tudi avlo, ki je dnevna soba stavbe, preko avle vstopajo pacienti in obiskovalci, pri čemer je na severnem delu stavbe imamo povezovalni koridor, ki je namenjen zdravnikom in osebju. V p+2 so umeščene ambulante in operacijske dejavnosti, v stolpu pa ostale spremljajoče dejavnosti, predvsem namenjene osebju, razen posteljnega oddelka in konferenčne dvorane čis-

to na vrhu. **Konferenčna dvorana z razgledom po Ljubljani** in s povezavo z medicinsko fakulteto, ki je lahko na voljo izobraževanju MF in zunanjim izvajalcem. Vsi ambulantni oddelki nove stomatološke klinike imajo dvostransko naravno osvetlitev preko atrijev, stavba pa ima dostop do skupne strehe in balkone za oddih osebja, medtem ko imajo bolniki iz posteljnega oddelka **izhod na streho** in možnost varnega sprehoda.



ZAVOD ZA TRANFUZIJSKO MEDICINO

Stavba zavoda za transfuzijsko medicino je umeščena na vogal Zaloške ceste in izteka Bohoričeve ceste na Zaloško cesto in s tem **soustvarja »avenijsko« potezo te ulice**. Vhodna avla je umeščena s strani Zaloške ceste, v pritličju so tudi prostori za darovanje krvi, prostori za oskrbo s krvjo in izdaja krvnih preparatov. Stavba je organizirana tako, da ima centralno komunikacijsko jedro s sanitarijami, prostori pa so umeščeni na zahodno in vhodno stran.



GINEKOLOŠKA KLINIKA

Razširitev medicinske fakultete je zasnovana tako da ima **kar najbolj učinkovito povezavo z obstoječo stavbo fakultete** na način **se predavalnice navezujejo** na stare. Dimenzijsko gre za površinsko največji del nove ureditve, delno tudi zato ker se v območje MF zajeda Bohoričev vrt – osrednja zelena površina z paviljonom in zunanjimi zelenimi površinami in površinami za posedanje ali učenje v naravi. Z druge strani Bohoričevega vrta so javne in servisne površine kot na primer kuhinja in **v vrt odprta skupna večja jedilnica/kafeterija**. Zelena zajed Bohoričevega vrta redči stavbne volumne in hkrati odpira prostore v naravo, kar je blagodejno tako za paciente, kot obiskovalce in zaposlene.

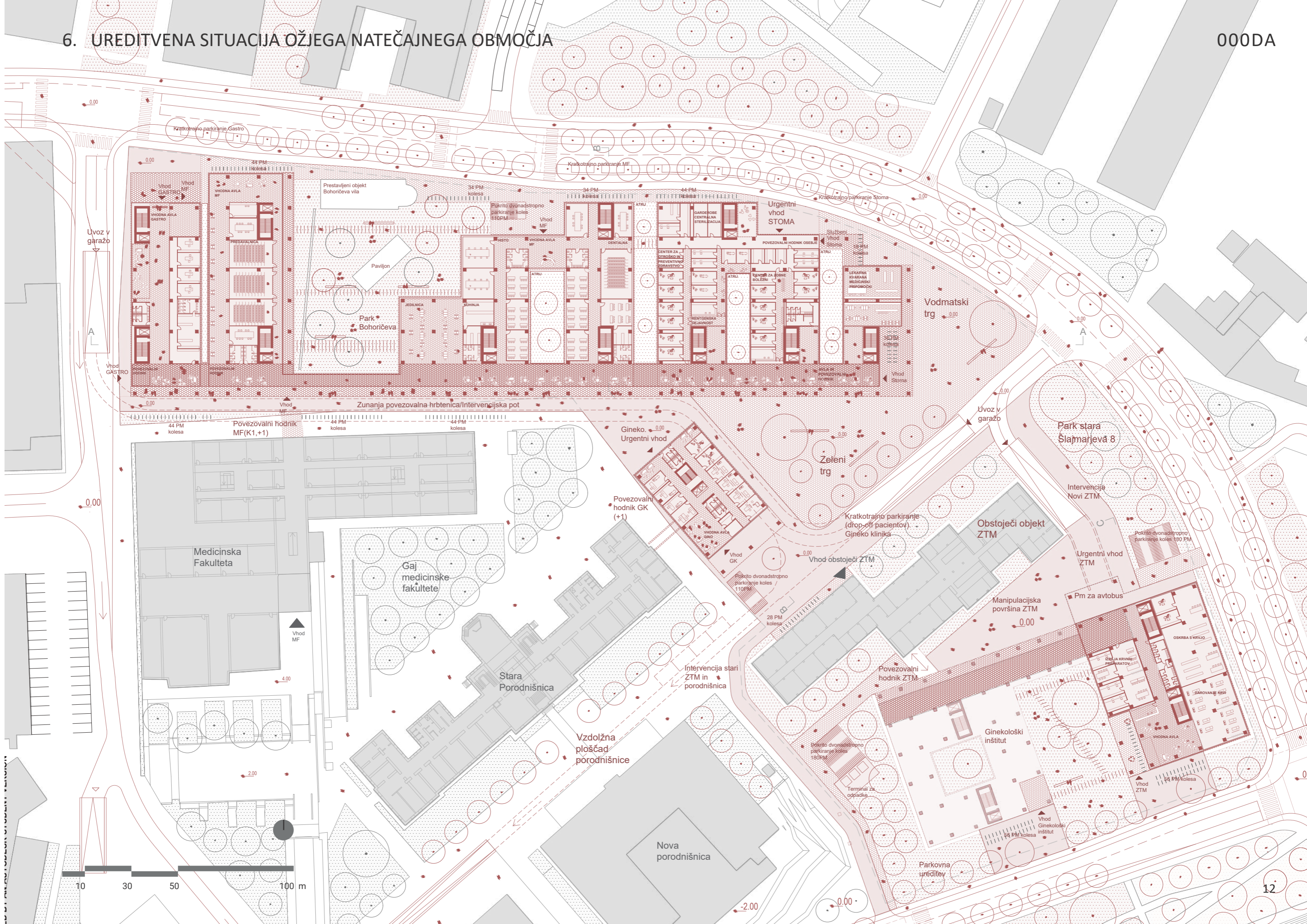
Objekt nove medicinske fakultete je členjen na tri dele in sicer na P+2 lamelo z vhodno avlo, vratarjem ter predavalnicami v pritličju in predavalnicami ter centralno knjižnico v nadstropju. **Hodniki so širši, da ustvarjajo okolja za neformalne oblike učenja in čitalniški princip**

učenja, ki je razširjen med študenti MF. Na drugi strani Bohoričevega vrta sta umeščeni jedilnica in kuhinja, ki ju atrij ločuje od lamele histologije oziroma mikrobiologije (P+8). Vse tri lamele se navezujejo na **skupni povezovalni hodnik, ki je pokrita javna površina, vzporedni notranjo cesto**. Druga lamela ima etažnost P+7 v njej so predavalnice in kabineti, zdravstvena dejavnost, ordinacije za vajo, kabineti. Tretja lamela je etažnosti P+8 tam pa se Inštitut za mikrobiologijo (6600m²) laboratoriji in kabineti – v drugem nadstropju



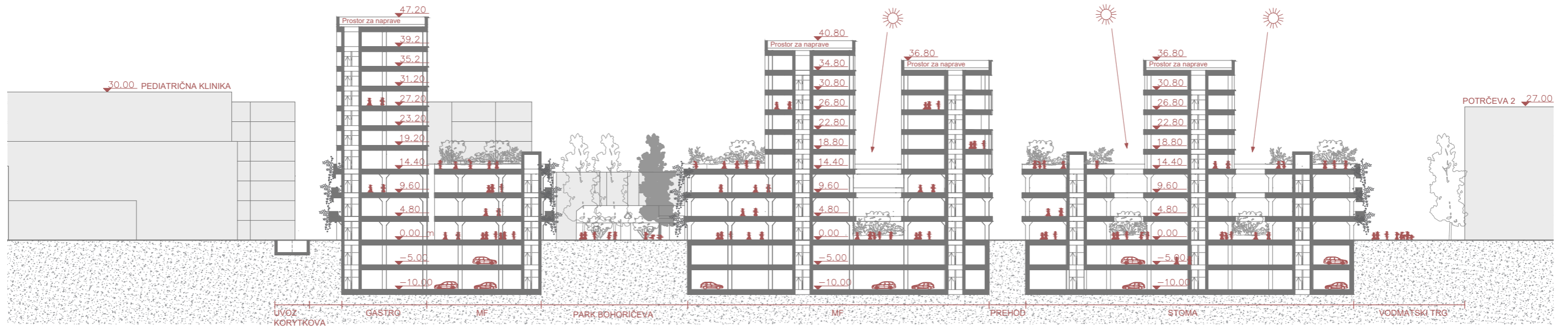
6. UREDITVENA SITUACIJA OŽJEGA NATEČAJNEGA OBMOČJA

000DA

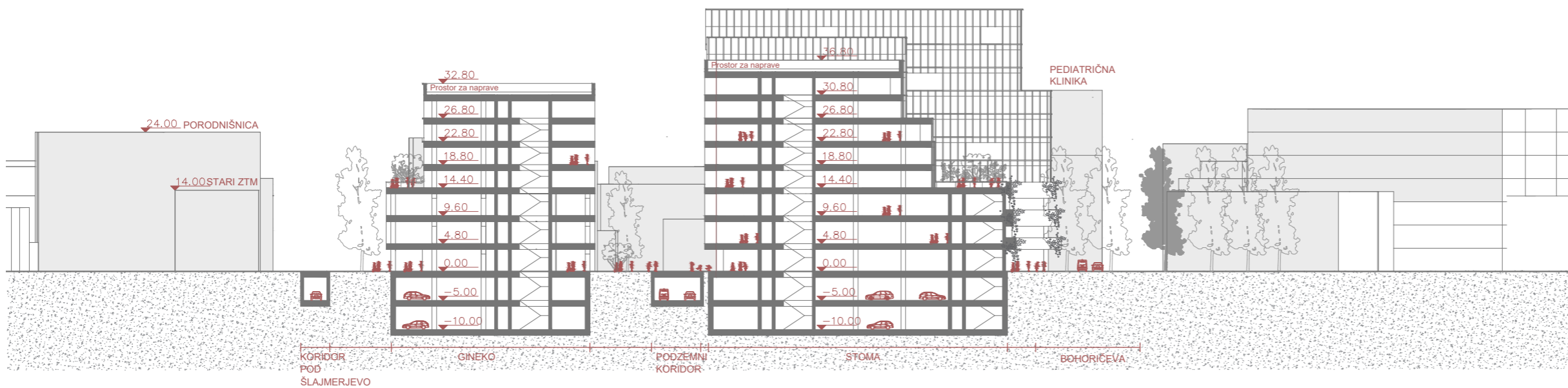


7. VZDOLŽNI IN PREČNI PREREZ OŽJEGA NATEČAJNEGA OBMOČJA

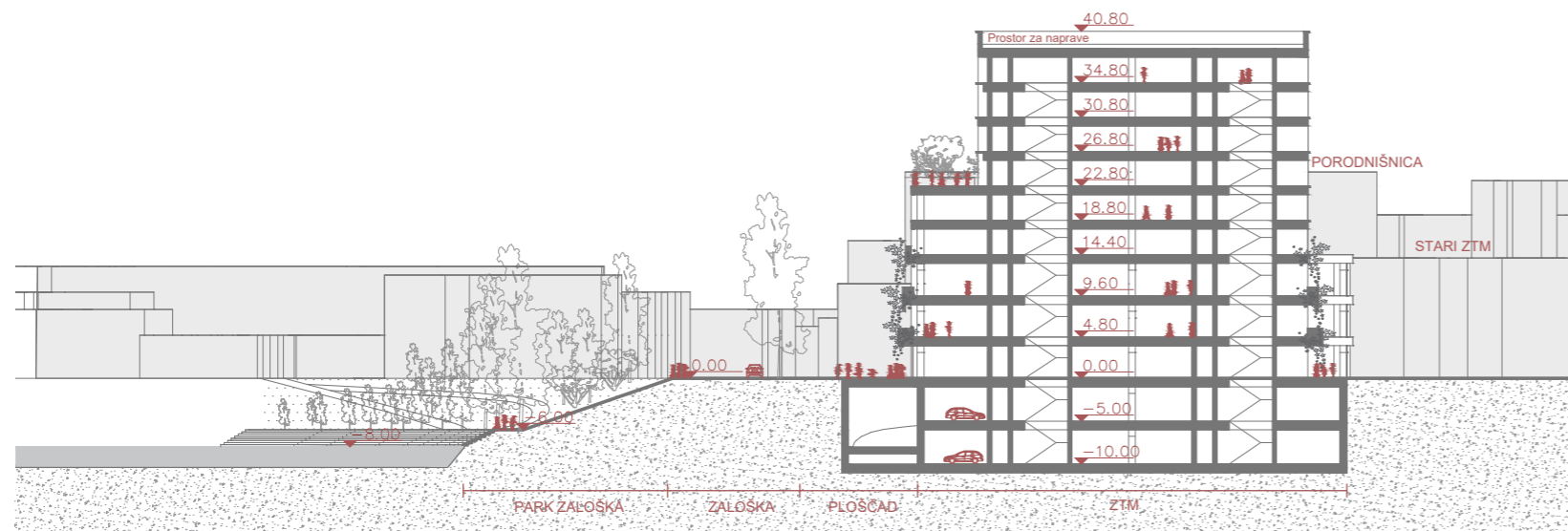
000DA



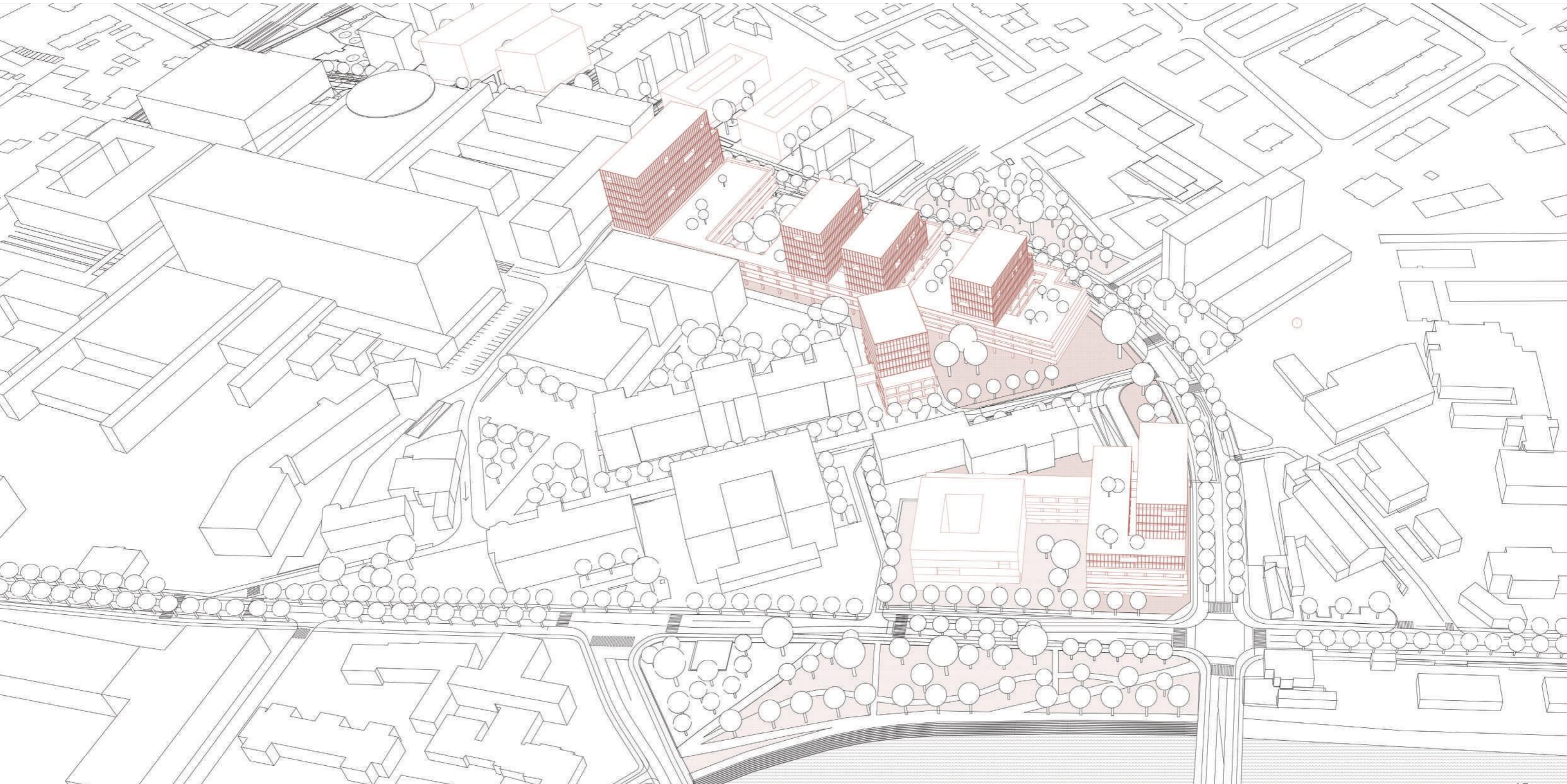
VZDOLŽNI PREREZ A-A

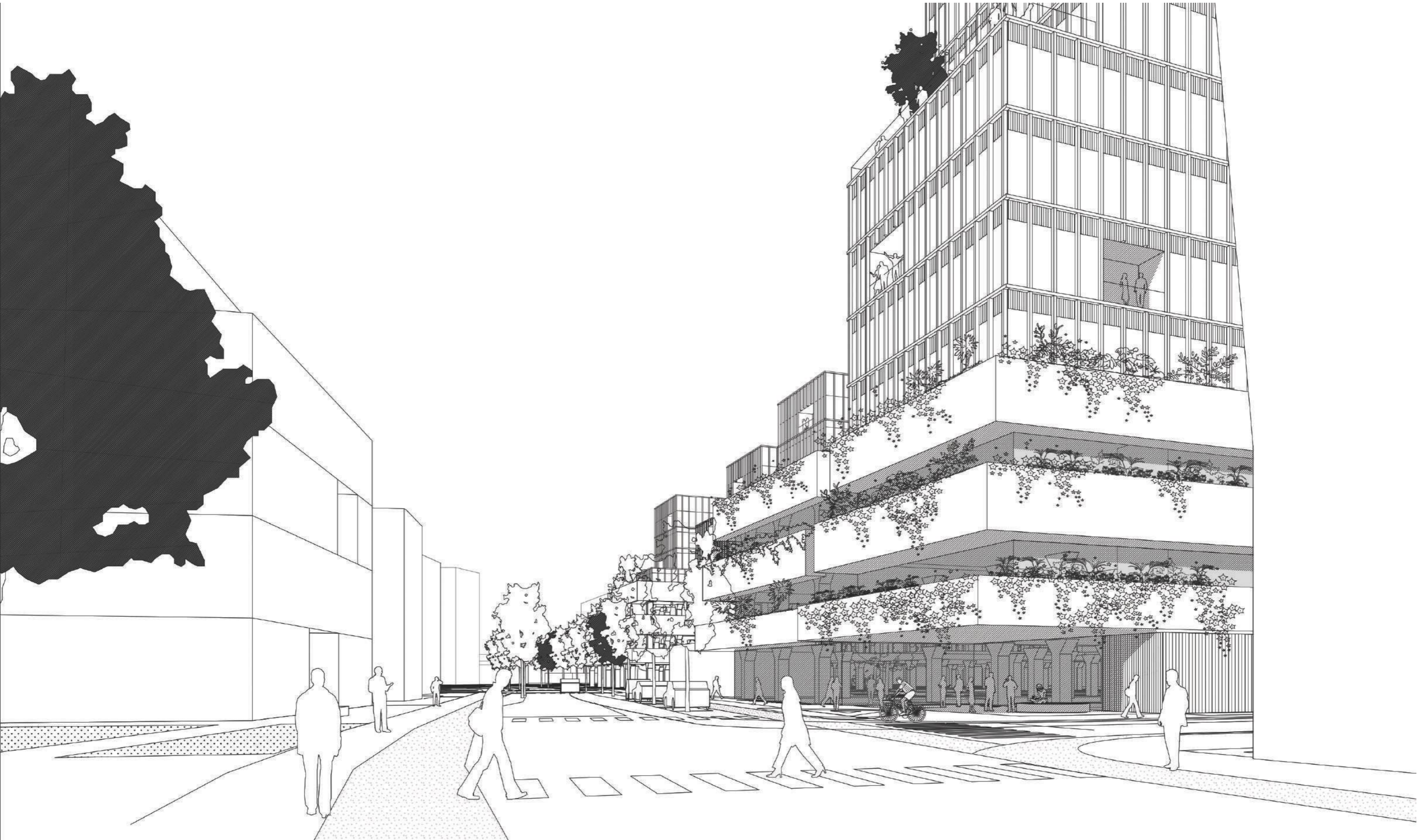


PREČNI PREREZ B-B

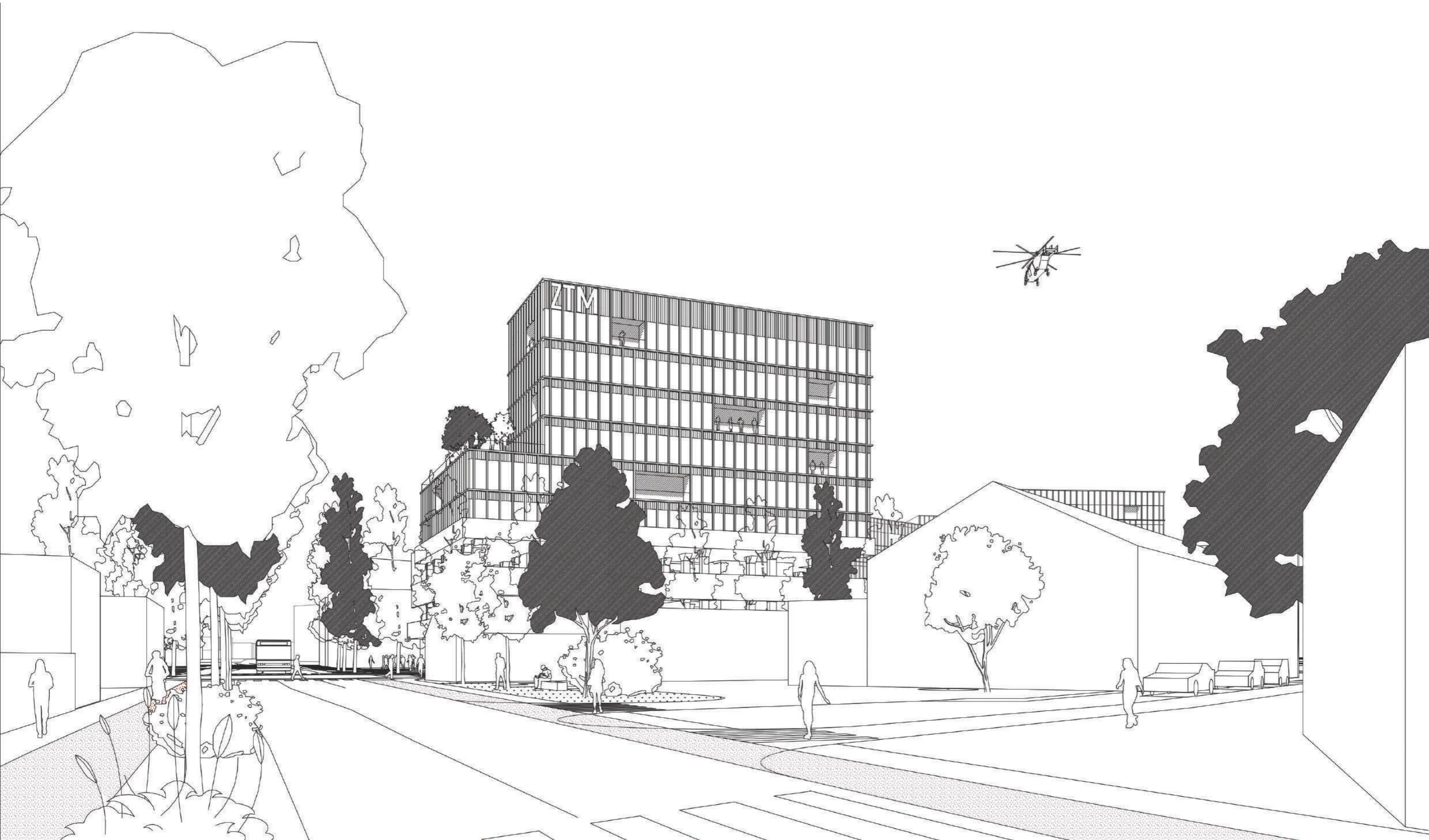


PREČNI PREREZ C-C









11. TABELA POVRŠIN

000DA

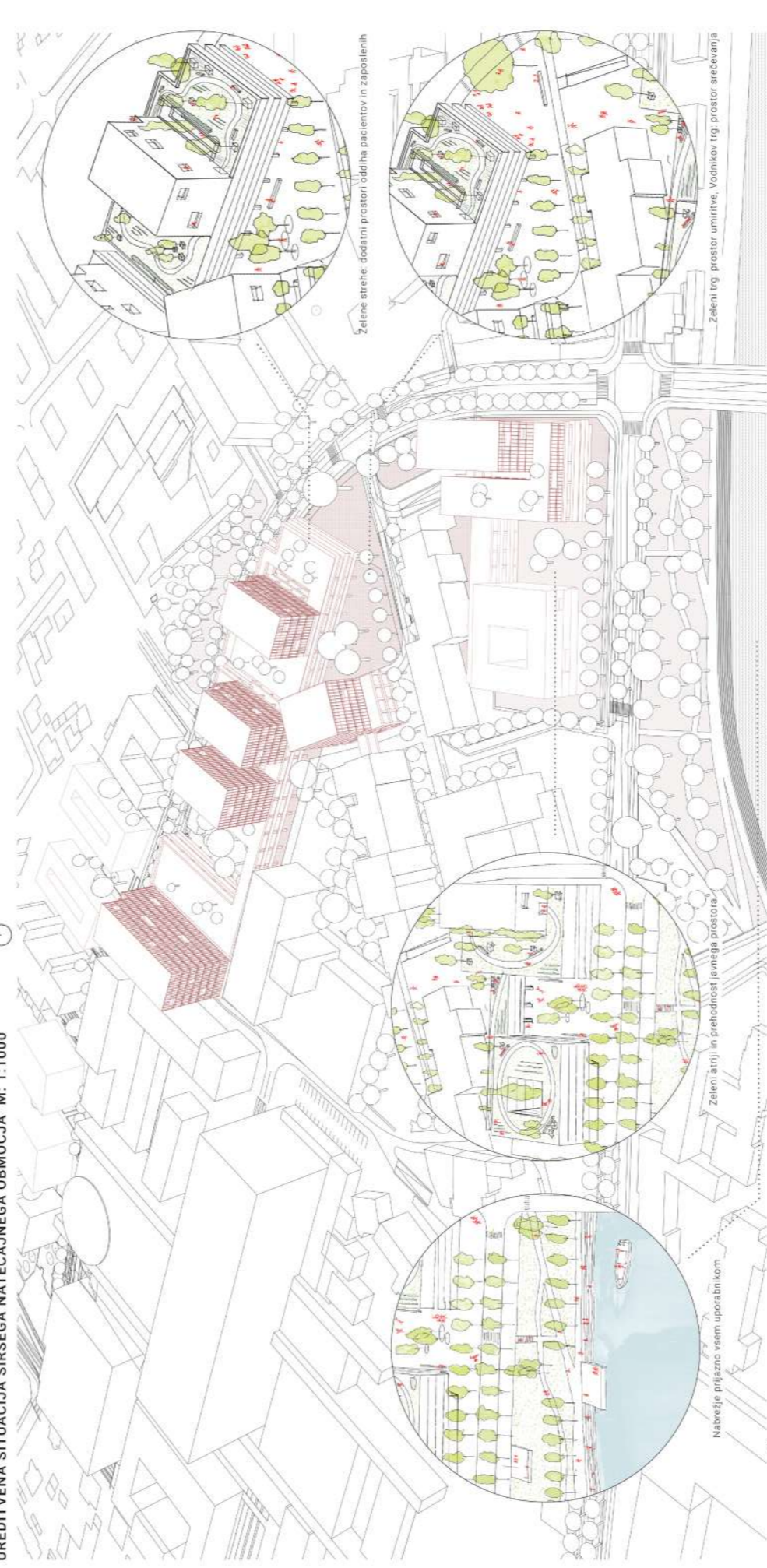
		bruto površina izhodišče (m ²) *	bruto površina natečaj (brez klet)	gradbena parca zazidana površina	BEP skupaj	BEP (za FI)	BEP - izven FI (pod zemljo)	PM zvti	PM kolesa	drevesa	zeleno površine na razičenem terenu	zeleno površine druga	tlakovane, ne prometne površine	prometne površine	FI - faktor izrabe (max 2,5)	FZ - faktor zazid.	FBP - faktor odp.	odmiki med objekti (kjer je ključno za ugotavljanje skladnosti z OPN)	višina objekta (m, nad koto terena)	etažnost objekta (npr. P+4+T)	osončenje okoljskih objektov (zlasti)	
oziroma natečajno območje				27.574	12.800	100.110	85.910	23.200	482	980	325	5.240	8.505	6.673	6.009	3,12	0,48	0,74				
sever		40.560	49.050	16.120	8.519	65.160	49.050	16.110	302	344	290	1713,6	3874,5	3186	2504,7	3,04	0,53	0,54				
	UKCL	20.280	25.576																			
	ginekološka klinika	4.310	4.830															Ok	27 P+5	NE		
	vhod, čakalnica, ambulante	700	740																			
	dnevna bolnišnica in urgentni oddelki	850	890																			
	operacijski blok	1.300	1.510																			
	enota intenzivne terapije in intenzivne	1.300	1.330																			
	bolnišnični oddelki KOG	160	160																			
	gastroenterološka klinika	8.200	9.246															Ok	47 P+9	NE		
	KO za gastroenterologijo interne klinike	5.650	5.736																			
	center za endoskopsko in diagnostično	1.750	2.667																			
	center za ambulantno dejavnost bolezni	800	843																			
	stomatološka in maksilofacialna klinika	7.750	11.700															Ok	27 P+7		V predlagani rešitvi objekt za Območje S od Bohoričeve s svojo višino ne vpliva na stanovanjske programe.	
	stomatološka klinika	4.150	6.300																			
	KO za maksilofacialno in oralno kirurgijo	3.600	5.400																			
	MF UL	20.300	23.474																Več kot 5m od objekta od 14,40 do 40,8 od P+2 do P+8	NE		
	inštitut za anatomijo	980	1.180																			
	inštitut za mikrobiologijo	6.600	6.860																			
	inštitut za histologijo in embriologijo	400	455																			
	dentalna medicina	5.700	5.996																			
	center za baromedicina in silikovno dijo	700	827																			
	izobraževalni center za klinične predmete	100	182																			
	predavalnice	1.100	1.323																			
	centralna medicinska knjižnica	1.600	1.754																			
	prehrana	400	455																			
	pomožni prostori	2.720	4.442																			
	jug	23.050	23.710	11.454	4.081	43.950	36.880	7.090	180	636	35	3.527	4.631	3.487	3.505	3,22	0,36	1,02				
	ZTM	14.550	15.210	8.800	2.500	31.630	28.380	3.270	80	380	13	1713,6	3874,5	3186	2504,7	4,17	0,37	1,29				
	nov objekt ZTM	9.900	10.580																	41 P+8	NE	
	oddelek preskrba s krvjo	2.700	2.850																			
	oddelek centrov za transfuzijsko dejavnost	50	50																			
	oddelek za diagnostične storitve	3.100	3.390																			
	oddelek za terapevtske storitve	2.000	2.070																			
	oddelek za oskrbo in promet z zdravili	1.400	1.450																			
	laboratorij za poskuse na živalih	200	250																			
	podporne službe	450	500																			
	obstoječi objekt ZTM	4.650	4.650																			
	podporne službe	4.650	4.650																			
	Založka 15/17	8.500	8.500	3.450	1.581	12.320	8.500	3820	100	168	14	819	756	301	500	2,48	0,48	0,54				
	nova ginekološka klinika oz. inštitut	8.500	8.500																Navezovanje na ob	19 P+4	NE	
	Štajmerjeva 8			0	1.204	0	0	0	0	110	8	994	0	0	500	0,00	0,00	0,83				
	morebitni nov objekt		0																	0	0	NE

* Površine za posamezen sklop so bruto ocenjene površine, ki že vključujejo površine za komunikacije in tehnične prostore. Ocenjen delež za tehnične prostore v predstavljenih površinah je 10% - vsaj del teh prostorov se lahko locira v klet objekta.

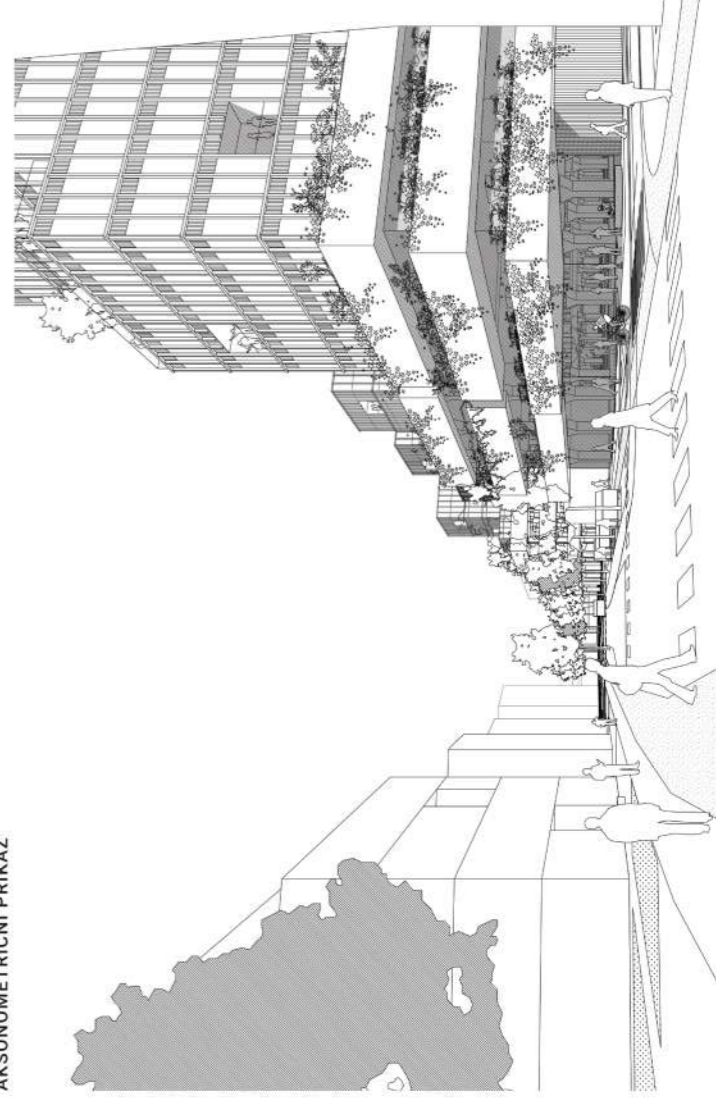
Neupoštevanje določil OPN MOL – izvedbeni del ni izločitveni pogoj.



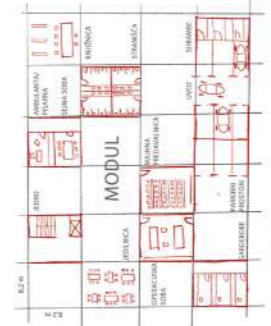
UREĐIVENA SITUACIJA ŠIRŠEGA NATEČAJNEGA OBMOČJA M: 1:1000



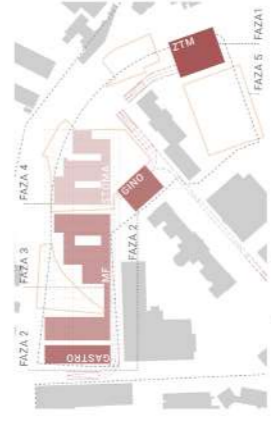
AKSONOMETRIČNI PRIKAZ



PROSTORSKI PRIKAZ 1



Koncept modularnosti

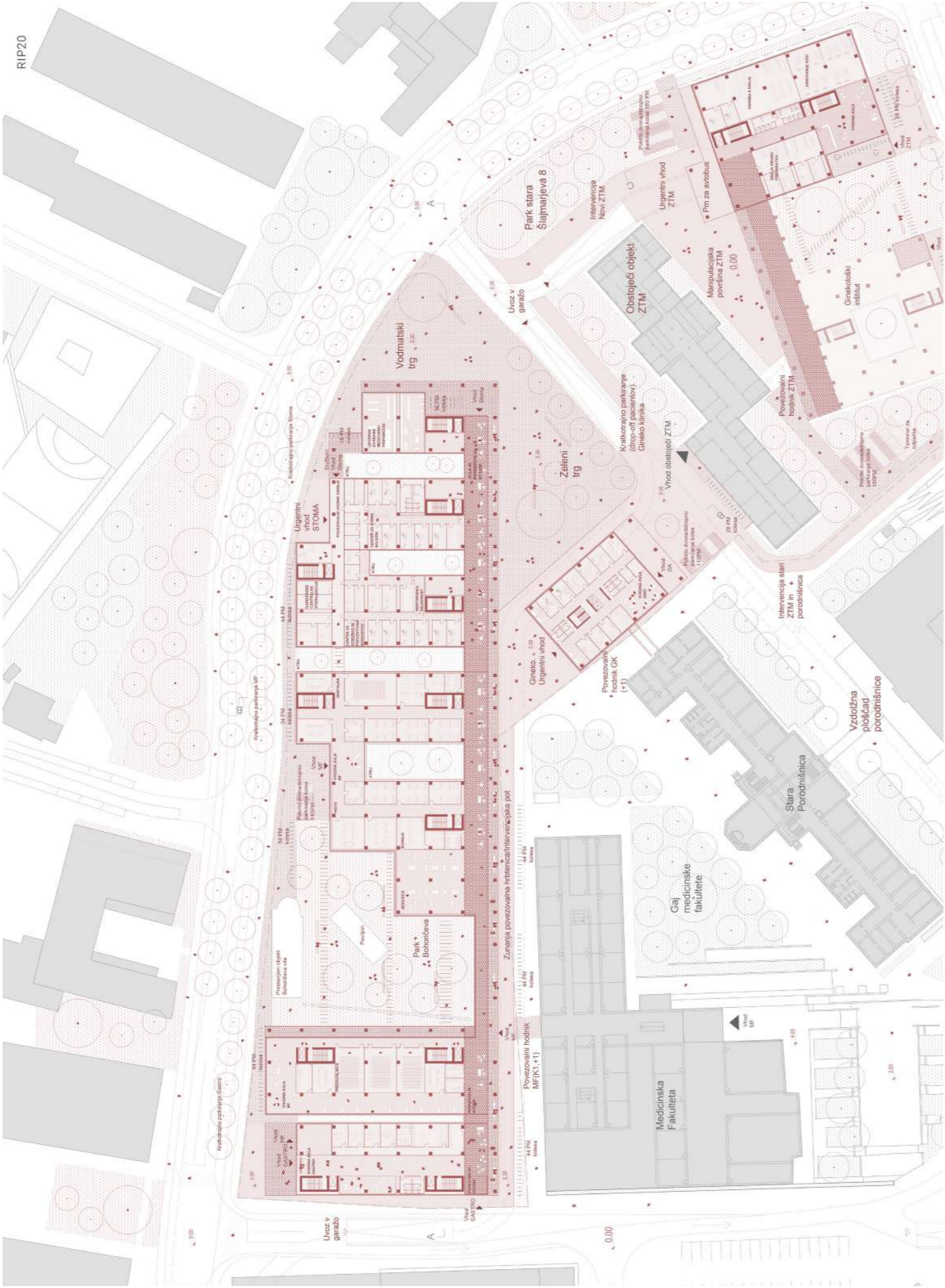


Zasnova faznosti

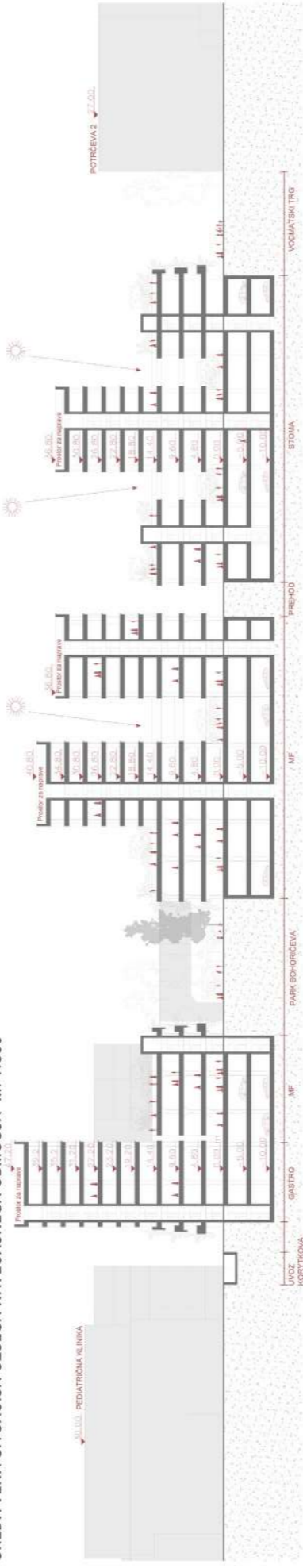


Schema zelenih sistemov
URBANISTIČNI KONCEPTI in SCHEMA

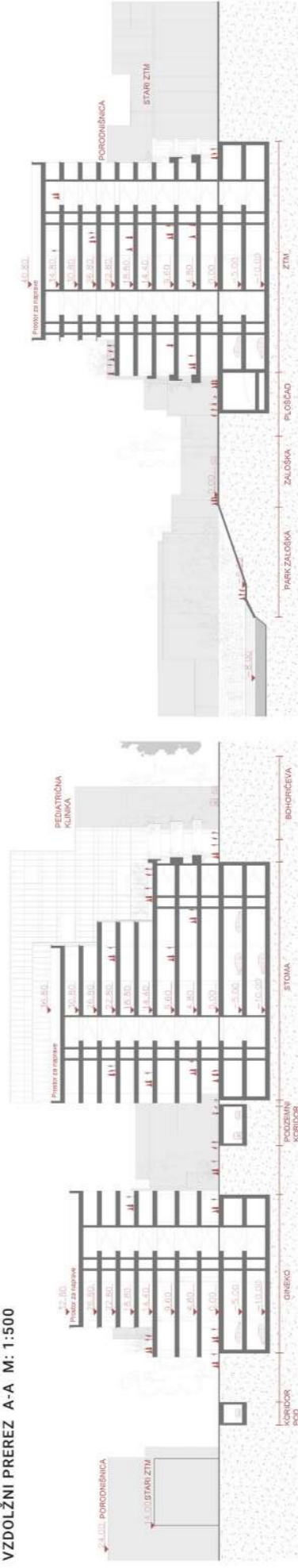
Schema mobilnosti



UREDITIVNA SITUACIJA OŽJEGA NATEČAJNEGA OBMOČJA M: 1:500

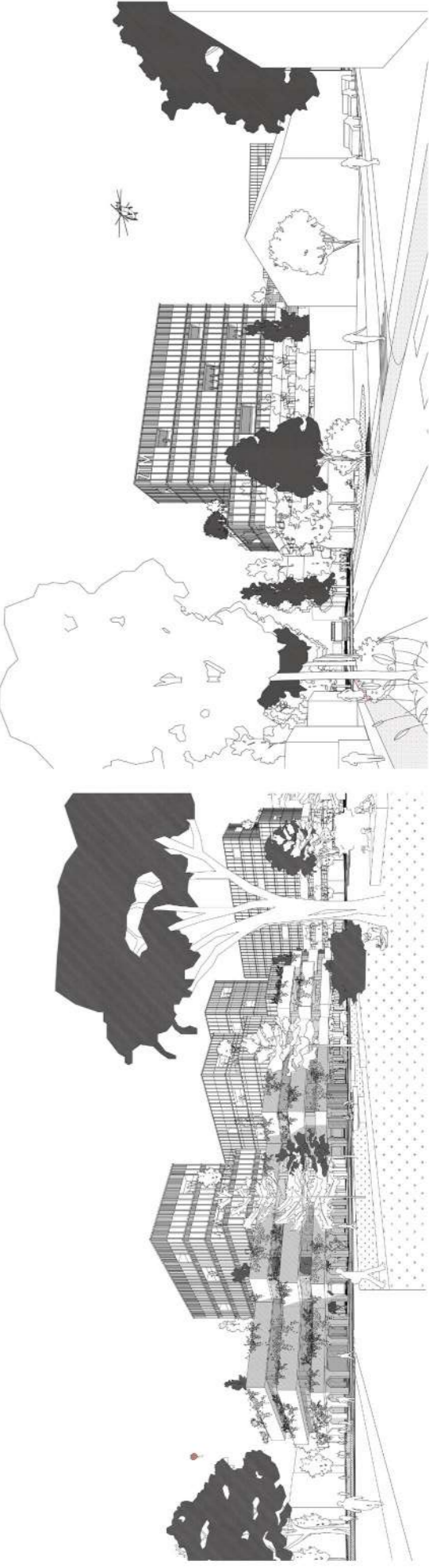


VZDOLŽNI PREREZ A-A M: 1:500



PREČNI PREREZ B-B M: 1:500

PREČNI PREREZ C-C M: 1:500



PROSTORSKI PRIKAZ 2

PROSTORSKI PRIKAZ 3